

# Mercado laboral

## Principales resultados

Agosto 2015



@DANE\_Colombia



/DANEColombia



/DANEColombia



**DANE**  
Para tomar decisiones



# Mercado laboral

# Nacional

**Agosto 2015**

*En este dominio de estudio no se incluye la población de los nuevos departamentos (Constitución de 1991).*



@DANE\_Colombia



/DANEColombia



/DANEColombia

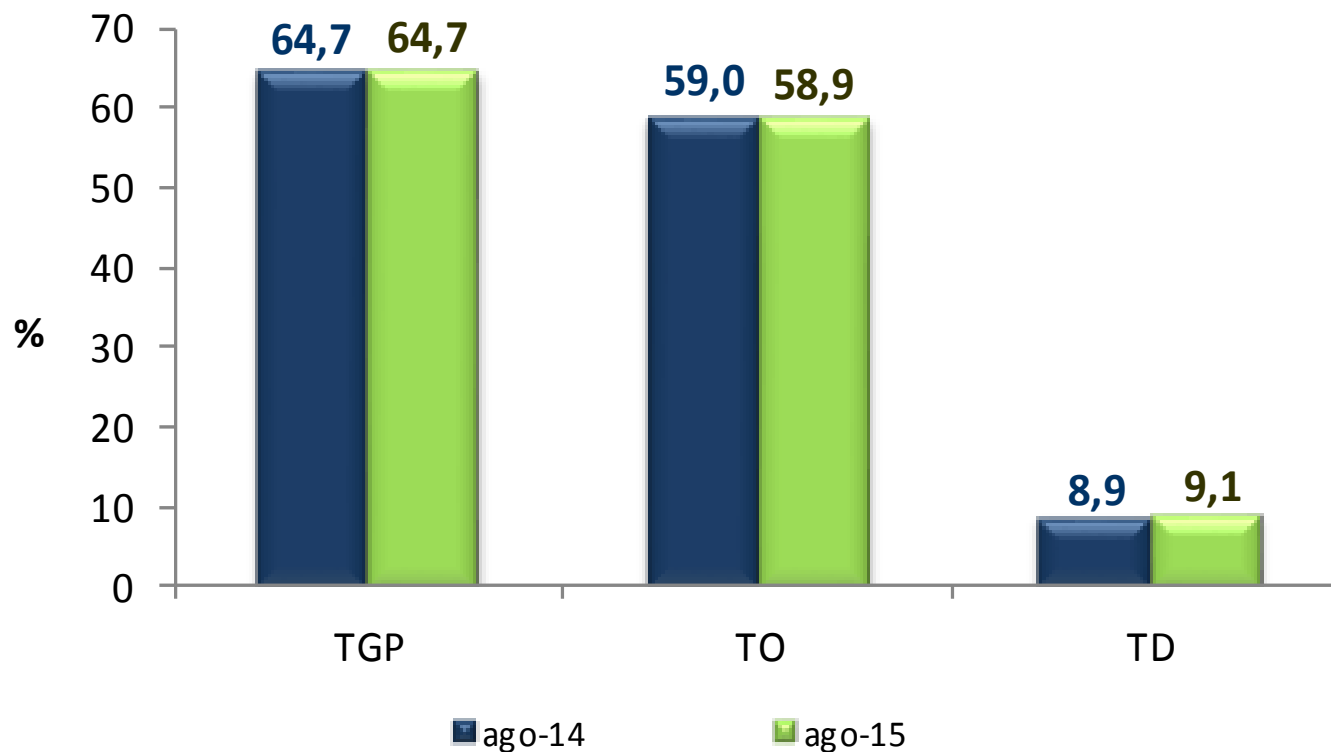


**DANE**  
Para tomar decisiones



En agosto de 2015 la tasa de desempleo se ubicó en 9,1% y continúa en un dígito.

## Tasa Global de Participación, Ocupación y Desempleo Total Nacional • Mensual



Datos expandidos con proyecciones de población elaboradas con base en los resultados del Censo 2005



**DANE**  
Para tomar decisiones



**263 mil colombianos más encontraron empleo en el mes de agosto de 2015.**

Población ocupada, desocupada e inactiva  
**Total Nacional • Mes**

Población Total Nacional	Agosto		Variación	
	2014	2015	Absoluta	%
Ocupados	21.755	22.018	263	1,2
Desocupados	2.126	2.203	77	3,6
Inactivos	13.011	13.186	176	1,4

Fuente: DANE; GEIH

Nota: Resultado en miles. Por efecto de redondeo en miles los totales pueden diferir ligeramente

Nota: Datos expandidos con proyecciones de población elaboradas con base en los resultados del Censo 2005

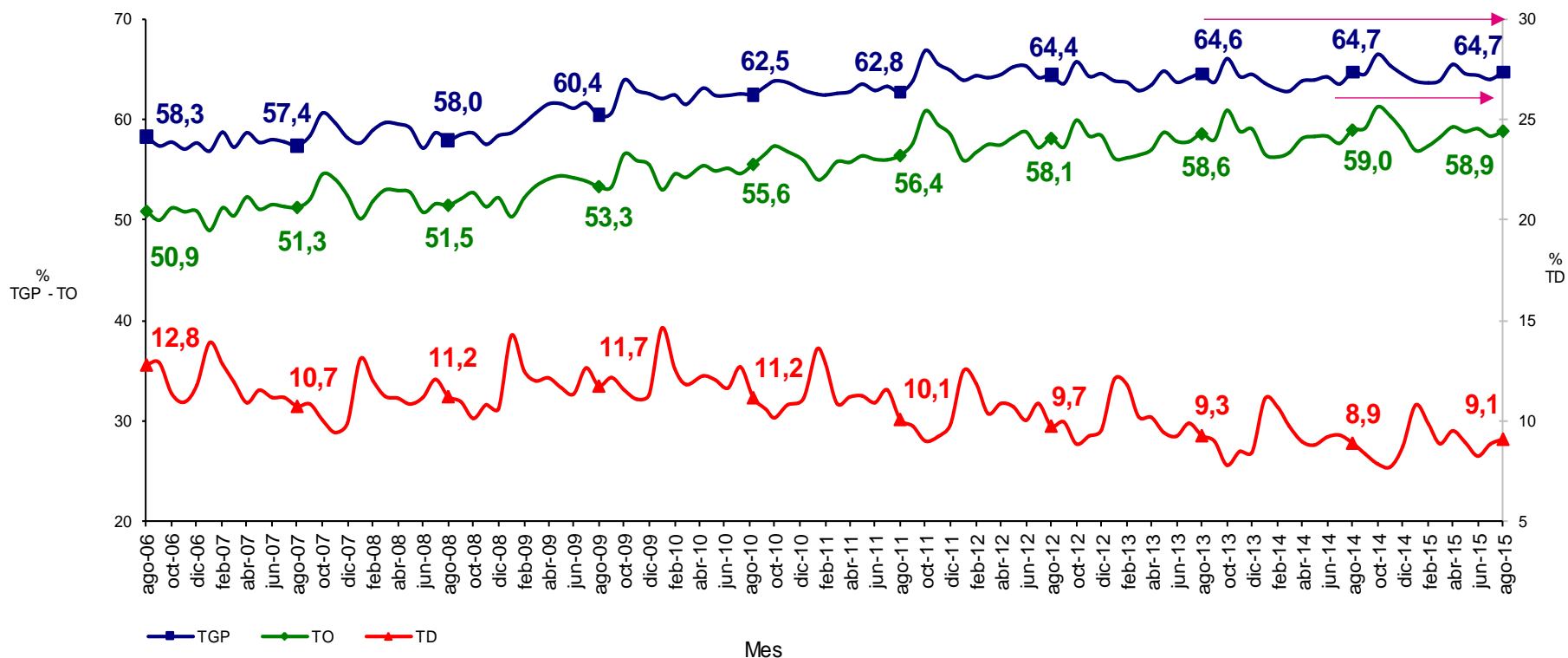


**DANE**  
Para tomar decisiones

**TODOS POR UN  
NUEVO PAÍS**  
PAZ EQUIDAD EDUCACIÓN

La tasa de desempleo de agosto se situó en 9,1% en un contexto de tasas de participación y ocupación estables.

## Tasa global de participación, ocupación y desempleo Total Nacional • Mensual Agosto 2006 – 2015



# Mercado laboral

TRIMESTRE MÓVIL JUNIO - AGOSTO 2015



@DANE\_Colombia



/DANEColombia



/DANEColombia

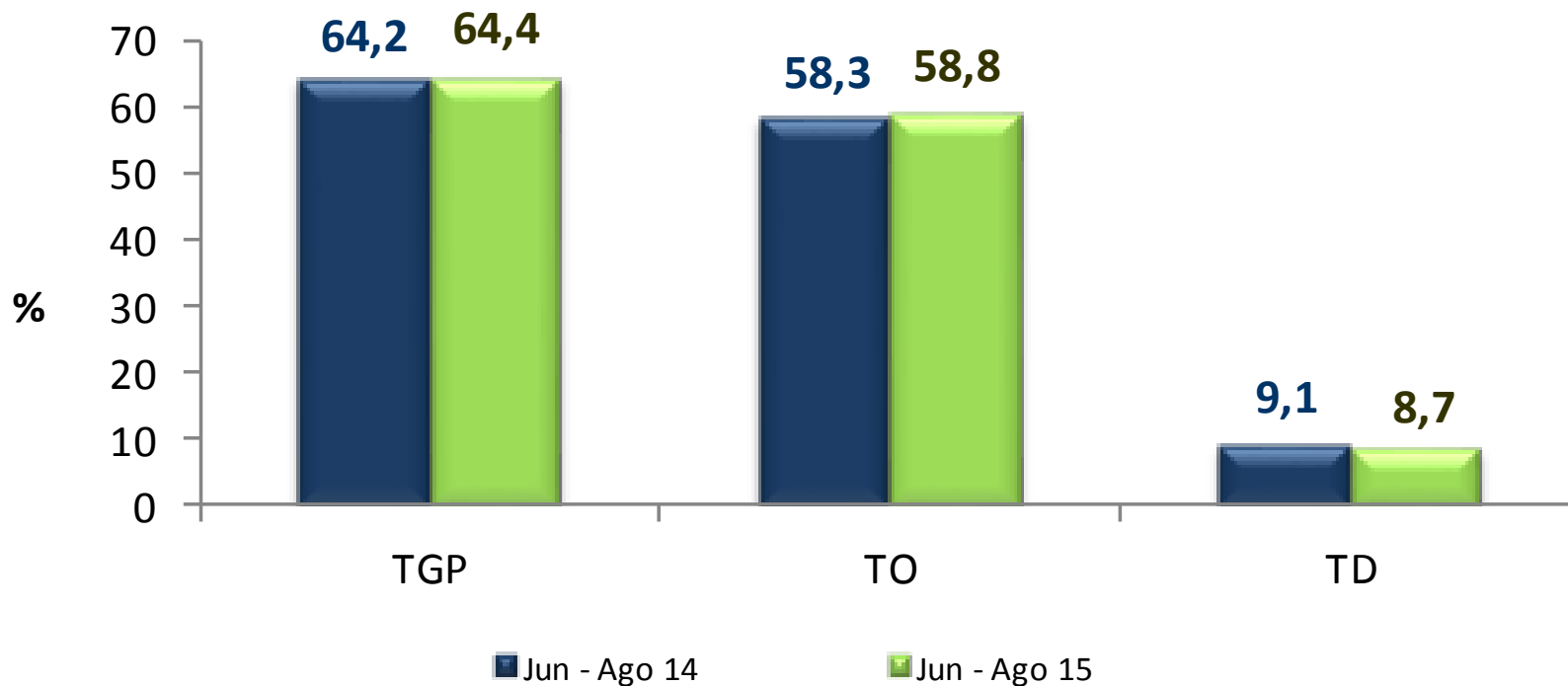


**DANE**  
Para tomar decisiones



En el trimestre móvil junio - agosto 2015 la tasa de desempleo se situó en 8,7% siendo la más baja de los últimos 15 años.

## Tasa Global de Participación, Ocupación y Desempleo Total Nacional • Trimestre móvil



Datos expandidos con proyecciones de población elaboradas con base en los resultados del Censo 2005



**DANE**  
Para tomar decisiones



Para el trimestre móvil junio - agosto de 2015, los ocupados aumentaron en **469 mil**, en promedio por mes, respecto al mismo trimestre móvil de 2014.

## Población ocupada, desocupada e inactiva **Total Nacional** • trimestre móvil

Población Total Nacional	Junio - Agosto		Variación	
	2014	2015	Absoluta	%
Ocupados	21.490	21.959	469	2,2
Desocupados	2.158	2.100	-59	-2,7
Inactivos	13.199	13.306	106	0,8

Fuente: DANE; GEIH

Nota: Resultado en miles. Por efecto de redondeo en miles los totales pueden diferir ligeramente

Nota: Datos expandidos con proyecciones de población elaboradas con base en los resultados del Censo 2005

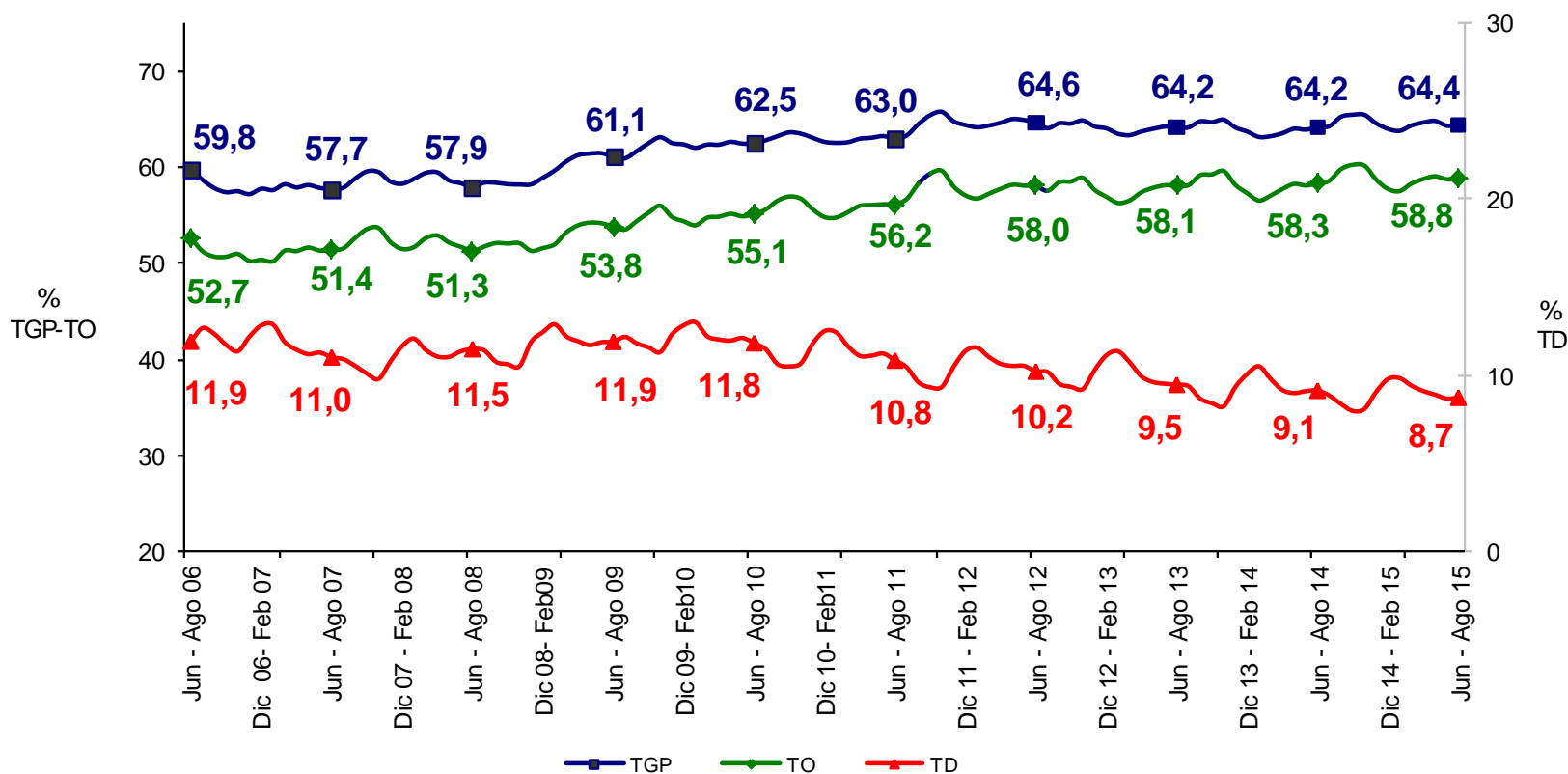
Nota: Promedio por mes del trimestre





La tasa de desempleo de junio – agosto de 2015 es la más baja, con la tasa de ocupación más alta, para este mismo trimestre en los últimos 15 años.

## Tasa global de participación, ocupación y desempleo Total Nacional • Trimestre móvil junio - agosto (2006 – 2015)



Datos expandidos con proyecciones de población elaboradas con base en los resultados del Censo 2005



**DANE**  
Para tomar decisiones



# Mercado laboral

**DOCE MESES SEPTIEMBRE 2014 - AGOSTO 2015**



@DANE\_Colombia



/DANEColombia



/DANEColombia

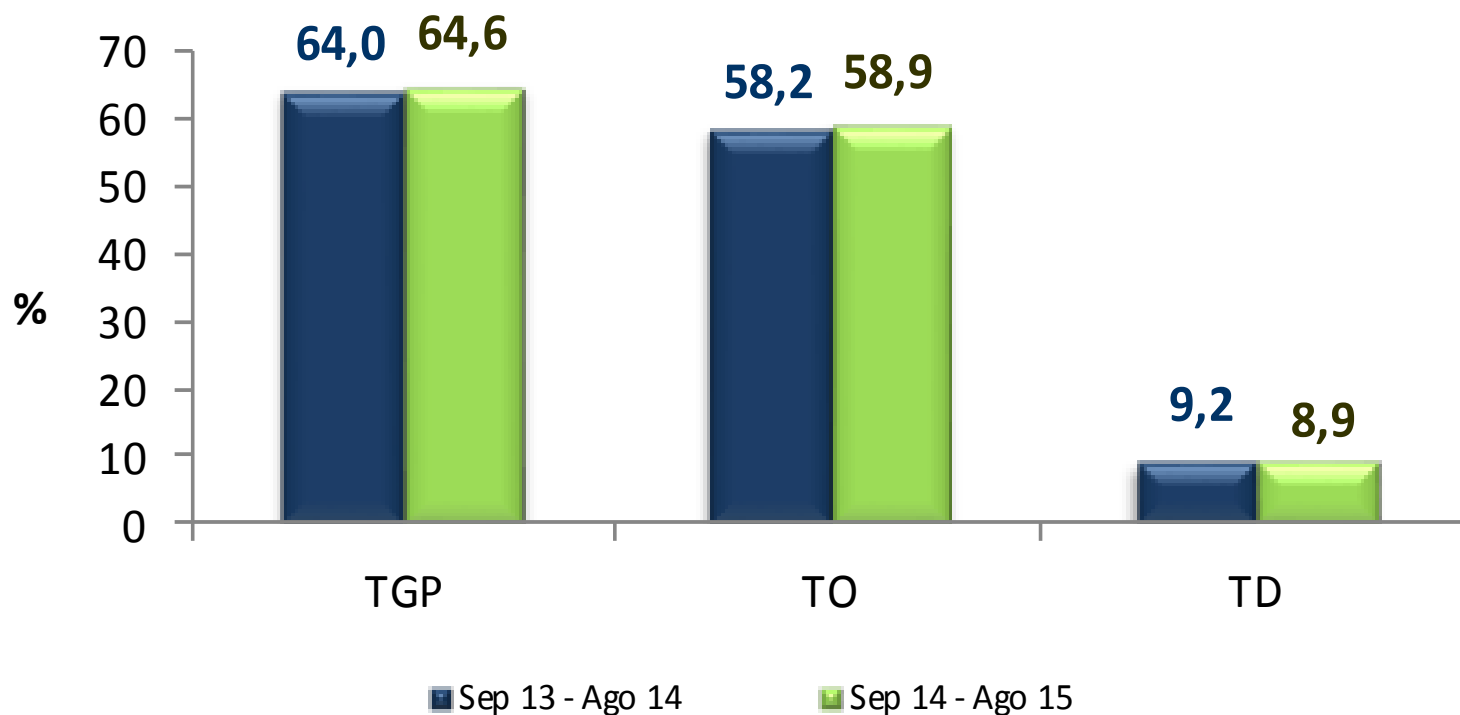


**DANE**  
Para tomar decisiones



En la medición de los últimos 12 meses (móviles), el desempleo completa **24 períodos consecutivos** con tasas de un dígito.

## Tasa Global de Participación, Ocupación y Desempleo **Total Nacional** • Doce meses



Datos expandidos con proyecciones de población elaboradas con base en los resultados del Censo 2005



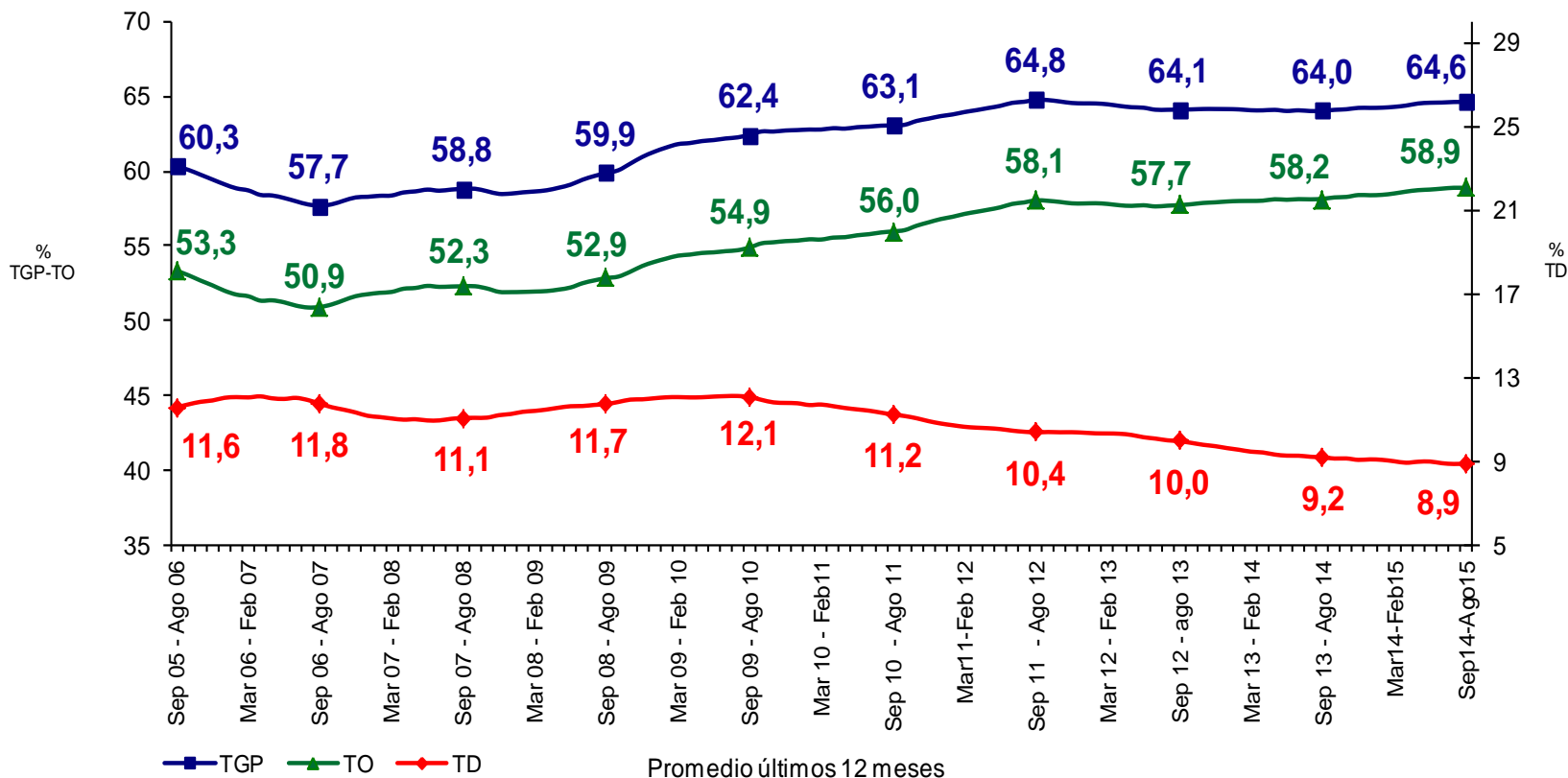
**DANE**  
Para tomar decisiones

**TODOS POR UN  
NUEVO PAÍS**  
PAZ EQUIDAD EDUCACIÓN

En los últimos doce meses (móviles), se presentó la tasa de ocupación más alta y se obtuvo la tasa de desempleo más baja en los últimos 15 años.

## Tasa global de participación, ocupación y desempleo

**Total Nacional** • promedio doce meses septiembre - agosto (2005 - 2015)



# Mercado laboral

**13 ciudades y A.M.**

**Agosto 2015**



@DANE\_Colombia



/DANEColombia



/DANEColombia



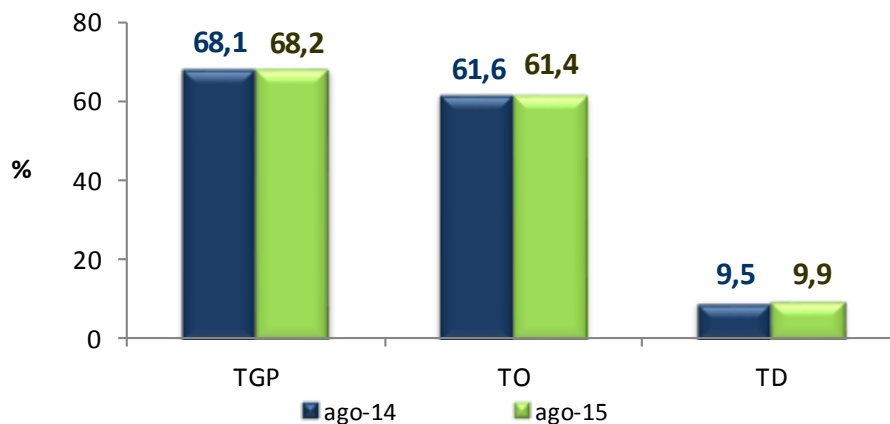
**DANE**  
Para tomar decisiones



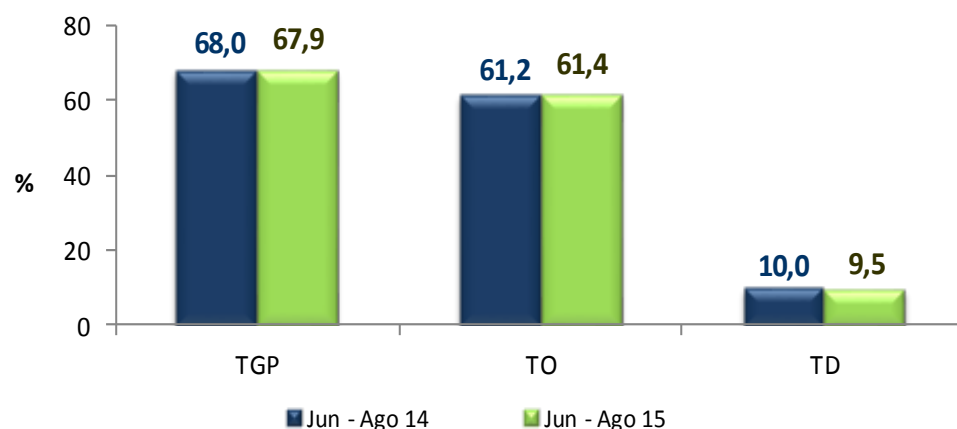
En las 13 ciudades y A.M. la tasa de desempleo del mes se situó en 9,9%, y la del trimestre móvil en 9,5% con tasas de participación y ocupación estables.

## Tasa Global de Participación, Ocupación y Desempleo Total 13 ciudades y Áreas Metropolitanas (A.M.)

### MENSUAL



### TRIMESTRE MÓVIL

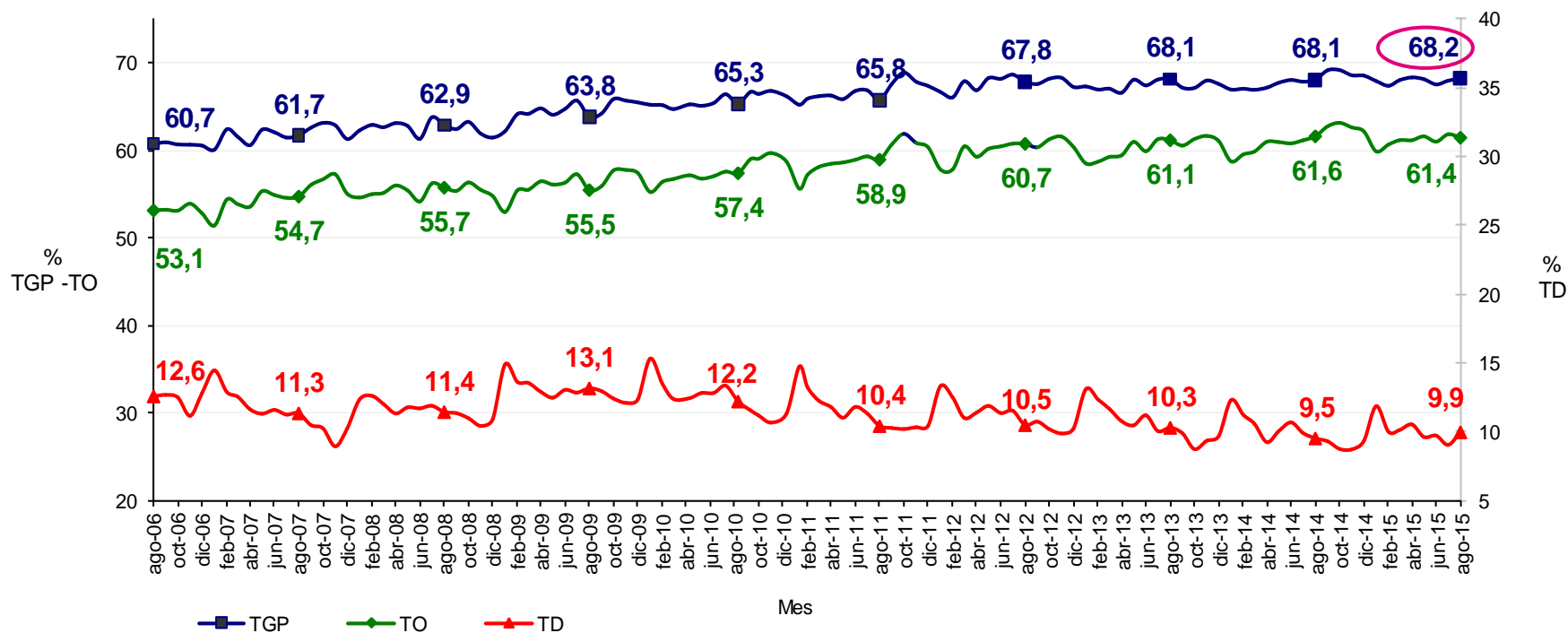


Datos expandidos con proyecciones de población elaboradas con base en los resultados del Censo 2005



Para agosto, en las 13 ciudades y A.M. la tasa de desempleo se ubicó en 9,9% con la tasa de participación más alta en los últimos 15 años.

## Tasa global de participación, ocupación y desempleo Total 13 ciudades y Áreas Metropolitanas (A.M.) • Mensual (2006–2015)



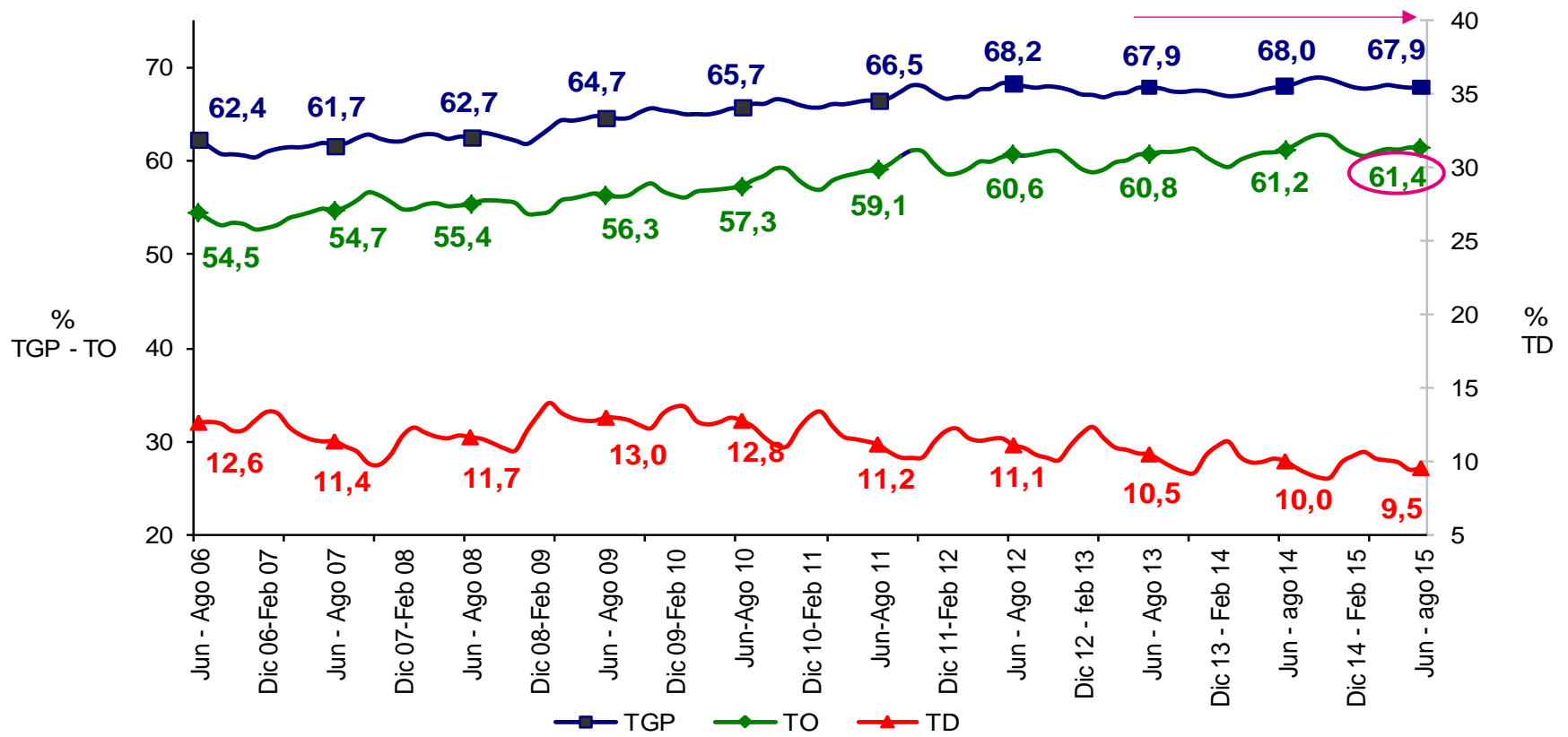
Datos expandidos con proyecciones de población elaboradas con base en los resultados del Censo 2005



Para este trimestre, en las 13 ciudades y A.M. se alcanzó la menor tasa de desempleo con la tasa de ocupación más alta de los últimos 15 años.

Tasa global de participación, ocupación y desempleo

**Total 13 ciudades y Áreas Metropolitanas (A.M) • Trimestre móvil junio – agosto (2006–2015)**



Datos expandidos con proyecciones de población elaboradas con base en los resultados del Censo 2005





# Indicadores de mercado laboral por ciudad

Trimestre móvil junio – agosto 2015

**16 de las 23** ciudades presentaron variaciones negativas en **la tasa de desempleo.**

**10** ciudades presentaron **tasa de desempleo de un dígito.**

Junio - Agosto 2015

Ciudad	TGP	TO	TD (2015)	TD (2014)	Variación TD
Quibdó	59,7	51,4	14,0	12,6	+
Armenia	63,4	54,8	13,5	14,7	-
Cúcuta AM	64,1	55,6	13,3	14,6	-
Ibagué	68,7	59,7	13,2	13,8	-
Florencia	62,6	55,1	12,1	12,5	-
Popayán	60,0	52,7	12,0	13,5	-
Cali AM	68,0	60,6	10,8	13,2	-
Pereira AM	64,7	57,8	10,6	13,4	-
Villavicencio	65,7	58,9	10,3	11,8	-
Pasto	67,5	60,6	10,2	9,9	+
Neiva	67,9	61,0	10,1	10,2	-
Medellín AM	66,1	59,5	10,0	9,5	+
Manizales AM	62,5	56,3	10,0	10,3	-
Riohacha	65,1	58,7	9,8	9,4	+
<b>Total 23 ciudades</b>	<b>67,4</b>	<b>60,9</b>	<b>9,6</b>	<b>10,1</b>	-
<b>Total 13 áreas</b>	<b>67,9</b>	<b>61,4</b>	<b>9,5</b>	<b>10,0</b>	-
Cartagena	61,5	55,8	9,3	8,4	+
Tunja	63,6	57,8	9,1	11,8	-
Barranquilla AM	66,2	60,1	9,1	8,4	+
Santa Marta	61,1	55,6	9,0	9,8	-
Sincelejo	66,4	60,6	8,8	9,8	-
Bogotá DC	70,7	64,5	8,7	9,3	-
Valledupar	61,5	56,6	8,1	9,1	-
Bucaramanga AM	69,7	64,6	7,3	7,1	+
Montería	67,0	62,3	7,1	8,8	-
San Andrés*	70,2	66,0	5,9	7,4	-

\*El total de las 23 ciudades no incluye San Andrés por tener una distribución de la muestra diferente. Los resultados presentados para San Andrés corresponden al período marzo - agosto 2015.

Fuente: DANE - Gran Encuesta Integrada de Hogares

(+) (-): Variación de la TD de cada ciudad frente al mismo trimestre del año anterior.

# Mercado laboral

## Centros poblados y rural disperso

Junio - agosto 2015

*En este dominio de estudio no se incluye la población de los nuevos departamentos (Constitución de 1991).*



@DANE\_Colombia



/DANEColombia



/DANEColombia

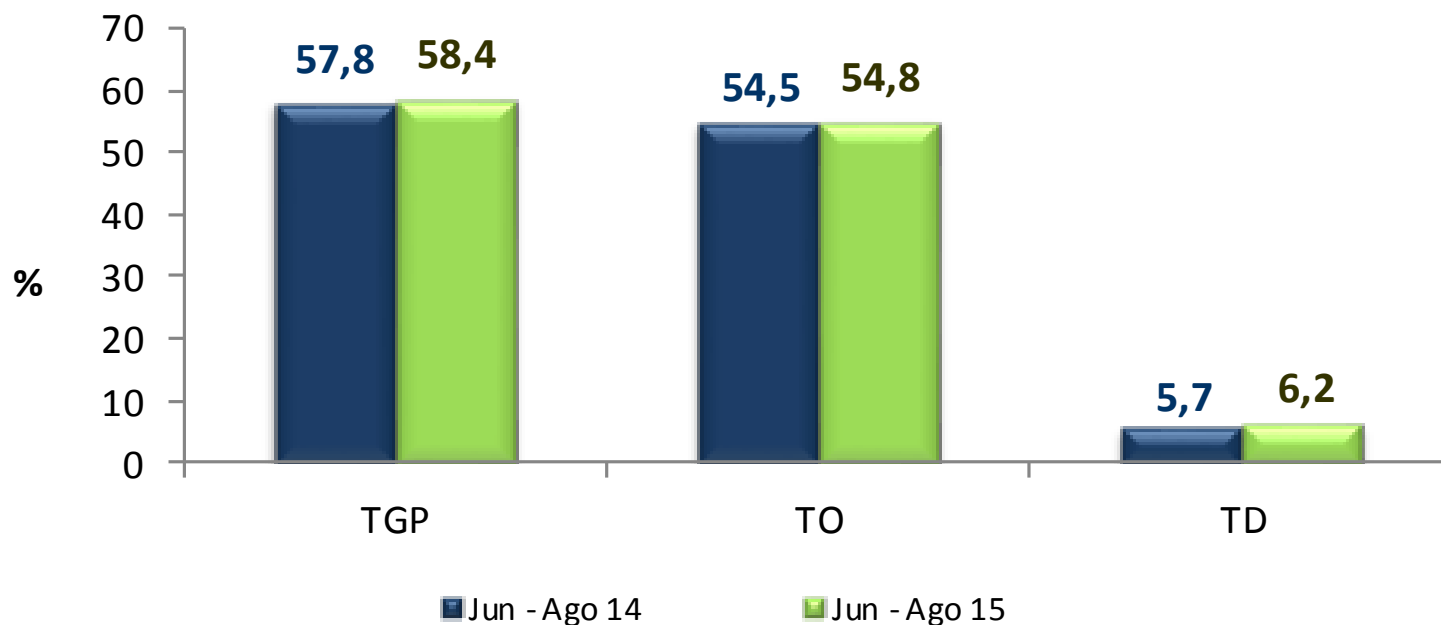


**DANE**  
Para tomar decisiones



La tasa de desempleo en los centros poblados y las zonas rurales dispersas se ubicó en 6,2% con altas tasas de participación y ocupación.

## Tasa Global de Participación, Ocupación y Desempleo Centros poblados y zonas rurales dispersas • Trimestre móvil



Datos expandidos con proyecciones de población elaboradas con base en los resultados del Censo 2005



# Mercado laboral

**Total Nacional y Total 13 ciudades y A.M.**

Ramas de actividad  
Junio - agosto 2015



@DANE\_Colombia



/DANEColombia



/DANEColombia



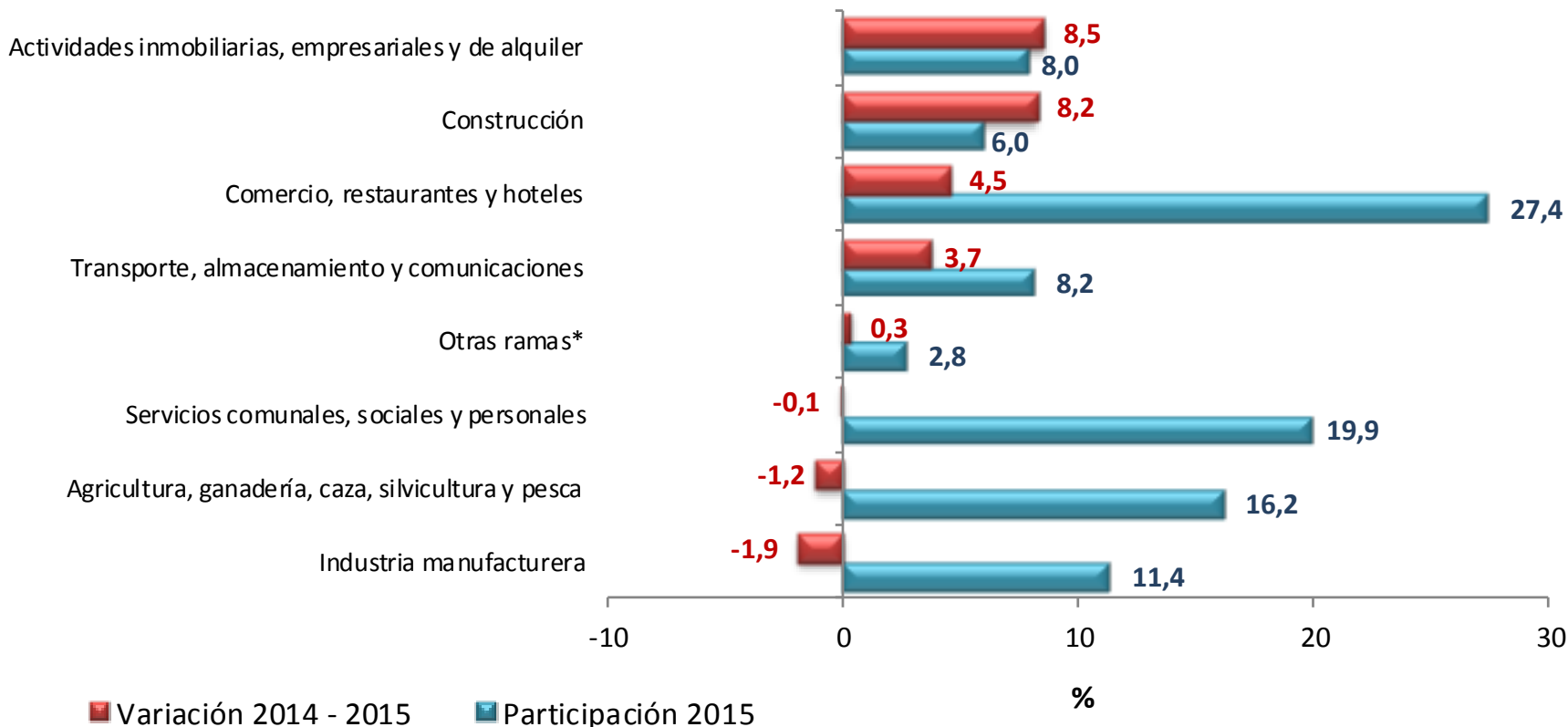
**DANE**  
Para tomar decisiones



# Actividades inmobiliarias, construcción y comercio fueron las ramas que mayor variación presentaron en el empleo.

Distribución porcentual y variación de la población ocupada, según ramas de actividad

## Total Nacional • Trimestre móvil junio – agosto 2015



\* Otras ramas: Explotación de minas y canteras, Suministro de electricidad, gas y agua e intermediación financiera

Datos expandidos con proyecciones de población elaboradas, con base en los resultados del Censo 2005

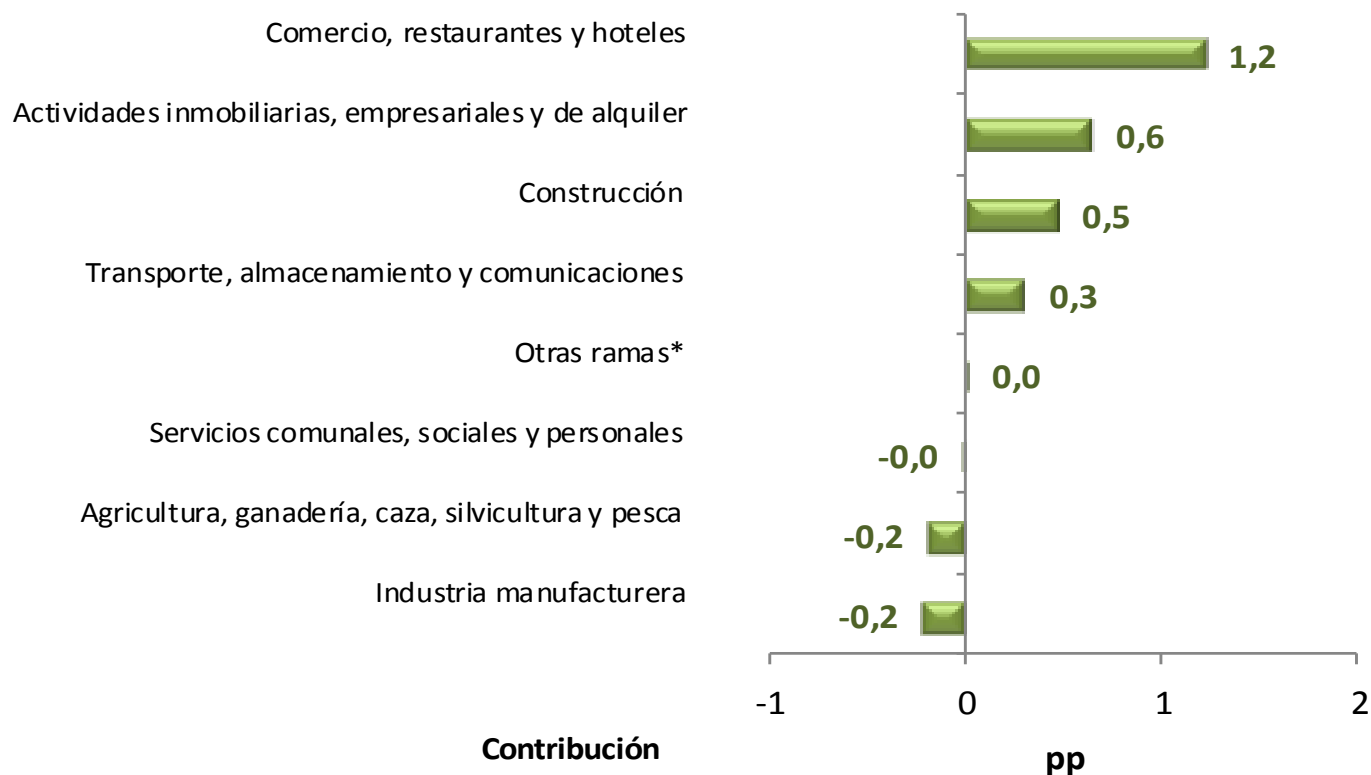


**DANE**  
Para tomar decisiones



# Comercio, actividades inmobiliarias y construcción fueron las ramas que más jalonaron la generación del empleo en el total nacional.

Contribución a la variación de la población ocupada, según ramas de actividad  
**Total Nacional** • Trimestre móvil junio - agosto 2015



\* Otras ramas: Explotación de minas y canteras, Suministro de electricidad, gas y agua e intermediación financiera

Datos expandidos con proyecciones de población elaboradas, con base en los resultados del Censo 2005

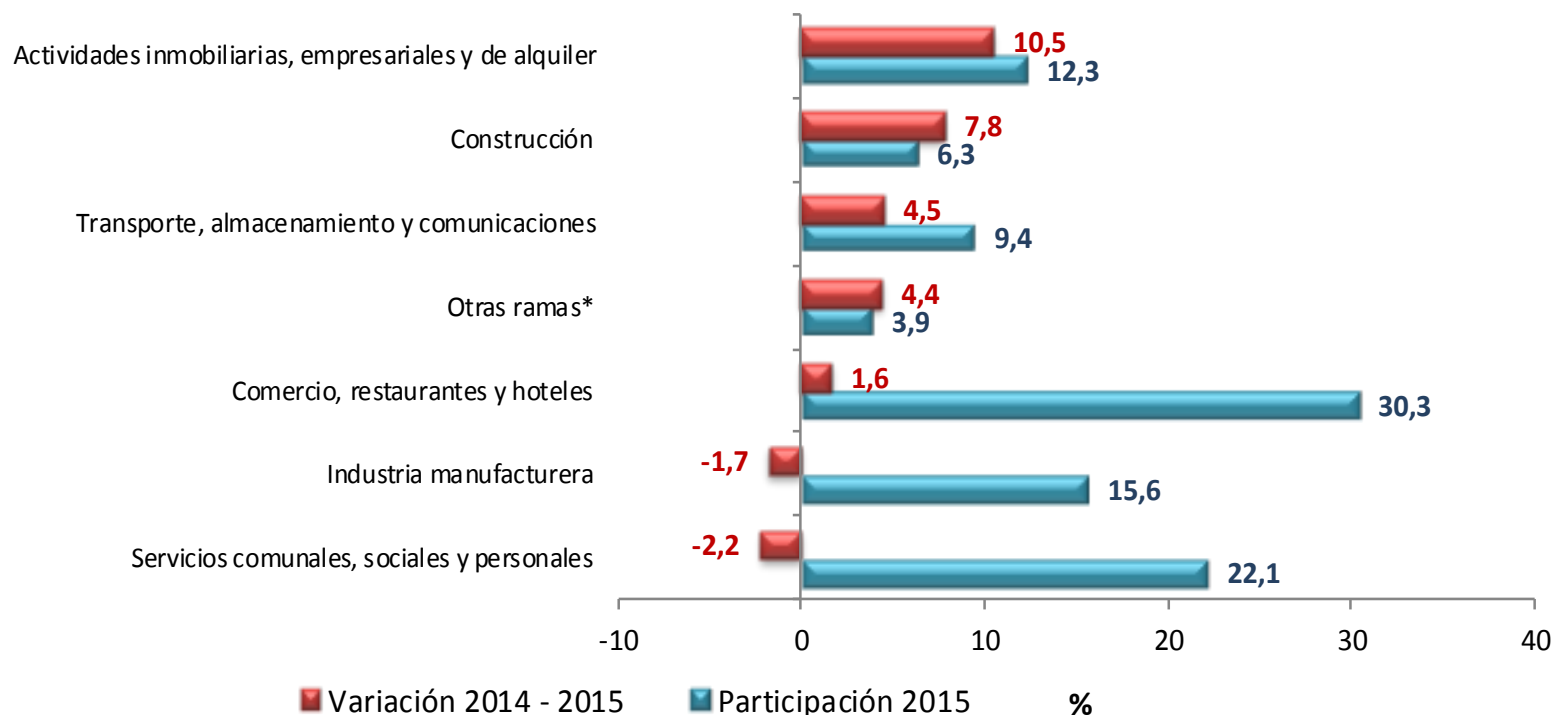


**DANE**  
Para tomar decisiones



# Actividades inmobiliarias, construcción y transporte, fueron las ramas que presentaron las mayores variaciones en la ocupación en las 13 ciudades y A.M.

Distribución porcentual y variación de la población ocupada, según ramas de actividad  
**Total 13 ciudades y Áreas Metropolitanas (A.M) • Trimestre móvil junio - agosto 2015**



\* Otras ramas: Explotación de minas y canteras, Suministro de electricidad, gas y agua, Intermediación financiera y agricultura, pesca, ganadería, caza y silvicultura  
Datos expandidos con proyecciones de población elaboradas, con base en los resultados del Censo 2005



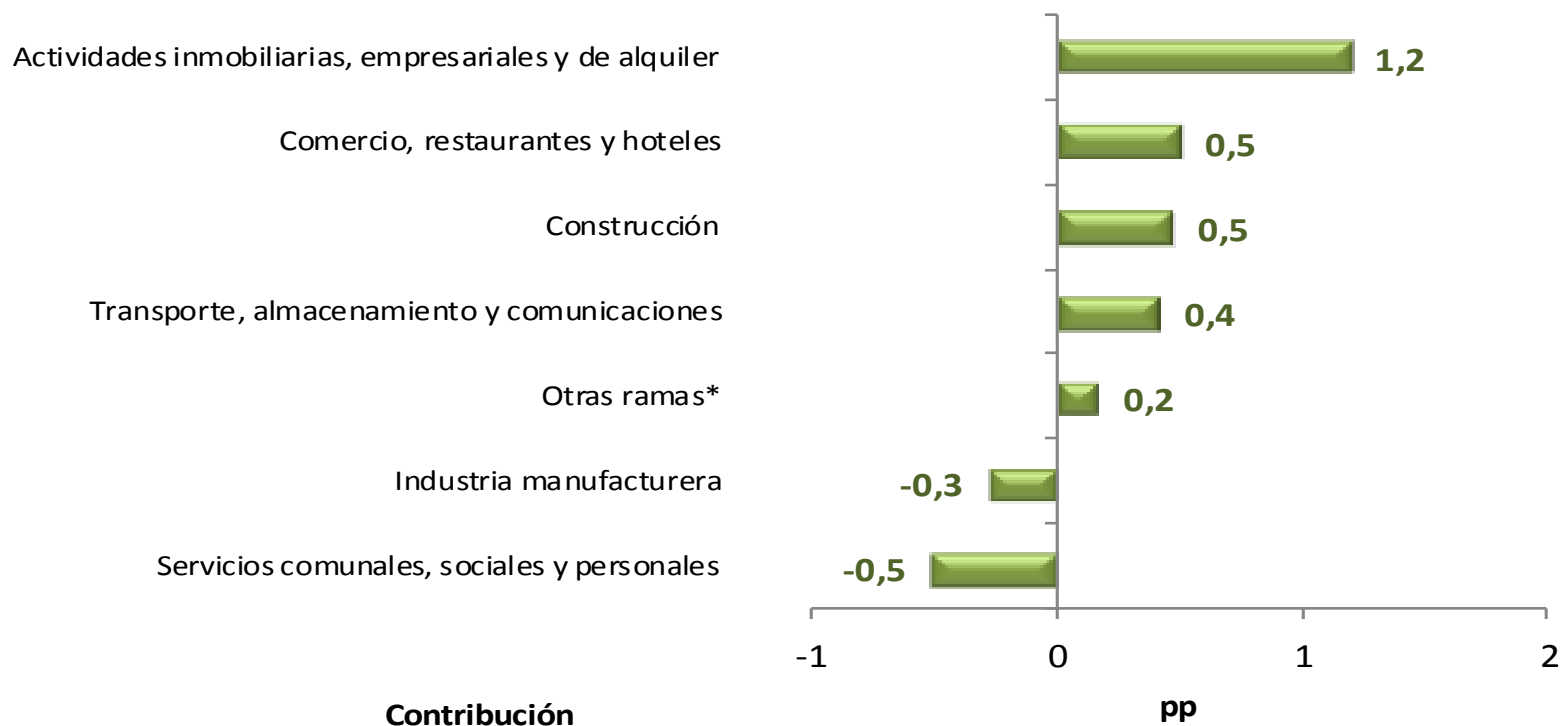
**DANE**  
Para tomar decisiones



# Actividades inmobiliarias, comercio y construcción fueron las ramas que más contribuyeron a la generación de empleo en las 13 ciudades y A.M.

Contribución a la variación de la población ocupada, según ramas de actividad

**Total 13 ciudades y Áreas Metropolitanas (A.M.)** • Trimestre móvil junio - agosto 2015



\* Otras ramas: Explotación de minas y canteras, Suministro de electricidad, gas y agua, Intermediación financiera y agricultura, pesca, ganadería, caza y silvicultura  
Datos expandidos con proyecciones de población elaboradas, con base en los resultados del Censo 2005



**DANE**  
Para tomar decisiones





# Mercado laboral

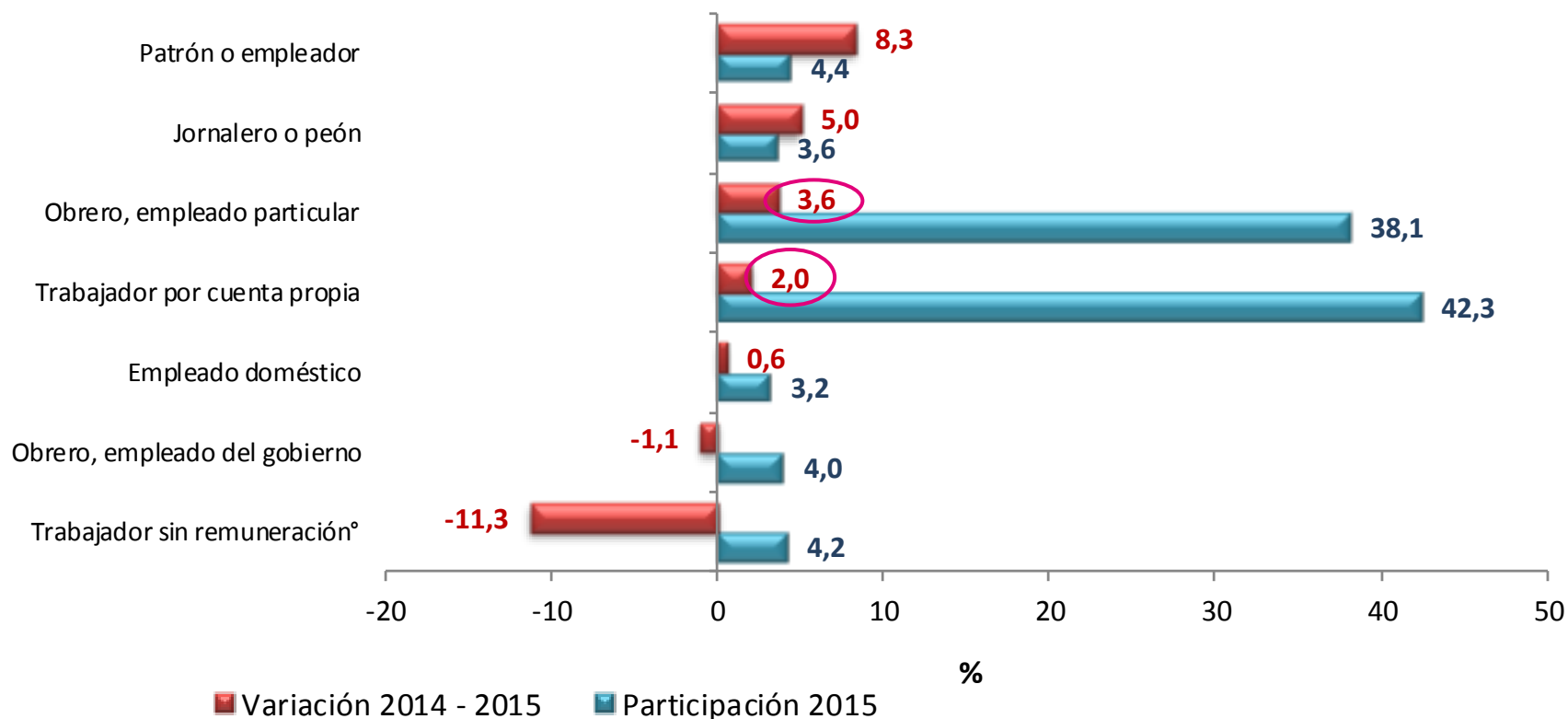
**Total Nacional y Total 13 ciudades y A.M.**

Posición ocupacional  
Junio - agosto 2015

El empleo asalariado (formal) creció 3,6% y el trabajo por cuenta propia creció 2,0%.

Distribución porcentual y variación de la población ocupada, según posición ocupacional

**Total Nacional • Trimestre móvil junio - agosto 2015**

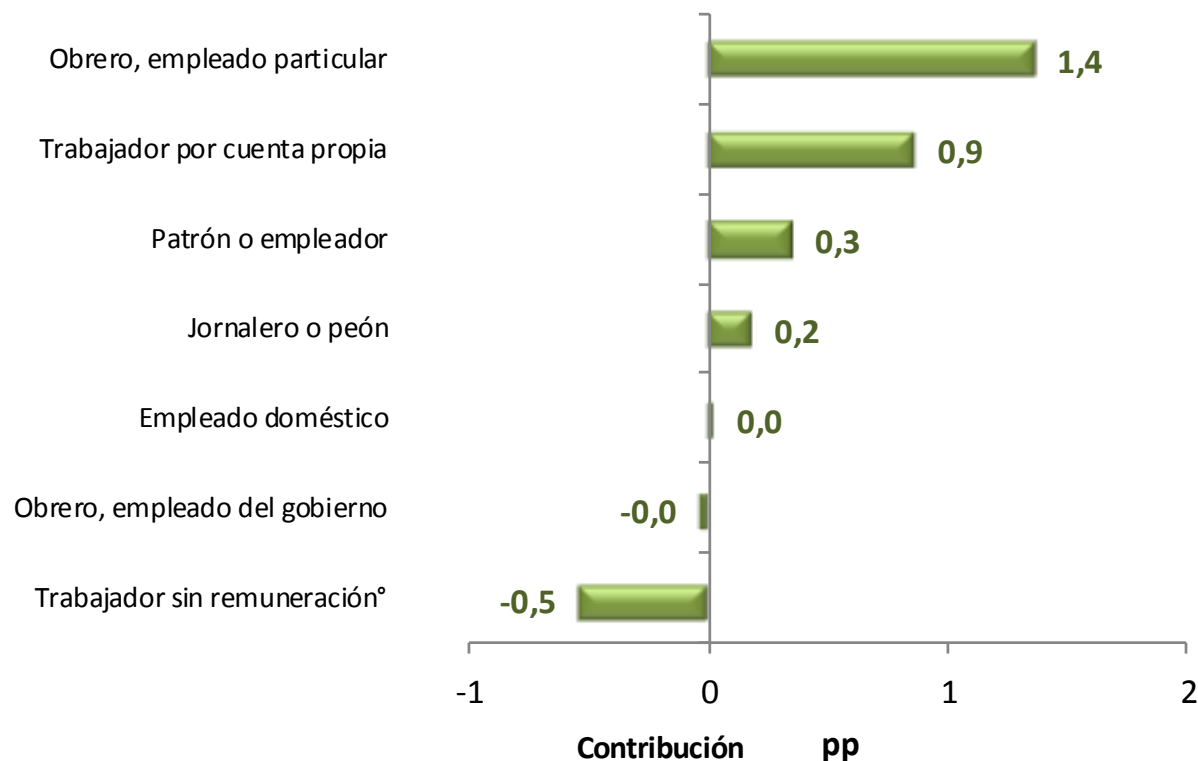


Nota: Trabajador sin remuneración incluye a los trabajadores familiares sin remuneración y a los trabajadores sin remuneración en empresas de otros hogares.



# El empleo asalariado (formal) aportó 1,6 veces más que el empleo por cuenta propia a la generación de empleo.

Contribución a la variación de la población ocupada, según posición ocupacional  
**Total Nacional** • Trimestre móvil junio - agosto 2015



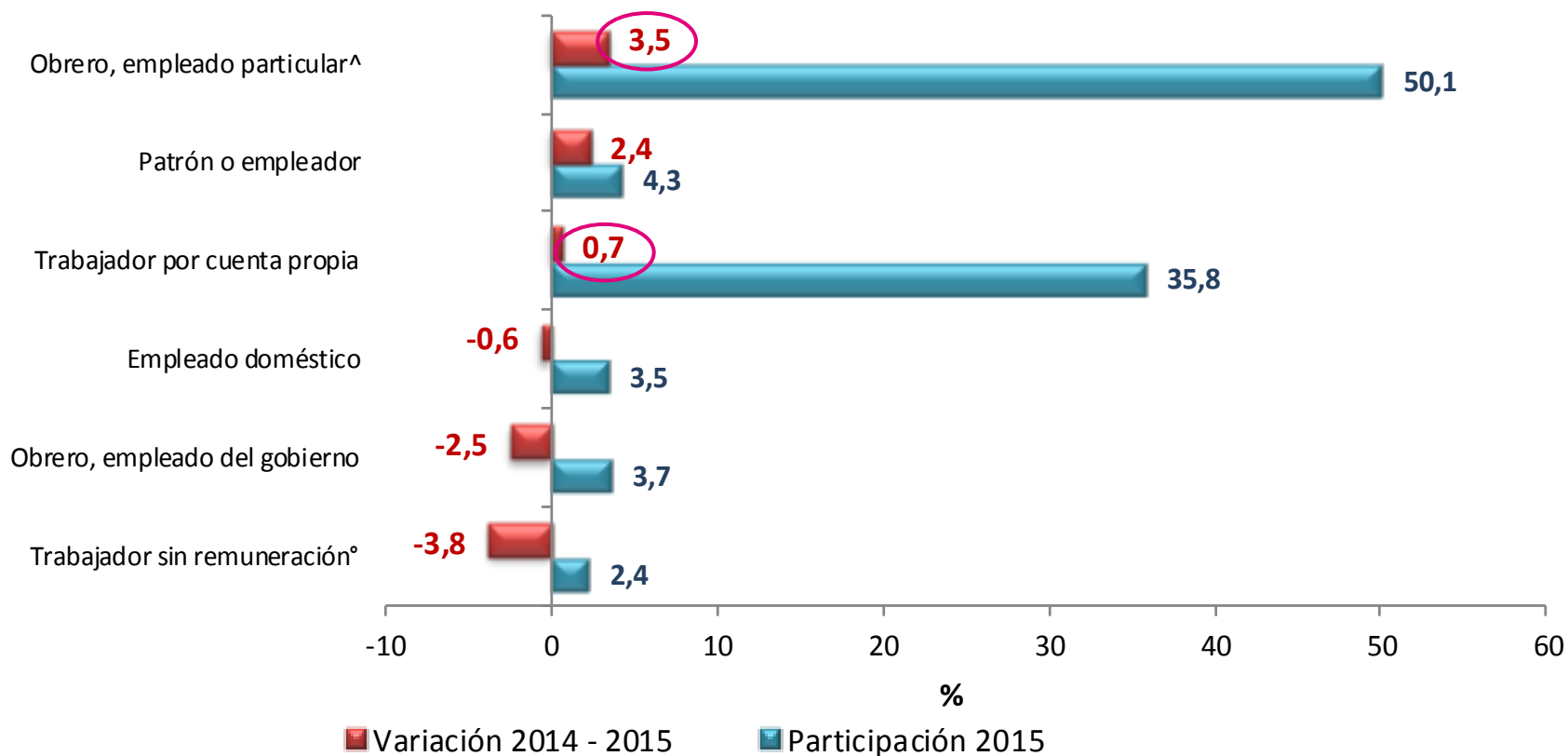
° Trabajador sin remuneración incluye a los trabajadores familiares sin remuneración y a los trabajadores sin remuneración en empresas de otros hogares.



En las 13 ciudades y A.M. el empleo asalariado aumentó 3,5%,  
mientras que el trabajo por cuenta propia lo hizo en 0,7%.

Distribución porcentual y variación de la población ocupada, según posición ocupacional

**Total 13 ciudades y Áreas Metropolitanas (A.M.)** • Trimestre móvil junio - agosto 2015



<sup>°</sup> Trabajador sin remuneración incluye a los trabajadores familiares sin remuneración y a los trabajadores sin remuneración en empresas de otros hogares

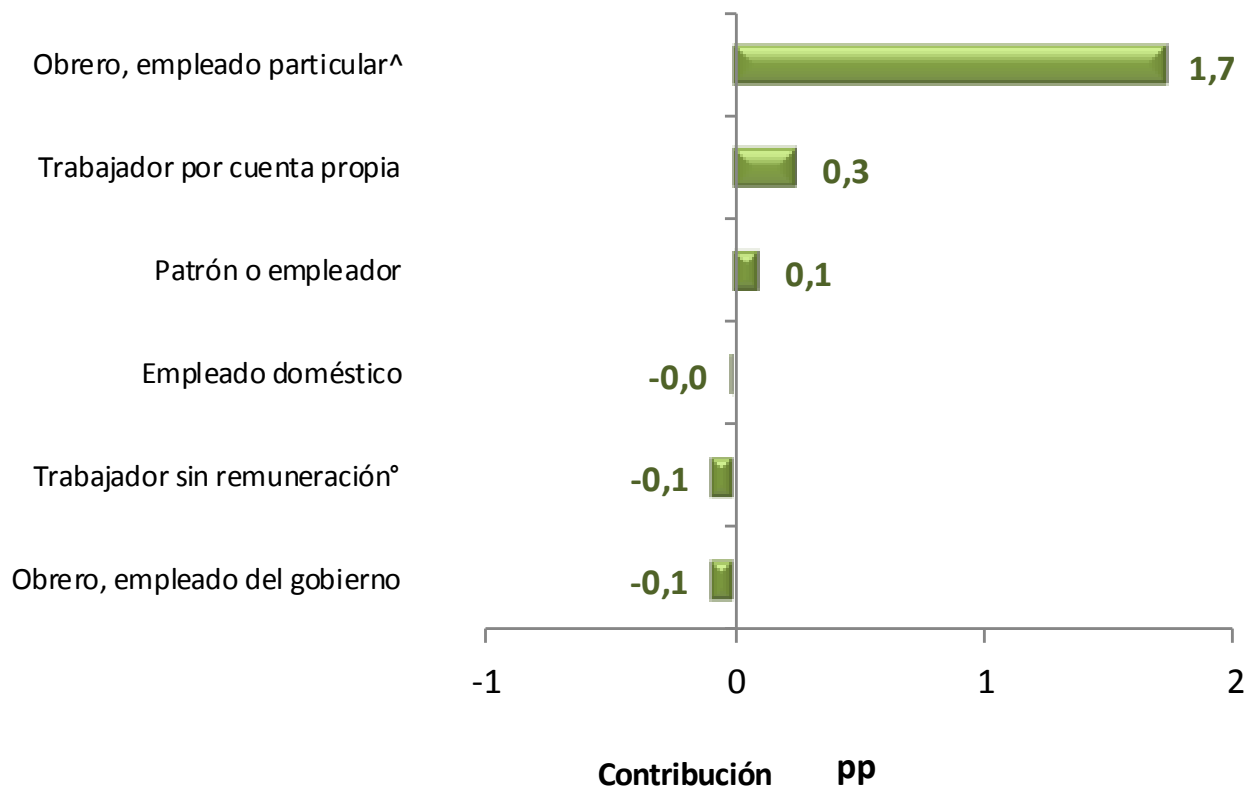
<sup>^</sup> Obrero, empleado particular incluye al Jornalero o Peón



# El empleo asalariado (formal) aportó cinco veces más que el empleo por cuenta propia a la generación de empleo.

Contribución a la variación de la población ocupada,  
según posición ocupacional

**Total 13 ciudades y Áreas Metropolitanas (A.M.) • Trimestre móvil junio - agosto 2015**



<sup>°</sup> Trabajador sin remuneración incluye a los trabajadores familiares sin remuneración y a los trabajadores sin remuneración en empresas de otros hogares

<sup>^</sup> Obrero, empleado particular incluye al Jornalero o Peón

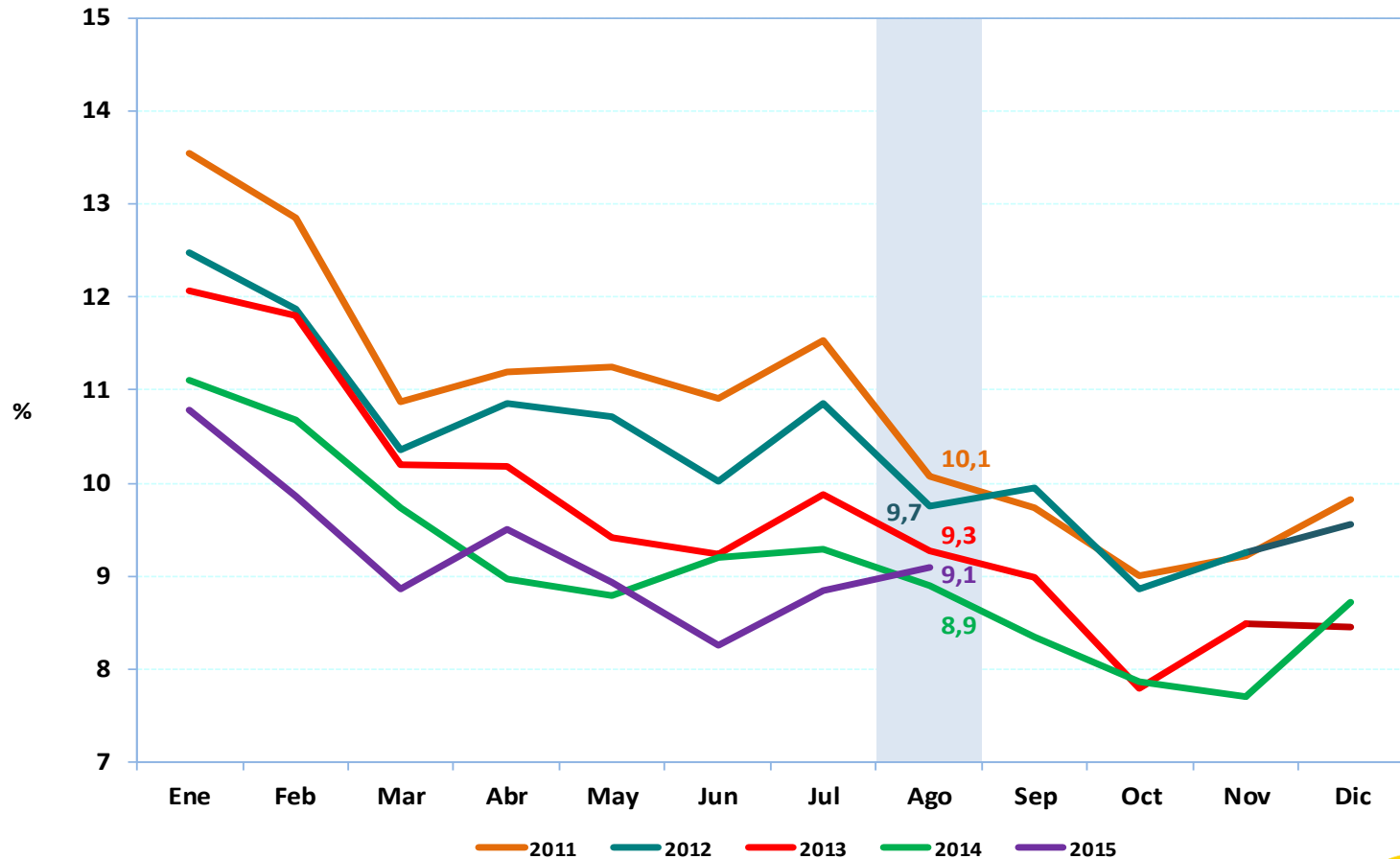


**DANE**  
Para tomar decisiones



La tasa de desempleo se ubicó en 9,1 %  
y es el cuarto año consecutivo en agosto que se registra tasa de un dígito.

## Tasa de desempleo Total nacional, serie mensual (2011 – 2015)





**TODOS POR UN  
NUEVO PAÍS**

PAZ EQUIDAD EDUCACIÓN