

Mercado laboral



Principales resultados

Diciembre 2014



@DANE_Colombia



/DANEColombia



/DANEColombia



DANE
Para tomar decisiones



Mercado laboral

DOCE MESES ENERO – DICIEMBRE 2014



@DANE_Colombia



/DANEColombia



/DANEColombia



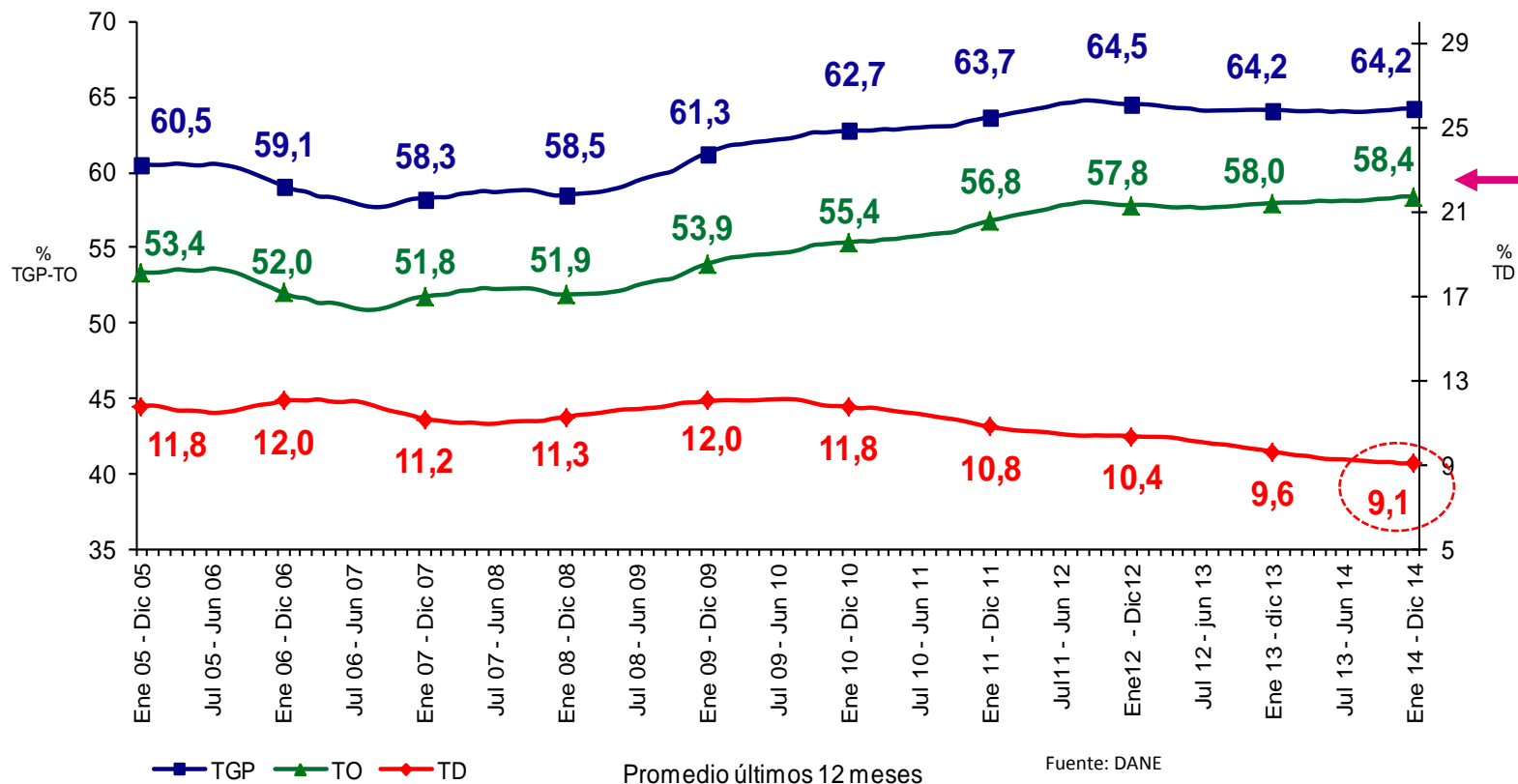
DANE
Para tomar decisiones



2014, con tasa de desempleo de 9,1%, presentó la más baja de los últimos 14 años

Tasa global de participación, ocupación y desempleo

Total nacional • promedio doce meses enero - diciembre (2005 - 2014)

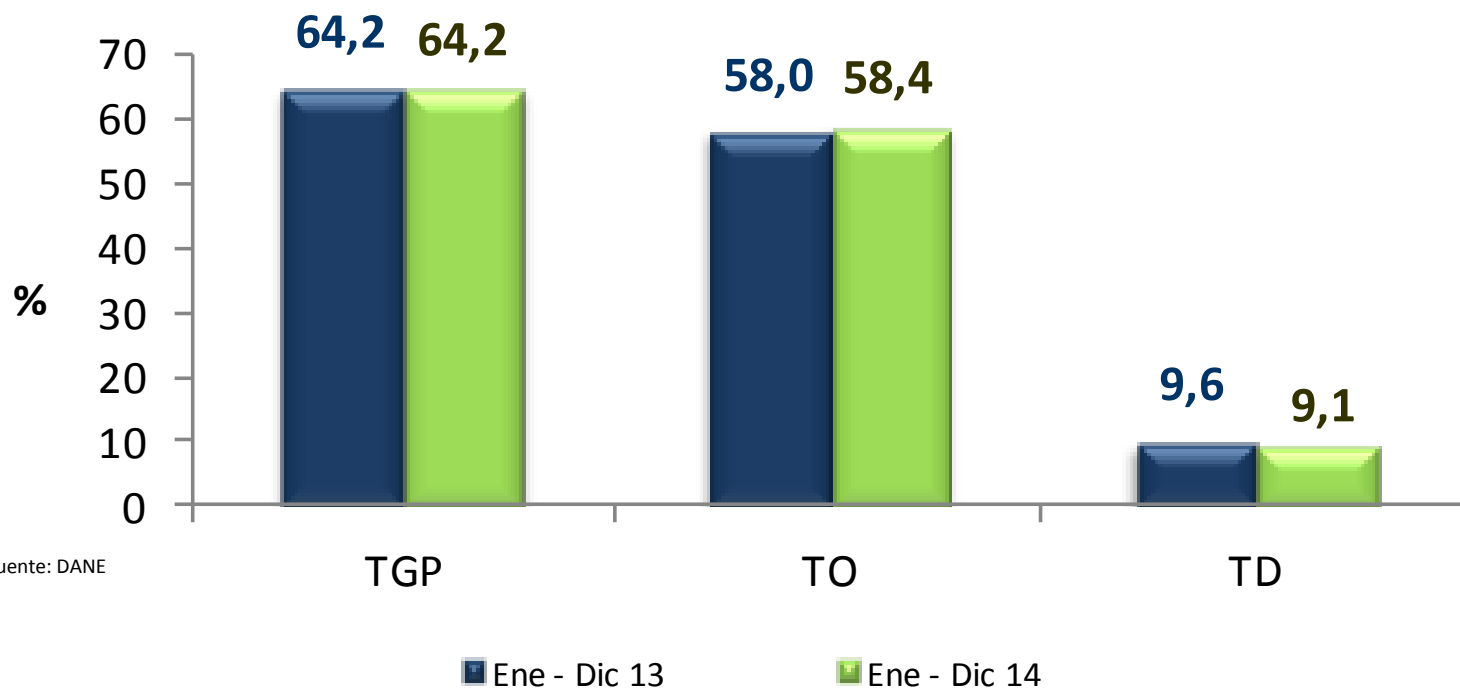


DANE
Para tomar decisiones



En la medición de los últimos 12 meses (móviles), el desempleo lleva **16 períodos consecutivos** con tasas de un dígito

Tasa Global de Participación, Ocupación y Desempleo **Total Nacional** • Doce meses



Fuente: DANE

Datos expandidos con proyecciones de población elaboradas con base en los resultados del censo 2005



DANE
Para tomar decisiones



Mercado laboral

Nacional

Diciembre 2014

En este dominio de estudio no se incluye la población de los nuevos departamentos (Constitución de 1991).



@DANE_Colombia



/DANEColombia



/DANEColombia

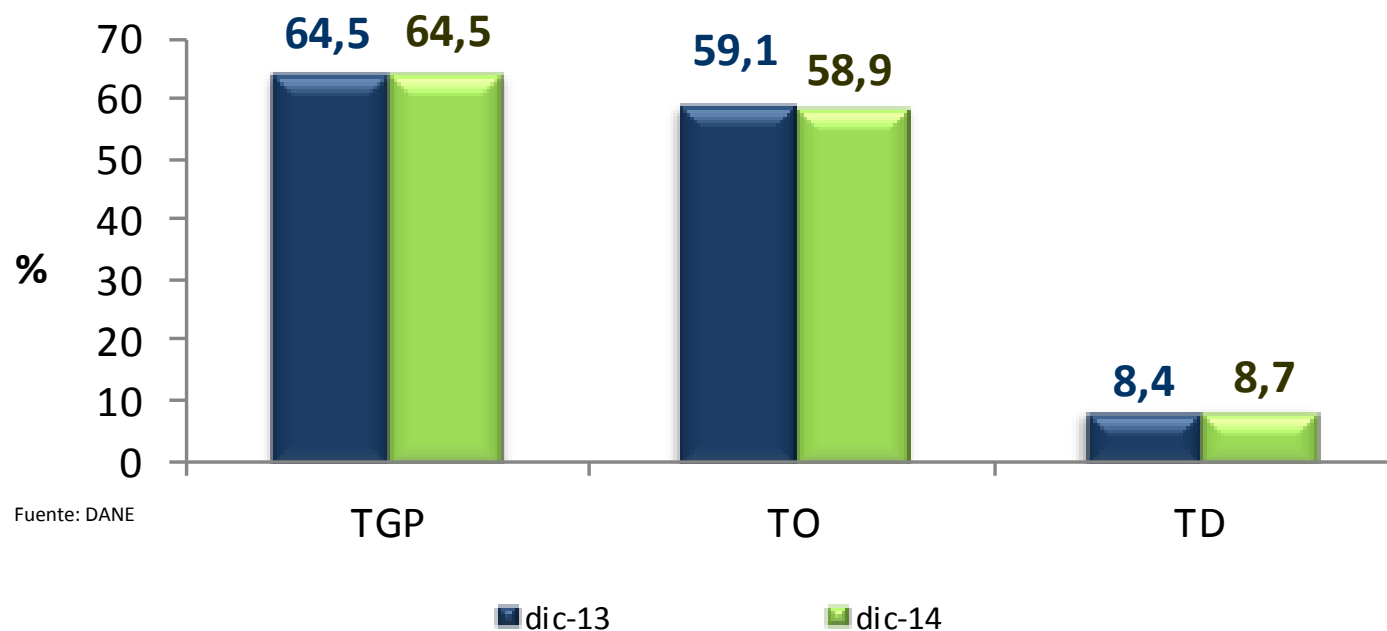


DANE
Para tomar decisiones



La tasa de desempleo para diciembre de 2014 se ubicó en 8,7%, continúa en un dígito y por debajo del 9%

Tasa Global de Participación, Ocupación y Desempleo Total Nacional • Mensual



Fuente: DANE

Datos expandidos con proyecciones de población elaboradas con base en los resultados del censo 2005

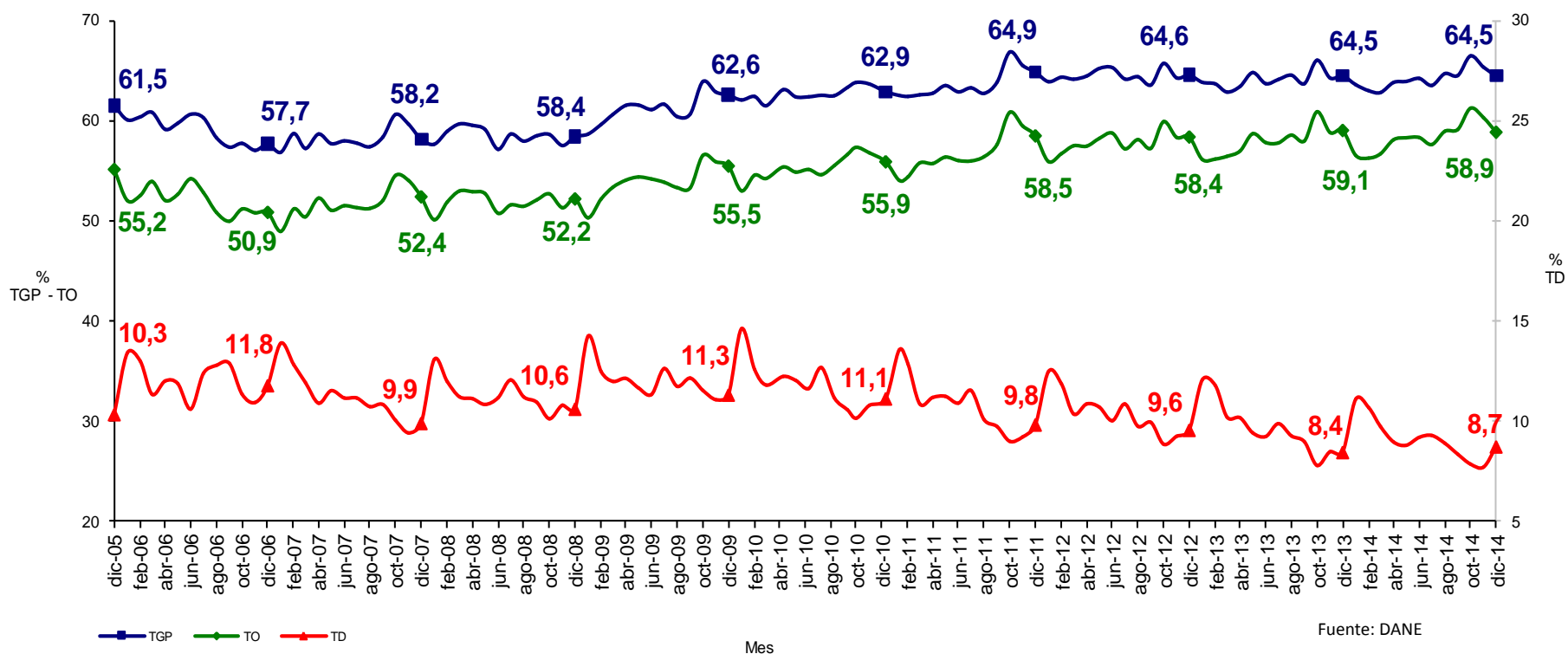


DANE
Para tomar decisiones



Con la cifra de desempleo de 8,7% llevamos cuatro años con tasas de un dígito, las cuales se logran con niveles de ocupación y participación más altas en 14 años

Tasa global de participación, ocupación y desempleo Total nacional • Mensual Diciembre 2005 – 2014



Fuente: DANE

Datos expandidos con proyecciones de población elaboradas con base en los resultados del censo 2005



DANE
Para tomar decisiones



Mercado laboral

TRIMESTRE OCTUBRE - DICIEMBRE 2014



@DANE_Colombia



/DANEColombia



/DANEColombia

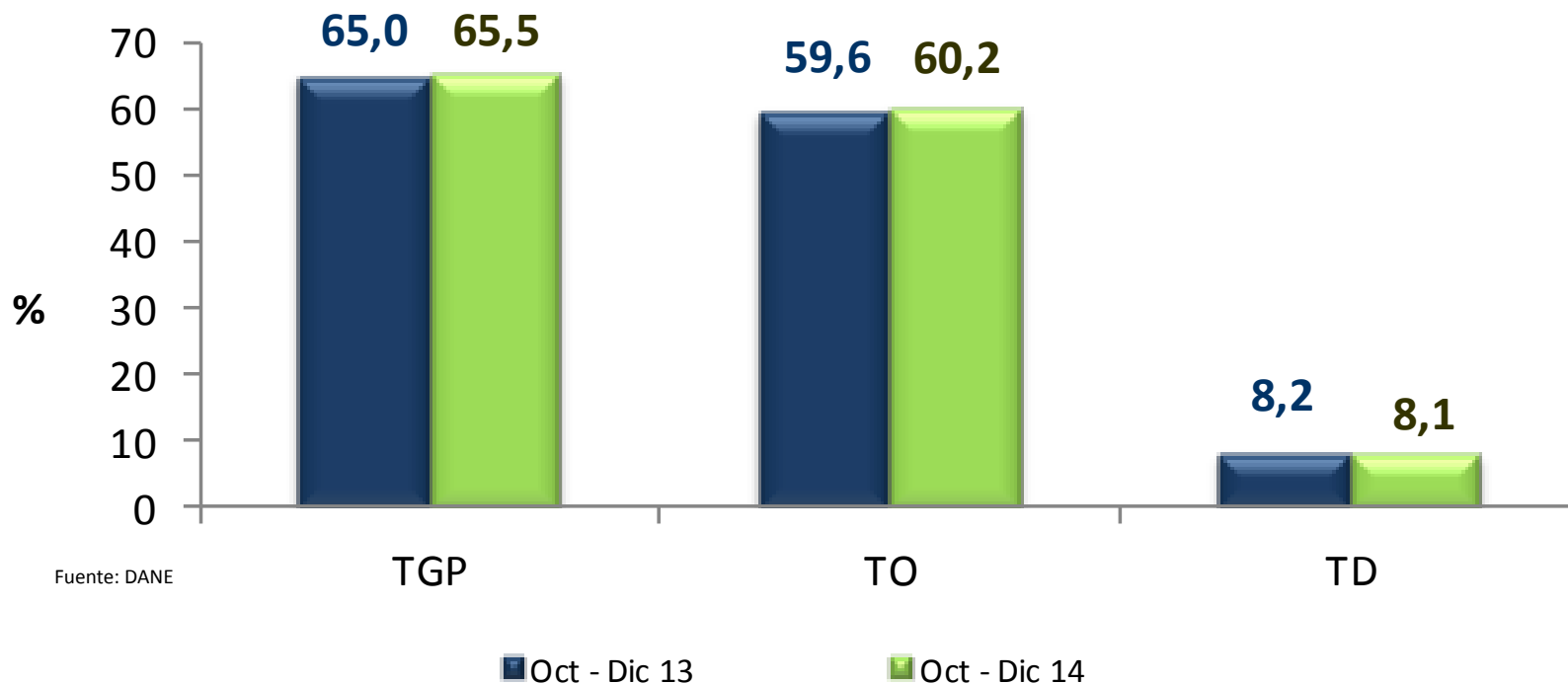


DANE
Para tomar decisiones



En el trimestre octubre - diciembre de 2014 se presentó la tasa de desempleo más baja de los últimos 14 años

Tasa Global de Participación, Ocupación y Desempleo Total Nacional • Trimestre



Datos expandidos con proyecciones de población elaboradas con base en los resultados del censo 2005



DANE
Para tomar decisiones



239 mil colombianos encontraron empleo en diciembre de 2014

Población ocupada, desocupada e inactiva Total nacional • Mes trimestre (2013 – 2014)

Población Total Nacional	Diciembre		Variación	
	2013	2014	Absoluta	%
Ocupados	21.584	21.823	239	1,1
Desocupados	1.990	2.086	95	4,8
Inactivos	12.972	13.155	184	1,4

Población Total Nacional	Octubre - diciembre		Variación	
	2013	2014	Absoluta	%
Ocupados	21.758	22.272	514	2,4
Desocupados	1.952	1.961	9	0,5
Inactivos	12.792	12.787	-5	0,0

Fuente: DANE; GEIH

Nota: Resultado en miles. Por efecto de redondeo en miles los totales pueden diferir ligeramente

Nota: Datos expandidos con proyecciones de población elaboradas con base en los resultados del Censo 2005



DANE
Para tomar decisiones



Mercado laboral

13 áreas metropolitanas y ciudades

Diciembre 2014



@DANE_Colombia



/DANEColombia



/DANEColombia



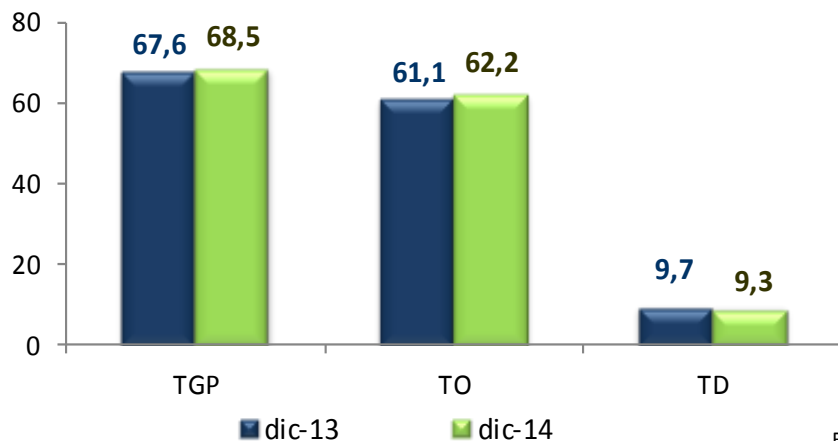
DANE
Para tomar decisiones



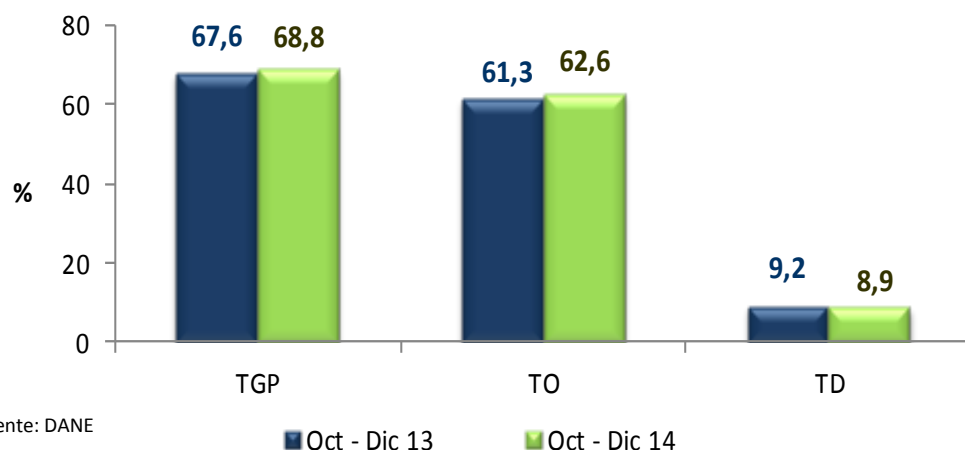
En el trimestre octubre – diciembre, para las 13 áreas, la tasa de desempleo se ubicó en 8,9%. Es la más baja en los últimos 14 años y continuó en un dígito

Tasa Global de Participación, Ocupación y Desempleo Total 13 áreas

MENSUAL



TRIMESTRE



Fuente: DANE

Datos expandidos con proyecciones de población elaboradas con base en los resultados del Censo 2005

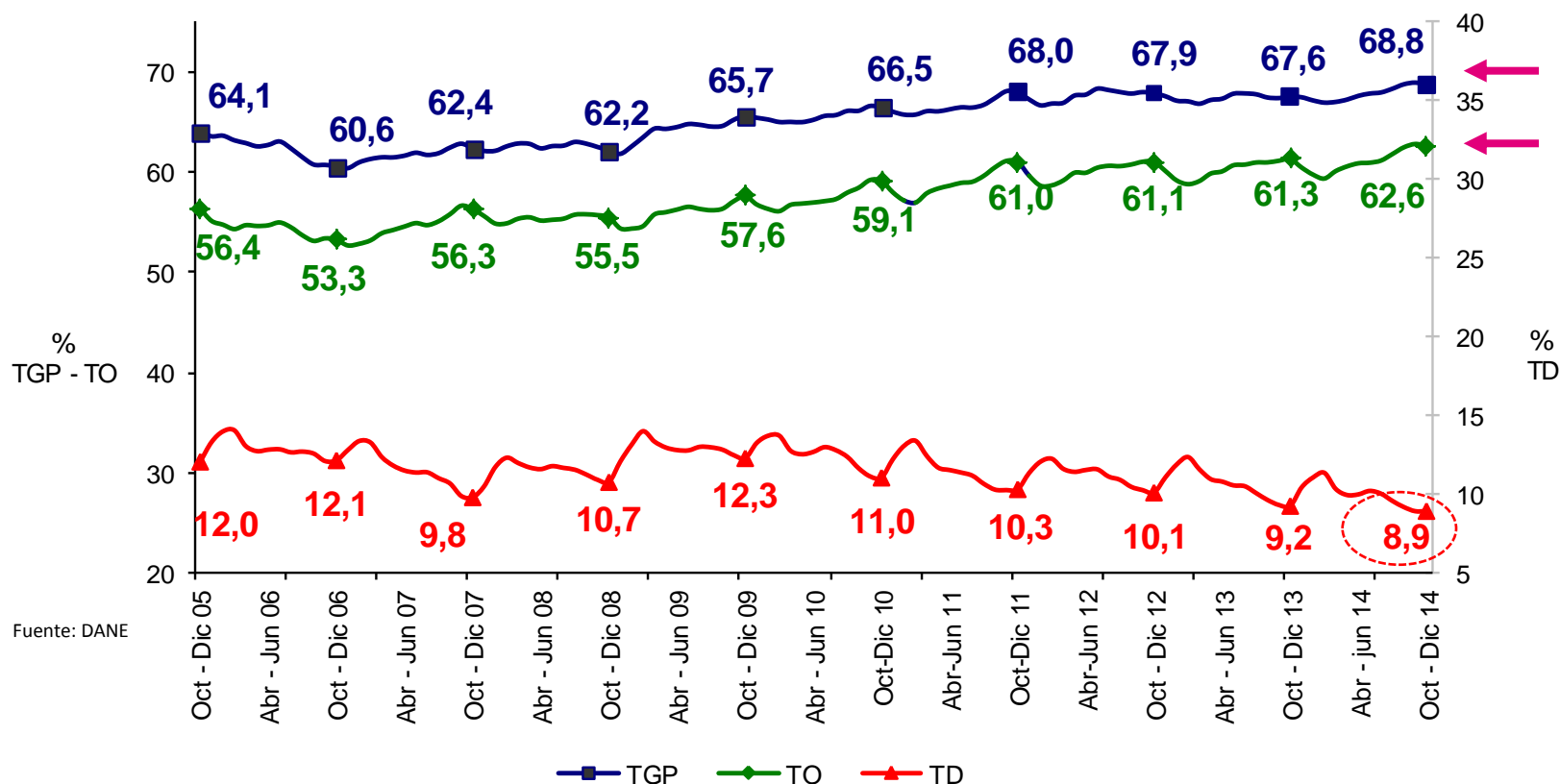


DANE
Para tomar decisiones



La tasa de desempleo de 8,9% ,para el trimestre octubre – diciembre de 2014, se logró con las tasas de ocupación y participación más altas en los últimos 14 años para el mismo periodo

Tasa global de participación, ocupación y desempleo Total 13 áreas • Trimestre octubre – diciembre (2005–2014)



Fuente: DANE

Datos expandidos con proyecciones de población elaboradas con base en los resultados del Censo 2005



DANE
Para tomar decisiones



Indicadores de mercado laboral por ciudad

Trimestre octubre – diciembre
2014

En **16** de las 23 ciudades
se redujo la tasa de
desempleo.
12 ciudades presentaron
tasa de desempleo de
un dígito.

*La brecha entre la mayor y la
menor tasa de desempleo se
redujo este trimestre (7,2 p.p)
comparado con el mismo periodo
de 2013 (8,8 p.p)*

*El total de las 23 ciudades no incluye San Andrés por tener una distribución de la muestra diferente. Los resultados presentados para San Andrés corresponden al periodo julio - diciembre 2014.

Ciudad	Octubre - diciembre				
	TGP	TO	TD (2014)	TD (2013)	Variación TD
Quibdó	58,7	50,4	14,2	16,5	-
Armenia	65,1	56,8	12,8	13,8	-
Popayán	59,8	52,8	11,8	12,2	-
Pereira AM	65,7	58,0	11,7	11,8	-
Ibagué	67,8	59,9	11,7	11,3	+
Cúcuta AM	64,1	56,7	11,5	12,9	-
Florencia	65,6	58,1	11,4	10,2	+
Cali AM	68,1	60,5	11,2	11,6	-
Tunja	66,1	59,0	10,7	10,9	-
Santa Marta	62,9	56,2	10,6	9,3	+
Riohacha	67,1	60,1	10,5	8,6	+
Medellín AM	66,9	60,2	9,9	9,6	+
Villavicencio	66,4	59,9	9,8	10,7	-
Valledupar	62,5	56,4	9,7	8,4	+
Neiva	65,6	59,5	9,3	10,1	-
Pasto	70,5	63,9	9,2	9,9	-
Manizales AM	60,1	54,5	9,2	10,9	-
Total 23 ciudades	68,3	62,1	9,1	9,4	-
Total 13 áreas	68,8	62,6	8,9	9,2	-
Sincelejo	65,4	60,1	8,1	9,5	-
Bucaramanga AM	71,4	65,6	8,1	7,7	+
Cartagena	61,3	56,5	7,8	9,5	-
Bogotá DC	72,7	67,1	7,7	7,9	-
Barranquilla AM	64,8	60,0	7,4	8,0	-
Montería	65,1	60,6	7,0	10,2	-
San Andrés	70,8	66,2	6,4	7,7	-

Fuente: DANE - Gran Encuesta Integrada de Hogares

(+) (-): Variación de la TD de cada ciudad frente al mismo trimestre del año anterior.

Mercado laboral

Centros poblados y rural disperso

Octubre - diciembre 2014

En este dominio de estudio no se incluye la población de los nuevos departamentos (Constitución de 1991).



@DANE_Colombia



/DANEColombia



/DANEColombia

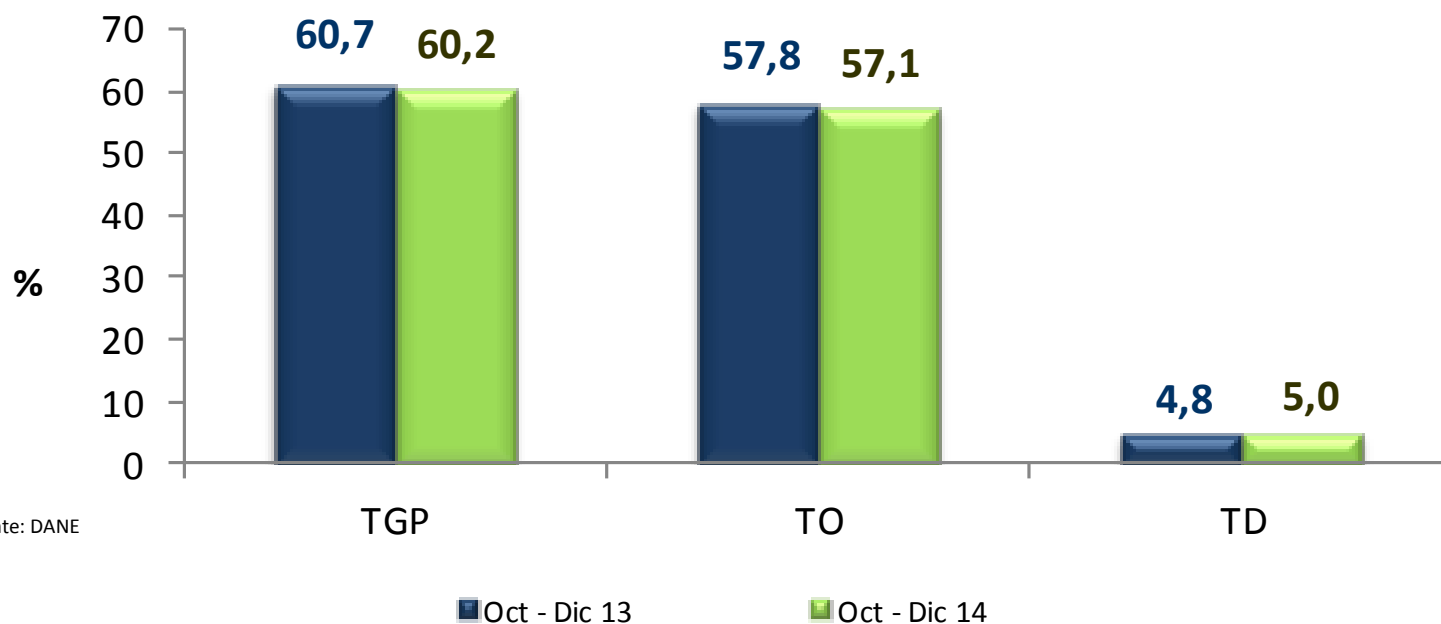


DANE
Para tomar decisiones



La tasa de desempleo en los centros poblados y las zonas rurales dispersas se mantiene baja, en el 5%

Tasa Global de Participación, Ocupación y Desempleo Centros poblados y zonas rurales dispersas • Trimestre



Fuente: DANE

Datos expandidos con proyecciones de población elaboradas con base en los resultados del Censo 2005



DANE
Para tomar decisiones



Mercado laboral

Total Nacional y Total 13 Áreas

Ramas de actividad
Octubre - diciembre 2014



@DANE_Colombia



/DANEColombia



/DANEColombia



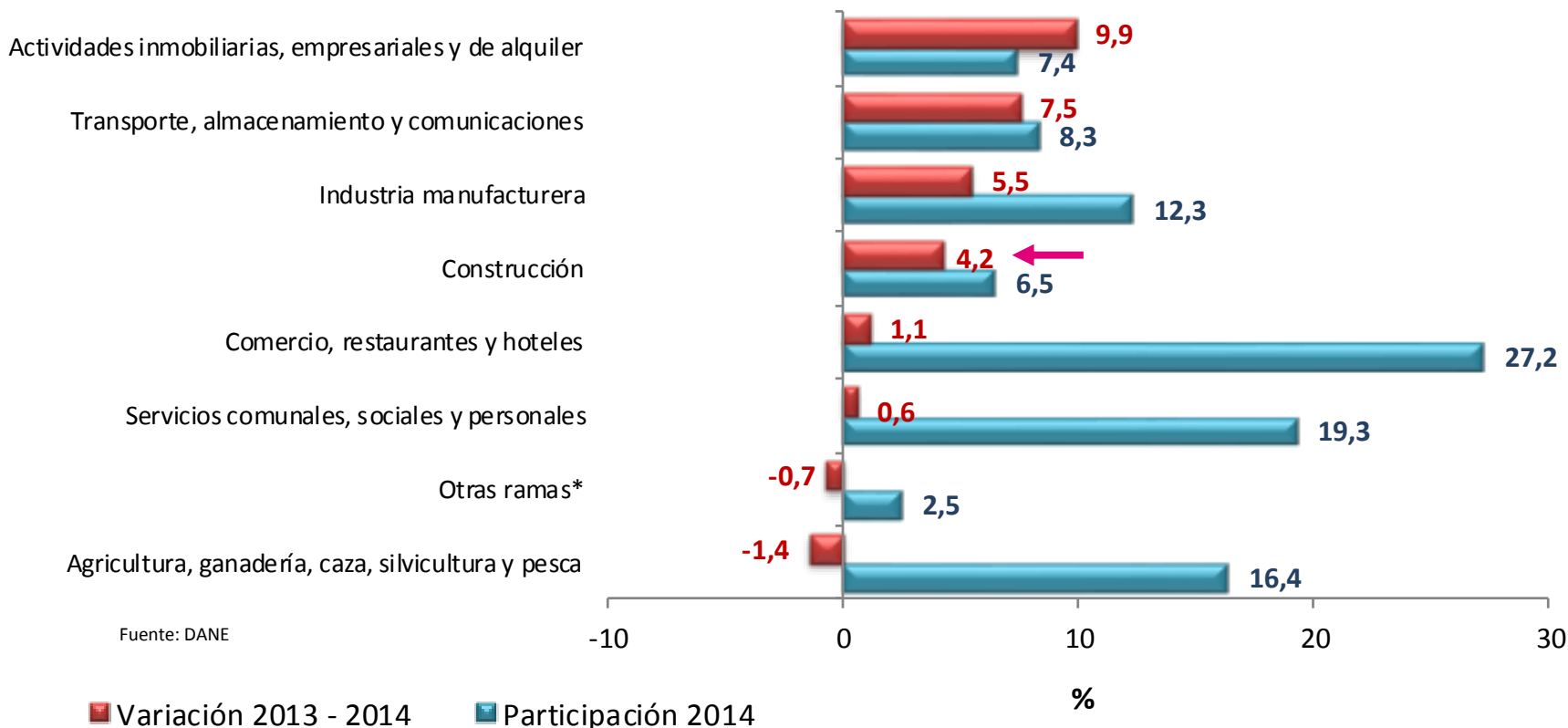
DANE
Para tomar decisiones



Las actividades inmobiliarias, transporte e industria fueron las ramas que mayor variación presentaron en el empleo

Distribución porcentual y variación de la población ocupada, según ramas de actividad

Total Nacional • Trimestre octubre – diciembre 2014



* Otras ramas: Explotación de minas y canteras, Suministro de electricidad, gas y agua e intermediación financiera

Datos expandidos con proyecciones de población elaboradas, con base en los resultados del censo 2005

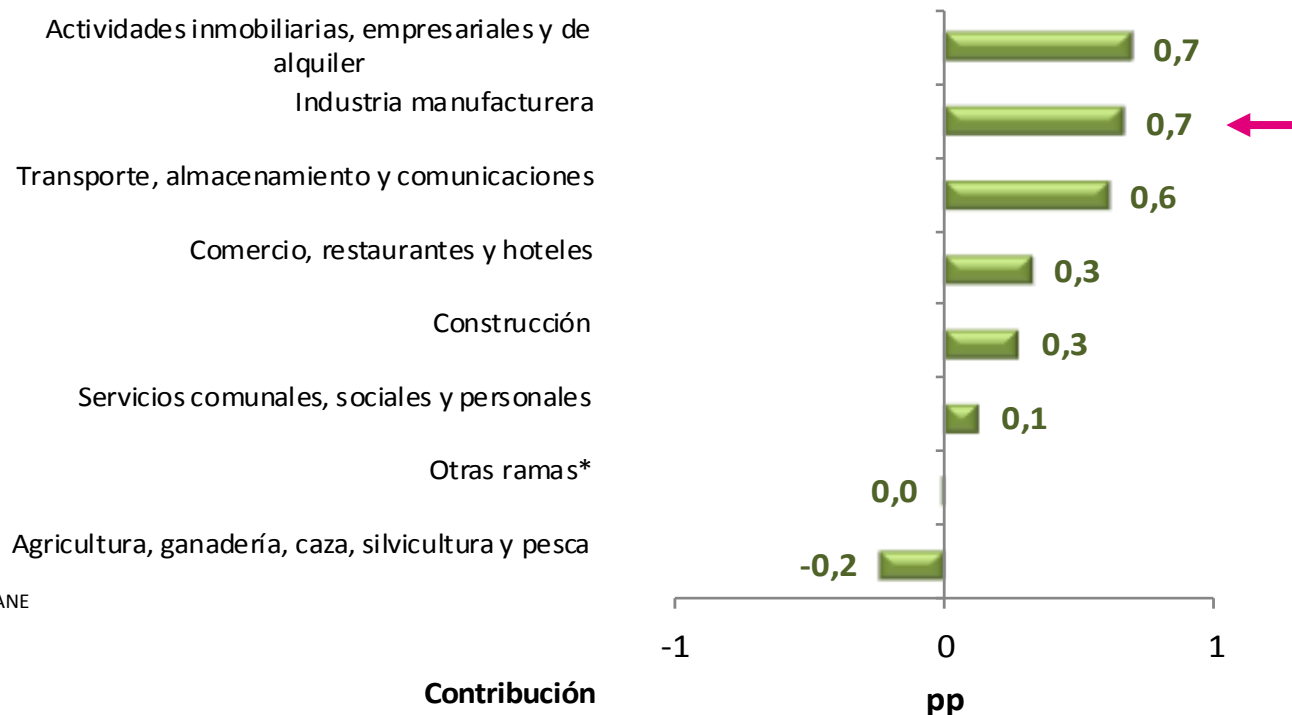


DANE
Para tomar decisiones



Actividades inmobiliarias, industria y transporte fueron las ramas que más jalonaron la generación del empleo en el total nacional

Contribución a la variación de la población ocupada, según ramas de actividad
Total nacional • Trimestre octubre – diciembre 2014



Fuente: DANE

* Otras ramas: Explotación de minas y canteras, Suministro de electricidad, gas y agua e intermediación financiera
Datos expandidos con proyecciones de población elaboradas, con base en los resultados del censo 2005

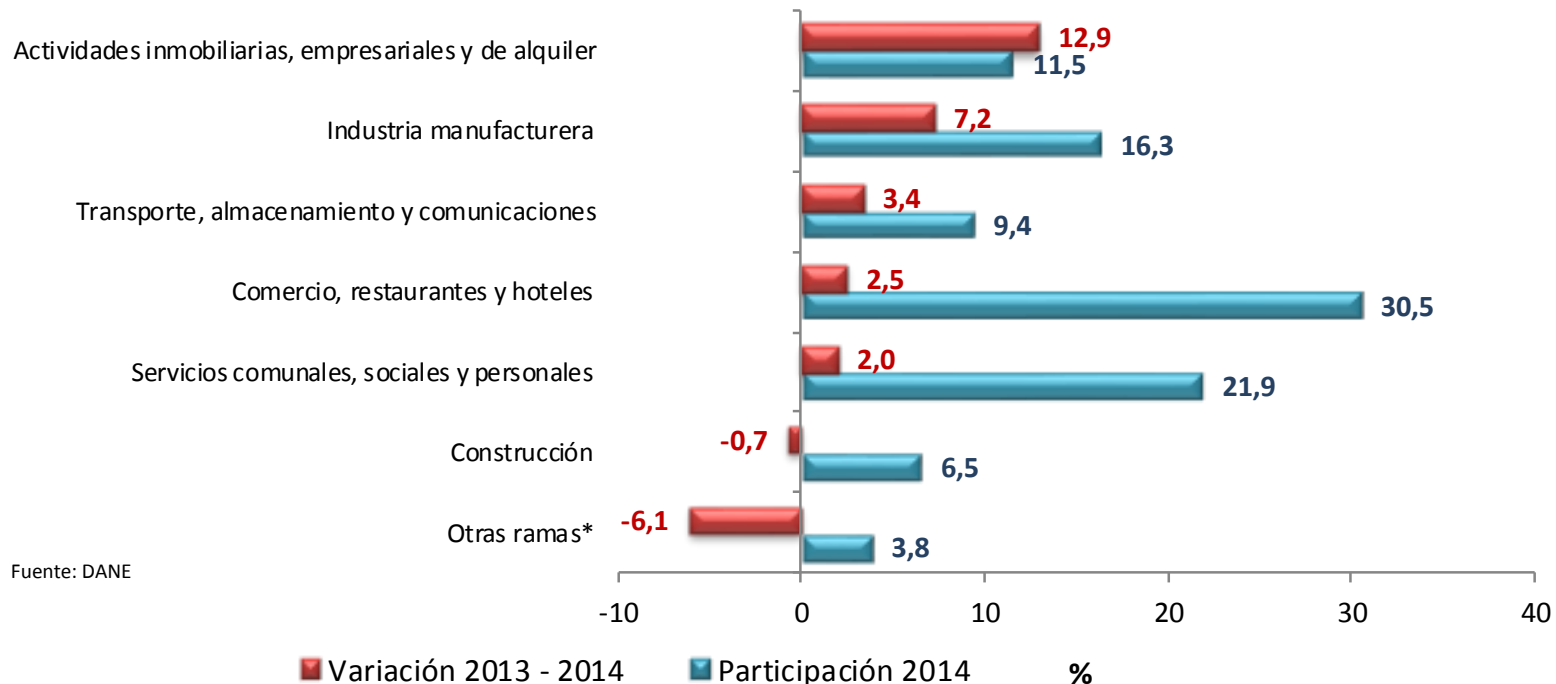


DANE
Para tomar decisiones



Actividades inmobiliarias e industria manufacturera fueron las ramas que presentaron las mayores variaciones en la ocupación en las 13 áreas

Distribución porcentual y variación de la población ocupada, según ramas de actividad
Total 13 áreas • Trimestre octubre – diciembre 2014



* Otras ramas: Explotación de minas y canteras, Suministro de electricidad, gas y agua e intermediación financiera y agricultura, pesca, ganadería, caza y silvicultura
Datos expandidos con proyecciones de población elaboradas, con base en los resultados del censo 2005

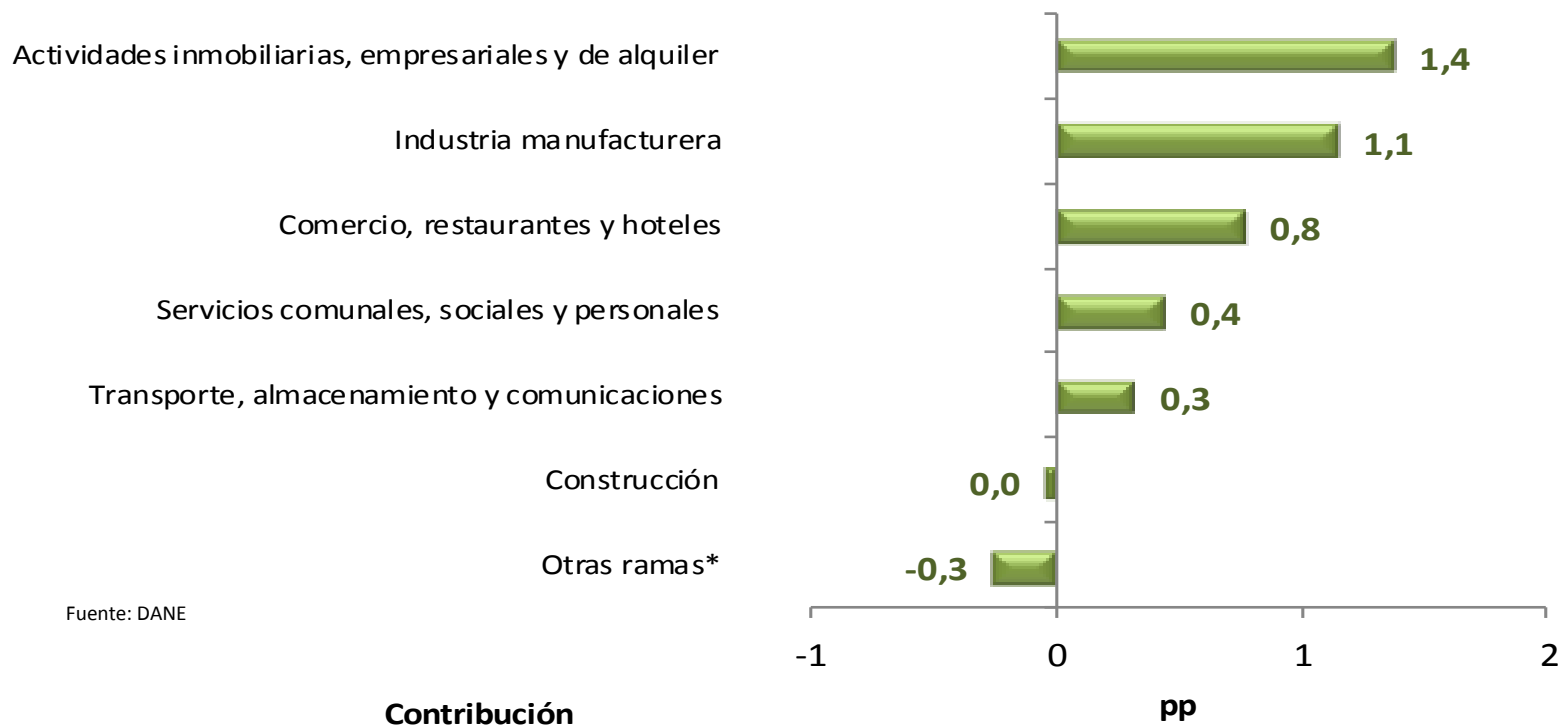


DANE
Para tomar decisiones



Actividades inmobiliarias e industria fueron las ramas que más contribuyeron a la generación de empleo en las 13 áreas

Contribución a la variación de la población ocupada, según ramas de actividad
Total 13 áreas • Trimestre octubre – diciembre 2014



* Otras ramas: Explotación de minas y canteras, Suministro de electricidad, gas y agua , intermediación financiera y agricultura, pesca, ganadería, caza y silvicultura
Datos expandidos con proyecciones de población elaboradas, con base en los resultados del censo 2005



DANE
Para tomar decisiones



Mercado laboral

Total Nacional y Total 13 Áreas

Posición ocupacional
Octubre - diciembre 2014



@DANE_Colombia



/DANEColombia



/DANEColombia



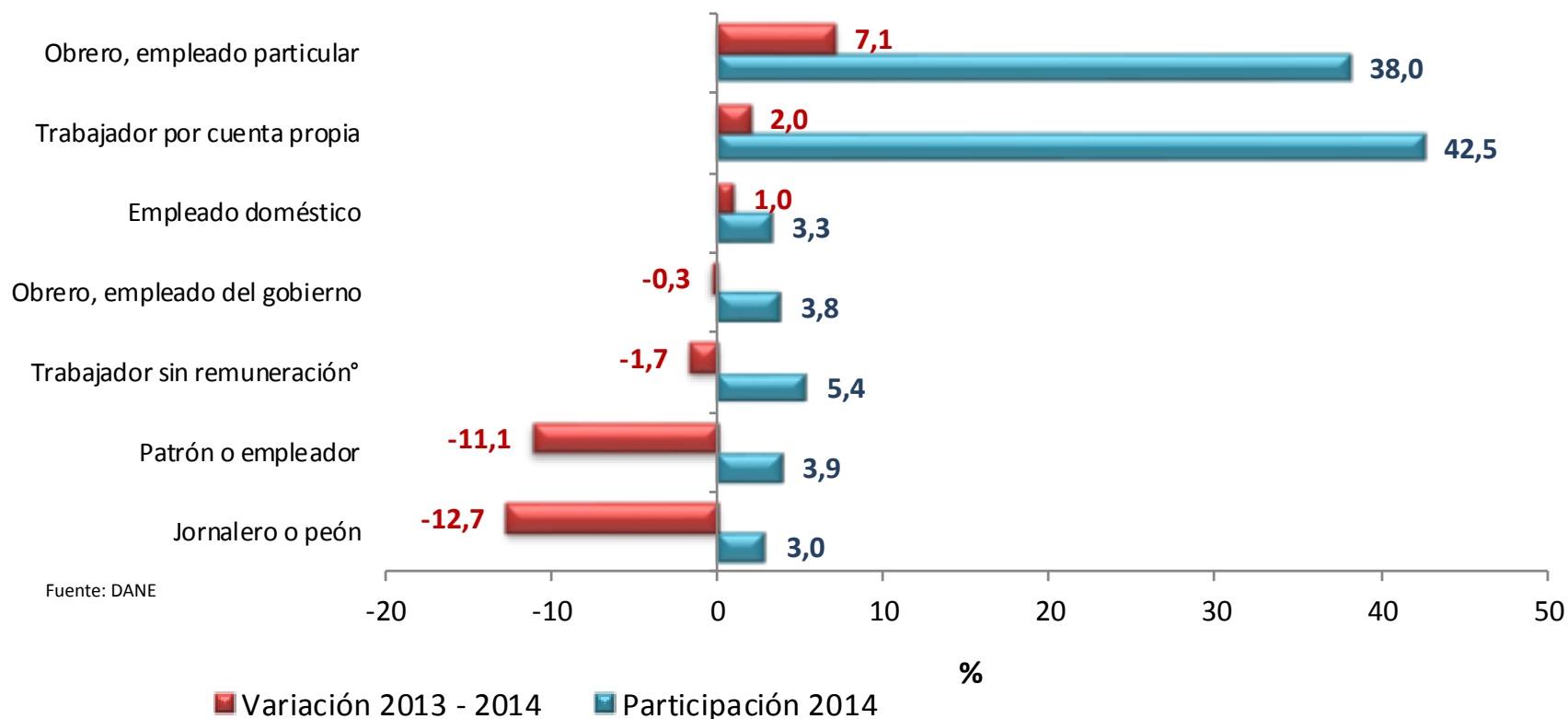
DANE
Para tomar decisiones



El empleo asalariado (formal) sigue aumentando y en el trimestre creció 3,5 veces más que el trabajo por cuenta propia

Distribución porcentual y variación de la población ocupada, según posición ocupacional

Total nacional • Trimestre octubre – diciembre 2014



Nota: Trabajador sin remuneración incluye a los trabajadores familiares sin remuneración y a los trabajadores sin remuneración en empresas de otros hogares.

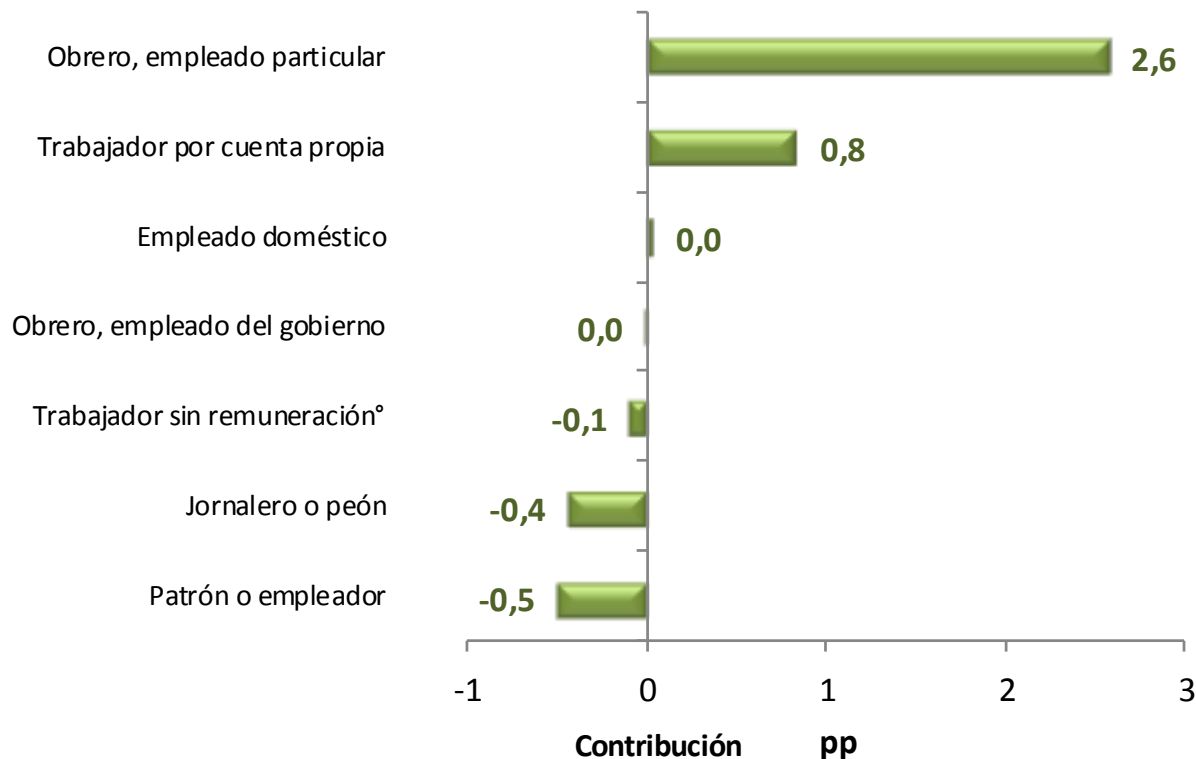


DANE
Para tomar decisiones



El empleo asalariado (formal) aportó más del triple que el empleo por cuenta propia a la generación de empleo

Contribución a la variación de la población ocupada, según posición ocupacional
Total nacional • Trimestre octubre – diciembre 2014



Fuente: DANE

° Trabajador sin remuneración incluye a los trabajadores familiares sin remuneración y a los trabajadores sin remuneración en empresas de otros hogares.

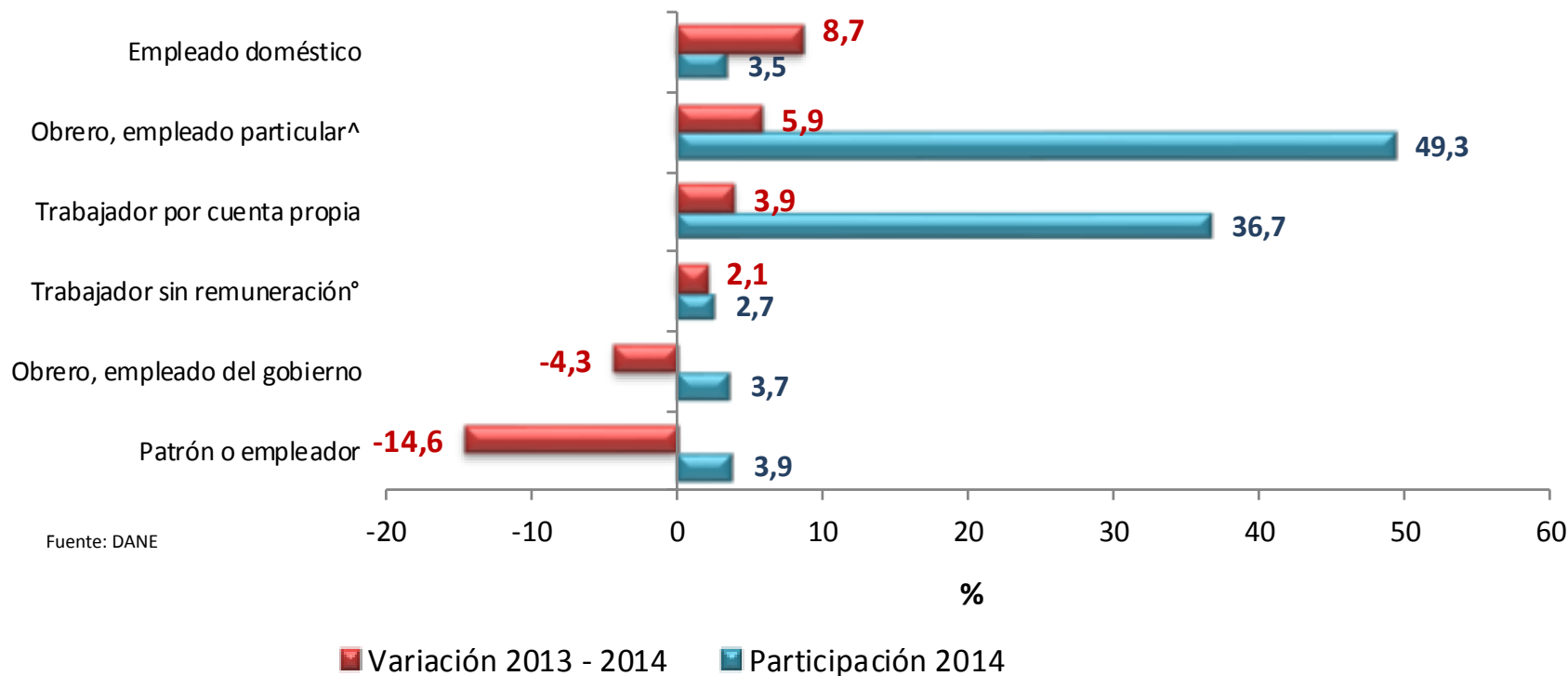


DANE
Para tomar decisiones

En las 13 áreas se observó la misma tendencia del nacional, el empleo asalariado (formal) aumentó más que el trabajo por cuenta propia

Distribución porcentual y variación de la población ocupada, según posición ocupacional

Total 13 áreas • Trimestre octubre – diciembre 2014



Nota 1: Trabajador sin remuneración incluye a los trabajadores familiares sin remuneración y a los trabajadores sin remuneración en empresas de otros hogares
Nota 2: Obrero, empleado particular incluye al Jornalero o Peón



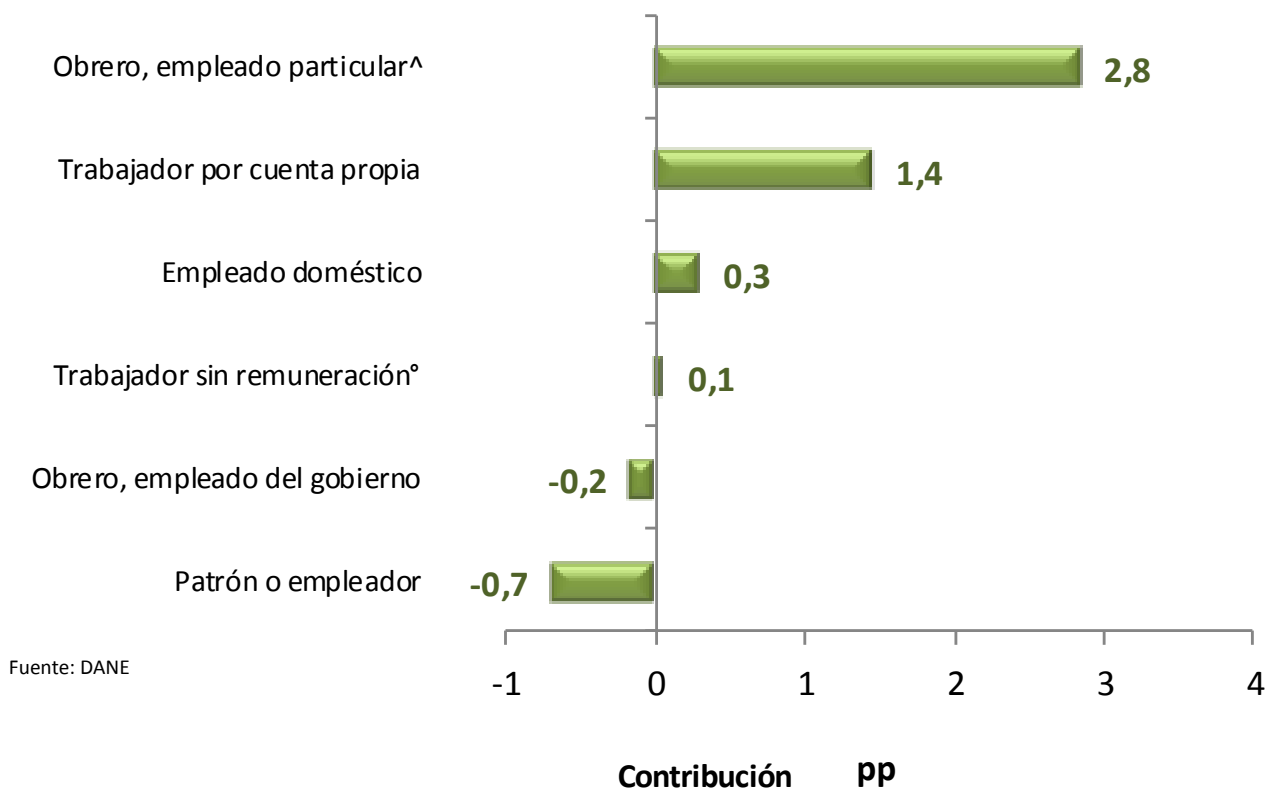
DANE
Para tomar decisiones



En la generación de empleo, el empleo asalariado (formal) aportó el doble que el trabajo por cuenta propia

Contribución a la variación de la población ocupada,
según posición ocupacional

Total 13 áreas • Trimestre octubre – diciembre 2014



Nota 1: Trabajador sin remuneración incluye a los trabajadores familiares sin remuneración y a los trabajadores sin remuneración en empresas de otros hogares

Nota 2: Obrero, empleado particular incluye al Jornalero o Peón



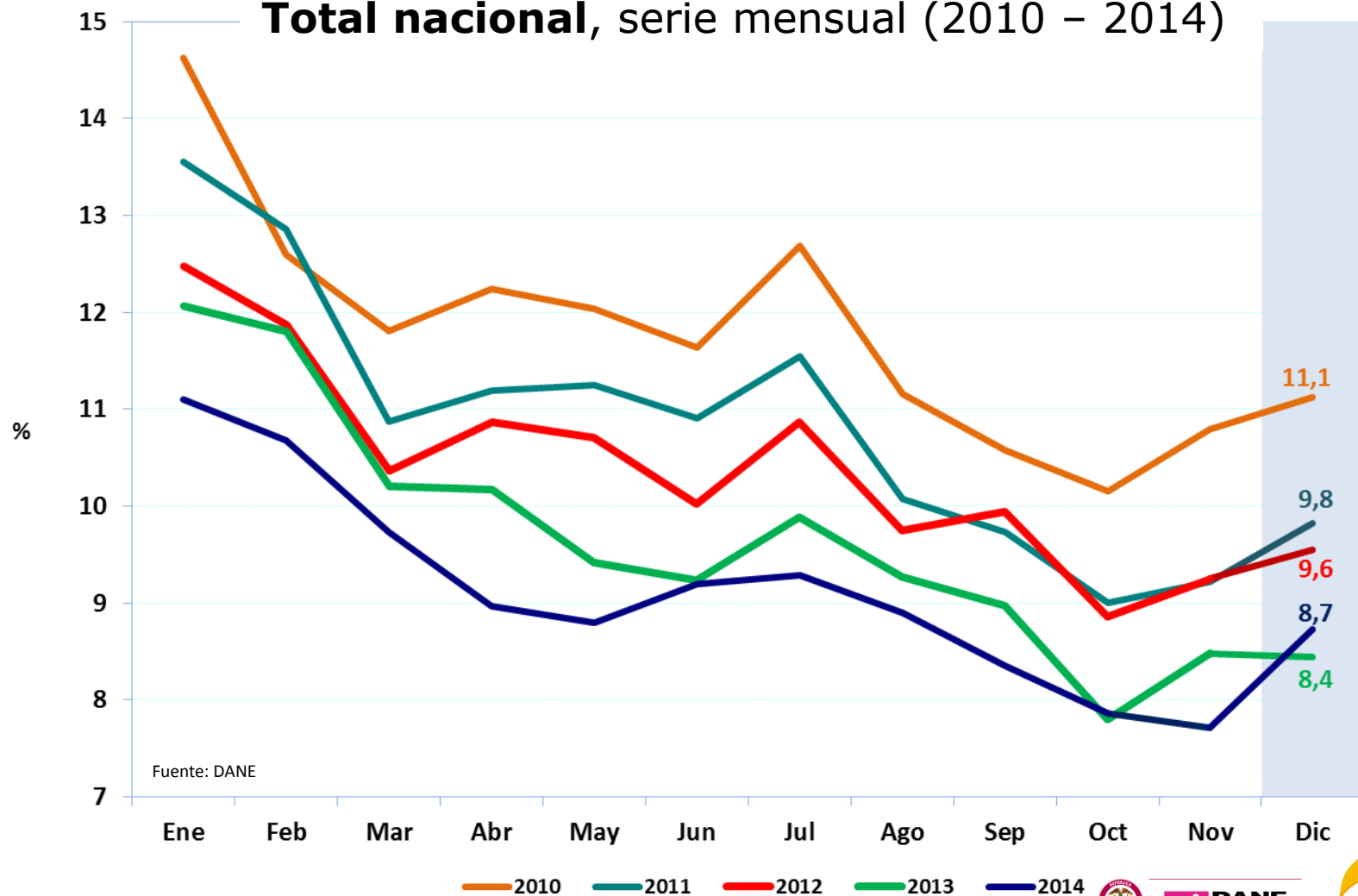
DANE
Para tomar decisiones



En el mes de diciembre la tasa de desempleo continúa en un dígito

Tasa de desempleo

Total nacional, serie mensual (2010 - 2014)



Fuente: DANE

— 2010 — 2011 — 2012 — 2013 — 2014



DANE
Para tomar decisiones





**TODOS POR UN
NUEVO PAÍS**

PAZ EQUIDAD EDUCACIÓN