

Mercado laboral



Principales resultados

Enero 2015



@DANE_Colombia



/DANEColombia



/DANEColombia



DANE
Para tomar decisiones



Mercado laboral

Nacional

Enero 2015

En este dominio de estudio no se incluye la población de los nuevos departamentos (Constitución de 1991).



@DANE_Colombia



/DANEColombia



/DANEColombia

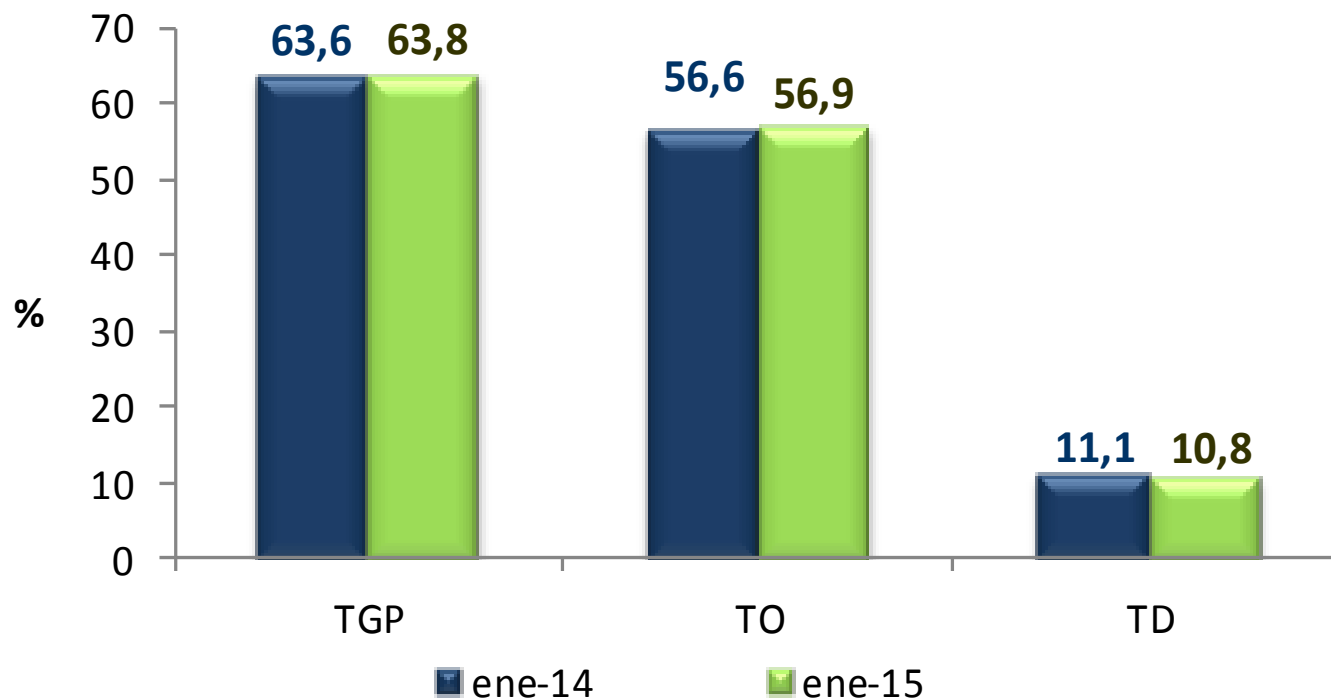


DANE
Para tomar decisiones



En enero de 2015 la tasa de desempleo se ubicó en **10,8%**, la más baja de los últimos 15 años para este mes.

Tasa Global de Participación, Ocupación y Desempleo **Total Nacional • Mensual**



Datos expandidos con proyecciones de población elaboradas con base en los resultados del censo 2005

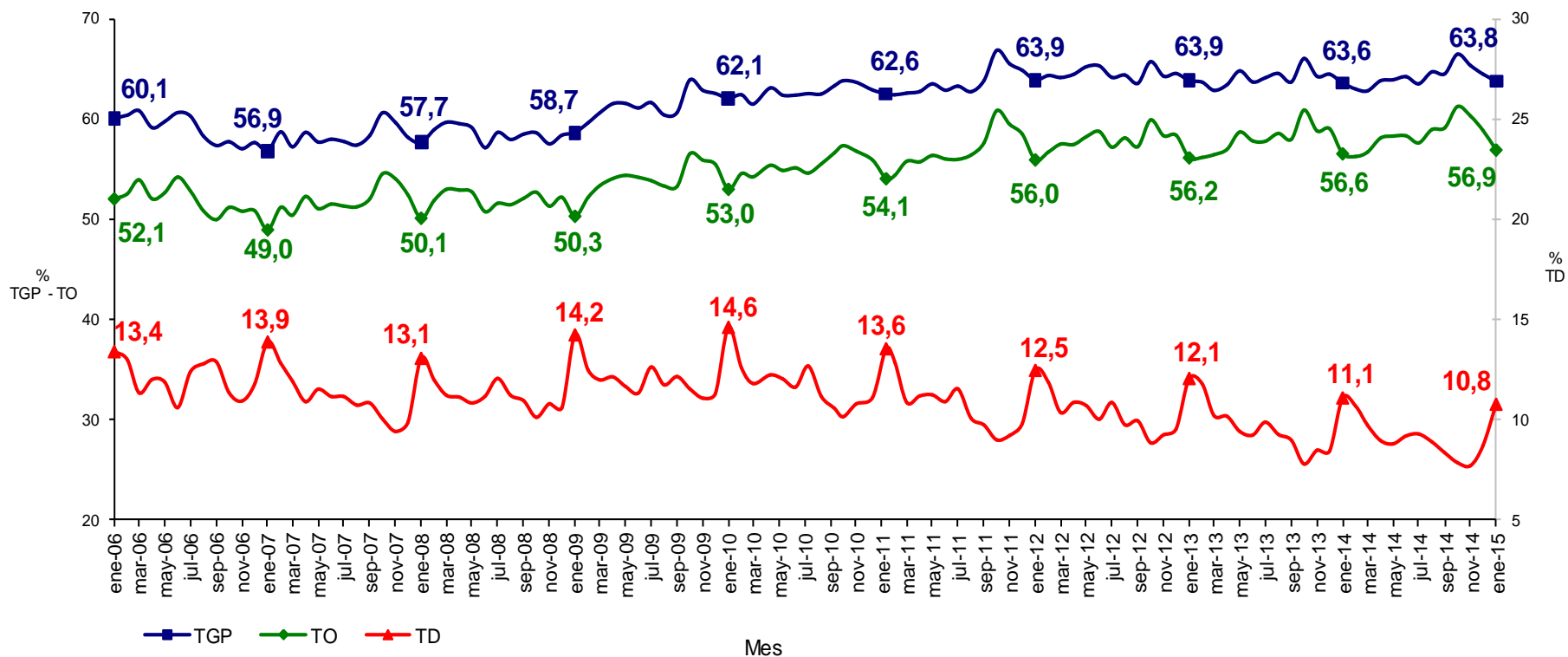


DANE
Para tomar decisiones



En enero la tasa de ocupación se ubicó en 56,9%, alcanzando el nivel más alto de los últimos 15 años para este mes.

Tasa global de participación, ocupación y desempleo Total nacional • Mensual Enero 2006 – 2015



Datos expandidos con proyecciones de población elaboradas con base en los resultados del censo 2005



Mercado laboral

TRIMESTRE MÓVIL NOVIEMBRE 2014 - ENERO 2015



@DANE_Colombia



/DANEColombia



/DANEColombia

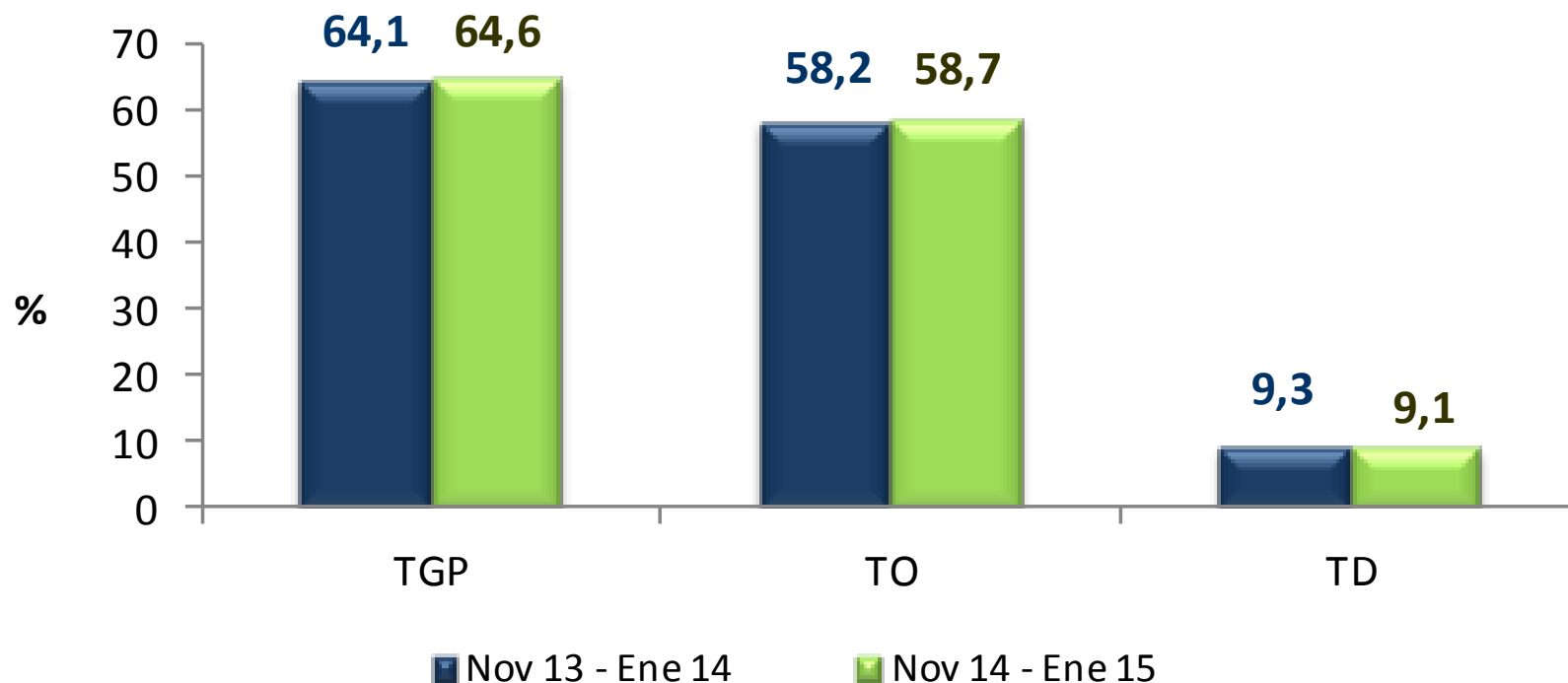


DANE
Para tomar decisiones



En el trimestre móvil **noviembre 2014 – enero 2015** la tasa de desempleo fue **9,1%**, acompañada de la tasa de ocupación más alta de los últimos 15 años.

Tasa Global de Participación, Ocupación y Desempleo **Total Nacional • Trimestre móvil**



Datos expandidos con proyecciones de población elaboradas con base en los resultados del censo 2005



DANE
Para tomar decisiones



Mercado laboral

DOCE MESES FEBRERO 2014 - ENERO 2015



@DANE_Colombia



/DANEColombia



/DANEColombia

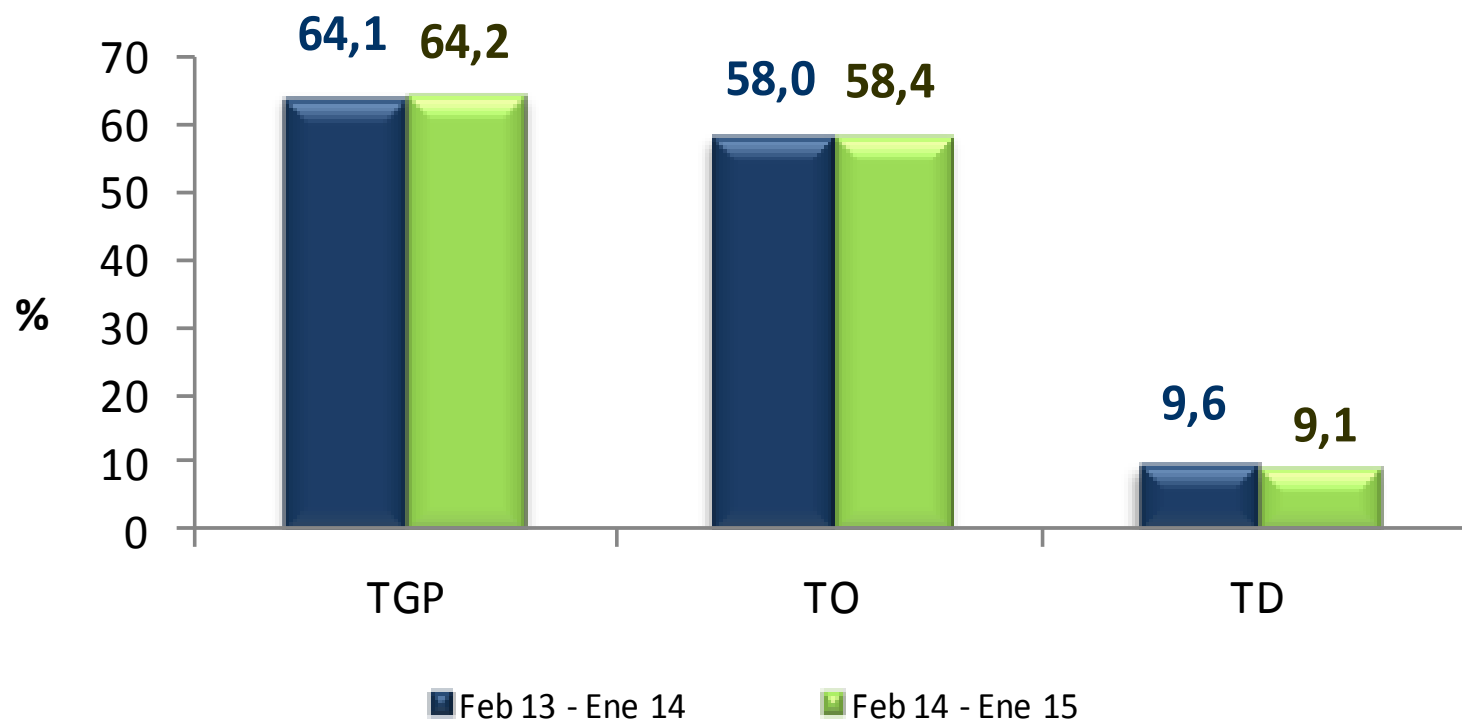


DANE
Para tomar decisiones



El desempleo lleva **17 períodos consecutivos** con tasas de un dígito, en la medición de los últimos 12 meses.

Tasa Global de Participación, Ocupación y Desempleo **Total Nacional** • Doce meses



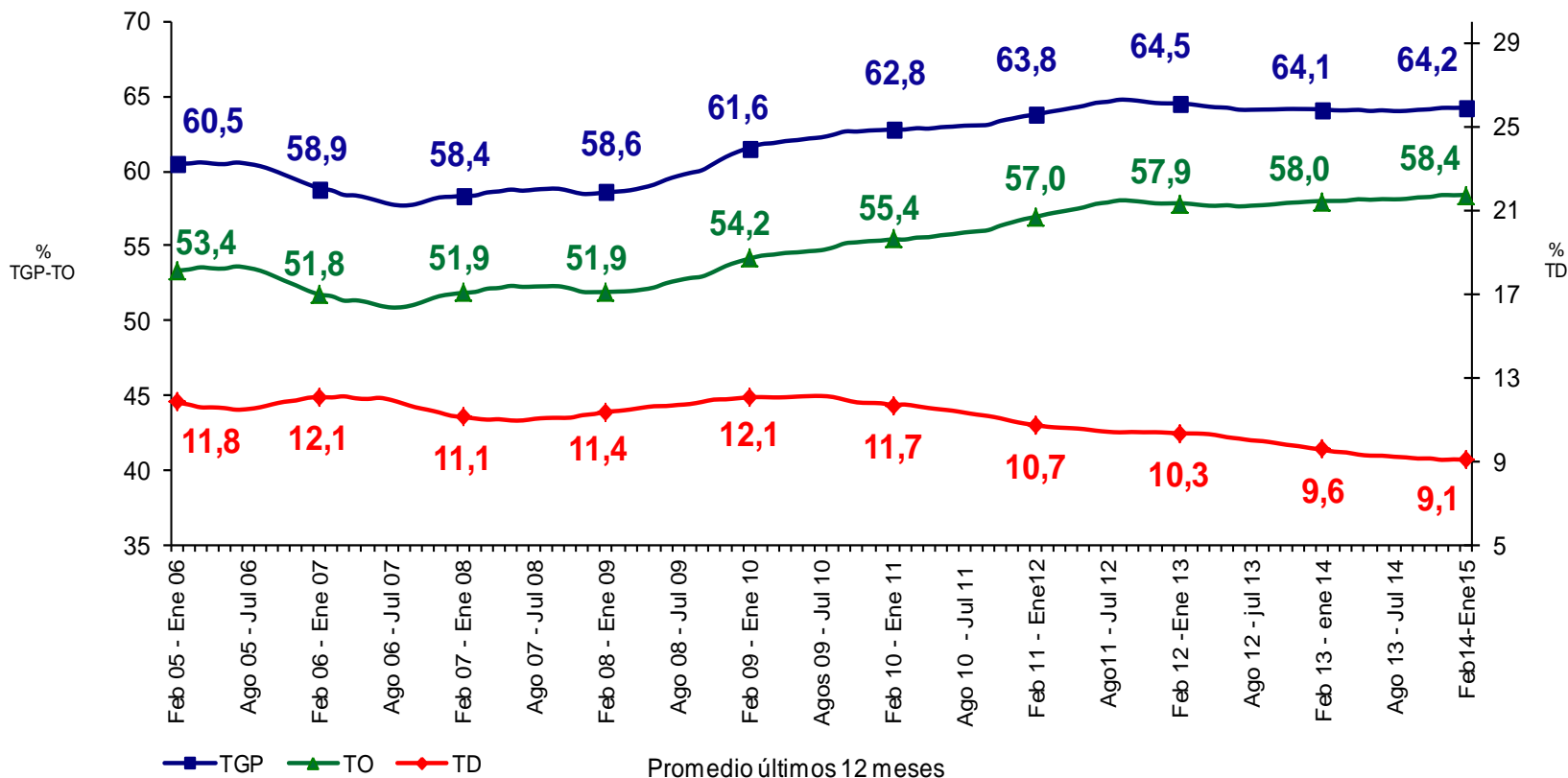
Datos expandidos con proyecciones de población elaboradas con base en los resultados del censo 2005



En el periodo febrero 2014 – enero 2015, el desempleo disminuyó y se situó en 9,1 %, y la tasa de ocupación mantuvo una tendencia creciente.

Tasa global de participación, ocupación y desempleo

Total nacional • promedio doce meses febrero - enero (2005 – 2015)



431 mil personas más se ocuparon durante enero de 2015 respecto al mismo mes de 2014.

Población ocupada, desocupada e inactiva Total nacional • Mes, trimestre móvil

Población Total Nacional	Enero		Variación	
	2014	2015	Absoluta	%
Ocupados	20.696	21.127	431	2,1
Desocupados	2.584	2.554	-30	-1,2
Inactivos	13.309	13.426	117	0,9

Población Total Nacional	Nov 13 - Ene 14	Nov 14 - Ene 15	Variación	
			Absoluta	%
Ocupados	21.253	21.762	509	2,4
Desocupados	2.188	2.169	-20	-0,9
Inactivos	13.105	13.133	29	0,2

Fuente: DANE; GEIH

Nota: Resultado en miles. Por efecto de redondeo en miles los totales pueden diferir ligeramente

Nota: Datos expandidos con proyecciones de población elaboradas con base en los resultados del Censo 2005



Mercado laboral

13 áreas metropolitanas y ciudades

Enero 2015



@DANE_Colombia



/DANEColombia



/DANEColombia



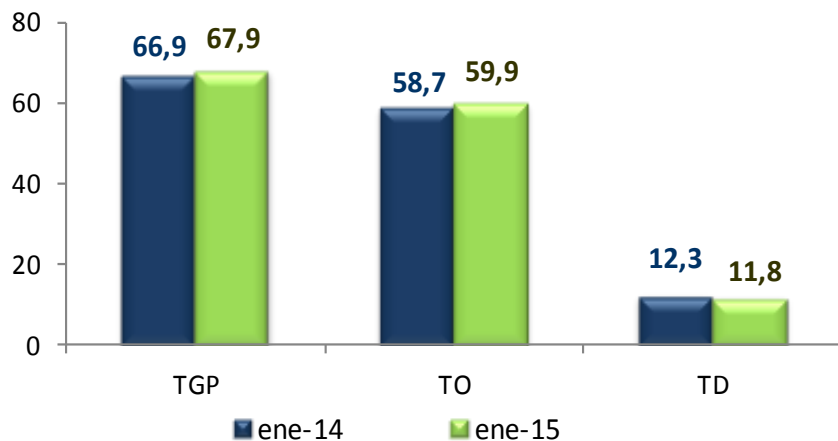
DANE
Para tomar decisiones



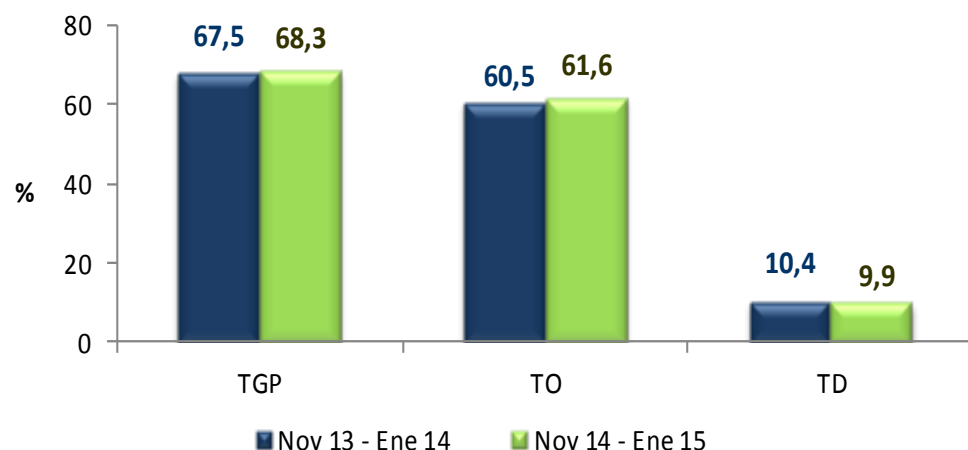
Por primera vez en los últimos 15 años, el desempleo en las 13 áreas registró una tasa de un dígito y se ubicó en 9,9% en el trimestre móvil.

Tasa Global de Participación, Ocupación y Desempleo Total 13 áreas

MENSUAL



TRIMESTRE MÓVIL

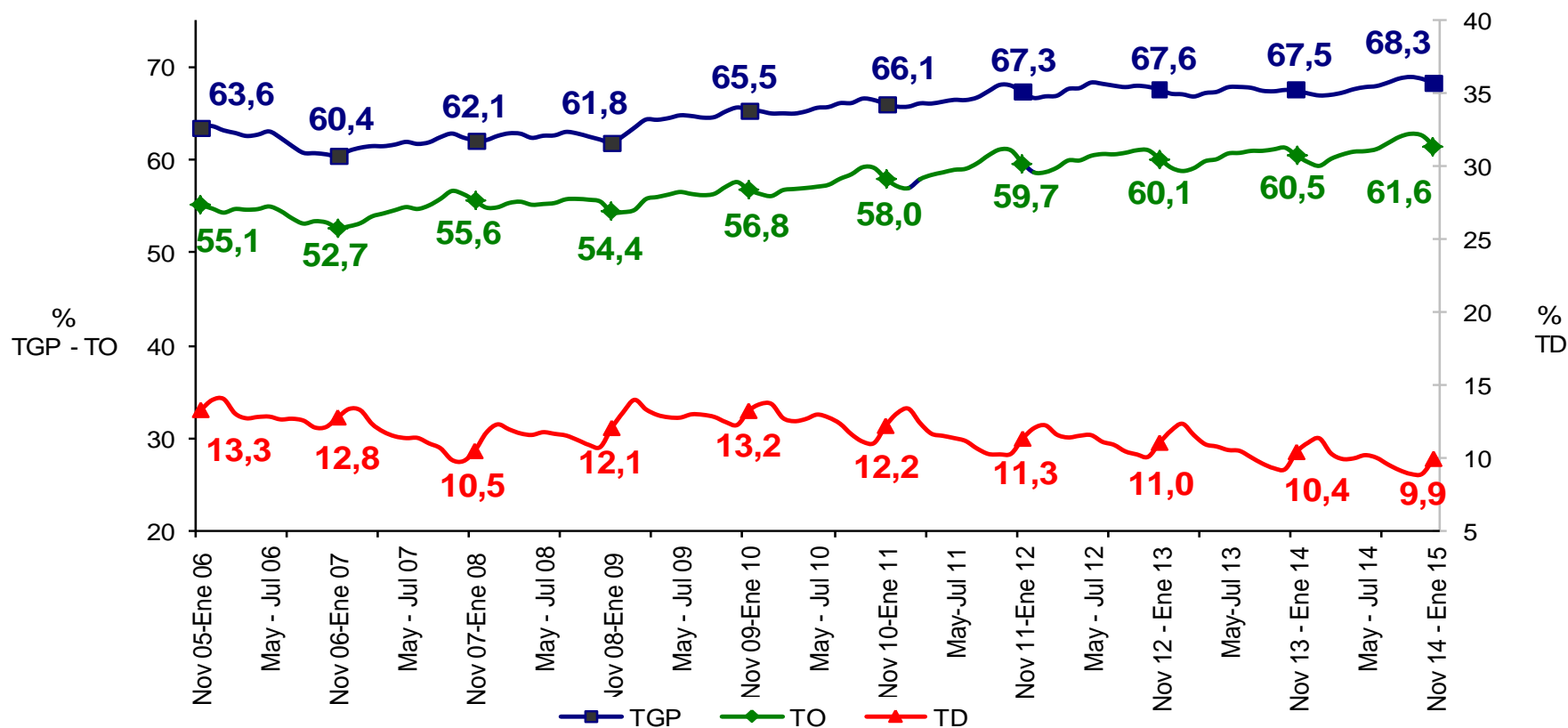


Datos expandidos con proyecciones de población elaboradas con base en los resultados del Censo 2005



En el trimestre móvil noviembre 2014 – enero 2015, se alcanzaron las tasas de ocupación (61,6%) y participación (68,3%) más altas de los últimos 15 años.

Tasa global de participación, ocupación y desempleo Total 13 áreas • Trimestre móvil noviembre – enero (2005–2015)



Datos expandidos con proyecciones de población elaboradas con base en los resultados del Censo 2005



Indicadores de mercado laboral por ciudad

Trimestre móvil noviembre 2014 – enero 2015

En **16** de las 23 ciudades
se redujo la tasa de
desempleo.

7 ciudades presentaron
tasa de desempleo de
un dígito.

*La brecha entre la mayor y la
menor tasa de desempleo se
redujo en 1,9 puntos porcentuales
este trimestre comparado con el
mismo período de 2014*

Noviembre 2014 - enero 2015					
Ciudad	TGP	TO	TD (2015)	TD (2014)	Variación TD
Cúcuta AM	63,5	54,2	14,5	16,7	-
Armenia	64,6	55,3	14,4	14,8	-
Florencia	65,5	56,6	13,6	11,1	+
Pereira AM	66,4	57,4	13,6	14,0	-
Ibagué	67,4	58,4	13,3	14,0	-
Quibdó	57,5	50,1	13,0	17,2	-
Popayán	60,4	52,7	12,7	14,0	-
Cali AM	67,9	59,5	12,4	13,5	-
Tunja	65,4	57,5	12,1	11,9	+
Riohacha	66,0	58,6	11,3	9,3	+
Medellín AM	66,2	58,7	11,3	11,0	+
Pasto	68,9	61,3	11,0	11,7	-
Villavicencio	65,7	58,5	11,0	11,7	-
Neiva	66,0	58,8	10,9	11,0	-
Santa Marta	62,1	55,4	10,9	10,5	+
Total 23 ciudades	67,8	61,0	10,1	10,5	-
Valledupar	61,3	55,2	10,1	9,9	+
Total 13 áreas	68,3	61,6	9,9	10,4	-
Manizales AM	60,2	54,4	9,6	11,2	-
Bucaramanga AM	71,1	64,4	9,4	9,4	=
Sincelejo	65,1	59,2	9,0	10,2	-
Bogotá DC	72,3	66,0	8,7	8,8	-
Cartagena	60,3	55,5	7,9	9,4	-
Barranquilla AM	64,8	60,3	6,9	7,7	-
Montería	64,6	60,1	6,9	10,8	-

Fuente: DANE - Gran Encuesta Integrada de Hogares

(+) (-): Variación de la TD de cada ciudad frente al mismo trimestre del año anterior.

Mercado laboral

Centros poblados y rural disperso

Noviembre 2014 - enero 2015

En este dominio de estudio no se incluye la población de los nuevos departamentos (Constitución de 1991).



@DANE_Colombia



/DANEColombia



/DANEColombia

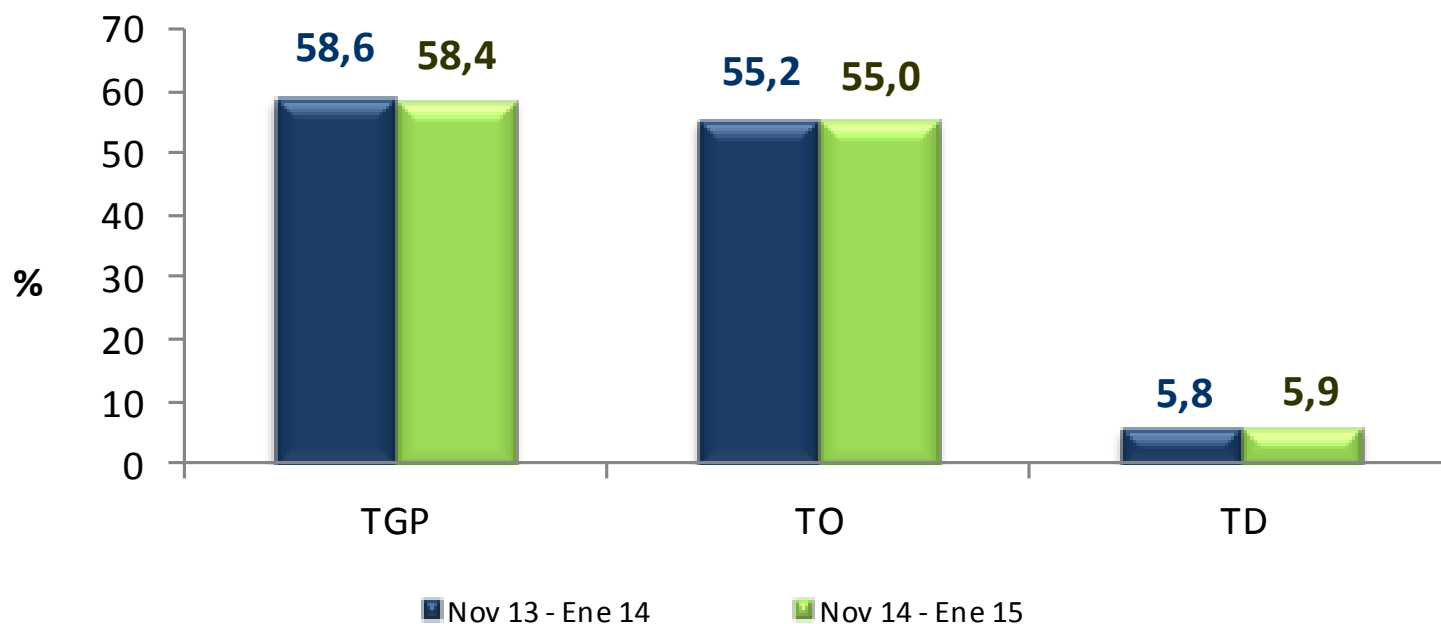


DANE
Para tomar decisiones



La tasa de desempleo en los centros poblados y las zonas rurales dispersas se ubicó en 5,9%

Tasa Global de Participación, Ocupación y Desempleo Centros poblados y zonas rurales dispersas • Trimestre móvil



Datos expandidos con proyecciones de población elaboradas con base en los resultados del Censo 2005



Mercado laboral

Total Nacional y Total 13 Áreas

Ramas de actividad
Noviembre 2014 - enero 2015



@DANE_Colombia



/DANEColombia



/DANEColombia



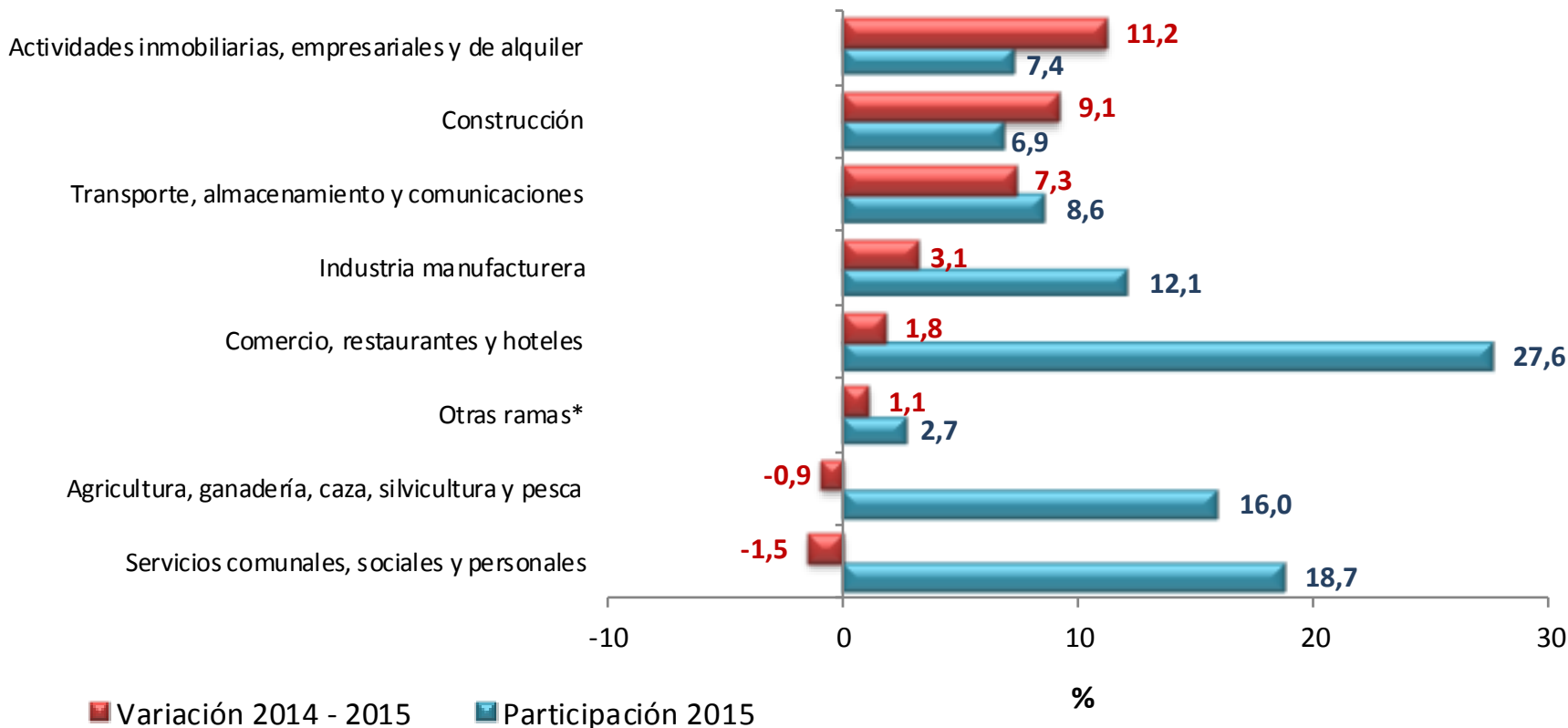
DANE
Para tomar decisiones



Las actividades inmobiliarias, construcción y transporte fueron las ramas que más jalaron el empleo durante el trimestre móvil

Distribución porcentual y variación de la población ocupada, según ramas de actividad

Total Nacional • Trimestre móvil noviembre 2014 – enero 2015



* Otras ramas: Explotación de minas y canteras, Suministro de electricidad, gas y agua e intermediación financiera

Datos expandidos con proyecciones de población elaboradas, con base en los resultados del censo 2005

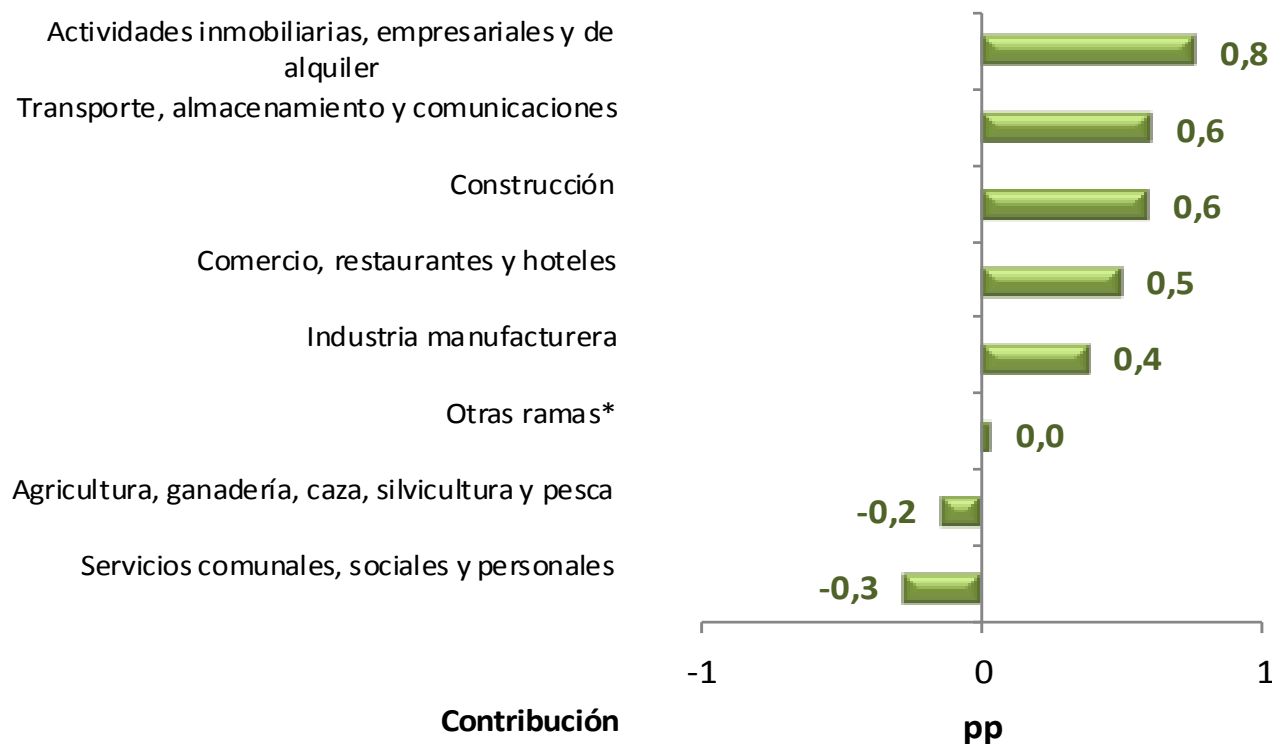


DANE
Para tomar decisiones



Actividades inmobiliarias, transporte y construcción fueron las ramas que más contribuyeron a la generación del empleo en el total nacional

Contribución a la variación de la población ocupada, según ramas de actividad
Total nacional • Trimestre móvil noviembre 2014 – enero 2015



* Otras ramas: Explotación de minas y canteras, Suministro de electricidad, gas y agua e intermediación financiera

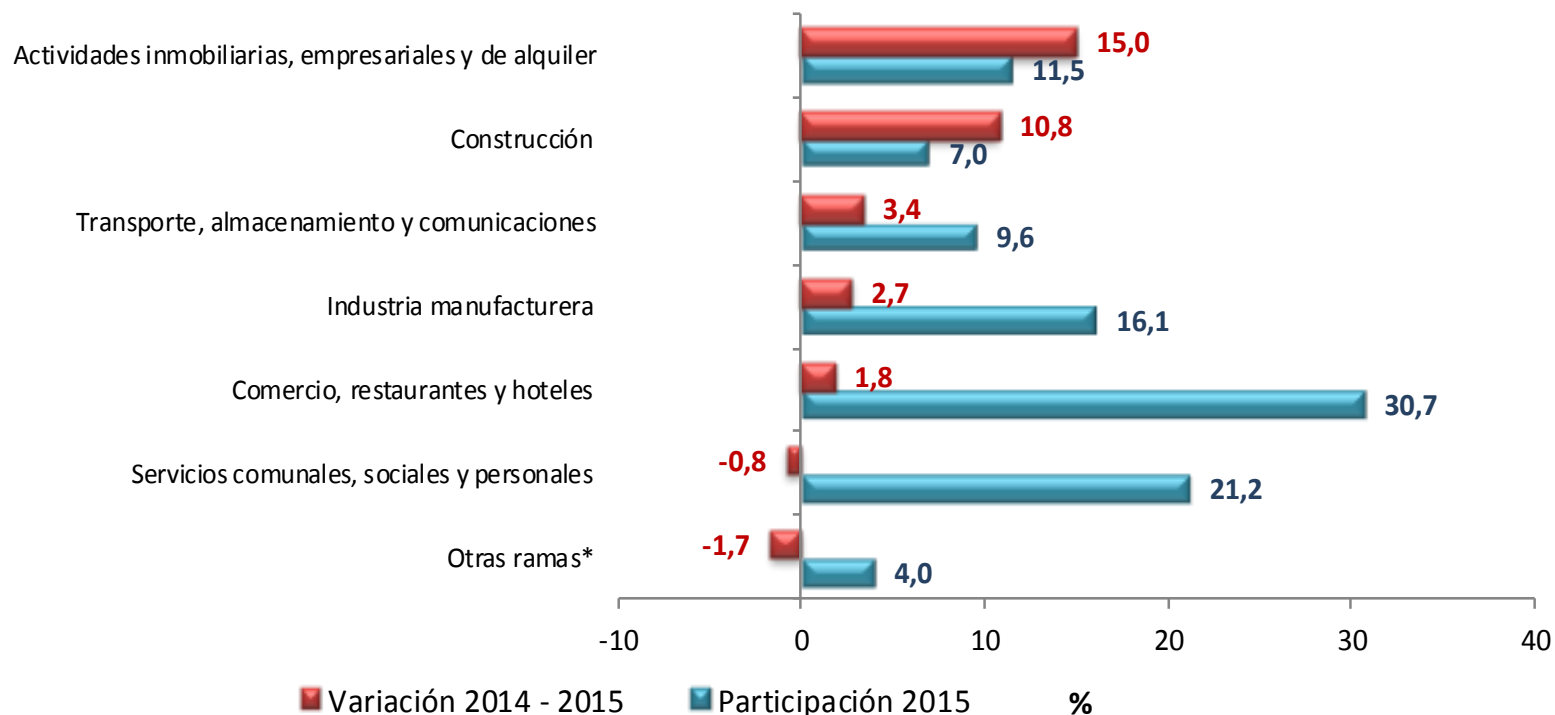
Datos expandidos con proyecciones de población elaboradas, con base en los resultados del censo 2005



En las trece áreas las ramas que más jalaron la ocupación fueron **Actividades inmobiliarias y construcción**

Distribución porcentual y variación de la población ocupada, según ramas de actividad

Total 13 áreas • Trimestre móvil noviembre 2014 – enero 2015



* Otras ramas: Explotación de minas y canteras, Suministro de electricidad, gas y agua, intermediación financiera y agricultura, pesca, ganadería, caza y silvicultura
Datos expandidos con proyecciones de población elaboradas, con base en los resultados del censo 2005



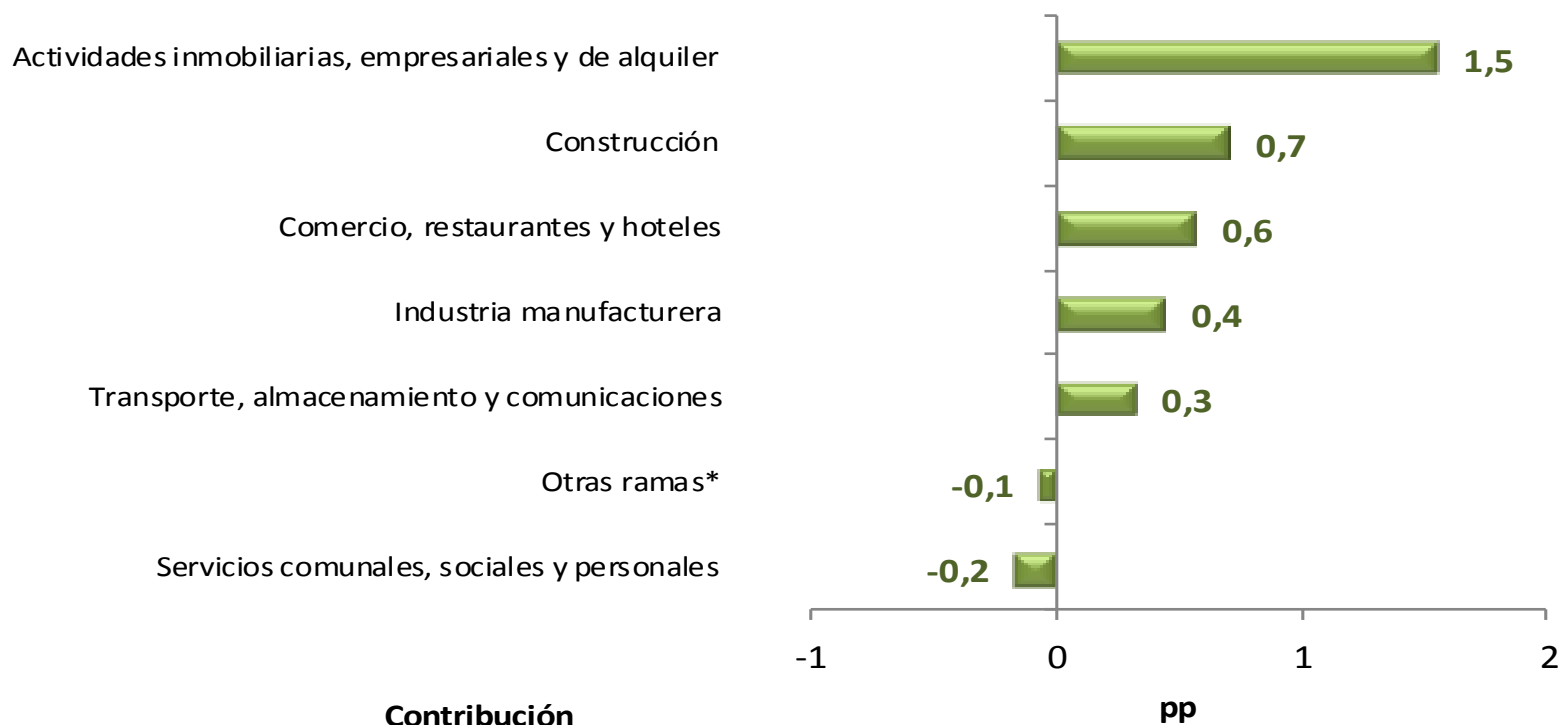
DANE
Para tomar decisiones



Actividades inmobiliarias y construcción fueron las ramas que más contribuyeron a la generación de empleo en las 13 áreas

Contribución a la variación de la población ocupada, según ramas de actividad

Total 13 áreas • Trimestre móvil noviembre 2014 – enero 2015



* Otras ramas: Explotación de minas y canteras, Suministro de electricidad, gas y agua, intermediación financiera y agricultura, pesca, ganadería, caza y silvicultura
Datos expandidos con proyecciones de población elaboradas, con base en los resultados del censo 2005



DANE
Para tomar decisiones

**TODOS POR UN
NUEVO PAÍS**
PAZ EQUIDAD EDUCACIÓN

Mercado laboral

Total Nacional y Total 13 Áreas

Posición ocupacional
Noviembre 2014 - enero 2015



@DANE_Colombia



/DANEColombia



/DANEColombia



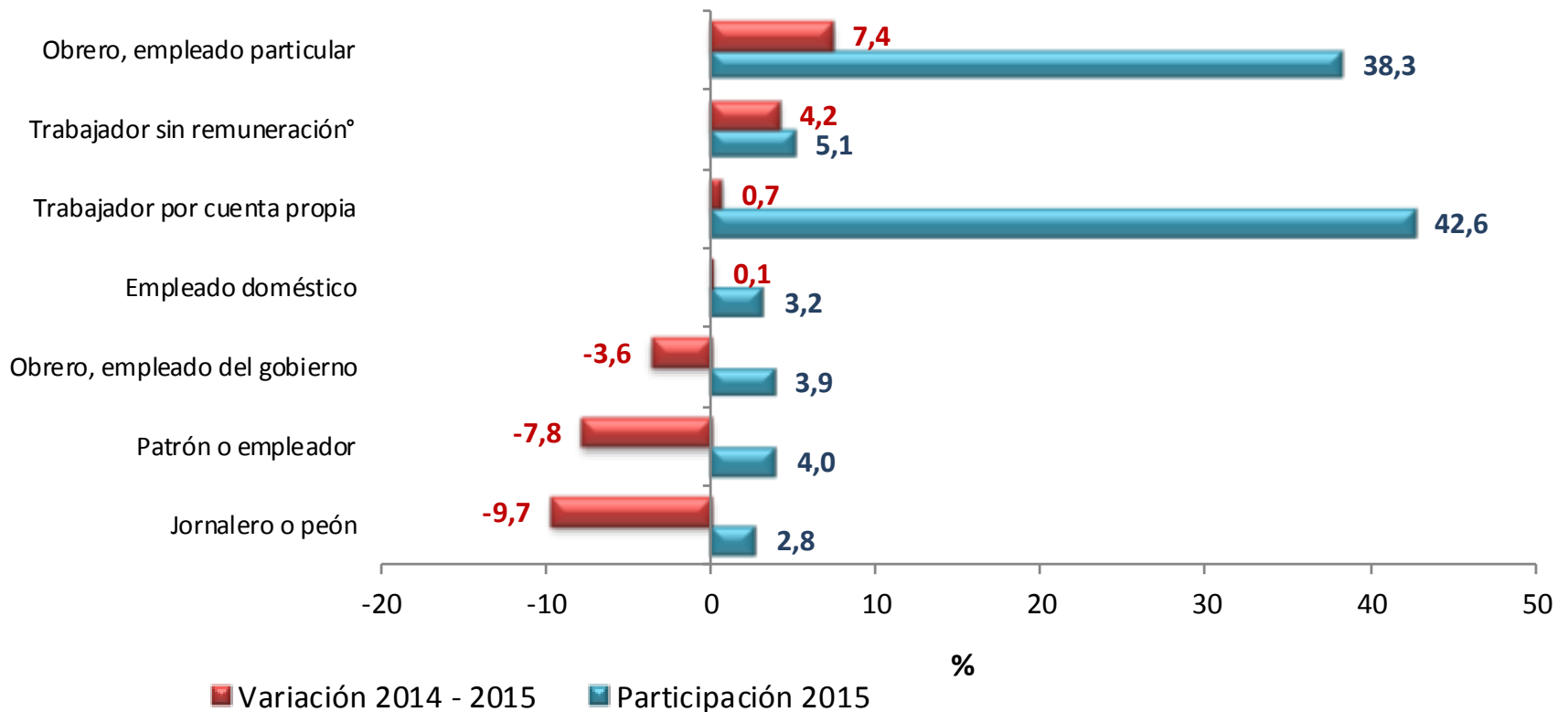
DANE
Para tomar decisiones



El empleo asalariado (formal) sigue su tendencia creciente con 7,4% mientras que el trabajo por cuenta propia creció 0,7%.

Distribución porcentual y variación de la población ocupada, según posición ocupacional

Total nacional • Trimestre móvil noviembre 2014 – enero 2015

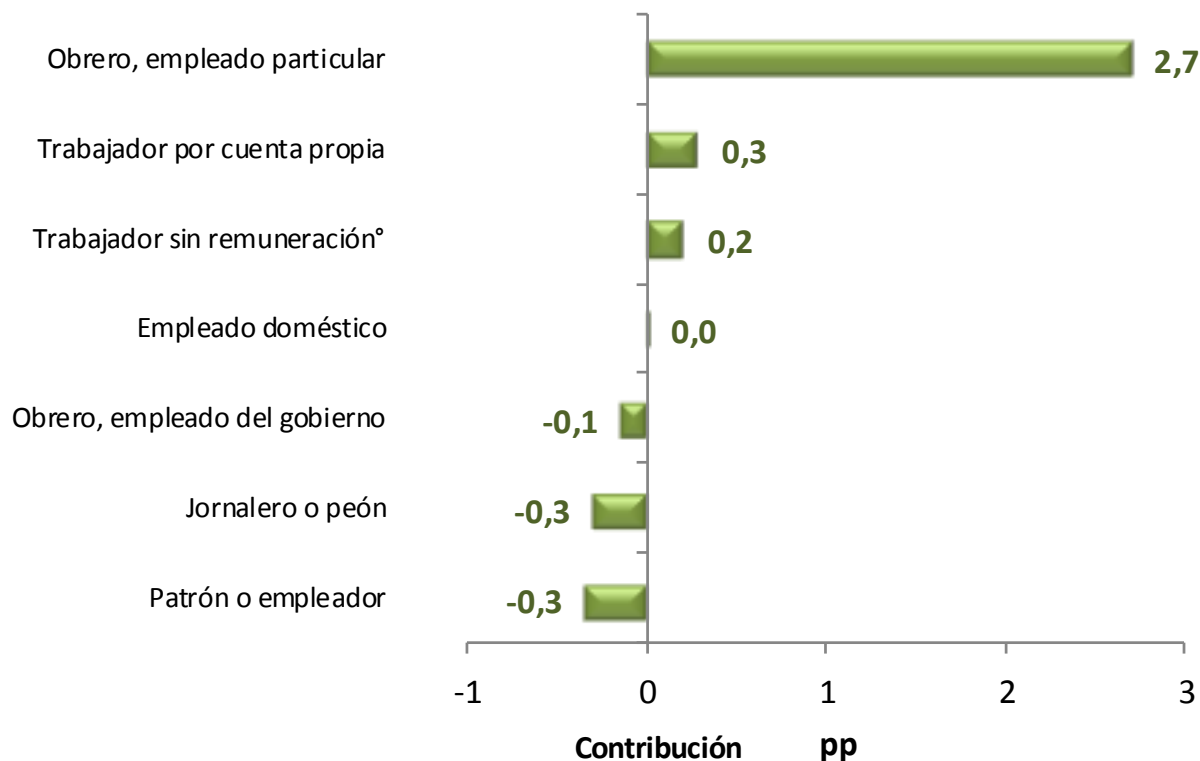


Nota: Trabajador sin remuneración incluye a los trabajadores familiares sin remuneración y a los trabajadores sin remuneración en empresas de otros hogares.



El empleo asalariado (formal) aportó nueve veces más que el trabajo por cuenta propia.

Contribución a la variación de la población ocupada, según posición ocupacional
Total nacional • Trimestre móvil noviembre 2014 – enero 2015



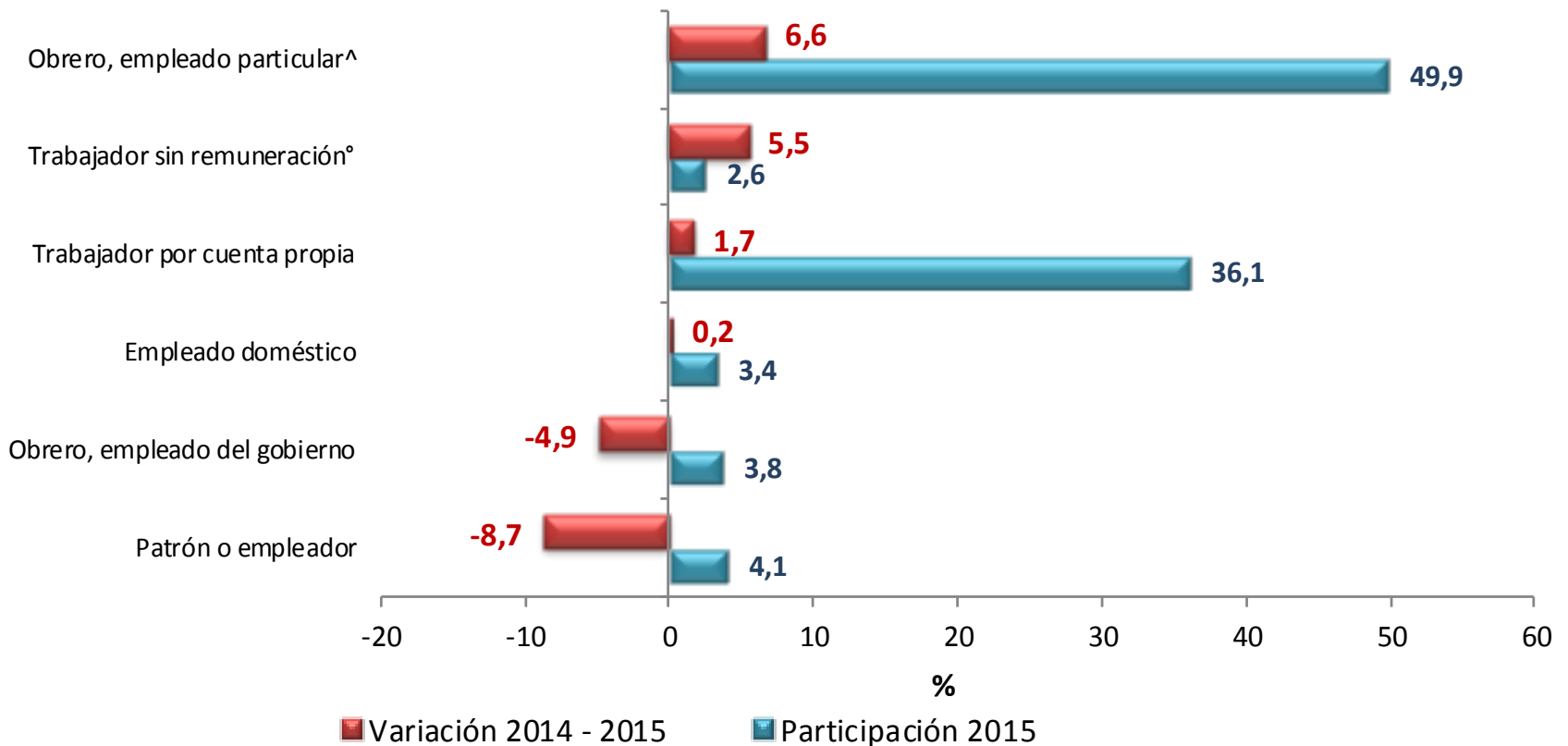
° Trabajador sin remuneración incluye a los trabajadores familiares sin remuneración y a los trabajadores sin remuneración en empresas de otros hogares.



Al igual que en el Total Nacional, en las 13 áreas el empleo asalariado (formal) aumentó más que el trabajo por cuenta propia

Distribución porcentual y variación de la población ocupada, según posición ocupacional

Total 13 áreas • Trimestre móvil noviembre 2014 – enero 2015



Nota 1: Trabajador sin remuneración incluye a los trabajadores familiares sin remuneración y a los trabajadores sin remuneración en empresas de otros hogares
Nota 2: Obrero, empleado particular incluye al Jornalero o Peón



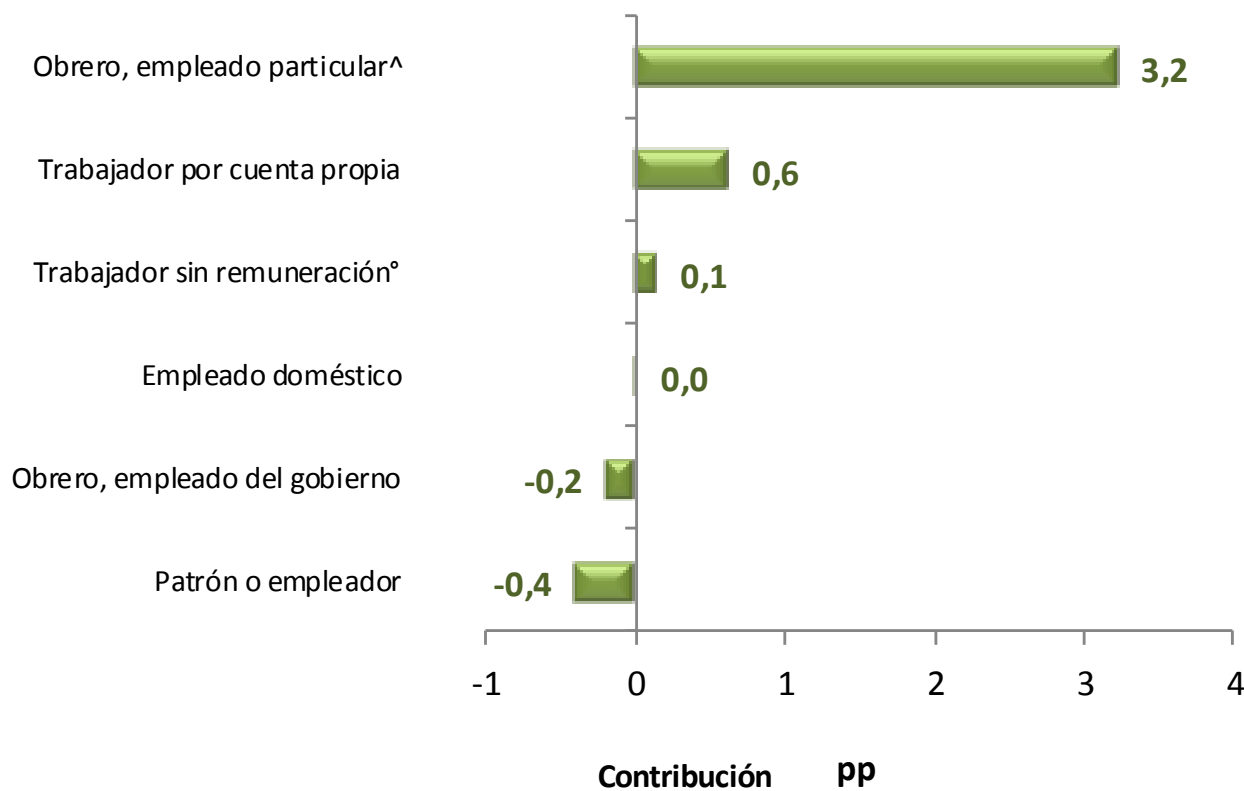
DANE
Para tomar decisiones



En las trece áreas, el empleo asalariado (formal) aportó más de cinco veces que el trabajo por cuenta propia.

Contribución a la variación de la población ocupada,
según posición ocupacional

Total 13 áreas • Trimestre móvil noviembre 2014 – enero 2015



Nota 1: Trabajador sin remuneración incluye a los trabajadores familiares sin remuneración y a los trabajadores sin remuneración en empresas de otros hogares

Nota 2: Obrero, empleado particular incluye al Jornalero o Peón

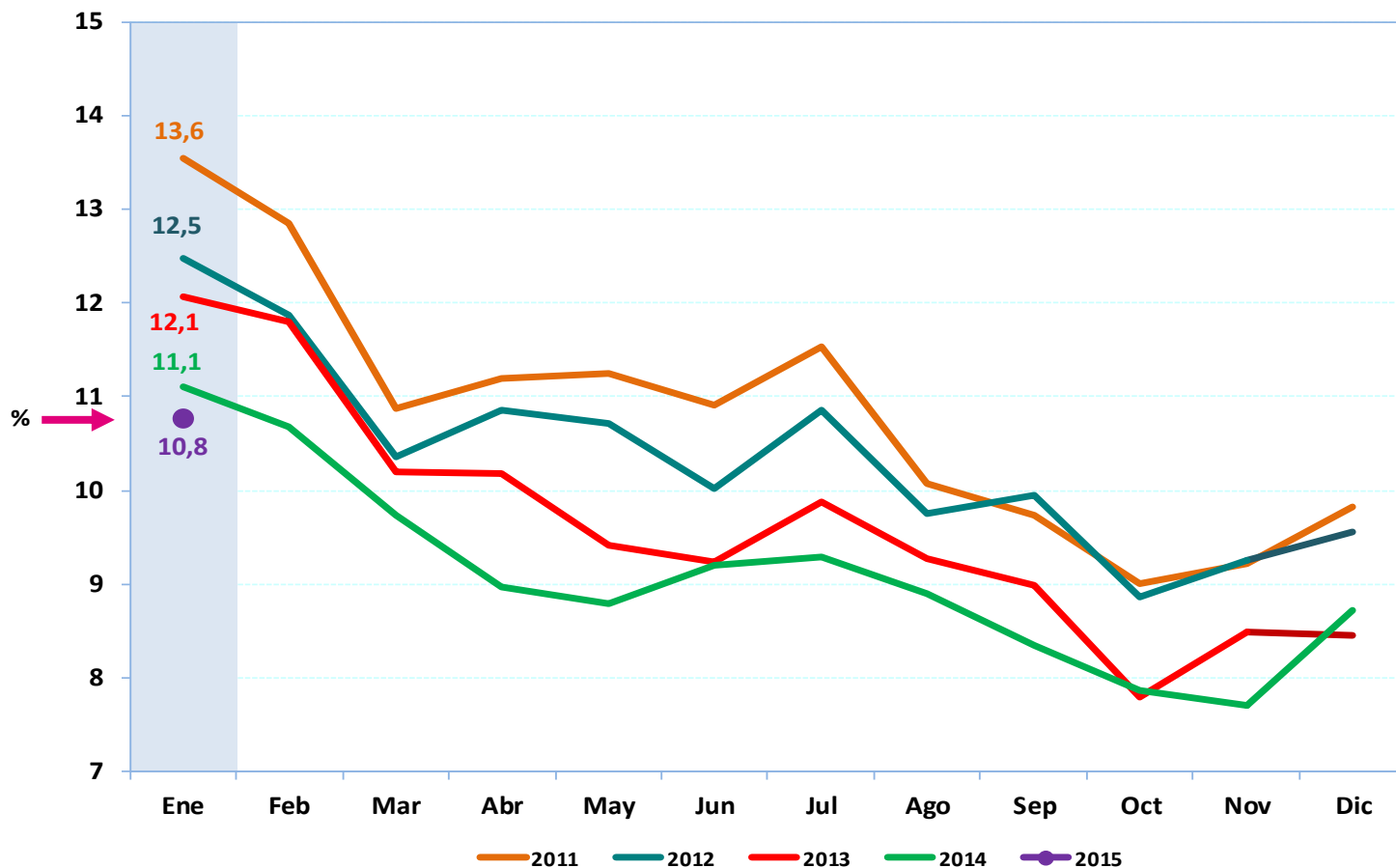


DANE
Para tomar decisiones



La tasa de desempleo de enero de 2015 es la más baja de los últimos 15 años para este mes

Tasa de desempleo Total nacional, serie mensual (2011 - 2015)





**TODOS POR UN
NUEVO PAÍS**

PAZ EQUIDAD EDUCACIÓN