

# MERCADO LABORAL

Principales Resultados

Enero 2016



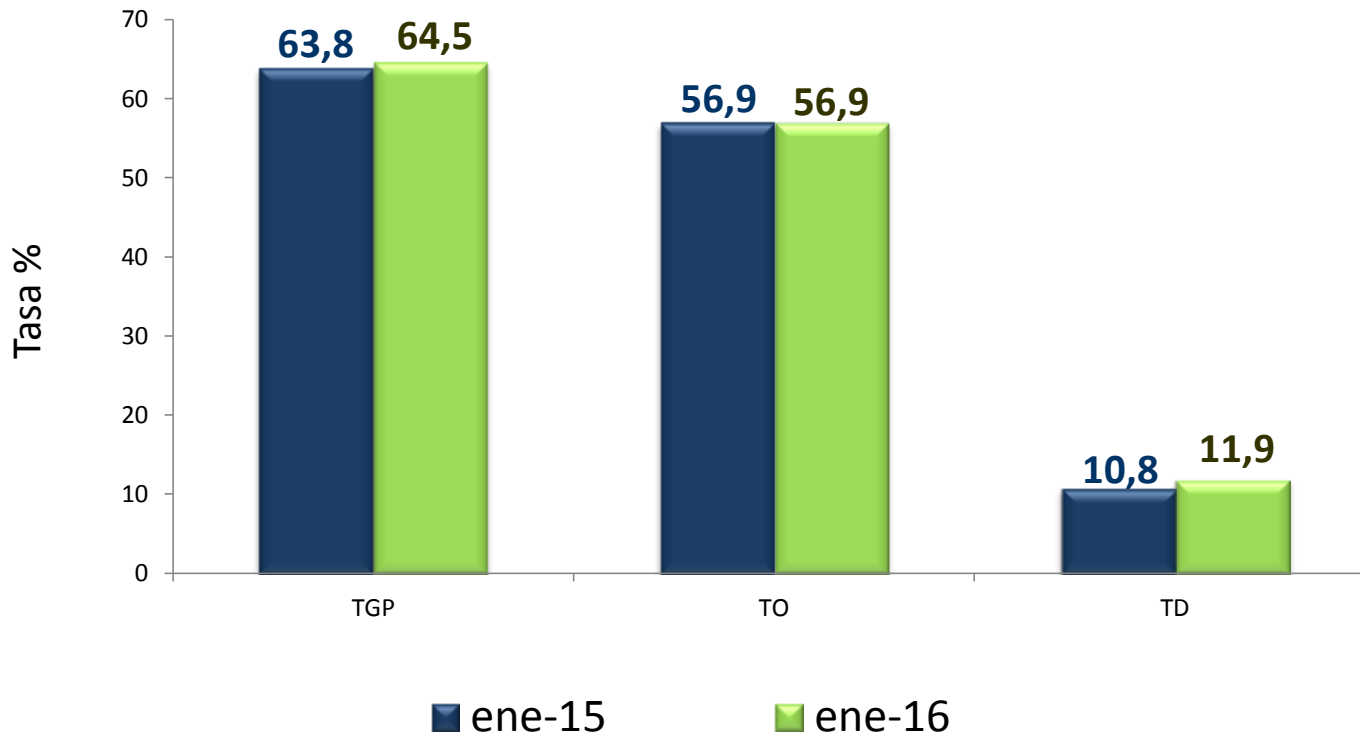
# MERCADO LABORAL NACIONAL

ENERO 2016

*En este dominio de estudio no se incluye la población de los nuevos departamentos (Constitución de 1991).*

# TASA GLOBAL DE PARTICIPACIÓN, OCUPACIÓN Y DESEMPLEO

## TOTAL NACIONAL ◉ MENSUAL

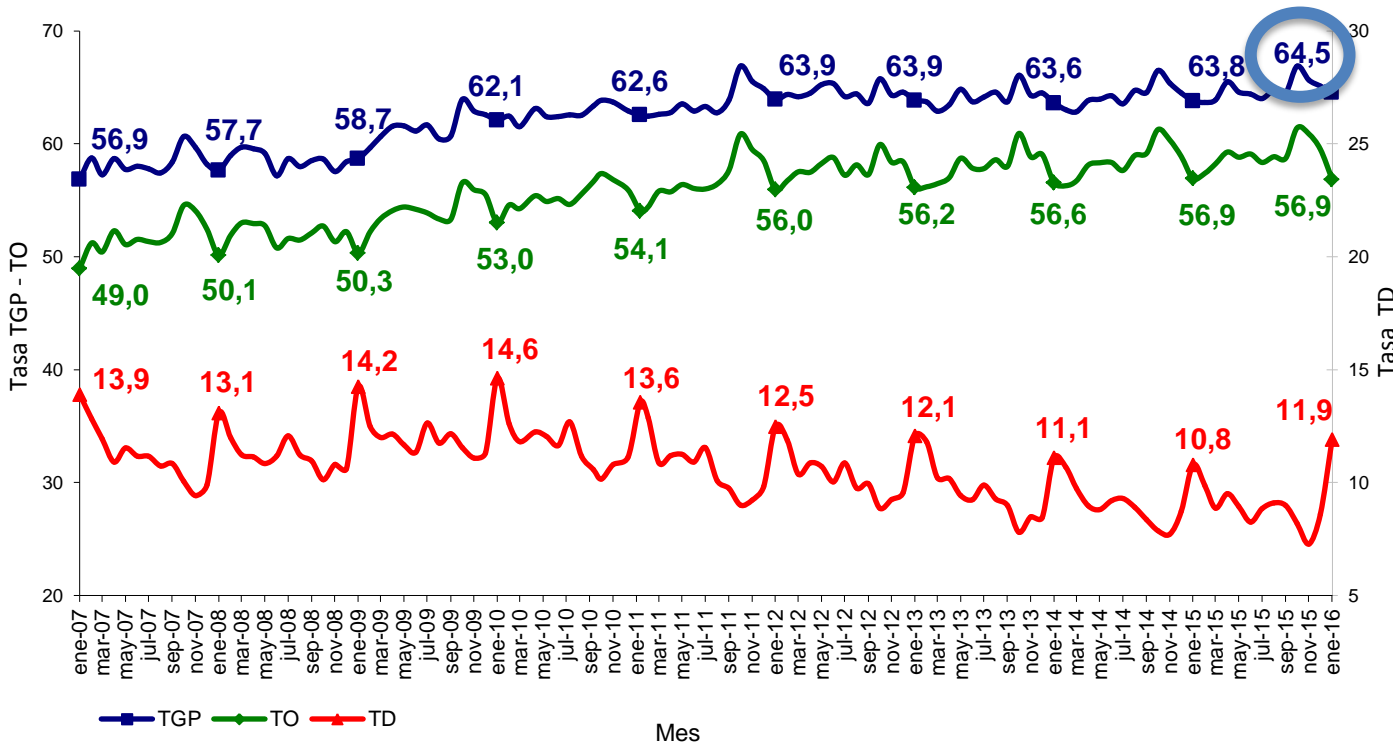


**En enero de 2016 la tasa de desempleo se ubicó en 11,9%, con tasa de participación creciente y tasa de ocupación estable.**

◉ Datos expandidos con proyecciones de población elaboradas con base en los resultados del Censo 2005

# TASA GLOBAL DE PARTICIPACIÓN, OCUPACIÓN Y DESEMPLEO TOTAL NACIONAL – MENSUAL

## ENERO (2007 - 2016)



En enero de 2016, se registró la tasa de participación más alta en los últimos 16 años.

- Nota: Resultado en miles. Por efecto de redondeo en miles, los totales pueden diferir ligeramente.
- Datos expandidos con proyecciones de población elaboradas con base en los resultados del Censo 2005.

# POBLACIÓN OCUPADA, DESOCUPADA E INACTIVA TOTAL NACIONAL

## MES



POBLACIÓN TOTAL NACIONAL	ENERO		VARIACIÓN	
	2015	2016	ABSOLUTA	%
Ocupados	21.127	21.392	265	1,3
Desocupados	2.554	2.891	337	13,2
Inactivos	13.426	13.337	- 89	- 0,7

**265 mil  
colombianos  
más encontraron  
empleo  
en el mes de  
enero de 2016.**

- ◉ Nota: Resultado en miles. Por efecto de redondeo en miles, los totales pueden diferir ligeramente.
- ◉ Datos expandidos con proyecciones de población elaboradas con base en los resultados del Censo 2005.

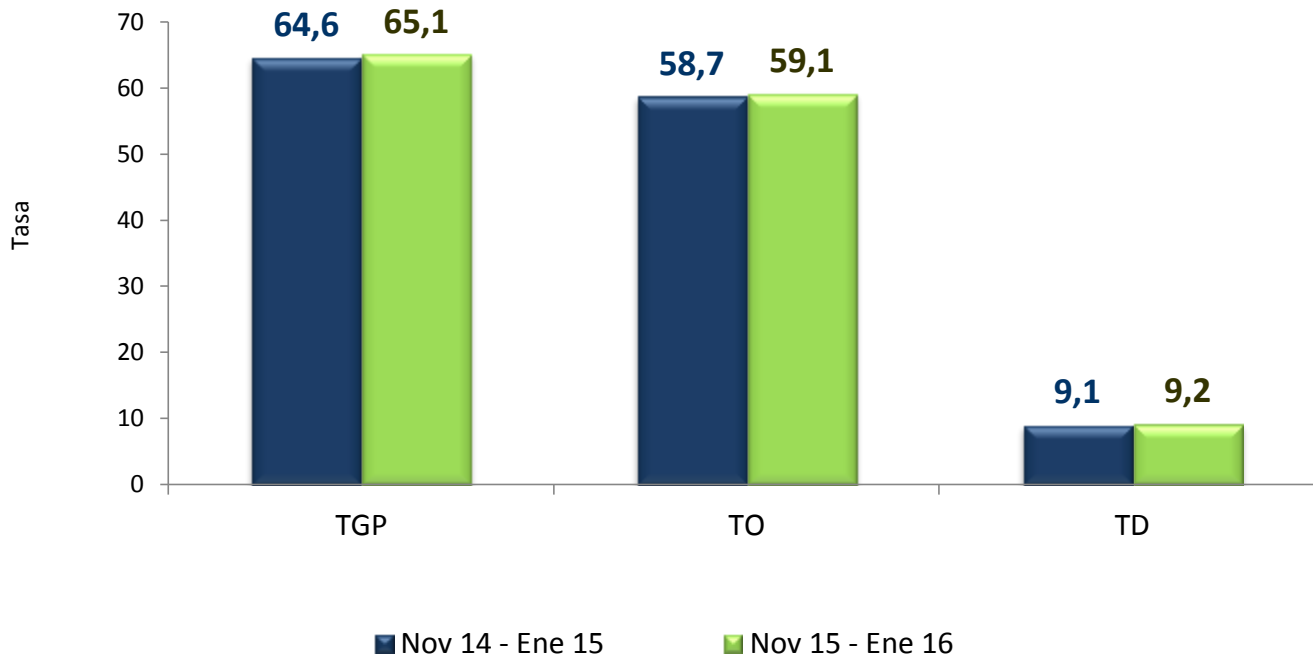


# MERCADO NACIONAL

TRIMESTRE MÓVIL NOVIEMBRE 2015 – ENERO 2016

# TASA GLOBAL DE PARTICIPACIÓN, OCUPACIÓN Y DESEMPLEO TOTAL NACIONAL

## TRIMESTRE MÓVIL



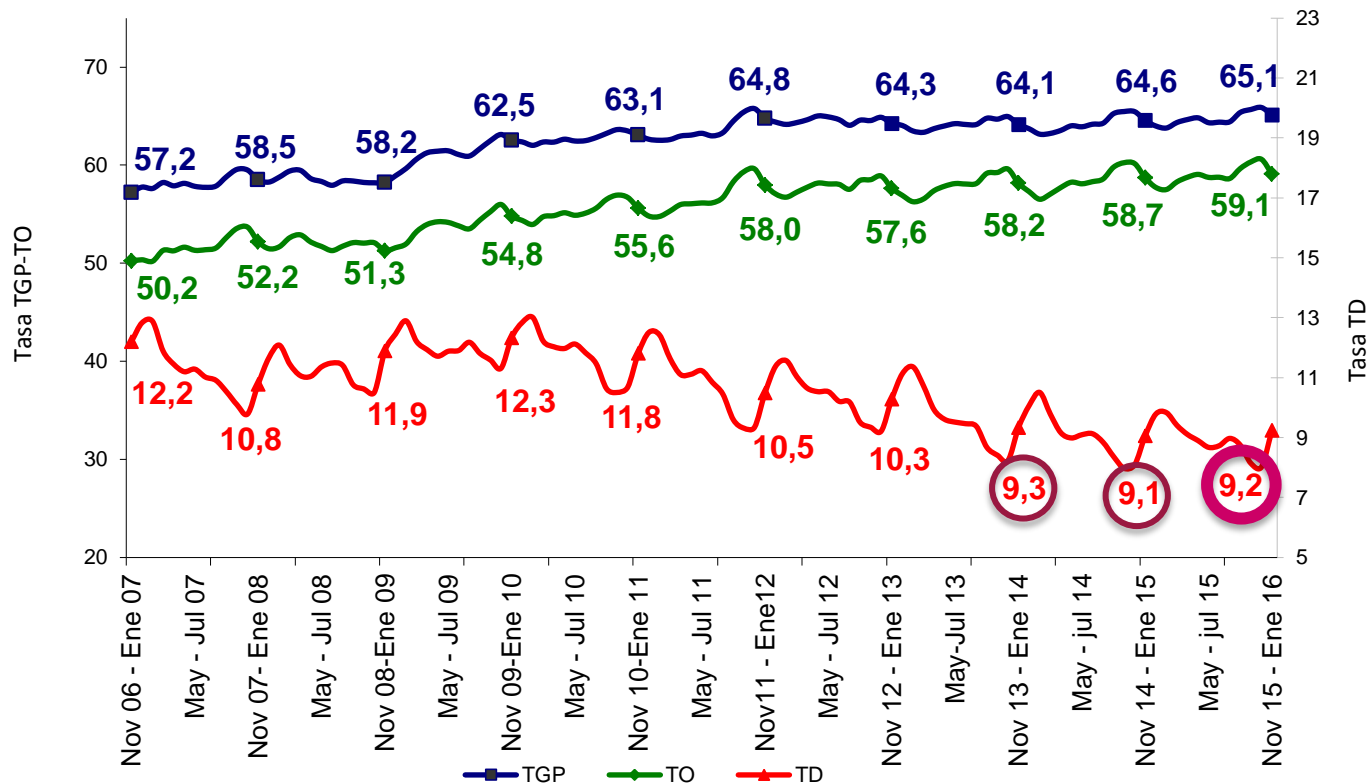
En el trimestre móvil noviembre 2015 – enero de 2016 la tasa de desempleo se situó en 9,2% con tasas de participación y ocupación altas y estables.

◉ Datos expandidos con proyecciones de población elaboradas con base en los resultados del Censo 2005

Fuente: DANE - GEIH

# TASA GLOBAL DE PARTICIPACIÓN, OCUPACIÓN Y DESEMPLEO TOTAL NACIONAL

## TRIMESTRE MÓVIL Enero (2007 - 2016)



En el trimestre nov 2015- ene 2016, se completaron tres periodos consecutivos con tasa de desempleo de un dígito.

⦿ Datos expandidos con proyecciones de población elaboradas con base en los resultados del Censo 2005



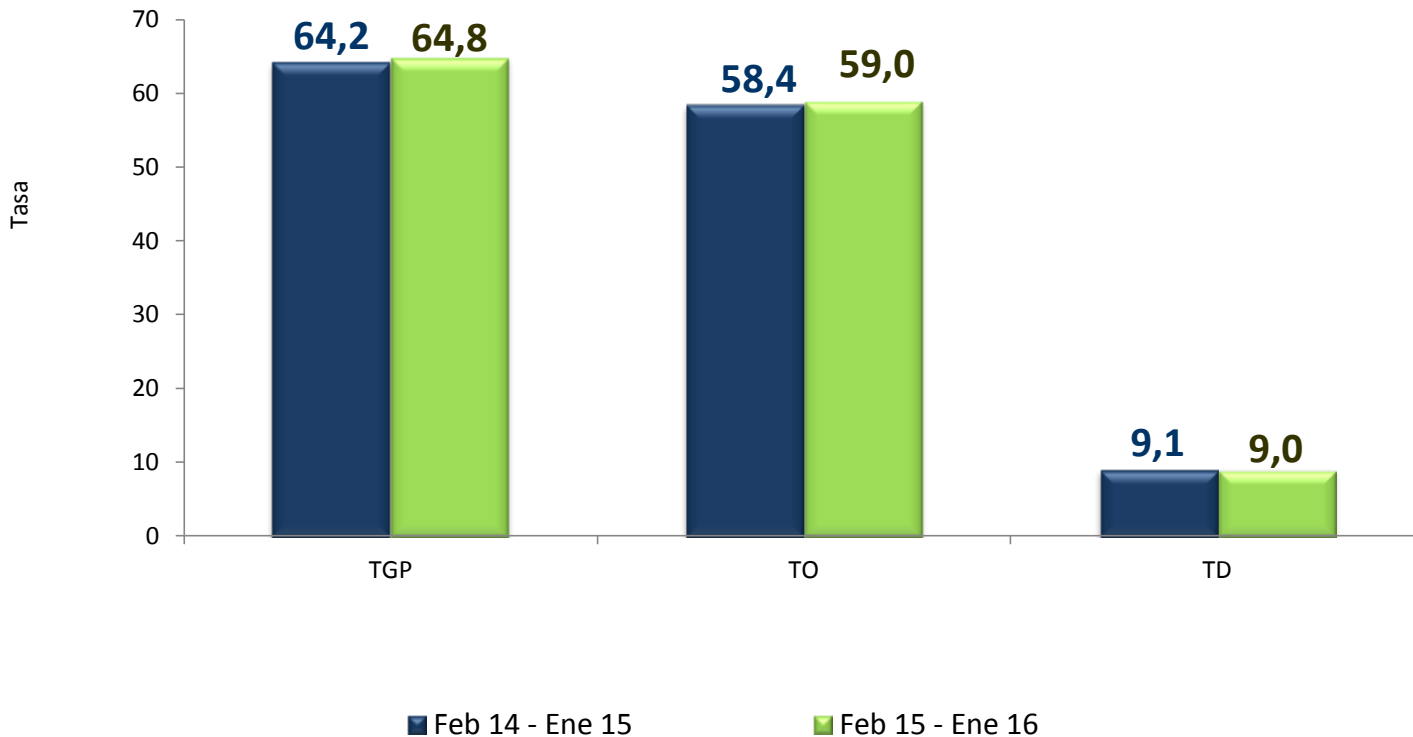


# MERCADO LABORAL

**DOCE MESES FEBRERO 2015 – ENERO 2016**

# TASA GLOBAL DE PARTICIPACIÓN, OCUPACIÓN Y DESEMPLEO

## TOTAL NACIONAL • DOCE MESES



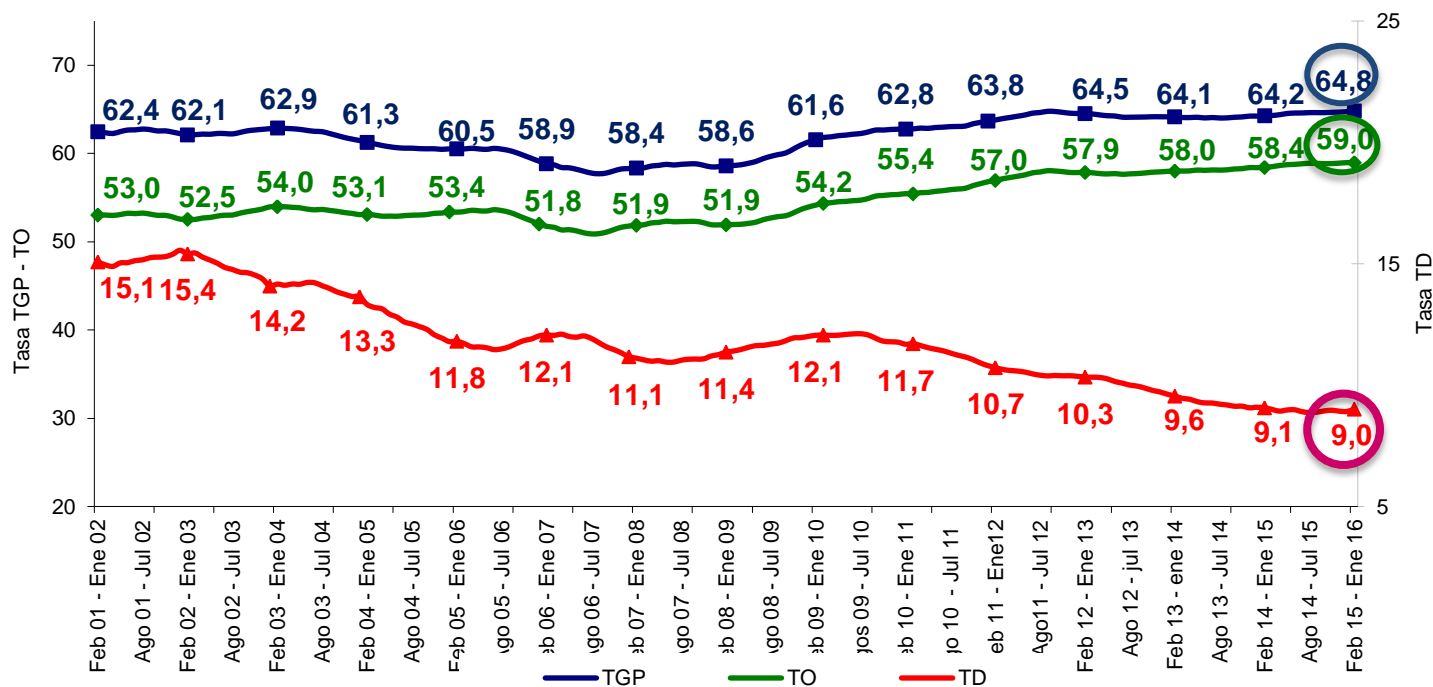
En la medición de los últimos 12 meses (móviles), el desempleo completa **29 periodos consecutivos** en tasas de un dígito.

◉ Datos expandidos con proyecciones de población elaboradas con base en los resultados del Censo 2005

Fuente: DANE - GEIH

# TASA GLOBAL DE PARTICIPACIÓN, OCUPACIÓN Y DESEMPLEO

## TOTAL NACIONAL • PROMEDIO DOCE MESES Febrero - Enero (2001- 2016)



En los últimos doce meses (móviles), se presentó la **tasa de desempleo más baja de los últimos 16 años**, con las tasas de participación y ocupación más altas para el mismo periodo.

◉ Datos expandidos con proyecciones de población elaboradas con base en los resultados del Censo 2005



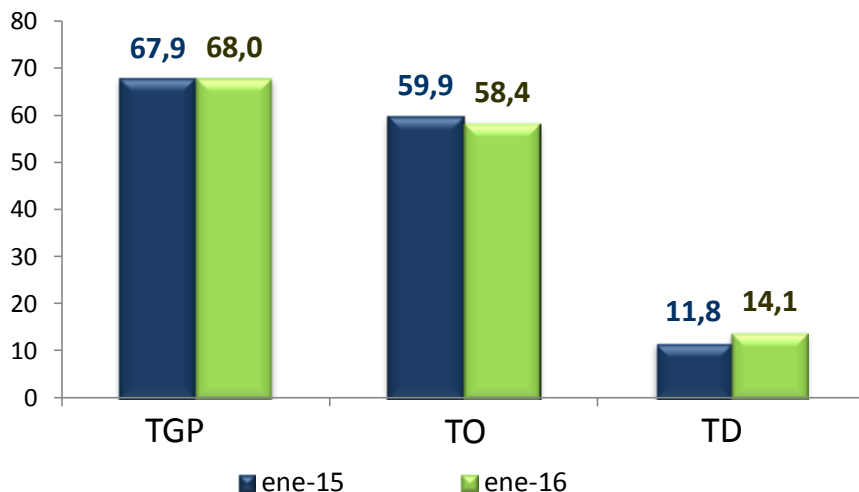
MERCADO  
**LABORAL**

TRECE CIUDADES Y A. M.  
ENERO 2016

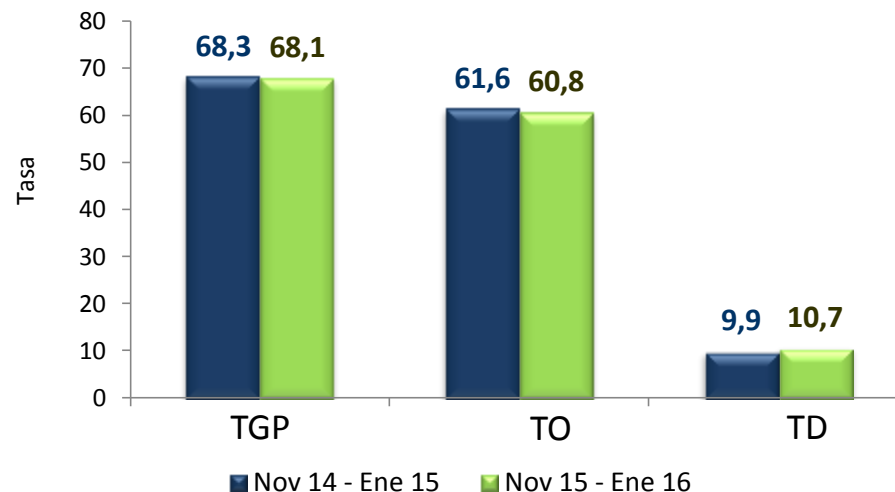
# TASA GLOBAL DE PARTICIPACIÓN, OCUPACIÓN Y DESEMPLEO TOTAL 13 CIUDADES y ÁREAS METROPOLITANAS (A.M.)



## MENSUAL



## TRIMESTRE MÓVIL



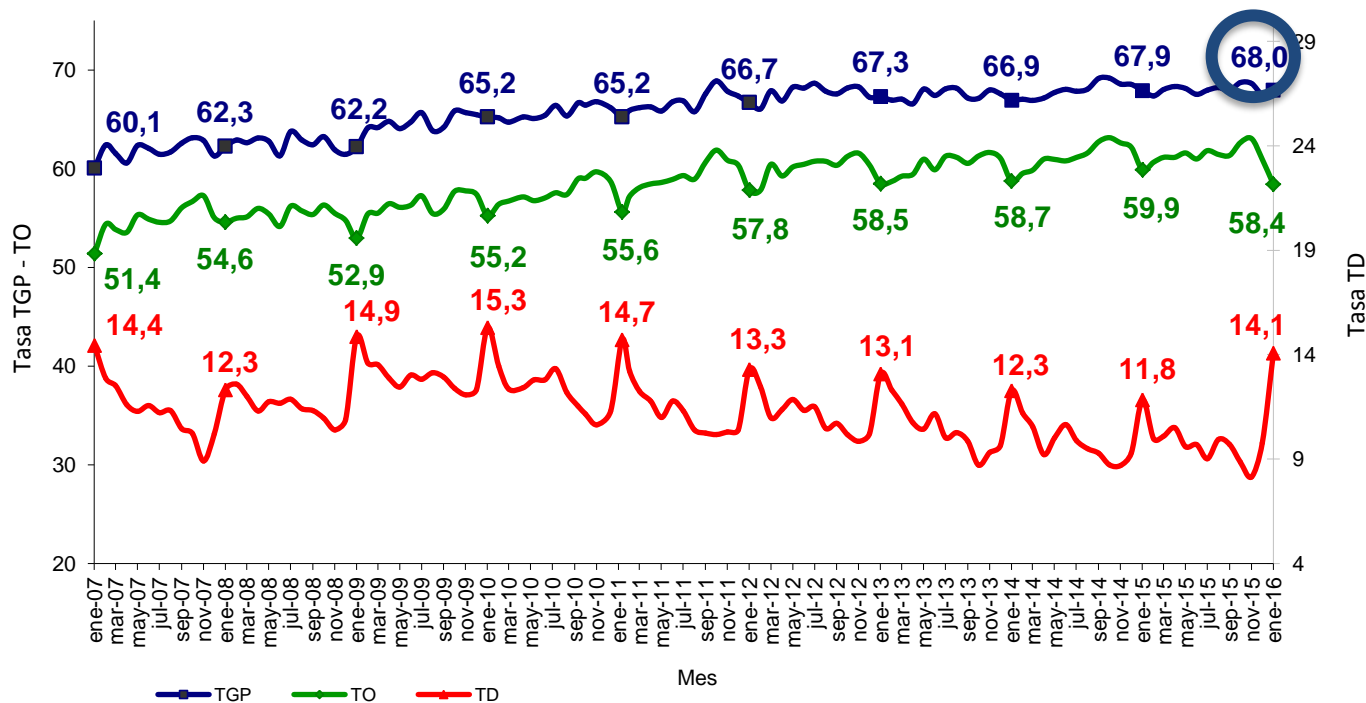
En las 13 ciudades y A.M., la tasa de desempleo del mes se situó en 14,1% y la del trimestre en 10,7%.

⦿ Datos expandidos con proyecciones de población elaboradas con base en los resultados del Censo 2005

Fuente: DANE - GEIH

# TASA GLOBAL DE PARTICIPACIÓN, OCUPACIÓN Y DESEMPLEO TOTAL 13 CIUDADES Y ÁREAS METROPOLITANAS (A.M.)

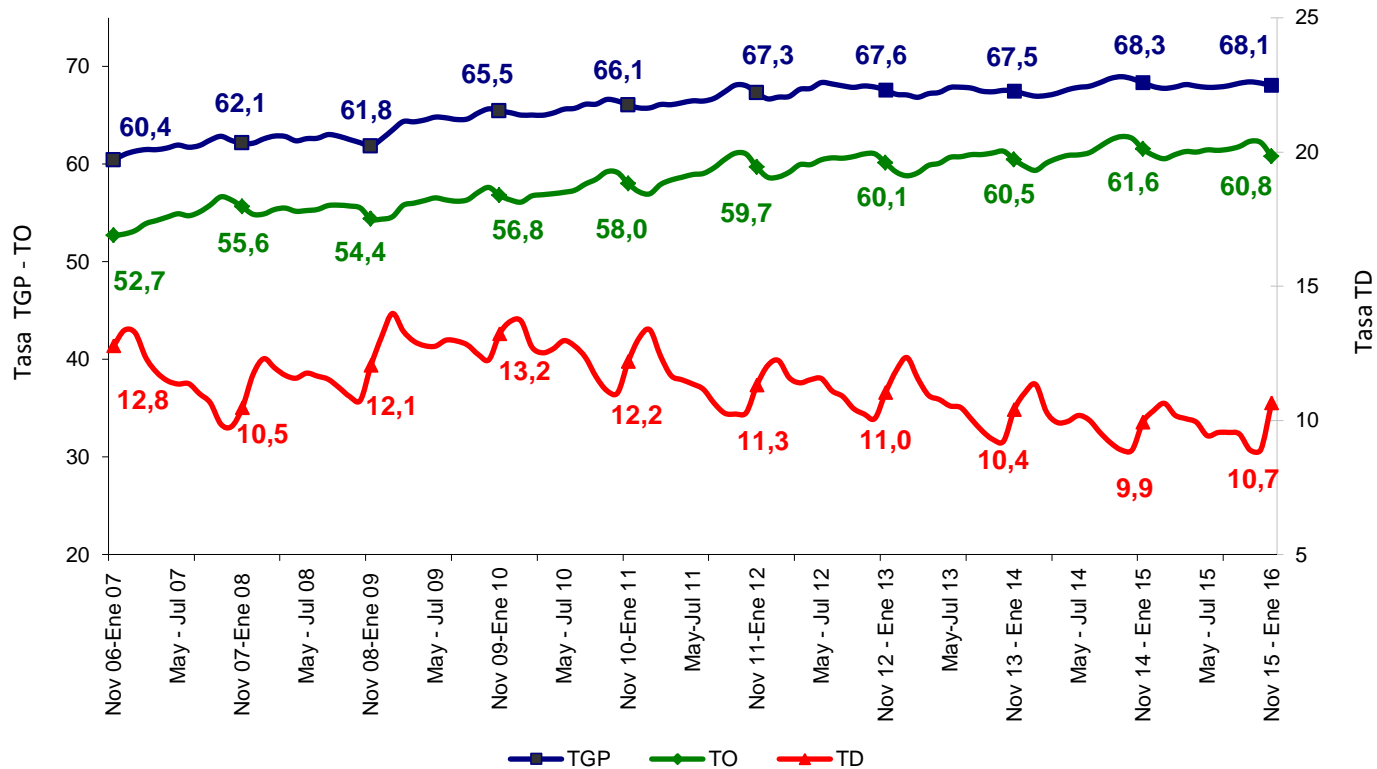
## MENSUAL (2007 - 2016)



Para enero de 2016, en las 13 ciudades y A.M. la tasa de desempleo se ubicó en 14,1% con la **tasa de participación más alta en los últimos 16 años.**

○ Datos expandidos con proyecciones de población elaboradas con base en los resultados del Censo 2005

# TASA GLOBAL DE PARTICIPACIÓN, OCUPACIÓN Y DESEMPLEO TOTAL 13 CIUDADES Y ÁREA METROPOLITANAS (A.M.) TRIMESTRE MÓVIL noviembre - enero (2006 - 2016)



En las 13 ciudades y A.M, la tasa de desempleo se ubicó en 10,7%, con **tasa de participación alta y estable**, para este trimestre.

⦿ Datos expandidos con proyecciones de población elaboradas con base en los resultados del Censo 2005

# Noviembre 2015- Enero 2016

Ciudad	TGP	TO	TD (2016)	TD (2015)	Variación TD
Quibdó	58,9	49,4	16,1	13,0	+
Cúcuta AM	64,2	54,3	15,3	14,5	+
Ibagué	70,1	59,7	14,9	13,3	+
Armenia	63,7	54,7	14,1	14,4	-
Popayán	60,5	53,2	12,2	12,7	-
Pereira AM	66,7	58,8	11,8	13,6	-
Riohacha	63,9	56,4	11,7	11,3	+
Neiva	69,0	61,1	11,6	10,9	+
Cali AM	68,9	61,0	11,4	12,4	-
Medellín AM	65,5	58,0	11,4	11,3	+
Pasto	69,2	61,3	11,4	11,0	+
Valledupar	59,4	52,7	11,3	10,1	+
Tunja	63,4	56,2	11,3	12,1	-
Villavicencio	66,5	59,2	11,1	11,0	+
Florencia	61,3	54,5	11,0	13,6	-
<b>Total 23 ciudades y AM</b>	<b>67,5</b>	<b>60,3</b>	<b>10,7</b>	<b>10,1</b>	<b>+</b>
<b>Total 13 ciudades y AM</b>	<b>68,1</b>	<b>60,8</b>	<b>10,7</b>	<b>9,9</b>	<b>+</b>
Bogotá DC	71,4	64,0	10,4	8,7	+
Manizales AM	60,7	54,9	9,5	9,6	-
Sincelejo	64,9	58,8	9,4	9,0	+
Santa Marta	62,3	56,6	9,2	10,9	-
Montería	63,8	58,0	9,1	6,9	+
Barranquilla AM	65,9	60,2	8,7	6,9	+
Cartagena	59,3	54,3	8,6	7,9	+
Bucaramanga AM	68,9	63,7	7,6	9,4	-

## INDICADORES DE MERCADO LABORAL POR CIUDAD TRIMESTRE NOV 2015- ENE 2016

7 de las 23  
ciudades  
presentaron  
tasa de  
desempleo de  
un dígito.



**DANE**  
Para tomar decisiones





# MERCADO LABORAL

---

NOVIEMBRE 2015- ENERO 2016

## **Centros poblados y rural disperso**

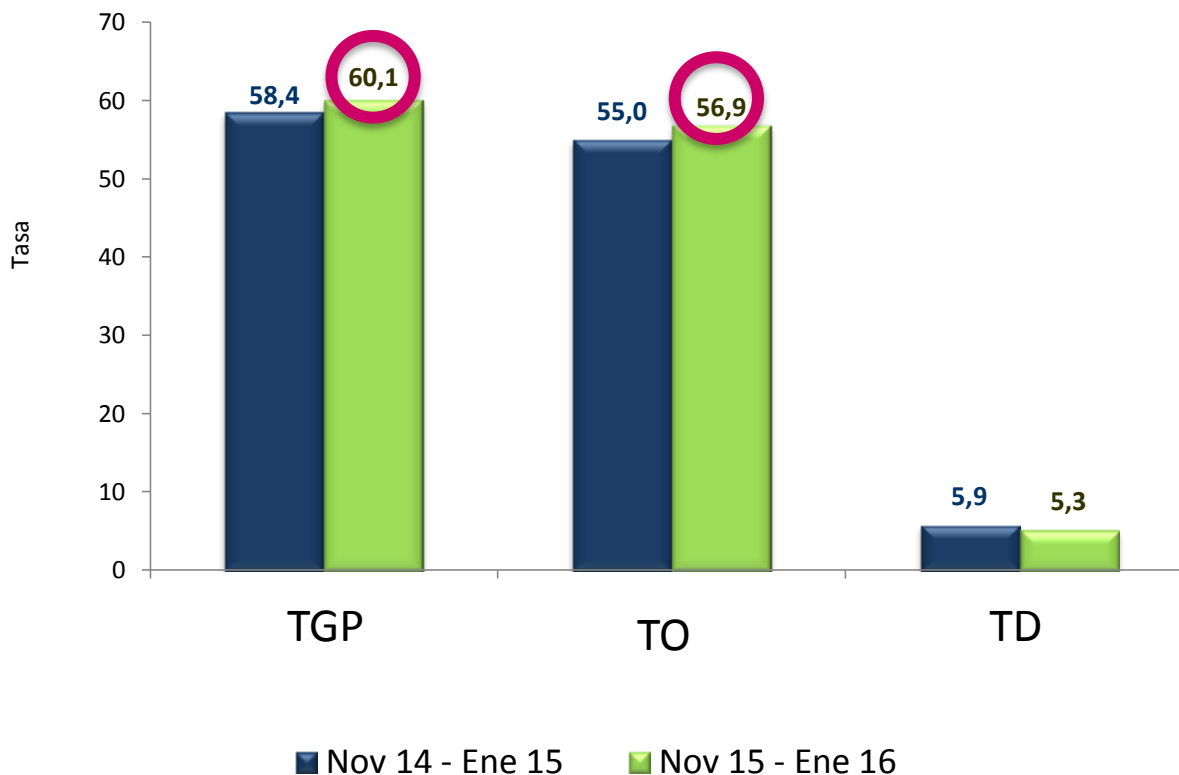
*En este dominio de estudio no se incluye la población de los nuevos departamentos (Constitución de 1991).*

# TASA GLOBAL DE PARTICIPACIÓN, OCUPACIÓN Y DESEMPLEO CENTROS POBLADOS Y ZONAS RURALES DISPERSAS



**DANE**  
Para tomar decisiones

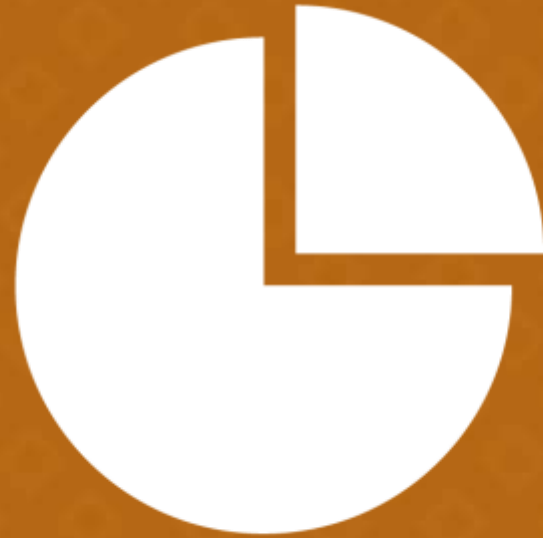
## TRIMESTRE MÓVIL



La tasa de desempleo en los centros poblados y las zonas rurales dispersas se situó en 5,3% con **tasas de participación y ocupación altas y crecientes.**

⦿ Datos expandidos con proyecciones de población elaboradas con base en los resultados del Censo 2005

Fuente: DANE - GEIH



# MERCADO LABORAL

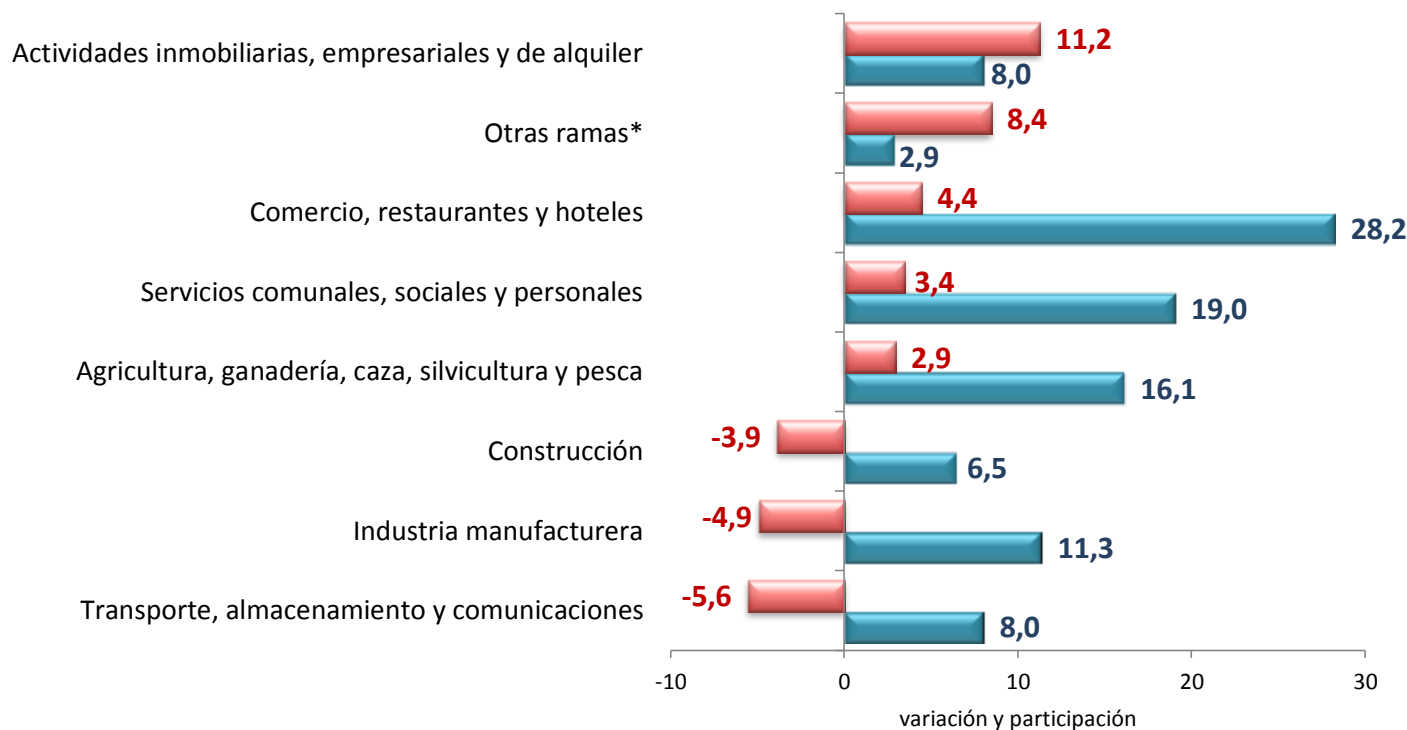
TOTAL NACIONAL Y  
TOTAL 13 CIUDADES Y A. M.

**RAMAS DE ACTIVIDAD**  
**NOV 2015- ENE 2016**

# DISTRIBUCIÓN PORCENTUAL Y VARIACIÓN DE LA POBLACIÓN OCUPADA, SEGÚN RAMAS DE ACTIVIDAD

## TOTAL NACIONAL • TRIMESTRE MOVIL

### Noviembre 2015- enero 2016



Actividades inmobiliarias, intermediación financiera y comercio fueron las ramas que mayor variación presentaron en el empleo.

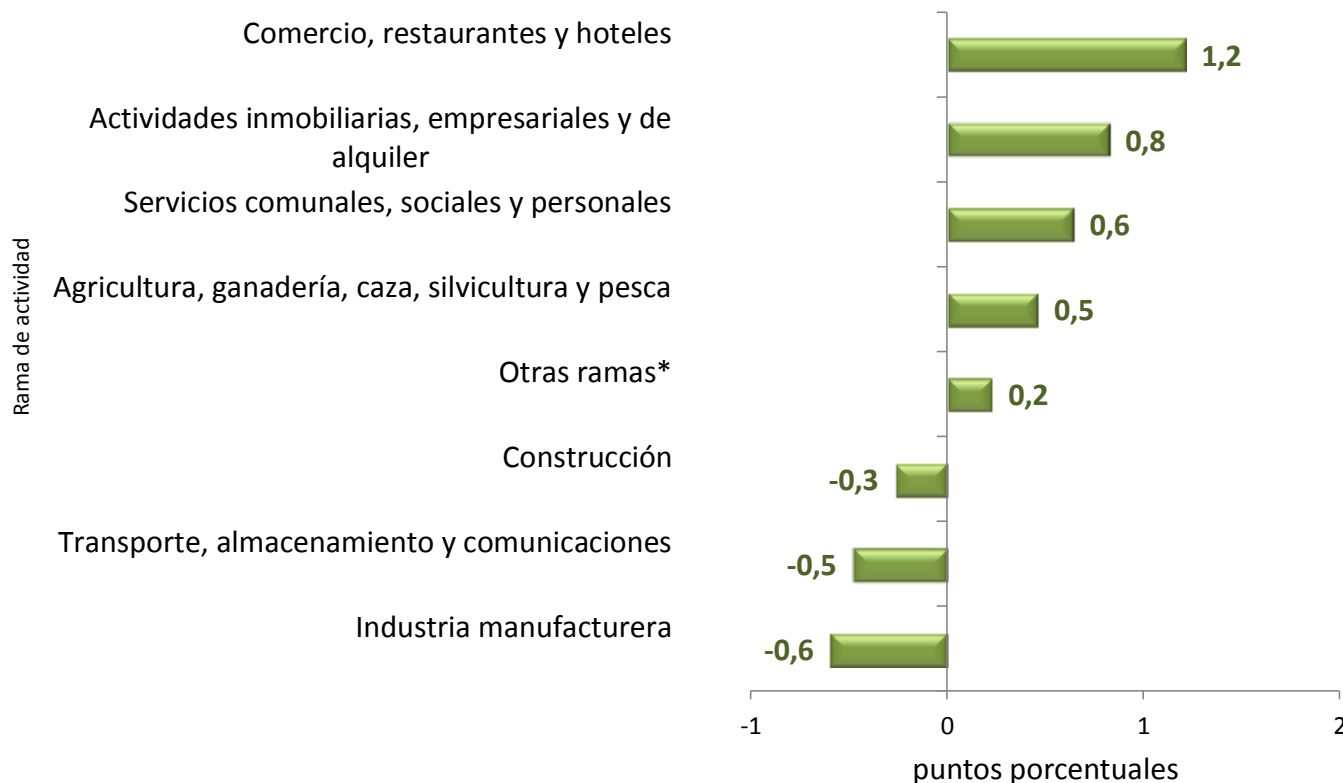
■ Variación Nov 14 - ene 15 / Nov 15 - ene 16   ■ Participación Nov 15 - ene 16

- Otras ramas: Explotación de minas y canteras, Suministro de electricidad, gas y agua e Intermediación financiera
- Datos expandidos con proyecciones de población elaboradas con base en los resultados del Censo 2005

# CONTRIBUCIÓN A LA VARIACIÓN DE LA POBLACIÓN OCUPADA, SEGÚN RAMAS DE ACTIVIDAD

## TOTAL NACIONAL • TRIMESTRE MÓVIL

### noviembre 2015- enero 2016

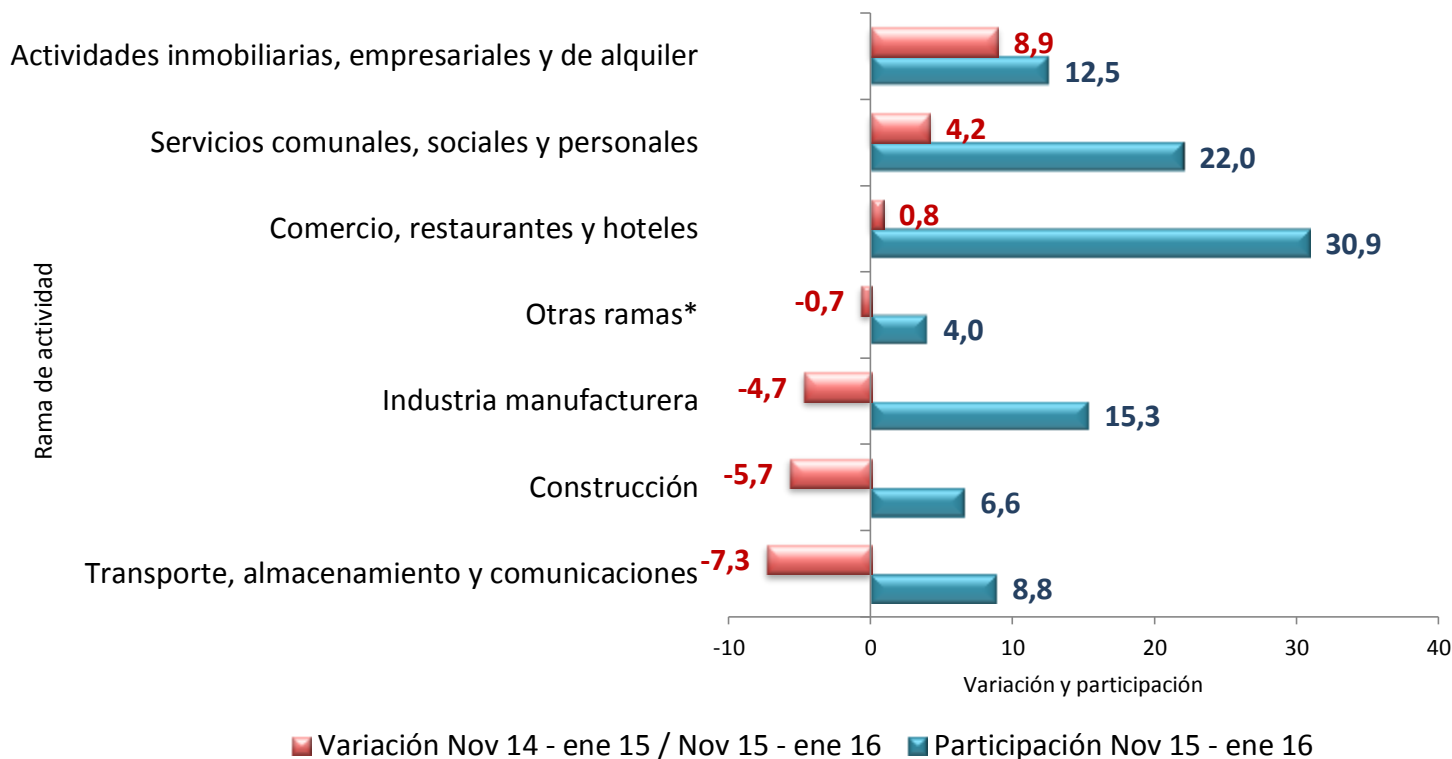


**Comercio, actividades inmobiliarias y servicios fueron las ramas que más jalaron la generación del empleo en el total nacional.**

- Otras ramas: Explotación de minas y canteras, Suministro de electricidad, gas y agua e Intermediación financiera
- Datos expandidos con proyecciones de población elaboradas con base en los resultados del Censo 2005

# DISTRIBUCIÓN PORCENTUAL Y VARIACIÓN DE LA POBLACIÓN OCUPADA, SEGÚN RAMAS DE ACTIVIDAD

**TOTAL 13 CIUDADES Y ÁREAS METROPOLITANAS (A.M)**  
**TRIMESTRE MÓVIL noviembre 2015- enero 2016**



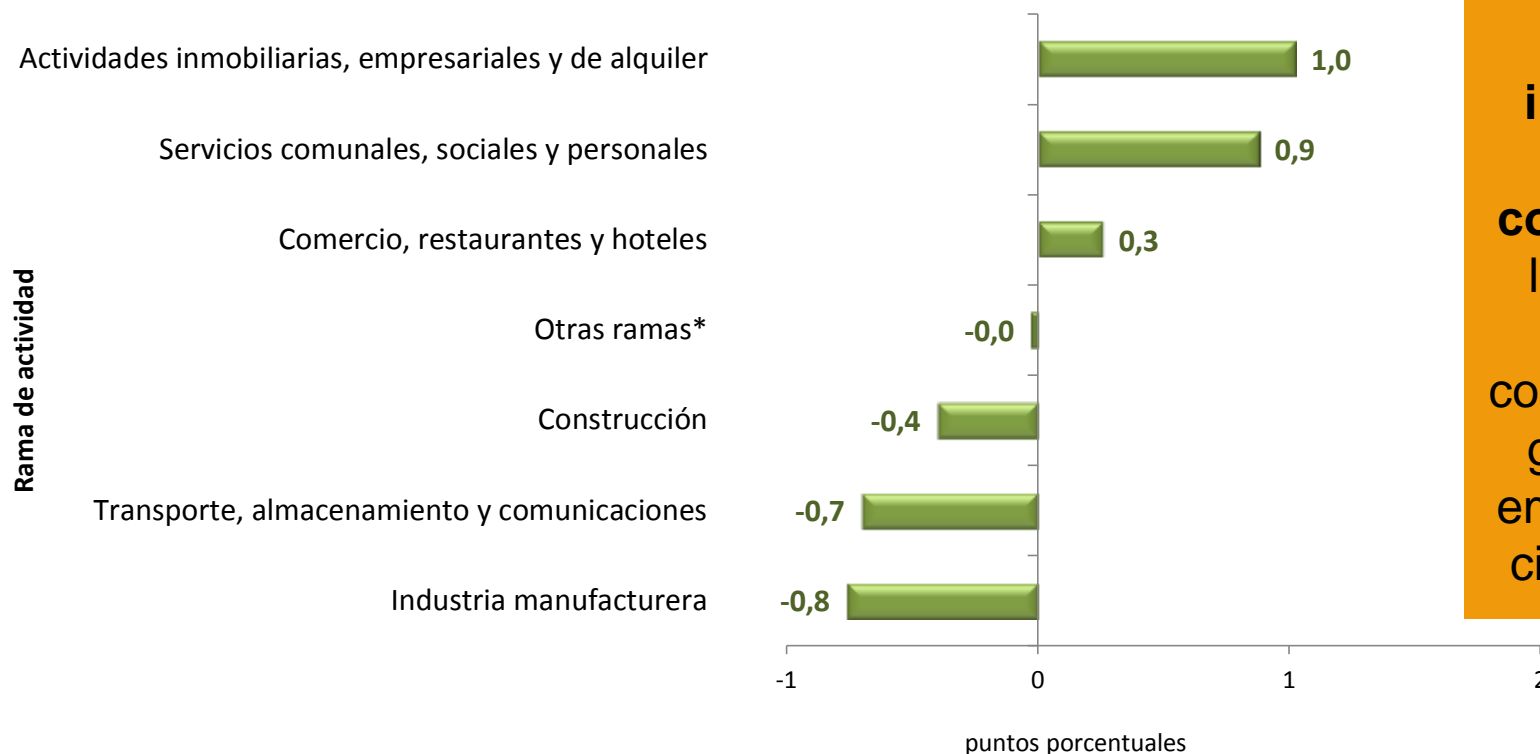
**Actividades inmobiliarias, servicios y comercio, fueron las ramas que presentaron las mayores variaciones en la ocupación en las 13 ciudades y A.M.**

○ Otras ramas: Explotación de minas y canteras, Suministro de electricidad, gas y agua e Intermediación financiera y Agricultura, pesca, ganadería, caza y silvicultura

○ Datos expandidos con proyecciones de población elaboradas con base en los resultados del Censo 2005

# CONTRIBUCIÓN A LA VARIACIÓN DE LA POBLACIÓN OCUPADA, SEGÚN RAMAS DE ACTIVIDAD

TOTAL 13 CIUDADES Y ÁREAS METROPOLITANAS (A.M)  
TRIMESTRE MÓVIL Noviembre 2015- enero 2016



**Actividades inmobiliarias, servicios, y comercio** fueron las ramas que más contribuyeron a la generación de empleo en las 13 ciudades y A.M.

○ Otras ramas: Explotación de minas y canteras, Suministro de electricidad, gas y agua e Intermediación financiera y Agricultura, pesca, ganadería, caza y silvicultura

○ Datos expandidos con proyecciones de población elaboradas con base en los resultados del Censo 2005



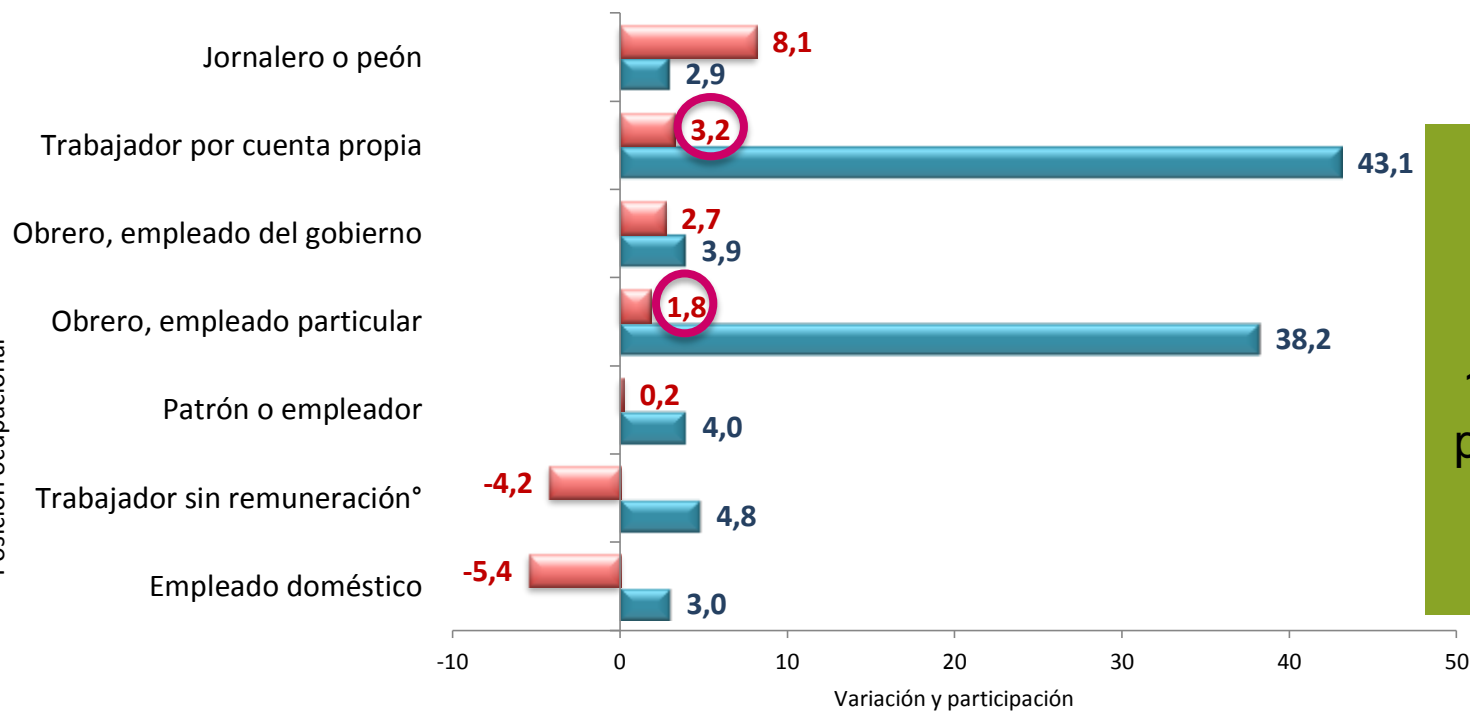
# Posición **OCUPACIONAL**

Total Nacional y Total 13 ciudades y A.M.

NOVIEMBRE 2015- ENERO 2016



# DISTRIBUCIÓN PORCENTUAL Y VARIACIÓN DE LA POSICIÓN OCUPACIONAL TOTAL NACIONAL • TRIMESTRE MÓVIL noviembre 2015- enero 2016



El empleo asalariado (formal) creció 1,8% y el trabajo por cuenta propia creció 3,2%.

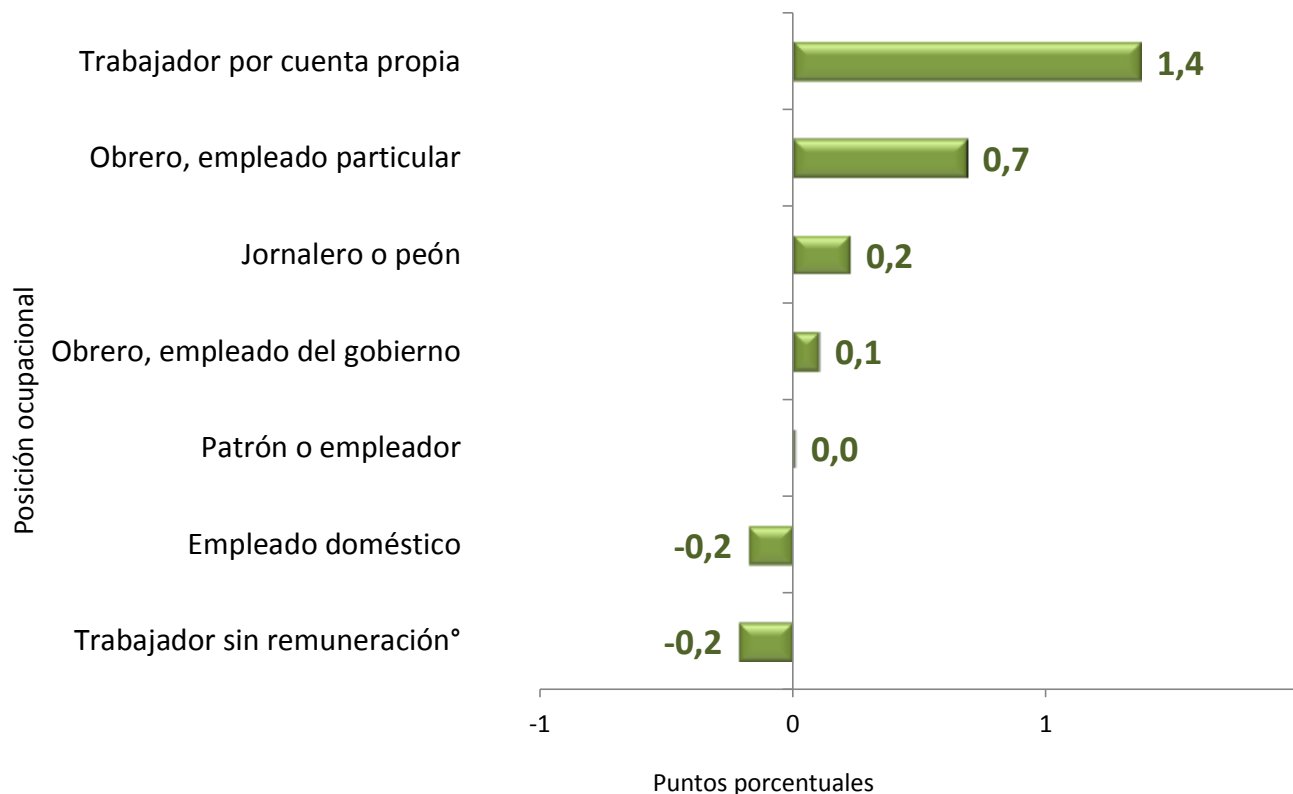
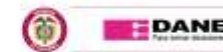
■ Variación Nov 14 - ene 15 / Nov 15 - ene 16   ■ Participación Nov 15 - ene 16

○ Nota: Trabajador sin remuneración incluye a los trabajadores familiares sin remuneración y a los trabajadores sin remuneración en empresas de otros hogares.

○ Datos expandidos con proyecciones de población elaboradas con base en los resultados del Censo 2005

# CONTRIBUCIÓN A LA VARIACIÓN DE LA POSICIÓN OCUPACIONAL

## TOTAL NACIONAL • TRIMESTRE MÓVIL noviembre 2015- enero 2016



El empleo asalariado (formal) aportó 0,7 puntos porcentuales y el empleo por cuenta propia aportó 1,4 puntos porcentuales a la generación de empleo.

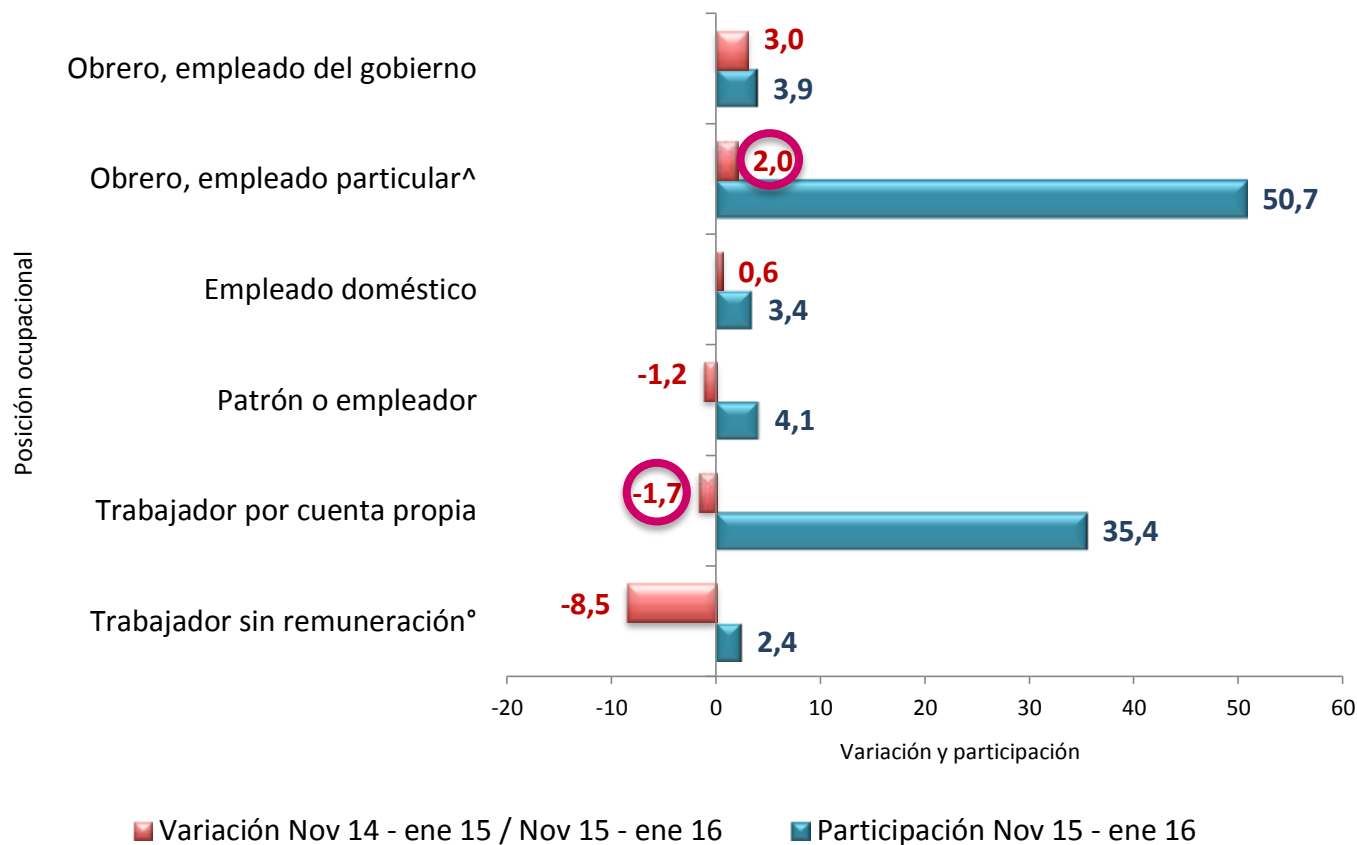
• Nota :Trabajador sin remuneración incluye a los trabajadores familiares sin remuneración y a los trabajadores sin remuneración en empresas de otros hogares.

• Datos expandidos con proyecciones de población elaboradas con base en los resultados del Censo 2005

# DISTRIBUCIÓN PORCENTUAL Y VARIACIÓN DE LA POSICIÓN OCUPACIONAL TOTAL 13 CIUDADES Y ÁREAS METROPOLITANAS (A.M)

## TRIMESTRE MÓVIL

noviembre 2015- enero 2016



En las 13 ciudades y A.M., el empleo asalariado aumentó 2,0%, mientras que el trabajo por cuenta propia disminuyó 1,7%.

⦿ Datos expandidos con proyecciones de población elaboradas con base en los resultados del Censo 2005

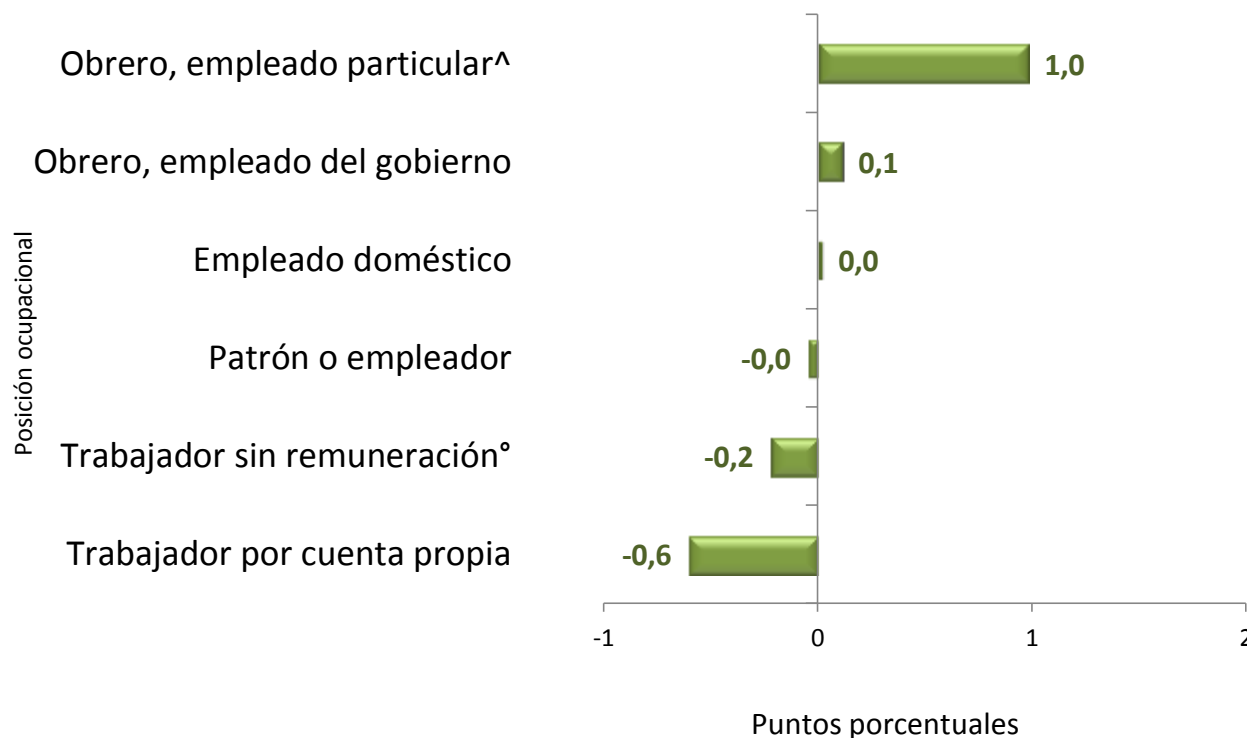
# CONTRIBUCIÓN A LA VARIACIÓN DE LA POBLACIÓN OCUPADA, SEGÚN POSICIÓN OCUPACIONAL TOTAL 13 CIUDADES Y ÁREAS METROPOLITANAS (A.M)

## TRIMESTRE MÓVIL

noviembre 2015- enero 2016



DANE  
Para tomar decisiones



El empleo asalariado (formal) aportó más del doble a la generación de empleo que los de cuenta propia.

° Trabajador sin remuneración incluye a los trabajadores familiares sin remuneración y a los trabajadores sin remuneración en empresas de otros hogares

<sup>^</sup> Obrero, empleado particular incluye al Jornalero o Peón

○ Datos expandidos con proyecciones de población elaboradas con base en los resultados del Censo 2005



**TODOS POR UN  
NUEVO PAÍS**  
PAZ EQUIDAD EDUCACIÓN



**DANE**  
Para tomar decisiones