

Mercado laboral

Principales resultados

Febrero 2015



@DANE_Colombia



/DANEColombia



/DANEColombia



DANE
Para tomar decisiones



Mercado laboral

Nacional

Febrero 2015

En este dominio de estudio no se incluye la población de los nuevos departamentos (Constitución de 1991).



@DANE_Colombia



/DANEColombia



/DANEColombia

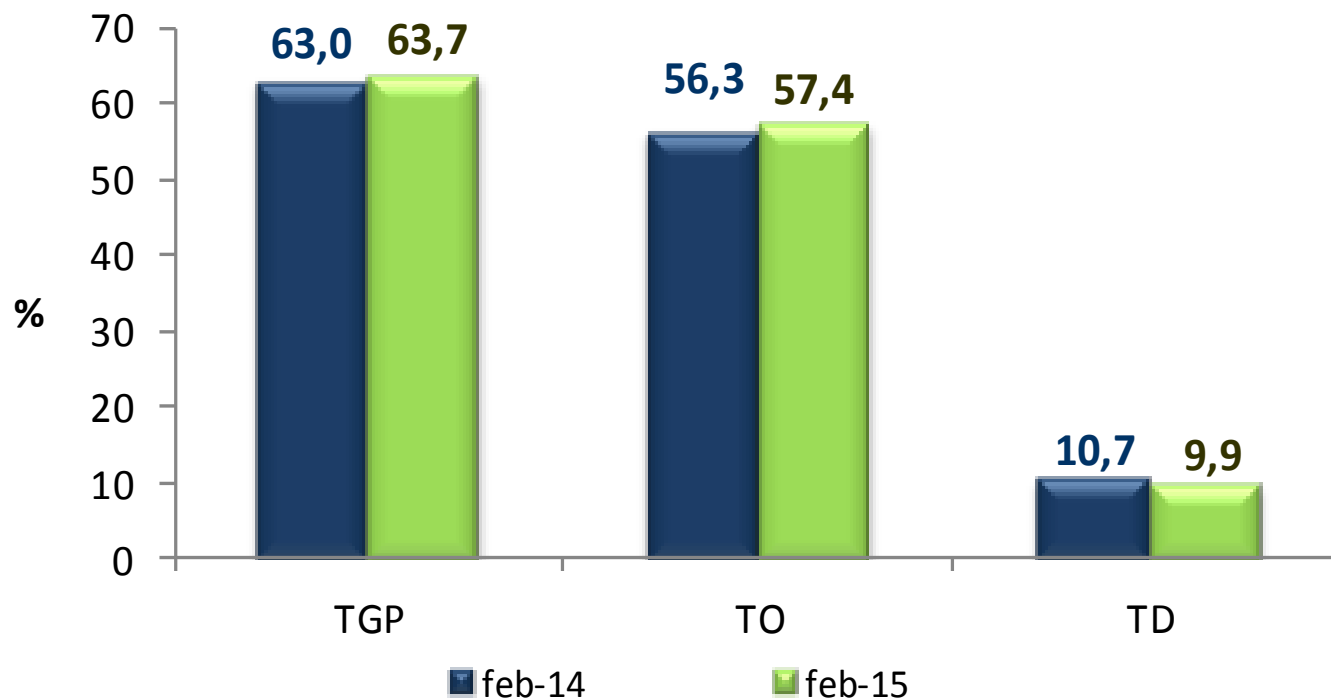


DANE
Para tomar decisiones



La tasa de desempleo disminuyó y por primera vez en febrero fue de un dígito (9,9 %)

Tasa Global de Participación, Ocupación y Desempleo Total Nacional • Mensual



Datos expandidos con proyecciones de población elaboradas con base en los resultados del censo 2005

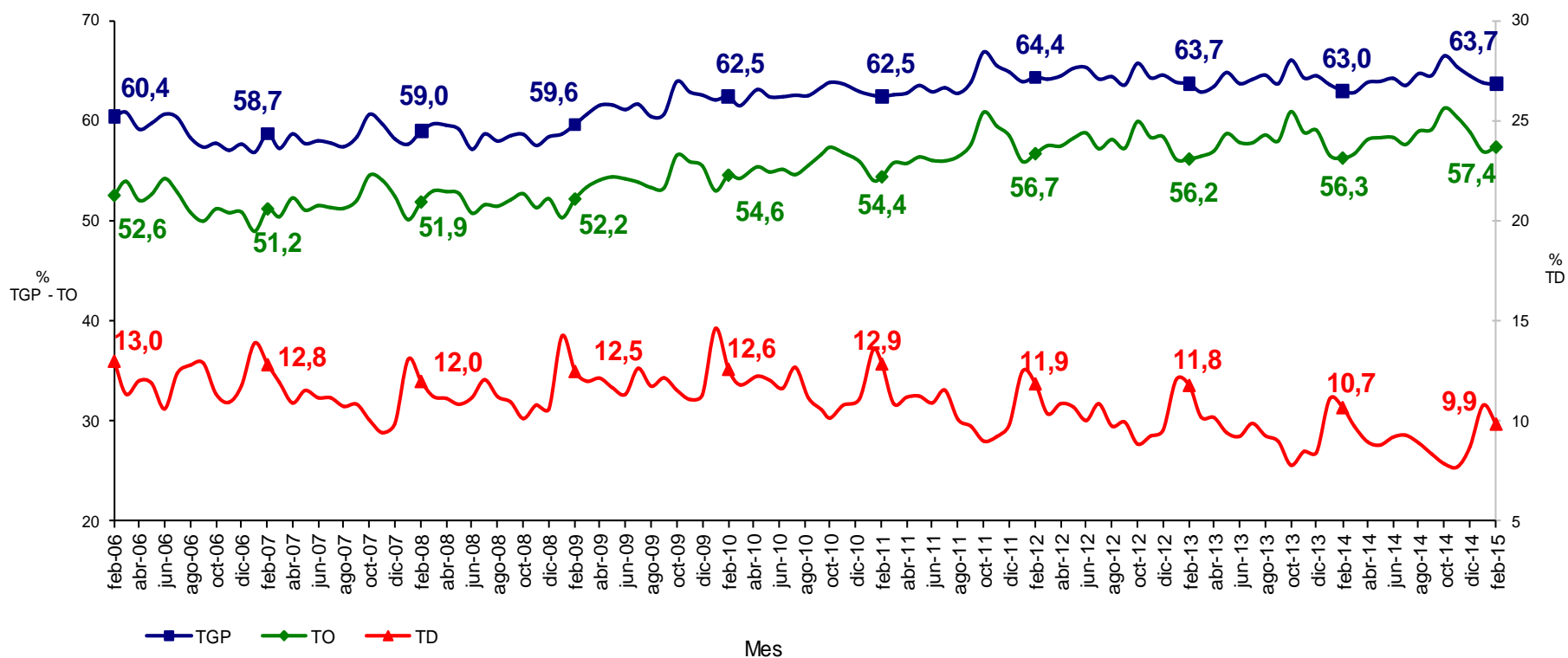


DANE
Para tomar decisiones



La tasa de desempleo de febrero de 2015 es la más baja de los últimos 15 años con la ocupación más alta para este mes

Tasa global de participación, ocupación y desempleo Total nacional • Mensual Febrero 2006 – 2015



Datos expandidos con proyecciones de población elaboradas con base en los resultados del censo 2005



Mercado laboral

TRIMESTRE MÓVIL DICIEMBRE 2014 - FEBRERO 2015



@DANE_Colombia



/DANEColombia



/DANEColombia

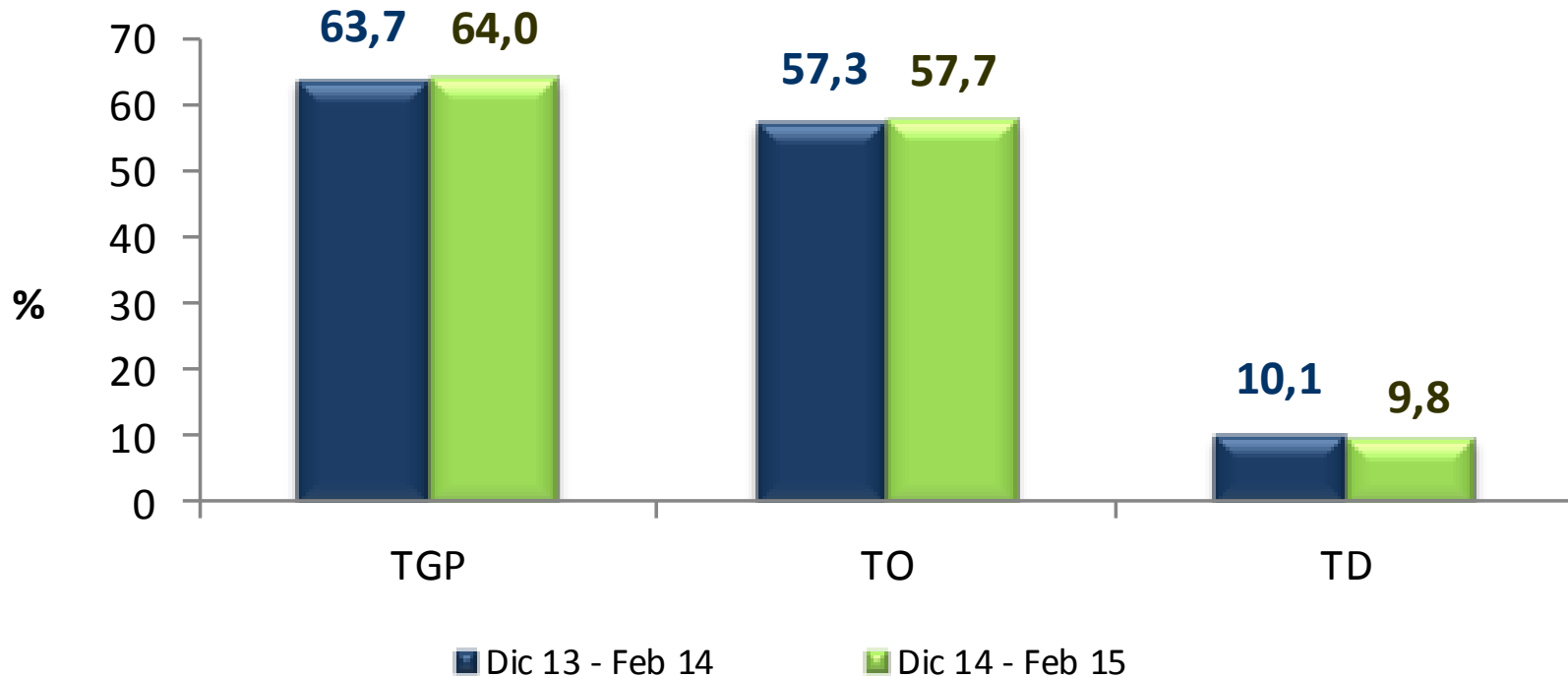


DANE
Para tomar decisiones



También para el trimestre disminuyó y se presentó por primera vez una tasa de desempleo de un dígito

Tasa Global de Participación, Ocupación y Desempleo **Total Nacional** • Trimestre móvil



Datos expandidos con proyecciones de población elaboradas con base en los resultados del censo 2005



DANE
Para tomar decisiones



699 mil colombianos más encontraron empleo en febrero de 2015

Población ocupada, desocupada e inactiva Total nacional • Mes, trimestre móvil

Población Total Nacional	Febrero		Variación	
	2014	2015	Absoluta	%
Ocupados	20.621	21.320	699	3,4
Desocupados	2.465	2.331	-134	-5,4
Inactivos	13.546	13.499	-47	-0,3

Población Total Nacional	Dic 13 - Feb 14	Dic 14 - Feb 15	Variación	
			Absoluta	%
Ocupados	20.967	21.423	457	2,2
Desocupados	2.347	2.324	-23	-1,0
Inactivos	13.275	13.360	84	0,6

Fuente: DANE; GEIH

Nota: Resultado en miles. Por efecto de redondeo en miles los totales pueden diferir ligeramente

Nota: Datos expandidos con proyecciones de población elaboradas con base en los resultados del Censo 2005



Mercado laboral

DOCE MESES MARZO 2014 - FEBRERO 2015



@DANE_Colombia



/DANEColombia



/DANEColombia

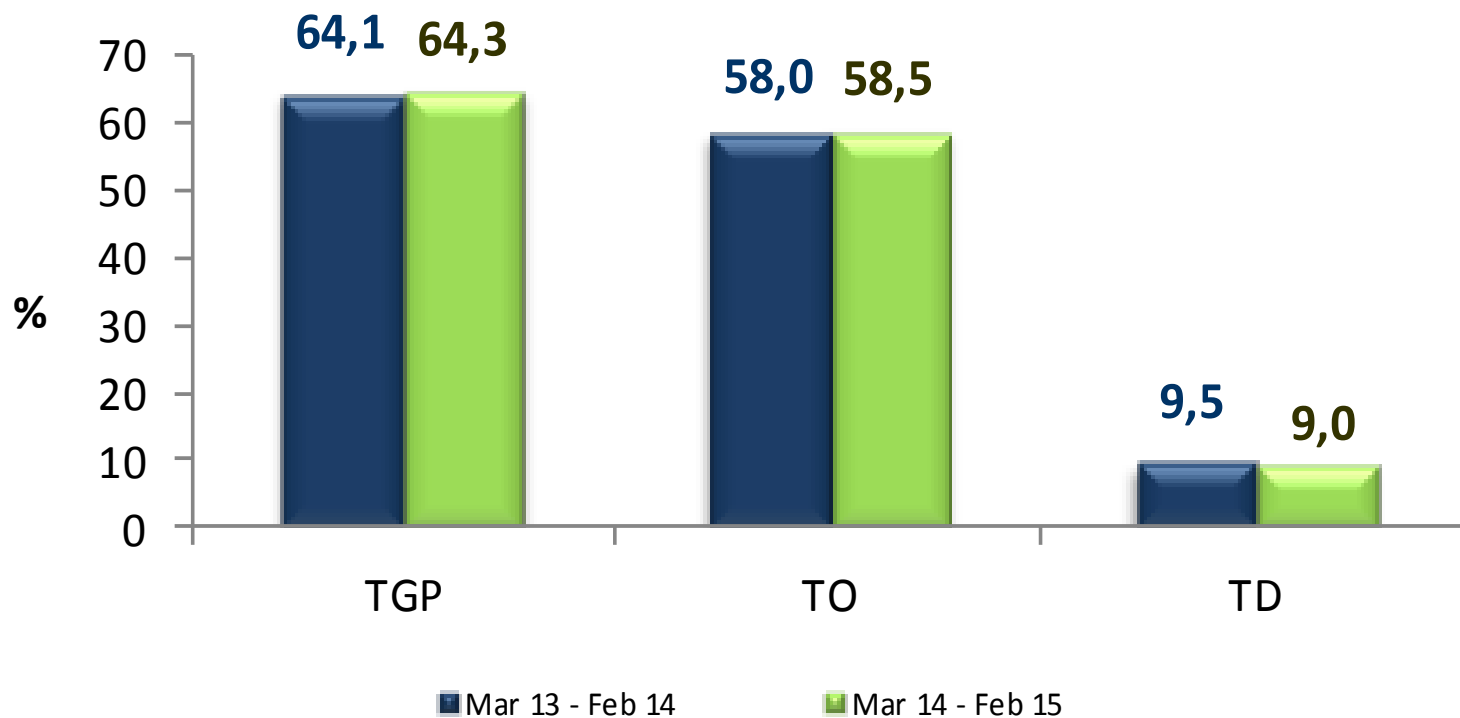


DANE
Para tomar decisiones



En la medición de los últimos 12 meses (móviles), el desempleo completa **18 períodos consecutivos** con tasas de un dígito

Tasa Global de Participación, Ocupación y Desempleo **Total Nacional** • Doce meses



Datos expandidos con proyecciones de población elaboradas con base en los resultados del censo 2005



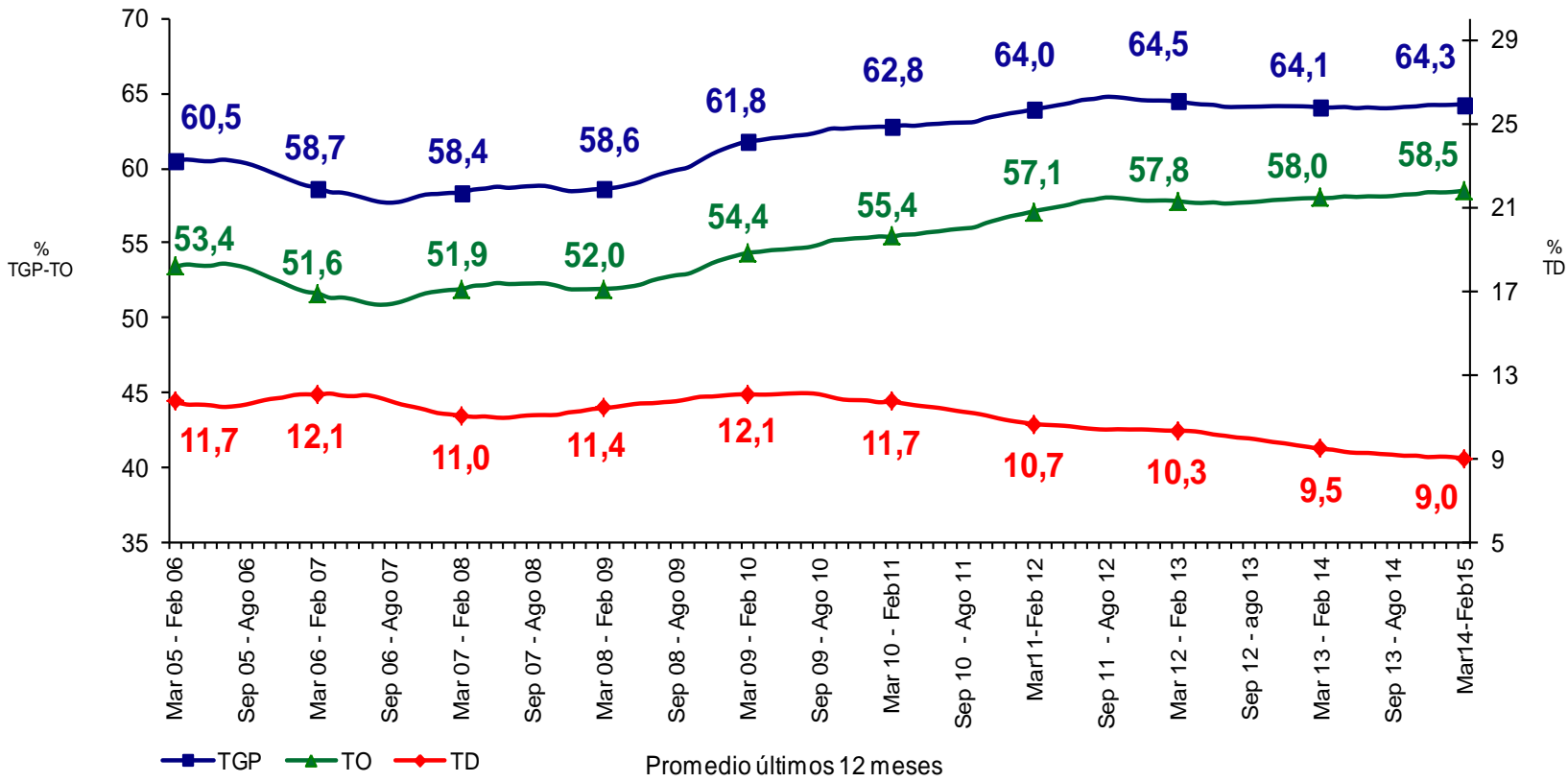
DANE
Para tomar decisiones



En el período marzo 2014 – febrero 2015, se presenta la tasa de ocupación más alta y se logra la tasa de desempleo más baja para ese periodo en los últimos 15 años

Tasa global de participación, ocupación y desempleo

Total nacional • promedio doce meses marzo - febrero (2005 – 2015)



Mercado laboral

13 áreas metropolitanas y ciudades

Febrero 2015



@DANE_Colombia



/DANEColombia



/DANEColombia



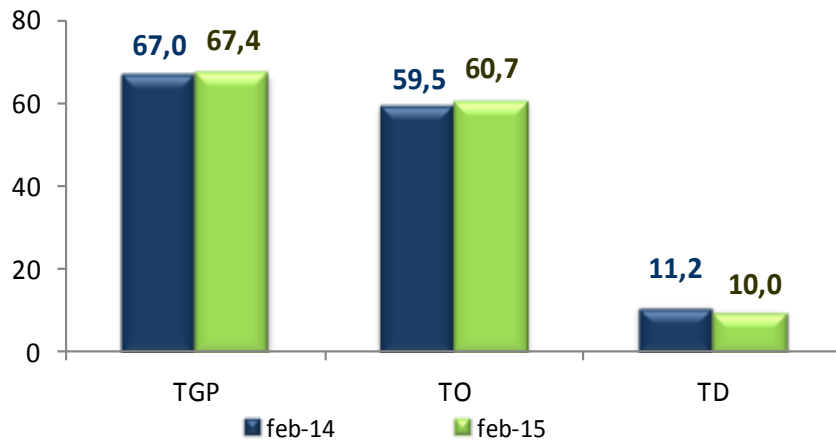
DANE
Para tomar decisiones



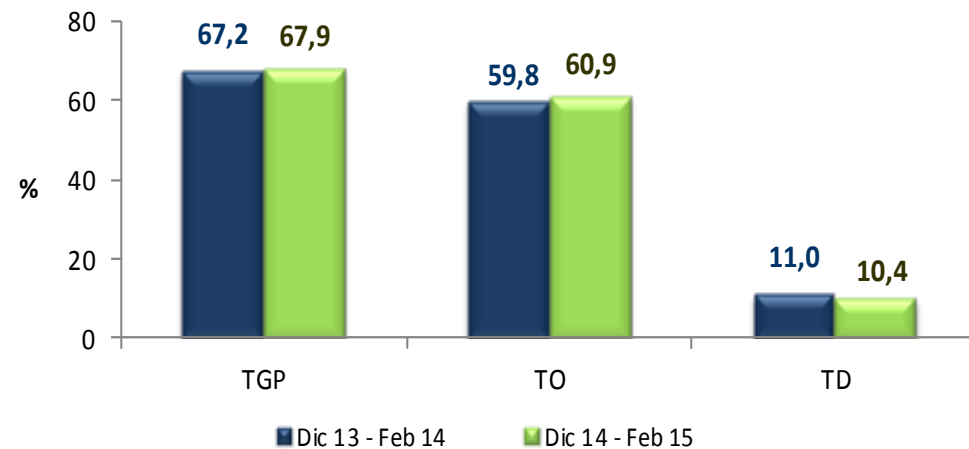
En las 13 áreas, las tasas de desempleo para el mes y el trimestre son las más bajas de los últimos 15 años para los mismos periodos

Tasa Global de Participación, Ocupación y Desempleo Total 13 áreas

MENSUAL



TRIMESTRE MÓVIL



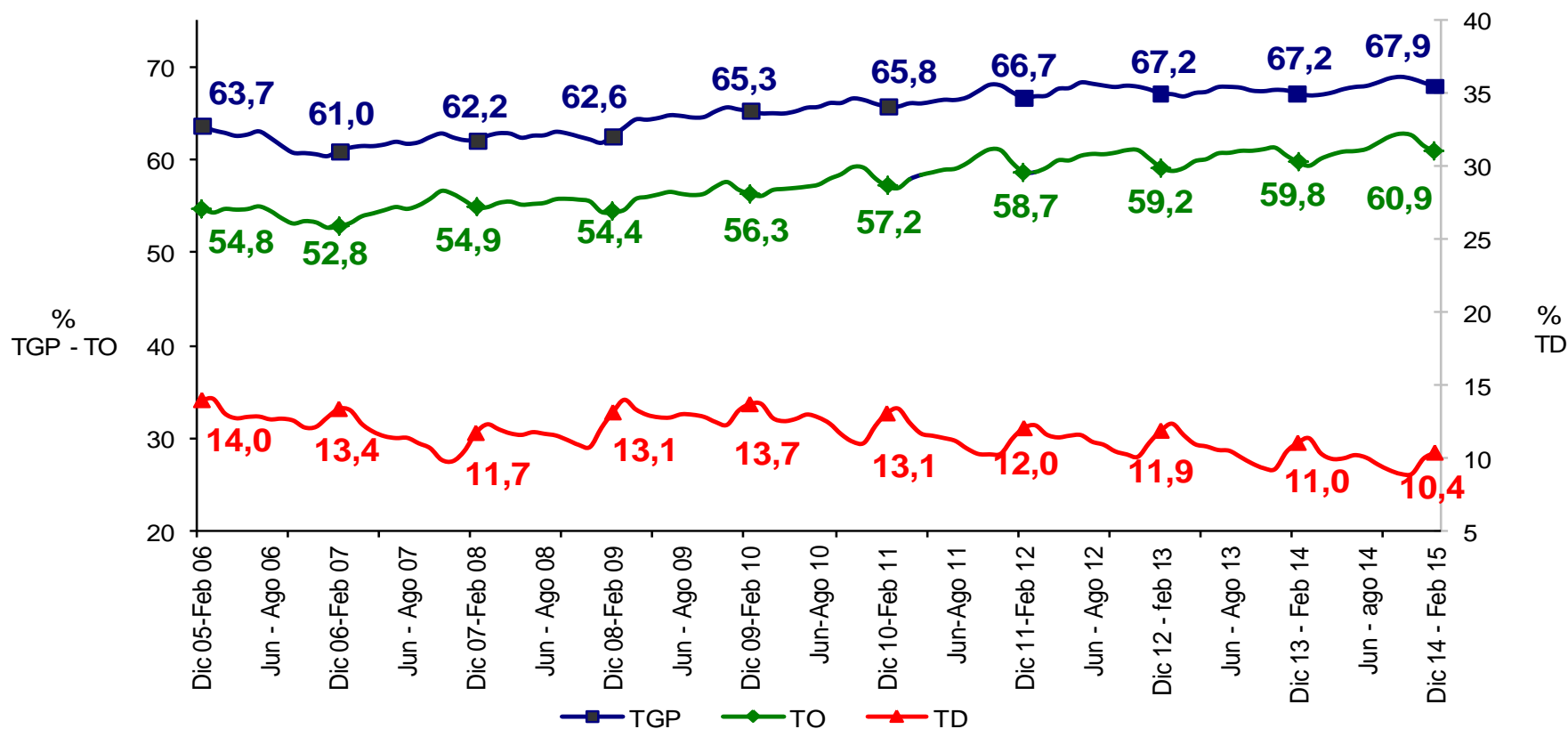
Datos expandidos con proyecciones de población elaboradas con base en los resultados del Censo 2005



Para el trimestre en las 13 áreas se logra la menor tasa de desempleo con las mayores tasas de ocupación y de participación de los últimos 15 años

Tasa global de participación, ocupación y desempleo

Total 13 áreas • Trimestre móvil diciembre – febrero (2005–2015)



Datos expandidos con proyecciones de población elaboradas con base en los resultados del Censo 2005



Indicadores de mercado laboral por ciudad

Trimestre móvil diciembre 2014 – febrero 2015

En **15** de las 23 ciudades se redujo la tasa de desempleo.
6 ciudades presentaron tasa de desempleo de un dígito.

*El total de las 23 ciudades no incluye San Andrés por tener una distribución de la muestra diferente. Los resultados presentados para San Andrés corresponden al período septiembre 2014 - febrero 2015

Diciembre 2014 - febrero 2015

Ciudad	TGP	TO	TD (2015)	TD (2014)	Variación TD
Cúcuta AM	64,1	53,4	16,7	18,0	-
Armenia	64,4	54,0	16,2	16,8	-
Florencia	64,5	55,0	14,8	12,9	+
Ibagué	67,2	57,7	14,1	14,3	-
Quibdó	56,8	48,8	14,1	18,2	-
Pereira AM	65,0	56,2	13,5	15,3	-
Tunja	65,5	56,8	13,2	13,0	+
Cali AM	67,8	59,1	12,8	14,2	-
Popayán	59,3	51,7	12,8	15,3	-
Riohacha	64,7	56,8	12,1	9,0	+
Neiva	66,2	58,2	12,1	11,8	+
Medellín AM	65,6	57,8	11,9	11,6	+
Villavicencio	64,1	56,7	11,6	12,1	-
Santa Marta	61,5	54,9	10,7	10,5	+
Total 23 ciudades	67,4	60,3	10,5	11,2	-
Pasto	68,1	60,9	10,5	12,3	-
Valledupar	60,4	54,1	10,5	10,5	=
Total 13 áreas	67,9	60,9	10,4	11,0	-
Manizales AM	61,3	55,0	10,1	10,8	-
Bucaramanga AM	70,1	63,2	9,9	9,6	+
Sincelejo	64,3	58,2	9,5	10,1	-
Bogotá DC	72,0	65,6	8,9	9,7	-
Cartagena	59,2	54,2	8,4	8,8	-
Barranquilla AM	64,5	59,6	7,5	7,9	-
Montería	64,4	59,9	7,0	10,3	-
San Andrés*	72,6	67,7	6,7	8,0	-

Fuente: DANE - Gran Encuesta Integrada de Hogares

(+) (-): Variación de la TD de cada ciudad frente al mismo trimestre del año anterior.

Mercado laboral

Centros poblados y rural disperso

Diciembre 2014 - febrero 2015

En este dominio de estudio no se incluye la población de los nuevos departamentos (Constitución de 1991).



@DANE_Colombia



/DANEColombia



/DANEColombia

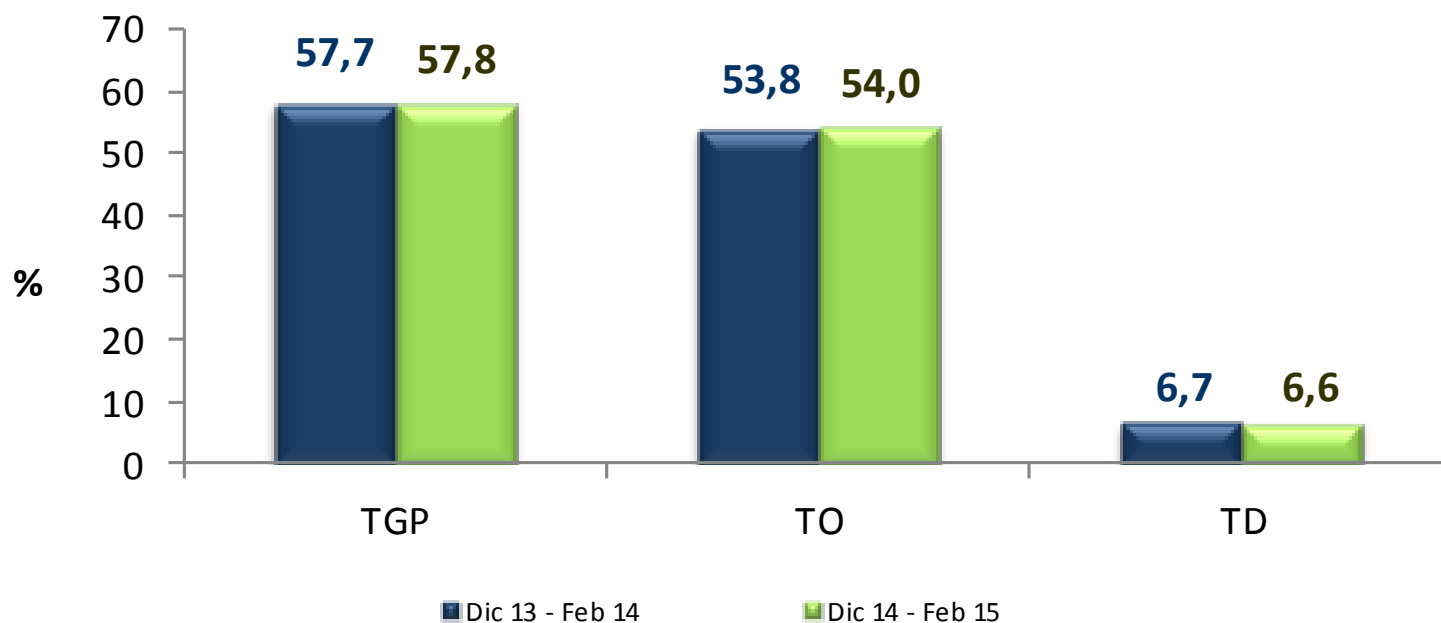


DANE
Para tomar decisiones



La tasa de desempleo en los centros poblados y las zonas rurales dispersas se ubicó en 6,6%

Tasa Global de Participación, Ocupación y Desempleo Centros poblados y zonas rurales dispersas • Trimestre móvil



Datos expandidos con proyecciones de población elaboradas con base en los resultados del Censo 2005



Mercado laboral

Total Nacional y Total 13 Áreas

Ramas de actividad
Diciembre 2014 - febrero 2015



@DANE_Colombia



/DANEColombia



/DANEColombia



DANE
Para tomar decisiones



Las actividades inmobiliarias, transporte e industria fueron las ramas que mayor variación presentaron en el empleo

Distribución porcentual y variación de la población ocupada, según ramas de actividad

Total Nacional • Trimestre móvil diciembre 2014 – febrero 2015



* Otras ramas: Explotación de minas y canteras, Suministro de electricidad, gas y agua e intermediación financiera

Datos expandidos con proyecciones de población elaboradas, con base en los resultados del censo 2005

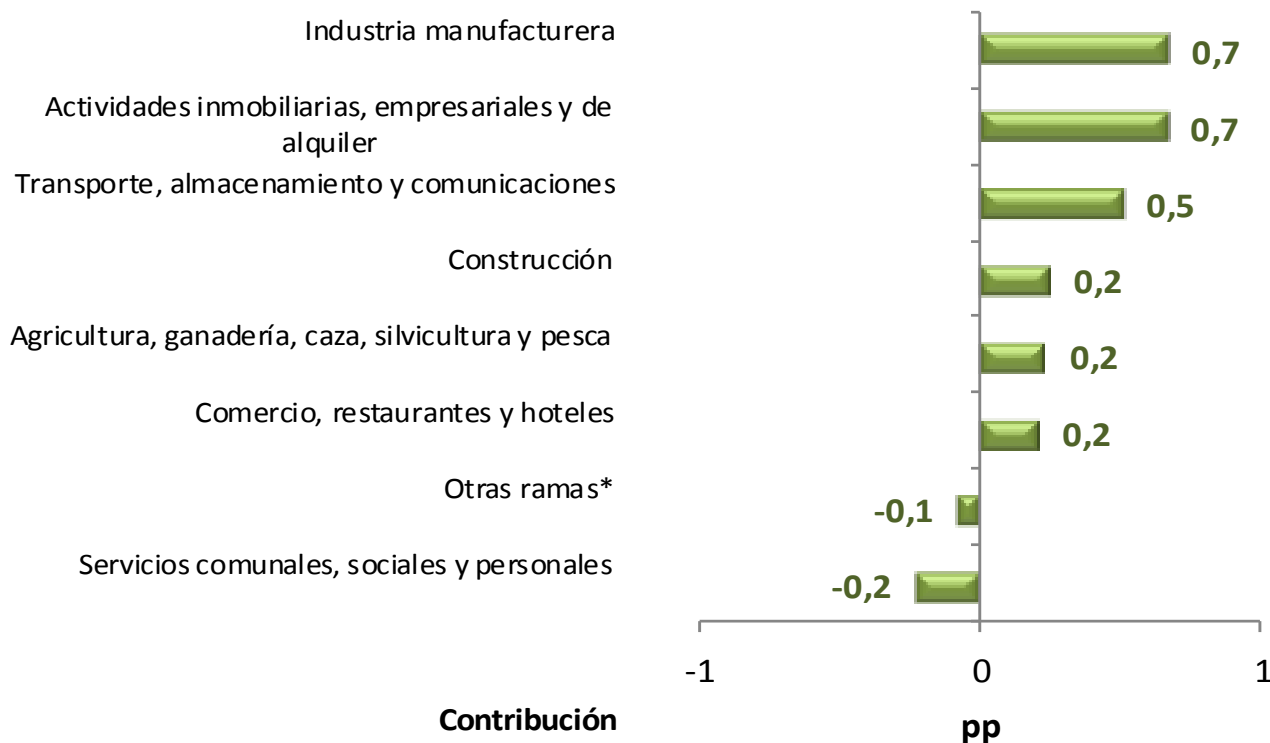


DANE
Para tomar decisiones



Industria, actividades inmobiliarias y transporte fueron las ramas que más contribuyeron a la generación del empleo en el total nacional

Contribución a la variación de la población ocupada, según ramas de actividad
Total nacional • Trimestre móvil diciembre 2014 – febrero 2015



* Otras ramas: Explotación de minas y canteras, Suministro de electricidad, gas y agua e intermediación financiera

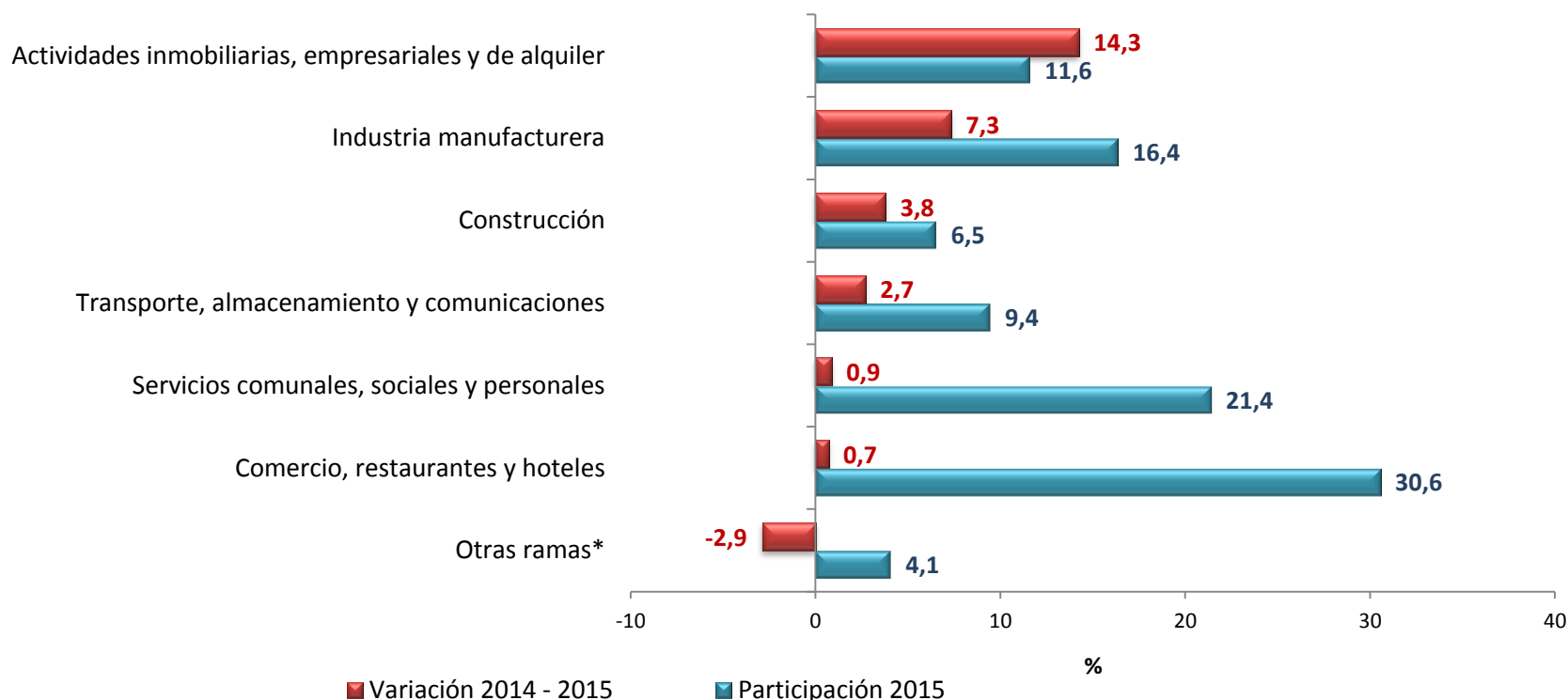
Datos expandidos con proyecciones de población elaboradas, con base en los resultados del censo 2005



Actividades inmobiliarias, industria y construcción fueron las ramas que presentaron las mayores variaciones en la ocupación en las 13 áreas

Distribución porcentual y variación de la población ocupada, según ramas de actividad

Total 13 áreas • Trimestre móvil diciembre 2014 – febrero 2015



* Otras ramas: Explotación de minas y canteras, Suministro de electricidad, gas y agua, intermediación financiera y agricultura, pesca, ganadería, caza y silvicultura
Datos expandidos con proyecciones de población elaboradas, con base en los resultados del censo 2005

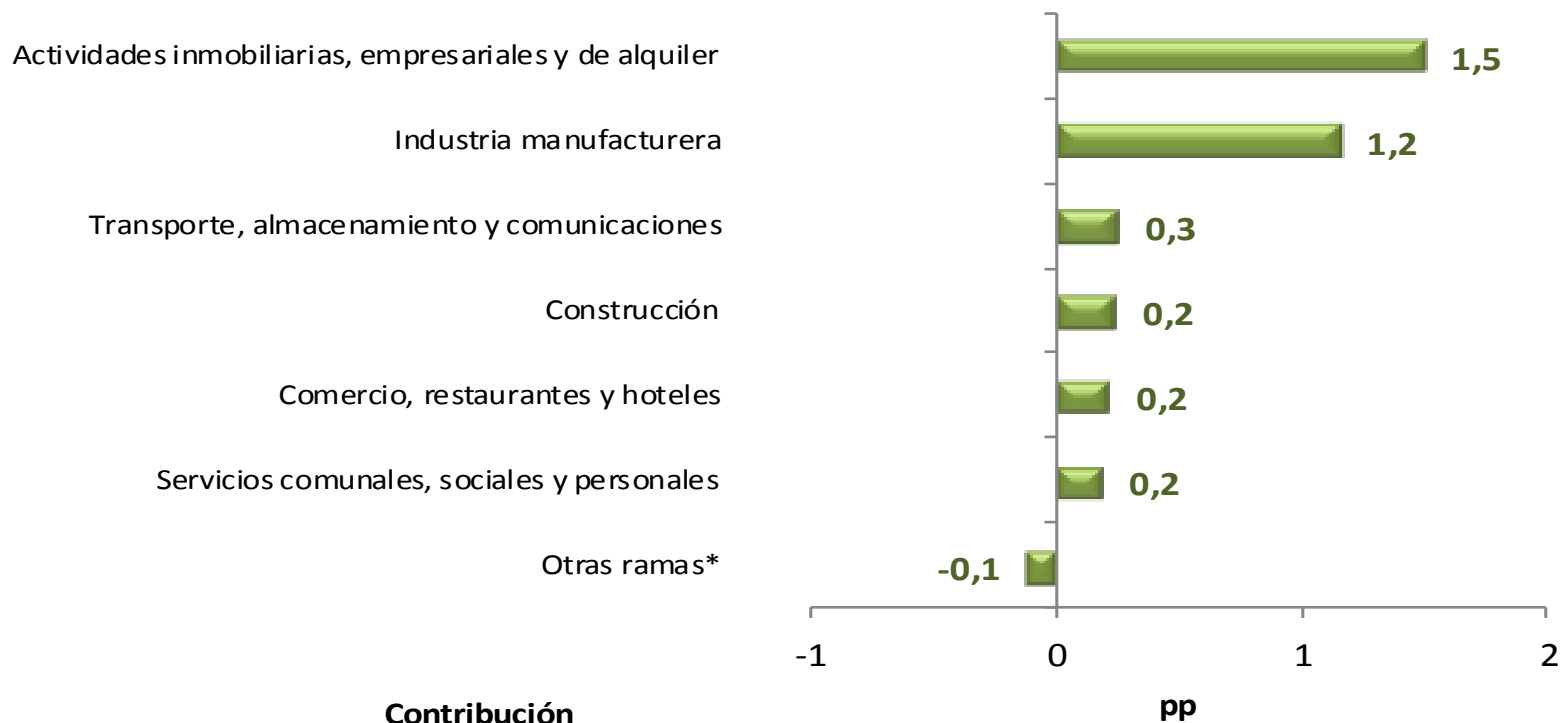


DANE
Para tomar decisiones



Actividades inmobiliarias e industria fueron las ramas que más contribuyeron a la generación de empleo en las 13 áreas

Contribución a la variación de la población ocupada, según ramas de actividad
Total 13 áreas • Trimestre móvil diciembre 2014 – febrero 2015



* Otras ramas: Explotación de minas y canteras, Suministro de electricidad, gas y agua, intermediación financiera y agricultura, pesca, ganadería, caza y silvicultura
Datos expandidos con proyecciones de población elaboradas, con base en los resultados del censo 2005



DANE
Para tomar decisiones



Mercado laboral

Total Nacional y Total 13 Áreas

Posición ocupacional
Diciembre 2014 - febrero 2015



@DANE_Colombia



/DANEColombia



/DANEColombia



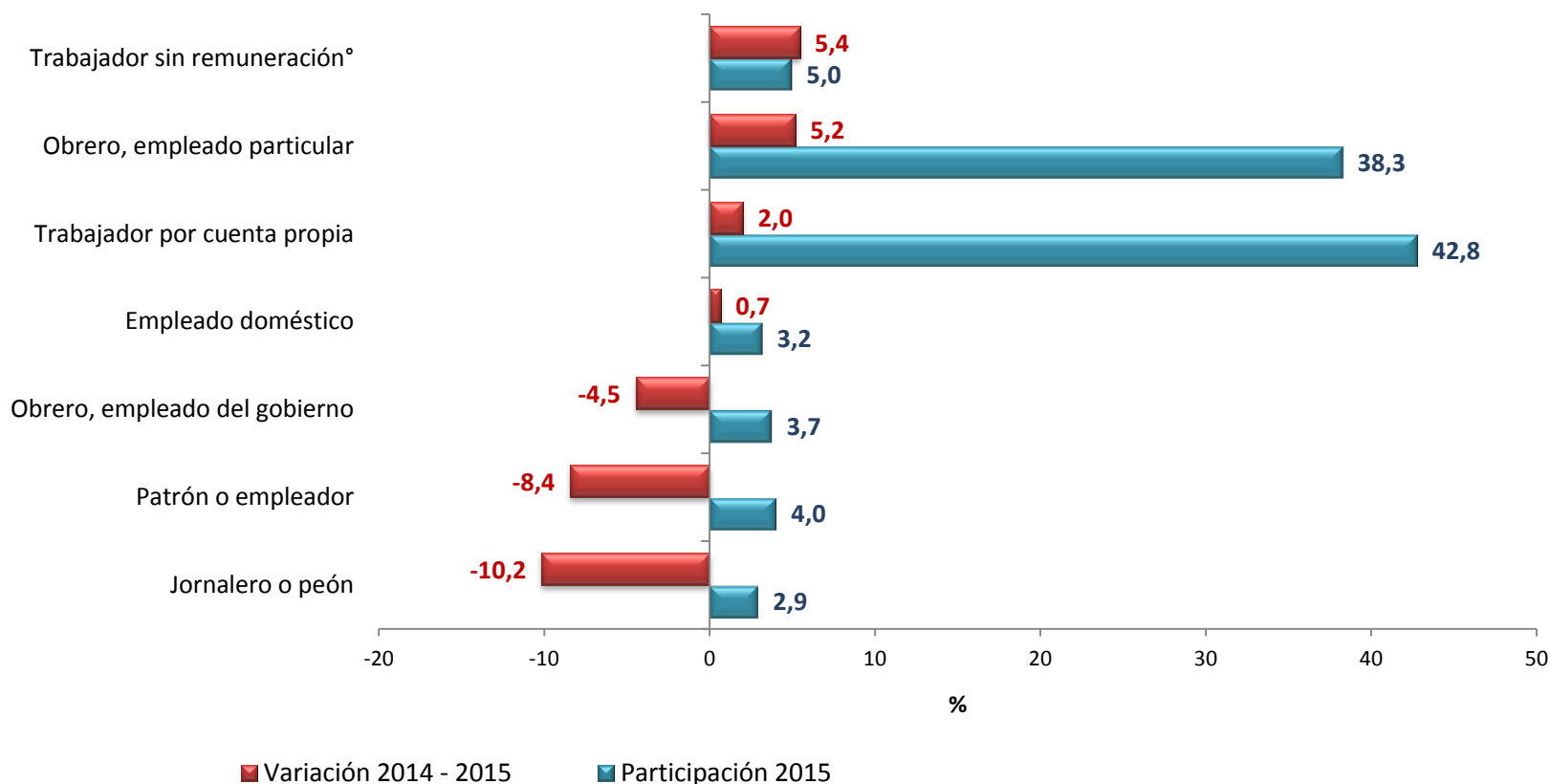
DANE
Para tomar decisiones



El empleo asalariado (formal) creció 5,2% mientras que el trabajo por cuenta propia creció 2,0%

Distribución porcentual y variación de la población ocupada, según posición ocupacional

Total nacional • Trimestre móvil diciembre 2014 – febrero 2015

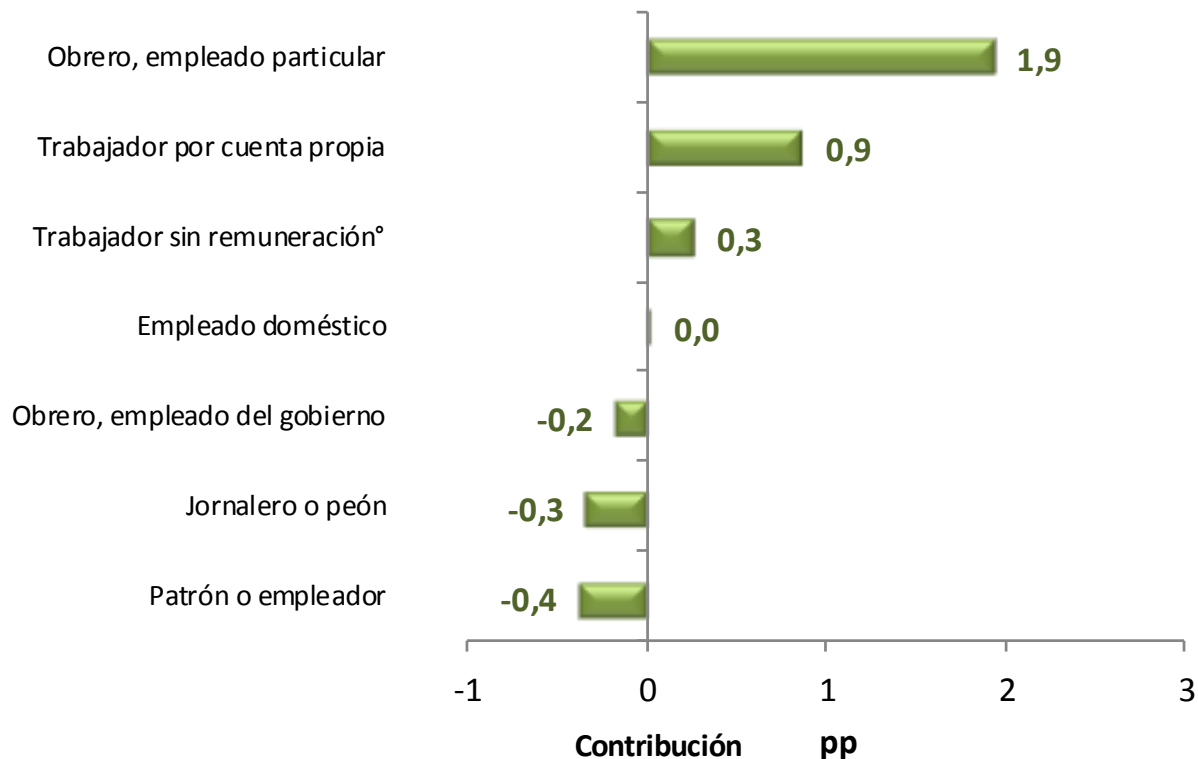


Nota: Trabajador sin remuneración incluye a los trabajadores familiares sin remuneración y a los trabajadores sin remuneración en empresas de otros hogares.



El empleo asalariado (formal) aportó más del doble que el empleo por cuenta propia a la generación de empleo

Contribución a la variación de la población ocupada, según posición ocupacional
Total nacional • Trimestre móvil diciembre 2014 – febrero 2015



° Trabajador sin remuneración incluye a los trabajadores familiares sin remuneración y a los trabajadores sin remuneración en empresas de otros hogares.



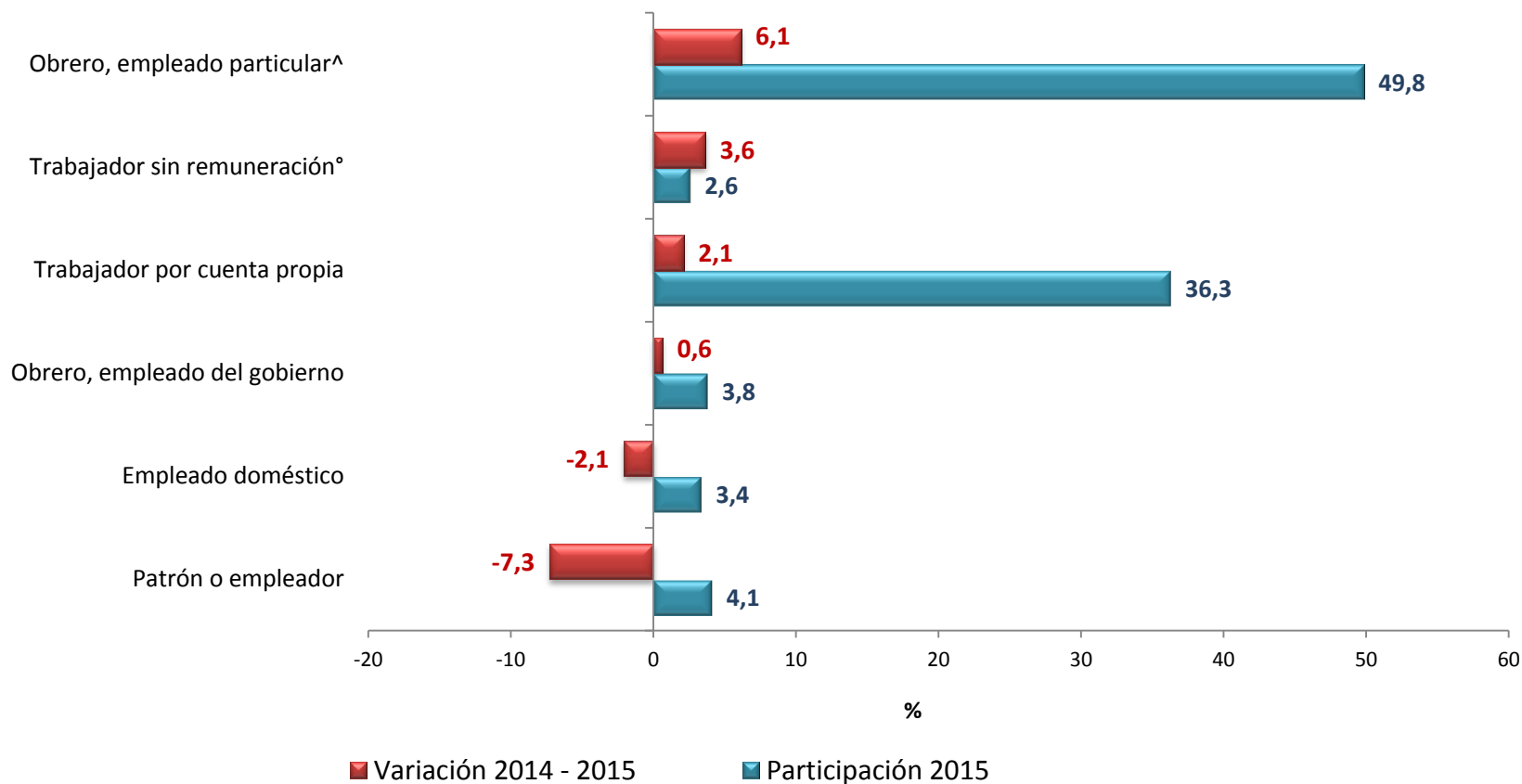
DANE
Para tomar decisiones



En las 13 áreas, el empleo asalariado aumentó 6,1%, mientras que el trabajo por cuenta propia lo hizo en 2,1%

Distribución porcentual y variación de la población ocupada, según posición ocupacional

Total 13 áreas • Trimestre móvil diciembre 2014 – febrero 2015



Nota 1: Trabajador sin remuneración incluye a los trabajadores familiares sin remuneración y a los trabajadores sin remuneración en empresas de otros hogares
Nota 2: Obrero, empleado particular incluye al Jornalero o Peón



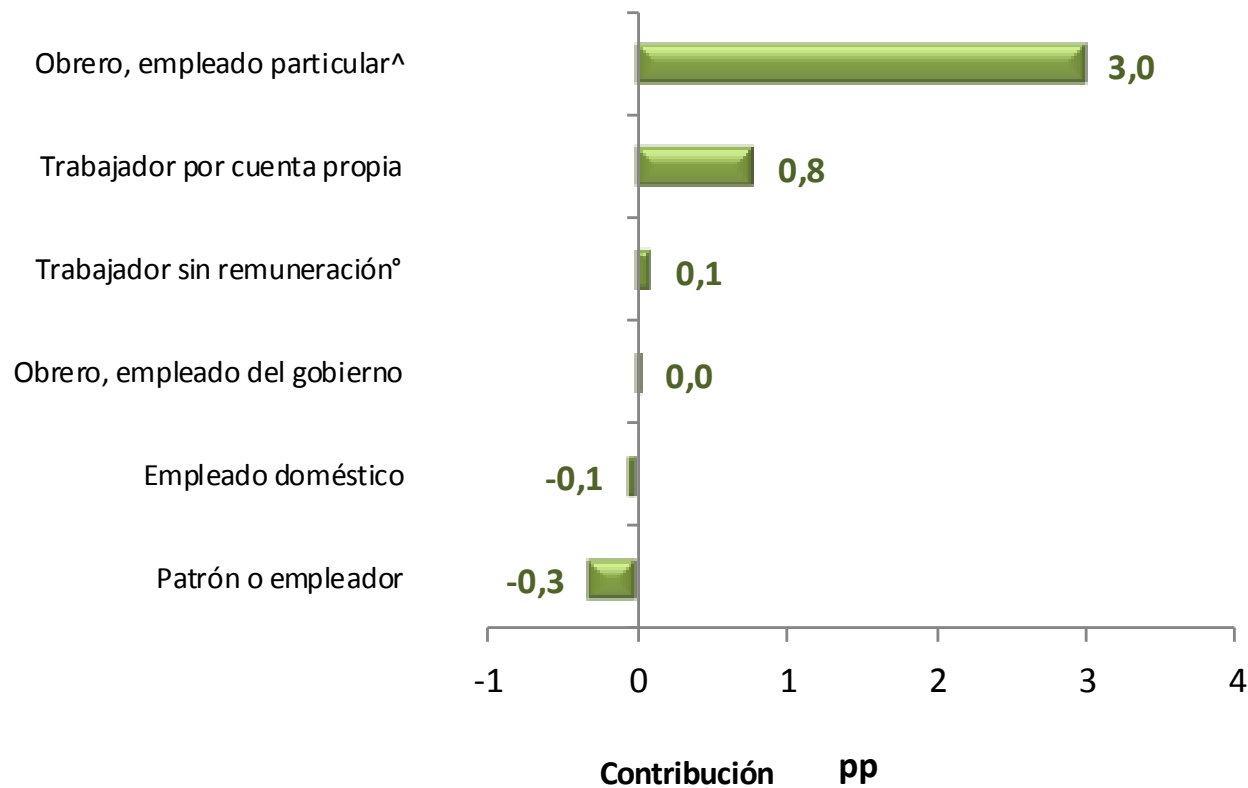
DANE
Para tomar decisiones



El empleo asalariado (formal) aportó 3,8 veces más que el trabajo por cuenta propia en la generación de empleo

Contribución a la variación de la población ocupada,
según posición ocupacional

Total 13 áreas • Trimestre móvil diciembre 2014 – febrero 2015



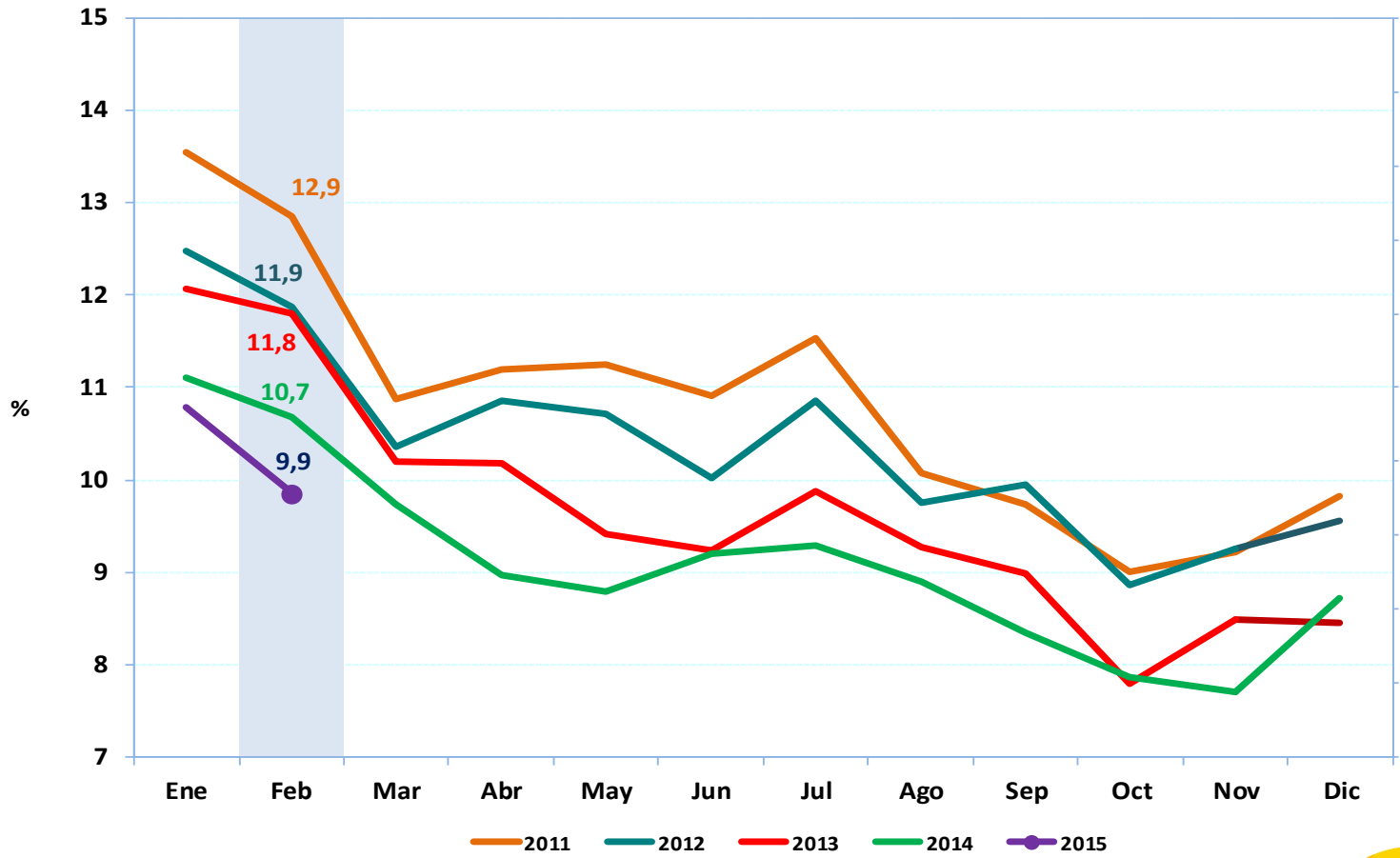
Nota 1: Trabajador sin remuneración incluye a los trabajadores familiares sin remuneración y a los trabajadores sin remuneración en empresas de otros hogares

Nota 2: Obrero, empleado particular incluye al Jornalero o Peón



La tasa de desempleo de febrero de 2015 es la más baja de los últimos 15 años y se ubica en un dígito

Tasa de desempleo Total nacional, serie mensual (2011 – 2015)





**TODOS POR UN
NUEVO PAÍS**

PAZ EQUIDAD EDUCACIÓN