

MERCADO LABORAL

Principales Resultados

FEBRERO 2018

MERCADO LABORAL

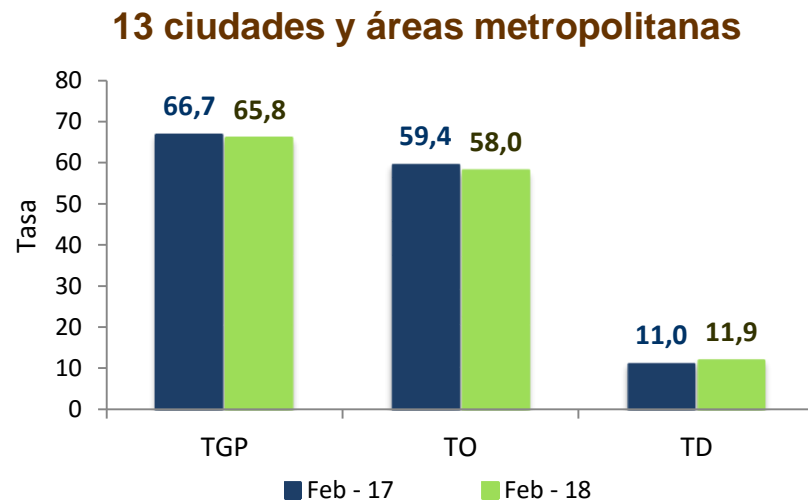
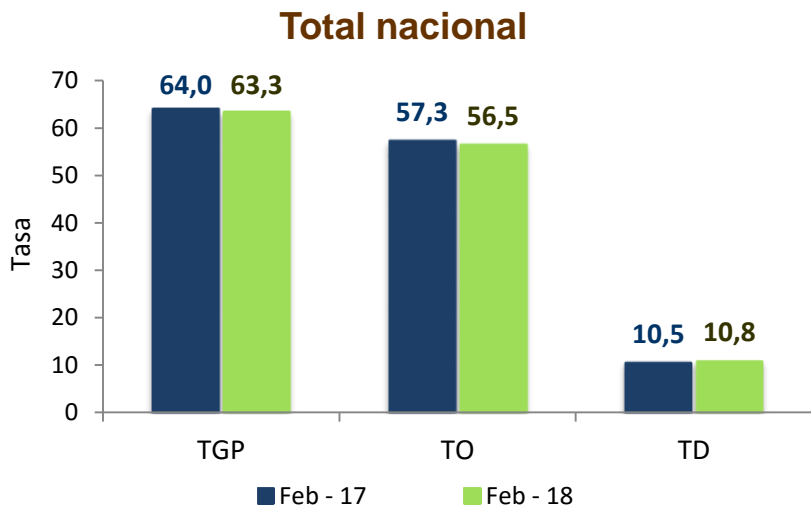
Nacional y 13 ciudades y áreas metropolitanas

Febrero 2018

En este dominio de estudio no se incluye la población de los nuevos departamentos (Constitución de 1991)

Tasa global de participación, ocupación y desempleo Total nacional y 13 ciudades y áreas metropolitanas

Mensual



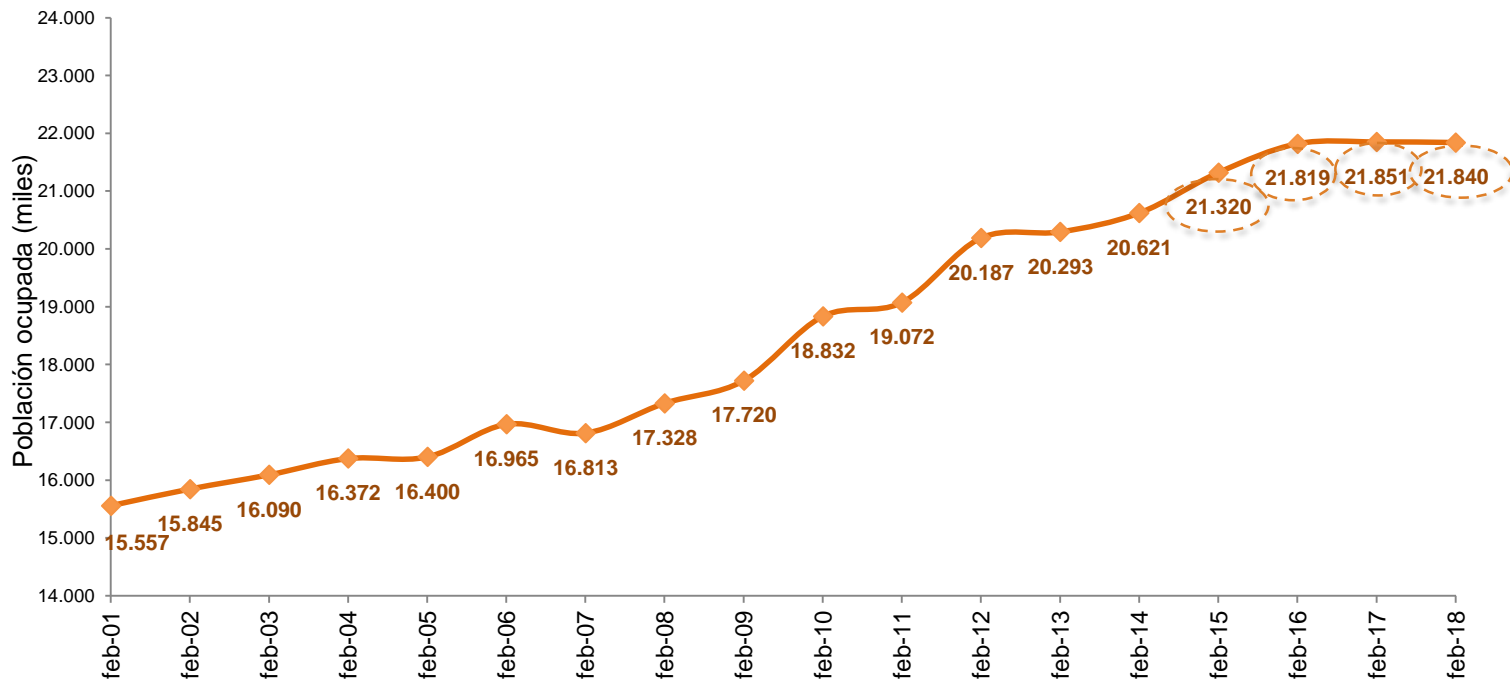
Para el total nacional, en febrero de 2018 la **tasa de desempleo se ubicó en 10,8%**

Para las 13 ciudades y áreas metropolitanas, **la tasa de desempleo se ubicó en 11,9%**

Datos expandidos con proyecciones de población elaboradas con base en los resultados del Censo 2005



Población ocupada Total nacional – Mensual Febrero (2001 – 2018)



Con febrero de 2018 se completan cuatro períodos consecutivos con niveles de ocupados superiores a 21 millones de personas

Nota: Resultado en miles de personas. Por efecto de redondeo en miles, los totales pueden diferir ligeramente.
Datos expandidos con proyecciones de población elaboradas con base en los resultados del Censo 2005.

Fuente: DANE - GEIH



DANE
INFORMACIÓN ESTRATÉGICA

Población ocupada, desocupada e inactiva
Total nacional
Mensual

Población Total nacional	Febrero		Variación	
	2017	2018	Absoluta	%
Ocupados	21.851	21.840	-11	-0,1
Desocupados	2.565	2.645	80	3,1
Inactivos	13.751	14.183	432	3,1

En febrero de 2018 el nivel de ocupados se situó en 21 millones 840 mil personas

Nota: Resultado en miles de personas. Por efecto de redondeo en miles, los totales pueden diferir ligeramente.
Datos expandidos con proyecciones de población elaboradas con base en los resultados del Censo 2005.



DANE
INFORMACIÓN ESTRATÉGICA

Distribución porcentual, variación y contribución a la variación de la población ocupada según dominio geográfico

Total nacional

Mensual – febrero 2018

Dominio geográfico	Distribución (%)	Variación (%)	Contribución (p.p.)
Total nacional	100,0	-0,1	-0,1
Centros poblados y rural disperso	21,9	2,7	0,6
10 ciudades	5,4	1,5	0,1
Otras cabeceras	24,8	-0,9	-0,2
13 ciudades y áreas metropolitanas	48,0	-1,0	-0,5

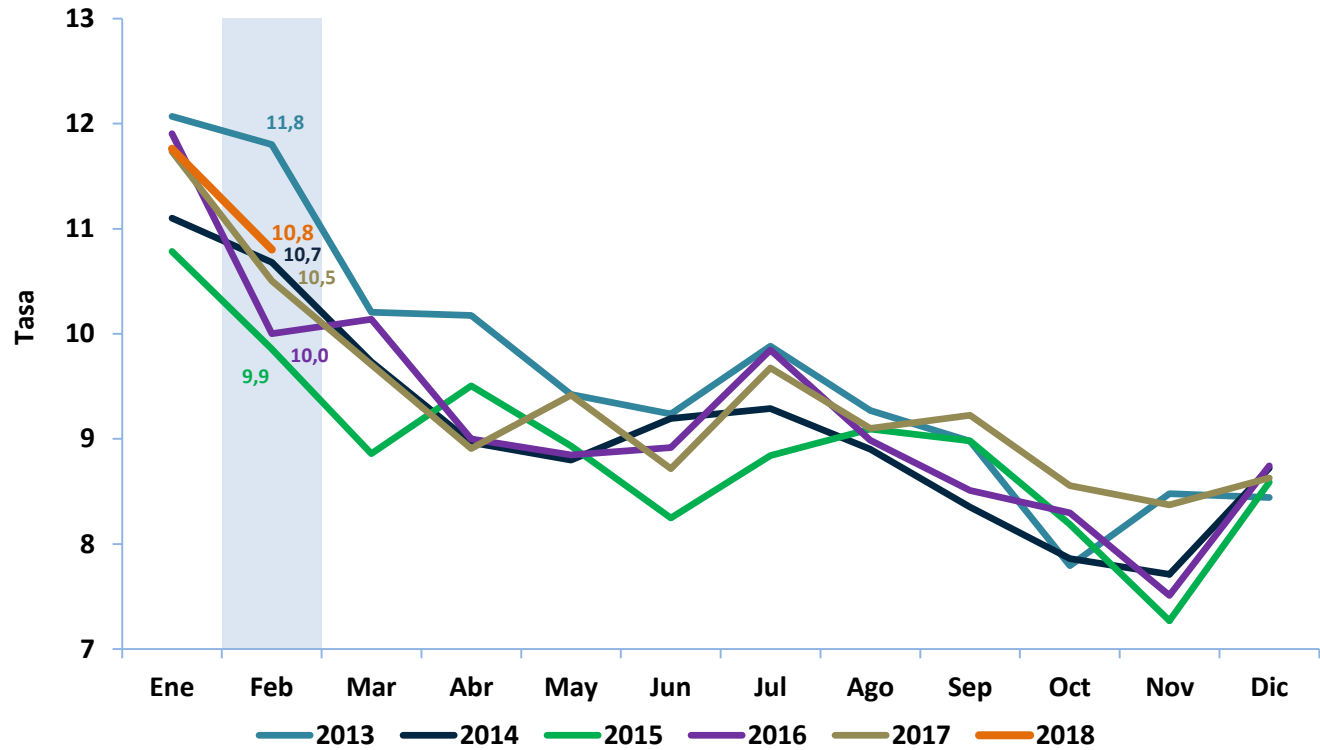
Centros poblados y rural disperso fue el dominio geográfico que más contribuyó a la ocupación en febrero de 2018

p.p: Puntos porcentuales.

Nota: Resultado en miles de personas. Por efecto de redondeo en miles, los totales pueden diferir ligeramente.
 Datos expandidos con proyecciones de población elaboradas con base en los resultados del Censo 2005.



Tasa de desempleo
Total nacional
Serie mensual (2013 – 2018)



En febrero de 2018 la tasa de desempleo se ubicó en 10,8%, manteniendo la estacionalidad característica para este mes

Datos expandidos con proyecciones de población elaboradas con base en los resultados del Censo 2005



MERCADO LABORAL

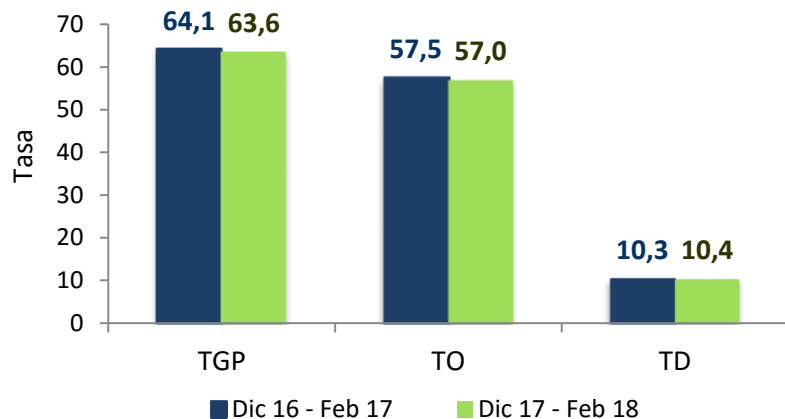
Nacional y 13 ciudades y áreas metropolitanas

Trimestre móvil diciembre 2017 - febrero 2018

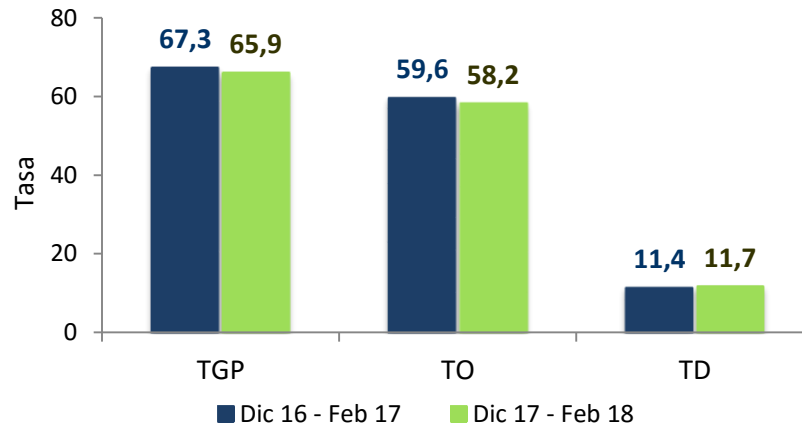
Tasa global de participación, ocupación y desempleo Total nacional y 13 ciudades y áreas metropolitanas

Trimestre móvil

Total nacional



13 ciudades y áreas metropolitanas



Para el total nacional, en el trimestre móvil diciembre 2017 – febrero 2018 **la tasa de desempleo fue 10,4%**

Para las 13 ciudades y áreas metropolitanas, **la tasa de desempleo se ubicó en 11,7%**

Datos expandidos con proyecciones de población elaboradas con base en los resultados del Censo 2005



Indicadores de mercado laboral por ciudad

Trimestre móvil

Diciembre 2017 – febrero 2018					
Ciudad	TGP	TO	TD (2018)	TD (2017)	Variación TD
Cúcuta AM	60,3	49,0	18,7	18,0	+
Armenia	63,7	53,3	16,4	15,1	+
Quibdó	50,6	42,4	16,3	16,9	-
Riohacha	63,1	53,5	15,3	15,6	-
Ibagué	65,9	56,1	14,9	13,6	+
Valledupar	61,0	52,0	14,7	13,6	+
Florencia	59,4	51,0	14,1	12,6	+
Villavicencio	64,7	56,1	13,3	13,4	-
Medellín AM	65,0	56,7	12,8	11,8	+
Neiva	65,4	57,1	12,6	13,0	-
Cali AM	67,1	58,7	12,6	12,1	+
Manizales AM	60,7	53,2	12,4	12,4	=
Total 23 ciudades y AM	65,5	57,8	11,8	11,5	+
Total 13 ciudades y AM	65,9	58,2	11,7	11,4	+
Bogotá DC	68,1	60,2	11,7	11,5	+
Montería	62,3	55,2	11,4	10,4	+
Popayán	58,9	52,2	11,4	14,2	-
Pasto	69,4	61,9	10,7	10,1	+
Tunja	61,1	54,6	10,6	11,2	-
Sincelejo	67,5	60,6	10,3	11,4	-
Pereira AM	64,4	57,9	10,2	10,0	+
Bucaramanga AM	67,6	61,2	9,5	9,3	+
Santa Marta	59,8	54,7	8,5	8,0	+
Cartagena	56,3	51,8	8,1	9,5	-
Barranquilla AM	64,9	59,8	7,8	8,2	-
San Andrés*	71,6	66,4	7,2	5,7	+

Fuente: DANE - GEIH

Nueve ciudades presentaron **variación negativa** en la tasa de desempleo

Cuatro de las 23 ciudades presentaron tasas de desempleo de un dígito

Notas:

- Datos expandidos con proyecciones de población elaboradas con base en los resultados del Censo 2005.
- El total de las 23 ciudades no incluye San Andrés por tener una distribución de la muestra diferente. Los resultados presentados para San Andrés corresponden al periodo septiembre 2017-febrero 2018.



DANE
INFORMACIÓN ESTRATÉGICA

MERCADO LABORAL

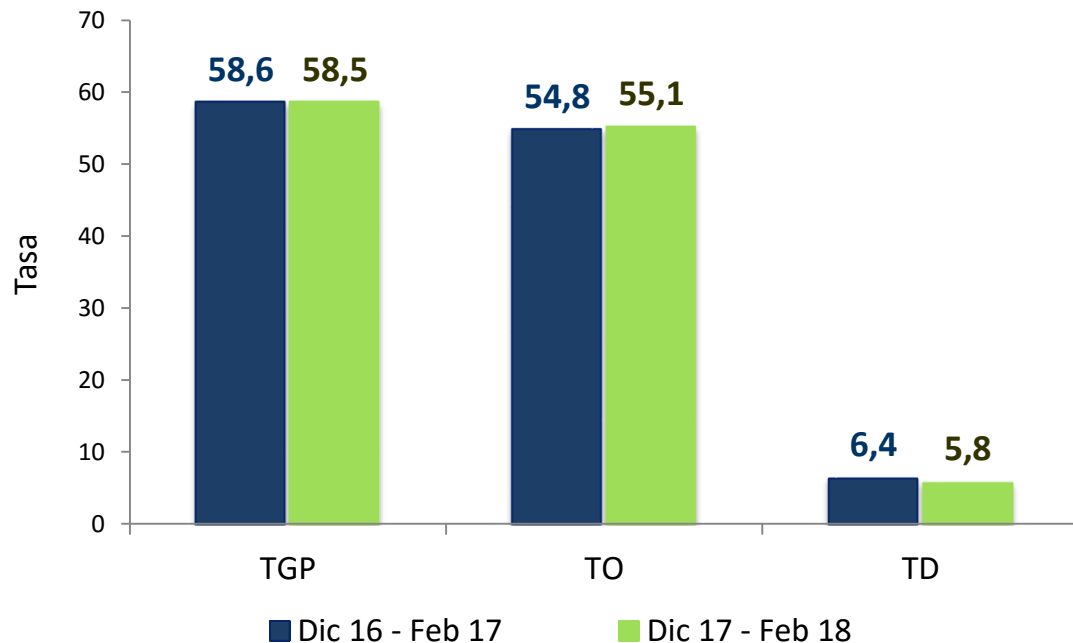
Centros poblados y rural disperso

Diciembre 2017 - febrero 2018

Tasa global de participación, ocupación y desempleo Centros poblados y rural disperso

Trimestre móvil

Diciembre – febrero (2017 – 2018)



La tasa de **desempleo** en los centros poblados y rural disperso fue **5,8%**.

Es la tasa **más baja** para los trimestres diciembre – febrero desde que hay cifras comparables (2001)



DANE
INFORMACIÓN ESTRATÉGICA

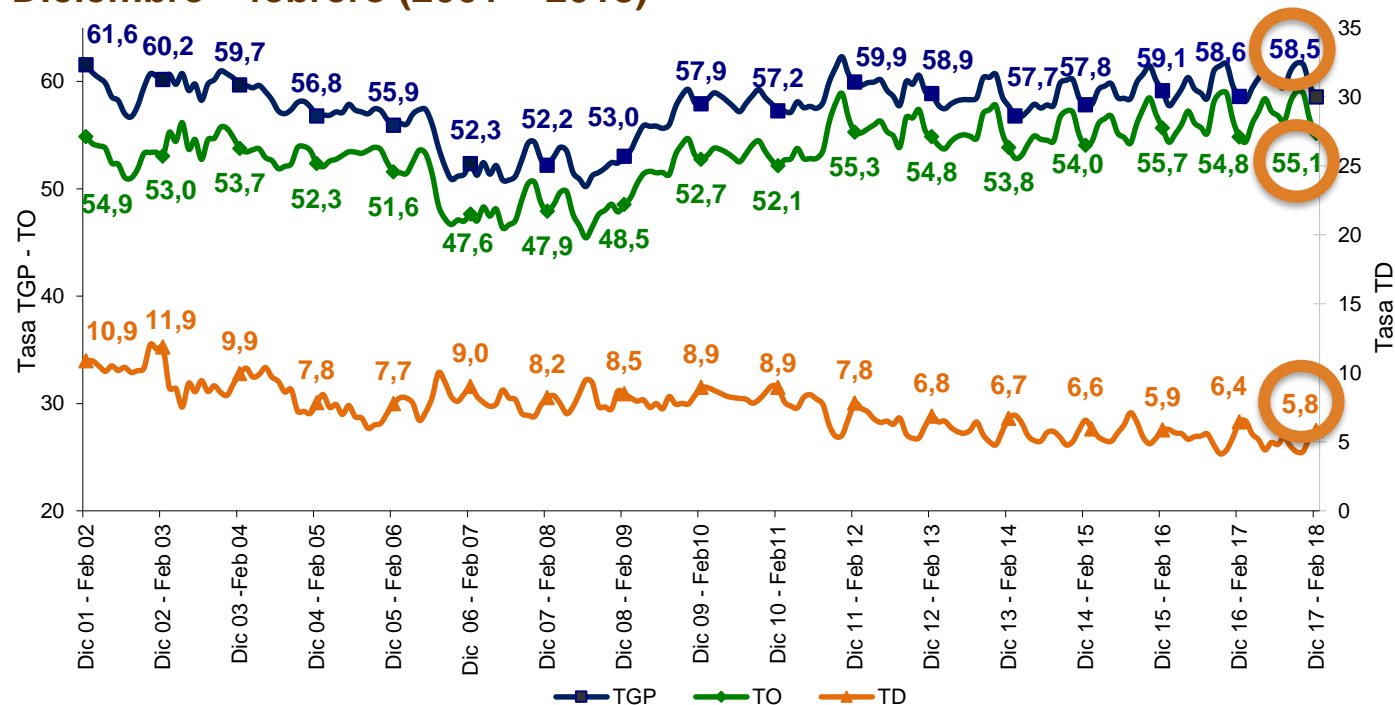
Datos expandidos con proyecciones de población elaboradas con base en los resultados del Censo 2005.

Tasa global de participación, ocupación y desempleo

Centros poblados y rural disperso

Trimestre móvil

Diciembre – febrero (2001 – 2018)



La tasa de desempleo en los centros poblados y rural disperso continúa acompañada de tasas de participación y ocupación altas y estables

Datos expandidos con proyecciones de población elaboradas con base en los resultados del Censo 2005.



MERCADO LABORAL

Ramas de actividad
Diciembre 2017 – febrero 2018
Total nacional

Distribución porcentual, variación y contribución a la variación de la población ocupada según ramas de actividad

Total nacional

Trimestre móvil diciembre 2017 – febrero 2018

Rama de actividad	Distribución (%)	Variación (%)	Contribución (p.p)
Total nacional	100,0	0,4	0,4
Agricultura, ganadería, caza, silvicultura y pesca	17,0	7,2	1,1
Industria manufacturera	11,7	2,7	0,3
Construcción	6,2	0,9	0,1
Transporte, almacenamiento y comunicaciones	8,3	0,6	0,1
Otras ramas*	2,7	0,1	0,0
Actividades inmobiliarias, empresariales y de alquiler	8,1	-1,2	-0,1
Comercio, hoteles y restaurantes	27,6	-1,8	-0,5
Servicios comunales, sociales y personales	18,4	-2,7	-0,5

Agricultura e industria fueron las ramas que presentaron mayor contribución a la ocupación en el trimestre móvil diciembre 2017 – febrero 2018

p.p: puntos porcentuales

Otras ramas*: Explotación de minas y canteras, Suministro de electricidad, gas y agua, Intermediación financiera.

Datos expandidos con proyecciones de población elaboradas con base en los resultados del Censo 2005.



DANE
INFORMACIÓN ESTRATÉGICA

MERCADO LABORAL

Ramas de actividad

Diciembre 2017 – febrero 2018

Total 13 ciudades y áreas metropolitanas

Distribución porcentual, variación y contribución a la variación de la población ocupada según ramas de actividad

Total 13 ciudades y áreas metropolitanas (AM)

Trimestre móvil diciembre 2017 – febrero 2018

Rama de actividad	Distribución (%)	Variación (%)	Contribución (p.p)
Total 13 ciudades y áreas metropolitanas	100,0	-1,0	-1,0
Transporte, almacenamiento y comunicaciones	9,5	3,7	0,3
Construcción	6,5	3,6	0,2
Otras ramas*	3,7	-2,3	-0,1
Actividades inmobiliarias, empresariales y de alquiler	12,6	-1,1	-0,1
Industria manufacturera	15,2	-1,6	-0,2
Comercio, hoteles y restaurantes	30,6	-1,3	-0,4
Servicios comunales, sociales y personales	21,8	-2,9	-0,7

Transporte y Construcción fueron las ramas que presentaron mayor contribución a la variación de los ocupados en las 13 ciudades y áreas metropolitanas

p.p: puntos porcentuales

Otras ramas*: Explotación de minas y canteras, Suministro de electricidad, gas y agua, Intermediación financiera y Agricultura, ganadería, caza, silvicultura y pesca.

Datos expandidos con proyecciones de población elaboradas con base en los resultados del Censo 2005.



DANE
INFORMACIÓN ESTRATÉGICA

POSICIÓN OCUPACIONAL

Total nacional

Diciembre 2017 – febrero 2018

Distribución porcentual, variación y contribución a la variación de la población ocupada según posición ocupacional

Total Nacional

Trimestre móvil diciembre 2017 – febrero 2018

Posición ocupacional	Distribución (%)	Variación (%)	Contribución (p.p)
Total nacional	100,0	0,4	0,4
Patrón o empleador	4,2	11,0	0,4
Trabajador sin remuneración ^o	4,3	10,0	0,4
Obrero, empleado particular	39,0	0,7	0,3
Trabajador por cuenta propia	43,3	0,0	0,0
Jornalero o peón	2,7	-5,1	-0,1
Obrero, empleado del gobierno	3,5	-5,7	-0,2
Empleado doméstico	2,9	-8,5	-0,3

El empleado particular aportó a la variación de la ocupación 0,3 puntos porcentuales y el trabajador por cuenta propia aportó 0,0 puntos porcentuales

p.p: Puntos porcentuales

Trabajador sin remuneración^o incluye a los trabajadores familiares sin remuneración y a los trabajadores sin remuneración en empresas de otros hogares.

Datos expandidos con proyecciones de población elaboradas con base en los resultados del Censo 2005.



DANE
INFORMACIÓN ESTRATÉGICA

POSICIÓN OCUPACIONAL

Total 13 ciudades y Áreas Metropolitanas

Diciembre 2017 – febrero 2018

Distribución porcentual, variación y contribución a la variación de la población ocupada según posición ocupacional

Total 13 ciudades y áreas metropolitanas (AM)

Trimestre móvil diciembre 2017 – febrero 2018

Posición ocupacional	Distribución (%)	Variación (%)	Contribución (p.p)
Total 13 ciudades y áreas metropolitanas	100,0	-1,0	-1,0
Obrero, empleado particular [^]	51,8	0,3	0,1
Patrón o empleador	3,8	-0,4	0,0
Obrero, empleado del gobierno	3,8	-3,6	-0,1
Empleado doméstico	3,3	-4,7	-0,2
Trabajador sin remuneración [°]	1,8	-13,7	-0,3
Trabajador por cuenta propia	35,6	-1,3	-0,5

El empleado particular aportó a la variación de la ocupación 0,1 puntos porcentuales y el trabajador por cuenta propia aportó -0,5 puntos porcentuales

p.p: Puntos porcentuales

Obrero, empleado particular[^] incluye al Jornalero o Peón.

Trabajador sin remuneración[°] incluye a los trabajadores familiares sin remuneración y a los trabajadores sin remuneración en empresas de otros hogares.

Datos expandidos con proyecciones de población elaboradas con base en los resultados del Censo 2005.



DANE
INFORMACIÓN ESTRATÉGICA



GOBIERNO DE COLOMBIA



DANE

INFORMACIÓN
ESTRATÉGICA