

# Mercado laboral

## Principales resultados

Julio 2015



@DANE\_Colombia



/DANEColombia



/DANEColombia



**DANE**  
Para tomar decisiones



# Mercado laboral

# Nacional

Julio 2015

*En este dominio de estudio no se incluye la población de los nuevos departamentos (Constitución de 1991).*



@DANE\_Colombia



/DANEColombia



/DANEColombia

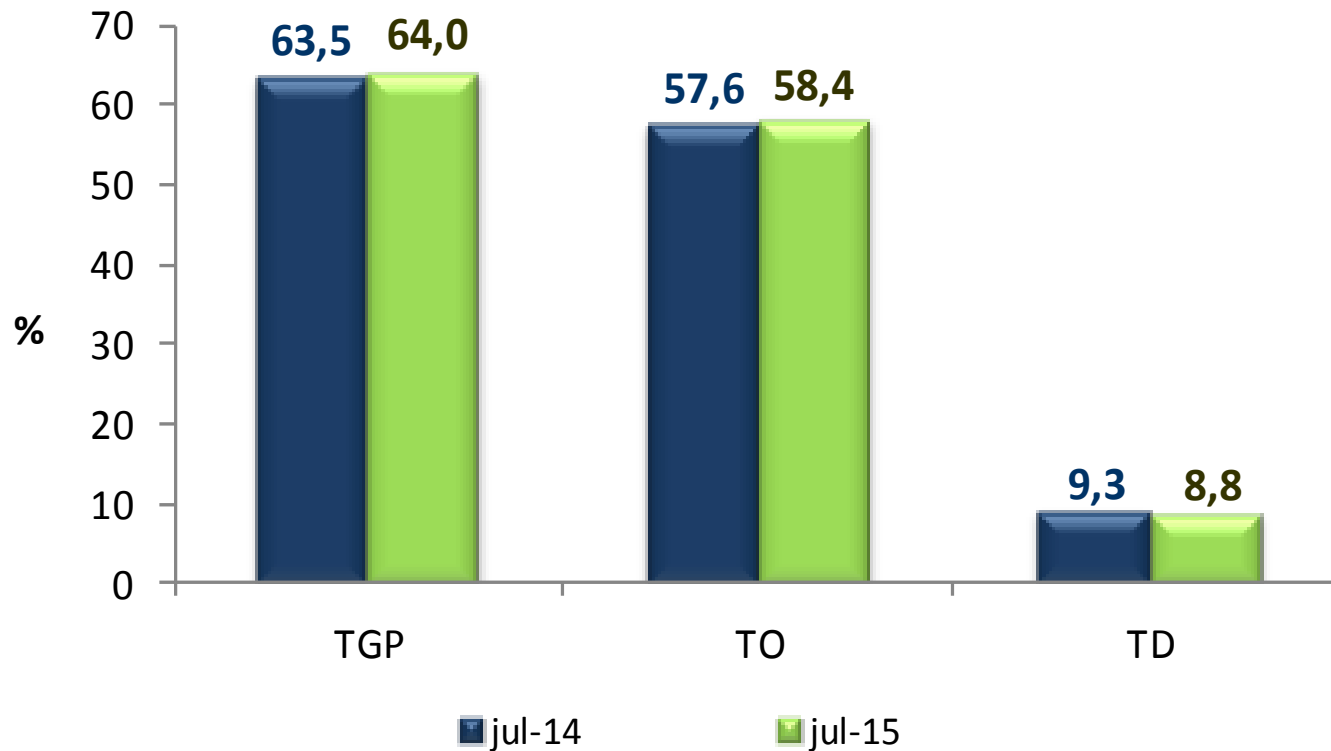


**DANE**  
Para tomar decisiones



En julio de 2015 la tasa de desempleo se ubicó en 8,8%  
y continúa en un dígito

## Tasa Global de Participación, Ocupación y Desempleo **Total Nacional** • Mensual



Datos expandidos con proyecciones de población elaboradas  
con base en los resultados del Censo 2005



**DANE**  
Para tomar decisiones



# 562 mil colombianos más encontraron empleo en el mes de julio de 2015

## Población ocupada, desocupada e inactiva Total Nacional • Mes

Población Total Nacional	Julio		Variación	
	2014	2015	Absoluta	%
Ocupados	21.241	21.803	562	2,6
Desocupados	2.175	2.114	-61	-2,8
Inactivos	13.432	13.447	15	0,1

Fuente: DANE; GEIH

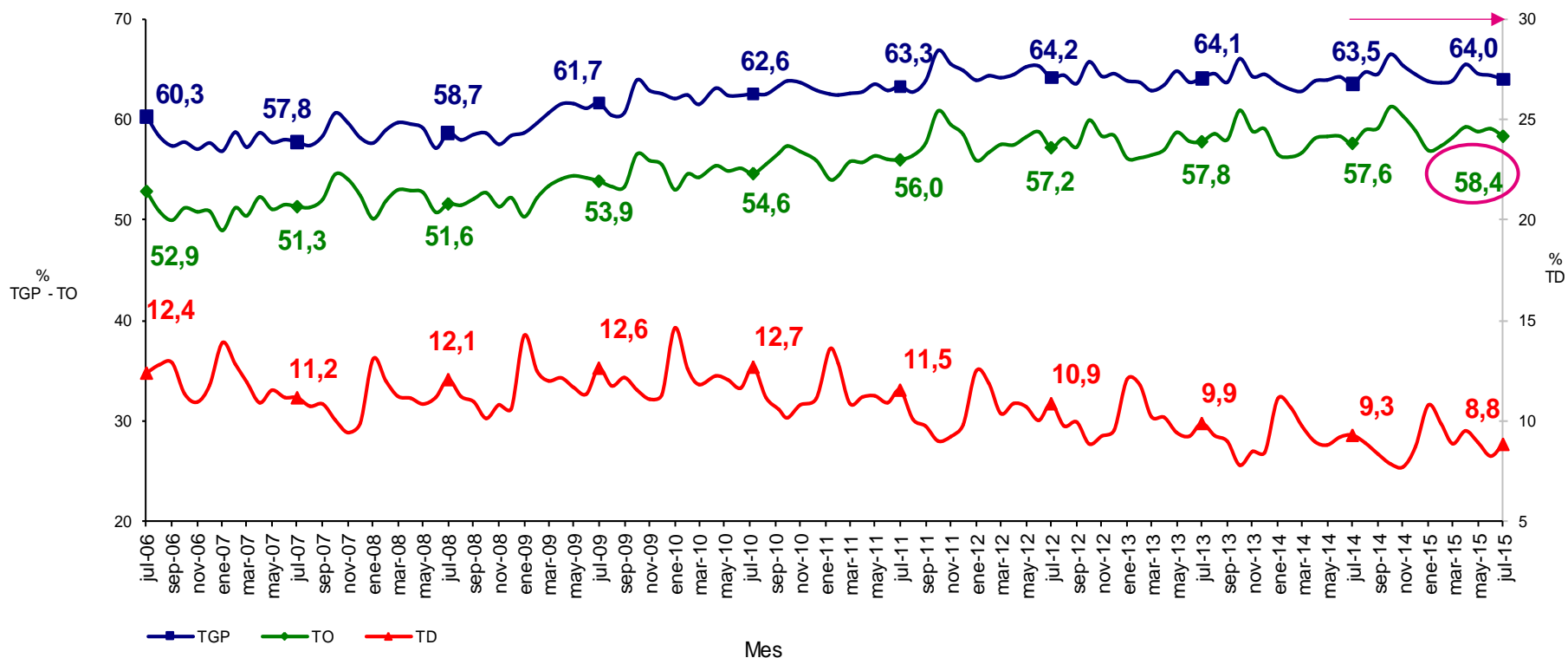
Nota: Resultado en miles. Por efecto de redondeo en miles los totales pueden diferir ligeramente

Nota: Datos expandidos con proyecciones de población elaboradas con base en los resultados del Censo 2005



La tasa de desempleo de julio es la más baja de los últimos 15 años con la tasa de ocupación más alta para ese mes, en el mismo período

## Tasa global de participación, ocupación y desempleo Total Nacional • Mensual Julio 2006 – 2015



# Mercado laboral

TRIMESTRE MÓVIL MAYO - JULIO 2015



@DANE\_Colombia



/DANEColombia



/DANEColombia

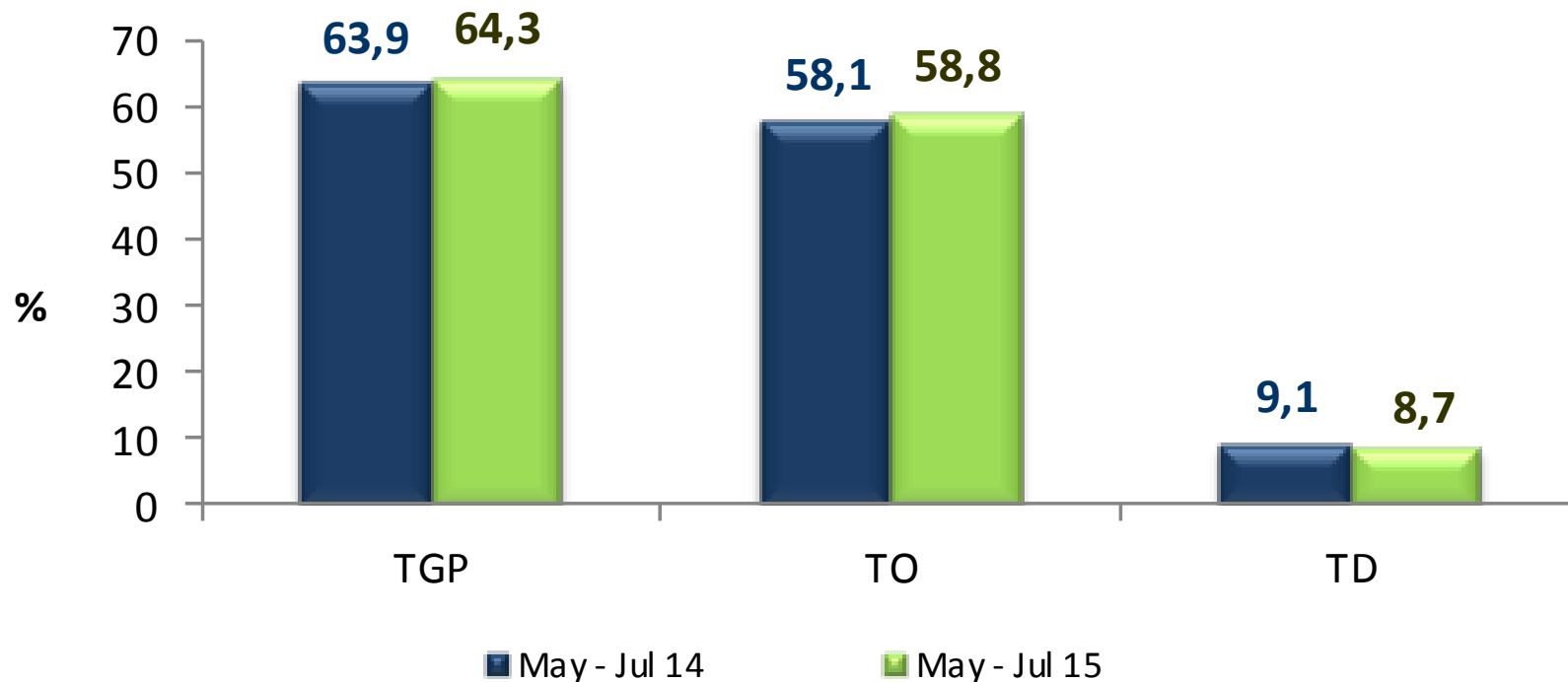


**DANE**  
Para tomar decisiones



En el trimestre móvil mayo - julio 2015 la tasa de desempleo se situó en 8,7% siendo la más baja de los últimos 15 años

## Tasa Global de Participación, Ocupación y Desempleo Total Nacional • Trimestre móvil



Datos expandidos con proyecciones de población elaboradas con base en los resultados del Censo 2005



**DANE**  
Para tomar decisiones



Para el trimestre móvil mayo - julio de 2015, los ocupados aumentaron en **543 mil**, en promedio mensual, respecto al mismo trimestre móvil de 2014

## Población ocupada, desocupada e inactiva **Total Nacional** • trimestre móvil

Población Total Nacional	Mayo - Julio		Variación	
	2014	2015	Absoluta	%
Ocupados	21.385	21.928	543	2,5
Desocupados	2.139	2.082	-57	-2,7
Inactivos	13.280	13.311	31	0,2

Fuente: DANE; GEIH

Nota: Resultado en miles. Por efecto de redondeo en miles los totales pueden diferir ligeramente

Nota: Datos expandidos con proyecciones de población elaboradas con base en los resultados del Censo 2005

Nota: Promedio mensual para el trimestre



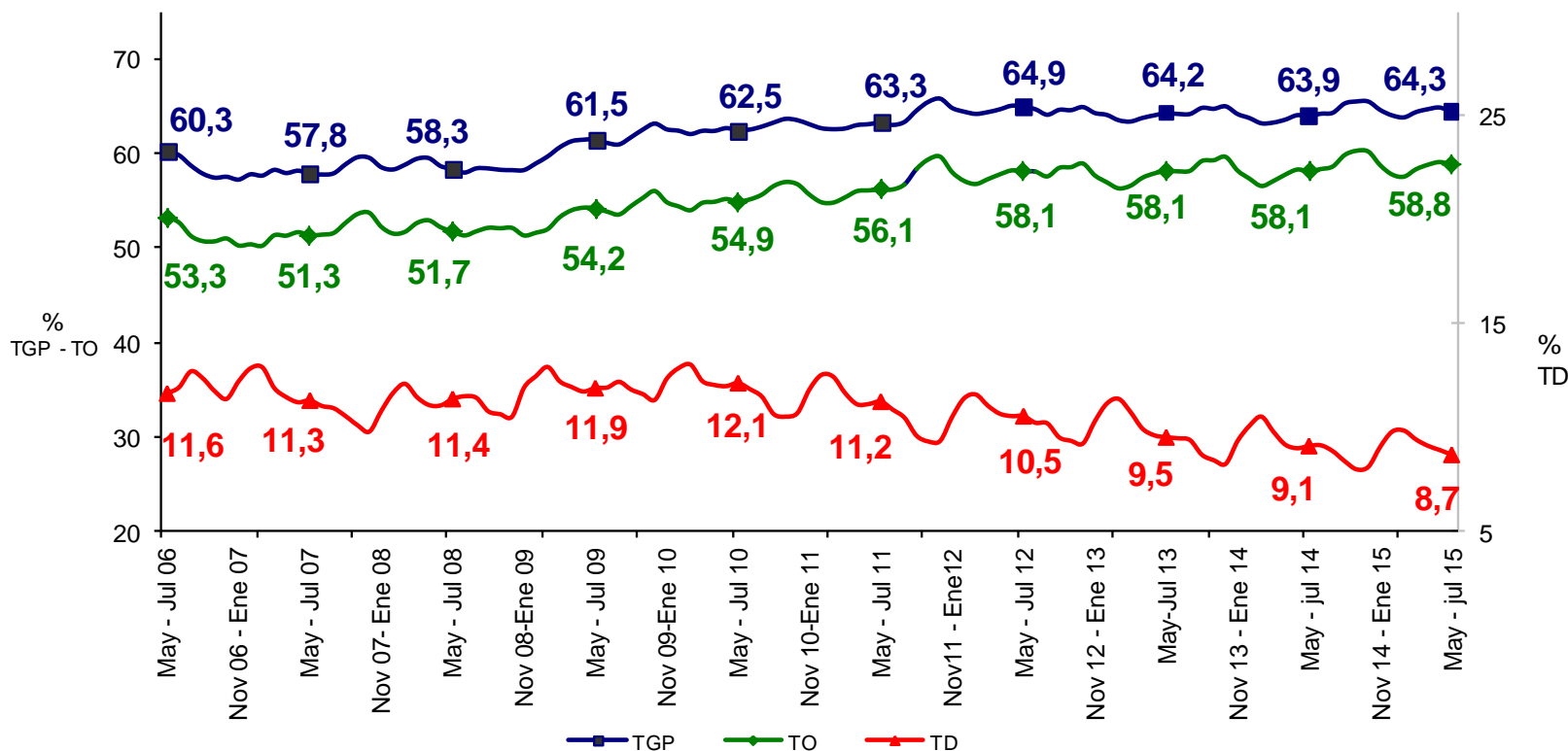
**DANE**  
Para tomar decisiones





La tasa de desempleo de mayo – julio de 2015 es la más baja, con la tasa de ocupación más alta, para este mismo trimestre en los últimos 15 años

## Tasa global de participación, ocupación y desempleo Total Nacional • Trimestre móvil mayo - julio (2006 – 2015)



Datos expandidos con proyecciones de población elaboradas con base en los resultados del Censo 2005



# Mercado laboral

DOCE MESES AGOSTO 2014 - JULIO 2015



@DANE\_Colombia



/DANEColombia



/DANEColombia

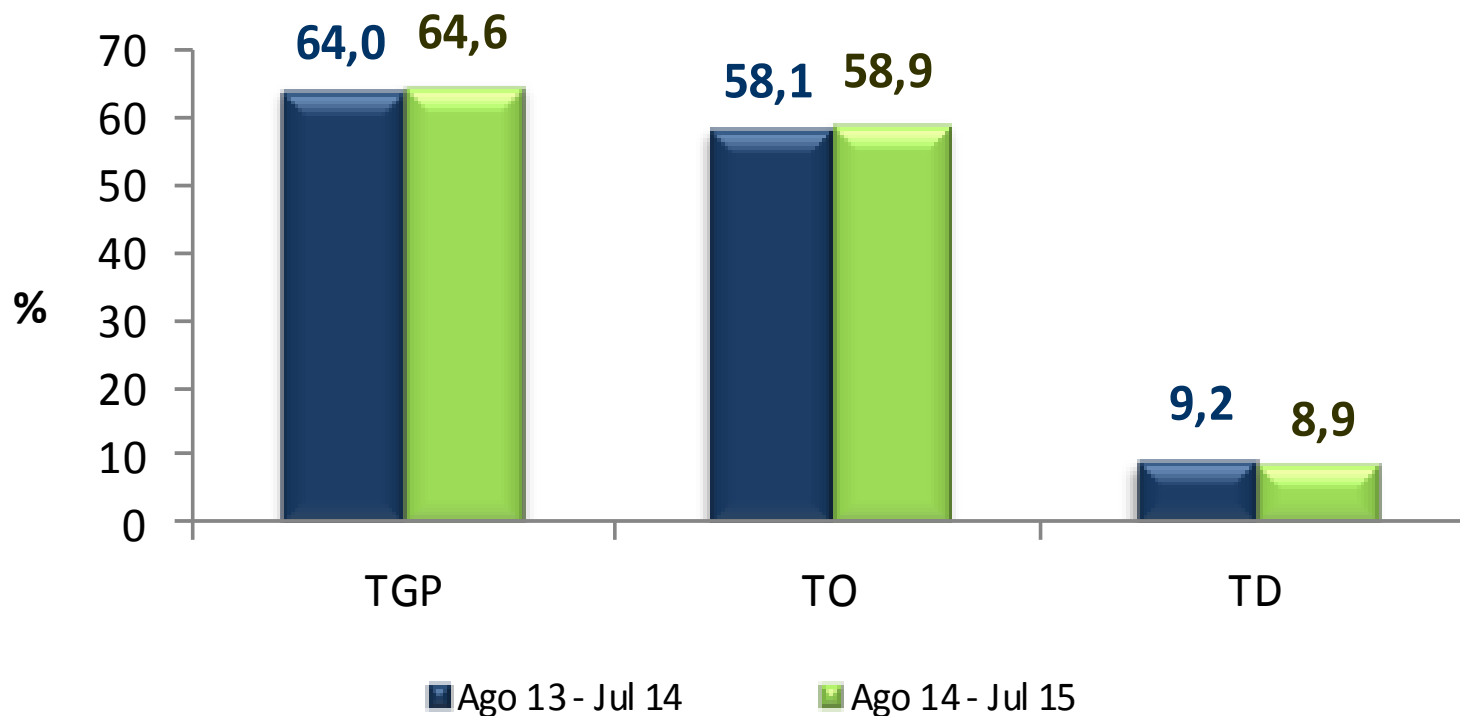


**DANE**  
Para tomar decisiones



En la medición de los últimos 12 meses (móviles), el desempleo completa **23 períodos consecutivos** con tasas de un dígito

## Tasa Global de Participación, Ocupación y Desempleo **Total Nacional** • Doce meses



Datos expandidos con proyecciones de población elaboradas con base en los resultados del Censo 2005

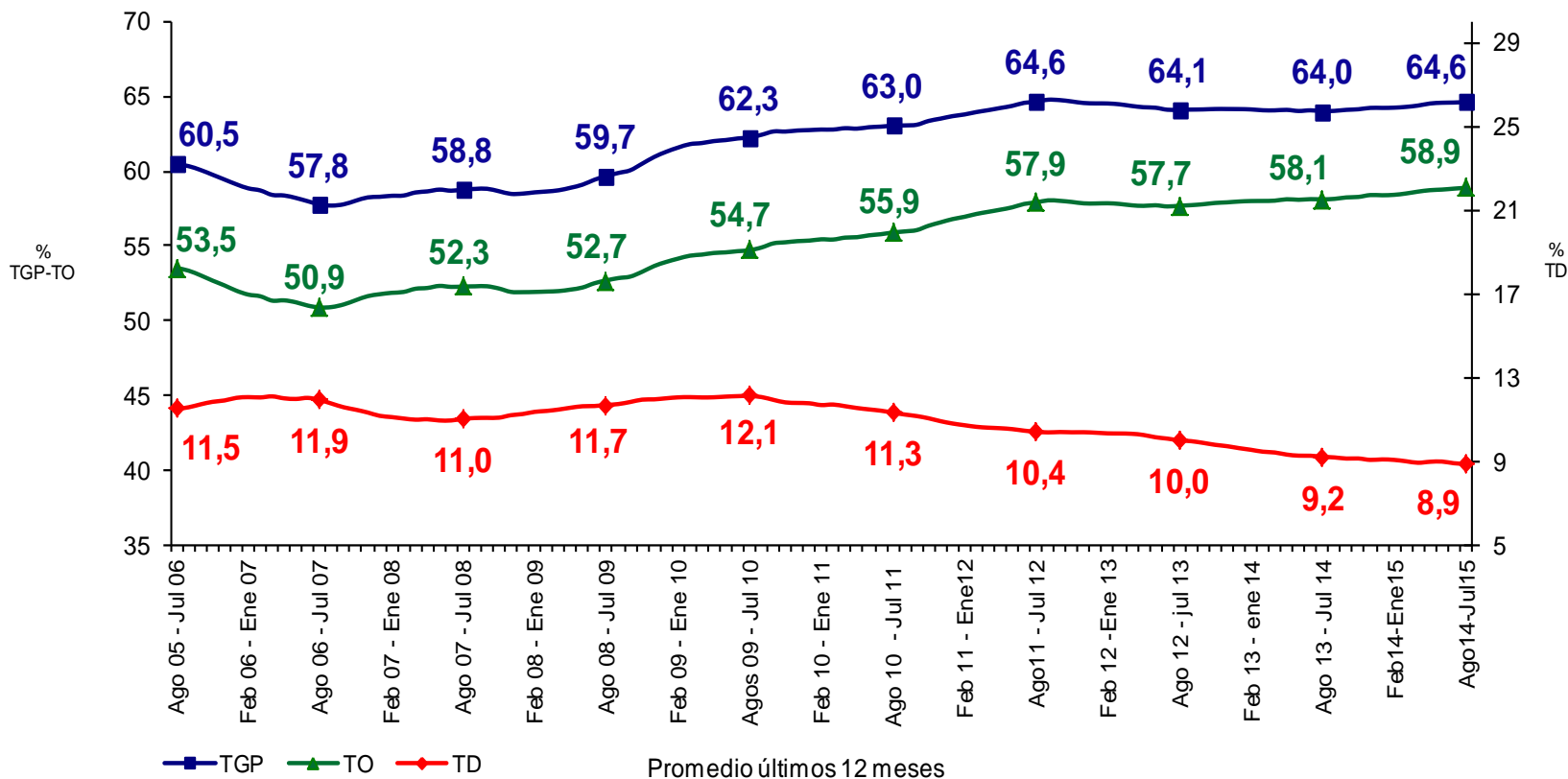


**DANE**  
Para tomar decisiones



En los últimos doce meses (móviles), se presentó la tasa de ocupación más alta y se obtuvo la tasa de desempleo más baja en los últimos 15 años

## Tasa global de participación, ocupación y desempleo Total Nacional • promedio doce meses agosto - julio (2005 - 2015)



**DANE**  
Para tomar decisiones



# Mercado laboral

## 13 ciudades y Áreas Metropolitanas

Julio 2015



@DANE\_Colombia



/DANEColombia



/DANEColombia



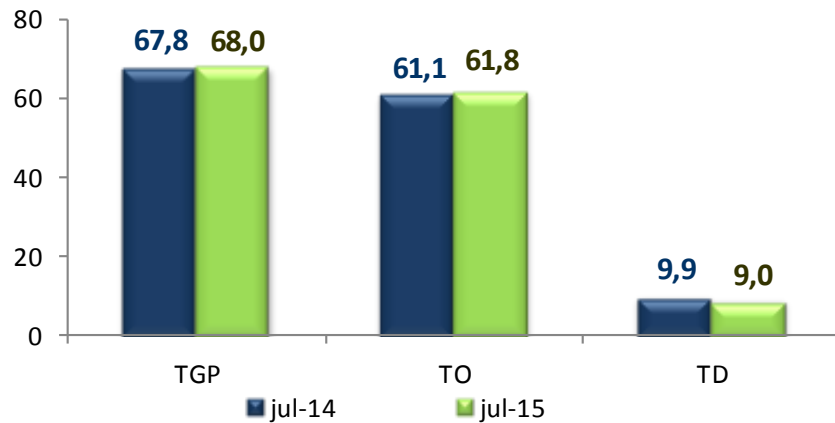
**DANE**  
Para tomar decisiones



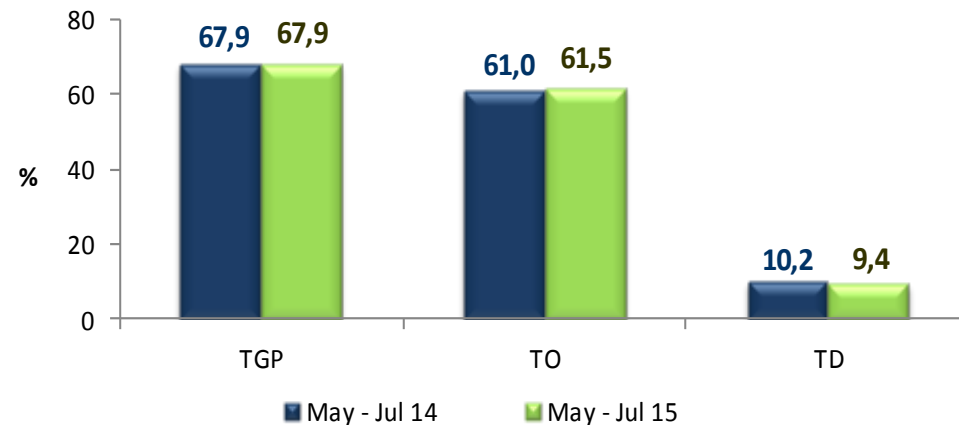
En las 13 ciudades y A.M. se registró tasa de desempleo de un dígito, siendo la más baja en los últimos 15 años para julio y para el trimestre mayo – julio de 2015.

## Tasa Global de Participación, Ocupación y Desempleo Total 13 ciudades y Áreas Metropolitanas (A.M.)

### MENSUAL



### TRIMESTRE MÓVIL



Datos expandidos con proyecciones de población elaboradas con base en los resultados del Censo 2005

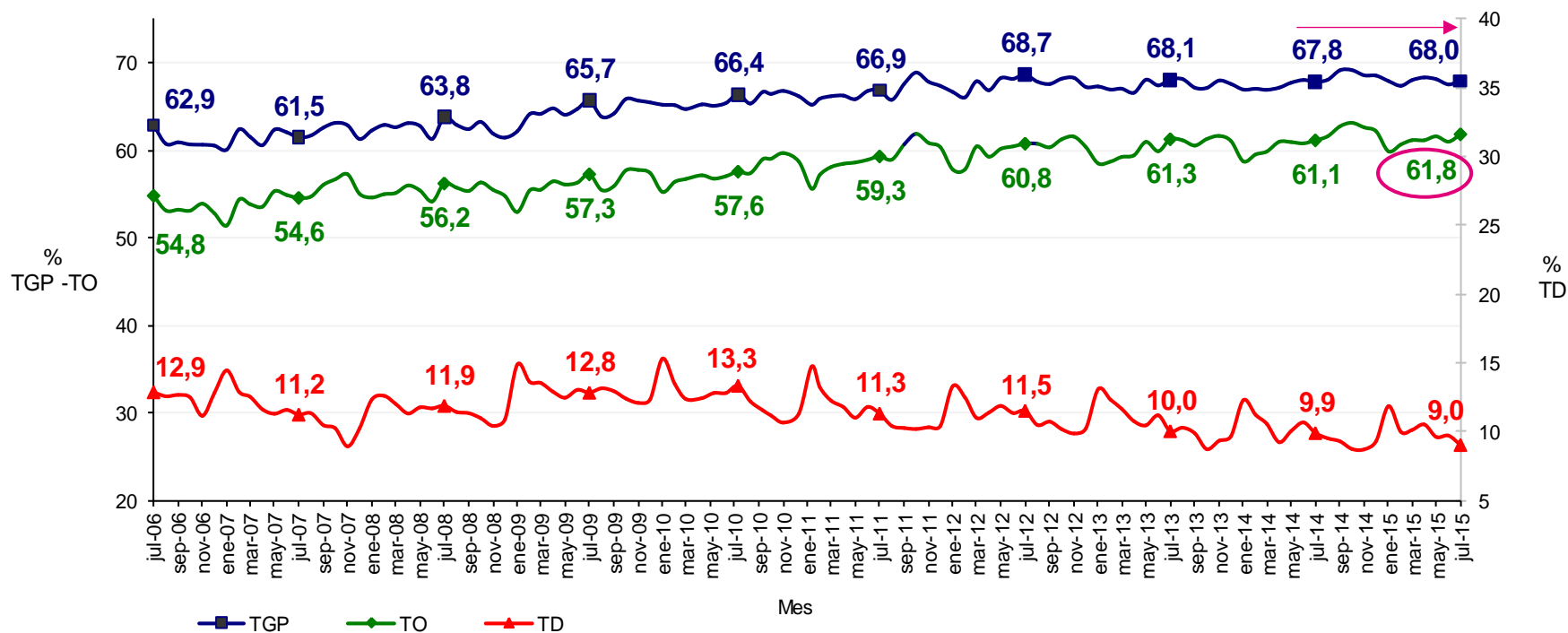


**DANE**  
Para tomar decisiones



Para el mes de julio, en las 13 ciudades y áreas metropolitanas, la tasa de desempleo más baja se alcanzó con la tasa de ocupación más alta en los últimos 15 años

## Tasa global de participación, ocupación y desempleo Total 13 ciudades y Áreas Metropolitanas (A.M.) • Mensual (2006–2015)



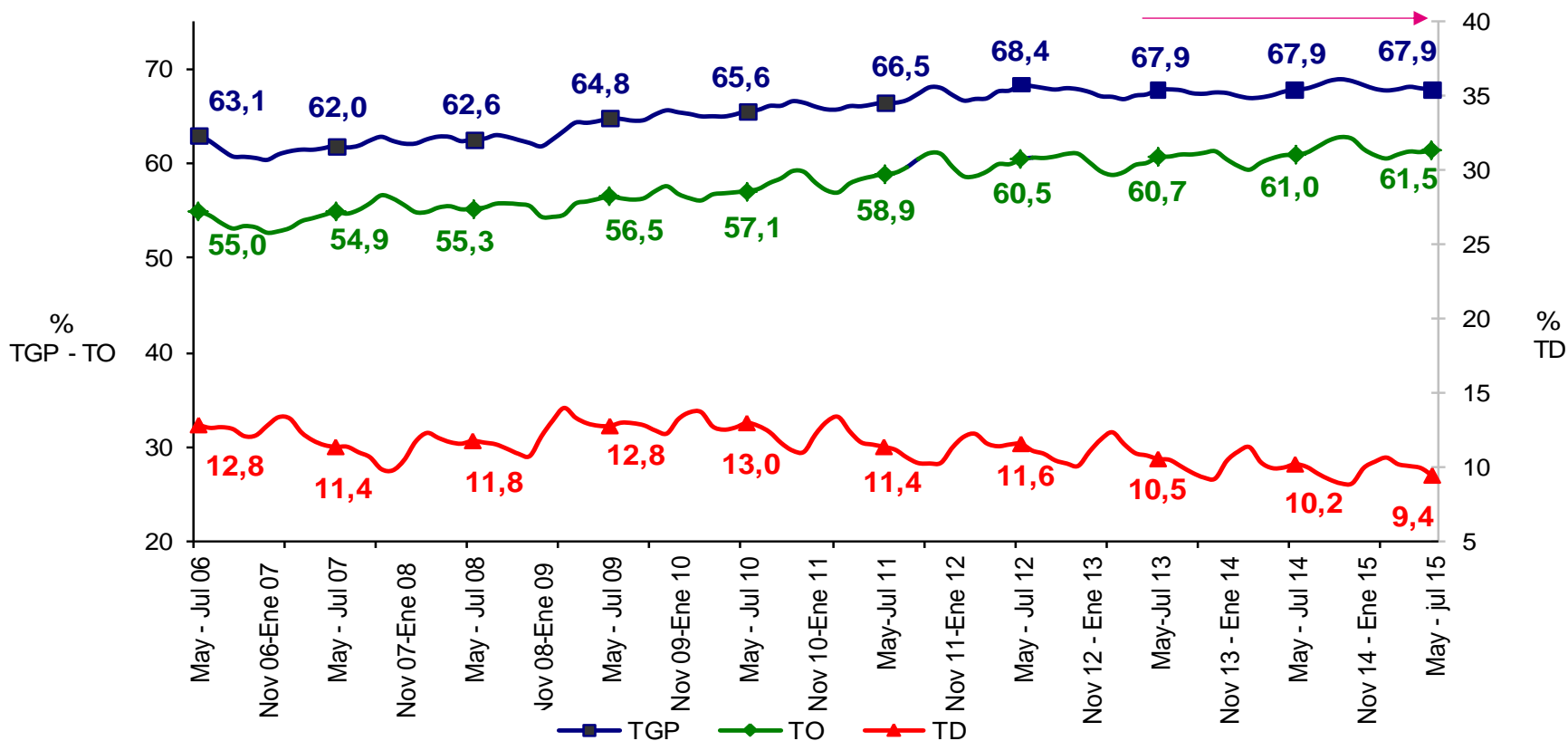
Datos expandidos con proyecciones de población elaboradas con base en los resultados del Censo 2005



Para este trimestre, en las 13 ciudades y áreas metropolitanas se alcanzó la menor tasa de desempleo con la tasa de ocupación más alta de los últimos 15 años

Tasa global de participación, ocupación y desempleo

**Total 13 ciudades y Áreas Metropolitanas (A.M) • Trimestre móvil mayo – julio (2006–2015)**



Datos expandidos con proyecciones de población elaboradas con base en los resultados del Censo 2005





# Indicadores de mercado laboral por ciudad

Trimestre móvil mayo – julio 2015

**16 de las 23** ciudades  
presentaron variaciones  
negativas en **la tasa de  
desempleo**

**10** ciudades presentaron  
**tasa de desempleo de  
un dígito**

Mayo - Julio 2015

Ciudad	TGP	TO	TD (2015)	TD (2014)	Variación TD
Armenia	63,7	54,4	14,6	14,9	-
Florencia	62,3	54,0	13,4	12,9	+
Cúcuta AM	64,1	55,5	13,4	15,0	-
Quibdó	59,1	51,5	12,9	13,3	-
Popayán	61,2	53,6	12,5	13,5	-
Ibagué	68,5	60,3	12,0	14,1	-
Pereira AM	64,5	57,3	11,1	14,2	-
Cali AM	67,5	60,0	11,1	13,0	-
Villavicencio	66,5	59,2	10,9	11,7	-
Neiva	67,7	60,7	10,3	10,9	-
Pasto	67,4	60,4	10,3	11,0	-
Tunja	63,5	57,0	10,2	11,5	-
Riohacha	66,6	59,8	10,2	9,7	+
Medellín AM	65,9	59,4	9,9	9,9	=
Manizales AM	62,4	56,3	9,7	10,4	-
<b>Total 23 ciudades</b>	<b>67,4</b>	<b>61,0</b>	<b>9,6</b>	<b>10,3</b>	-
<b>Total 13 áreas</b>	<b>67,9</b>	<b>61,5</b>	<b>9,4</b>	<b>10,2</b>	-
Cartagena	61,2	55,7	9,0	8,6	+
Santa Marta	60,9	55,5	8,9	10,4	-
Sincelejo	66,0	60,3	8,7	9,8	-
Valledupar	62,1	56,7	8,7	8,6	+
Barranquilla AM	66,3	60,6	8,5	8,3	+
Bogotá DC	70,7	64,7	8,5	9,3	-
Bucaramanga AM	70,6	64,9	8,0	7,3	+
Montería	67,5	62,3	7,7	10,0	-

Fuente: DANE - Gran Encuesta Integrada de Hogares

(+) (-): Variación de la TD de cada ciudad frente al mismo trimestre del año anterior.

# Mercado laboral

## Centros poblados y rural disperso

Mayo - julio 2015

*En este dominio de estudio no se incluye la población de los nuevos departamentos (Constitución de 1991).*



@DANE\_Colombia



/DANEColombia



/DANEColombia

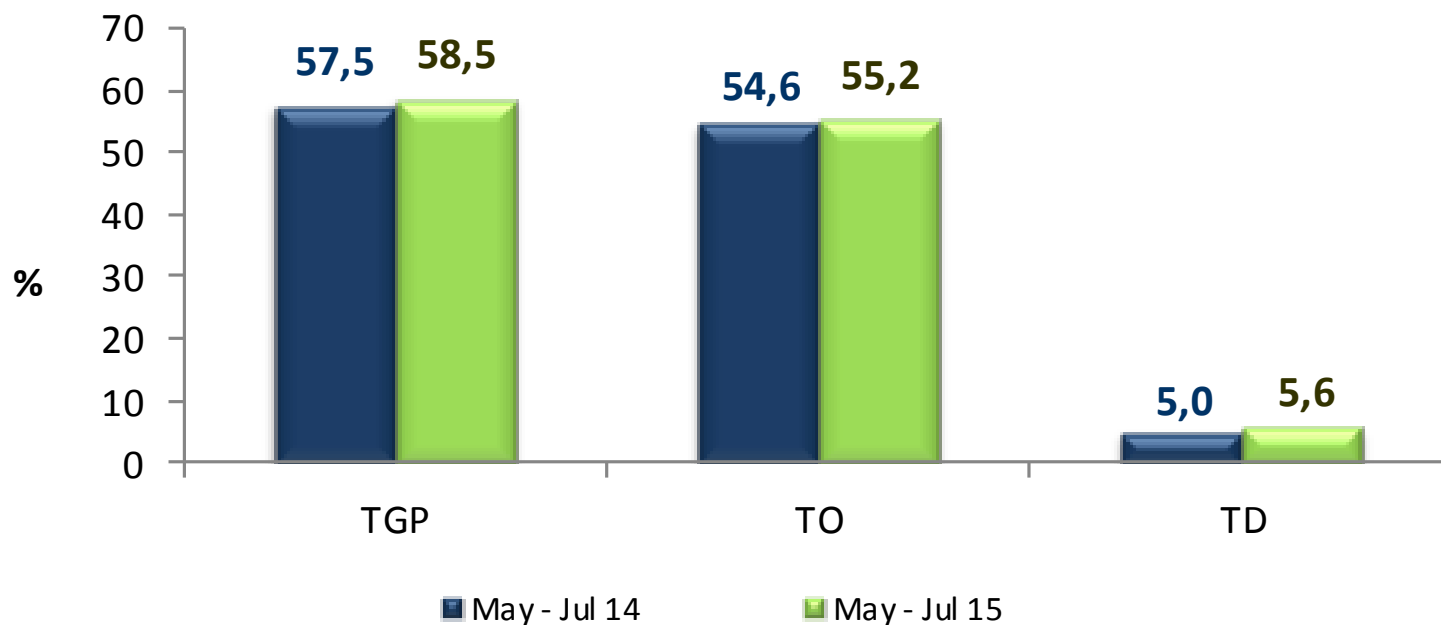


**DANE**  
Para tomar decisiones



La tasa de desempleo en los centros poblados y las zonas rurales dispersas se ubicó en 5,6%, con una alta tasa de ocupación

## Tasa Global de Participación, Ocupación y Desempleo Centros poblados y zonas rurales dispersas • Trimestre móvil



Datos expandidos con proyecciones de población elaboradas con base en los resultados del Censo 2005



# Mercado laboral

**Total Nacional y Total 13 Ciudades  
y Áreas Metropolitanas**

Ramas de actividad  
Mayo - julio 2015



@DANE\_Colombia



/DANEColombia



/DANEColombia



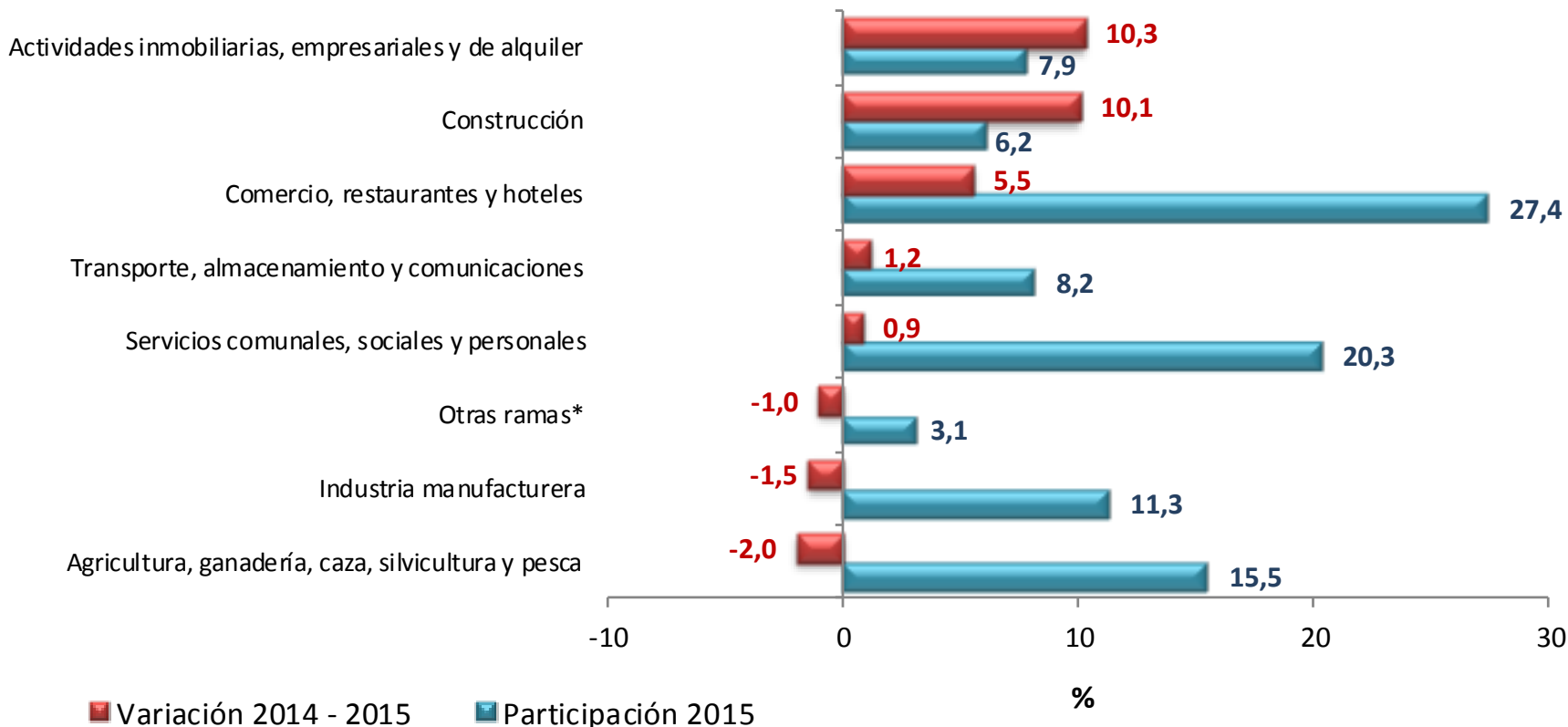
**DANE**  
Para tomar decisiones



# Actividades inmobiliarias, construcción y comercio fueron las ramas que mayor variación presentaron en el empleo

Distribución porcentual y variación de la población ocupada, según ramas de actividad

## Total Nacional • Trimestre móvil mayo – julio 2015



\* Otras ramas: Explotación de minas y canteras, Suministro de electricidad, gas y agua e intermediación financiera

Datos expandidos con proyecciones de población elaboradas, con base en los resultados del Censo 2005

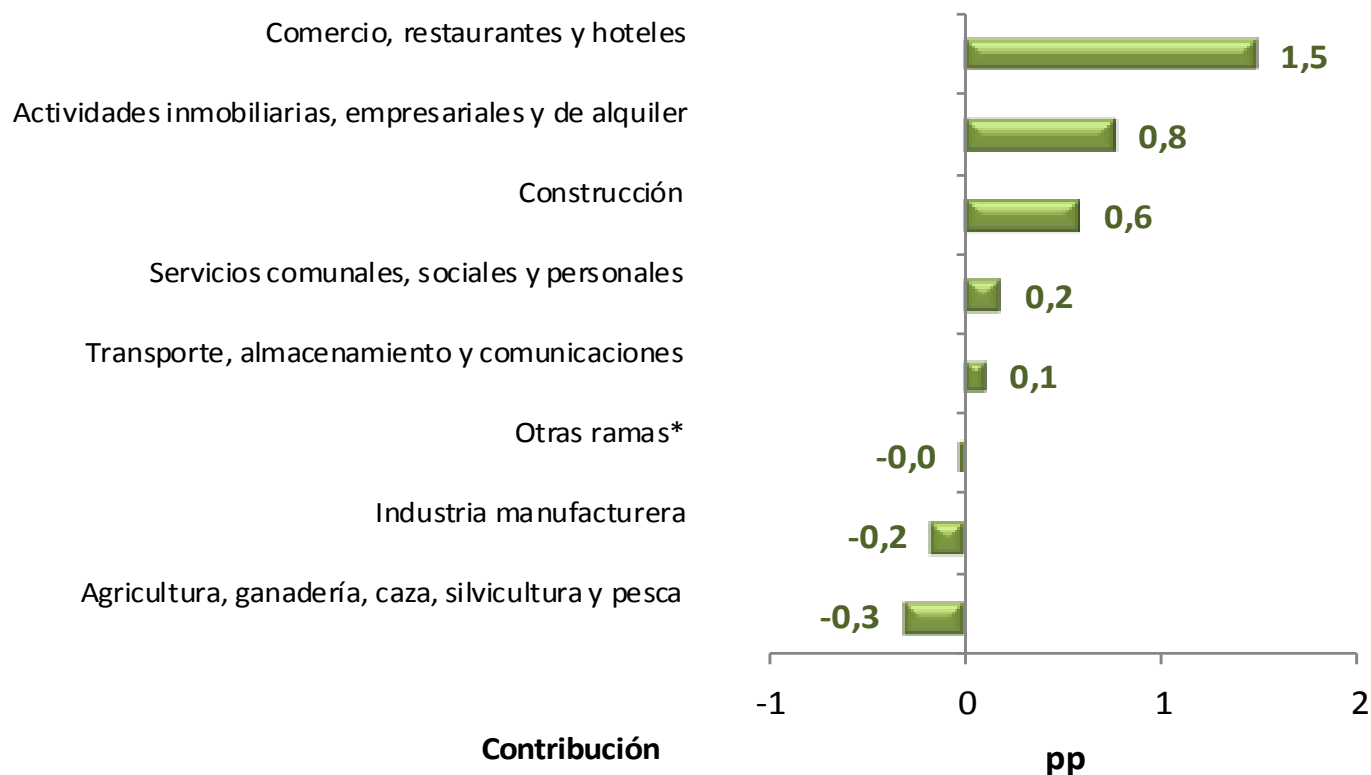


**DANE**  
Para tomar decisiones



# Comercio, actividades inmobiliarias y construcción fueron las ramas que más jalonaron la generación del empleo en el total nacional

Contribución a la variación de la población ocupada, según ramas de actividad  
**Total Nacional** • Trimestre móvil mayo - julio 2015



\* Otras ramas: Explotación de minas y canteras, Suministro de electricidad, gas y agua e intermediación financiera

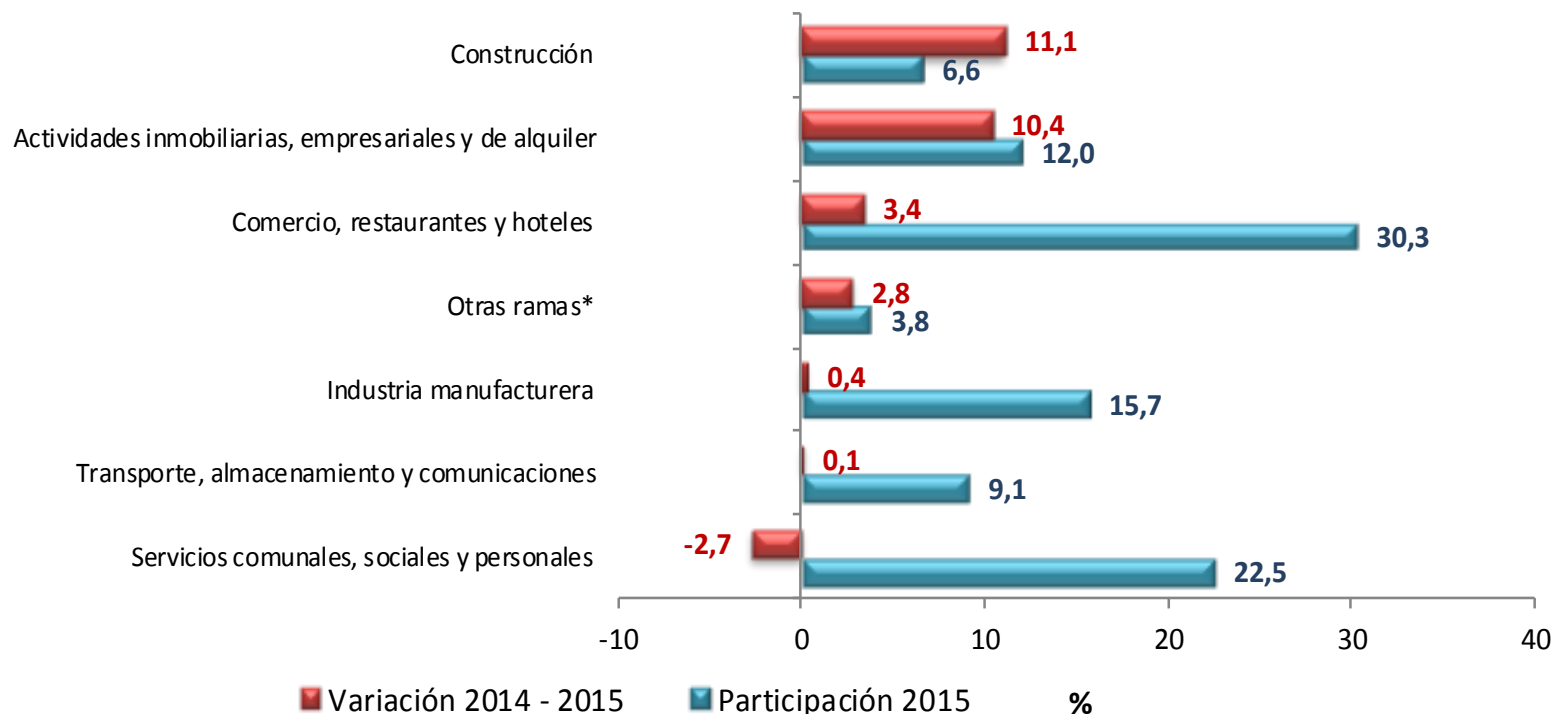
Datos expandidos con proyecciones de población elaboradas, con base en los resultados del Censo 2005



# Construcción, actividades inmobiliarias y comercio fueron las ramas que presentaron las mayores variaciones en la ocupación en las 13 ciudades y áreas metropolitanas

Distribución porcentual y variación de la población ocupada, según ramas de actividad

**Total 13 ciudades y Áreas Metropolitanas (A.M) • Trimestre móvil mayo - julio 2015**



\* Otras ramas: Explotación de minas y canteras, Suministro de electricidad, gas y agua, Intermediación financiera y agricultura, pesca, ganadería, caza y silvicultura  
Datos expandidos con proyecciones de población elaboradas, con base en los resultados del Censo 2005



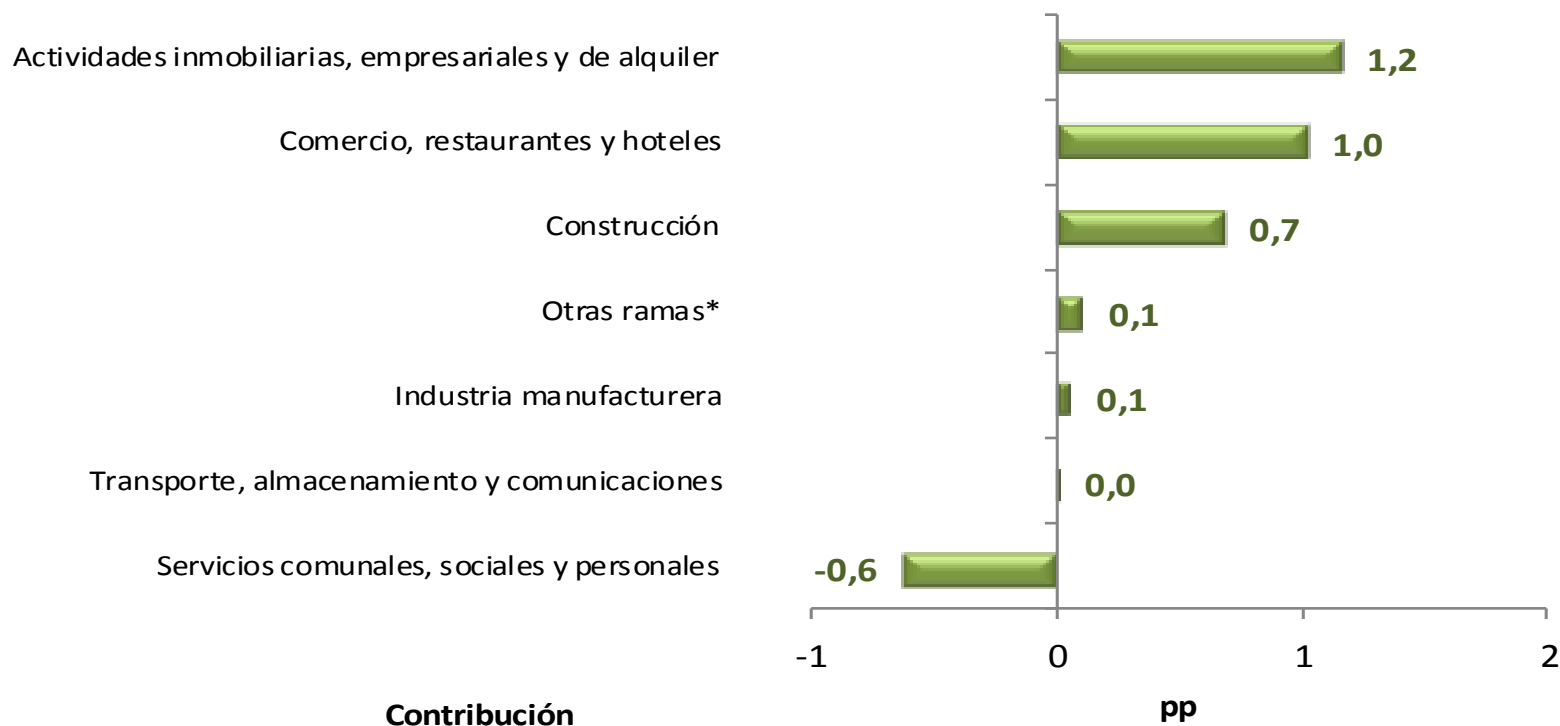
**DANE**  
Para tomar decisiones



# Actividades inmobiliarias, comercio y construcción fueron las ramas que más contribuyeron a la generación de empleo en las 13 ciudades y áreas metropolitanas

Contribución a la variación de la población ocupada, según ramas de actividad

**Total 13 ciudades y Áreas Metropolitanas (A.M.) • Trimestre móvil mayo - julio 2015**



\* Otras ramas: Explotación de minas y canteras, Suministro de electricidad, gas y agua, Intermediación financiera y agricultura, pesca, ganadería, caza y silvicultura  
Datos expandidos con proyecciones de población elaboradas, con base en los resultados del Censo 2005



**DANE**  
Para tomar decisiones





# Mercado laboral

**Total Nacional y Total 13 Ciudades  
y Áreas Metropolitanas**

**Posición ocupacional  
Mayo - julio 2015**



@DANE\_Colombia



/DANEColombia



/DANEColombia



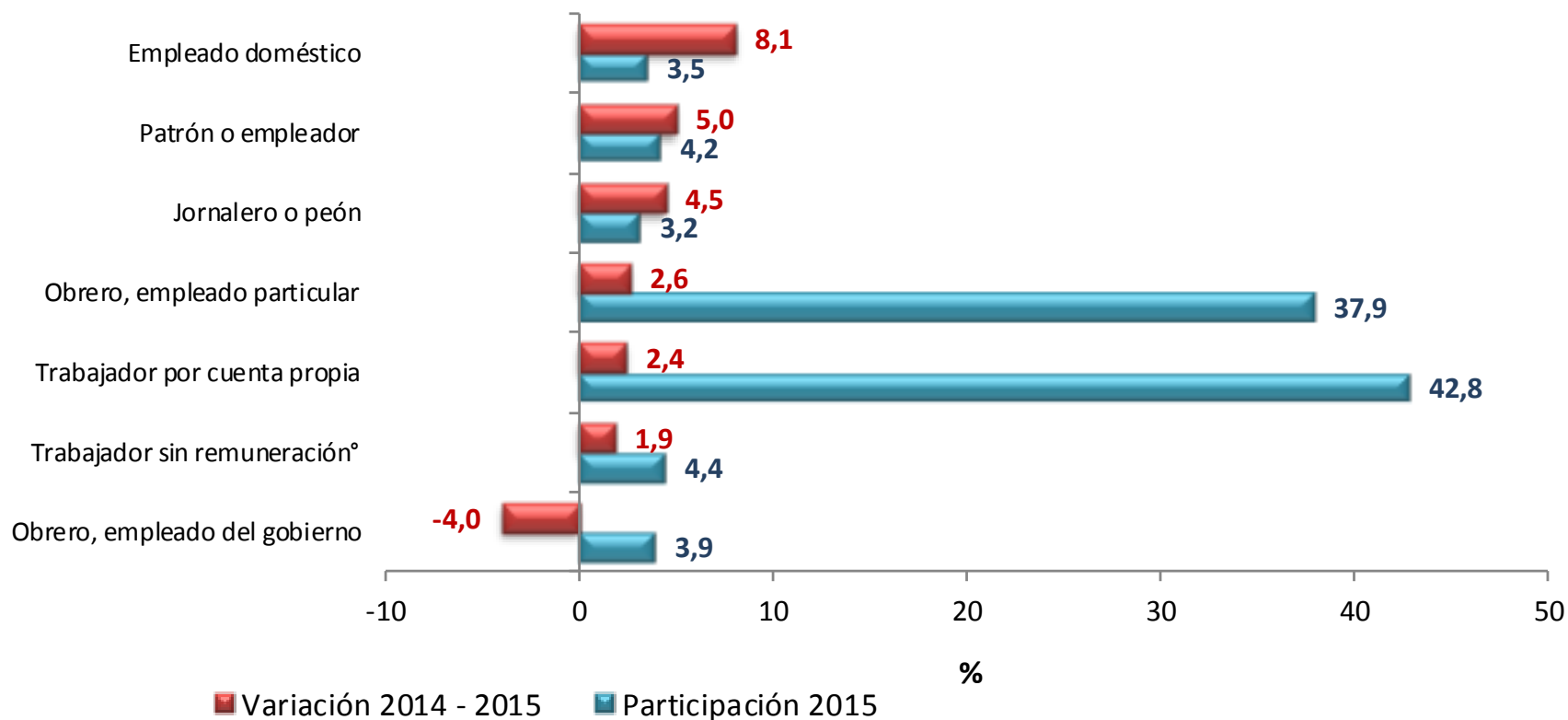
**DANE**  
Para tomar decisiones



El empleo asalariado (formal) creció 2,6% y el trabajo por cuenta propia creció 2,4%

Distribución porcentual y variación de la población ocupada, según posición ocupacional

**Total Nacional** • Trimestre móvil mayo - julio 2015



Nota: Trabajador sin remuneración incluye a los trabajadores familiares sin remuneración y a los trabajadores sin remuneración en empresas de otros hogares.

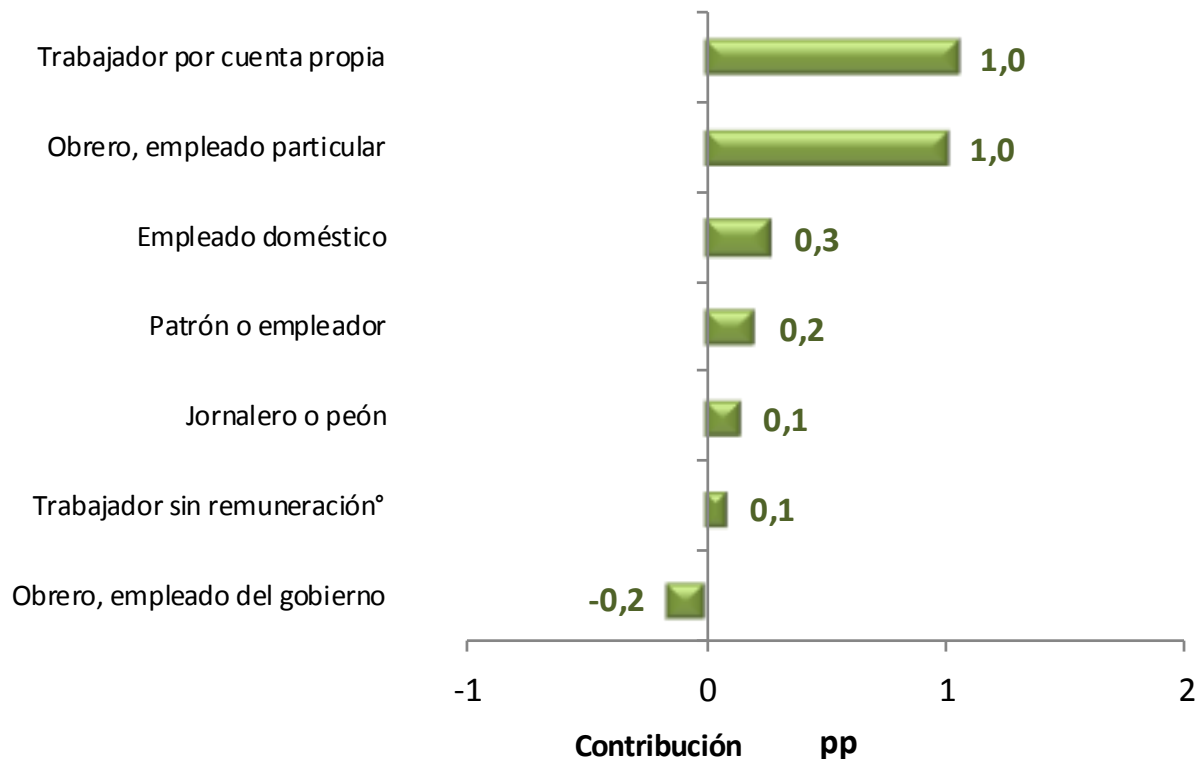


**DANE**  
Para tomar decisiones



# El empleo asalariado (formal) y el empleo por cuenta propia aportaron 1,0 punto porcentual cada uno a la generación de empleo

Contribución a la variación de la población ocupada, según posición ocupacional  
**Total Nacional • Trimestre móvil mayo - julio 2015**



° Trabajador sin remuneración incluye a los trabajadores familiares sin remuneración y a los trabajadores sin remuneración en empresas de otros hogares.

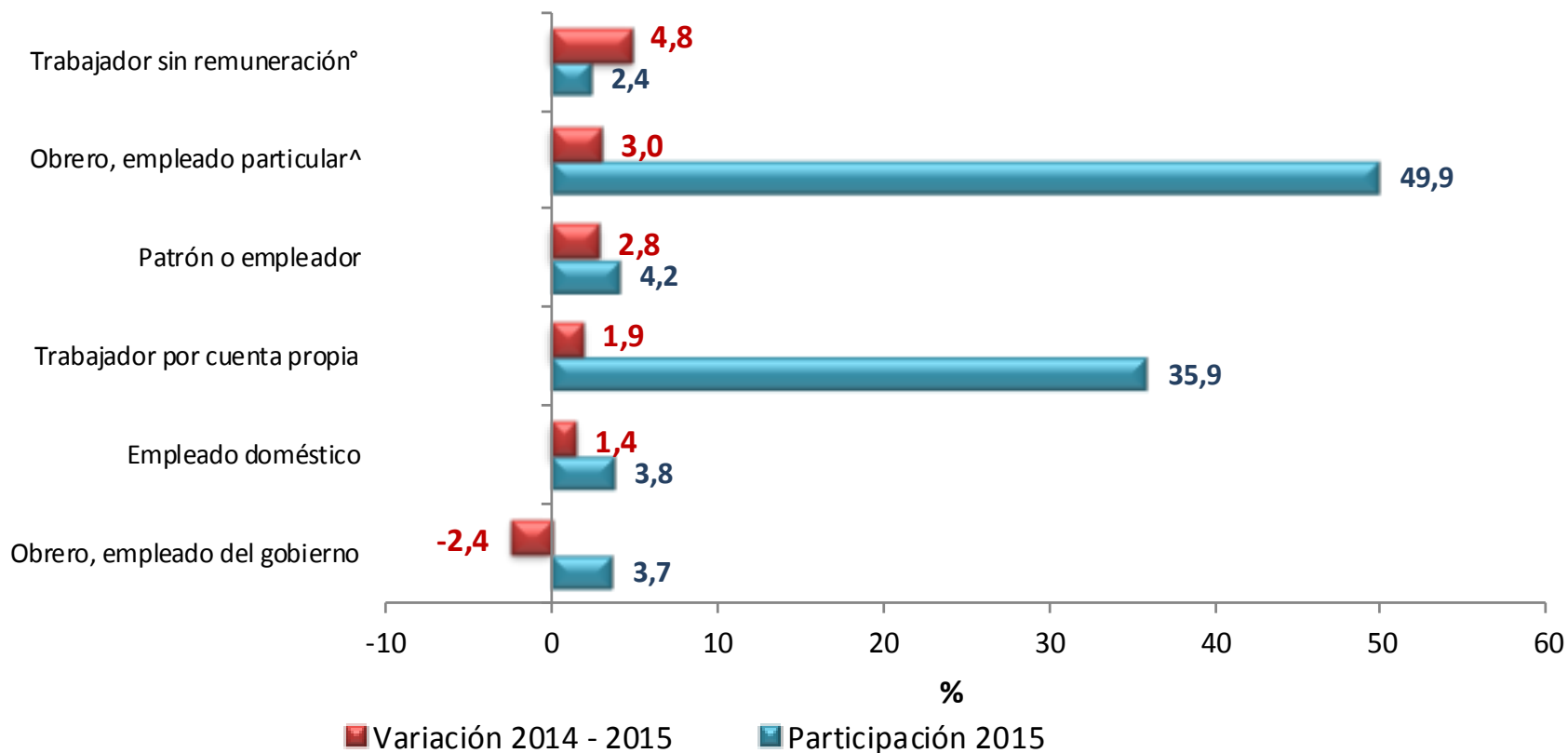


**DANE**  
Para tomar decisiones



# En las 13 ciudades y áreas metropolitanas, el empleo asalariado aumentó 3,0%, mientras que el trabajo por cuenta propia lo hizo en 1,9%

Distribución porcentual y variación de la población ocupada, según posición ocupacional  
**Total 13 ciudades y Áreas Metropolitanas (A.M.)** • Trimestre móvil mayo - julio 2015



° Trabajador sin remuneración incluye a los trabajadores familiares sin remuneración y a los trabajadores sin remuneración en empresas de otros hogares

^ Obrero, empleado particular incluye al Jornalero o Peón



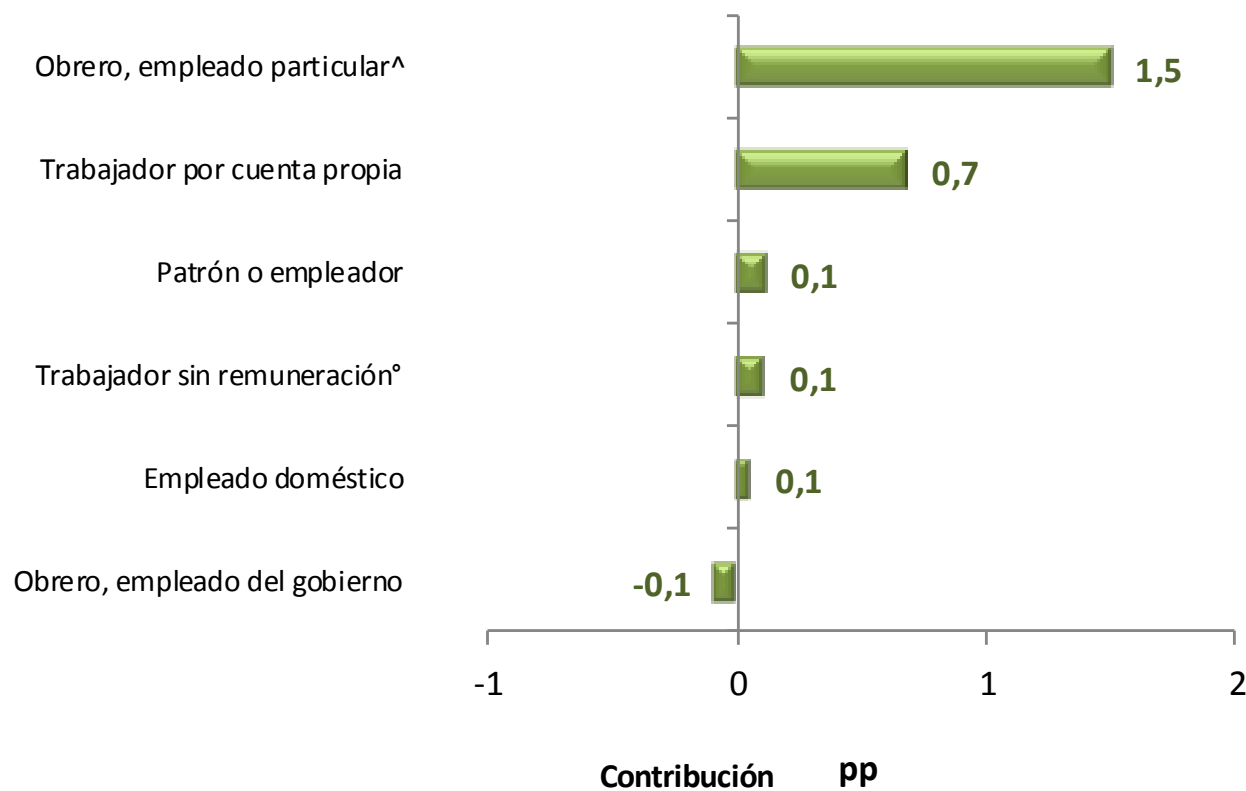
**DANE**  
Para tomar decisiones



# El empleo asalariado (formal) aportó más del doble que el empleo por cuenta propia a la generación de empleo

Contribución a la variación de la población ocupada,  
según posición ocupacional

**Total 13 ciudades y Áreas Metropolitanas (A.M.) • Trimestre móvil mayo - julio 2015**



<sup>°</sup> Trabajador sin remuneración incluye a los trabajadores familiares sin remuneración y a los trabajadores sin remuneración en empresas de otros hogares

<sup>^</sup> Obrero, empleado particular incluye al Jornalero o Peón

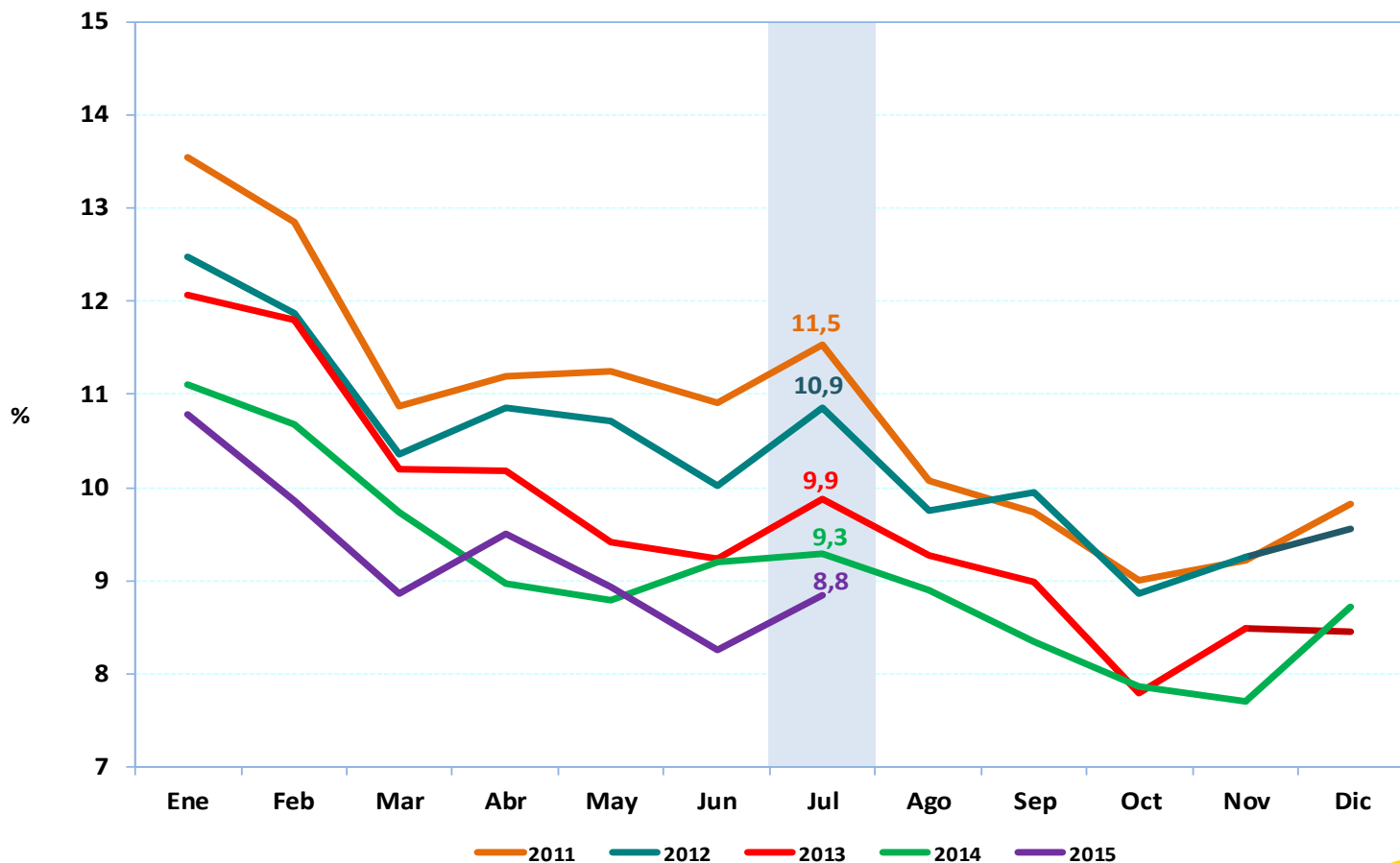


**DANE**  
Para tomar decisiones



La tasa de desempleo es la más baja de los últimos 15 años, continúa disminuyendo y es el tercer julio consecutivo en que se registra tasa de un dígito

## Tasa de desempleo Total nacional, serie mensual (2011 – 2015)





**TODOS POR UN  
NUEVO PAÍS**

PAZ EQUIDAD EDUCACIÓN