

# MERCADO LABORAL

Principales Resultados

JULIO 2017



**DANE**  
Para tomar decisiones

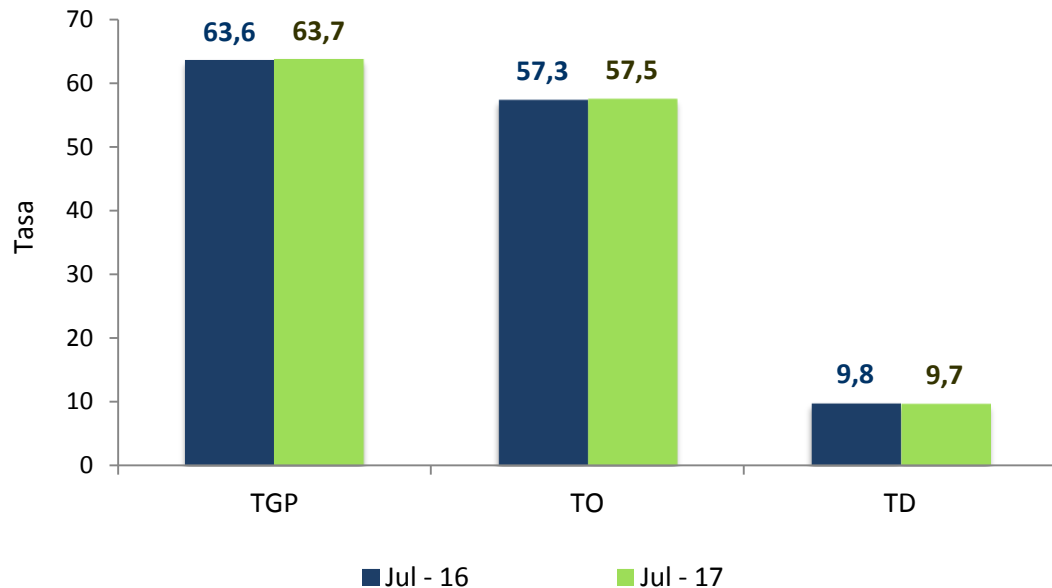
# MERCADO LABORAL

Nacional

**Julio 2017**

En este dominio de estudio no se incluye la población de los nuevos departamentos (Constitución de 1991).

## Tasa global de participación, ocupación y desempleo Total nacional - mensual



En julio de 2017  
la tasa de  
desempleo se  
mantuvo en un  
dígito y se  
ubicó en 9,7 %.

Datos expandidos con proyecciones de población elaboradas con base en los resultados del Censo 2005.

Fuente: DANE - GEIH

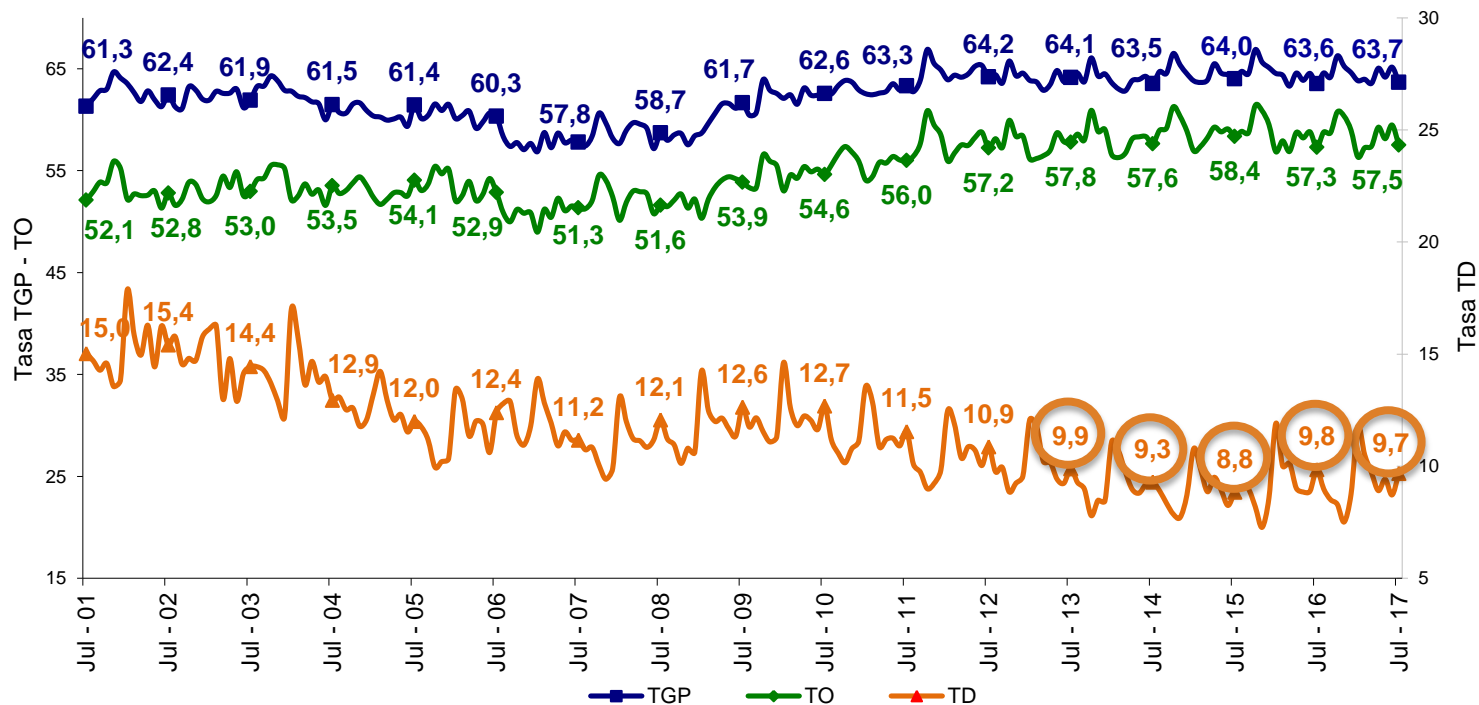


**DANE**  
Para tomar decisiones

# Tasa global de participación, ocupación y desempleo

## Total nacional – Mensual

### Julio 2001 – 2017



Con la tasa de desempleo de julio 2017 se completan cinco periodos con tasa en un dígito.

Datos expandidos con proyecciones de población elaboradas con base en los resultados del Censo 2005.

Fuente: DANE - GEIH



**DANE**  
Para tomar decisiones

# Población ocupada, desocupada e inactiva Total nacional

## Mes

Población Total nacional	Julio		Variación	
	2016	2017	Absoluta	%
Ocupados	21.700	22.073	373	1,7
Desocupados	2.370	2.364	-5	-0,2
Inactivos	13.802	13.938	136	1,0

Entre julio de 2016 y julio de 2017, **373 mil personas más** se encontraban ocupadas

Nota: Resultado en miles. Por efecto de redondeo en miles, los totales pueden diferir ligeramente.  
Datos expandidos con proyecciones de población elaboradas con base en los resultados del Censo 2005.

# Distribución porcentual, variación y contribución a la variación de la población ocupada según dominio geográfico

Total nacional

**Mes**

Dominio geográfico	Distribución (%)	Variación (%)	Contribución (p.p.)
<b>Total nacional</b>	<b>100,0</b>	<b>1,7</b>	<b>1,7</b>
Centros poblados y rural disperso	21,8	5,6	1,2
Otras cabeceras	24,6	2,4	0,6
10 ciudades	5,4	2,2	0,1
13 ciudades y áreas metropolitanas	48,2	-0,3	-0,2

**Centros poblados y rural disperso** fue el dominio geográfico que más contribuyó a la ocupación en el mes de julio de 2017

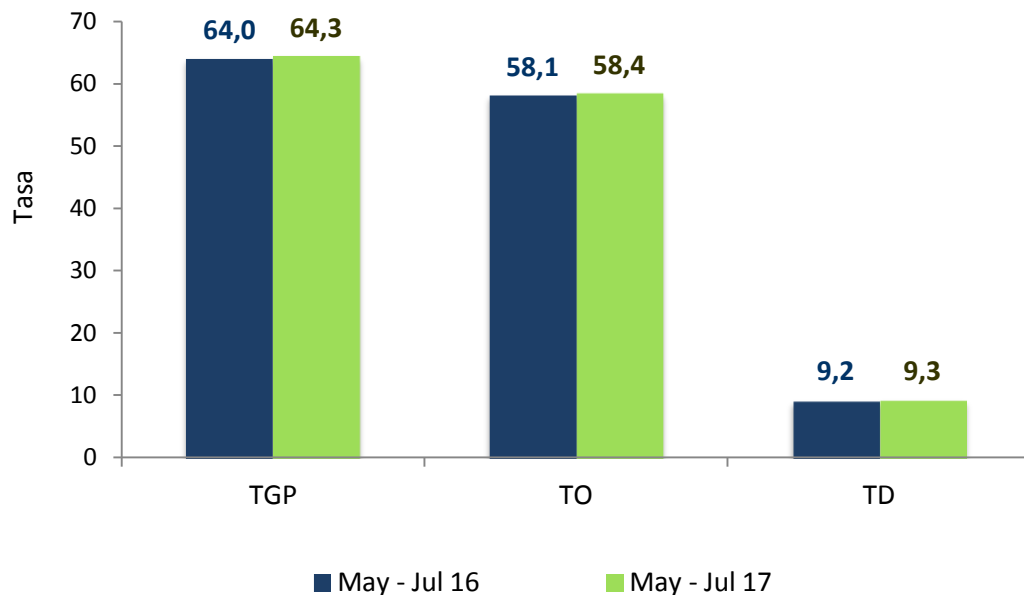
p.p: puntos porcentuales.

Datos expandidos con proyecciones de población elaboradas con base en los resultados del Censo 2005.

Fuente: DANE - GEIH



## Tasa global de participación, ocupación y desempleo Total nacional – trimestre móvil



En el trimestre móvil mayo – julio 2017, la **tasa de desempleo se ubicó en 9,3 %.**

Datos expandidos con proyecciones de población elaboradas con base en los resultados del Censo 2005.

Fuente: DANE - GEIH



DANE  
Para tomar decisiones

# MERCADO LABORAL

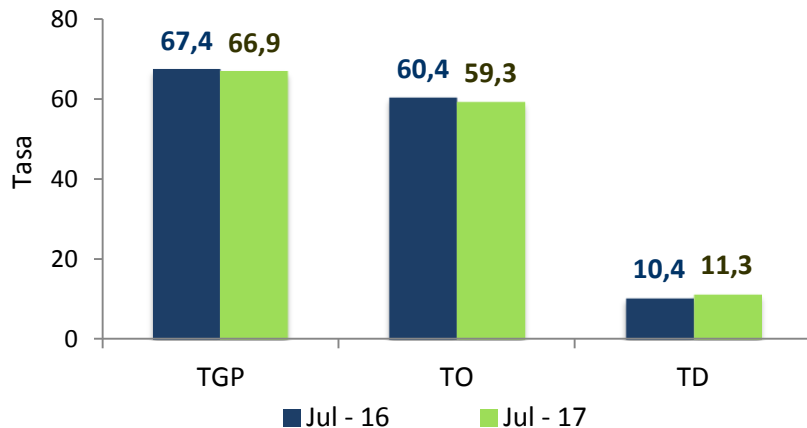
13 ciudades y Áreas Metropolitanas

Julio 2017

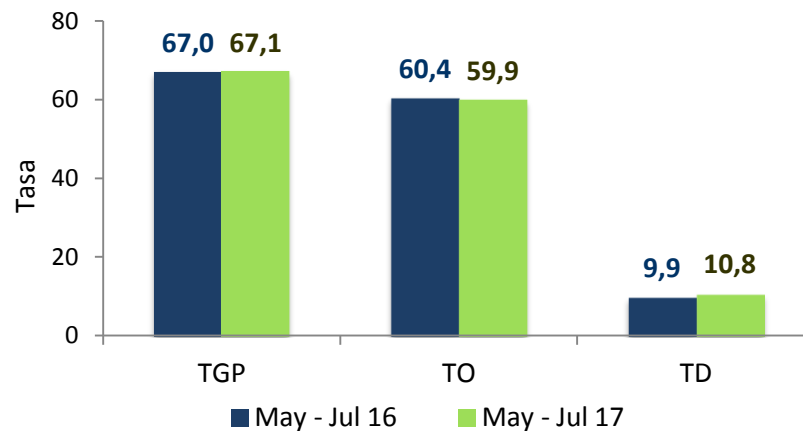


## Tasa global de participación, ocupación y desempleo Total 13 ciudades y Áreas Metropolitanas (A.M.)

### Mensual



### Trimestre móvil



Para julio de 2017 en las 13 ciudades y A.M.,  
la tasa de desempleo fue **11,3 %**.

En el trimestre móvil mayo – julio 2017, la tasa de desempleo se ubicó en **10,8 %**.

Datos expandidos con proyecciones de población elaboradas con base en los resultados del Censo 2005.

Fuente: DANE - GEIH



**DANE**  
Para tomar decisiones

# Indicadores de mercado laboral por ciudad

## Trimestre móvil mayo – julio 2017

Mayo – julio 2017					
CIUDAD	TGP	TO	TD (2017)	TD (2016)	VARIACIÓN TD
Quibdó	58,4	48,7	16,6	17,0	-
Cúcuta AM	63,5	53,2	16,3	15,4	+
Armenia	65,1	55,8	14,2	14,2	=
Riohacha	63,4	54,7	13,7	12,8	+
Villavicencio	68,5	59,4	13,2	11,7	+
Florencia	60,0	52,5	12,4	12,9	-
Valledupar	63,0	55,2	12,4	11,4	+
Cali AM	67,9	59,6	12,3	10,8	+
Ibagué	64,8	56,9	12,1	11,8	+
Neiva	67,3	59,3	11,8	11,2	+
Popayán	58,9	52,1	11,5	12,5	-
Montería	67,3	59,7	11,3	9,4	+
<b>Total 23 ciudades y AM</b>	<b>66,6</b>	<b>59,4</b>	<b>10,8</b>	<b>10,1</b>	<b>+</b>
Bogotá DC	69,3	61,8	10,8	9,0	+
<b>Total 13 ciudades y AM</b>	<b>67,1</b>	<b>59,9</b>	<b>10,8</b>	<b>9,9</b>	<b>+</b>
Cartagena	57,5	51,3	10,7	8,3	+
Medellín AM	66,1	59,2	10,4	10,7	-
Manizales AM	60,9	54,5	10,4	10,4	=
Tunja	63,4	56,9	10,3	10,4	-
Pereira AM	66,9	60,7	9,3	11,0	-
Sincelejo	63,4	57,6	9,2	10,7	-
Pasto	69,0	62,8	9,0	9,8	-
Barranquilla AM	64,6	58,9	8,8	9,0	-
Santa Marta	59,7	54,6	8,5	10,3	-
Bucaramanga AM	70,5	65,5	7,1	8,5	-

Fuente: DANE - GEIH

**11 ciudades** presentaron **variación negativa** en la tasa de desempleo.

**6 de las 23 ciudades** presentaron tasas de desempleo de un dígito.

### Notas:

- Datos expandidos con proyecciones de población elaboradas con base en los resultados del Censo 2005.
- El total de las 23 ciudades no incluye San Andrés por tener una distribución de la muestra diferente.



**DANE**  
Para tomar decisiones

# MERCADO LABORAL

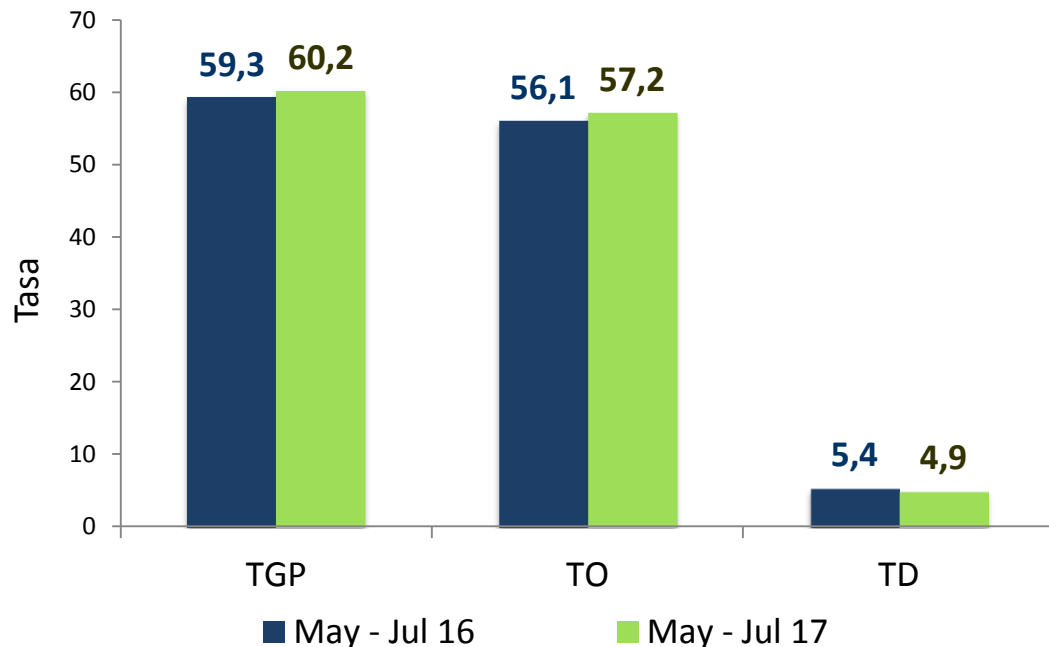
Centro poblados y rural disperso

Mayo – julio 2017

# Tasa global de participación, ocupación y desempleo Centros poblados y rural disperso

## Trimestre móvil

### Mayo – julio (2016 – 2017)



La tasa de desempleo en los centros poblados y rural disperso fue 4,9 %.

La menor tasa para los trimestres móviles mayo - julio desde que hay cifras comparables (2001).

Datos expandidos con proyecciones de población elaboradas con base en los resultados del Censo 2005.

Fuente: DANE - GEIH



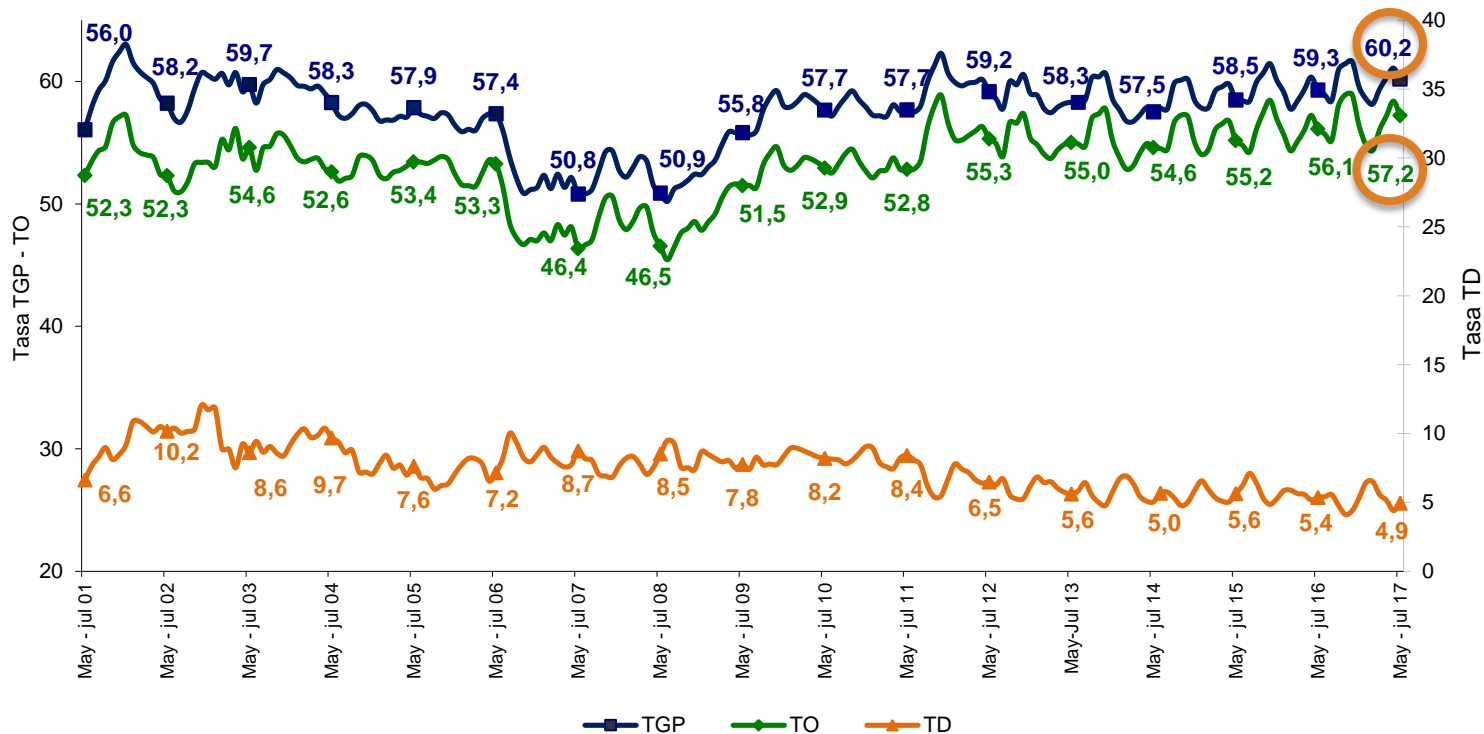
DANE  
Para tomar decisiones

# Tasa global de participación, ocupación y desempleo

## Centros poblados y rural disperso

### Trimestre móvil

### Mayo – julio (2001 – 2017)



La tasa de desempleo en los centros poblados y rural disperso estuvo acompañada de la **mayor tasa de participación y ocupación** para los trimestres móviles mayo - julio desde que hay cifras comparables (2001).

Datos expandidos con proyecciones de población elaboradas con base en los resultados del Censo 2005.

# MERCADO LABORAL

Ramas de actividad

Mayo – julio 2017

**Total nacional**

Distribución porcentual, variación y contribución a la variación de la población ocupada según ramas de actividad

## Total nacional

### Trimestre móvil mayo – julio 2017

Rama de actividad	Distribución (%)	Variación (%)	Contribución (p.p)
<b>Total nacional</b>	<b>100,0</b>	<b>1,8</b>	<b>1,8</b>
Agricultura, ganadería, caza, silvicultura y pesca	16,7	5,6	0,9
Actividades inmobiliarias, empresariales y de alquiler	8,0	5,8	0,5
Industria manufacturera	11,4	3,7	0,4
Transporte, almacenamiento y comunicaciones	8,0	2,6	0,2
Servicios comunales, sociales y personales	19,6	1,0	0,2
Otras ramas*	3,1	5,2	0,2
Construcción	6,2	-0,7	0,0
Comercio, hoteles y restaurantes	27,0	-1,7	-0,5

**Agricultura y actividades inmobiliarias** fueron las ramas que presentaron mayor contribución a la ocupación en el trimestre móvil mayo – julio 2017

p.p: puntos porcentuales

Otras ramas\*: Explotación de minas y canteras, Suministro de electricidad, gas y agua, Intermediación financiera.

Datos expandidos con proyecciones de población elaboradas con base en los resultados del Censo 2005.

# MERCADO LABORAL

Ramas de actividad

Mayo – julio 2017

Total 13 ciudades y Áreas Metropolitanas



Distribución porcentual, variación y contribución a la variación de la población ocupada según ramas de actividad

## Total 13 ciudades y Áreas Metropolitanas (A.M.)

Trimestre móvil mayo – julio 2017

Rama de actividad	Distribución (%)	Variación (%)	Contribución (p.p)
<b>Total 13 ciudades y áreas metropolitanas</b>	<b>100,0</b>	<b>0,5</b>	<b>0,5</b>
Actividades inmobiliarias, empresariales y de alquiler	12,4	6,5	0,8
Servicios comunales, sociales y personales	22,8	2,9	0,7
Transporte, almacenamiento y comunicaciones	9,1	-0,4	0,0
Otras ramas*	3,6	-3,9	-0,1
Construcción	6,6	-2,5	-0,2
Industria manufacturera	15,2	-1,5	-0,2
Comercio, hoteles y restaurantes	30,2	-1,0	-0,3

**Actividades inmobiliarias y empresariales, y servicios comunales** fueron las ramas que presentaron mayor contribución a la variación de los ocupados en las 13 ciudades y A.M.

p.p: puntos porcentuales

Otras ramas\*: Explotación de minas y canteras, Suministro de electricidad, gas y agua, Intermediación financiera y Agricultura, ganadería, caza, silvicultura y pesca.

Datos expandidos con proyecciones de población elaboradas con base en los resultados del Censo 2005.



**DANE**  
Para tomar decisiones

# POSICIÓN OCUPACIONAL

Total nacional

Mayo – julio 2017

# Distribución porcentual, variación y contribución a la variación de la población ocupada según posición ocupacional

## Total nacional

### Trimestre móvil mayo – julio 2017

Posición ocupacional	Distribución (%)	Variación (%)	Contribución (p.p)
<b>Total nacional</b>	<b>100,0</b>	<b>1,8</b>	<b>1,8</b>
Trabajador por cuenta propia	43,6	2,2	0,9
Jornalero o peón	3,3	18,1	0,5
Obrero, empleado particular	38,4	1,0	0,4
Trabajador sin remuneración°	4,1	5,0	0,2
Empleado doméstico	3,1	5,3	0,2
Obrero, empleado del gobierno	3,8	-4,8	-0,2
Patrón o empleador	3,6	-5,3	-0,2

El empleo asalariado (formal) aportó **0,4 puntos porcentuales** y el trabajo por cuenta propia aportó **0,9 puntos porcentuales** al crecimiento de la ocupación

p.p: Puntos porcentuales

Trabajador sin remuneración° incluye a los trabajadores familiares sin remuneración y a los trabajadores sin remuneración en empresas de otros hogares.

Datos expandidos con proyecciones de población elaboradas con base en los resultados del Censo 2005.

# POSICIÓN OCUPACIONAL

Total 13 ciudades y Áreas Metropolitanas

Mayo – julio 2017

Distribución porcentual, variación y contribución a la variación de la población ocupada según posición ocupacional

## Total 13 ciudades y Áreas Metropolitanas (A.M.)

Trimestre móvil mayo – julio 2017

Posición ocupacional	Distribución (%)	Variación (%)	Contribución (p.p)
<b>Total 13 ciudades y áreas metropolitanas</b>	<b>100,0</b>	<b>0,5</b>	<b>0,5</b>
Obrero, empleado particular^	51,5	1,6	0,8
Trabajador por cuenta propia	36,3	0,9	0,3
Empleado doméstico	3,4	7,2	0,2
Patrón o empleador	3,5	-5,2	-0,2
Obrero, empleado del gobierno	3,4	-6,9	-0,3
Trabajador sin remuneración°	1,9	-16,1	-0,4

El empleo asalariado (formal) aportó **0,8 puntos porcentuales** y el trabajo por cuenta propia aportó **0,3 puntos porcentuales** al crecimiento de la ocupación

p.p: Puntos porcentuales

Obrero, empleado particular^ incluye al Jornalero o Peón.

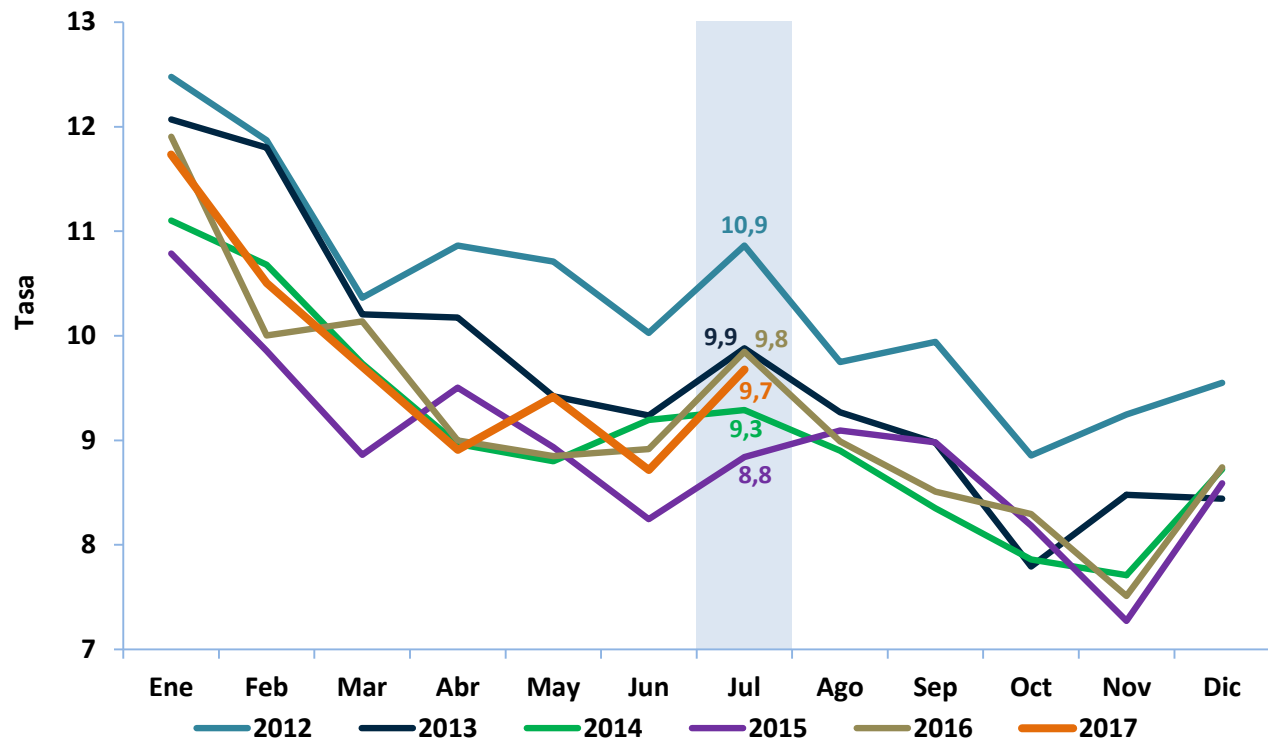
Trabajador sin remuneración° incluye a los trabajadores familiares sin remuneración y a los trabajadores sin remuneración en empresas de otros hogares.

Datos expandidos con proyecciones de población elaboradas con base en los resultados del Censo 2005.

# Tasa de desempleo

## Total nacional

### Serie mensual (2012 – 2017)



En julio de 2017, la tasa de desempleo se ubicó en 9,7% y **mantiene la estacionalidad** característica de este mes.

Datos expandidos con proyecciones de población elaboradas con base en los resultados del Censo 2005.

Fuente: DANE - GEIH





**TODOS POR UN  
NUEVO PAÍS**  
PAZ EQUIDAD EDUCACIÓN



**DANE**  
Para tomar decisiones