

Mercado laboral

Principales resultados

Junio 2015



@DANE_Colombia



/DANEColombia



/DANEColombia



DANE
Para tomar decisiones



Mercado laboral

Nacional

Junio 2015

En este dominio de estudio no se incluye la población de los nuevos departamentos (Constitución de 1991).



@DANE_Colombia



/DANEColombia



/DANEColombia

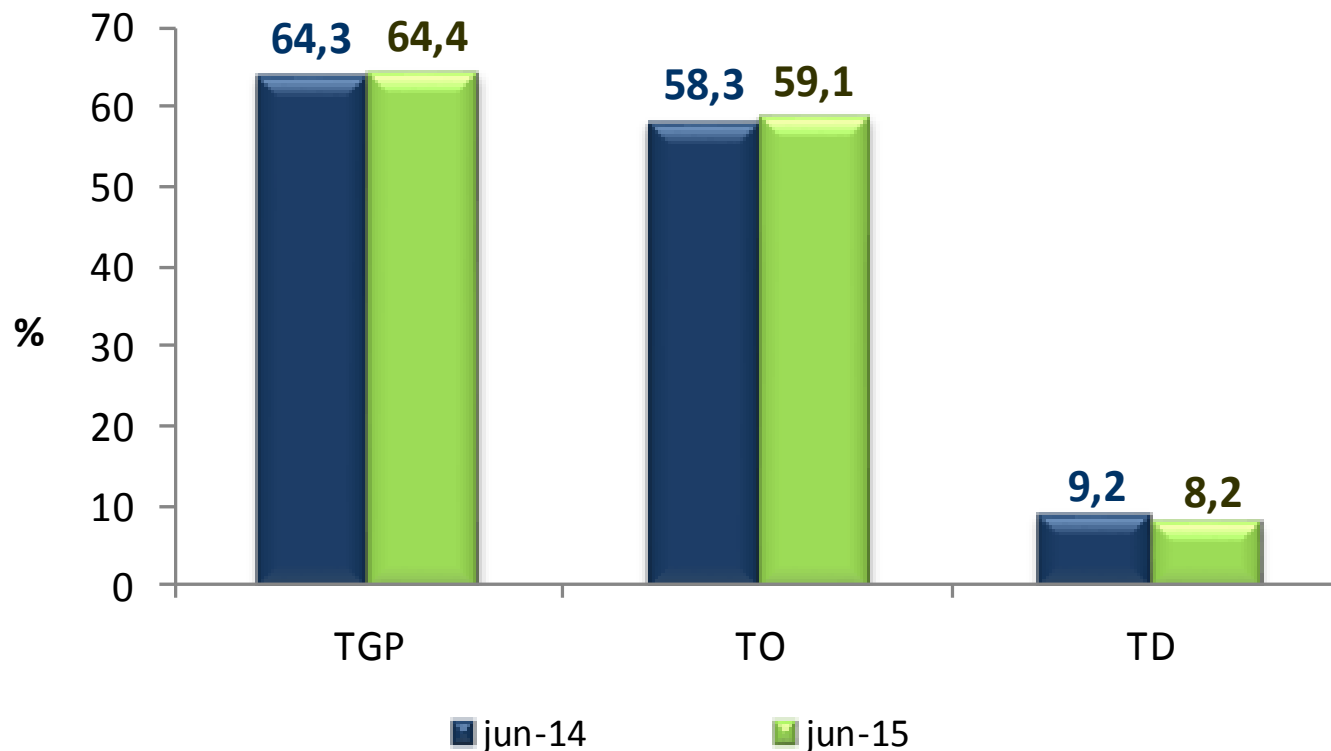


DANE
Para tomar decisiones



En junio de 2015 la tasa de desempleo se ubicó en 8,2%
y continúa en un dígito

Tasa Global de Participación, Ocupación y Desempleo **Total Nacional** • Mensual



Datos expandidos con proyecciones de población elaboradas
con base en los resultados del censo 2005



DANE
Para tomar decisiones



581 mil colombianos más encontraron empleo en el mes de junio de 2015

Población ocupada, desocupada e inactiva **Total nacional • Mes**

Población Total Nacional	Junio		Variación	
	2014	2015	Absoluta	%
Ocupados	21.475	22.056	581	2,7
Desocupados	2.174	1.982	-192	-8,8
Inactivos	13.155	13.283	128	1,0

Fuente: DANE; GEIH

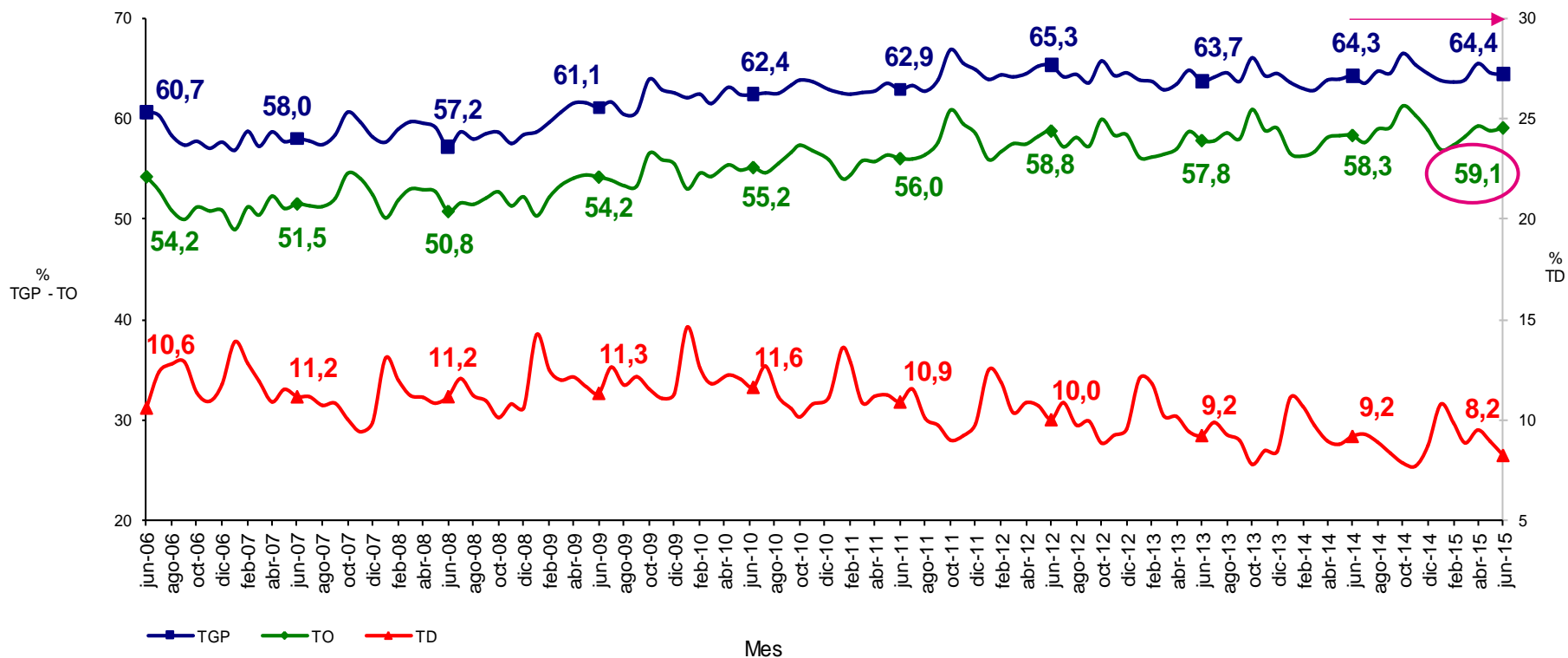
Nota: Resultado en miles. Por efecto de redondeo en miles los totales pueden diferir ligeramente

Nota: Datos expandidos con proyecciones de población elaboradas con base en los resultados del Censo 2005



La tasa de desempleo de junio es la más baja de los últimos 15 años con la tasa de ocupación más alta para ese mes, en el mismo periodo

Tasa global de participación, ocupación y desempleo Total nacional • Mensual Junio 2006 – 2015



Datos expandidos con proyecciones de población elaboradas con base en los resultados del censo 2005



Mercado laboral

TRIMESTRE ABRIL - JUNIO 2015



@DANE_Colombia



/DANEColombia



/DANEColombia

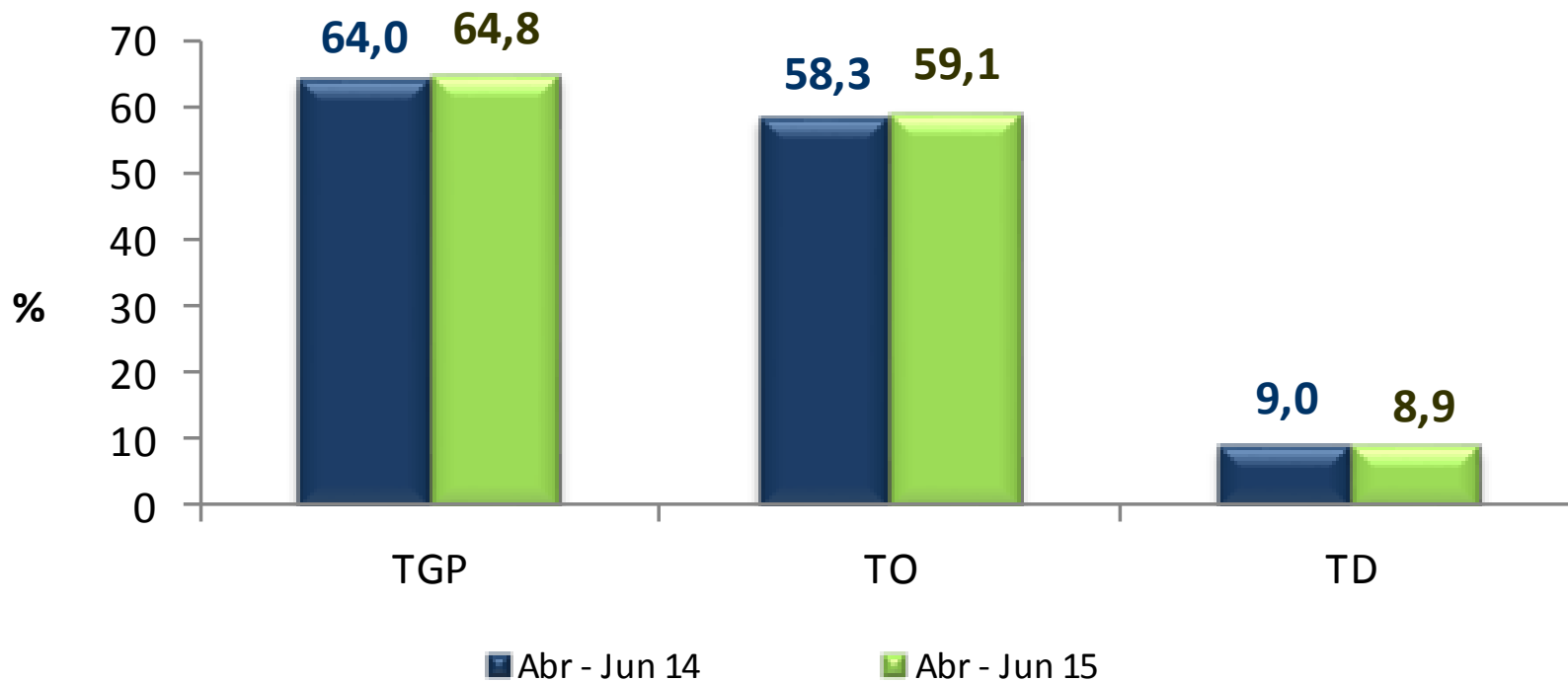


DANE
Para tomar decisiones



En el trimestre abril - junio 2015 la tasa de desempleo se situó en 8,9%, continúa en un dígito y es la más baja de los últimos 15 años

Tasa Global de Participación, Ocupación y Desempleo Total nacional • Trimestre



Datos expandidos con proyecciones de población elaboradas con base en los resultados del censo 2005



DANE
Para tomar decisiones

**TODOS POR UN
NUEVO PAÍS**
PAZ EQUIDAD EDUCACIÓN

598 mil colombianos más encontraron empleo en el trimestre abril – junio de 2015

Población ocupada, desocupada e inactiva **Total nacional** • trimestre

Población Total Nacional	Abril - Junio		Variación	
	2014	2015	Absoluta	%
Ocupados	21.419	22.017	598	2,8
Desocupados	2.115	2.150	35	1,7
Inactivos	13.227	13.111	-116	-0,9

Fuente: DANE; GEIH

Nota: Resultado en miles. Por efecto de redondeo en miles los totales pueden diferir ligeramente

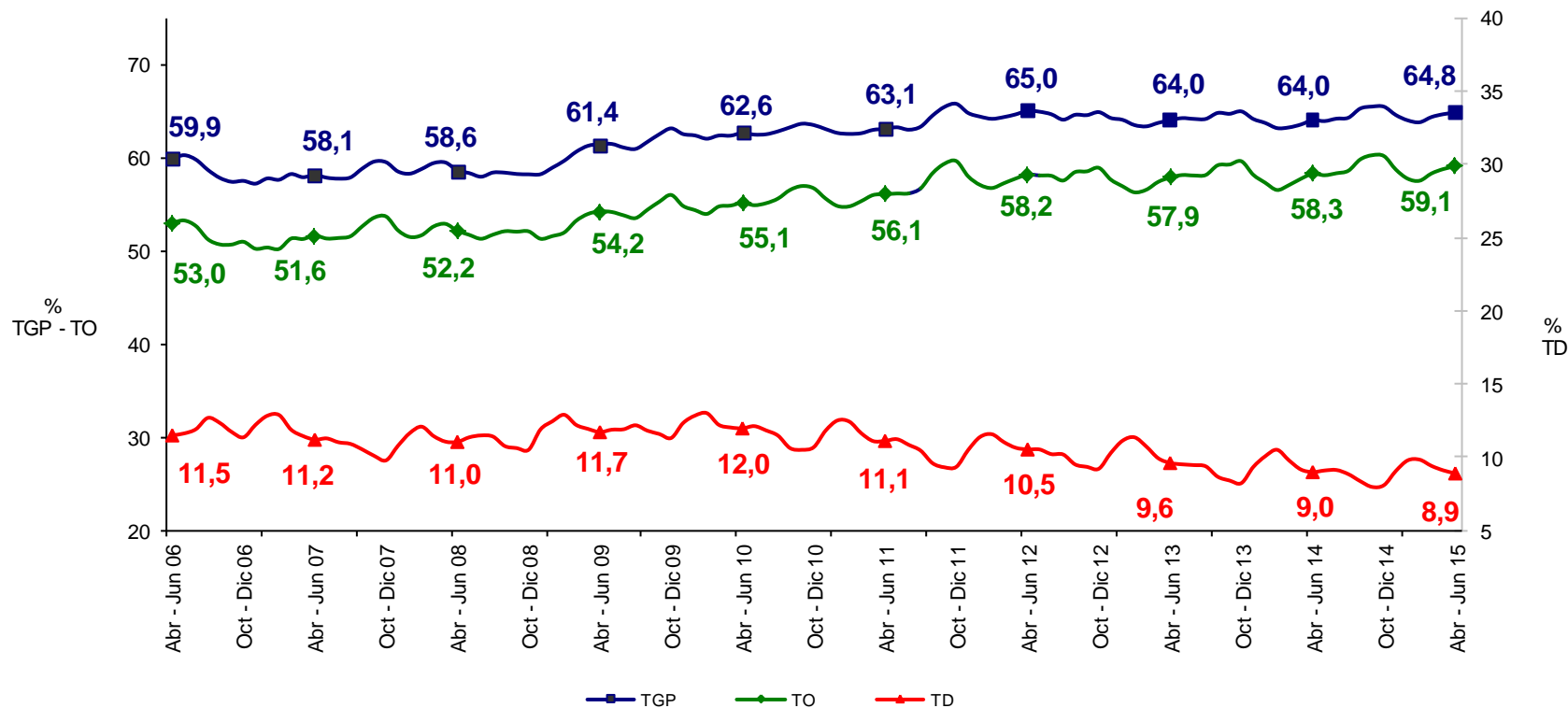
Nota: Datos expandidos con proyecciones de población elaboradas con base en los resultados del Censo 2005

Nota: Promedio mensual para el trimestre



La tasa de desempleo de abril – junio de 2015 es la más baja, con la tasa de ocupación más alta, para este mismo trimestre en los últimos 15 años

Tasa global de participación, ocupación y desempleo Total nacional • Trimestre abril - junio (2006 – 2015)



Datos expandidos con proyecciones de población elaboradas con base en los resultados del censo 2005



DANE
Para tomar decisiones



Mercado laboral

DOCE MESES JULIO 2014 - JUNIO 2015



@DANE_Colombia



/DANEColombia



/DANEColombia

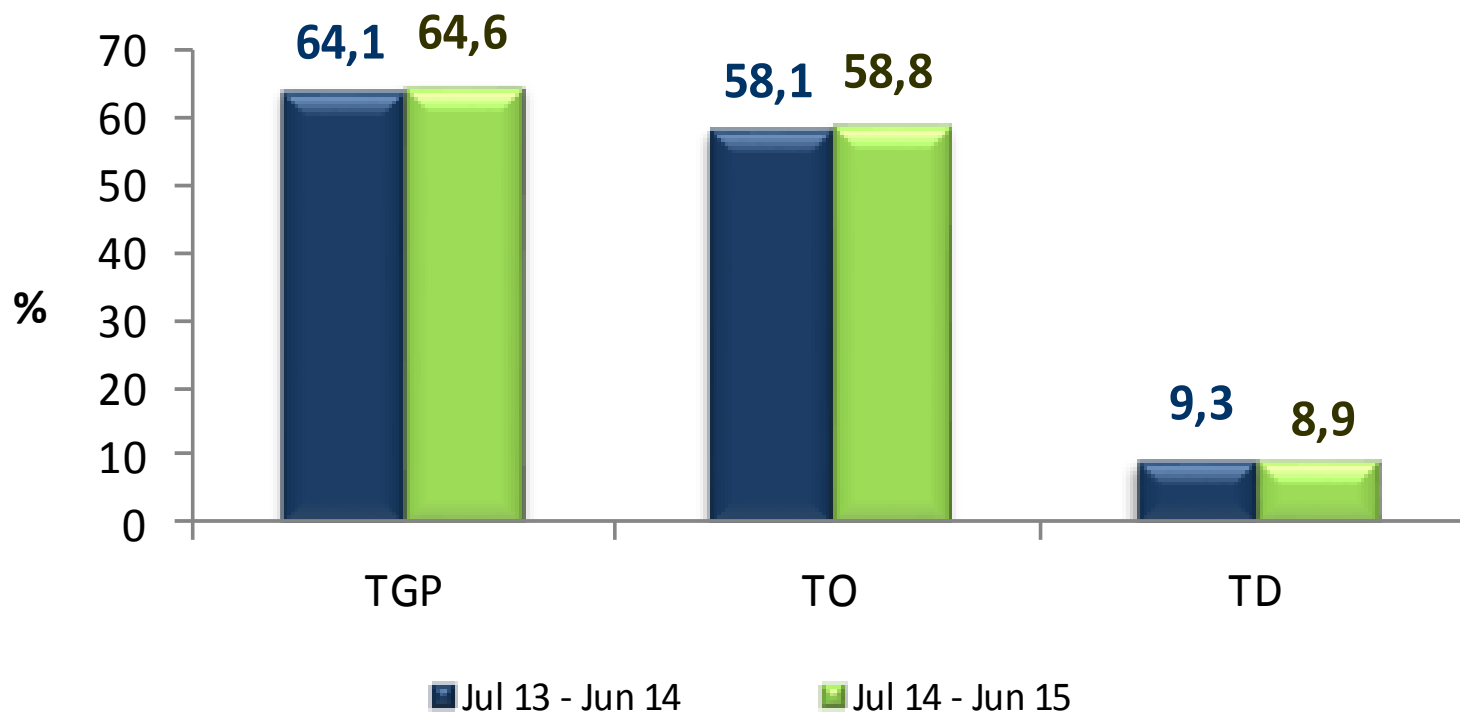


DANE
Para tomar decisiones



En la medición de los últimos 12 meses (móviles), el desempleo completa **22 períodos consecutivos** con tasa de un dígito

Tasa Global de Participación, Ocupación y Desempleo **Total nacional** • Doce meses



Datos expandidos con proyecciones de población elaboradas con base en los resultados del censo 2005



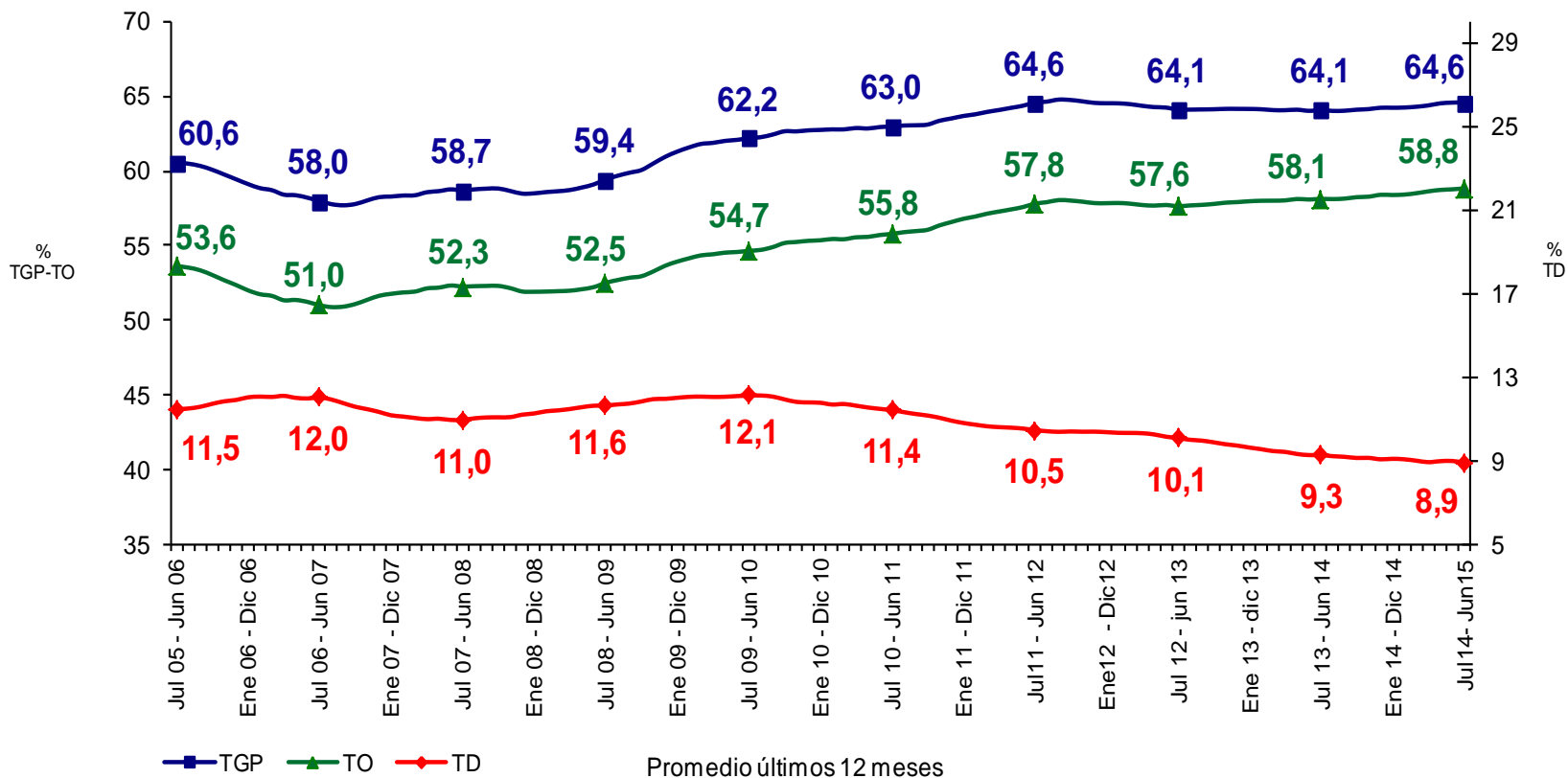
DANE
Para tomar decisiones



En los últimos doce meses (móviles), se presentó la tasa de ocupación más alta y se obtuvo la tasa de desempleo más baja en los últimos 15 años

Tasa global de participación, ocupación y desempleo

Total nacional • promedio doce meses julio - junio (2005 - 2015)



Mercado laboral

**13 ciudades y áreas
metropolitanas**

Junio 2015



@DANE_Colombia



/DANEColombia



/DANEColombia



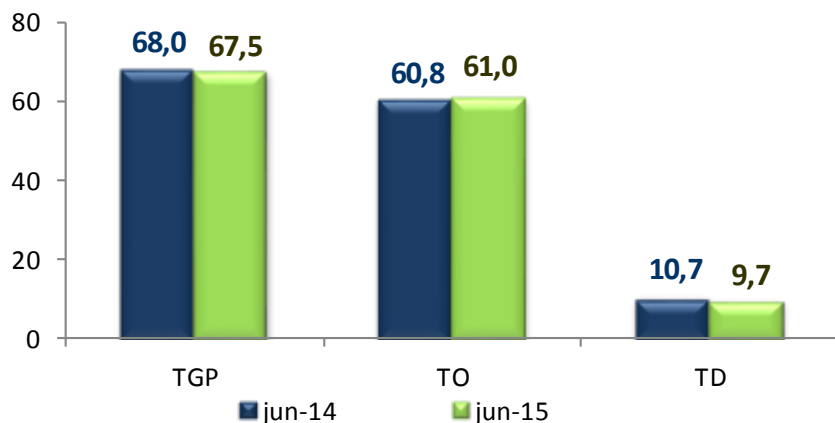
DANE
Para tomar decisiones



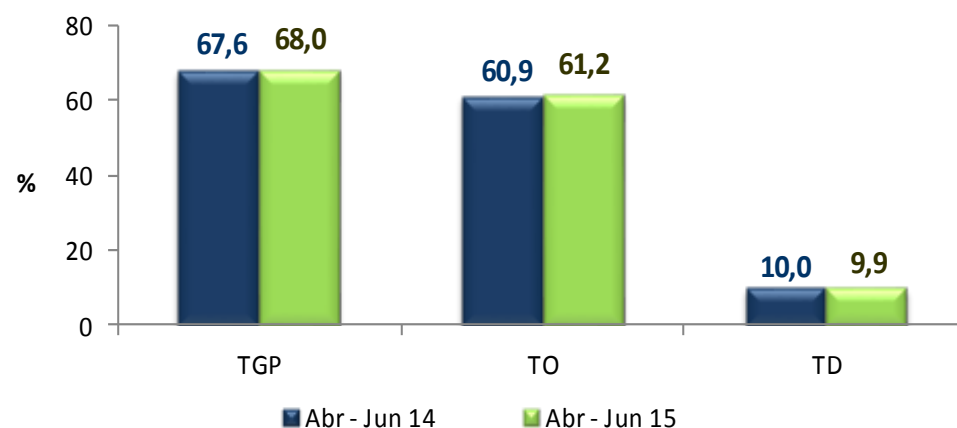
En las 13 ciudades y A.M. se registró tasa de desempleo de un dígito, siendo la más baja en los últimos 15 años para junio y para el trimestre abril – junio de 2015.

Tasa Global de Participación, Ocupación y Desempleo Total 13 ciudades y Áreas Metropolitanas (A.M.)

MENSUAL



TRIMESTRE

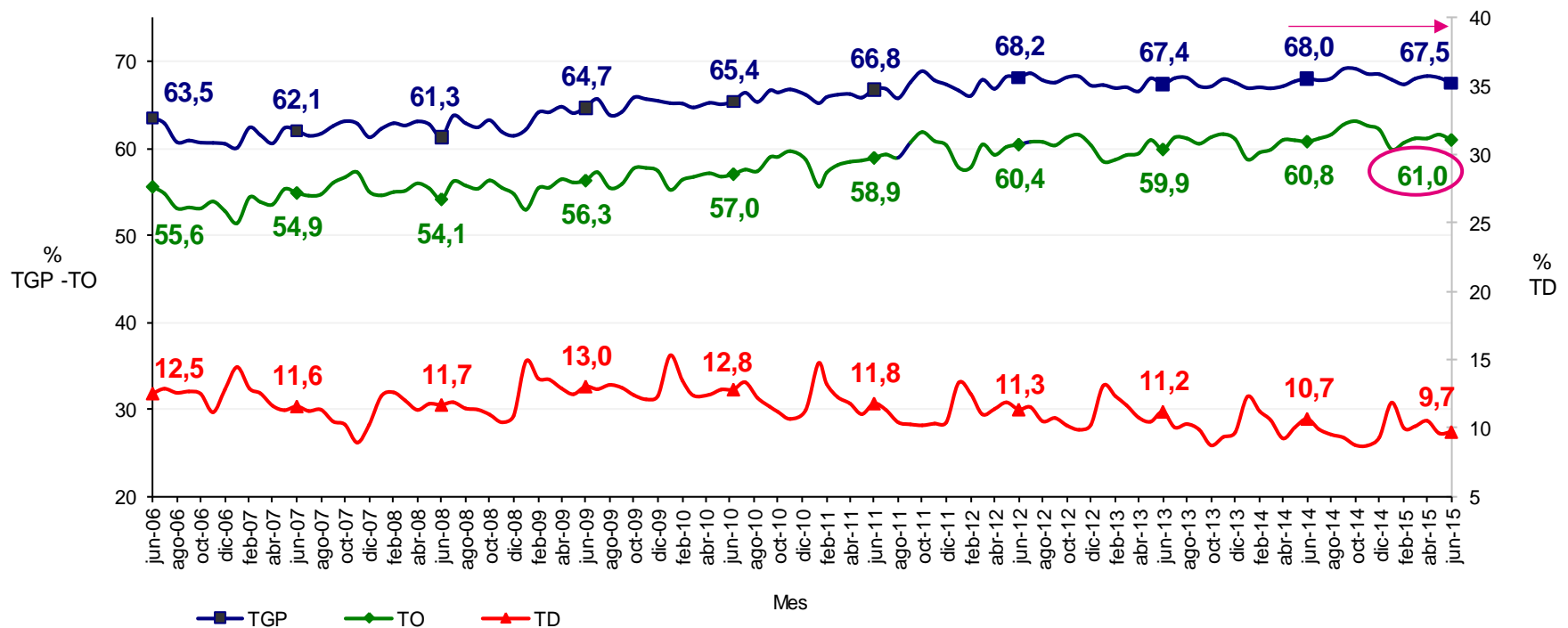


Datos expandidos con proyecciones de población elaboradas con base en los resultados del Censo 2005



Para el mes de junio, en las 13 ciudades y áreas metropolitanas la tasa de desempleo de un dígito, se obtuvo con la tasa de ocupación más alta en los últimos 15 años.

Tasa global de participación, ocupación y desempleo Total 13 ciudades y Áreas Metropolitanas (A.M.) • Mensual (2006–2015)



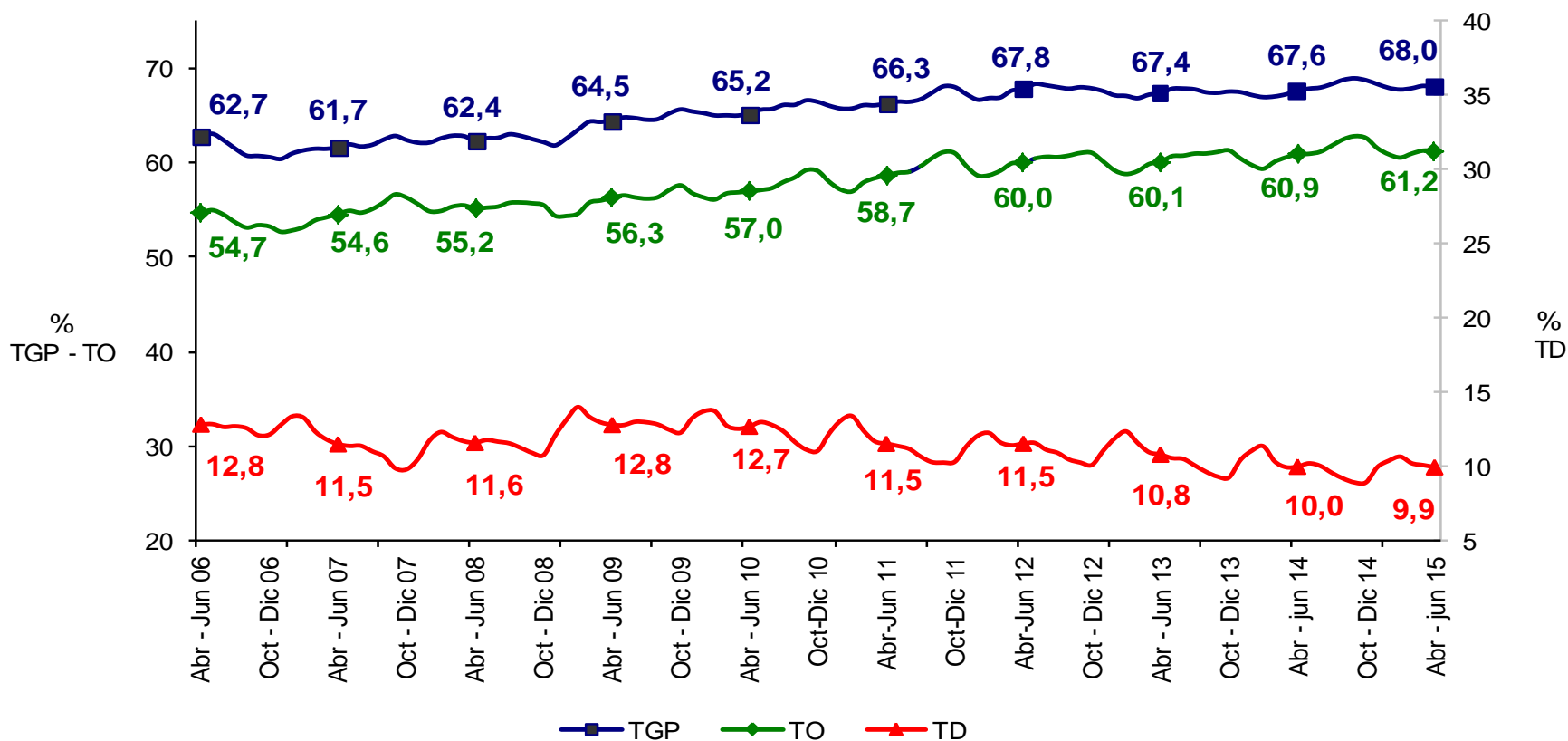
Datos expandidos con proyecciones de población elaboradas con base en los resultados del Censo 2005



Para este trimestre, en las 13 ciudades y áreas metropolitanas se alcanzó la menor tasa de desempleo de los últimos 15 años, con las tasas de participación y ocupación más altas

Tasa global de participación, ocupación y desempleo

Total 13 ciudades y Áreas Metropolitanas (A.M.) • Trimestre abril – junio (2006–2015)



Datos expandidos con proyecciones de población elaboradas con base en los resultados del Censo 2005



Indicadores de mercado laboral por ciudad

Trimestre abril – junio 2015

En **12** de las 23 ciudades
se redujo la tasa de
desempleo.
8 ciudades presentaron
tasa de desempleo de
un dígito.

*El total de las 23 ciudades no incluye San Andrés por tener una distribución de la muestra diferente. Los resultados presentados para San Andrés corresponden al período enero - junio 2015.

Abril - Junio 2015

Ciudad	TGP	TO	TD (2015)	TD (2014)	Variación TD
Armenia	63,9	54,2	15,2	14,8	+
Cúcuta AM	64,0	55,0	14,0	14,9	-
Quibdó	59,1	51,0	13,6	13,5	+
Florencia	61,1	53,0	13,2	12,5	+
Popayán	60,6	52,9	12,8	13,4	-
Pereira AM	64,2	56,1	12,7	14,4	-
Ibagué	67,9	59,5	12,3	13,4	-
Cali AM	67,5	59,4	12,0	13,6	-
Tunja	64,7	57,3	11,4	11,0	+
Villavicencio	66,6	59,1	11,2	11,3	-
Riohacha	67,3	60,0	10,8	10,0	+
Medellín AM	65,6	58,5	10,7	9,9	+
Neiva	68,1	61,1	10,3	10,9	-
Manizales AM	61,8	55,5	10,3	10,9	-
Total 23 ciudades	67,5	60,8	10,0	10,1	-
Pasto	67,5	60,7	10,0	11,2	-
Total 13 áreas	68,0	61,2	9,9	10,0	-
Valledupar	61,6	55,8	9,5	8,6	+
Santa Marta	62,2	56,5	9,2	10,3	-
Cartagena	60,6	55,2	9,0	8,6	+
Bogotá DC	71,4	65,0	8,9	8,7	+
Bucaramanga AM	70,2	64,2	8,5	8,1	+
Sincelejo	66,0	60,6	8,3	10,0	-
Barranquilla AM	66,6	61,1	8,2	7,7	+
Montería	67,0	61,7	7,8	10,5	-
San Andrés*	71,7	66,9	6,7	7,7	-

Fuente: DANE - Gran Encuesta Integrada de Hogares

(+) (-): Variación de la TD de cada ciudad frente al mismo trimestre del año anterior.

Mercado laboral

Centros poblados y rural disperso

Abril - junio 2015

En este dominio de estudio no se incluye la población de los nuevos departamentos (Constitución de 1991).



@DANE_Colombia



/DANEColombia



/DANEColombia

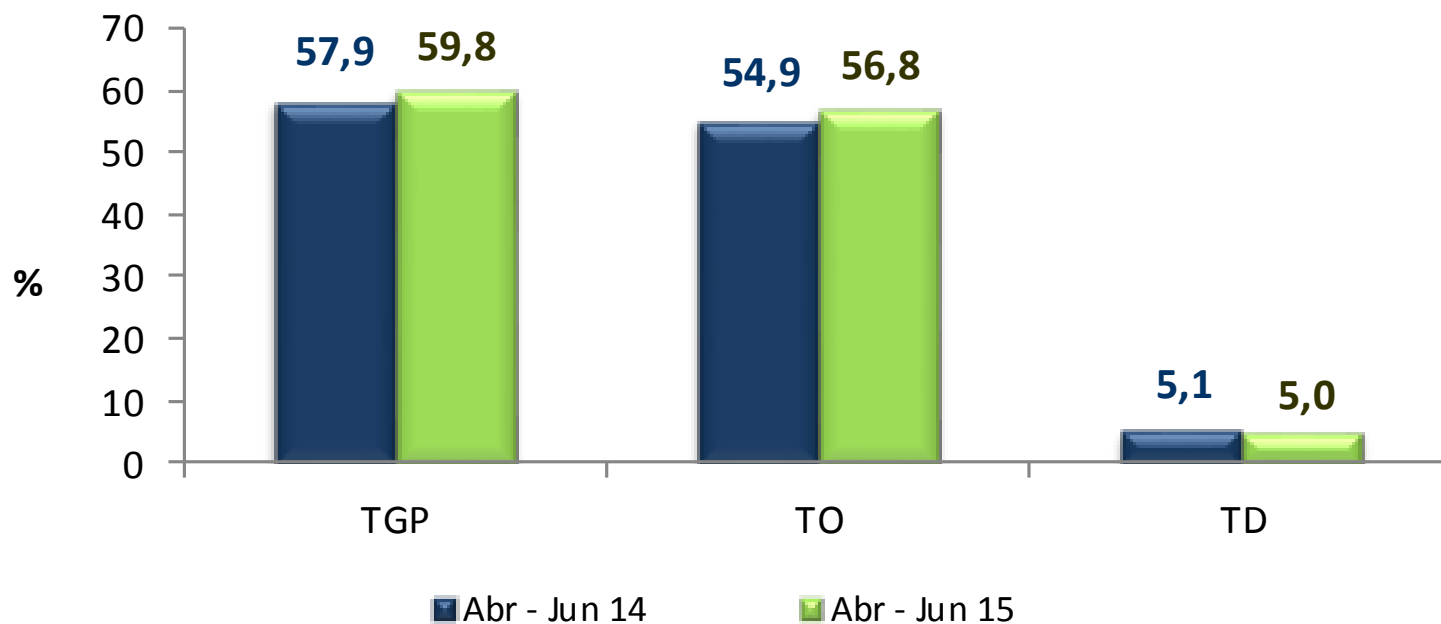


DANE
Para tomar decisiones



La tasa de desempleo en los centros poblados y las zonas rurales dispersas se ubicó en 5,0%, siendo la más baja con la tasa de ocupación más alta en los últimos 15 años

Tasa Global de Participación, Ocupación y Desempleo Centros poblados y zonas rurales dispersas • Trimestre



Datos expandidos con proyecciones de población elaboradas con base en los resultados del Censo 2005



Mercado laboral

**Total Nacional y Total 13 Ciudades
y áreas metropolitanas**

Ramas de actividad
Abril - junio 2015



@DANE_Colombia



/DANEColombia



/DANEColombia



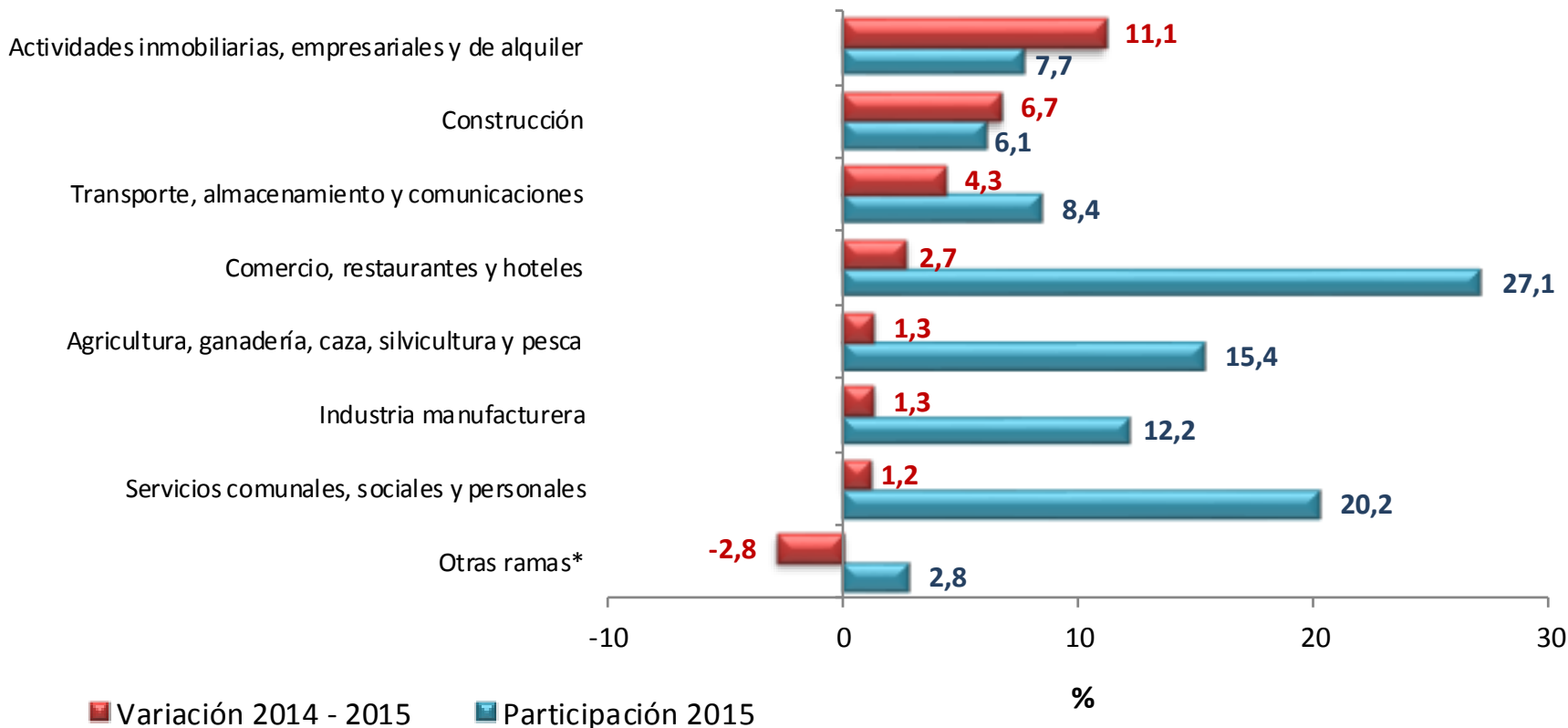
DANE
Para tomar decisiones



Actividades inmobiliarias, construcción y transporte fueron las ramas que mayor variación presentaron en el empleo

Distribución porcentual y variación de la población ocupada, según ramas de actividad

Total nacional • Trimestre abril – junio 2015



* Otras ramas: Explotación de minas y canteras, Suministro de electricidad, gas y agua e intermediación financiera

Datos expandidos con proyecciones de población elaboradas, con base en los resultados del censo 2005

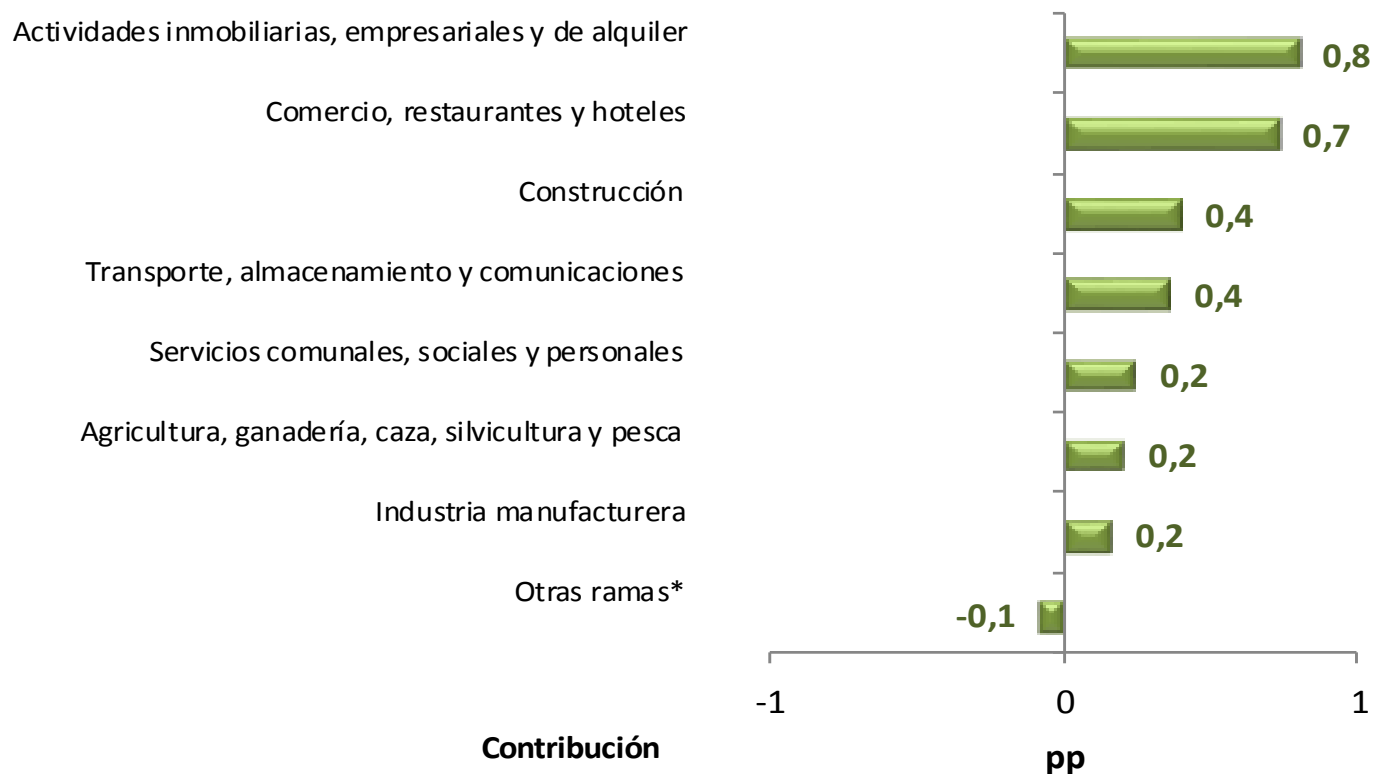


DANE
Para tomar decisiones



Actividades inmobiliarias, comercio y construcción fueron las ramas que más jalaron la generación del empleo en el total nacional

Contribución a la variación de la población ocupada, según ramas de actividad
Total nacional • Trimestre abril - junio 2015



* Otras ramas: Explotación de minas y canteras, Suministro de electricidad, gas y agua e intermediación financiera

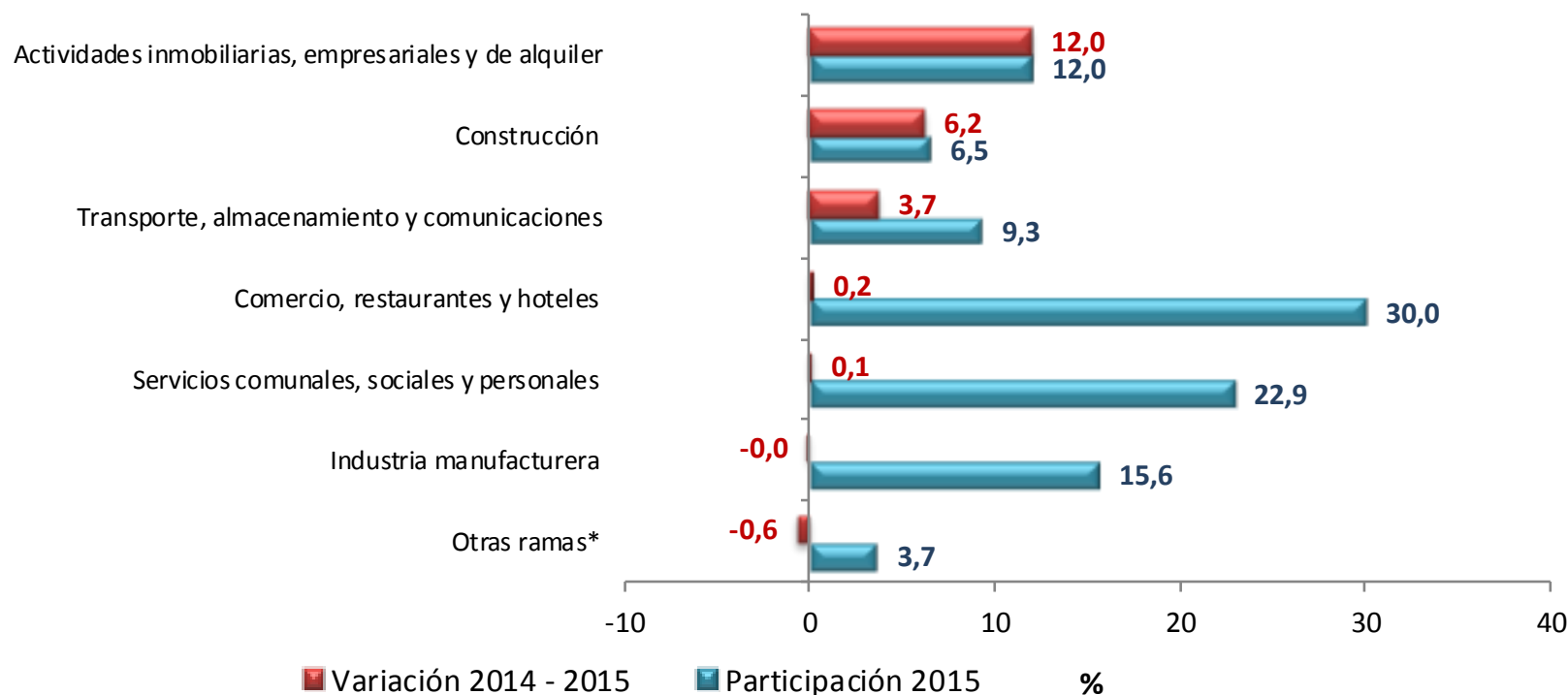
Datos expandidos con proyecciones de población elaboradas, con base en los resultados del censo 2005



Actividades inmobiliarias, construcción y transporte fueron las ramas que presentaron las mayores variaciones en la ocupación en las 13 ciudades y áreas metropolitanas

Distribución porcentual y variación de la población ocupada, según ramas de actividad

Total 13 ciudades y Áreas Metropolitanas (A.M.) • Trimestre abril - junio 2015



* Otras ramas: Explotación de minas y canteras, Suministro de electricidad, gas y agua, Intermediación financiera y agricultura, pesca, ganadería, caza y silvicultura
Datos expandidos con proyecciones de población elaboradas, con base en los resultados del censo 2005

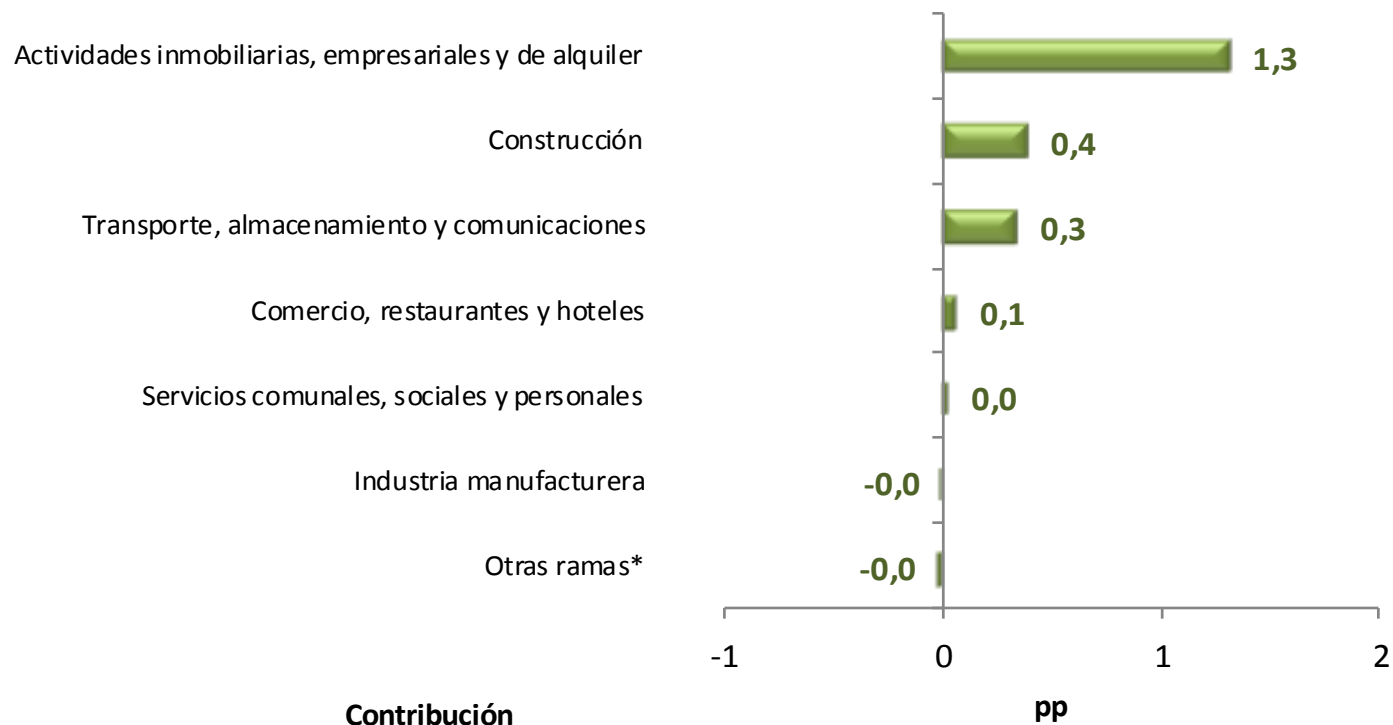


DANE
Para tomar decisiones



Actividades inmobiliarias, construcción y transporte fueron las ramas que más contribuyeron a la generación de empleo en las 13 ciudades y áreas metropolitanas

Contribución a la variación de la población ocupada, según ramas de actividad
Total 13 ciudades y Áreas Metropolitanas (A.M.) • Trimestre abril - junio 2015



* Otras ramas: Explotación de minas y canteras, Suministro de electricidad, gas y agua, Intermediación financiera y agricultura, pesca, ganadería, caza y silvicultura
Datos expandidos con proyecciones de población elaboradas, con base en los resultados del censo 2005



DANE
Para tomar decisiones



Mercado laboral

**Total Nacional y Total 13 Ciudades
y áreas metropolitanas**

**Posición ocupacional
Abril - junio 2015**



@DANE_Colombia



/DANEColombia



/DANEColombia



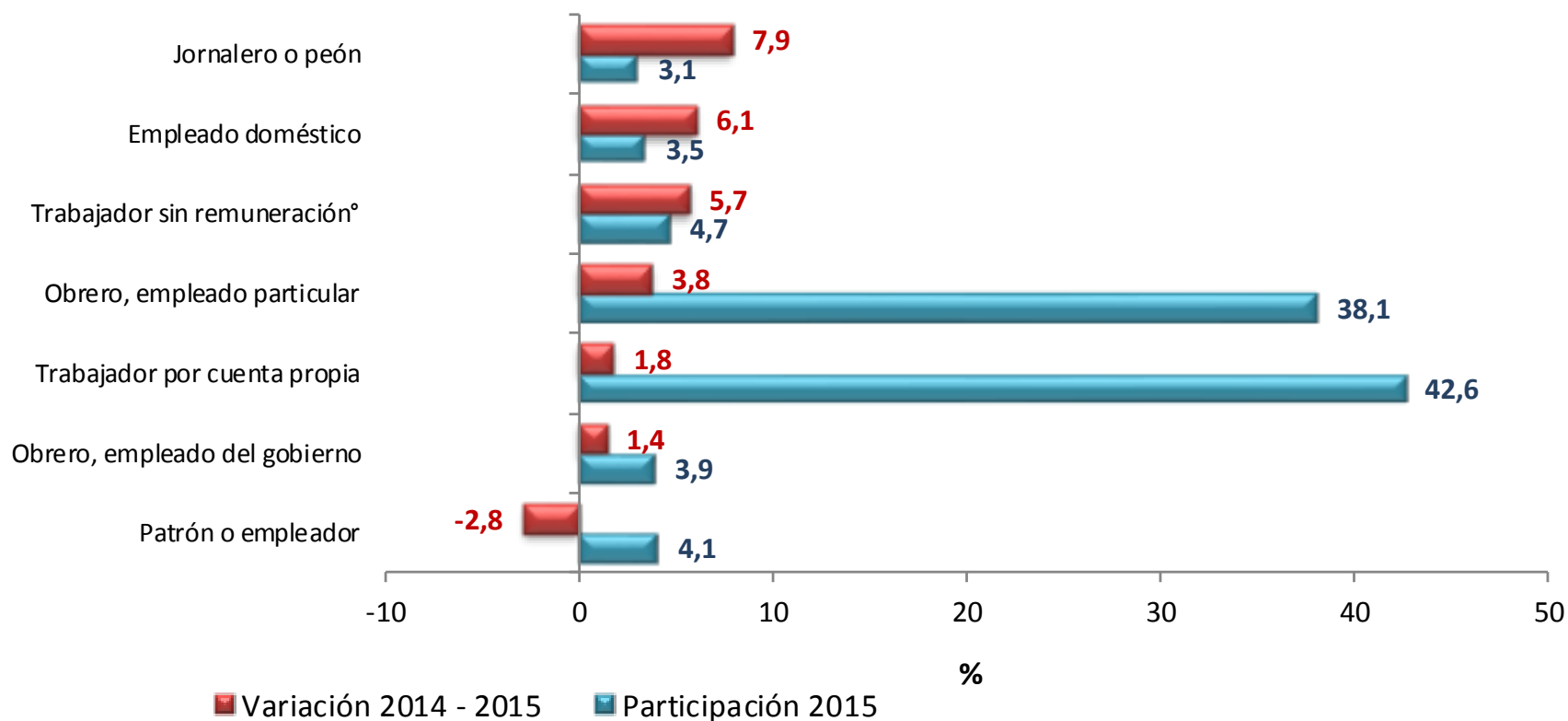
DANE
Para tomar decisiones



El empleo asalariado (formal) creció 3,8% y el trabajo por cuenta propia creció 1,8%

Distribución porcentual y variación de la población ocupada, según posición ocupacional

Total nacional • Trimestre abril - junio 2015



Nota: Trabajador sin remuneración incluye a los trabajadores familiares sin remuneración y a los trabajadores sin remuneración en empresas de otros hogares.

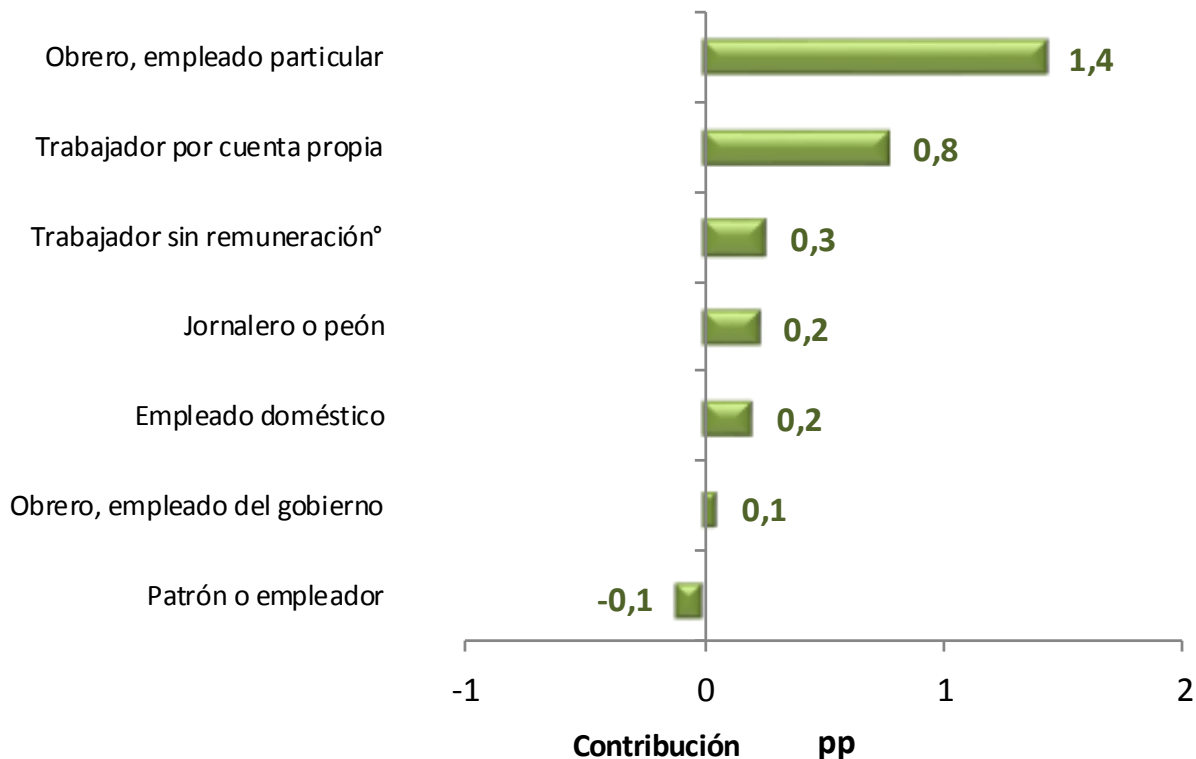


DANE
Para tomar decisiones



El empleo asalariado (formal) aportó casi el doble que el empleo por cuenta propia a la generación de empleo

Contribución a la variación de la población ocupada, según posición ocupacional
Total nacional • Trimestre abril - junio 2015



° Trabajador sin remuneración incluye a los trabajadores familiares sin remuneración y a los trabajadores sin remuneración en empresas de otros hogares.



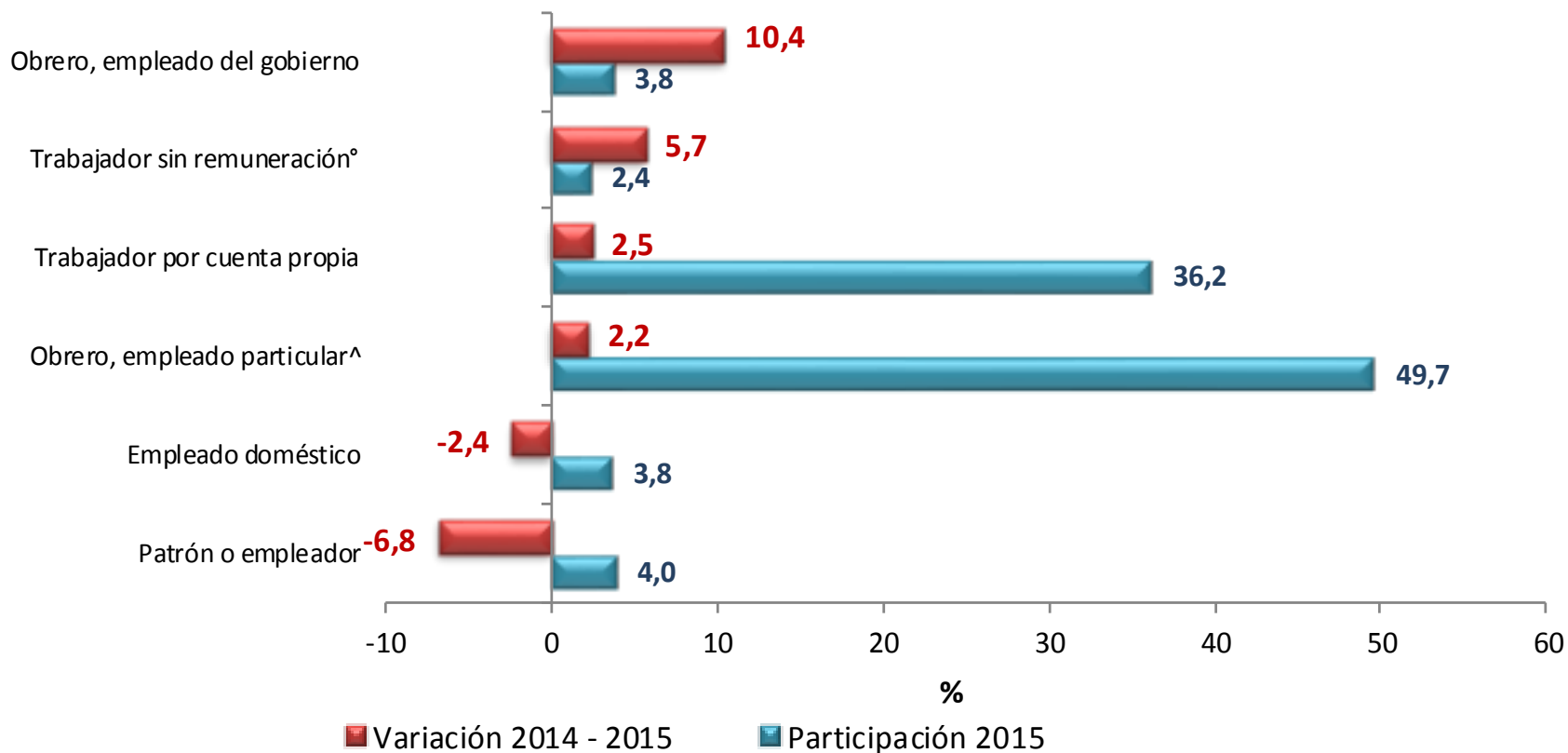
DANE
Para tomar decisiones



En las 13 ciudades y áreas metropolitanas, el empleo asalariado aumentó 2,2%, mientras que el trabajo por cuenta propia lo hizo en 2,5%

Distribución porcentual y variación de la población ocupada, según posición ocupacional

Total 13 ciudades y Áreas Metropolitanas (A.M.) • Trimestre abril - junio 2015



° Trabajador sin remuneración incluye a los trabajadores familiares sin remuneración y a los trabajadores sin remuneración en empresas de otros hogares

^ Obrero, empleado particular incluye al Jornalero o Peón



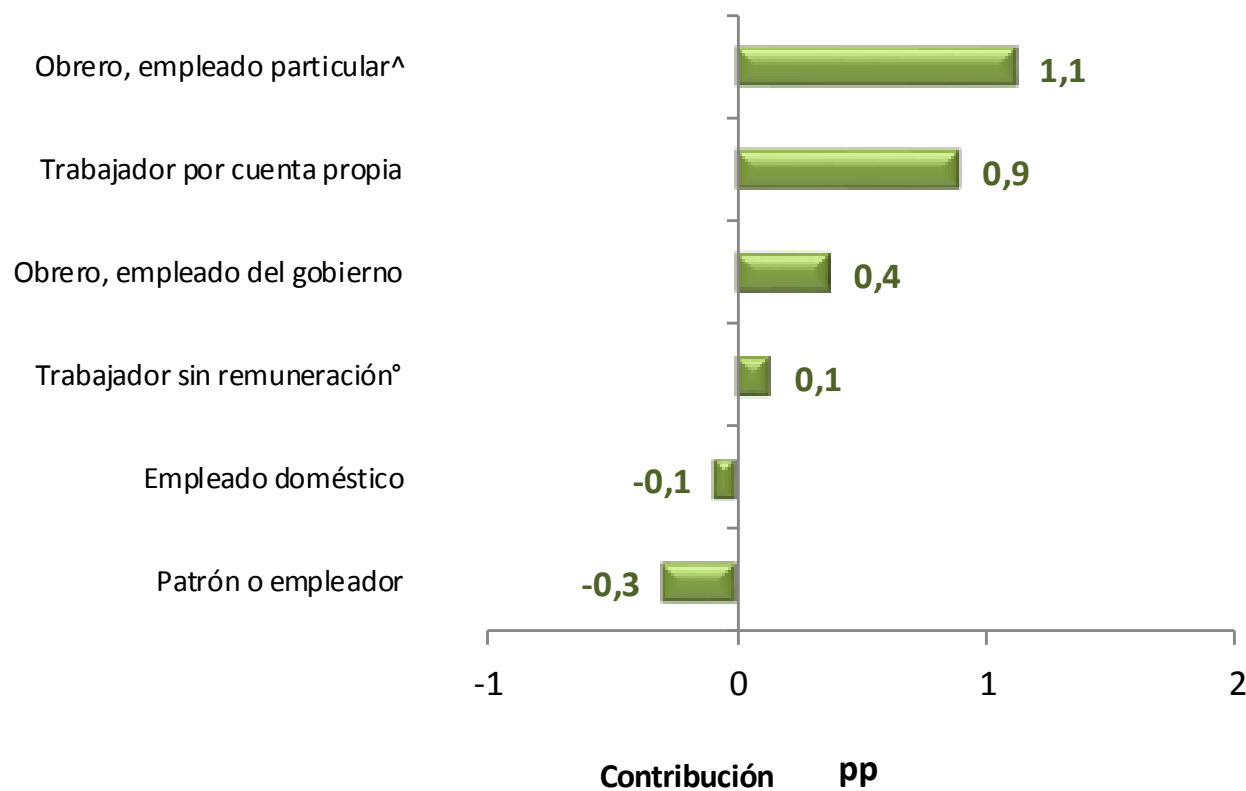
DANE
Para tomar decisiones



El empleo asalariado (formal) aportó 1,1 pp mientras que el trabajo por cuenta propia aportó 0,9 pp en la generación de empleo

Contribución a la variación de la población ocupada,
según posición ocupacional

Total 13 ciudades y Áreas Metropolitanas (A.M.) • Trimestre abril - junio 2015



[°] Trabajador sin remuneración incluye a los trabajadores familiares sin remuneración y a los trabajadores sin remuneración en empresas de otros hogares

[^] Obrero, empleado particular incluye al Jornalero o Peón

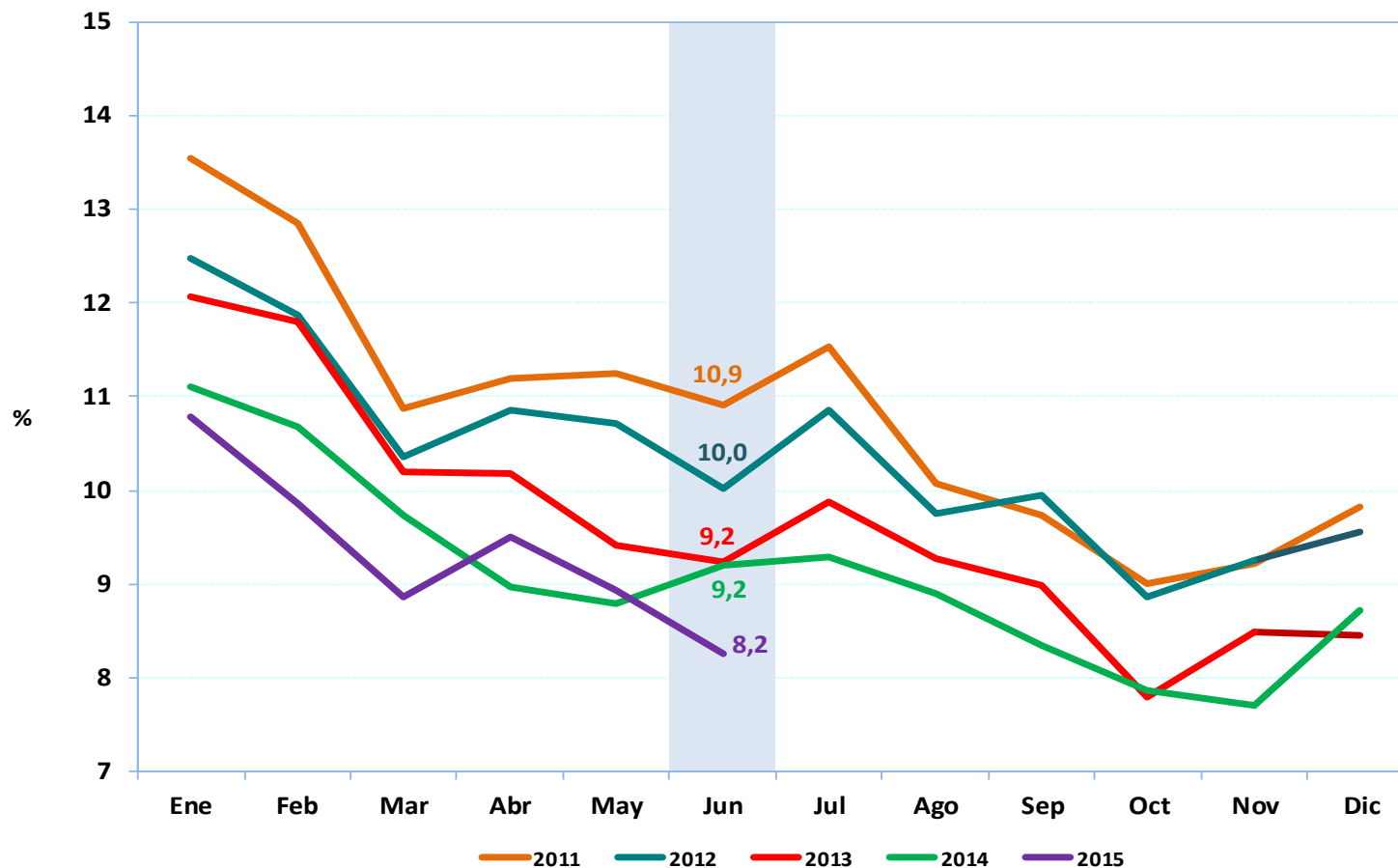


DANE
Para tomar decisiones



En los últimos 15 años, este es el tercer junio consecutivo en que se registra una tasa de desempleo de un dígito

Tasa de desempleo Total nacional, serie mensual (2011 - 2015)





**TODOS POR UN
NUEVO PAÍS**

PAZ EQUIDAD EDUCACIÓN