

Mercado laboral

Principales resultados

Marzo 2015



@DANE_Colombia



/DANEColombia



/DANEColombia



DANE
Para tomar decisiones



Mercado laboral

Nacional

Marzo 2015

En este dominio de estudio no se incluye la población de los nuevos departamentos (Constitución de 1991).



@DANE_Colombia



/DANEColombia



/DANEColombia

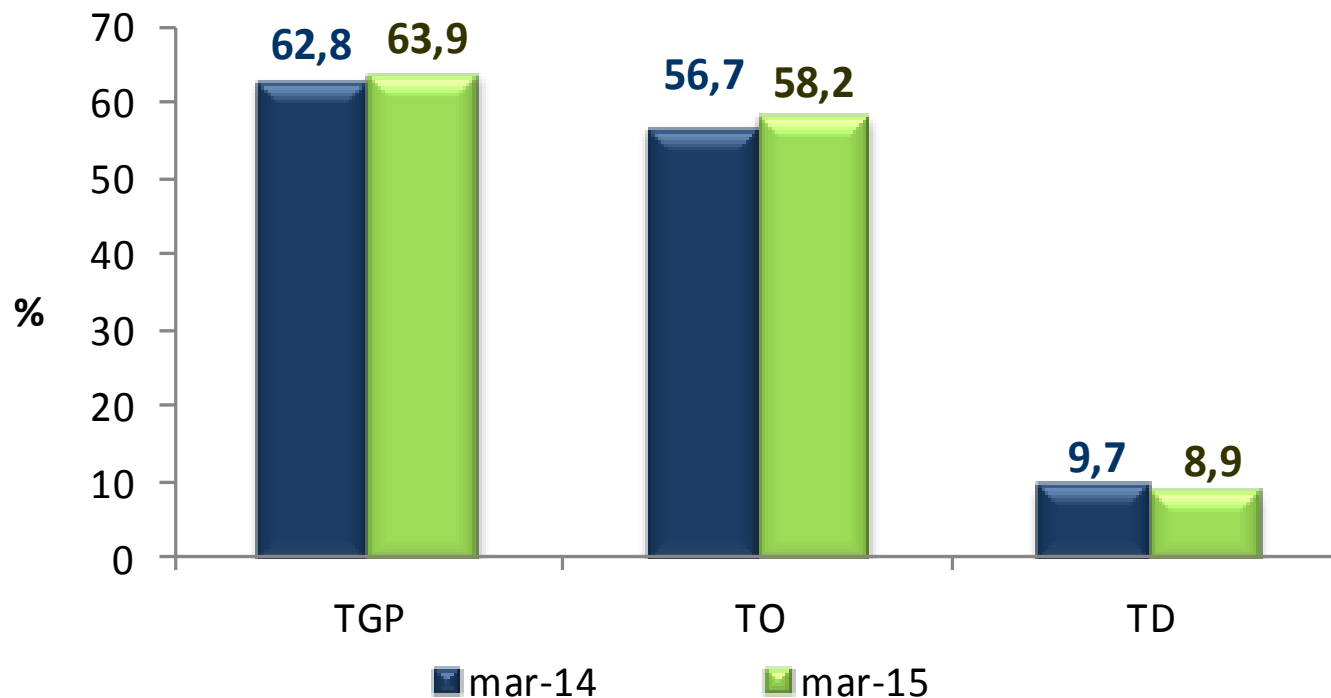


DANE
Para tomar decisiones



En marzo la tasa de desempleo se ubicó en 8,9%, disminuyó y continuó en un dígito

Tasa Global de Participación, Ocupación y Desempleo Total Nacional • Mensual



Datos expandidos con proyecciones de población elaboradas con base en los resultados del censo 2005



DANE
Para tomar decisiones



854 mil Colombianos más encontraron empleo en marzo de 2015

Población ocupada, desocupada e inactiva Total nacional • Mes

Población Total Nacional	Marzo		Variación	
	2014	2015	Absoluta	%
Ocupados	20.803	21.657	854	4,1
Desocupados	2.243	2.106	-138	-6,1
Inactivos	13.629	13.430	-199	-1,5

Fuente: DANE; GEIH

Nota: Resultado en miles. Por efecto de redondeo en miles los totales pueden diferir ligeramente

Nota: Datos expandidos con proyecciones de población elaboradas con base en los resultados del Censo 2005

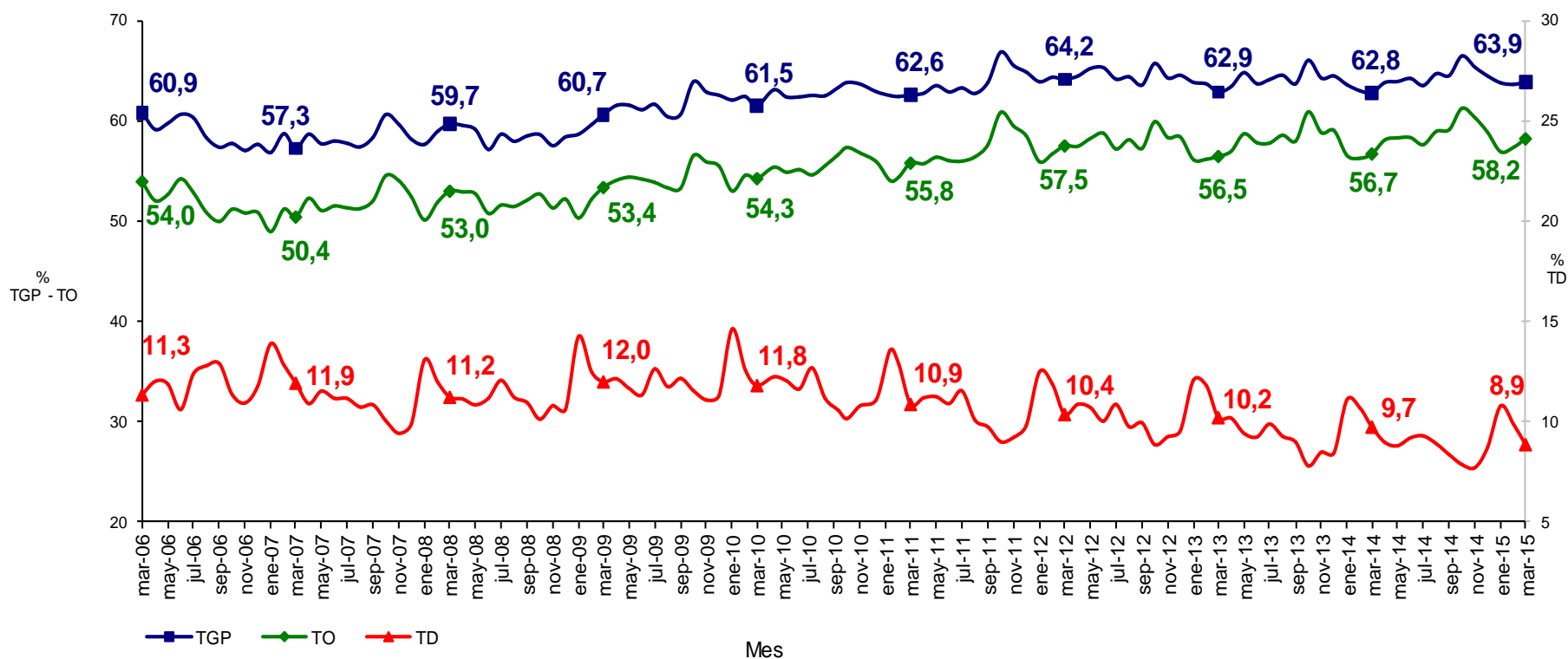


DANE
Para tomar decisiones



La tasa de desempleo de marzo es la más baja de los últimos 15 años con la ocupación más alta y una elevada participación para ese mes

Tasa global de participación, ocupación y desempleo Total nacional • Mensual Marzo 2006 – 2015



Mercado laboral

TRIMESTRE ENERO - MARZO 2015



@DANE_Colombia



/DANEColombia



/DANEColombia

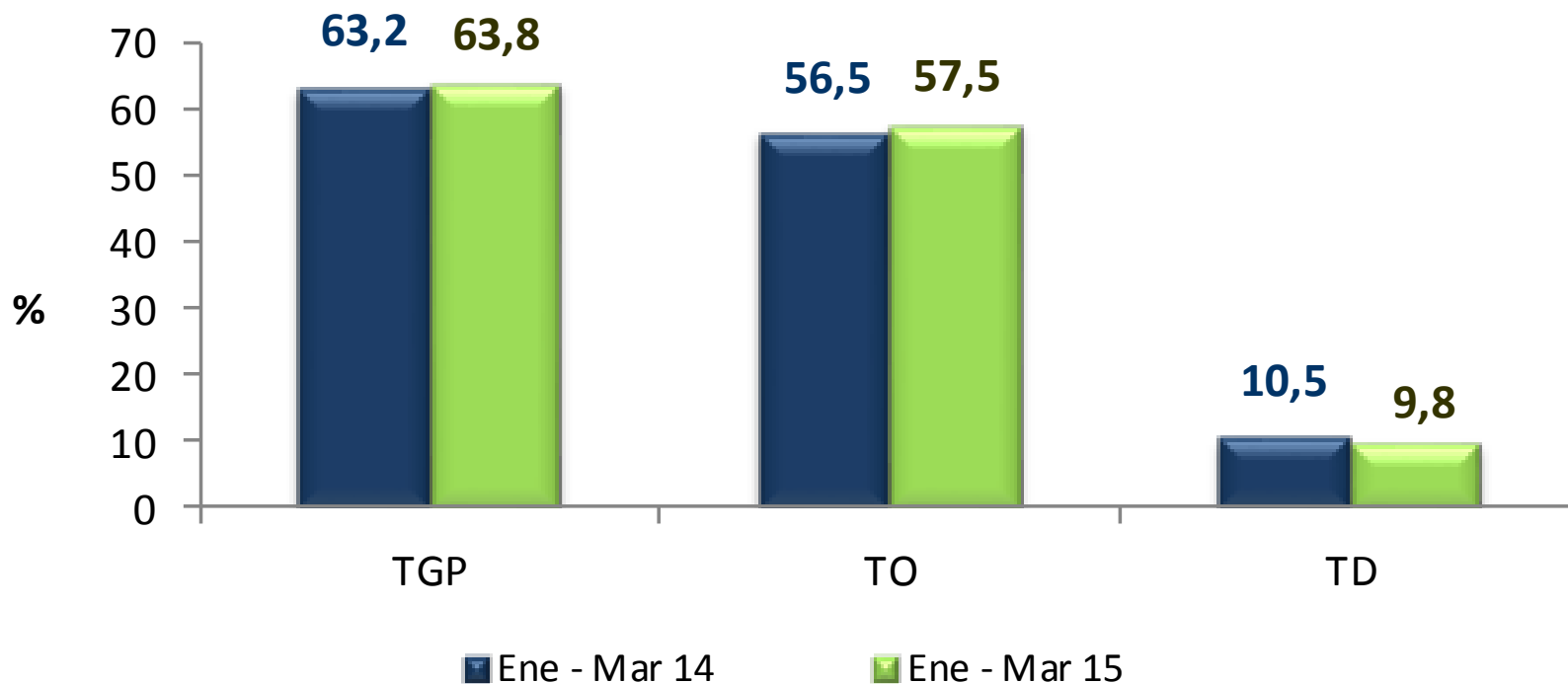


DANE
Para tomar decisiones



En el 1er trimestre del año la tasa de desempleo se redujo al 9,8% y se ubicó por primera vez en 15 años en un dígito

Tasa Global de Participación, Ocupación y Desempleo **Total Nacional** • Trimestre



Datos expandidos con proyecciones de población elaboradas con base en los resultados del censo 2005



662 mil Colombianos más encontraron empleo en el 1er trimestre de 2015

Población ocupada, desocupada e inactiva **Total nacional** • Trimestre

Población Total Nacional	Enero - Marzo		Variación	
	2014	2015	Absoluta	%
Ocupados	20.707	21.368	662	3,2
Desocupados	2.431	2.330	-101	-4,1
Inactivos	13.494	13.451	-43	-0,3

Fuente: DANE; GEIH

Nota: Resultado en miles. Por efecto de redondeo en miles los totales pueden diferir ligeramente

Nota: Datos expandidos con proyecciones de población elaboradas con base en los resultados del Censo 2005

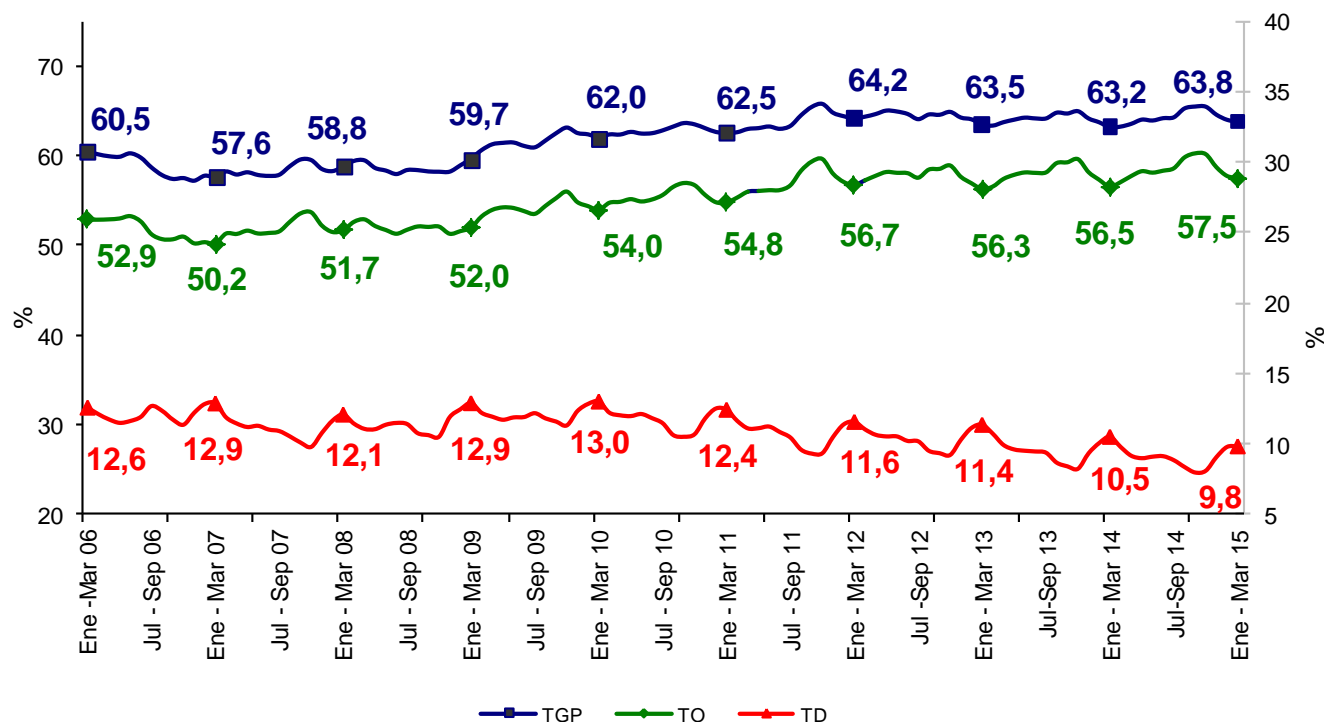


DANE
Para tomar decisiones



La tasa de desempleo del 1er trimestre del año es la más baja de los últimos 15 años con la ocupación más alta para este mismo periodo

Tasa global de participación, ocupación y desempleo Total nacional • Trimestre Marzo 2006 – 2015



Datos expandidos con proyecciones de población elaboradas con base en los resultados del censo 2005



DANE
Para tomar decisiones



Mercado laboral

DOCE MESES ABRIL 2014 - MARZO 2015



@DANE_Colombia



/DANEColombia



/DANEColombia

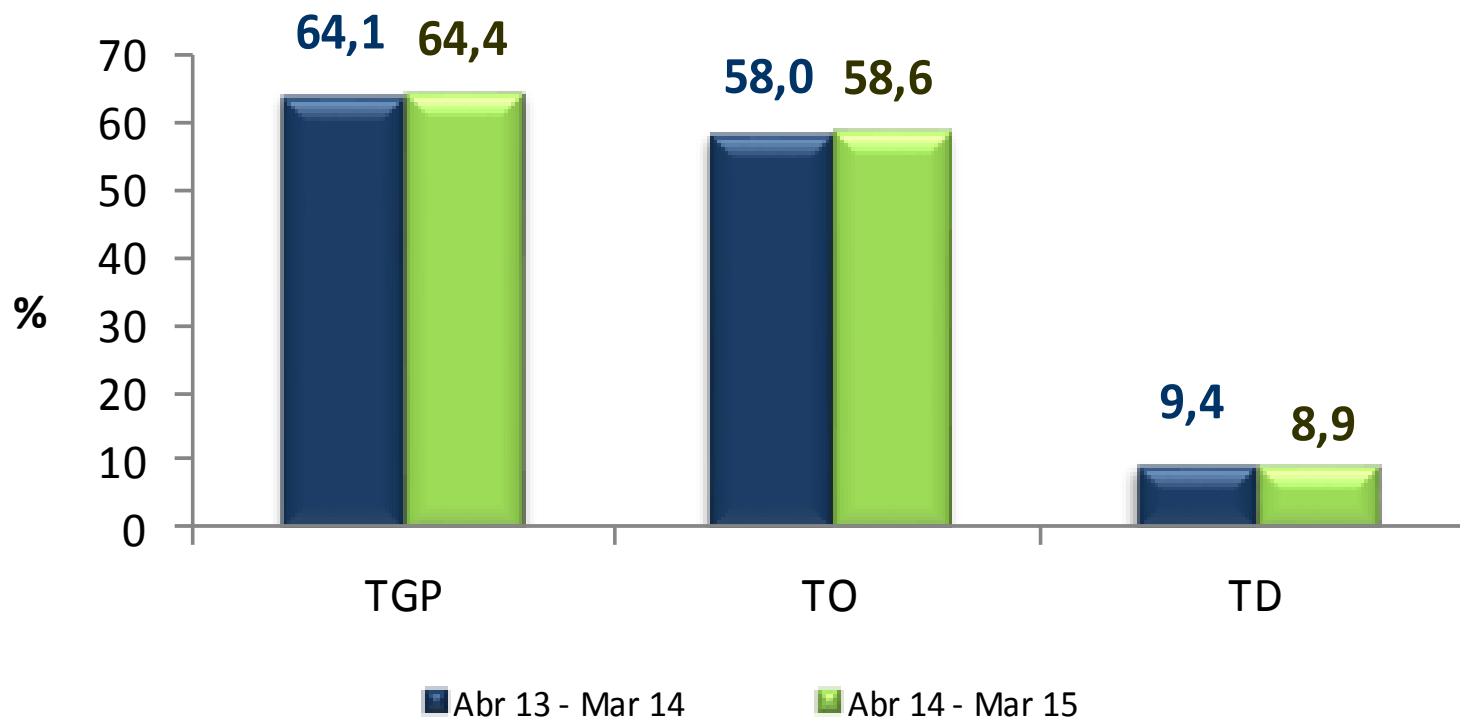


DANE
Para tomar decisiones



En la medición de los últimos 12 meses (móviles), el desempleo completa **19 períodos consecutivos** con tasas de un dígito

Tasa Global de Participación, Ocupación y Desempleo **Total Nacional** • Doce meses



Datos expandidos con proyecciones de población elaboradas con base en los resultados del censo 2005

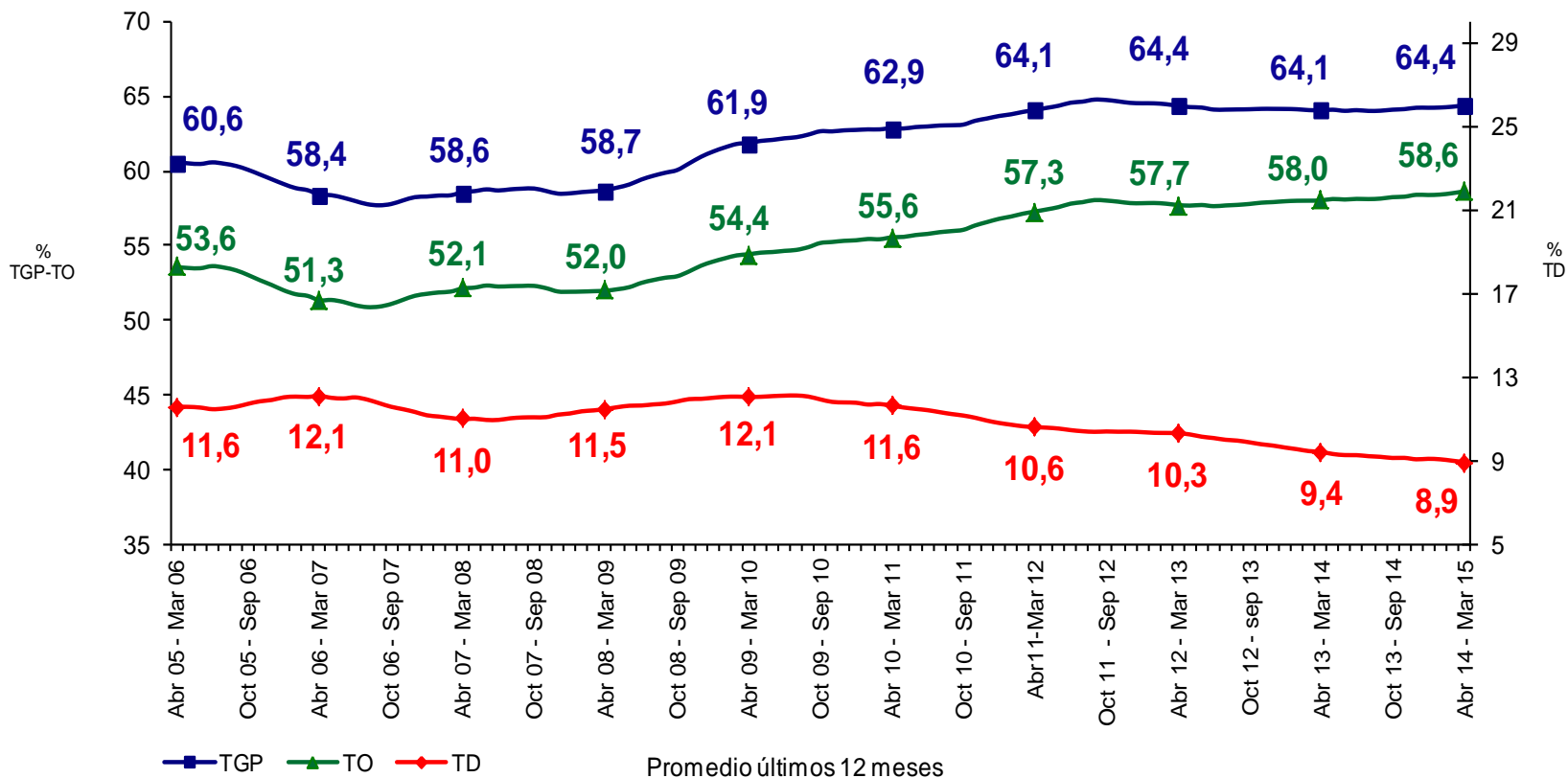


DANE
Para tomar decisiones



En el período abril 2014 – marzo 2015, se presenta la tasa de ocupación más alta y se logra la tasa de desempleo más baja para ese período en los últimos 15 años

Tasa global de participación, ocupación y desempleo Total nacional • promedio doce meses abril - marzo (2005 – 2015)



Mercado laboral

13 áreas metropolitanas y ciudades

Marzo 2015



@DANE_Colombia



/DANEColombia



/DANEColombia



DANE
Para tomar decisiones

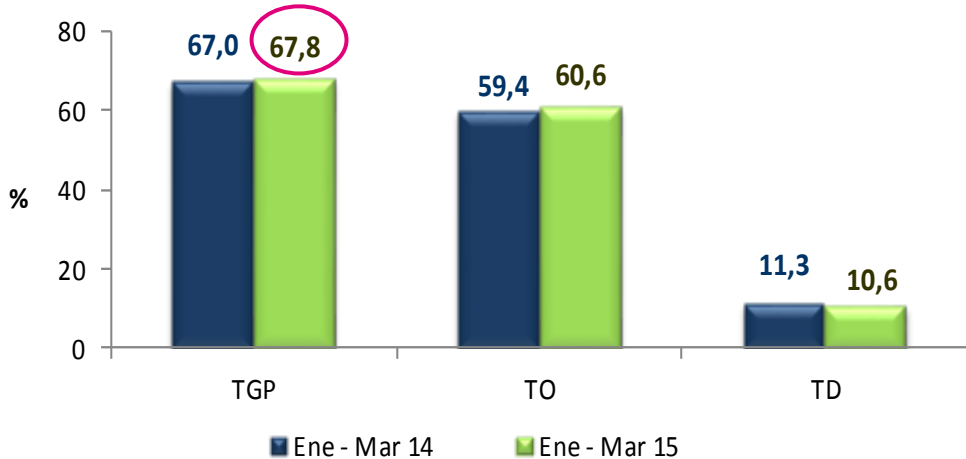
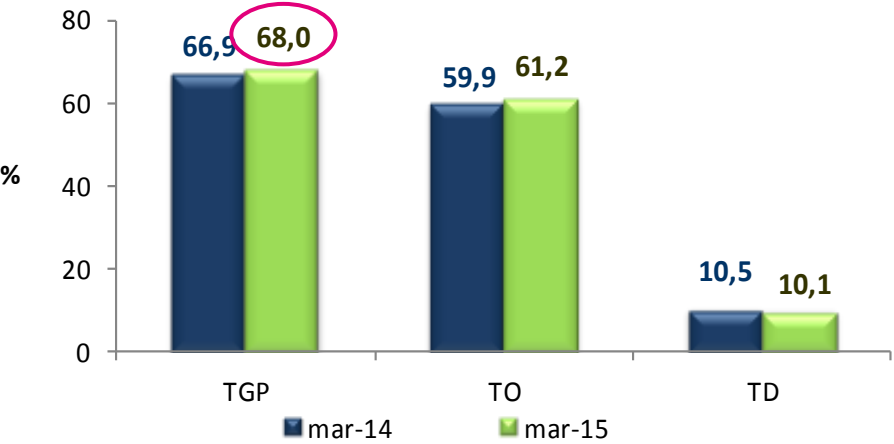


En las 13 áreas, las tasas de desempleo para el mes y el trimestre son las más bajas de los últimos 15 años para los mismos períodos

Tasa Global de Participación, Ocupación y Desempleo Total 13 áreas

MENSUAL

TRIMESTRE

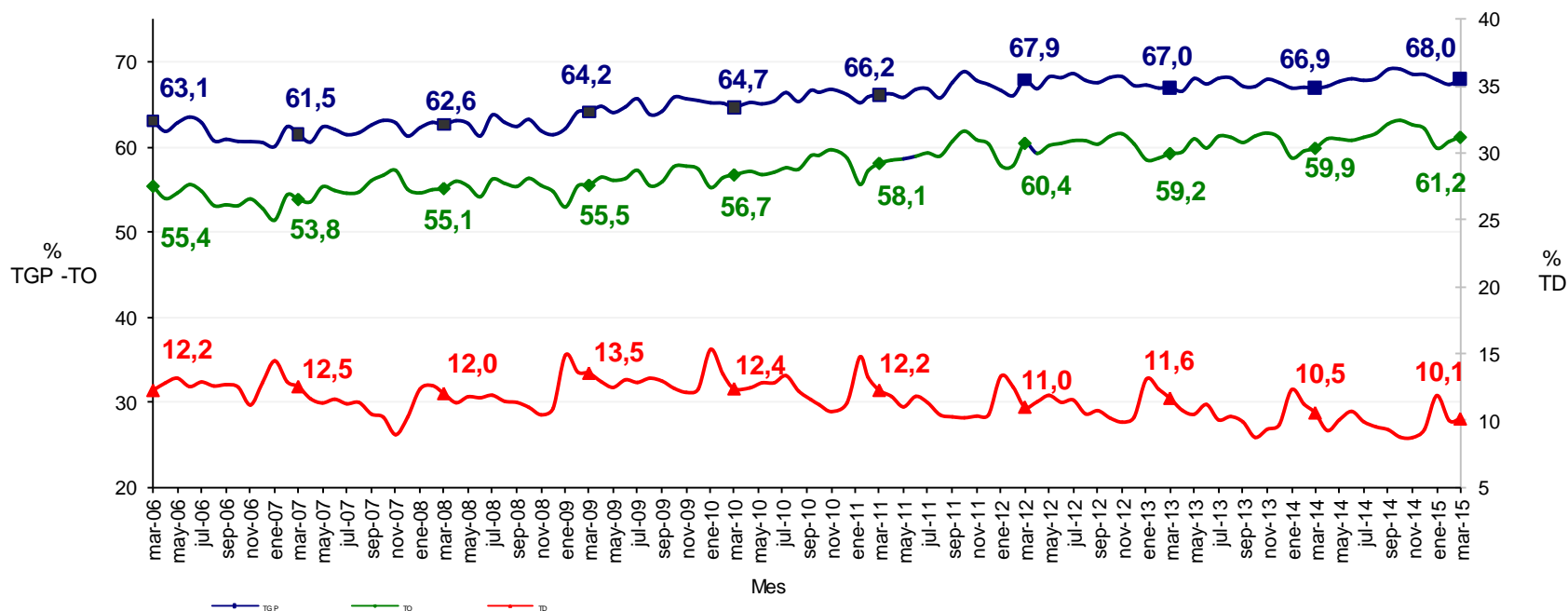


Datos expandidos con proyecciones de población elaboradas con base en los resultados del Censo 2005



Para el mes en las 13 áreas se logra la menor tasa de desempleo con las mayores tasas de ocupación y de participación de los últimos 15 años

Tasa global de participación, ocupación y desempleo Total 13 áreas • Mensual (2006–2015)

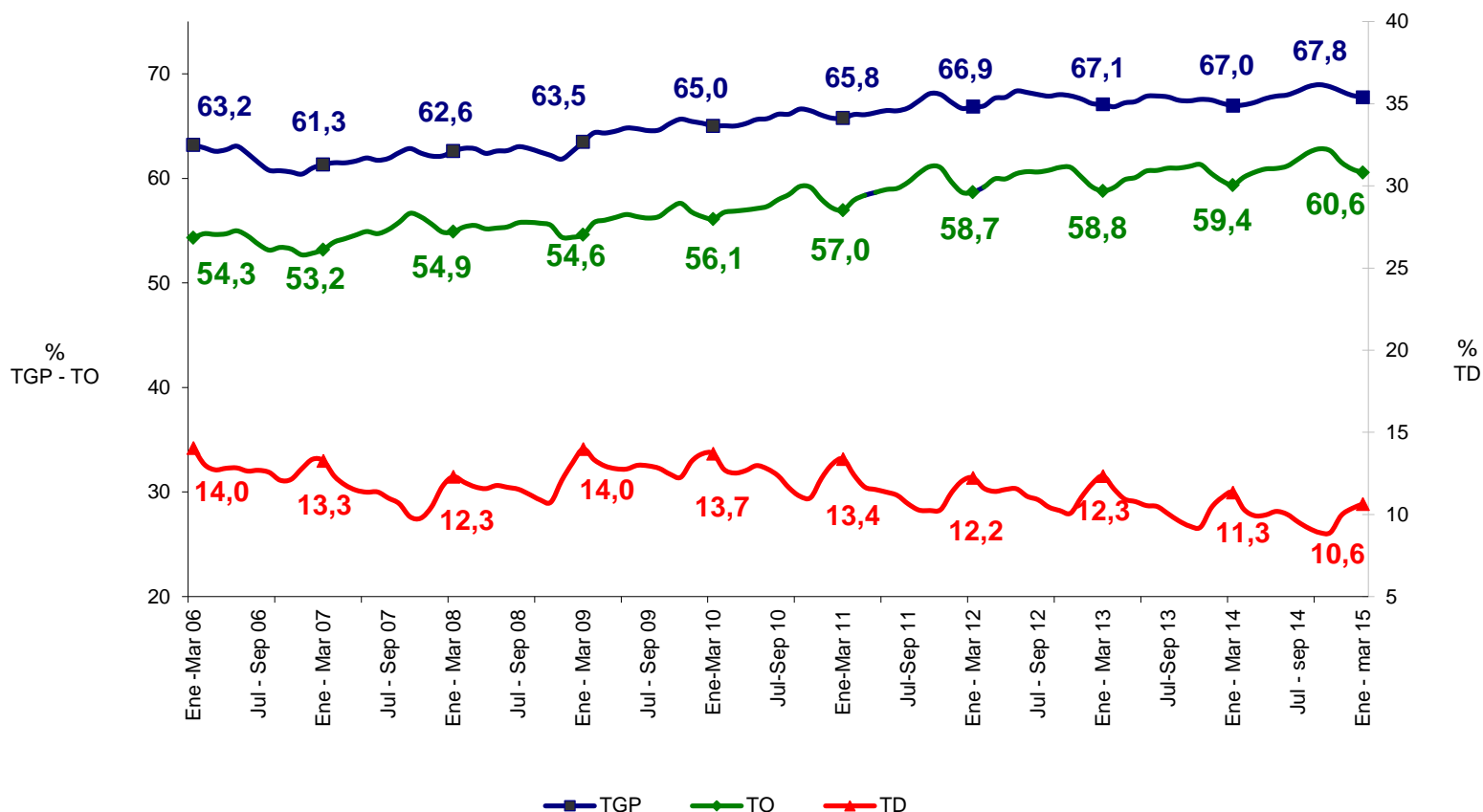


Datos expandidos con proyecciones de población elaboradas con base en los resultados del Censo 2005



Así mismo para el trimestre en las 13 áreas se logra la menor tasa de desempleo con las mayores tasas de ocupación y de participación de los últimos 15 años

Tasa global de participación, ocupación y desempleo Total 13 áreas • Trimestre enero – marzo (2006–2015)



Datos
del Censo 2005



Indicadores de mercado laboral por ciudad

Trimestre enero – marzo 2015

En **16** de las 23 ciudades
se redujo la tasa de
desempleo.
6 ciudades presentaron
tasa de desempleo de
un dígito.

Enero - Marzo 2015

Ciudad	TGP	TO	TD (2015)	TD (2014)	Variación TD
Cúcuta AM	64,1	52,5	18,1	19,5	-
Armenia	64,4	53,5	16,9	17,4	-
Quibdó	55,9	47,2	15,6	17,4	-
Ibagué	66,6	57,5	13,8	14,4	-
Florencia	62,1	53,7	13,6	13,8	-
Pereira AM	64,4	55,9	13,1	16,4	-
Tunja	64,9	56,4	13,1	13,0	+
Cali AM	67,5	58,7	13,0	15,1	-
Neiva	66,0	57,6	12,8	11,7	+
Riohacha	64,3	56,2	12,7	9,9	+
Popayán	58,3	51,0	12,5	15,6	-
Medellín AM	65,0	57,0	12,4	11,5	+
Villavicencio	64,2	56,8	11,6	12,3	-
Pasto	66,7	59,4	10,9	12,4	-
Total 23 ciudades	67,2	59,9	10,8	11,5	-
Valledupar	60,3	53,8	10,8	10,5	+
Manizales AM	61,2	54,6	10,8	10,9	-
Total 13 áreas	67,8	60,6	10,6	11,3	-
Sincelejo	63,1	56,7	10,1	10,6	-
Santa Marta	61,3	55,3	9,8	10,9	-
Bucaramanga AM	69,3	62,5	9,7	9,4	+
Bogotá DC	72,1	65,6	8,9	9,9	-
Barranquilla AM	64,9	59,3	8,7	8,4	+
Cartagena	59,3	54,2	8,7	8,8	-
Montería	63,8	59,2	7,2	10,1	-

Fuente: DANE - Gran Encuesta Integrada de Hogares

(+) (-): Variación de la TD de cada ciudad frente al mismo trimestre del año anterior.

Mercado laboral

Centros poblados y rural disperso

Enero - marzo 2015

En este dominio de estudio no se incluye la población de los nuevos departamentos (Constitución de 1991).



@DANE_Colombia



/DANEColombia



/DANEColombia

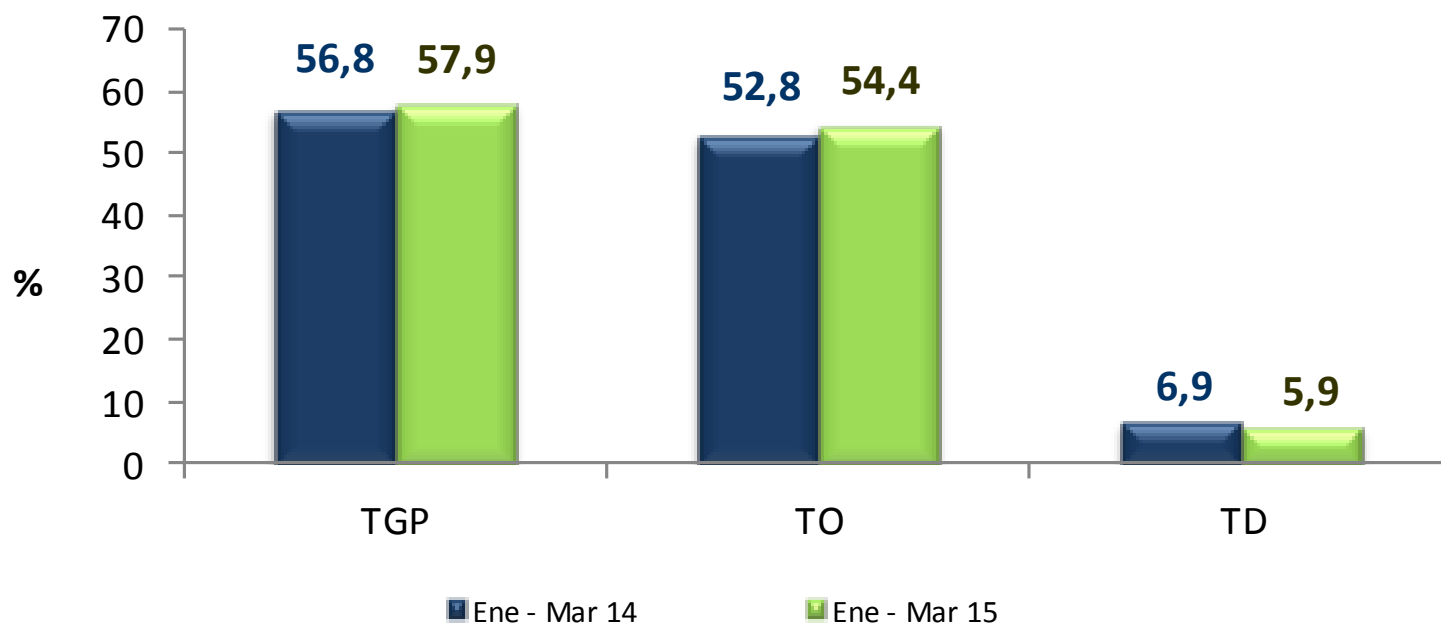


DANE
Para tomar decisiones



La tasa de desempleo en los centros poblados y las zonas rurales dispersas también bajó y se ubicó en 5,9%

Tasa Global de Participación, Ocupación y Desempleo Centros poblados y zonas rurales dispersas • Trimestre



Datos expandidos con proyecciones de población elaboradas con base en los resultados del Censo 2005



Mercado laboral

Total Nacional y Total 13 Áreas

Ramas de actividad
Enero - marzo 2015



@DANE_Colombia



/DANEColombia



/DANEColombia



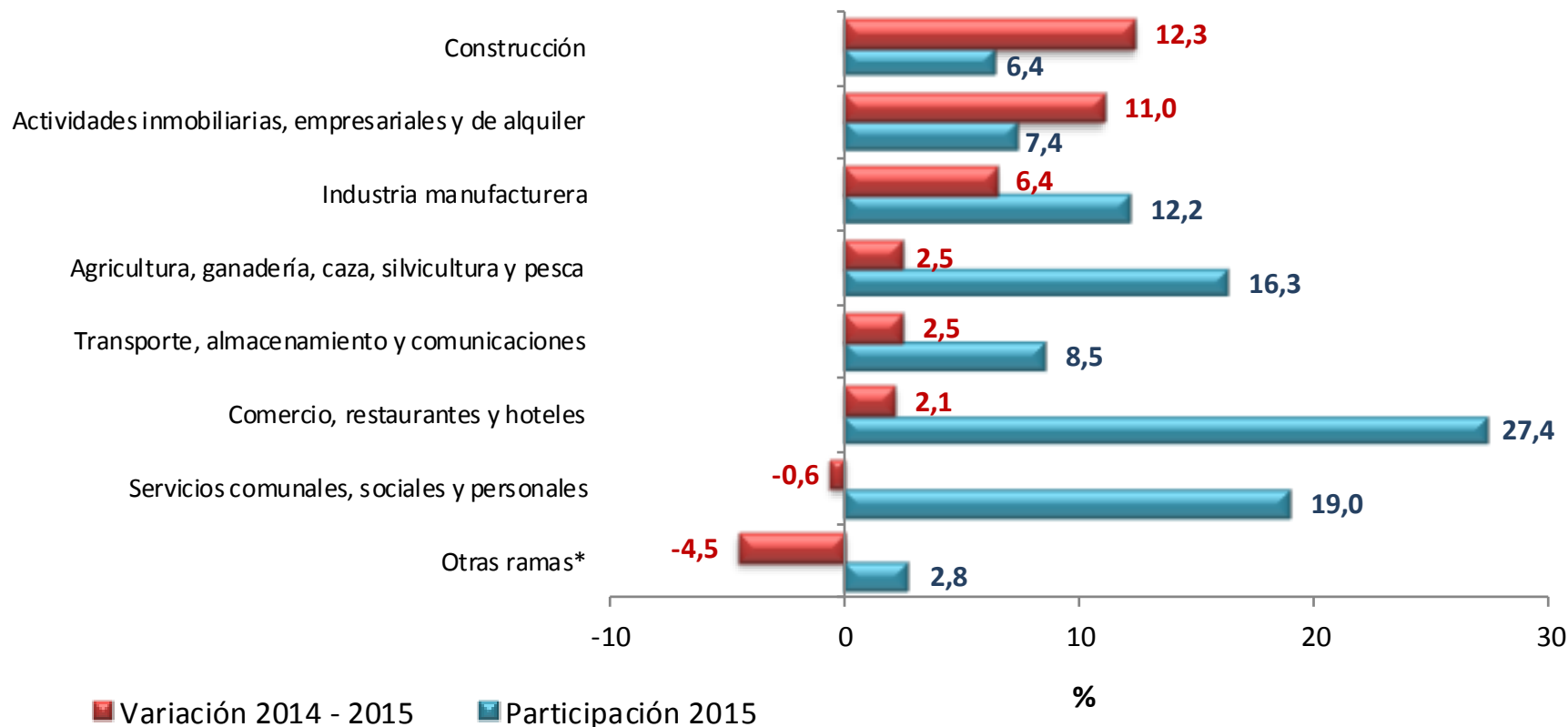
DANE
Para tomar decisiones



Construcción, actividades inmobiliarias e industria fueron las ramas que mayor variación presentaron en el empleo

Distribución porcentual y variación de la población ocupada, según ramas de actividad

Total Nacional • Trimestre enero – marzo 2015



* Otras ramas: Explotación de minas y canteras, Suministro de electricidad, gas y agua e intermediación financiera

Datos expandidos con proyecciones de población elaboradas, con base en los resultados del censo 2005

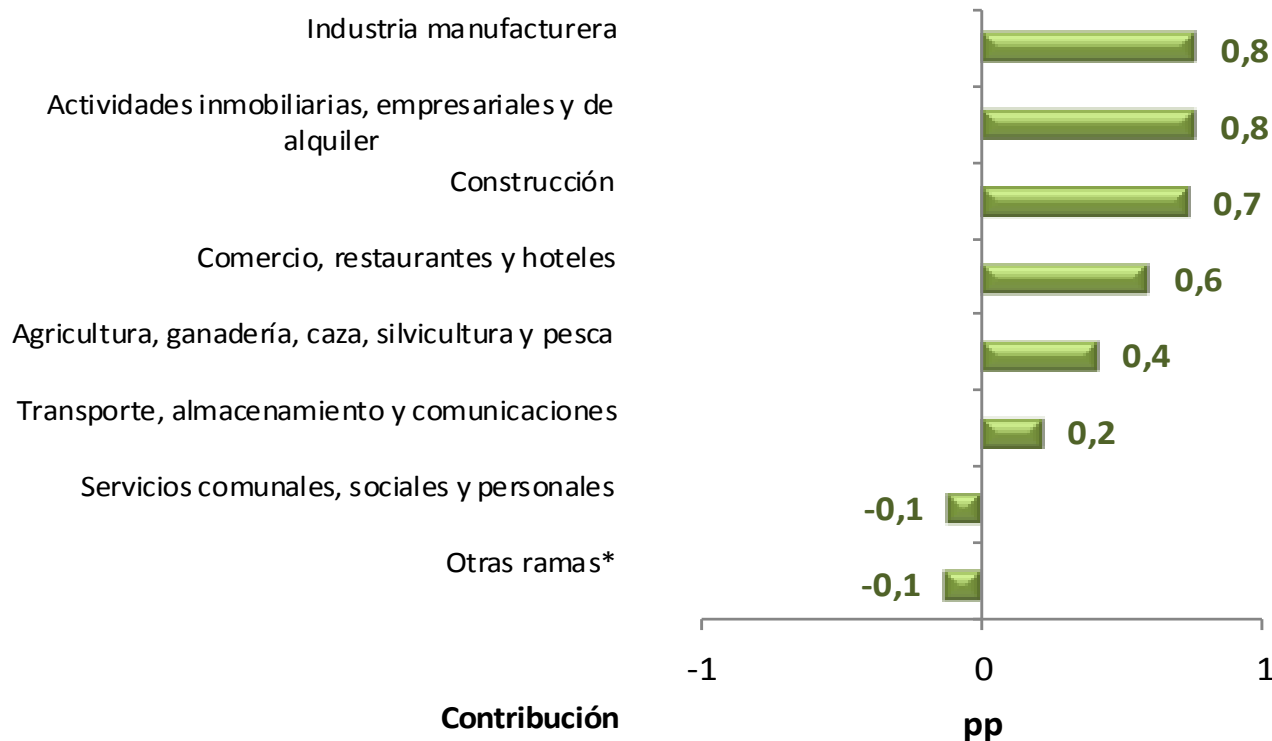


DANE
Para tomar decisiones



Industria, actividades inmobiliarias, construcción y comercio fueron las ramas que más jalaron la generación del empleo en el total nacional

Contribución a la variación de la población ocupada, según ramas de actividad
Total nacional • Trimestre enero – marzo 2015



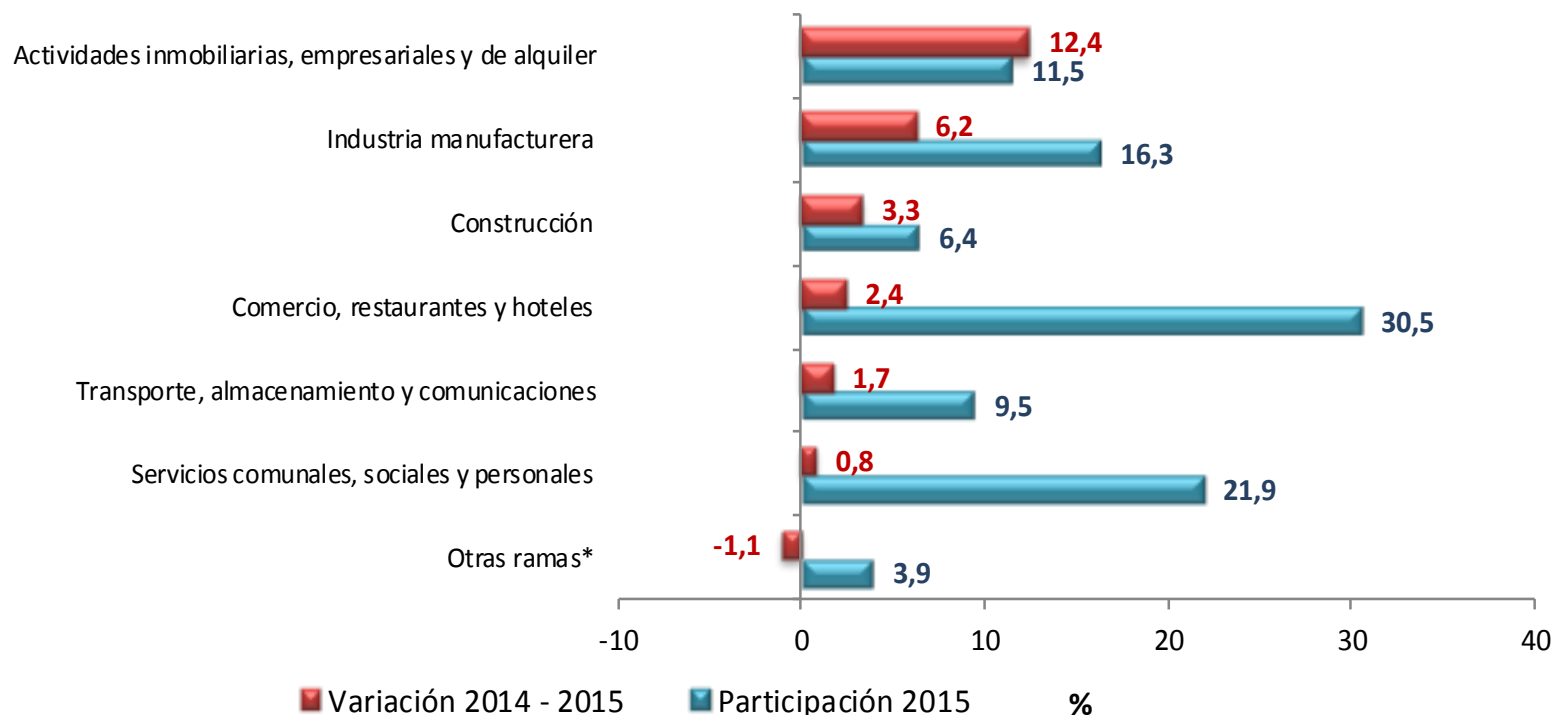
* Otras ramas: Explotación de minas y canteras, Suministro de electricidad, gas y agua e intermediación financiera
Datos expandidos con proyecciones de población elaboradas, con base en los resultados del censo 2005



Actividades inmobiliarias, industria y construcción fueron las ramas que presentaron las mayores variaciones en la ocupación en las 13 áreas

Distribución porcentual y variación de la población ocupada, según ramas de actividad

Total 13 áreas • Trimestre enero – marzo 2015



* Otras ramas: Explotación de minas y canteras, Suministro de electricidad, gas y agua, intermediación financiera y agricultura, pesca, ganadería, caza y silvicultura
Datos expandidos con proyecciones de población elaboradas, con base en los resultados del censo 2005

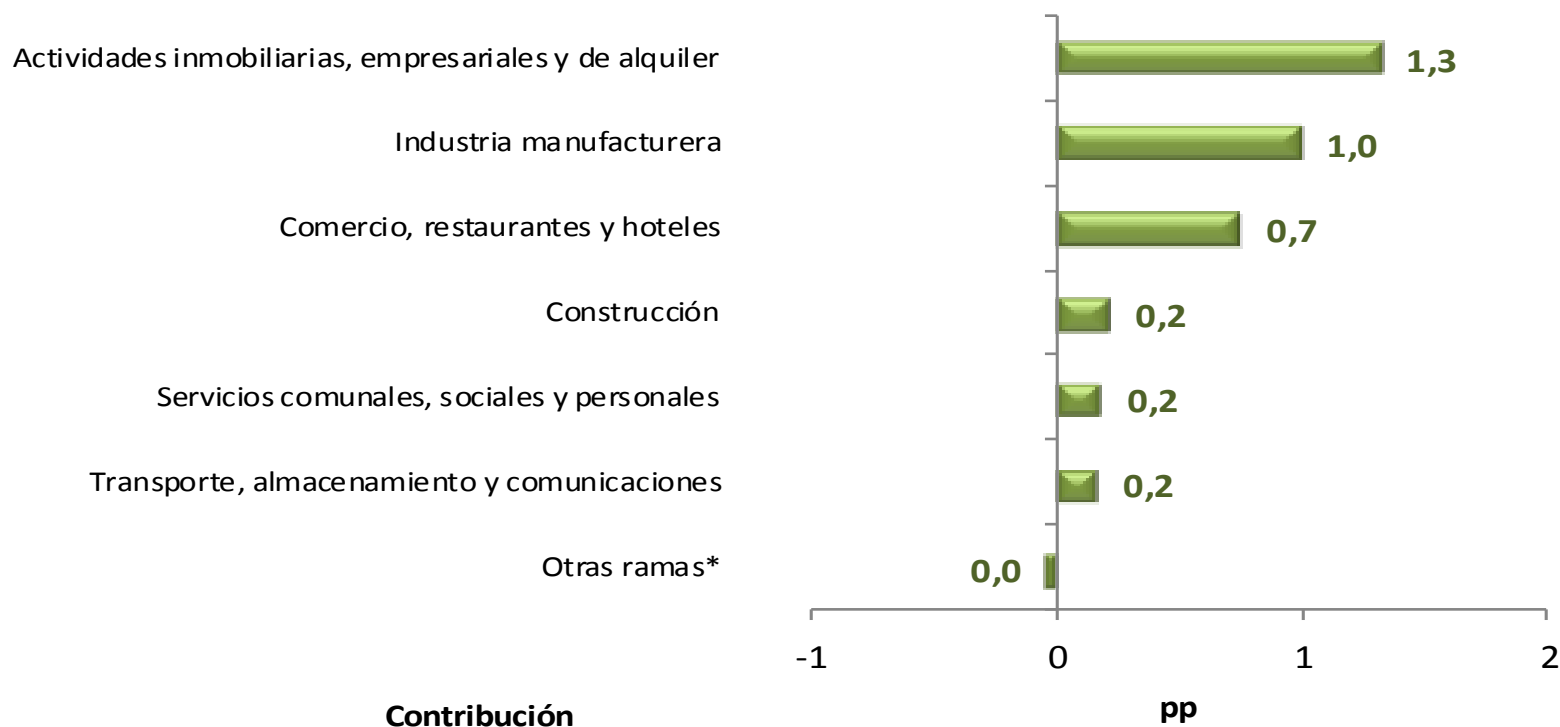


DANE
Para tomar decisiones



Actividades inmobiliarias, industria y comercio fueron las ramas que más contribuyeron a la generación de empleo en las 13 áreas

Contribución a la variación de la población ocupada, según ramas de actividad
Total 13 áreas • Trimestre enero – marzo 2015



* Otras ramas: Explotación de minas y canteras, Suministro de electricidad, gas y agua, intermediación financiera y agricultura, pesca, ganadería, caza y silvicultura
Datos expandidos con proyecciones de población elaboradas, con base en los resultados del censo 2005



DANE
Para tomar decisiones



Mercado laboral

Total Nacional y Total 13 Áreas

Posición ocupacional
Enero - marzo 2015



@DANE_Colombia



/DANEColombia



/DANEColombia



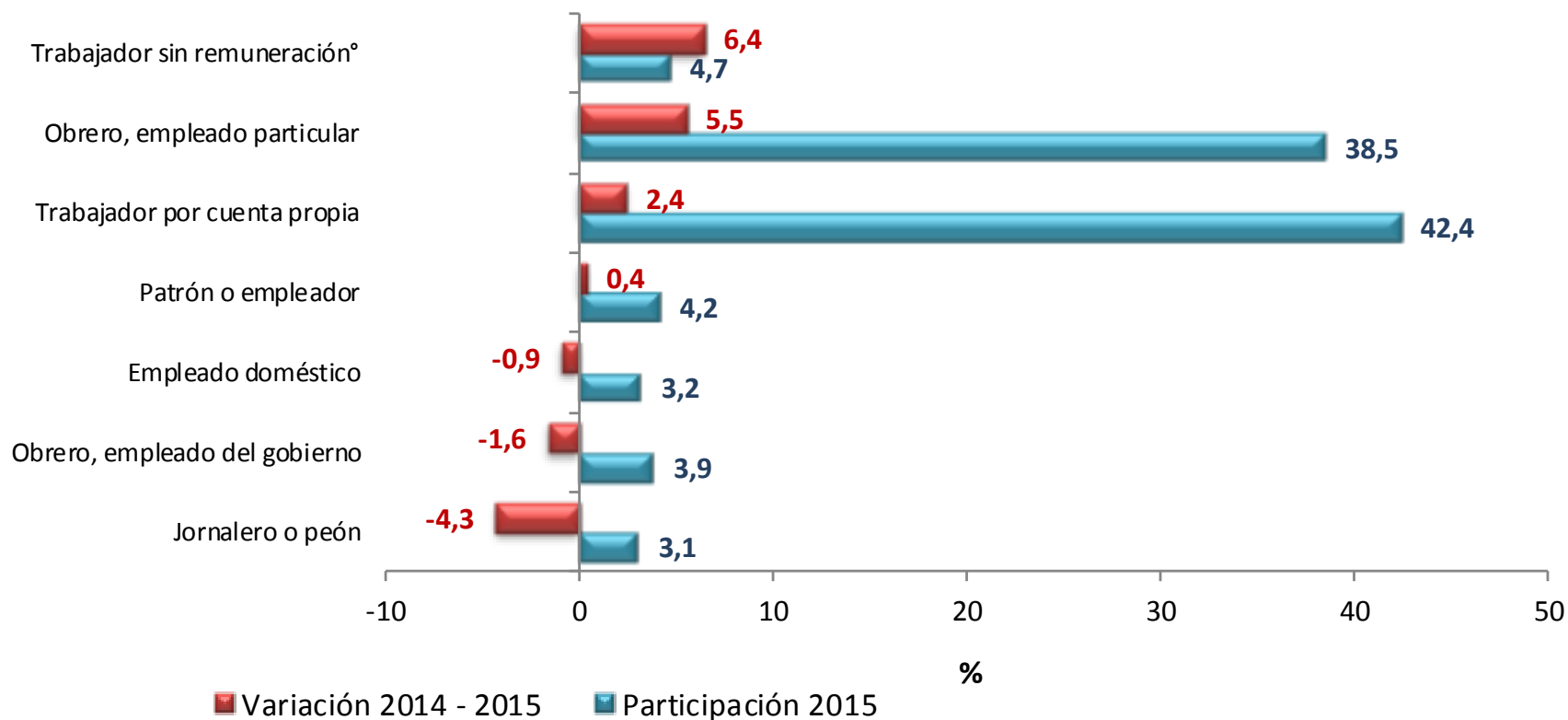
DANE
Para tomar decisiones



El empleo asalariado (formal) creció 5,5% mientras que el trabajo por cuenta propia creció 2,4%

Distribución porcentual y variación de la población ocupada, según posición ocupacional

Total nacional • Trimestre enero – marzo 2015



Nota: Trabajador sin remuneración incluye a los trabajadores familiares sin remuneración y a los trabajadores sin remuneración en empresas de otros hogares.

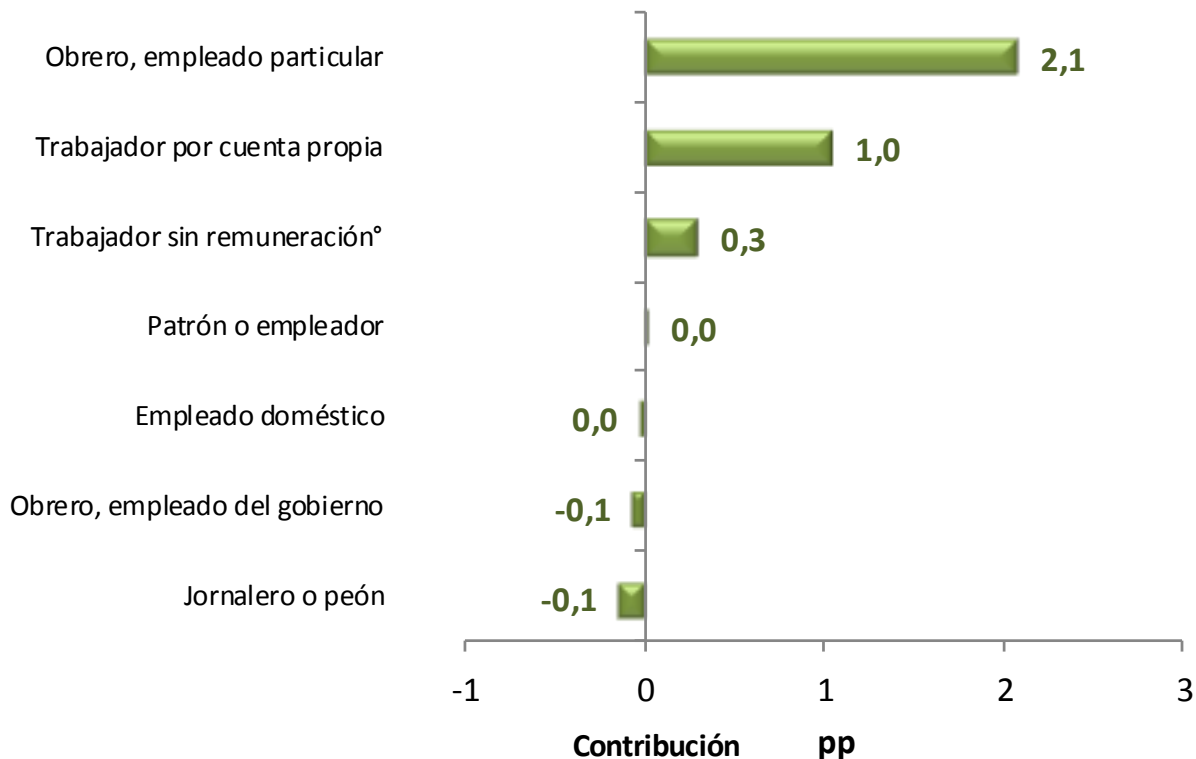


DANE
Para tomar decisiones



El empleo asalariado (formal) aportó más del doble que el empleo por cuenta propia a la generación de empleo

Contribución a la variación de la población ocupada, según posición ocupacional
Total nacional • Trimestre enero – marzo 2015



° Trabajador sin remuneración incluye a los trabajadores familiares sin remuneración y a los trabajadores sin remuneración en empresas de otros hogares.



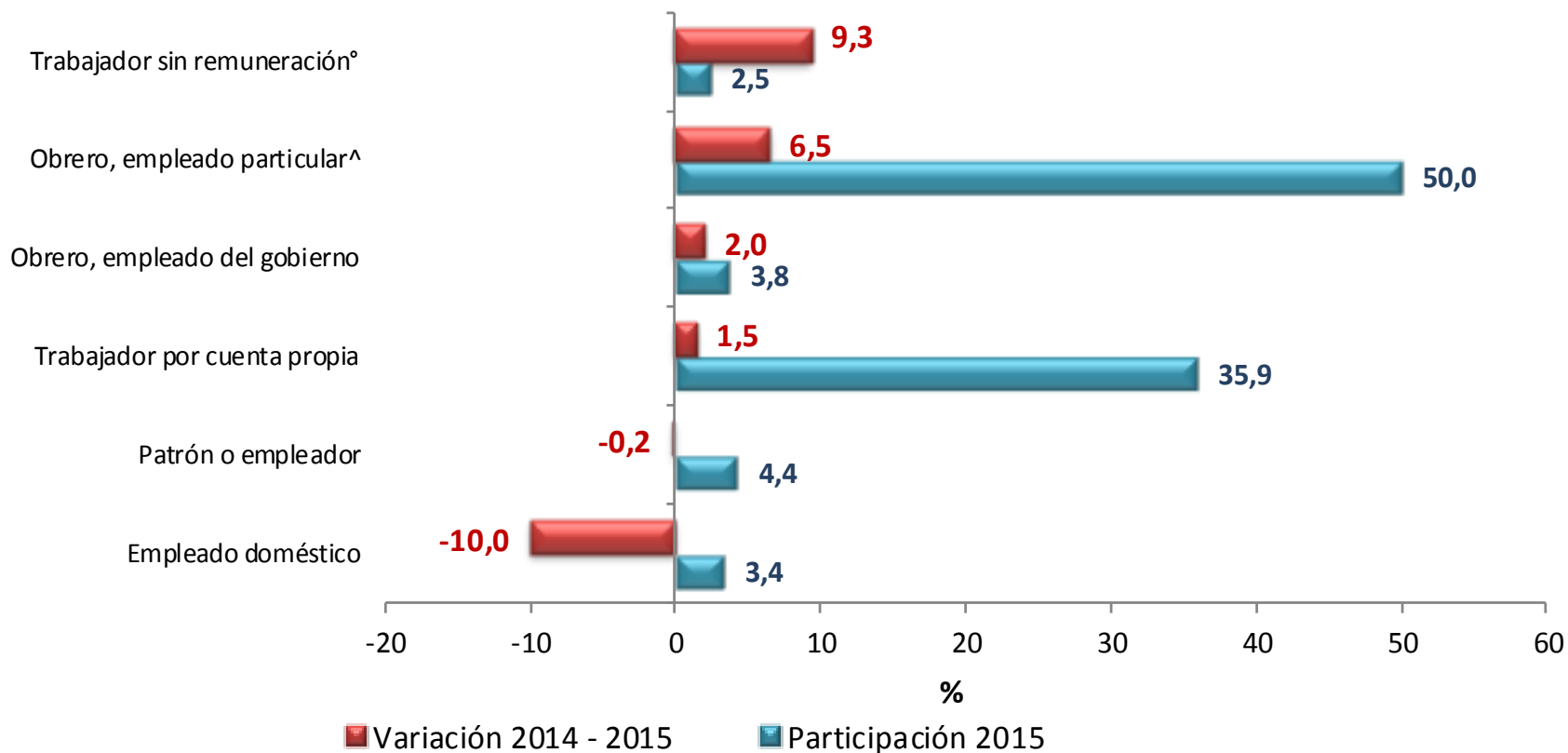
DANE
Para tomar decisiones



En las 13 áreas, el empleo asalariado aumentó 6,5%, mientras que el trabajo por cuenta propia lo hizo en 1,5%

Distribución porcentual y variación de la población ocupada, según posición ocupacional

Total 13 áreas • Trimestre enero – marzo 2015



Nota 1: Trabajador sin remuneración incluye a los trabajadores familiares sin remuneración y a los trabajadores sin remuneración en empresas de otros hogares
Nota 2: Obrero, empleado particular incluye al Jornalero o Peón



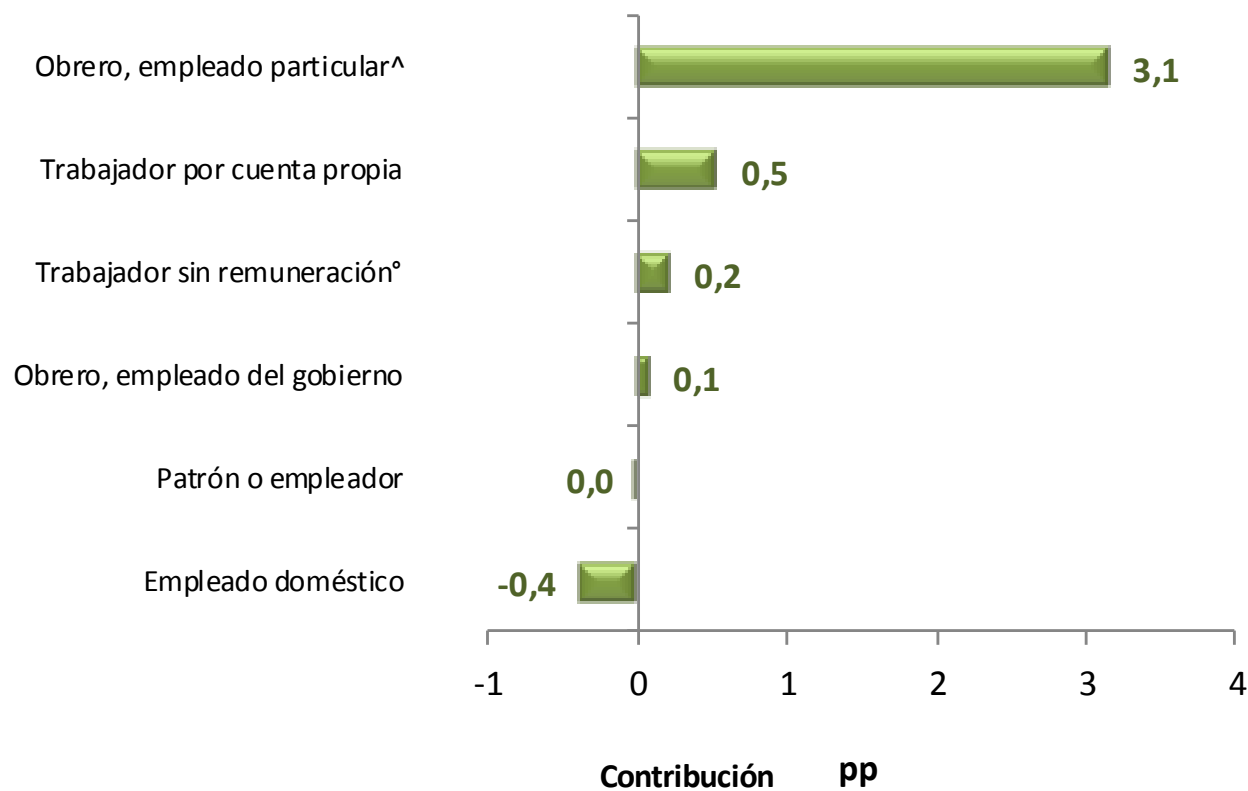
DANE
Para tomar decisiones



El empleo asalariado (formal) aportó 6,2 veces más que el trabajo por cuenta propia en la generación de empleo

Contribución a la variación de la población ocupada,
según posición ocupacional

Total 13 áreas • Trimestre enero – marzo 2015



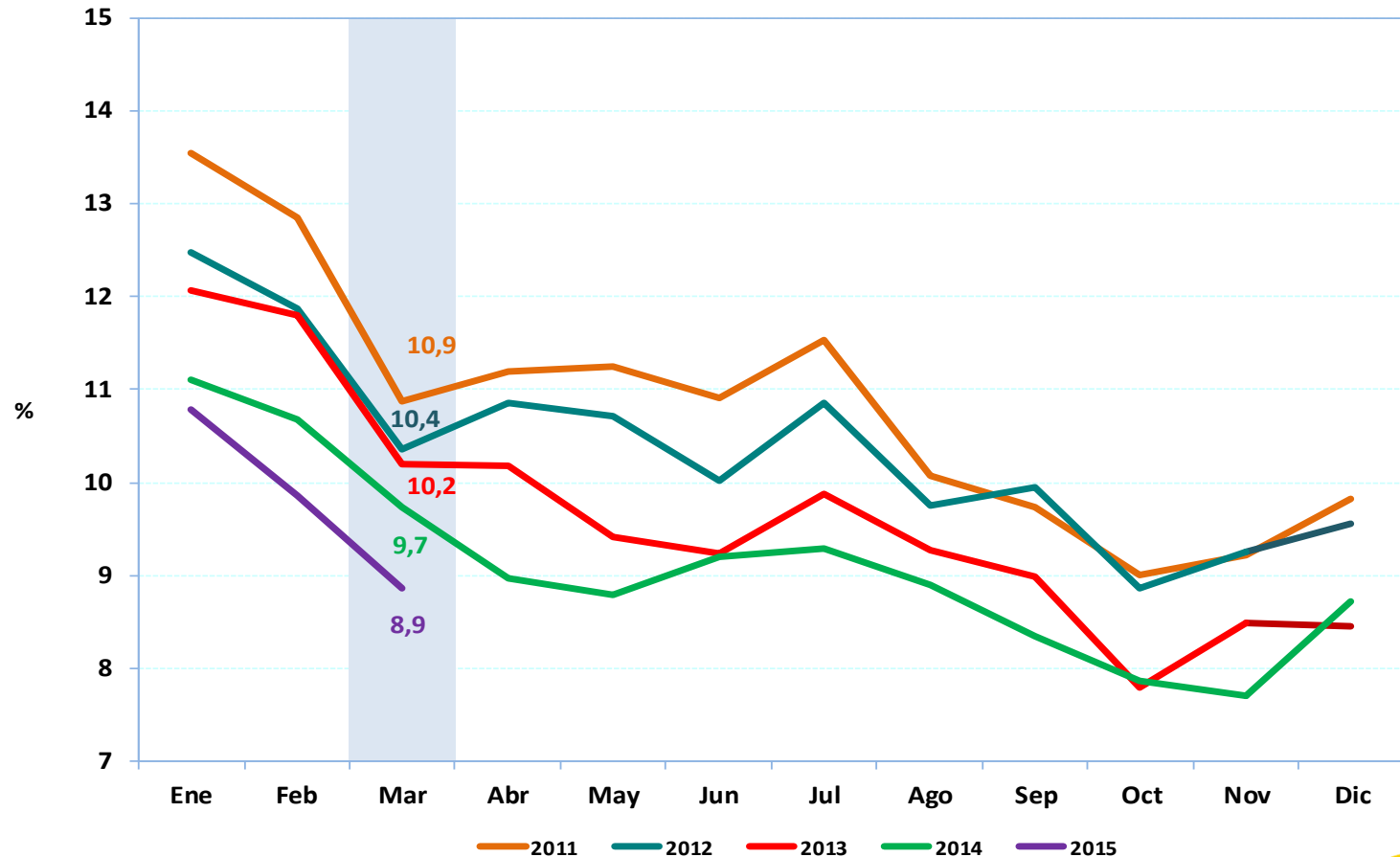
Nota 1: Trabajador sin remuneración incluye a los trabajadores familiares sin remuneración y a los trabajadores sin remuneración en empresas de otros hogares

Nota 2: Obrero, empleado particular incluye al Jornalero o Peón



La tasa de desempleo de marzo de 2015 es la más baja de los últimos 15 años para el mismo mes y sigue en un dígito

Tasa de desempleo Total nacional, serie mensual (2011 – 2015)





**TODOS POR UN
NUEVO PAÍS**

PAZ EQUIDAD EDUCACIÓN