

Mercado laboral

Principales resultados

Mayo 2015



@DANE_Colombia



/DANEColombia



/DANEColombia



DANE
Para tomar decisiones



Mercado laboral

Nacional

Mayo 2015

En este dominio de estudio no se incluye la población de los nuevos departamentos (Constitución de 1991).



@DANE_Colombia



/DANEColombia



/DANEColombia

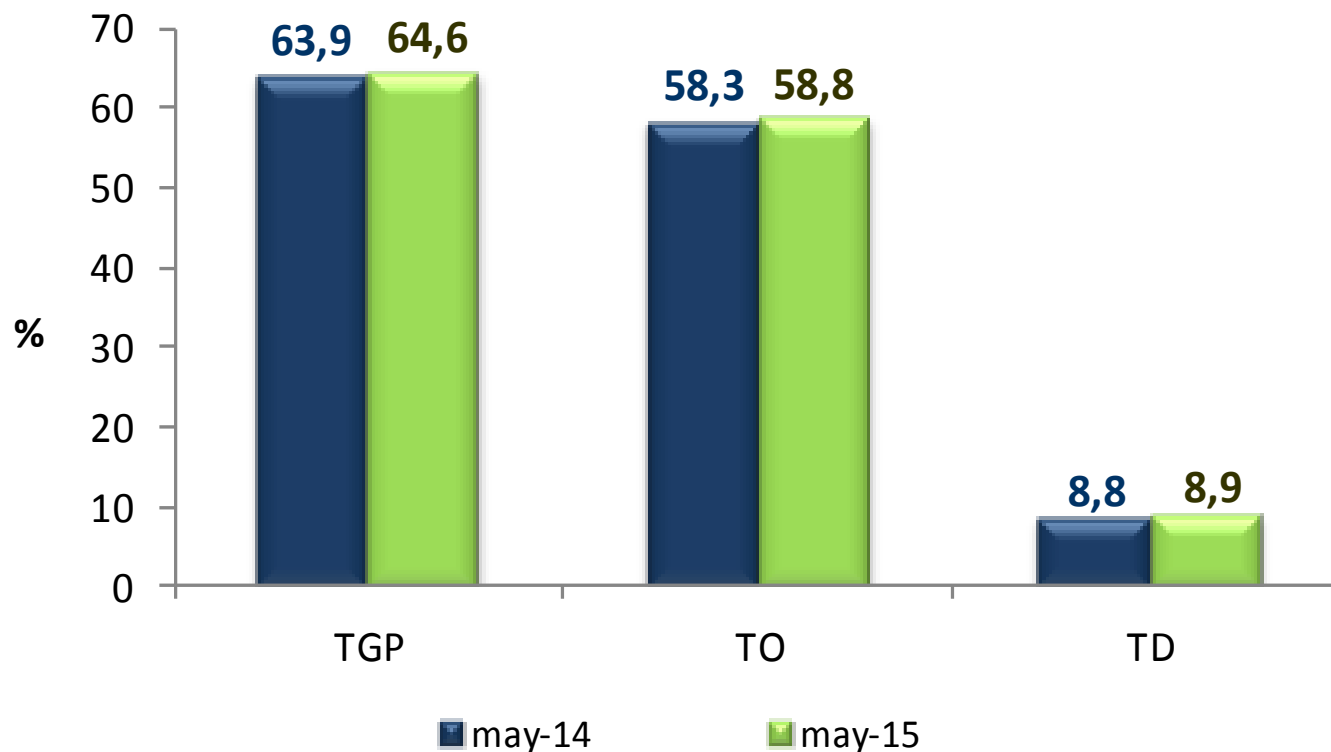


DANE
Para tomar decisiones



En mayo de 2015 la tasa de desempleo se ubicó en 8,9% y continúa en un dígito

Tasa Global de Participación, Ocupación y Desempleo Total Nacional • Mensual



Datos expandidos con proyecciones de población elaboradas con base en los resultados del censo 2005



DANE
Para tomar decisiones



484 mil colombianos más encontraron empleo en el mes de mayo de 2015

Población ocupada, desocupada e inactiva Total nacional • Mes

Población Total Nacional	Mayo		Variación	
	2014	2015	Absoluta	%
Ocupados	21.441	21.925	484	2,3
Desocupados	2.068	2.151	82	4,0
Inactivos	13.253	13.203	-50	-0,4

Fuente: DANE; GEIH

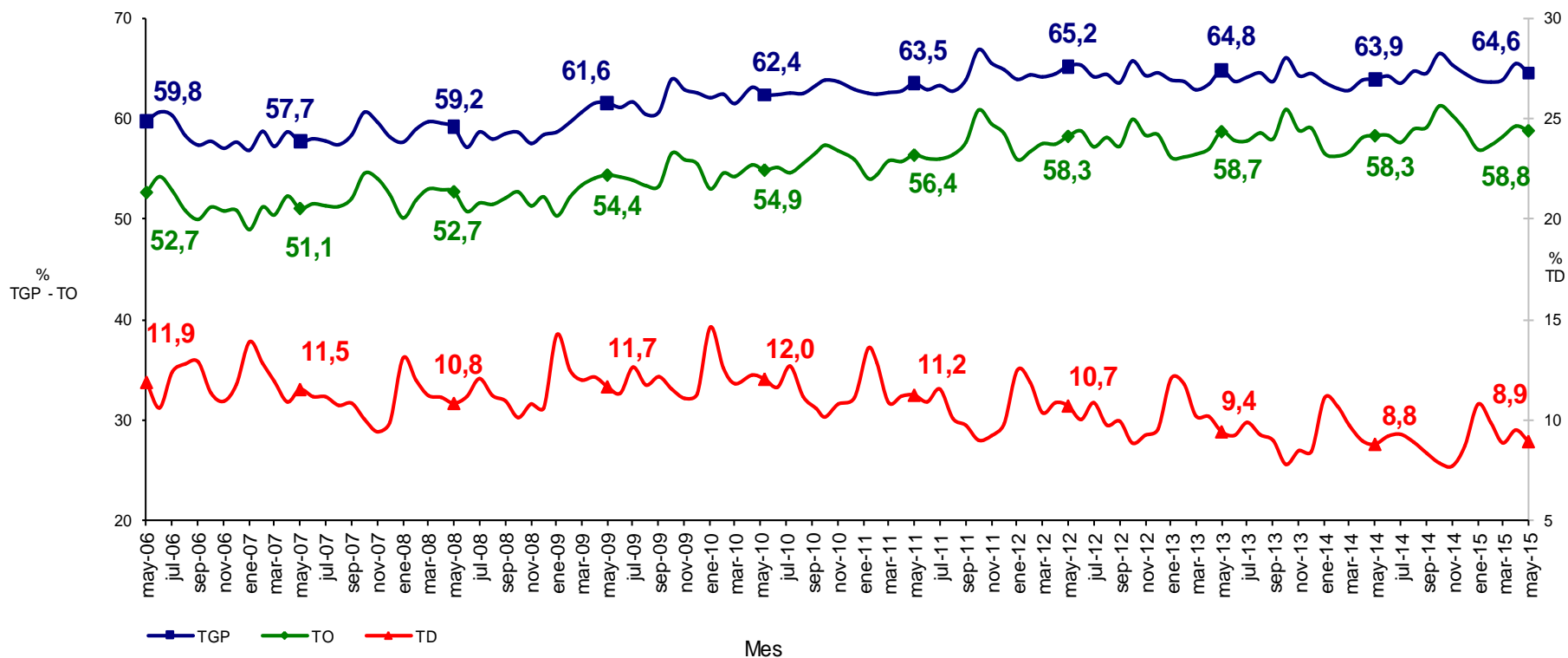
Nota: Resultado en miles. Por efecto de redondeo en miles los totales pueden diferir ligeramente

Nota: Datos expandidos con proyecciones de población elaboradas con base en los resultados del Censo 2005



La tasa de desempleo de mayo es la segunda más baja de los últimos 15 años con la tasa de ocupación más alta para ese mes, en el mismo período

Tasa global de participación, ocupación y desempleo Total nacional • Mensual Mayo 2006 – 2015



Mercado laboral

TRIMESTRE MÓVIL MARZO - MAYO 2015



@DANE_Colombia



/DANEColombia



/DANEColombia

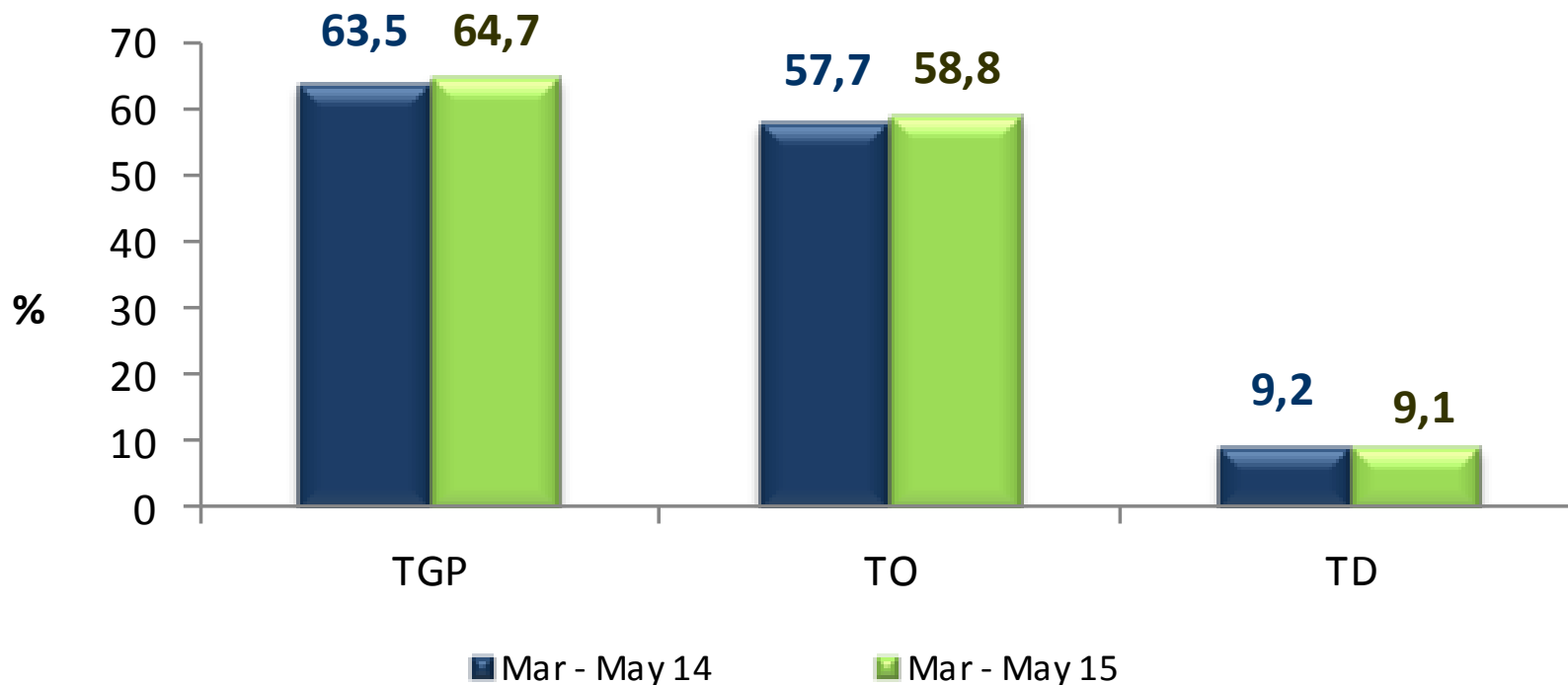


DANE
Para tomar decisiones



En el trimestre móvil marzo - mayo 2015 la tasa de desempleo se situó en 9,1% siendo la más baja de los últimos 15 años

Tasa Global de Participación, Ocupación y Desempleo **Total Nacional** • Trimestre móvil



Datos expandidos con proyecciones de población elaboradas con base en los resultados del censo 2005



689 mil colombianos más encontraron empleo en el trimestre móvil marzo – mayo de 2015

Población ocupada, desocupada e inactiva **Total nacional** • trimestre móvil

Población Total Nacional	Marzo - Mayo		Variación	
	2014	2015	Absoluta	%
Ocupados	21.196	21.884	689	3,2
Desocupados	2.138	2.191	54	2,5
Inactivos	13.385	13.160	-225	-1,7

Fuente: DANE; GEIH

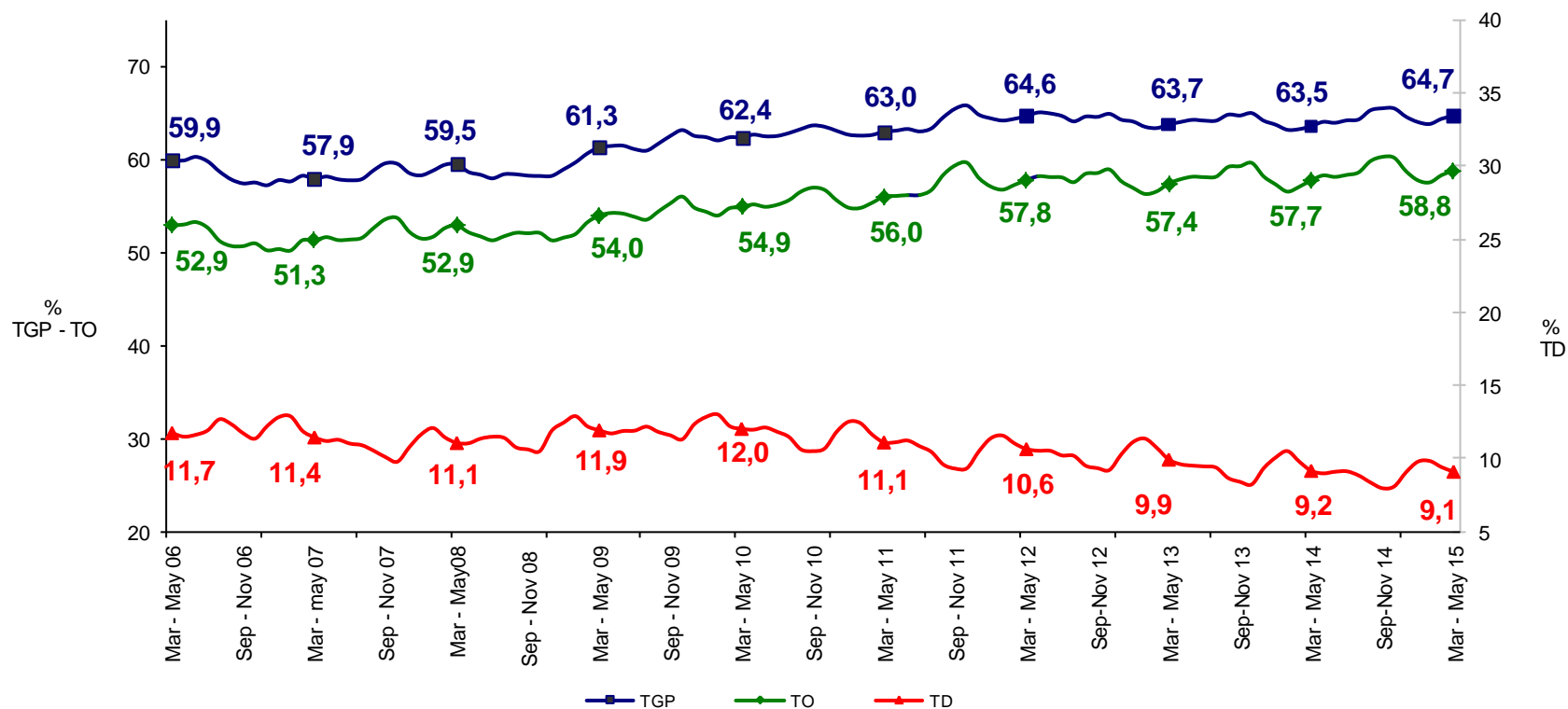
Nota: Resultado en miles. Por efecto de redondeo en miles los totales pueden diferir ligeramente

Nota: Datos expandidos con proyecciones de población elaboradas con base en los resultados del Censo 2005



La tasa de desempleo de marzo – mayo de 2015 es la más baja con las tasas más altas de participación y ocupación de los últimos 15 años

Tasa global de participación, ocupación y desempleo Total nacional • Trimestre móvil marzo - mayo (2006 – 2015)



Datos expandidos con proyecciones de población elaboradas con base en los resultados del censo 2005



DANE
Para tomar decisiones



Mercado laboral

DOCE MESES JUNIO 2014 - MAYO 2015



@DANE_Colombia



/DANEColombia



/DANEColombia

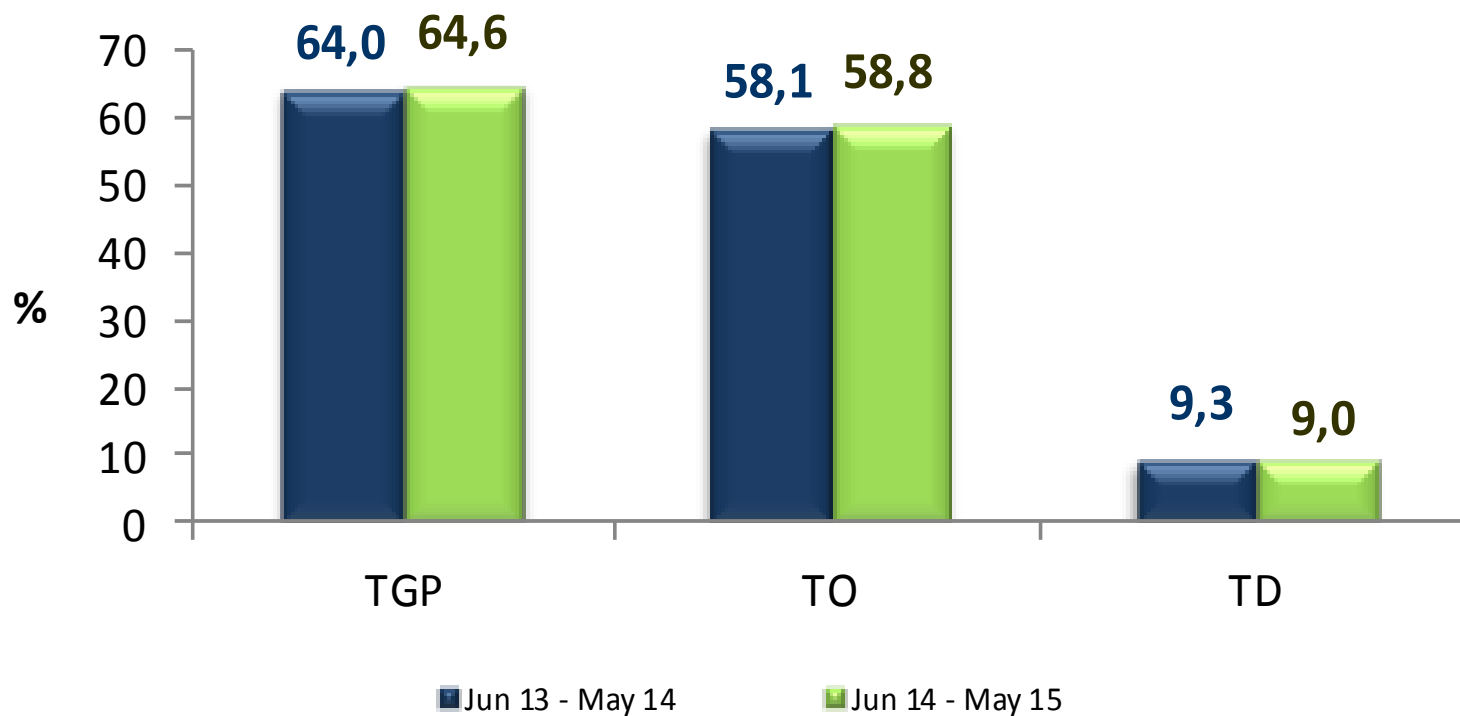


DANE
Para tomar decisiones



En la medición de los últimos 12 meses (móviles), el desempleo completa **21 períodos consecutivos** con tasas de un dígito

Tasa Global de Participación, Ocupación y Desempleo **Total Nacional** • Doce meses

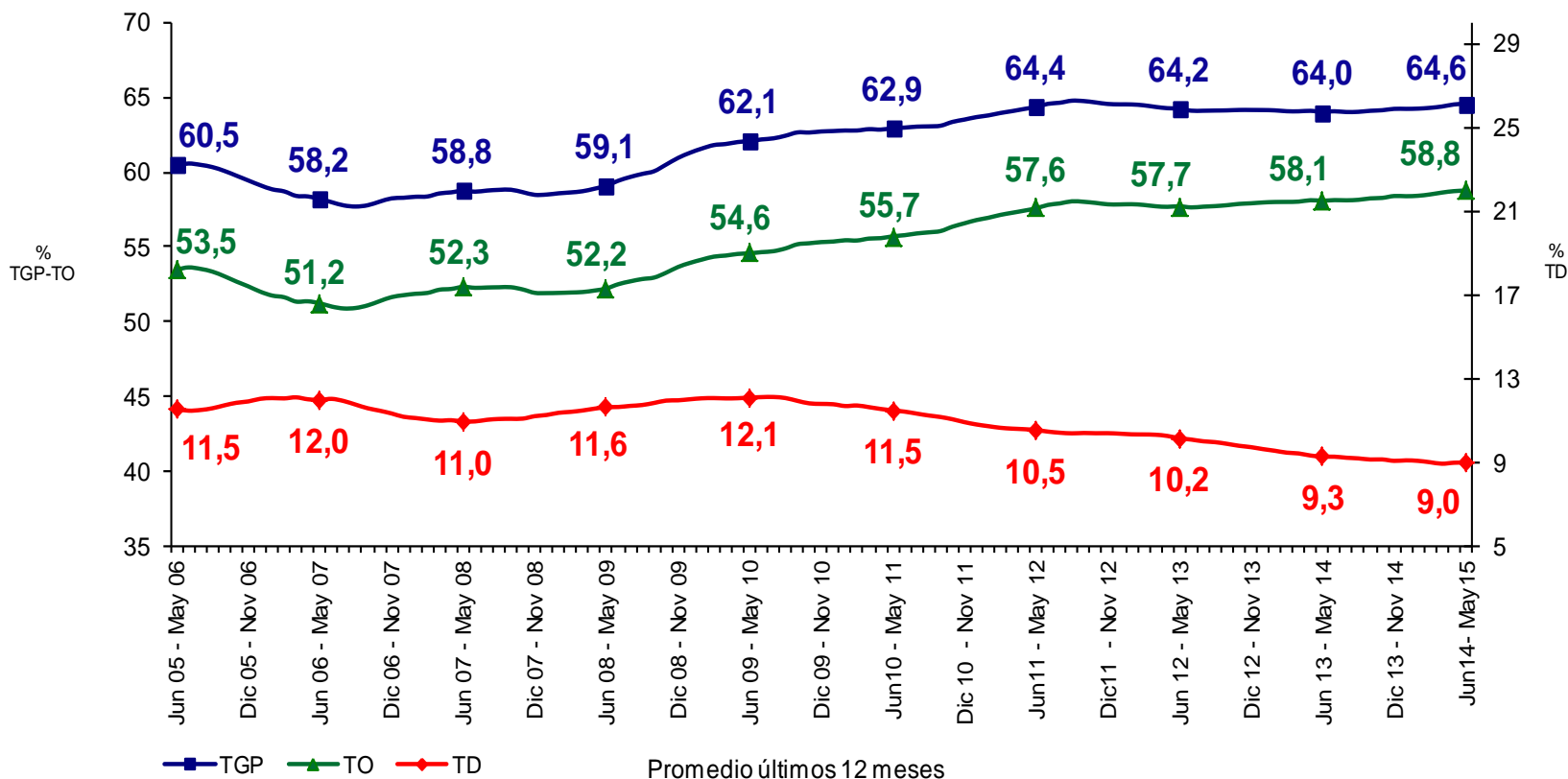


Datos expandidos con proyecciones de población elaboradas con base en los resultados del censo 2005



En el período junio 2014 – mayo 2015, se presentan las tasas de participación y ocupación más altas y se logra la tasa de desempleo más baja en los últimos 15 años

Tasa global de participación, ocupación y desempleo Total nacional • promedio doce meses junio - mayo (2005 – 2015)



Mercado laboral

**13 ciudades y áreas
metropolitanas**

Mayo 2015



@DANE_Colombia



/DANEColombia



/DANEColombia



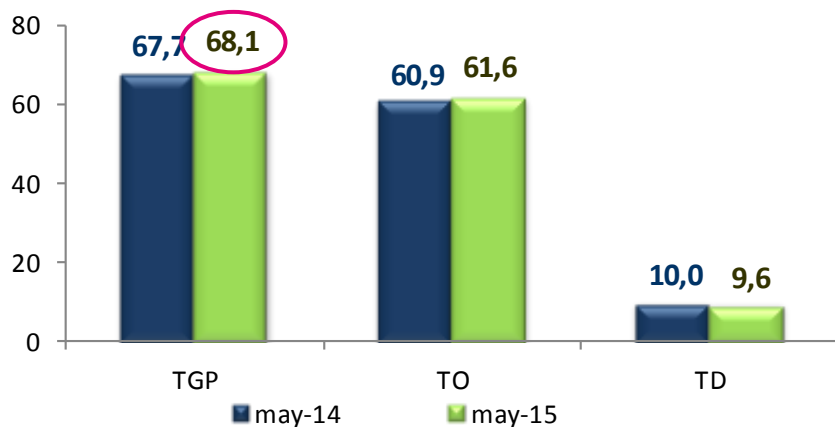
DANE
Para tomar decisiones



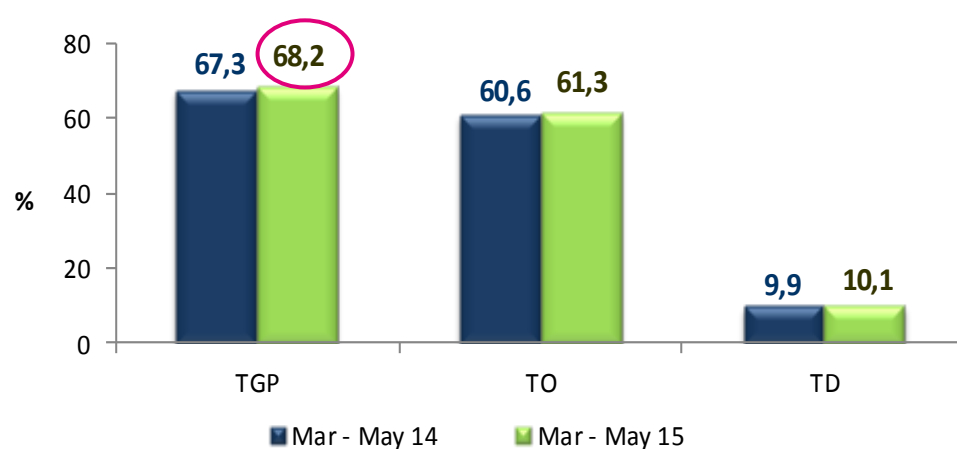
En los últimos 15 años, las 13 ciudades y A.M. registraron la tasa de ocupación más alta y la tasa de desempleo más baja en mayo de 2015. Las tasas de participación y ocupación son las más alta en el trimestre marzo – mayo de 2015.

Tasa Global de Participación, Ocupación y Desempleo Total 13 ciudades y áreas metropolitanas

MENSUAL



TRIMESTRE MÓVIL

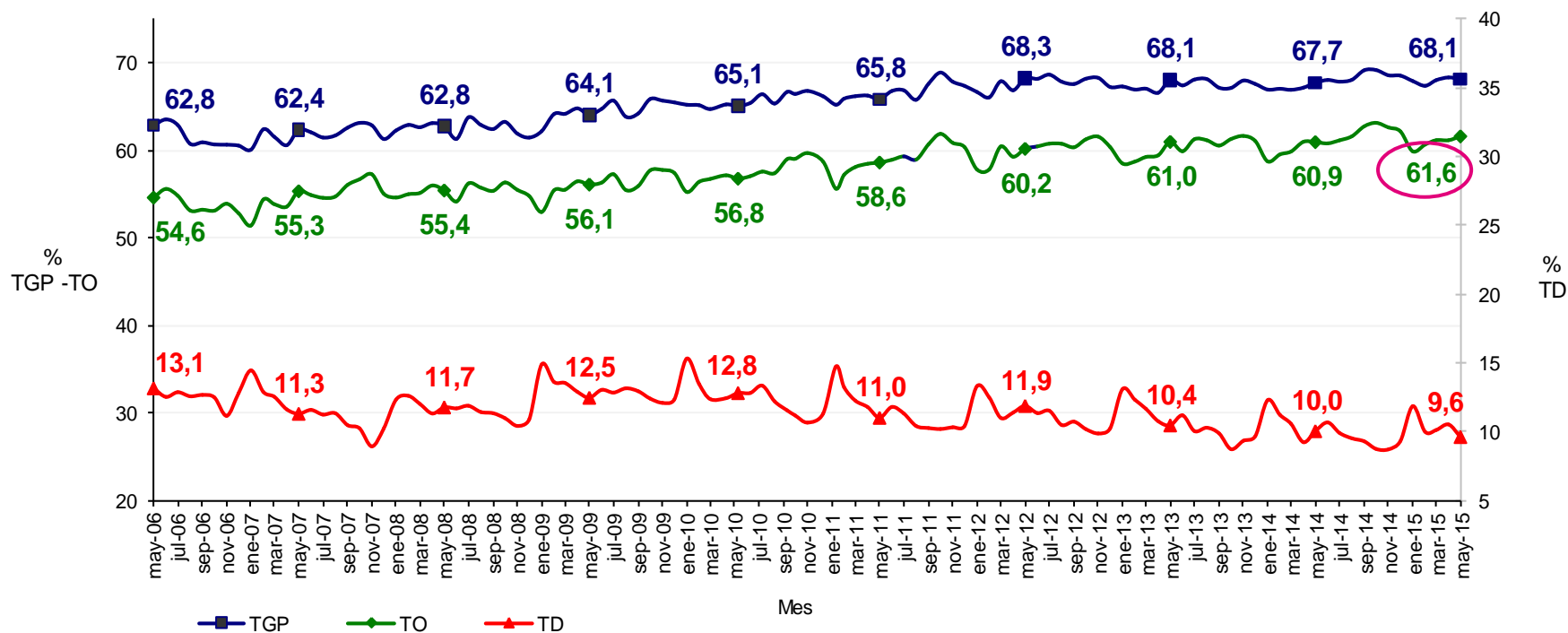


Datos expandidos con proyecciones de población elaboradas con base en los resultados del Censo 2005



Para el mes de mayo, en las 13 ciudades y áreas metropolitanas, se logra por primera vez en los últimos 15 años una tasa de desempleo de un dígito

Tasa global de participación, ocupación y desempleo Total 13 ciudades y áreas metropolitanas • Mensual (2006–2015)



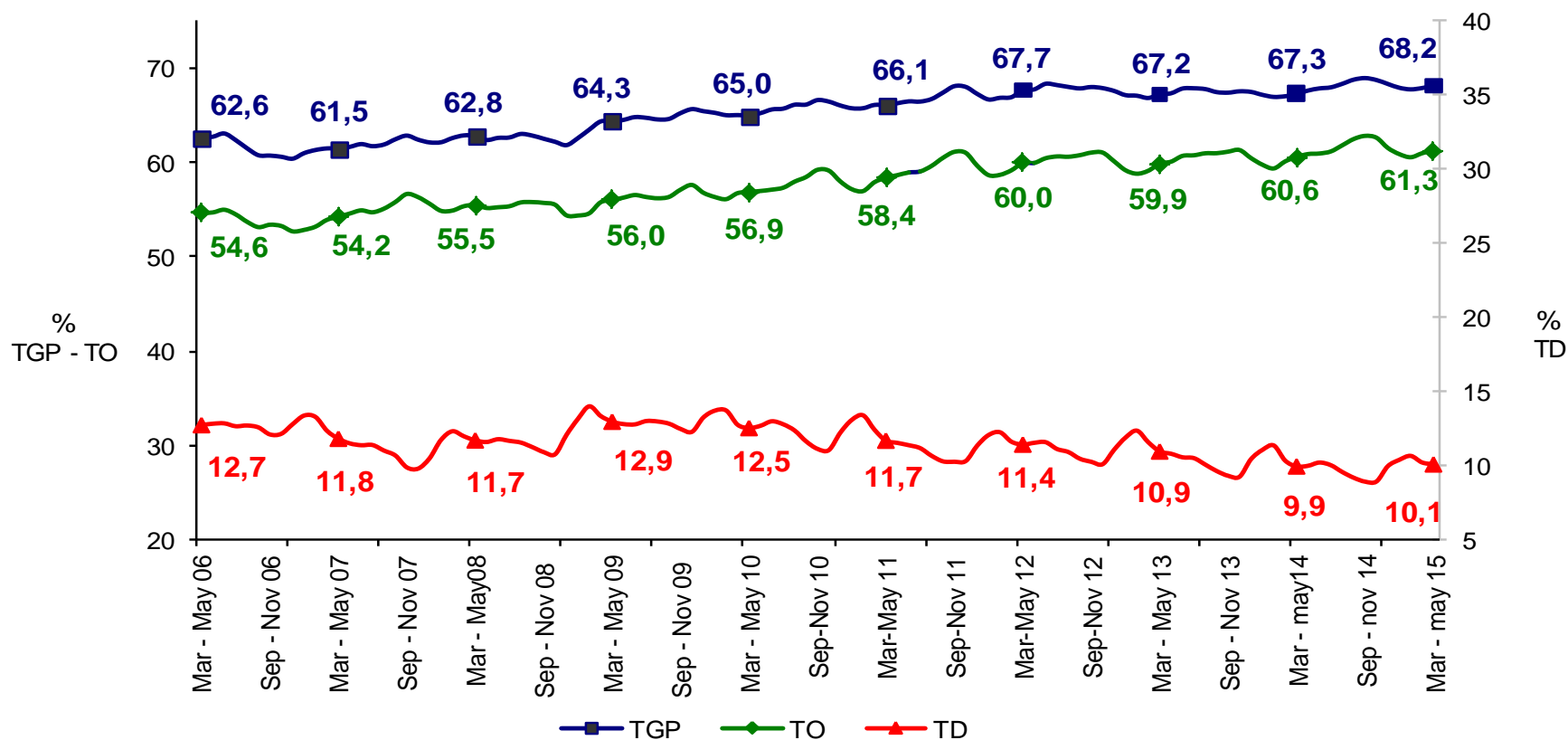
Datos expandidos con proyecciones de población elaboradas con base en los resultados del Censo 2005



Para el trimestre en las 13 ciudades y áreas metropolitanas se logra la segunda menor tasa de desempleo de los últimos 15 años, con las tasas de participación y ocupación más altas

Tasa global de participación, ocupación y desempleo

Total 13 ciudades y áreas metropolitanas • Trimestre móvil marzo – mayo (2006–2015)



Datos expandidos con proyecciones de población elaboradas con base en los resultados del Censo 2005



Indicadores de mercado laboral por ciudad

Trimestre móvil marzo - mayo 2015

En **13** de las 23 ciudades se redujo la tasa de desempleo.
7 ciudades presentaron tasa de desempleo de un dígito.

Marzo - Mayo 2015

Ciudad	TGP	TO	TD (2015)	TD (2014)	Variación TD
Armenia	63,5	53,6	15,7	15,7	=
Cúcuta AM	64,0	54,0	15,6	15,8	-
Quibdó	58,2	49,3	15,4	13,7	+
Pereira AM	63,8	55,7	12,7	14,5	-
Cali AM	67,8	59,2	12,7	13,5	-
Popayán	59,5	52,2	12,3	13,5	-
Ibagué	66,9	59,1	11,7	12,8	-
Villavicencio	66,6	58,9	11,5	11,4	+
Florencia	60,3	53,3	11,5	13,6	-
Neiva	67,0	59,4	11,3	11,0	+
Riohacha	66,7	59,2	11,2	9,8	+
Tunja	65,0	57,7	11,2	11,5	-
Medellín AM	65,3	58,0	11,2	10,1	+
Pasto	66,8	59,8	10,4	11,8	-
Valledupar	61,4	55,1	10,3	8,5	+
Manizales AM	60,9	54,7	10,3	10,9	-
Total 23 ciudades	67,6	60,7	10,2	10,1	+
Total 13 áreas	68,2	61,3	10,1	9,9	+
Santa Marta	62,3	56,7	8,9	10,6	-
Sincelejo	65,2	59,5	8,8	9,6	-
Barranquilla AM	65,4	59,7	8,7	7,4	+
Bogotá DC	72,5	66,2	8,7	8,4	+
Bucaramanga AM	69,6	63,6	8,6	8,1	+
Cartagena	60,6	55,5	8,5	8,7	-
Montería	64,9	59,9	7,7	10,4	-

*El total de las 23 ciudades no incluye San Andrés por tener una distribución de la muestra diferente.

Fuente: DANE - Gran Encuesta Integrada de Hogares

(+) (-): Variación de la TD de cada ciudad frente al mismo trimestre del año anterior.

Mercado laboral

Centros poblados y rural disperso

Marzo - mayo 2015

En este dominio de estudio no se incluye la población de los nuevos departamentos (Constitución de 1991).



@DANE_Colombia



/DANEColombia



/DANEColombia

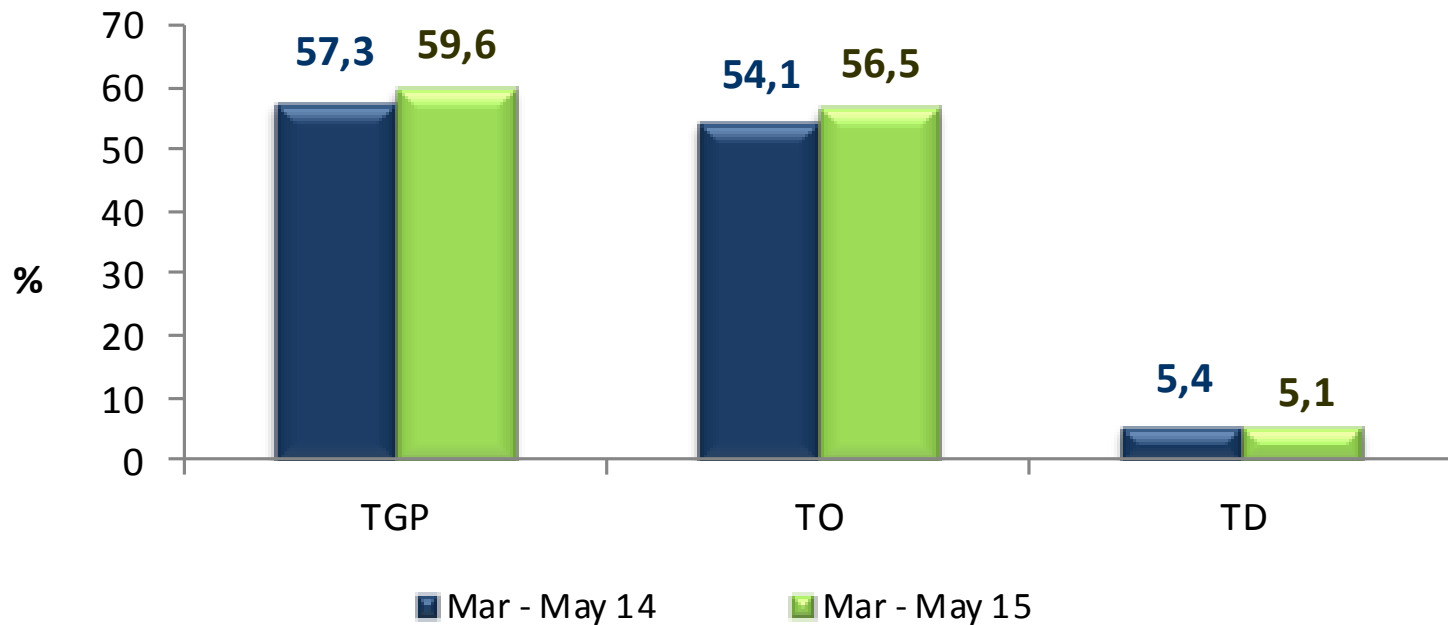


DANE
Para tomar decisiones



La tasa de desempleo en los centros poblados y las zonas rurales dispersas bajó y se ubicó en 5,1%, la más baja en los últimos 15 años con la tasa de ocupación más alta

Tasa Global de Participación, Ocupación y Desempleo Centros poblados y zonas rurales dispersas • Trimestre móvil



Datos expandidos con proyecciones de población elaboradas con base en los resultados del Censo 2005



Mercado laboral

**Total Nacional y Total 13 Ciudades
y áreas metropolitanas**

**Ramas de actividad
Marzo - mayo 2015**



@DANE_Colombia



/DANEColombia



/DANEColombia



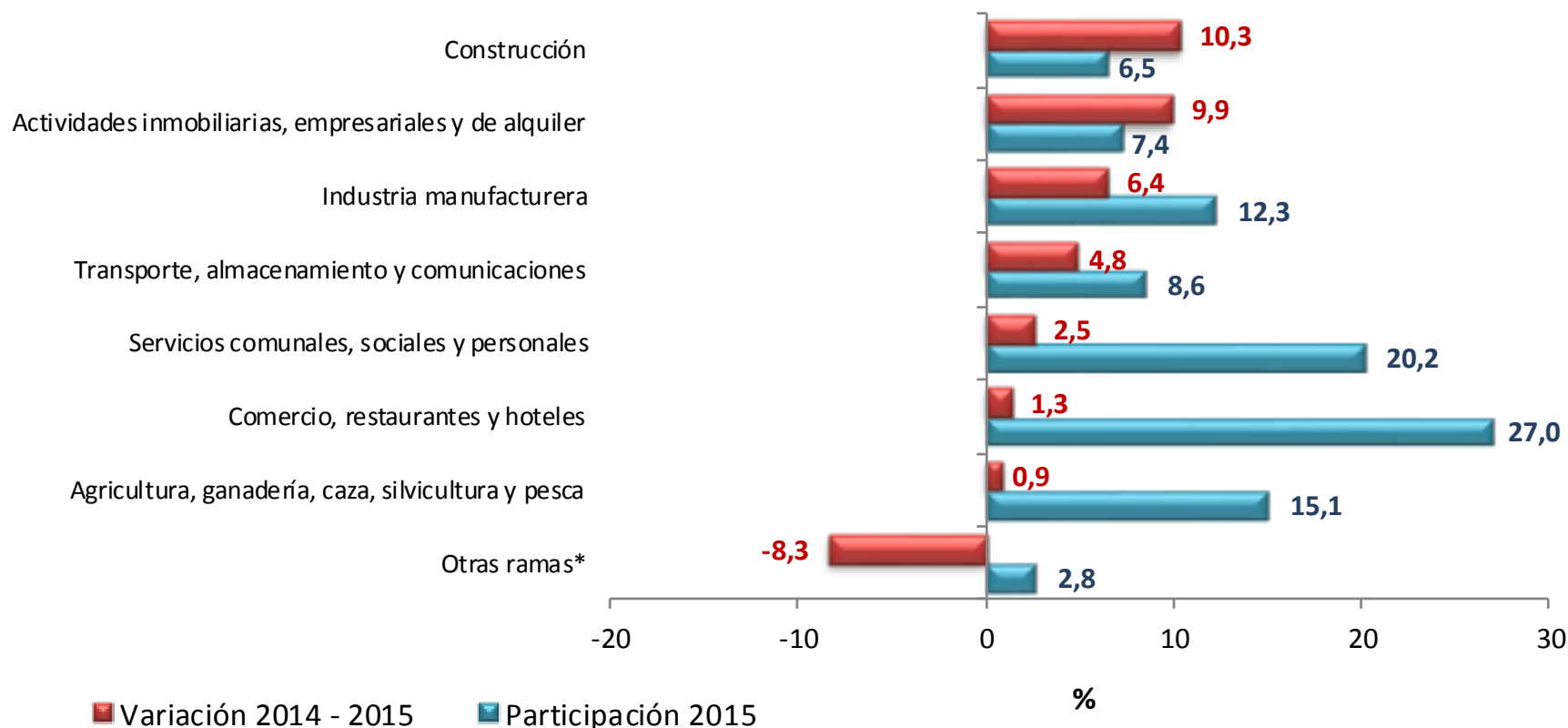
DANE
Para tomar decisiones



Construcción, actividades inmobiliarias e industria fueron las ramas que mayor variación presentaron en el empleo

Distribución porcentual y variación de la población ocupada, según ramas de actividad

Total Nacional • Trimestre móvil marzo – mayo 2015



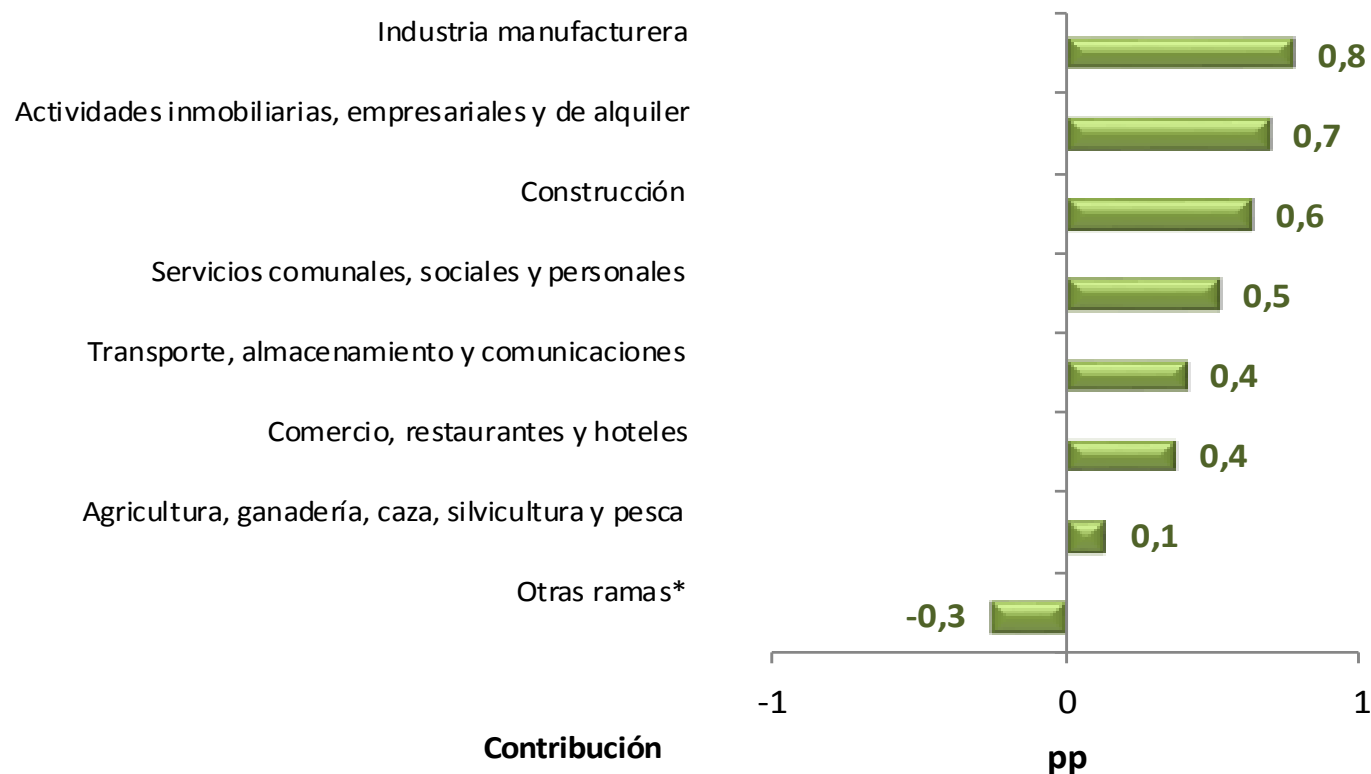
* Otras ramas: Explotación de minas y canteras, Suministro de electricidad, gas y agua e intermediación financiera

Datos expandidos con proyecciones de población elaboradas, con base en los resultados del censo 2005



Industria, actividades inmobiliarias y construcción fueron las ramas que más jalaron la generación del empleo en el total nacional

Contribución a la variación de la población ocupada, según ramas de actividad
Total nacional • Trimestre móvil marzo - mayo 2015



* Otras ramas: Explotación de minas y canteras, Suministro de electricidad, gas y agua e intermediación financiera

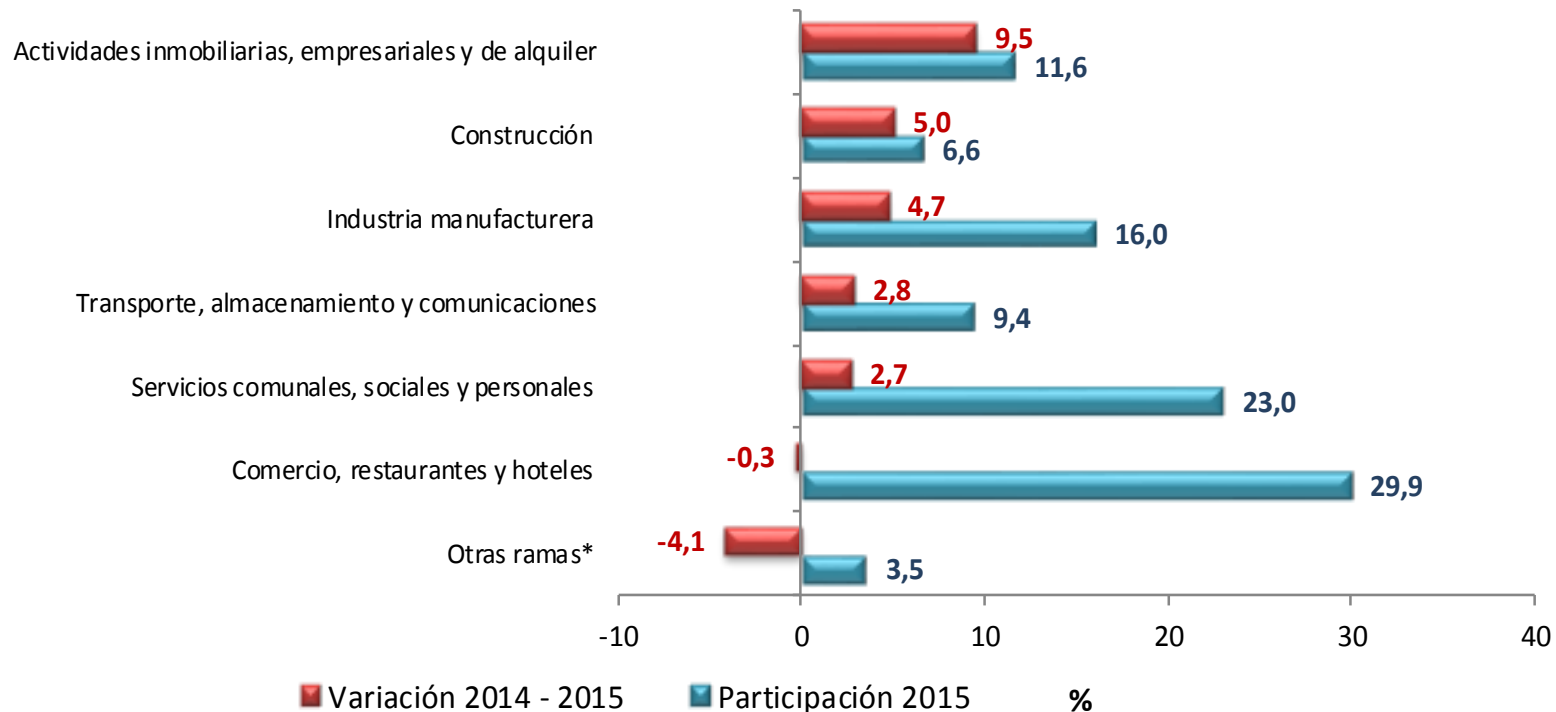
Datos expandidos con proyecciones de población elaboradas, con base en los resultados del censo 2005



Actividades inmobiliarias, construcción e industria fueron las ramas que presentaron las mayores variaciones en la ocupación en las 13 ciudades y áreas metropolitanas

Distribución porcentual y variación de la población ocupada, según ramas de actividad

Total 13 ciudades y áreas metropolitanas • Trimestre móvil marzo - mayo 2015



* Otras ramas: Explotación de minas y canteras, Suministro de electricidad, gas y agua, intermediación financiera y agricultura, pesca, ganadería, caza y silvicultura
Datos expandidos con proyecciones de población elaboradas, con base en los resultados del censo 2005



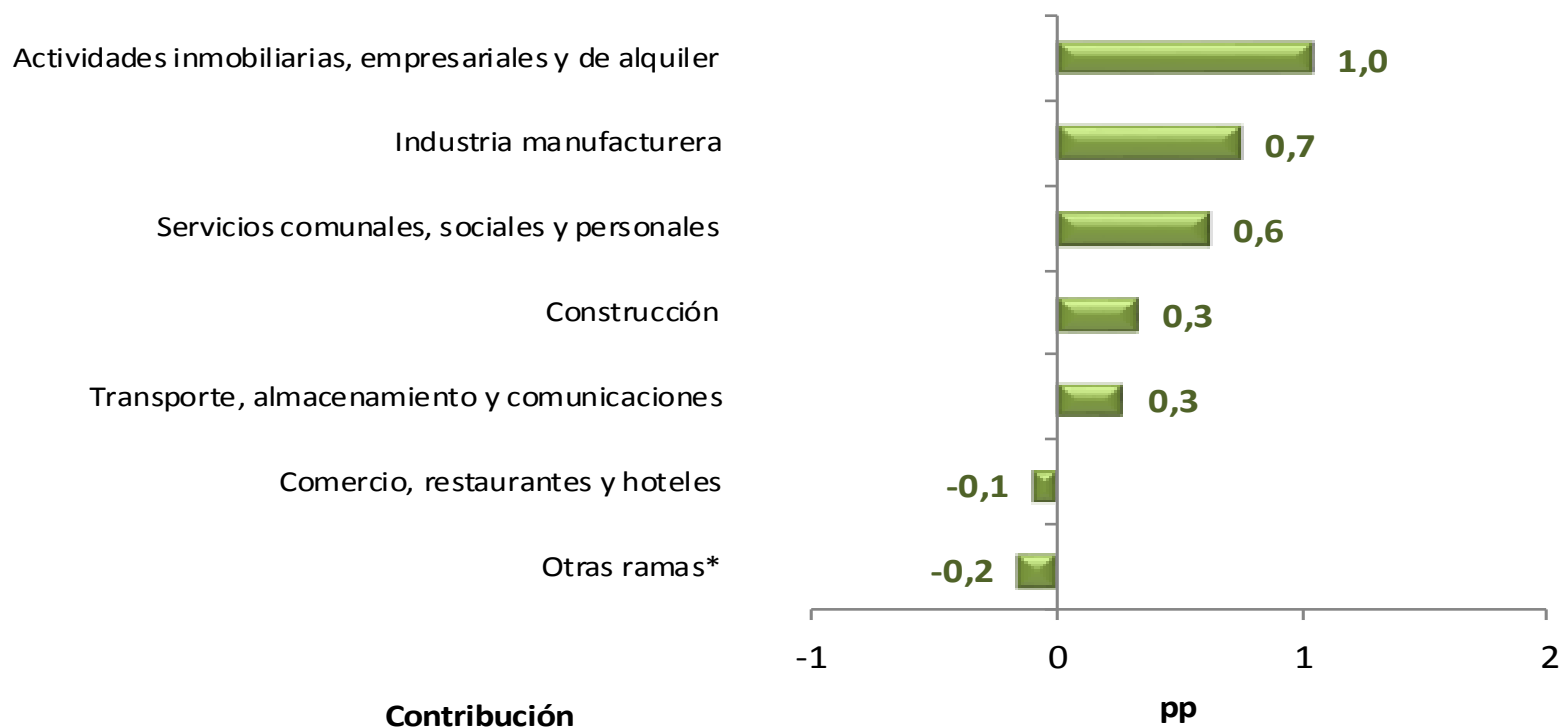
DANE
Para tomar decisiones



Actividades inmobiliarias, industria y servicios fueron las ramas que más contribuyeron a la generación de empleo en las 13 ciudades y áreas metropolitanas

Contribución a la variación de la población ocupada, según ramas de actividad

Total 13 ciudades y áreas metropolitanas • Trimestre móvil marzo - mayo 2015



* Otras ramas: Explotación de minas y canteras, Suministro de electricidad, gas y agua, intermediación financiera y agricultura, pesca, ganadería, caza y silvicultura
Datos expandidos con proyecciones de población elaboradas, con base en los resultados del censo 2005



Mercado laboral

**Total Nacional y Total 13 Ciudades
y áreas metropolitanas**

**Posición ocupacional
Marzo - mayo 2015**



@DANE_Colombia



/DANEColombia



/DANEColombia



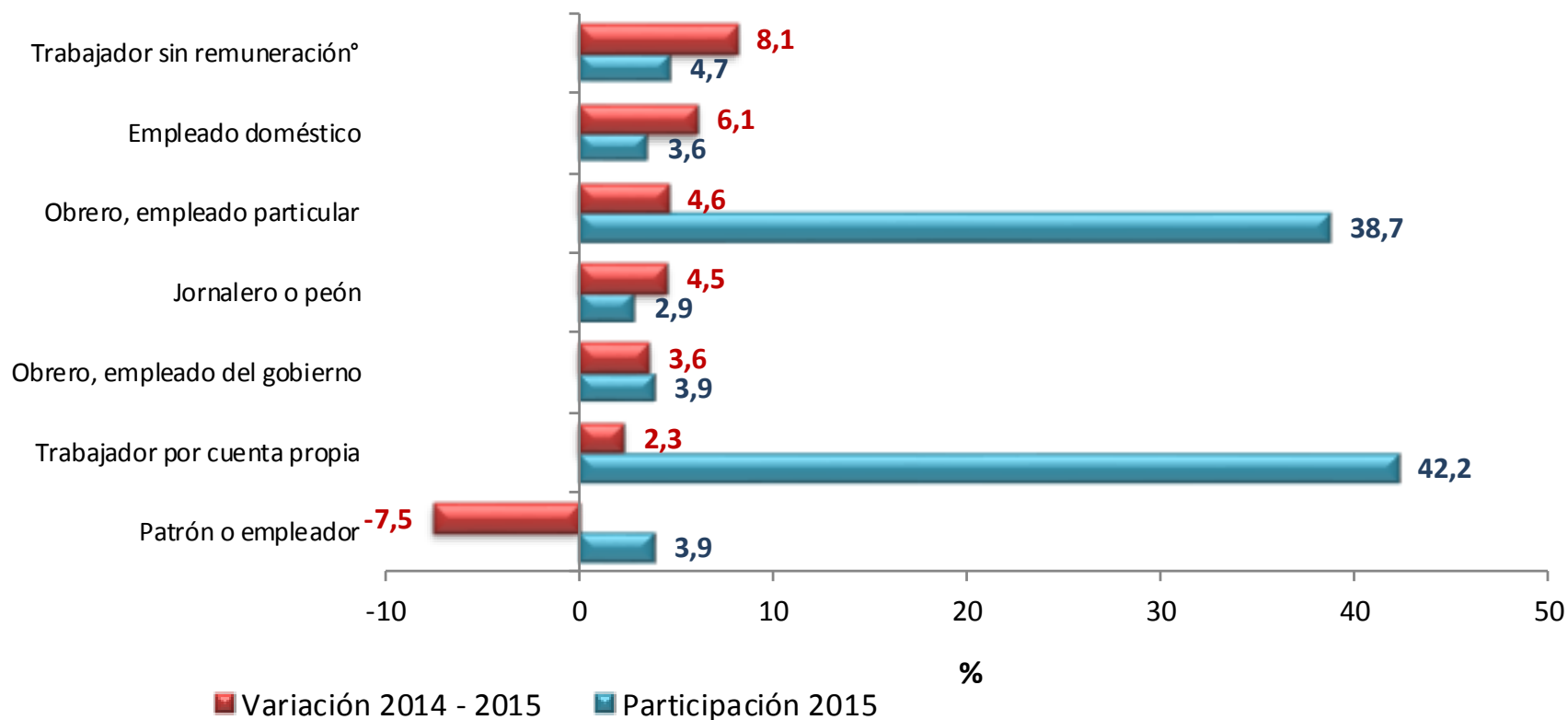
DANE
Para tomar decisiones



El empleo asalariado (formal) creció 4,6% y el trabajo por cuenta propia creció 2,3%

Distribución porcentual y variación de la población ocupada, según posición ocupacional

Total nacional • Trimestre móvil marzo - mayo 2015



Nota: Trabajador sin remuneración incluye a los trabajadores familiares sin remuneración y a los trabajadores sin remuneración en empresas de otros hogares.

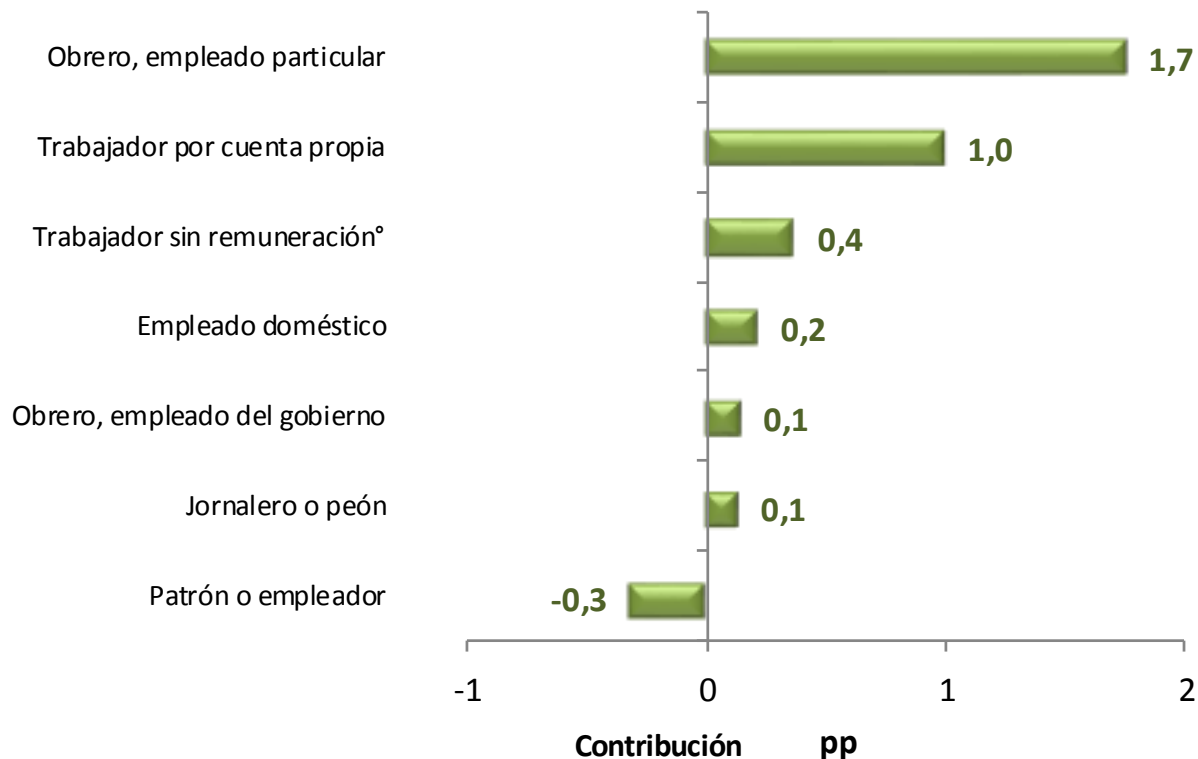


DANE
Para tomar decisiones



El empleo asalariado (formal) aportó casi el doble que el empleo por cuenta propia a la generación de empleo

Contribución a la variación de la población ocupada, según posición ocupacional
Total nacional • Trimestre móvil marzo - mayo 2015



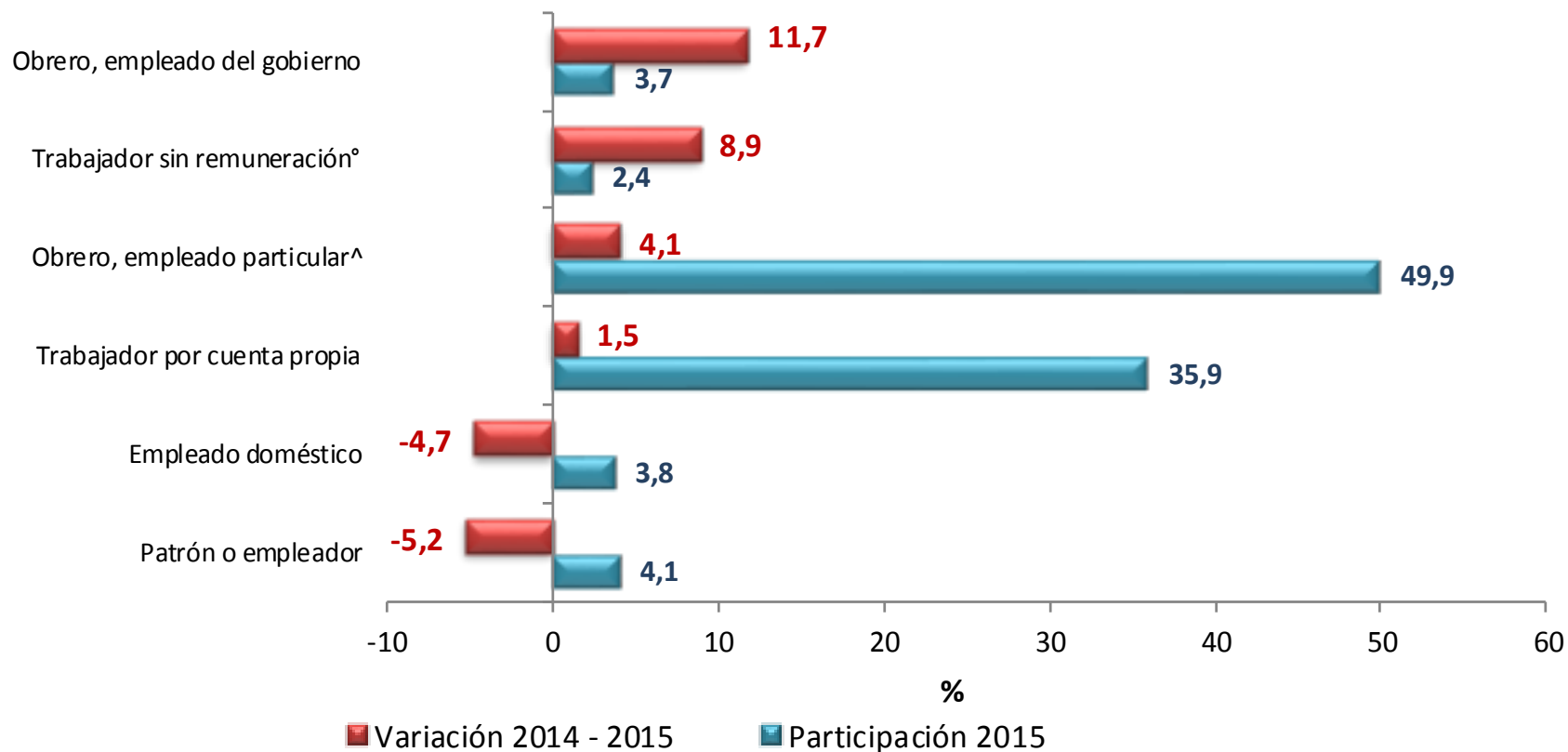
° Trabajador sin remuneración incluye a los trabajadores familiares sin remuneración y a los trabajadores sin remuneración en empresas de otros hogares.



En las 13 ciudades y áreas metropolitanas, el empleo asalariado aumentó 4,1%, mientras que el trabajo por cuenta propia lo hizo en 1,5%

Distribución porcentual y variación de la población ocupada, según posición ocupacional

Total 13 ciudades y áreas metropolitanas • Trimestre móvil marzo - mayo 2015



° Trabajador sin remuneración incluye a los trabajadores familiares sin remuneración y a los trabajadores sin remuneración en empresas de otros hogares

^ Obrero, empleado particular incluye al Jornalero o Peón



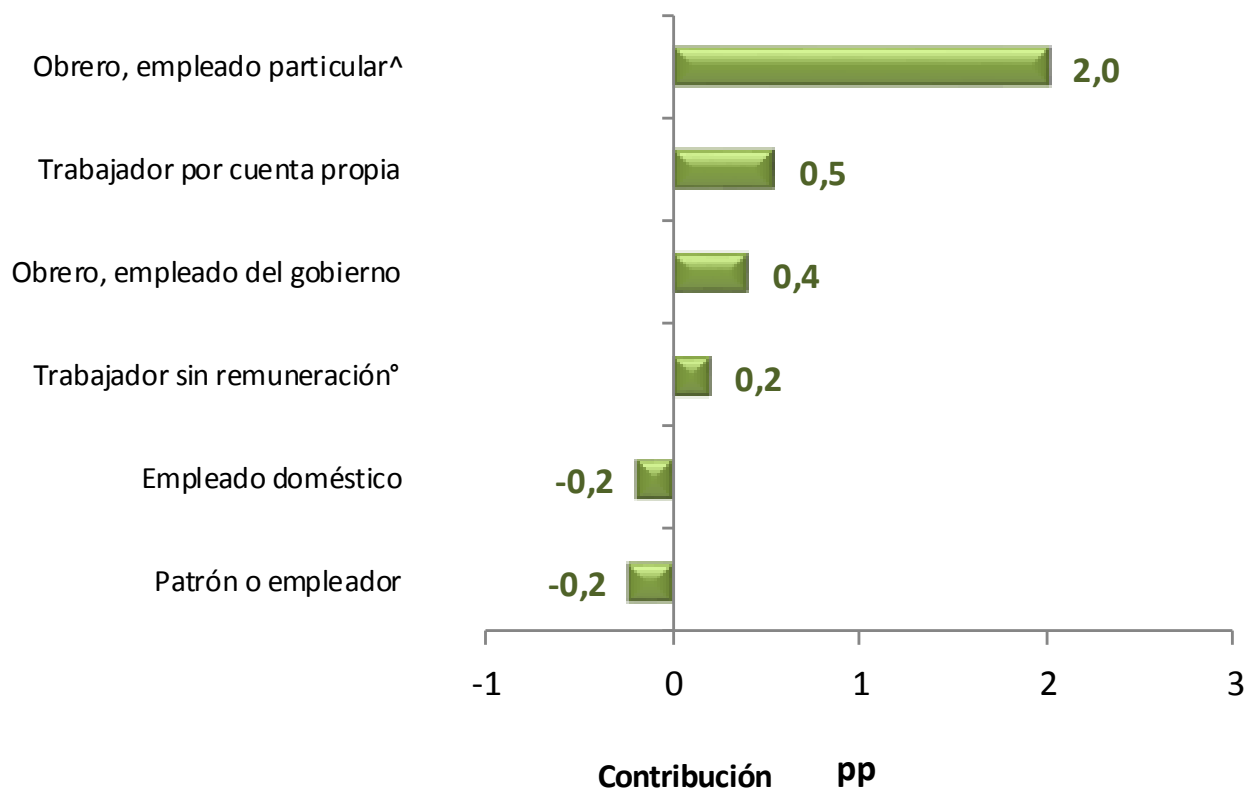
DANE
Para tomar decisiones



El empleo asalariado (formal) aportó 4 veces más que el trabajo por cuenta propia en la generación de empleo

Contribución a la variación de la población ocupada,
según posición ocupacional

Total 13 ciudades y áreas metropolitanas • Trimestre móvil marzo - mayo 2015



[°] Trabajador sin remuneración incluye a los trabajadores familiares sin remuneración y a los trabajadores sin remuneración en empresas de otros hogares

[^] Obrero, empleado particular incluye al Jornalero o Peón

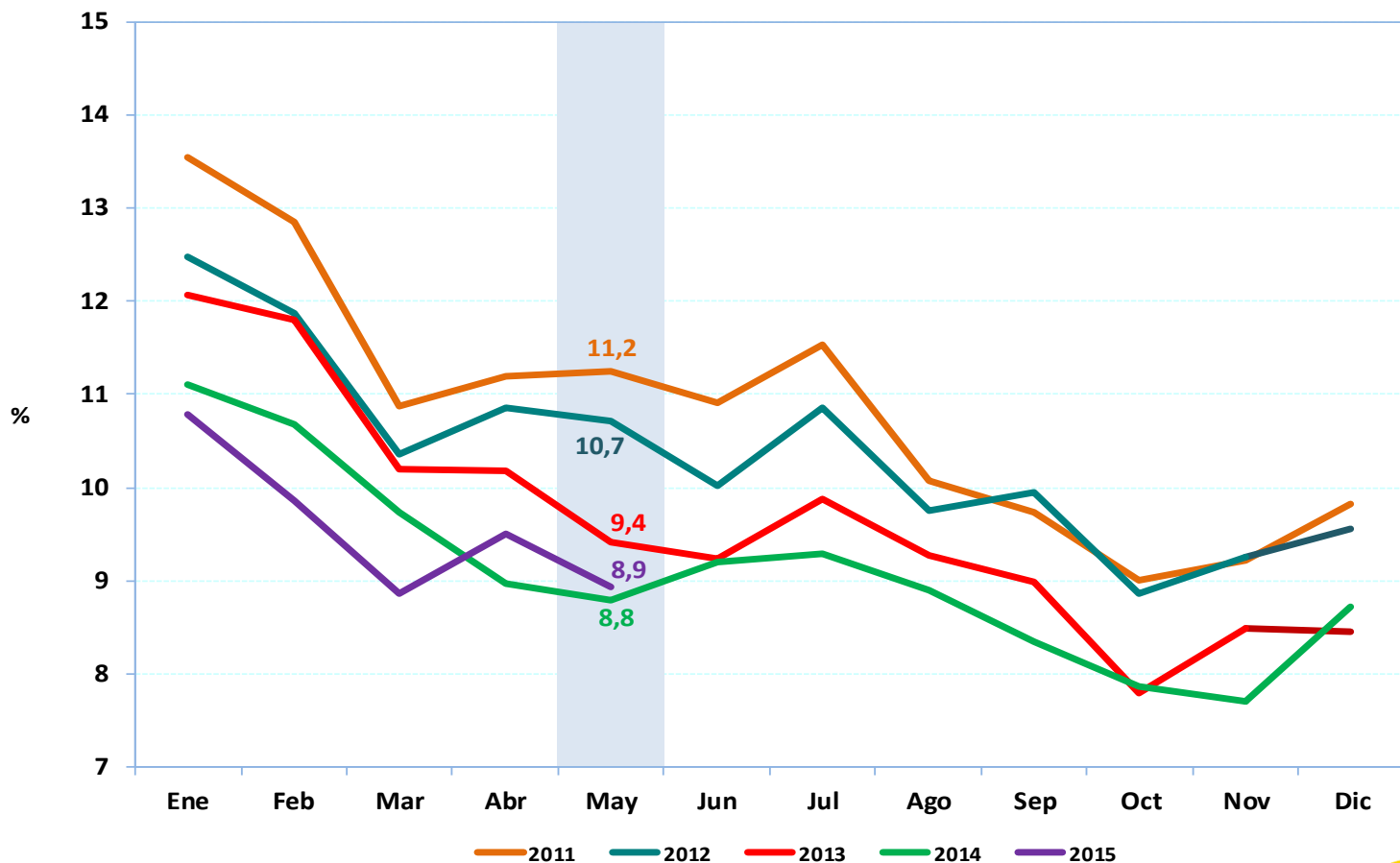


DANE
Para tomar decisiones



En los últimos 15 años, este es el tercer mayo consecutivo en que se registra una tasa de desempleo de un dígito

Tasa de desempleo Total nacional, serie mensual (2011 – 2015)





**TODOS POR UN
NUEVO PAÍS**

PAZ EQUIDAD EDUCACIÓN