

# Mercado laboral

## Principales resultados

Noviembre 2015



@DANE\_Colombia



/DANEColombia



/DANEColombia



**DANE**  
Para tomar decisiones



# Mercado laboral

# Nacional

**Noviembre 2015**

*En este dominio de estudio no se incluye la población de los nuevos departamentos (Constitución de 1991).*



@DANE\_Colombia



/DANEColombia



/DANEColombia

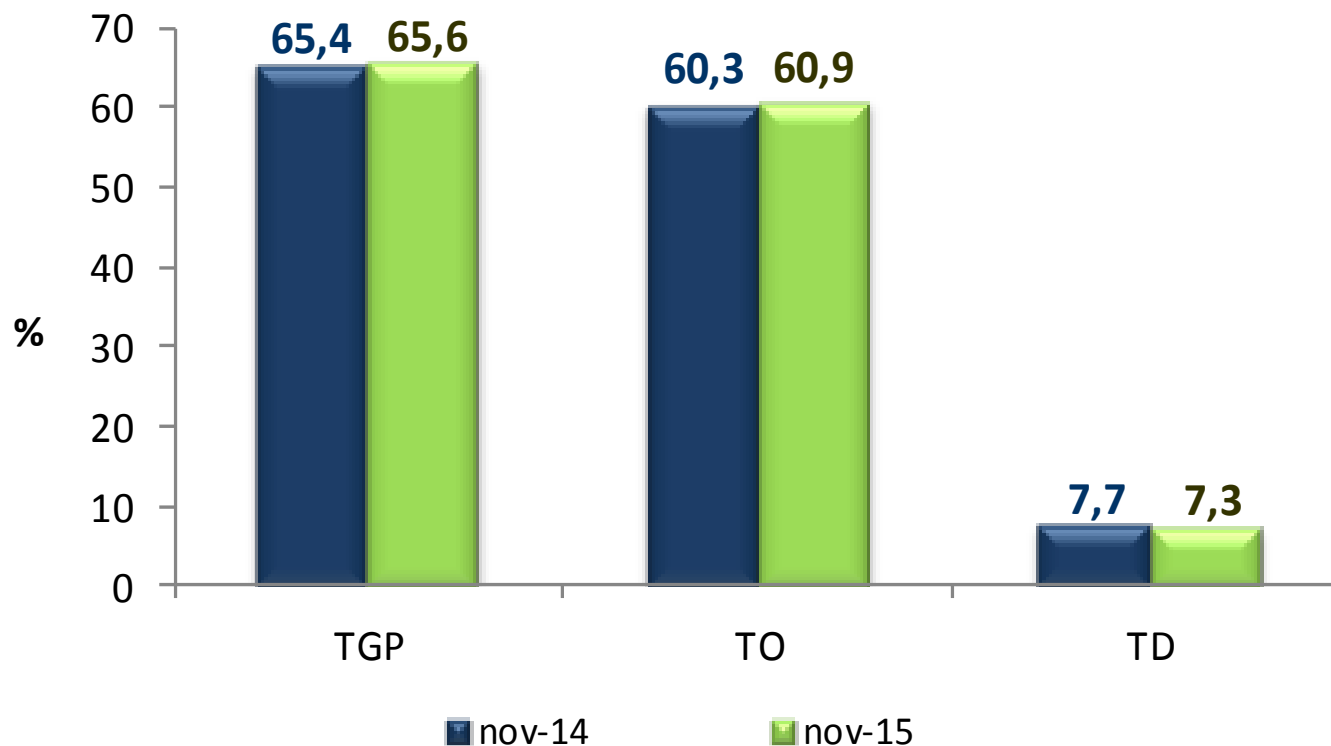


**DANE**  
Para tomar decisiones



En noviembre de 2015 la tasa de desempleo se ubicó en 7,3%,  
siendo el quinto año consecutivo con tasas de un dígito para este mismo mes.

## Tasa Global de Participación, Ocupación y Desempleo Total Nacional • Mensual



Datos expandidos con proyecciones de población elaboradas  
con base en los resultados del Censo 2005



**DANE**  
Para tomar decisiones



**513 mil colombianos más encontraron empleo en el mes de noviembre de 2015.**

Población ocupada, desocupada e inactiva  
**Total Nacional • Mes**

| Población Total Nacional | Noviembre |        | Variación |      |
|--------------------------|-----------|--------|-----------|------|
|                          | 2014      | 2015   | Absoluta  | %    |
| Ocupados                 | 22.336    | 22.849 | 513       | 2,3  |
| Desocupados              | 1.866     | 1.792  | -74       | -4,0 |
| Inactivos                | 12.819    | 12.893 | 75        | 0,6  |

Fuente: DANE; GEIH

Nota: Resultado en miles. Por efecto de redondeo en miles los totales pueden diferir ligeramente

Nota: Datos expandidos con proyecciones de población elaboradas con base en los resultados del Censo 2005

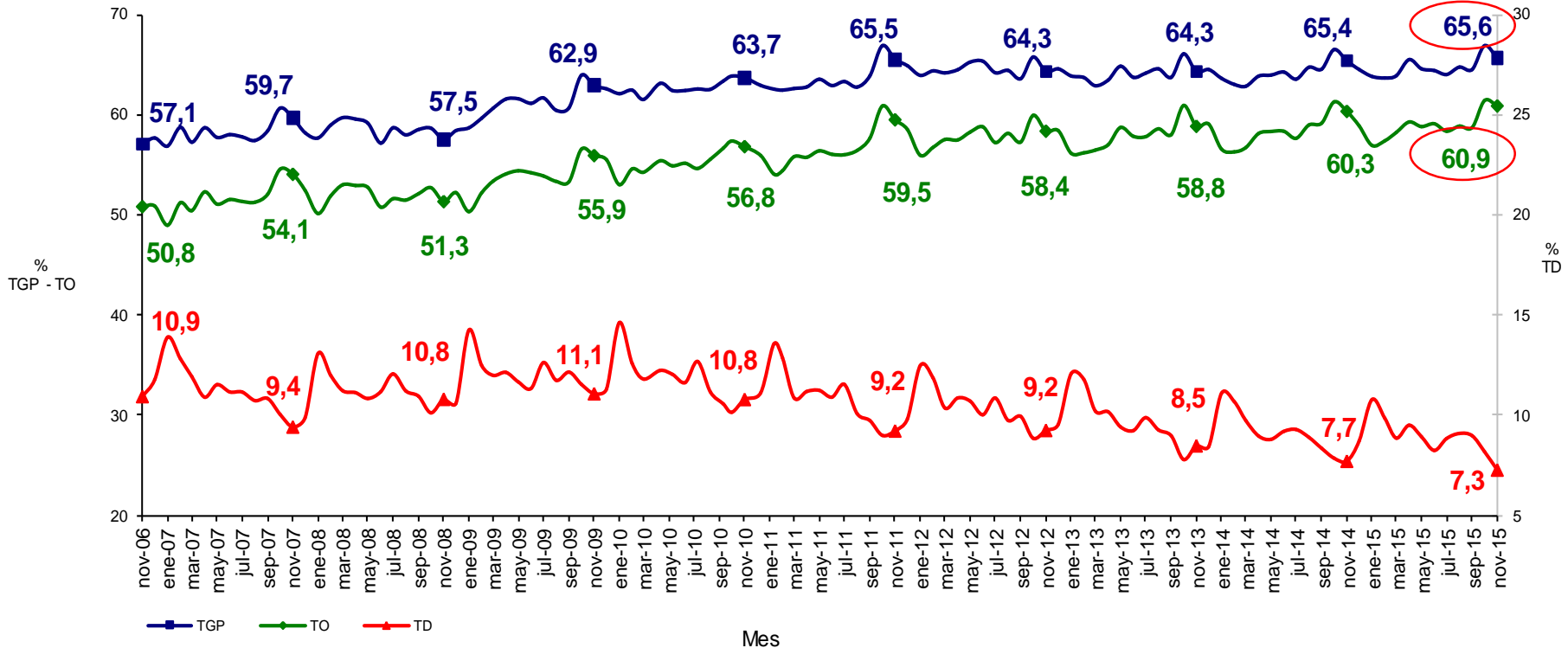


**DANE**  
Para tomar decisiones

**TODOS POR UN  
NUEVO PAÍS**  
PAZ EQUIDAD EDUCACIÓN

En noviembre de 2015 se registró la tasa de desempleo más baja de la serie en los últimos 15 años, con las tasas de participación y ocupación más altas para el mes de noviembre

## Tasa global de participación, ocupación y desempleo Total Nacional • Mensual Noviembre 2006 – 2015



Datos expandidos con proyecciones de población elaboradas con base en los resultados del Censo 2005



# Mercado laboral

TRIMESTRE MÓVIL SEPTIEMBRE – NOVIEMBRE 2015



@DANE\_Colombia



/DANEColombia



/DANEColombia



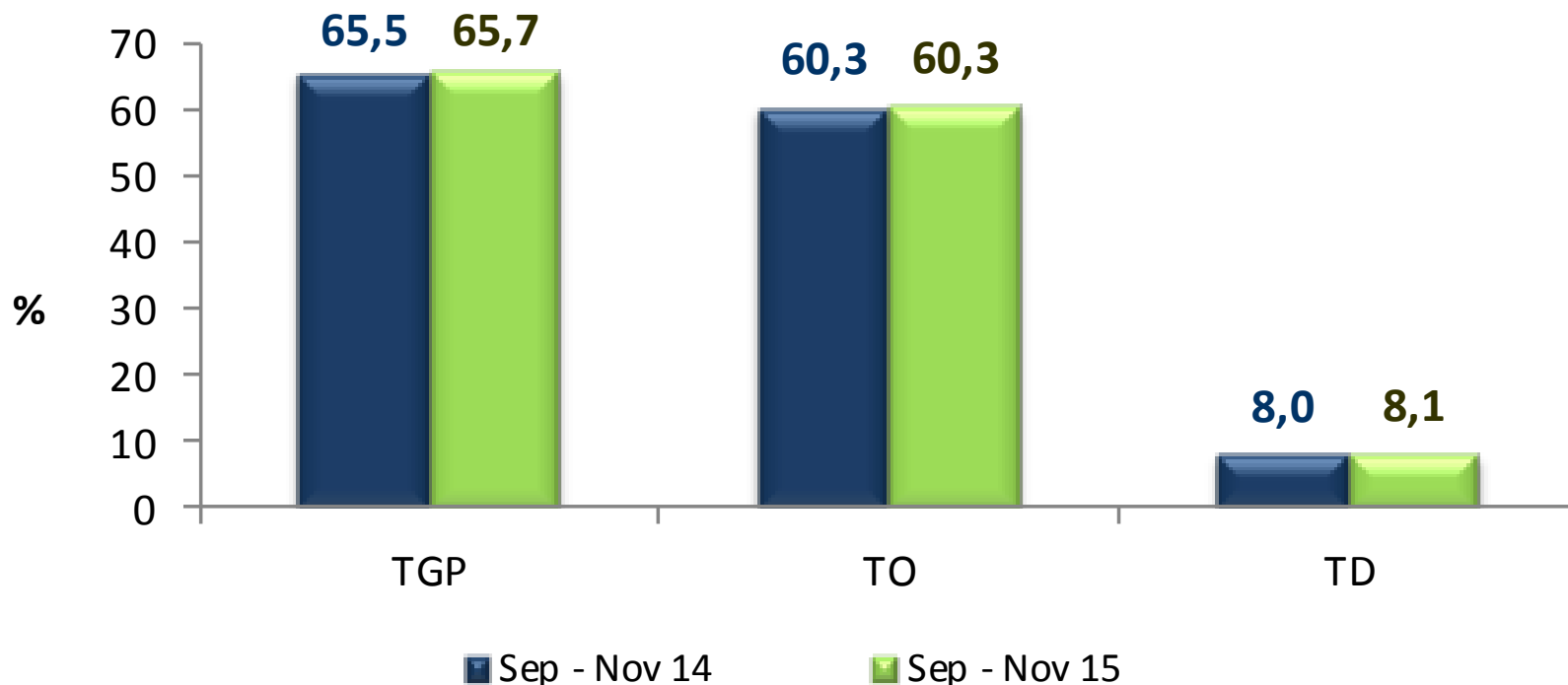
**DANE**  
Para tomar decisiones



En el trimestre móvil septiembre - noviembre de 2015 la tasa de desempleo se situó en 8,1% con tasas de participación y ocupación altas y estables.

Tasa global de participación, ocupación y desempleo

**Total Nacional • Trimestre móvil**



Datos expandidos con proyecciones de población elaboradas con base en los resultados del Censo 2005



**DANE**  
Para tomar decisiones



Para el trimestre móvil septiembre – noviembre de 2015, los ocupados aumentaron en **340 mil**, en promedio por mes, respecto al mismo trimestre móvil de 2014.

## Población ocupada, desocupada e inactiva Total Nacional • trimestre móvil

| Población Total Nacional | Septiembre - Noviembre |        | Variación |     |
|--------------------------|------------------------|--------|-----------|-----|
|                          | 2014                   | 2015   | Absoluta  | %   |
| Ocupados                 | 22.281                 | 22.621 | 340       | 1,5 |
| Desocupados              | 1.930                  | 2.005  | 75        | 3,9 |
| Inactivos                | 12.767                 | 12.867 | 100       | 0,8 |

Fuente: DANE; GEIH

Nota: Resultado en miles. Por efecto de redondeo en miles los totales pueden diferir ligeramente

Nota: Datos expandidos con proyecciones de población elaboradas con base en los resultados del Censo 2005

Nota: Promedio mensual para el trimestre móvil

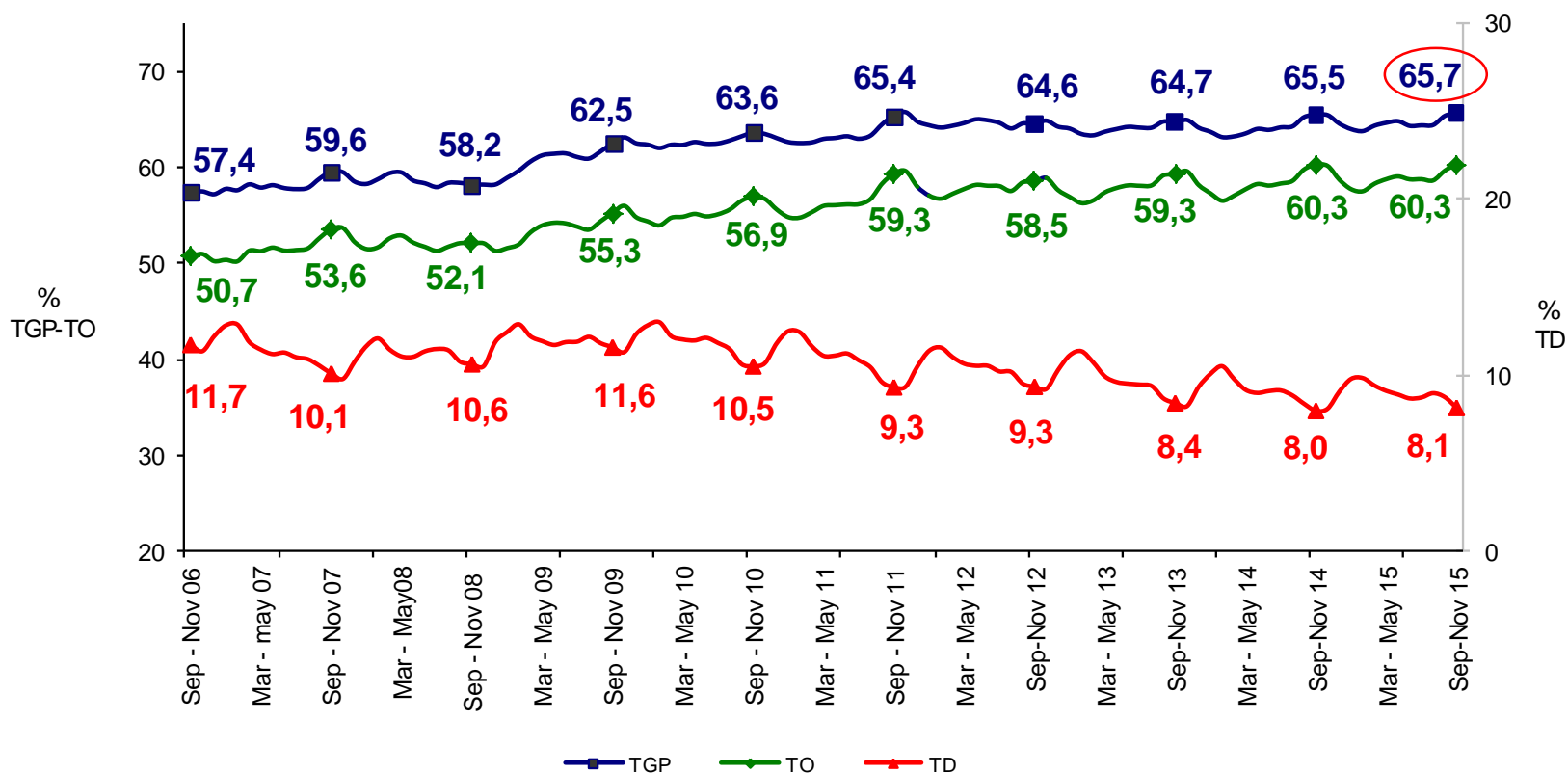




La tasa de desempleo de septiembre - noviembre de 2015 se registró con la tasa de participación más alta en los últimos 15 años para este trimestre.

## Tasa global de participación, ocupación y desempleo

**Total Nacional** • Trimestre móvil septiembre – noviembre (2006 – 2015)



Datos expandidos con proyecciones de población elaboradas con base en los resultados del Censo 2005



# Mercado laboral

DOCE MESES DICIEMBRE 2014 – NOVIEMBRE 2015



@DANE\_Colombia



/DANEColombia



/DANEColombia

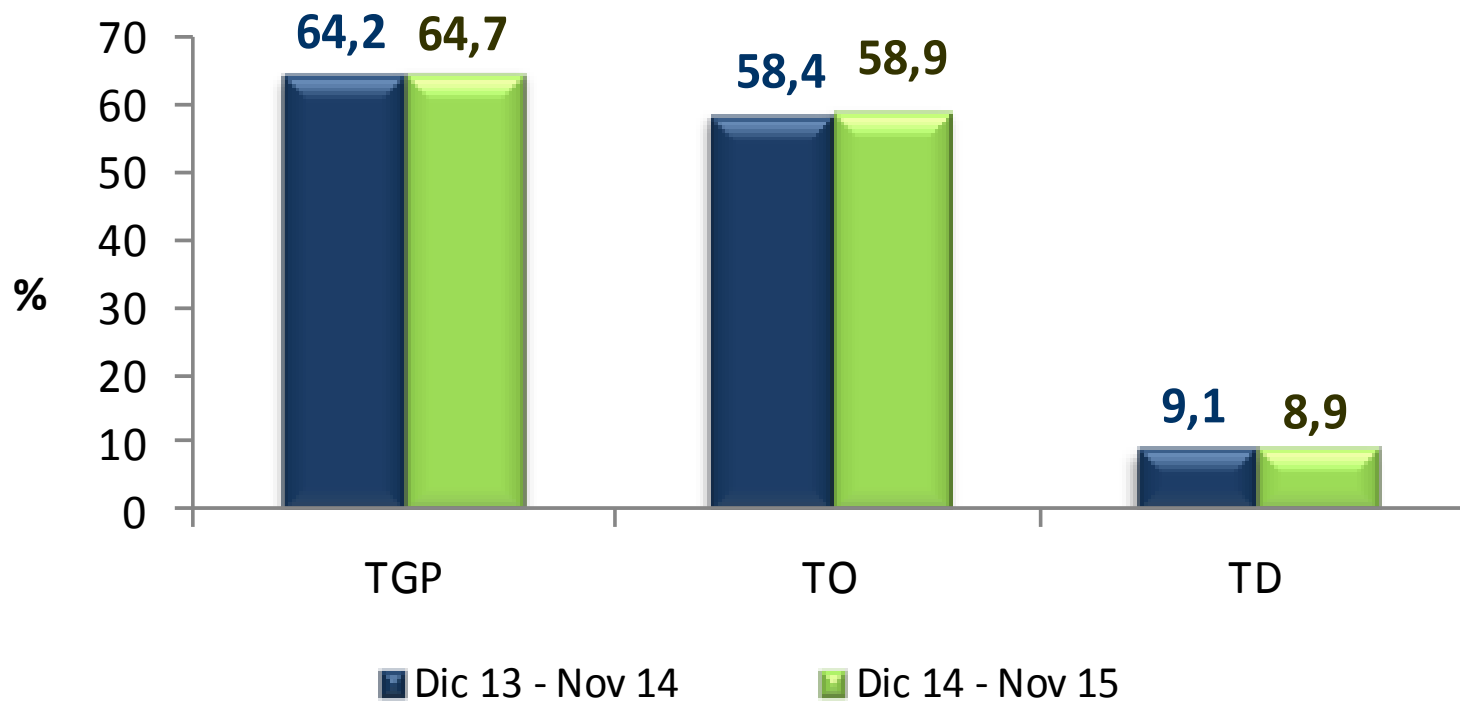


**DANE**  
Para tomar decisiones



En la medición de los últimos 12 meses (móviles), el desempleo completa **27 períodos consecutivos** con tasas de un dígito.

Tasa global de participación, ocupación y desempleo  
**Total Nacional • Doce meses**



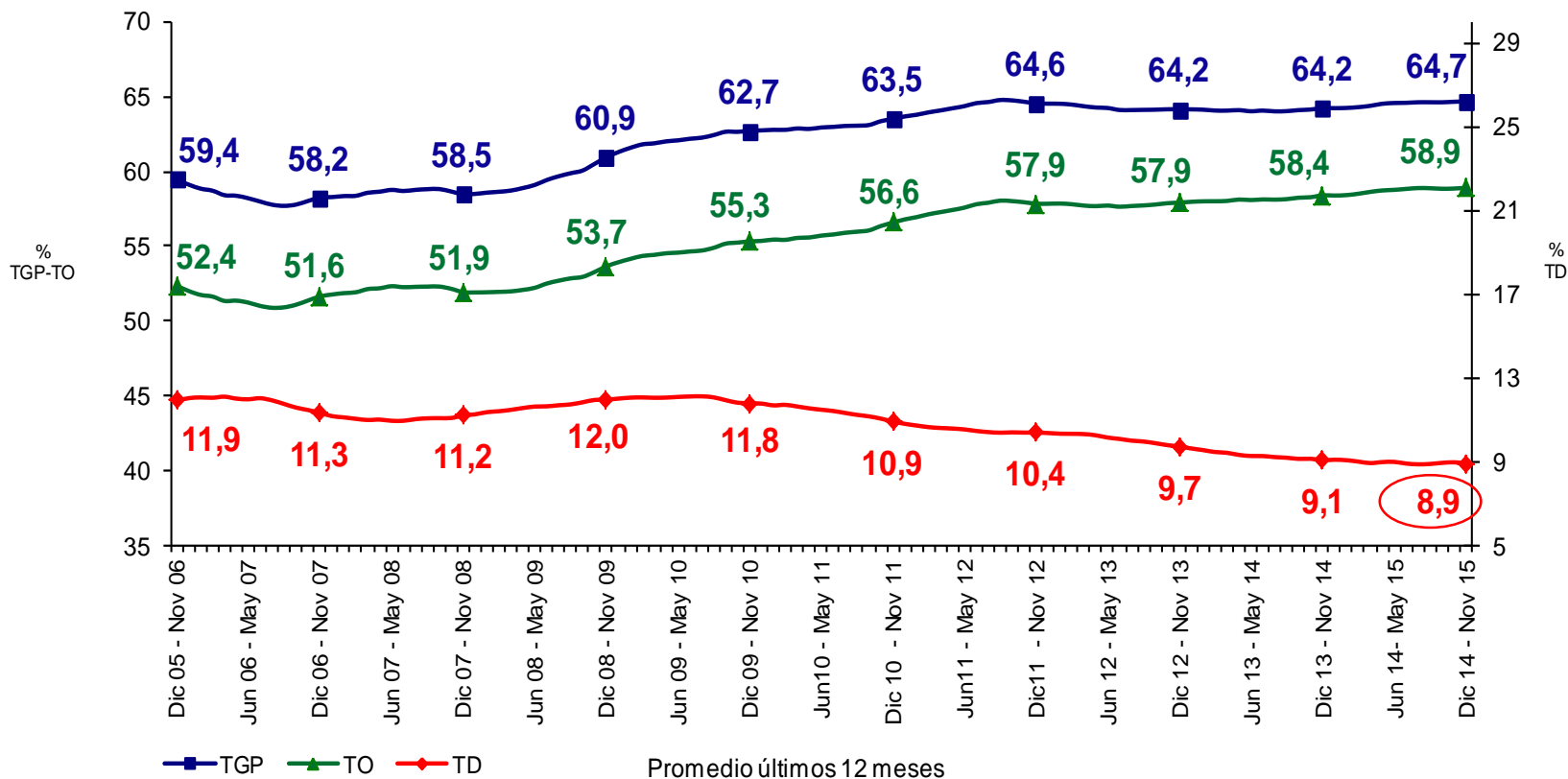
Datos expandidos con proyecciones de población elaboradas con base en los resultados del Censo 2005



En los últimos doce meses (móviles), se presentó la tasa de desempleo más baja de los últimos 15 años con las tasas de participación y ocupación más altas para el mismo periodo.

## Tasa global de participación, ocupación y desempleo

**Total Nacional** • promedio doce meses diciembre – noviembre (2005 – 2015)



**DANE**  
Para tomar decisiones



# Mercado laboral

**13 ciudades y A.M.**

**Noviembre 2015**



@DANE\_Colombia



/DANEColombia



/DANEColombia



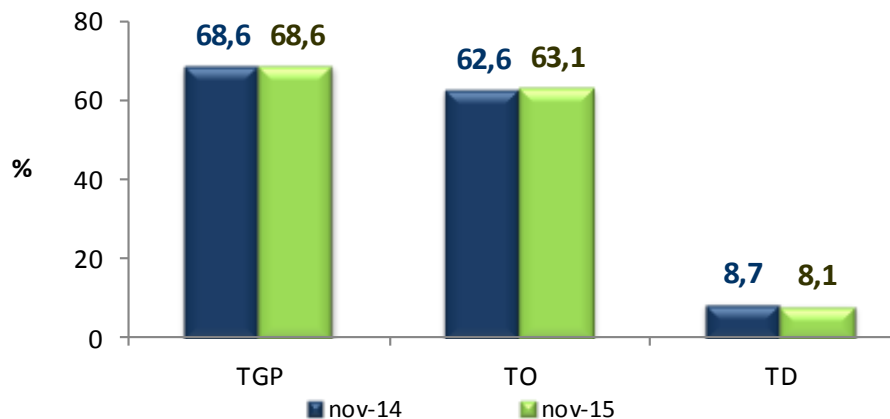
**DANE**  
Para tomar decisiones



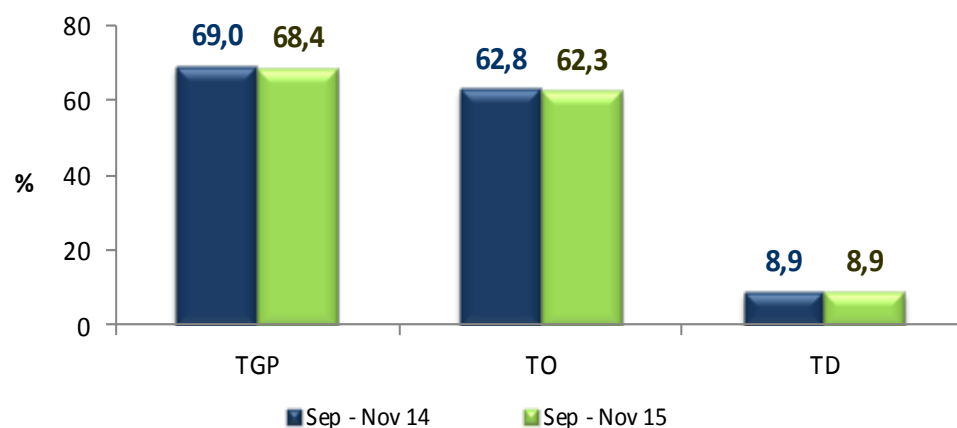
En las 13 ciudades y A.M., la tasa de desempleo del mes se situó en 8,1% y la del trimestre móvil en 8,9%.

## Tasa global de participación, ocupación y desempleo Total 13 ciudades y Áreas Metropolitanas (A.M.)

### MENSUAL



### TRIMESTRE MÓVIL

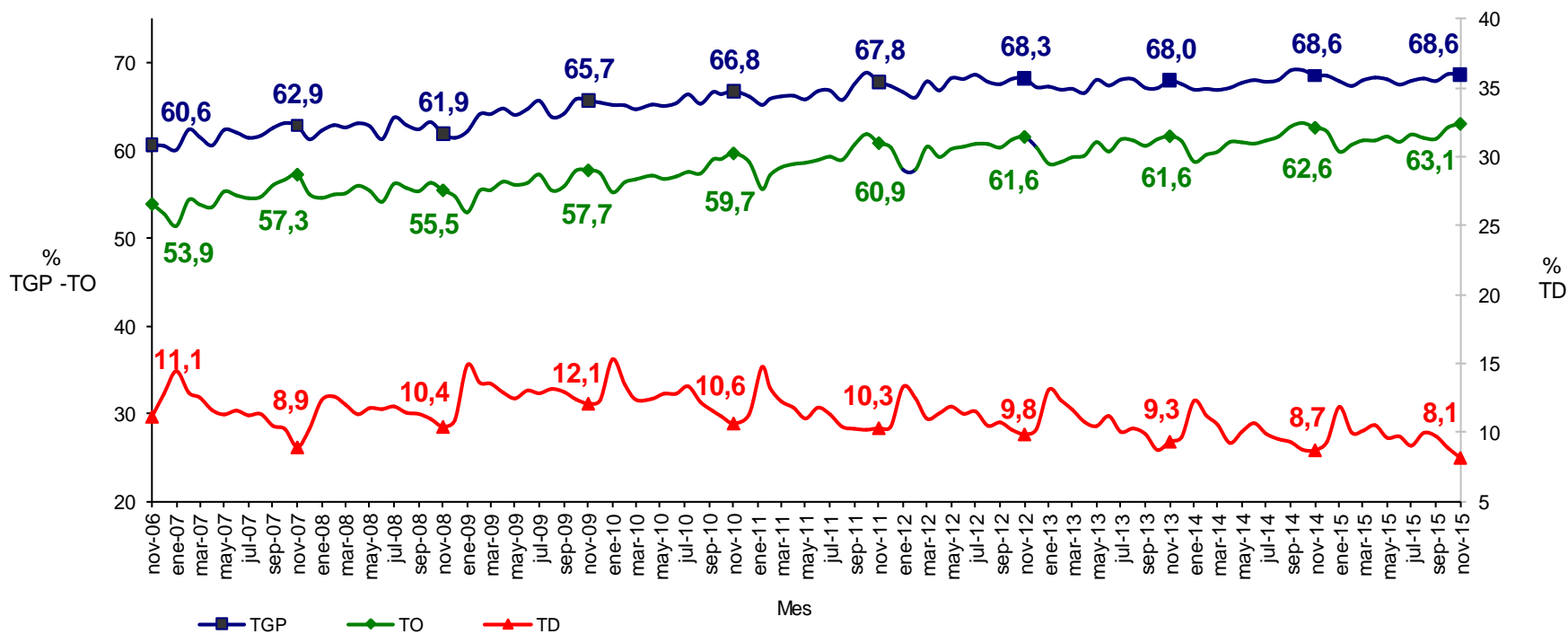


Datos expandidos con proyecciones de población elaboradas con base en los resultados del Censo 2005



Para noviembre, en las 13 ciudades y A.M., se registró la tasa de desempleo más baja de los últimos 15 años.

## Tasa global de participación, ocupación y desempleo Total 13 ciudades y Áreas Metropolitanas (A.M.) • Mensual (2006–2015)



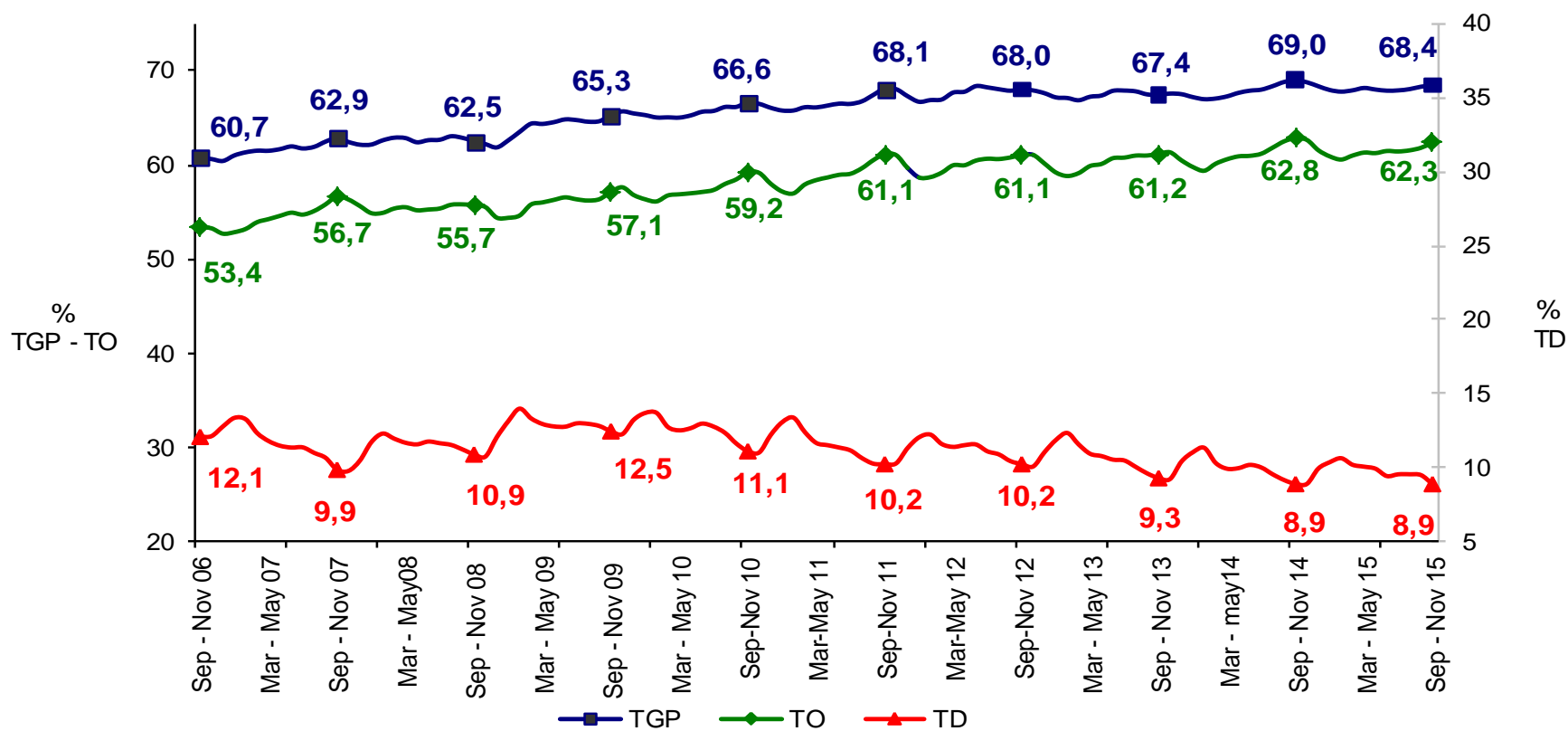
Datos expandidos con proyecciones de población elaboradas con base en los resultados del Censo 2005



Para este trimestre móvil, en las 13 ciudades y A.M., la tasa de desempleo de 8,9% se presenta con tasas de participación y ocupación estables.

Tasa global de participación, ocupación y desempleo

**Total 13 ciudades y Áreas Metropolitanas (A.M) • Trimestre móvil septiembre – noviembre (2006–2015)**



Datos expandidos con proyecciones de población elaboradas con base en los resultados del Censo 2005





# Indicadores de mercado laboral por ciudad

Trimestre móvil septiembre – noviembre 2015

**15 de las 23** ciudades presentaron variaciones negativas en **la tasa de desempleo.**

**16** ciudades presentaron **tasa de desempleo de un dígito.**

| Septiembre - Noviembre 2015   |             |             |            |            |              |
|-------------------------------|-------------|-------------|------------|------------|--------------|
| Ciudad                        | TGP         | TO          | TD (2015)  | TD (2014)  | Variación TD |
| Quibdó                        | 60,9        | 52,0        | 14,7       | 15,3       | -            |
| Cúcuta AM                     | 64,5        | 56,1        | 13,1       | 12,1       | +            |
| Armenia                       | 63,9        | 55,8        | 12,7       | 12,6       | +            |
| Ibagué                        | 70,4        | 62,1        | 11,7       | 12,2       | -            |
| Cali AM                       | 68,5        | 61,0        | 11,0       | 11,1       | -            |
| Riohacha                      | 66,5        | 59,3        | 10,9       | 10,9       | =            |
| Popayán                       | 59,3        | 53,0        | 10,7       | 11,4       | -            |
| Valledupar                    | 61,7        | 55,8        | 9,6        | 9,4        | +            |
| Villavicencio                 | 68,0        | 61,5        | 9,6        | 10,1       | -            |
| Pereira AM                    | 65,8        | 59,5        | 9,6        | 11,4       | -            |
| Neiva                         | 68,5        | 62,0        | 9,5        | 9,6        | -            |
| Medellín AM                   | 66,0        | 59,9        | 9,2        | 9,8        | -            |
| Santa Marta                   | 62,3        | 56,6        | 9,1        | 9,5        | -            |
| <b>Total 23 ciudades y AM</b> | <b>67,9</b> | <b>61,8</b> | <b>9,0</b> | <b>9,0</b> | <b>=</b>     |
| <b>Total 13 áreas y AM</b>    | <b>68,4</b> | <b>62,3</b> | <b>8,9</b> | <b>8,9</b> | <b>=</b>     |
| Sincelejo                     | 66,9        | 61,1        | 8,7        | 9,0        | -            |
| Florencia                     | 62,4        | 57,0        | 8,7        | 10,9       | -            |
| Pasto                         | 68,5        | 62,9        | 8,2        | 8,7        | -            |
| Bogotá DC                     | 72,0        | 66,1        | 8,2        | 7,6        | +            |
| Barranquilla AM               | 66,5        | 61,1        | 8,1        | 7,9        | +            |
| Cartagena                     | 60,4        | 55,5        | 8,1        | 7,7        | +            |
| Tunja                         | 63,8        | 58,8        | 7,9        | 10,5       | -            |
| Montería                      | 64,6        | 59,5        | 7,9        | 7,3        | +            |
| Manizales AM                  | 60,7        | 56,1        | 7,6        | 10,0       | -            |
| Bucaramanga AM                | 68,7        | 64,5        | 6,2        | 7,7        | -            |

Fuente: DANE - Gran Encuesta Integrada de Hogares

(+) (-): Variación de la TD de cada ciudad frente al mismo trimestre del año anterior.

# Mercado laboral

## Centros poblados y rural disperso

Septiembre – noviembre 2015

*En este dominio de estudio no se incluye la población de los nuevos departamentos (Constitución de 1991).*



@DANE\_Colombia



/DANEColombia



/DANEColombia

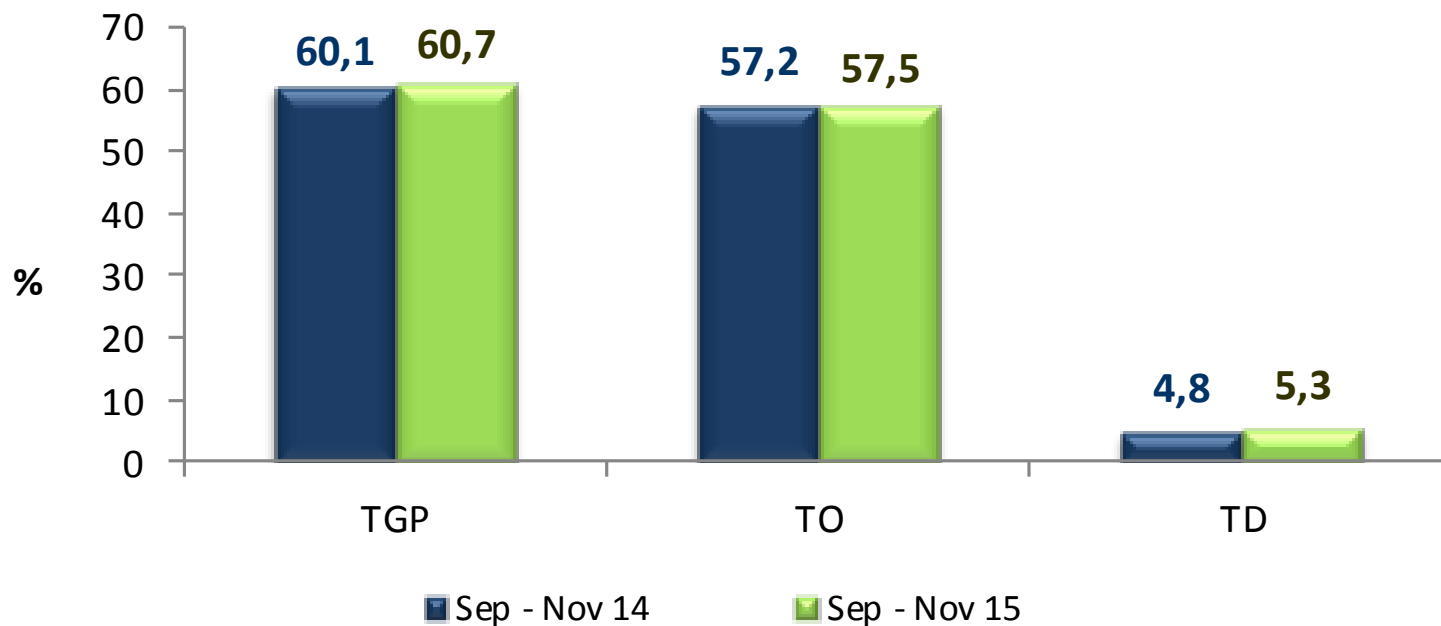


**DANE**  
Para tomar decisiones



La tasa de desempleo en los centros poblados y las zonas rurales dispersas se situó en 5,3% con altas tasas de participación y ocupación crecientes.

## Tasa global de participación, ocupación y desempleo Centros poblados y zonas rurales dispersas • Trimestre móvil



Datos expandidos con proyecciones de población elaboradas con base en los resultados del Censo 2005



# Mercado laboral

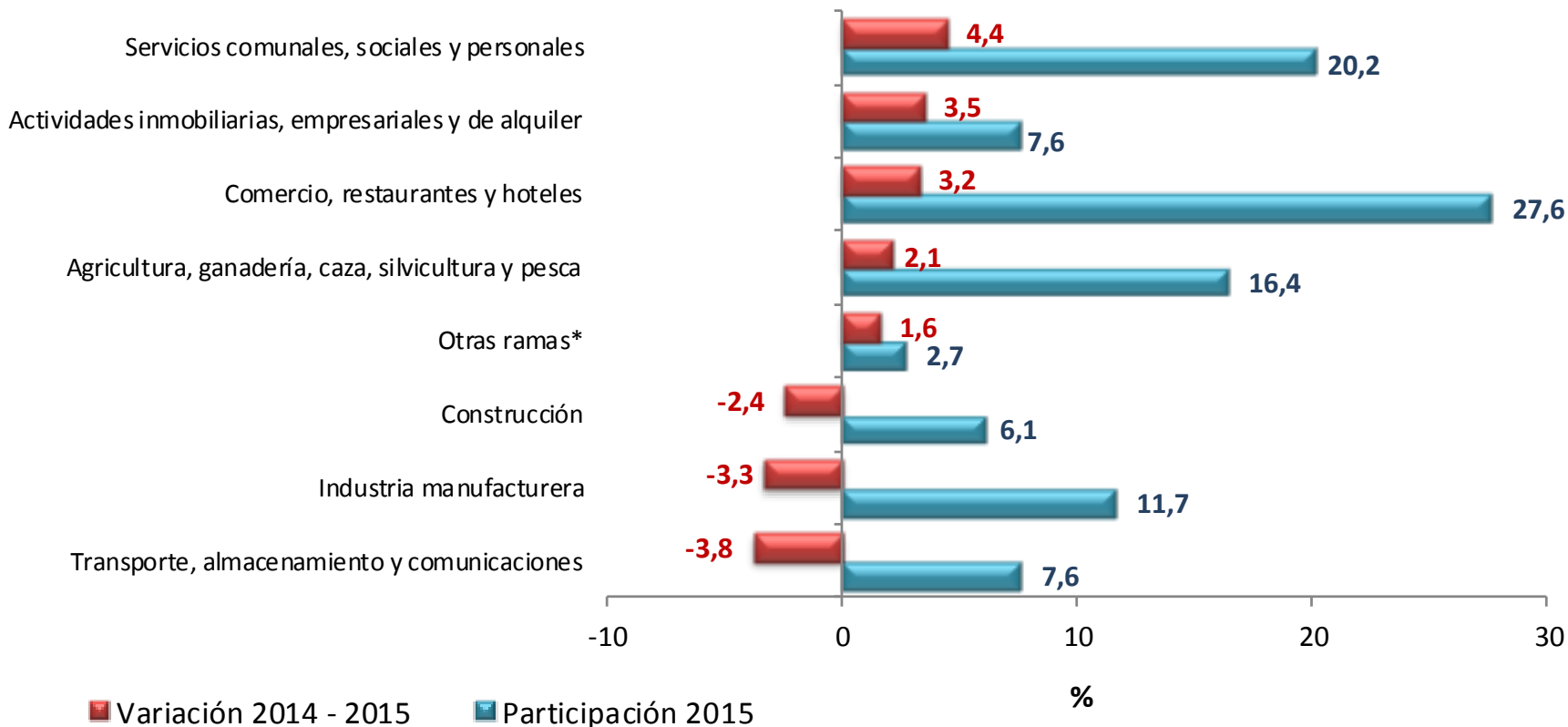
**Total Nacional y Total 13 ciudades y A.M.**

Ramas de actividad  
Septiembre – noviembre 2015

# Servicios, actividades inmobiliarias y comercio fueron las ramas que mayor variación presentaron en el empleo.

Distribución porcentual y variación de la población ocupada, según ramas de actividad

## Total Nacional • Trimestre móvil septiembre – noviembre 2015



\* Otras ramas: Explotación de minas y canteras, Suministro de electricidad, gas y agua e Intermediación financiera  
Datos expandidos con proyecciones de población elaboradas, con base en los resultados del Censo 2005

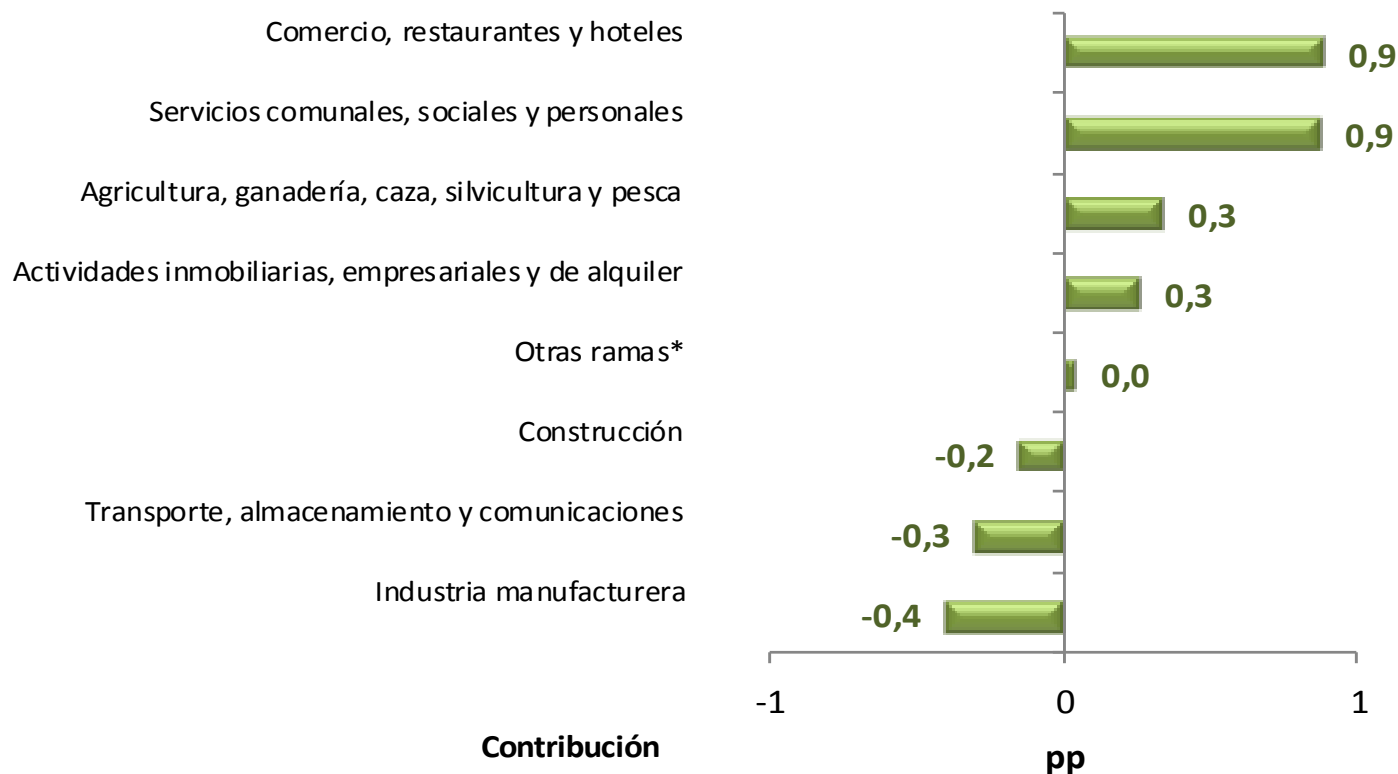


**DANE**  
Para tomar decisiones



# Comercio, servicios, agricultura y actividades inmobiliarias fueron las ramas que más jalaron la generación del empleo en el total nacional.

Contribución a la variación de la población ocupada, según ramas de actividad  
**Total Nacional** • Trimestre móvil septiembre – noviembre 2015



\* Otras ramas: Explotación de minas y canteras, Suministro de electricidad, gas y agua e Intermediación financiera

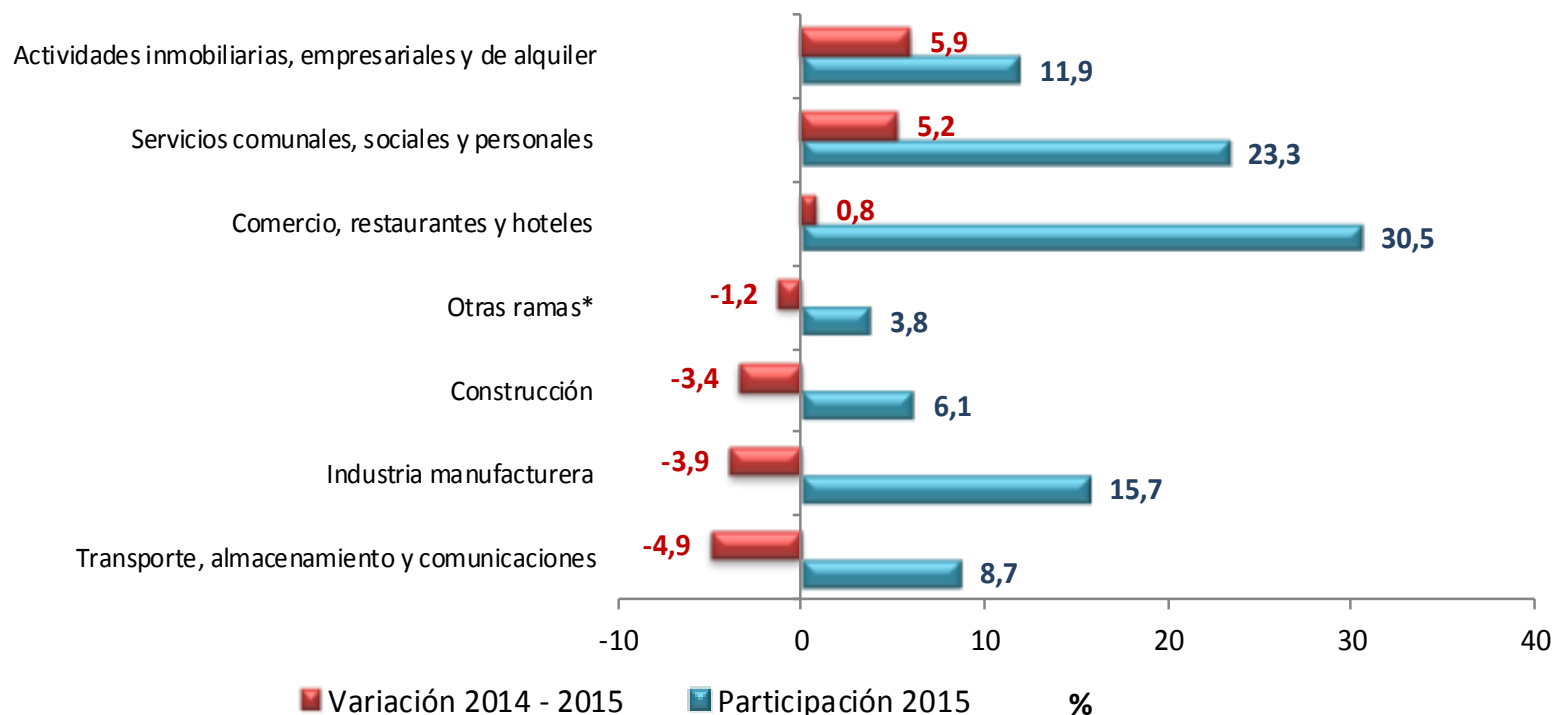
Datos expandidos con proyecciones de población elaboradas, con base en los resultados del Censo 2005



# Actividades inmobiliarias, servicios y comercio, fueron las ramas que presentaron las mayores variaciones en la ocupación en las 13 ciudades y A.M.

Distribución porcentual y variación de la población ocupada, según ramas de actividad

**Total 13 ciudades y Áreas Metropolitanas (A.M) • Trimestre móvil septiembre – noviembre 2015**



\* Otras ramas: Explotación de minas y canteras, Suministro de electricidad, gas y agua, Intermediación financiera y Agricultura, pesca, ganadería, caza y silvicultura  
Datos expandidos con proyecciones de población elaboradas, con base en los resultados del Censo 2005



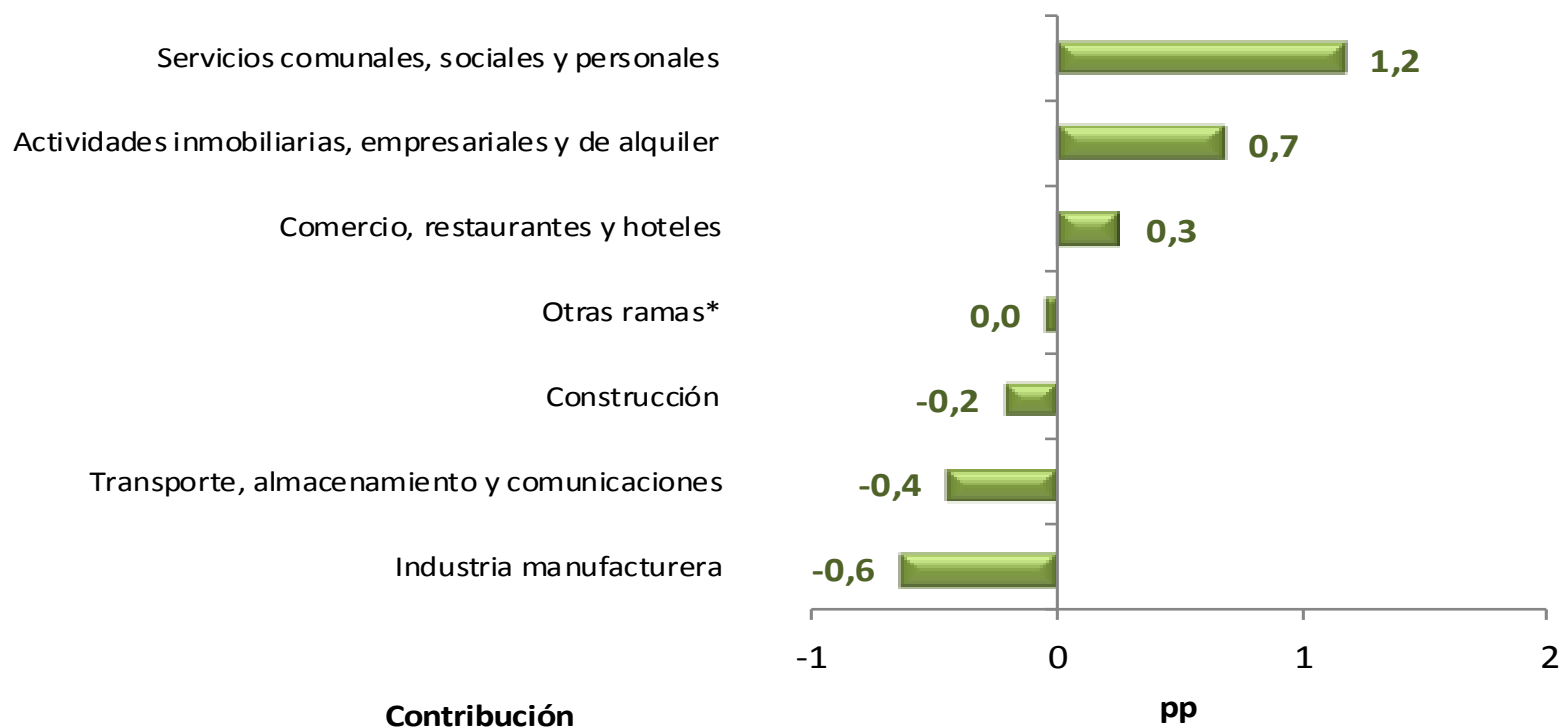
**DANE**  
Para tomar decisiones



# Servicios, actividades inmobiliarias y comercio fueron las ramas que más contribuyeron a la generación de empleo en las 13 ciudades y A.M.

Contribución a la variación de la población ocupada, según ramas de actividad

**Total 13 ciudades y Áreas Metropolitanas (A.M.)** • Trimestre móvil septiembre – noviembre 2015



\* Otras ramas: Explotación de minas y canteras, Suministro de electricidad, gas y agua, Intermediación financiera y Agricultura, pesca, ganadería, caza y silvicultura  
Datos expandidos con proyecciones de población elaboradas, con base en los resultados del Censo 2005



**DANE**  
Para tomar decisiones





# Mercado laboral

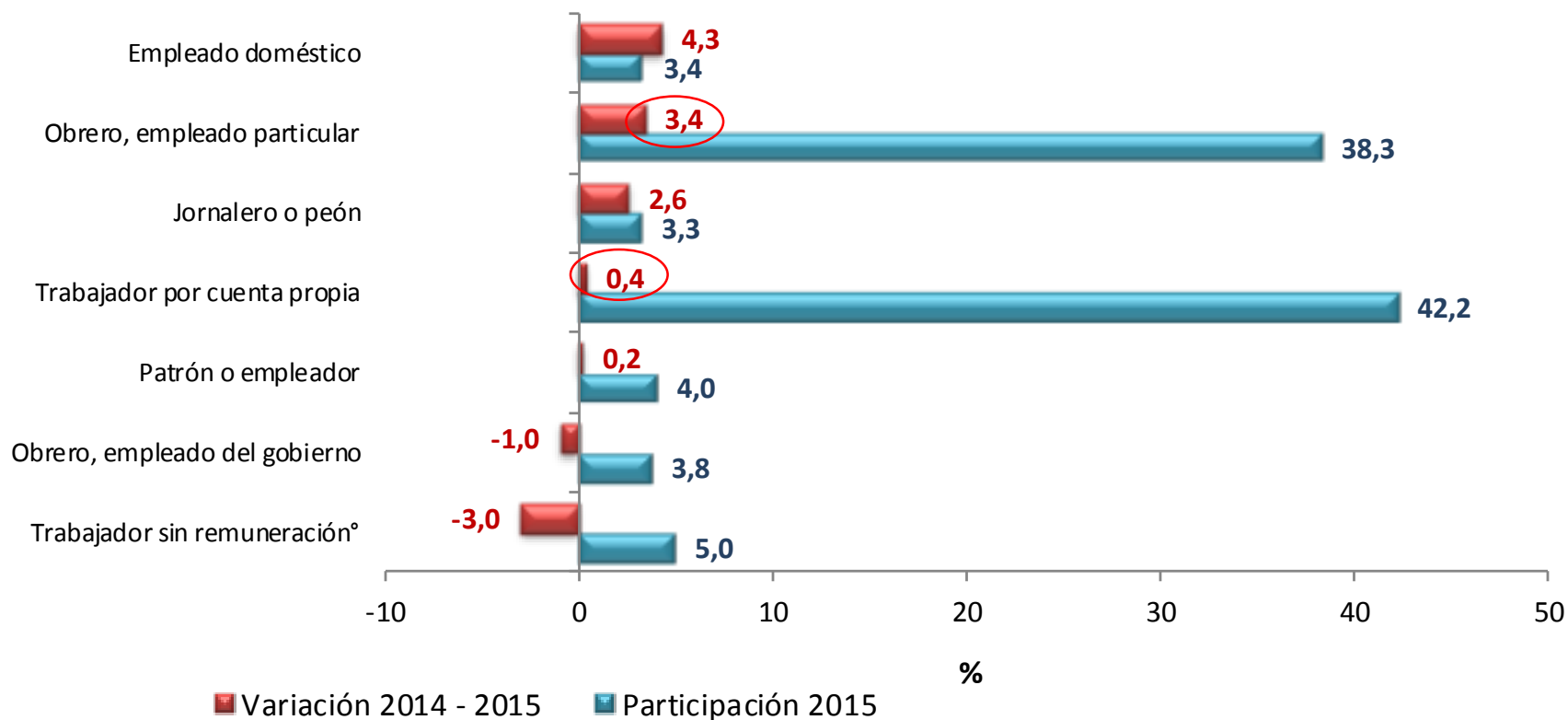
**Total Nacional y Total 13 ciudades y A.M.**

Posición ocupacional  
Septiembre – noviembre 2015

El empleo asalariado (formal) creció 3,4% y el trabajo por cuenta propia creció 0,4%.

Distribución porcentual y variación de la población ocupada, según posición ocupacional

**Total Nacional** • Trimestre móvil septiembre – noviembre 2015



Nota: Trabajador sin remuneración incluye a los trabajadores familiares sin remuneración y a los trabajadores sin remuneración en empresas de otros hogares.

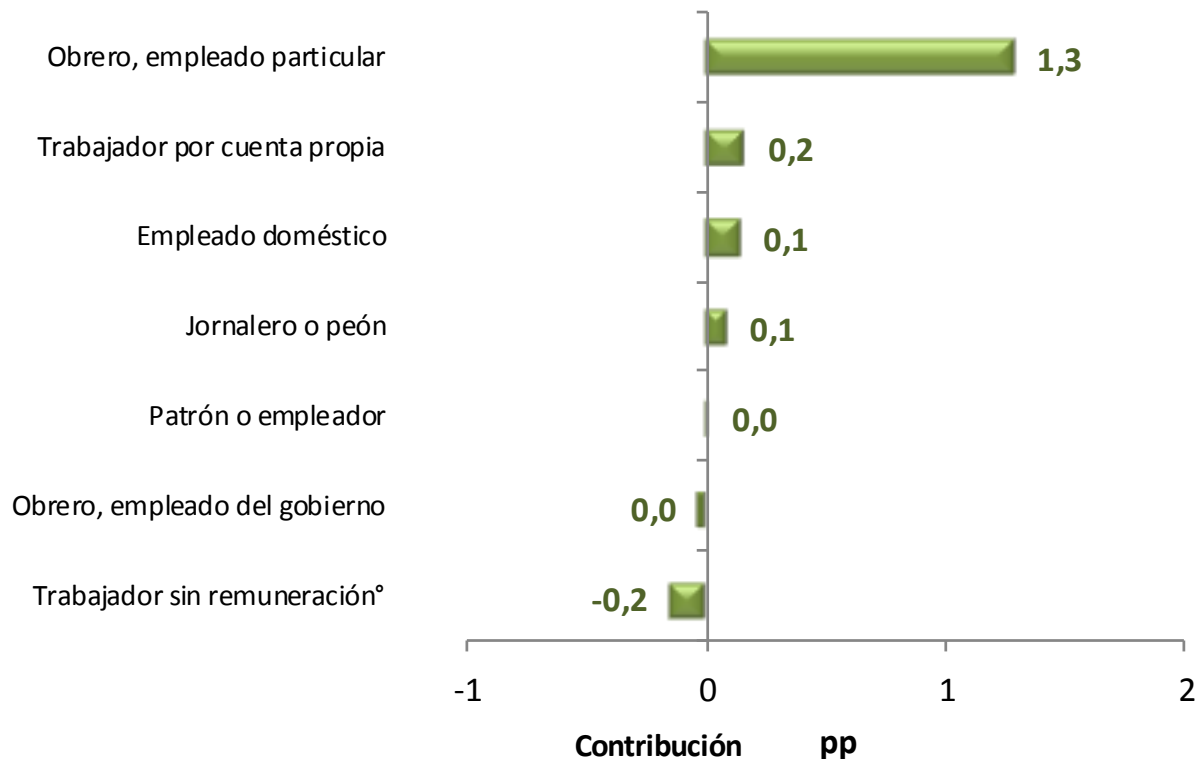


**DANE**  
Para tomar decisiones



El empleo asalariado (formal) aportó casi siete veces más que el empleo por cuenta propia a la generación de empleo.

Contribución a la variación de la población ocupada, según posición ocupacional  
**Total Nacional** • Trimestre móvil septiembre – noviembre 2015



° Trabajador sin remuneración incluye a los trabajadores familiares sin remuneración y a los trabajadores sin remuneración en empresas de otros hogares.



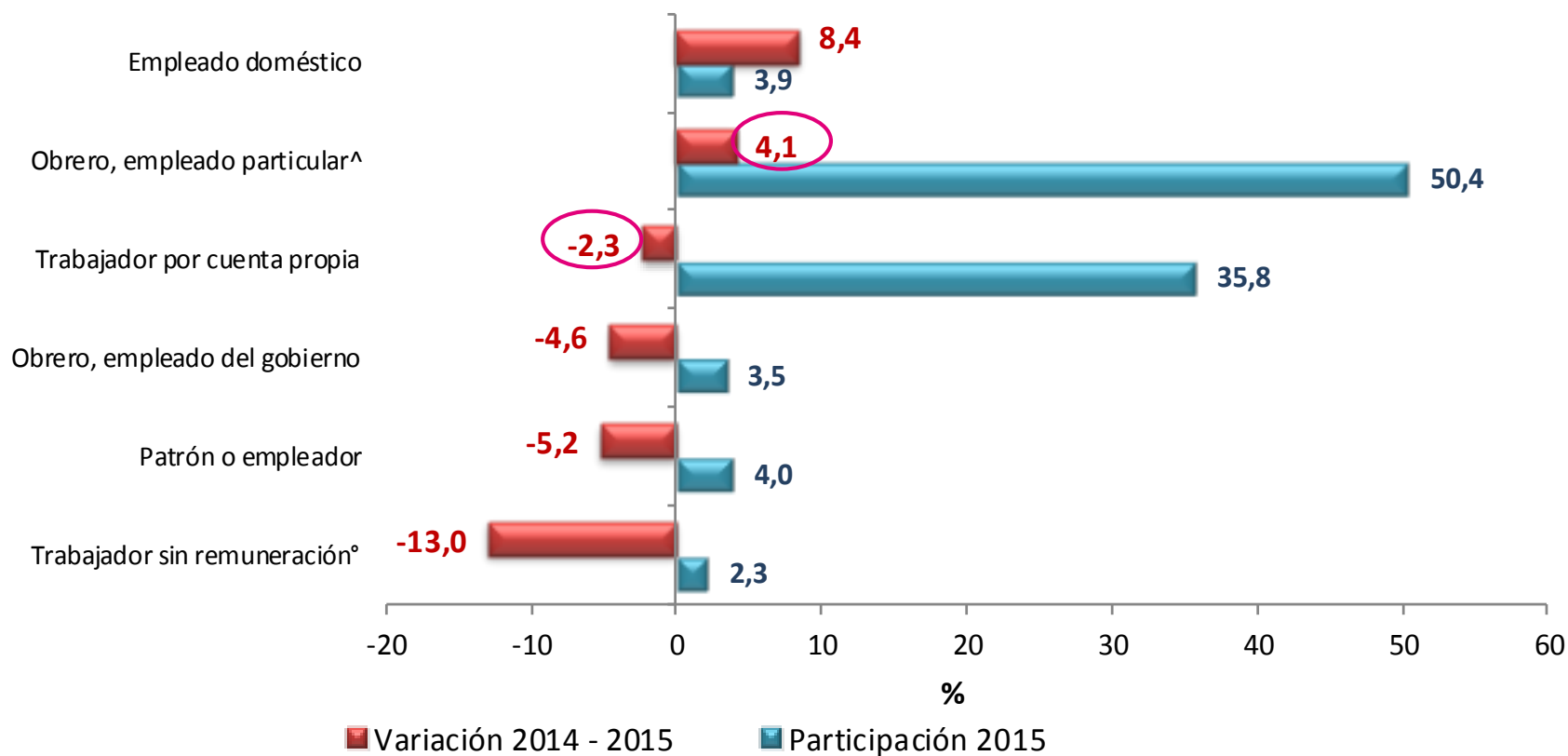
**DANE**  
Para tomar decisiones



En las 13 ciudades y A.M., el empleo asalariado aumentó 4,1%,  
mientras que el trabajo por cuenta propia disminuyó 2,3%.

Distribución porcentual y variación de la población ocupada, según posición ocupacional

**Total 13 ciudades y Áreas Metropolitanas (A.M.)** • Trimestre móvil septiembre – noviembre 2015



<sup>°</sup> Trabajador sin remuneración incluye a los trabajadores familiares sin remuneración y a los trabajadores sin remuneración en empresas de otros hogares

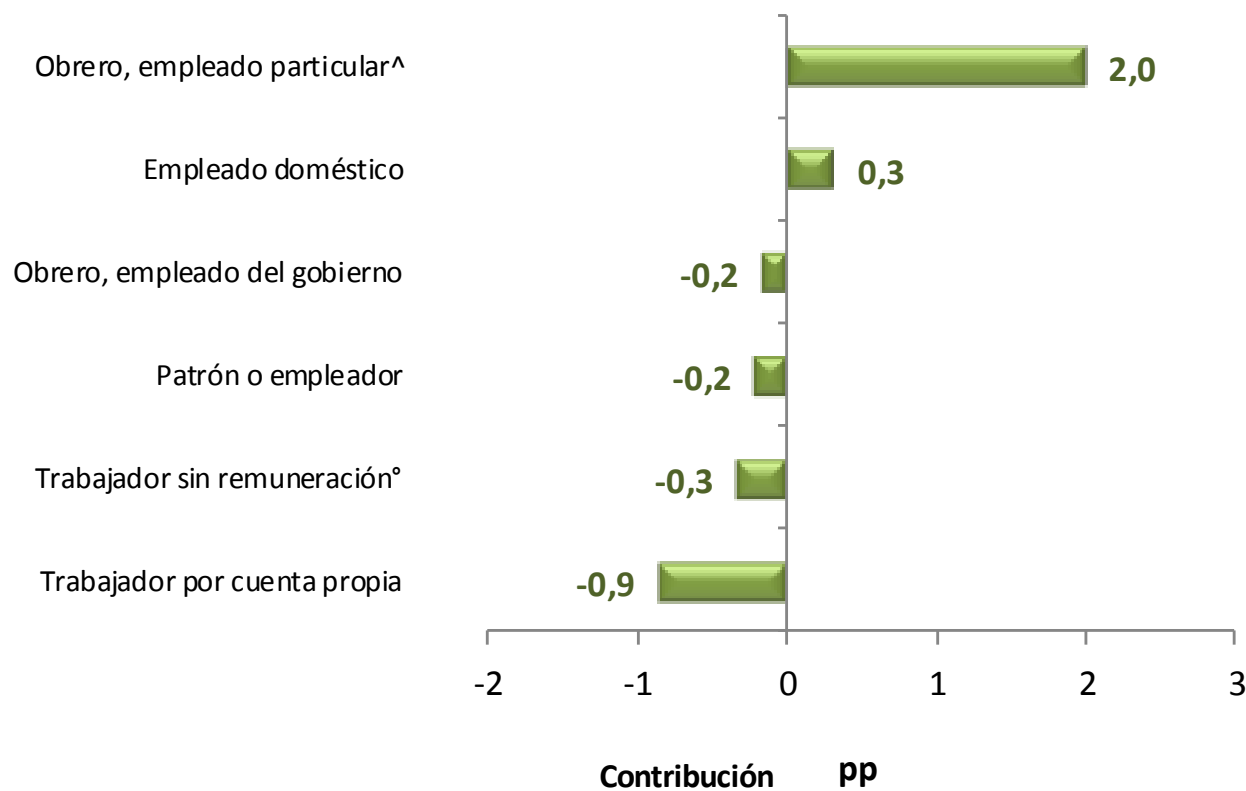
<sup>^</sup> Obrero, empleado particular incluye al Jornalero o Peón



# El empleo asalariado (formal) aportó cerca de tres veces más que el empleo por cuenta propia a la generación de empleo.

Contribución a la variación de la población ocupada, según posición ocupacional

**Total 13 ciudades y Áreas Metropolitanas (A.M.)** • Trimestre móvil septiembre – noviembre 2015



<sup>°</sup> Trabajador sin remuneración incluye a los trabajadores familiares sin remuneración y a los trabajadores sin remuneración en empresas de otros hogares

<sup>^</sup> Obrero, empleado particular incluye al Jornalero o Peón

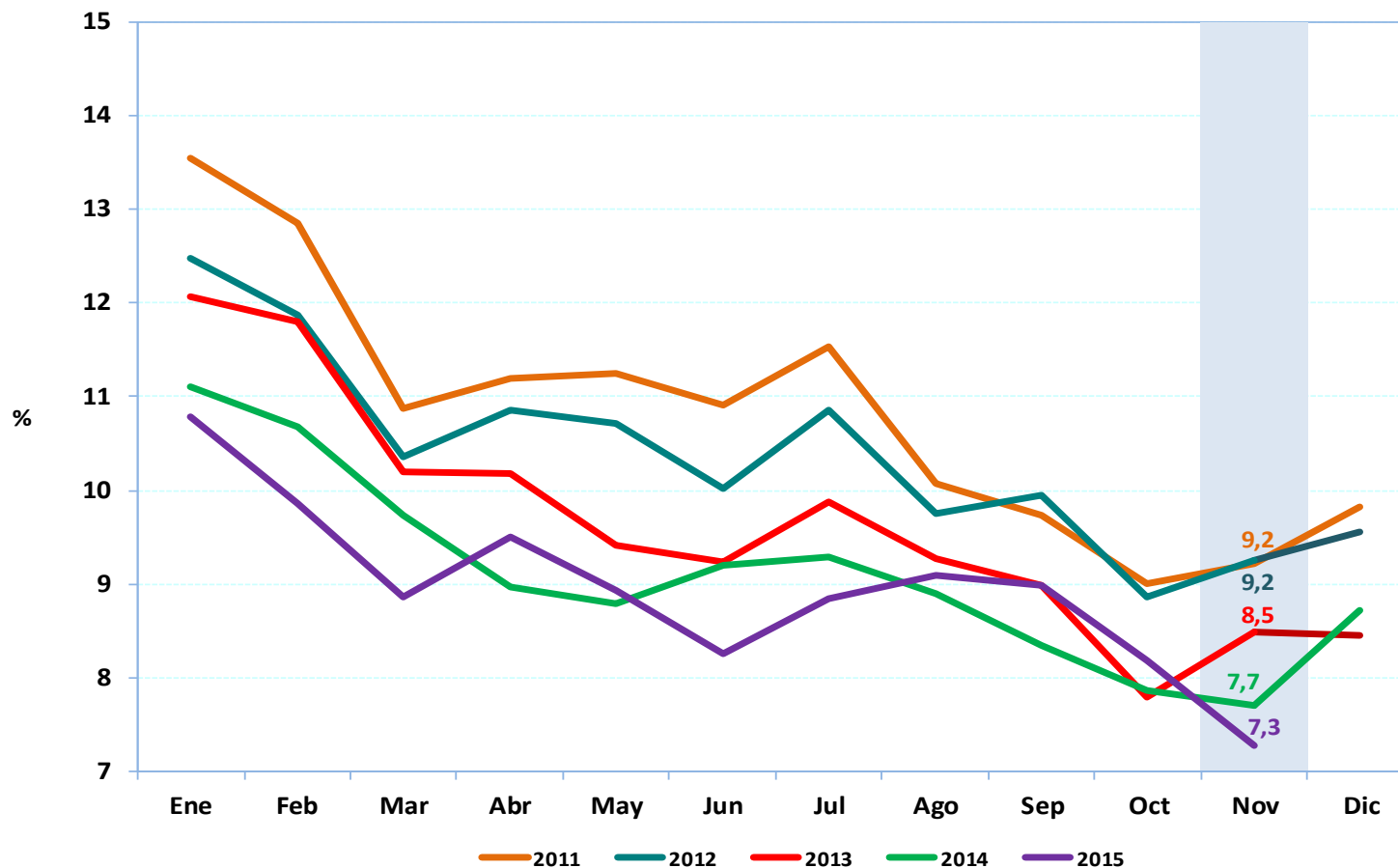


**DANE**  
Para tomar decisiones



La tasa de desempleo se ubicó en 7,3 % registrándose como la más baja de los últimos 15 años.

## Tasa de desempleo Total nacional, serie mensual (2011 – 2015)



**DANE**  
Para tomar decisiones



**TODOS POR UN  
NUEVO PAÍS**

PAZ EQUIDAD EDUCACIÓN