

Mercado laboral

Principales resultados

Septiembre 2015



@DANE_Colombia



/DANEColombia



/DANEColombia



DANE
Para un país mejor



Mercado laboral

Nacional

Septiembre 2015

En este dominio de estudio no se incluye la población de los nuevos departamentos (Constitución de 1991).



@DANE_Colombia



/DANEColombia



/DANEColombia

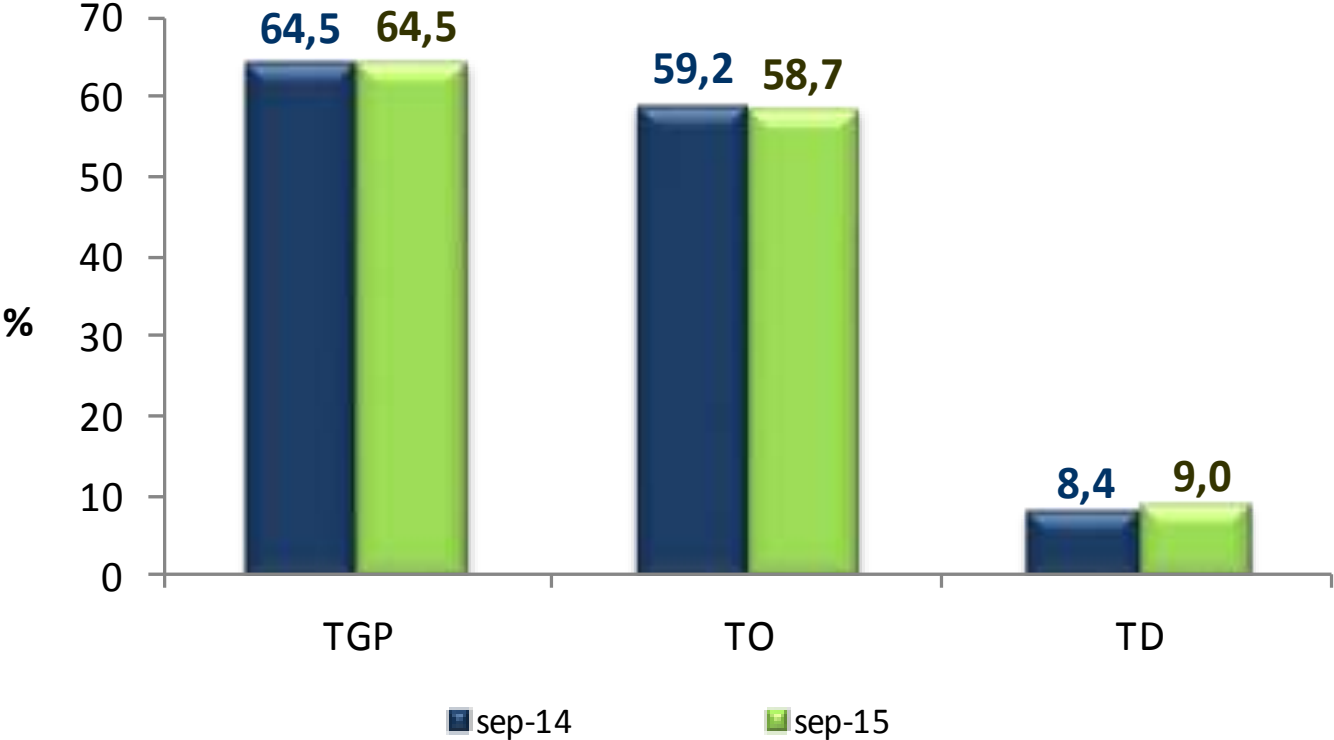


DANE
Para un país mejor



En septiembre de 2015 la tasa de desempleo se ubicó en 9,0% y continúa en un dígito.

Tasa Global de Participación, Ocupación y Desempleo **Total Nacional • Mensual**



Datos expandidos con proyecciones de población elaboradas con base en los resultados del Censo 2005



139 mil colombianos más encontraron empleo en el mes de septiembre de 2015.

Población ocupada, desocupada e inactiva
Total Nacional • Mes

Población Total Nacional	Septiembre		Variación	
	2014	2015	Absoluta	%
Ocupados	21.849	21.988	139	0,6
Desocupados	1.991	2.170	179	9,0
Inactivos	13.095	13.292	197	1,5

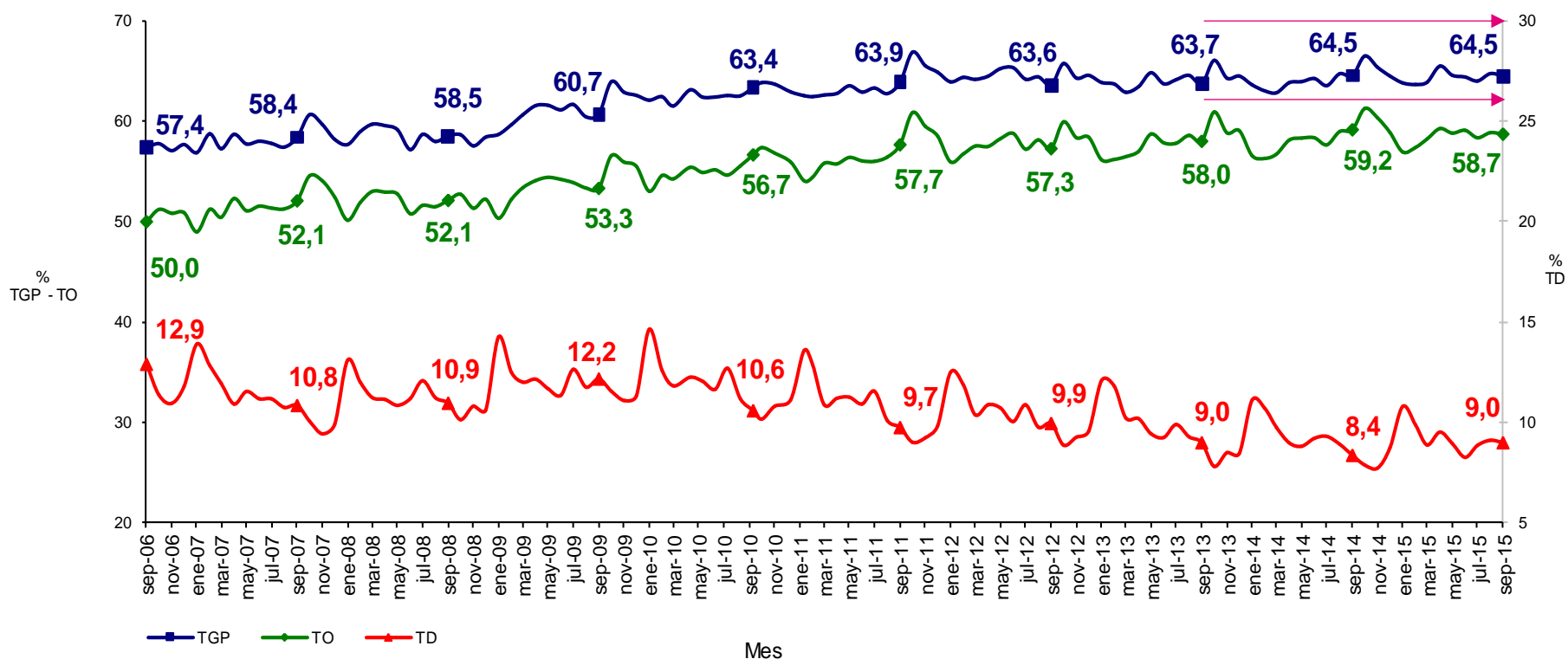
Fuente: DANE; GEIH

Nota: Resultado en miles. Por efecto de redondeo en miles los totales pueden diferir ligeramente

Nota: Datos expandidos con proyecciones de población elaboradas con base en los resultados del Censo 2005

La tasa de desempleo de septiembre se situó en 9,0% con tasas de participación y ocupación altas y estables.

Tasa global de participación, ocupación y desempleo Total Nacional • Mensual Septiembre 2006 – 2015



Mercado laboral

TRIMESTRE JULIO - SEPTIEMBRE 2015



@DANE_Colombia



/DANEColombia



/DANEColombia

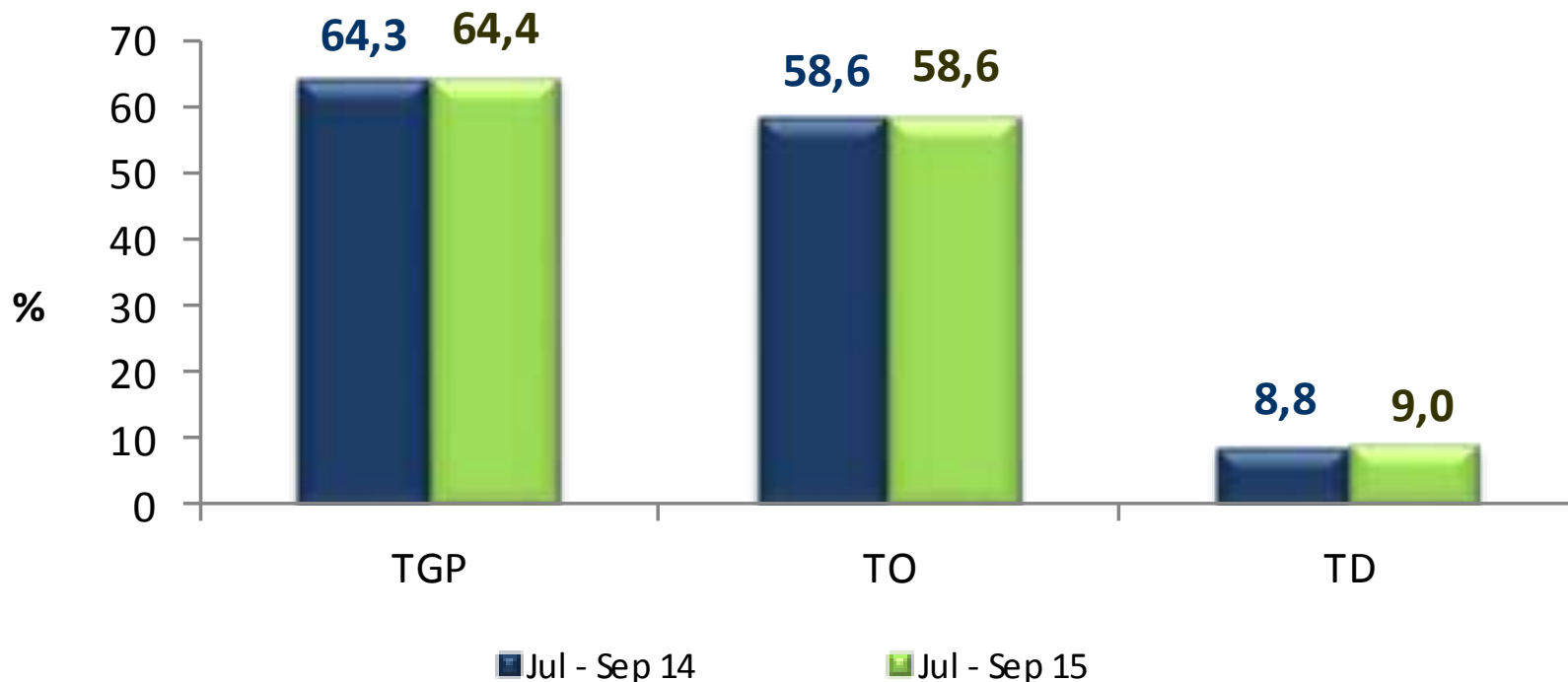


DANE
Para un mejor futuro



En el trimestre julio - septiembre 2015 la tasa de desempleo se situó en 9,0% con tasas de participación y ocupación altas y estables.

Tasa global de participación, ocupación y desempleo **Total Nacional** • Trimestre



Datos expandidos con proyecciones de población elaboradas con base en los resultados del Censo 2005



Para el trimestre julio - septiembre de 2015, los ocupados aumentaron en **321 mil**, en promedio por mes, respecto al mismo trimestre de 2014.

Población ocupada, desocupada e inactiva **Total Nacional** • trimestre

Población Total Nacional	Julio - Septiembre		Variación	
	2014	2015	Absoluta	%
Ocupados	21.615	21.936	321	1,5
Desocupados	2.097	2.162	65	3,1
Inactivos	13.179	13.308	129	1,0

Fuente: DANE; GEIH

Nota: Resultado en miles. Por efecto de redondeo en miles los totales pueden diferir ligeramente

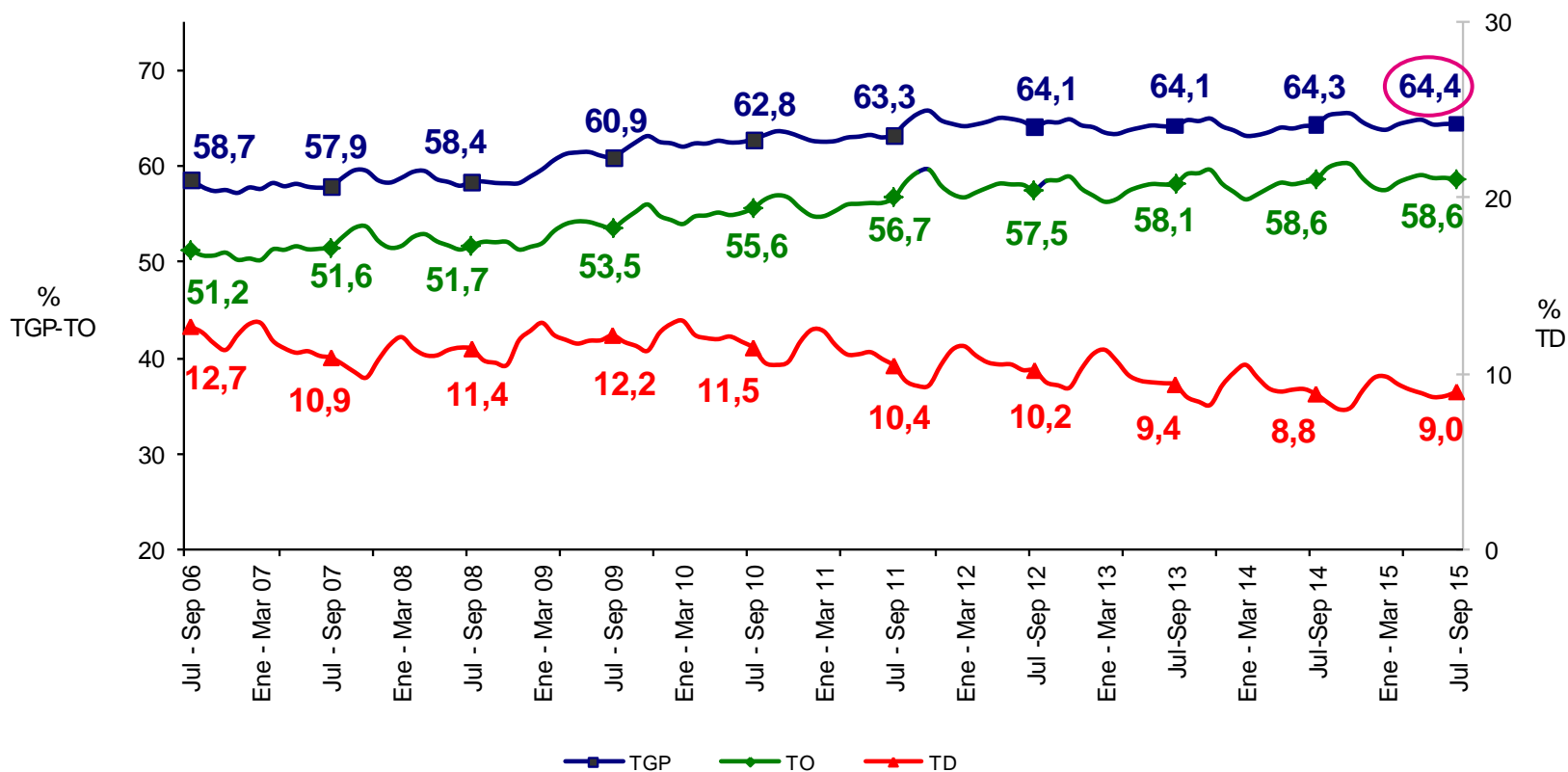
Nota: Datos expandidos con proyecciones de población elaboradas con base en los resultados del Censo 2005

Nota: Promedio mensual para el trimestre



La tasa de desempleo de julio – septiembre de 2015 se registró con la tasa de participación más alta en los últimos 15 años para este trimestre.

Tasa global de participación, ocupación y desempleo Total Nacional • Trimestre julio - septiembre (2006 – 2015)



Datos expandidos con proyecciones de población elaboradas con base en los resultados del Censo 2005



DANE
Departamento Nacional de Estadística



Mercado laboral

DOCE MESES OCTUBRE 2014 - SEPTIEMBRE 2015



@DANE_Colombia



/DANEColombia



/DANEColombia

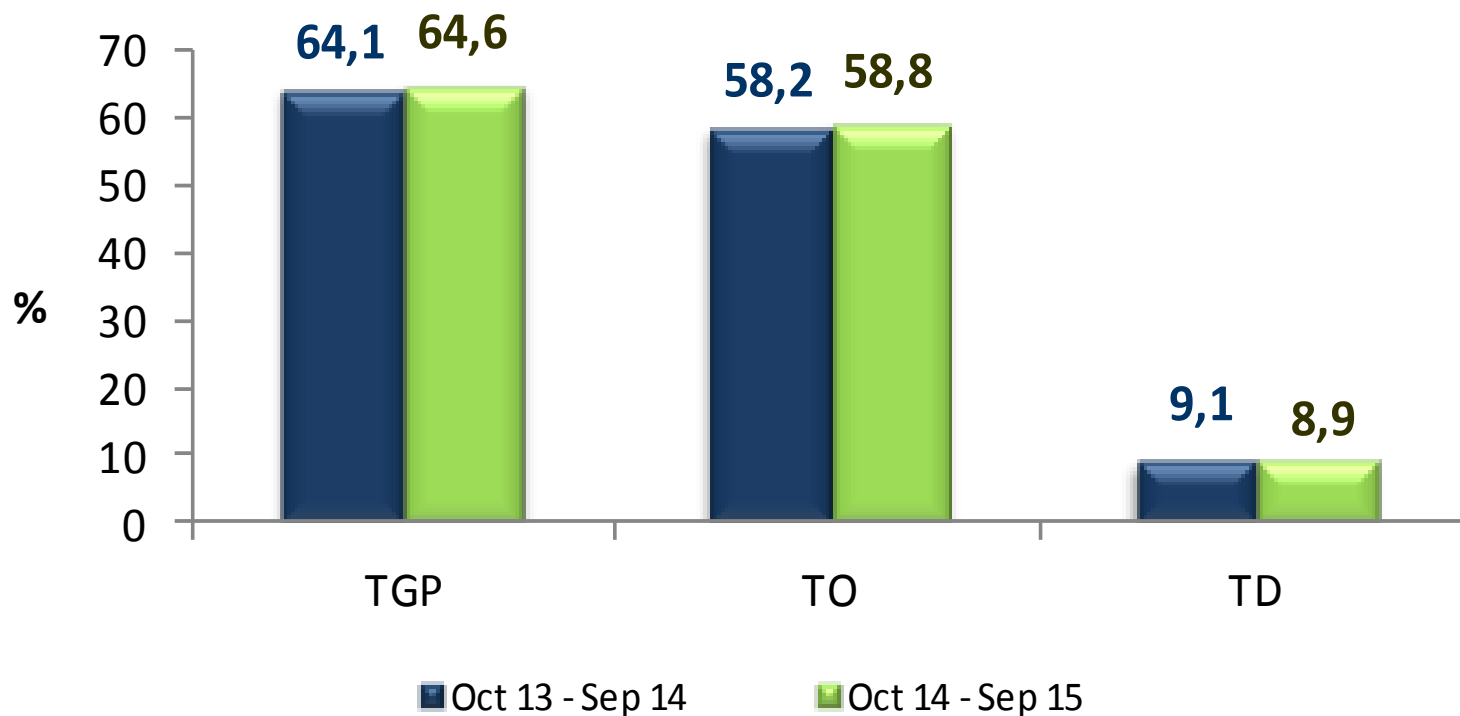


DANE
Para el Empleo



En la medición de los últimos 12 meses (móviles), el desempleo completa **25 períodos consecutivos** con tasas de un dígito.

Tasa global de participación, ocupación y desempleo **Total Nacional** • Doce meses



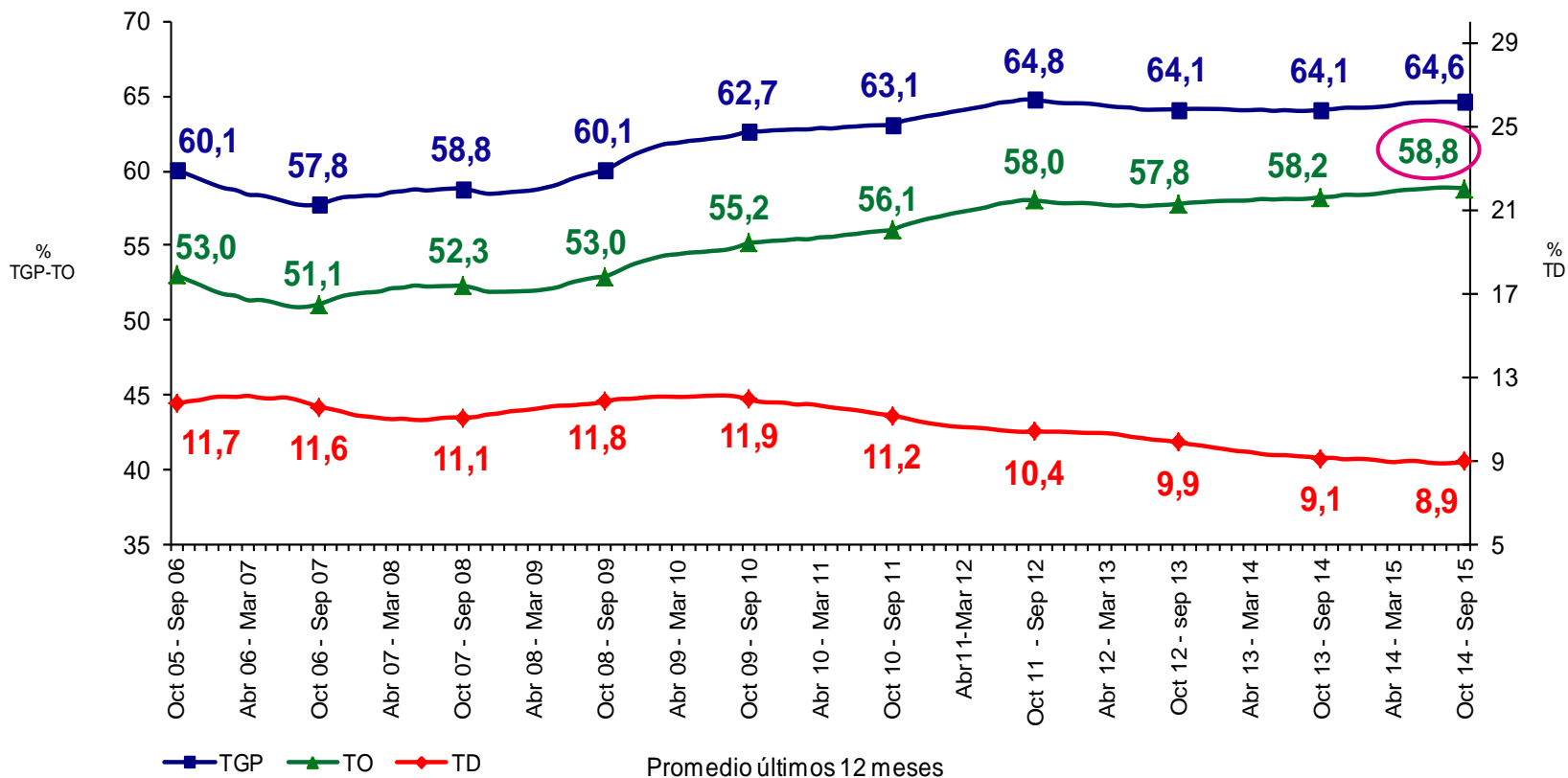
Datos expandidos con proyecciones de población elaboradas con base en los resultados del Censo 2005



En los últimos doce meses (móviles), se presentó la tasa de ocupación más alta y se obtuvo la tasa de desempleo más baja en los últimos 15 años.

Tasa global de participación, ocupación y desempleo

Total Nacional • promedio doce meses octubre - septiembre (2005 - 2015)



Mercado laboral

13 ciudades y A.M.

Septiembre 2015



@DANE_Colombia



/DANEColombia



/DANEColombia



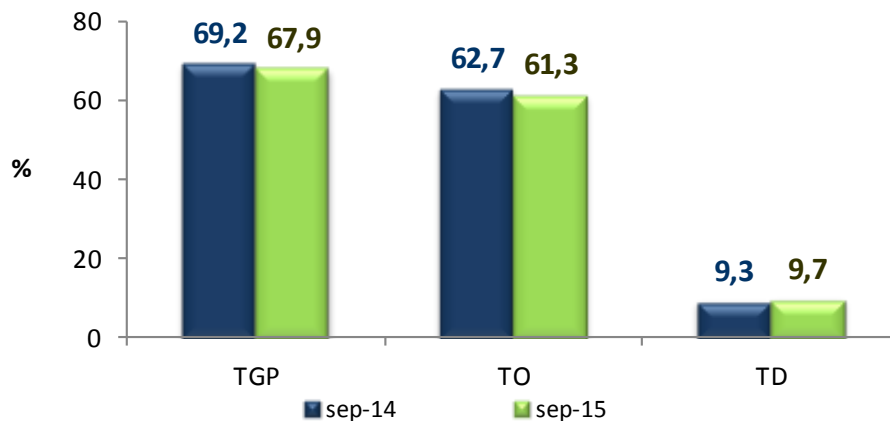
DANE
Para todas las Estadísticas



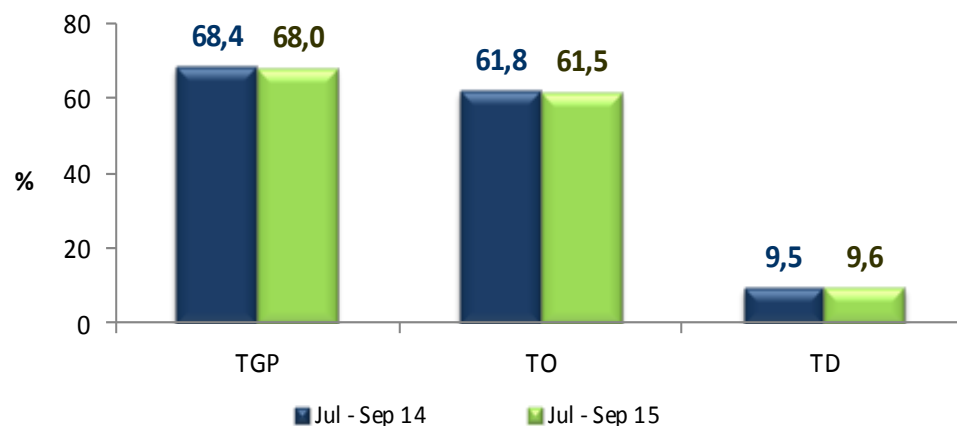
En las 13 ciudades y A.M., la tasa de desempleo del mes se situó en 9,7% y la del trimestre en 9,6%.

Tasa global de participación, ocupación y desempleo Total 13 ciudades y Áreas Metropolitanas (A.M.)

MENSUAL



TRIMESTRE

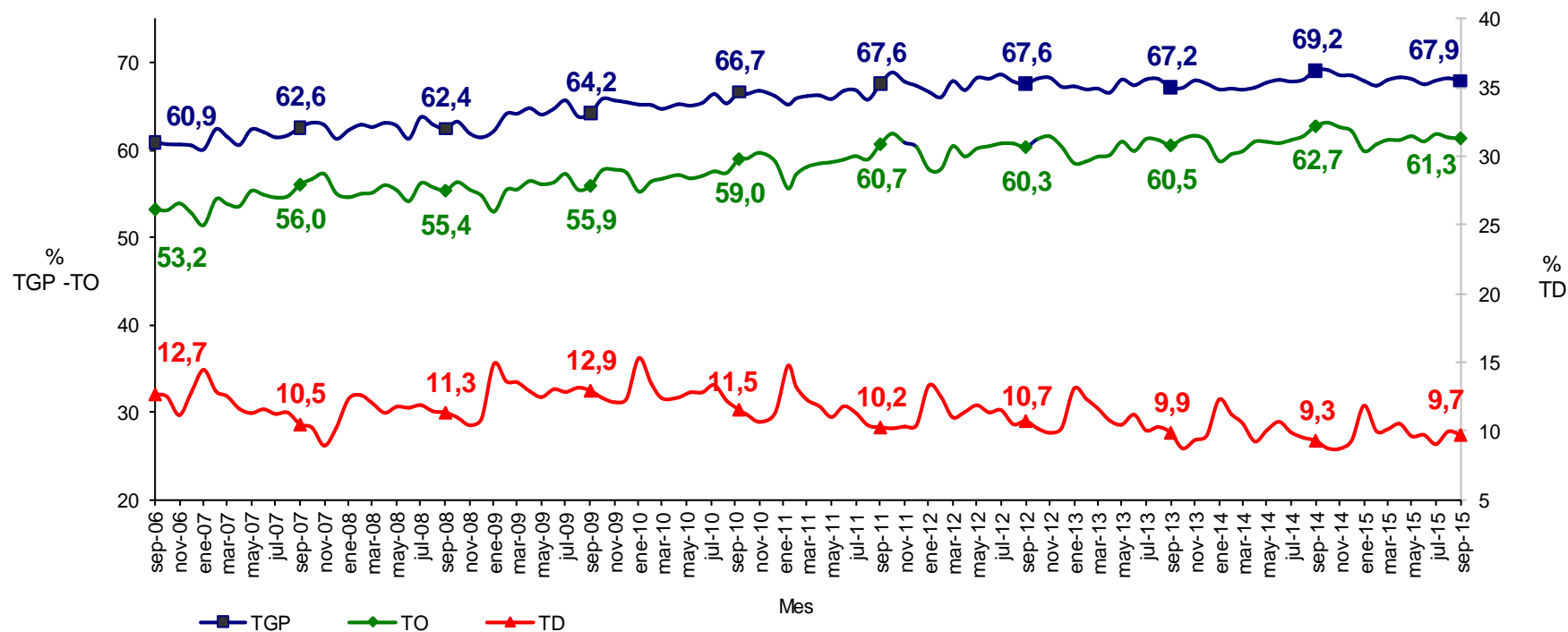


Datos expandidos con proyecciones de población elaboradas con base en los resultados del Censo 2005



Para septiembre, en las 13 ciudades y A.M., la tasa de desempleo se ubicó en 9,7% y es el tercer septiembre consecutivo con tasas de un dígito.

Tasa global de participación, ocupación y desempleo Total 13 ciudades y Áreas Metropolitanas (A.M.) • Mensual (2006–2015)



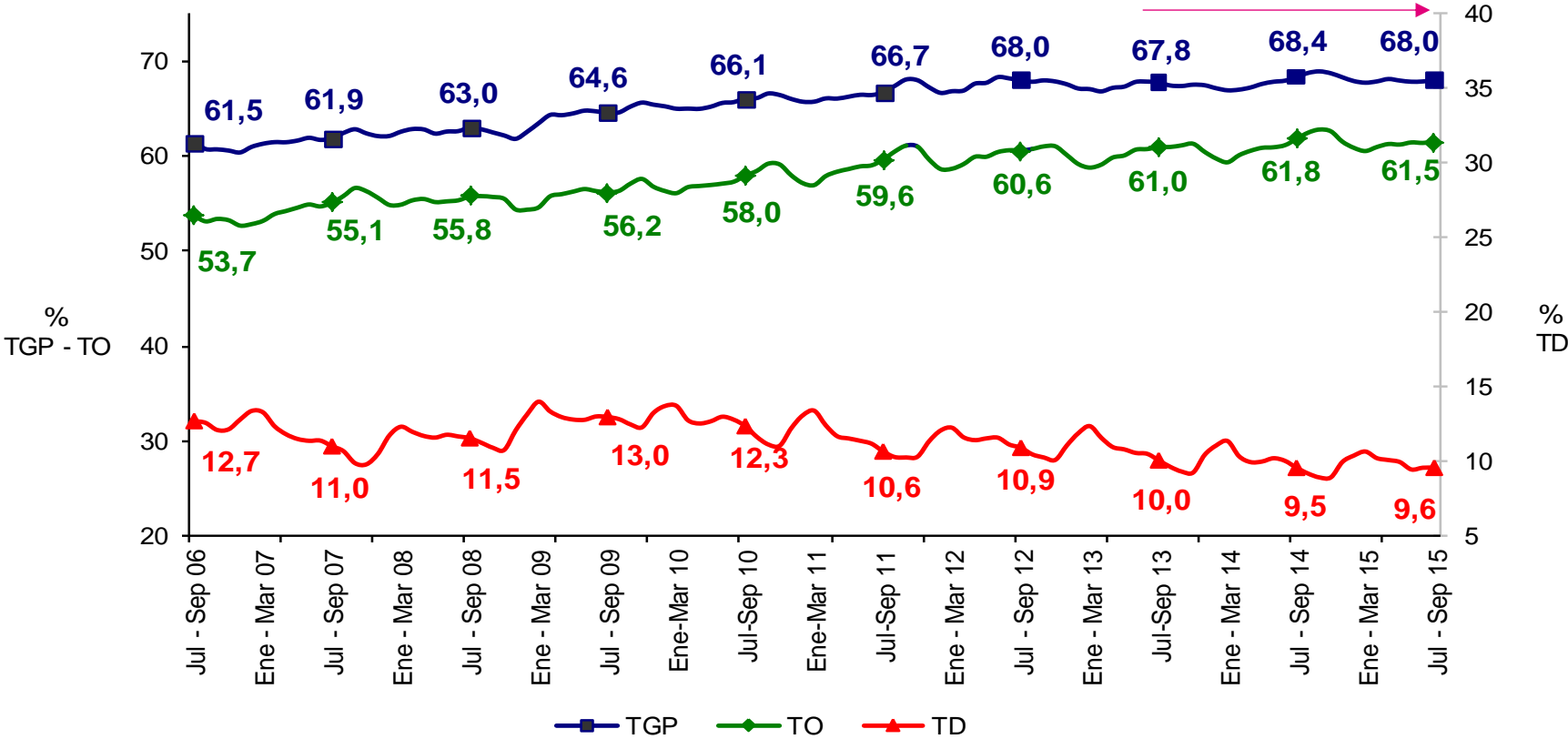
Datos expandidos con proyecciones de población elaboradas con base en los resultados del Censo 2005



Para este trimestre, en las 13 ciudades y A.M., la tasa de desempleo de 9,6% se presentó en un contexto donde la ocupación continúa absorbiendo gran parte de la participación.

Tasa global de participación, ocupación y desempleo

Total 13 ciudades y Áreas Metropolitanas (A.M) • Trimestre julio – septiembre (2006–2015)



Datos expandidos con proyecciones de población elaboradas con base en los resultados del Censo 2005



Indicadores de mercado laboral por ciudad

Trimestre julio – septiembre 2015

15 de las 23 ciudades presentaron variaciones negativas en **la tasa de desempleo.**

13 ciudades presentaron **tasa de desempleo de un dígito.**

Julio - Septiembre 2015

Ciudad	TGP	TO	TD (2015)	TD (2014)	Variación TD
Quibdó	60,8	51,1	15,9	12,8	+
Cúcuta AM	64,0	54,8	14,4	14,2	+
Ibagué	69,5	60,4	13,1	13,8	-
Armenia	62,0	53,9	13,1	14,9	-
Popayán	58,5	51,9	11,3	12,6	-
Cali AM	68,6	61,2	10,8	12,6	-
Villavicencio	66,4	59,7	10,2	12,4	-
Medellín AM	66,0	59,3	10,1	9,7	+
Neiva	67,4	60,7	10,0	10,8	-
Pasto	67,1	60,4	10,0	8,9	+
Pereira AM	64,8	58,3	9,9	12,4	-
Riohacha	64,8	58,4	9,9	9,9	=
Florencia	62,7	56,5	9,9	13,1	-
Total 23 ciudades	67,5	61,0	9,6	9,7	-
Total 13 áreas	68,0	61,5	9,6	9,5	+
Barranquilla AM	65,7	59,6	9,3	8,0	+
Manizales AM	61,3	55,7	9,2	10,3	-
Sincelejo	67,2	61,0	9,1	9,5	-
Bogotá DC	71,2	64,9	8,8	8,5	+
Cartagena	61,7	56,3	8,6	7,6	+
Santa Marta	61,4	56,4	8,1	9,3	-
Valledupar	61,8	56,8	8,0	9,1	-
Tunja	63,8	58,9	7,7	11,5	-
Montería	65,9	61,1	7,4	7,8	-
Bucaramanga AM	69,0	64,2	6,9	7,1	-

Fuente: DANE - Gran Encuesta Integrada de Hogares

(+) (-): Variación de la TD de cada ciudad frente al mismo trimestre del año anterior.

Mercado laboral

Centros poblados y rural disperso

Julio - septiembre 2015

En este dominio de estudio no se incluye la población de los nuevos departamentos (Constitución de 1991).



@DANE_Colombia



/DANEColombia



/DANEColombia

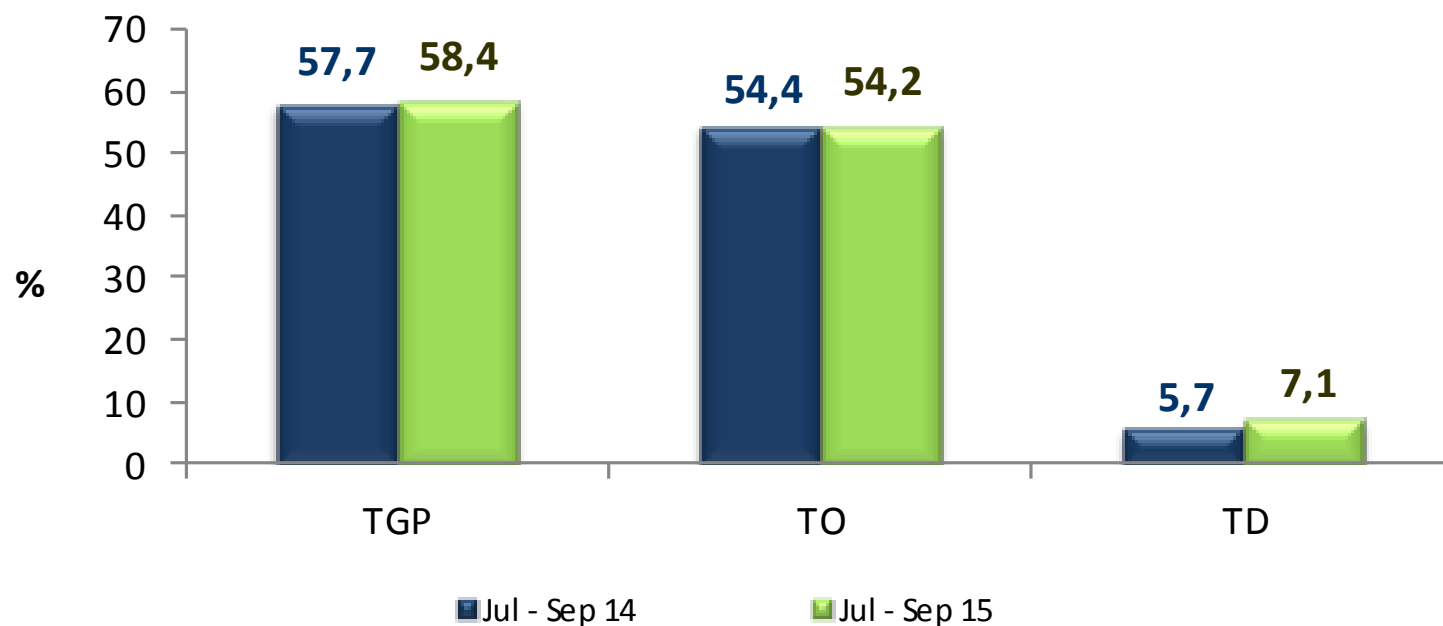


DANE
Para un Nuevo País



La tasa de desempleo en los centros poblados y las zonas rurales dispersas aumentó a 7,1% con altas tasas de participación y ocupación.

Tasa global de participación, ocupación y desempleo Centros poblados y zonas rurales dispersas • Trimestre



Datos expandidos con proyecciones de población elaboradas con base en los resultados del Censo 2005



Mercado laboral

Total Nacional y Total 13 ciudades y A.M.

Ramas de actividad
Julio - septiembre 2015



@DANE_Colombia



/DANEColombia



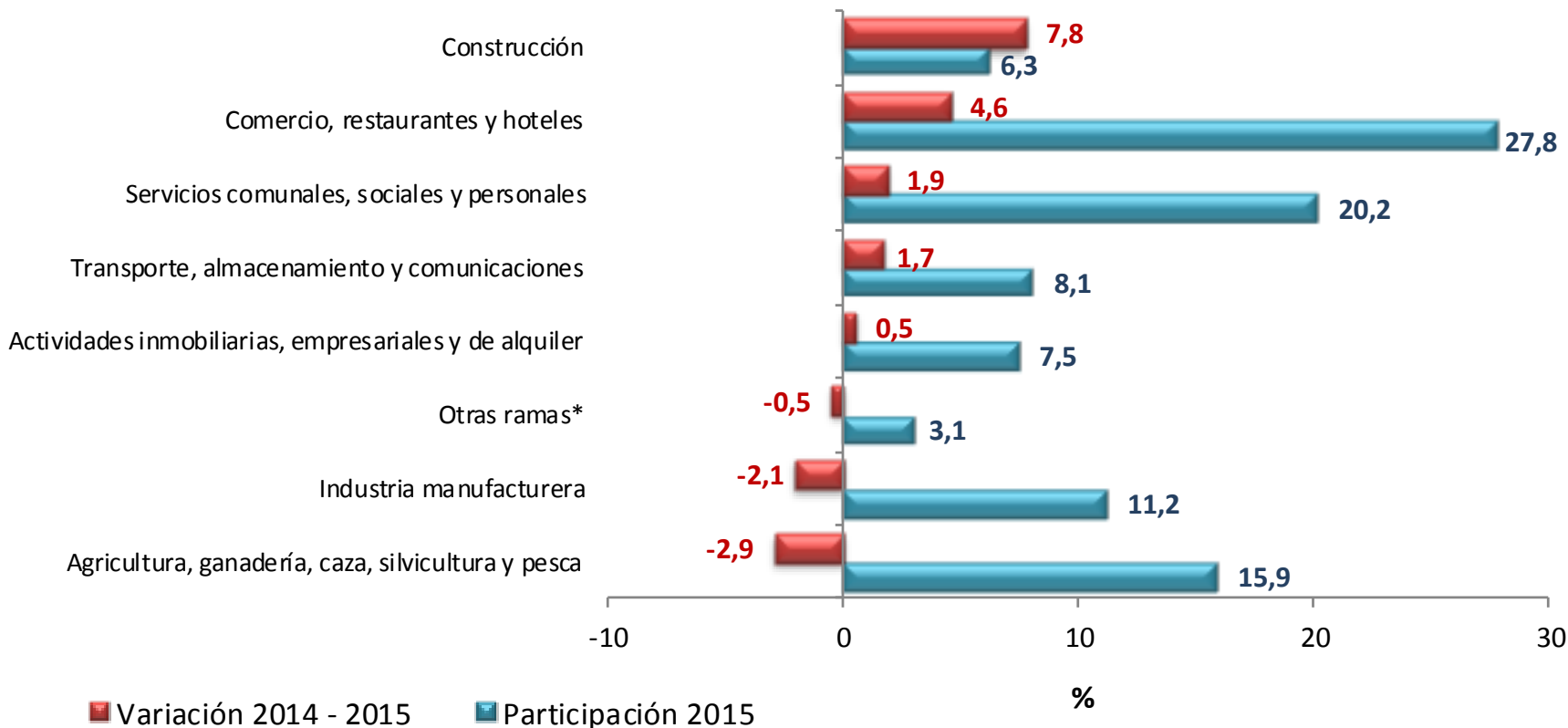
/DANEColombia



Construcción, comercio y servicios fueron las ramas que mayor variación presentaron en el empleo.

Distribución porcentual y variación de la población ocupada, según ramas de actividad

Total Nacional • Trimestre julio – septiembre 2015



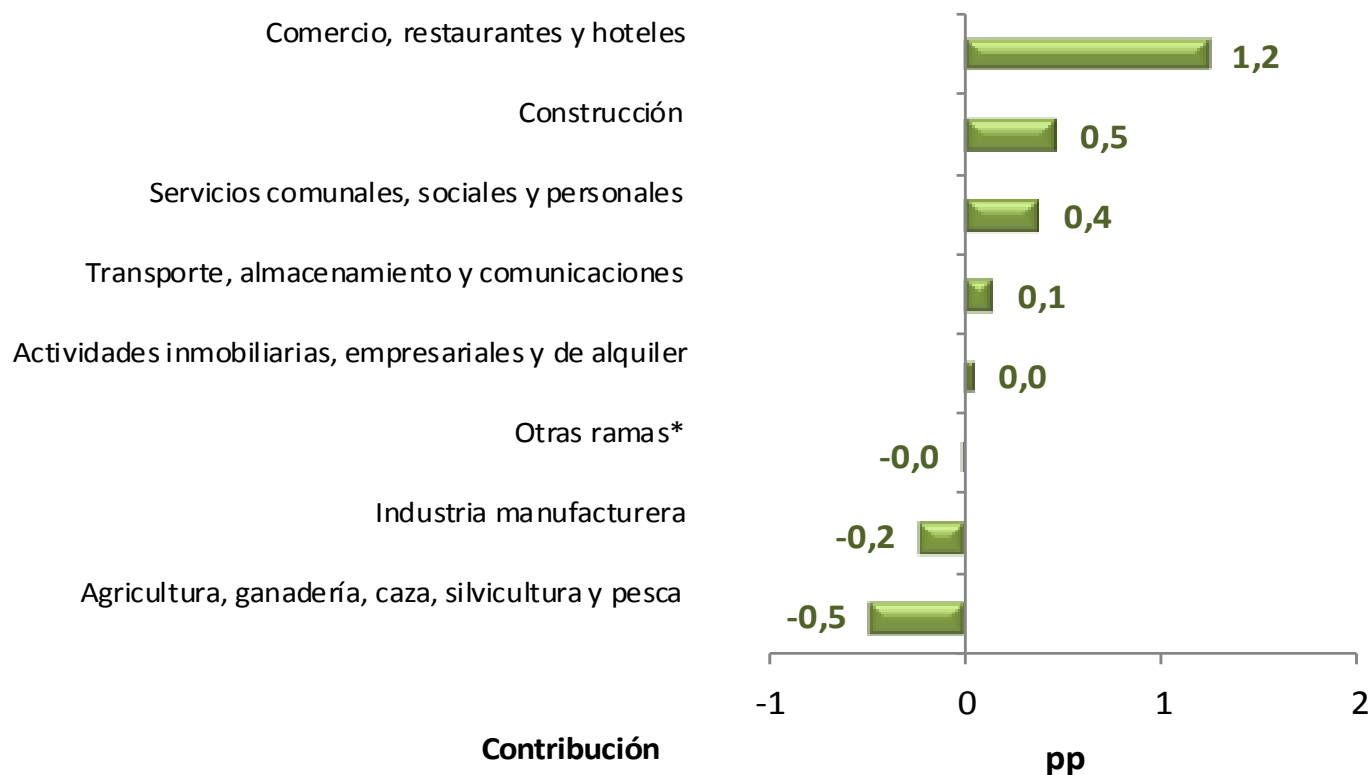
* Otras ramas: Explotación de minas y canteras, Suministro de electricidad, gas y agua e intermediación financiera

Datos expandidos con proyecciones de población elaboradas, con base en los resultados del Censo 2005



Comercio, construcción y servicios fueron las ramas que más jalaron la generación del empleo en el total nacional.

Contribución a la variación de la población ocupada, según ramas de actividad
Total Nacional • Trimestre julio - septiembre 2015



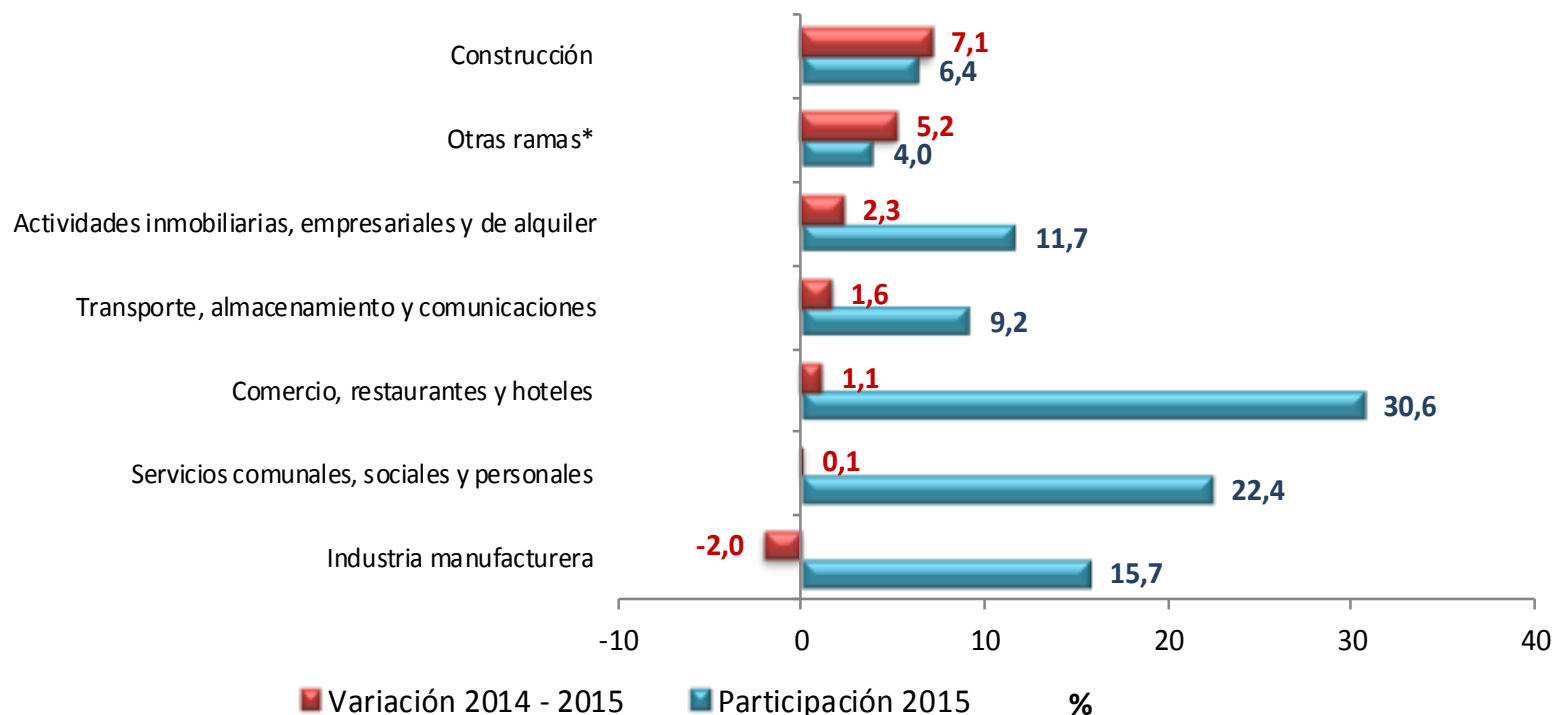
* Otras ramas: Explotación de minas y canteras, Suministro de electricidad, gas y agua e intermediación financiera
Datos expandidos con proyecciones de población elaboradas, con base en los resultados del Censo 2005



Construcción, suministro de electricidad gas y agua y actividades inmobiliarias, fueron las ramas que presentaron las mayores variaciones en la ocupación en las 13 ciudades y A.M.

Distribución porcentual y variación de la población ocupada, según ramas de actividad

Total 13 ciudades y Áreas Metropolitanas (A.M) • Trimestre julio - septiembre 2015



* Otras ramas: Suministro de electricidad, gas y agua, Intermediación financiera, Explotación de minas y canteras, y Agricultura, pesca, ganadería, caza y silvicultura
Datos expandidos con proyecciones de población elaboradas, con base en los resultados del Censo 2005



Construcción, comercio y actividades inmobiliarias fueron las ramas que más contribuyeron a la generación de empleo en las 13 ciudades y A.M.

Contribución a la variación de la población ocupada, según ramas de actividad

Total 13 ciudades y Áreas Metropolitanas (A.M.) • Trimestre julio - septiembre 2015



* Otras ramas: Explotación de minas y canteras, Suministro de electricidad, gas y agua, Intermediación financiera y agricultura, pesca, ganadería, caza y silvicultura
Datos expandidos con proyecciones de población elaboradas, con base en los resultados del Censo 2005



Mercado laboral

Total Nacional y Total 13 ciudades y A.M.

Posición ocupacional
Julio - septiembre 2015



@DANE_Colombia



/DANEColombia



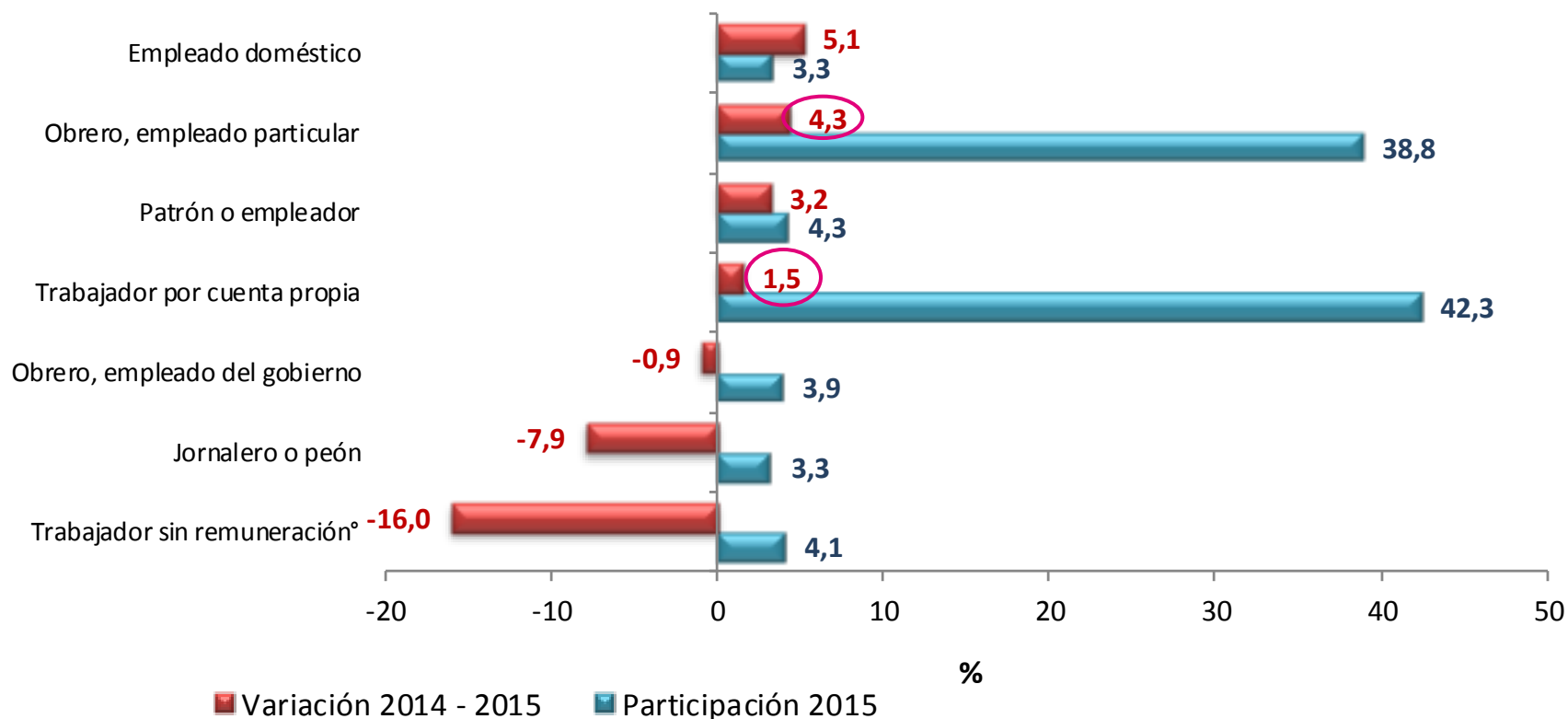
/DANEColombia



El empleo asalariado (formal) creció 4,3% y el trabajo por cuenta propia creció 1,5%.

Distribución porcentual y variación de la población ocupada, según posición ocupacional

Total Nacional • Trimestre julio - septiembre 2015

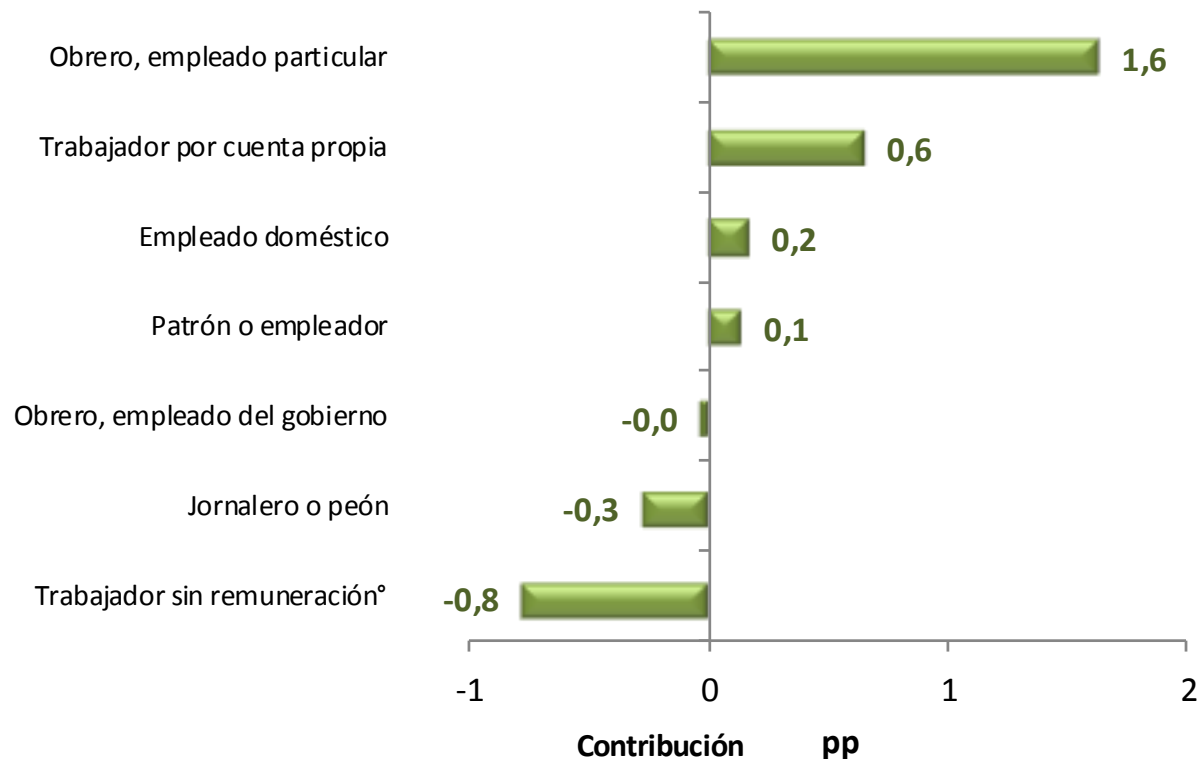


Nota: Trabajador sin remuneración incluye a los trabajadores familiares sin remuneración y a los trabajadores sin remuneración en empresas de otros hogares.



El empleo asalariado (formal) aportó 2,7 veces más que el empleo por cuenta propia a la generación de empleo.

Contribución a la variación de la población ocupada, según posición ocupacional
Total Nacional • Trimestre julio - septiembre 2015



° Trabajador sin remuneración incluye a los trabajadores familiares sin remuneración y a los trabajadores sin remuneración en empresas de otros hogares.

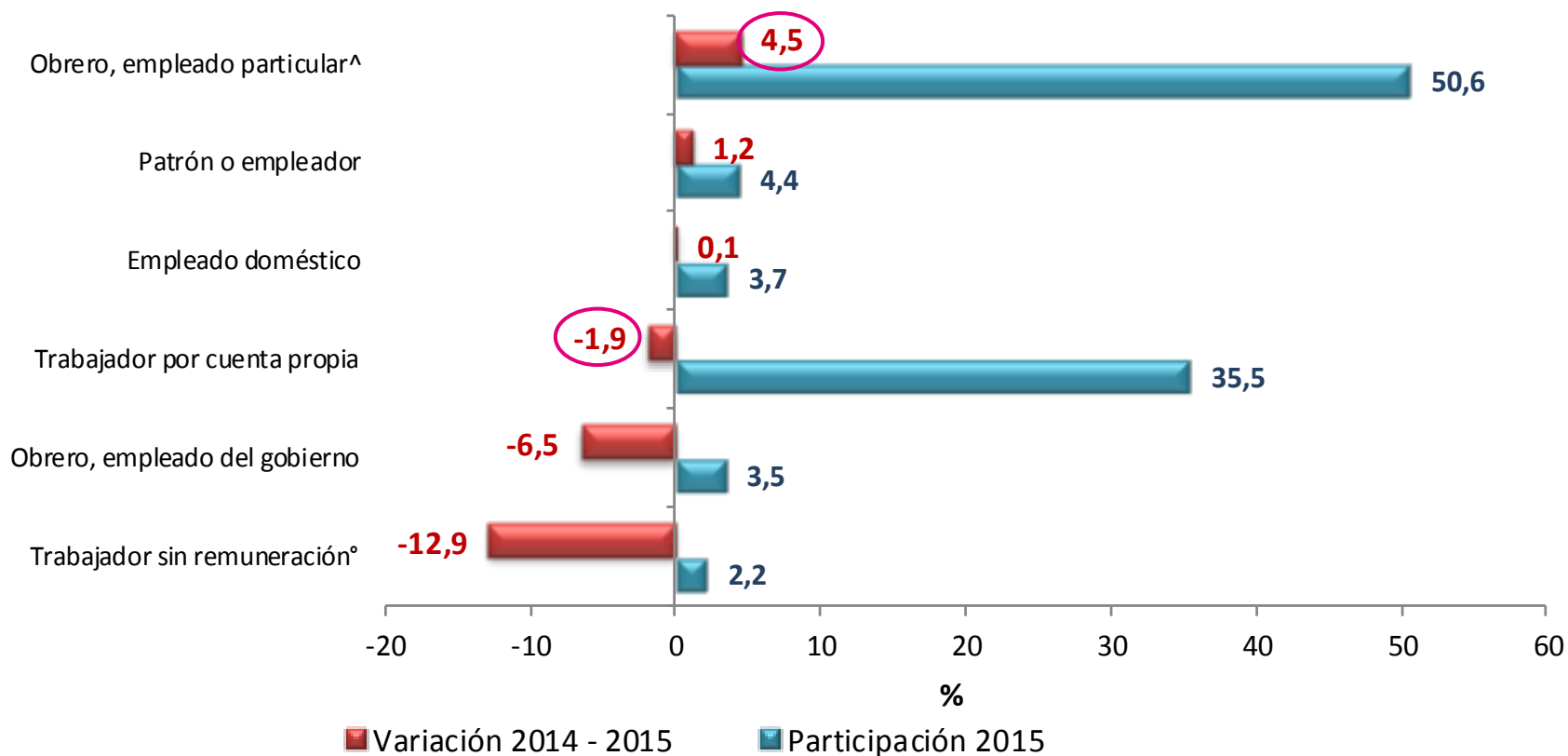


DANE
Para tu futuro



En las 13 ciudades y A.M., el empleo asalariado aumentó 4,5%,
mientras que el trabajo por cuenta propia disminuyó 1,9%.

Distribución porcentual y variación de la población ocupada, según posición ocupacional
Total 13 ciudades y Áreas Metropolitanas (A.M.) • Trimestre julio - septiembre 2015



[°] Trabajador sin remuneración incluye a los trabajadores familiares sin remuneración y a los trabajadores sin remuneración en empresas de otros hogares

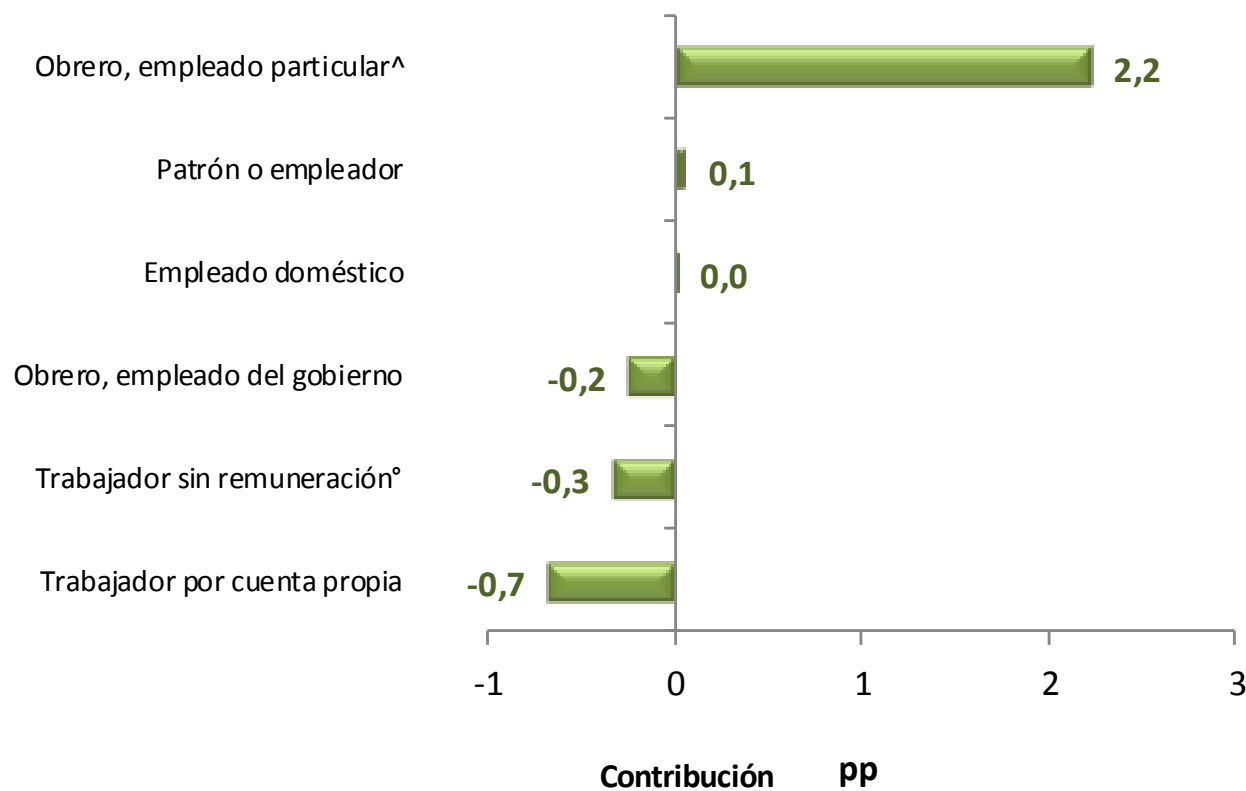
[^] Obrero, empleado particular incluye al Jornalero o Peón



El empleo asalariado (formal) aportó 2,2 puntos porcentuales a la generación de empleo mientras que el empleo por cuenta propia lo hizo de forma negativa.

Contribución a la variación de la población ocupada,
según posición ocupacional

Total 13 ciudades y Áreas Metropolitanas (A.M.) • Trimestre julio - septiembre 2015



[°] Trabajador sin remuneración incluye a los trabajadores familiares sin remuneración y a los trabajadores sin remuneración en empresas de otros hogares

[^] Obrero, empleado particular incluye al Jornalero o Peón

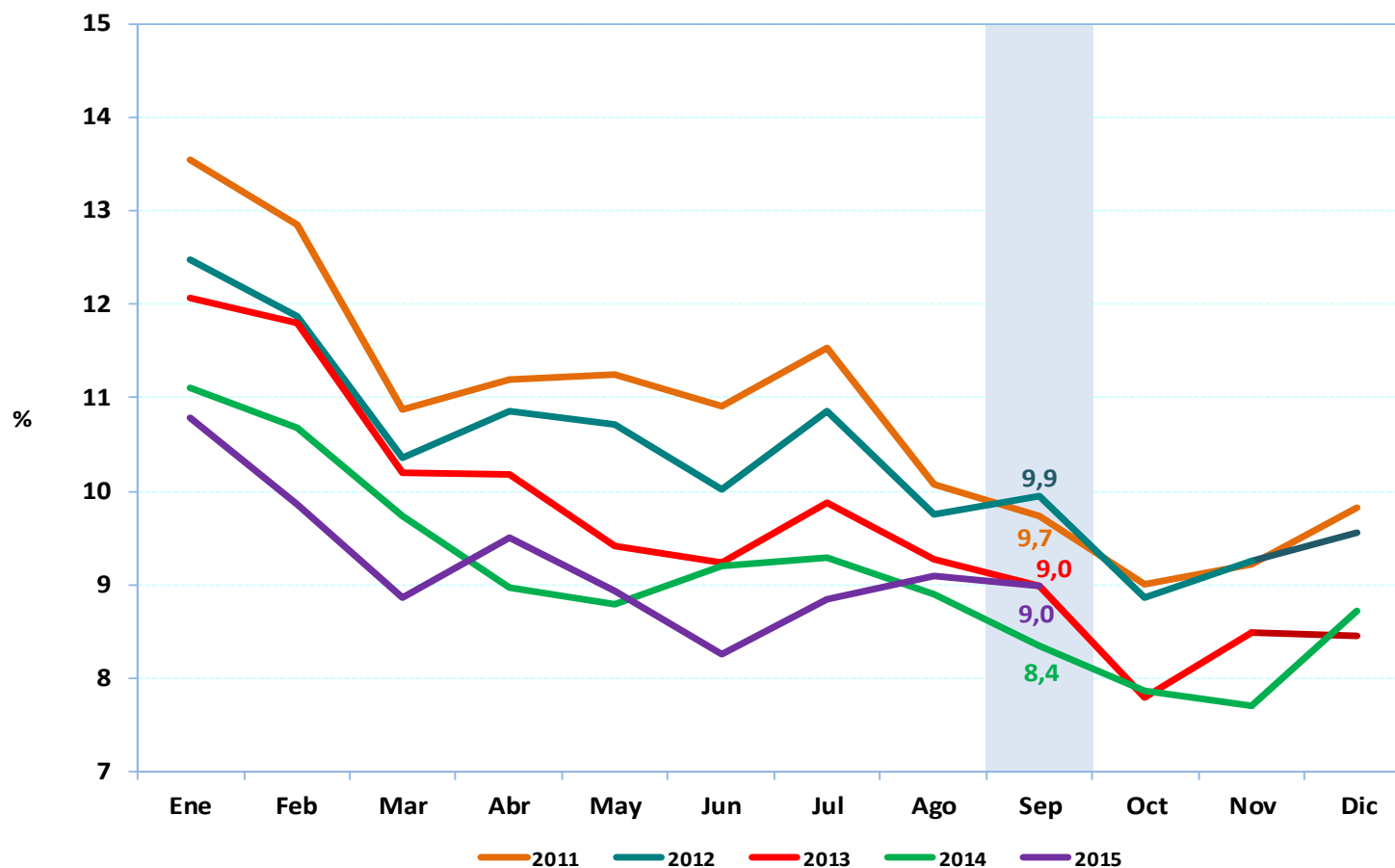


DANE
Para un Nuevo País



La tasa de desempleo se ubicó en 9,0 %
y es el quinto año consecutivo en septiembre que se registra tasa de un dígito.

Tasa de desempleo Total nacional, serie mensual (2011 – 2015)







DANE
Para tomar decisiones



**TODOS POR UN
NUEVO PAÍS**

PAZ EQUIDAD EDUCACIÓN