

Bogotá, D. C. 8 de abril de 2011

MERCADO LABORAL POR SEXO Trimestre móvil diciembre 2010 – febrero 2011



RESULTADOS GENERALES⁽¹⁾ ⁽²⁾ ⁽³⁾

TOTAL NACIONAL

- Para el trimestre móvil diciembre 2010 - febrero 2011, la tasa global de participación fue 74,4% para los hombres y 51,4% para las mujeres.
- La tasa de ocupación para los hombres fue 67,6% y para las mujeres 42,6%.
- La tasa de desempleo de los hombres (9,1%) fue inferior a la tasa de las mujeres (17,2%).
- Para los ocupados la principal posición ocupacional fue trabajador por cuenta propia, tanto para los hombres (44,3%) como para las mujeres (42,3%).
- La rama de mayor expulsión para los hombres fue construcción (21,0%), mientras que para las mujeres fue servicios comunales, sociales y personales (37,9%).

TOTAL TRECE CIUDADES Y ÁREAS METROPOLITANAS

- Para el trimestre móvil diciembre 2010 - febrero 2011, la tasa global de participación fue 74,2% para los hombres y 58,2% para las mujeres.
- La tasa de ocupación para los hombres fue 66,2% y para las mujeres fue 49,1%.
- La tasa de desempleo de los hombres (10,8%) fue inferior a la tasa de las mujeres (15,6%).
- Para los ocupados la principal posición ocupacional fue la de obrero, empleado particular, tanto para los hombres (49,3%) como para las mujeres (42,8 %).
- La rama de mayor expulsión para los hombres fue construcción con 22,6% y para las mujeres fue comercio, hoteles y restaurantes con 33,2%.

Director
Jorge Raúl Bustamante Roldán

Subdirector
Carlos Eduardo Sepúlveda Rico

Director de Metodología y
Producción Estadística
Eduardo Efraín Freire Delgado

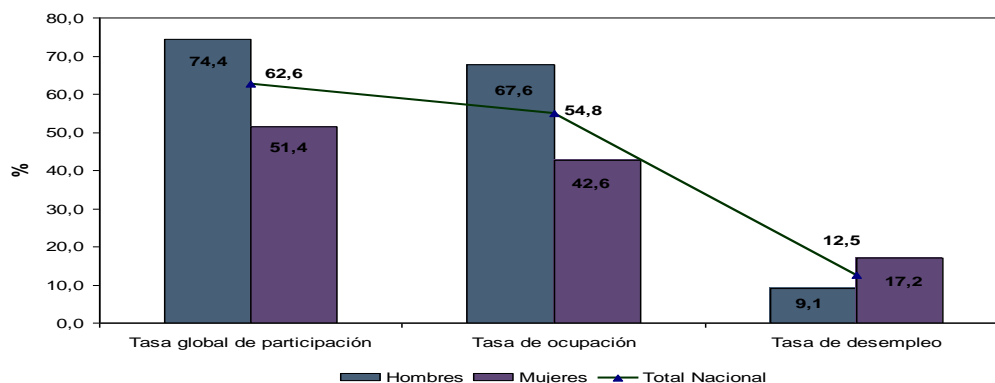
⁽¹⁾ Datos expandidos con proyecciones de población, elaboradas con base en los resultados del Censo 2005.

⁽²⁾ Resultados en miles. Por efecto de redondeo en miles los totales pueden diferir ligeramente.

⁽³⁾ Los Resultados entre enero de 2001 y junio de 2006 corresponden a la Encuesta Continua de Hogares-ECH. A partir de julio de 2006, a la Gran Encuesta Integrada de Hogares-GEIH.

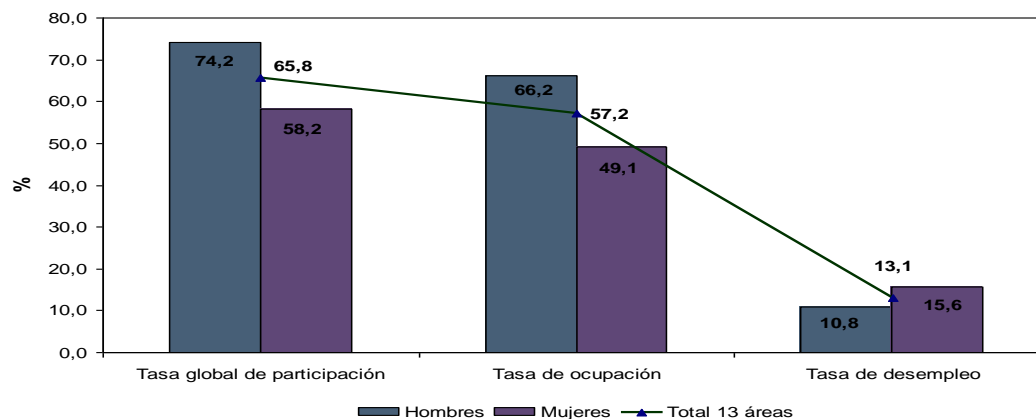


Tasa global de participación, ocupación y desempleo según sexo
Trimestre móvil diciembre 2010 - febrero 2011
Total nacional



Fuente: DANE – Gran Encuesta Integrada de Hogares

Tasa global de participación, ocupación y desempleo según sexo
Trimestre móvil diciembre 2010 - febrero 2011
Total 13 áreas



Fuente: DANE – Gran Encuesta Integrada de Hogares

Tasa de desempleo según sexo
Trimestre móvil diciembre - febrero (2009 – 2011)
Total nacional - Trece áreas

Sexo	Tasa de desempleo (TD)			
	Total Nacional		Total 13 áreas	
	Dic09 - Feb10	Dic10 - Feb11	Dic09 - Feb10	Dic10 - Feb11
Total	12,8	12,5	13,7	13,1
Hombres	10,0	9,1	12,0	10,8
Mujeres	16,7	17,2	15,6	15,6

Fuente: DANE – Gran Encuesta Integrada de Hogares