

MEDICIÓN DEL EMPLEO INFORMAL Y SEGURIDAD SOCIAL

Trimestre móvil diciembre 2013 - febrero 2014

La definición adoptada por el DANE para la medición del empleo informal, se remite a la resolución 15ª CIET de la OIT de 1993 y a las recomendaciones del grupo de DELHI. Estas indican que la aproximación a la medición de informalidad en materia de escala de personal ocupado en las empresas, debe ser de hasta cinco trabajadores excluyendo los independientes que se dedican a su oficio y a los empleados del gobierno. Por otra parte, se considera que la seguridad social constituye también una aproximación importante al grado de formalidad del empleo.



RESULTADOS GENERALES⁽¹⁾

INFORMALIDAD

- La proporción de ocupados informales en las trece áreas fue 49,0% para el trimestre móvil diciembre 2013 - febrero 2014.
- Según rama de actividad, el 42,8% de la población ocupada informal en las trece áreas metropolitanas se concentró en comercio, hoteles y restaurantes. Según posición ocupacional, trabajador por cuenta propia acumuló 60,2% de la población ocupada informal.
- El 51,4% de la población ocupada informal tenía nivel educativo secundaria.
- El principal lugar de trabajo de la población ocupada informal en el total de las trece áreas fue local fijo (32,7%).

SEGURIDAD SOCIAL

- Para el trimestre móvil diciembre 2013 - febrero 2014, 91,2% de los ocupados en las 13 áreas estaba afiliado a seguridad social en salud. Del total de ocupados, el 65,4% estaba afiliado al régimen contributivo, 23,0% al régimen subsidiado y 2,7% al régimen especial.
- El 46,2% de los ocupados en las 13 áreas metropolitanas cotizaban a pensión.

Director
Mauricio Perfetti del Corral

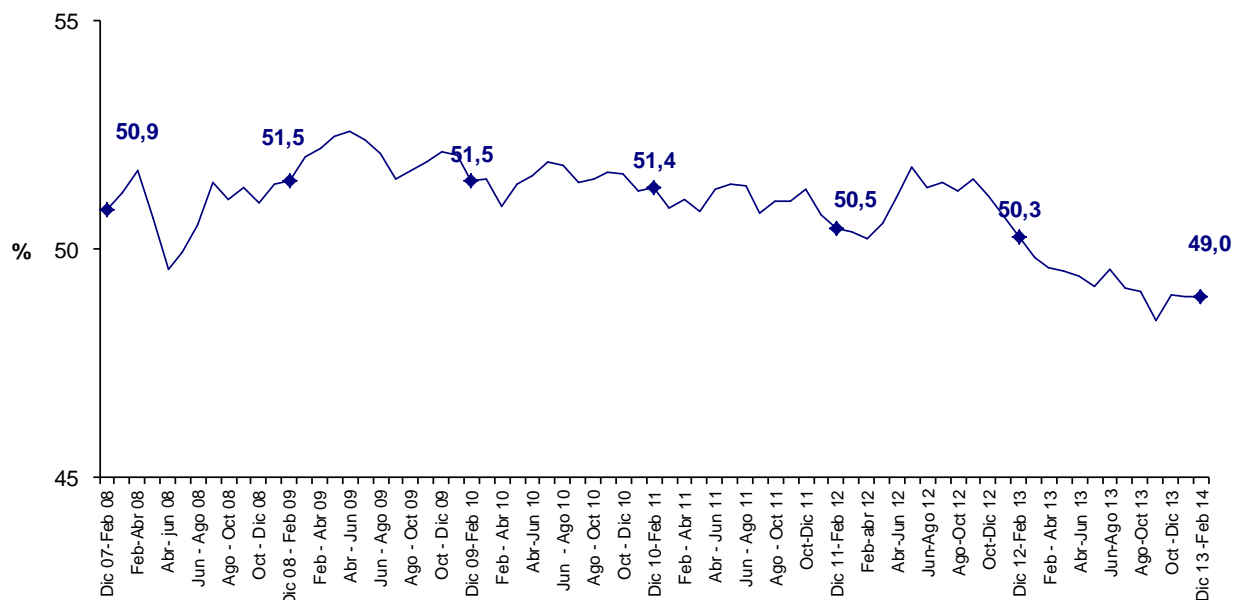
Subdirector
Diego Silva Ardila

Director de Metodología y
Producción Estadística
Eduardo Efraín Freire Delgado

⁽¹⁾ Datos expandidos con proyecciones de población, elaboradas con base en los resultados del Censo 2005.

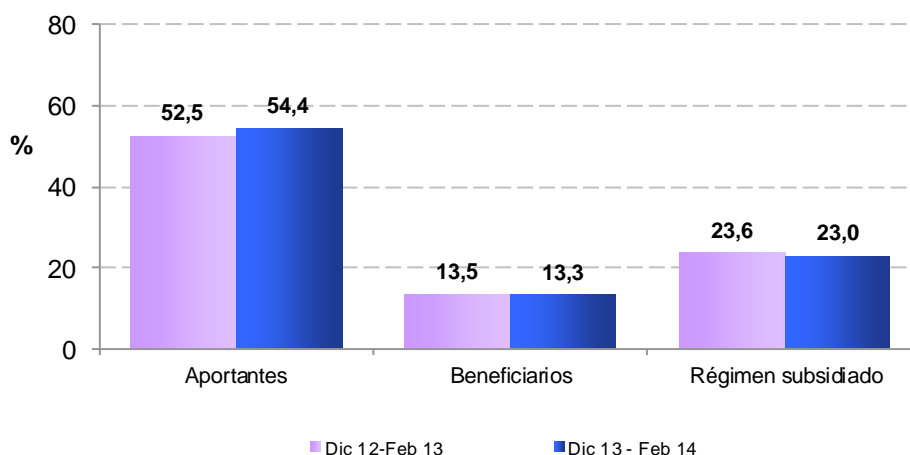


**Proporción de población ocupada informal
Total 13 áreas
Trimestre móvil diciembre – febrero (2007-2014)**



Fuente: DANE - Gran Encuesta Integrada de Hogares

**Distribución de la población ocupada, según afiliación y régimen de seguridad social en salud
Total 13 áreas
Trimestre móvil (diciembre 2013 - febrero 2014 / diciembre 2012 - febrero 2013)**

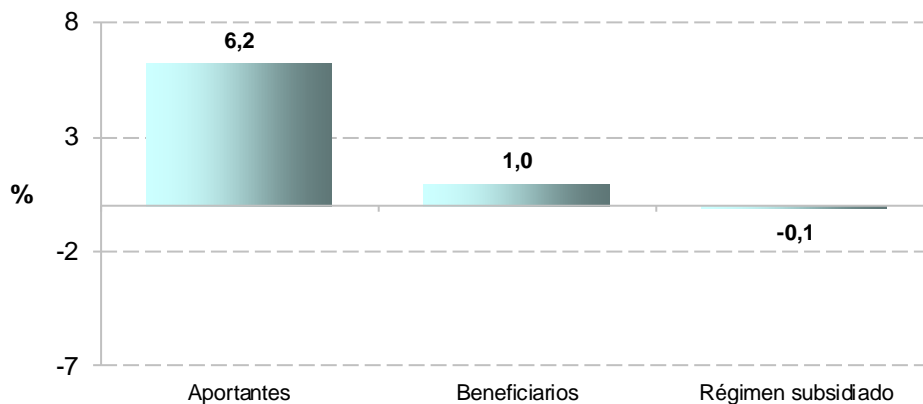


Fuente: DANE – Gran Encuesta Integrada de Hogares

Nota: La suma de las participaciones puede diferir de la proporción de ocupados afiliados a salud, debido a que no se presentan las categorías "otro" tipo de afiliación y "no sabe/ no informa" el régimen.



Variación porcentual de la población ocupada según afiliación y régimen de seguridad social en salud
Total 13 áreas
Trimestre móvil (diciembre 2013 - febrero 2014 / diciembre 2012 - febrero 2013)



Fuente: DANE – Gran Encuesta Integrada de Hogares

Proporción y variación de ocupados cotizantes a seguridad social en pensiones
Total 13 áreas
Trimestre móvil (diciembre 2013 - febrero 2014 / diciembre 2012 - febrero 2013)

Cobertura	Proporción (%)		Variación porcentual de la población ocupada cotizante a pensión	Población ocupada cotizante a pensión (miles)	
	Dic 12-Feb 13	Dic 13 - Feb 14	Dic 13 - Feb 14/Dic 12- Feb 13	Dic 12-Feb 13	Dic 13 - Feb 14
Total 13 áreas	44,0	46,2	7,7	4.364	4.702

Fuente: DANE – Gran Encuesta Integrada de Hogares