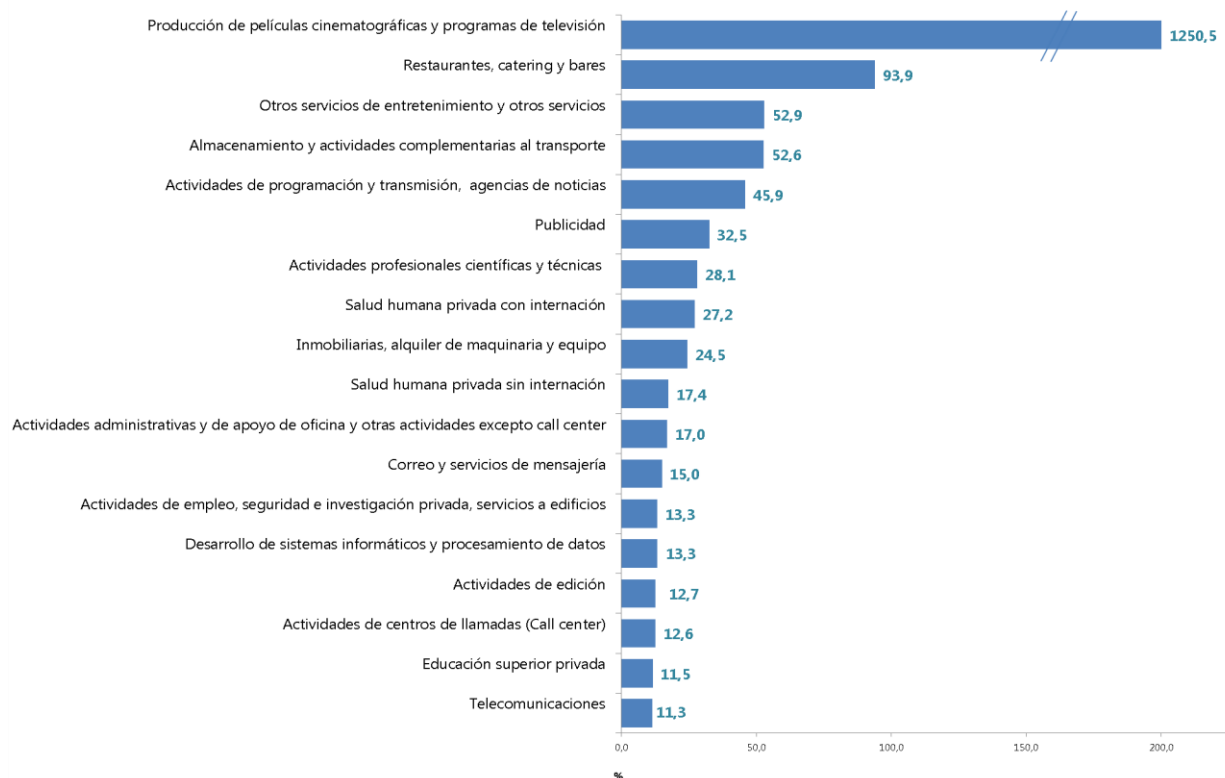


# Encuesta Mensual de Servicios (EMS)

Agosto de 2021

**Gráfico 1. Variación anual de los ingresos nominales, según subsector de servicios  
Total Nacional  
Agosto 2021<sup>p</sup>**



**Fuente: DANE – EMS**

<sup>p</sup> Cifra provisional

- Introducción
- Evolución general de los subsectores de servicios
- Evolución por subsector de servicios
- Ficha metodológica
- Glosario

---

## INTRODUCCIÓN

La Encuesta Mensual de Servicios es una operación estadística por medio de la cual el Departamento Administrativo Nacional de Estadística (DANE) obtiene la información de las variables principales del sector servicios para el análisis de su evolución en el corto plazo.

En el proceso permanente de mejoramiento y actualización de las estadísticas económicas y con el propósito de responder a estándares nacionales e internacionales, tanto metodológicos como de clasificación, a partir del mes estadístico enero de 2020 se dan a conocer al público los resultados del rediseño de la Encuesta Mensual de Servicios que contempla varias mejoras metodológicas como la inclusión de resultados de la variable variación de los salarios promedio por subsector de servicios y tipo de contratación, además del paso a un muestreo probabilístico basado en un marco mejorado que incrementó la cobertura al implementar menores parámetros de inclusión. (Para mayor información en el cambio de parámetros de inclusión véase el archivo de anexos de la EMS específicamente el Anexo 16 "A16. Notas metodológicas").

También se entregan resultados bajo una nueva desagregación pasando de 15 a 18 subsectores de servicios; dentro de los nuevos subsectores se encuentra la división 58 "*Actividades de edición*" que en la versión 3.0 de la CIIU estaba clasificada como actividades de manufactura y en la versión 4.0 de la CIIU pasó a clasificarse como una actividad de servicios.

Adicionalmente la actividad "*Salud humana privada*", se desagrega en las actividades "*Salud humana privada con internación*" y "*Salud humana privada sin internación*", de manera similar las "*Actividades administrativas y de apoyo de oficina y otras actividades*" se divide en "*Actividades administrativas y de apoyo de oficina y otras actividades excepto call center*" y "*Actividades de centros de llamadas (Call center)*".

## 1. EVOLUCIÓN GENERAL DE LOS SUBSECTORES DE SERVICIOS

### 1.1 Variación anual de los ingresos nominales y contribución por tipo de ingresos, según subsector de servicios (agosto 2021 / agosto 2020)

En agosto de 2021, todos los subsectores de servicios presentaron variación positiva en los ingresos totales, en comparación con agosto de 2020.

**Tabla 1. Variación anual de los ingresos y contribución por tipo de ingresos, según subsector de servicios**  
**Agosto 2021<sup>p</sup> / agosto 2020**

Sección	División	Descripción	Clasificación CIU Rev. 4 A.C.			
			Ingresos nominales Variación (%)	Ingresos por servicios	Venta de Mercancías	Otros Ingresos
			Contribución (PP)			
H	División 52	Almacenamiento y actividades complementarias al transporte	52,6	48,8	0,5	3,3
H	División 53	Correo y servicios de mensajería	15,0	13,9	0,0	1,0
I	División 56	Restaurantes, catering y bares	93,9	92,7	-0,1	1,3
J	División 58	Actividades de edición	12,7	12,2	0,1	0,4
J	División 59, excepto Clase 5920	Producción de películas cinematográficas y programas de televisión	1250,5	956,1	202,7	91,7
J	División 60 y Clase 6391	Actividades de programación y transmisión, agencias de noticias	45,9	41,0	0,1	4,7
J	División 61	Telecomunicaciones	11,3	5,5	5,8	0,0
J	División 62, División 63, excepto Clase 6391	Desarrollo de sistemas informáticos y procesamiento de datos	13,3	12,5	0,6	0,2
LN	Sección L. División 68	Inmobiliarias, alquiler de maquinaria y equipo	24,5	21,5	2,5	0,5
M	Sección N. Divisiones 7710, 7729 y 7730	Actividades profesionales científicas y técnicas	28,1	25,1	2,7	0,3
M	Divisiones 69, 70, 71, 72, Clase 7320, División 74	Publicidad	32,5	32,5	0,1	0,0
N	Clase 7310	Actividades de empleo, seguridad e investigación privada, servicios a edificios	13,3	13,3	0,0	0,0
N	Divisiones 78, 80 y 81, excepto Clase 8130	Actividades de centros de llamadas (Call center)	12,6	12,6	0,0	0,0
N	Clase 8220	Actividades administrativas y de apoyo de oficina y otras actividades, excepto call center	17,0	16,5	0,1	0,4
P	División 82 excepto Clase 8220	Educación superior privada	11,5	10,2	0,2	1,1
Q	Grupo 854	Salud humana privada con internación	27,2	28,0	-0,7	-0,1
Q	Clase 8610	Salud humana privada sin internación	17,4	16,6	1,0	-0,2
S	División 86 excepto Clase 8610	Otros servicios de entretenimiento y otros servicios	52,9	48,0	2,6	2,3
S	Divisiones 90, 92, 93, 95 y 96					

Fuente: DANE – EMS

<sup>p</sup> Cifra provisional

(PP) Puntos porcentuales

Nota: por aproximación decimal, se puede presentar diferencia en la suma de las contribuciones frente a la variación total.

## 1.2 Variación anual del personal ocupado total y contribución por tipo de contratación, según subsector de servicios (agosto 2021 / agosto 2020)

En agosto de 2021, quince de los dieciocho subsectores de servicios presentaron variación positiva en el personal ocupado total, en comparación con agosto de 2020.

**Tabla 2. Variación anual del personal ocupado total y contribución por categoría de contratación, según subsector de servicios Agosto 2021<sup>p</sup> / agosto 2020**

Sección	División	Descripción	Personal ocupado total <sup>1</sup>		Permanente	Temporal directo	Agencias	Misión** Hora cátedra***
			Variación (%)	Contribución (PP)				
H	División 52	Almacenamiento y actividades complementarias al transporte	5,1		1,6	1,1	2,4	--
H	División 53	Correo y servicios de mensajería	4,6		-1,2	7,5	-1,8	--
I	División 56	Restaurantes, catering y bares	11,6		4,1	4,0	3,5	--
J	División 58	Actividades de edición	-5,8		-7,2	0,9	0,5	--
J	División 59, excepto Clase 5920	Producción de películas cinematográficas y programas de televisión	-11,8		-9,3	-11,1	8,6	--
J	División 60 y Clase 6391	Actividades de programación y transmisión, agencias de noticias	5,5		-0,5	0,3	5,7	--
J	División 61	Telecomunicaciones	9,6		5,1	3,0	1,6	--
J	División 62, División 63, excepto Clase 6391	Desarrollo de sistemas informáticos y procesamiento de datos	14,6		12,8	1,1	0,7	--
LN	Sección L. División 68 Sección N. Divisiones 7710, 7729 y 7730	Inmobiliarias, alquiler de maquinaria y equipo	4,6		2,4	1,4	0,8	--
M	Divisiones 69, 70, 71, 72, Clase 7320, División 74	Actividades profesionales científicas y técnicas	9,1		0,9	7,7	0,4	--
M	Clase 7310	Publicidad	2,0		1,3	-0,4	1,0	--
N	Divisiones 78, 80 y 81, excepto Clase 8130	Actividades de empleo, seguridad e investigación privada, servicios a edificios	7,0		-0,2	-0,9	0,3	7,8
N	Clase 8220	Actividades de centros de llamadas (Call center)	10,6		4,8	6,1	-0,3	--
N	División 82 excepto Clase 8220	Actividades administrativas y de apoyo de oficina y otras actividades, excepto call center	-0,5		-6,6	4,0	2,1	--
P	Grupo 854	Educación superior privada	4,8		-0,7	4,8	0,3	0,5
Q	Clase 8610	Salud humana privada con internación	8,2		2,1	4,9	1,2	--
Q	División 86 excepto Clase 8610	Salud humana privada sin internación	6,4		1,0	2,3	3,1	--
S	Divisiones 90, 92, 93, 95 y 96	Otros servicios de entretenimiento y otros servicios	9,7		0,5	6,7	2,5	--

Fuente: DANE – EMS

<sup>p</sup> Cifra provisional

(PP) Puntos porcentuales

\* Incluye personal permanente, personal temporal directo y personal temporal contratado a través de agencias de suministro de personal.

\*\* Personal en misión aplica para la sección N, divisiones 78, 80 y 81, excepto Clase 8130.

\*\*\* Personal hora cátedra aplica para la sección P - grupo 854 .

Nota: por aproximación decimal, se puede presentar diferencia en la suma de las contribuciones frente a la variación total.

### 1.3 Variación anual de los salarios y contribución por tipo de contratación, según subsector de servicios (agosto 2021 / agosto 2020)

En agosto de 2021, todos los subsectores de servicios presentaron variación positiva en los salarios, en comparación con agosto de 2020.

**Tabla 3. Variación anual de los salarios y contribución por categoría de contratación, según subsector de servicios Agosto 2021<sup>p</sup> / agosto 2020**

Clasificación CIU Rev. 4 A.C.			Personal ocupado sin agencias	Permanente	Temporal directo	Misión** Hora cátedra***
Sección	División	Descripción	Variación (%)	Contribución (PP)		
H	División 52	Almacenamiento y actividades complementarias al transporte	11,8	8,8	3,0	--
H	División 53	Correo y servicios de mensajería	5,9	-0,9	6,7	--
I	División 56	Restaurantes, catering y bares	23,5	14,8	8,7	--
J	División 58	Actividades de edición	2,1	0,6	1,4	--
J	División 59, excepto Clase 5920	Producción de películas cinematográficas y programas de televisión	170,9	119,8	51,1	--
J	División 60 y Clase 6391	Actividades de programación y transmisión, agencias de noticias	11,0	9,5	1,5	--
J	División 61	Telecomunicaciones	1,4	0,3	1,1	--
J	División 62, División 63, excepto Clase 6391	Desarrollo de sistemas informáticos y procesamiento de datos	10,1	10,4	-0,3	--
LN	Sección L. División 68	Inmobiliarias, alquiler de maquinaria y equipo	8,1	6,6	1,5	--
M	Sección N. Divisiones 7710, 7729 y 7730	Actividades profesionales científicas y técnicas	5,3	-1,7	7,0	--
M	Divisiones 69, 70, 71, 72, Clase 7320, División 74	Publicidad	12,4	6,5	5,9	--
N	Clase 7310	Actividades de empleo, seguridad e investigación privada, servicios a edificios	6,0	0,5	-1,7	7,2
N	Divisiones 78, 80 y 81, excepto Clase 8130	Actividades de centros de llamadas (Call center)	5,8	4,9	0,8	--
N	Clase 8220	Actividades administrativas y de apoyo de oficina y otras actividades, excepto call center	8,3	3,0	5,3	--
P	Grupo 854	Educación superior privada	2,6	-1,1	2,1	1,7
Q	Clase 8610	Salud humana privada con internación	4,7	0,2	4,5	--
Q	División 86 excepto Clase 8610	Salud humana privada sin internación	7,5	6,2	1,3	--
S	Divisiones 90, 92, 93, 95 y 96	Otros servicios de entretenimiento y otros servicios	25,9	14,7	11,2	--

Fuente: DANE – EMS

<sup>p</sup> Cifra provisional

(PP) Puntos porcentuales

\* Hace referencia a la variación de los salarios promedio del personal ocupado total excluyendo al personal contratado a través de agencias de suministro de personal.

\*\* Personal en misión aplica para la sección N, divisiones 78, 80 y 81, excepto Clase 8130.

\*\*\* Personal hora cátedra aplica para la sección P - grupo 854 .

Nota: por aproximación decimal, se puede presentar diferencia en la suma de las contribuciones frente a la variación total.

## 1.4 Variación año corrido de los ingresos nominales, personal ocupado total y salarios, según subsector de servicios

En lo corrido del año hasta agosto de 2021, diecisiete de los dieciocho subsectores de servicios presentaron variación positiva en los ingresos, nueve presentaron variación positiva en el personal ocupado total y todos presentaron variación positiva en los salarios, en comparación con el mismo periodo de 2020.

**Tabla 4. Variación año corrido de los ingresos nominales, personal ocupado total y salarios, según subsector de servicios**

**Enero - agosto 2021<sup>p</sup> / enero - agosto 2020**

Sección	División	Descripción	Variación (%) Año corrido		
			Ingresos	Personal Ocupado total*	Salarios**
H	División 52	Almacenamiento y actividades complementarias al transporte	21,5	-1,6	11,0
H	División 53	Correo y servicios de mensajería	18,0	3,2	8,3
I	División 56	Restaurantes, catering y bares	48,6	-6,8	18,0
J	División 58	Actividades de edición	-0,7	-12,2	7,0
J	División 59, excepto Clase 5920	Producción de películas cinematográficas y programas de televisión	91,7	-33,2	73,4
J	División 60 y Clase 6391	Actividades de programación y transmisión, agencias de noticias	35,1	0,4	9,6
J	División 61	Telecomunicaciones	9,4	3,7	0,6
J	División 62, División 63, excepto Clase 6391	Desarrollo de sistemas informáticos y procesamiento de datos	10,9	5,5	9,8
LN	Sección L. División 68 Sección N. Divisiones 7710, 7729 y 7730	Inmobiliarias, alquiler de maquinaria y equipo	18,1	-3,6	10,0
M	Divisiones 69, 70, 71, 72, Clase 7320, División 74	Actividades profesionales científicas y técnicas	17,7	1,7	7,0
M	Clase 7310	Publicidad	15,9	-4,8	8,6
N	Divisiones 78, 80 y 81, excepto Clase 8130	Actividades de empleo, seguridad e investigación privada, servicios a edificios	10,0	1,2	6,4
N	Clase 8220	Actividades de centros de llamadas (Call center)	23,9	17,0	9,6
N	División 82 excepto Clase 8220	Actividades administrativas y de apoyo de oficina y otras actividades, excepto call center	13,9	-2,4	5,1
P	Grupo 854	Educación superior privada	1,1	-4,9	2,8
Q	Clase 8610	Salud humana privada con internación	30,9	7,5	5,3
Q	División 86 excepto Clase 8610	Salud humana privada sin internación	27,3	4,1	8,9
S	Divisiones 90, 92, 93, 95 y 96	Otros servicios de entretenimiento y otros servicios	44,0	-2,3	18,6

**Fuente: DANE – EMS**

<sup>p</sup> Cifra provisional

\* Incluye personal permanente, personal temporal directo y personal temporal contratado a través de agencias de suministro de personal.

\*\* Hace referencia a la variación de los salarios promedio del personal ocupado total excluyendo al personal contratado a través de agencias de suministro de personal.

## 1.5 Variación doce meses de los ingresos nominales, personal ocupado total y salarios, según subsector de servicios

En el año móvil hasta agosto de 2021, catorce de los dieciocho subsectores de servicios presentaron variación positiva en los ingresos, seis presentaron variación positiva en el personal ocupado total y todos presentaron variación positiva en los salarios, en comparación con el mismo periodo hasta agosto de 2020.

**Tabla 5. Variación doce meses de los ingresos nominales, personal ocupado total y salarios, según subsector de servicios**

**Septiembre 2020 – agosto 2021<sup>P</sup> / septiembre 2019 – agosto 2020**

Sección	División	Descripción	Variación (%) Doce meses		
			Ingresos	Personal Ocupado total*	Salarios**
H	División 52	Almacenamiento y actividades complementarias al transporte	6,4	-4,7	9,1
H	División 53	Correo y servicios de mensajería	16,8	1,0	7,5
I	División 56	Restaurantes, catering y bares	16,4	-11,1	10,3
J	División 58	Actividades de edición	-12,5	-12,8	7,2
J	División 59, excepto Clase 5920	Producción de películas cinematográficas y programas de televisión	-7,6	-36,0	31,5
J	División 60 y Clase 6391	Actividades de programación y transmisión, agencias de noticias	16,8	-2,5	5,8
J	División 61	Telecomunicaciones	5,8	0,5	2,2
J	División 62, División 63, excepto Clase 6391	Desarrollo de sistemas informáticos y procesamiento de datos	8,9	3,2	9,2
LN	Sección L. División 68				
	Sección N. Divisiones 7710, 7729 y 7730	Inmobiliarias, alquiler de maquinaria y equipo	7,4	-6,2	8,6
M	Divisiones 69, 70, 71, 72, Clase 7320, División 74	Actividades profesionales científicas y técnicas	3,8	-2,2	7,0
M	Clase 7310	Publicidad	-0,8	-8,7	7,2
N	Divisiones 78, 80 y 81, excepto Clase 8130	Actividades de empleo, seguridad e investigación privada, servicios a edificios	4,8	-3,3	6,5
N	Clase 8220	Actividades de centros de llamadas (Call center)	26,2	18,2	9,5
N	División 82 excepto Clase 8220	Actividades administrativas y de apoyo de oficina y otras actividades, excepto call center	3,1	-6,5	4,1
P	Grupo 854	Educación superior privada	-4,2	-6,9	3,5
Q	Clase 8610	Salud humana privada con internación	22,3	5,8	5,4
Q	División 86 excepto Clase 8610	Salud humana privada sin internación	20,2	1,9	6,3
S	Divisiones 90, 92, 93, 95 y 96	Otros servicios de entretenimiento y otros servicios	19,4	-5,7	10,7

**Fuente: DANE – EMS**

<sup>p</sup> Cifra provisional

\* Incluye personal permanente, personal temporal directo y personal temporal contratado a través de agencias de suministro de personal.

\*\* Hace referencia a la variación de los salarios promedio del personal ocupado total excluyendo al personal contratado a través de agencias de suministro de personal.

## 1.6 Variación bienal de los ingresos nominales, personal ocupado total y salarios, según subsector de servicios

En agosto de 2021, catorce de los dieciocho subsectores de servicios presentaron variación positiva en los ingresos, seis presentaron variación positiva en el personal ocupado total y todos presentaron variación positiva en los salarios, en comparación con agosto de 2019.

**Tabla 6. Variación bienal de los ingresos nominales, personal ocupado total y salarios, según subsector de servicios**

**Agosto 2021<sup>P</sup> / agosto 2019**

Sección	División	Descripción	Variación (%) bienal		
			Ingresos	Personal Ocupado total*	Salarios**
H	División 52	Almacenamiento y actividades complementarias al transporte	10,0	-8,9	14,0
H	División 53	Correo y servicios de mensajería	25,1	2,5	12,1
I	División 56	Restaurantes, catering y bares	9,4	-12,6	5,2
J	División 58	Actividades de edición	-16,1	-18,9	11,2
J	División 59, excepto Clase 5920	Producción de películas cinematográficas y programas de televisión	11,1	-43,2	28,5
J	División 60 y Clase 6391	Actividades de programación y transmisión, agencias de noticias	8,1	-3,0	8,7
J	División 61	Telecomunicaciones	9,6	1,0	10,8
J	División 62, División 63, excepto Clase 6391	Desarrollo de sistemas informáticos y procesamiento de datos	23,8	13,2	18,8
LN	Sección L. División 68 Sección N. Divisiones 7710, 7729 y 7730	Inmobiliarias, alquiler de maquinaria y equipo	8,0	-5,9	10,1
M	Divisiones 69, 70, 71, 72, Clase 7320, División 74	Actividades profesionales científicas y técnicas	5,9	-2,3	12,6
M	Clase 7310	Publicidad	0,1	-13,9	11,8
N	Divisiones 78, 80 y 81, excepto Clase 8130	Actividades de empleo, seguridad e investigación privada, servicios a edificios	2,7	-5,6	11,8
N	Clase 8220	Actividades de centros de llamadas (Call center)	50,2	33,0	16,0
N	División 82 excepto Clase 8220	Actividades administrativas y de apoyo de oficina y otras actividades, excepto call center	-11,0	-16,3	8,9
P	Grupo 854	Educación superior privada	-5,7	-8,1	7,1
Q	Clase 8610	Salud humana privada con internación	19,8	9,2	11,9
Q	División 86 excepto Clase 8610	Salud humana privada sin internación	19,3	3,4	8,4
S	Divisiones 90, 92, 93, 95 y 96	Otros servicios de entretenimiento y otros servicios	-2,9	-5,3	6,8

**Fuente:** DANE – EMS

<sup>p</sup> Cifra provisional

\* Incluye personal permanente, personal temporal directo y personal temporal contratado a través de agencias de suministro de personal.

\*\* Hace referencia a la variación de los salarios promedio del personal ocupado total excluyendo al personal contratado a través de agencias de suministro de personal.



## 2. EVOLUCIÓN POR SUBSECTOR DE SERVICIOS

A continuación, se presentan los tres subsectores de servicios con las variaciones anuales de ingresos nominales más altas.

### 2.1 Subsectores de servicios con las tres variaciones más altas

#### 2.1.1 Producción de películas cinematográficas y programas de televisión

##### 2.1.1.1 Variación anual: agosto 2021 / agosto 2020

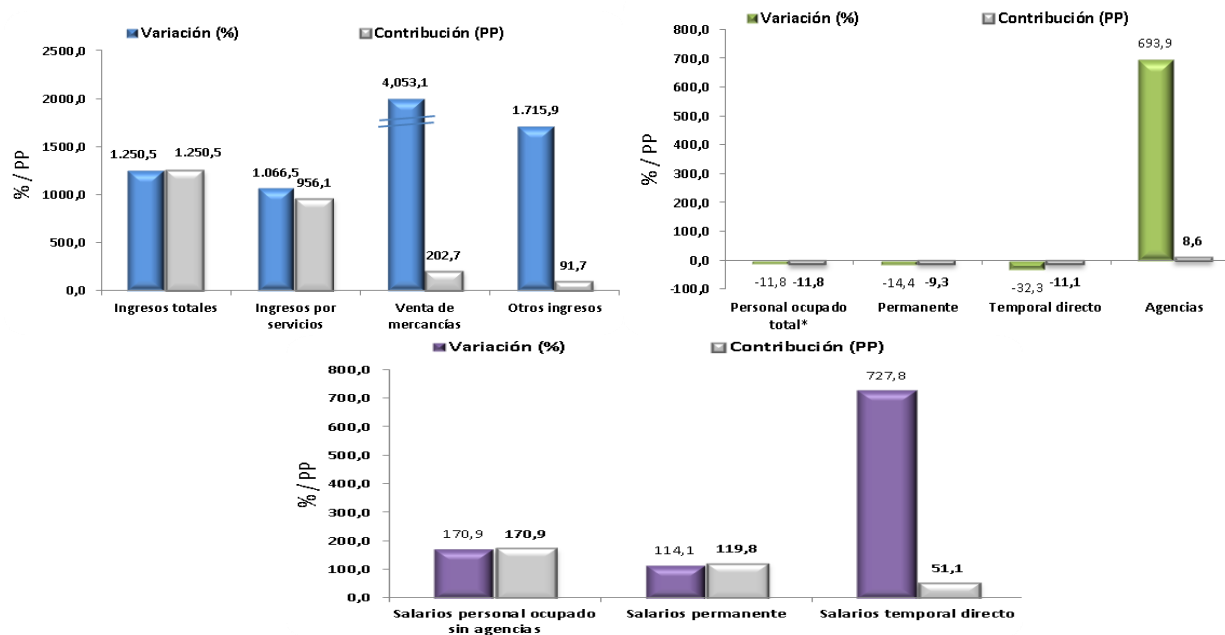
En agosto de 2021, los servicios de Producción de películas cinematográficas y programas de televisión registraron un crecimiento de 1.250,5% en los ingresos nominales, el personal ocupado total presentó una disminución de 11,8% y los salarios registraron un incremento de 170,9%, en comparación con agosto de 2020.

#### Gráfico 2. Variación anual y contribución de los ingresos nominales por tipo, personal ocupado total y salarios por tipo de contratación

##### Producción de películas cinematográficas y programas de televisión

##### Total Nacional

##### Agosto 2021<sup>p</sup>



**Fuente:** DANE – EMS

<sup>p</sup> Cifra provisional

(PP) Puntos porcentuales

\* Incluye personal permanente, personal temporal directo y personal temporal contratado a través de agencias de suministro de personal.

En comparación con el mismo mes de 2020, en agosto de 2021 los ingresos totales presentaron un aumento de 1.250,5%, que se explica por el incremento de 1.066,5% en los ingresos por servicios, de 4.053,1% en la venta de mercancías y de 1.715,9% en otros ingresos operacionales.

En agosto de 2021 el personal ocupado total presentó una variación de -11,8%, en comparación con agosto de 2020, que se explica por una disminución de 32,3% en el personal temporal directo y de 14,4% en el personal permanente. Por su parte, el personal contratado a través de agencias registró un incremento de 693,9%.

Mientras que los salarios en agosto de 2021 presentaron un aumento de 170,9%, en comparación con agosto de 2020, que se explica por el incremento de 114,1% en los salarios del personal permanente y de 727,8% en los salarios del personal temporal directo.

## 2.1.2 Restaurantes, catering y bares

### 2.1.2.1 Variación anual: agosto 2021 / agosto 2020

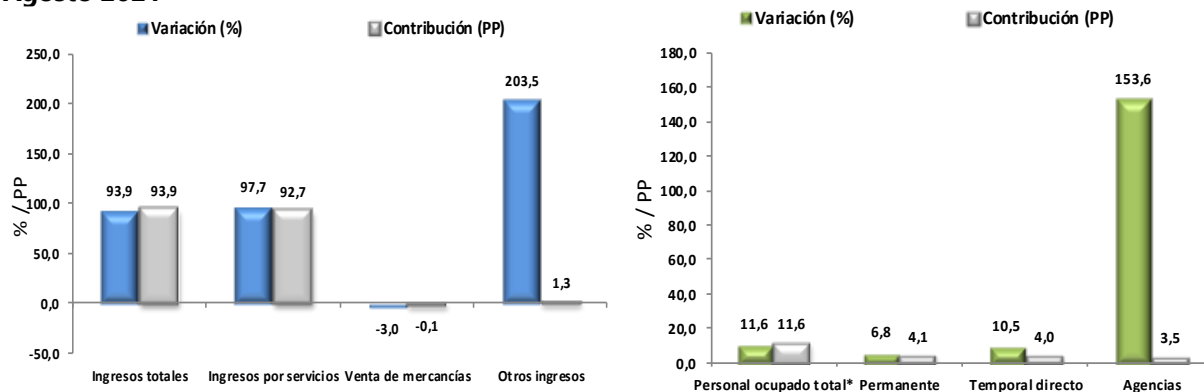
En agosto de 2021, los servicios de Restaurantes, catering y bares registraron un crecimiento de 93,9% en los ingresos nominales, el personal ocupado total presentó un incremento de 11,6% y los salarios aumentaron en un 23,5%, en comparación con agosto de 2020.

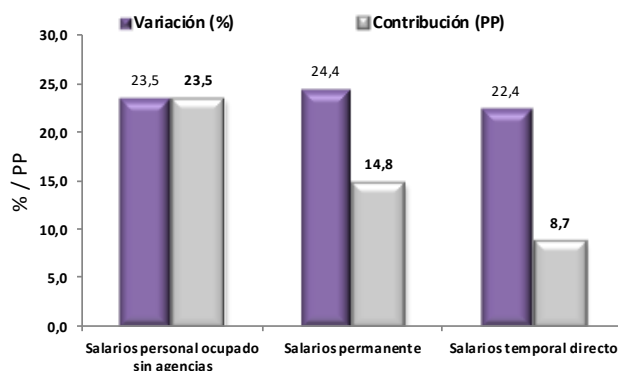
#### Gráfico 3. Variación anual y contribución de los ingresos nominales por tipo, personal ocupado total y salarios por tipo de contratación

##### Restaurantes, catering y bares

##### Total Nacional

##### Agosto 2021<sup>P</sup>





**Fuente:** DANE – EMS

p Cifra provisional

(PP) Puntos porcentuales

\* Incluye personal permanente, personal temporal directo y personal temporal contratado a través de agencias de suministro de personal.

En comparación con el mismo mes de 2020, en agosto de 2021 los ingresos totales presentaron un aumento de 93,9%, que se explica por el incremento de 97,7% en los ingresos por servicios y de 203,5% en otros ingresos operacionales. Por su parte, la venta de mercancías registró una disminución de 3,0%.

En agosto de 2021 el personal ocupado total presentó una variación de 11,6%, en comparación con agosto de 2020, que se explica por el incremento de 6,8% en el personal permanente, de 10,5% en el personal temporal directo y de 153,6% en el personal contratado a través agencias.

Mientras que los salarios en agosto de 2021 presentaron un aumento de 23,5%, en comparación con agosto de 2020, que se explica por el incremento de 24,4% en los salarios del personal permanente y de 22,4% en los salarios del personal temporal directo.

## 2.1.3 Otros servicios de entretenimiento y otros servicios

### 2.1.3.1 Variación anual: agosto 2021 / agosto 2020

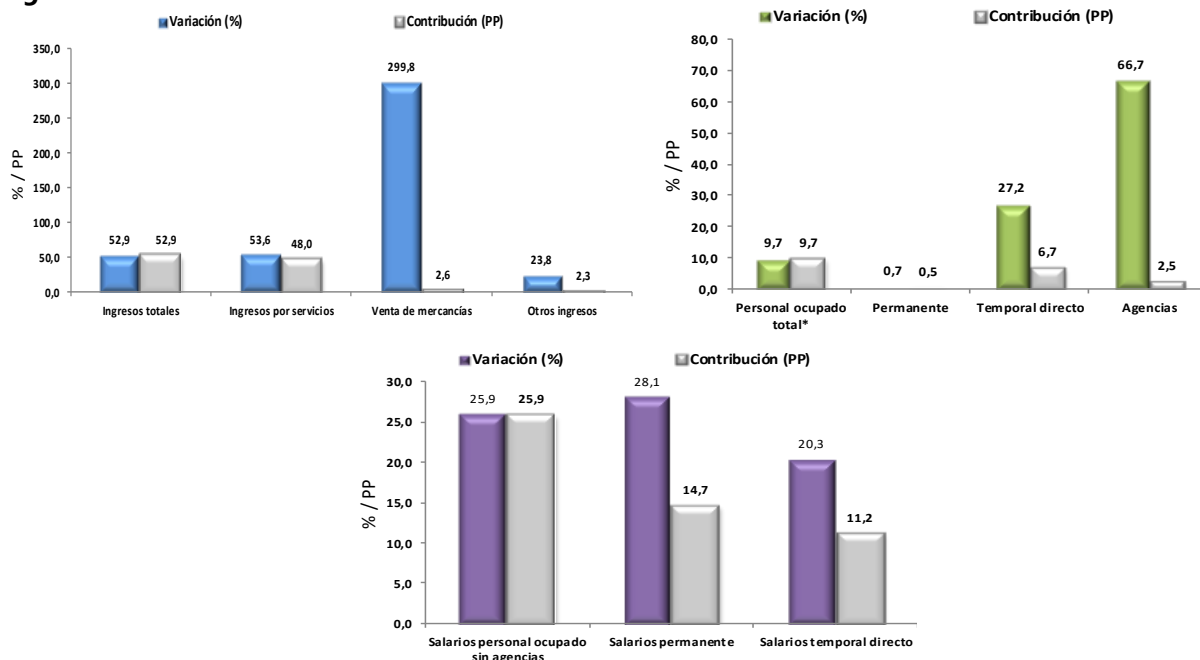
En agosto de 2021, los Otros servicios de entretenimiento y otros servicios registraron un crecimiento de 52,9% en los ingresos nominales, el personal ocupado total presentó un crecimiento de 9,7% y los salarios registraron un crecimiento de 25,9%, en comparación con agosto de 2020. (Gráfico 4)

**Gráfico 4. Variación anual y contribución de los ingresos nominales por tipo, personal ocupado total y salarios por tipo de contratación**

**Otros servicios de entretenimiento y otros servicios**

**Total Nacional**

**Agosto 2021<sup>p</sup>**



**Fuente:** DANE – EMS

<sup>p</sup> Cifra provisional

(PP) Puntos porcentuales

\* Incluye personal permanente, personal temporal directo y personal temporal contratado a través de agencias de suministro de personal.

En comparación con el mismo mes de 2020, en agosto de 2021 los ingresos totales presentaron un aumento de 52,9%, que se explica por el incremento de 53,6% en los ingresos por servicios, de 299,8% en la venta de mercancías y de 23,8% en otros ingresos operacionales.

En agosto de 2021 el personal ocupado total presentó una variación de 9,7%, en comparación con agosto de 2020, que se explica por el incremento de 27,2% en el personal temporal directo, de 66,7% en el personal contratado a través agencias y de 0,7% en el personal permanente.

Mientras que los salarios en agosto de 2021 presentaron un aumento de 25,9%, en comparación con agosto de 2020, que se explica por el incremento de 28,1% en los salarios del personal permanente y de 20,3% en los salarios del personal temporal directo.

## FICHA METODOLÓGICA

### A. UNIVERSO DE ESTUDIO

Son las unidades económicas formalmente establecidas (con NIT y registro mercantil) ubicadas en el territorio nacional, cuya principal actividad es la prestación de los servicios.

### B. POBLACIÓN OBJETIVO

Son las unidades económicas formalmente establecidas (con NIT y registro mercantil) ubicadas en el territorio nacional que cumplen con los parámetros establecidos y cuya principal actividad es la prestación de alguno de los siguientes servicios:

Clasificación CIU Rev. 4 A.C.			
Sección	División	Descripción	Parámetros de inclusión
H	División 52	Almacenamiento y actividades complementarias al transporte	\$3.000 millones de ingresos anuales y/o personal ocupado promedio anual mayor o igual a 40.
H	División 53	Correo y servicios de mensajería	\$3.000 millones de ingresos anuales y/o personal ocupado promedio anual mayor o igual a 40.
I	División 56	Restaurantes Catering y Bares	\$1.500 millones de ingresos anuales y/o personal ocupado promedio anual mayor o igual a 20.
J	División 58	Actividades de edición	\$1.500 millones de ingresos anuales y/o personal ocupado promedio anual mayor o igual a 10.
J	División 59, excepto Clase 5920	Producción de Películas cinematográficas y programas de televisión.	\$2.000 millones de ingresos anuales y/o personal ocupado promedio anual mayor o igual a 50.
J	División 60 y Clase 6391	Actividades de programación, transmisión y/o difusión y Actividades de agencias de noticias	\$2.000 millones de ingresos anuales y/o personal ocupado promedio anual mayor o igual a 40.
J	División 61	Telecomunicaciones	\$3.000 millones de ingresos anuales y/o personal ocupado promedio anual mayor o igual a 40.

J	División 62, División 63, excepto Clase 6391	Desarrollo de sistemas informáticos y procesamiento de datos	\$3.000 millones de ingresos anuales y/o personal ocupado promedio anual mayor o igual a 40.
LN	Sección L. División 68 Sección N. Divisiones 7710, 7729 y 7730	Inmobiliarias, alquiler de maquinaria y equipo	\$3.000 millones de ingresos anuales y/o personal ocupado promedio anual mayor o igual a 40.
M	Divisiones 69, 70, 71, 72, Clase 7320, División 74	Actividades profesionales, científicas y técnicas.	\$3.000 millones de ingresos anuales y/o personal ocupado promedio anual mayor o igual a 40.
M	Clase 7310	Publicidad	\$3.000 millones de ingresos anuales y/o personal ocupado promedio anual mayor o igual a 40.
N	Divisiones 78, 80 y 81, excepto Clase 8130	Actividades de empleo, seguridad e investigación privada, servicios a edificios.	\$3.000 millones de ingresos anuales y/o personal ocupado promedio anual mayor o igual a 100.
N	División 82 excepto la clase 8220	Actividades administrativas y de apoyo de oficinas y otras actividades excepto call center.	\$3.000 millones de ingresos anuales y/o personal ocupado promedio anual mayor o igual a 40.
N	Clase 8220	Actividades de centros de llamadas (Call center)	\$3.000 millones de ingresos anuales y/o personal ocupado promedio anual mayor o igual a 100.
P	Grupo 854	Educación superior	\$1.500 millones de ingresos anuales y/o personal ocupado promedio anual mayor o igual a 20.
Q	Clase 8610	Salud humana privada con internación	\$3.000 millones de ingresos anuales y/o personal ocupado promedio anual mayor o igual a 40.
Q	Grupo 862 y 869	Salud humana privada sin internación	\$3.000 millones de ingresos anuales y/o personal ocupado promedio anual mayor o igual a 40.
S	Sección S Divisiones 90, 92, 93, 95 y 96	Otros servicios de entretenimiento y otros servicios	\$2.000 millones de ingresos anuales y/o personal ocupado promedio anual mayor o igual a 40.

## C. COBERTURA GEOGRÁFICA

Nacional.

## D. MARCO DE LA MUESTRA

El marco muestral de la EMS es un listado de 5.859 empresas que proviene del directorio estadístico de la Encuesta Anual de Servicios del año 2017, se complementó con empresas identificadas como objeto de estudio de la operación estadística a partir de la mini encuesta de servicios realizada en el año 2018 originada con la base de registros administrativos suministrados por la Dirección de Geoestadística (DIG) del DANE.

## E. TAMAÑO DE LA MUESTRA

La muestra seleccionada a partir del marco es de 1.971 fuentes.

## F. UNIDAD ESTADÍSTICA

Es la empresa que de manera exclusiva o predominante se dedica a la prestación de servicios de interés, dentro del territorio nacional.

## G. TIPO DE INVESTIGACIÓN

Muestra probabilística estratificada aleatoria para cada uno de los dominios de estudio. Excepto para las *“Actividades cinematográficas, de video y programas de televisión”*, y *“Actividades de programación, transmisión y/o difusión de agencias de noticias”*, en las cuales se miden todas las empresas del directorio que cumplen con los parámetros de inclusión.

## H. Indicadores de calidad:

- El porcentaje de cobertura para agosto de 2021 fue 98,6%.
- La tasa de no respuesta fue de 1,4%.

**Tabla 6. Tasas de cobertura e imputación por variable de ingresos, personal ocupado y costos de personal ocupado sin incluir costos de personal contratado a través de agencias especializadas en suministro de personal, según subsector de servicios.**

Descripción División - Clase CIU Rev. 4 A.C.	Tasas de cobertura por variable			Tasas de imputación por variable		
	Ingresos totales nominales	Personal ocupado total	Costos de personal ocupado sin agencias	Ingresos totales nominales	Personal ocupado total	Costos de personal ocupado sin agencias
Almacenamiento y actividades complementarias al transporte	100,0	100,0	100,0	0,0	0,0	0,0
Correo y servicios de mensajería	100,0	100,0	100,0	0,0	0,0	0,0
Restaurantes, catering y bares	99,4	98,8	98,8	0,6	1,2	1,2
Actividades de edición	100,0	100,0	100,0	0,0	0,0	0,0
Producción de películas cinematográficas y programas de televisión	100,0	100,0	100,0	0,0	0,0	0,0
Actividades de programación y transmisión, agencias de noticias	100,0	100,0	100,0	0,0	0,0	0,0
Telecomunicaciones	100,0	100,0	100,0	0,0	0,0	0,0
Desarrollo de sistemas informáticos y procesamiento de datos	100,0	100,0	100,0	0,0	0,0	0,0
Inmobiliarias, alquiler de maquinaria y equipo	99,0	99,6	99,6	1,0	0,4	0,4
Actividades profesionales científicas y técnicas	100,0	100,0	100,0	0,0	0,0	0,0
Publicidad	99,4	99,7	99,7	0,6	0,3	0,3
Actividades de empleo, seguridad e investigación privada, servicios a edificios	99,5	99,5	99,5	0,5	0,5	0,5
Actividades administrativas y de apoyo de oficina y otras actividades excepto call center	99,1	96,6	97,8	0,9	3,4	2,2
Actividades de centros de llamadas (Call center)	100,0	100,0	100,0	0,0	0,0	0,0
Educación superior privada	97,5	97,0	95,8	2,5	3,0	4,2
Salud humana privada con internación	99,0	98,9	98,7	1,0	1,1	1,3
Salud humana privada sin internación	99,8	99,8	99,8	0,2	0,2	0,2
Otros servicios de entretenimiento y otros servicios	97,9	98,2	97,6	2,1	1,8	2,4

**Fuente: DANE – EMS**



---

## GLOSARIO

### Principales términos utilizados:

**Servicios:** Productos heterogéneos generados cada vez que son solicitados, sobre los cuales no recaen derechos de propiedad por parte del usuario y no pueden ser negociados por separado de su producción, transportados o almacenados.

**Ingresos:** Valor monetario recibido por la empresa a cambio de la prestación de servicios a otras empresas y a los hogares.

**Personal ocupado:** Corresponde al personal que labora en la empresa o establecimiento, contratado de forma directa por esta o a través de empresas especializadas, y a los propietarios, socios y familiares sin remuneración fija.

**Salarios promedio:** hace referencia al salario promedio del personal ocupado contratado directamente por la empresa.

**Sueldos y salarios del personal permanente:** remuneración fija u ordinaria (en dinero y/o en especie) que percibe el trabajador por las labores desarrolladas en la empresa antes de deducciones y descuentos y están constituidos por el salario integral, los sueldos y salarios, horas extras, dominicales, festivos, comisiones por ventas bonificaciones o viáticos de carácter permanente cuya contratación es por término indefinido.

**Sueldos y salarios del personal contratado directamente por la empresa:** valor pagado al personal temporal contratado directamente por la empresa, pero con vinculación a término definido o fijo.



@DANE\_Colombia



/DANEColombia



/DANEColombia



DANEColombia

Si requiere información adicional, contáctenos a través del correo  
**[contacto@dane.gov.co](mailto:contacto@dane.gov.co)**

Departamento Administrativo Nacional de Estadística (DANE)  
Bogotá, D.C. / Colombia

**[www.dane.gov.co](http://www.dane.gov.co)**