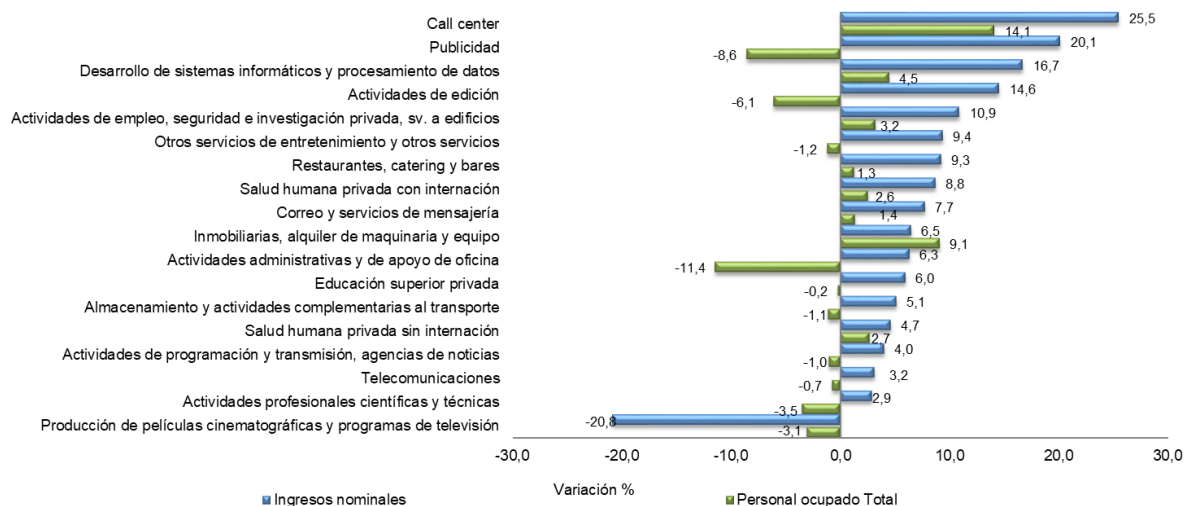


Encuesta Mensual de Servicios (EMS)

Enero de 2020

Gráfico 1. Variación anual de los ingresos nominales y del personal ocupado total, según subsector de servicios
Total Nacional
Enero 2020^p



Fuente: DANE – EMS

^p Cifra provisional

* Incluye personal permanente, personal temporal directo y personal temporal contratado a través de agencias especializadas en suministro de personal.

- Introducción
- Evolución general de los subsectores de servicios
- Evolución por subsector de servicios

- Ficha metodológica
- Glosario

INTRODUCCIÓN

La Encuesta Mensual de Servicios es una operación estadística por medio de la cual el Departamento Administrativo Nacional de Estadística (DANE) obtiene la información de las variables principales del sector servicios para el análisis de su evolución en el corto plazo.

En el proceso permanente de mejoramiento y actualización de las estadísticas económicas, y con el propósito de responder a estándares nacionales e internacionales, tanto metodológicos como de clasificación, se presentan mensualmente, a partir de enero de 2018, en la Encuesta Mensual de Servicios (EMS) los resultados que anteriormente se publicaban trimestralmente en la denominada Muestra Trimestral de Servicios (MTS).

A partir de enero de 2020 se publican los resultados del rediseño de la Encuesta Mensual de Servicios con una mejora metodológica que contempla el paso a un muestreo probabilístico y una mayor cobertura por medirse empresas con parámetros de menor tamaño en términos de ingresos y personal ocupado (ver tabla de parámetros de inclusión).

A partir de esta publicación se generan cifras para la sección “Ediciones” que en CIIU 3.0 se encontraba en industria, además de un mayor nivel de desagregación; la sección Salud Humana, se separa en salud humana privada con internación y salud humana privada sin internación, también se desagregan las Actividades administrativas y de apoyo de oficina y otras actividades en actividades de centros de llamadas (call center) y en actividades administrativas y de apoyo de oficina y otras actividades excepto call center”.

En esta encuesta se presenta el personal ocupado bajo dos esquemas: el primero es el tradicional que incluye el personal permanente y el personal temporal directo llamado personal ocupado sin agencias; el segundo esquema es el llamado personal ocupado total que incluye el personal permanente, el personal temporal directo y el personal temporal contratado a través de agencias especializadas en el suministro de personal.

En el presente boletín, se muestran los resultados para el personal ocupado total y su desagregación. En los anexos se encuentran los resultados para los dos esquemas de personal.

1. RESULTADOS DE LOS SUBSECTORES DE SERVICIOS

1.1 Variación anual de los ingresos nominales y contribución por tipo de ingresos, según subsector de servicios (enero 2020 / enero 2019)

En enero de 2020, diecisiete (17) de los dieciocho (18) subsectores de servicios presentaron variación positiva en los ingresos totales, en comparación con enero de 2019.

Sección	División	Clasificación CIU Rev. 4 A.C. Descripción	Ingresos Totales	Ingresos por servicios			Otros Ingresos
			Variación (%)		Contribución (PP)		
H	División 52	Almacenamiento y actividades complementarias al transporte	5,1	4,7	0,1	0,4	
H	División 53	Correo y servicios de mensajería	7,7	7,5	0,0	0,2	
I	División 56	Restaurantes, catering y bares	9,3	8,5	0,7	0,1	
J	División 59, excepto Clase 5920	Actividades de edición	14,6	14,0	0,2	0,4	
J	División 60 y Clase 6391	Producción de películas cinematográficas y programas de televisión	-20,8	-11,6	-9,3	0,1	
J	División 61	Actividades de programación y transmisión, agencias de noticias	4,0	6,5	0,1	-2,5	
J	División 62, División 63, excepto Clase 6391	Telecomunicaciones	3,2	0,2	3,1	-0,1	
LN	Sección L. División 68 Sección N. Divisiones 7710, 7729 y 7730	Desarrollo de sistemas informáticos y procesamiento de datos	16,7	14,7	2,5	-0,4	
M	Divisiones 69, 70, 71, 72, Clase 7320, División 74	Inmobiliarias, alquiler de maquinaria y equipo	6,5	7,4	-1,4	0,6	
M	Clase 7310	Actividades profesionales científicas y técnicas	2,9	5,8	-2,3	-0,5	
N	Divisiones 78, 80 y 81, excepto Clase 8130	Publicidad	20,1	20,3	-0,3	0,1	
N	División 82	Actividades de empleo, seguridad e investigación privada, servicios a edificios	10,9	11,0	0,0	-0,1	
N	Clase 8220	Call center	25,5	25,4	-0,1	0,2	
NS	Grupo 854	Actividades administrativas y de apoyo de oficina	6,3	6,1	0,1	0,1	
P	Divisiones 90, 92, 93, 95 y 96	Educación superior privada	6,0	5,2	0,0	0,8	
Q	Grupo 861	Salud humana privada con internación	8,8	8,6	0,1	0,0	
Q	Grupo 862 y 869	Salud humana privada sin internación	4,7	5,3	0,1	-0,7	
S	Divisiones 90, 92, 93, 95 y 96	Otros servicios de entretenimiento y otros servicios	9,4	6,9	0,6	1,9	

1.2 Variación anual del personal ocupado total y contribución por tipo de contratación, según subsector de servicios (enero 2020 / enero 2019)

En enero de 2020, ocho (8) de los dieciocho (18) subsectores de servicios presentaron variación positiva en el personal ocupado total, en comparación con enero de 2019.

**Tabla 3. Variación anual del personal ocupado total y contribución por categoría de contratación, según subsector de servicios
Enero 2020^p**

Sección	División	Descripción	Personal ocupado total*	Permanente	Temporal directo	Agencias	Misión** Hora cátedra***
			Variación (%)	Contribución (PP)			
H	División 52	Almacenamiento y actividades complementarias al transporte	-1,1	-0,8	0,5	-0,8	0,0
H	División 53	Correo y servicios de mensajería	1,4	-3,1	5,8	-1,3	0,0
I	División 56	Restaurantes, catering y bares	1,3	4,3	-2,4	-0,6	0,0
J	División 59, excepto Clase 5920	Actividades de edición	-6,1	-6,4	0,2	0,1	0,0
J	División 60 y Clase 6391	Producción de películas cinematográficas y programas de televisión	-3,1	0,2	1,4	-4,7	0,0
J	División 61	Actividades de programación y transmisión, agencias de noticias	-1,0	-2,8	0,2	1,6	0,0
J	División 62, División 63, excepto Clase 6391	Telecomunicaciones	-0,7	-0,5	1,7	-1,9	0,0
LN	Sección L. División 68 Sección N. Divisiones 7710, 7729 y 7730	Desarrollo de sistemas informáticos y procesamiento de datos	4,5	7,1	-2,6	0,0	0,0
M	Divisiones 69, 70, 71, 72, Clase 7320, División 74	Inmobiliarias, alquiler de maquinaria y equipo	9,1	5,2	4,1	-0,2	0,0
M	Clase 7310	Actividades profesionales científicas y técnicas	-3,5	-1,8	-1,5	-0,2	0,0
N	Divisiones 78, 80 y 81, excepto Clase 8130	Publicidad	-8,6	0,1	-9,1	0,5	0,0
N	División 82	Actividades de empleo, seguridad e investigación privada, servicios a edificios	3,2	0,5	1,8	0,0	0,9
N	Clase 8220	Call center	14,1	8,4	5,1	0,7	0,0
NS	Grupo 854	Actividades administrativas y de apoyo de oficina	-11,4	-5,9	-5,0	-0,5	0,0
P	Divisiones 90, 92, 93, 95 y 96	Educación superior privada	-0,2	0,2	-0,6	0,1	0,1
Q	Grupo 861	Salud humana privada con internación	2,6	0,8	1,5	0,3	0,0
Q	Grupo 862 y 869	Salud humana privada sin internación	2,7	4,4	-0,4	-1,4	0,0
S	Divisiones 90, 92, 93, 95 y 96	Otros servicios de entretenimiento y otros servicios	-1,2	3,8	-4,5	-0,5	0,0

Fuente: DANE – EMS

^p Cifra provisional

(PP) Puntos porcentuales

* Incluye personal permanente, personal temporal directo y personal temporal contratado a través de agencias de suministro de personal.

** Personal en misión aplica para la sección N, divisiones 78, 80 y 81, excepto Clase 8130.

*** Personal Hora Cátedra aplica para la sección P - grupo 854.

Nota: por aproximación decimal, se puede presentar diferencia en la suma de las contribuciones frente a la variación total.

2. EVOLUCIÓN POR SUBSECTOR DE SERVICIOS

A continuación, se presentan los tres subsectores de servicios con las variaciones de ingresos nominales más altas y el único subsector con variación negativa.

2.1 Subsectores de servicios con las tres variaciones más altas

2.1.1 Actividades de Centros de llamadas (Call Center)

2.1.1.1 Variación anual: enero 2020 / enero 2019

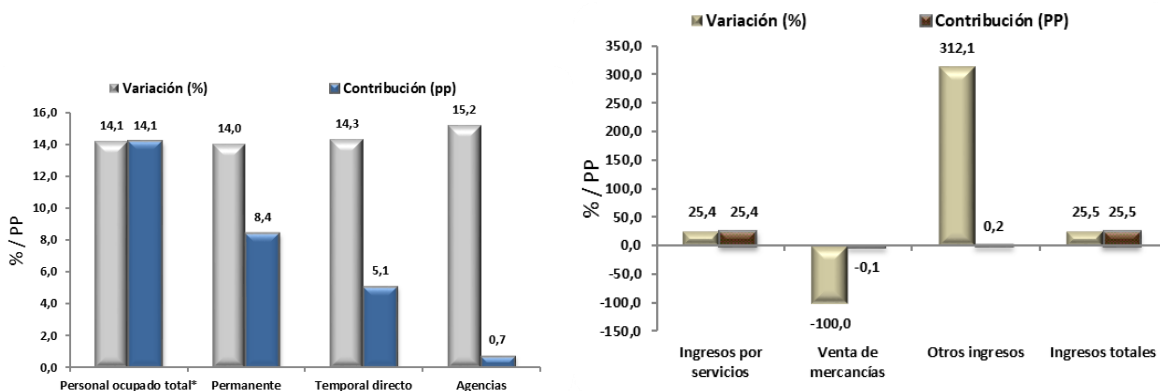
En enero de 2020, los servicios de los centros de llamadas (Call Center) registraron un crecimiento de 25,5% en los ingresos totales nominales. Por su parte, el personal ocupado total presentó un crecimiento de 14,1%, en comparación con enero de 2019.

Gráfico 2. Variación anual y contribución de los ingresos nominales por tipo y del personal ocupado total y por tipo de contratación

Actividades de Centros de llamadas (Call Center)

Total Nacional

Enero 2019^p



Fuente: DANE – EMS

^p Cifra provisional

(PP) Puntos porcentuales

* Incluye personal permanente, personal temporal directo y personal temporal contratado a través de agencias de suministro de personal.

Nota: por aproximación decimal, se puede presentar diferencia en la suma de las contribuciones frente a la variación total.

La variación de 25,5% en los ingresos totales, se explica principalmente por el incremento de 25,4% en los ingresos por servicios. Por su parte, la venta de mercancías tuvo una variación de -100,0% contribuyendo con -0.1 pp a la variación total.

La variación de 14,1% en el personal ocupado total, se explica principalmente por el incremento de 14,0% en el personal permanente, de 14,3% en el personal temporal directo y 15,2% en el personal temporal contratado a través de agencias, en comparación con enero de 2019.

2.1.2 Actividades de Publicidad

2.1.2.1 Variación anual: enero 2020 / enero 2019

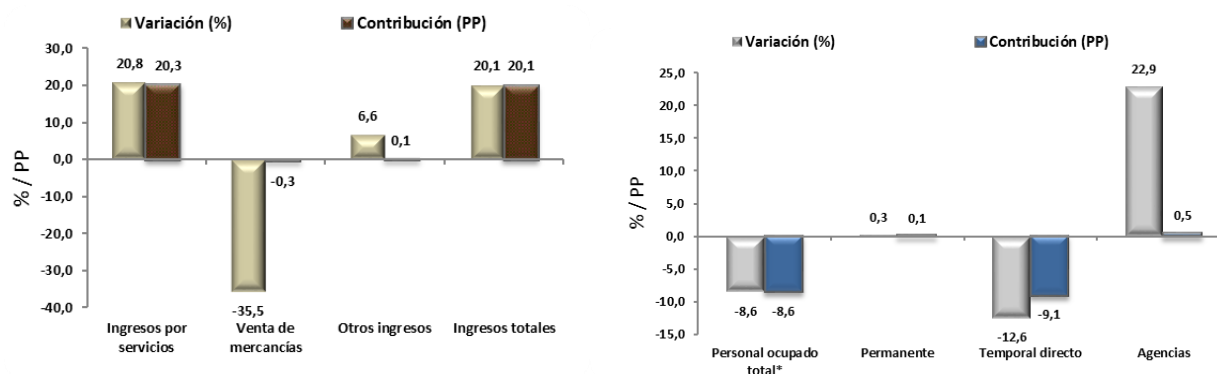
En enero de 2020, los servicios de Publicidad registraron un crecimiento de 20,1% en los ingresos nominales. Por su parte, el personal ocupado total presentó una disminución de 8,6%, en comparación con enero de 2019.

Gráfico 3. Variación anual y contribución de los ingresos nominales por tipo y del personal ocupado total y por tipo de contratación

Actividades de Publicidad

Total Nacional

Enero 2020^p



Fuente: DANE – EMS

^p Cifra provisional

(PP) Puntos porcentuales

* Incluye personal permanente, personal temporal directo y personal temporal contratado a través de agencias de suministro de personal.

La variación de 20,1% en los ingresos totales, se explica por el incremento de 20,8% en los ingresos por servicios y de 6,6% en otros ingresos. Por su parte, la venta de mercancías registró una disminución de 35,5 %, en comparación con enero de 2019.

La variación de -8,6% en el personal ocupado total, se explica por una disminución de 12,6% en el personal temporal directo. Por su parte, el personal permanente registró una

variación de 0,3% y el personal temporal contratado a través agencias 22,9%, en comparación con enero de 2019.

2.1.3 Actividades de Desarrollo de sistemas informáticos y procesamiento de datos

2.1.3.1 Variación anual: enero 2020 / enero 2019

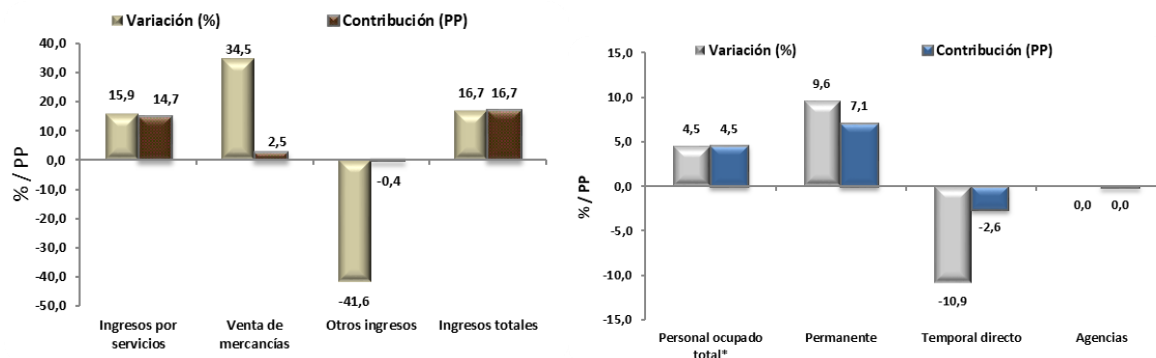
En enero de 2020, los servicios de Desarrollo de sistemas informáticos y procesamiento de datos registraron un crecimiento de 16,7% en los ingresos nominales. Por su parte, el personal ocupado total presentó un crecimiento de 4,5%, en comparación con enero de 2019.

Gráfico 4. Variación anual y contribución de los ingresos nominales por tipo y del personal ocupado total y por tipo de contratación

Actividades de Desarrollo de sistemas informáticos y procesamiento de datos

Total Nacional

Enero 2020^p



Fuente: DANE – EMS

^p Cifra provisional

(PP) Puntos porcentuales

* Incluye personal permanente, personal temporal directo y personal temporal contratado a través de agencias de suministro de personal.

La variación de 16,7% en los ingresos totales, se explica por el incremento de 15,9% en los ingresos por servicios y de 34,5% en la venta de mercancías. Por su parte los otros ingresos presentaron una disminución de 41,6% en comparación con enero de 2019.

La variación de 4,5% en el personal ocupado total, se explica por el incremento de 9,6% en el personal permanente. El personal temporal directo presentó una disminución de 10,9%, mientras que el personal temporal contratado a través de agencias presentó una variación de -0,04% en comparación con enero de 2019.

2.2 Subsector de servicios con variación negativa

2.2.1 Producción de películas cinematográficas y programas de televisión

2.2.1.1 Variación anual: enero 2020 / enero 2019

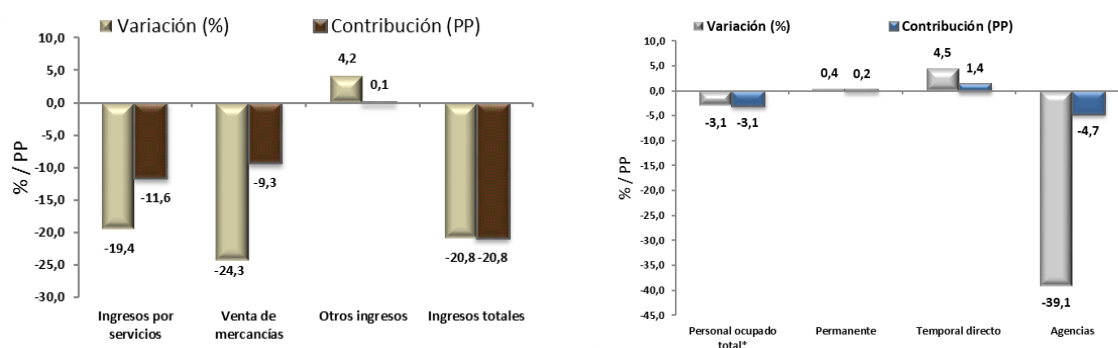
En enero de 2020, los servicios de Producción de películas cinematográficas y programas de televisión registraron una disminución de 20,8% en los ingresos nominales. Por su parte, el personal ocupado total presentó una disminución de 3,1%, en comparación con enero de 2019.

Gráfico 5. Variación anual y contribución de los ingresos nominales por tipo y del personal ocupado total y por tipo de contratación

Producción de películas cinematográficas y programas de televisión

Total Nacional

Enero 2020^p



Fuente: DANE – EMS

^p Cifra provisional

(PP) Puntos porcentuales

* Incluye personal permanente, personal temporal directo y personal temporal contratado a través de agencias de suministro de personal.

La variación de -20,8% en los ingresos totales, se explica por una disminución de 19,4% en los ingresos por servicios y de 24,3% en la venta de mercancías. Por su parte los otros ingresos tuvieron una variación de 4,2%, en comparación con enero de 2019.

La variación de -3,1% en el personal ocupado total, se explica por la disminución de 39,1% en el personal temporal contratado a través de agencias. Por su parte, personal temporal directo y el personal permanente registraron variaciones de 4,5%, y de 0,4% respectivamente, en comparación con enero de 2019.

FICHA METODOLÓGICA

A. UNIVERSO DE ESTUDIO

Son las unidades económicas formalmente establecidas (con NIT y registro mercantil) ubicadas en el territorio nacional, cuya principal actividad es la prestación de los servicios.

B. POBLACIÓN OBJETIVO

Son las unidades económicas formalmente establecidas (con NIT y registro mercantil) ubicadas en el territorio nacional que cumplen con los parámetros establecidos y cuya principal actividad es la prestación de alguno de los siguientes servicios:

Clasificación CIU Rev. 4 A.C.			
Sección	División	Descripción	Parámetros de inclusión
H	División 52	Almacenamiento y actividades complementarias al transporte	\$3.000 millones de ingresos anuales y/o personal ocupado promedio anual mayor o igual a 40.
H	División 53	Correo y servicios de mensajería	\$3.000 millones de ingresos anuales y/o personal ocupado promedio anual mayor o igual a 40.
I	División 56	Restaurantes Catering y Bares	\$1.500 millones de ingresos anuales y/o personal ocupado promedio anual mayor o igual a 20.
J	División 58	Actividades de edición	\$1.500 millones de ingresos anuales y/o personal ocupado promedio anual mayor o igual a 10.
J	División 59, excepto Clase 5920	Producción de Películas cinematográficas y programas de televisión.	\$2.000 millones de ingresos anuales y/o personal ocupado promedio anual mayor o igual a 50.
J	División 60 y Clase 6391	Actividades de programación, transmisión y/o difusión y Actividades de agencias de noticias	\$2.000 millones de ingresos anuales y/o personal ocupado promedio anual mayor o igual a 40.
J	División 61	Telecomunicaciones	\$3.000 millones de ingresos anuales y/o personal ocupado promedio anual mayor o igual a 40.

J	División 62, División 63, excepto Clase 6391	Desarrollo de sistemas informáticos y procesamiento de datos	\$3.000 millones de ingresos anuales y/o personal ocupado promedio anual mayor o igual a 40.
LN	Sección L. División 68 Sección N. Divisiones 7710, 7729 y 7730	Inmobiliarias, alquiler de maquinaria y equipo	\$3.000 millones de ingresos anuales y/o personal ocupado promedio anual mayor o igual a 40.
M	Divisiones 69, 70, 71, 72, Clase 7320, División 74	Actividades profesionales, científicas y técnicas.	\$3.000 millones de ingresos anuales y/o personal ocupado promedio anual mayor o igual a 40.
M	Clase 7310	Publicidad	\$3.000 millones de ingresos anuales y/o personal ocupado promedio anual mayor o igual a 40.
N	Divisiones 78, 80 y 81, excepto Clase 8130	Actividades de empleo, seguridad e investigación privada, servicios a edificios.	\$3.000 millones de ingresos anuales y/o personal ocupado promedio anual mayor o igual a 40.
N	División 82 excepto la clase 8220	Actividades administrativas y de apoyo de oficinas y otras actividades excepto call center.	\$3.000 millones de ingresos anuales y/o personal ocupado promedio anual mayor o igual a 40.
N	Clase 8220	Actividades de centros de llamadas (Call center)	\$3.000 millones de ingresos anuales y/o personal ocupado promedio anual mayor o igual a 100.
P	Grupo 854	Educación superior	\$1.500 millones de ingresos anuales y/o personal ocupado promedio anual mayor o igual a 20.
Q	Clase 8610	Salud humana privada con internación	\$3.000 millones de ingresos anuales y/o personal ocupado promedio anual mayor o igual a 40.
Q	Grupo 862 y 869	Salud humana privada sin internación	\$3.000 millones de ingresos anuales y/o personal ocupado promedio anual mayor o igual a 40.
S	Sección S Divisiones 90, 92, 93, 95 y 96	Otros servicios de entretenimiento y otros servicios	\$2.000 millones de ingresos anuales y/o personal ocupado promedio anual mayor o igual a 40.

C. COBERTURA GEOGRÁFICA

Nacional.

D. MARCO DE LA MUESTRA

El marco de lista está constituido por las fuentes identificadas en el censo económico del año 1990, actualizado por fuentes de: Superintendencia de Sociedades, Confecámaras, Gremios, Viceministerio de Turismo, Encuestas Anuales del DANE, entre otros.

E. UNIDAD ESTADÍSTICA

Es la empresa que de manera exclusiva o predominante se dedica a la prestación de servicios de interés, dentro del territorio nacional.

F. TIPO DE INVESTIGACIÓN

Muestra probabilística estratificada aleatoria para cada uno de los dominios de estudio. Excepto para las actividades *“Actividades cinematográficas, de video y programas de televisión”*, y *“Actividades de programación, transmisión y/o difusión de agencias de noticias”*, en las cuales se miden todas las empresas del directorio que cumplen con los parámetros de inclusión.

GLOSARIO

Principales términos utilizados:

Servicios: Productos heterogéneos generados cada vez que son solicitados, sobre los cuales no recaen derechos de propiedad por parte del usuario y no pueden ser negociados por separado de su producción, transportados o almacenados.

Ingresos: Valor monetario recibido por la empresa a cambio de la prestación de servicios a otras empresas y a los hogares.

Personal ocupado: Corresponde al personal que labora en la empresa o establecimiento, contratado de forma directa por esta o a través de empresas especializadas, y a los propietarios, socios y familiares sin remuneración fija.



@DANE_Colombia



/DANEColombia



/DANEColombia



DANEColombia

Si requiere información adicional, contáctenos a través del correo
contacto@dane.gov.co

Departamento Administrativo Nacional de Estadística (DANE)
Bogotá, D.C. / Colombia

www.dane.gov.co