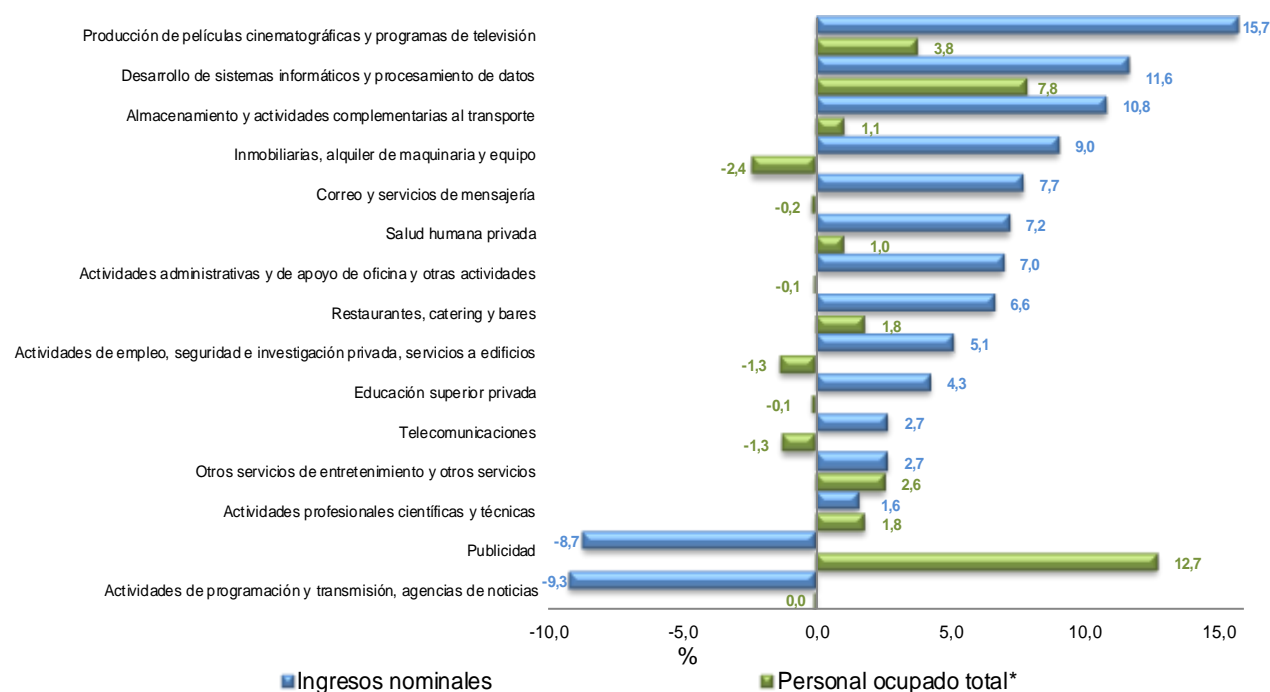


Encuesta Mensual de Servicios EMS Septiembre 2018

**Gráfico 1. Variación anual de los ingresos nominales y del personal ocupado total, según subsector de servicios
Total Nacional
Septiembre 2018^P**



Fuente: DANE – Encuesta Mensual de Servicios EMS

^P Cifra provisional

* Incluye personal permanente, personal temporal directo y personal temporal contratado a través de agencias especializadas en suministro de personal

- Introducción
- Evolución general de los subsectores de servicios
- Evolución por subsector de servicios

- Ficha metodológica
- Glosario

INTRODUCCIÓN

La Encuesta Mensual de Servicios es una operación estadística por medio de la cual el Departamento Administrativo Nacional de Estadística (DANE) obtiene la información de las variables principales del sector servicios para el análisis de su evolución en el corto plazo.

En el proceso permanente de mejoramiento y actualización de las estadísticas económicas, y con el propósito de responder a estándares nacionales e internacionales, tanto metodológicos como de clasificación, se presentan mensualmente, a partir de enero de 2018, en la Encuesta Mensual de Servicios (EMS) los resultados que anteriormente se publicaban trimestralmente en la denominada Muestra Trimestral de Servicios (MTS).

La Encuesta Mensual de Servicios, como mejora metodológica y con el fin de unificar los resultados del personal ocupado con las demás encuestas económicas realizadas por la entidad, presenta el personal ocupado bajo dos esquemas: el primero es el tradicional que incluye el personal permanente y el personal temporal directo llamado personal ocupado sin agencias; el segundo esquema es el llamado personal ocupado total que incluye el personal permanente, el personal temporal directo y el personal temporal contratado a través de agencias especializadas en el suministro de personal.

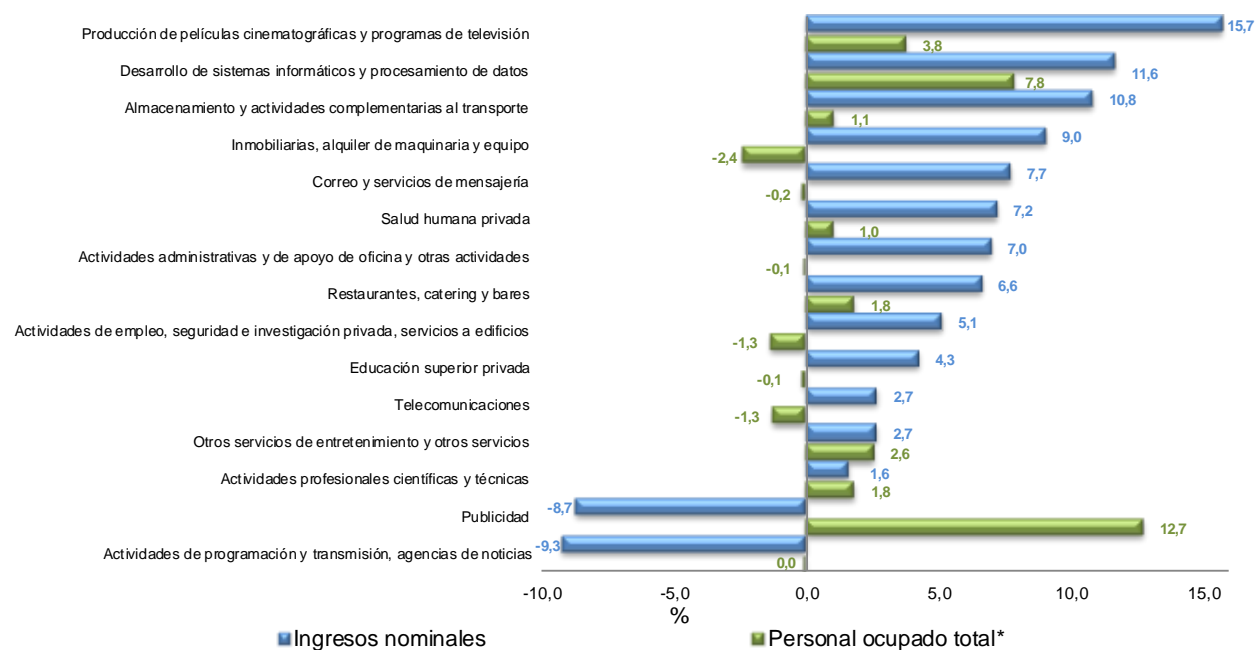
En el presente boletín, se muestran los resultados para el personal ocupado total y su desagregación. En los anexos se encuentran los resultados para los dos esquemas de personal.

1. EVOLUCIÓN GENERAL DE LOS SUBSECTORES DE SERVICIOS

1.1 Evolución anual de los ingresos nominales y del personal por subsector de servicios (Septiembre 2018 / Septiembre 2017)

En septiembre de 2018 los mayores incrementos en los ingresos nominales se presentaron en los servicios de Producción de películas cinematográficas y programas de televisión (15,7%), Desarrollo de sistemas informáticos y procesamiento de datos (11,6%) y Almacenamiento y actividades complementarias al transporte (10,8%), en comparación con septiembre de 2017.

Gráfico 2. Variación anual de los ingresos nominales y del personal ocupado total, según subsector de servicios
Total Nacional
Septiembre 2018^P



Fuente: DANE – Encuesta Mensual de Servicios EMS

^P Cifra provisional

* Incluye personal permanente, personal temporal directo y personal temporal contratado a través de agencias especializadas en el suministro de personal

Los mayores incrementos en el personal ocupado total se presentaron en los servicios de Publicidad (12,7%), Desarrollo de sistemas informáticos y procesamiento de datos (7,8%) y Producción de películas cinematográficas y programas de televisión (3,8%), en comparación con septiembre de 2017.

1.2 Variación anual de los ingresos nominales y contribución por tipo de ingresos, según subsector de servicios (Septiembre 2018 / Septiembre 2017)

En septiembre de 2018, trece de los quince subsectores de servicios presentaron variación positiva en los ingresos totales, en comparación con septiembre de 2017.

Tabla 1. Variación anual de los ingresos y contribución por tipo de ingresos, según subsector de servicios Septiembre 2018^P

Sección	División	Clasificación CIIU Rev. 4 A.C. Descripción	Ingresos nominales	Ingresos por servicios	Venta de Mercancías	Otros Ingresos
			Variación (%)	Contribución (PP)		
H	División 52	Almacenamiento y actividades complementarias al transporte	10,8	9,9	0,0	0,9
H	División 53	Correo y servicios de mensajería	7,7	7,7	0,0	0,0
I	División 56	Restaurantes, catering y bares	6,6	6,5	0,3	-0,2
J	División 59, excepto Clase 5920	Producción de películas cinematográficas y programas de televisión	15,7	6,6	9,0	0,0
J	División 60 y Clase 6391	Actividades de programación y transmisión, agencias de noticias	-9,3	-9,4	0,0	0,2
J	División 61	Telecomunicaciones	2,7	3,1	-0,5	0,1
J	División 62, División 63, excepto Clase 6391	Desarrollo de sistemas informáticos y procesamiento de datos	11,6	11,0	0,7	0,0
LN	Sección L. División 68	Inmobiliarias, alquiler de maquinaria y equipo	9,0	9,5	0,1	-0,6
M	Divisiones 69, 70, 71, 72, Clase 7320, División 74	Actividades profesionales científicas y técnicas	1,6	2,2	-0,5	-0,1
M	Clase 7310	Publicidad	-8,7	-9,3	0,5	0,1
N	Divisiones 78, 80 y 81, excepto Clase 8130	Actividades de empleo, seguridad e investigación privada, servicios a edificios	5,1	5,1	0,0	0,0
N	División 82	Actividades administrativas y de apoyo de oficina y otras actividades	7,0	6,0	0,1	0,9
P	Grupo 854	Educación superior privada	4,3	4,5	0,0	-0,3
Q	Divisiones 86 y 87, excepto Clase 8790	Salud humana privada	7,2	6,4	-0,1	0,9
S	Divisiones 90, 92, 93, 95 y 96	Otros servicios de entretenimiento y otros servicios	2,7	0,0	0,7	2,0

Fuente: DANE – Encuesta Mensual de Servicios EMS

^P Cifra provisional

(PP) Puntos porcentuales

Nota: Por aproximación decimal, se puede presentar diferencia en la suma de las contribuciones frente a la variación total

Tabla 2. Variación y contribución de los ingresos nominales, según actividad económica Restaurantes, catering y bares¹ Septiembre 2018^P

Sección	Descripción	Anual		Corrido	
		Variación %	Contribución (PP)	Variación %	Contribución (PP)
I	Restaurantes, catering y bares ²	6,6	6,6	7,6	7,6
	Restaurantes, autoservicios, cafeterías, bares	7,3	5,4	8,3	6,3
	Catering industrial y para eventos	4,7	1,2	5,6	1,3

Fuente: DANE – Encuesta Mensual de Servicios EMS

^p Cifra provisional

¹ Esta sección no incluye las actividades de alojamiento.

² Desde el III trimestre de 2013, se presenta la desagregación de la variación de ingresos del sector de expendio de alimentos en: i) restaurantes, autoservicios, cafeterías, bares; y ii) catering industrial y para eventos, con el fin de registrar las particularidades de estos servicios y sus diferentes evoluciones.

1.3 Variación anual del personal ocupado total y contribución por tipo de contratación, según subsector de servicios (Septiembre 2018 / Septiembre 2017)

En septiembre de 2018, ocho de los quince subsectores de servicios presentaron variación positiva en el personal ocupado total, en comparación con septiembre de 2017.

Tabla 3. Variación anual del personal ocupado total y contribución por categoría de contratación, según subsector de servicios Septiembre 2018^P

Clasificación CIU Rev. 4 A.C.			Personal ocupado total*	Permanente	Temporal directo	Agencias	Misión**	
Sección	División	Descripción	Variación (%)	Contribución (PP)				Hora cátedra***
H	División 52	Almacenamiento y actividades complementarias al transporte	1,1	-0,1	4,0	-2,9	--	
H	División 53	Correo y servicios de mensajería	-0,2	1,6	-2,1	0,3	--	
I	División 56	Restaurantes, catering y bares	1,8	1,6	-0,2	0,4	--	
J	División 59, excepto Clase 5920	Producción de películas cinematográficas y programas de televisión	3,8	8,4	-1,5	-3,1	--	
J	División 60 y Clase 6391	Actividades de programación y transmisión, agencias de noticias	0,0	0,3	-0,7	0,4	--	
J	División 61	Telecomunicaciones	-1,3	-2,7	0,3	1,1	--	
J	División 62, División 63, excepto Clase 6391	Desarrollo de sistemas informáticos y procesamiento de datos	7,8	7,5	0,3	0,0	--	
LN	Sección L. División 68							
LN	Sección N. Divisiones 7710, 7729 y 7730	Inmobiliarias, alquiler de maquinaria y equipo	-2,4	-0,8	-0,2	-1,4	--	
M	Divisiones 69, 70, 71, 72, Clase 7320, División 74	Actividades profesionales científicas y técnicas	1,8	-1,1	3,4	-0,5	--	
M	Clase 7310	Publicidad	12,7	-0,5	13,4	-0,1	--	
N	Divisiones 78, 80 y 81, excepto Clase 8130	Actividades de empleo, seguridad e investigación privada, servicios a edificios	-1,3	0,0	1,6	0,0	-3,0	
N	División 82	Actividades administrativas y de apoyo de oficina y otras actividades	-0,1	-6,3	6,9	-0,7	--	
P	Grupo 854	Educación superior privada	-0,1	-0,4	1,6	-0,3	-1,1	
Q	Divisiones 86 y 87, excepto Clase 8790	Salud humana privada	1,0	0,4	1,0	-0,4	--	
S	Divisiones 90, 92, 93, 95 y 96	Otros servicios de entretenimiento y otros servicios	2,6	2,5	-0,3	0,4	--	

Fuente: DANE – Encuesta Mensual de Servicios EMS

^P Cifra provisional

(PP) Puntos porcentuales

* Incluye personal permanente, personal temporal directo y personal temporal contratado a través de agencias de suministro de personal

** Personal en misión aplica para la sección N, divisiones 78, 80 y 81, excepto Clase 8130

*** Personal Hora Cátedra aplica para la sección P - grupo 854

^p Cifra provisional

Nota: Por aproximación decimal, se puede presentar diferencia en la suma de las contribuciones frente a la variación total

2. EVOLUCIÓN POR SUBSECTOR DE SERVICIOS

A continuación, se presentan los tres subsectores de servicios con las variaciones de ingresos nominales más altas y las tres más bajas.

2.1 Subsectores de servicios con las tres variaciones más altas

2.1.1 Producción de películas cinematográficas y programas de televisión

2.1.1.1 Variación anual: septiembre 2018 / septiembre 2017

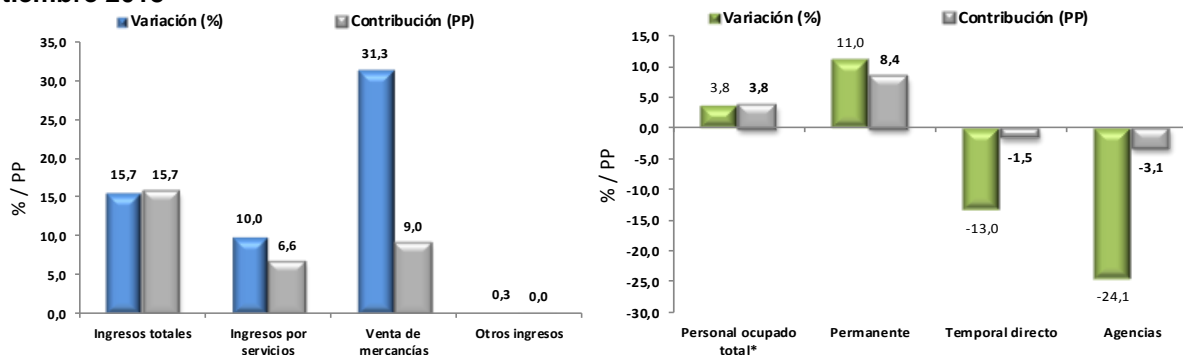
En septiembre de 2018, los servicios de Producción de películas cinematográficas y programas de televisión registraron un crecimiento de 15,7% en los ingresos nominales. Por su parte, el personal ocupado total presentó un crecimiento de 3,8%, en comparación con septiembre de 2017.

Gráfico 3. Variación anual y contribución de los ingresos nominales por tipo y del personal ocupado total y por tipo de contratación

Producción de películas cinematográficas y programas de televisión

Total Nacional

Septiembre 2018^P



Fuente: DANE – Encuesta Mensual de Servicios EMS

^P Cifra provisional

(PP) Puntos porcentuales

* Incluye personal permanente, personal temporal directo y personal temporal contratado a través de agencias de suministro de personal

Nota: Por aproximación decimal, se puede presentar diferencia en la suma de las contribuciones frente a la variación total

La variación de 15,7% en los ingresos totales, se explica por el incremento de 10,0% de los ingresos por servicios, de 31,3% de la venta de mercancías y de 0,3% de otros ingresos operacionales, en comparación con septiembre de 2017.

La variación de 3,8% en el personal ocupado total, se explica por el incremento de 11,0% en el personal permanente. Por su parte, el personal temporal directo registró una disminución de 13,0%; el personal contratado a través de agencias registró una disminución de 24,1%, en comparación con septiembre de 2017.

2.1.1.2 Variación año corrido: enero - septiembre 2018 / enero - septiembre 2017

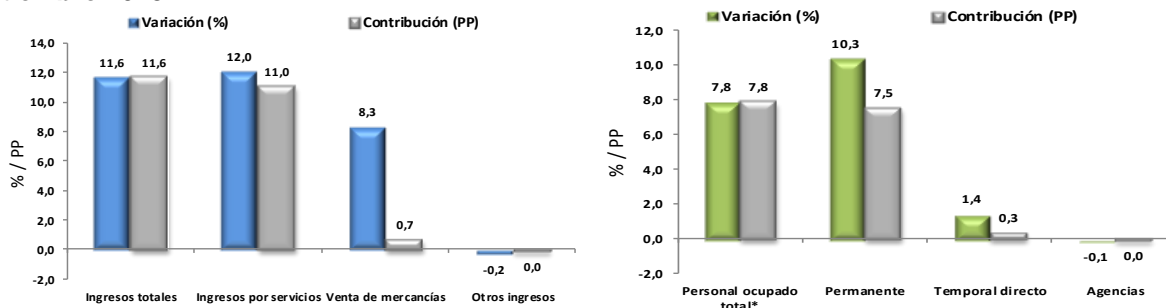
En el periodo enero-septiembre de 2018, los servicios de Producción de películas cinematográficas y programas de televisión registraron un crecimiento de 13,9% en los ingresos nominales. Por su parte, el personal ocupado total registró un crecimiento de 4,8%, en comparación con el periodo enero-septiembre de 2017.

2.1.2 Desarrollo de sistemas informáticos y procesamiento de datos

2.1.2.1 Variación anual: septiembre 2018 / septiembre 2017

En septiembre de 2018, los servicios de Desarrollo de sistemas informáticos y procesamiento de datos registraron un crecimiento de 11,6% en los ingresos nominales. Por su parte, el personal ocupado total presentó un crecimiento de 7,8%, en comparación con septiembre de 2017.

Gráfico 4. Variación anual y contribución de los ingresos nominales por tipo y del personal ocupado total y por tipo de contratación
Desarrollo de sistemas informáticos y procesamiento de datos
Total Nacional
Septiembre 2018^P



Fuente: DANE – Encuesta Mensual de Servicios EMS

^P Cifra provisional

(PP) Puntos porcentuales

* Incluye personal permanente, personal temporal directo y personal temporal contratado a través de agencias de suministro de personal

Nota: Por aproximación decimal, se puede presentar diferencia en la suma de las contribuciones frente a la variación total

La variación de 11,6% en los ingresos totales, se explica por el incremento de 12,0% de los ingresos por servicios y de 8,3% de la venta de mercancías. Por su parte, los otros ingresos operacionales registraron una disminución de 0,2%, en comparación con septiembre de 2017.

La variación de 7,8% en el personal ocupado total, se explica por el incremento de 10,3% en el personal permanente y de 1,4% en el personal temporal directo. Por su parte, el personal contratado a través agencias registró una disminución de 0,1%, en comparación con septiembre de 2017.

2.1.2.2 Variación año corrido: enero - septiembre 2018 / enero - septiembre 2017

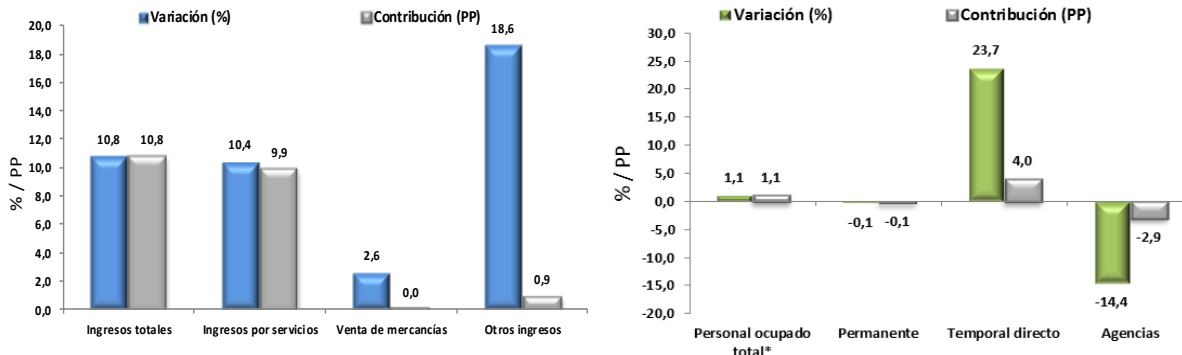
En el periodo enero-septiembre de 2018, los servicios de Desarrollo de sistemas informáticos y procesamiento de datos registraron un crecimiento de 9,2% en los ingresos nominales. Por su parte, el personal ocupado total registró un crecimiento de 4,2%, en comparación con el periodo enero-septiembre de 2017.

2.1.3 Almacenamiento y actividades complementarias al transporte

2.1.3.1 Variación anual: septiembre 2018 / septiembre 2017

En septiembre de 2018, los servicios de Almacenamiento y actividades complementarias al transporte registraron un crecimiento de 10,8% en los ingresos nominales. Por su parte, el personal ocupado total presentó un crecimiento de 1,1%, en comparación con septiembre de 2017.

Gráfico 5. Variación anual y contribución de los ingresos nominales por tipo y del personal ocupado total y por tipo de contratación Almacenamiento y actividades complementarias al transporte Total Nacional Septiembre 2018^P



Fuente: DANE – Encuesta Mensual de Servicios EMS

^P Cifra provisional

(PP) Puntos porcentuales

* Incluye personal permanente, personal temporal directo y personal temporal contratado a través de agencias de suministro de personal

Nota: Por aproximación decimal, se puede presentar diferencia en la suma de las contribuciones frente a la variación total

La variación de 10,8% en los ingresos totales, se explica por el incremento de 10,4% de los ingresos por servicios, de 2,6% de la venta de mercancías y de 18,6% de otros ingresos operacionales, en comparación con septiembre de 2017.

La variación de 1,1% en el personal ocupado total, se explica por el incremento de 23,7% en el personal temporal directo. Por su parte, el personal permanente registró una disminución de 0,1%; el personal contratado a través agencias registró una disminución de 14,4%, en comparación con septiembre de 2017.

2.1.3.2 Variación año corrido: enero - septiembre 2018 / enero - septiembre 2017

En el periodo enero-septiembre de 2018, los servicios de Almacenamiento y actividades complementarias al transporte registraron un crecimiento de 4,9% en los ingresos nominales. Por su parte, el personal ocupado total registró un crecimiento de 1,4%, en comparación con el periodo enero-septiembre de 2017.

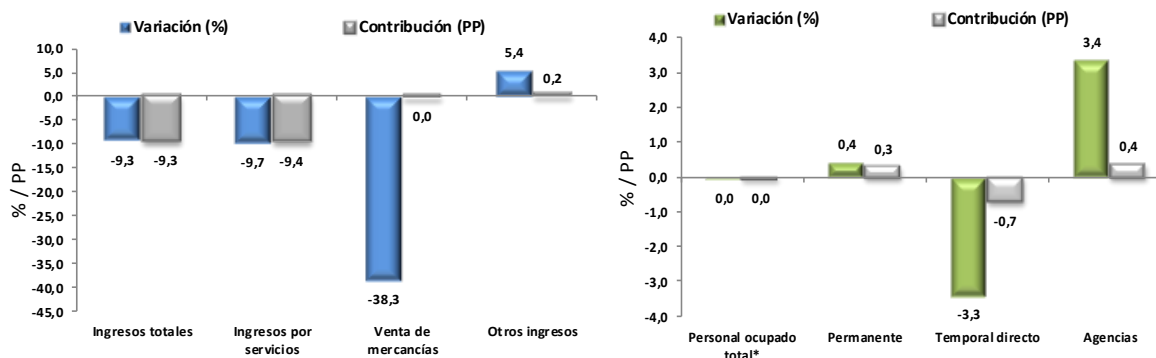
2.2 Subsectores de servicios con las tres variaciones más bajas

2.2.1 Actividades de programación y transmisión, agencias de noticias

2.2.1.1 Variación anual: septiembre 2018 / septiembre 2017

En septiembre de 2018, los servicios de Actividades de programación y transmisión, agencias de noticias registraron una disminución de 9,3% en los ingresos nominales. Por su parte, el personal ocupado total presentó una disminución de 0,0%, en comparación con septiembre de 2017.

Gráfico 6. Variación anual y contribución de los ingresos nominales por tipo y del personal ocupado total y por tipo de contratación
Actividades de programación y transmisión, agencias de noticias
Total Nacional
Septiembre 2018^P



Fuente: DANE – Encuesta Mensual de Servicios EMS

^P Cifra provisional

(PP) Puntos porcentuales

* Incluye personal permanente, personal temporal directo y personal temporal contratado a través de agencias de suministro de personal

Nota: Por aproximación decimal, se puede presentar diferencia en la suma de las contribuciones frente a la variación total

La variación de -9,3% en los ingresos totales, se explica por una disminución de 9,7% de los ingresos por servicios y de 38,3% de la venta de mercancías. Por su parte, los otros ingresos operacionales registraron un incremento de 5,4%, en comparación con septiembre de 2017.

La variación de 0,0% en el personal ocupado total, se explica por el incremento de 0,4% en el personal permanente, el incremento de 3,4% en el personal contratado a través de agencias y por una disminución de 3,3% en el personal temporal directo, en comparación con septiembre de 2017.

2.2.1.2 Variación año corrido: enero - septiembre 2018 / enero - septiembre 2017

En el periodo enero-septiembre de 2018, los servicios de Actividades de programación y transmisión, agencias de noticias registraron un crecimiento de 0,7% en los ingresos nominales. Por su parte, el personal ocupado total registró un crecimiento de 1,8%, en comparación con el periodo enero-septiembre de 2017.

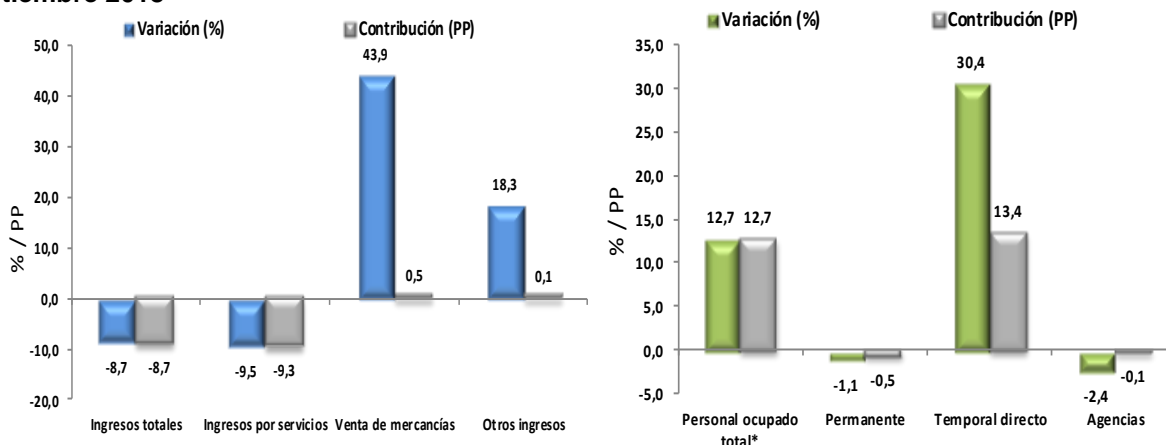
2.2.2 Publicidad

2.2.2.1 Variación anual: septiembre 2018 / septiembre 2017

En septiembre de 2018, los servicios de Publicidad registraron una disminución de 8,7% en los ingresos nominales. Por su parte, el personal ocupado total presentó un crecimiento de 12,7%, en comparación con septiembre de 2017.

Gráfico 7. Variación anual y contribución de los ingresos nominales por tipo y del personal ocupado total y por tipo de contratación

Publicidad
Total Nacional
Septiembre 2018^P



Fuente: DANE – Encuesta Mensual de Servicios EMS

^P Cifra provisional

(PP) Puntos porcentuales

* Incluye personal permanente, personal temporal directo y personal temporal contratado a través de agencias de suministro de personal

Nota: Por aproximación decimal, se puede presentar diferencia en la suma de las contribuciones frente a la variación total

La variación de -8,7% en los ingresos totales, se explica por una disminución de 9,5% de los ingresos por servicios. Por su parte, la venta de mercancías registró un incremento de 43,9%; los otros ingresos operacionales registraron un incremento de 18,3%, en comparación con septiembre de 2017.

La variación de 12,7% en el personal ocupado total, se explica por el incremento de 30,4% en el personal temporal directo. Por su parte, el personal permanente registró una disminución de 1,1%; el personal contratado a través de agencias registró una disminución de 2,4%, en comparación con septiembre de 2017.

2.2.2.2 Variación año corrido: enero - septiembre 2018 / enero - septiembre 2017

En el periodo enero-septiembre de 2018, los servicios de Publicidad registraron un crecimiento de 0,2% en los ingresos nominales. Por su parte, el personal ocupado total registró un crecimiento de 7,7%, en comparación con el periodo enero-septiembre de 2017.

2.2.3 Actividades profesionales científicas y técnicas

2.2.3.1 Variación anual: septiembre 2018 / septiembre 2017

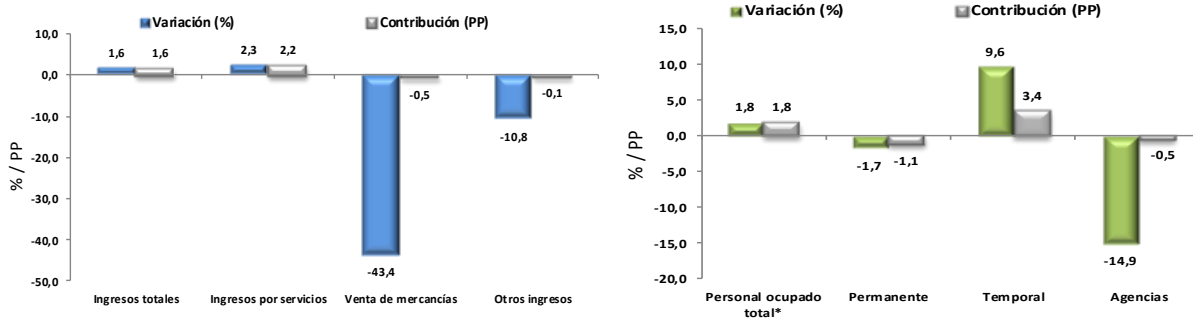
En septiembre de 2018, los servicios de Actividades profesionales científicas y técnicas registraron un crecimiento de 1,6% en los ingresos nominales. Por su parte, el personal ocupado total presentó un crecimiento de 1,8%, en comparación con septiembre de 2017.

Gráfico 8. Variación anual y contribución de los ingresos nominales por tipo y del personal ocupado total y por tipo de contratación

Actividades profesionales científicas y técnicas

Total Nacional

Septiembre 2018^P



Fuente: DANE – Encuesta Mensual de Servicios EMS

^P Cifra provisional

(PP) Puntos porcentuales

* Incluye personal permanente, personal temporal directo y personal temporal contratado a través de agencias de suministro de personal

La variación de 1,6% en los ingresos totales, se explica por el incremento de 2,3% de los ingresos por servicios. Por su parte, la venta de mercancías registró una disminución de 43,4%; los otros ingresos operacionales registraron una disminución 10,8%, en comparación con septiembre de 2017.

La variación de 1,8% en el personal ocupado total, se explica por el incremento de 9,6% en el personal temporal directo. Por su parte, el personal permanente registró una disminución de 1,7%; el personal contratado a través agencias registró una disminución de 14,9%, en comparación con septiembre de 2017.

2.2.3.2 Variación año corrido: enero - septiembre 2018 / enero - septiembre 2017

En el periodo enero-septiembre de 2018, los servicios de Actividades profesionales científicas y técnicas registraron un crecimiento de 13,5% en los ingresos nominales. Por su parte, el personal ocupado total registró un crecimiento de 0,5%, en comparación con el periodo enero-septiembre de 2017.

FICHA METODOLÓGICA

A. UNIVERSO DE ESTUDIO

Son las unidades económicas formalmente establecidas (con NIT y registro mercantil) ubicadas en el territorio nacional, cuya principal actividad es la prestación de los servicios.

B. POBLACIÓN OBJETIVO

Son las unidades económicas formalmente establecidas (con NIT y registro mercantil) ubicadas en el territorio nacional con 50 o más personas ocupadas o nivel de ingresos anuales superiores o iguales a \$5.000 millones del año 2006 y cuya principal actividad es la prestación de alguno de los siguientes servicios: expendio de alimentos preparados en el sitio de venta; almacenamiento y comunicaciones; inmobiliarias, empresariales y de alquiler; servicios de educación superior privada; actividades relacionadas con la salud humana privada; actividades de entretenimiento y otros servicios.

Clasificación CIU Rev. 4 A.C.		
Sección	División	Descripción
H	División 52	Almacenamiento y actividades complementarias al transporte
H	División 53	Correo y servicios de mensajería
I	División 56	Restaurantes Catering y Bares
J	División 59, excepto Clase 5920	Producción de Películas cinematográficas y programas de televisión.
J	División 60 y Clase 6391	Actividades de programación, transmisión y/o difusión y Actividades de agencias de noticias
J	División 61	Telecomunicaciones
J	División 62, División 63, excepto Clase 6391	Desarrollo de sistemas informáticos y procesamiento de datos
LN	Sección L. División 68 Sección N. Divisiones 7710, 7729 y 7730	Inmobiliarias, alquiler de maquinaria y equipo

M	Divisiones 69, 70, 71, 72, Clase 7320, División 74	Actividades profesionales, científicas y técnicas.
M	Clase 7310	Publicidad
N	Divisiones 78, 80 y 81, excepto Clase 8130	Actividades de empleo, seguridad e investigación privada, servicios a edificios.
N	División 82	Actividades administrativas y de apoyo de oficinas y otras actividades
P	Grupo 854	Educación superior
Q	Divisiones 86 y 87, excepto Clase 8790	Salud humana privada
S	Sección S Divisiones 90, 92, 93, 95 y 96	Otros servicios de entretenimiento y otros servicios

C. COBERTURA GEOGRÁFICA

Nacional.

D. MARCO DE LA MUESTRA

El marco de lista está constituido por las fuentes identificadas en el censo económico del año 1990, actualizado por fuentes de: Superintendencia de Sociedades, Confecámaras, Gremios, Viceministerio de Turismo, Encuestas Anuales del DANE, entre otros.

E. UNIDAD ESTADÍSTICA

Es la empresa que de manera exclusiva o predominante se dedica a la prestación de servicios de interés, dentro del territorio nacional.

GLOSARIO

Principales términos utilizados:

Servicios: Productos heterogéneos generados cada vez que son solicitados, sobre los cuales no recaen derechos de propiedad por parte del usuario y no pueden ser negociados por separado de su producción, transportados o almacenados.

Ingresos: Valor monetario recibido por la empresa a cambio de la prestación de servicios a otras empresas y a los hogares.

Personal ocupado: Corresponde al personal que labora en la empresa o establecimiento, contratado de forma directa por ésta o a través de empresas especializadas, y a los propietarios, socios y familiares sin remuneración fija.



@DANE_Colombia



/DANEColombia



/DANEColombia



DANEColombia

Si requiere información adicional, contáctenos a través del correo
contacto@dane.gov.co

Departamento Administrativo Nacional de Estadística (DANE)
Bogotá, D.C. / Colombia

www.dane.gov.co