



RESULTADOS DE LA INVESTIGACIÓN NACIONAL DE ARROZ MECANIZADO – SEMESTRE I DE 2006



Código N° 1883-1
Detección de Requerimientos, Diseño, producción, análisis y difusión de las siguientes investigaciones estadísticas periódicas: Encuesta Continua de Hogares; Índice de Precios al Consumidor; Muestra Mensual Manufacturera; Comercio Exterior; Índice de Costo de Construcción de Vivienda; Índice de Costos de Construcción Pesada; Censo de Edificaciones; Muestra Mensual de Comercio al por Menor; Encuesta Anual de Servicios; Encuesta Anual Manufacturera; Encuesta Anual de Comercio; Diseño del Censo General; Encuesta Nacional Agropecuaria – Muestra de Área; Nomenclaturas y Clasificaciones; Cuentas Bimestrales Estadísticas; Encuesta de Construcción; Índice de Costos de la Educación Superior Privada; Encuesta de Microestablecimientos de Comercio, Servicios e Industria; Estadísticas Vitales; Proyecciones de Población y Estudios Demográficos e Informe de Cuentas Económicas Regionales; Índice precios de edificaciones nuevas; Índice de precios de vivienda nueva; cartera hipotecaria de vivienda; índice de saluación previal; Encuesta de desempleo industrial; Encuesta de sacrificios de ganado; Encuesta de arroz y Cuentas Regionales. Servicio de Asesoría en Planificación Estadística.



Contenido

PRESENTACIÓN

1. Resultados de la Investigación a nivel Nacional de Arroz Mecanizado Primer Semestre de 2006.
2. Ficha Metodológica de la Investigación.

Presentación

El Departamento Nacional de Estadística - DANE, el Ministerio de Agricultura y Desarrollo Rural y la Federación Nacional de Arroceros – FEDEARROZ, en desarrollo de la Encuesta Nacional Agropecuaria, presentan los resultados de la investigación conjunta, fruto del convenio especial de cooperación técnica, firmado entre estas entidades.

Los resultados en mención hacen referencia a las variables de mayor interés para el Arroz Mecanizado en el Primer Semestre de 2006.

La investigación se realizó por Censo Completo de fincas arroceras para la zona de los Llanos Orientales, en los departamentos de Meta, Casanare y Arauca, en el municipio de Paratebueno, en el Departamento de Cundinamarca; y en los Distritos de Riego de Arroz.

Aunque la Muestra para estimación tanto Nacional como Departamental garantiza información confiable y de calidad, en el caso del Arroz Mecanizado se dispone de información detallada de áreas sembradas, recolectada en los sistemas de producción, mes a mes.

Director Departamento
Dr. Ernesto Rojas Morales

Subdirector
Dr. Pedro José Fernández Ayala

Director del Sistema de Información del Sector Agropecuario y pesquero Colombiano –SISAC-
Dr. Guillermo José Bravo Mosquera

1 Resultados Muestra Nacional de Arroz Mecanizado Primer semestre de 2006

Los resultados de mayor interés se resumen en los siguientes cuadros:

Cuadro 1: Área Sembrada, Cosechada y Rendimiento de Arroz Mecanizado, según Departamento, Semestre I 2006

Cuadro 2: Producción de Paddy Verde, expresada en Toneladas, por Departamento, Semestre I de 2000-2006

Cuadro 3: Rendimiento de Arroz Mecanizado, expresado en Toneladas por Hectárea, por Departamento, Semestre I de 2000 a 2006

Cuadro 4: Área sembrada en Arroz Mecanizado, según Zonas Arroceras, Semestre I Año 2002 – 2006

Cuadro 5: Área sembrada en Arroz Mecanizado, según Mes de Siembra, Semestre I Año 2002 – 2006

Cuadro 6: Área sembrada en Arroz Mecanizado, según Sistema de Producción, Semestre I Año 2002 – 2006

Cuadro 1: Área Sembrada, Cosechada, Producción Y Rendimiento de Arroz Mecanizado, según Departamento, Semestre I de 2006

DEPARTAMENTOS	ÁREA SEMBRADA		ÁREA COSECHADA		PRODUCCIÓN TONELADAS PADDY VERDE	RENDIMIENTO	
	ÁREA (Ha)	ERROR DE MUESTREO (%)	ÁREA (ha)	ERROR DE MUESTREO (%)		TON/Ha PADDY VERDE	ERROR DE MUESTREO (%)
HUILA	14 213	6,15	19 465	7,10	131 984	6,78	4,72
META	53 051	--	11 401	3,82	61 819	5,42	--
TOLIMA	51 838	3,13	48 149	1,46	353 933	7,35	3,11
CASANARE	36 662	--	10 921	7,73	64 189	5,88	--
RESTO DEPARTAMENTOS	62 413	6,57	49 615	4,74	284 779	5,74	4,39
TOTAL NACIONAL I SEMESTRE	218 177	2,06	139 551	2,13	896 704	6,43	3,15

Fuente: DANE - FEDEARROZ

Gráfico 1
Distribución Porcentual del Área Sembrada de Arroz, por Departamentos, Semestre I de 2006

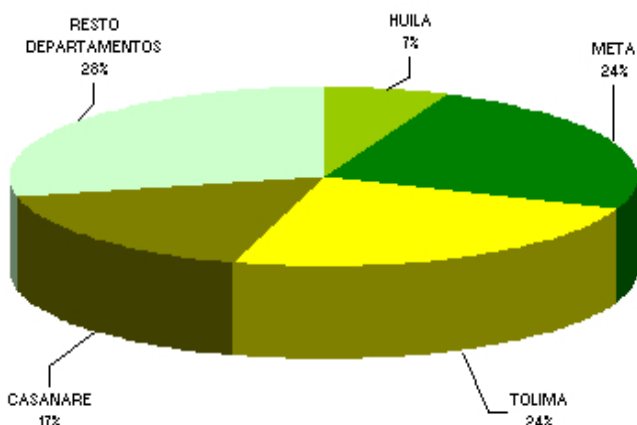
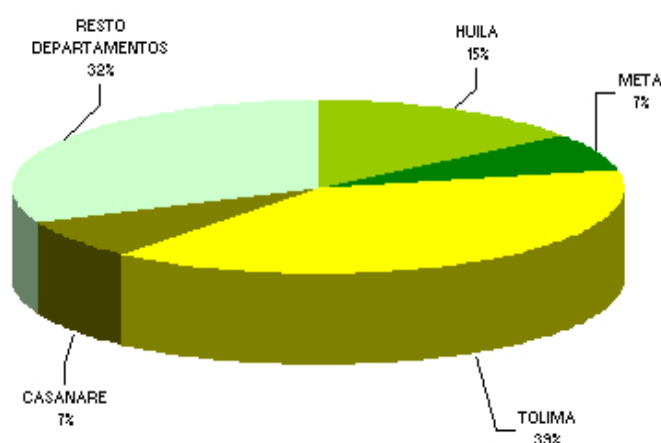


Gráfico 2
Distribución Porcentual De La Producción por Departamentos, Semestre I de 2006

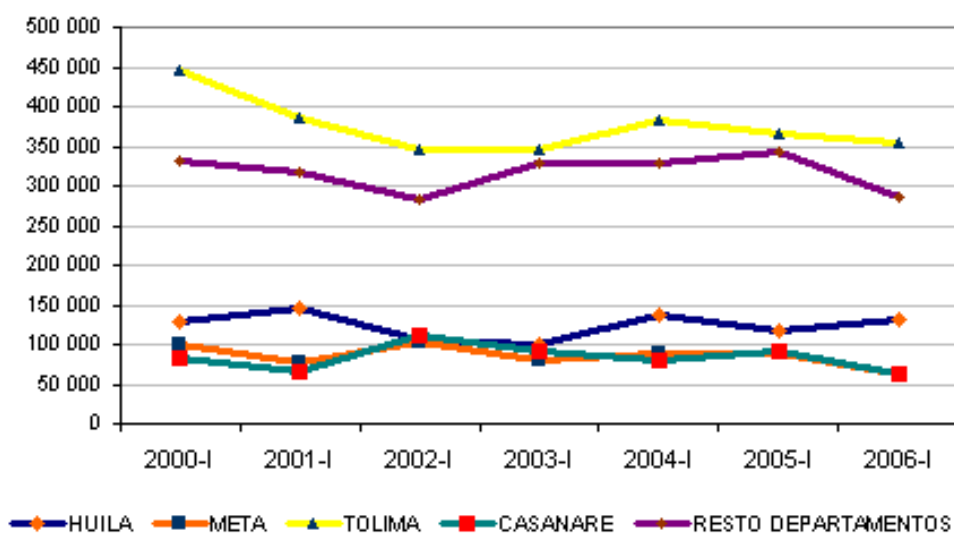


Fuente: DANE - FEDEARROZ

**Cuadro 2: Producción de Paddy Verde, expresada en Toneladas, por Departamento, Semestre I de 2000-2006**

DEPARTAMENTOS	2000-I	2001-I	2002-I	2003-I	2004-I	2005-I	2006-I
HUILA	129 528	146 418	106 410	100 523	136 153	116 405	131 984
META	99 413	76 409	102 975	79 283	89 855	89 428	61 819
TOLIMA	444 582	385 568	346 301	346 816	383 523	366 958	353 933
CASANARE	83 422	64 539	111 371	91 904	78 828	92 392	64 189
RESTO DEPARTAMENTOS	331 704	315 876	283 070	327 680	328 243	343 671	284 779
TOTAL NACIONAL I SEMESTRE	1 088 649	988 810	950 127	946 206	1 016 602	1 008 854	896 704

Fuente: DANE - FEDEARROZ

Gráfico 3: Producción de Paddy Verde, expresada en Toneladas, por Departamento, Semestre I de 2000-2006

Fuente: DANE - FEDEARROZ

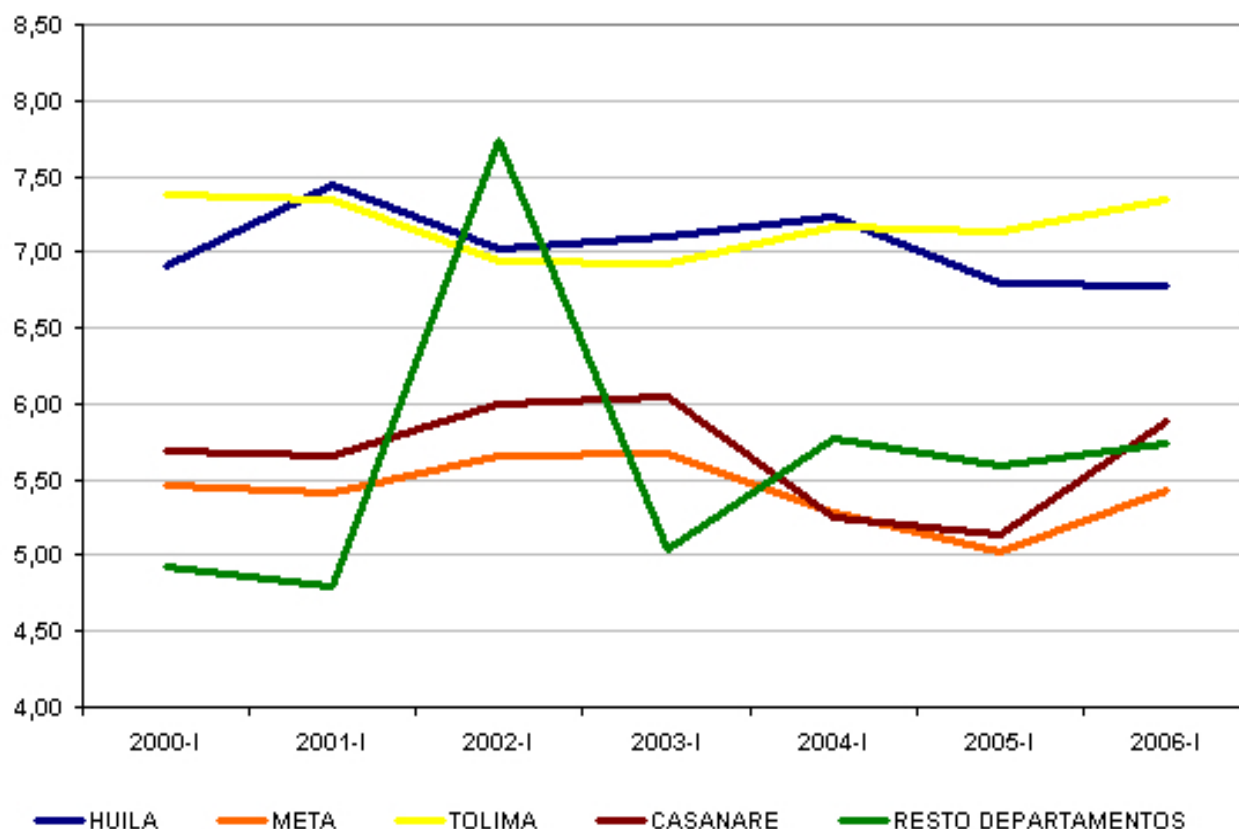
Cuadro 3: Rendimiento de Arroz Mecanizado, expresado en Toneladas por Hectárea, por Departamento, Semestre I de 2000 a 2006

DEPARTAMENTOS	2000-I	2001-I	2002-I	2003-I	2004-I	2005-I	2006-I
HUILA	6,90	7,44	7,02	7,10	7,23	6,80	6,78
META	5,47	5,41	5,65	5,67	5,28	5,03	5,42
TOLIMA	7,38	7,34	6,94	6,93	7,16	7,14	7,35
CASANARE	5,69	5,65	6,00	6,04	5,25	5,14	5,88
RESTO DEPARTAMENTOS	4,93	4,79	7,73	5,04	5,77	5,59	5,74
TOTAL NACIONAL I SEMESTRE	6,08	6,04	5,88	5,97	6,30	6,09	6,43

Fuente: DANE - FEDEARROZ



Gráfico 4: Rendimiento de Arroz Mecanizado, expresado en Toneladas Por Hectárea, por Departamento, Semestre I de 2000 a 2006



Fuente: DANE – FEDEARROZ

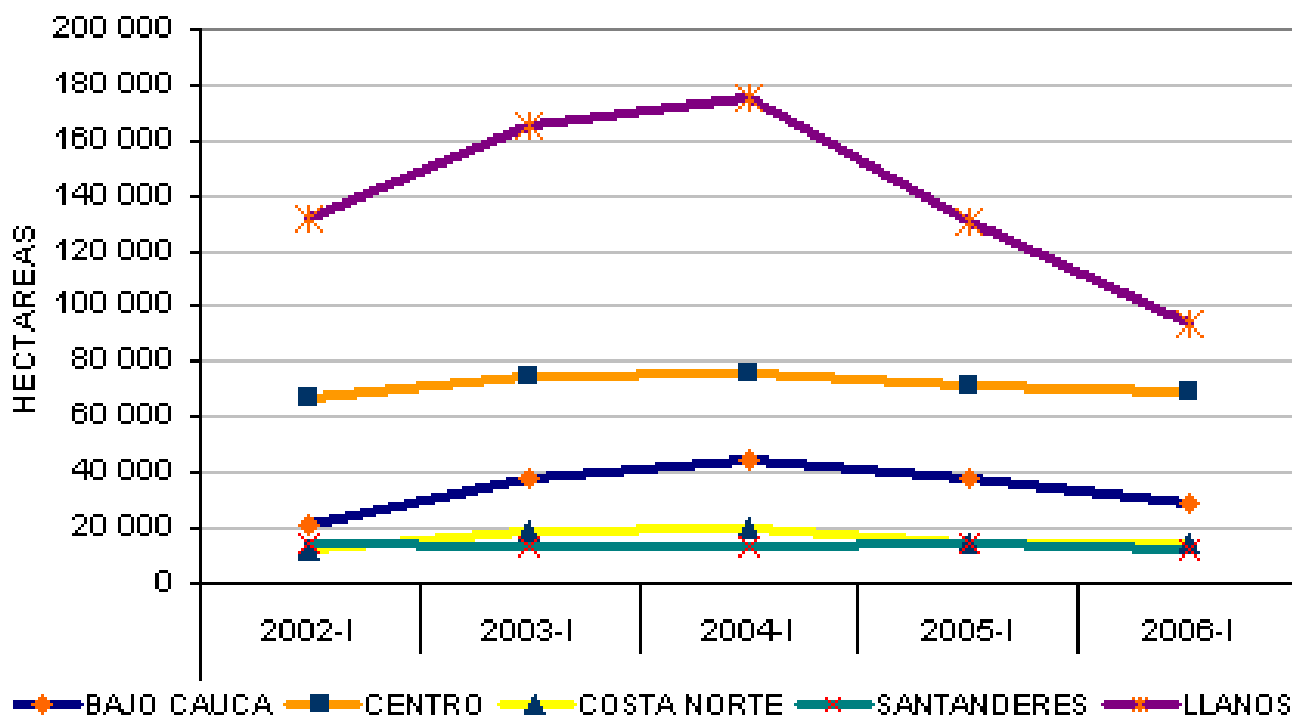
Cuadro 4: Área sembrada en Arroz Mecanizado, según Zonas Arroberas, Semestre I Año 2002 – 2006

ZONA ARROCERA	ÁREA SEMBRADA (Ha)				
	2002-I	2003-I	2004-I	2005-I	2006-I
BAJO CAUCA	20 681	37 865	44 314	38 383	29 271
CENTRO	66 902	75 101	75 890	71 631	69 300
COSTA NORTE	11 983	19 373	19 664	14 688	14 253
SANTANDERES	14 612	13 939	13 117	14 138	11 973
LLANOS	132 027	165 286	175 794	130 562	93 379
TOTAL SEMESTRE I	246 205	311 564	328 779	269 402	218 177

Fuente: DANE – FEDEARROZ



Gráfico 5: Área sembrada de Arroz Mecanizado, según Zona Arroceras, Semestre I de 2002 – 2006



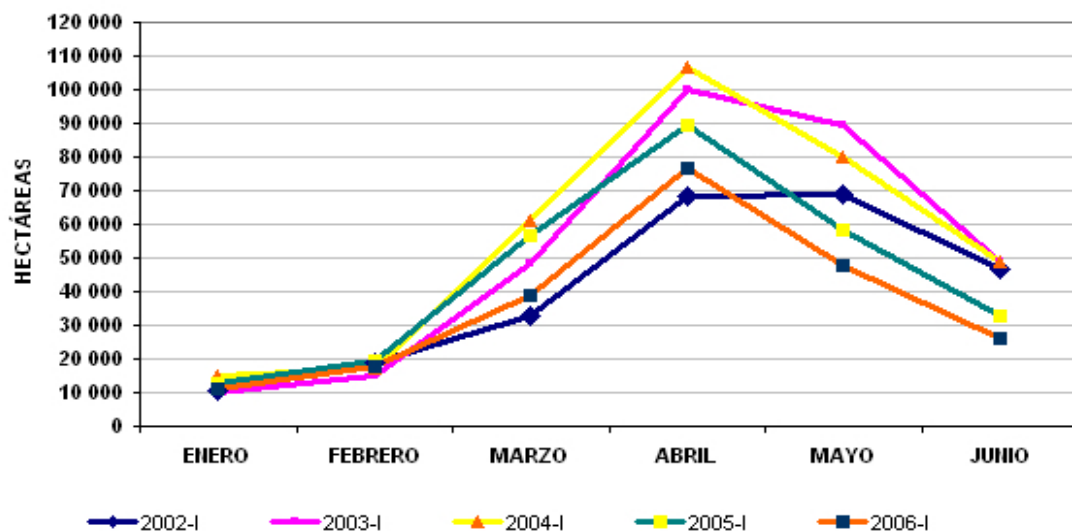
Fuente: DANE – FEDEARROZ

Cuadro 5: Área sembrada en Arroz Mecanizado, según Mes de Siembra, Semestre I Año 2002 – 2006

MES DE SIEMBRA	ÁREA SEMBRADA (Ha)				
	2002-I	2003-I	2004-I	2005-I	2006-I
ENERO	10 728	10 184	14 975	12 687	11 214
FEBRERO	18 800	15 206	17 180	19 348	17 837
MARZO	32 783	48 218	61 082	56 812	38 941
ABRIL	68 304	99 748	106 742	89 701	76 491
MAYO	68 876	89 462	79 833	58 114	47 561
JUNIO	46 713	48 746	48 966	32 741	26 133
TOTAL SEMESTRE I	246 204	311 564	328 778	269 403	218 177

Fuente: DANE – FEDEARROZ

SISTEMA DE CULTIVO	2002-I	2003-I	2004-I	2005-I	2006-I
RIEGO	136 340	153 562	150 803	132 906	124 924
SECAÑO	109 866	158 002	177 976	136 496	93 253
TOTAL NACIONAL SEMESTRE I	246 206	311 564	328 779	269 402	218 177



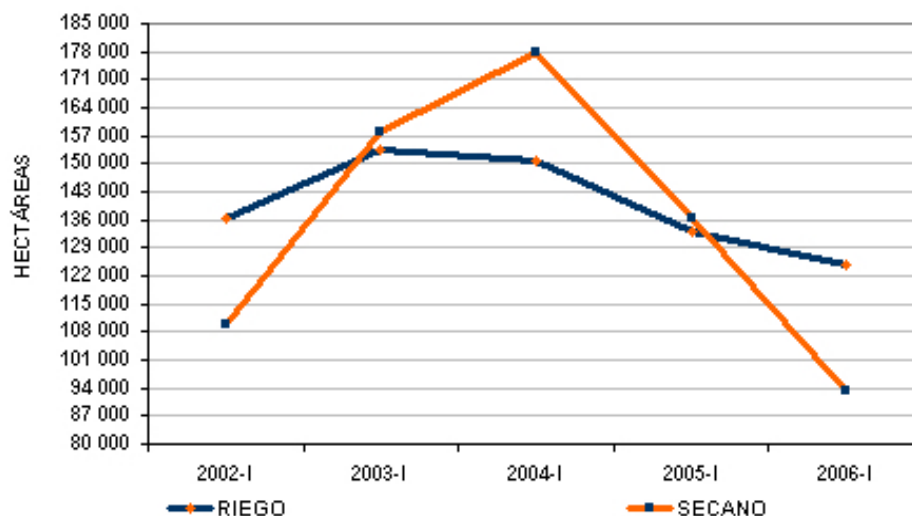
Fuente: DANE – FEDEARROZ

Cuadro 6: Área sembrada en Arroz Mecanizado, según Sistema de Producción, Semestre I Año 2002 – 2006

SISTEMA DE CULTIVO	2002-I	2003-I	2004-I	2005-I	2006-I
RIEGO	136 340	153 562	150 803	132 906	124 924
SECAÑO	109 866	158 002	177 976	136 496	93 253
TOTAL NACIONAL SEMESTRE I	246 206	311 564	328 779	269 402	218 177

Fuente: DANE – FEDEARROZ

Gráfico 7: Área sembrada en Arroz Mecanizado, Según Sistema de Producción, Semestre I de 2002 – 2006



Fuente: DANE – FEDEARROZ

□ □ □
FICHA METODOLÓGICA DE LA INVESTIGACIÓN NACIONAL DEL CULTIVO DE ARROZ MECANIZADO I SEMESTRE 2006

Objetivo

Estimar el Área, la Producción y el Rendimiento del Cultivo de Arroz Mecanizado (riego y secano mecanizado), en el primer semestre del año 2006.

Metodología

Tipo de Investigación

La Encuesta de Arroz empleó muestreo probabilístico estratificado EST-MAS de fincas, con un estrato de inclusión forzosa, a partir de un marco de lista de fincas, actualizado constantemente. También utilizó información recolectada por Censo Completo de fincas arroceras para la zona de los Llanos Orientales; en los departamentos de Meta, Casanare y Arauca, el municipio de Paratebueno, en el Departamento de Cundinamarca; y en los Distritos de Riego de Arroz.

Universo de estudio

El universo de estudio comprendió 15 066 fincas arroceras del país, que ocupan una superficie de 1 563 564 hectáreas, para el primer semestre, distribuidas en diecinueve (19) departamentos: Antioquia, Arauca, Atlántico, Bolívar, Caquetá, Casanare, Cauca, Cesar, Córdoba, Cundinamarca, La Guajira, Huila, Magdalena, Meta, Norte de Santander, Santander, Sucre, Tolima y Valle del Cauca.

Unidad de muestreo

Finca¹ (predio)

Unidad de observación

La finca y la Unidad de Producción Arroceras - UPA².

Tipo de muestra

Probabilística³, estratificada⁴ de elementos y con muestreo en dos fases (doble). La primera fase para estimar área y la segunda para estimar rendimiento y producción.

Tamaño de muestra

La muestra incluyó 9 249 fincas, de las cuales 5 436 pertenecen a distritos de riego.

Precisión esperada

La precisión se mide a través del error de muestreo, Nacional menor del 5%. Departamental inferior al 10% y Zonal alrededor del 10%.

Nivel de confianza⁵:

95%.

Cobertura:

Nacional

¹ Finca: es la superficie continua de tierra compuesta por una unidad catastral.

² UPA: son los terrenos continuos sembrados o cosechados en Arroz al interior de una finca, bajo la responsabilidad de un mismo productor.

³ Finca: es la superficie continua de tierra compuesta por una unidad catastral.

⁴ Finca: es la superficie continua de tierra compuesta por una unidad catastral.

⁵ Nivel de confianza: En el 95% de todas las posibles muestras del mismo tamaño, se estimará con certeza los parámetros del universo.



Parámetros a estimar

Agrícolas:

Área: superficie destinada al cultivo de Arroz, expresada en hectáreas

Producción: cantidad de Arroz en un área y tiempo determinado, expresado en toneladas.

Rendimiento: producto de la producción por al área cosechada, expresada como toneladas por hectárea.

Socioeconómicos:

Volumen de fincas expresado en cantidad.

Desagregación

Temporal: Anual y Semestral.

Geográfica: Nacional, Zonal y Departamental.

Temática: Riego, Secano

Metodología de Recolección

Entrevista directa a los responsables de las fincas y productores arroceros, realizada por encuestadores con formación en ciencias agrícolas, expertos en el cultivo del arroz, supervisados y coordinados por FEDEARROZ y con supervisión técnica de funcionarios del DANE.

Generación de Resultados:

Plataforma Fine-Reader para captura, Visual Fox para validación, SAS System para procesamiento estadístico y tablas de salida.

Departamento Administrativo Nacional de Estadística - DANE -
Bogotá, D.C. - Colombia, Noviembre de 2006