

# EXPORTACIONES

Noviembre 2018



GOBIERNO  
DE COLOMBIA



**DANE**  
INFORMACIÓN ESTRATÉGICA



## Contenido

1. Resultados exportaciones
2. Variación anual de las exportaciones según grandes grupos Organización Mundial del Comercio (OMC).
3. Variaciones y contribuciones de las exportaciones según país de destino.
4. Variación año corrido de las exportaciones según grandes grupos OMC.
5. Variaciones y contribuciones de las exportaciones según país de destino.



## Exportaciones

### Tabla Resumen

Variaciones de los valores FOB de las exportaciones según grupos de productos (OMC)

Grupos de productos (OMC)	Anual		Año corrido	
	Nov2018 vs Nov2017	Nov2017 vs Nov2016	Ene-nov2018 vs Ene-nov2017	Ene-nov2017 vs Ene-nov2016
<b>Total</b>	<b>7,9</b>	9,5	<b>13,4</b>	19,8
Agropecuarios, alimentos y bebidas <sup>1</sup>	<b>-3,5</b>	-3,1	<b>-0,9</b>	12,9
Combustibles y prod. de industrias extractivas <sup>2</sup>	<b>19,8</b>	23,0	<b>23,4</b>	30,8
Manufacturas <sup>3</sup>	<b>-7,7</b>	10,2	<b>8,6</b>	2,6
Otros sectores <sup>4</sup>	<b>-7,8</b>	-40,3	<b>-18,9</b>	23,8

Fuente: DIAN-DANE.

<sup>1</sup>- Incluye las secciones de la CUCI 0, 1, 2 y 4, excluidos los capítulos 27 y 28

<sup>2</sup> - Incluye la sección 3 de la CUCI y los capítulos 27,28 y 68

<sup>3</sup> - Incluye las secciones de la CUCI 5, 6, 7 y 8, excluidos el capítulo 68 y el grupo 891

<sup>4</sup> - Incluye la sección 9 de la CUCI y el grupo 891

P: Cifras preliminar



## Exportaciones

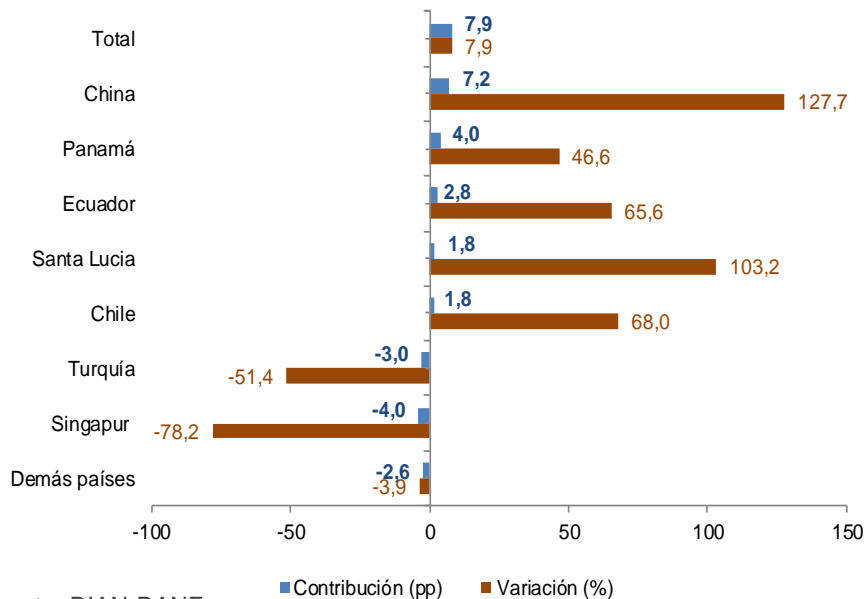
Variación anual de las exportaciones  
Noviembre 2018<sup>P</sup> vs Noviembre 2017<sup>P</sup>

Grupos de productos (OMC)	Noviembre				
	2017	2018	Var (%)	Cont. (pp)	Part (%)
	Millones de dólares FOB				
<b>Total</b>	<b>3.102,7</b>	<b>3.348,9</b>	<b>7,9</b>		<b>100,0</b>
Agropecuarios, alimentos y bebidas	569,7	549,7	-3,5	-0,6	16,4
Combustibles y prod. de las industrias extractivas	1.676,6	2.009,2	19,8	10,7	60,0
Manufacturas	718,2	662,7	-7,7	-1,8	19,8
Otros sectores	138,2	127,4	-7,8	-0,3	3,8



## Exportaciones

Contribución y variación anual de las exportaciones según país de destino  
Noviembre 2018<sup>P</sup> vs Noviembre 2017<sup>P</sup>



En noviembre de 2018 en comparación con noviembre 2017, el crecimiento en las ventas a China y Panamá sumó 11,2 puntos porcentuales a la variación total de las exportaciones (7,9%). En contraste, las ventas externas a Singapur restaron 4,0 puntos porcentuales.

Fuente: DIAN-DANE.



INFORMACIÓN PARA TODOS

# Variación año corrido

## Enero-Noviembre (2018/2017)<sup>p</sup>



GOBIERNO  
DE COLOMBIA



**DANE**  
INFORMACIÓN ESTRATÉGICA



## Exportaciones

Variación año corrido de las exportaciones

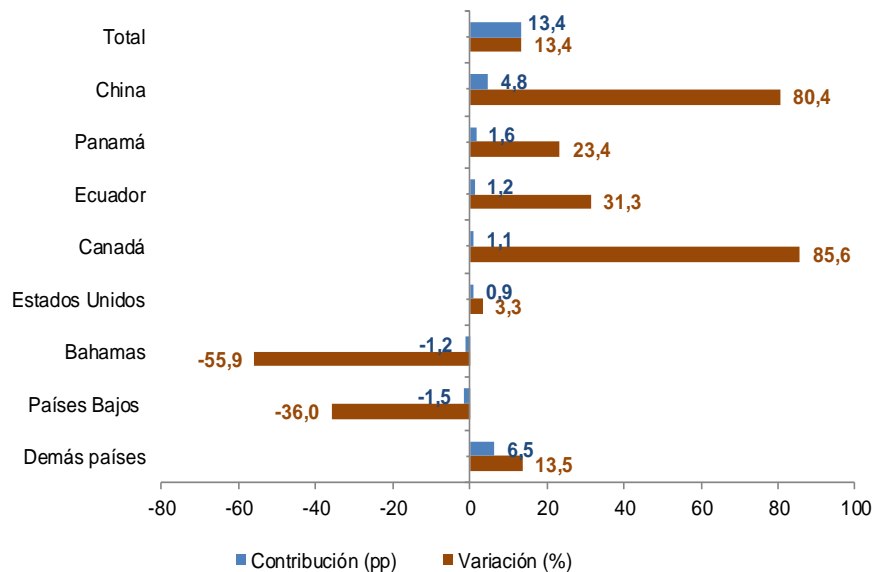
Enero-noviembre 2018<sup>P</sup> vs enero-noviembre 2017<sup>P</sup>

Grupos de productos (OMC)	Enero-noviembre				
	2017	2018	Var (%)	Cont. (pp)	Part (%)
	Millones de dólares FOB				
<b>Total</b>	<b>33.899,7</b>	<b>38.440,3</b>	<b>13,4</b>	<b>13,4</b>	<b>100,0</b>
Agropecuarios, alimentos y bebidas	6.802,6	6.739,0	-0,9	-0,2	17,5
Combustibles y prod. de las industrias extractivas	18.410,3	22.715,5	23,4	12,7	59,1
Manufacturas	7.045,3	7.654,6	8,6	1,8	19,9
Otros sectores	1.641,4	1.331,2	-18,9	-0,9	3,5



## Exportaciones

Contribución y variación anual de las exportaciones según país de destino  
Enero-noviembre 2018<sup>P</sup> vs enero-noviembre 2017<sup>P</sup>



En el periodo enero-noviembre 2018 los países de destino que contribuyeron principalmente al crecimiento de las exportaciones colombianas fueron China y Panamá con una contribución conjunta de 6,4 puntos porcentuales, mientras que las exportaciones a Países Bajos presentaron una reducción de 36,0%, restando 1,5 puntos porcentuales a la variación.





## Definición de las variaciones en esta publicación

- La variación anual compara noviembre de 2018 con noviembre de 2017.
- La variación año corrido compara el periodo enero-Noviembre de 2018 con el periodo enero-Noviembre de 2017.



INFORMACIÓN PARA TODOS



GOBIERNO  
DE COLOMBIA



**DANE**  
INFORMACIÓN ESTRATÉGICA



@DANE\_Colombia



/DANEColombia



/DANEColombia