

## ¿CUÁNTOS SOMOS?

2018 / Población a nivel nacional

Personas censadas  
en hogares particulares  
**43.835.324**

+

Personas en Lugares  
Especiales de Alojamiento (LEA)  
**329.093**

=

**44.164.417** de personas  
efectivamente  
censadas

+

8,5% del total de personas  
en hogares particulares  
**4.094.077**  
de personas omitidas

=

Estimación preliminar de

**48.258.494**

DE PERSONAS

Población que se  
reconoce como indígena

**1.905.617**

= **4,4%** de la población  
en Colombia\*

de las cuales el:

**50,1%**  
SON MUJERES

y el

**49,9%**  
SON HOMBRES

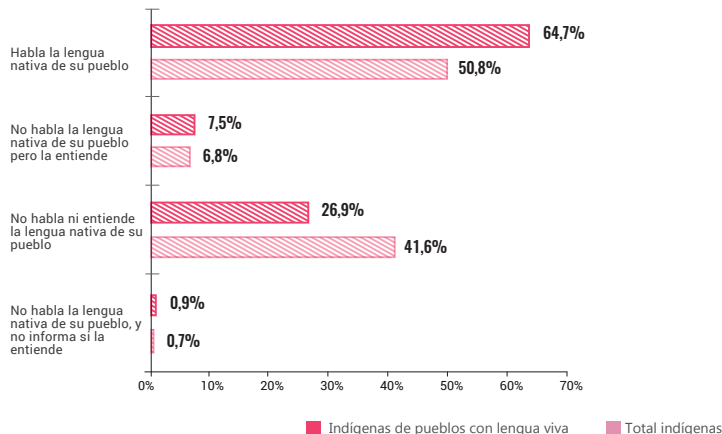
La población que se reconoce  
como indígena aumentó

**36,8%**

entre 2005 y 2018

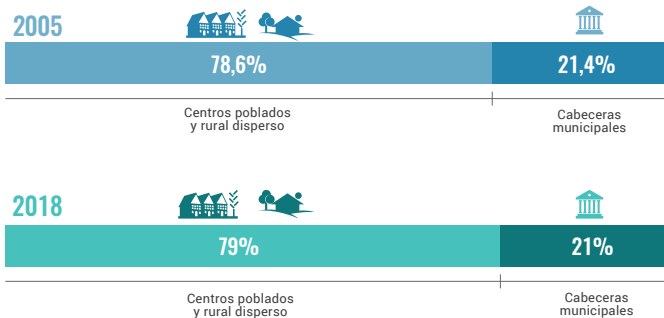
\*Los pueblos indígenas Jurumi, Passe y Yuri no fueron censados respetando su aislamiento voluntario.

## POBLACIÓN QUE SE RECONOCE COMO INDÍGENA, QUE HABLA LA LENGUA NATIVA DE SU PUEBLO, Y QUE NO LA HABLA PERO LA ENTIENDE

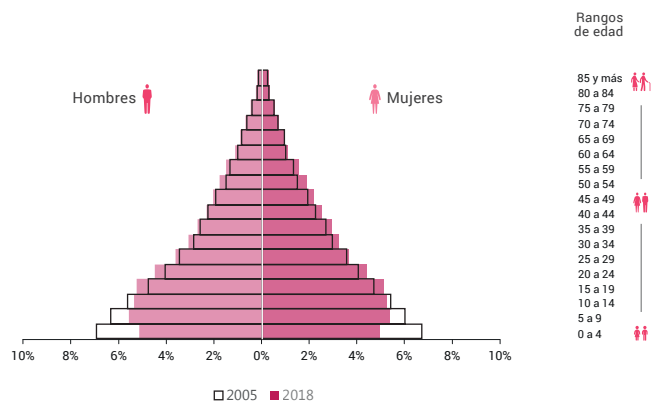


## ¿DÓNDE ESTAMOS?

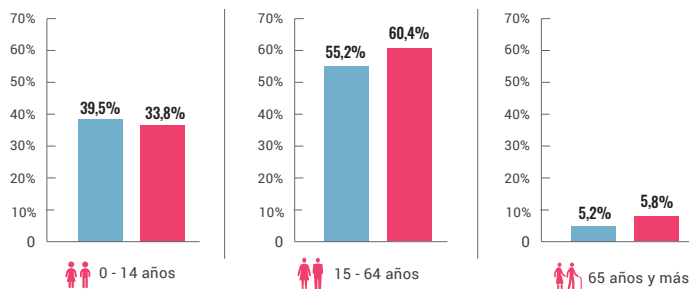
### DISTRIBUCIÓN POR UBICACIÓN DE LA POBLACIÓN QUE SE RECONOCE COMO INDÍGENA



### ESTRUCTURA DE LA POBLACIÓN QUE SE RECONOCE COMO INDÍGENA



### POBLACIÓN QUE SE RECONOCE COMO INDÍGENA, POR GRANDES GRUPOS DE EDAD



EN 2018, SE CENSÓ POBLACIÓN EN 115 PUEBLOS NATIVOS QUE SE RECONOCEN COMO INDÍGENAS EN EL TERRITORIO NACIONAL, 22 MÁS QUE EN 2015 (93).

La mayor cantidad de población que se reconoce como indígena en el país, se concentra en los siguientes departamentos:



El futuro es de todos

Gobierno de Colombia

## ¿CÓMO VIVIMOS?

TOTAL VIVIENDAS DONDE HABITAN HOGARES CON JEFATURA INDÍGENA

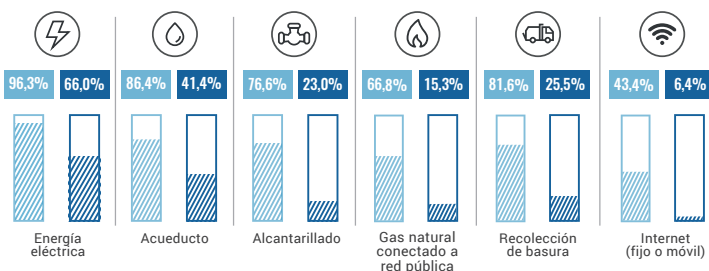


2018

**474.102**

PORCENTAJE DE VIVIENDAS DONDE HABITAN HOGARES CON JEFATURA INDÍGENA, CON ACCESO A SERVICIOS PÚBLICOS

■ Total nacional ■ Pueblo Indígena



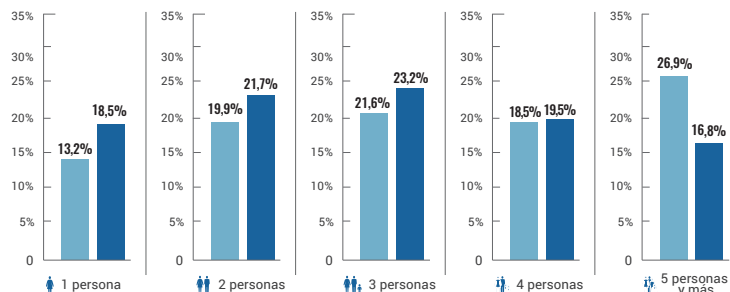
TOTAL HOGARES CON JEFATURA INDÍGENA

2018

**531.422**

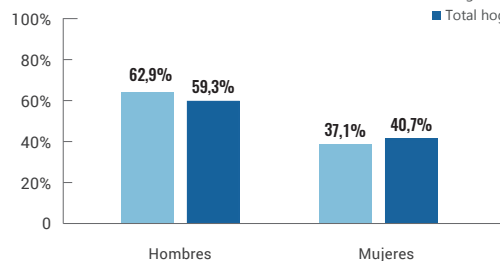
PORCENTAJE DE HOGARES SEGÚN EL TAMAÑO DEL HOGAR

■ Hogares con jefatura indígena ■ Total hogares a nivel nacional



PORCENTAJE DE HOGARES SEGÚN SEXO

■ Hogares con jefatura indígena ■ Total hogares a nivel nacional



\* Se considera un hogar con jefatura indígena, si su jefe o jefa de hogar se autorreconoció como indígena.

ESCANEE EL CÓDIGO



EXPLORE LOS DATOS DEL  
**CENSO NACIONAL DE POBLACION Y VIVIENDA 2018**

[www.dane.gov.co](http://www.dane.gov.co)

¿CUÁNTOS SOMOS?



¿DÓNDE ESTAMOS?



¿CÓMO VIVIMOS?



### HERRAMIENTAS



EXPLORADOR DE DATOS



MAPAS TEMATICOS



INFOGRAFÍAS



LA HISTORIA DE LOS CENSOS



GEOVISOR  
Disponible a partir del 30 de septiembre de 2019



VIDEOS



El futuro es de todos

Gobierno de Colombia