



ÍNDICE DE COSTOS DE LA EDUCACIÓN SUPERIOR PRIVADA SEGUNDO SEMESTRE DE 2009



CERTIFICADO DE GESTIÓN DE LA CALIDAD
Código N° 0001-1
Detección de Requerimientos, Diseño, producción, análisis y difusión de las siguientes investigaciones estadísticas periódicas: Encuesta Continua de Hogares; Índice de Precios al Consumidor; Muestra Mensual Manufacturera; Comercio Exterior; Índice de Costos de Construcción de Vivienda; Índice de Costos de Construcción Privada; Censo de Edificaciones; Muestra Mensual de Comercio al por Menor; Encuesta Anual de Servicios; Encuesta Anual Manufacturera; Encuesta Anual de Comercio; Diseño del Censo General; Encuesta Nacional Agropecuaria - Muestra de Areas; Nomenclaturas y Clasificaciones; Cuentas Bimestrales Estadísticas; Oficinas de Construcción; Índice de Costos de la Educación Superior Privada; Encuesta de Microestablecimientos de Comercio, Servicios e Industrias; Estadísticas Vitales; Proyecciones de Población y Estudios Demográficos e Índice de Convivencia Económica Regional; Índice precios de edificaciones nuevas; Índice de precios de vivienda nueva; censo hipotecario de vivienda; Índice de valoración predial; Encuesta de desempleo institucional; Encuesta de sacrificio de ganado; Encuesta de arena y Cuentas Regionales; Servicio de Asesoría en Planificación Estadística.
ISO - 9001:2000



Contenido

Resultados del consolidado nacional

1. Resultados del segundo semestre de 2009
2. Resultados anuales del 2009

Anexos

Ficha metodológica

Definición de variables del índice

RESULTADOS DEL CONSOLIDADO NACIONAL

- ❖ La variación semestral del Índice de Costos de la Educación Superior Privada – ICESP, fue -0,03%. Esta tasa es inferior en 5,18 puntos porcentuales con respecto a la registrada en el primer semestre de 2009 (5,15%), y superior en 0,24 puntos porcentuales con respecto a la variación del Índice de Precios al Consumidor – IPC (-0,27%), para el mismo período de referencia.
 - El grupo de costos que registró la mayor reducción fue compra de bienes y servicios (-0,67%).
 - Por tipo de institución, la mayor reducción se registró en instituciones tecnológicas (-0,49%).
 - Las principales bajas se registraron en: mantenimiento de otros equipos (-10,19%); gas domiciliario en cilindros (-9,54%); suministros para computación (-6,61%); pasajes aéreos (-6,17%); suministros para deportes (-5,28%), y compra de equipo de cómputo (-1,77%). En contraste, las principales alzas se registraron en los siguientes insumos: fotocopias y empastes (5,93%); material de enseñanza y suministros (2,72%); fletes y acarreo (2,19%); suscripción a revistas (2,14%); gastos de cafetería (1,47%); mantenimiento de equipos de computación (1,31%); viáticos (1,12%); arrendamientos de planta física (0,90%); medicamentos (0,80%); estampillas y portes de correo (0,74%); acueducto, alcantarillado y aseo (0,64%); mantenimiento equipo de oficina (0,56%); directivos docentes (0,54%); nivel técnico y administrativo (0,54%).
- ❖ La variación anual del ICESP a octubre de 2009 fue 5,12%. Esta tasa es inferior en 0,78 puntos porcentuales con respecto a la registrada en el mismo período del año anterior (5,90%), y superior en 2,40 puntos porcentuales con respecto a la variación del Índice de Precios al Consumidor – IPC (2,72%), para el mismo período de referencia.
 - El grupo de costos que registró la mayor variación fue gastos de personal (7,18%).
 - Por tipo de institución, la mayor variación se registró en universidades (5,55%).

Director
Héctor Maldonado Gómez

Subdirector
Carlos Eduardo Sepúlveda Rico

Director de Metodología y Producción Estadística
Eduardo Efraín Freire Delgado



1. RESULTADOS DEL SEGUNDO SEMESTRE DE 2009

1.1 Comportamiento de la variación del ICESP en el segundo semestre, según grupos de bienes y servicios

El grupo de costos con la mayor reducción en el segundo semestre de 2009 fue compra de bienes y servicios (-0,67%), inferior en 2,71 puntos porcentuales al registrado en el mismo período del año anterior (2,04%). Entre tanto, gastos de personal registró una variación de 0,29%, superior en 0,07 puntos porcentuales con respecto al valor observado en el mismo período de 2008 (0,22%).

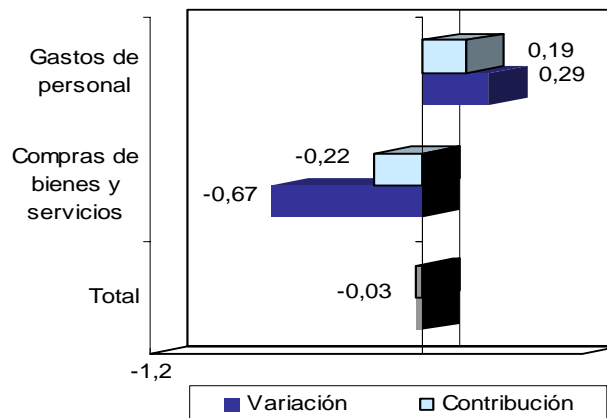
En términos de contribución a la variación semestral del ICESP (-0,03%), el mayor aporte negativo correspondió al grupo de compra de bienes y servicios con -0,22 puntos porcentuales.

Cuadro 1
ICESP. Variación y contribución semestral, según grupos de bienes y servicios
Segundo semestre (2008-2009)

Grupos de bienes y servicios	Peso %	Variación (%)		Contribución (puntos porcentuales)	
		2008	2009	2008	2009
Gastos de personal	66,86	0,22	0,29	0,14	0,19
Compras de bienes y servicios	33,14	2,04	-0,67	0,69	-0,22
Total	100,00	0,83	-0,03	0,83	-0,03

Fuente: DANE

Gráfico 1
ICESP. Variación y contribución semestral, por grupos de bienes y de servicios
Segundo semestre 2009



Fuente: DANE



1.2 Comportamiento de la variación del ICESP en el segundo semestre, según tipos de institución

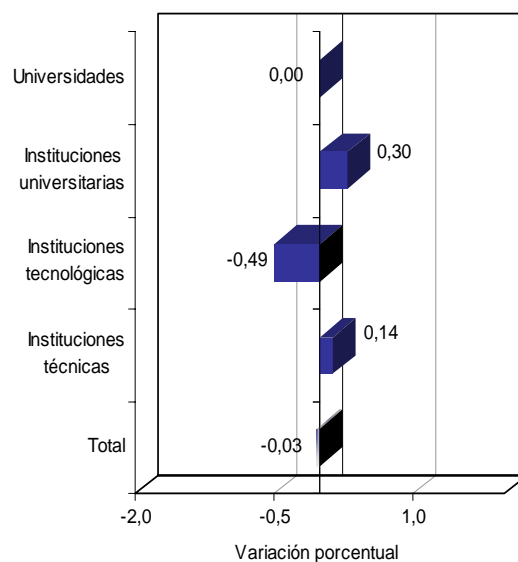
Por tipos de institución de educación superior privada, la mayor reducción se presentó en instituciones tecnológicas (-0,49%). Entre tanto, instituciones universitarias (0,30%) e instituciones técnicas (0,14%), presentaron variaciones positivas. Universidades, no registró variación.

Cuadro 2
ICESP. Índice y variación semestral, según tipos de institución
Segundo semestre (2008-2009) Año base 1997=100

Tipos de institución	Índice		Variación %	
	Segundo semestre 2008	Segundo semestre 2009	Segundo semestre 2008	Segundo semestre 2009
Universidades	257,41	271,70	0,83	0,00
Instituciones universitarias	264,39	276,65	0,55	0,30
Instituciones tecnológicas	240,74	249,12	0,93	-0,49
Instituciones técnicas	242,04	254,40	0,72	0,14
Total	258,76	272,00	0,83	-0,03

Fuente: DANE

Gráfico 2
ICESP. Variación semestral, por tipos de institución
Segundo semestre 2009



Fuente: DANE



1.3 Comportamiento de la variación del ICESP en el segundo semestre, por subgrupos y gastos básicos

Por subgrupos de bienes y servicios, los gastos básicos que más aportaron a la variación total del índice (-0,03%), en el segundo semestre de 2009 fueron:

- ✓ Mantenimiento, registró una variación de -1,94%, y un aporte de -0,12 puntos porcentuales a la variación total. Las mayores reducciones se presentaron en: mantenimiento de otros equipos (-10,19%), y construcciones y edificaciones (-1,37%).
- ✓ Viáticos y gastos varios, registró una variación de -3,28%, y un aporte de -0,10 puntos porcentuales a la variación total. La mayor reducción se presentó en: pasajes aéreos (-6,17%).
- ✓ Otros insumos y suministros, presentó una variación de -0,28%, y un aporte de -0,03 puntos porcentuales a la variación total. La mayor reducción se presentó en suministros para deportes (-0,05%).
- ✓ Servicios públicos, registró una variación de -0,52%, y un aporte de -0,02 puntos porcentuales a la variación total. La mayor reducción se presentó en gas domiciliario en cilindros (-0,02%).
- ✓ Personal docente, presentó una variación de 0,14%, y contribuyó con 0,05 puntos porcentuales a la variación total. Los mayores incrementos se presentaron en: directivos docentes (0,54%); monitores y asistentes (0,14%), y profesores hora cátedra (0,13%).
- ✓ Personal no docente, presentó una variación de 0,44%, y aportó 0,15 puntos porcentuales a la variación total. Los mayores incrementos se presentaron en: nivel técnico y administrativo (0,54%); servicios generales (0,47%), y nivel directivo y profesional (0,36%).

Cuadro 3

ICESP. Variación y contribución semestral del grupo gastos de personal, según subgrupos y gastos básicos¹

Segundo semestre 2009

Gastos de personal (0,29%)					
Subgrupos			Gastos básicos		
Descripción	Variación (%)	Contribución	Descripción	Variación (%)	Contribución
Personal docente	0,14	0,05	Profesores hora cátedra	0,13	0,03
			Directivos docentes	0,54	0,02
			Monitores y asistentes	0,14	0,00
			Profesores e investigadores diferentes de hora	0,00	0,00
Personal no docente	0,44	0,15	Nivel técnico y administrativo	0,54	0,06
			Nivel directivo y profesional	0,36	0,06
			Servicios generales	0,47	0,03

Fuente: DANE

¹ En este cuadro se relacionan los gastos básicos de mayor contribución.

NOTA: La diferencia en la suma de las variables, obedece al sistema de aproximación en el nivel de dígitos trabajados en el índice.



Cuadro 4
ICESP. Variación y contribución semestral del grupo compra de bienes y servicios, según subgrupos y gastos básicos
Segundo semestre 2009

Compra de bienes y servicios (-0,67%)					
Subgrupos			Gastos básicos		
Descripción	Variación (%)	Contribución	Descripción	Variación (%)	Contribución
Mantenimiento	-1,94	-0,12	Mantenimiento de equipos de computación	1,31	0,02
			Mantenimiento equipo de oficina	0,56	0,00
			Construcciones y edificaciones	-1,37	-0,05
Viáticos y gastos varios	-3,28	-0,10	Mantenimiento de otros equipos	-10,19	-0,10
			Viáticos	1,12	0,01
			Pasajes otros medios de transporte	0,20	0,00
Otros insumos y suministros	-0,28	-0,03	Pasajes aéreos	-6,17	-0,11
			Material de enseñanza y suministro	2,72	0,03
			Arrendamientos de planta física	0,90	0,02
			Gastos de cafetería	1,47	0,01
			Medicamentos	0,80	0,00
			Relaciones públicas	0,17	0,00
			Material médico, quirúrgico	0,10	0,00
			Dotación empleados	-0,10	0,00
			Suministros para audiovisuales	0,01	0,00
			Artículos y utensilios de cocina	-1,45	-0,01
			Compra de Software	-1,35	-0,01
			Combustibles y lubricantes	-1,66	-0,01
			Suministros para computación	-6,61	-0,02
Suministros para deportes	-5,28	-0,05			
Servicios públicos	-0,52	-0,02	Acueducto alcantarillado y aseo	0,64	0,01
			Telecomunicaciones	0,19	0,00
			Energía eléctrica	-0,49	-0,01
			Gas domiciliario en cilindros	-9,54	-0,02
Compra de equipo	-1,39	0,00	Compra de equipo de computo	-1,77	0,00
			Compra de equipo de comunicación	-0,65	0,00
Vigilancia	-0,02	0,00	Contratos de vigilancia con empresas	0,00	0,00
			Dotación y otros gastos de vigilancia	-0,18	0,00
Aseo	0,27	0,00	Contratos de aseo con empresas	0,08	0,00
			Implementos y suministros de aseo	0,48	0,00
Transporte y comunicaciones	1,50	0,01	Estampillas y portes de correo	0,74	0,00
			Fletes y acarreos	2,19	0,01
Papelería	0,65	0,04	Fotocopias y empastes	5,93	0,03
			Suscripción a revistas	2,14	0,01
			Propagandas y anuncios	0,00	0,00
			Papelería, formas continuas	0,03	0,00
			Impresión de libros y revistas	0,00	0,00

Fuente: DANE



2. RESULTADOS ANUALES

2.1. Comportamiento de la variación anual del ICESP, según grupos de bienes y servicios

El grupo de costos que presentó el mayor incremento fue gastos de personal (7,18%), superior en 1,48 puntos porcentuales con respecto a la variación registrada para el mismo período del año anterior (5,70%). Entre tanto, compra de bienes y servicios registró una variación de 1,12%.

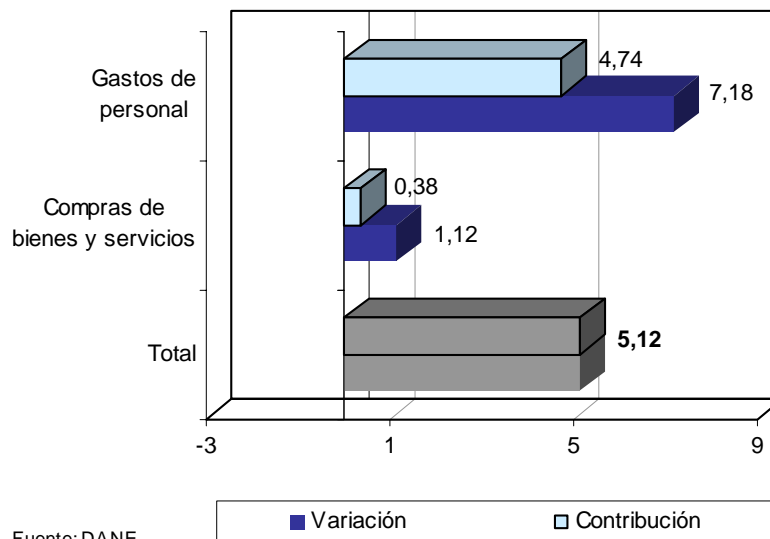
En términos de contribución a la variación total (5,12%), el mayor aporte correspondió al grupo de gastos de personal, con 4,74 puntos porcentuales, mientras que el grupo compra de bienes y servicios con 0,38 puntos porcentuales, fue el que presentó el menor aporte.

Cuadro 5
ICESP. Variación y contribución anual, según grupos de bienes y servicios
Segundo semestre (2008-2009)

Grupos de bienes y servicios	Peso %	Variación (%)		Contribución (puntos porcentuales)	
		2008	2009	2008	2009
Gastos de personal	66,86	5,70	7,18	3,77	4,74
Compras de bienes y servicios	33,14	6,27	1,12	2,13	0,38
Total	100,00	5,90	5,12	5,90	5,12

Fuente: DANE

Gráfico 3
ICESP. Variación y contribución anual, por grupos de bienes y servicios
Segundo semestre 2009





2.2 Comportamiento de la variación anual del ICESP, según tipos de institución

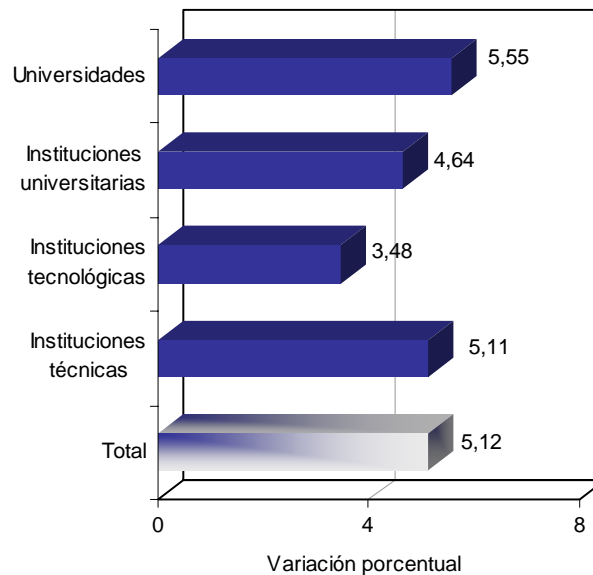
Por tipo de institución, los mayores incrementos se presentaron en: universidades (5,55%) e instituciones técnicas (5,11%).

Cuadro 6
ICESP. Índice y variación anual, según tipos de institución
Segundo semestre (2008-2009)

Tipos de institución	Índice		Año base 1997=100 Variación (%)	
	Segundo semestre		Anual	
	2008	2009	2008	2009
Universidades	257,41	271,70	5,78	5,55
Instituciones universitarias	264,39	276,65	6,24	4,64
Instituciones tecnológicas	240,74	249,12	6,16	3,48
Instituciones técnicas	242,04	254,40	5,09	5,11
Total	258,76	272,00	5,90	5,12

Fuente: DANE

Gráfico 4
ICESP. Variación anual, por tipos de institución
Segundo semestre 2009



Fuente: DANE



2.2.1 Comportamiento de la variación anual del ICESP, por subgrupos y gastos básicos

Los subgrupos, con sus gastos básicos, que más aportaron a la variación anual (5,12%), fueron:

- ✓ Servicios públicos presentó una variación de 5,23%, y aportó 0,22 puntos porcentuales a la variación total. Los mayores incrementos se presentaron en: energía eléctrica (9,88%); telecomunicaciones (4,66%), y acueducto alcantarillado y aseo (4,03%). Gas domiciliario en cilindros presentó la única disminución (-15,35).
- ✓ Otros insumos y suministros, registró una variación de 1,77% y aportó 0,17 puntos porcentuales a la variación total. Las mayores variaciones se presentaron en: gastos de cafetería (7,00%) y material de enseñanza y suministros (6,28%). Presentaron variaciones negativas: compra de software y acceso a redes (-5,28%) y suministros para deportes (-4,39%).
- ✓ Papelería, registró una variación de 2,44%, y aportó 0,16 puntos porcentuales a la variación total. Las mayores variaciones se presentaron en: fotocopias y empastes (6,21%); suscripción a revistas (5,41%); propagandas y anuncios (4,63%) y papelería formas continuas y formas impresas (1,15%).
- ✓ Vigilancia, registró una variación de 10,14%, y aportó 0,14 puntos porcentuales a la variación total. El mayor incremento presentó en contratos de vigilancia con empresas (11,03%).
- ✓ Aseo, registró una variación de 4,95% y aportó 0,06 puntos porcentuales a la variación total. El mayor incremento se presentó en contratos de aseo con empresas (6,28%).
- ✓ Viáticos y gastos varios, registró una variación de -7,42% y aportó -0,25 puntos porcentuales a la variación total. La mayor reducción se presentó en: pasajes aéreos (-13,32%).
- ✓ Personal no docente, aumentó el 7,70% y aportó 2,50 puntos porcentuales a la variación total. Las mayores alzas se presentaron en: nivel técnico y administrativo (8,13%) y nivel técnico y profesional (7,54%).
- ✓ Personal docente, aumentó el 6,67% y aportó 2,24 puntos porcentuales a la variación total. Las mayores alzas se presentaron en: profesores e investigadores diferentes de hora cátedra (7,12%); directivos docentes (7,04%), y profesores hora cátedra (6,44%).

Cuadro 7

ICESP. Variación y contribución anual del grupo gastos de personal, según subgrupos y gastos básicos Segundo semestre 2009

Gastos de personal (7,18%)					
Subgrupos			Gastos básicos		
Descripción	Variación (%)	Contribución	Descripción	Variación (%)	Contribución
Personal no docente	7,70	2,50	Nivel directivo y profesional	7,54	1,19
			Nivel técnico y administrativo	8,13	0,90
			Servicios generales	7,32	0,40
Personal docente	6,67	2,24	Profesores hora cátedra	6,44	1,28
			Profesores e investigadores diferentes de hora cátedra	7,12	0,68
			Directivos docentes	7,04	0,24
			Monitores y asistentes	5,40	0,04

Fuente: DANE



Cuadro 8
ICESP. Variación y contribución anual del grupo compra de bienes y servicios, según subgrupos y gastos básicos²
Segundo semestre 2009

Compra de bienes y servicios (1,12%)					
Subgrupos			Gastos básicos		
Descripción	Variación (%)	Contribución	Descripción	Variación (%)	Contribución
Servicios públicos	5,23	0,22	Energía eléctrica	9,88	0,16
			Telecomunicaciones	4,66	0,07
			Acueducto, alcantarillado y aseo	4,03	0,04
			Gas domiciliario en cilindros	-15,35	-0,04
Otros insumos y suministros	1,77	0,17	Material de enseñanza y suministros	6,28	0,07
			Gastos de cafetería	7,00	0,06
			Arrendamiento de planta física	2,62	0,05
			Relaciones públicas	3,64	0,04
			Material médico, quirúrgico	4,49	0,03
			Medicamentos	6,76	0,03
			Suministros para computación	2,15	0,01
			Suministros para audiovisuales	-1,68	0,00
			Artículos y utensilios de cocina	-3,27	-0,01
			Combustibles y lubricantes	-2,61	-0,02
			Compra de software y acceso a redes	-5,28	-0,04
			Suministros para deportes	-4,39	-0,04
Papelería	2,44	0,16	Propagandas y anuncios	4,63	0,08
			Suscripción a revistas	5,41	0,03
			Fotocopias y empastes	6,21	0,03
			Papelería, formas continuas y formas impresas	1,15	0,02
			Impresión de libros y revistas	0,00	0,00
Vigilancia	10,14	0,14	Contratos de vigilancia con empresas	11,03	0,14
			Dotación y otros gastos de vigilancia	1,94	0,00
Aseo	4,95	0,06	Contratos de aseo con empresas	6,28	0,04
			Implementos y suministros de aseo	3,63	0,02
Transporte y comunicación	1,87	0,01	Estampillas y portes de correo	3,14	0,01
			Fletes y acarreo	0,75	0,00
Compra de equipo	4,91	0,01	Compra de equipo de computo	8,75	0,01
			Compra de equipo de comunicación	-1,57	0,00
Mantenimiento	-2,20	-0,15	Mantenimiento de equipos de computo	4,15	0,06
			Mantenimiento equipo de oficina	3,51	0,01
			Construcciones y edificaciones	-2,81	-0,11
			Mantenimiento de otros equipos	-11,73	-0,12
Viáticos y gastos varios	-7,42	-0,25	Viáticos	4,12	0,04
			Pasajes otros medios de transporte	-2,72	-0,01
			Pasajes aéreos	-13,32	-0,27

² En este cuadro se relacionan los gastos básicos de mayor contribución.

NOTA: La diferencia en la suma de las variables, obedece al sistema de aproximación en el nivel de dígitos trabajados en el índice.

ANEXO

**A1. ICESP. Variación semestral y anual
total y por tipos de institución
Segundo semestre (2004 - 2009)**

Año	Total		Universidades		Instituciones universitarias		Instituciones tecnológicas		Instituciones tecnicas	
	Semestral	Anual	Semestral	Anual	Semestral	Anual	Semestral	Anual	Semestral	Anual
2004	0,85	5,89	0,92	5,77	0,68	6,52	0,43	5,05	1,07	4,81
2005	0,84	5,76	0,82	5,82	0,58	5,50	1,39	5,08	0,49	3,07
2006	0,71	5,08	0,59	4,92	1,13	5,92	0,92	4,58	0,75	4,06
2007	0,37	4,99	0,31	4,98	0,60	5,19	0,28	4,59	0,29	4,68
2008	0,83	5,90	0,83	5,78	0,55	6,24	0,93	6,16	0,72	5,09
2009	-0,03	5,12	0,00	5,55	0,30	4,64	-0,49	3,48	0,14	5,11

Fuente: DANE

**A2. ICESP. Variación y contribución semestral
total y por grupos de bienes y servicios
Segundo semestre (2004 - 2009)**

Año	Total	Gastos de personal		Compra de bienes y servicios	
	Variación %	Variación %	Contribución (puntos porcentuales)	Variación %	Contribución (puntos porcentuales)
2004	0,85	0,51	0,33	1,50	0,52
2005	0,84	0,58	0,38	1,34	0,46
2006	0,71	0,59	0,39	0,94	0,32
2007	0,37	0,18	0,12	0,74	0,25
2008	0,83	0,22	0,14	2,04	0,69
2009	-0,03	0,29	0,19	-0,67	-0,22

Fuente: DANE

□□□

Segundo semestre 2009**A3. ICESP. Variación y contribución semestral, total y por tipos de institución, según subgrupos de bienes y servicios
Segundo semestre 2009**

Subgrupos de bienes y servicios	Total		Universidades		Instituciones universitarias		Instituciones tecnológicas		Instituciones técnicas	
	Variación (%)	Contribución*	Variación (%)	Contribución*	Variación (%)	Contribución*	Variación (%)	Contribución*	Variación (%)	Contribución*
Viáticos y gastos varios	-3,28	-0,10	-3,64	-0,12	-2,05	-0,06	-3,44	-0,09	-2,33	-0,04
Mantenimiento	-1,94	-0,12	-0,21	-0,01	-0,92	-0,08	-5,46	-0,45	-0,33	-0,02
Compra de equipo	-1,39	0,00	-1,50	0,00	-0,81	0,00	-0,56	0,00	-1,32	0,00
Servicios públicos	-0,52	-0,02	-0,48	-0,02	-0,78	-0,03	-0,32	-0,02	-0,37	-0,02
Otros insumos y suministros	-0,28	-0,03	-0,29	-0,03	-0,37	-0,04	0,03	0,00	-0,14	-0,02
Vigilancia	-0,02	0,00	-0,01	0,00	-0,02	0,00	-0,04	0,00	-0,10	0,00
Personal docente	0,14	0,05	0,05	0,02	0,38	0,14	0,06	0,01	0,26	0,07
Aseo	0,27	0,00	0,27	0,00	0,27	0,00	0,41	0,00	0,37	0,01
Personal no docente	0,44	0,15	0,30	0,11	1,08	0,30	-0,01	0,00	0,34	0,12
Papelera	0,65	0,04	0,67	0,04	0,73	0,05	0,40	0,04	0,30	0,03
Transporte y comunicaciones	1,50	0,01	1,45	0,01	1,61	0,01	1,69	0,01	1,90	0,02

Fuente: DANE

* puntos porcentuales

Segundo semestre 2009**A4. ICESP. Variación y contribución semestral total, según gastos básicos
Segundo semestre 2009**

Gastos básicos	Total		Gastos básicos	Total	
	Variación (%)	Contribución*		Variación (%)	Contribución*
Mantenimiento de otros equipos	-10,19	-0,10	Profesores hora cátedra	0,13	0,03
Gas domiciliario en cilindros	-9,54	-0,02	Monitores y asistentes	0,14	0,00
Suministros para computación	-6,61	-0,02	Relaciones públicas	0,17	0,00
Pasajes aéreos	-6,17	-0,11	Telecomunicaciones	0,19	0,00
Suministros para deportes	-5,28	-0,05	Pasajes otros medios de transporte	0,20	0,00
Compra de equipo de cómputo	-1,77	0,00	Nivel directivo y profesional	0,36	0,06
Combustibles y lubricantes	-1,66	-0,01	Servicios generales	0,47	0,03
Artículos y utensilios de cocina	-1,45	-0,01	Implementos y suministros de aseo	0,48	0,00
Construcciones y edificaciones	-1,37	-0,05	Nivel técnico y administrativo	0,54	0,06
Compra de software y acceso a redes	-1,35	-0,01	Directivos docentes	0,54	0,02
Compra de equipo de comunicación	-0,65	0,00	Mantenimiento equipo de oficina	0,56	0,00
Energía eléctrica	-0,49	-0,01	Acueducto, alcantarillado y aseo	0,64	0,01
Dotación y otros gastos de vigilancia	-0,18	0,00	Estampillas y portes de correo	0,74	0,00
Dotación empleados	-0,10	0,00	Medicamentos	0,80	0,00
Impresión de libros y revistas	0,00	0,00	Arrendamientos de planta física	0,90	0,02
Prof. e inv. diferentes de hora cátedra	0,00	0,00	Viáticos	1,12	0,01
Contratos de vigilancia con empresas	0,00	0,00	Mantenimiento de equipos de computación	1,31	0,02
Propagandas y anuncios	0,00	0,00	Gastos de cafetería	1,47	0,01
Suministros para audiovisuales	0,01	0,00	Suscripción a revistas	2,14	0,01
Papelera, formas continuas y formas impresas	0,03	0,00	Fletes y acarreos	2,19	0,01
Contratos de aseo con empresas	0,08	0,00	Material de enseñanza y suministros	2,72	0,03
Material médico, quirúrgico	0,10	0,00	Fotocopias y empastes	5,93	0,03

Fuente: DANE

* Puntos porcentuales

NOTA: La diferencia en la suma de las variables, obedece al sistema de aproximación en el nivel de dígitos trabajados en el índice.

Para mayor información: www.dane.gov.co



FICHA METODOLÓGICA

Qué es el ICESP: es un indicador que permite calcular el promedio de las variaciones de los precios de los diferentes bienes y servicios que adquieren las instituciones de educación superior privada, para el desarrollo de su actividad económica.

Unidad de observación: instituciones de educación superior privadas y establecimientos de compra de bienes y servicios para el consumo de éstas.

Universo del estudio: está determinado por un conjunto de instituciones de educación superior privada clasificadas, en: universidades, instituciones universitarias, instituciones tecnológicas e instituciones técnicas y establecimientos de compra de bienes y servicios.

Tipo de investigación: encuesta que combina muestreo probabilístico y no probabilístico.

Periodicidad: semestral.

Período de referencia: se toman los meses de abril y octubre de cada año, como representativos del gasto uniforme con respecto al resto del semestre.

Período de observación: treinta días calendarios.

Período base del índice: segundo semestre de 1997=100.

Cobertura geográfica: tiene representatividad nacional; su universo se distribuye en Antioquia, Atlántico, Bolívar, Boyacá, Caldas, Cauca, Córdoba, Cundinamarca, Huila, Magdalena, Meta, Nariño, Norte de Santander, Quindío, Risaralda, Santander, Sucre, Tolima, Valle del Cauca y Bogotá, D.C.

Grupos y tipos: 1. Universidades, 2. Instituciones universitarias, 3. Instituciones tecnológicas y 4. Instituciones técnicas.

Grupos de bienes y servicios: se clasifica en dos grupos con diferentes números de artículos: gastos de personal (9) y compra de bienes y servicios (127).

Fuentes de información: para gastos de personal: universidades (29), instituciones universitarias (22), instituciones tecnológicas (13), y técnicas (10); para compra de bienes y servicios: proveedores (123), índice de arriendos, servicios públicos, reparaciones locativas, y algunos de IPC como: productos lácteos, grasas y huevos, alimentos varios, comidas fuera del hogar, vestuario, transporte personal, bebidas alcohólicas, tabacos y cigarrillos.

Desagregación: total nacional, por tipos de institución y para la estructura fija a nivel de grupos (2), subgrupos (11) y gastos básicos (44). La estructura flexible está compuesta por diferentes ítems (136).

Forma de cálculo: variante a los índices tipo Laspeyres, que utiliza razones geométricas en el nivel básico y promedios aritméticos ponderados en los niveles agregados.

Componentes de la estructura: *nivel fijo:* aplica el índice asociado a una ponderación de gasto fijo, y se actualiza a partir de un estado de pérdidas y ganancias. Se compone de tres categorías: grupo de gasto, subgrupo de gasto y gasto básico. *Nivel flexible:* se modifica con base en un análisis económico y estadístico especializado, que permita detectar cambios en los patrones para un seguimiento de precios; permite el uso del promedio geométrico y está compuesto por diferentes ítems de bienes y servicios.

Canasta de referencia: estado de pérdidas y ganancias en las instituciones de educación superior privada correspondiente a 1995.

Canasta por seguimiento de precios: conjunto de bienes y servicios (136), representativos del gasto de las instituciones de educación superior privada, cuya variación de precios alimenta el cálculo del índice.

Población de referencia para la construcción de la canasta: instituciones de educación superior privada y proveedores para compras de bienes y servicios.

Difusión: DANE.



DEFINICIÓN DE VARIABLES DEL ÍNDICE

Índice: la base del índice es segundo semestre de 1997 = 100,00

Variación semestral: Es la relación del índice en el semestre de referencia ($I_{i,t}$) con el índice del semestre anterior ($I_{i-1,t}$), menos 1 por 100.

$$VS = \left(\frac{\text{Índice semestre referencia}}{\text{Índice semestre anterior}} - 1 \right) * 100$$

Variación anual: es la relación del índice en el semestre de referencia ($I_{i,t}$) con el índice del mismo semestre del año anterior ($I_{i-1,t}$) menos 1 por 100.

$$VA = \left(\frac{\text{Índice semestre referencia}}{\text{Índice mismo semestre año anterior}} - 1 \right) * 100$$

Contribución: permite medir el aporte en puntos porcentuales de cada artículo a la variación semestral y anual del total del índice de costos de la educación superior privada.

Contribución semestral por gasto básico:

$$CS = \left(\frac{\text{la semestre anterior}}{\text{Índice TN semestre anterior}} \right) * Pa * VSa/100$$

Contribución anual:

$$CA = \left(\frac{\text{la mismo semestre año anterior}}{\text{Índice TN mismo semestre año anterior}} \right) * Pa * VAa/100$$

Participación: es el porcentaje de explicación de la contribución de cada gasto básico, subgrupo y grupo de gasto en la variación, del índice total

Participación semestral:

$$PS = \left(\frac{CS \text{ artículo, grupo, subgrupo}}{\text{Variación semestral}} \right) * 100$$

Participación anual:

$$PA = \left(\frac{CA \text{ artículo, grupo, subgrupo}}{\text{Variación anual}} \right) * 100$$

a: artículo

la: Índice del artículo

TN: Total Nacional

Pa: Ponderación del artículo

VSa: Variación semestral del artículo

VAa: Variación anual del artículo