



ÍNDICE DE COSTOS DE LA EDUCACIÓN SUPERIOR PRIVADA PRIMER SEMESTRE DE 2009



CERTIFICADO DE GESTIÓN DE LA CALIDAD
Código N° 0001-1
Detección de Requerimientos, Diseño, producción, análisis y difusión de las siguientes investigaciones estadísticas periódicas: Encuesta Continua de Hogares; Índice de Precios al Consumidor; Muestra Mensual Manufacturera; Comercio Exterior; Índice de Costos de Construcción de Vivienda; Índice de Costos de Construcción Privada; Censo de Edificaciones; Muestra Mensual de Comercio al por Menor; Encuesta Anual de Servicios; Encuesta Anual Manufacturera; Encuesta Anual de Comercio; Diseño del Censo General; Encuesta Nacional Agropecuaria - Muestra de Areas; Nomenclatura y Clasificación; Cuentas Bimestrales; Estadísticas Económicas de Construcción; Índice de Costos de la Educación Superior Privada; Encuesta de Microestablecimientos de Comercio, Servicios e Industrias; Estadísticas Vitales; Proyecciones de Población y Estudios Demográficos e Índice de Cuentas Económicas Regionales; Índice precios de edificaciones nuevas; Índice de precios de vivienda nueva; Cartera hipotecaria de vivienda; Índice de valoración predial; Encuesta de desempleo institucional; Encuesta de sacrificio de ganado; Encuesta de arena y Cuentas Regionales; Servicio de Asesoría en Planificación Estadística.
ISO - 9001:2000



Contenido

1. Resultados generales
2. Resultados del primer semestre de 2009
3. Resultados anuales del 2009

Anexos

Ficha metodológica

Definición de variables del índice

1. RESULTADOS GENERALES

Durante el primer semestre de 2009, la variación semestral del Índice de Costos de la Educación Superior Privada –ICESP, fue 5,15%. Esta tasa es superior en 0,12 puntos porcentuales con respecto a la registrada en el primer semestre de 2008 (5,03%), y en 2,15 puntos porcentuales con respecto a la variación del Índice de Precios al Consumidor –IPC (3,00%), para el mismo período de referencia.

Gastos de personal, con el 6,87%, fue el grupo de costos que registró la mayor variación.

Por tipo de institución, la mayor variación se registró en universidades, con 5,55%.

Las principales alzas se registraron en los siguientes insumos: contratos de vigilancia con empresas (11,03%); compra de equipo de cómputo (10,72%); energía eléctrica (10,41%); suministros para computación (9,38%); nivel técnico y administrativo (7,55%); nivel directivo y profesional (7,16%); profesores e investigadores diferentes de hora cátedra (7,12%); servicios generales (6,81%); directivos docentes (6,47%); profesores hora cátedra (6,30%); contratos de aseo con empresas (6,20%); medicamentos (5,91%); gastos de cafetería (5,45%); monitores y asistentes (5,26%). En contraste, las principales bajas se registraron en: pasajes aéreos (-7,62%); gas domiciliario en cilindros (-6,42%); compra de software y acceso a redes (-3,98%); pasajes otros medios de transporte (-2,91%), y artículos y utensilios de cocina (-1,84%).

La variación anual del ICESP en abril de 2009 fue 6,02%. Esta tasa es superior en 0,61 puntos porcentuales a la registrada en el mismo período del año anterior (5,41%), y en 0,29 puntos porcentuales con respecto a la variación del Índice de Precios al Consumidor –IPC (5,73%), para el mismo período de referencia.

Gastos de personal, con el 7,10%, fue el grupo de costos que registró la mayor variación.

Por tipo de institución, la mayor variación se registró en universidades, con el 6,43%.

Director
Héctor Maldonado Gómez

Subdirector
Carlos Eduardo Sepúlveda Rico

Director de Metodología y Producción Estadística
Eduardo Efraín Freire Delgado



2. RESULTADOS DEL PRIMER SEMESTRE DE 2009

2.1 Comportamiento de la variación del ICESP en el primer semestre, según grupos de bienes y servicios

El grupo de costos de mayor crecimiento en el primer semestre de 2009 fue gastos de personal, con el 6,87%, superior en 1,39 puntos porcentuales al registrado en el mismo período del año anterior (5,48%). De otra parte, compra de bienes y servicios registró una variación del 1,80%, inferior en 2,35 puntos porcentuales al observado en igual período de 2008, cuando presentó una variación de 4,15%.

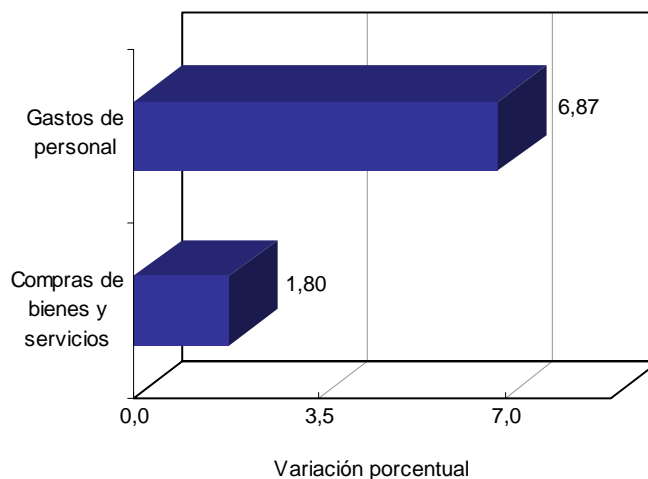
En términos de contribución a la variación semestral del ICESP (5,15%), el grupo gastos de personal fue el que mayor aportó, con 4,54 puntos porcentuales.

Cuadro 1
ICESP. Variación semestral, según grupos de bienes y servicios
Primer semestre (2008-2009)

Grupos de bienes y servicios	Peso %	Variación (%)		Diferencia (puntos porcentuales)
		2008	2009	
Gastos de personal	66,86	5,48	6,87	1,39
Compras de bienes y servicios	33,14	4,15	1,80	-2,35
Total	100,00	5,03	5,15	0,12

Fuente: DANE

Gráfico 1
ICESP. Variación semestral, por grupos de bienes y de servicios
Primer semestre 2009



Fuente: DANE

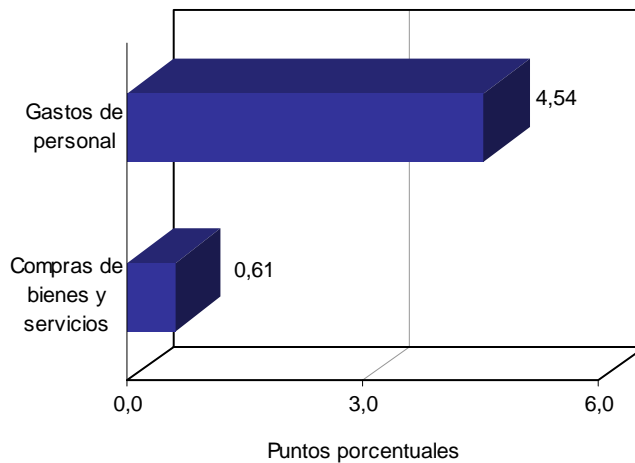


Cuadro 2
ICESP. Contribución semestral, según grupos de bienes y servicios
Primer semestre (2008-2009)

Grupos de bienes y servicios	Contribución (puntos porcentuales)	
	2008	2009
Gastos de personal	3,62	4,54
Compras de bienes y servicios	1,41	0,61
Total	5,03	5,15

Fuente: DANE

Gráfico 2
ICESP. Contribución semestral, por grupos de bienes y servicios
Primer semestre 2009



Fuente: DANE



2.2 Comportamiento de la variación del ICESP en el primer semestre, según tipos de institución

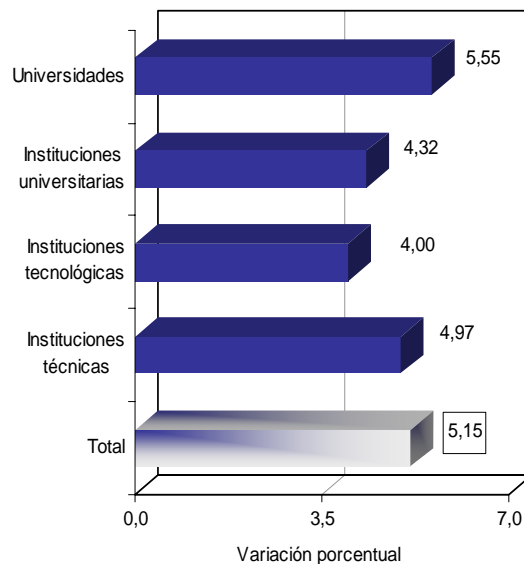
Por tipos de institución de educación superior privada, la mayor variación se presentó en universidades (5,55%). Presentaron variaciones inferiores a la media: instituciones técnicas (4,97%); instituciones universitarias (4,32%), e instituciones tecnológicas (4,00%).

Cuadro 3
ICESP. Índice y variación semestral, según tipos de institución
Primer semestre (2008-2009) Año base 1997=100

Tipos de institución	Índice		Variación %		Diferencia puntos porcentuales
	Segundo semestre 2008	Primer semestre 2009	Primer semestre 2008	Primer semestre 2009	
Universidades	257,41	271,70	4,90	5,55	0,65
Instituciones universitarias	264,39	275,82	5,65	4,32	-1,33
Instituciones tecnológicas	240,74	250,36	5,18	4,00	-1,18
Instituciones técnicas	242,04	254,06	4,34	4,97	0,63
Total	258,76	272,07	5,03	5,15	0,12

Fuente: DANE

Gráfico 3
ICESP. Variación semestral, por tipos de institución
Primer semestre 2009



Fuente: DANE



2.3 Comportamiento de la variación del ICESP en el primer semestre, por subgrupos y gastos básicos

Por subgrupos de bienes y servicios, los gastos básicos que más aportaron a la variación del índice en el primer semestre de 2009 (5,15%), fueron:

- ✓ Personal no docente, presentó una variación de 7,23%, y aportó 2,34 puntos porcentuales. Los mayores incrementos se presentaron en: nivel técnico y administrativo (7,55%); nivel directivo y profesional (7,16 %), y servicios generales (6,81%).
- ✓ Personal docente, presentó una variación de 6,53%, y contribuyó con 2,19 puntos porcentuales. Los mayores incrementos se presentaron en: profesores e investigadores diferentes de hora cátedra (7,12%); directivos docentes (6,47%); profesores hora cátedra (6,30%), y monitores y asistentes (5,26%).
- ✓ Servicios públicos, registró una variación de 5,79%, y un aporte de 0,25 puntos porcentuales. Los mayores incrementos se presentaron en: energía eléctrica (10,41%); telecomunicaciones (4,46%), y acueducto alcantarillado y aseo (3,37%).
- ✓ Otros insumos y suministros, presentó una variación de 2,06%, y una contribución de 0,20 puntos porcentuales. Los mayores incrementos se presentaron en: suministros para computación (9,38%); medicamentos (5,91%); gastos de cafetería (5,45%); material médico quirúrgico (4,38%); relaciones públicas (3,47%), y material de enseñanza (3,46%).
- ✓ Vigilancia, registró una variación de 10,15% y una contribución del 0,14 puntos porcentuales. Los mayores incrementos se presentaron en: contratos de vigilancia con empresas (11,03%), y dotación y otros gastos de vigilancia (2,13%).
- ✓ Papelería, registró una variación de 1,77%, y aportó 0,12 puntos porcentuales. Los mayores incrementos se presentaron en: propagandas y anuncios (4,63%); suscripción a revistas (3,20%), y papelería formas continuas y formas impresas (1,11%).
- ✓ Aseo, registró una variación de 4,66% y una contribución del 0,06 puntos. Los mayores incrementos se presentaron en: contratos de aseo con empresas (6,20%), e implementos y suministros de aseo (3,14%).

Cuadro 4
ICESP. Variación y contribución semestral del grupo gastos de personal, según subgrupos y gastos básicos¹
Primer semestre 2009

Gastos de personal (6,87%)					
Subgrupos			Gastos básicos		
Descripción	Variación (%)	Contribución	Descripción	Variación (%)	Contribución
Personal no docente	7,23	2,34	Nivel técnico y administrativo	7,55	0,84
			Nivel directivo y profesional	7,16	1,13
			Servicios generales	6,81	0,37
Personal docente	6,53	2,19	Profesores e investigadores diferentes de hora cátedra	7,12	0,68
			Directivos docentes	6,47	0,22
			Profesores hora cátedra	6,30	1,26
			Monitores y asistentes	5,26	0,04

Fuente: DANE

¹ En este cuadro se relacionan los gastos básicos de mayor contribución.

NOTA: La diferencia en la suma de las variables, obedece al sistema de aproximación en el nivel de dígitos trabajados en el índice.



Cuadro 5
ICESP. Variación y contribución semestral del grupo compra de bienes y servicios, según subgrupos y gastos básicos
Primer semestre 2009

Compra de bienes y servicios (1,80%)					
Subgrupos			Gastos básicos		
Descripción	Variación (%)	Contribución	Descripción	Variación (%)	Contribución
Servicios públicos	5,79	0,25	Energía eléctrica	10,41	0,17
			Telecomunicaciones	4,46	0,07
			Acueducto alcantarillado y aseo	3,37	0,03
			Gas domiciliario en cilindros	-6,42	-0,02
Otros insumos y suministros	2,06	0,20	Suministros para computación	9,38	0,03
			Medicamentos	5,91	0,03
			Gastos de cafetería	5,45	0,04
			Material médico, quirúrgico	4,38	0,03
			Relaciones públicas	3,47	0,04
			Material de enseñanza y suministro	3,46	0,04
			Arrendamientos de planta física	1,70	0,04
			Suministros para deportes	0,94	0,01
			Combustibles y lubricantes	-0,96	-0,01
			Dotación empleados	-1,08	0,00
			Suministros para audiovisuales	-1,69	0,00
			Artículos y utensilios de cocina	-1,84	0,00
			Compra de Software	-3,98	-0,03
Vigilancia	10,15	0,14	Contratos de vigilancia con empresas	11,03	0,14
			Dotación y otros gastos de vigilancia	2,13	0,00
Papelería	1,77	0,12	Propagandas y anuncios	4,63	0,08
			Suscripción a revistas	3,20	0,02
			Papelería, formas continuas	1,11	0,02
			Fotocopias y empastes	0,27	0,00
			Impresión de libros y revistas	0,00	0,00
Aseo	4,66	0,06	Contratos de aseo con empresas	6,20	0,04
			Implementos y suministros de aseo	3,14	0,02
Compra de equipo	6,38	0,01	Compra de equipo de computo	10,72	0,01
			Compra de equipo de comunicación	-0,92	0,00
Transporte y comunicaciones	0,37	0,00	Estampillas y portes de correo	2,38	0,01
			Fletes y acarreos	-1,41	-0,01
Mantenimiento	-0,27	-0,02	Mantenimiento equipo de oficina	2,94	0,01
			Mantenimiento de equipos de computación	2,80	0,04
			Construcciones y edificaciones	-1,46	-0,06
			Mantenimiento de otros equipos	-1,72	-0,02
Viáticos y gastos varios	-4,28	-0,15	Viáticos	2,96	0,03
			Pasajes otros medios de transporte	-2,91	-0,01
			Pasajes aéreos	-7,62	-0,16

Fuente: DANE



3. RESULTADOS ANUALES

3.1. Comportamiento de la variación anual del ICESP, según grupos de bienes y servicios

El grupo que presentó la mayor variación fue gastos de personal (7,10%), superior en 1,43 puntos porcentuales con respecto a la variación registrada para el mismo período del año anterior (5,67%). Por otra parte, compra de bienes y servicios creció 3,87%, inferior en 1,05 puntos porcentuales con relación a lo registrado para el mismo período de 2008, cuando se situó en 4,92%.

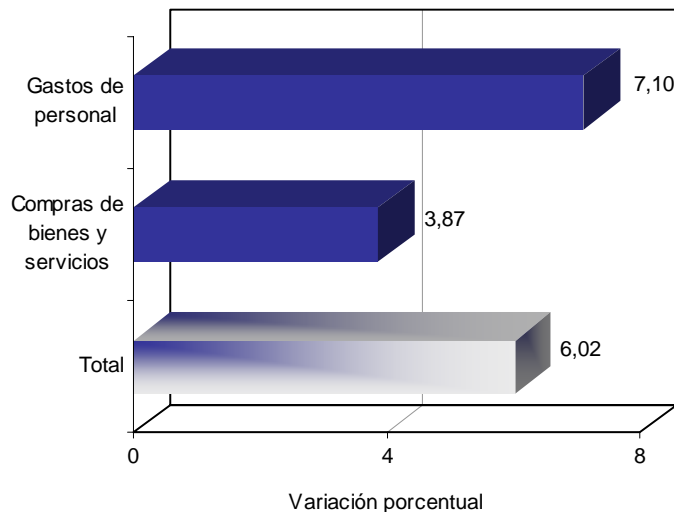
En términos de contribución a la variación total (6,02%), el mayor aporte correspondió al grupo de gastos de personal, con 4,72 puntos porcentuales, mientras que compra de bienes y servicios aportó 1,30 puntos porcentuales.

Cuadro 6
ICESP. Variación anual, según grupos de bienes y servicios
Primer semestre (2008-2009)

Grupos de bienes y servicios	Peso %	Variación (%)		Diferencia (puntos porcentuales)
		2008	2009	
Gastos de personal	66,86	5,67	7,10	1,43
Compras de bienes y servicios	33,14	4,92	3,87	-1,05
Total	100,00	5,41	6,02	0,61

Fuente: DANE

Gráfico 4
ICESP. Variación anual, por grupos de bienes y servicios
Primer semestre 2009



Fuente: DANE

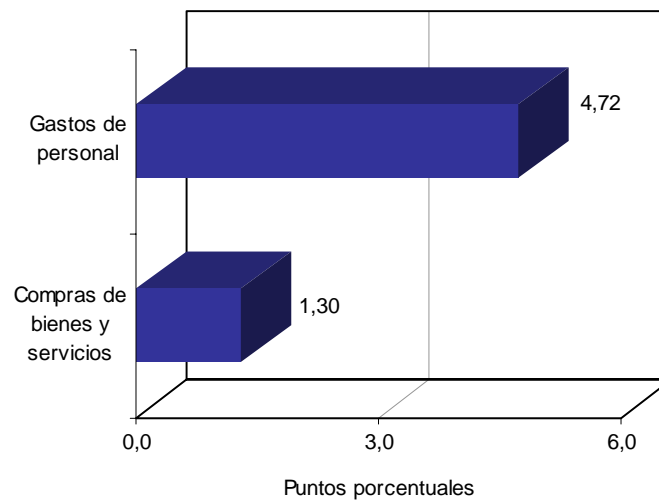


Cuadro 7
ICESP. Contribución anual, según grupos de bienes y servicios
Primer semestre (2008-2009)

Grupos de bienes y servicios	Contribución (puntos porcentuales)	
	2008	2009
Gastos de personal	3,75	4,72
Compras de bienes y servicios	1,66	1,30
Total	5,41	6,02

Fuente: DANE

Gráfico 5
ICESP. Contribución anual, por grupos de bienes y servicios
Primer semestre 2009



Fuente: DANE



3.2 Comportamiento de la variación anual del ICESP, según tipos de institución

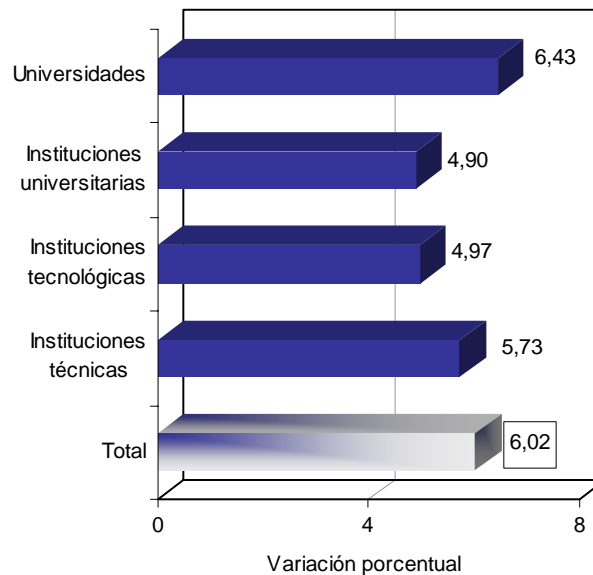
Por tipo de institución, universidades (6,43%) fue la única que presentó una variación superior a la media. Instituciones técnicas (5,73%); instituciones tecnológicas (4,97%) e instituciones universitarias (4,90%), registraron variaciones inferiores a la media (6,02%).

Cuadro 8
ICESP. Índice y variación anual, según tipos de institución
Primer semestre (2008-2009)

Tipos de institución	Índice		Variación (%)		Diferencia (puntos porcentuales)
	Primer semestre		Primer semestre		
	2008	2009	2008	2009	
Universidades	255,28	271,70	5,23	6,43	1,20
Instituciones universitarias	262,94	275,82	6,28	4,90	-1,38
Instituciones tecnológicas	238,51	250,36	5,48	4,97	-0,51
Instituciones técnicas	240,29	254,06	4,64	5,73	1,09
Total	256,63	272,07	5,41	6,02	0,61

Fuente: DANE

Gráfico 6
ICESP. Variación anual, por tipos de institución
Primer semestre 2009



Fuente: DANE



3.2.1 Comportamiento de la variación anual del ICESP, por subgrupos y gastos básicos

Los subgrupos con sus gastos básicos que más aportaron a la variación anual (6,02%), fueron:

- ✓ Personal no docente, creció 7,70% y aportó 2,51 puntos porcentuales, por alzas en el nivel técnico y administrativo (8,16%); nivel directivo y profesional (7,50%) y servicios generales (7,39%).
- ✓ Personal docente, aumentó el 6,53% y aportó 2,21 puntos porcentuales. Las mayores alzas se presentaron en: directivos docentes (7,26%); profesores e investigadores diferentes de hora cátedra (7,25%) y profesores hora cátedra (6,16%).
- ✓ Servicios públicos presentó una variación de 11,11%, y aportó 0,45 puntos porcentuales. Los mayores incrementos se dieron en: energía eléctrica (15,88%); acueducto alcantarillado y aseo (12,37%) y telecomunicaciones (6,61%).
- ✓ Otros insumos y suministros, presentó una variación de 3,01% y aportó 0,29 puntos porcentuales. Las mayores alzas se presentaron en: suministros para computación (18,28%); medicamentos (6,84%); combustibles y lubricantes (6,53%) y material medico quirúrgico (5,27%).
- ✓ Papelería, registró una variación de 3,13%, y aportó 0,20 puntos porcentuales. Las mayores alzas se presentaron en: suscripción a revistas (7,17%); propagandas y anuncios (4,63%) y papelería formas continuas y formas impresas (4,23%).
- ✓ Vigilancia, registró una variación de 10,79% y aportó 0,15 puntos porcentuales. Las mayores alzas se presentaron en: contrato de vigilancia con empresas (11,69%) y dotación y otros gastos de vigilancia (2,56%).
- ✓ Mantenimiento, registró una variación de 1,83% y una contribución de 0,12 puntos porcentuales. Las mayores alzas se presentaron en: mantenimiento de otros equipos (6,48%); mantenimiento de equipo de oficina (3,53%) y mantenimiento de equipos de computo (2,42%).
- ✓ Aseo, registró una variación de 8,34% y aportó 0,10 puntos porcentuales. El mayor incremento se presentó en contratos de aseo con empresas (9,33%).
- ✓ Transporte y comunicación, registró una variación de 3,95% y aportó 0,03 puntos porcentuales. El mayor incremento se presentó en estampillas y portes de correo (4,11%).

Cuadro 9

ICESP. Variación y contribución anual del grupo gastos de personal, según subgrupos y gastos básicos Primer semestre 2009

Gastos de personal (7,10%)					
Subgrupos			Gastos básicos		
Descripción	Variación (%)	Contribución	Descripción	Variación (%)	Contribución
Personal no docente	7,70	2,51	Nivel técnico y administrativo	8,16	0,91
			Nivel directivo y profesional	7,50	1,19
			Servicios generales	7,39	0,41
Personal docente	6,53	2,21	Directivos docentes	7,26	0,25
			Profesores e investigadores diferentes de hora cátedra	7,25	0,70
			Profesores hora cátedra	6,16	1,24
			Monitores y asistentes	4,03	0,03

Fuente: DANE



Cuadro 10
ICESP. Variación y contribución anual del grupo compra de bienes y servicios, según subgrupos y gastos básicos²
Primer semestre 2009

Compra de bienes y servicios (3,87%)					
Subgrupos			Gastos básicos		
Descripción	Variación (%)	Contribución	Descripción	Variación (%)	Contribución
Servicios públicos	11,11	0,45	Energía eléctrica	15,88	0,24
			Acueducto, alcantarillado y aseo	12,37	0,10
			Telecomunicaciones	6,61	0,10
			Gas domiciliario en cilindros	4,00	0,01
Otros insumos y suministros	3,01	0,29	Suministros para computación	18,28	0,05
			Medicamentos	6,84	0,03
			Combustibles y lubricantes	6,53	0,04
			Gastos de cafetería	6,06	0,05
			Material médico, quirúrgico	5,27	0,04
			Material de enseñanza y suministros	3,88	0,04
			Relaciones públicas	3,54	0,04
			Arrendamiento de planta física	2,01	0,04
			Suministros para deportes	1,47	0,01
			Compra de software y acceso a redes	-3,39	-0,02
			Artículos y utensilios de cocina	-3,55	-0,01
			Suministros para audiovisuales	-5,30	-0,01
			Papelería	3,13	0,20
Propagandas y anuncios	4,63	0,08			
Papelería, formas continuas y formas impresas	4,23	0,07			
Impresión de libros y revistas	0,83	0,02			
Fotocopias y empastes	0,27	0,00			
Vigilancia	10,79	0,15	Contratos de vigilancia con empresas	11,69	0,15
			Dotación y otros gastos de vigilancia	2,56	0,00
Mantenimiento	1,83	0,12	Mantenimiento de otros equipos	6,48	0,06
			Mantenimiento equipo de oficina	3,53	0,01
			Mantenimiento de equipos de computo	2,42	0,04
			Construcciones y edificaciones	0,22	0,01
Aseo	8,34	0,10	Contratos de aseo con empresas	9,33	0,06
			Implementos y suministros de aseo	7,36	0,05
Transporte y comunicación	3,95	0,03	Estampillas y portes de correo	4,11	0,01
			Fletes y acarreos	3,80	0,01
Compra de equipo	2,58	0,00	Compra de equipo de computo	3,23	0,00
			Compra de equipo de comunicación	1,39	0,00
Viáticos y gastos varios	-1,52	-0,05	Viáticos	6,03	0,05
			Pasajes otros medios de transporte	-2,13	-0,01
			Pasajes aéreos	-4,54	-0,09

Fuente: DANE

² En este cuadro se relacionan los gastos básicos de mayor contribución.

NOTA: La diferencia en la suma de las variables, obedece al sistema de aproximación en el nivel de dígitos trabajados en el índice.

ANEXO

A1. ICESP. Variación semestral y anual total y por tipos de institución
Primer semestre (2004 - 2009)

Año	Total		Universidades		Instituciones universitarias		Instituciones tecnológicas		Instituciones técnicas	
	Semestral	Anual	Semestral	Anual	Semestral	Anual	Semestral	Anual	Semestral	Anual
2004	5,00	6,33	4,80	6,28	5,80	7,02	4,59	5,52	3,70	2,02
2005	4,88	5,78	4,95	5,92	4,89	5,60	3,65	4,10	2,56	3,66
2006	4,34	5,21	4,30	5,15	4,73	5,34	3,63	5,07	3,28	3,80
2007	4,61	5,35	4,65	5,28	4,56	5,74	4,30	5,25	4,37	5,16
2008	5,03	5,41	4,90	5,23	5,65	6,28	5,18	5,48	4,34	4,64
2009	5,15	6,02	5,55	6,43	4,32	4,90	4,00	4,97	4,97	5,73

Fuente: DANE

A2. ICESP. Variación y contribución semestral total y por grupos de bienes y servicios
Primer semestre (2004 - 2009)

Año	Total	Gastos de personal		Compra de bienes y servicios	
	Variación %	Variación %	Contribución (puntos porcentuales)	Variación %	Contribución (puntos porcentuales)
2004	5,00	5,34	3,47	4,35	1,53
2005	4,88	5,60	3,64	3,55	1,25
2006	4,34	5,45	3,55	2,26	0,79
2007	4,61	5,29	3,48	3,31	1,13
2008	5,03	5,48	3,62	4,15	1,41
2009	5,15	6,87	4,54	1,80	0,61

Fuente: DANE

**Primer semestre 2009****A3. ICESP. Variación y contribución semestral, total y por tipos de institución, según subgrupos de bienes y servicios**

Primer semestre 2009

Subgrupos de bienes y servicios	Total		Universidades		Instituciones universitarias		Instituciones tecnológicas		Instituciones técnicas	
	Variación (%)	Contribución*	Variación (%)	Contribución*	Variación (%)	Contribución*	Variación (%)	Contribución*	Variación (%)	Contribución*
Personal no docente	7,23	2,34	7,62	2,60	6,23	1,72	5,84	1,75	5,97	2,01
Personal docente	6,53	2,19	6,96	2,35	5,43	1,99	5,32	1,23	7,01	1,88
Servicios públicos	5,79	0,25	5,80	0,25	5,36	0,21	6,16	0,37	7,19	0,41
Mantenimiento	-0,27	-0,02	0,50	0,03	-0,53	-0,05	-1,16	-0,10	0,86	0,06
Viáticos y gastos varios	-4,28	-0,15	-4,67	-0,17	-2,98	-0,09	-4,24	-0,12	-2,93	-0,05
Otros insumos y suministros	2,06	0,20	1,93	0,17	2,35	0,25	2,24	0,36	2,04	0,27
Papelería	1,77	0,12	1,53	0,10	1,90	0,12	3,12	0,31	3,05	0,29
Aseo	4,66	0,06	4,80	0,06	4,41	0,05	3,78	0,04	3,40	0,04
Transporte y comunicaciones	0,37	0,00	0,25	0,00	0,25	0,00	1,92	0,01	0,14	0,00
Vigilancia	10,15	0,14	10,31	0,15	9,72	0,12	10,07	0,15	8,44	0,06
Compra de equipo	6,38	0,01	6,82	0,02	4,38	0,01	1,37	0,00	5,78	0,01

Fuente: DANE

* puntos porcentuales

Primer semestre 2009**A4. ICESP. Variación y contribución semestral total, según gastos básicos**

Primer semestre 2009

Gastos básicos	Total		Gastos básicos	Total	
	Variación (%)	Contribución*		Variación (%)	Contribución*
Profesores hora cátedra	6,30	1,26	Papelería, formas continuas y formas impresas	1,11	0,02
Nivel directivo y profesional	7,16	1,13	Implementos y suministros de aseo	3,14	0,02
Nivel técnico y administrativo	7,55	0,84	Suscripción a revistas	3,20	0,02
Prof. e inv. diferentes de hora cátedra	7,12	0,68	Suministros para deportes	0,94	0,01
Servicios generales	6,81	0,37	Estampillas y portes de correo	2,38	0,01
Directivos docentes	6,47	0,22	Mantenimiento equipo de oficina	2,94	0,01
Energía eléctrica	10,41	0,17	Compra de equipo de cómputo	10,72	0,01
Contratos de vigilancia con empresas	11,03	0,14	Dotación y otros gastos de vigilancia	2,13	0,00
Propagandas y anuncios	4,63	0,08	Suministros para audiovisuales	-1,69	0,00
Telecomunicaciones	4,46	0,07	Compra de equipo de comunicación	-0,92	0,00
Arrendamientos de planta física	1,70	0,04	Impresión de libros y revistas	0,00	0,00
Mantenimiento de equipos de computación	2,80	0,04	Fotocopias y empastes	0,27	0,00
Material de enseñanza y suministros	3,46	0,04	Dotación empleados	-1,08	0,00
Relaciones públicas	3,47	0,04	Pasajes otros medios de transporte	-2,91	-0,01
Monitores y asistentes	5,26	0,04	Artículos y utensilios de cocina	-1,84	-0,01
Gastos de cafetería	5,45	0,04	Fletes y acarreos	-1,41	-0,01
Contratos de aseo con empresas	6,20	0,04	Combustibles y lubricantes	-0,96	-0,01
Viáticos	2,96	0,03	Gas domiciliario en cilindros	-6,42	-0,02
Acueducto, alcantarillado y aseo	3,37	0,03	Mantenimiento de otros equipos	-1,72	-0,02
Material medico, quirurgico	4,38	0,03	Compra de software y acceso a redes	-3,98	-0,03
Medicamentos	5,91	0,03	Construcciones y edificaciones	-1,46	-0,06
Suministros para computacion	9,38	0,03	Pasajes aéreos	-7,62	-0,16

Fuente: DANE

* Puntos porcentuales



FICHA METODOLÓGICA

Qué es el ICESP: es un indicador que permite calcular el promedio de las variaciones de los precios de los diferentes bienes y servicios que adquieren las instituciones de educación superior privada, para el desarrollo de su actividad económica.

Unidad de observación: instituciones de educación superior privadas y establecimientos de compra de bienes y servicios para el consumo de éstas.

Universo del estudio: está determinado por un conjunto de instituciones de educación superior privada clasificadas, en: universidades, instituciones universitarias, instituciones tecnológicas e instituciones técnicas y establecimientos de compra de bienes y servicios.

Tipo de investigación: encuesta que combina muestreo probabilístico y no probabilístico.

Periodicidad: semestral.

Período de referencia: se toman los meses de abril y octubre de cada año, como representativos del gasto uniforme con respecto al resto del semestre.

Período de observación: treinta días calendarios.

Período base del índice: segundo semestre de 1997=100.

Cobertura geográfica: tiene representatividad nacional; su universo se distribuye en Antioquia, Atlántico, Bolívar, Boyacá, Caldas, Cauca, Córdoba, Cundinamarca, Huila, Magdalena, Meta, Nariño, Norte de Santander, Quindío, Risaralda, Santander, Sucre, Tolima, Valle del Cauca y Bogotá, D.C.

Grupos y tipos: 1. Universidades, 2. Instituciones universitarias, 3. Instituciones tecnológicas y 4. Instituciones técnicas.

Grupos de bienes y servicios: se clasifica en dos grupos con diferentes número de artículos: gastos de personal (9) y compra de bienes y servicios (127).

Fuentes de información: para gastos de personal: universidades (29), instituciones universitarias (22), instituciones tecnológicas (13), y técnicas (10); para compra de bienes y servicios: proveedores (123), índice de arriendos, servicios públicos, reparaciones locativas, y algunos de IPC como: productos lácteos, grasas y huevos, alimentos varios, comidas fuera del hogar, vestuario, transporte personal, bebidas alcohólicas, tabacos y cigarrillos.

Desagregación: total nacional, por tipos de institución y para la estructura fija a nivel de grupos (2), subgrupos (11) y gastos básicos (44). La estructura flexible está compuesta por diferentes ítems (136).

Forma de cálculo: variante a los índices tipo Laspeyres, que utiliza razones geométricas en el nivel básico y promedios aritméticos ponderados en los niveles agregados.

Componentes de la estructura: *nivel fijo:* aplica el índice asociado a una ponderación de gasto fijo, y se actualiza a partir de un estado de pérdidas y ganancias. Se compone de tres categorías: grupo de gasto, subgrupo de gasto y gasto básico. *Nivel flexible:* se modifica con base en un análisis económico y estadístico especializado, que permita detectar cambios en los patrones para un seguimiento de precios; permite el uso del promedio geométrico y está compuesto por diferentes ítems de bienes y servicios.

Canasta de referencia: estado de pérdidas y ganancias en las instituciones de educación superior privada correspondiente a 1995.

Canasta por seguimiento de precios: conjunto de bienes y servicios (136), representativos del gasto de las instituciones de educación superior privada, cuya variación de precios alimenta el cálculo del índice.

Población de referencia para la construcción de la canasta: instituciones de educación superior privada y proveedores para compras de bienes y servicios.

Difusión: DANE.

**DEFINICIÓN DE VARIABLES DEL ÍNDICE**

Índice: la base del índice es segundo semestre de 1997 = 100,00

Variación semestral: Es la relación del índice en el semestre de referencia ($I_{i,t}$) con el índice del semestre anterior ($I_{i-1,t}$), menos 1 por 100.

$$VS = \left(\frac{\text{Índice semestre referencia}}{\text{Índice semestre anterior}} - 1 \right) * 100$$

Variación anual: es la relación del índice en el semestre de referencia ($I_{i,t}$) con el índice del mismo semestre del año anterior ($I_{i-1,t}$) menos 1 por 100.

$$VA = \left(\frac{\text{Índice semestre referencia}}{\text{Índice mismo semestre año anterior}} - 1 \right) * 100$$

Contribución: permite medir el aporte en puntos porcentuales de cada artículo a la variación semestral y anual del total del índice de costos de la educación superior privada.

Contribución semestral por gasto básico:

$$CS = \left(\frac{\text{la semestre anterior}}{\text{Índice TN semestre anterior}} \right) * Pa * VSa/100$$

Contribución anual:

$$CA = \left(\frac{\text{la mismo semestre año anterior}}{\text{Índice TN mismo semestre año anterior}} \right) * Pa * VAa/100$$

Participación: es el porcentaje de explicación de la contribución de cada gasto básico, subgrupo y grupo de gasto en la variación, del índice total

Participación semestral:

$$PS = \left(\frac{CS \text{ artículo, grupo, subgrupo}}{\text{Variación semestral}} \right) * 100$$

Participación anual:

$$PA = \left(\frac{CA \text{ artículo, grupo, subgrupo}}{\text{Variación anual}} \right) * 100$$

a: artículo

la: Índice del artículo

TN: Total Nacional

Pa: Ponderación del artículo

VSa: Variación semestral del artículo

VAa: Variación anual del artículo