

ÍNDICE DE COSTOS DE LA EDUCACIÓN SUPERIOR PRIVADA PRIMER SEMESTRE DE 2010



Código N° 1883.1
Detección de Requerimientos, Diseño, producción, análisis y difusión de las siguientes investigaciones estadísticas periódicas: Encuesta Continua de Hogares; Índice de Precios al Consumidor; Muestra Mensual Manufacturera; Comercio Exterior; Índice de Costos de Construcción de Vivienda; Índice de Costos de Construcción Privada; Censo de Edificaciones; Muestra Mensual de Comercio al por Menor; Encuesta Anual de Servicios; Encuesta Anual Manufacturera; Encuesta Anual de Comercio; Diseño del Censo General; Encuesta Nacional Agropecuaria -Muestra de Areas; Nomenclaturas y Clasificaciones; Cuentas Bimestrales; Estadísticas Fuentes de Construcción; Índice de Costos de la Educación Superior Privada; Encuesta de Microestablecimientos de Comercio, Servicios e Industria; Estadísticas Vitales; Proyecciones de Población y Estudios Demográficos e Índice de Convivencia Económica Regional; Índice precios de edificaciones nuevas; Índice de precios de vivienda nueva; costo hipotecario de vivienda; índice de salubridad preal; Encuesta de desempleo institucional; Encuesta de sacrificio de ganado; Encuesta de arroz y Cuentas Regionales; Servicio de Asesoría en Planificación Estadística.



Contenido

Resultados del consolidado nacional

1. Resultados del primer semestre de 2010

2. Resultados anuales del 2010

Anexos

Ficha metodológica

Definición de variables del índice

RESULTADOS DEL CONSOLIDADO NACIONAL

- ❖ En el primer semestre de 2010, la variación semestral del Índice de Costos de la Educación Superior Privada –ICESP–, fue 2,76%. Esta tasa es inferior en 2,39 puntos porcentuales frente a la registrada en el primer semestre de 2009 (5,15%), y superior en 0,50 puntos porcentuales con respecto a la variación del Índice de Precios al Consumidor –IPC– (2,26%), para el mismo periodo de referencia.
 - El grupo de costos que registró la mayor variación fue gastos de personal (3,57%).
 - Por tipo de institución, la mayor variación se registró en universidades (2,86%).
 - Las principales alzas se registraron en los siguientes insumos: compra de equipo de cómputo (12,03%); energía eléctrica (7,57%); relaciones públicas (5,77%); material de enseñanza y suministros (4,93%); combustibles y lubricantes (4,83%); gastos de cafetería (4,55%); contratos de vigilancia (4,36%); profesores hora cátedra (4,09%); nivel técnico administrativo (3,89%); directivos docentes (3,68%); servicios generales (3,38%); estampillas y portes de correo (3,34%); viáticos (3,23%); nivel directivo y profesional (3,17%), y profesional e investigador diferente hora cátedra (3,01%). En contraste, las principales bajas se registraron en: gas domiciliario en cilindros (-6,40%); papelería formas continuas (-5,32%); mantenimiento equipos de oficina (-4,53%); telecomunicaciones (-2,18%); propagandas y anuncios (-2,15%), y suscripción a revistas (-1,68%).
- ❖ La variación anual del ICESP a abril de 2010 fue 2,74%. Esta tasa es inferior en 3,28 puntos porcentuales con respecto a la registrada en el mismo periodo del año anterior (6,02%), y superior en 0,76 puntos porcentuales con respecto a la variación acumulada del Índice de Precios al Consumidor –IPC– (1,98%), para el mismo periodo de referencia.
 - El grupo de costos que registró la mayor variación fue gastos de personal (3,87%).
 - Por tipo de institución, la mayor variación se registró en instituciones universitarias (2,88%).

Director

Héctor Maldonado Gómez

Subdirector

Carlos Eduardo Sepúlveda Rico

Director de Metodología y Producción Estadística

Eduardo Efraín Freire Delgado

1. RESULTADOS DEL PRIMER SEMESTRE DE 2010

1.1 Comportamiento de la variación del ICESP en el primer semestre, según grupos de bienes y servicios

El grupo de costos con la mayor variación en el primer semestre de 2010 fue gastos de personal (3,57%), inferior en 3,30 puntos porcentuales al registrado en el mismo semestre del año anterior (6,87%). Entre tanto, compra de bienes y servicios registró una variación de 1,10%, inferior en 0,70 puntos porcentuales con respecto al valor observado en el mismo período de 2009 (1,80%).

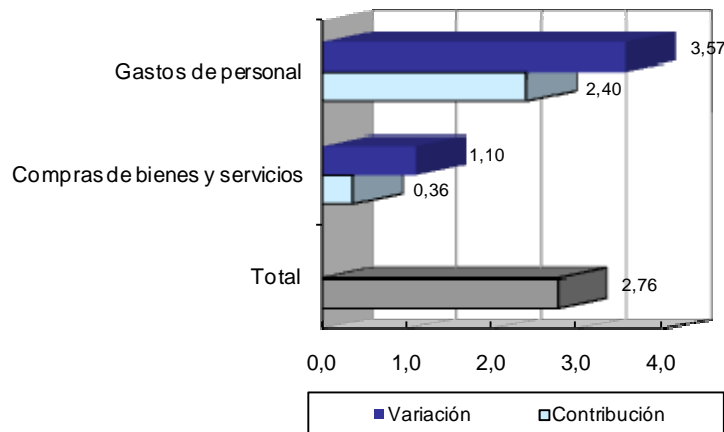
En términos de contribución a la variación semestral del ICESP (2,76%), el mayor aporte correspondió al grupo gastos de personal con 2,40 puntos porcentuales.

Cuadro 1
ICESP. Variación y contribución semestral, según grupos de bienes y servicios
Primer semestre (2009-2010)

Grupos de bienes y servicios	Peso %	Variación (%)		Contribución (puntos porcentuales)	
		2009	2010	2009	2010
Gastos de personal	66,86	6,87	3,57	4,54	2,40
Compras de bienes y servicios	33,14	1,80	1,10	0,61	0,36
Total	100,00	5,15	2,76	5,15	2,76

Fuente: DANE

Gráfico 1
ICESP. Variación y contribución semestral, por grupos de bienes y de servicios
Primer semestre 2010



Fuente: DANE



1.2 Comportamiento de la variación del ICESP en el primer semestre, según tipos de institución

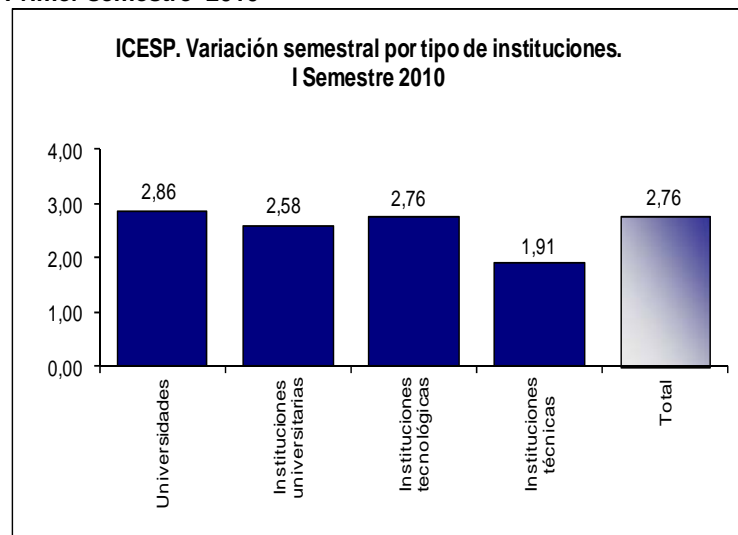
Por tipos de institución de educación superior privada, universidades (2,86%) presentó una variación por encima de la media. Entre tanto, instituciones universitarias (2,58%) e instituciones técnicas (1,91%), presentaron variaciones inferiores a la media. Para las instituciones tecnológicas se registró un crecimiento igual a la media (2,76%).

Cuadro 2
ICESP. Índice y variación semestral, según tipos de institución
Primer semestre (2009-2010) Año base 1997=100

Tipos de institución	Índice		Variación %	
	Primer semestre 2009	Primer semestre 2010	Primer semestre 2009	Primer semestre 2010
Universidades	271,70	279,48	5,55	2,86
Instituciones universitarias	275,82	283,78	4,32	2,58
Instituciones tecnológicas	250,36	256,00	4,00	2,76
Instituciones técnicas	254,06	259,26	4,97	1,91
Total	272,07	279,52	5,15	2,76

Fuente: DANE

Gráfico 2
ICESP. Variación semestral, por tipos de institución
Primer semestre 2010





1.3 Comportamiento de la variación del ICESP en el primer semestre, por subgrupos y gastos básicos

Por subgrupos de bienes y servicios, los gastos básicos que más aportaron a la variación del índice (2,76%), en el primer semestre de 2010, fueron:

- ✓ Personal docente registró una variación de 3,69%, y un aporte de 1,26 puntos porcentuales a la variación total. Las mayores variaciones se presentaron en: profesores hora cátedra (4,09%), y directivos docentes (3,68%).
- ✓ Personal no docente presentó una variación de 3,45%, y contribuyó con 1,15 puntos porcentuales a la variación total. Las mayores variaciones se presentaron en: nivel técnico y administrativo (3,89%), y servicios generales (3,38%).
- ✓ Otros insumos y suministros registró una variación de 2,86%, y un aporte de 0,27 puntos porcentuales a la variación total. Las mayores variaciones se presentaron en: relaciones públicas (5,77%), y material de enseñanza (4,93%).
- ✓ Servicios públicos presentó una variación de 1,80%, y contribuyó con 0,08 puntos porcentuales a la variación total. La mayor variación se presentó en energía (7,57%).
- ✓ Vigilancia registró una variación de 3,98%, y un aporte de 0,06 puntos porcentuales a la variación total. La mayor variación se presentó en contratos de vigilancia con empresas (4,36%).
- ✓ Viáticos y gastos varios presentó una variación de 1,75%, y contribuyó con 0,05 puntos porcentuales a la variación total. Las mayores variaciones se presentaron en: viáticos (3,23%), y pasajes otros medios de transporte (1,33%).
- ✓ Compra de equipos registró una variación de 8,36%, y un aporte de 0,02 puntos porcentuales a la variación total. La mayor variación se presentó en compra de equipo de cómputo (12,03%).

Cuadro 3

ICESP. Variación y contribución semestral del grupo gastos de personal, según subgrupos y gastos básicos¹ Primer semestre 2010

Gastos de personal (3,57%)					
Subgrupos			Gastos básicos		
Descripción	Variación (%)	Contribución	Descripción	Variación (%)	Contribución
Personal docente	3,69	1,26	Profesores hora cátedra	4,09	0,83
			Profesores e investigadores diferentes de hora	3,01	0,29
			Directivos docentes	3,68	0,13
			Monitores y asistentes	1,55	0,01
Personal no docente	3,45	1,15	Nivel directivo y profesional	3,17	0,51
			Nivel técnico y administrativo	3,89	0,44
			Servicios generales	3,38	0,19

Fuente: DANE

¹ En este cuadro se relacionan los gastos básicos de mayor contribución.

NOTA: La diferencia en la suma de las variables, obedece al sistema de aproximación en el nivel de dígitos trabajados en el índice.

**Cuadro 4****ICESP. Variación y contribución semestral del grupo compra de bienes y servicios, según subgrupos y gastos básicos
Primer semestre 2010**

Compra de bienes y servicios (1,10%)					
Subgrupos			Gastos básicos		
Descripción	Variación (%)	Contribución	Descripción	Variación (%)	Contribución
Otros insumos y suministros	2,86	0,27	Relaciones públicas	5,77	0,06
			Arrendamientos de planta física	2,80	0,06
			Material de enseñanza y suministro	4,93	0,05
			Gastos de cafetería	4,55	0,04
			Combustibles y lubricantes	4,83	0,03
			Compra de Software	2,47	0,02
			Medicamentos	1,93	0,01
			Artículos y utensilios de cocina	1,37	0,01
			Material médico, quirúrgico	0,68	0,01
			Suministros para deportes	0,12	0,00
			Suministros para computación	-0,66	0,00
			Suministros para audiovisuales	-0,79	0,00
			Dotación empleados	-1,21	0,00
Servicios públicos	1,80	0,08	Energía eléctrica	7,57	0,13
			Acueducto alcantarillado y aseo	-0,45	0,00
			Gas domiciliario en cilindros	-6,40	-0,01
			Telecomunicaciones	-2,18	-0,03
Vigilancia	3,98	0,06	Contratos de vigilancia con empresas	4,36	0,06
			Dotación y otros gastos de vigilancia	0,19	0,00
Viáticos y gastos varios	1,75	0,05	Viáticos	3,23	0,03
			Pasajes aéreos	1,11	0,02
			Pasajes otros medios de transporte	1,33	0,01
Compra de equipo	8,36	0,02	Compra de equipo de cómputo	12,03	0,02
			Compra de equipo de comunicación	1,51	0,00
Transporte y comunicaciones	2,21	0,02	Estampillas y portes de correo	3,34	0,01
			Fletes y acarreos	1,18	0,00
Aseo	0,76	0,01	Implementos y suministros de aseo	1,26	0,01
			Contratos de aseo con empresas	0,26	0,00
Mantenimiento	-0,08	-0,01	Construcciones y edificaciones	0,74	0,03
			Mantenimiento de otros equipos	0,49	0,00
			Mantenimiento de equipos de computación	-1,15	-0,02
			Mantenimiento equipo de oficina	-4,53	-0,02
Papelería	-1,99	-0,13	Impresión de libros y revistas	0,00	0,00
			Fotocopias y empastes	-0,11	0,00
			Suscripción a revistas	-1,68	-0,01
			Propagandas y anuncios	-2,15	-0,04
			Papelería, formas continuas	-5,32	-0,08

Fuente: DANE

2. RESULTADOS ANUALES

2.1. Comportamiento de la variación anual del ICESP, según grupos de bienes y servicios

El grupo de costos que presentó el mayor incremento fue gastos de personal (3,87%), inferior en 3,23 puntos porcentuales con respecto a la variación registrada para el mismo período del año anterior (7,10%). Entre tanto, compra de bienes y servicios registró una variación de 0,43%.

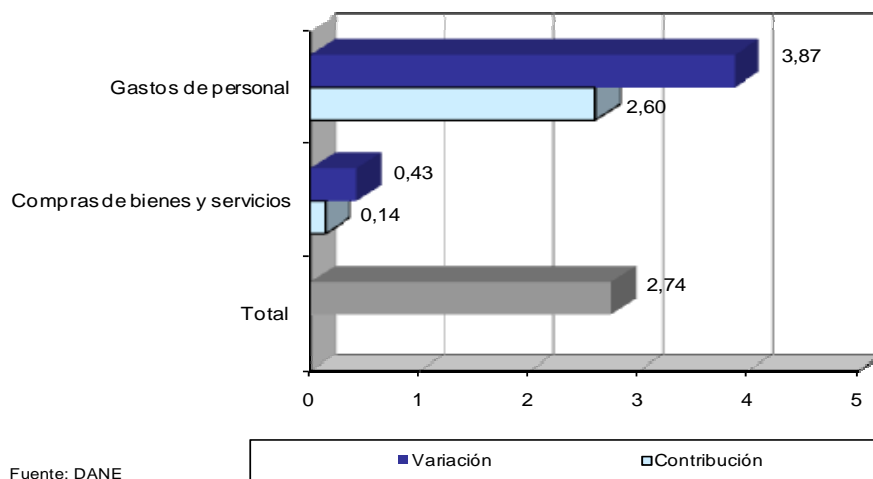
En términos de contribución a la variación total (2,74%), el mayor aporte correspondió al grupo de gastos de personal con 2,60 puntos porcentuales, mientras que el grupo de compra de bienes y servicios con 0,14 puntos porcentuales, fue el que presentó el menor aporte positivo.

Cuadro 5
ICESP. Variación y contribución anual, según grupos de bienes y servicios
Primer semestre (2009-2010)

Grupos de bienes y servicios	Peso %	Variación (%)		Contribución (puntos porcentuales)	
		2009	2010	2009	2010
Gastos de personal	66,86	7,10	3,87	4,72	2,60
Compras de bienes y servicios	33,14	3,87	0,43	1,30	0,14
Total	100,00	6,02	2,74	6,02	2,74

Fuente: DANE

Gráfico 3
ICESP. Variación y contribución anual, por grupos de bienes y servicios
Primer semestre 2010





2.2 Comportamiento de la variación anual del ICESP, según tipos de institución

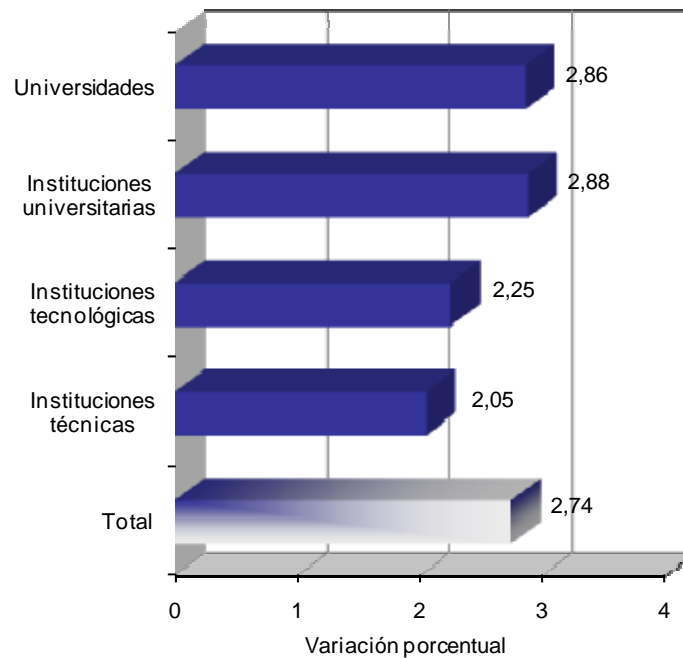
Por tipo de institución, los mayores incrementos se presentaron en: instituciones universitarias (2,88%), y universidades (2,86%).

Cuadro 6
ICESP. Índice y variación anual, según tipos de institución
Primer semestre (2009-2010)

Tipos de institución	Índice		Año base 1997=100 Variación (%)	
	Primer semestre		Primer semestre	
	2009	2010	2009	2010
Universidades	271,70	279,48	6,43	2,86
Instituciones universitarias	275,82	283,78	4,90	2,88
Instituciones tecnológicas	250,36	256,00	4,97	2,25
Instituciones técnicas	254,06	259,26	5,73	2,05
Total	272,07	279,52	6,02	2,74

Fuente: DANE

Gráfico 4
ICESP. Variación anual, por tipos de institución
Primer semestre 2010



Fuente: DANE

2.2.1 Comportamiento de la variación anual del ICESP, por subgrupos y gastos básicos

Los subgrupos, con sus gastos básicos, que más aportaron a la variación anual (2,74%), fueron:

- ✓ Personal docente registró una variación de 3,83%, y un aporte de 1,30 puntos porcentuales a la variación total. Los mayores incrementos se presentaron en: directivos docentes (4,24%), y profesores hora cátedra (4,23%).
- ✓ Personal no docente presentó una variación de 3,91%, y aportó 1,29 puntos porcentuales a la variación total. Los mayores incrementos se presentaron en: nivel técnico y administrativo (4,45%), y servicios generales (3,87%).
- ✓ Otros insumos y suministros registró una variación de 2,57%, y un aporte de 0,24 puntos a la variación total. Los mayores incrementos se presentaron en: material de enseñanza (7,79%); gastos de cafetería (6,09%), y relaciones públicas (5,95%).
- ✓ Vigilancia presentó una variación de 3,97%, y aportó 0,06 puntos porcentuales a la variación total. El mayor incremento se presentó en contratos de vigilancia con empresas (4,36%).
- ✓ Servicios públicos registró una variación de 1,26%, y un aporte de 0,05 puntos porcentuales a la variación total. El mayor incremento se presentó en energía eléctrica (7,05%).
- ✓ Transporte y comunicación presentó una variación de 3,74%, y aportó 0,03 puntos porcentuales a la variación total. El mayor incremento se presentó en estampillas y portes de correo (4,11%).
- ✓ Compra de equipo registró una variación de 6,86%, y un aporte de 0,01 puntos porcentuales a la variación total. El mayor incremento se presentó en compra de equipo de computo (10,05%).

Cuadro 7
ICESP. Variación y contribución anual del grupo gastos de personal, según subgrupos y gastos básicos²
Primer semestre 2010

Gastos de personal (3,87%)					
Subgrupos			Gastos básicos		
Descripción	Variación (%)	Contribución	Descripción	Variación (%)	Contribución
Personal docente	3,83	1,30	Profesores hora cátedra	4,23	0,85
			Profesores e investigadores diferentes de hora cátedra	3,02	0,29
			Directivos docentes	4,24	0,15
			Monitores y asistentes	1,69	0,01
Personal no docente	3,91	1,29	Nivel directivo y profesional	3,54	0,57
			Nivel técnico y administrativo	4,45	0,51
			Servicios generales	3,87	0,22

Fuente: DANE

² Idem

NOTA: La diferencia en la suma de las variables, obedece al sistema de aproximación en el nivel de dígitos trabajados en el índice.

**Cuadro 8****ICESP. Variación y contribución anual del grupo compra de bienes y servicios, según subgrupos y gastos básicos³**
Primer semestre 2010

Descripción	Variación (%)	Contribución	Descripción	Variación (%)	Contribución
Otros insumos y suministros	2,57	0,24	Material de enseñanza y suministros	7,79	0,08
			Arrendamiento de planta física	3,73	0,07
			Relaciones públicas	5,95	0,06
			Gastos de cafetería	6,09	0,05
			Combustibles y lubricantes	3,09	0,02
			Medicamentos	2,75	0,01
			Compra de software y acceso a redes	1,09	0,01
			Material médico, quirúrgico	0,78	0,01
			Artículos y utensilios de cocina	-0,10	0,00
			Suministros para audiovisuales	-0,78	0,00
			Dotación empleados	-1,31	0,00
			Suministros para computación	-7,23	-0,02
			Suministros para deportes	-5,17	-0,04
Vigilancia	3,97	0,06	Contratos de vigilancia con empresas	4,36	0,06
			Dotación y otros gastos de vigilancia	0,01	0,00
Servicios públicos	1,26	0,05	Energía eléctrica	7,05	0,12
			Acueducto, alcantarillado y aseo	0,20	0,00
			Telecomunicaciones	-1,99	-0,03
			Gas domiciliario en cilindros	-15,34	-0,04
Transporte y comunicación	3,74	0,03	Estampillas y portes de correo	4,11	0,01
			Fletes y acarreos	3,40	0,01
Compra de equipo	6,86	0,01	Compra de equipo de computo	10,05	0,01
			Compra de equipo de comunicación	0,85	0,00
Aseo	1,04	0,01	Implementos y suministros de aseo	1,74	0,01
			Contratos de aseo con empresas	0,34	0,00
Viáticos y gastos varios	-1,59	-0,05	Viáticos	4,39	0,04
			Pasajes otros medios de transporte	1,52	0,01
			Pasajes aéreos	-5,14	-0,09
Papelería	-1,35	-0,09	Fotocopias y empastes	5,82	0,03
			Suscripción a revistas	0,43	0,00
			Impresión de libros y revistas	0,00	0,00
			Propagandas y anuncios	-2,15	-0,04
			Papelería, formas continuas y formas impresas	-5,28	-0,08
Mantenimiento	-2,02	-0,13	Mantenimiento de equipos de computo	0,15	0,00
			Mantenimiento equipo de oficina	-4,00	-0,02
			Construcciones y edificaciones	-0,64	-0,02
			Mantenimiento de otros equipos	-9,75	-0,09

Fuente: DANE

³ Idem

NOTA: La diferencia en la suma de las variables, obedece al sistema de aproximación en el nivel de dígitos trabajados en el índice.



ANEXO

A1. ICESP. Variación semestral y anual total y por tipos de institución Primer semestre (2005 - 2010)

Año	Total		Universidades		Instituciones universitarias		Instituciones tecnológicas		Instituciones técnicas	
	Semestral	Anual	Semestral	Anual	Semestral	Anual	Semestral	Anual	Semestral	Anual
2005	4,88	5,78	4,95	5,92	4,89	5,60	3,65	4,10	2,56	3,66
2006	4,34	5,21	4,30	5,15	4,73	5,34	3,63	5,07	3,28	3,80
2007	4,61	5,35	4,65	5,28	4,56	5,74	4,30	5,25	4,37	5,16
2008	5,03	5,41	4,90	5,23	5,65	6,28	5,18	5,48	4,34	4,64
2009	5,15	6,02	5,55	6,43	4,32	4,90	4,00	4,97	4,97	5,73
2010	2,76	2,74	2,86	2,86	2,58	2,88	2,76	2,25	1,91	2,05

Fuente: DANE

A2. ICESP. Variación y contribución semestral total y por grupos de bienes y servicios Primer semestre (2005 - 2010)

Año	Total	Gastos de personal		Compra de bienes y servicios	
	Variación %	Variación %	Contribución (puntos porcentuales)	Variación %	Contribución (puntos porcentuales)
2005	4,88	5,60	3,64	3,55	1,25
2006	4,34	5,45	3,55	2,26	0,79
2007	4,61	5,29	3,48	3,31	1,13
2008	5,03	5,48	3,62	4,15	1,41
2009	5,15	6,87	4,54	1,80	0,61
2010	2,76	3,57	2,40	1,10	0,36

Fuente: DANE

**Primer semestre 2010****A3. ICESP. Variación y contribución semestral, total y por tipos de institución, según subgrupos de bienes y servicios****Primer semestre 2010**

Subgrupos de bienes y servicios	Total		Universidades		Instituciones universitarias		Instituciones tecnológicas		Instituciones técnicas	
	Variación (%)	Contribución*	Variación (%)	Contribución*	Variación (%)	Contribución*	Variación (%)	Contribución*	Variación (%)	Contribución*
Compra de equipo	8,36	0,02	8,56	0,02	7,49	0,01	4,61	0,00	7,88	0,01
Vigilancia	3,98	0,06	4,05	0,06	3,79	0,05	3,96	0,06	3,26	0,02
Personal docente	3,69	1,26	3,83	1,31	3,07	1,14	5,48	1,29	3,74	1,02
Personal no docente	3,45	1,15	3,42	1,20	3,86	1,09	3,24	0,99	1,54	0,52
Otros insumos y suministros	2,86	0,27	2,88	0,24	2,76	0,28	2,88	0,46	2,94	0,38
Transporte y comunicaciones	2,21	0,02	2,24	0,02	2,07	0,02	2,28	0,02	1,75	0,01
Servicios públicos	1,80	0,08	1,80	0,08	1,46	0,06	1,84	0,11	3,33	0,20
Aseo	0,76	0,01	0,71	0,01	0,82	0,01	1,20	0,01	1,29	0,02
Viáticos y gastos varios	1,75	0,05	1,68	0,05	1,93	0,05	1,81	0,05	2,02	0,03
Mantenimiento	-0,08	-0,01	-0,29	-0,02	0,19	0,02	0,44	0,04	-1,22	-0,08
Papelería	-1,99	-0,13	-1,74	-0,11	-2,43	-0,15	-2,65	-0,27	-2,49	-0,23
Total	2,76	2,76	2,86	2,86	2,58	2,58	2,76	2,76	1,91	1,91

Fuente: DANE

Primer semestre 2010**A4. ICESP. Variación y contribución semestral total, según gastos básicos****Primer semestre 2010**

Gastos básicos	Total		Gastos básicos	Total	
	Variación (%)	Contribución*		Variación (%)	Contribución*
Compra de equipo de cómputo	12,03	0,02	Implementos y suministros de aseo	1,26	0,01
Energía eléctrica	7,57	0,13	Fletes y acarreos	1,18	0,00
Relaciones públicas	5,77	0,06	Pasajes aéreos	1,11	0,02
Material de enseñanza y suministros	4,93	0,05	Construcciones y edificaciones	0,74	0,03
Combustibles y lubricantes	4,83	0,03	Material médico, quirúrgico	0,68	0,01
Gastos de cafetería	4,55	0,04	Mantenimiento de otros equipos	0,49	0,00
Contratos de vigilancia con empresas	4,36	0,06	Contratos de aseo con empresas	0,26	0,00
Profesores hora cátedra	4,09	0,83	Dotación y otros gastos de vigilancia	0,19	0,00
Nivel técnico y administrativo	3,89	0,44	Suministros para deportes	0,12	0,00
Directivos docentes	3,68	0,13	Impresión de libros y revistas	0,00	0,00
Servicios generales	3,38	0,19	Fotocopias y empastes	-0,11	0,00
Estampillas y portes de correo	3,34	0,01	Acueducto, alcantarillado y aseo	-0,45	0,00
Viáticos	3,23	0,03	Suministros para computación	-0,66	0,00
Nivel directivo y profesional	3,17	0,51	Suministros para audiovisuales	-0,79	0,00
Prof. e inv. diferentes de hora cátedra	3,01	0,29	Mantenimiento de equipos de computación	-1,15	-0,02
Arrendamientos de planta física	2,80	0,06	Dotación empleados	-1,21	0,00
Compra de software y acceso a redes	2,47	0,02	Suscripción a revistas	-1,68	-0,01
Medicamentos	1,93	0,01	Propagandas y anuncios	-2,15	-0,04
Monitores y asistentes	1,55	0,01	Telecomunicaciones	-2,18	-0,03
Compra de equipo de comunicación	1,51	0,00	Mantenimiento equipo de oficina	-4,53	-0,02
Artículos y utensilios de cocina	1,37	0,01	Papelería, formas continuas y formas impresas	-5,32	-0,08
Pasajes otros medios de transporte	1,33	0,01	Gas domiciliario en cilindros	-6,40	-0,01
Total	2,76	2,74			

Fuente: DANE

* Puntos porcentuales



FICHA METODOLÓGICA

Qué es el ICESP: es un indicador que permite calcular el promedio de las variaciones de los precios de los diferentes bienes y servicios que adquieren las instituciones de educación superior privada, para el desarrollo de su actividad económica.

Unidad de observación: instituciones de educación superior privadas y establecimientos de compra de bienes y servicios para el consumo de éstas.

Universo del estudio: está determinado por un conjunto de instituciones de educación superior privada clasificadas, en: universidades, instituciones universitarias, instituciones tecnológicas e instituciones técnicas y establecimientos de compra de bienes y servicios.

Tipo de investigación: encuesta que combina muestreo probabilístico y no probabilístico.

Periodicidad: semestral.

Período de referencia: se toman los meses de abril y octubre de cada año, como representativos del gasto uniforme con respecto al resto del semestre.

Período de observación: treinta días calendarios.

Período base del índice: segundo semestre de 1997=100.

Cobertura geográfica: tiene representatividad nacional; su universo se distribuye en Antioquia, Atlántico, Bolívar, Boyacá, Caldas, Cauca, Córdoba, Cundinamarca, Huila, Magdalena, Meta, Nariño, Norte de Santander, Quindío, Risaralda, Santander, Sucre, Tolima, Valle del Cauca y Bogotá, D.C.

Grupos y tipos: 1. Universidades, 2. Instituciones universitarias, 3. Instituciones tecnológicas y 4. Instituciones técnicas.

Grupos de bienes y servicios: se clasifica en dos grupos con diferentes números de artículos: gastos de personal (9) y compra de bienes y servicios (127).

Fuentes de información: para gastos de personal: universidades (29), instituciones universitarias (22), instituciones tecnológicas (13), y técnicas (10); para compra de bienes y servicios: proveedores (123), índice de arriendos, servicios públicos, reparaciones locativas, y algunos de IPC como: productos lácteos, grasas y huevos, alimentos varios, comidas fuera del hogar, vestuario, transporte personal, bebidas alcohólicas, tabacos y cigarrillos.

Desagregación: total nacional, por tipos de institución y para la estructura fija a nivel de grupos (2), subgrupos (11) y gastos básicos (44). La estructura flexible está compuesta por diferentes ítems (136).

Forma de cálculo: variante a los índices tipo Laspeyres, que utiliza razones geométricas en el nivel básico y promedios aritméticos ponderados en los niveles agregados.

Componentes de la estructura: *nivel fijo:* aplica el índice asociado a una ponderación de gasto fijo, y se actualiza a partir de un estado de pérdidas y ganancias. Se compone de tres categorías: grupo de gasto, subgrupo de gasto y gasto básico. *Nivel flexible:* se modifica con base en un análisis económico y estadístico especializado, que permita detectar cambios en los patrones para un seguimiento de precios; permite el uso del promedio geométrico y está compuesto por diferentes ítems de bienes y servicios.

Canasta de referencia: estado de pérdidas y ganancias en las instituciones de educación superior privada correspondiente a 1995.

Canasta por seguimiento de precios: conjunto de bienes y servicios (136), representativos del gasto de las instituciones de educación superior privada, cuya variación de precios alimenta el cálculo del índice.

Población de referencia para la construcción de la canasta: instituciones de educación superior privada y proveedores para compras de bienes y servicios.

Difusión: DANE.

DEFINICIÓN DE VARIABLES DEL ÍNDICE

Índice: la base del índice es segundo semestre de 1997 = 100,00

Variación semestral: Es la relación del índice en el semestre de referencia ($I_{i,t}$) con el índice del semestre anterior ($I_{i-1,t}$), menos 1 por 100.

$$VS = \left(\frac{\text{Índice semestre referencia}}{\text{Índice semestre anterior}} - 1 \right) * 100$$

Variación anual: es la relación del índice en el semestre de referencia ($I_{i,t}$) con el índice del mismo semestre del año anterior ($I_{i-1,t}$) menos 1 por 100.

$$VA = \left(\frac{\text{Índice semestre referencia}}{\text{Índice mismo semestre año anterior}} - 1 \right) * 100$$

Contribución: permite medir el aporte en puntos porcentuales de cada artículo a la variación semestral y anual del total del índice de costos de la educación superior privada.

Contribución semestral por gasto básico:

$$CS = \left(\frac{\text{la semestre anterior}}{\text{Índice TN semestre anterior}} \right) * Pa * VSa/100$$

Contribución anual:

$$CA = \left(\frac{\text{la mismo semestre año anterior}}{\text{Índice TN mismo semestre año anterior}} \right) * Pa * VAa/100$$

Participación: es el porcentaje de explicación de la contribución de cada gasto básico, subgrupo y grupo de gasto en la variación, del índice total

Participación semestral:

$$PS = \left(\frac{CS \text{ artículo, grupo, subgrupo}}{\text{Variación semestral}} \right) * 100$$

Participación anual:

$$PA = \left(\frac{CA \text{ artículo, grupo, subgrupo}}{\text{Variación anual}} \right) * 100$$

a: artículo

Ia: Índice del artículo

TN: Total Nacional

Pa: Ponderación del artículo

VSa: Variación semestral del artículo

VAa: Variación anual del artículo