

## ÍNDICE DE COSTOS DE LA EDUCACIÓN SUPERIOR PRIVADA PRIMER SEMESTRE DE 2013<sup>1</sup>



Código N° 1801-1  
Detección de Requerimientos, Diseño, producción, análisis y difusión de las siguientes investigaciones estadísticas periódicas: Encuesta Continua de Hogares; Índice de Precios al Consumidor; Muestra Mensual Manufacterera; Comercio Exterior; Índice de Costos de Construcción de Vivienda; Índice de Costos de Construcción Pesada; Censo de Edificaciones; Muestra Mensual de Comercio al por Menor; Encuesta Anual de Servicios; Encuesta Anual Manufacturera; Encuesta Anual de Comercio; Diseño del Censo General; Encuesta Nacional Agropecuaria -Ámbito de Anec; Nomenclaturas y Clasificaciones; Cuentas Bimestrales; Estadísticas Técnicas de Construcción; Índice de Costos de la Educación Superior Privada; Encuesta de Microestablecimientos de Comercio, Servicios e Industria; Estadísticas Vitales; Proyecciones de Población y Estudios Demográficos e Índice de Covarianza Económica Regional; Índice precios de edificaciones nuevas; Índice de precios de vivienda nueva; canasta hipotecaria de vivienda; índice de salubridad prefalla; Encuesta de desempleo institucional; Encuesta de sacrificio de ganado; Encuesta de armer y Cuentas Regionales; Servicio de Asesoría en Planificación Estadística.

ISO - 9001:2000



### Contenido

Resultados del consolidado nacional

1. Resultados del primer semestre de 2013

2. Resultados anuales del 2013

3. Resultados por tipo de institución

Anexos

Ficha metodológica

Definición de variables del índice

### RESULTADOS DEL CONSOLIDADO NACIONAL

❖ En el primer semestre de 2013, la variación del Índice de Costos de la Educación Superior Privada –ICESP– respecto al semestre inmediatamente anterior fue 3,32%. Esta tasa es inferior en 0,29 puntos porcentuales frente a la registrada en el primer semestre de 2012 (3,61%).

- El grupo de costos que registró la mayor variación fue gastos de personal (3,73%).

- Por tipo de institución, la mayor variación se registró en Instituciones técnicas (3,83%).

- Las mayores variaciones positivas se registraron en los siguientes gastos básicos: propagandas y anuncios (10,56%); contratos de aseo con empresas (4,78%); mantenimiento de otros equipos (4,74%); mantenimiento de equipo de oficina (4,71%); arrendamientos de planta física (4,50%); servicios generales (4,31%) y nivel técnico y administrativo (3,99%).

En contraste, las mayores variaciones negativas se registraron en: gas domiciliario en cilindros (-1,57%); combustibles y lubricantes (-1,08%); artículos y utensilios de cocina (-0,26%); suministros para audiovisuales (-0,20%); dotación empleados (-0,06%) e implementos y suministros de aseo (-0,02%).

❖ La variación anual del ICESP en el primer semestre de 2013 fue 3,53%. Esta tasa es inferior en 0,50 puntos porcentuales frente a la registrada en el mismo período del año anterior (4,03%).

- El grupo de costos que registró la mayor variación fue gastos de personal (3,86%).

- Por tipo de institución, la mayor variación se registró en Instituciones técnicas (4,11%).

- Las mayores variaciones positivas se registraron en los siguientes gastos básicos: propagandas y anuncios (10,56%); contratos de aseo con empresas (6,72%); mantenimiento de equipo de oficina (6,51%); pasajes aéreos (6,24%); arrendamientos de planta física (5,65%); mantenimiento de otros equipos (5,58%) y fletes y acarreo (5,12%).

En contraste, las mayores variaciones negativas se registraron en: gas domiciliario en cilindros (-2,94%); papelería, formas continuas y formas impresas (-2,65%); compra de equipo de comunicación (-2,00%); combustibles y lubricantes (-1,71%); implementos y suministros de aseo (-1,05%); artículos y utensilios de cocina (-0,25%) y suministros para audiovisuales (-0,20%).

#### Director

Jorge R. Bustamante R.

#### Subdirector (e)

Eduardo Efraín Freire Delgado

#### Director de Metodología y Producción Estadística

Eduardo Efraín Freire Delgado

<sup>1</sup> La información publicada corresponde al periodo comprendido entre octubre de 2012 y abril de 2013.



## 1. RESULTADOS DEL PRIMER SEMESTRE DE 2013

### 1.1 Comportamiento de la variación del ICESP en el primer semestre, según grupos de bienes y servicios

La variación semestral del Índice de Costos de la Educación Superior Privada –ICESP– fue 3,32%. El grupo de costos con la mayor variación en el primer semestre de 2013, respecto al semestre inmediatamente anterior, fue gastos de personal (3,73%). Esta tasa es inferior en 0,49 puntos porcentuales comparada con la registrada en el primer semestre de 2012 (4,22%).

Entretanto, compra de bienes y servicios registró una variación de 2,45%, superior en 0,14 puntos porcentuales con respecto al valor observado en el mismo semestre del año anterior (2,31%).

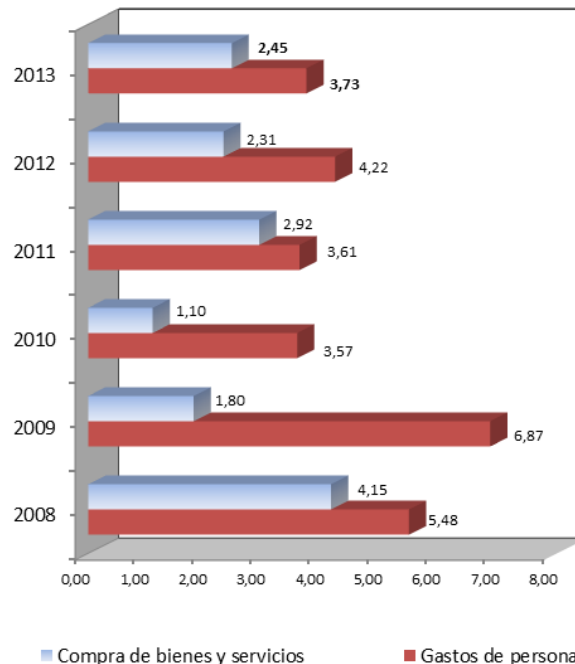
En términos de contribución a la variación semestral del ICESP, el mayor aporte correspondió al grupo gastos de personal que contribuyó con 2,54 puntos porcentuales.

**Cuadro 1**  
**ICESP. Variación y contribución semestral, según grupos de bienes y servicios**  
**Primer semestre 2013**

Grupos de bienes y servicios	Índice		Variación (%)		Contribución (Puntos porcentuales)	
	2012	2013	2012	2013	2012	2013
	2do semestre	1er semestre	1er semestre	1er semestre	1er semestre	1er semestre
Gastos de personal	307,81	319,29	4,22	3,73	2,86	2,54
Compras de bienes y servicios	289,75	296,83	2,31	2,45	0,74	0,78
Total	301,82	311,85	3,61	3,32	3,60	3,32

Fuente: DANE - ICESP

**Gráfico 1**  
**ICESP. Variación semestral, por grupos de bienes y de servicios**  
**Primer semestre (2008 - 2013)**



Fuente: DANE - ICESP



## 1.2 Comportamiento de la variación del ICESP en el primer semestre, por subgrupos y gastos básicos

Los subgrupos de costo con mayor contribución a la variación semestral del índice (3,32%) fueron: personal docente (3,76%); personal no docente (3,69%) y papelería (3,37%). Los subgrupos con las menores contribuciones fueron transporte y comunicaciones (2,21%) y compra de equipo (1,26%).

### Cuadro 2

#### ICESP. Variación y contribución semestral del grupo gastos de personal, según subgrupos y gastos básicos Primer semestre 2013

Gastos de personal (3,73%)					
Subgrupos			Gastos básicos		
Descripción	Variación	Contri- bución	Descripción	Variación	Contri- bución
<b>Personal docente</b>	<b>3,76</b>	<b>1,29</b>	Profesores hora cátedra	3,72	0,76
			Profesores e investigadores diferentes de hora cátedra	3,96	0,39
			Directivos docentes	3,49	0,12
			Monitores y asistentes	3,60	0,03
<b>Personal no docente</b>	<b>3,69</b>	<b>1,25</b>	Nivel directivo y profesional	3,27	0,54
			Nivel técnico y administrativo	3,99	0,46
			Servicios generales	4,31	0,25

FUENTE: DANE - ICESP

### Cuadro 3

#### ICESP. Variación y contribución semestral del grupo compra de bienes y servicios, según subgrupos y gastos básicos Primer semestre 2013

Compra de bienes y servicios (2,45%)					
Subgrupos			Gastos básicos		
Descripción	Variación	Contri- bución	Descripción	Variación	Contri- bución
<b>Papelería</b>	<b>3,37</b>	<b>0,19</b>	Propagandas y anuncios	10,56	0,17
			Papelería, formas continuas	1,44	0,02
			Suscripción a revistas	1,15	0,01
			Impresión de libros y revistas	0,00	0,00
			Fotocopias y empastes	0,16	0,00
<b>Mantenimiento</b>	<b>2,74</b>	<b>0,17</b>	Construcciones y edificaciones	1,86	0,07
			Mantenimiento de equipos de computación	3,31	0,05
			Mantenimiento de otros equipos	4,74	0,04
			Mantenimiento equipo de oficina	4,71	0,02
<b>Otros insumos y suministros</b>	<b>1,54</b>	<b>0,14</b>	Arrendamientos de planta física	4,50	0,09
			Relaciones públicas	1,72	0,02
			Gastos de cafetería	1,42	0,01
			Compra de software y acceso a redes	0,84	0,01
			Medicamentos	2,18	0,01
			Material médico, quirúrgico	0,93	0,01
			Material de enseñanza y suministro	0,20	0,00
			Artículos y utensilios de cocina	-0,26	0,00
			Suministros para deportes	0,08	0,00
			Dotación empleados	-0,06	0,00
			Suministros para audiovisuales	-0,20	0,00
			Suministros para computación	1,72	0,00
			Combustibles y lubricantes	-1,08	-0,01
<b>Viáticos y gastos varios</b>	<b>3,41</b>	<b>0,10</b>	Pasajes aéreos	3,83	0,06
			Viáticos	2,91	0,03
			Pasajes otros medios de transporte	2,81	0,01
<b>Servicios públicos</b>	<b>1,86</b>	<b>0,08</b>	Telecomunicaciones	3,29	0,05
			Energía eléctrica	1,83	0,03
			Acueducto alcantarillado y aseo	0,56	0,00
			Gas domiciliario en cilindros	-1,57	0,00
<b>Vigilancia</b>	<b>3,42</b>	<b>0,05</b>	Contratos de vigilancia con empresas	3,70	0,05
			Dotación y otros gastos de vigilancia	0,20	0,00
<b>Aseo</b>	<b>2,46</b>	<b>0,03</b>	Contratos de aseo con empresas	4,78	0,03
			Implementos y suministros de aseo	-0,02	0,00
<b>Transporte y comunicaciones</b>	<b>2,21</b>	<b>0,02</b>	Estampillas y portes de correo	3,31	0,01
			Fletes y acarreos	1,22	0,00
<b>Compra de equipo</b>	<b>1,26</b>	<b>0,00</b>	Compra de equipo de cómputo	1,88	0,00
			Compra de equipo de comunicación	0,00	0,00

FUENTE: DANE - ICESP

NOTA: La diferencia en la suma de las variables, obedece al sistema de aproximación en el nivel de dígitos trabajados en el índice.

## 2. RESULTADOS ANUALES

### 2.1. Comportamiento de la variación anual del ICESP, según grupos de bienes y servicios

La variación anual del Índice de Costos de la Educación Superior Privada –ICESP– fue 3,53%. El grupo de costos con la mayor variación en el primer semestre de 2013 fue gastos de personal (3,86%). Esta tasa es inferior en 0,60 puntos porcentuales comparada con la registrada en el primer semestre de 2012 (4,46%).

Entretanto, compra de bienes y servicios registró una variación de 2,83%, inferior en 0,29 puntos porcentuales con respecto al valor observado en el mismo semestre del año anterior (3,12%).

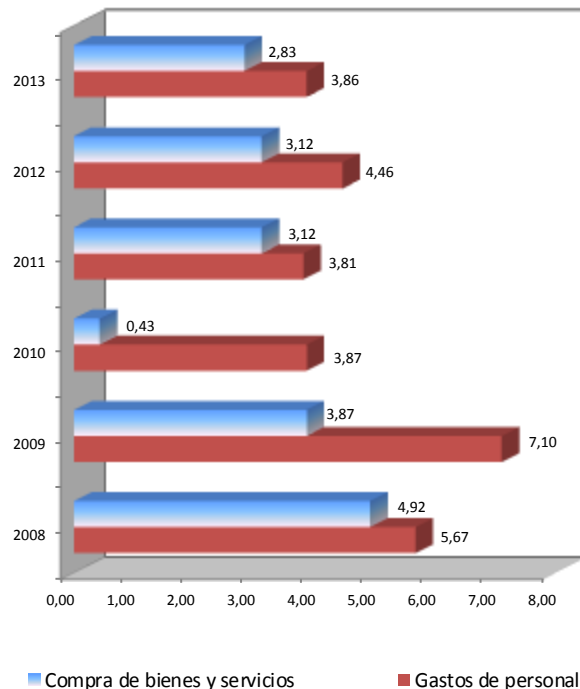
En términos de contribución a la variación anual del ICESP, el mayor aporte correspondió al grupo gastos de personal que contribuyó con 2,63 puntos porcentuales.

**Cuadro 4**  
**ICESP. Variación y contribución anual, según grupos de bienes y servicios**  
**Primer semestre 2013**

Grupos de bienes y servicios	Índice		Variación (%)		Contribución (Puntos porcentuales)	
	2012	2013	2012	2013	2012	2013
	1er semestre	1er semestre	1er semestre	1er semestre	1er semestre	1er semestre
Gastos de personal	307,43	319,29	4,46	3,86	3,03	2,63
Compras de bienes y servicios	288,65	296,83	3,12	2,83	1,00	0,90
Total	301,21	311,85	4,03	3,53	4,03	3,53

FUENTE: DANE - ICESP

**Gráfico 2**  
**ICESP. Variación anual, por grupos de bienes y servicios**  
**Primer semestre (2008 - 2013)**



Fuente: DANE - ICESP



## 2.2. Comportamiento de la variación anual del ICESP, por subgrupos y gastos básicos

Los subgrupos de costo con mayor contribución a la variación anual del índice (3,53%) fueron: personal docente (3,97%); personal no docente (3,74%) y otros insumos y suministros (2,16%). Los subgrupos con las menores contribuciones fueron transporte y comunicaciones (5,00%); aseo (2,92%) y compra de equipo (-0,34%).

### Cuadro 5

#### ICESP. Variación y contribución anual del grupo gastos de personal, según subgrupos y gastos básicos Primer semestre 2013

Gastos de personal (3,86%)					
Subgrupos			Gastos básicos		
Descripción	Variación (%)	Contribución	Descripción	Variación (%)	Contribución
<b>Personal docente</b>	<b>3,97</b>	<b>1,36</b>	Profesores hora cátedra	4,06	0,83
			Profesores e investigadores diferentes de hora cátedra	3,97	0,39
			Directivos docentes	3,52	0,12
			Monitores y asistentes	3,60	0,03
<b>Personal no docente</b>	<b>3,74</b>	<b>1,27</b>	Nivel directivo y profesional	3,09	0,51
			Nivel técnico y administrativo	4,10	0,48
			Servicios generales	4,90	0,28

FUENTE: DANE - ICESP

### Cuadro 6

#### ICESP. Variación y contribución anual del grupo compra de bienes y servicios, según subgrupos y gastos básicos Primer semestre 2013

Compra de bienes y servicios (2,83%)					
Subgrupos			Gastos básicos		
Descripción	Variación (%)	Contribución	Descripción	Variación (%)	Contribución
<b>Otros insumos y suministros</b>	<b>2,16</b>	<b>0,20</b>	Arrendamientos de planta física	5,65	0,12
			Relaciones públicas	2,78	0,03
			Gastos de cafetería	2,32	0,02
			Medicamentos	3,79	0,02
			Compra de software y acceso a redes	1,28	0,01
			Material médico, quirúrgico	1,08	0,01
			Suministros para computación	2,86	0,01
			Material de enseñanza y suministro	0,19	0,00
			Artículos y utensilios de cocina	-0,25	0,00
			Suministros para deportes	0,63	0,00
			Dotación empleados	0,75	0,00
			Suministros para audiovisuales	-0,20	0,00
			Combustibles y lubricantes	-1,71	-0,01
<b>Mantenimiento</b>	<b>3,06</b>	<b>0,18</b>	Construcciones y edificaciones	1,80	0,06
			Mantenimiento de equipos de computación	3,94	0,05
			Mantenimiento de otros equipos	5,58	0,04
			Mantenimiento equipo de oficina	6,51	0,02
<b>Viáticos y gastos varios</b>	<b>5,40</b>	<b>0,16</b>	Pasajes aéreos	6,24	0,10
			Viáticos	4,90	0,04
			Pasajes otros medios de transporte	3,21	0,01
<b>Papelería</b>	<b>2,52</b>	<b>0,14</b>	Propagandas y anuncios	10,56	0,17
			Suscripción a revistas	1,50	0,01
			Impresión de libros y revistas	0,00	0,00
			Fotocopias y empastes	0,16	0,00
			Papelería, formas continuas	-2,65	-0,03
<b>Servicios públicos</b>	<b>2,01</b>	<b>0,08</b>	Telecomunicaciones	3,30	0,05
			Acueducto alcantarillado y aseo	3,22	0,02
			Energía eléctrica	1,19	0,02
			Gas domiciliario en cilindros	-2,94	-0,01
<b>Vigilancia</b>	<b>3,82</b>	<b>0,06</b>	Contratos de vigilancia con empresas	4,05	0,06
			Dotación y otros gastos de vigilancia	1,31	0,00
<b>Aseo</b>	<b>2,92</b>	<b>0,04</b>	Contratos de aseo con empresas	6,72	0,04
			Implementos y suministros de aseo	-1,05	-0,01
<b>Transporte y comunicaciones</b>	<b>5,00</b>	<b>0,04</b>	Fletes y acarreos	5,12	0,02
			Estampillas y portes de correo	4,86	0,02
<b>Compra de equipo</b>	<b>-0,34</b>	<b>0,00</b>	Compra de equipo de cómputo	0,48	0,00
			Compra de equipo de comunicación	-2,00	0,00

FUENTE: DANE - ICESP

NOTA: La diferencia en la suma de las variables, obedece al sistema de aproximación en el nivel de dígitos trabajados en el índice.



### 3. RESULTADOS POR TIPO DE INSTITUCIÓN

#### 3.1 Variación semestral

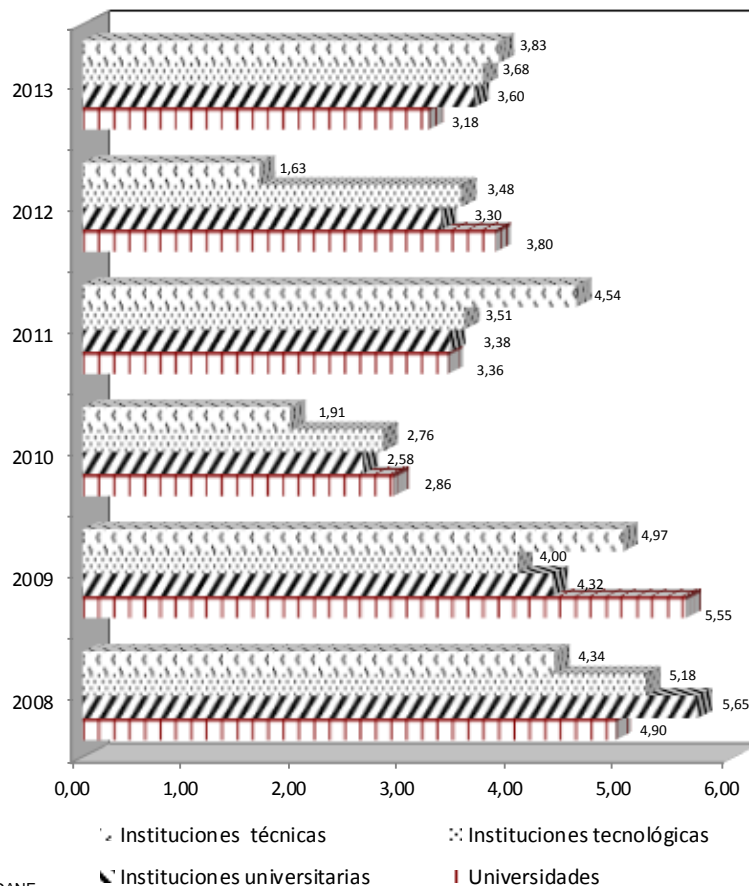
Los tipos de institución de educación superior privada que presentaron variaciones semestrales superiores a la media son: Instituciones universitarias (3,60%); Instituciones tecnológicas (3,68%) e Instituciones técnicas (3,83%). Entre tanto, Universidades (3,18%), presentó la única variación inferior al promedio.

**Cuadro 7**  
**ICESP. Variación y contribución semestral, según tipos de institución**  
**Primer semestre 2013** Año base 1997=100

Tipos de institución	Índice		Variación %	
	Segundo semestre 2012	Primer semestre 2013	Primer semestre 2012	Primer semestre 2013
Universidades	302,09	311,68	3,80	3,18
Instituciones universitarias	305,97	317,00	3,30	3,60
Instituciones tecnológicas	276,32	286,47	3,48	3,68
Instituciones técnicas	276,88	287,48	1,63	3,83
Total	301,82	311,85	3,61	3,32

Fuente: DANE - ICESP

**Gráfico 3**  
**ICESP. Variación semestral, por tipos de institución**  
**Primer semestre (2008 - 2013)**



NOTA: La diferencia en la suma de las variables, obedece al sistema de aproximación en el nivel de dígitos trabajados en el índice.



### 3.2 Variación anual

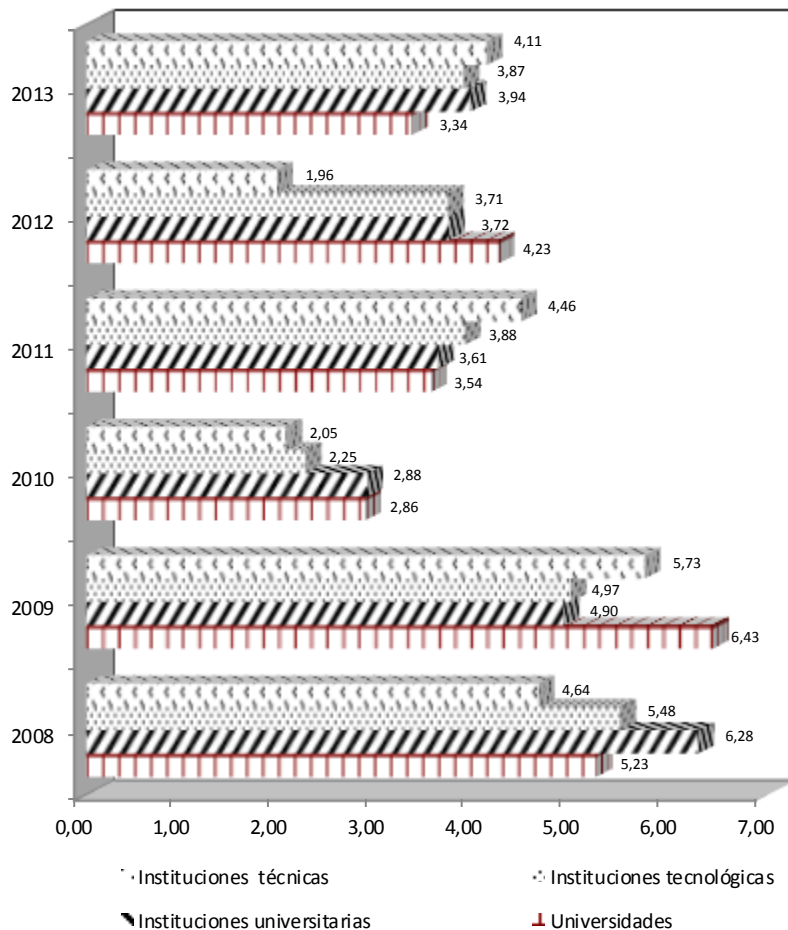
Los tipos de institución de educación superior privada que presentaron variaciones anuales superiores a la media son: Instituciones universitarias (3,94%); Instituciones tecnológicas (3,87%) e Instituciones técnicas (4,11%). Entre tanto, Universidades (3,34%), presentó la única variación inferior al promedio.

**Cuadro 8**  
**ICESP. Variación y contribución anual, según tipos de institución**  
**Primer semestre (2013)**

Tipos de institución	Año base 1997=100			
	Índice		Variación (%)	
	Primer semestre 2012	Primer semestre 2013	Primer semestre 2012	Primer semestre 2013
Universidades	301,61	311,68	4,23	3,34
Instituciones universitarias	304,97	317,00	3,72	3,94
Instituciones tecnológicas	275,79	286,47	3,71	3,87
Instituciones técnicas	276,12	287,48	1,96	4,11
<b>Total</b>	<b>301,21</b>	<b>311,85</b>	<b>4,03</b>	<b>3,53</b>

Fuente: DANE - ICESP

**Gráfico 4**  
**ICESP. Variación anual, por tipos de institución**  
**Primer semestre (2008 - 2013)**



Fuente: DANE

NOTA: La diferencia en la suma de las variables, obedece al sistema de aproximación en el nivel de dígitos trabajados en el índice.



## ANEXOS

**A1. ICESP. Variación semestral y anual, total y por tipos de institución  
Primer semestre (2008 - 2013)**

Año	Total		Universidades		Instituciones universitarias		Instituciones tecnológicas		Instituciones técnicas	
	Semestral	Anual	Semestral	Anual	Semestral	Anual	Semestral	Anual	Semestral	Anual
2008	5,03	5,41	4,90	5,23	5,65	6,28	5,18	5,48	4,34	4,64
2009	5,15	6,02	5,55	6,43	4,32	4,90	4,00	4,97	4,97	5,73
2010	2,76	2,74	2,86	2,86	2,58	2,88	2,76	2,25	1,91	2,05
2011	3,39	3,58	3,36	3,54	3,38	3,61	3,51	3,88	4,54	4,46
2012	3,61	4,03	3,80	4,23	3,30	3,72	3,48	3,71	1,63	1,96
<b>2013</b>	<b>3,32</b>	<b>3,53</b>	<b>3,18</b>	<b>3,34</b>	<b>3,60</b>	<b>3,94</b>	<b>3,68</b>	<b>3,87</b>	<b>3,83</b>	<b>4,11</b>

Fuente: DANE

**A2. ICESP. Variación y contribución semestral, total y por grupos de bienes y servicios  
Primer semestre (2008 - 2013)**

Año	Total	Gastos de personal		Compra de bienes y servicios	
	Variación %	Variación %	Contribución (puntos porcentuales)	Variación %	Contribución (puntos porcentuales)
2008	5,03	5,48	3,62	4,15	1,41
2009	5,15	6,87	4,54	1,80	0,61
2010	2,76	3,57	2,40	1,10	0,36
2011	3,39	3,61	2,45	2,92	0,94
2012	3,61	4,22	2,86	2,31	0,74
<b>2013</b>	<b>3,32</b>	<b>3,73</b>	<b>2,54</b>	<b>2,45</b>	<b>0,78</b>

Fuente: DANE

**A3. ICESP. Variación y contribución anual, total y por grupos de bienes y servicios  
Primer semestre (2008 - 2013)**

Año	Total	Gastos de personal		Compra de bienes y servicios	
	Variación %	Variación %	Contribución (puntos porcentuales)	Variación %	Contribución (puntos porcentuales)
2008	5,41	5,67	3,75	4,92	1,66
2009	6,02	7,10	4,72	3,87	1,30
2010	2,74	3,87	2,60	0,43	0,14
2011	3,58	3,81	2,58	3,12	1,00
2012	4,03	4,46	3,03	3,12	1,00
<b>2013</b>	<b>3,53</b>	<b>3,86</b>	<b>2,63</b>	<b>2,83</b>	<b>0,90</b>

Fuente: DANE



**A4. ICESP. Variación y contribución semestral, total y por tipos de institución, según subgrupos de bienes y servicios****Primer semestre 2013**

Subgrupos de bienes y servicios	Total		Universidades		Instituciones universitarias		Instituciones tecnológicas		Instituciones técnicas	
	Variación (%)	Contribución*	Variación (%)	Contribución*	Variación (%)	Contribución*	Variación (%)	Contribución*	Variación (%)	Contribución*
Personal no docente	3,69	1,25	3,55	1,26	4,11	1,19	4,22	1,32	3,83	1,30
Personal docente	3,76	1,29	3,56	1,23	4,35	1,62	3,33	0,80	4,59	1,27
Mantenimiento	2,74	0,17	2,58	0,13	2,35	0,19	2,92	0,22	2,72	0,16
Vigilancia	3,42	0,05	3,47	0,06	3,26	0,04	3,40	0,05	2,85	0,02
Aseo	2,46	0,03	2,67	0,04	2,14	0,02	0,98	0,01	0,53	0,01
Viáticos y gastos varios	3,41	0,10	3,46	0,11	3,24	0,09	3,44	0,09	3,29	0,05
Transporte y comunicaciones	2,21	0,02	2,25	0,02	2,07	0,02	2,23	0,02	1,75	0,02
Servicios públicos	1,86	0,08	1,86	0,08	1,81	0,07	2,10	0,12	1,99	0,12
Papelería	3,37	0,19	2,75	0,15	3,68	0,20	6,84	0,61	6,70	0,56
Otros insumos y suministros	1,54	0,14	1,35	0,12	1,58	0,16	2,65	0,43	2,37	0,32
Compra de equipo	1,26	0,00	1,30	0,00	1,07	0,00	0,58	0,00	1,21	0,00
<b>Total</b>	<b>3,32</b>	<b>3,32</b>	<b>3,18</b>	<b>3,18</b>	<b>3,60</b>	<b>3,60</b>	<b>3,68</b>	<b>3,68</b>	<b>3,83</b>	<b>3,83</b>

Fuente: DANE

\* Puntos porcentuales

**A5. ICESP. Variación y contribución semestral total, según gastos básicos****Primer semestre 2013**

Gastos básicos	Total		Gastos básicos	Total	
	Variación (%)	Contribución*		Variación (%)	Contribución*
Propagandas y anuncios	10,56	0,17	Energía eléctrica	1,83	0,03
Contratos de aseo con empresas	4,78	0,03	Suministros para computación	1,72	0,00
Mantenimiento de otros equipos	4,74	0,04	Relaciones públicas	1,72	0,02
Mantenimiento equipo de oficina	4,71	0,02	Papelería, formas continuas	1,44	0,02
Arrendamientos de planta física	4,50	0,09	Gastos de cafetería	1,42	0,01
Servicios generales	4,31	0,25	Fletes y acarrees	1,22	0,00
Nivel técnico y administrativo	3,99	0,46	Suscripción a revistas	1,15	0,01
Profesores e investigadores diferentes de hora cátedra	3,96	0,39	Material médico, quirúrgico	0,93	0,01
Pasajes aéreos	3,83	0,06	Compra de software y acceso a redes	0,84	0,01
Profesores hora cátedra	3,72	0,76	Acueducto alcantarillado y aseo	0,56	0,00
Contratos de vigilancia con empresas	3,70	0,05	Dotación y otros gastos de vigilancia	0,20	0,00
Monitores y asistentes	3,60	0,03	Material de enseñanza y suministro	0,20	0,00
Directivos docentes	3,49	0,12	Fotocopias y empastes	0,16	0,00
Estampillas y portes de correo	3,31	0,01	Suministros para deportes	0,08	0,00
Mantenimiento de equipos de computación	3,31	0,05	Impresión de libros y revistas	0,00	0,00
Telecomunicaciones	3,29	0,05	Compra de equipo de comunicación	0,00	0,00
Nivel directivo y profesional	3,27	0,54	Implementos y suministros de aseo	-0,02	0,00
Viáticos	2,91	0,03	Dotación empleados	-0,06	0,00
Pasajes otros medios de transporte	2,81	0,01	Suministros para audiovisuales	-0,20	0,00
Medicamentos	2,18	0,01	Artículos y utensilios de cocina	-0,26	0,00
Compra de equipo de cómputo	1,88	0,00	Combustibles y lubricantes	-1,08	-0,01
Construcciones y edificaciones	1,86	0,07	Gas domiciliario en cilindros	-1,57	0,00
<b>Total</b>	<b>3,32</b>	<b>3,32</b>			

Fuente: DANE

\* Puntos porcentuales



## FICHA METODOLÓGICA

**Qué es el ICESP:** es un indicador que permite calcular el promedio de las variaciones de los precios de los diferentes bienes y servicios que adquieren las instituciones de educación superior privada, para el desarrollo de su actividad económica.

**Unidad de observación:** instituciones de educación superior privadas y establecimientos de compra de bienes y servicios para el consumo de éstas.

**Universo del estudio:** está determinado por un conjunto de instituciones de educación superior privada clasificadas, en: universidades, instituciones universitarias, instituciones tecnológicas e instituciones técnicas y establecimientos de compra de bienes y servicios.

**Tipo de investigación:** encuesta con muestreo no probabilístico.

**Periodicidad:** semestral.

**Período de referencia:** se toman los meses de abril y octubre de cada año, como representativos del gasto uniforme con respecto al resto del semestre.

**Período de observación:** treinta días calendarios.

**Período base del índice:** segundo semestre de 1997=100.

**Cobertura geográfica:** tiene representatividad nacional; su universo se distribuye en Antioquia, Atlántico, Bolívar, Boyacá, Caldas, Cauca, Córdoba, Cundinamarca, Huila, Magdalena, Meta, Nariño, Norte de Santander, Quindío, Risaralda, Santander, Sucre, Tolima, Valle del Cauca y Bogotá, D.C.

**Grupos y tipos:** 1. Universidades, 2. Instituciones universitarias, 3. Instituciones tecnológicas y 4. Instituciones técnicas.

**Grupos de bienes y servicios:** se clasifica en dos grupos con diferentes números de artículos: gastos de personal (9) y compra de bienes y servicios (127).

**Fuentes de información:** para gastos de personal: universidades (29), instituciones universitarias (22), instituciones tecnológicas (13), y técnicas (10); para compra de bienes y servicios: proveedores (123), índice de arriendos, servicios públicos, reparaciones locativas, y algunos de IPC como: productos lácteos, grasas y huevos, alimentos varios, comidas fuera del hogar, vestuario, transporte personal, bebidas alcohólicas, tabacos y cigarrillos.

**Desagregación:** total nacional, por tipos de institución y para la estructura fija a nivel de grupos (2), subgrupos (11) y gastos básicos (44). La estructura flexible está compuesta por diferentes ítems (136).

**Forma de cálculo:** variante a los índices tipo Laspeyres, que utiliza razones geométricas en el nivel básico y promedios aritméticos ponderados en los niveles agregados.

**Componentes de la estructura:** *nivel fijo:* aplica el índice asociado a una ponderación de gasto fijo, y se actualiza a partir de un estado de pérdidas y ganancias. Se compone de tres categorías: grupo de gasto, subgrupo de gasto y gasto básico. *Nivel flexible:* se modifica con base en un análisis económico y estadístico especializado, que permita detectar cambios en los patrones para un seguimiento de precios; permite el uso del promedio geométrico y está compuesto por diferentes ítems de bienes y servicios.

**Canasta de referencia:** estado de pérdidas y ganancias en las instituciones de educación superior privada correspondiente a 1995.

**Canasta por seguimiento de precios:** conjunto de bienes y servicios (136), representativos del gasto de las instituciones de educación superior privada, cuya variación de precios alimenta el cálculo del índice.

**Población de referencia para la construcción de la canasta:** instituciones de educación superior privada y proveedores para compras de bienes y servicios.

**Difusión:** DANE.



## DEFINICIÓN DE VARIABLES DEL ÍNDICE

**Índice:** la base del índice es segundo semestre de 1997 = 100,00

**Variación semestral:** Es la relación del índice en el semestre de referencia ( $I_{i,t}$ ) con el índice del semestre anterior ( $I_{i-1,t}$ ), menos 1 por 100.

$$VS = \left( \frac{\text{Índice semestre referencia}}{\text{Índice semestre anterior}} - 1 \right) * 100$$

**Variación anual:** es la relación del índice en el semestre de referencia ( $I_{i,t}$ ) con el índice del mismo semestre del año anterior ( $I_{i-1,t}$ ) menos 1 por 100.

$$VA = \left( \frac{\text{Índice semestre referencia}}{\text{Índice mismo semestre año anterior}} - 1 \right) * 100$$

**Contribución:** permite medir el aporte en puntos porcentuales de cada artículo a la variación semestral y anual del total del índice de costos de la educación superior privada.

### **Contribución semestral por gasto básico:**

$$CS = \left( \frac{\text{la semestre anterior}}{\text{Índice TN semestre anterior}} \right) * Pa * VSa/100$$

### **Contribución anual:**

$$CA = \left( \frac{\text{la mismo semestre año anterior}}{\text{Índice TN mismo semestre año anterior}} \right) * Pa * VAa/100$$

a: artículo

Ia: Índice del artículo

TN: Total Nacional

Pa: Ponderación del artículo

VSa: Variación semestral del artículo

VAa: Variación anual del artículo