

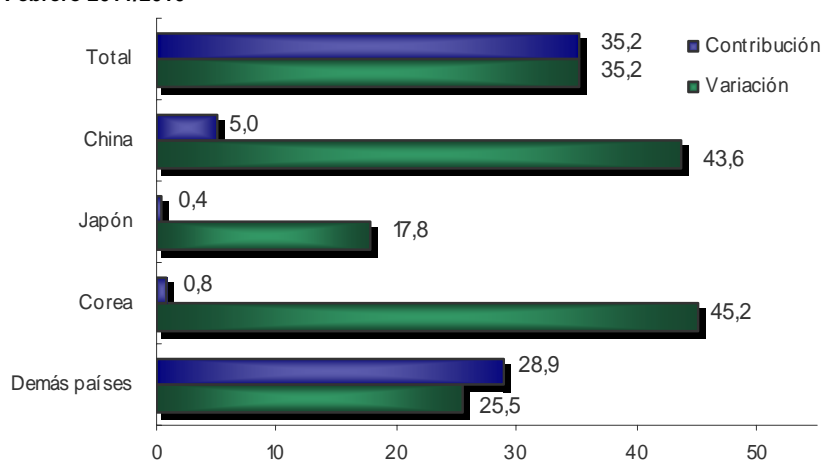
IMPORTACIONES DESDE CHINA – JAPON – COREA Enero - febrero 2007 - 2011

Resultados generales

Febrero 2011

En febrero de 2011, las importaciones colombianas presentaron un crecimiento de 35,2%, con relación al mismo mes de 2010. De los países asiáticos, la mayor contribución a la variación positiva de las importaciones la realizó China (43,6%), con un aporte de 5,0 puntos porcentuales a la variación total.

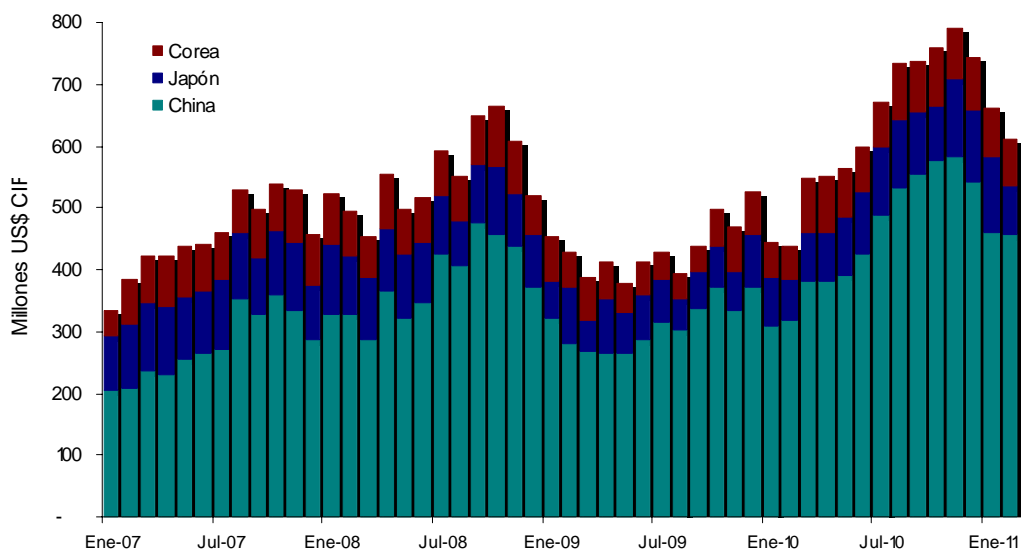
**Comportamiento del valor CIF de las importaciones totales
Febrero 2011/2010**



Fuente: DANE - DIAN Cálculos: DANE - COMEX

En febrero de 2011, las compras externas originarias de China alcanzaron un monto de US\$455,7 millones CIF, las de Japón US\$79,9 millones CIF y las de República de Corea US\$75,2 millones CIF

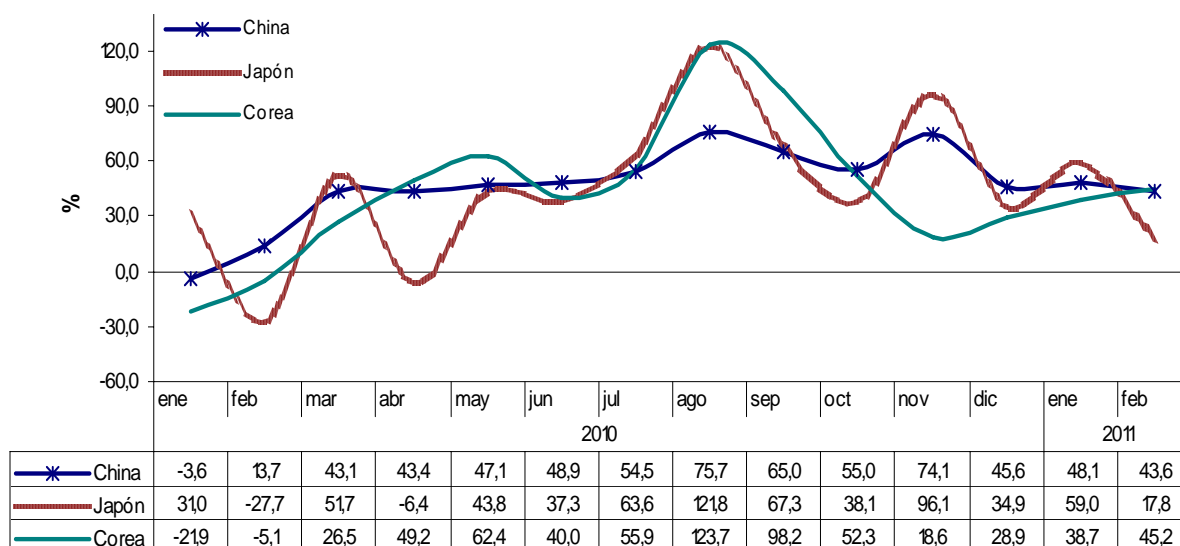
**Valor CIF de las importaciones originarias de China, Japón y Corea
Enero 2007 - febrero 2011**



Fuente: DANE - DIAN Cálculos: DANE - COMEX

En febrero de 2011, las importaciones originarias de China presentaron un crecimiento de 43,6% con relación al mismo mes de 2010; las de Japón crecieron 17,8% y las de República de Corea aumentaron 45,2%.

**Variación anual del valor CIF de las importaciones originarias de China, Japón y República de Corea
Enero 2010 – febrero 2011**

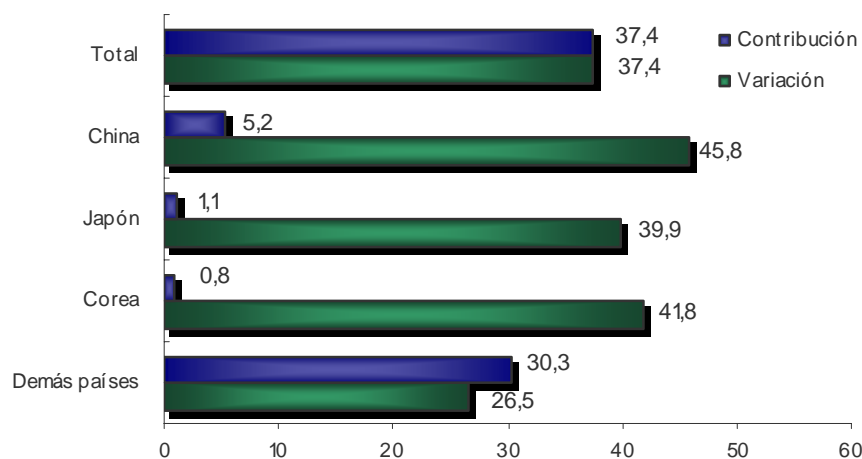


Fuente: DANE - DIAN Cálculos: DANE - COMEX

Enero - febrero 2011

Durante el primer bimestre de 2011, las importaciones originarias de China acumularon un crecimiento de 45,8%, asimismo las de Japón crecieron 39,9% y las originarias de Corea aumentaron 41,8%.

**Comportamiento del valor CIF de las importaciones totales
Enero - febrero 2011/2010**



Fuente: DANE - DIAN Cálculos: DANE - COMEX

Un año atrás, las compras externas a China habían registrado una variación positiva de 4,5%, mientras que las importaciones originarias de Japón y República de Corea habían disminuido 4,8% y 14,6%, respectivamente.

Variación porcentual del valor CIF de las importaciones originarias de China, Japón y Corea
Total nacional

Enero – febrero 2007 - 2011

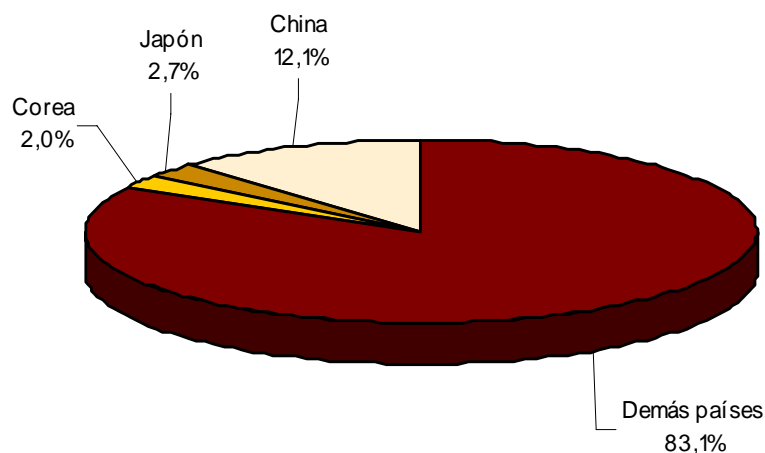
Miles de dólares CIF

Años	China	Var %	Japón	Var %	Corea	Var %
2007	410.442	62,7	192.964	49,7	114.627	21,0
2008	654.090	59,4	207.167	7,4	156.823	36,8
2009	600.174	-8,2	153.523	-25,9	126.667	-19,2
2010	626.900	4,5	146.092	-4,8	108.136	-14,6
2011	914.146	45,8	204.396	39,9	153.318	41,8

Fuente: DANE - DIAN Cálculos: DANE - COMEX

En el primer bimestre de 2011, el 12,1% del total de las compras externas realizadas por Colombia fueron originarias de China, 2,7% de Japón y 2,0% de República de Corea, para un acumulado de 16,9% de las importaciones colombianas.

Distribución porcentual del valor CIF de las importaciones, según país de origen
Enero – febrero 2011



Fuente: DANE - DIAN Cálculos: DANE - COMEX

Importaciones según capítulos del arancel

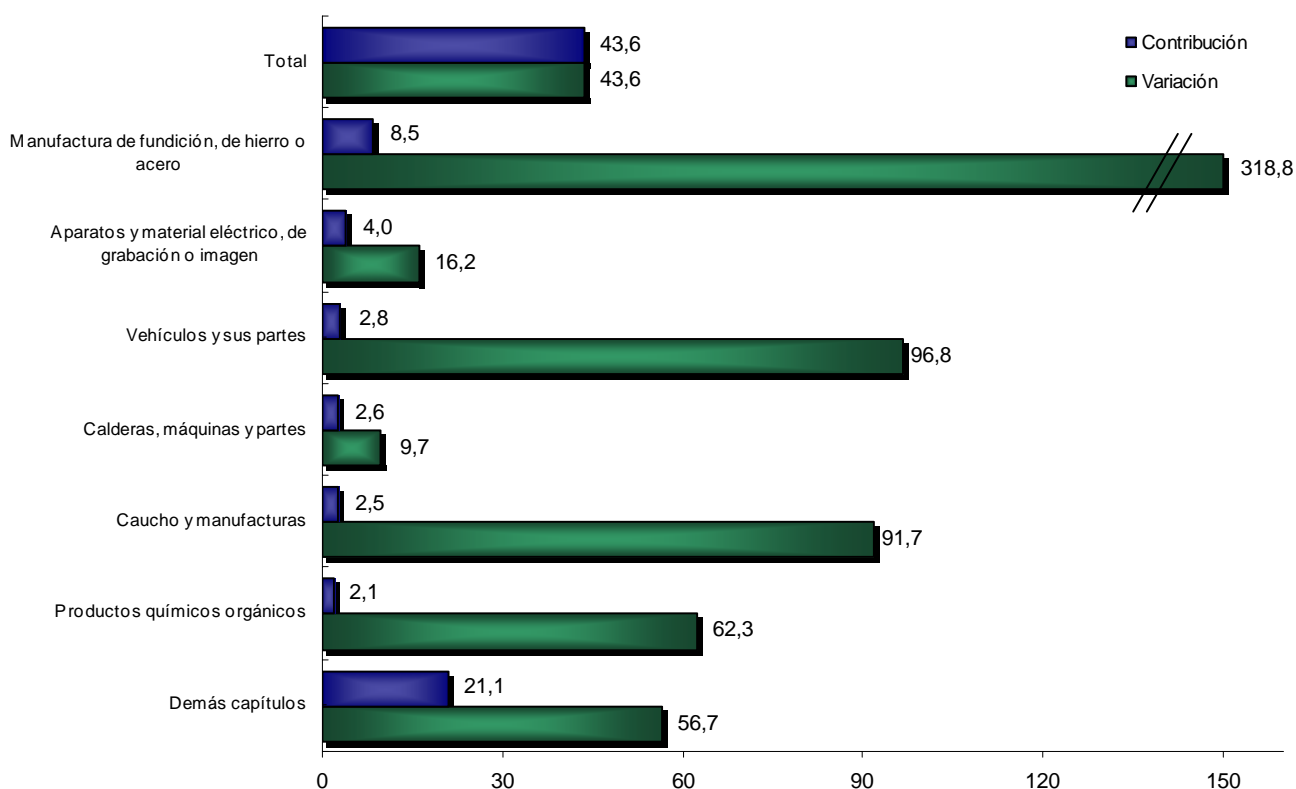
China

Febrero 2011

El aumento de 43,6% registrado por las compras externas originarias de China en el mes de febrero de 2011, se explica principalmente por el comportamiento de:

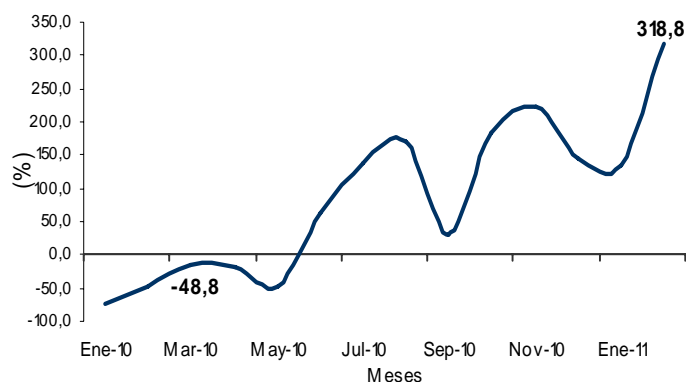
- Manufactura de fundición, de hierro o acero, con un crecimiento de 318,8%, aportaron 8,5 puntos porcentuales a la variación total de las importaciones de China (43,6%). Este resultado fue ocasionado principalmente por las compras de "tubos del tipo de los utilizados en oleoductos o gasoductos", que alcanzaron un monto de US\$12,2 millones en febrero de 2011.
- Aparatos y material eléctrico de grabación o imagen, registraron un aumento de 16,2%, al pasar de US\$78,3 millones a US\$91,0 millones.
- Vehículos y sus partes, registraron un crecimiento de 96,8%, al pasar de US\$9,3 millones en febrero de 2010 a US\$18,3 millones en el mismo mes de 2011.

**Comportamiento del valor CIF de las importaciones originarias de China, según capítulos del arancel
Febrero 2011/2010**



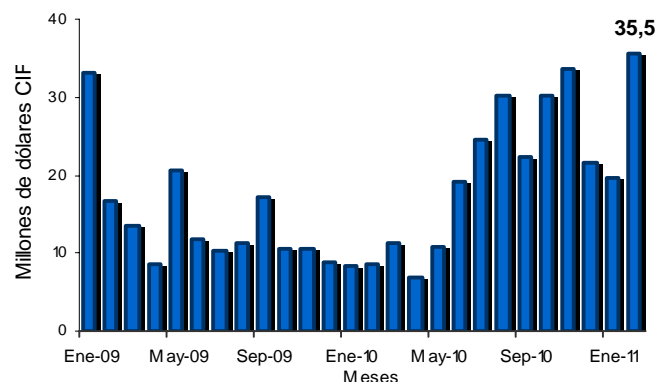
Fuente: DANE -DIAN Cálculos: DANE - COMEX

**Variación anual del valor CIF de las importaciones de manufactura de fundición, de hierro o acero originarias de China
Enero 2010 – febrero 2011**



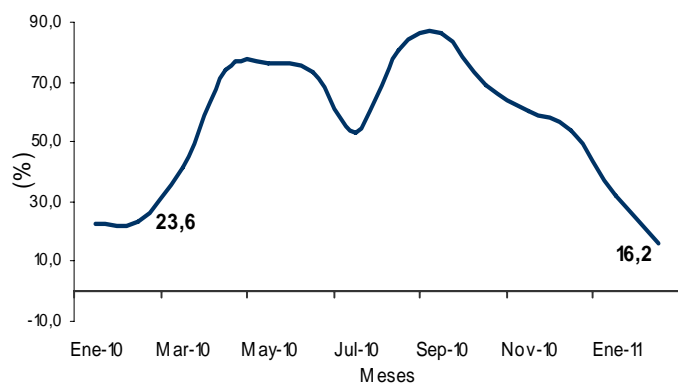
Fuente: DANE –DIAN Cálculos: DANE - COMEX

**Valor CIF de las importaciones de manufactura de fundición, de hierro o acero originarias de China
Enero 2009 – febrero 2011**



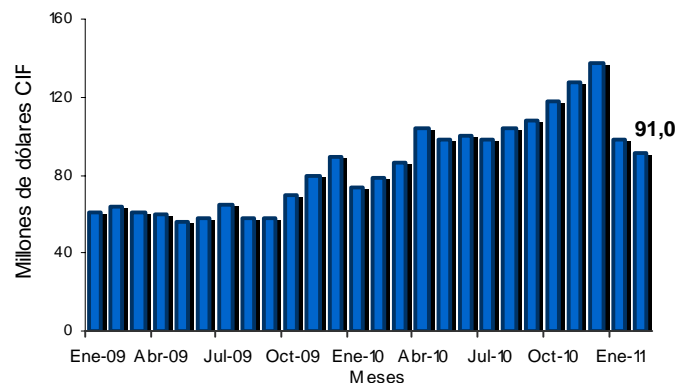
Fuente: DANE –DIAN Cálculos: DANE - COMEX

**Variación anual del valor CIF de las importaciones de aparatos y material eléctrico, de grabación o imagen originarias de China
Enero 2010 – febrero 2011**



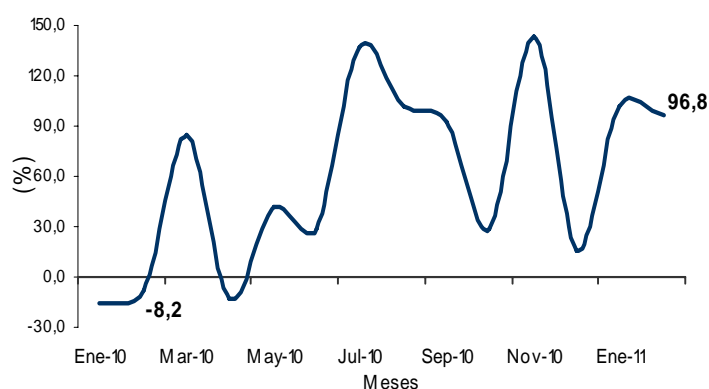
Fuente: DANE –DIAN Cálculos: DANE - COMEX

**Valor CIF de las importaciones de aparatos y material eléctrico, de grabación o imagen originarias de China
Enero 2009 – febrero 2011**



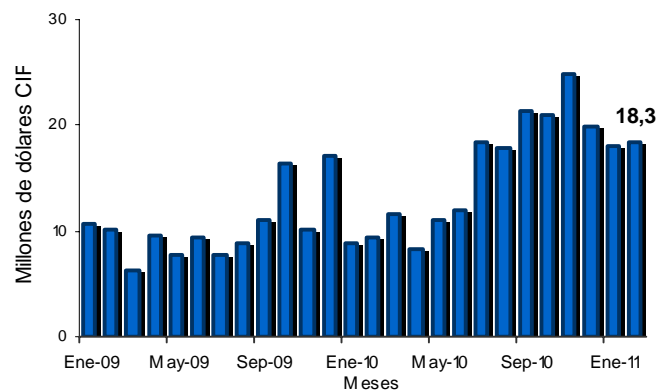
Fuente: DANE –DIAN Cálculos: DANE - COMEX

**Variación anual del valor CIF de las importaciones de vehículos y sus partes originarias de China
Enero 2010 – febrero 2011**



Fuente: DANE –DIAN Cálculos: DANE - COMEX

**Valor CIF de las importaciones de vehículos y sus partes originarias de China
Enero 2009 – febrero 2011**



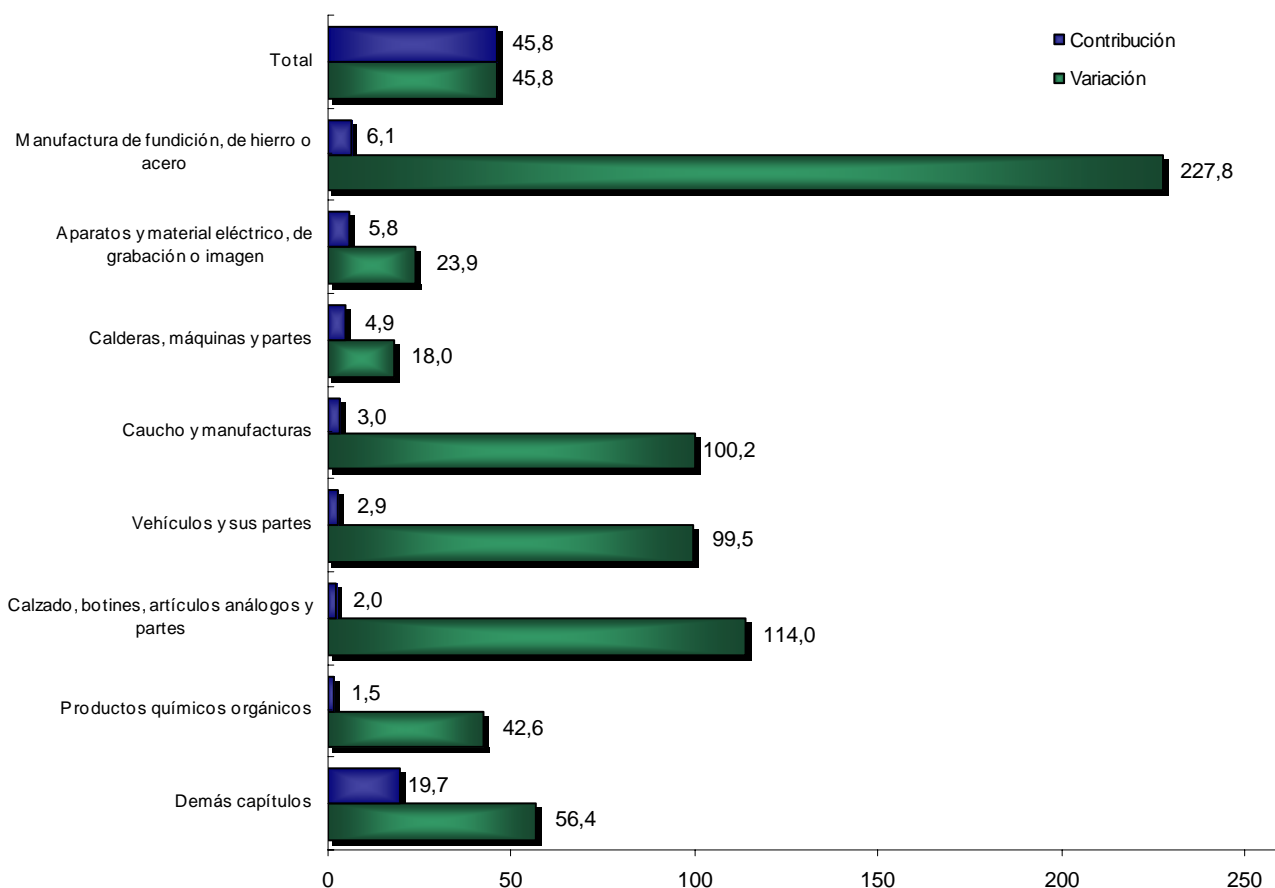
Fuente: DANE –DIAN Cálculos: DANE - COMEX

Enero – febrero 2011

En el primer bimestre de 2011, las compras externas originarias de China crecieron 45,8%. Este resultado se explica principalmente por el comportamiento de las importaciones de:

- Manufactura de fundición de hierro o acero, que registraron un crecimiento de 227,8%, al pasar de US\$16,8 millones durante el primer bimestre de 2010 a US\$55,1 millones en el mismo período de 2011. Este resultado fue ocasionado principalmente por las mayores compras de “Tubos del tipo de los utilizados en oleoductos o gasoductos”.
- Aparatos y material eléctrico de grabación o imagen, registraron un aumento de 23,9%, al pasar de US\$152,3 millones en los dos primeros meses de 2010 a US\$188,7 millones en el mismo período de 2011. Este resultado fue ocasionado principalmente por las mayores compras de “teléfonos móviles (celulares) y los de otras redes inalámbricas” (35,0%).

Comportamiento del valor CIF de las importaciones originarias de China, según capítulos del arancel
Enero - febrero 2011/2010



Fuente: DANE –DIAN Cálculos: DANE - COMEX

Las compras externas de calderas, máquinas y partes, representaron 21,8% del total de las importaciones originarias de China durante el primer bimestre de 2011. Le siguen en orden descendente las compras de aparatos y material eléctrico, de grabación o imagen con 20,6%, manufactura de fundición, hierro y acero con 6,0% y caucho y manufacturas con 4,1%, para un total de 52,6% entre los cuatro grupos de productos.

Principales importaciones originarias de China, según capítulos del arancel
Enero – febrero 2011 - 2010

Descripción	Miles de dólares CIF	Part(%)	Descripción	Miles de dólares CIF	Part(%)
2011			2010		
Total	914.146	100,0	Total	626.900	100,0
Calderas, máquinas y partes	199.564	21,8	Calderas, máquinas y partes	169.089	27,0
Aparatos y material eléctrico, de grabación o imagen	188.725	20,6	Aparatos y material eléctrico, de grabación o imagen	152.316	24,3
Manufactura de fundición, de hierro o acero	55.059	6,0	Productos químicos orgánicos	21.924	3,5
Caucho y manufacturas	37.447	4,1	Caucho y manufacturas	18.702	3,0
Vehículos y sus partes	36.310	4,0	Materias plásticas y manufacturas	18.631	3,0
Productos químicos orgánicos	31.268	3,4	Vehículos y sus partes	18.203	2,9
Materias plásticas y manufacturas	25.783	2,8	Manufactura de fundición, de hierro o acero	16.796	2,7
Calzado, botines, artículos análogos y partes	23.289	2,5	Instrumentos y aparatos de óptica, fotografía,	12.638	2,0
Muebles	20.460	2,2	Muebles	12.310	2,0
Instrumentos y aparatos de óptica, fotografía,	19.427	2,1	Productos cerámicos	11.480	1,8
Prendas y complementos de vestir, excepto de punto	17.087	1,9	Calzado, botines, artículos análogos y partes	10.884	1,7
Demás capítulos	259.729	28,4	Demás capítulos	163.925	26,1

Fuente: DANE –DIAN Cálculos: DANE - COMEX

Japón

Febrero 2011

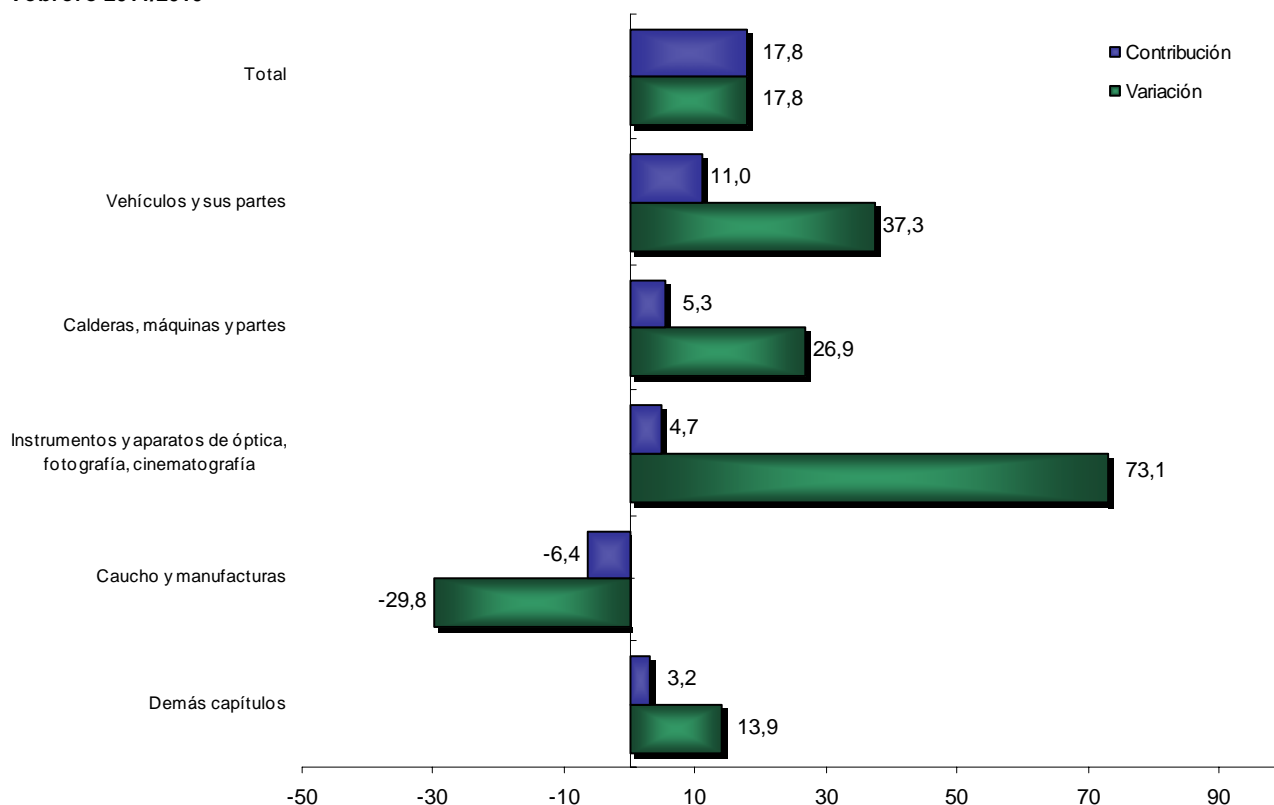
El aumento de 17,8% registrado por las compras externas originarias de Japón en el mes de febrero de 2011, se explica principalmente por el comportamiento de:

- Vehículos y sus partes, contribuyeron con 11,0 puntos porcentuales a la variación; el crecimiento de 37,3% presentada por este grupo se atribuye a las mayores compras externas de “camperos (4 x 4), con motor de émbolo (pistón), de encendido por compresión (Diesel o semi-Diesel), de cilindrada superior a 2.500 cm³”.
- Calderas, máquinas y partes registraron un aumento de 26,9% y aportaron 5,3 puntos porcentuales a la variación total de las importaciones de Japón; al pasar de US\$13,5 millones en febrero de 2010 a US\$17,1 millones en igual mes de 2011.

En contraste con los resultados anteriores:

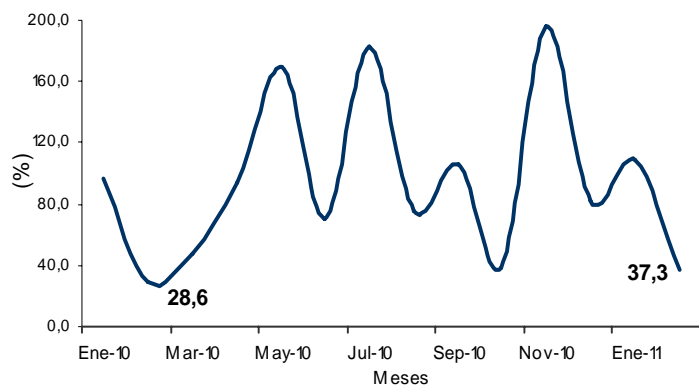
- Caucho y manufacturas, registraron disminución de 29,8%, al pasar de US\$14,4 millones a US\$10,1 millones.

Comportamiento del valor CIF de las importaciones originarias de Japón, según capítulos del arancel Febrero 2011/2010



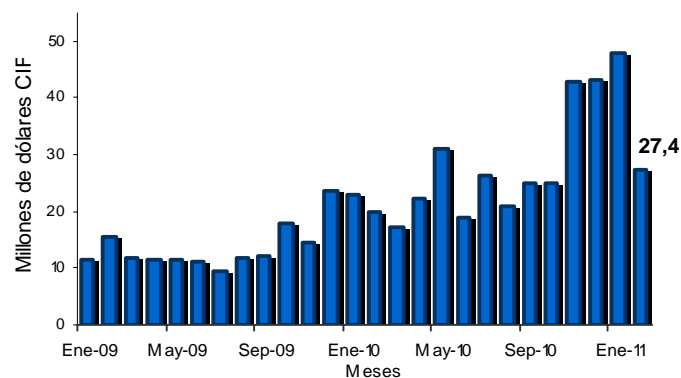
Fuente: DANE –DIAN Cálculos: DANE - COMEX

**Variación anual del valor CIF de las importaciones de vehículos y sus partes originarias de Japón
Enero 2010 – febrero 2011**



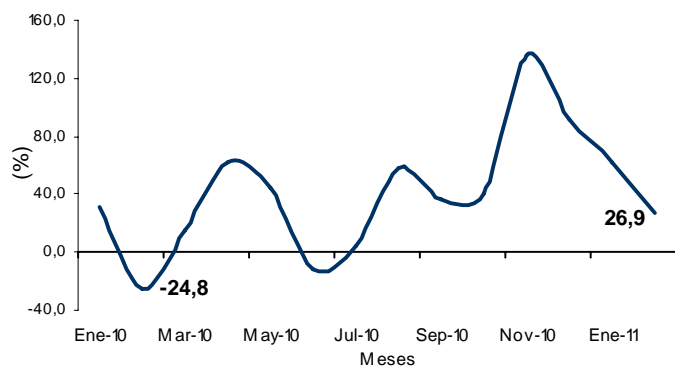
Fuente: DANE –DIAN Cálculos: DANE - COMEX

**Valor CIF de las importaciones de vehículos y sus partes originarias de Japón
Enero 2009 – febrero 2011**



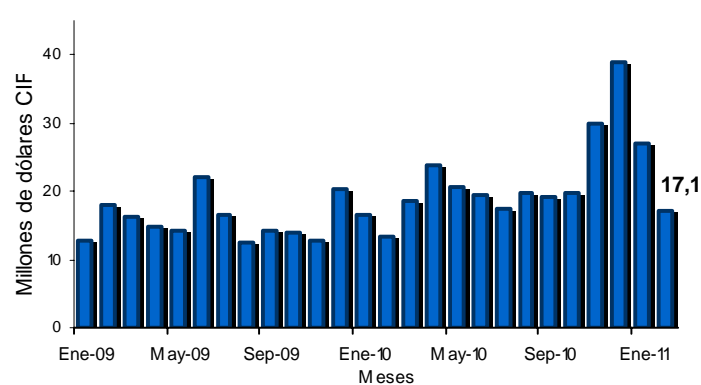
Fuente: DANE –DIAN Cálculos: DANE - COMEX

**Variación anual del valor CIF de las importaciones de calderas, máquinas y partes originarias de Japón
Enero 2010 – febrero 2011**



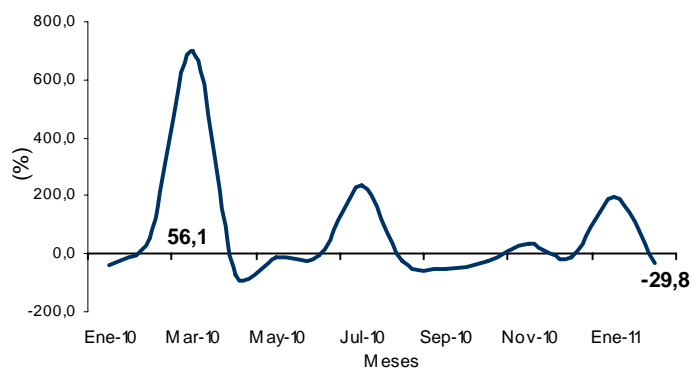
Fuente: DANE –DIAN Cálculos: DANE - COMEX

**Valor CIF de las importaciones de calderas, máquinas y partes originarias de Japón
Enero 2009 – febrero 2011**



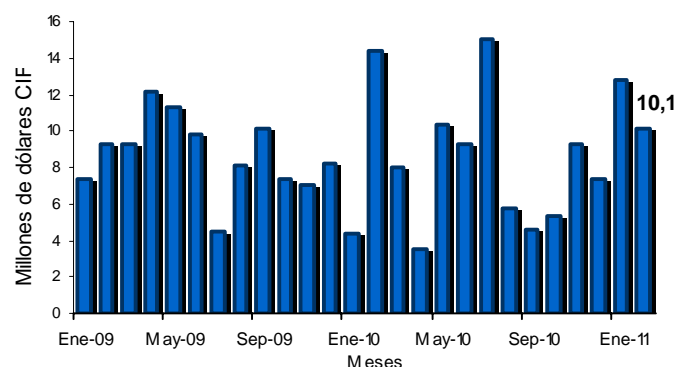
Fuente: DANE –DIAN Cálculos: DANE - COMEX

**Variación anual del valor CIF de las importaciones de caucho y manufacturas originarias de Japón
Enero 2010 – febrero 2011**



Fuente: DANE –DIAN Cálculos: DANE - COMEX

**Valor CIF de las importaciones de de caucho y manufacturas originarias de Japón
Enero 2009 – febrero 2011**



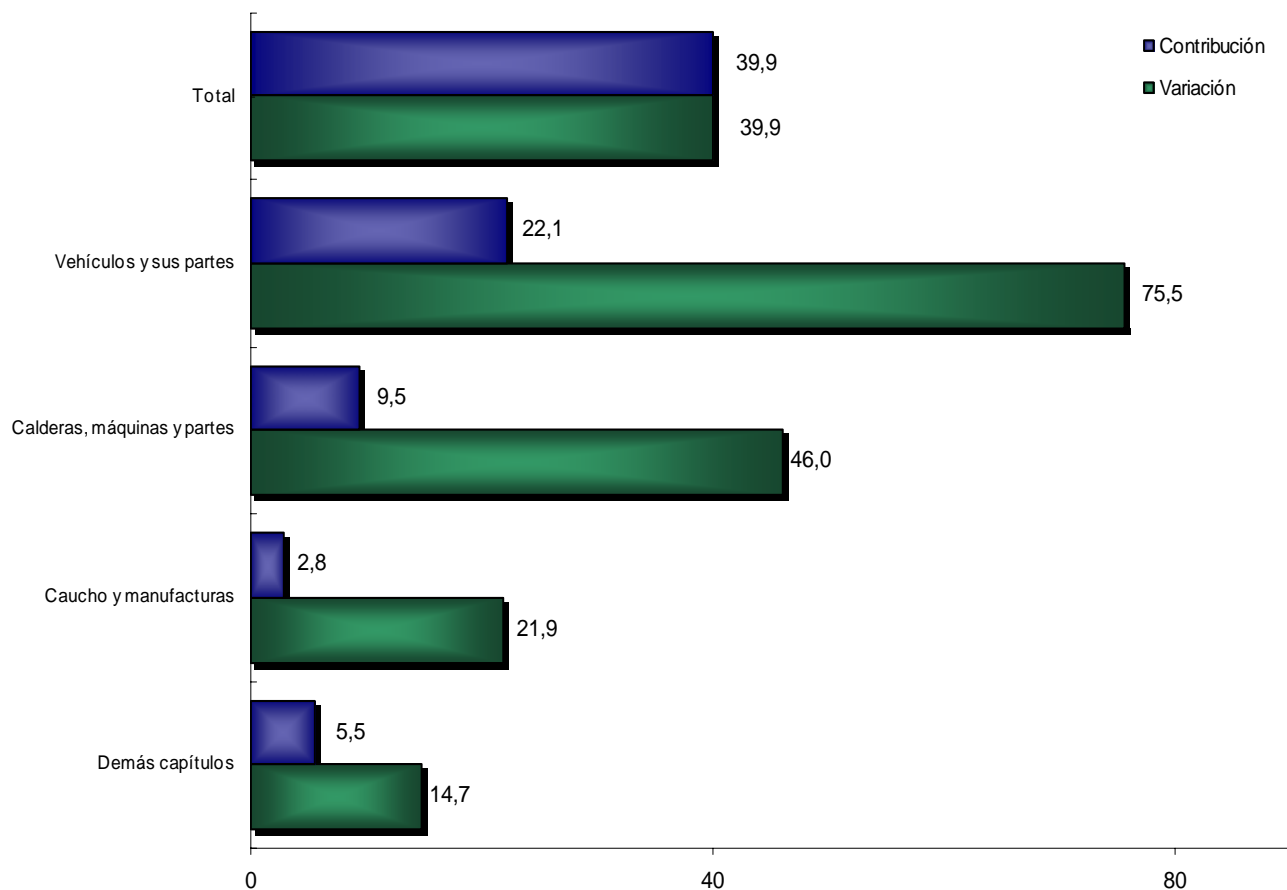
Fuente: DANE –DIAN Cálculos: DANE - COMEX

Enero – febrero 2011

El aumento de 39,9% registrado por las compras externas originarias de Japón en el primer bimestre de 2011, se explica principalmente por el comportamiento de:

- Vehículos y sus partes, crecieron 75,5% y aportaron 22,1 puntos porcentuales a la variación total (39,9%); este resultado fue ocasionado en parte por las mayores compras de “camperos (4 x 4), para el transporte de personas, con motor de émbolo (pistón) alternativo, de encendido por chispa, de cilindrada superior a 3.000 cm³”.
- Calderas, máquinas y partes, aumentaron 46,0%, al pasar de US\$30,1 millones a US\$43,9 millones, con una contribución de 9,5 puntos porcentuales.
- Caucho y manufacturas, registraron un aumento de 21,9%, al pasar de US\$18,8 millones a US\$22,9 millones.

Comportamiento del valor CIF de las importaciones originarias de Japón, según capítulos del arancel Enero - febrero 2011/2010



Fuente: DANE –DIAN Cálculos: DANE - COMEX

□ □ □

Las compras externas de vehículos y sus partes representaron 36,7% del total de las importaciones originarias de Japón durante el primer bimestre de 2011. Le siguen las compras externas de calderas, máquinas y partes con 21,5% y fundición, hierro y acero con 13,1%.

Principales importaciones originarias de Japón, según capítulos del arancel
Enero – febrero 2011 - 2010

Descripción	Miles de dólares CIF	Part(%)	Descripción	Miles de dólares CIF	Part(%)
2011			2010		
Total	204.396	100,0	Total	146.092	100,0
Vehículos y sus partes	75.113	36,7	Vehículos y sus partes	42.789	29,3
Calderas, máquinas y partes	43.940	21,5	Calderas, máquinas y partes	30.095	20,6
Fundición, hierro y acero	26.683	13,1	Fundición, hierro y acero	24.898	17,0
Caucho y manufacturas	22.887	11,2	Caucho y manufacturas	18.778	12,9
Instrumentos y aparatos de óptica, fotografía	11.149	5,5	Instrumentos y aparatos de óptica, fotografía	8.817	6,0
Aparatos y material eléctrico, de grabación o imagen	7.349	3,6	Aparatos y material eléctrico, de grabación o imagen	5.422	3,7
Manufactura de fundición, de hierro o acero	2.897	1,4	Disposiciones de tratamiento especial	2.884	2,0
Disposiciones de tratamiento especial	2.688	1,3	Productos farmacéuticos	2.741	1,9
Productos farmacéuticos	1.946	1,0	Manufactura de fundición, de hierro o acero	1.475	1,0
Productos químicos orgánicos	1.629	0,8	Productos fotográficos, cinematográficos	1.289	0,9
Materias plásticas y manufacturas	1.433	0,7	Materias plásticas y manufacturas	1.272	0,9
Demás capítulos	6.682	3,3	Demás capítulos	5.631	3,9

Fuente: DANE –DIAN Cálculos: DANE - COMEX

República de Corea

Febrero 2011

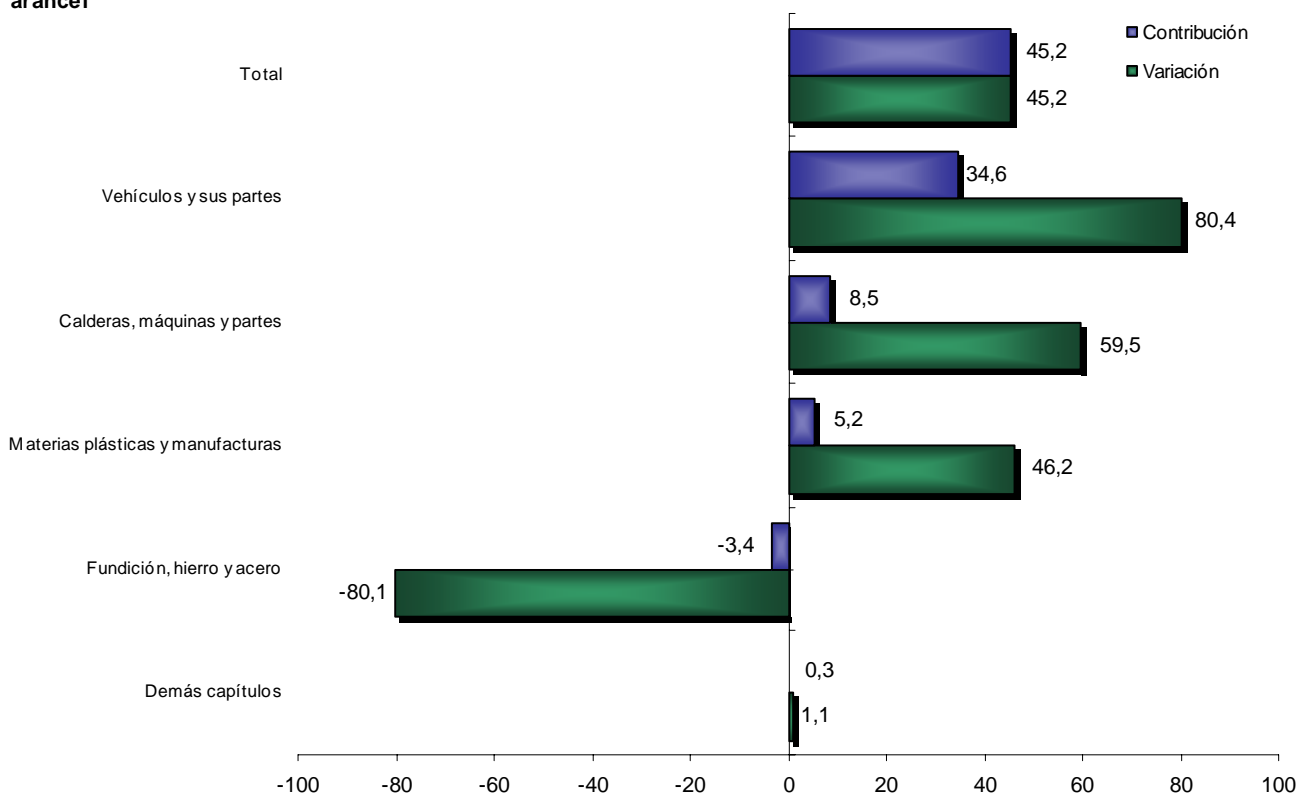
El aumento de 45,2%, registrado por las compras externas originarias de Corea en el mes de febrero de 2011, se explica principalmente por el comportamiento de:

- Vehículos y sus partes, con un crecimiento de 80,4%, aportaron 34,6 puntos porcentuales a la variación total de las importaciones de Corea (45,2%). Este resultado fue ocasionado principalmente por “los demás vehículos para el transporte de personas, con motor de émbolo alternativo, de encendido por chispa, de cilindrada superior a 1.500 cm³ pero inferior o igual a 3.000 cm³”.
- Calderas, máquinas y partes, presentaron un crecimiento de 59,5%, al pasar de US\$7,4 millones a US\$11,8 millones.

En contraste con los resultados anteriores:

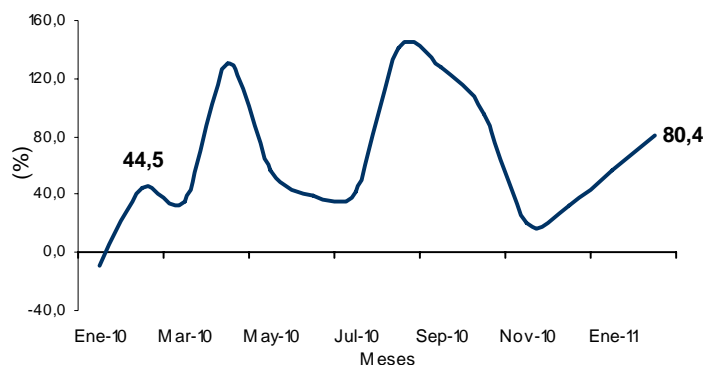
- Fundición, hierro y acero, registró una disminución de 80,1%, al pasar de US\$2,2 millones a US\$0,4 millones.

Comportamiento del valor CIF de las importaciones originarias de República de Corea, según capítulos del arancel



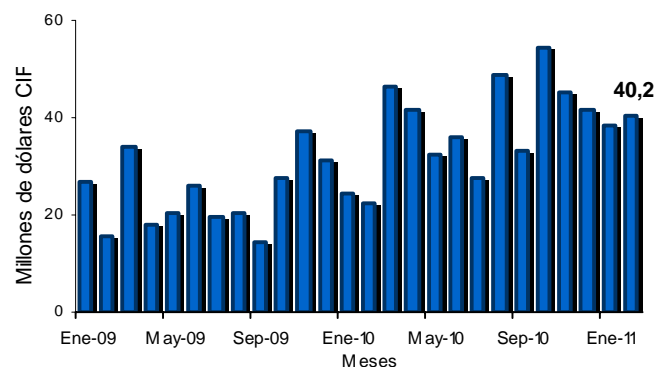
Fuente: DANE –DIAN Cálculos: DANE - COMEX

**Variación anual del valor CIF de las importaciones de vehículos y sus partes originarias de República de Corea
Enero 2010 – febrero 2011**



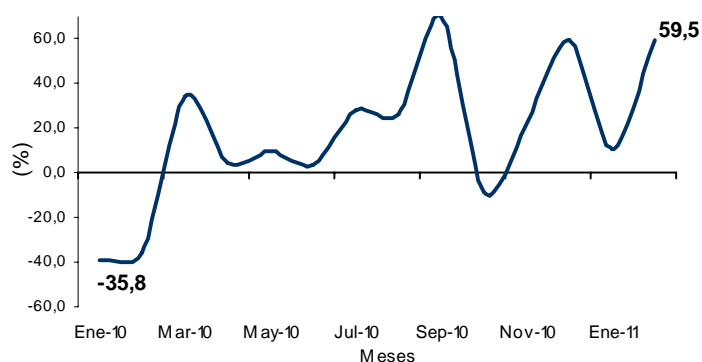
Fuente: DANE –DIAN Cálculos: DANE - COMEX

**Valor CIF de las importaciones de vehículos y sus partes originarias de República de Corea
Enero 2009 – febrero 2011**



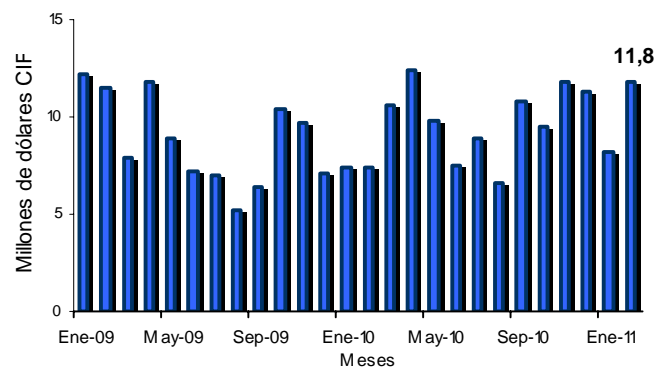
Fuente: DANE –DIAN Cálculos: DANE - COMEX

**Variación anual del valor CIF de las importaciones de calderas, máquinas y partes originarias de República de Corea
Enero 2010 – febrero 2011**



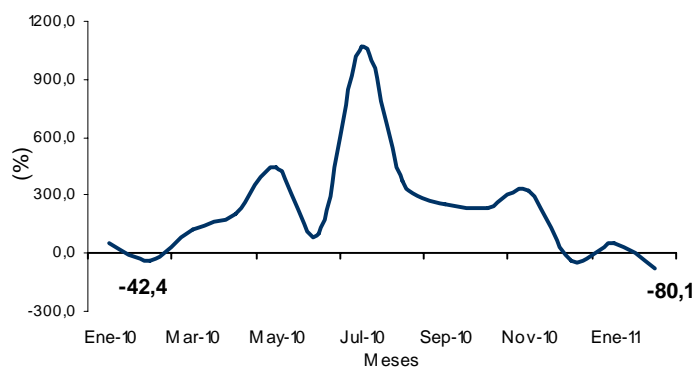
Fuente: DANE –DIAN Cálculos: DANE - COMEX

**Valor CIF de las importaciones de calderas, máquinas y partes originarias de República de Corea
Enero 2009 – febrero 2011**



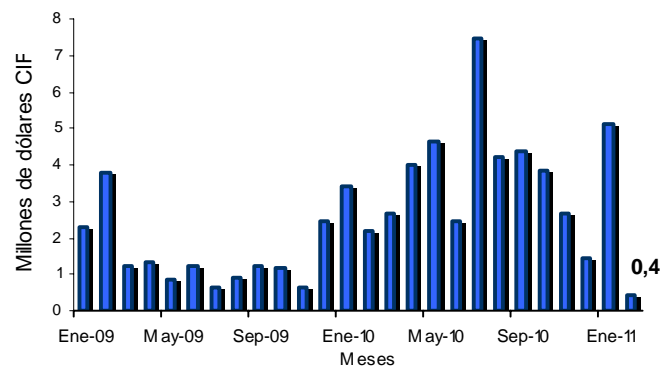
Fuente: DANE –DIAN Cálculos: DANE - COMEX

**Variación anual del valor CIF de las importaciones de fundición, hierro y acero originarias de República de Corea
Enero 2010 – febrero 2011**



Fuente: DANE –DIAN Cálculos: DANE - COMEX

**Valor CIF de las importaciones de fundición, hierro y acero originarias de República de Corea
Enero 2009 – febrero 2011**



Fuente: DANE –DIAN Cálculos: DANE - COMEX

Enero – febrero 2011

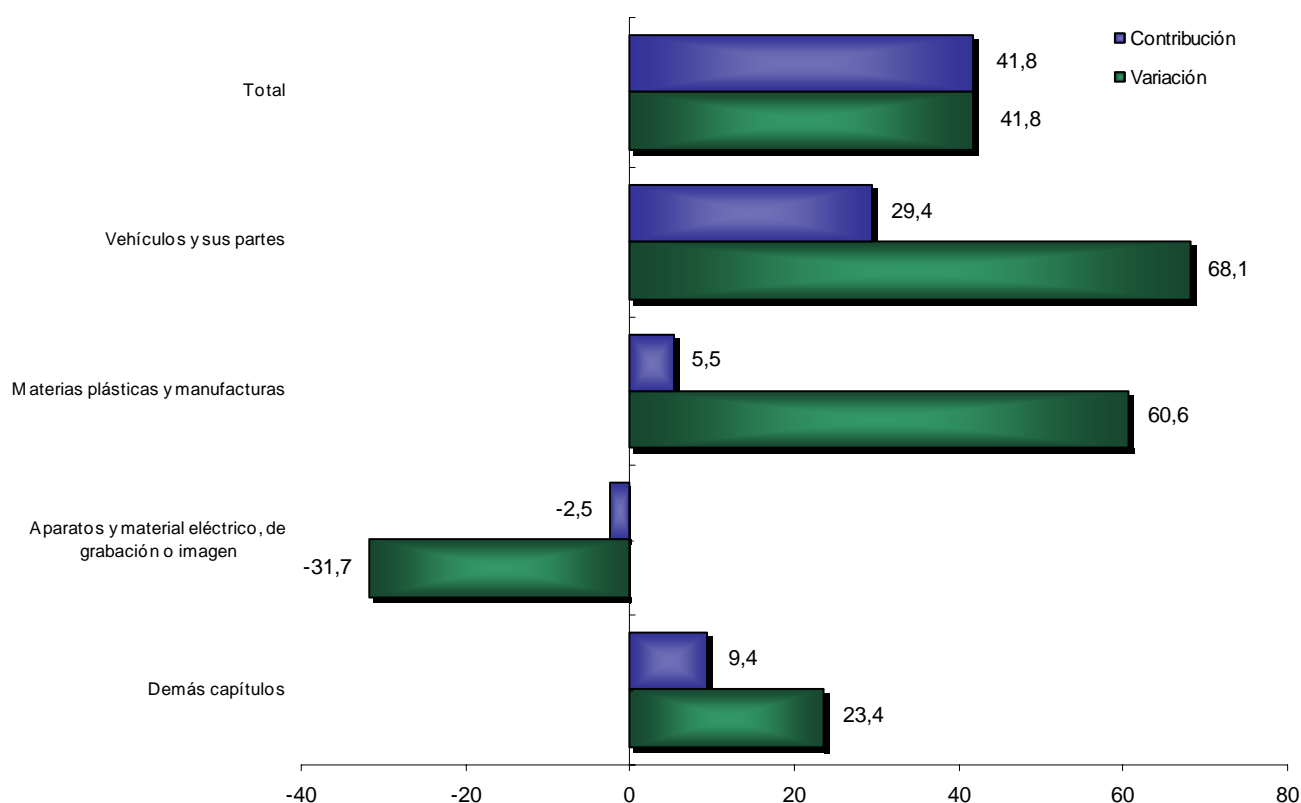
Las compras externas originarias de Corea en el primer bimestre de 2011, crecieron 41,8%. Este resultado se explica principalmente por el comportamiento de las importaciones de:

- Vehículos y sus partes, registraron un aumento de 68,1%, al pasar de US\$46,5 millones en los dos primeros meses de 2010 a US\$78,5 millones en el mismo período de 2011. Este resultado fue ocasionado principalmente por las mayores compras de “los demás vehículos para el transporte de personas, con motor de émbolo (pistón) alternativo, de encendido por chispa, de cilindrada superior a 1.500 cm³ pero inferior o igual a 3.000 cm³.”, que alcanzaron un monto de US\$29,8 millones.
- Materias plásticas y manufacturas, registraron un crecimiento de 60,6% al pasar de US\$9,8 millones durante el primer bimestre de 2010 a US\$15,7 millones en el mismo período de 2011.

En contraste con los resultados anteriores:

- Aparatos y material eléctrico de grabación o imagen, registraron una disminución de 31,7%, al pasar de US\$8,4 millones a US\$5,8 millones.

Comportamiento del valor CIF de las importaciones originarias de República de Corea, según capítulos del arancel Enero - febrero 2011/2010



Fuente: DANE –DIAN Cálculos: DANE - COMEX

Las compras externas de vehículos y sus partes representaron 51,2% del total de las importaciones originarias de República de Corea durante el primer bimestre de 2011. Le siguen las compras de calderas, máquinas y partes con 13,1%, materias plásticas y manufacturas con 10,2% y caucho y manufacturas con 5,1%, para un total de 79,6% entre los cuatro grupos de productos

Principales importaciones originarias de República de Corea, según capítulos del arancel
Enero – febrero 2011 - 2010

Descripción	Miles de dólares CIF	Part(%)	Descripción	Miles de dólares CIF	Part(%)
2011			2010		
Total	153.318	100,0	Total	108.136	100,0
Vehículos y sus partes	78.458	51,2	Vehículos y sus partes	46.664	43,2
Calderas, máquinas y partes	20.062	13,1	Calderas, máquinas y partes	14.850	13,7
Materias plásticas y manufacturas	15.689	10,2	Materias plásticas y manufacturas	9.772	9,0
Caucho y manufacturas	7.883	5,1	Aparatos y material eléctrico, de grabación o imagen	8.423	7,8
Aparatos y material eléctrico, de grabación o imagen	5.753	3,8	Fundición, hierro y acero	5.613	5,2
Fundición, hierro y acero	5.555	3,6	Caucho y manufacturas	5.098	4,7
Productos químicos orgánicos	3.771	2,5	Filamentos sintéticos o artificiales	2.508	2,3
Instrumentos y aparatos de óptica, fotografía	3.080	2,0	Instrumentos y aparatos de óptica, fotografía	2.429	2,2
Filamentos sintéticos o artificiales	2.440	1,6	Productos farmacéuticos	2.413	2,2
Manufactura de fundición, de hierro o acero	1.340	0,9	Productos diversos de las industrias químicas	1.782	1,6
Fibras sintéticas o artificiales discontinuas	976	0,6	Productos químicos orgánicos	1.458	1,3
Demás capítulos	8.312	5,4	Demás capítulos	7.127	6,6

Fuente: DANE –DIAN Cálculos: DANE - COMEX