

IMPORTACIONES

Diciembre 2017

Bogotá D.C, Colombia

14 de febrero de 2018

Variación anual de las importaciones Diciembre (2017/2016)p

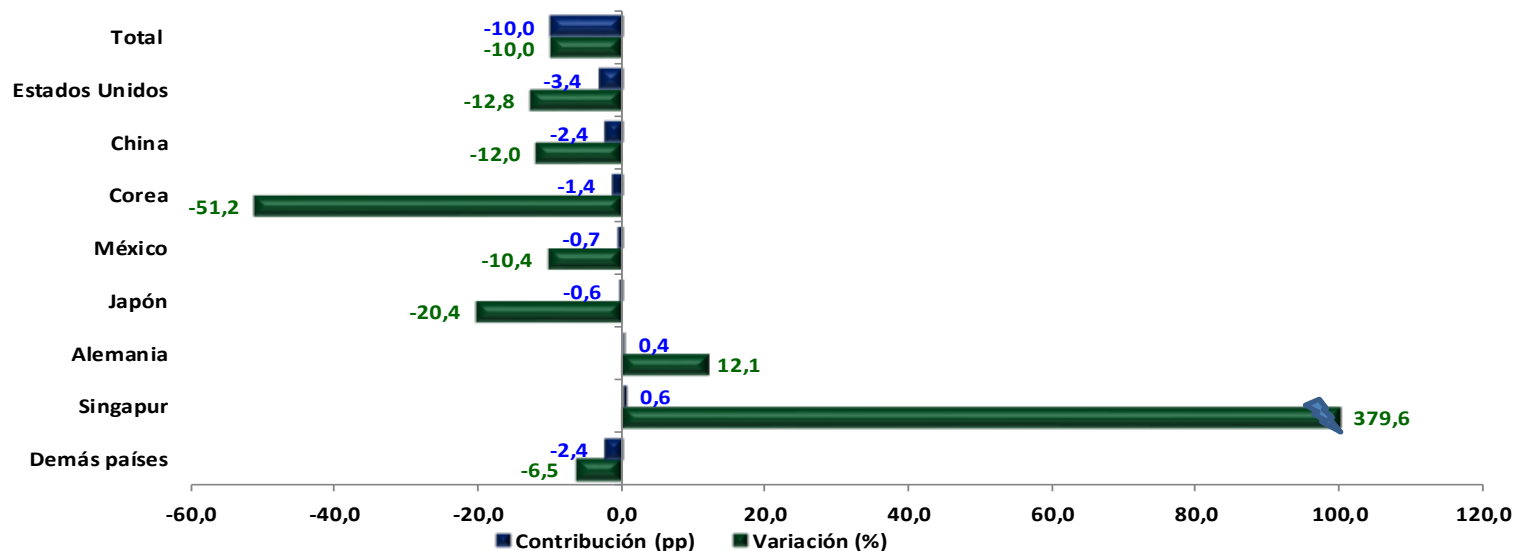
Millones de dólares CIF

Grupos de productos (OMC)	2016	2017	Diciembre		
			Var (%)	Cont.	Part (%)
Total	4.041,1	3.635,5	-10,0		100,0
Agropecuarios	507,1	485,5	-4,3	-0,5	13,4
Combustibles	514,7	385,1	-25,2	-3,2	10,6
Manufacturas	2.993,5	2.749,1	-8,2	-6,0	75,6
Otros	25,8	15,9	-38,5	-0,2	0,4

Fuente: DIAN – DANE (IMPO)

P: Cifras provisionales

Contribución y variación anual de las importaciones Diciembre (2017/2016)p



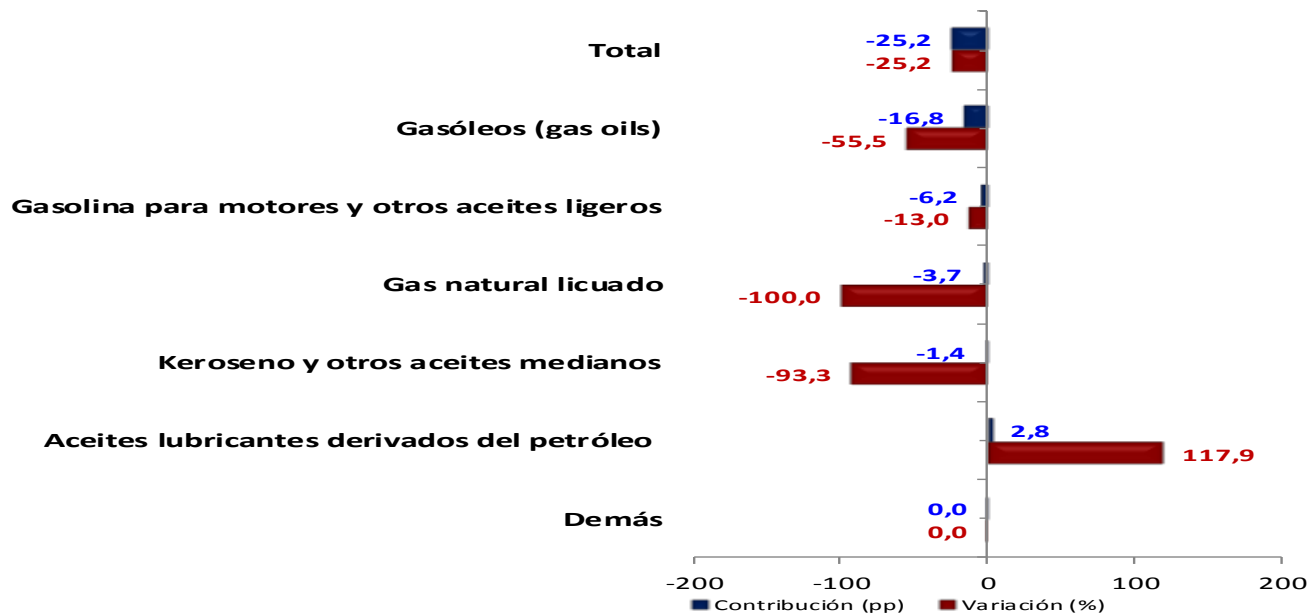
Fuente: DIAN – DANE (IMPO)

P: Cifras provisionales

Importaciones según principales grupos de productos

Diciembre de 2017

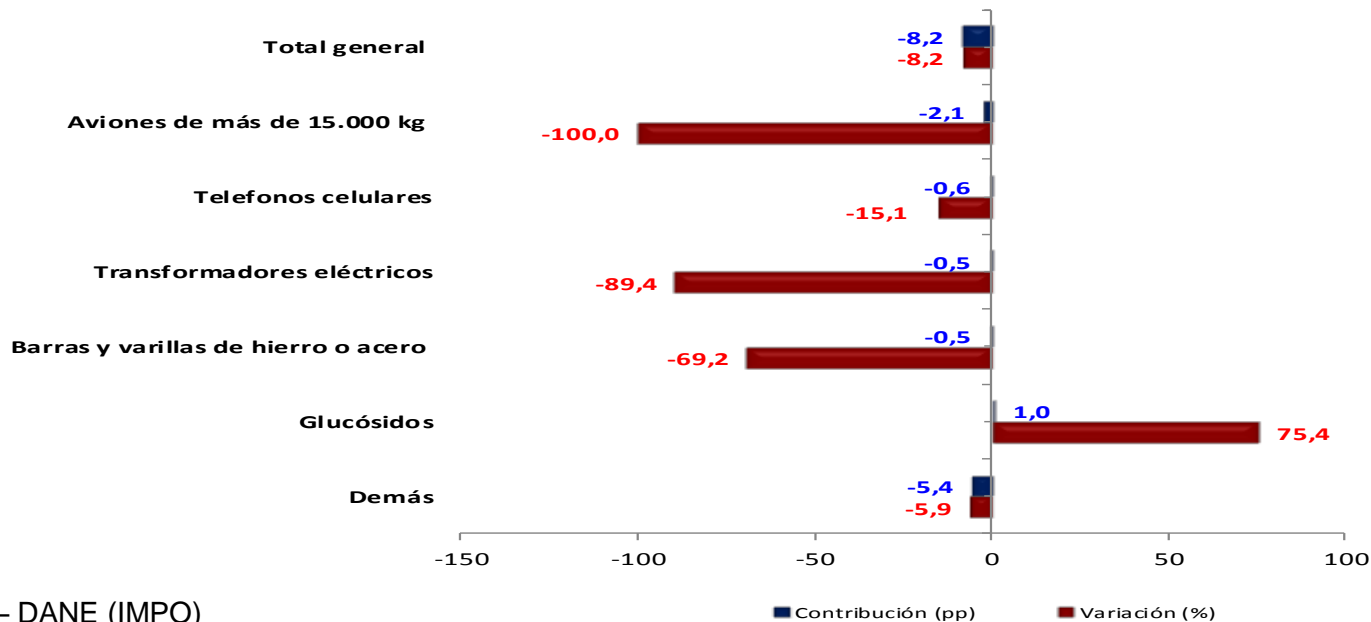
Combustibles y productos de industrias extractivas (principales productos) Diciembre (2017/2016)p



Fuente: DIAN – DANE (IMPO)

P: Cifras provisionales

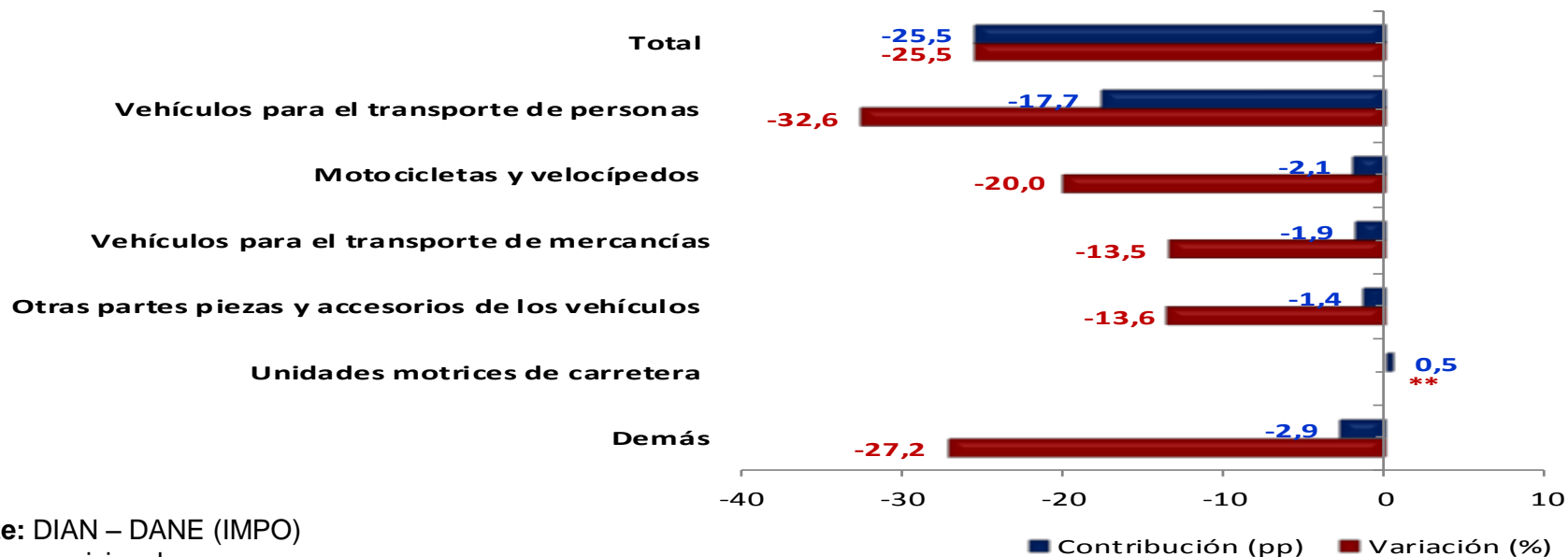
Manufacturas (principales productos) Diciembre (2017/2016)p



Fuente: DIAN – DANE (IMPO)

P: Cifras provisionales

Vehículos de carretera (principales productos) Diciembre (2017/2016)p



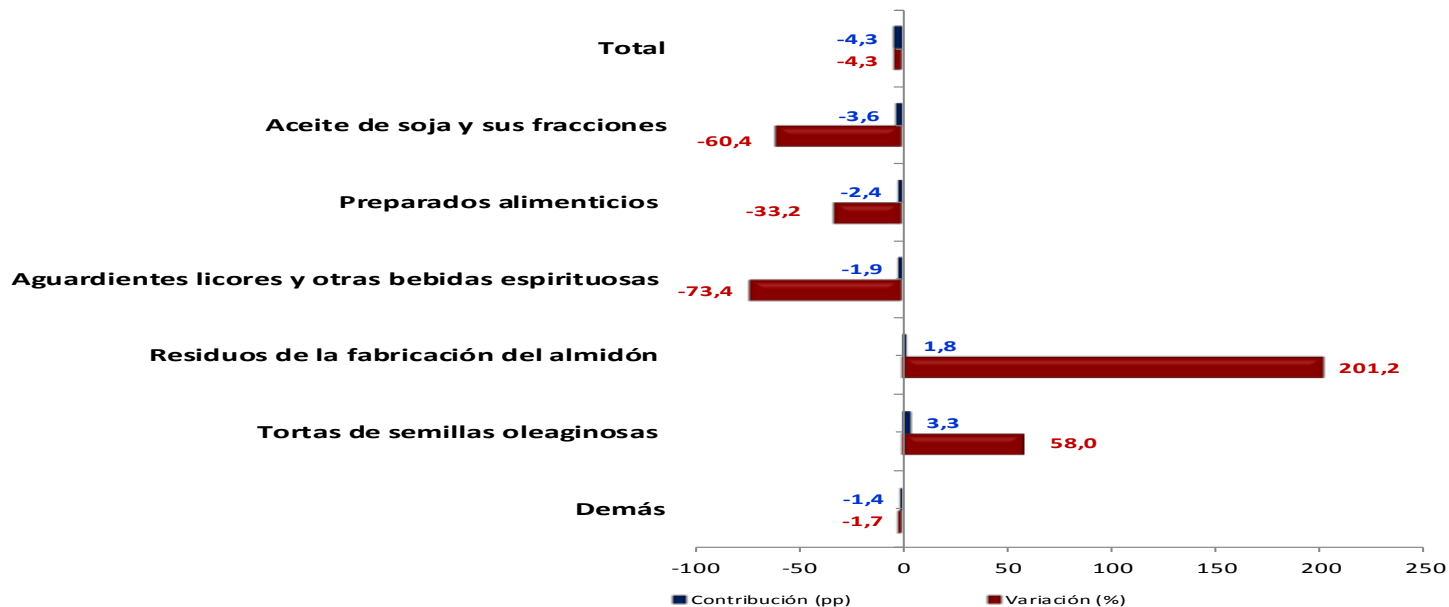
Fuente: DIAN – DANE (IMPO)

P: Cifras provisionales

Capítulo 78, Clasificación Uniforme de Comercio Internacional –CUCI–.

Importaciones según principales grupos de productos

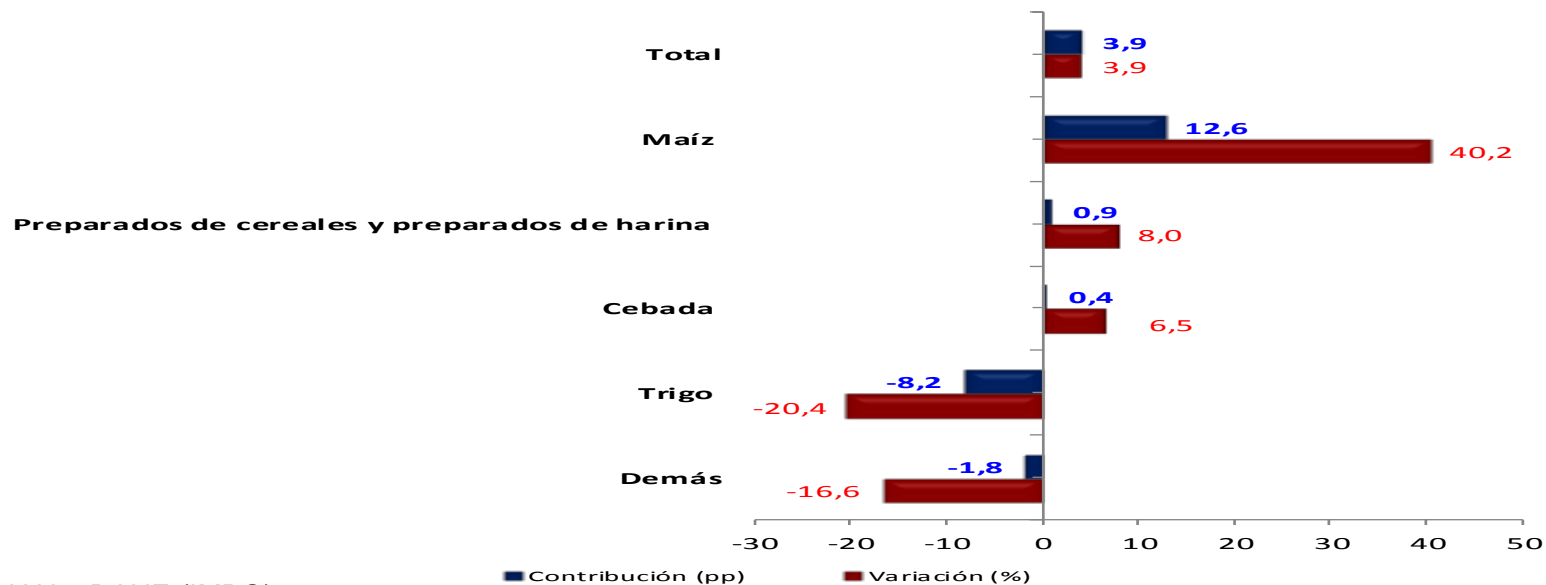
Agropecuarios, alimentos y bebidas (principales productos) Diciembre (2017/2016)p



Fuente: DIAN – DANE (IMPO)

P: Cifras provisionales

Cereales y preparados de cereales (principales productos) Diciembre (2017/2016)p



Fuente: DIAN – DANE (IMPO)

P: Cifras provisionales

Capítulo 4, Clasificación Uniforme de Comercio Internacional –CUCI-

IMPORTACIONES

Enero – Diciembre (2017/2016)^p

Variación año corrido de las importaciones Diciembre (2017/2016)p

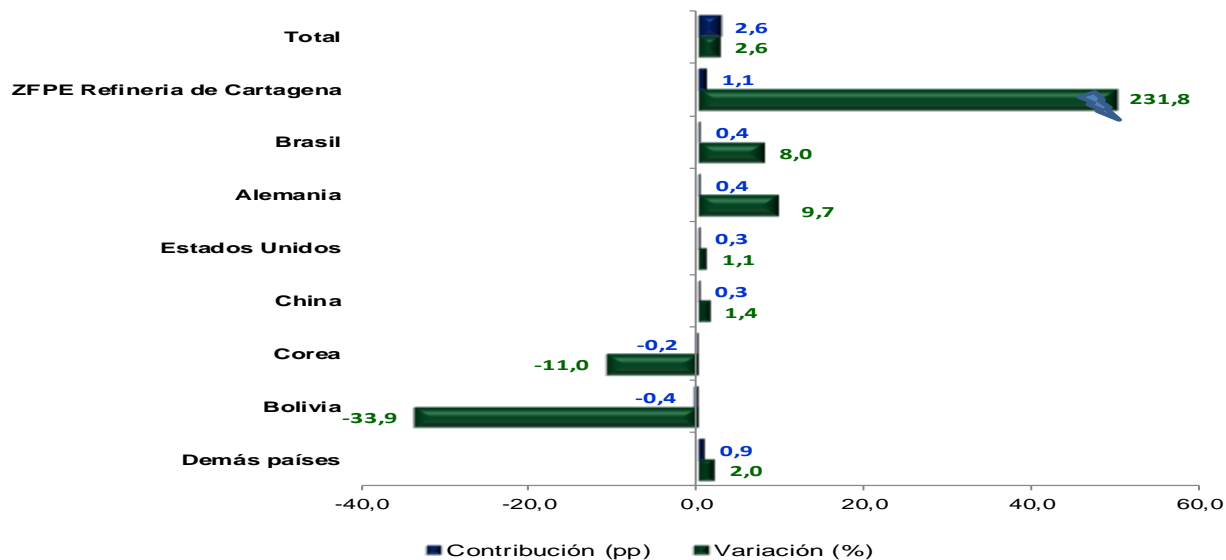
Millones de dólares CIF

Grupos de productos (OMC)	2016	2017	Ene - diciembre		
			Var (%)	Cont.	Part (%)
Total	44.889,4	46.075,7	2,6		100,0
Agropecuarios	6.265,2	6.249,3	-0,3	0,0	13,6
Combustibles	4.562,1	4.507,8	-1,2	-0,1	9,8
Manufacturas	33.921,9	35.232,0	3,9	2,9	76,5
Otros	140,2	86,6	-38,2	-0,1	0,2

Fuente: DIAN – DANE (IMPO)

P: Cifras provisionales

Contribución y variación año corrido de las importaciones Enero - Diciembre (2017/2016)p



Fuente: DIAN – DANE (IMPO)

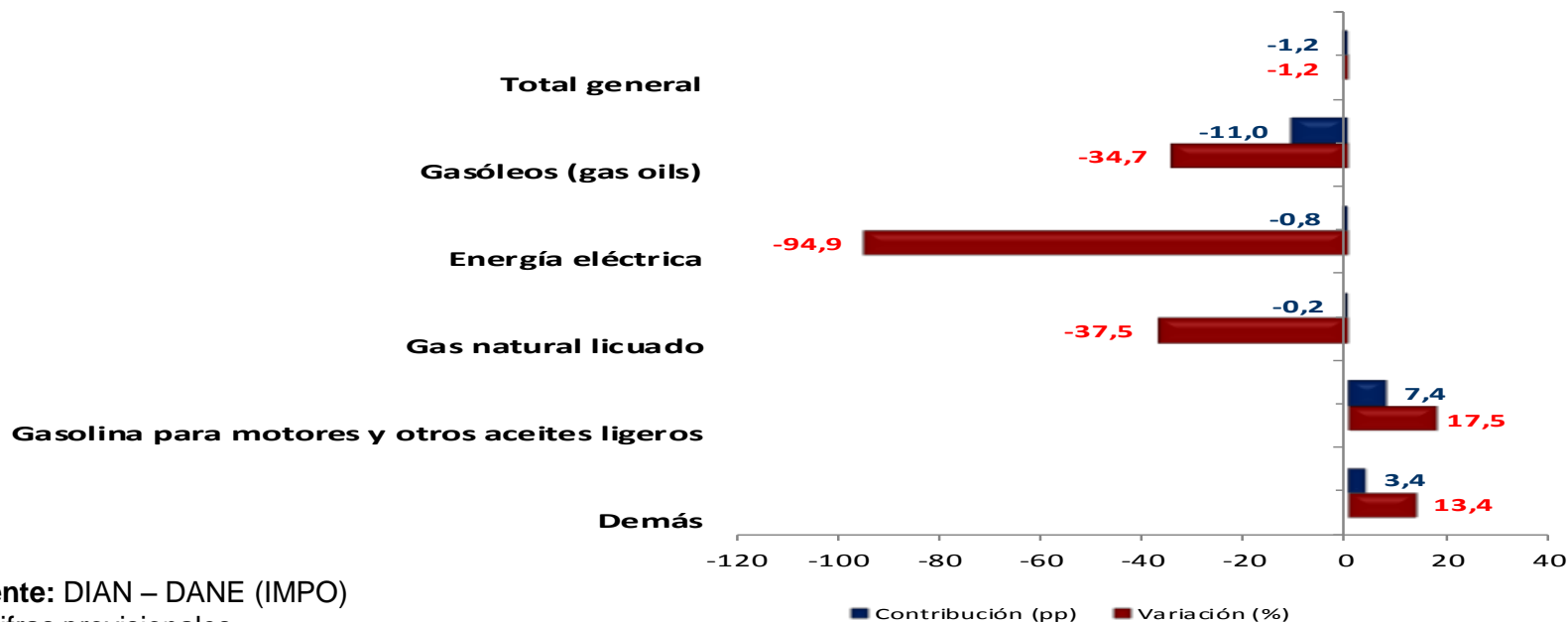
P: Cifras provisionales

Importaciones según principales grupos de productos

Enero – Diciembre (2017/2016)



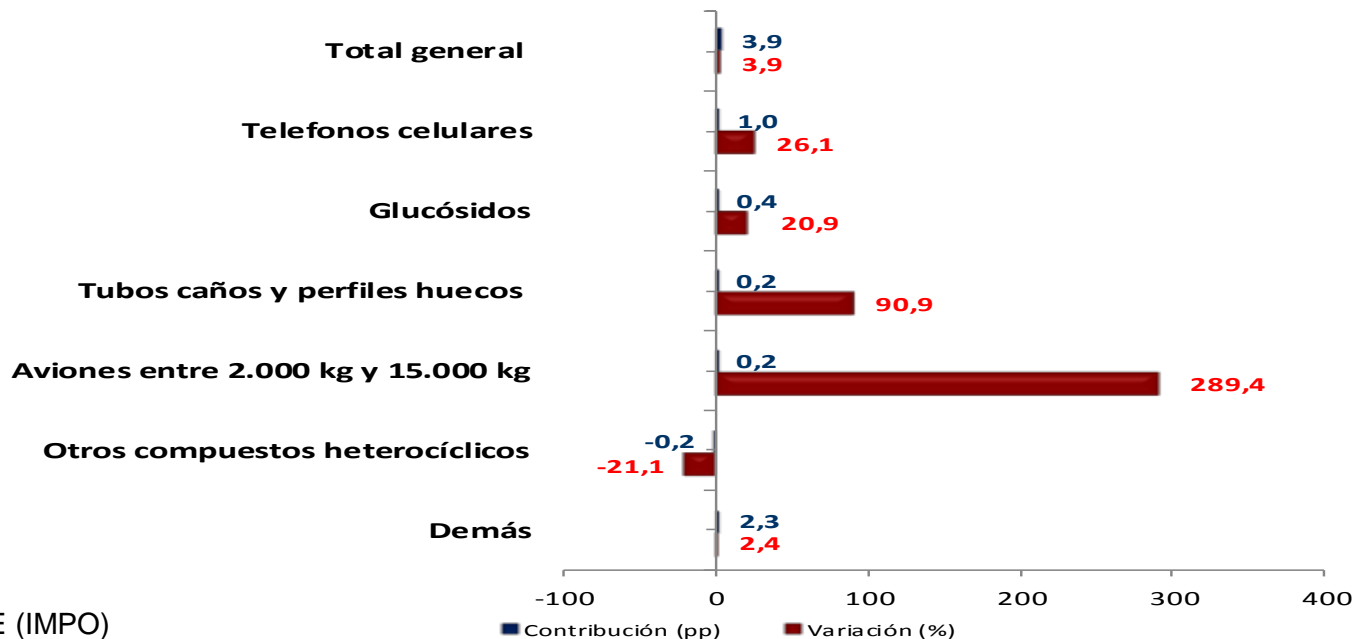
Combustibles y productos de industrias extractivas (Principales productos) Enero-Diciembre (2017/2016)p



Fuente: DIAN – DANE (IMPO)

P: Cifras provisionales

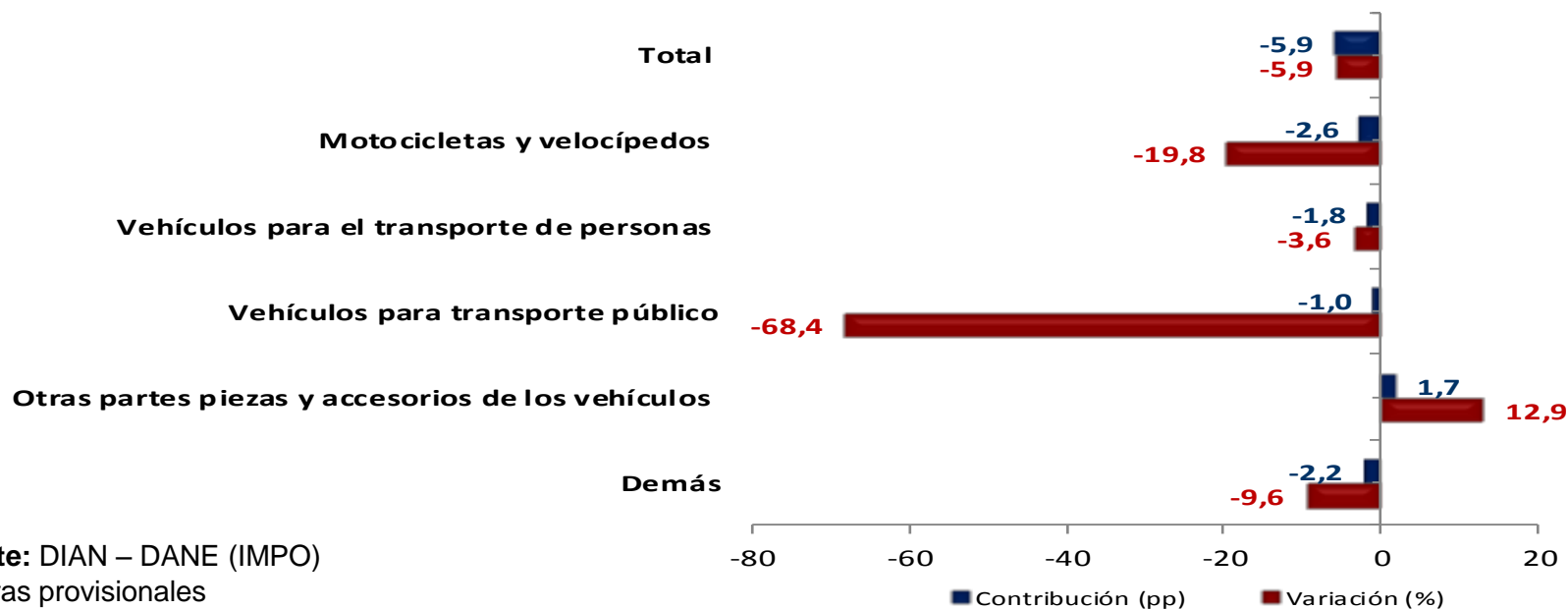
Manufacturas (principales productos) Enero - Diciembre (2017/2016)p



Fuente: DIAN – DANE (IMPO)

P: Cifras provisionales

Vehículos de carretera (principales productos) Enero - Diciembre (2017/2016)p

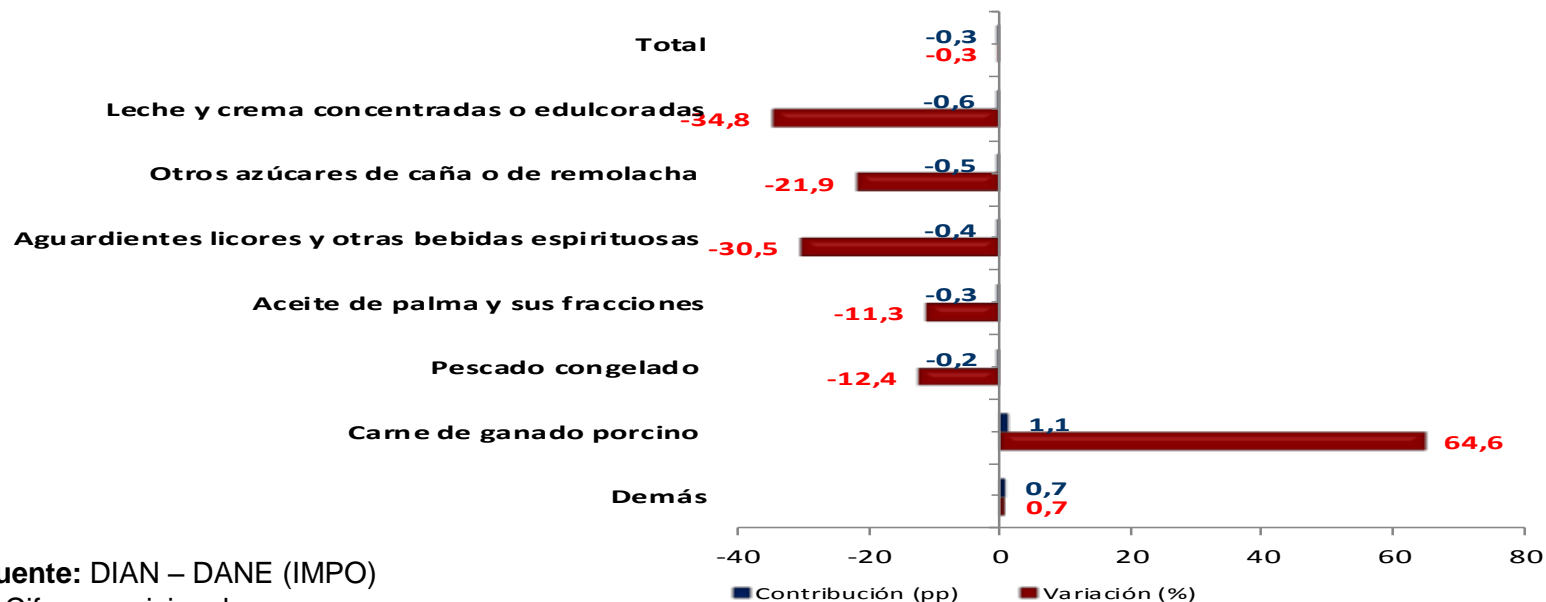


Fuente: DIAN – DANE (IMPO)

P: Cifras provisionales

Capítulo 78, Clasificación Uniforme de Comercio Internacional –CUCI–.

Agropecuarios, alimentos y bebidas (principales productos) Enero - Diciembre (2017/2016)p

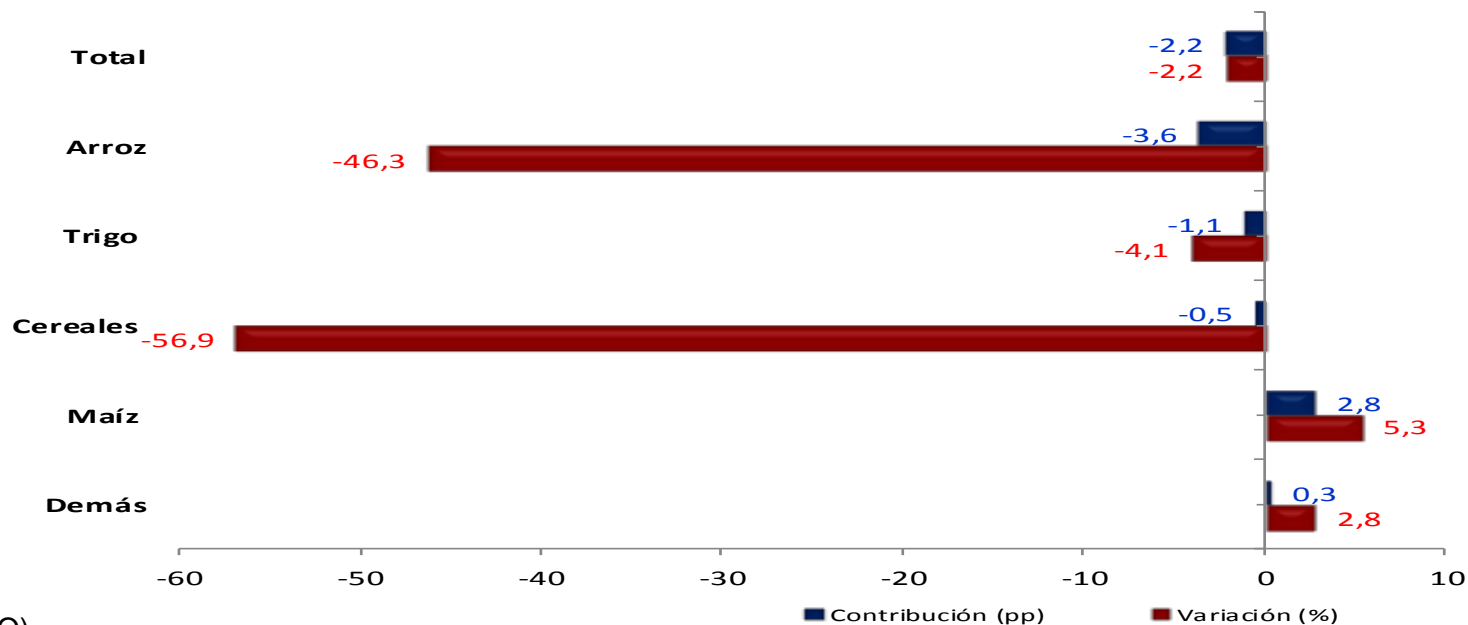


Fuente: DIAN – DANE (IMPO)

P: Cifras provisionales

* Variación superior al 1000%

Cereales y preparados de cereales (Principales productos) Enero - Diciembre (2017/2016)p



Fuente: DIAN – DANE (IMPO)

P: Cifras provisionales

Capítulo 4, Clasificación Uniforme de Comercio Internacional –CUCI–.

Balanza Comercial

Diciembre de 2017

Anual Diciembre (2017/2016)p

Grupos de productos	Exportaciones		Importaciones		Balanza Comercial		Diferencia
	2016	2017	2016	2017	2016	2017	2017 - 2016
Total nacional	3.477,1	3.949,1	3.861,3	3.463,7	-384,2	485,4	869,6
Agropecuarios, alimentos y bebidas	837,2	553,0	478,6	454,3	358,6	98,8	-259,8
Café sin tostar descafeinado o no; cáscara y cascarilla del café	424,6	197,9	1,2	3,5	423,3	194,4	-228,9
Demás	412,7	355,1	477,4	450,8	-64,7	-95,6	-30,9
Combustibles y productos de las industrias extractivas	1.728,9	2.588,3	496,2	370,9	1.232,7	2.217,4	984,7
Otras variedades de hulla	577,5	1.111,7	0,0	0,0	577,5	1.111,7	534,2
Petróleo crudo	855,7	1122,3	0,0	0,0	855,7	1.122,3	266,6
Demás	295,7	354,3	496,2	370,9	-200,5	-16,6	183,9
Manufacturas	661,4	664,7	2.861,4	2.623,3	-2.200,1	-1.958,6	241,4
Vehículos para el transporte de personas	39,4	55,7	228,4	154,8	-189,1	-99,0	90,0
Aviones de más de 15.000 kg	0,0	0,0	63,4	0,0	-63,4	0,0	63,4
Telefonos celulares	0,0	0,2	115,0	97,7	-115,0	-97,5	17,5
Transformadores eléctricos	7,6	6,5	17,6	1,9	-10,0	4,6	14,7
Demás	614,4	602,3	2.436,9	2.369,0	-1.822,5	-1.766,7	55,8
Otros	249,7	143,1	25,1	15,2	224,6	127,9	-96,7
Oro no monetario	248,7	142,2	0,0	0,0	248,7	142,2	-106,5
Demás	0,9	0,9	25,1	15,2	-24,1	-14,3	9,8

Fuente: DIAN – DANE (IMPO)

P: Cifras provisionales

Balanza comercial según subgrupos CUCI Enero - Diciembre (2017/2016)p

Grupos de productos	Exportaciones		Importaciones		Balanza Comercial		Diferencia 2017 -2016
	2016	2017	2016	2017	2016	2017	
Total nacional	31.756,8	37.800,1	42.849,4	43.976,6	-11.092,6	-6.176,5	4.916,1
Agropecuarios, alimentos y bebidas	6.864,7	7.355,6	5.882,4	5.856,3	982,4	1.499,3	516,9
Aceite de palma y sus fracciones	245,5	381,7	155,0	137,7	90,6	244,0	153,4
Demás	6.619,2	6.974,0	5.727,4	5.718,7	891,8	1.255,3	363,5
Combustibles y productos de las industrias extractivas	15.790,0	20.910,7	4.348,8	4.343,6	11.441,3	16.567,1	5.125,8
Otras variedades de hulla	4.392,5	6.816,7	0,0	0,0	4.392,5	6.816,7	2.424,2
Petróleo crudo	8.743,3	10.946,3	0,0	0,0	8.743,3	10.946,3	2.203,0
Demás	2.654,2	3.147,6	4.348,7	4.343,6	-1.694,5	-1.196,0	498,6
Manufacturas	7.526,1	7.710,0	32.485,1	33.695,3	-24.959,0	-25.985,3	-1.026,3
Telefonos celulares	6,7	13,6	1.221,0	1.540,7	-1.214,3	-1.527,1	-312,8
Glucósidos	13,7	14,4	597,0	722,0	-583,3	-707,6	-124,3
Tubos caños y perfiles huecos	15,2	27,1	82,2	157,0	-67,0	-129,9	-62,9
Otras partes piezas y accesorios de los vehículos	34,2	44,1	541,9	612,3	-507,7	-568,2	-60,5
Demás	7.456,4	7.610,8	30.043,1	30.663,3	-22.586,7	-23.052,5	-465,8
Otros	1.575,9	1.823,8	133,2	81,4	1.442,7	1.742,4	299,7
Oro no monetario	1.561,1	1.806,7	0,7	0,0	1.560,4	1.806,7	246,3
Demás	14,8	17,1	132,5	81,4	-117,7	-64,3	53,3

Fuente: DIAN – DANE (IMPO)

P: Cifras provisionales

Balanza comercial según países Enero - Diciembre (2017/2016)p

	País	Balanza Comercial		
		Millones de dólares FOB		
		2016	2017	Diferencia 2017 - 2016
Total		-11.092,6	-6.176,5	4.916,1
Países con los que Colombia presenta mayor déficit comercial 2017	China	-7.076,3	-6.313,2	763,1
	México	-2.361,3	-1.788,5	572,8
	Alemania	-1.172,4	-1.335,9	-163,5
	Estados Unidos	-1.082,0	-876,7	205,3
	Brasil	-1.034,5	-835,1	199,4
	Francia	-654,9	-730,6	-75,7
	India	-682,7	-717,6	-35,0
	ZFPE Refinería de Cartagena	-208,9	-693,8	-484,9
	Japón	-628,6	-611,8	16,8
Países con los que Colombia presenta mayor superávit comercial 2017	Santa Lucía	48,8	618,8	569,9
	Ecuador	419,9	772,4	352,4
	Bahamas	309,5	797,1	487,7
	Turquía	546,3	1.190,1	643,8
	Países Bajos	914,7	1.268,4	353,7
	Panamá	1.997,4	2.681,7	684,2
	Resto de países	-427,8	398,2	826,0

Fuente: DIAN – DANE (IMPO)

P: Cifras provisionales



GOBIERNO DE COLOMBIA



DANE INFORMACIÓN
ESTRATÉGICA



@DANEColombia



@DANE_Colombia



/DANEColombia



/DANEColombia