

IMPORTACIONES

Mayo 2019



**El futuro
es de todos**

**Gobierno
de Colombia**



Contenido

1. Resultados Importaciones

- Variación anual de las importaciones según grandes grupos Organización Mundial del Comercio (OMC).
- Variaciones y contribuciones de las importaciones según país de origen.
- Variaciones y contribuciones de los grandes grupos OMC, desagregado por subgrupos de la Clasificaciones Uniforme de Comercio Internacional (CUCI) Rev. 3.
- Variación año corrido de las importaciones según grandes grupos OMC.
- Variaciones y contribuciones de las importaciones según país de origen.
- Variaciones y contribuciones de los grandes grupos OMC, desagregado por subgrupos de la CUCI Rev. 3.

2. Resultados Balanza comercial

- Resultados de la balanza comercial mensual y año corrido, desagregado por grandes grupos OMC y subgrupos CUCI Rev. 3.s



Introducción

- Las estadísticas de importaciones registran el ingreso legal de mercancías originarias de otro país o de una Zona Franca colombiana hacia el territorio aduanero nacional.
- Estas cifras se producen con base en las declaraciones de importación, presentadas ante las diferentes administraciones de aduanas del país, y se registran estadísticamente según la fecha de presentación ante las entidades financieras autorizadas para recaudar los tributos aduaneros.
- La periodicidad es mensual.



Tabla Resumen

Variaciones de los valores CIF de las importaciones según grupos de productos (OMC)

Grupos de productos (OMC)	Anual		Año corrido	
	may2019 vs may2018	may2018 vs may2017	ene-may2019 vs ene-may2018	ene-may2018 vs ene-may2017
Total	6,1	21,1	8,3	6,0
Agropecuarios, alimentos y bebidas ¹	-3,6	39,1	0,0	8,1
Combustibles y prod. de industrias extractivas ²	40,0	-6,9	37,9	-16,7
Manufacturas ³	4,4	22,1	6,6	8,8
Otros sectores ⁴	41,3	-35,9	41,3	-19,2

Fuente: DIAN-DANE.

P: Cifras preliminar



Variación anual de las importaciones

Mayo 2019^p vs mayo 2018^p

Mayo					
Grupos de productos (OMC)	2018	2019	Var (%)	Cont. (pp)	Part (%)
	Millones de dólares CIF				
Total	4.513,3	4.788,9	6,1		100,0
Agropecuarios, alimentos y bebidas	642,3	619,4	-3,6	-0,5	12,9
Combustibles y prod. de las industrias extractivas	361,1	505,5	40,0	3,2	10,6
Manufacturas	3.506,5	3.659,1	4,4	3,4	76,4
Otros sectores	3,5	4,9	41,3	0,0	0,1

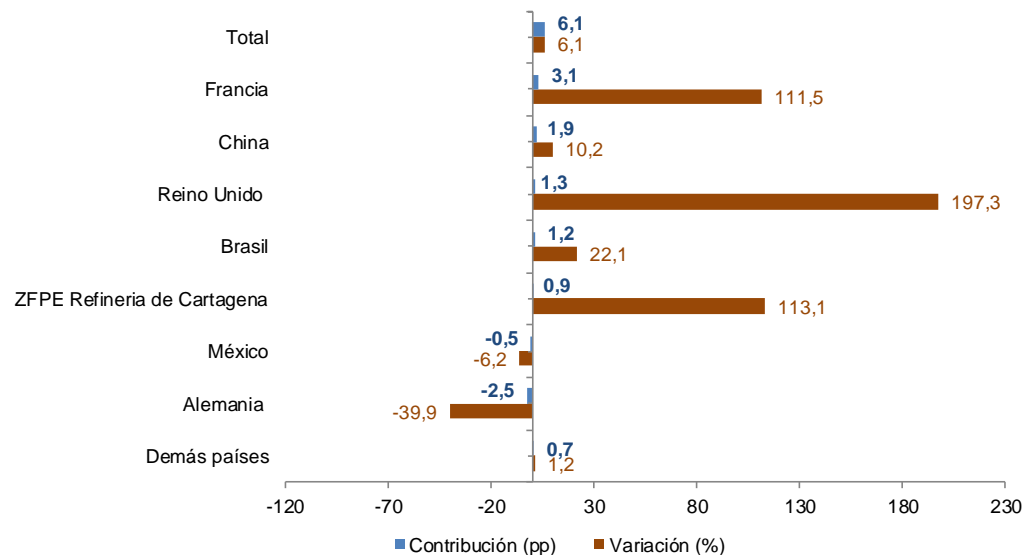
Fuente: DIAN-DANE.

^p: Cifras preliminar



Contribución y variación anual de las importaciones

Mayo 2019^p vs mayo 2018^p



En mayo de 2019 en comparación con mayo de 2018, la contribución más importante se presentó en las compras originarias de Francia (111,5%) y China (10,2%), que en conjunto contribuyeron con 5,0 puntos porcentuales en la variación total del mes.

Fuente: DIAN-DANE.

^p: Cifras preliminar

IMPORTACIONES

Enero-mayo (2019/2018)^p



El futuro
es de todos

Gobierno
de Colombia



Variación año corrido de las importaciones

Enero-mayo 2019^p vs enero-mayo 2018^p

Enero-mayo					
Grupos de productos (OMC)	2018	2019	Var (%)	Cont. (pp)	Part (%)
	Millones de dólares CIF				
Total	20.204,3	21.871,9	8,3	8,3	100,0
Agropecuarios, alimentos y bebidas	2.912,9	2.911,5	0,0	0,0	13,3
Combustibles y prod. de las industrias extractivas	1.644,2	2.266,6	37,9	3,1	10,4
Manufacturas	15.628,1	16.666,7	6,6	5,1	76,2
Otros sectores	19,2	27,1	41,3	0,0	0,1

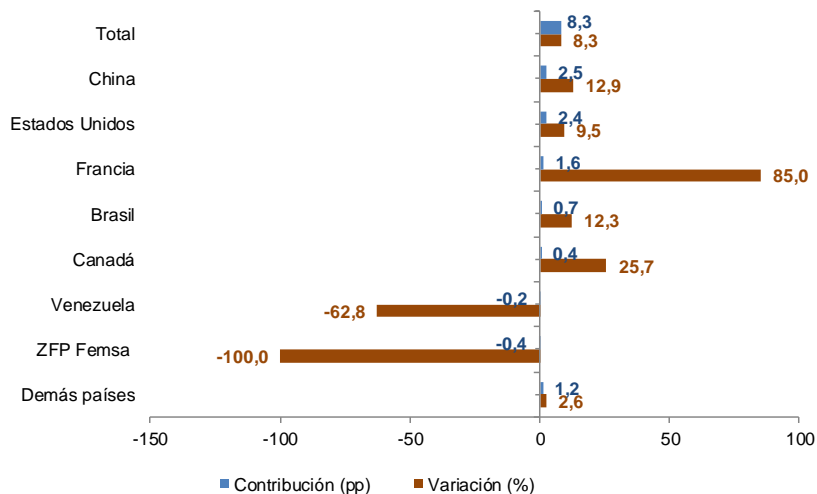
Fuente: DIAN-DANE.

^p: Cifras preliminar



Contribución y variación año corrido de las importaciones

Enero-mayo 2019^p vs enero-mayo 2018^p



En el periodo enero-mayo 2019 los países de origen que contribuyeron principalmente al crecimiento de las importaciones colombianas fueron: China (12,9%), Estados Unidos (9,5%) y Francia (85,0%), con una contribución conjunta de 6,5 puntos porcentuales, mientras que las importaciones desde Zona Franca Permanente Femsa restaron 0,4 puntos porcentuales.

Balanza Comercial



El futuro
es de todos

Gobierno
de Colombia



Balanza comercial según subgrupos CUCI Rev. 3.

Mayo 2019^P vs mayo 2018^P

Millones de dólares FOB

Grupos de productos	Exportaciones		Importaciones		Balanza Comercial		Diferencia
	2018	2019	2018	2019	2018	2019	2019 - 2018
Total nacional	3.719,4	3.765,0	4.319,4	4.582,2	-600,0	-817,1	-217,2
Agropecuarios, alimentos y bebidas	692,5	695,0	598,8	574,3	93,8	120,7	27,0
Bananas	91,5	124,4	0,6	0,4	90,9	124,0	33,1
Demás	601,1	570,6	598,2	573,9	2,9	-3,2	-6,1
Combustibles y productos de las industrias extractivas	2.144,0	2.255,4	347,3	490,6	1.796,7	1.764,8	-31,9
Gasolina para motores y otros aceites ligeros	82,9	75,8	176,2	273,4	-93,3	-197,6	-104,3
Gasóleos (gas oils)	78,7	86,3	52,3	101,6	26,4	-15,3	-41,7
Demás	1.982,5	2.093,3	118,8	115,6	1.863,6	1.977,8	114,1
Manufacturas	754,6	697,6	3.370,1	3.512,7	-2.615,5	-2.815,1	-199,6
Aviones de más de 2.000 kg y 15.000 kg	0,0	0,0	1,0	78,9	-0,9	-78,9	-78,0
Vehículos para el transporte de personas	42,7	36,1	151,7	196,6	-108,9	-160,5	-51,6
Motores de reacción	0,1	0,2	0,5	38,2	-0,3	-38,0	-37,7
Vehículos para el transporte público	0,1	0,3	2,2	34,0	-2,1	-33,8	-31,6
Demás	711,6	661,0	3.214,8	3.164,9	-2.503,2	-2.503,9	-0,7
Otros	128,2	117,0	3,2	4,6	125,1	112,4	-12,7
Oro no monetario	127,3	116,0	0,0	0,0	127,3	116,0	-11,3
Demás	0,9	1,0	3,2	4,6	-2,2	-3,6	-1,4

Fuente: DIAN-DANE.

^P: Cifras preliminar



Balanza comercial según subgrupos CUCI Rev. 3.

Enero-mayo 2019^p vs enero-mayo 2018^p

Millones de dólares FOB

Grupos de productos	Exportaciones		Importaciones		Balanza Comercial		Diferencia 2019 - 2018
	2018	2019	2018	2019	2018	2019	
Total nacional	17.223,6	17.222,5	19.289,6	20.864,3	-2.066,0	-3.641,7	-1.575,7
Agropecuarios, alimentos y bebidas	3.302,1	3.250,1	2.716,2	2.700,0	585,9	550,1	-35,8
Café sin tostar descafeinado	1.010,3	954,6	15,7	44,1	994,5	910,5	-84,0
Demás	2.291,8	2.295,6	2.700,4	2.655,9	-408,6	-360,4	48,3
Combustibles y productos de las industrias extractivas	9.963,4	9.935,5	1.581,8	2.179,9	8.381,6	7.755,6	-626,0
Otras variedades de hulla	2.954,2	2.506,1	0,0	1,1	2.954,2	2.504,9	-449,3
Combustibles para calderas (fuel oils)	328,6	281,3	0,0	0,1	328,6	281,2	-47,5
Demás	6.680,5	7.148,1	1.581,8	2.178,7	5.098,7	4.969,4	-129,3
Manufacturas	3.401,3	3.376,1	14.973,8	15.958,9	-11.572,5	-12.582,8	-1.010,3
Vehículos para el transporte de personas	184,7	200,8	765,3	940,8	-580,6	-740,0	-159,4
Aviones entre 2.000 kg y 15.000 kg	0,0	1,6	12,7	154,2	-12,7	-152,7	-140,0
Aviones de más de 15.000 kg	0,0	0,0	295,0	385,6	-295,0	-385,6	-90,6
Vehículos para el transporte de mercancías	41,7	42,1	250,0	340,1	-208,3	-298,0	-89,7
Demás	3.174,9	3.131,7	13.650,8	14.138,1	-10.475,9	-11.006,5	-530,6
Otros	556,8	660,8	17,8	25,4	539,0	635,3	96,4
Oro no monetario	550,5	640,3	0,0	0,0	550,5	640,3	89,8
Demás	6,3	20,4	17,8	25,4	-11,5	-5,0	6,5

Fuente: DIAN-DANE.

^p: Cifras preliminar



Definición de las variaciones en esta publicación

- La variación anual compara Mayo de 2019 con Mayo de 2018.
- La variación año corrido compara el periodo enero-mayo de 2019 con el periodo enero-mayo de 2018.