

Bogotá
Oficina de Prensa
DANE

Índice de Precios al Consumidor

El Índice de Precios al Consumidor - IPC presentó una variación de 0,29% para el mes de septiembre de 2012.

El promedio de las variaciones de los precios de los bienes y servicios que componen la canasta familiar que es adquirida por los hogares colombianos para su consumo, registró en septiembre de 2012 un crecimiento del 0,29%, inferior en 0,02 puntos porcentuales al registrado en el mismo mes de 2011 cuando llegó a 0,31%.

En lo corrido del año 2012, se registró una variación de 2,32%. Esta tasa es inferior en 0,63 puntos porcentuales a la registrada en el mismo periodo del año anterior (2,95%).

Entre octubre de 2011 y septiembre de 2012, es decir los últimos doce meses, el IPC presentó una variación de 3,08%.

A1. IPC. Variación mensual, año corrido y doce meses.

Total nacional

2002 - 2012 (Septiembre)

Años	Variación %			Años	Variación %		
	Mensual	Año corrido	Doce meses		Mensual	Año corrido	Doce meses
2002	0,36	5,30	5,97	2008	-0,19	6,53	7,57
2003	0,22	5,42	7,11	2009	-0,11	2,12	3,21
2004	0,30	4,90	5,97	2010	-0,14	2,40	2,28
2005	0,43	4,42	5,02	2011	0,31	2,95	3,73
2006	0,29	4,15	4,58	2012	0,29	2,32	3,08
2007	0,08	4,67	5,01				

Fuente: DANE



Código N° 1081-1
Producción y difusión de la información estadística estratégica oficial. Regulación del sistema estadístico nacional
NTC ISO 9001:2000



Código N° 011-1
Producción y difusión de la información estadística estratégica oficial. Regulación del sistema estadístico nacional
NTC GP 1000:2004



Director Departamento

Dr. Jorge R Bustamante Roldán

Subdirector

Dr. Christian R Jaramillo H

Director de Metodología y Producción Estadística

Dr. Eduardo Efraín Freire Delgado

Directora de Difusión, Mercadeo y Cultura Estadística

Dra. Carolina Gutiérrez Hernández



3er CENSO NACIONAL AGROPECUARIO

Hay campo para todos

agosto a diciembre de 2013

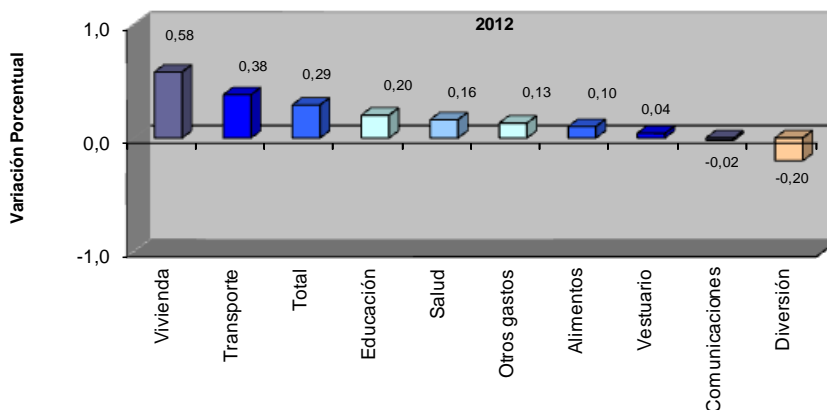
DEPARTAMENTO ADMINISTRATIVO NACIONAL DE ESTADÍSTICA

Carrera 59 nro. 26 - 70 Interior 1 CAN Edificio DANE
Tels.: (571) 597 83 35 / 36 Fax: 597 83 07 Bogotá, D.C. Colombia
www.dane.gov.co

Prosperidad para todos

Comportamiento por grupos de gasto

Dos grupos de bienes y servicios presentaron variaciones superiores al IPC en el mes de septiembre de 2012: vivienda (0,58%) y transporte (0,38%).



En vivienda, los subgrupos con las mayores variaciones positivas fueron: gas y servicios públicos (1,52%); gasto de ocupación (0,36%) y ropa del hogar (0,19%).

En transporte, los subgrupos con las mayores variaciones positivas fueron: transporte personal (0,66%) y transporte público (0,08%).

Entre tanto, siete grupos presentaron variación inferior al IPC de septiembre 2012. Estos fueron: diversión (-0,20%); comunicaciones (-0,02%); vestuario (0,04%); alimentos (0,10%); otros gastos (0,13%); salud (0,16%) y educación (0,20%).

En diversión, los subgrupos con las mayores variaciones negativas fueron: aparatos para diversión y esparcimiento (-0,66%) y servicios de diversión (-0,25%).

En comunicaciones, el subgrupo que lleva el mismo nombre presentó una variación de (-0,02%).

En vestuario, el subgrupo calzado no presentó variación, mientras que los subgrupos servicios de vestuario (0,01%) y vestuario (0,05%), registraron variaciones positivas.

En alimentos, los subgrupos con las mayores variaciones negativas fueron: alimentos varios (-0,32%) y frutas (-0,29%).

En otros gastos, los subgrupos con las menores variaciones fueron: otros bienes y servicios (0,02%) y artículos para el aseo y cuidado personal (0,05%).

En salud, los subgrupos con las menores variaciones fueron: servicios de salud (0,06%) y bienes y artículos (0,15%).

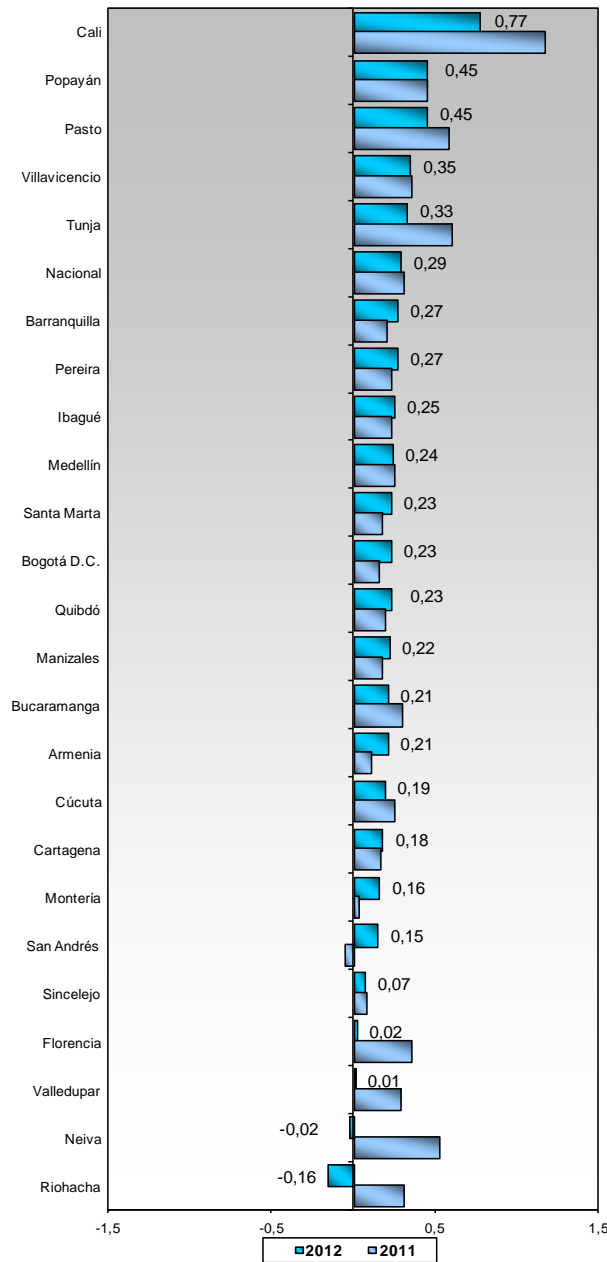
En educación, el subgrupo artículos escolares (0,12%) presentó la menor variación.

En septiembre, los gastos básicos que presentaron las mayores variaciones positivas fueron: arveja (6,47%); papa (4,01%); moras (4,01%); otros tubérculos (3,37%) y energía eléctrica (3,26%).

En contraste, los gastos básicos que presentaron las mayores variaciones negativas fueron: tomate de árbol (-14,35%); naranjas (-7,55%); tomate (-5,86%); cebolla (-3,37%) y grasas (-2,42%).

Ciudades

De las 24 ciudades estudiadas por el DANE en esta investigación, cinco presentaron variación superior al promedio de los precios del IPC para septiembre de 2012 y diecinueve mostraron variaciones inferiores.



Comunicado de prensa

05/10/2012

Cali registró la mayor variación en los precios (0,77%).

En la capital del departamento de Valle del Cauca, el grupo educación con 2,43% registró la mayor variación positiva. En contraste, salud registró la mayor variación negativa durante el noveno mes de 2012, con -0,22%.

En oposición, Riohacha, (-0,16%) registró la mayor variación negativa en el promedio de los precios.

En la capital del departamento de Guajira, los grupos con las mayores variaciones negativas fueron: alimentos (-1,03%) y comunicaciones (-0,24%). Por su parte, el grupo con la mayor variación positiva fue diversión (0,87%).

Bogotá con 0,23% fue la decimoprimer ciudad con mayor variación en los precios para el mes analizado.

En la capital de la República, los grupos con las mayores variaciones positivas fueron: vivienda (0,59%); transporte (0,35%) y salud (0,30%).

Por su parte, los que registraron las mayores variaciones negativas fueron: diversión (-0,24%), comunicaciones (-0,03%), alimentos (-0,02%) y educación (-0,02%).