



BOLETÍN ESPECIAL AL CONSUMIDOR Abril 2007



Código N° 0001-1
Detección de Requisitos, Diseño, producción, análisis y difusión de las siguientes investigaciones estadísticas periódicas: Encuesta Continua de Hogares; Índice de Precios al Consumidor; Muestra Mensual Manufacturera; Comercio Exterior; Índice de Costos de Construcción de Vivienda; Índice de Costos de Construcción Privada; Censo de Edificaciones; Muestra Mensual de Comercio al por Menor; Encuesta Anual de Servicios; Encuesta Anual Manufacturera; Encuesta Anual de Comercio; Diseño del Censo General; Encuesta Nacional Agropecuaria - Muestra de Años; Nomenclatura y Clasificación; Cuentas Nacionales Estadísticas; Licencia de Construcción; Índice de Costos de la Educación Superior Privada; Encuesta de Microestablecimientos de Comercio, Servicios e Industrias; Estadísticas Vitales; Proyecciones de Población y Estudios Demográficos e Informe de Constante Económica Regional; Índice precios de edificaciones nuevas; Índice de precios de vivienda nueva; Cartera hipotecaria de vivienda; Índice de subsección petrolera; Encuesta de desempleo institucional; Encuesta de sacrificio de ganado; Encuesta de aves y Cuentas Regionales; Servicio de Asesoría en Planificación Estadística.



Contenido

1. Resultados del consolidado nacional sobre el comportamiento de precios de Carne de res
2. Resultados del mes de abril
3. Resultados año corrido
4. Resultados últimos doce meses

1. RESULTADOS DEL CONSOLIDADO NACIONAL SOBRE EL COMPORTAMIENTO DE PRECIOS DE LA CARNE DE RES

Resultados mensuales

- La variación mensual de precios de la carne en abril de 2007 fue de 6.96%, superior a la registrada en el mismo periodo del año anterior que fue de 0.51%
- Por niveles de ingreso, aunque los tres niveles varían con intensidad, la variación correspondiente a los ingresos medios con 5.53% es la más intensa.
- La ciudad donde se registra la mayor variación mensual en los precios de la carne fue Montería con 12.20%

Resultados acumulado en el año

- La variación acumulada entre enero y abril de 2007, alcanza un registro de 12.68%, por arriba de la variación que se presentó para el mismo periodo en el año 2006 de 1.80%.

Resultados acumulado doce meses a abril

- La variación acumulada entre mayo de 2006 y abril de 2007, alcanza un registro de 17.64%, por arriba de la variación que se presentó para el mismo periodo en el año 2006 de 6.02%.

Director Departamento
Dr. Ernesto Rojas Morales

Subdirector
Dr. Pedro José Fernández Ayala

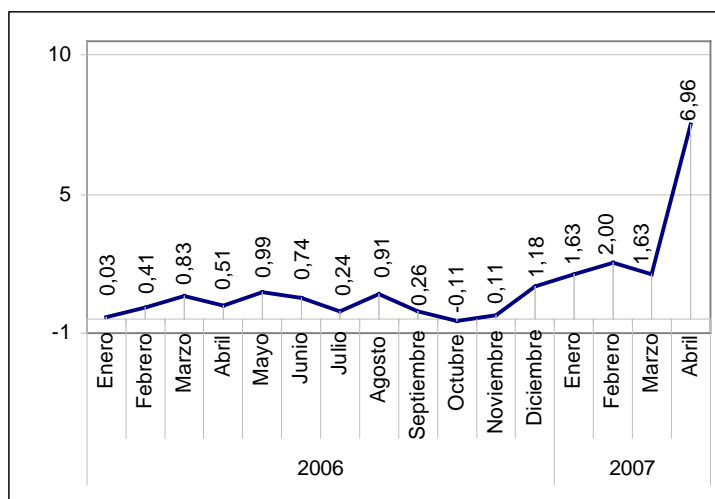
Director de Metodología y Producción Estadística
Dr. Eduardo Efraín Freire Delgado

Directora de Difusión, Mercadeo y Cultura Estadística
Dra. Carolina Gutiérrez Hernández



2. RESULTADOS DEL MES DE ABRIL

IPC. Agregado trece ciudades gasto básico - carne de res Variación mensual enero 2006 - abril 2007



IPC. Variación mensual, del gasto básico carne de res, según niveles de ingreso

Abril 2007

Niveles de ingreso	Indice		Variación %		Diferencia puntos porcentuales
	Marzo 2007	Abril 2007	Marzo 2007	Abril 2007	
Bajos	181,52	194,78	2,33	7,31	4,98
Medios	182,37	194,73	1,25	6,78	5,53
Altos	186,82	199,29	1,23	6,68	5,45
Total	182,44	195,13	1,63	6,96	5,33

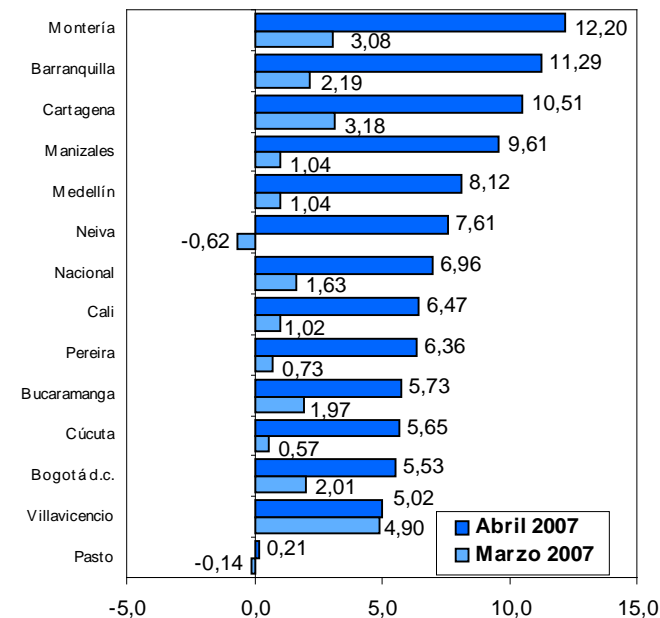
Fuente: DANE

Por niveles de ingreso, se presenta una variación superior a la registrada para el mes anterior, siendo más intenso el comportamiento para los ingresos medios con 5.53%.

El aumento de precios de la carne de res fue generalizado en todas las ciudades, destacándose Montería con 12.20%, Barranquilla con 11.29% y Cartagena 10.51%

IPC. Variación mensual del gasto básico carne de res, según ciudades

Abril 2007 - marzo 2007

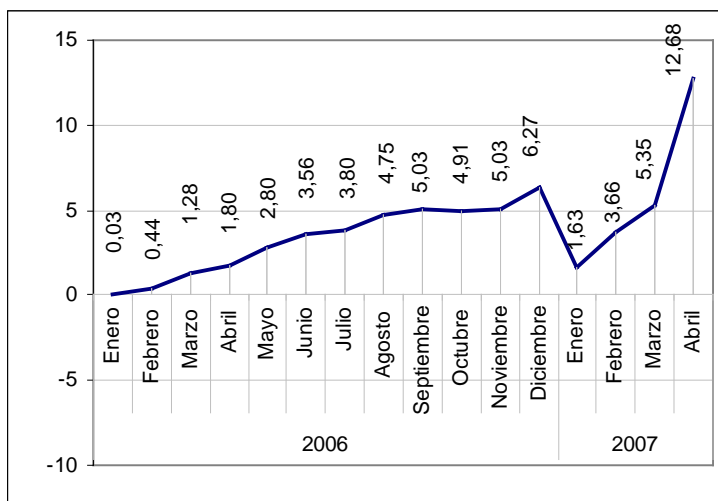




3. RESULTADOS AÑO CORRIDO

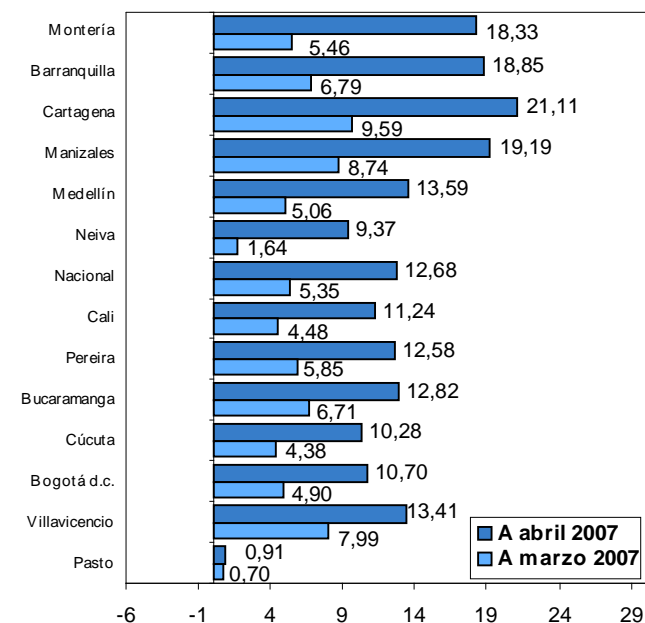
IPC. Agregado trece ciudades gasto básico - carne de res

Variación año corrido enero 2006 - abril 2007



IPC. Variación año corrido del gasto básico carne de res, según ciudades

Abril 2007 - marzo 2007



IPC. Variación año corrido, del gasto básico carne de res, según niveles de ingreso

Abril 2007

Niveles de ingreso	Índice		Variación %		Diferencia puntos porcentuales
	Diciembre 2006	Abril 2007	Marzo 2007	Abril 2007	
Bajos	171,47	194,78	5,86	13,60	7,74
Medios	173,53	194,73	5,09	12,22	7,12
Altos	178,02	199,29	4,94	11,95	7,01
Total	173,17	195,13	5,35	12,68	7,33

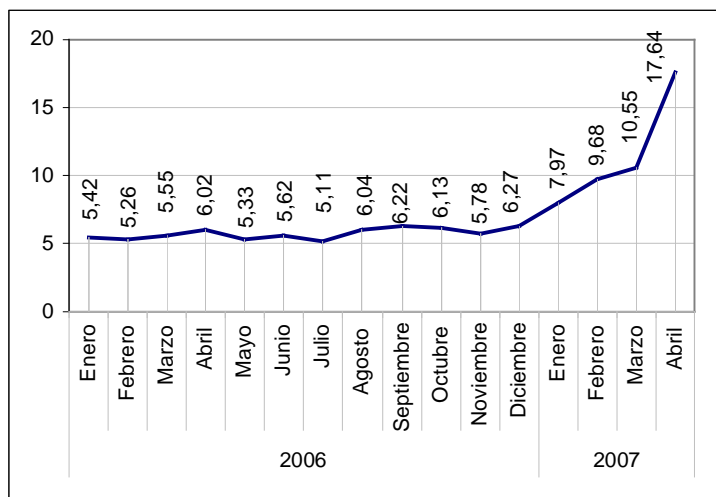
Fuente: DANE

En lo corrido del año, se presenta la misma situación, para todos los niveles de ingresos se registra variaciones superiores a la registrada en el mes anterior, registrándose una variación superior al promedio para ingresos bajos de 7.74% en lo corrido del año.

Por ciudades se destaca las ciudades de Cartagena con 21.11%, Manizales con 19.19%, Barranquilla con 18.85%, Montería 18.33%, Medellín 13.59%, Villavicencio 13.41% y Bucaramanga con 12.82% que registraron variaciones acumuladas en el año superiores al promedio nacional de 12.68%

4. RESULTADOS ÚLTIMOS DOCE MESES

IPC. Agregado trece ciudades gasto básico - carne de res Variación doce meses enero 2006 - abril 2007



IPC. Variación doce meses, del gasto básico carne de res, según niveles de ingreso

Abril 2007

Niveles de ingreso	Indice		Variación %		Diferencia puntos porcentuales
	Abril 2006	Abril 2007	Marzo 2007	Abril 2007	
Bajos	163,37	194,78	11,68	19,23	7,55
Medios	166,81	194,73	9,89	16,73	6,85
Altos	170,34	199,29	10,21	16,99	6,79
Total	165,87	195,13	10,55	17,64	7,09

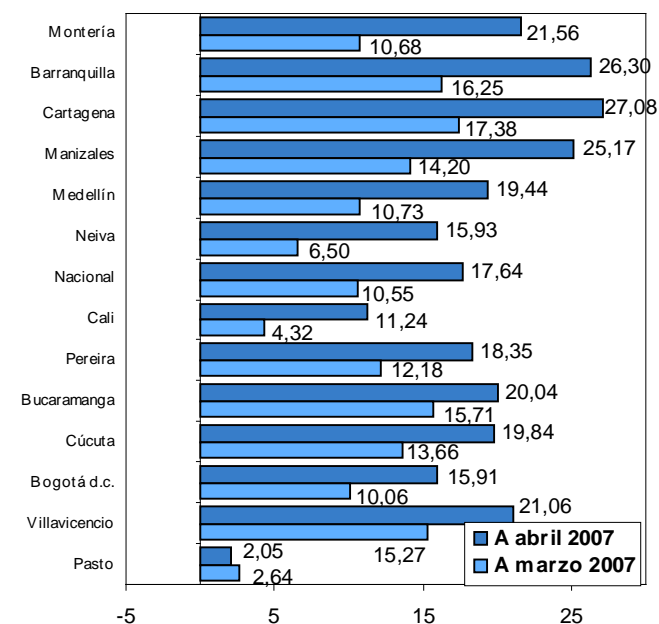
Fuente: DANE

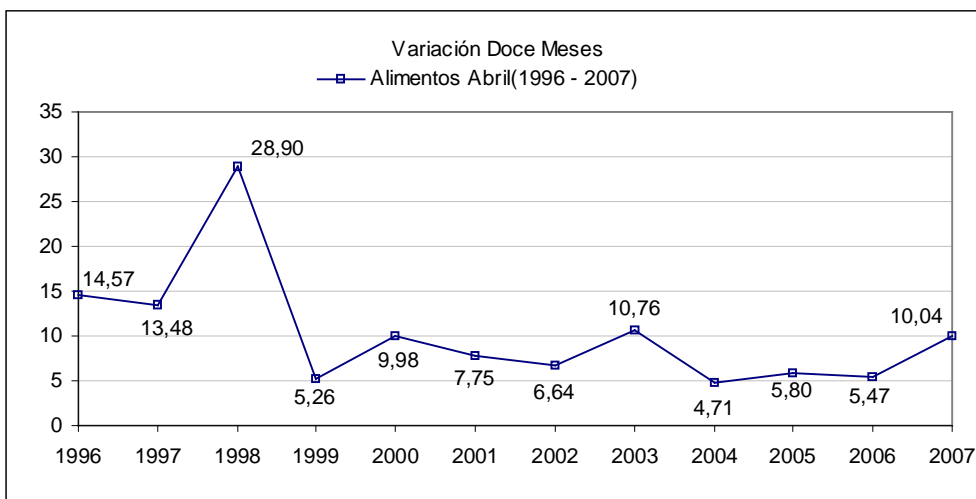
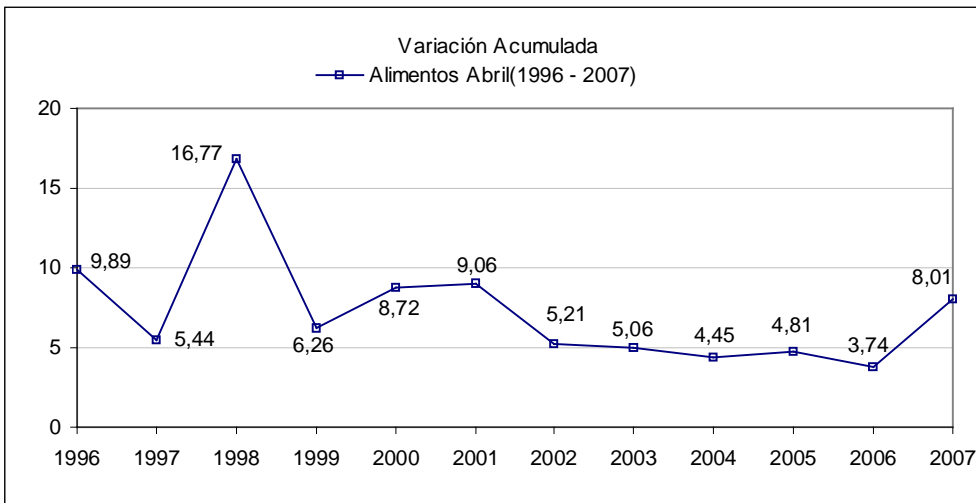
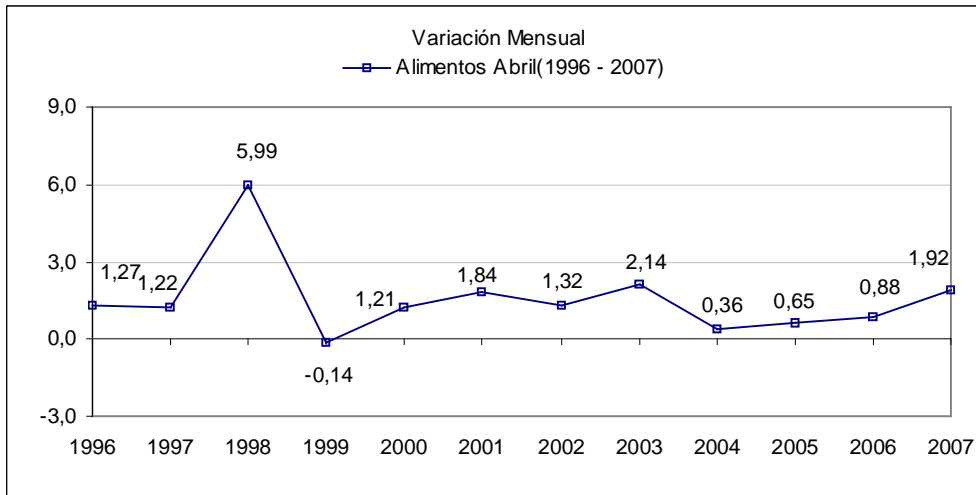
Por niveles de ingresos se destacan las variaciones superiores al promedio registrada por los ingresos bajos con 7.55%

Por ciudades, en los últimos 12 meses, se destacan las variaciones de las ciudades de Cartagena con 27.08%, Barranquilla con 26.30% y Manizales con 25.17%

IPC. Variación doce meses del gasto básico carne de res, según ciudades

Abril 2007 - marzo 2007





Departamento Administrativo Nacional de Estadística - DANE -
Bogotá, D.C. - Colombia, 1 de mayo de 2007