



BOLETÍN ESPECIAL AL CONSUMIDOR FEBRERO 2008



Contenido

1. Resultados del consolidado nacional sobre el comportamiento de precios de Alimentos
2. Resultados del mes
3. Resultados año corrido
4. Resultados últimos doce meses

Código N° 1001.1

Detección de Requerimientos, Diseño, producción, análisis y difusión de las siguientes investigaciones estadísticas periódicas: Encuesta Continua de Hogares; Índice de Precios al Consumidor; Muestra Mensual Manufacturera; Comercio Exterior; Índice de Costo de Construcción de Vivienda; Índice de Costos de Construcción Pesado; Censo de Edificaciones; Muestra Mensual de Comercio al por Menor; Encuesta Anual de Servicios; Encuesta Anual Manufacturera; Encuesta Anual de Comercio; Diseño del Censo General; Encuesta Nacional Agropecuaria -Muestra de Areas; Nomenclatura y Clasificaciones; Cuentas Simétricas; Estadísticas Licencias de Construcción; Índice de Costos de la Educación Superior Privada; Encuesta de Microestablecimientos de Comercio, Servicios e Industrias; Estadísticas Vitales; Proyecciones de Población y Estudios Demográficos e Informe de Contabilidad Económica Regional; Índice precios de edificaciones nuevas; Índice de precios de vivienda nueva; costo hipotecario de vivienda; Índice de salubridad infantil; Encuesta de desempleo institucional; Encuesta de sacrificio de ganado; Encuesta de arroz y Cuentas Regionales; Servicio de Atención en Planificación Estadística.

ISO - 9001:2000



1. RESULTADOS DEL CONSOLIDADO NACIONAL SOBRE EL COMPORTAMIENTO DE PRECIOS DE LOS ALIMENTOS

Resultados mensuales

- La variación mensual de los precios del grupo alimentos en febrero de 2008 fue de 3.12%, la que resulta superior a la registrada en el mismo periodo del año anterior que fue de 2.11%
- Por niveles de ingreso, aunque los tres niveles varían con intensidad, la variación correspondiente a los ingresos bajos 3.49% se ubican por arriba del promedio.
- La ciudad donde se registra la mayor variación mensual en los precios de los alimentos fue pasto con 5.01%, y la que registro la menor variación fue la ciudad de Manizales con 1.83%.

Resultados año corrido

- En lo corrido del año, la variación de los precios del grupo alimentos fue de 5.15% superior a la registrada el año anterior para el mismo periodo de 3.29%

Resultados 12 meses

- La variación anual en febrero 2008, alcanza un registro de 10.46%, por arriba de la variación que se presentó para el mismo periodo en el año 2007 de 7.32%.

Director Departamento

Dr. Héctor Maldonado Gómez

Subdirector

Dr. Pedro José Fernández Ayala

Director de Metodología y Producción Estadística

Dr. Eduardo Efraín Freire Delgado

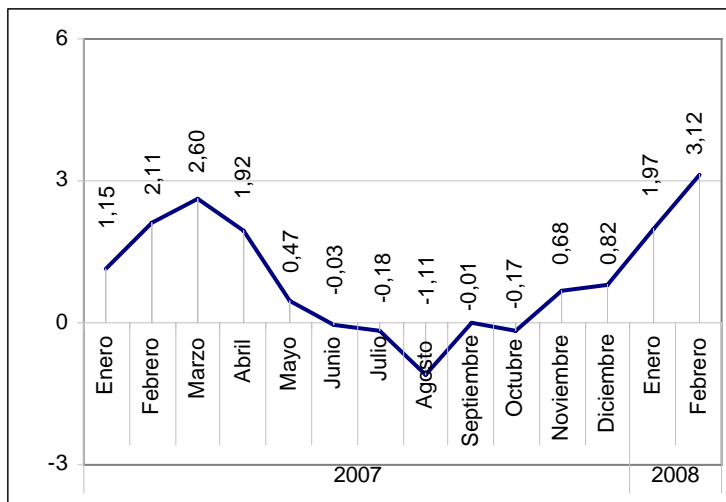
Directora de Difusión, Mercadeo y Cultura Estadística

Dra. Carolina Gutiérrez Hernández

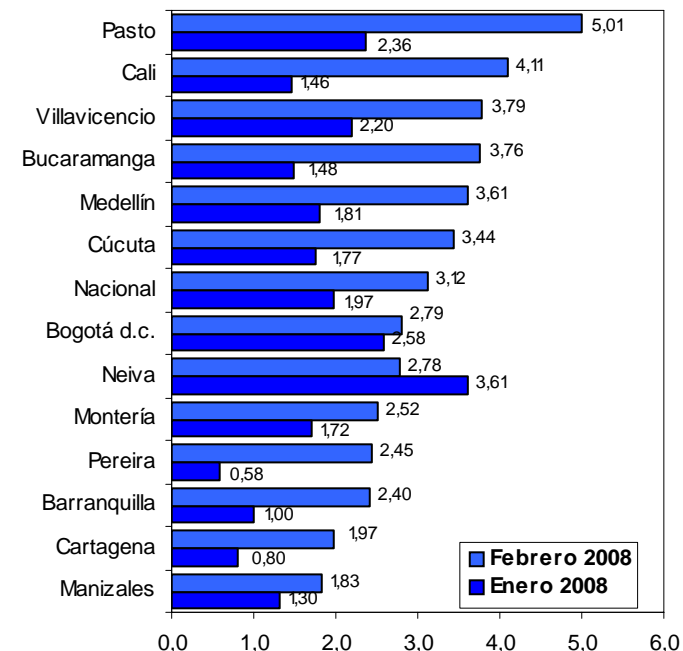


2. RESULTADOS DEL MES DE FEBRERO

IPC. Agregado trece ciudades grupo - alimentos Variación mensual enero 2007 - febrero 2008



IPC. Variación mensual del grupo alimentos, según ciudades Febrero 2008 - enero 2008



IPC. Variación mensual, del grupo alimentos, según niveles de ingreso

Febrero 2008

Niveles de ingreso	Índice		Variación %		Diferencia puntos porcentuales
	Enero 2008	Febrero 2008	Enero 2008	Febrero 2008	
Bajos	194,80	201,59	2,23	3,49	1,26
Medios	195,91	201,71	1,87	2,96	1,09
Altos	199,07	204,66	1,66	2,81	1,14
Total	195,88	201,99	1,97	3,12	1,15

Fuente: DANE

En este año 2008, los precios de los alimentos, registro un incremento de 3.12% superior a febrero del 2007.

Excepto por la ciudad de Neiva, las ciudades reportan variaciones mensuales para el grupo de alimentos superiores a las registradas el mes de enero de 2008.

6 de las 13 ciudades, registraran variaciones de precios superiores al promedio nacional para este mes. Estas ciudades son Pasto, Cali, Villavicencio, Bucaramanga, Medellín, Cúcuta.

Las ciudades de Cartagena y Manizales, se destacan con las menores variaciones registradas para este grupo.

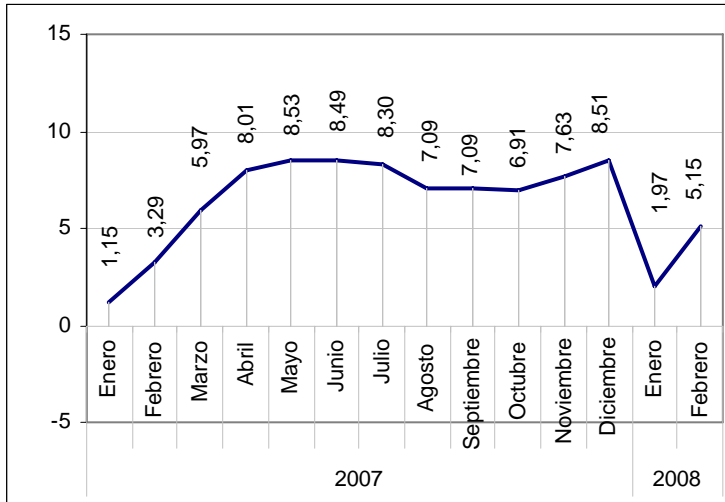
Por niveles de ingreso, las variaciones registradas son superiores a las presentadas para el mes anterior y los ingresos bajos reportaron la mayor variación mensual



3. RESULTADOS AÑO CORRIDO

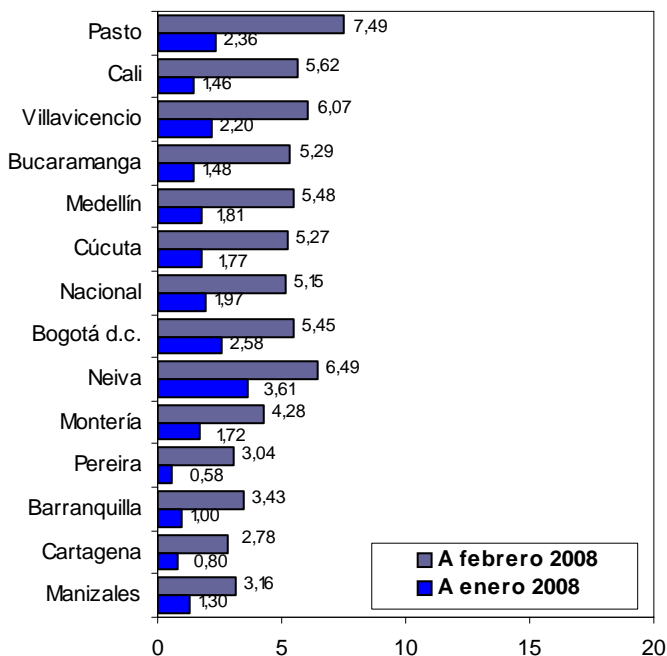
IPC. Agregado trece ciudades grupo - alimentos

Variación año corrido enero 2007 - febrero 2008



IPC. Variación año corrido del grupo alimentos, según ciudades

Febrero 2008 - enero 2008



IPC. Variación año corrido, del grupo alimentos, según niveles de ingreso

Febrero 2008

Niveles de ingreso	Índice		Variación %		Diferencia puntos porcentuales
	Diciembre 2007	Febrero 2008	Enero 2008	Febrero 2008	
Bajos	190,55	201,59	2,23	5,79	3,56
Medios	192,31	201,71	1,87	4,89	3,02
Altos	195,81	204,66	1,66	4,52	2,85
Total	192,10	201,99	1,97	5,15	3,18

Fuente: DANE

En lo corrido del año, este grupo reporta en el mes de febrero, una variación de 5.15% superior a la registrada para este mismo periodo el año pasado

Todas las ciudades reportan variaciones corridas superiores al mes anterior.

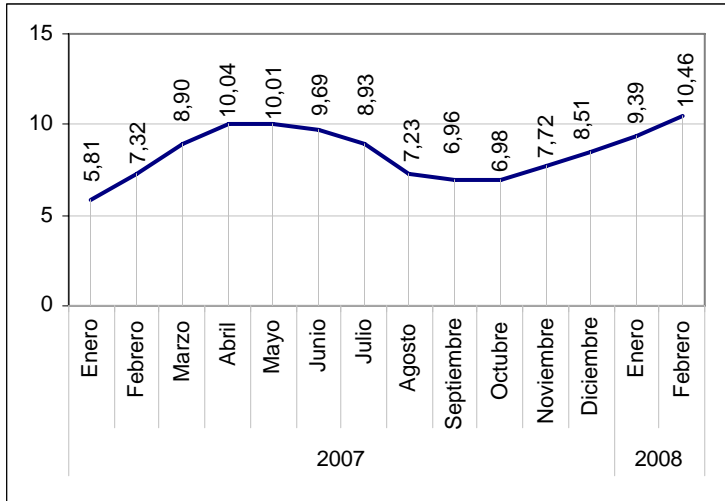
Por ciudades, se destacan Pasto, Neiva, Villavicencio, Cali, Medellín, Bogotá, Bucaramanga, Cúcuta, por registrar variaciones año corrido superiores a las registradas para el promedio nacional.

Por niveles de ingresos, los ingresos bajos registran variaciones acumuladas superiores al promedio nacional



4. RESULTADOS ÚLTIMOS DOCE MESES

IPC. Agregado trece ciudades grupo - alimentos Variación doce meses enero 2007 - febrero 2008



IPC. Variación doce meses, del grupo alimentos, según niveles de ingreso

Febrero 2008

Niveles de ingreso	Índice		Variación %		Diferencia puntos porcentuales
	Febrero 2007	Febrero 2008	Enero 2008	Febrero 2008	
Bajos	180,77	201,59	9,85	11,52	1,67
Medios	183,27	201,71	9,17	10,06	0,89
Altos	187,17	204,66	9,10	9,35	0,25
Total	182,85	201,99	9,39	10,46	1,08

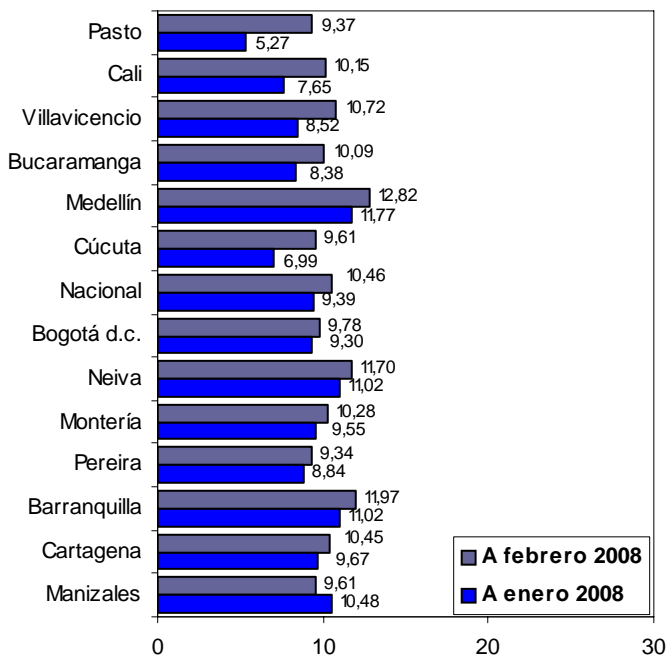
Fuente: DANE

La variación doce meses de este mes de febrero, se destaca porque registra una variación de 10,46%, magnitud que no se registro en el año 2007.

Excepto por la ciudad de Manizales, las variaciones anuales registradas por las ciudades, son superiores a las registradas para el mes de enero de 2008.

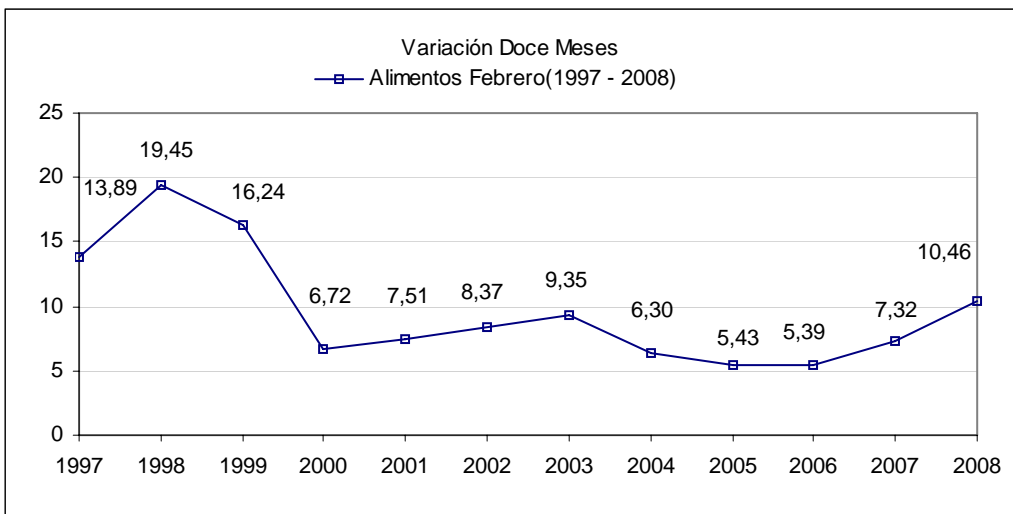
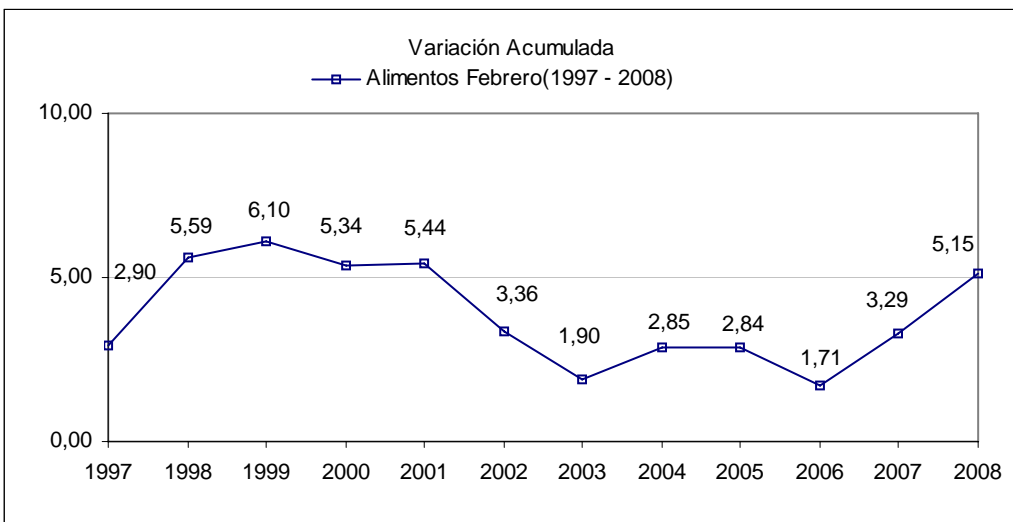
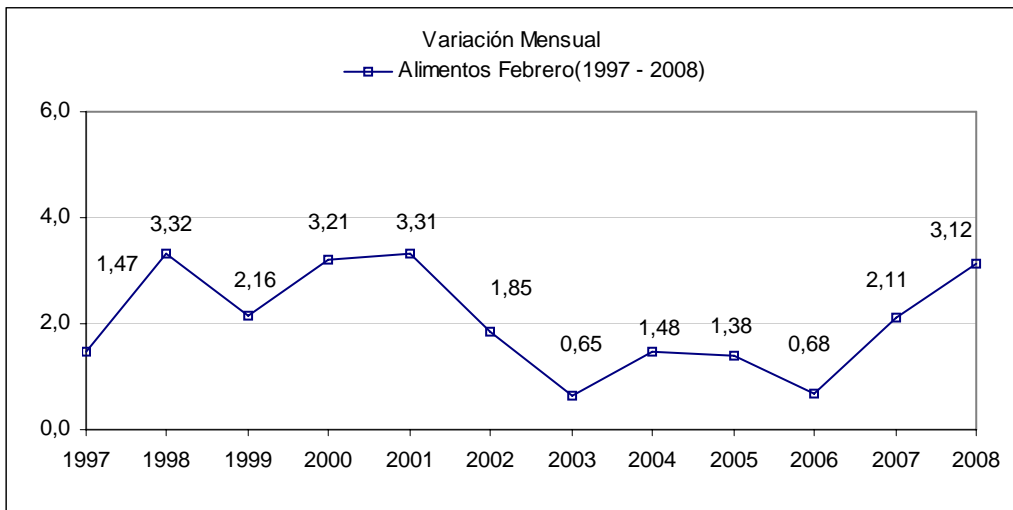
IPC. Variación doce meses del grupo alimentos, según ciudades

Febrero 2008 - enero 2008



Por ciudades, Medellín, Barranquilla, Neiva, Villavicencio, Manizales, Cartagena registran variaciones anuales superiores al promedio nacional.

Por niveles de ingresos, las variaciones anuales de los ingresos bajos son superiores al promedio nacional.



Departamento Administrativo Nacional de Estadística - DANE -
Bogotá, D.C. - Colombia , 1 de marzo de 2008