



BOLETÍN ESPECIAL AL CONSUMIDOR MAYO 2008



Contenido

1. Resultados del consolidado nacional sobre el comportamiento de precios de Papa
2. Resultados del mes
3. Resultados año corrido
4. Resultados últimos doce meses

Código N° 1881-1
Detección de Requisitos, Diseño, producción, análisis y difusión de las siguientes investigaciones estadísticas periódicas: Encuesta Continua de Hogares; Índice de Precios al Consumidor; Muestra Mensual Manufacturera; Comercio Exterior; Índice de Costos de Construcción de Vivienda; Índice de Costos de Construcción Privada; Censo de Edificaciones; Muestra Mensual de Comercio al por Menor; Encuesta Anual de Servicios; Encuesta Anual Manufacturera; Encuesta Anual de Comercio; Diseño del Censo General; Encuesta Nacional Agropecuaria -Muestra de Años; Nomenclatura y Clasificación; Cuentas Trimestrales Estadísticas; Licencias de Construcción; Índice de Costos de la Educación Superior Privada; Encuesta de Microestablecimientos de Comercio, Servicios e Industrias; Estadísticas Vitales; Proyecciones de Población y Estudios Demográficos e Informe de Cuentas Económicas Regionales; Índice precios de edificaciones nuevas; Índice de precios de vivienda nueva, cartera hipotecaria de vivienda, índice de valoración predial; Encuesta de desempleo institucional; Encuesta de sacrificio de ganado; Encuesta de arroz y Cuentas Regionales; Servicio de Asesoría en Planificación Estadística.



1. RESULTADOS DEL CONSOLIDADO NACIONAL SOBRE EL COMPORTAMIENTO DE PRECIOS DEL PAPA

Resultados mensuales

- La variación mensual de precios de la papa en mayo de 2008 fue de 37,27%, la que resulta superior a la registrada en el mismo periodo del año anterior que fue de -1,07%
- Por niveles de ingreso, aunque los tres niveles varían con intensidad, la variación correspondiente a los ingresos bajos, 38,87% es la mas alta.
- La ciudad donde se registra la mayor variación mensual en los precios de la papa fue Bogota con 47,38%, y la que registro la menor variación fue la ciudad de Medellín con 14,79%.

Resultados acumulado en el año

- La variación acumulada entre enero y mayo de 2008, alcanza un registro de 135,48%, por arriba de la variación que se presentó para el mismo periodo en el año 2007 de 9,78%.

Resultados acumulado doce meses

- La variación acumulada entre junio de 2007 y mayo de 2008, alcanza un registro de 73,05%, por arriba de la variación que se presentó para el mismo periodo en el año 2007 de -14,48%.

Director Departamento
Dr. Héctor Maldonado Gómez

Subdirector
Dr. Pedro José Fernández Ayala

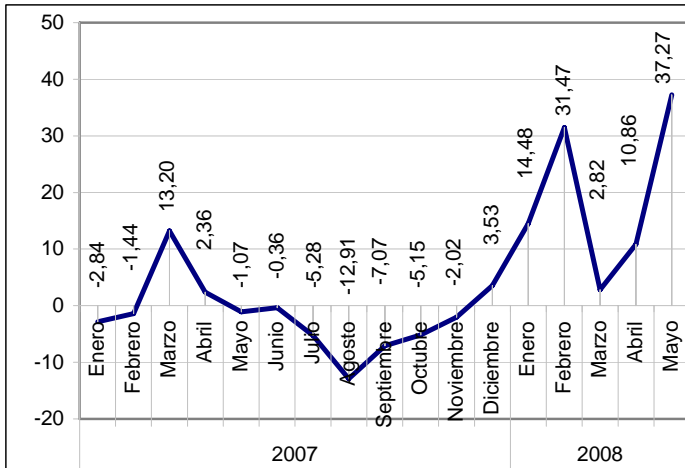
**Director de Metodología y
Producción Estadística**
Dr. Eduardo Efraín Freire Delgado

**Directora de Difusión, Mercadeo y
Cultura Estadística**
Dra. Carolina Gutiérrez Hernández

□□□

2. RESULTADOS DEL MES DE ABRIL

IPC. Agregado trece ciudades gasto basico - papa Variación mensual enero 2007 - mayo 2008



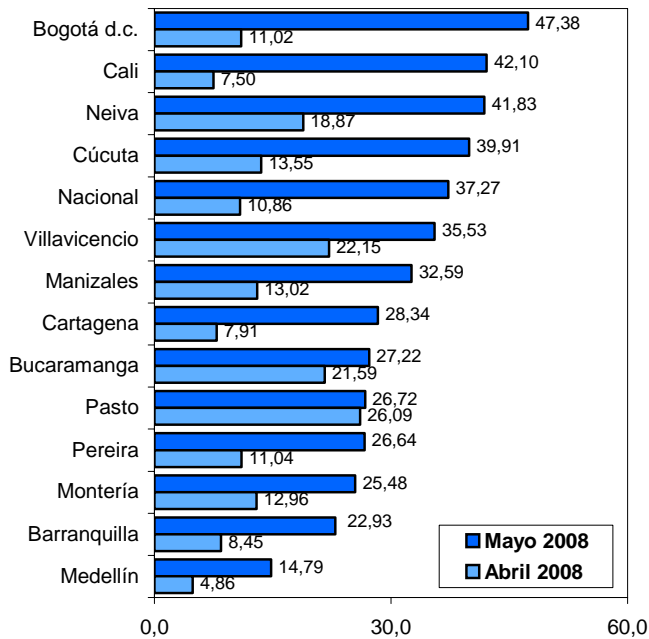
IPC. Variación mensual, del gasto basico papa, según niveles de ingreso

Mayo 2008

Niveles de ingreso	Indice		Variación %		Diferencia puntos porcentuales
	Abril 2008	Mayo 2008	Abril 2008	Mayo 2008	
Bajos	334,26	464,18	12,69	38,87	26,18
Medios	338,39	459,64	9,53	35,83	26,30
Altos	366,67	504,14	8,78	37,49	28,71
Total	338,05	464,03	10,86	37,27	26,41

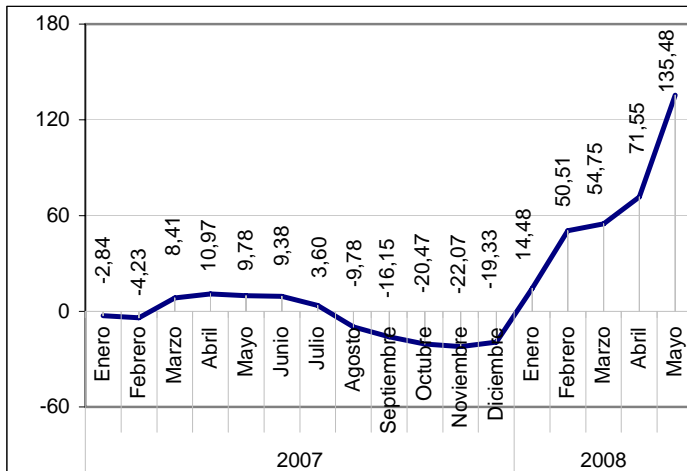
Fuente: DANE

IPC. Variación mensual del gasto basico papa, según ciudades Mayo 2008 - abril 2008



3. RESULTADOS AÑO CORRIDO

IPC. Agregado trece ciudades gasto básico - papa Variación año corrido enero 2007 - mayo 2008



IPC. Variación año corrido, del gasto básico papa, según niveles de ingreso

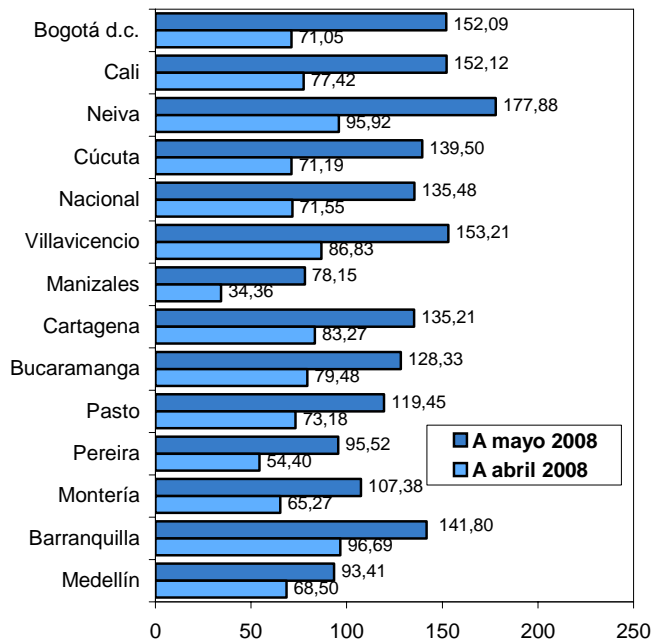
Mayo 2008

Niveles de ingreso	Índice		Variación %		Diferencia puntos porcentuales
	Diciembre 2007	Mayo 2008	Abril 2008	Mayo 2008	
Bajos	190,44	464,18	75,52	143,74	68,22
Medios	200,31	459,64	68,94	129,46	60,53
Altos	222,09	504,14	65,10	126,99	61,90
Total	197,05	464,03	71,55	135,48	63,93

Fuente: DANE

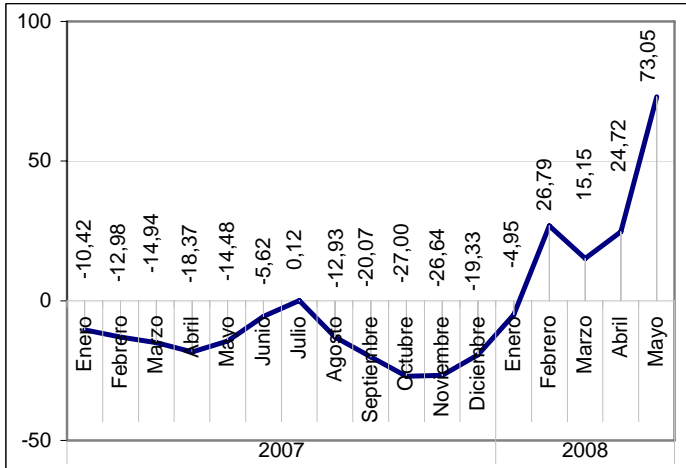
IPC. Variación año corrido del gasto básico papa, según ciudades

Mayo 2008 - abril 2008



4. RESULTADOS ÚLTIMOS DOCE MESES

IPC. Agregado trece ciudades gasto basico - papa Variación doce meses enero 2007 - mayo 2008



IPC. Variación doce meses, del gasto basico papa, según niveles de ingreso

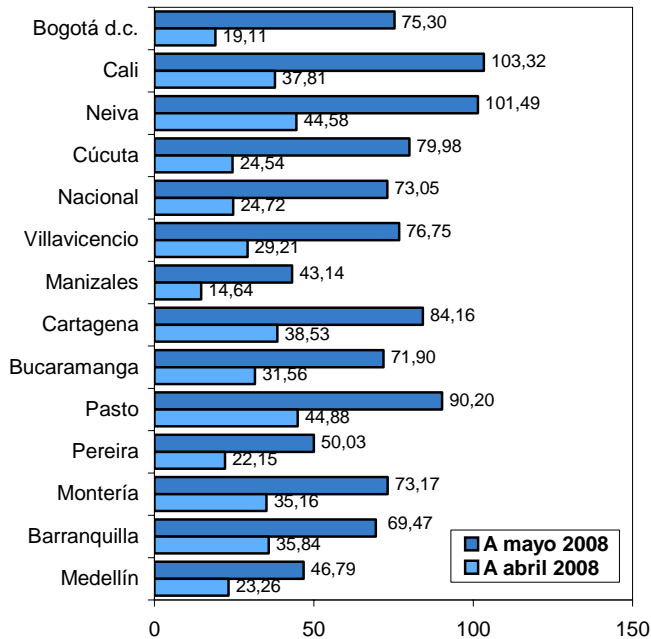
Mayo 2008

Niveles de ingreso	Indice		Variación %		Diferencia puntos porcentuales
	Mayo 2007	Mayo 2008	Abril 2008	Mayo 2008	
Bajos	260,45	464,18	26,96	78,22	51,26
Medios	272,24	459,64	23,07	68,84	45,76
Altos	294,36	504,14	22,28	71,26	48,98
Total	268,14	464,03	24,72	73,05	48,34

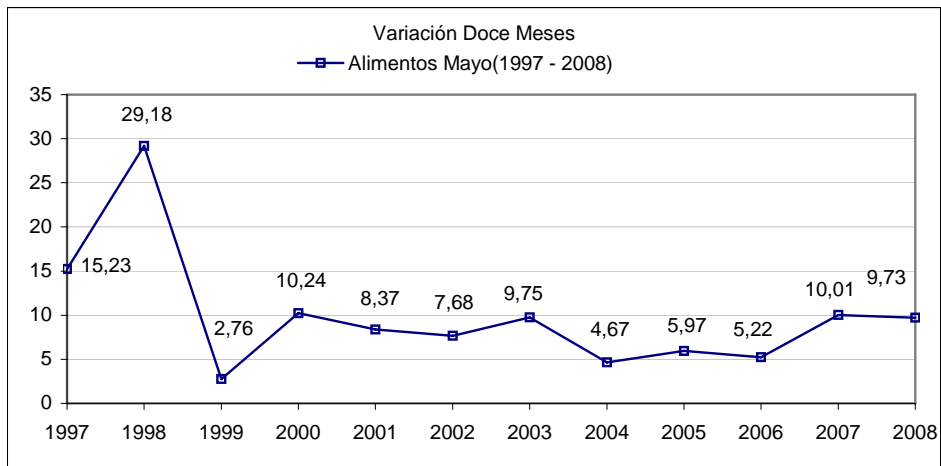
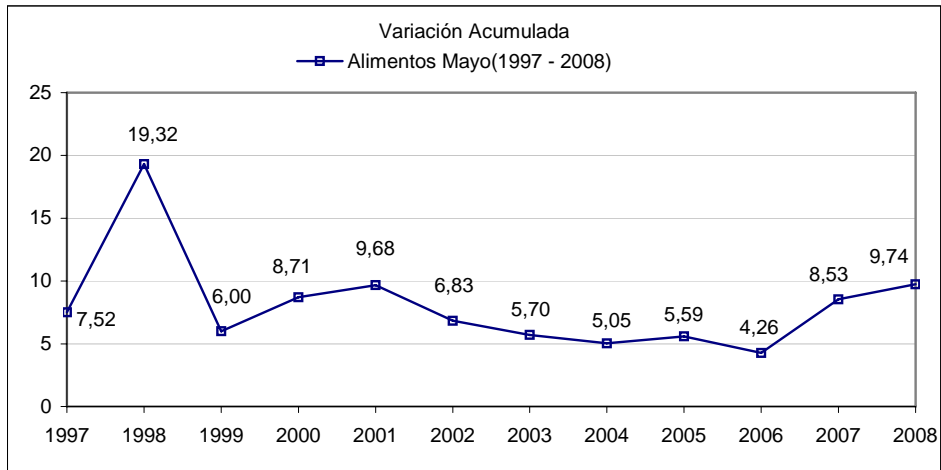
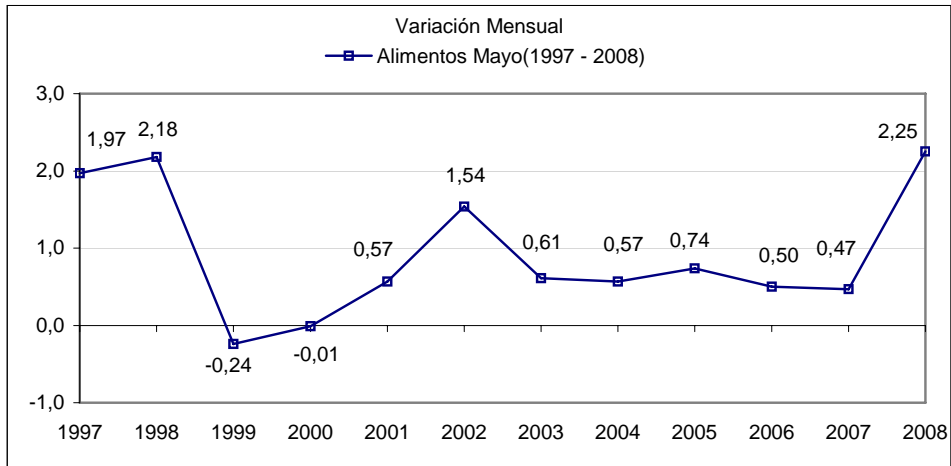
Fuente: DANE

IPC. Variación doce meses del gasto basico papa, según ciudades

Mayo 2008 - abril 2008



□□□



Departamento Administrativo Nacional de Estadística - DANE -
Bogotá, D.C. - Colombia , 1 de junio de 2008

Programa ganador del segundo lugar del Premio Regional a la innovación Estadística,
Organizado por el Equipo para el Desarrollo Estadístico del Banco Mundial.
Para más información: www.bancomundial.org/lac/estadisticas

