



BOLETÍN ESPECIAL AL CONSUMIDOR ABRIL 2008



Contenido

1. Resultados del consolidado nacional sobre el comportamiento de precios de Vivienda
2. Resultados del mes
3. Resultados año corrido
4. Resultados últimos doce meses

Código N° 1881-1
Detección de Requisitos, Diseño, producción, análisis y difusión de las siguientes investigaciones estadísticas periódicas: Encuesta Continua de Hogares; Índice de Precios al Consumidor; Muestra Mensual Manufacturera; Comercio Exterior; Índice de Costos de Construcción de Vivienda; Índice de Costos de Construcción Privada; Censo de Edificaciones; Muestra Mensual de Comercio al por Menor; Encuesta Anual de Servicios; Encuesta Anual Manufacturera; Encuesta Anual de Comercio; Diseño del Censo General; Encuesta Nacional Agropecuaria - Muestra de Areas; Nomenclatura y Clasificación; Cuentas Trimestrales Estadísticas; Licencias de Construcción; Índice de Costos de la Educación Superior Privada; Encuesta de Microestablecimientos de Comercio, Servicios e Industrias; Estadísticas Vitales; Proyecciones de Población y Estudios Demográficos e Informe de Contabilidad Económica Regional; Índice precios de edificaciones nuevas; Índice de precios de vivienda nueva, cartera hipotecaria de vivienda, Índice de valoración predial; Encuesta de desempleo institucional; Encuesta de sacrificio de ganado; Encuesta de arroz y Cuentas Regionales; Servicio de Asesoría en Planificación Estadística.

ISO 9001:2000



1. RESULTADOS DEL CONSOLIDADO NACIONAL SOBRE EL COMPORTAMIENTO DE PRECIOS DEL VIVIENDA

Resultados mensuales

- El grupo de vivienda, registra en este mes de Abril una variación del 1,00%,
- Por niveles de ingresos, las variaciones superiores al promedio del grupo la registro los ingresos altos con 1,30%
- Las ciudades donde se registró las mayores variaciones mensuales en este grupo fueron: Barranquilla (1,26%), Bogota (1,15%), Cúcuta (1,09%)

Resultados acumulado en el año

- La variación acumulada entre enero y Abril de 2008, de este grupo de gasto alcanza un registro de 2,94%, por encima de la variación que se presentó para el mismo periodo en el año 2007 de 1,89%.

Resultados acumulado doce meses

- La variación acumulada en los últimos 12 meses, alcanza un registro de 5,34%, por encima de la variación que se presentó para el mismo periodo en el año 2007 de 4,52%.

Director Departamento

Dr. Héctor Maldonado Gómez

Subdirector

Dr. Pedro José Fernández Ayala

Director de Metodología y Producción Estadística

Dr. Eduardo Efraín Freire Delgado

Directora de Difusión, Mercadeo y Cultura Estadística

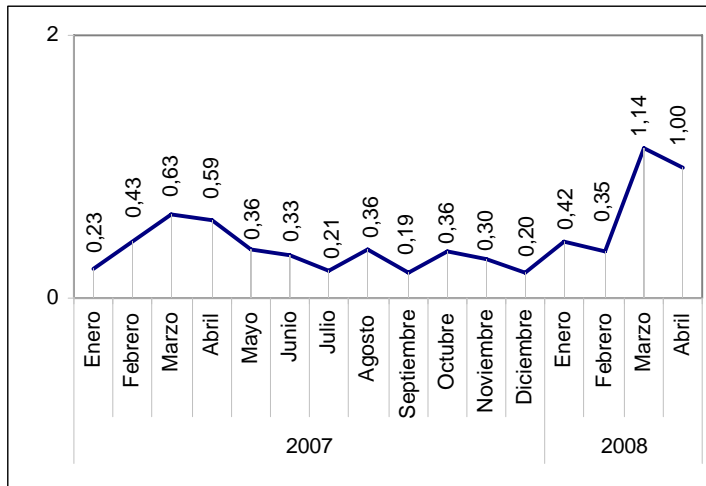
Dra. Carolina Gutiérrez Hernández





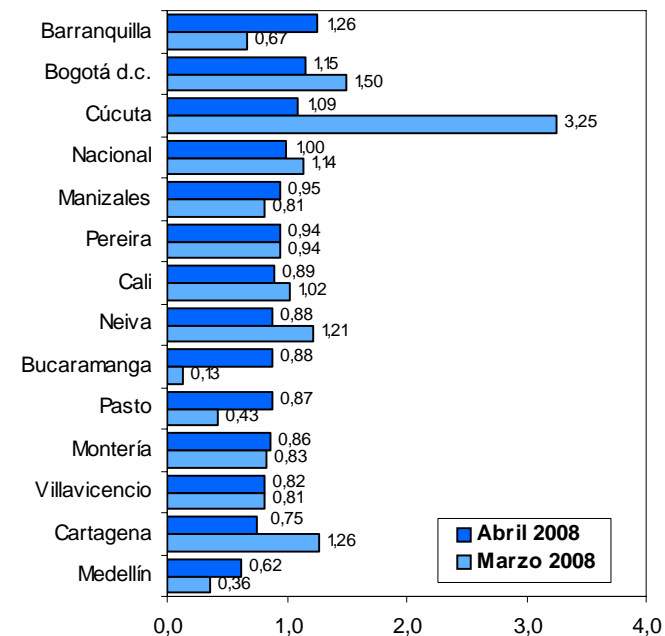
2. RESULTADOS DEL MES DE ABRIL

IPC. Agregado trece ciudades grupo - vivienda Variación mensual enero 2007 - abril 2008



o

IPC. Variación mensual del grupo vivienda, según ciudades Abril 2008 - marzo 2008



IPC. Variación mensual, del grupo vivienda, según niveles de ingreso

Abril 2008

Niveles de ingreso	Indice		Variación %		Diferencia puntos porcentuales
	Marzo 2008	Abril 2008	Marzo 2008	Abril 2008	
Bajos	170,85	172,33	1,34	0,87	-0,47
Medios	155,20	156,66	1,19	0,94	-0,24
Altos	137,45	139,24	0,79	1,30	0,51
Total	154,70	156,24	1,14	1,00	-0,15

Fuente: DANE

En el año 2007, los precios del grupo de vivienda, registro los mayores incrementos, en los meses de marzo y abril, con variaciones mensuales de 0,63% y 0,59%. En estos primeros 4 meses del año 2008, el mayor incremento de precios se ha registrado para el mes de marzo con 1,14%, seguido por el mes de abril con 1,00%, variaciones superiores a las registradas para este grupo el año pasado.

7 de las 13 ciudades de la investigación, registran variaciones de precios superiores a las registradas en el mes anterior. Se destacan las ciudades de Barranquilla, Bogotá y Cúcuta que registran la mayor variación de precios para este mes.

Excepto para los ingresos altos, las variaciones registradas son inferiores que el mes pasado. Los ingresos altos registran una variación de 1,30% superior al promedio de 1,00%.

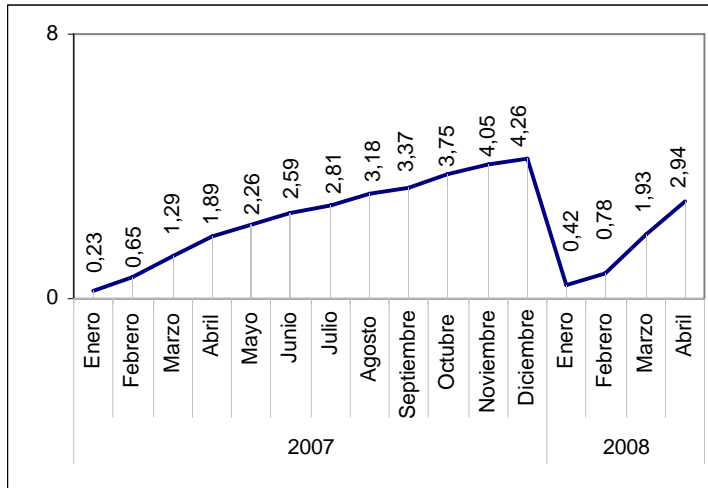




3. RESULTADOS AÑO CORRIDO

IPC. Agregado trece ciudades grupo - vivienda

Variación año corrido enero 2007 - abril 2008



IPC. Variación año corrido, del grupo vivienda, según niveles de ingreso

Abril 2008

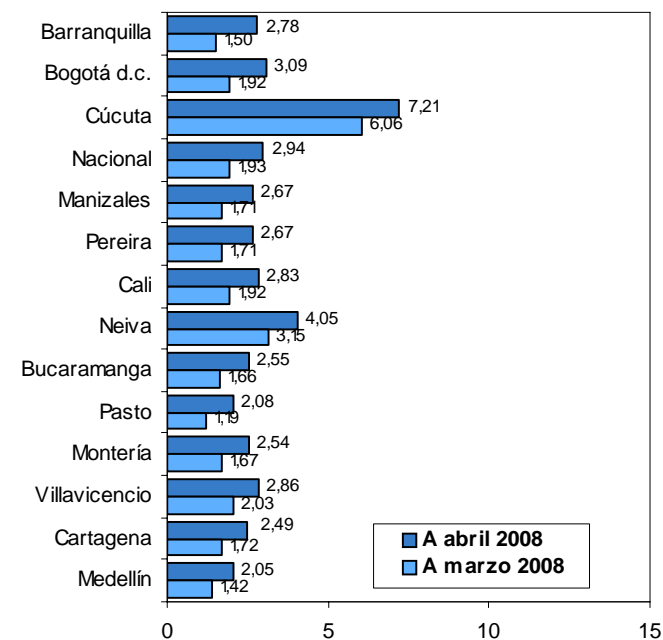
Niveles de ingreso	Índice		Variación %		Diferencia puntos porcentuales
	Diciembre 2007	Abril 2008	Marzo 2008	Abril 2008	
Bajos	167,43	172,33	2,04	2,93	0,89
Medios	152,06	156,66	2,07	3,03	0,96
Altos	135,53	139,24	1,42	2,74	1,31
Total	151,78	156,24	1,93	2,94	1,02

Fuente: DANE

Durante estos 4 meses del año 2008, las variaciones acumuladas para el grupo de vivienda, han sido superiores a las registradas para estos mismos 4 meses del año anterior.

Las 13 ciudades de la investigación, registran variaciones acumuladas superiores a las registradas en el mes anterior. Se destacan las ciudades de Cúcuta y Neiva por registrar las mayores variaciones en lo corrido del año.

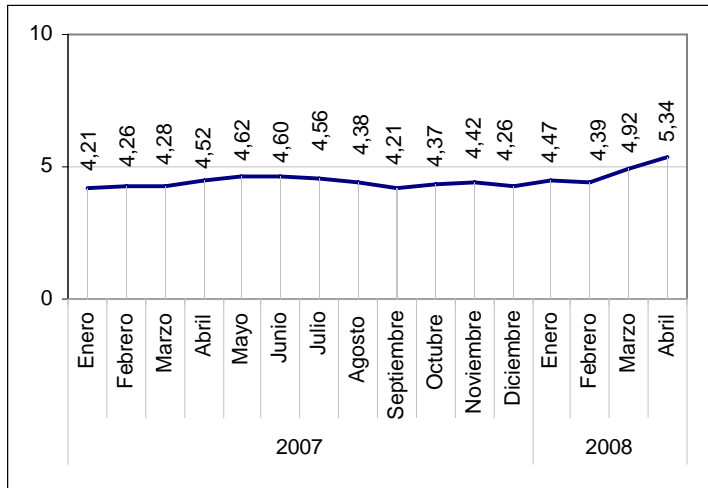
IPC. Variación año corrido del grupo vivienda, según ciudades Abril 2008 - marzo 2008



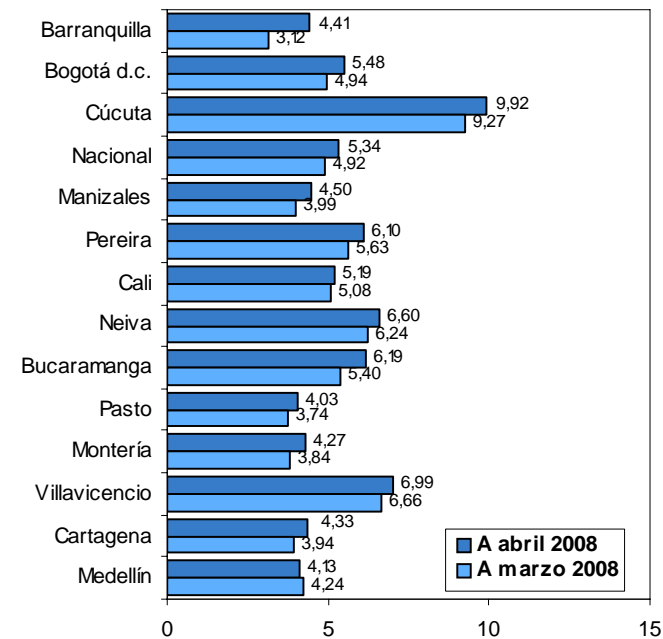
Por niveles de ingreso, las variaciones registradas son superiores a las presentadas para el mes de marzo de 2008, siendo los ingresos medios los que reportan la mayor variación corrida con 3,03%.

4. RESULTADOS ÚLTIMOS DOCE MESES

IPC. Agregado trece ciudades grupo - vivienda Variación doce meses enero 2007 - abril 2008



IPC. Variación doce meses del grupo vivienda, según ciudades Abril 2008 - marzo 2008



IPC. Variación doce meses, del grupo vivienda, según niveles de ingreso

Abril 2008

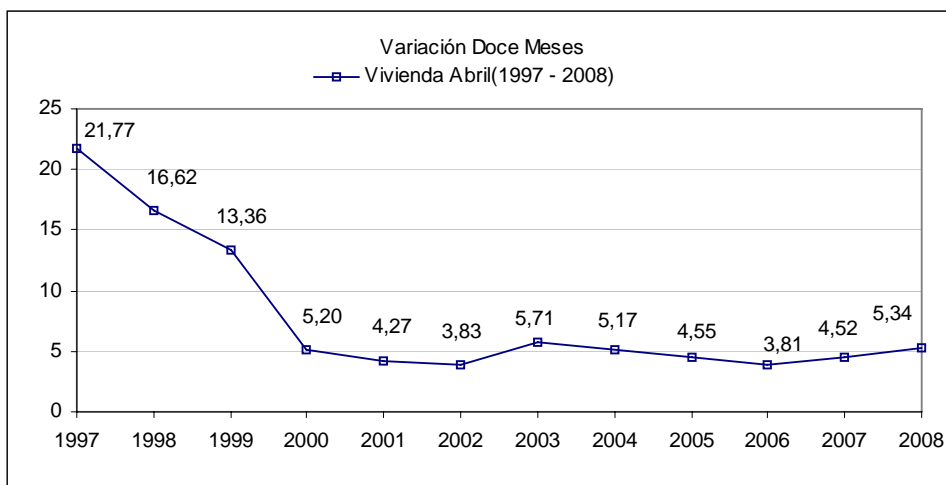
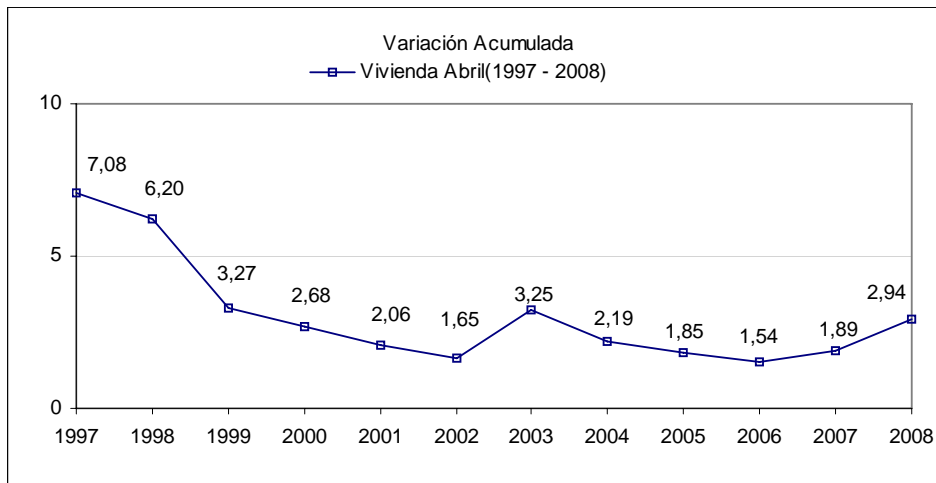
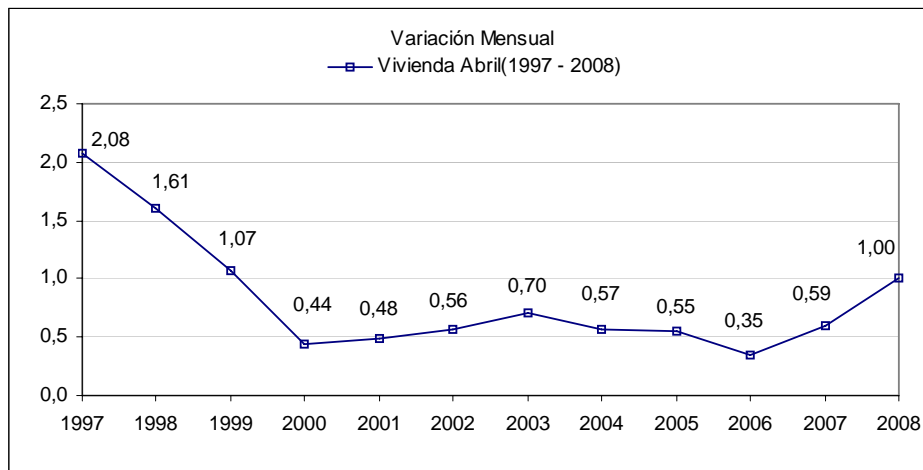
Niveles de ingreso	Índice		Variación %		Diferencia puntos porcentuales
	Abril 2007	Abril 2008	Marzo 2008	Abril 2008	
Bajos	163,87	172,33	4,86	5,16	0,30
Medios	148,44	156,66	5,10	5,54	0,44
Altos	132,56	139,24	4,50	5,04	0,54
Total	148,32	156,24	4,92	5,34	0,43

Fuente: DANE

La variación anual reportada para este grupo de gasto para el mes de marzo de 2008 es de 5,34% mientras que para el año pasado, esta variación era del 4,52%.

Excepto para la ciudad de Medellín, las ciudades de la investigación, registran variaciones anuales superiores a las registradas en el mes anterior. Se destacan las ciudades de Cúcuta y Villavicencio por registrar las mayores variaciones anuales para el mes de abril de 2008.

Por niveles de ingreso, las variaciones registradas son superiores a las presentadas para el mes de marzo de 2008, siendo los ingresos medios, los que reportan la mayor variación anual con 5,54%



Departamento Administrativo Nacional de Estadística - DANE -
Bogotá, D.C. - Colombia , 1 de mayo de 2008