

Para tomar decisiones



DANE

Programa ganador del segundo lugar del Premio Regional a la innovación Estadística,
Organizado por el Equipo para el Desarrollo Estadístico del Banco Mundial.
Para más información: www.bancomundial.org/lac/estadisticas



EQUIPO PARA EL
**DESARROLLO
ESTADÍSTICO**

AMERICA LATINA Y EL CARIBE - EDE

Para tomar decisiones



DICIEMBRE 2008

BASE DICIEMBRE DE 1998=100

INFORME MENSUAL

ENERO 02 de 2009

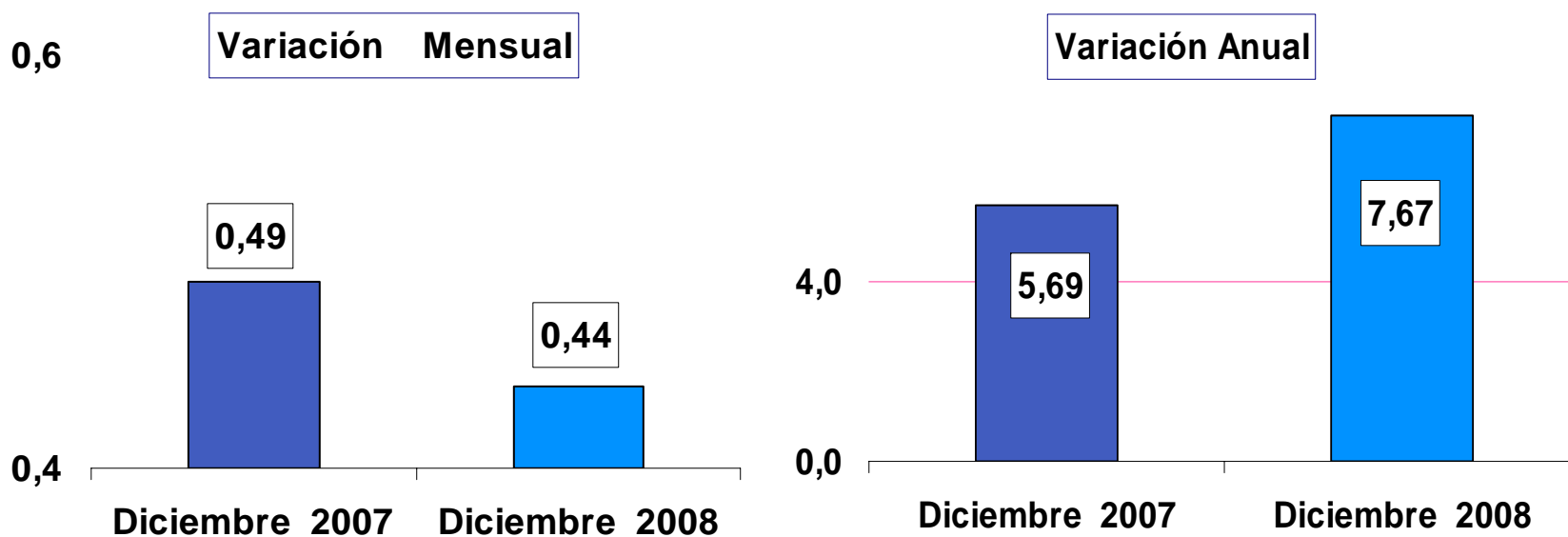
Programa ganador del segundo lugar del Premio Regional a la innovación Estadística,
Organizado por el Equipo para el Desarrollo Estadístico del Banco Mundial.
Para más información: www.bancomundial.org/lac/estadisticas



EQUIPO PARA EL
**DESARROLLO
ESTADÍSTICO**

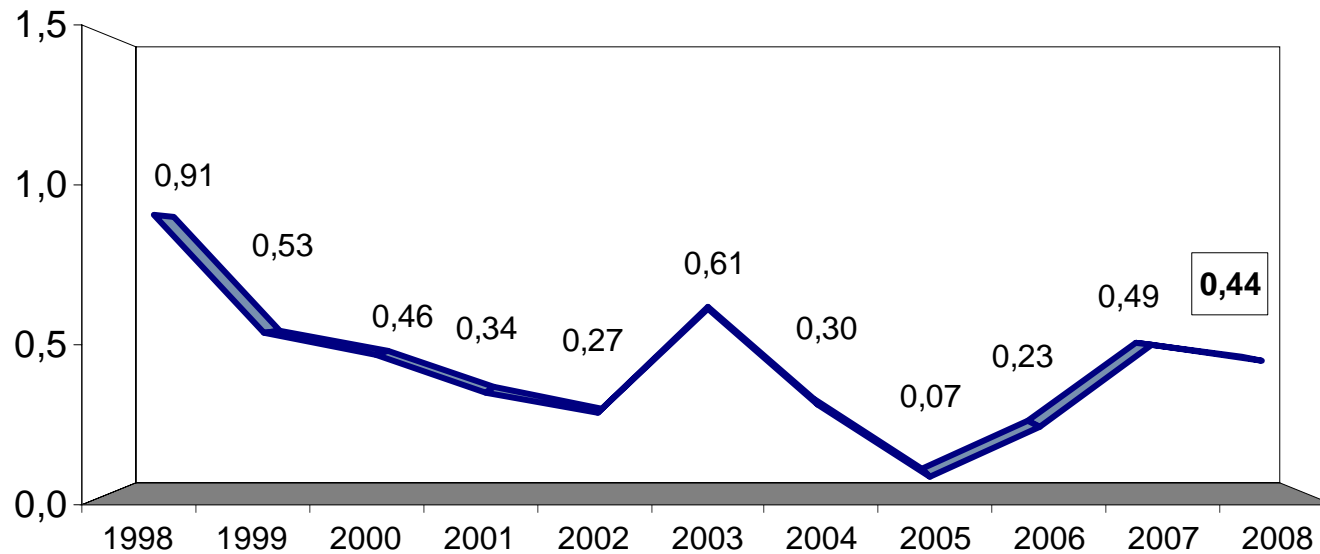
AMERICA LATINA Y EL CARIBE - EDE

RESULTADOS GENERALES DICIEMBRE



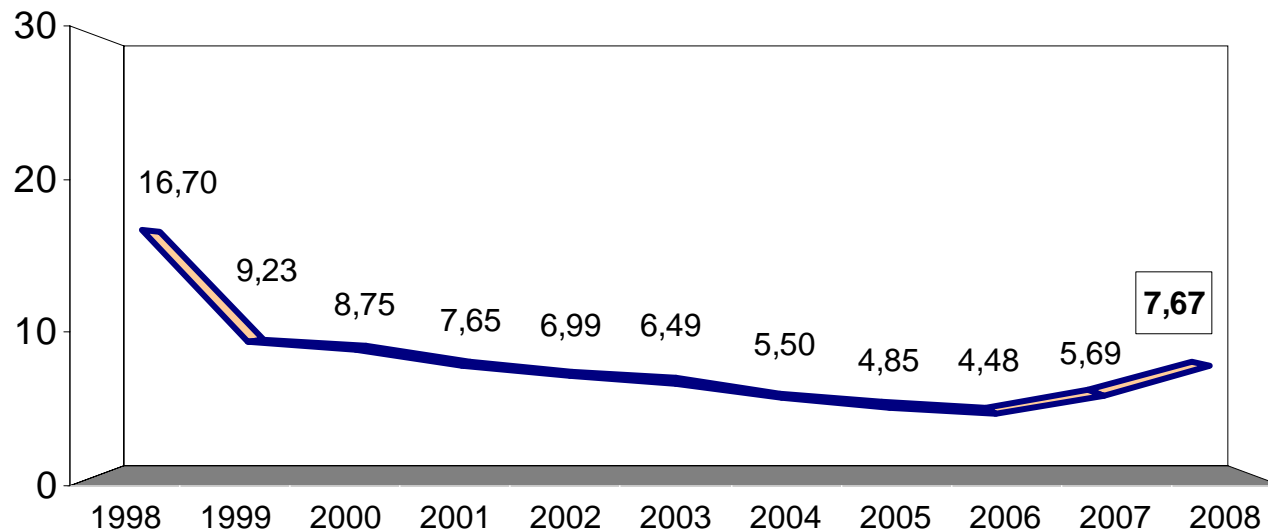
VARIACIÓN MENSUAL ULTIMOS ONCE AÑOS

DICIEMBRE

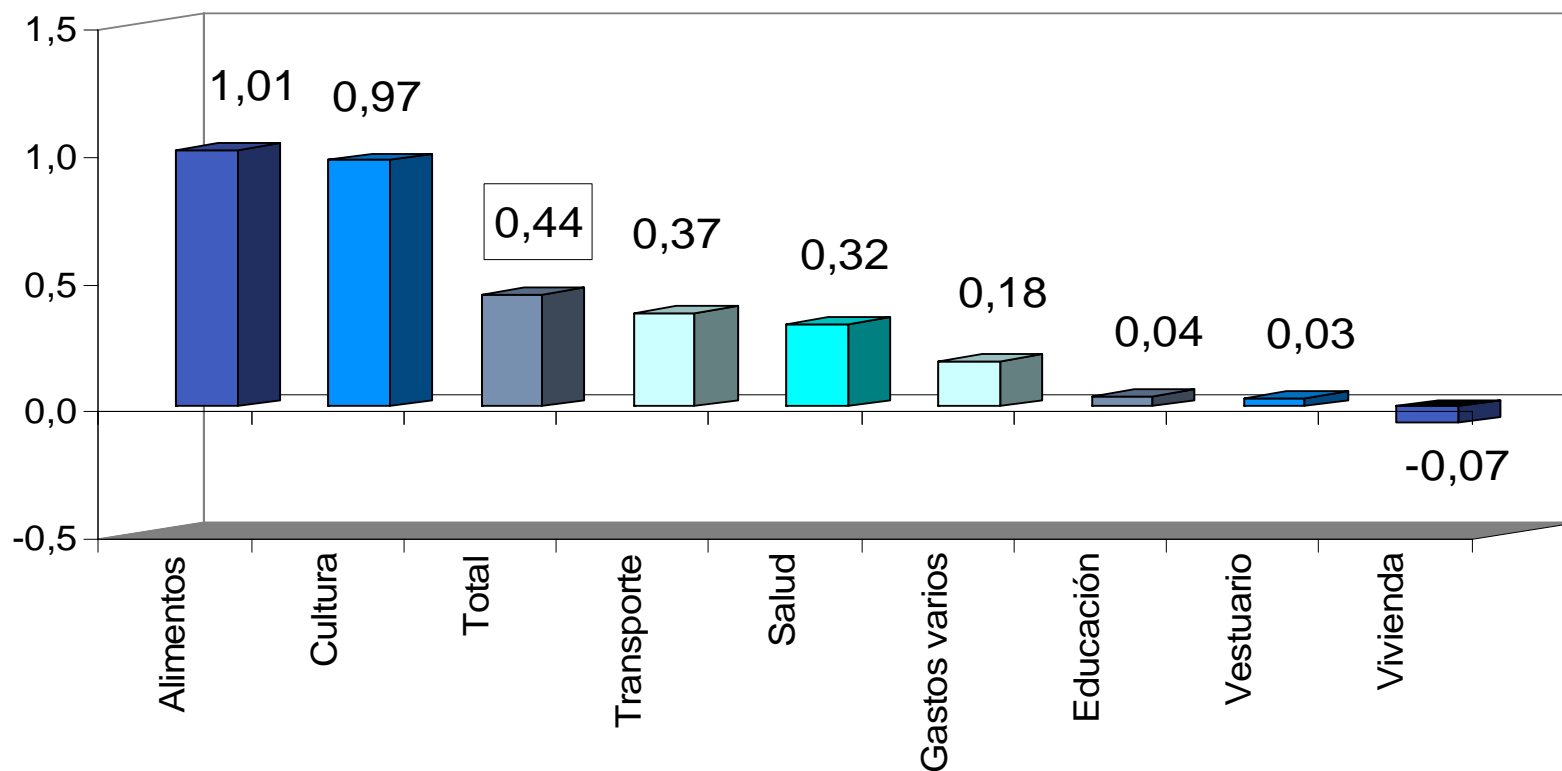


VARIACIÓN ANUAL ULTIMOS ONCE AÑOS

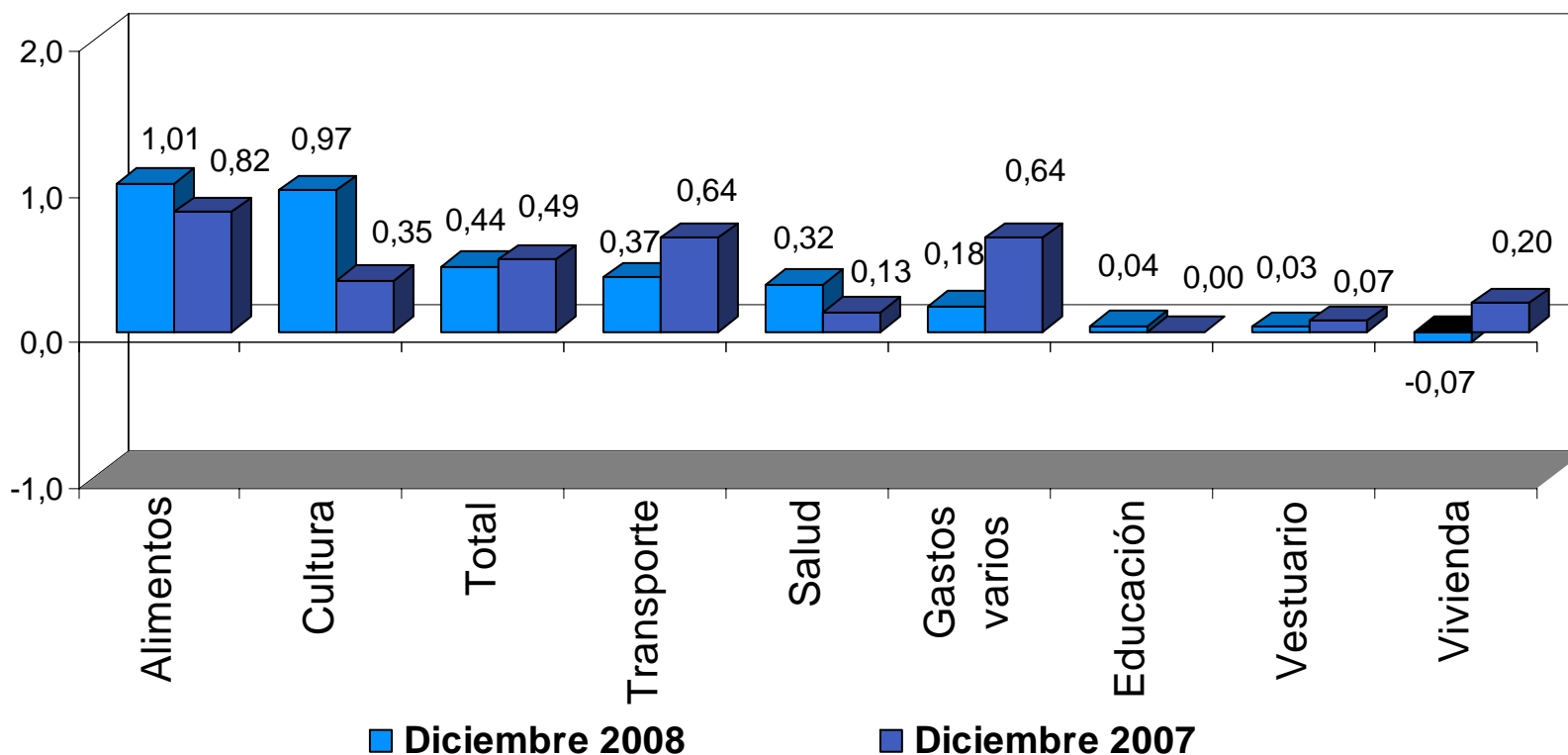
ENERO – DICIEMBRE



VARIACIÓN POR GRUPOS DE GASTO DICIEMBRE 2008

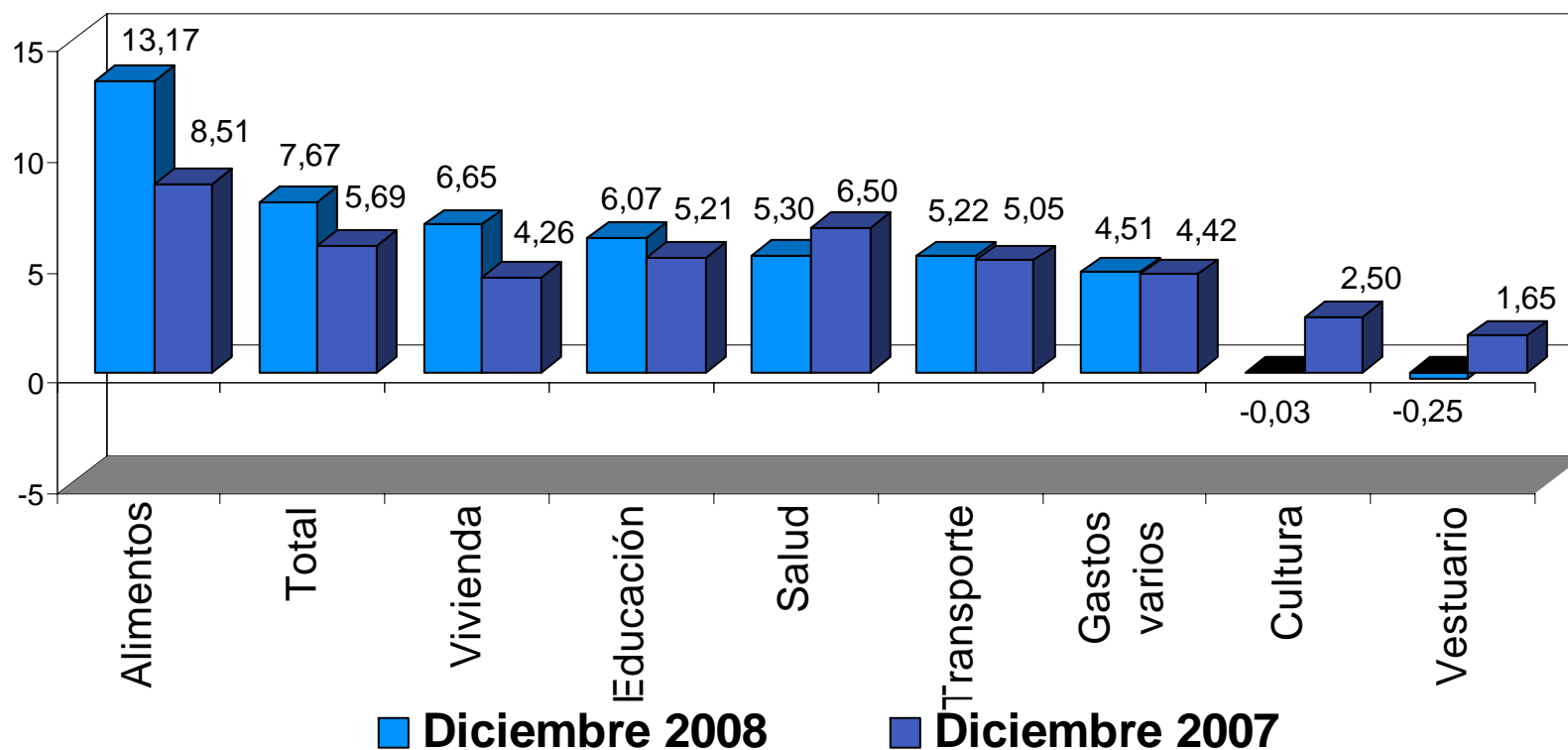


VARIACIÓN POR GRUPOS DE GASTO DICIEMBRE (2007 - 2008)



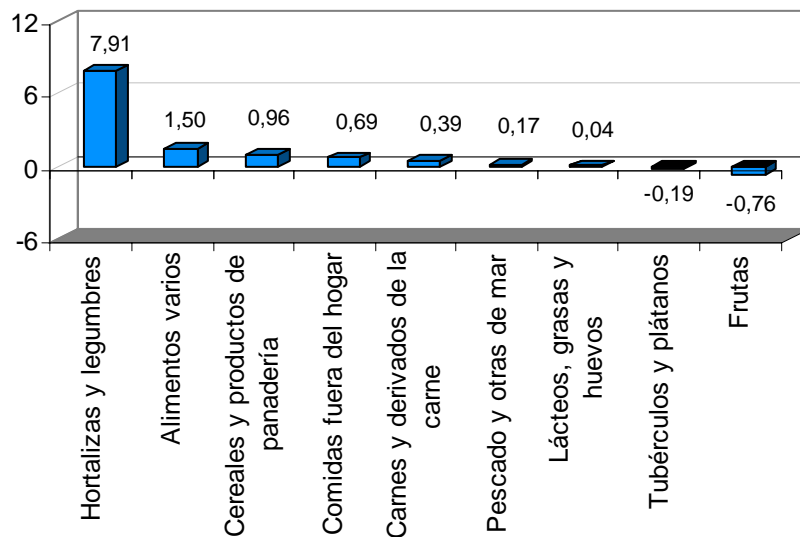
VARIACIÓN POR GRUPOS DE GASTO ANUAL

A DICIEMBRE (2007 - 2008)



COMPORTAMIENTO DE PRECIOS POR GRUPOS DE GASTO QUE MÁS CONTRIBUYEN AL PROMEDIO

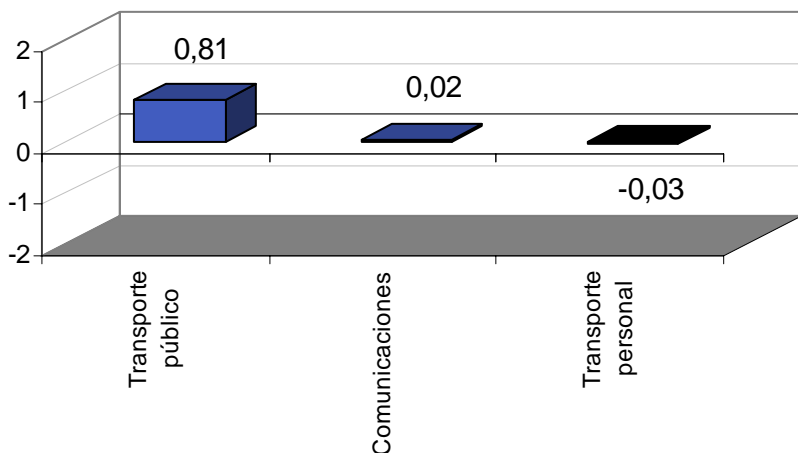
Alimentos 1,01%



✓	Hortalizas y legumbres	7,91%
▷	Otras hortalizas y legumbres frescas	17,63%
▷	Cebolla	10,83%
▷	Zanahoria	-11,36%
	Alimentos varios	1,50%
▷	Azúcar	4,04%
▷	Gaseosas y maltas	2,59%
▷	Otras bebidas no alcohólicas	2,29%
	Cereales y productos de panadería	0,96%
▷	Harina de maíz y otras harinas	2,08%
▷	Cereales para sopa	2,03%
▷	Arroz	1,54%

COMPORTAMIENTO DE PRECIOS POR GRUPOS DE GASTO QUE MÁS CONTRIBUYEN AL PROMEDIO

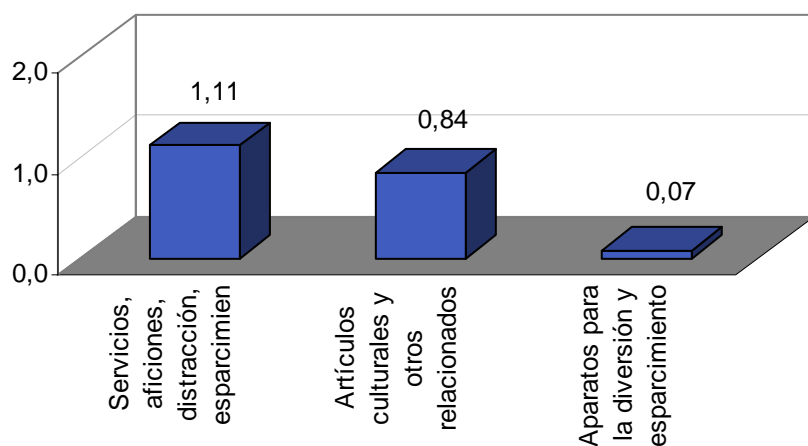
Transporte y comunicaciones 0,37%



✓	Transporte público	0,81%
▷	Bus intermunicipal	6,55%
▷	Otros transporte intermunicipal	4,17%
▷	Taxi	1,05%
✓	Comunicaciones	0,02%
▷	Otros servicios	0,77%
▷	Porte de cartas	0,54%
▷	Otros servicios de telefonía	0,00%
✓	Transporte personal	-0,03%
▷	Llantas	2,02%
▷	Vehículos	1,71%
▷	Combustible (gasolina)	-1,93%

COMPORTAMIENTO DE PRECIOS POR GRUPOS DE GASTO QUE MÁS CONTRIBUYEN AL PROMEDIO

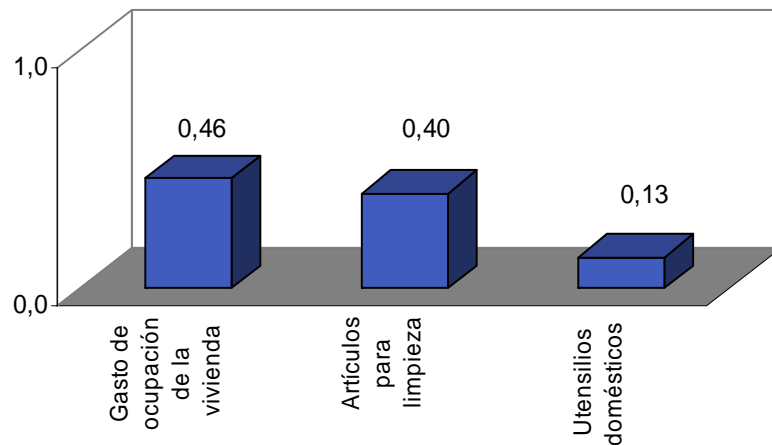
Cultura diversión y esparcimiento 0,97%



- ✓ **Servicios, aficiones, distracción, esparcimiento** 1,11%
 - ▷ Servicios de turismo 1,59%
 - ▷ Servicios relacionados con diversión 1,33%
 - ▷ Artículos deportivos 1,21%
- ✓ **Artículos culturales y otros relacionados** 0,84%
 - ▷ Periódicos 2,08%
 - ▷ Otros artículos relacionados con cultura 0,54%
 - ▷ Libros -1,23%
- ✓ **Aparatos para la diversión y esparcimiento** 0,07%
 - ▷ Otros aparatos de video e imagen 1,15%
 - ▷ Otros aparatos de sonido -0,42%
 - ▷ Televisor -0,63%

COMPORTAMIENTO DE PRECIOS POR GRUPOS DE GASTO QUE MÁS CONTRIBUYEN AL PROMEDIO

Vivienda -0,07%



✓	Gasto de ocupación de la vivienda	0,46%
▷	Arrendamiento imputado	0,50%
▷	Arrendamiento efectivo	0,42%
▷	Servicio doméstico	0,26%
✓	Artículos para limpieza	0,40%
▷	Papeles de cocina	0,93%
▷	Jabones	0,55%
▷	Ceras	-0,88%
✓	Combustibles y servicios públicos	-2,06%
▷	Energía eléctrica	0,99%
▷	Acueducto, alcantarillado y aseo	0,06%

GASTOS BÁSICOS CON VARIACIONES MÁS INTENSAS EN EL MES

GASTOS BÁSICOS	VARIACIÓN
▷ Otras hortalizas y legumbres frescas	17,63 %
▷ Cebolla	10,83 %
▷ Arveja	6,76 %
▷ Bus intermunicipal	6,55 %
▷ Otros transporte intermunicipal	4,17 %
▷ Azúcar	4,04 %
▷ Gaseosas y maltas	2,59 %
▷ Otras bebidas no alcohólicas	2,29 %
▷ Harina de maíz y otras harinas	2,08 %
▷ Periódicos	2,08 %



GASTOS BÁSICOS QUE MÁS CONTRIBUYEN A LA VARIACIÓN MENSUAL

GASTOS BÁSICOS	VARIACIÓN	CONTRIBUCIÓN
▷ Otras hortalizas y legumbres frescas	17,63 %	0,13
▷ Arrendamiento imputado	0,50 %	0,06
▷ Bus intermunicipal	6,55 %	0,04
▷ Cebolla	10,83 %	0,04
▷ Vehículos	1,71 %	0,04
▷ Almuerzo	0,63 %	0,03
▷ Gaseosas y maltas	2,59 %	0,03
▷ Arroz	1,54 %	0,02
▷ Energía eléctrica	0,99 %	0,02
▷ Servicios relacionados con diversión	1,33 %	0,02

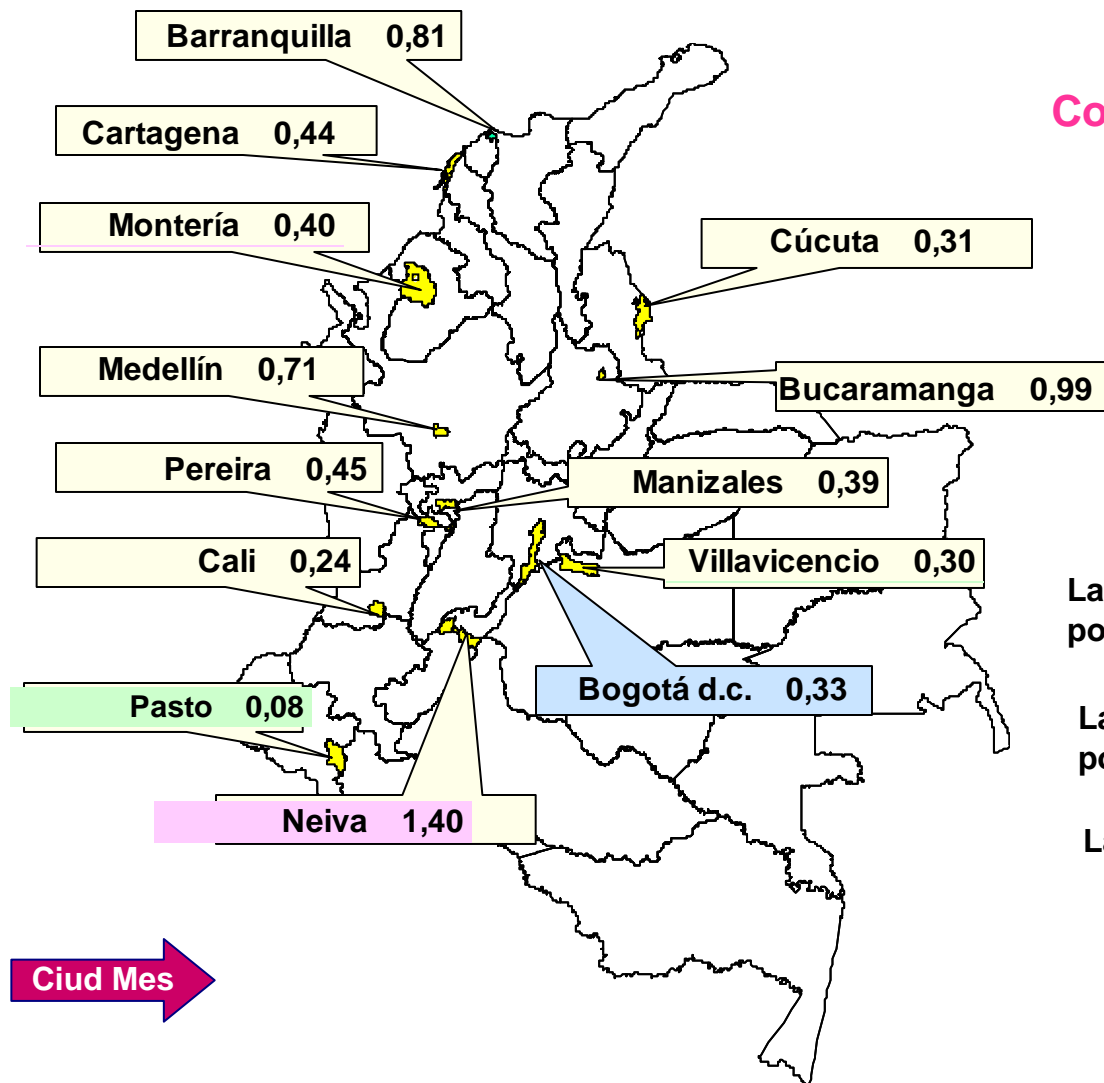


GASTOS BÁSICOS CON VARIACIONES MÁS INTENSAS ANUALES DE 2008

GASTOS BÁSICOS	VARIACIÓN AÑO CORRIDO
✓ Cebolla	92,27 %
✓ Arroz	65,56 %
✓ Papa	50,79 %
✓ Otras hortalizas y legumbres secas	48,53 %
✓ Otras hortalizas y legumbres frescas	33,38 %
✓ Otras frutas frescas	27,37 %
✓ Grasas	24,41 %
✓ Naranjas	23,74 %
✓ Aceites	23,13 %
✓ Tomate	22,67 %



Para tomar decisiones



Comportamiento del Índice de Precios al Consumidor

IPC

MENSUAL

La ciudad con mayor VARIACION por encima de la Media Nacional 

La ciudad con menor VARIACION por debajo de la Media Nacional 

Las 11 ciudades restantes 

Ciudad Mes

Mapa Anual

Programa ganador del segundo lugar del Premio Regional a la innovación Estadística, Organizado por el Equipo para el Desarrollo Estadístico del Banco Mundial. Para más información: www.bancomundial.org/lac/estadisticas

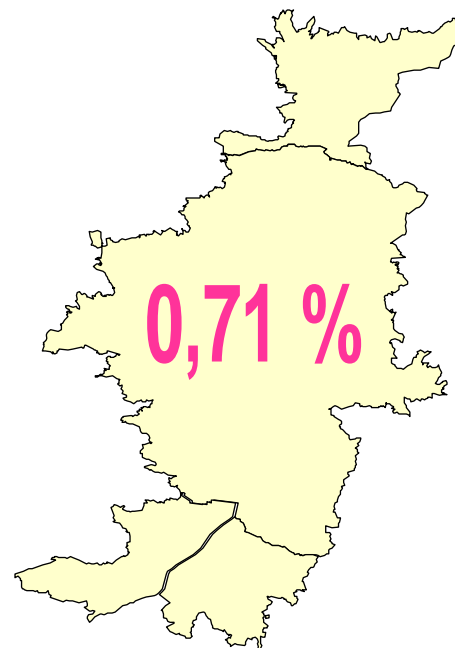


EQUIPO PARA EL DESARROLLO ESTADÍSTICO

AMERICA LATINA Y EL CARIBE - EDE

VARIACIONES POR GRUPOS DE GASTOS MEDELLIN CON 0,71 %

Grupo	Variación Mensual	Ponderación
Cultura diversión y esparcimiento	1,31 %	4,08
Alimentos	1,18 %	30,96
Salud	0,52 %	4,33
Vivienda	0,50 %	29,66
Transporte y comunicaciones	0,44 %	12,72
Gastos varios	0,36 %	7,11
Educación	0,09 %	3,87
Vestuario	-0,07 %	7,27

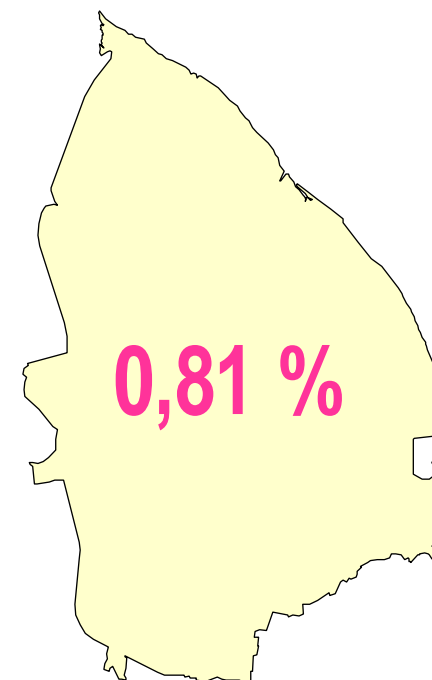




VARIACIONES POR GRUPOS DE GASTOS

BARRANQUILLA CON 0,81 %

Grupo	Variación Mensual	Ponderación
Alimentos	1,48 %	35,83
Vivienda	0,61 %	27,29
Gastos varios	0,53 %	7,35
Transporte y comunicaciones	0,32 %	10,65
Cultura diversión y esparcimiento	0,20 %	2,69
Salud	0,07 %	3,86
Educación	-0,02 %	4,73
Vestuario	-0,11 %	7,61

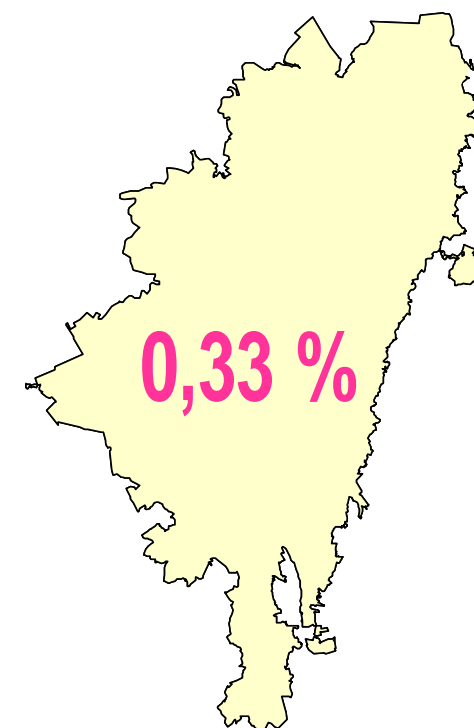




VARIACIONES POR GRUPOS DE GASTOS

BOGOTA D.C. CON **0,33 %**

Grupo	Variación Mensual	Ponderación
Cultura diversión y esparcimiento	1,29 %	3,25
Alimentos	0,91 %	28,07
Transporte y comunicaciones	0,42 %	14,22
Salud	0,39 %	3,95
Gastos varios	0,08 %	8,50
Vestuario	0,05 %	7,18
Educación	0,04 %	5,61
Vivienda	-0,36 %	29,22

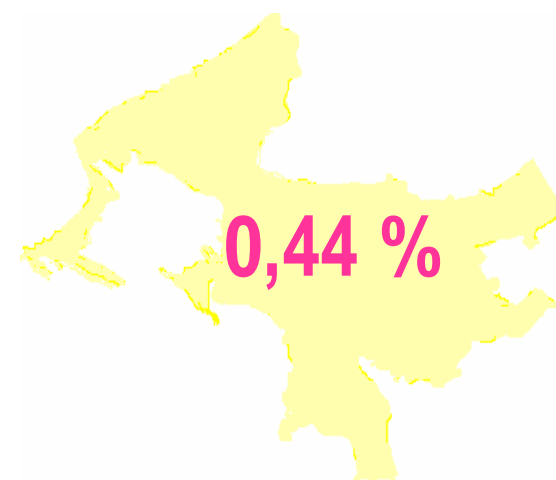




VARIACIONES POR GRUPOS DE GASTOS

CARTAGENA CON **0,44 %**

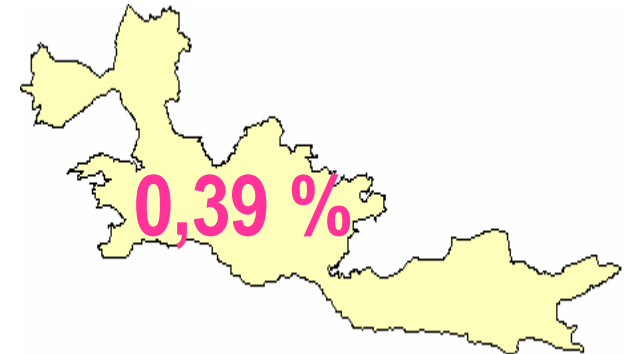
Grupo	Variación Mensual	Ponderación
Alimentos	1,19 %	37,36
Gastos varios	0,38 %	6,82
Salud	0,30 %	2,48
Vestuario	0,26 %	6,04
Transporte y comunicaciones	0,13 %	8,46
Educación	0,03 %	4,89
Vivienda	-0,37 %	30,73
Cultura diversión y esparcimiento	-0,45 %	3,23





VARIACIONES POR GRUPOS DE GASTOS MANIZALES CON 0,39 %

Grupo	Variación Mensual	Ponderación
Alimentos	0,99 %	24,37
Gastos varios	0,83 %	8,55
Cultura diversión y esparcimiento	0,78 %	5,48
Transporte y comunicaciones	0,23 %	13,64
Educación	0,02 %	3,64
Salud	-0,02 %	3,54
Vivienda	-0,13 %	30,82
Vestuario	-0,25 %	9,97

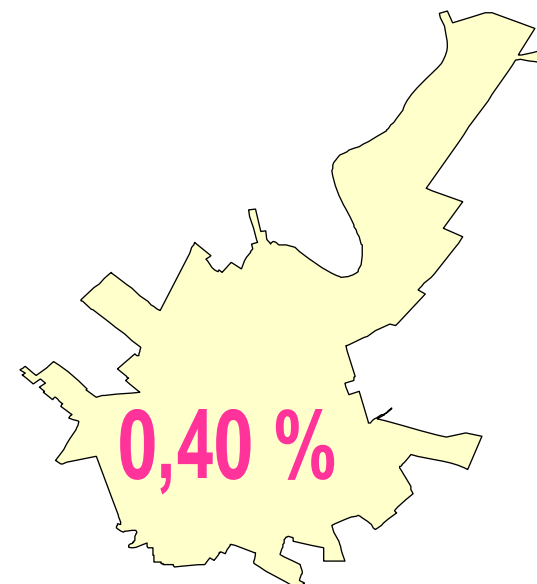




VARIACIONES POR GRUPOS DE GASTOS

MONTERIA CON 0,40 %

Grupo	Variación Mensual	Ponderación
Alimentos	0,98 %	32,85
Vivienda	0,41 %	24,73
Salud	0,28 %	5,36
Transporte y comunicaciones	0,06 %	11,19
Educación	0,06 %	4,44
Cultura diversión y esparcimiento	0,03 %	4,36
Vestuario	-0,02 %	8,36
Gastos varios	-0,75 %	8,72

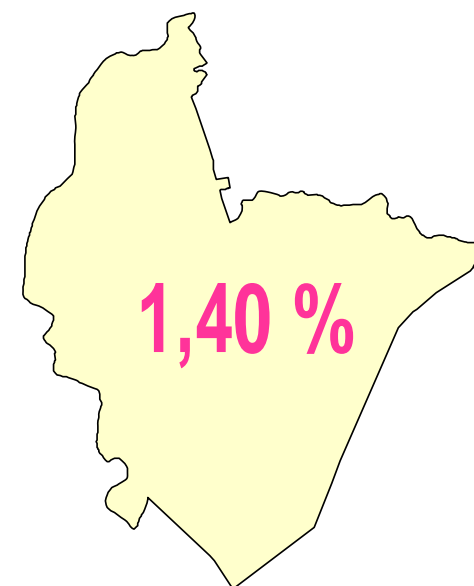




VARIACIONES POR GRUPOS DE GASTOS

NEIVA CON 1,40 %

Grupo	Variación Mensual	Ponderación
Alimentos	2,87 %	33,72
Vivienda	0,78 %	28,51
Cultura diversión y esparcimiento	0,74 %	2,60
Transporte y comunicaciones	0,41 %	13,97
Salud	0,37 %	3,38
Gastos varios	0,18 %	7,03
Educación	0,14 %	3,57
Vestuario	0,08 %	7,21

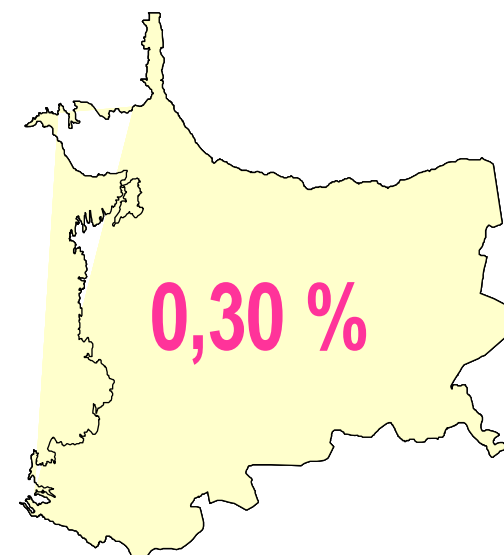




VARIACIONES POR GRUPOS DE GASTOS

VILLAVICENCIO CON 0,30 %

Grupo	Variación Mensual	Ponderación
Alimentos	0,75 %	33,84
Vestuario	0,61 %	7,18
Gastos varios	0,40 %	6,63
Salud	0,33 %	3,95
Cultura diversión y esparcimiento	0,26 %	2,39
Transporte y comunicaciones	0,04 %	11,13
Educación	0,02 %	4,32
Vivienda	-0,20 %	30,55

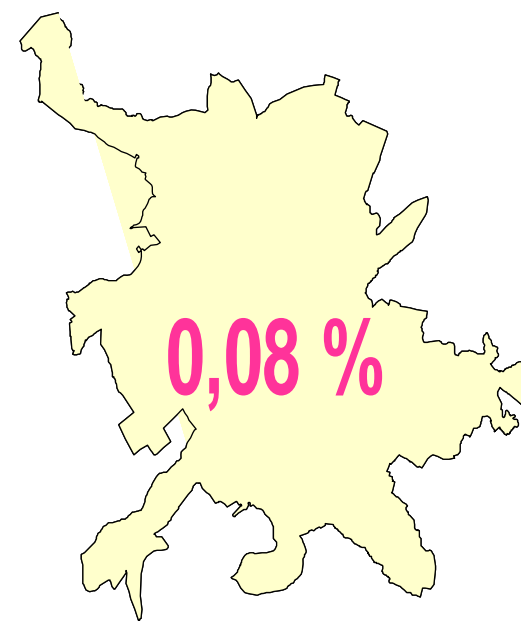




VARIACIONES POR GRUPOS DE GASTOS

PASTO CON 0,08 %

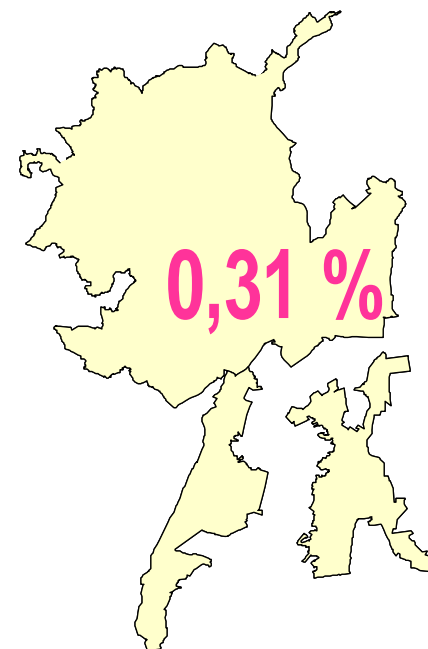
Grupo	Variación Mensual	Ponderación
Alimentos	0,50 %	26,51
Transporte y comunicaciones	0,31 %	16,11
Gastos varios	0,19 %	8,82
Vestuario	0,17 %	11,02
Educación	0,07 %	4,80
Salud	-0,05 %	3,49
Cultura diversión y esparcimiento	-0,53 %	7,31
Vivienda	-0,73 %	21,96





VARIACIONES POR GRUPOS DE GASTOS CUCUTA CON 0,31 %

Grupo	Variación Mensual	Ponderación
Alimentos	1,61 %	32,26
Cultura diversión y esparcimiento	0,69 %	3,73
Transporte y comunicaciones	0,33 %	9,71
Vestuario	0,33 %	7,93
Salud	0,29 %	3,51
Gastos varios	0,21 %	7,47
Educación	0,03 %	3,46
Vivienda	-1,17 %	31,93

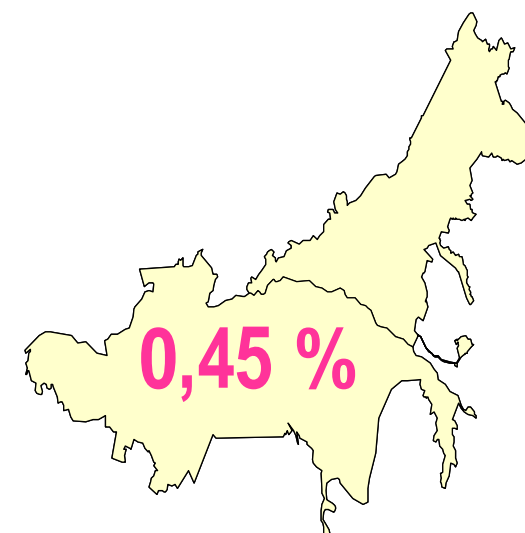




VARIACIONES POR GRUPOS DE GASTOS

PEREIRA CON 0,45 %

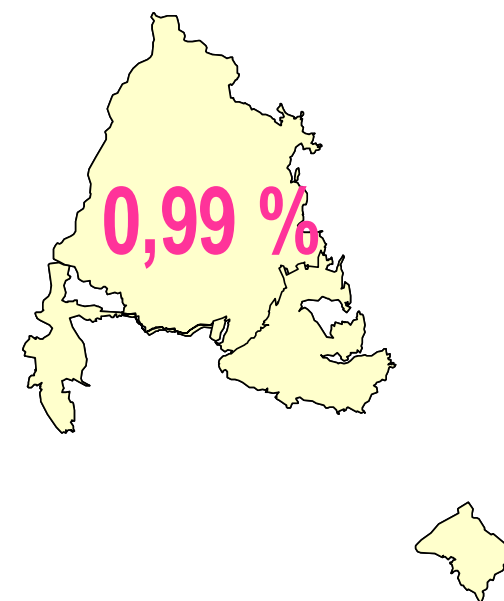
Grupo	Variación Mensual	Ponderación
Cultura diversión y esparcimiento	1,44 %	6,07
Transporte y comunicaciones	1,17 %	13,72
Alimentos	0,81 %	26,19
Salud	0,17 %	4,40
Gastos varios	0,14 %	8,87
Educación	0,05 %	3,23
Vestuario	-0,01 %	8,24
Vivienda	-0,35 %	29,27





VARIACIONES POR GRUPOS DE GASTOS BUCARAMANGA CON 0,99 %

Grupo	Variación Mensual	Ponderación
Transporte y comunicaciones	1,66 %	13,77
Alimentos	1,35 %	29,84
Vivienda	0,74 %	29,80
Gastos varios	0,32 %	6,46
Cultura diversión y esparcimiento	0,31 %	4,12
Salud	0,17 %	4,10
Educación	0,15 %	4,85
Vestuario	0,07 %	7,06

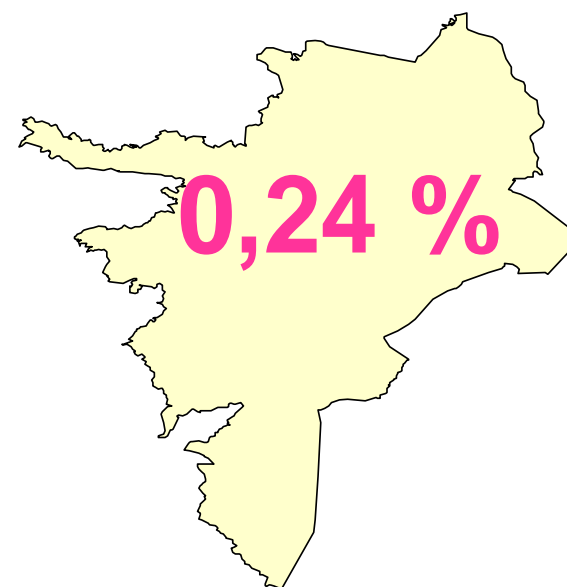




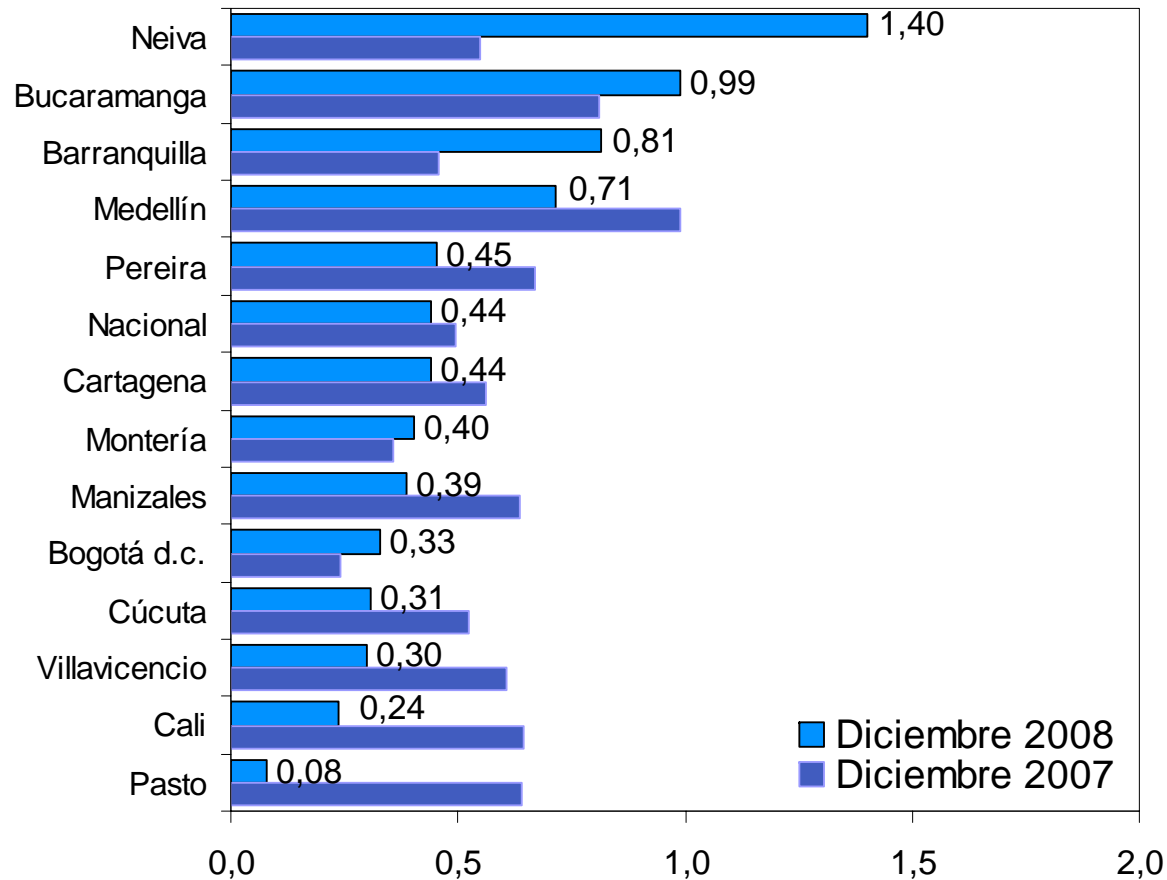
VARIACIONES POR GRUPOS DE GASTOS

CALI CON 0,24 %

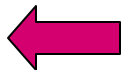
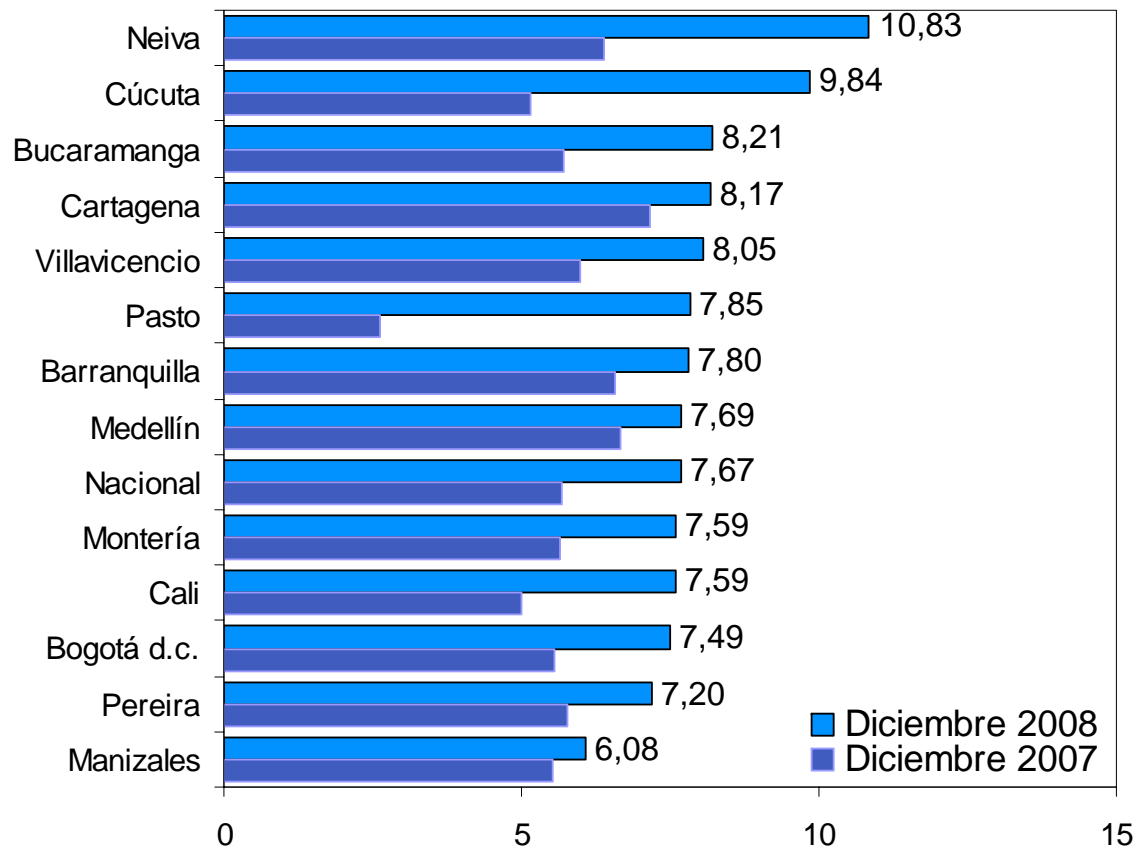
Grupo	Variación Mensual	Ponderación
Cultura diversión y esparcimiento	0,83 %	3,33
Alimentos	0,62 %	29,34
Vivienda	0,18 %	30,89
Salud	0,18 %	3,98
Gastos varios	0,17 %	7,26
Vestuario	0,01 %	6,74
Educación	0,00 %	4,09
Transporte y comunicaciones	-0,33 %	14,38



COMPORTAMIENTO MENSUAL POR CIUDADES DICIEMBRE (2007 - 2008)



COMPORTAMIENTO ANUAL POR CIUDADES A DICIEMBRE (2007 - 2008)



Para tomar decisiones



GRACIAS



Programa ganador del segundo lugar del Premio Regional a la innovación Estadística,
Organizado por el Equipo para el Desarrollo Estadístico del Banco Mundial.
Para más información: www.bancomundial.org/laestadisticas



EQUIPO PARA EL
**DESARROLLO
ESTADÍSTICO**

AMERICA LATINA Y EL CARIBE - EDE