



DANE
Para tomar decisiones
Departamento Administrativo Nacional de Estadística



DANE
Para tomar decisiones
Departamento Administrativo Nacional de Estadística

**PROSPERIDAD
PARA TODOS**





IPCC

Indice de Precios al Consumidor

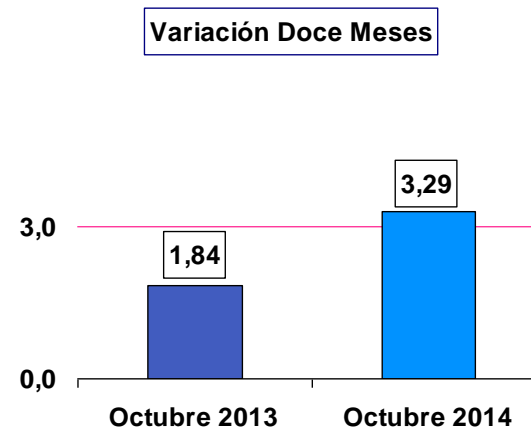
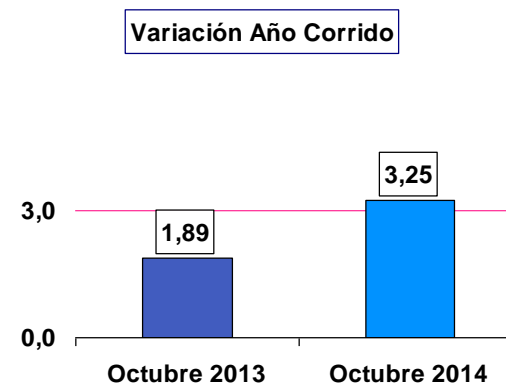
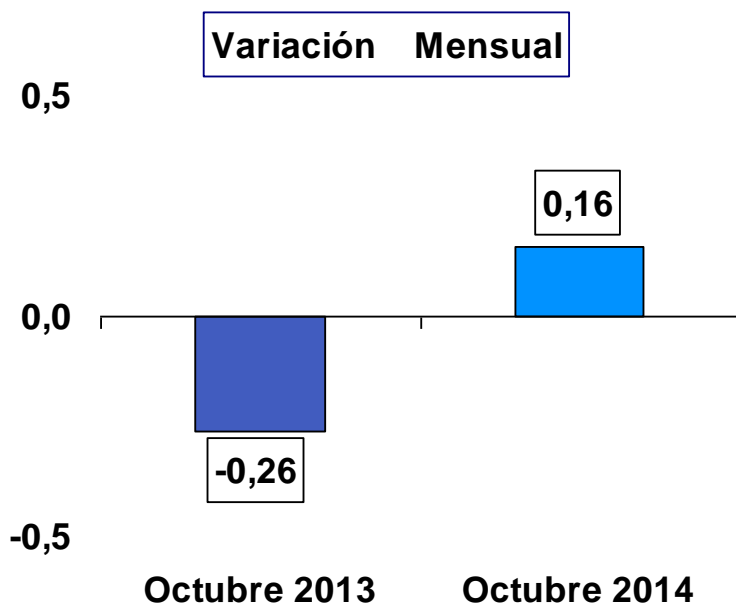


OCTUBRE 2014
BASE DICIEMBRE DE 2008=100
INFORME MENSUAL
NOVIEMBRE 5 DE 2014



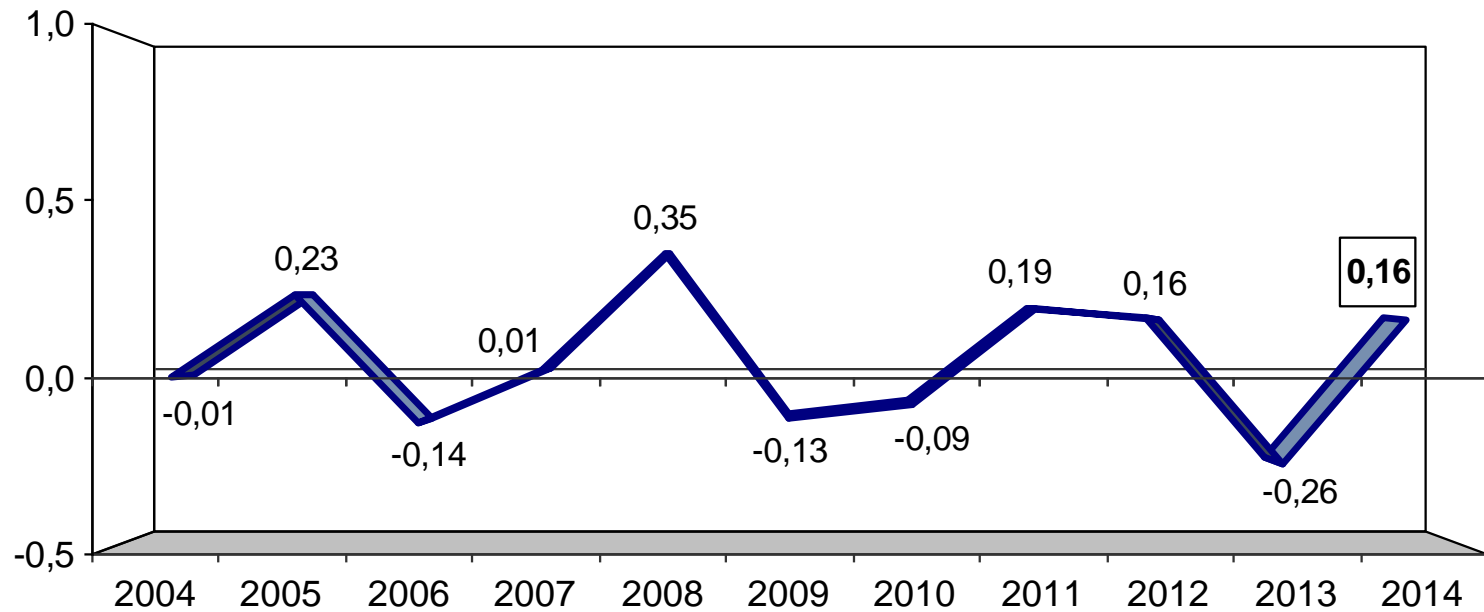
RESULTADOS GENERALES

OCTUBRE 2014



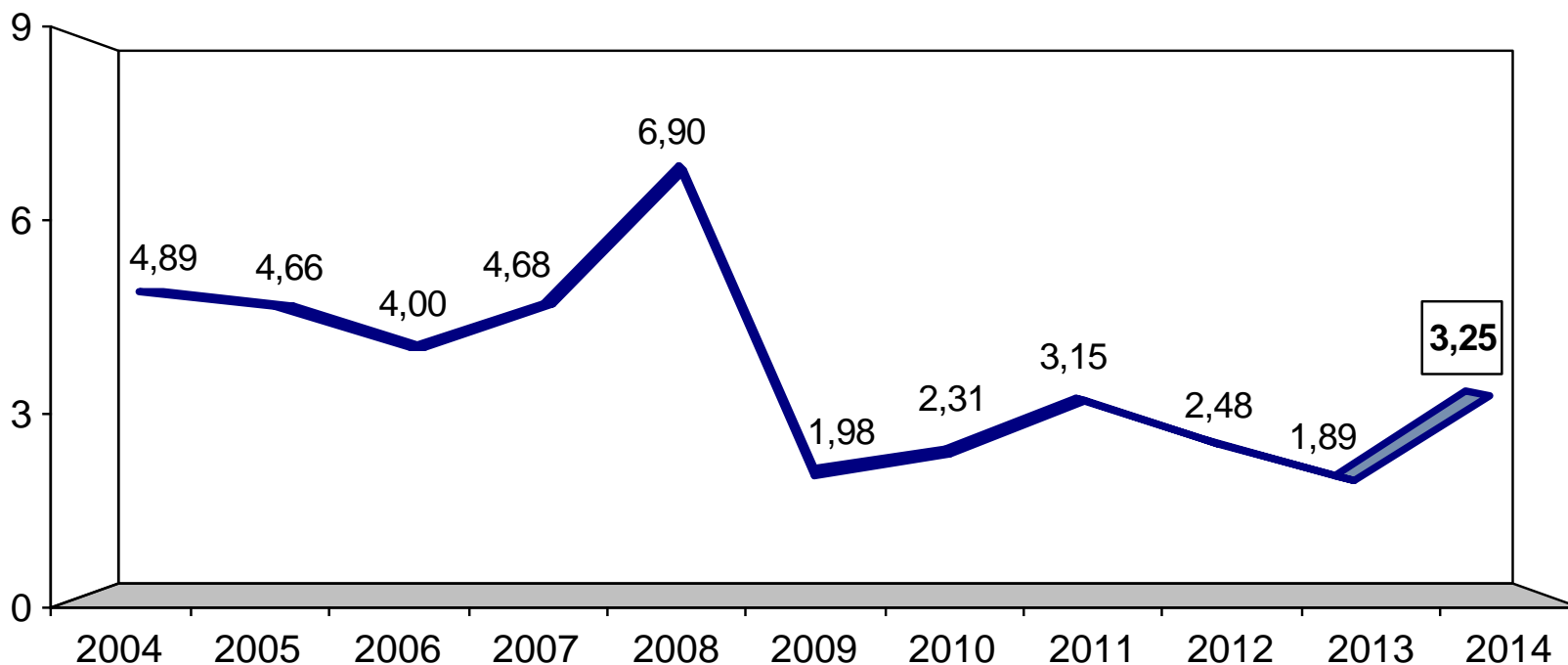
VARIACIÓN MENSUAL ÚLTIMOS ONCE AÑOS

OCTUBRE 2004 - 2014

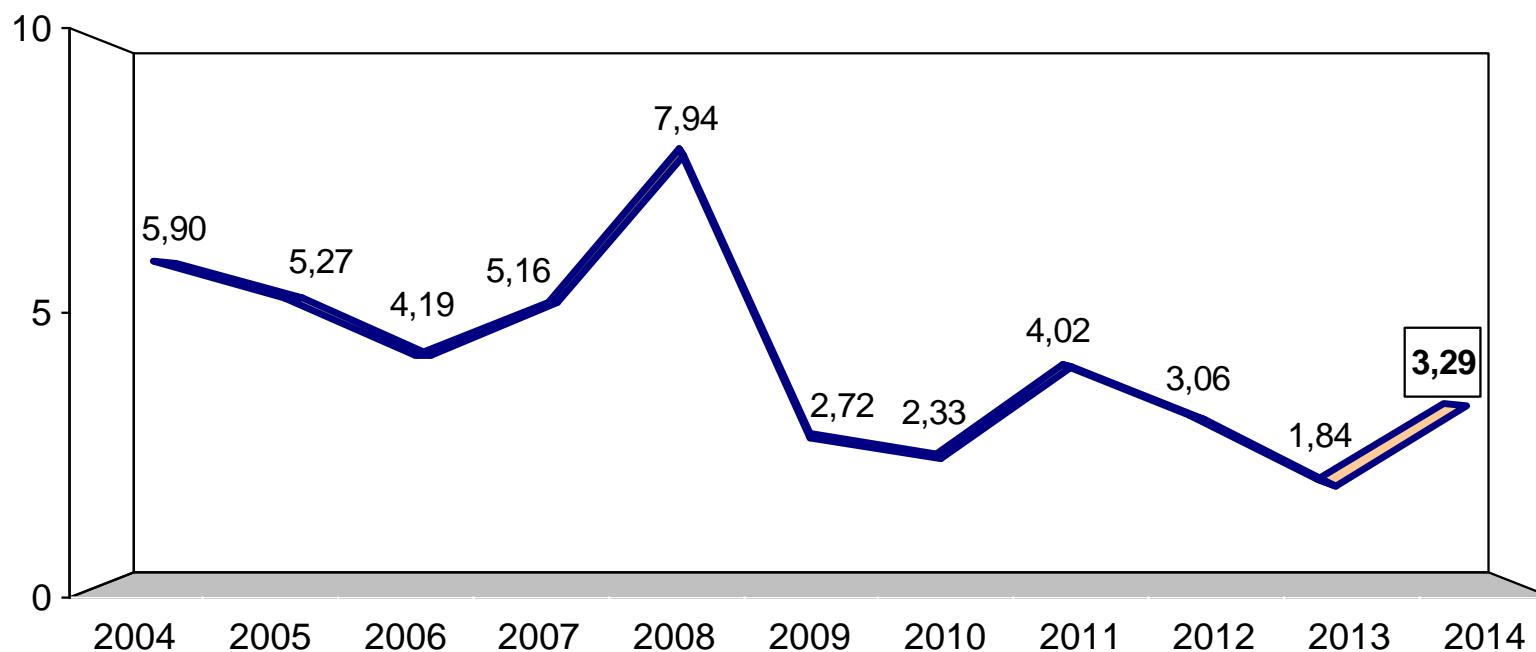


VARIACIÓN AÑO CORRIDO ÚLTIMOS ONCE AÑOS

OCTUBRE 2004 - 2014

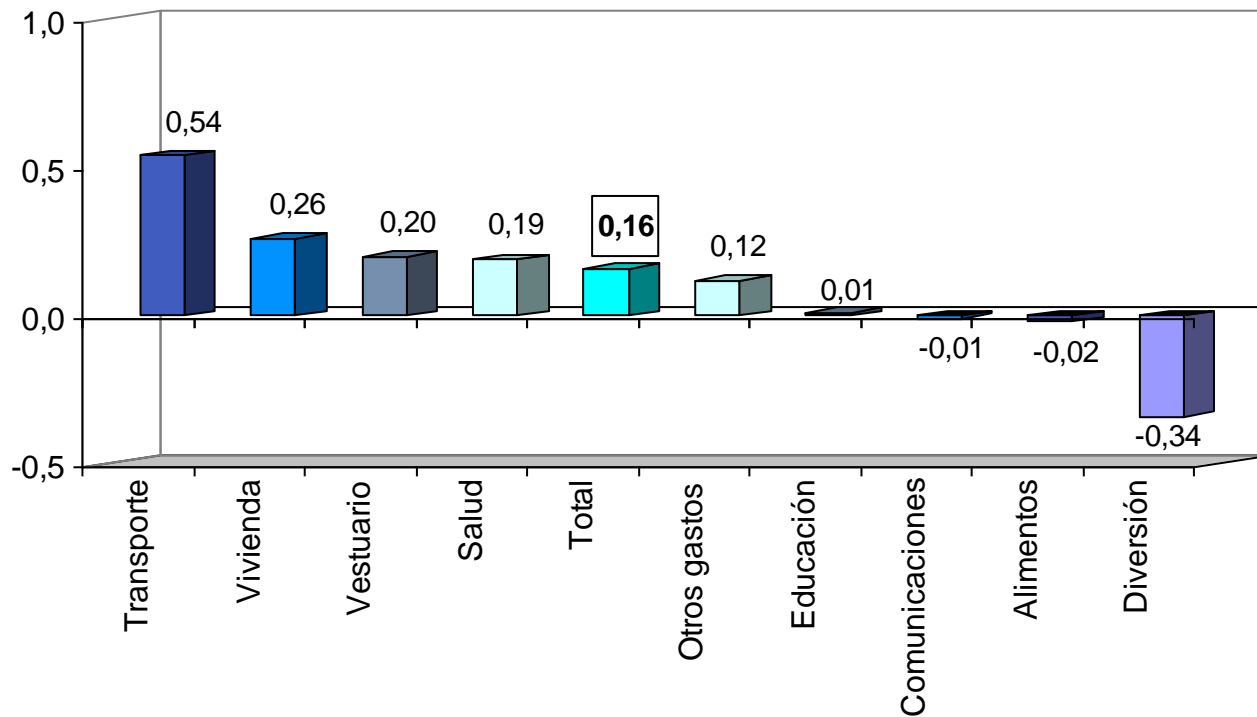


VARIACIÓN DOCE MESES ÚLTIMOS ONCE AÑOS OCTUBRE 2004 - 2014



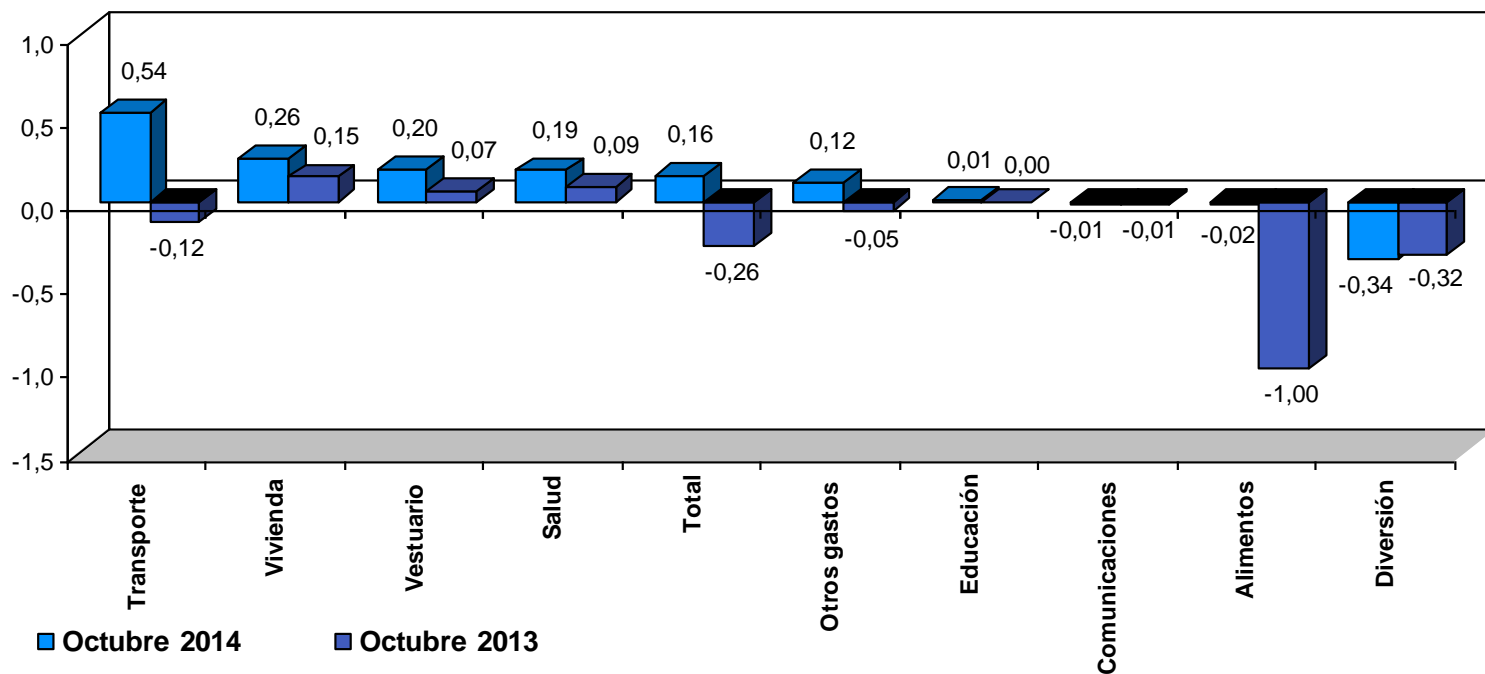
VARIACIÓN POR GRUPOS DE GASTO

OCTUBRE 2014

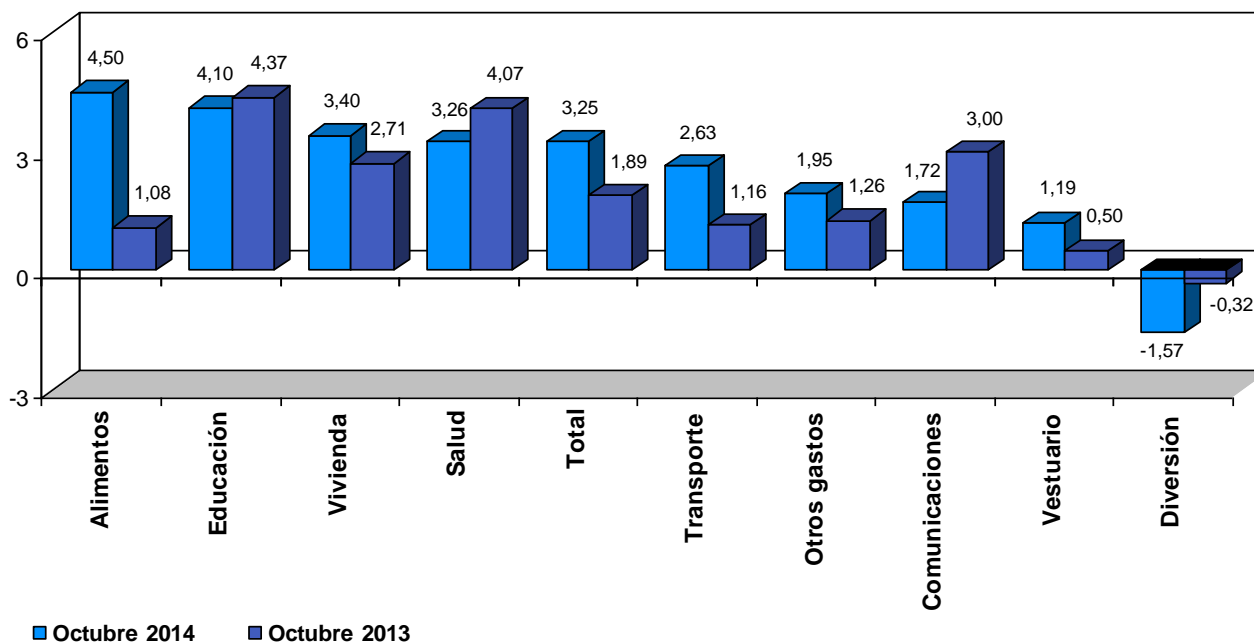


VARIACIÓN POR GRUPOS DE GASTO MENSUAL

OCTUBRE (2013-2014)

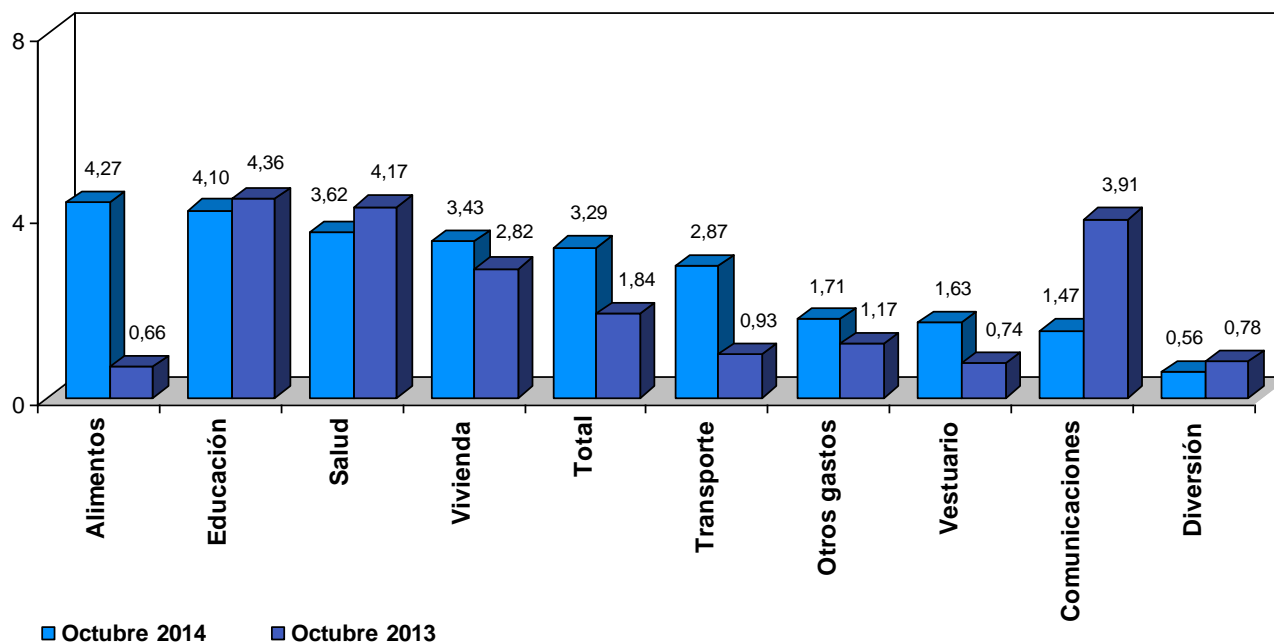


VARIACIÓN POR GRUPOS DE GASTO AÑO CORRIDO OCTUBRE (2013-2014)



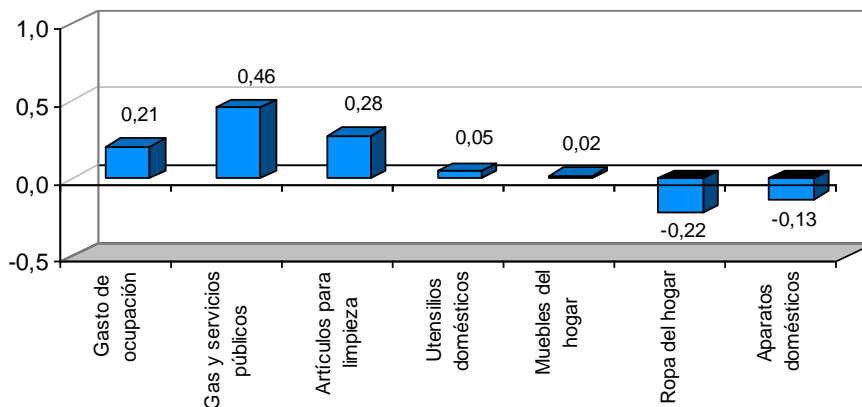
VARIACIÓN POR GRUPOS DE GASTO DOCE MESES

OCTUBRE (2013-2014)



COMPORTAMIENTO DE PRECIOS POR GRUPOS DE GASTO QUE MÁS CONTRIBUYEN AL PROMEDIO

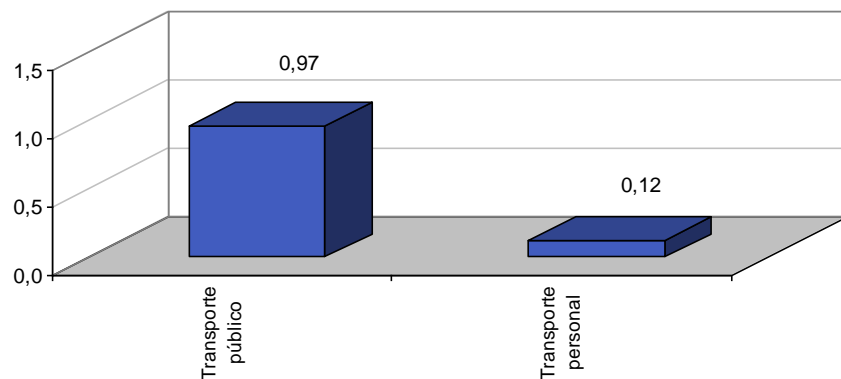
Vivienda 0,26%



		Vivienda	0,26%
✓	Gasto de ocupación		0,21 %
▷	Arrendamiento imputado		0,22 %
▷	Arrendamiento efectivo		0,23 %
▷	Otros gastos de ocupación		0,03 %
✓	Gas y servicios públicos		0,46 %
▷	Energía eléctrica		0,51 %
▷	Gas		1,54 %
▷	Acueducto, alcantarillado y aseo		-0,06 %
✓	Artículos para limpieza		0,28 %
▷	Jabones		0,57 %
▷	Detergentes, blanqueadores, suavizantes		0,17 %
▷	Otros utensilios de aseo		0,19 %

COMPORTAMIENTO DE PRECIOS POR GRUPOS DE GASTO QUE MÁS CONTRIBUYEN AL PROMEDIO

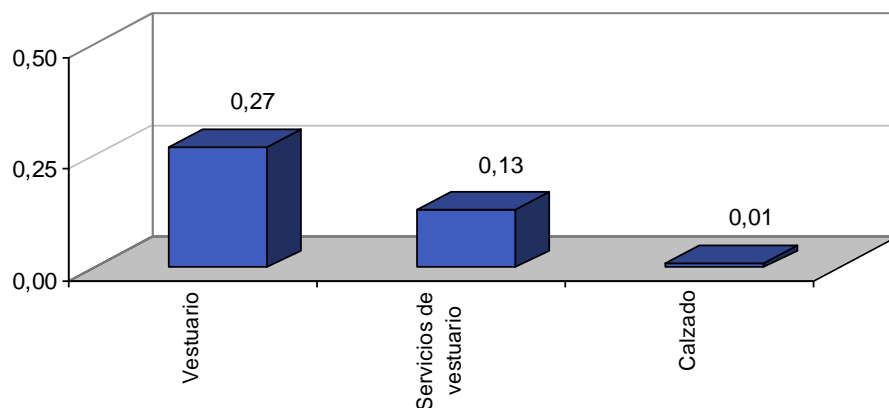
Transporte 0,54%



✓	Transporte público	Transporte	0,54%
▷	Taxi		0,97 %
▷	Pasaje aéreo		2,90 %
▷	Bus		2,12 %
			0,50 %
✓	Transporte personal		0,12 %
▷	Combustible para vehículos		0,28 %
▷	Servicio de parqueadero		0,28 %
▷	Compra y cambio de aceite		0,29 %

COMPORTAMIENTO DE PRECIOS POR GRUPOS DE GASTO QUE MÁS CONTRIBUYEN AL PROMEDIO

Vestuario 0,20%



✓	Vestuario	0,27 %
▷	Panales y otros	0,90 %
▷	Blusa	0,46 %
▷	Pantalones para mujer	0,28 %
✓	Servicios de vestuario	0,13 %
▷	Lavandería	0,13 %
▷	Confeccion y alquiler	0,21 %
▷	Reparacion y limpieza	0,05 %
✓	Calzado	0,01 %
▷	Calzado para hombre	0,24 %
▷	Calzado deportivo	0,13 %
▷	Calzado para niños	-0,07 %

GASTOS BÁSICOS CON VARIACIONES MÁS INTENSAS EN EL MES

GASTOS BÁSICOS	VARIACIÓN
▷ Moras	7,95 %
▷ Otras hortalizas y legumbres frescas	6,35 %
▷ Otras frutas frescas	4,62 %
▷ Otras hortalizas y legumbres secas	4,37 %
▷ Frijol	4,33 %
▷ Taxi	2,90 %
▷ Otros tubérculos	2,88 %
▷ Huevos	2,69 %
▷ Pasaje aéreo	2,12 %
▷ Plátano	1,99 %



GASTOS BÁSICOS QUE MÁS CONTRIBUYEN A LA VARIACIÓN MENSUAL

GASTOS BÁSICOS	VARIACIÓN CONTRIBUCIÓN	
▷ Otras frutas frescas	4,62 %	0,04 %
▷ Taxi	2,90 %	0,04 %
▷ Otras hortalizas y legumbres frescas	6,35 %	0,03 %
▷ Arrendamiento imputado	0,22 %	0,03 %
▷ Huevos	2,69 %	0,02 %
▷ Arrendamiento efectivo	0,23 %	0,02 %
▷ Energía eléctrica	0,51 %	0,02 %
▷ Pasaje aéreo	2,12 %	0,02 %
▷ Gas	1,54 %	0,02 %
▷ Frijol	4,33 %	0,01 %



GASTOS BÁSICOS CON VARIACIONES MÁS INTENSAS EN EL AÑO CORRIDO

OCTUBRE 2014

GASTOS BÁSICOS	VARIACIÓN AÑO CORRIDO
▷ Papa	40,78 %
▷ Naranjas	39,61 %
▷ Zanahoria	39,20 %
▷ Otras frutas frescas	30,34 %
▷ Otros tubérculos	27,83 %
▷ Otras de mar	23,71 %
▷ Cebolla	22,46 %
▷ Otras hortalizas y legumbres frescas	19,13 %
▷ Plátano	18,88 %
▷ Moras	18,05 %



GASTOS BÁSICOS CON VARIACIONES MÁS INTENSAS EN LOS DOCE MESES

OCTUBRE 2014

GASTOS BÁSICOS	VARIACIÓN DOCE MESES
▷ Otras hortalizas y legumbres frescas	38,18 %
▷ Zanahoria	31,95 %
▷ Cebolla	28,60 %
▷ Naranjas	26,21 %
▷ Papa	25,24 %
▷ Otras de mar	24,52 %
▷ Otras frutas frescas	20,45 %
▷ Moras	17,10 %
▷ Otros tubérculos	16,03 %
▷ Plátano	11,44 %



Comportamiento del Índice de Precios al Consumidor

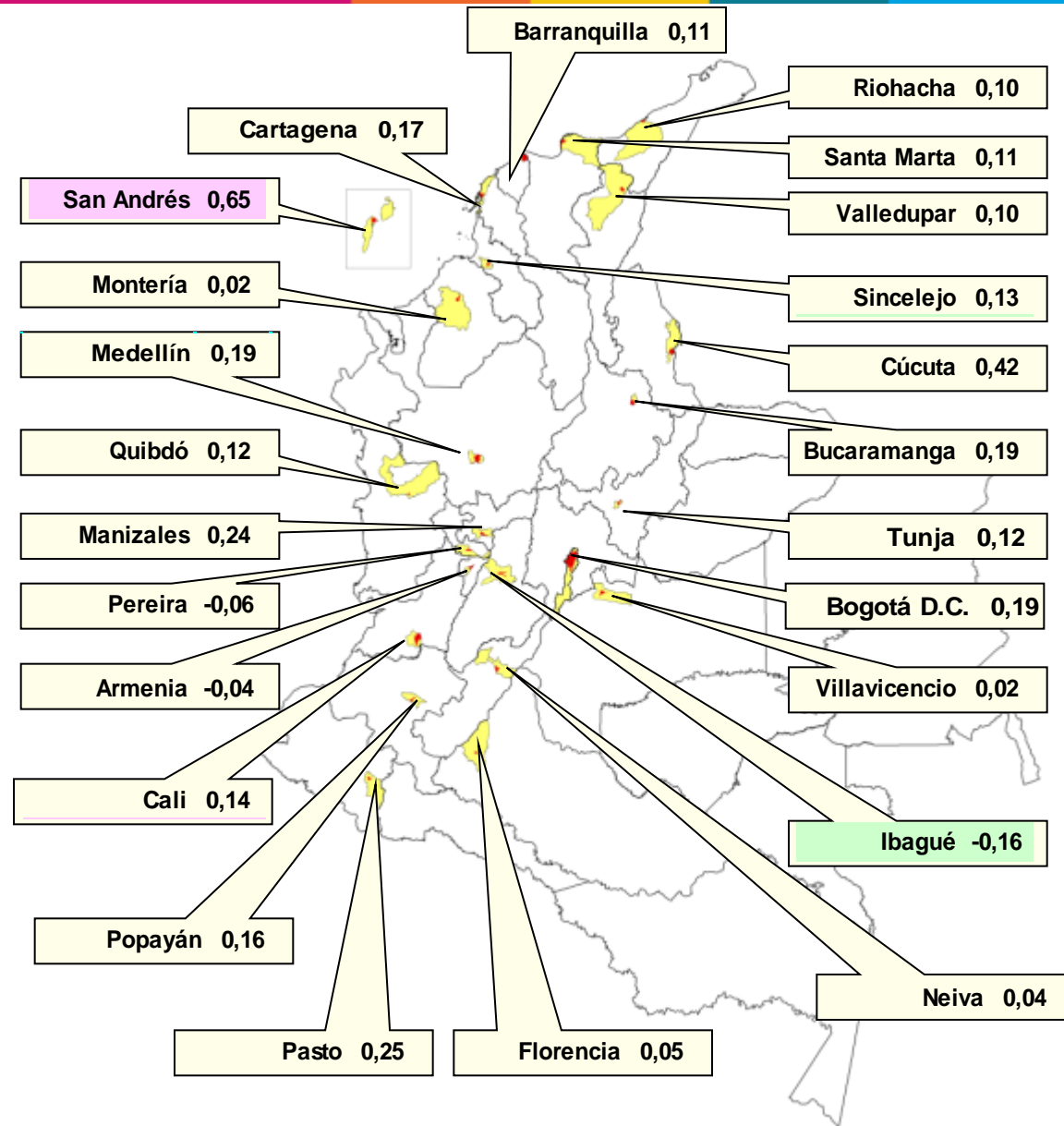
IPC

MENSUAL

La ciudad con mayor **VARIACION** por encima de la Media Nacional

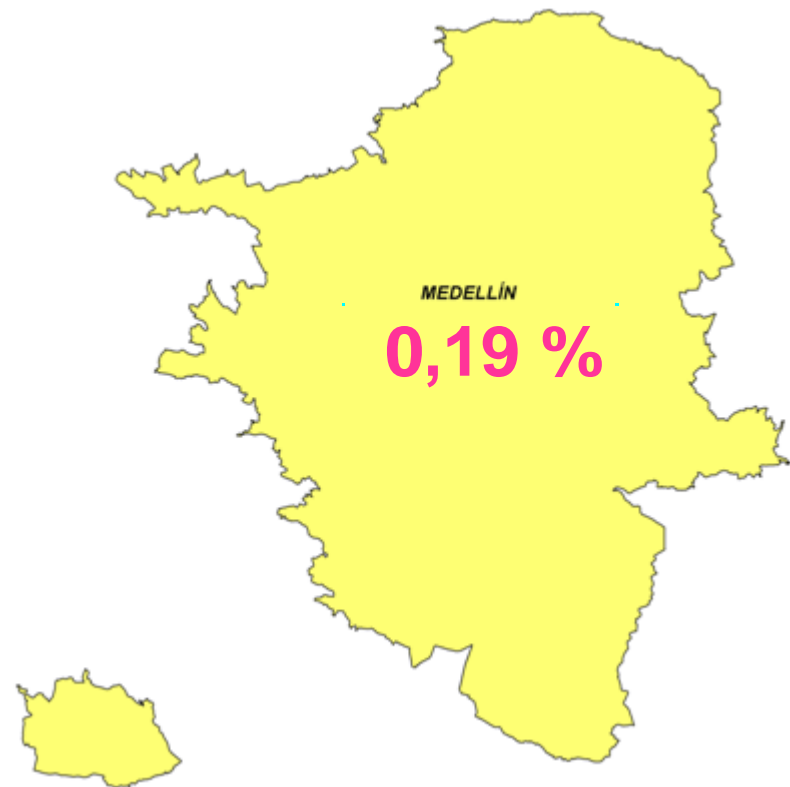
La ciudad con menor **VARIACION** por debajo de la Media Nacional

Las 22 ciudades restantes



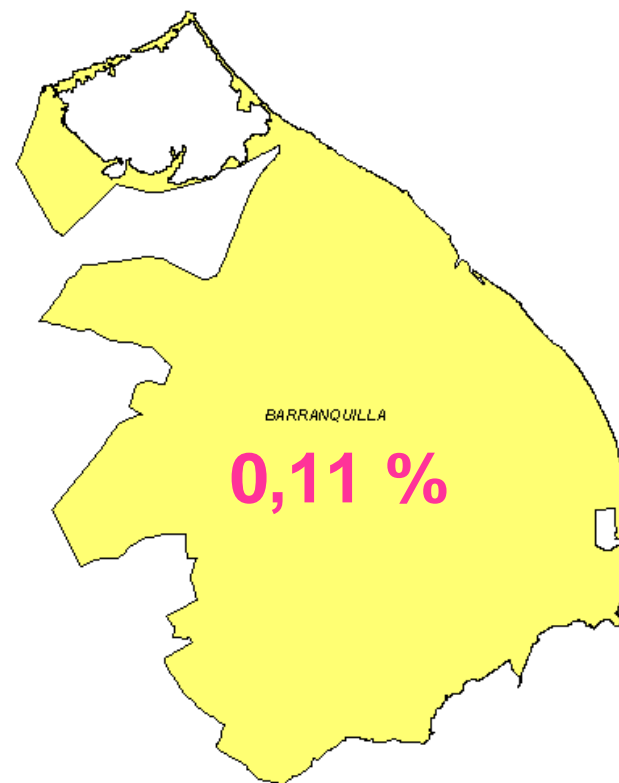
VARIACIONES POR GRUPOS DE GASTOS MEDELLÍN CON 0,19%

Grupo	Variación Mensual	Ponderación
Alimentos	0,01 %	25,10
Vivienda	0,39 %	31,63
Vestuario	0,29 %	4,76
Salud	0,60 %	2,32
Educación	0,00 %	4,72
Diversión	-0,23 %	3,22
Transporte	0,16 %	18,32
Comunicaciones	-0,01 %	3,55
Otros Gastos	0,19 %	6,39



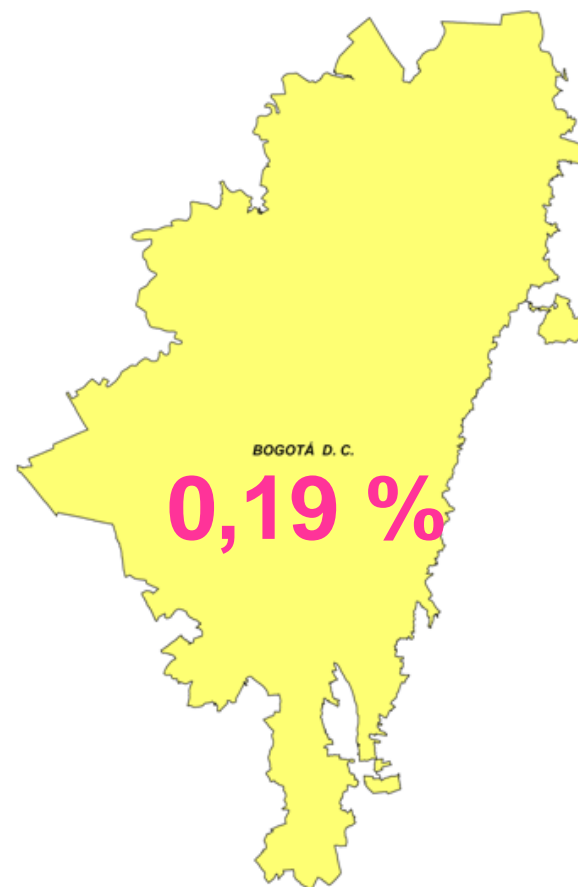
VARIACIONES POR GRUPOS DE GASTOS BARRANQUILLA CON 0,11%

Grupo	Variación Mensual	Ponderación
Alimentos	0,07 %	29,29
Vivienda	0,22 %	30,89
Vestuario	0,14 %	5,53
Salud	0,14 %	2,56
Educación	0,00 %	6,57
Diversión	-0,06 %	1,71
Transporte	0,12 %	13,06
Comunicaciones	0,01 %	2,77
Otros Gastos	-0,07 %	7,61



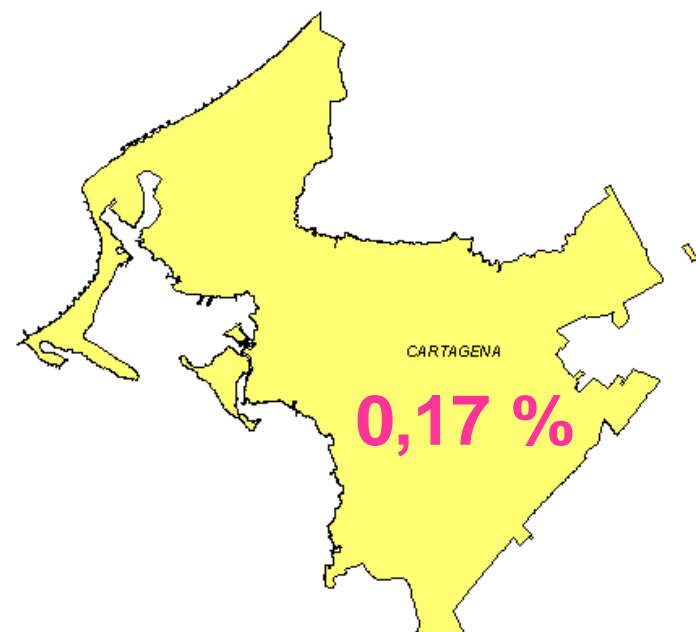
VARIACIONES POR GRUPOS DE GASTOS BOGOTÁ D.C. CON 0,19%

Grupo	Variación Mensual	Ponderación
Alimentos	-0,08 %	27,45
Vivienda	0,24 %	29,02
Vestuario	0,23 %	5,04
Salud	0,12 %	2,85
Educación	0,01 %	7,00
Diversión	-0,69 %	3,49
Transporte	1,01 %	15,51
Comunicaciones	-0,02 %	3,94
Otros Gastos	0,13 %	5,70



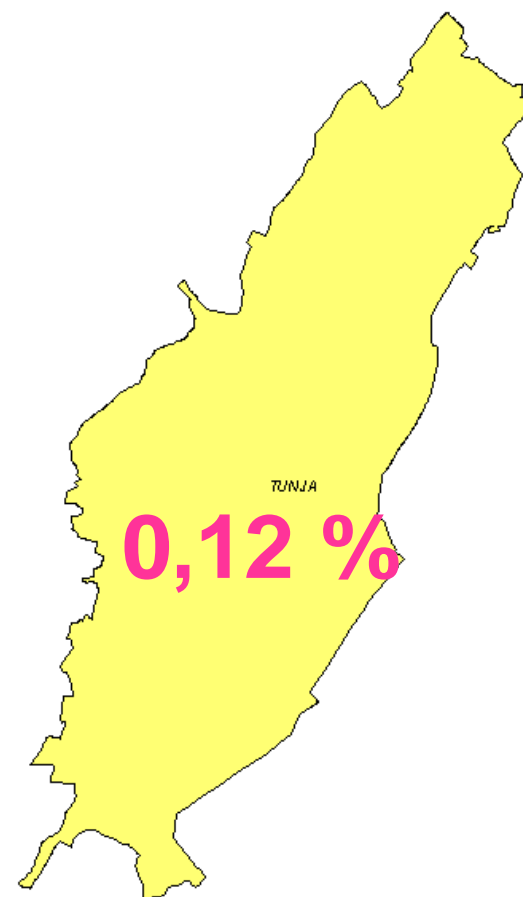
VARIACIONES POR GRUPOS DE GASTOS CARTAGENA CON 0,17%

Grupo	Variación Mensual	Ponderación
Alimentos	0,23 %	30,68
Vivienda	0,14 %	31,30
Vestuario	0,45 %	4,96
Salud	0,26 %	1,97
Educación	0,00 %	5,79
Diversión	-0,16 %	1,93
Transporte	0,06 %	12,61
Comunicaciones	0,05 %	3,33
Otros Gastos	0,30 %	7,44



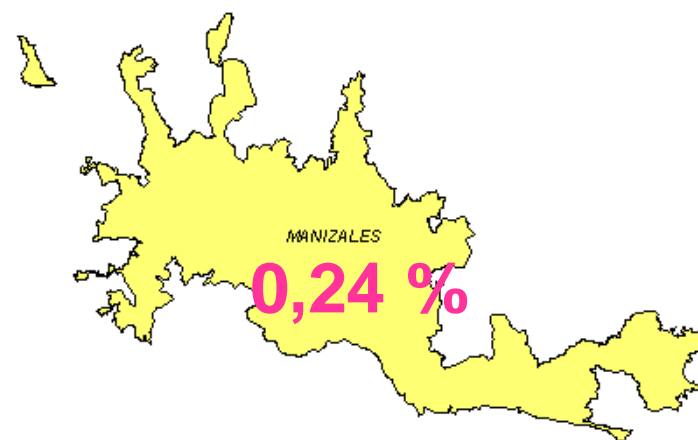
VARIACIONES POR GRUPOS DE GASTOS TUNJA CON 0,12%

Grupo	Variación Mensual	Ponderación
Alimentos	0,03 %	29,62
Vivienda	0,18 %	28,22
Vestuario	0,20 %	5,38
Salud	0,13 %	1,87
Educación	0,00 %	6,60
Diversión	0,80 %	2,13
Transporte	0,18 %	15,38
Comunicaciones	0,03 %	3,52
Otros Gastos	0,05 %	7,27



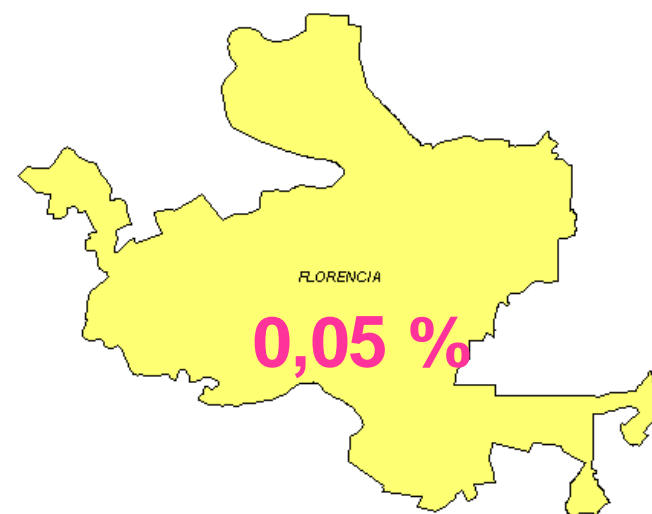
VARIACIONES POR GRUPOS DE GASTOS MANIZALES CON 0,24%

Grupo	Variación Mensual	Ponderación
Alimentos	-0,01 %	29,84
Vivienda	0,55 %	30,76
Vestuario	0,13 %	5,53
Salud	0,06 %	1,71
Educación	0,00 %	4,30
Diversión	-0,10 %	3,12
Transporte	0,20 %	14,11
Comunicaciones	0,02 %	3,75
Otros Gastos	0,44 %	6,88



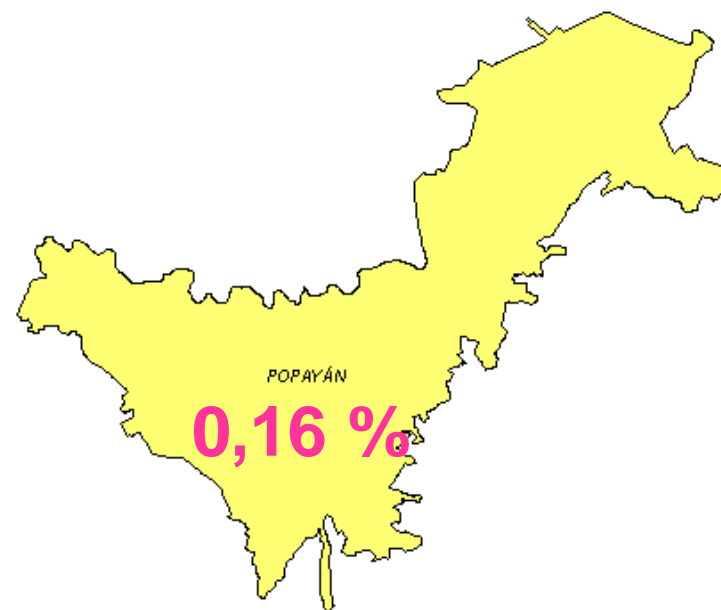
VARIACIONES POR GRUPOS DE GASTOS FLORENCIA CON 0,05%

Grupo	Variación Mensual	Ponderación
Alimentos	-0,16 %	31,26
Vivienda	0,34 %	29,22
Vestuario	-0,04 %	7,32
Salud	-0,01 %	1,85
Educación	0,01 %	3,41
Diversión	-0,65 %	3,16
Transporte	0,11 %	10,56
Comunicaciones	-0,03 %	3,63
Otros Gastos	0,06 %	9,59



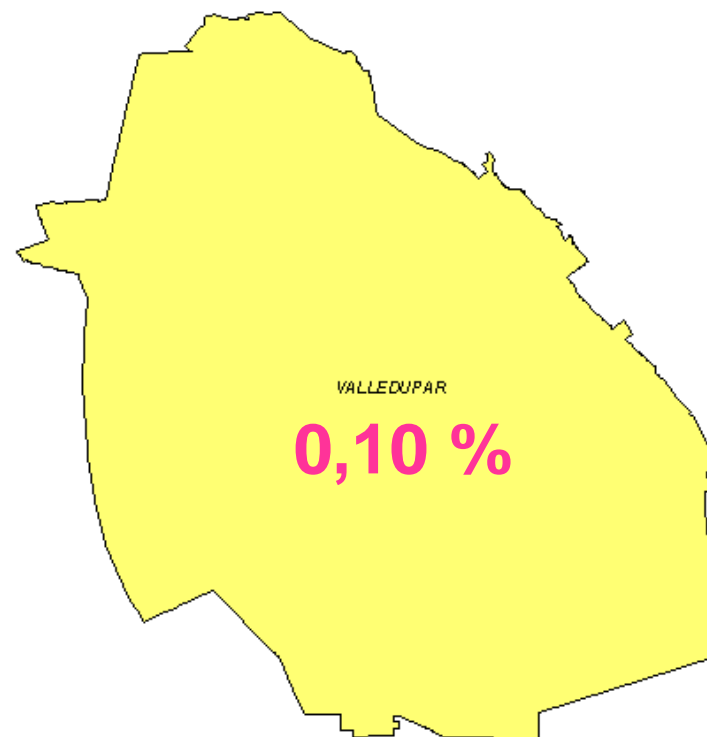
VARIACIONES POR GRUPOS DE GASTOS POPAYÁN CON 0,16%

Grupo	Variación Mensual	Ponderación
Alimentos	0,20 %	31,00
Vivienda	0,17 %	31,46
Vestuario	0,26 %	4,16
Salud	-0,09 %	2,68
Educación	0,00 %	5,26
Diversión	0,11 %	3,00
Transporte	0,10 %	12,81
Comunicaciones	0,75 %	3,57
Otros Gastos	-0,06 %	6,06



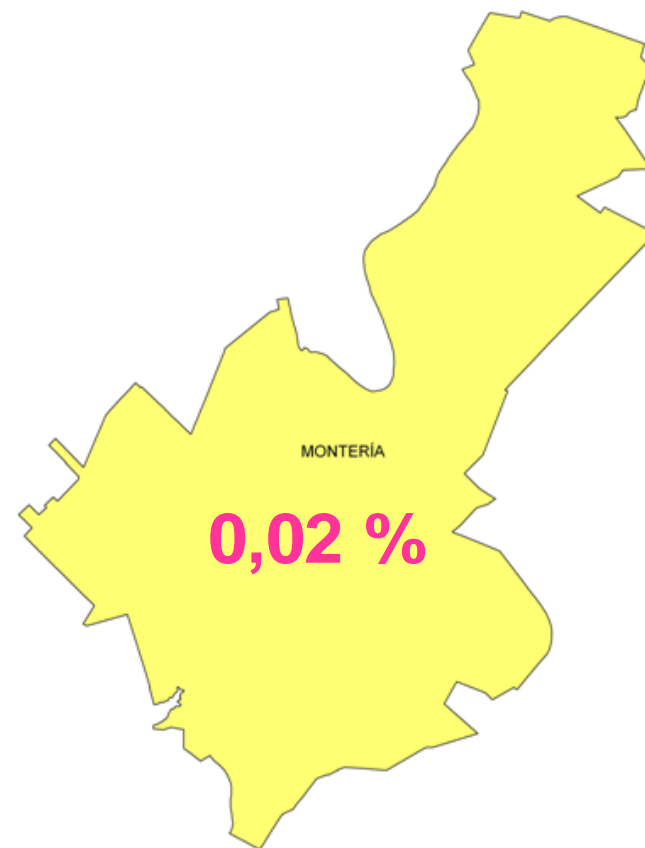
VARIACIONES POR GRUPOS DE GASTOS VALLEDUPAR CON 0,10%

Grupo	Variación Mensual	Ponderación
Alimentos	-0,04 %	29,18
Vivienda	0,23 %	38,23
Vestuario	-0,03 %	4,86
Salud	0,29 %	1,46
Educación	0,01 %	4,42
Diversión	0,15 %	1,30
Transporte	0,18 %	9,09
Comunicaciones	0,02 %	2,63
Otros Gastos	-0,02 %	8,84



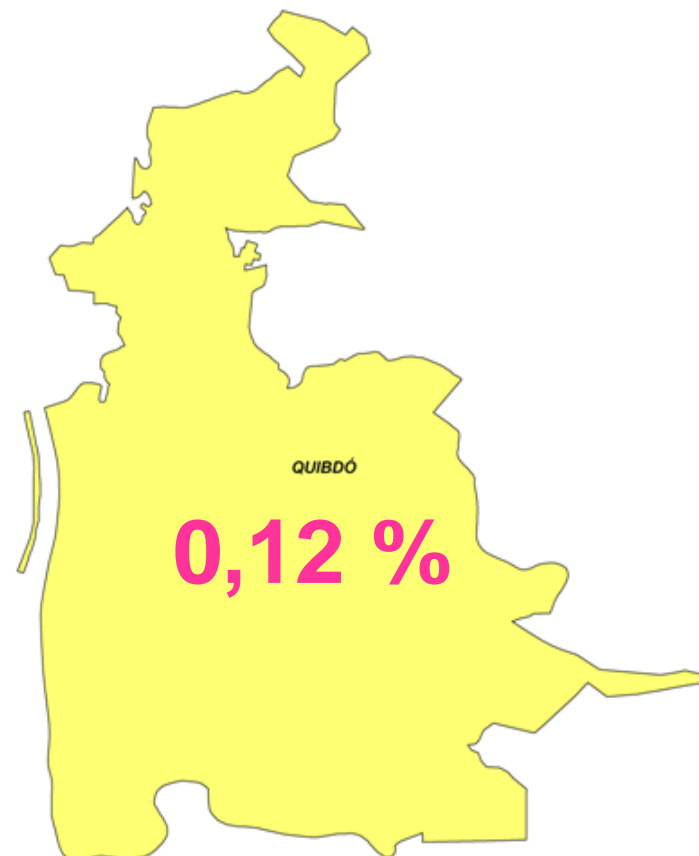
VARIACIONES POR GRUPOS DE GASTOS MONTERÍA CON 0,02%

Grupo	Variación Mensual	Ponderación
Alimentos	0,17 %	28,78
Vivienda	-0,28 %	35,24
Vestuario	0,34 %	5,28
Salud	0,01 %	1,62
Educación	0,00 %	3,84
Diversión	0,31 %	2,08
Transporte	0,21 %	12,82
Comunicaciones	0,02 %	3,02
Otros Gastos	0,28 %	7,32



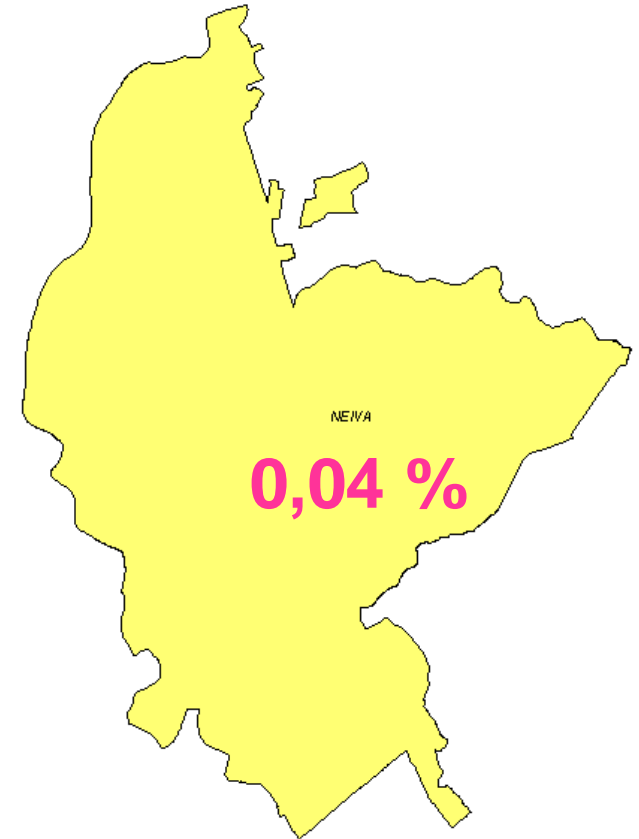
VARIACIONES POR GRUPOS DE GASTOS QUIBDÓ CON 0,12%

Grupo	Variación Mensual	Ponderación
Alimentos	0,21 %	34,81
Vivienda	0,12 %	32,40
Vestuario	-0,42 %	5,62
Salud	0,01 %	1,32
Educación	-0,03 %	4,89
Diversión	-0,06 %	2,04
Transporte	0,47 %	4,78
Comunicaciones	-0,18 %	3,60
Otros Gastos	0,12 %	10,53



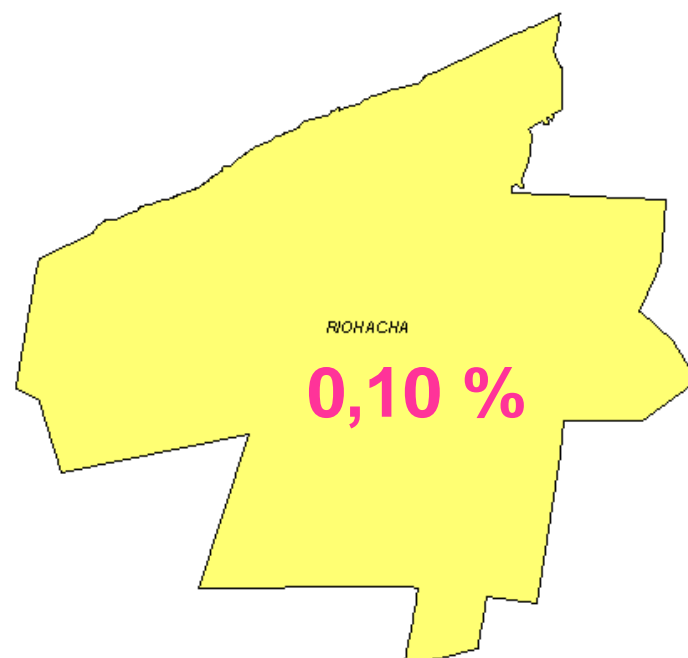
VARIACIONES POR GRUPOS DE GASTOS NEIVA CON 0,04%

Grupo	Variación Mensual	Ponderación
Alimentos	0,22 %	33,63
Vivienda	-0,10 %	29,32
Vestuario	-0,10 %	5,43
Salud	0,20 %	1,52
Educación	0,00 %	4,30
Diversión	-0,53 %	2,34
Transporte	0,19 %	12,51
Comunicaciones	0,04 %	3,25
Otros Gastos	-0,13 %	7,71



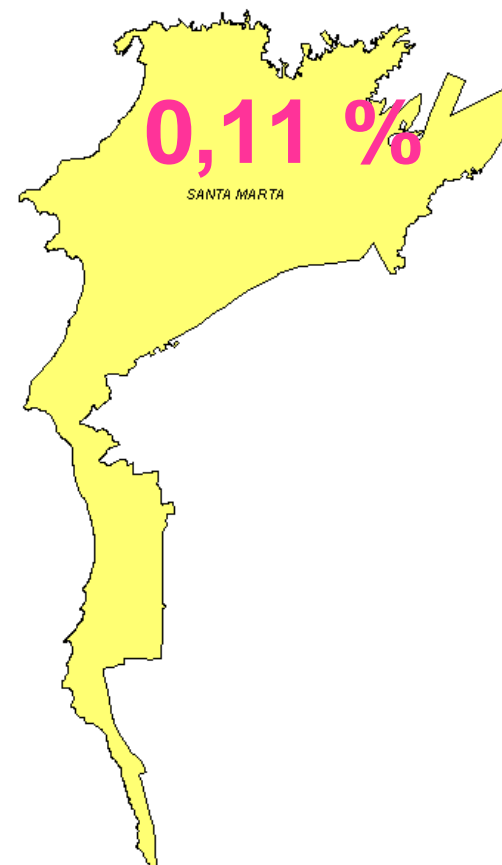
VARIACIONES POR GRUPOS DE GASTOS RIOHACHA CON 0,10%

Grupo	Variación Mensual	Ponderación
Alimentos	-0,03 %	35,84
Vivienda	0,19 %	34,72
Vestuario	0,06 %	5,65
Salud	0,18 %	1,34
Educación	0,01 %	4,24
Diversión	0,84 %	1,14
Transporte	0,31 %	5,50
Comunicaciones	0,06 %	2,26
Otros Gastos	0,10 %	9,31



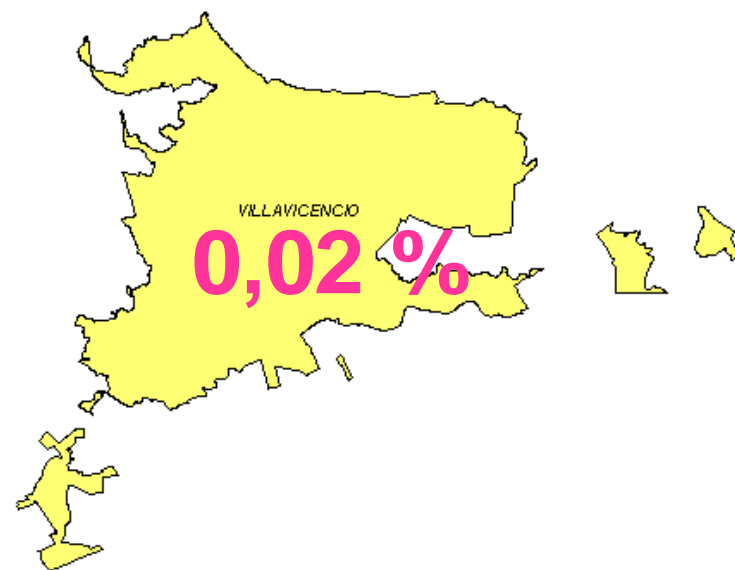
VARIACIONES POR GRUPOS DE GASTOS SANTA MARTA CON 0,11%

Grupo	Variación Mensual	Ponderación
Alimentos	-0,11 %	32,73
Vivienda	0,35 %	31,60
Vestuario	0,05 %	7,19
Salud	0,14 %	1,68
Educación	-0,01 %	5,61
Diversión	0,21 %	1,93
Transporte	0,07 %	8,76
Comunicaciones	0,02 %	2,36
Otros Gastos	0,21 %	8,15



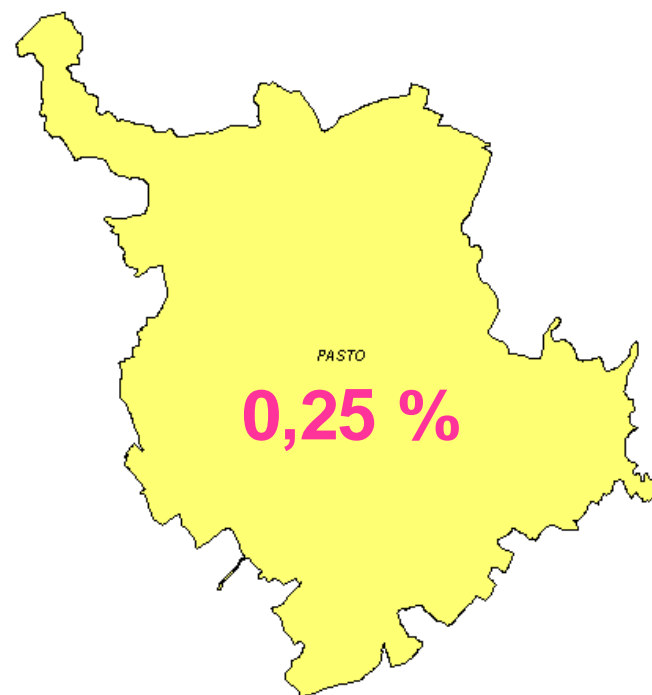
VARIACIONES POR GRUPOS DE GASTOS VILLAVICENCIO CON 0,02%

Grupo	Variación Mensual	Ponderación
Alimentos	0,24 %	32,64
Vivienda	-0,17 %	30,67
Vestuario	-0,01 %	5,61
Salud	0,22 %	1,57
Educación	0,05 %	3,99
Diversión	-0,54 %	2,50
Transporte	0,09 %	12,11
Comunicaciones	-0,40 %	3,78
Otros Gastos	0,13 %	7,13



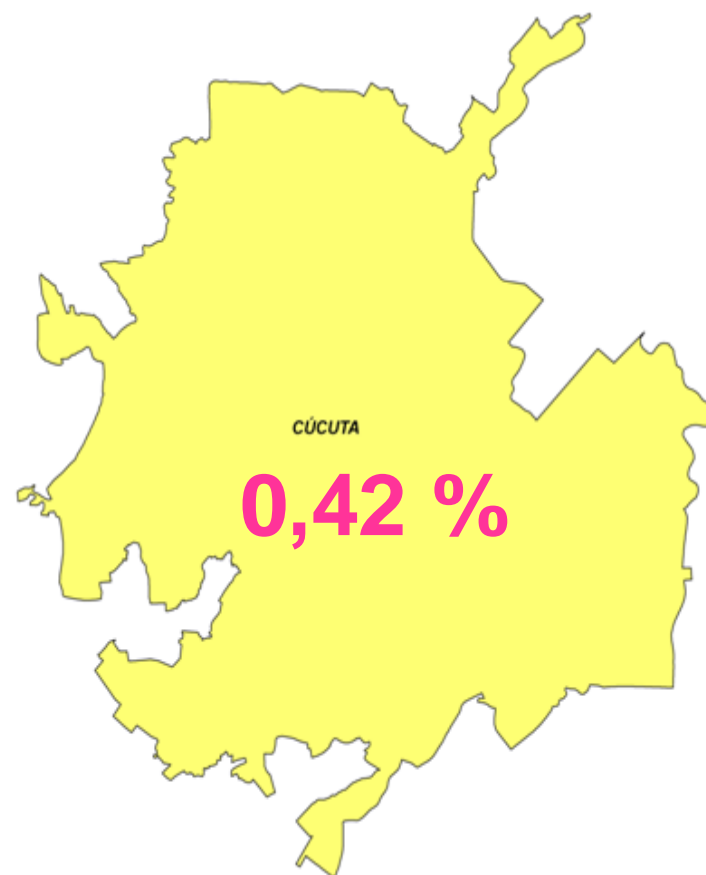
VARIACIONES POR GRUPOS DE GASTOS PASTO CON 0,25%

Grupo	Variación Mensual	Ponderación
Alimentos	0,25 %	31,32
Vivienda	0,42 %	26,22
Vestuario	0,11 %	7,42
Salud	-0,10 %	2,40
Educación	0,00 %	5,53
Diversión	0,71 %	3,50
Transporte	0,08 %	13,05
Comunicaciones	0,05 %	3,38
Otros Gastos	0,13 %	7,19



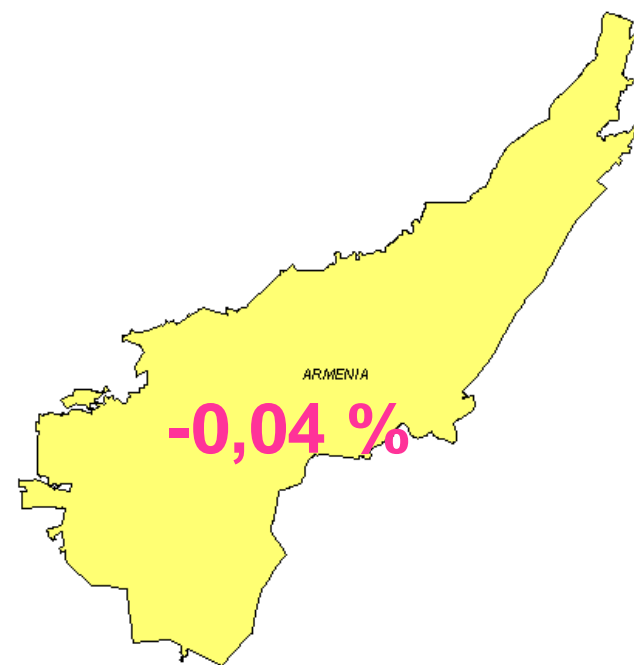
VARIACIONES POR GRUPOS DE GASTOS CÚCUTA CON 0,42%

Grupo	Variación Mensual	Ponderación
Alimentos	0,29 %	35,04
Vivienda	0,65 %	30,53
Vestuario	-0,03 %	5,78
Salud	-0,20 %	2,19
Educación	0,01 %	3,50
Diversión	0,01 %	2,78
Transporte	1,03 %	10,42
Comunicaciones	0,02 %	2,97
Otros Gastos	0,01 %	6,78



VARIACIONES POR GRUPOS DE GASTOS ARMENIA CON -0,04%

Grupo	Variación Mensual	Ponderación
Alimentos	-0,39 %	26,04
Vivienda	0,08 %	27,31
Vestuario	0,00 %	5,79
Salud	0,09 %	2,73
Educación	0,00 %	5,30
Diversión	-0,20 %	4,35
Transporte	0,27 %	16,76
Comunicaciones	-0,01 %	4,74
Otros Gastos	-0,02 %	6,97



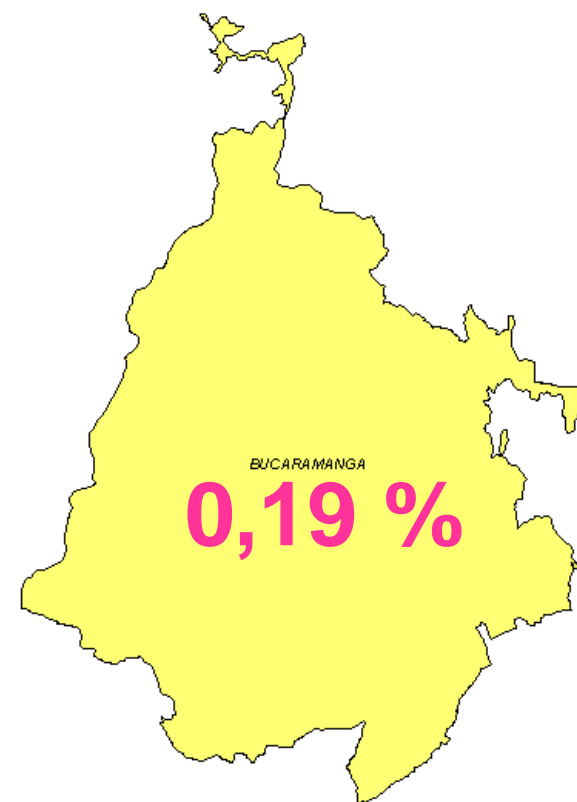
VARIACIONES POR GRUPOS DE GASTOS PEREIRA CON -0,06%

Grupo	Variación Mensual	Ponderación
Alimentos	-0,20 %	28,13
Vivienda	-0,15 %	34,38
Vestuario	0,19 %	4,37
Salud	0,06 %	1,82
Educación	0,02 %	3,64
Diversión	0,70 %	2,98
Transporte	0,13 %	14,33
Comunicaciones	0,02 %	4,11
Otros Gastos	-0,03 %	6,24



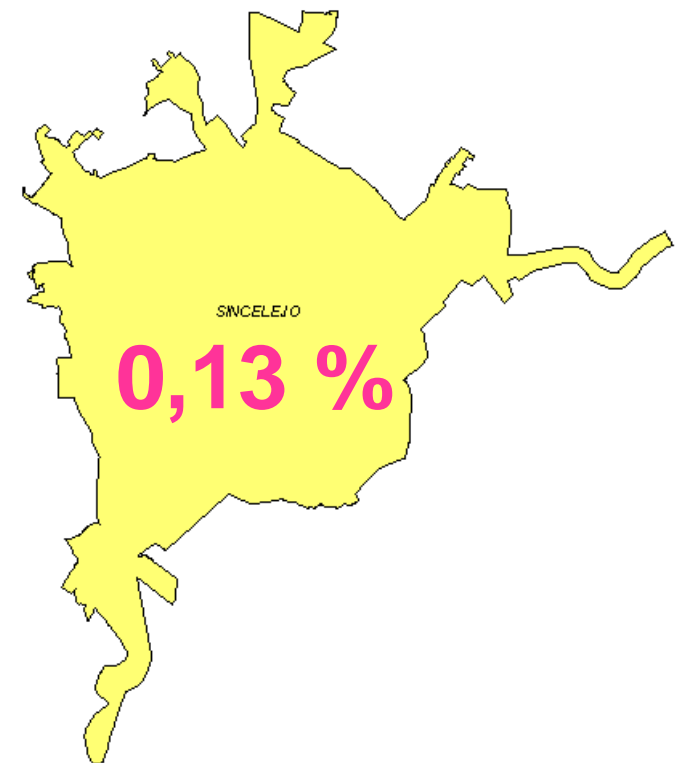
VARIACIONES POR GRUPOS DE GASTOS BUCARAMANGA CON 0,19%

Grupo	Variación Mensual	Ponderación
Alimentos	0,11 %	33,74
Vivienda	0,35 %	33,14
Vestuario	0,03 %	4,58
Salud	0,22 %	1,39
Educación	-0,01 %	4,17
Diversión	0,77 %	1,81
Transporte	0,05 %	11,69
Comunicaciones	0,01 %	3,41
Otros Gastos	0,20 %	6,08



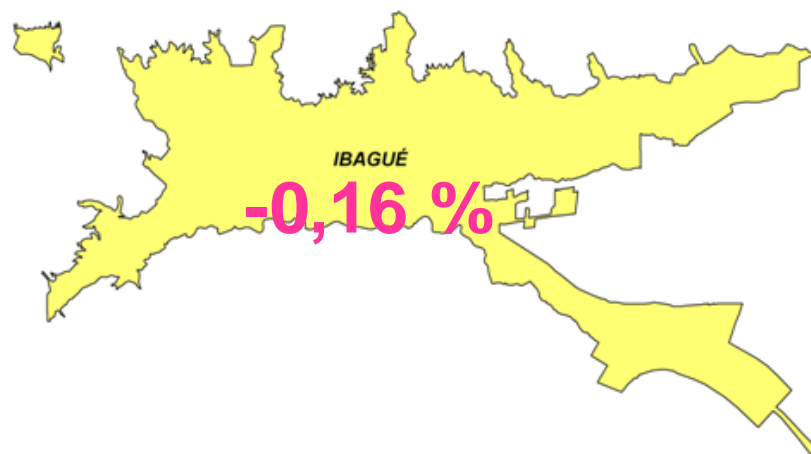
VARIACIONES POR GRUPOS DE GASTOS SINCELEJO CON 0,13%

Grupo	Variación Mensual	Ponderación
Alimentos	0,08 %	32,70
Vivienda	0,11 %	27,89
Vestuario	0,13 %	5,68
Salud	0,12 %	2,47
Educación	0,00 %	3,61
Diversión	0,31 %	2,46
Transporte	0,17 %	14,71
Comunicaciones	-0,01 %	2,89
Otros Gastos	0,41 %	7,59



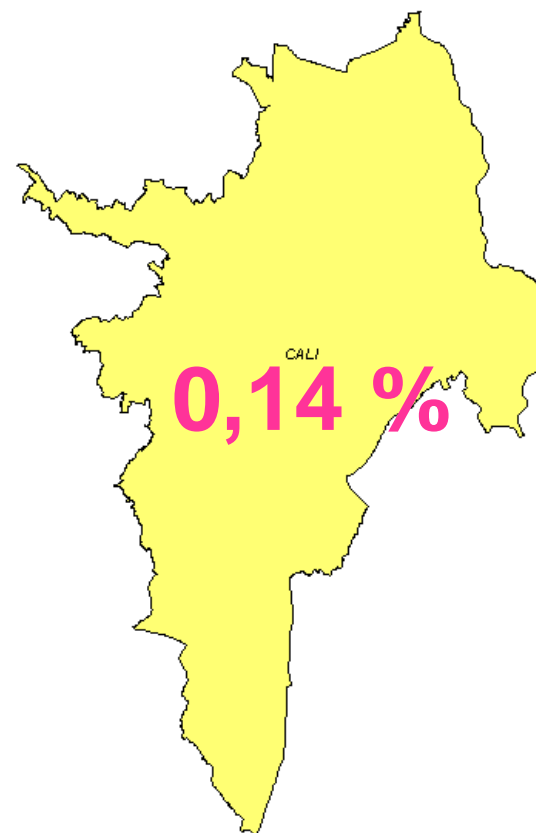
VARIACIONES POR GRUPOS DE GASTOS IBAGUÉ CON -0,16%

Grupo	Variación Mensual	Ponderación
Alimentos	-0,09 %	30,87
Vivienda	-0,49 %	30,35
Vestuario	0,04 %	5,55
Salud	-0,18 %	2,06
Educación	0,00 %	4,06
Diversión	0,23 %	2,71
Transporte	0,02 %	12,97
Comunicaciones	0,19 %	3,65
Otros Gastos	0,06 %	7,79



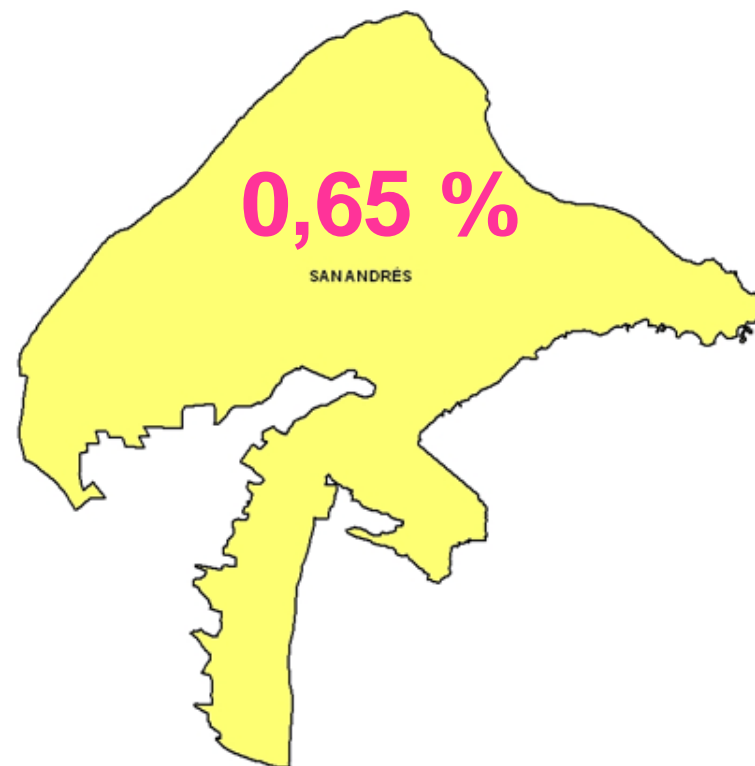
VARIACIONES POR GRUPOS DE GASTOS CALI CON 0,14%

Grupo	Variación Mensual	Ponderación
Alimentos	-0,18 %	27,01
Vivienda	0,37 %	28,82
Vestuario	0,28 %	5,43
Salud	0,26 %	2,24
Educación	0,00 %	4,77
Diversión	0,01 %	3,52
Transporte	0,34 %	17,56
Comunicaciones	-0,03 %	4,27
Otros Gastos	0,05 %	6,38



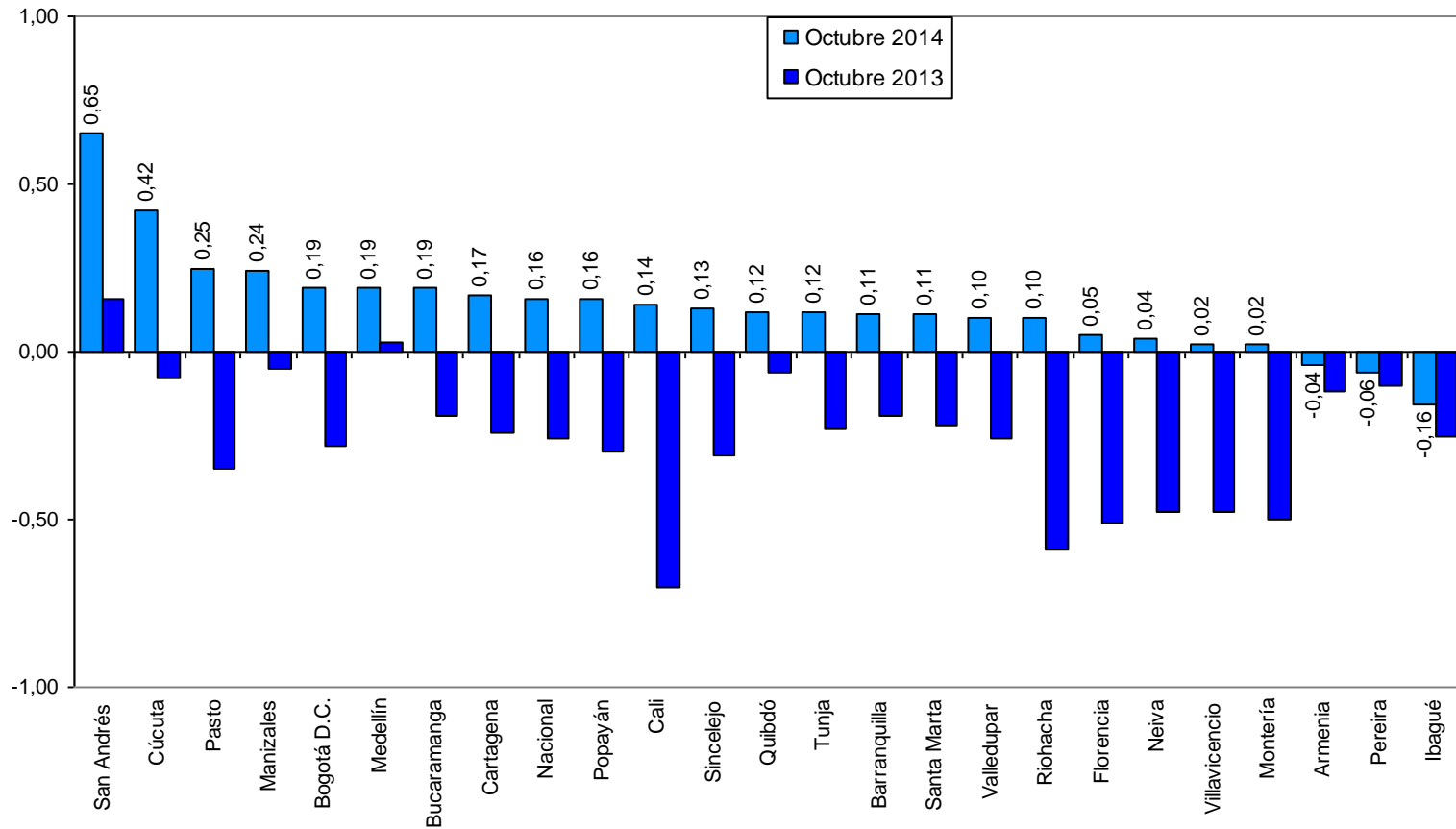
VARIACIONES POR GRUPOS DE GASTOS SAN ANDRÉS CON 0,65%

Grupo	Variación Mensual	Ponderación
Alimentos	0,11 %	37,72
Vivienda	1,20 %	48,55
Vestuario	0,42 %	2,52
Salud	0,63 %	0,77
Educación	0,00 %	2,12
Diversión	0,01 %	0,34
Transporte	0,08 %	1,65
Comunicaciones	0,00 %	2,83
Otros Gastos	0,04 %	3,51

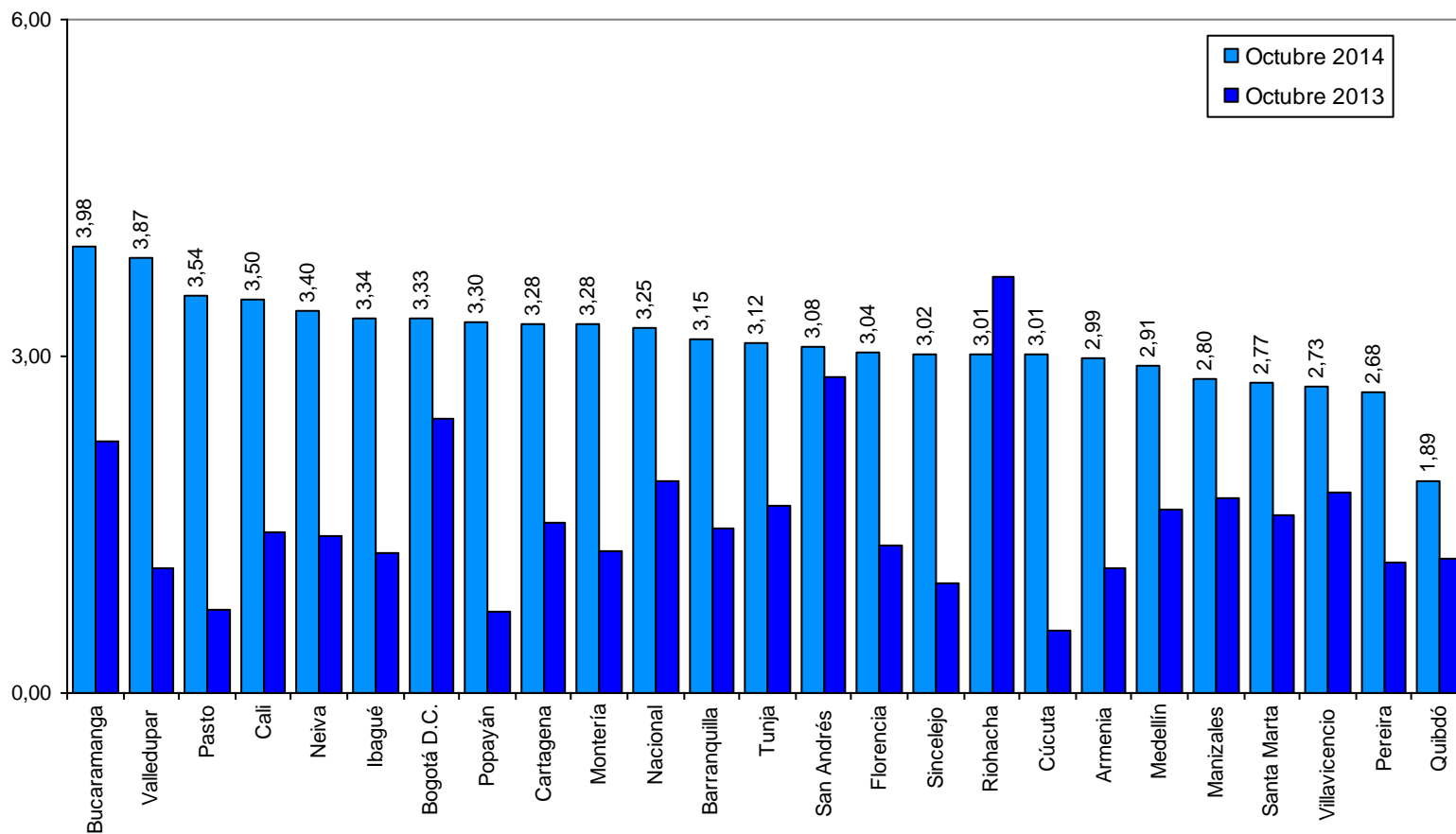


COMPORTAMIENTO MENSUAL POR CIUDADES

OCTUBRE (2013-2014)

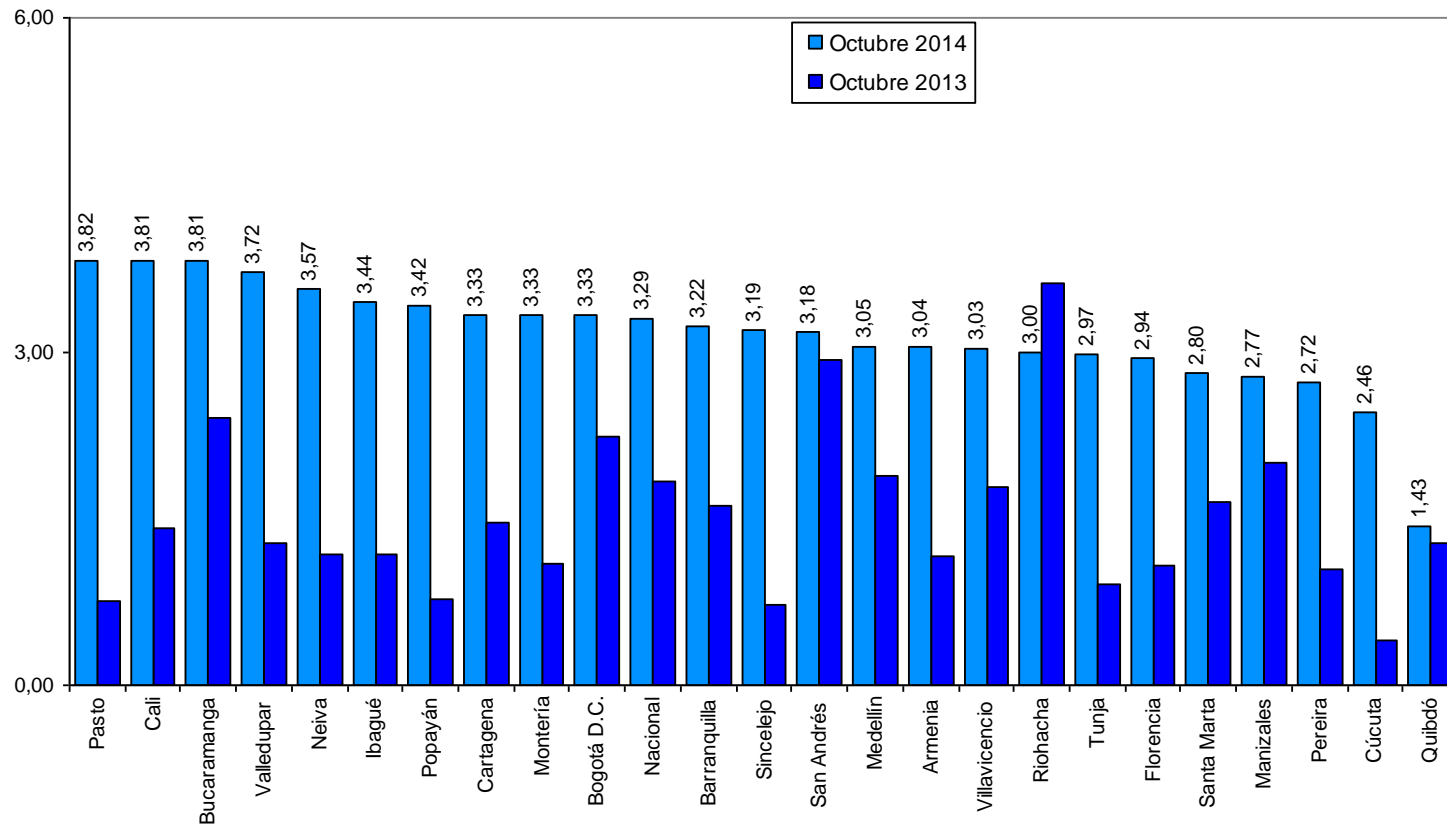


COMPORTAMIENTO AÑO CORRIDO POR CIUDADES OCTUBRE (2013-2014)



COMPORTAMIENTO DOCE MESES POR CIUDADES

OCTUBRE (2013-2014)



GRACIAS

