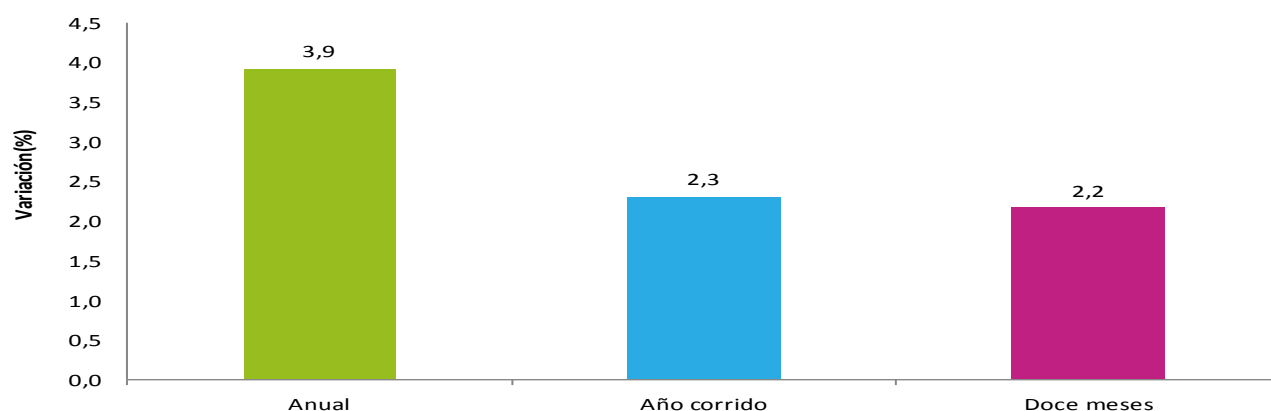


Índice de Producción Industrial (IPI)

Noviembre 2018^{Pr}

**Gráfico 1. Variación anual, año corrido y doce meses del Índice de Producción Industrial Total nacional
Noviembre 2018^{Pr}**



Fuente: Cálculos DANE con información de EMM, Agencia Nacional de Hidrocarburos (ANH), Agencia Nacional de Minería (ANM), Gestor del Mercado del Gas en Colombia BEC, XM, EAAB, EPM, EMCALI.
Pr: Cifras preliminares

- Introducción
- Evolución general del índice de Producción Industrial
- Comportamiento anual
- Comportamiento año corrido
- Comportamiento doce meses
- Ficha metodológica
- Glosario

INTRODUCCIÓN

El Índice de Producción Industrial IPI es una operación estadística a través de la cual el Departamento Administrativo Nacional de Estadística (DANE) obtiene y compila la información de evolución de la variable producción real del sector industrial colombiano en el corto plazo.

El Índice de Producción Industrial (IPI) se calcula con base en la información de la producción real, que suministran mensualmente los agentes industriales a la Encuesta Mensual Manufacturera (EMM), y registros administrativos provenientes de entidades externas al DANE.

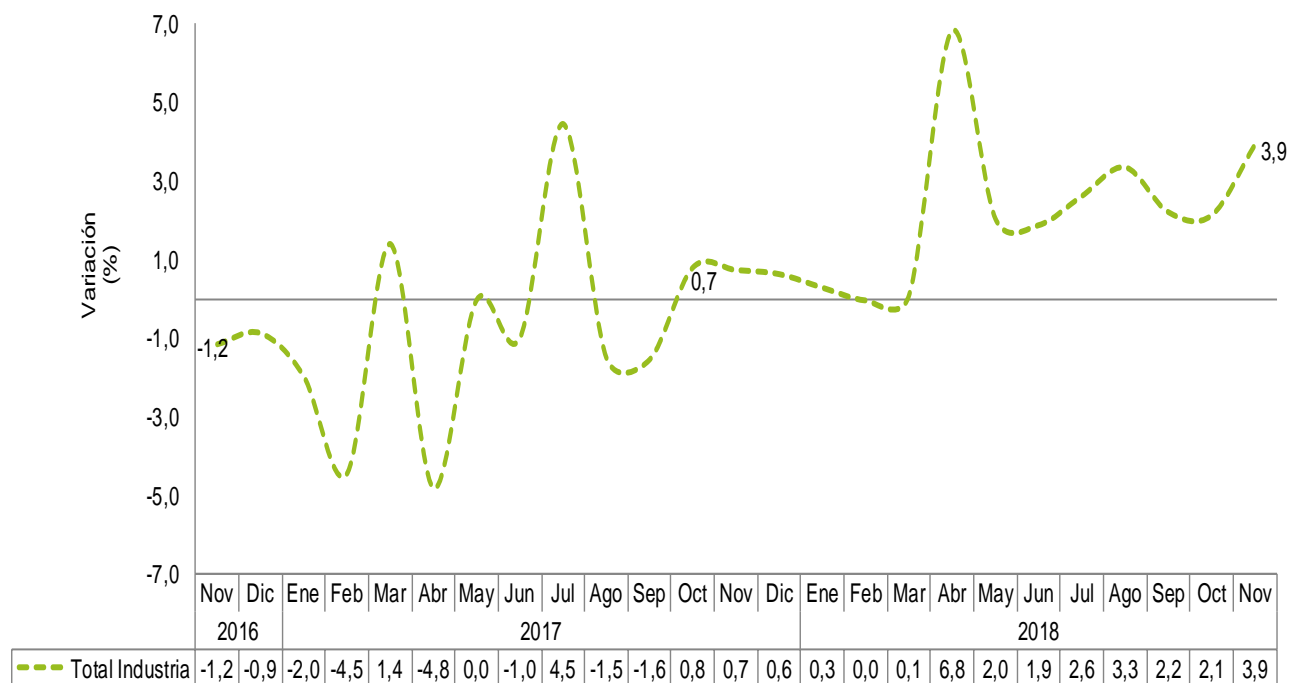
Es una investigación basada en el aprovechamiento estadístico de los registros administrativos, debido a que reducen la carga al encuestado y los costos de la obtención de datos, a su vez, tienen una mejor tasa de respuesta frente a los censos y las encuestas por muestreo.

El Índice de Producción Industrial tiene como finalidad estimar la evolución mensual de los sectores minero energético, manufacturero, suministro de electricidad y gas, y captación, tratamiento y distribución de agua en el corto plazo, a través de la variable de producción real. Se toma a nivel nacional y para 26 dominios industriales establecidos con base en la Clasificación Industrial Internacional Uniforme de todas las actividades económicas CIIU Rev. 4 adaptada para Colombia, de esta forma es posible obtener la información necesaria para construir indicadores confiables del total de la industria, los cuales son herramientas valiosas para la toma de decisiones económicas en el país.

1. RESULTADOS ANUALES DEL ÍNDICE DE PRODUCCIÓN INDUSTRIAL (IPI)

En noviembre 2018 frente a noviembre 2017, el Índice de Producción Industrial presentó una variación de 3,9%.

Gráfico 2. Variación anual del Índice de Producción Industrial Total nacional
Noviembre 2016 - noviembre 2018^{Pr}



Fuente: Cálculos DANE con información de EMM, Agencia Nacional de Hidrocarburos (ANH), Agencia Nacional de Minería (ANM), Gestor del Mercado del Gas en Colombia BEC, XM, EAAB, EPM, EMCALI.

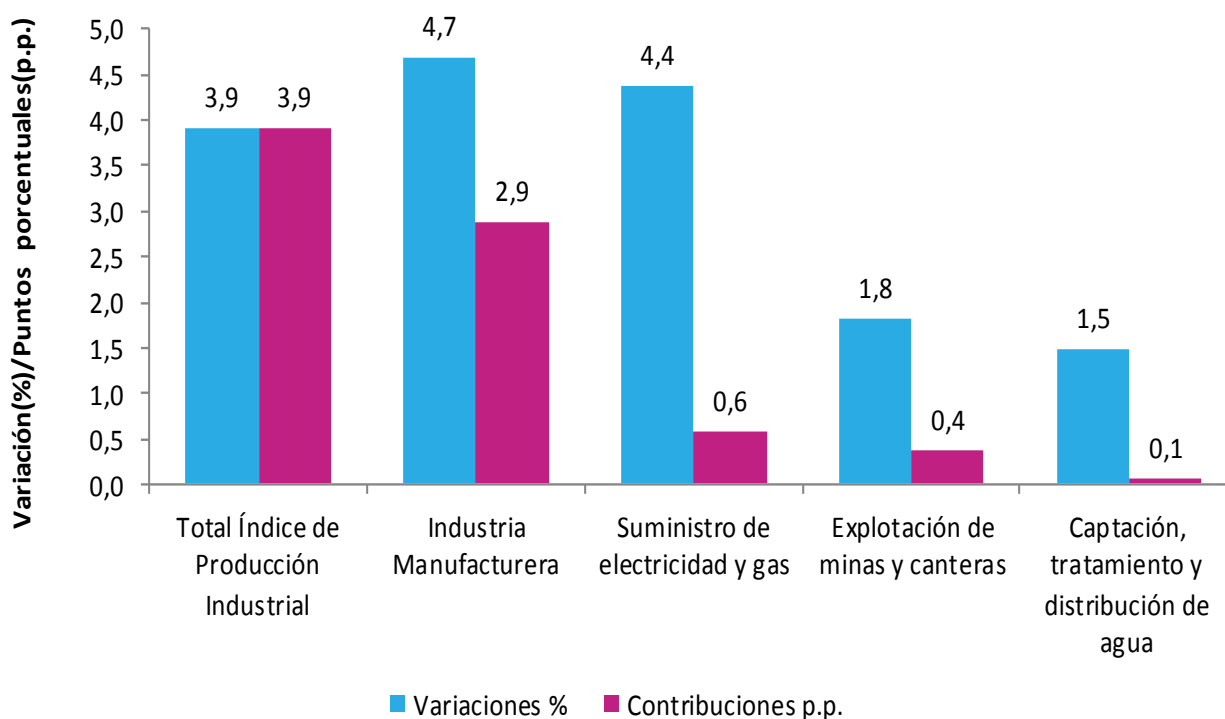
Pr: Cifras preliminares

Nota: La diferencia en la suma se da por aproximaciones decimales

1.1 Resultados anuales por sectores industriales (Noviembre 2018 / noviembre 2017)

En noviembre 2018 frente a noviembre 2017, los cuatro sectores industriales presentaron variaciones positivas. Industria manufacturera presentó una variación de 4,7%; Suministro de electricidad y gas de 4,4%, Explotación de minas y canteras de 1,8% y Captación, tratamiento y distribución de agua de 1,5%.

Gráfico 3. Variación y contribución anual del Índice de Producción Industrial por sectores industriales Total nacional Noviembre 2018^{Pr}



Fuente: Cálculos DANE con información de EMM, Agencia Nacional de Hidrocarburos (ANH), Agencia Nacional de Minería (ANM), Gestor del Mercado del Gas en Colombia BEC, XM, EAAB, EPM, EMCALI.

Pr: Cifras preliminares

Nota: La diferencia en la suma se da por aproximaciones decimales

1.2 Resultados anuales por actividades industriales (Noviembre 2018 / noviembre 2017)

En noviembre 2018 frente a noviembre 2017, de las 26 actividades industriales 17 presentaron variaciones positivas contribuyendo con 4,4 puntos porcentuales a la variación total. Las actividades que se destacaron por su contribución positiva fueron: coquización, refinación de petróleo, y mezcla de combustibles con una variación de 11,6%; elaboración de bebidas con 8,8% y extracción de petróleo crudo y gas natural con 3,5%.

Las 9 actividades restantes presentaron variaciones negativas y restaron 0,5 puntos porcentuales a la variación anual. Entre las que se destacaron por su contribución negativa a la variación total: Fabricación de sustancias y productos químicos con una variación de -2,9%; extracción de hulla (carbón de piedra) con -3,5% y otras industrias manufactureras con -6,9%.

Gráfico 4. Variación y contribución anual del Índice de Producción Industrial por actividades industriales Total nacional Noviembre 2018^{Pr}

| Clase | Descripción | Variación % | Contribución p.p. |
|--------------|---|-------------|-------------------|
| T_IPI | Total Índice de Producción Industrial | 3,9 | |
| 1900 | Coquización, refinación de petróleo, y mezcla de combustibles | 11,6 | 1,3 |
| 1100 | Elaboración de bebidas | 8,8 | 0,6 |
| 0600 | Extracción de petróleo crudo y gas natural | 3,5 | 0,6 |
| 3510 | Generación, distribución y comercialización de energía eléctrica | 4,7 | 0,6 |
| 1400 | Confección de prendas de vestir | 11,8 | 0,3 |
| 1700 | Fabricación de papel, cartón y productos de papel y cartón | 15,5 | 0,3 |
| 2900 | Fabricación de vehículos automotores, remolques y semirremolques | 16,4 | 0,2 |
| 2200 | Fabricación de productos de caucho y de plástico | 4,6 | 0,1 |
| 2800 | Fabricación de maquinaria y equipo n.c.p. | 12,9 | 0,1 |
| 2100 | Fabricación de productos farmacéuticos, sustancias químicas medicinales y productos botánicos de uso farmacéutico | 3,1 | 0,1 |
| 2400 | Fabricación de productos metalúrgicos básicos | 4,0 | 0,1 |
| 1800 | Actividades de impresión y de producción de copias | 7,5 | 0,1 |
| 3600 | Captación, tratamiento y distribución de agua | 1,5 | 0,1 |
| 2700 | Fabricación de aparatos y equipo eléctrico | 4,5 | 0,0 |
| 2500 | Fabricación de productos elaborados de metal, excepto maquinaria y equipo | 2,9 | 0,0 |
| 3000 | Fabricación de otros tipos de equipo de transporte | 9,1 | 0,0 |
| 3520 | Distribución de combustibles gaseosos por tuberías | 1,9 | 0,0 |
| 3100 | Fabricación de muebles, colchones y somieres | -0,7 | 0,0 |
| 1000 | Elaboración de productos alimenticios | -0,1 | 0,0 |
| 1500 | Curtido y recurtido de cueros y productos de cuero | -1,8 | 0,0 |
| 2300 | Fabricación de otros productos minerales no metálicos | -0,4 | 0,0 |
| 1600 | Transformación de la madera y fabricación de productos de madera | -7,8 | 0,0 |
| 1300 | Fabricación de productos textiles | -3,0 | 0,0 |
| 3200 | Otras industrias manufactureras | -6,9 | -0,1 |
| 0510 | Extracción de hulla (carbón de piedra) | -3,5 | -0,2 |
| 2000 | Fabricación de sustancias y productos químicos | -2,9 | -0,2 |

Fuente: Cálculos DANE con información de EMM, Agencia Nacional de Hidrocarburos (ANH), Agencia Nacional de Minería (ANM), Gestor del Mercado del Gas en Colombia BEC, XM, EAAB, EPM, EMCALI.

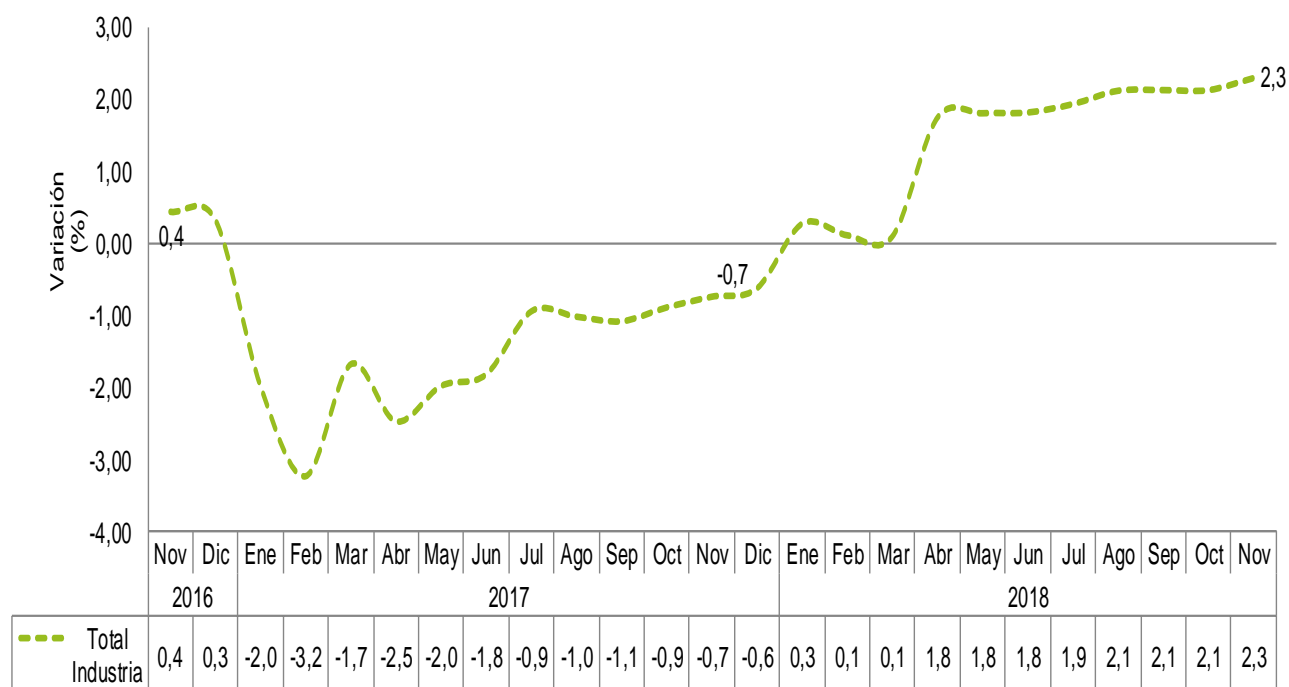
Pr: Cifras preliminares

Nota: La diferencia en la suma se da por aproximaciones decimales

2. RESULTADOS AÑO CORRIDO DEL ÍNDICE DE PRODUCCIÓN INDUSTRIAL (IPI)

En el periodo enero - noviembre 2018 frente al periodo enero - noviembre 2017, el Índice de Producción Industrial presentó una variación de 2,3%.

Gráfico 5. Variación año corrido del Índice de Producción Industrial Total nacional
Noviembre 2016 - noviembre 2018^{Pr}



Fuente: Cálculos DANE con información de EMM, Agencia Nacional de Hidrocarburos (ANH), Agencia Nacional de Minería (ANM), Gestor del Mercado del Gas en Colombia BEC, XM, EAAB, EPM, EMCALI.

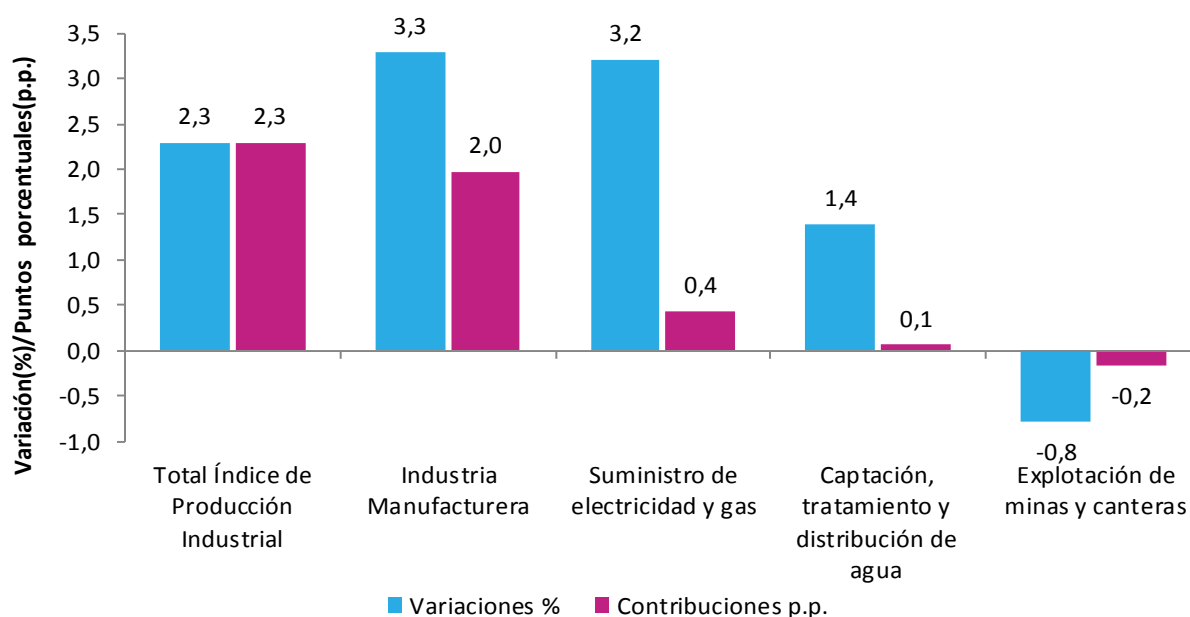
Pr: Cifras preliminares

Nota: La diferencia en la suma se da por aproximaciones decimales

2.1 Resultados año corrido por sectores industriales (Enero - noviembre 2018 / enero - noviembre 2017)

En el periodo enero - noviembre 2018 comparado con el periodo enero - noviembre 2017, los sectores que registraron variaciones positivas fueron: Industria manufacturera con 3,3%; Suministro de electricidad y gas con 3,2% y Captación, tratamiento y distribución de agua con 1,4%. En contraste el sector de Explotación de minas y canteras presentó una variación de -0,8%.

Gráfico 6. Variación y contribución año corrido del Índice de Producción Industrial por sectores industriales
Total nacional
Enero – noviembre 2018 / enero – noviembre 2017^{Pr}



Fuente: Cálculos DANE con información de EMM, Agencia Nacional de Hidrocarburos (ANH), Agencia Nacional de Minería (ANM), Gestor del Mercado del Gas en Colombia BEC, XM, EAAB, EPM, EMCALI.

Pr: Cifras preliminares

Nota: La diferencia en la suma se da por aproximaciones decimales

2.2 Resultados año corrido por actividades industriales (Enero - noviembre 2018 / enero - noviembre 2017)

En el periodo enero - noviembre 2018 frente al periodo enero - noviembre 2017, de las 26 actividades industriales 22 registraron variaciones positivas y contribuyeron con 2,9 puntos porcentuales. Las actividades que se destacaron por su contribución positiva a la variación total fueron: coquización, refinación de petróleo, y mezcla de combustibles con una variación de 5,2%; generación, distribución y comercialización de energía eléctrica con 3,4% y elaboración de productos alimenticios con 2,9%.

Las 4 actividades restantes presentaron variaciones negativas restando 0,6 puntos porcentuales. Las actividades que se destacaron por su contribución negativa a la variación total fueron: extracción de hulla (carbón de piedra) con una variación de -7,3%; seguido de fabricación de otros productos minerales no metálicos con -3,4% y transformación de la madera y fabricación de productos de madera con -11,1%.

Gráfico 7. Variación y contribución año corrido del Índice de Producción Industrial por actividades industriales

Total nacional

Enero – noviembre 2018 / enero – noviembre 2017^{Pr}

| Clase | Descripción | Variación % | Contribución p.p. |
|--------------|---|-------------|-------------------|
| T_IPI | Total Índice de Producción Industrial | 2,3 | |
| 1900 | Coquización, refinación de petróleo, y mezcla de combustibles | 5,2 | 0,6 |
| 3510 | Generación, distribución y comercialización de energía eléctrica | 3,4 | 0,4 |
| 1000 | Elaboración de productos alimenticios | 2,9 | 0,4 |
| 1100 | Elaboración de bebidas | 4,7 | 0,3 |
| 0600 | Extracción de petróleo crudo y gas natural | 1,4 | 0,2 |
| 1700 | Fabricación de papel, cartón y productos de papel y cartón | 7,3 | 0,1 |
| 2000 | Fabricación de sustancias y productos químicos | 2,2 | 0,1 |
| 2200 | Fabricación de productos de caucho y de plástico | 4,8 | 0,1 |
| 2500 | Fabricación de productos elaborados de metal, excepto maquinaria y equipo | 8,0 | 0,1 |
| 2100 | Fabricación de productos farmacéuticos, sustancias químicas medicinales y productos botánicos de uso farmacéutico | 3,8 | 0,1 |
| 2900 | Fabricación de vehículos automotores, remolques y semirremolques | 7,2 | 0,1 |
| 2400 | Fabricación de productos metalúrgicos básicos | 3,8 | 0,1 |
| 3600 | Captación, tratamiento y distribución de agua | 1,4 | 0,1 |
| 1400 | Confección de prendas de vestir | 1,9 | 0,0 |
| 3000 | Fabricación de otros tipos de equipo de transporte | 9,5 | 0,0 |
| 3520 | Distribución de combustibles gaseosos por tuberías | 2,0 | 0,0 |
| 1300 | Fabricación de productos textiles | 3,2 | 0,0 |
| 2800 | Fabricación de maquinaria y equipo n.c.p. | 2,6 | 0,0 |
| 1800 | Actividades de impresión y de producción de copias | 2,2 | 0,0 |
| 3100 | Fabricación de muebles, colchones y somieres | 1,9 | 0,0 |
| 3200 | Otras industrias manufactureras | 1,4 | 0,0 |
| 2700 | Fabricación de aparatos y equipo eléctrico | 0,9 | 0,0 |
| 1500 | Curtido y recurtido de cueros y productos de cuero | -5,7 | 0,0 |
| 1600 | Transformación de la madera y fabricación de productos de madera | -11,1 | 0,0 |
| 2300 | Fabricación de otros productos minerales no metálicos | -3,4 | -0,1 |
| 0510 | Extracción de hulla (carbón de piedra) | -7,3 | -0,4 |

Fuente: Cálculos DANE con información de EMM, Agencia Nacional de Hidrocarburos (ANH), Agencia Nacional de Minería (ANM), Gestor del Mercado del Gas en Colombia BEC, XM, EAAB, EPM, EMCALI.

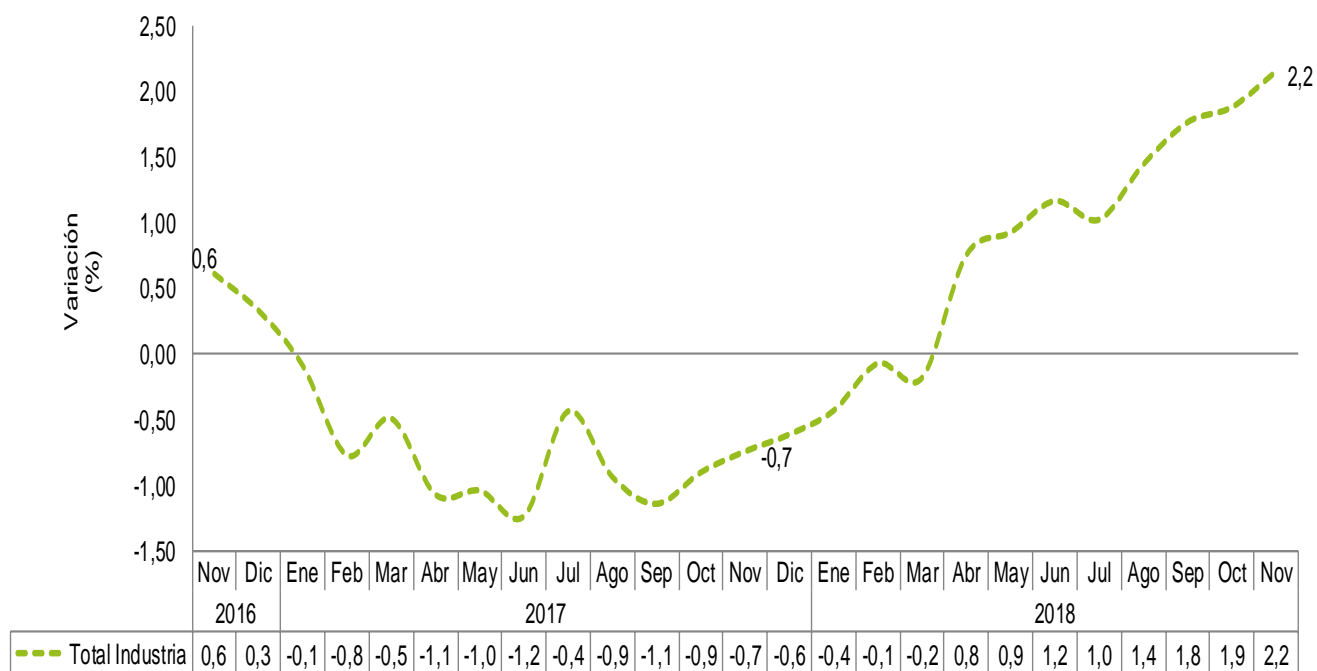
Pr: Cifras preliminares

Nota: La diferencia en la suma se da por aproximaciones decimales

3. RESULTADOS DOCE MESES DEL ÍNDICE DE PRODUCCIÓN INDUSTRIAL (IPI)

Al comparar el periodo diciembre 2017 – noviembre 2018 frente al periodo diciembre 2016 - noviembre 2017, el Índice de Producción Industrial presentó una variación de 2,2%.

Gráfico 8. Variación doce meses del Índice de Producción Industrial Total nacional
Noviembre 2016 – noviembre 2018^{Pr}



Fuente: Cálculos DANE con información de EMM, Agencia Nacional de Hidrocarburos (ANH), Agencia Nacional de Minería (ANM), Gestor del Mercado del Gas en Colombia BEC, XM, EAAB, EPM, EMCALI.

Pr: Cifras preliminares

Nota: La diferencia en la suma se da por aproximaciones decimales

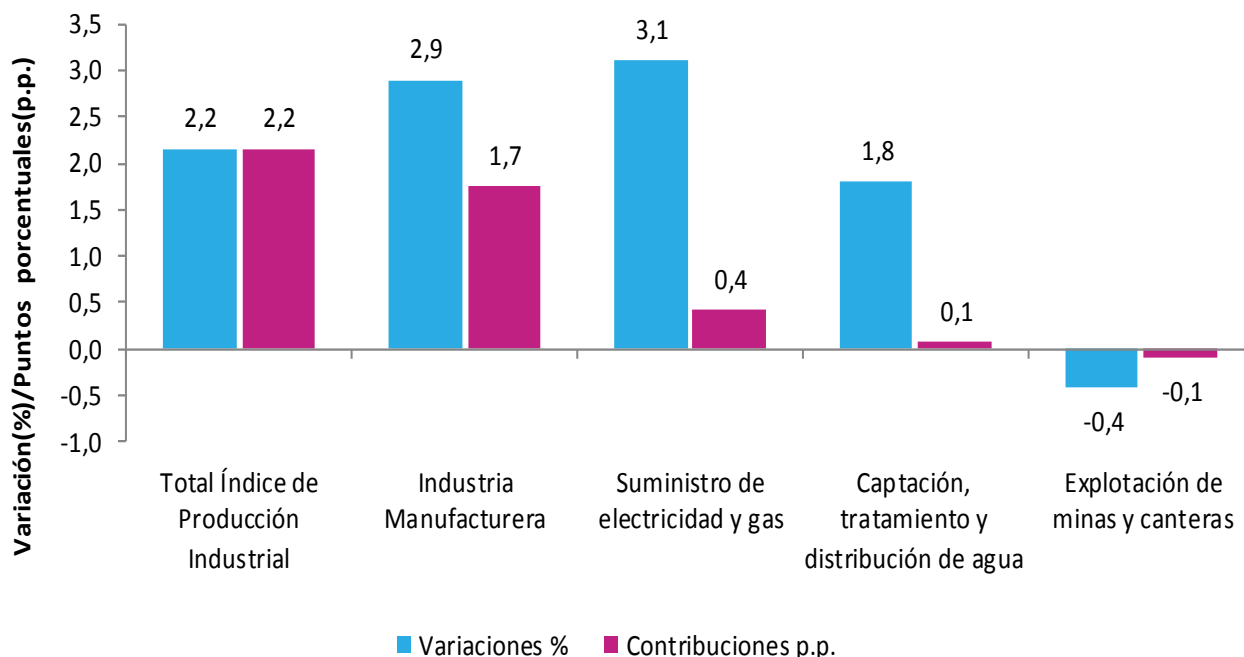
3.1 Resultados doce meses por sectores industriales (Diciembre 2017- noviembre 2018 / diciembre 2016- noviembre 2017)

Al comparar el periodo diciembre 2017 - noviembre 2018 frente al periodo diciembre 2016 - noviembre 2017, Tres de los cuatro sectores registraron variaciones positivas, la Industria manufacturera con 2,9%; Suministro de electricidad y gas con 3,1%; y Captación, tratamiento y distribución de agua con 1,8%. En contraste el sector de Explotación de minas y canteras presentó una variación de -0,4%.

Gráfico 9. Variación y contribución doce meses del Índice de Producción Industrial por sectores industriales

Total nacional

Diciembre 2017 – noviembre 2018 / diciembre 2016 – noviembre 2017^{Pr}



Fuente: Cálculos DANE con información de EMM, Agencia Nacional de Hidrocarburos (ANH), Agencia Nacional de Minería (ANM), Gestor del Mercado del Gas en Colombia BEC, XM, EAAB, EPM, EMCALI.

Pr: Cifras preliminares

Nota: La diferencia en la suma se da por aproximaciones decimales

3.2 Resultados doce meses por actividades industriales (Diciembre 2017- noviembre 2018 / diciembre 2016- noviembre 2017)

Al comparar el periodo diciembre 2017 - noviembre 2018 frente al periodo diciembre 2016 – noviembre 2017, de las 26 actividades industriales 22 registraron variaciones positivas y contribuyeron con 2,7 puntos porcentuales. Las actividades que se destacaron por su contribución positiva a la variación total fueron: coquización, refinación de petróleo, y mezcla de combustibles con una variación de 5,2%; seguido de generación, distribución y comercialización de energía eléctrica con 3,3% y elaboración de productos alimenticios con 2,8%.

Las 4 actividades restantes presentaron variaciones negativas restando 0,6 puntos porcentuales. Entre las que se destacaron por su contribución negativa a la variación total: extracción de hulla (carbón de piedra) con una variación de -6,3%, seguido de fabricación de otros productos minerales no metálicos con -3,6% y transformación de la madera y fabricación de productos de madera con -10,5%.

Gráfico 10. Variación y contribución doce meses del Índice de Producción Industrial por actividades industriales

Total nacional

Diciembre 2017 – noviembre 2018 / diciembre 2016 – noviembre 2017^{Pr}

| Clase | Descripción | Variación % | Contribución p.p. |
|--------------|---|-------------|-------------------|
| T_IPI | Total Índice de Producción Industrial | 2,2 | |
| 1900 | Coquización, refinación de petróleo, y mezcla de combustibles | 5,2 | 0,6 |
| 3510 | Generación, distribución y comercialización de energía eléctrica | 3,3 | 0,4 |
| 1000 | Elaboración de productos alimenticios | 2,8 | 0,3 |
| 1100 | Elaboración de bebidas | 4,0 | 0,3 |
| 0600 | Extracción de petróleo crudo y gas natural | 1,6 | 0,3 |
| 1700 | Fabricación de papel, cartón y productos de papel y cartón | 6,6 | 0,1 |
| 2000 | Fabricación de sustancias y productos químicos | 1,9 | 0,1 |
| 2500 | Fabricación de productos elaborados de metal, excepto maquinaria y equipo | 6,5 | 0,1 |
| 2200 | Fabricación de productos de caucho y de plástico | 3,6 | 0,1 |
| 2100 | Fabricación de productos farmacéuticos, sustancias químicas medicinales y productos botánicos de uso farmacéutico | 3,3 | 0,1 |
| 2400 | Fabricación de productos metalúrgicos básicos | 4,1 | 0,1 |
| 3600 | Captación, tratamiento y distribución de agua | 1,8 | 0,1 |
| 2900 | Fabricación de vehículos automotores, remolques y semirremolques | 4,9 | 0,0 |
| 1400 | Confección de prendas de vestir | 1,9 | 0,0 |
| 3000 | Fabricación de otros tipos de equipo de transporte | 8,5 | 0,0 |
| 3520 | Distribución de combustibles gaseosos por tuberías | 1,8 | 0,0 |
| 1300 | Fabricación de productos textiles | 2,2 | 0,0 |
| 2800 | Fabricación de maquinaria y equipo n.c.p. | 1,5 | 0,0 |
| 3200 | Otras industrias manufactureras | 0,8 | 0,0 |
| 1800 | Actividades de impresión y de producción de copias | 0,4 | 0,0 |
| 3100 | Fabricación de muebles, colchones y somieres | 0,4 | 0,0 |
| 2700 | Fabricación de aparatos y equipo eléctrico | 0,2 | 0,0 |
| 1500 | Curtido y recurtido de cueros y productos de cuero | -5,5 | 0,0 |
| 1600 | Transformación de la madera y fabricación de productos de madera | -10,5 | 0,0 |
| 2300 | Fabricación de otros productos minerales no metálicos | -3,6 | -0,2 |
| 0510 | Extracción de hulla (carbón de piedra) | -6,3 | -0,3 |

Fuente: Cálculos DANE con información de EMM, Agencia Nacional de Hidrocarburos (ANH), Agencia Nacional de Minería (ANM), Gestor del Mercado del Gas en Colombia BEC, XM, EAAB, EPM, EMCALI.

Pr: Cifras preliminares

Nota: La diferencia en la suma se da por aproximaciones decimales

FICHA METODOLÓGICA

Objetivo general: estimar la evolución del sector industrial colombiano en el corto plazo, a través de la variable de producción real a nivel nacional.

Tipo de investigación: registros administrativos, para los sectores de explotación de minas y canteras, suministro de electricidad y gas, captación, tratamiento y distribución de agua y encuesta a establecimientos del sector manufacturero.

Periodicidad: mensual.

Cobertura geográfica: nacional

Universo de estudio: está constituido por los establecimientos que desarrollan actividades manufactureras y reportan información a la EMM y registros administrativos para los sectores minero, energético y de agua potable.

Población objetivo: está conformada por los establecimientos que funcionan en el país, que se definen como manufactureros y rinden en la EMM y las empresas de los sectores minero energético, de electricidad, gas y agua.

Nomenclaturas y clasificaciones: actividades económicas según Clasificación Industrial Internacional Uniforme -CIIU revisión 4 adaptada para Colombia CIIU Rev.4.

Variaciones analizadas

Variación anual: es el cambio porcentual calculado entre la relación del índice o valor absoluto para producción en el mes de referencia n_t y el mismo periodo del año anterior n_{t-1} , menos 1 por 100.

$$\text{Variación anual} = \left(\frac{n_t}{n_{t-1}}\right) - 1 * 100$$

Variación Año Corrido: es la relación de la sumatoria del índice o valor absoluto para producción desde el mes de enero hasta el mes en referencia del año actual

$\sum_{\text{primer mes del año}}^{\text{mes a calcular}} n_t$ con el índice o valor absoluto de la sumatoria del mismo periodo de referencia del año inmediatamente anterior $\sum_{\text{primer mes del año}}^{\text{mes a calcular}} n_t$

$$\text{Variación año corrido} = \frac{\sum_{\text{Primer mes del año}}^{\text{Mes a calcular}} \text{nt}}{\sum_{\text{Primer mes del año}}^{\text{Mes a calcular}} \text{nt-1}} - 1 * 100$$

Variación Doce Meses: es la relación de la sumatoria del índice o valor absoluto para producción desde el mes de referencia hasta doce meses atrás del año actual $\sum_{12 \text{ meses atrás}}^{\text{mes a calcular}} \text{nt}$ con relación al mismo periodo del año inmediatamente anterior $\sum_{12 \text{ meses atrás}}^{\text{mes de referencia}} \text{nt-12 meses}$

$$\text{Variación doce meses} = \frac{\sum_{12 \text{ meses atrás}}^{\text{Mes a calcular}} \text{nt}}{\sum_{12 \text{ meses atrás}}^{\text{Mes de referencia}} \text{nt-1}} - 1 * 100$$

Contribuciones porcentuales: aporte en puntos porcentuales de las variaciones individuales a la variación de un agregado.

Contribución Anual:

$$\text{Contribución anual} = \frac{(\text{Lin}_t * \text{P}_t) - (\text{Lin}_{t-1} * \text{P}_{t-1})}{\text{IT}_{t-1}}$$

$$\text{Contribución año corrido} = \frac{\left(\sum_{\text{Lin primer mes del año } t}^{\text{Lin mes a calcular}} * \text{P}_t \right) - \left(\sum_{\text{Lin primer mes del año } t-1}^{\text{Lin mes a calcular}} * \text{P}_{t-1} \right)}{\sum_{\text{IT primer mes del año } t-1}^{\text{IT mes a calcular}}}$$

$$\text{Contribución doce meses} = \frac{\left(\sum_{\text{Lin 12 meses atrás del año } t}^{\text{Lin mes a calcular}} * \text{P}_t \right) - \left(\sum_{\text{Lin 12 meses atrás del año } t-1}^{\text{Lin mes a calcular}} * \text{P}_{t-1} \right)}{\sum_{\text{IT 12 meses atrás del año } t-1}^{\text{IT mes a calcular}}}$$

Dónde:

lin t= el índice de la actividad o sector del año de referencia

lin t-1= es el índice de la actividad o sector en el año anterior al de referencia

Pt = ponderación de la actividad o sector del año de referencia

Pt-1 = ponderación de la actividad o sector en el año anterior al de referencia

ITt-1= Índice total nacional año anterior al de referencia

GLOSARIO

Industria: son las actividades de las unidades estadísticas que se dedican a la transformación física o química de materiales, sustancias y componentes, en productos nuevos; el trabajo se puede realizar con máquinas o a mano, y en una fábrica o a domicilio.

Fuente: DANE

Registro administrativo: es todo registro resultante de necesidades fiscales, tributarias u otras, creado con la finalidad de viabilizar la administración de los programas de gobierno o para fiscalizar el cumplimiento de obligaciones legales de la sociedad.

Fuente: CEPAL, II CEA, 2003 10.

Actividad económica: es la creación de valor agregado mediante la producción de bienes y servicios en la que intervienen la tierra, el capital, el trabajo y los insumos intermedios.

Fuente: DANE

Valor agregado: valor adicional creado por un agente económico por el proceso de producción. Se obtiene de la diferencia entre el valor de la producción a precios básicos y el valor del consumo intermedio a precios de compra empleado por los agentes económicos en sus procesos productivos.

Fuente: DANE

Industria manufacturera: es aquella que abarca la transformación física o química de materiales, sustancias o componentes en productos nuevos.

Fuente: DANE, CIIU, Rev. 4 A.C., pág. 111.



@DANE_Colombia



/DANEColombia



/DANEColombia



DANEColombia

Si requiere información adicional, contáctenos a través del correo
contacto@dane.gov.co

Departamento Administrativo Nacional de Estadística –DANE
Bogotá, Colombia

www.dane.gov.co