

ÍNDICE DE PRODUCCIÓN INDUSTRIAL – IPI-

OCTUBRE 2018



GOBIERNO
DE COLOMBIA



DANE
INFORMACIÓN ESTRATÉGICA



Introducción

1. El Índice de Producción Industrial (IPI) obtiene y compila la información de evolución de la variable producción real del sector industrial colombiano en el corto plazo.
2. La principal variable del Índice de Producción Industrial es la producción real a nivel nacional.
3. La periodicidad del IPI es mensual.



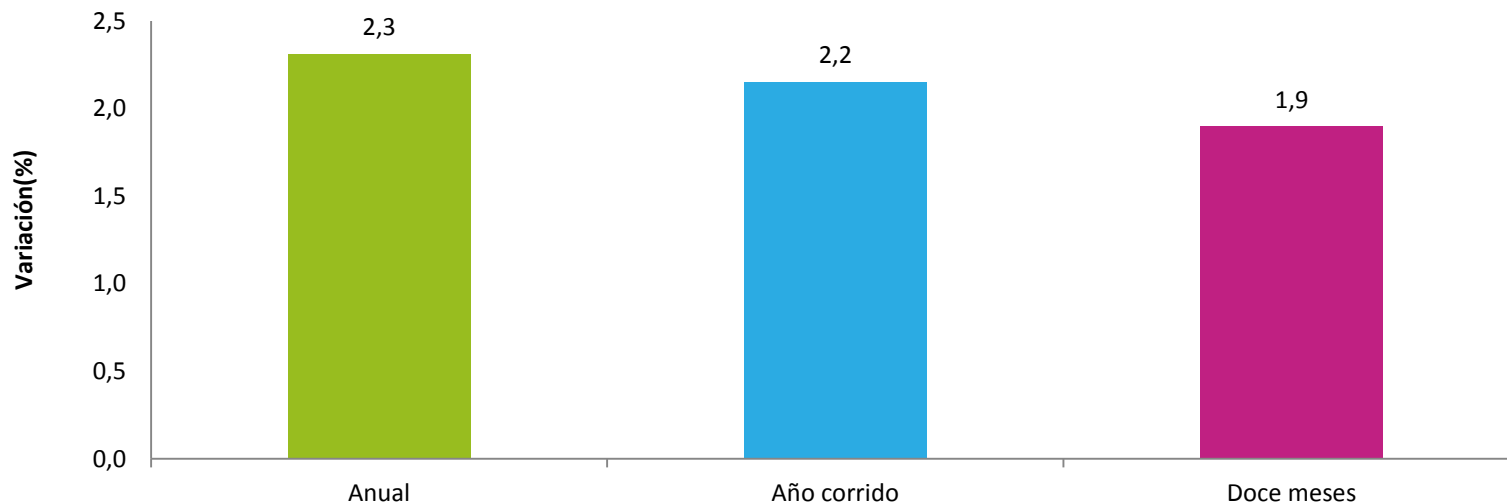


Contenido

1. Evolución general del Índice de Producción Industrial
2. Variación anual de la producción real industrial.
3. Variación año corrido de la producción real industrial.
4. Variación doce meses de la producción real industrial.



Variaciones anual, año corrido y doce meses del Índice de Producción Industrial -IPI- Octubre 2018 vs octubre 2017



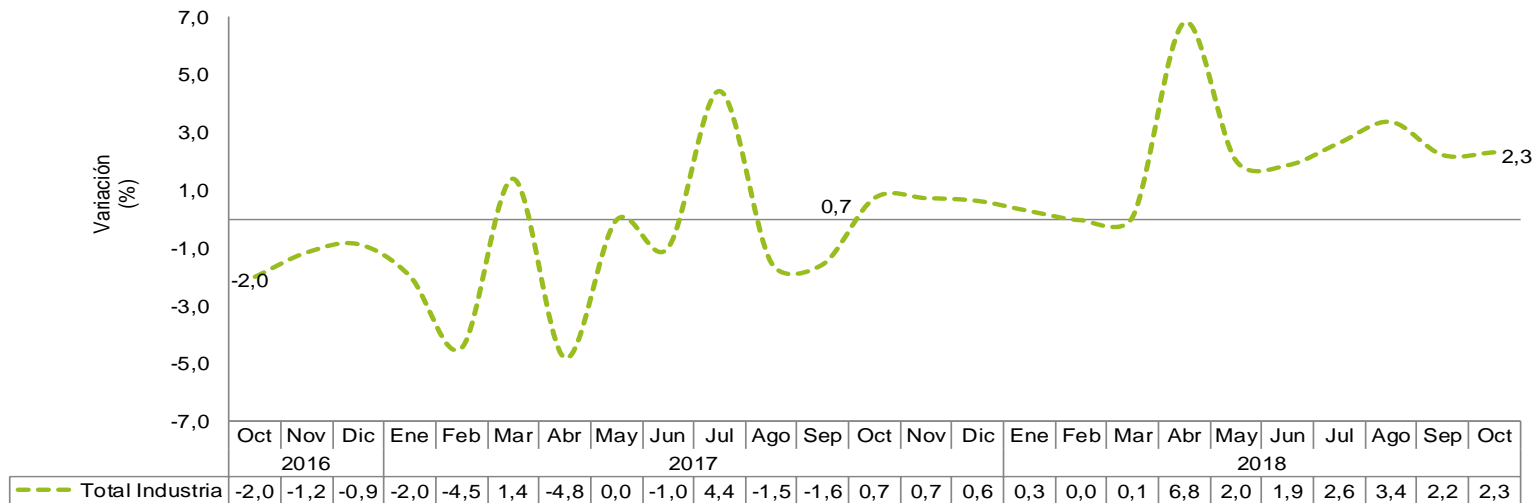
Fuente: DANE con información de EMM, Agencia Nacional de Hidrocarburos (ANH,) Agencia Nacional de Minería (ANM), Gestor del Mercado del Gas en Colombia (BEC), XM, EAAB, EPM, EMCALI.

Nota: La diferencia en las sumas se da por aproximaciones decimales

RESULTADOS ANUALES DEL - IPI-



Variación anual del Índice de Producción Industrial. Desde Octubre 2016 a octubre 2018

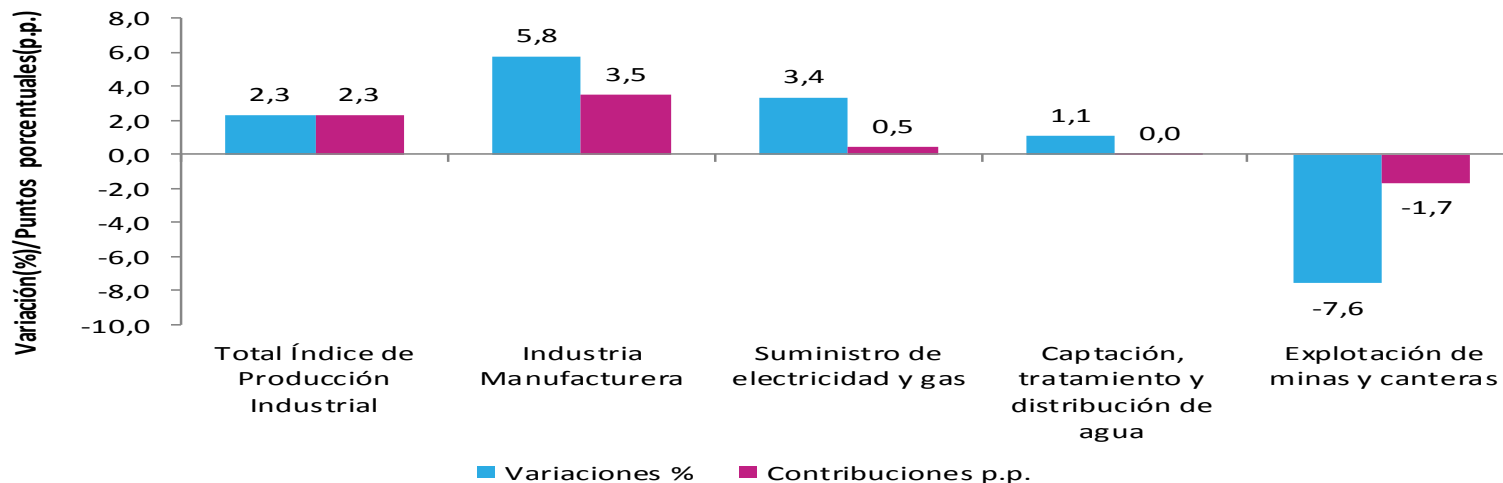


En octubre 2018 en comparación con octubre 2017, el Índice de Producción Industrial registró una variación de 2,3%.

Fuente: DANE con información de EMM, Agencia Nacional de Hidrocarburos (ANH,) Agencia Nacional de Minería (ANM), Gestor del Mercado del Gas en Colombia (BEC), XM, EAAB, EPM, EMCALI.

Nota: La diferencia en las sumas se da por aproximaciones decimales

Variación y contribución anual del Índice de Producción Industrial por sectores industriales Octubre 2018 vs octubre 2017



Fuente: DANE con información de EMM, Agencia Nacional de Hidrocarburos (ANH), Agencia Nacional de Minería (ANM), Gestor del Mercado del Gas en Colombia (BEC), XM, EAAB, EPM, EMCALI.

Nota: La diferencia en las sumas se da por aproximaciones decimales

Variación y contribución anual del Índice de Producción Industrial por actividades industriales

Octubre 2018 vs octubre 2017

Clase	Descripción	Variación %	Contribución p.p.
T_IPI	Total Índice de Producción Industrial	2,3	
1000	Elaboración de productos alimenticios	5,5	0,7
2000	Fabricación de sustancias y productos químicos	8,3	0,5
3510	Generación, distribución y comercialización de energía eléctrica	3,6	0,4
2100	Fabricación de productos farmacéuticos, sustancias químicas medicinales y productos botánicos de uso farmacéutico	18,2	0,4
2200	Fabricación de productos de caucho y de plástico	14,3	0,4
1100	Elaboración de bebidas	5,2	0,3
1900	Coquización, refinación de petróleo, y mezcla de combustibles	2,8	0,3
0600	Extracción de petróleo crudo y gas natural	1,7	0,3
1700	Fabricación de papel, cartón y productos de papel y cartón	12,9	0,2
2900	Fabricación de vehículos automotores, remolques y semirremolques	15,7	0,2
2500	Fabricación de productos elaborados de metal, excepto maquinaria y equipo	7,9	0,1
1800	Actividades de impresión y de producción de copias	13,0	0,1
1300	Fabricación de productos textiles	6,9	0,1
3000	Fabricación de otros tipos de equipo de transporte	13,5	0,1
3200	Otras industrias manufactureras	5,2	0,0
3600	Captación, tratamiento y distribución de agua	1,1	0,0
3100	Fabricación de muebles, colchones y somieres	6,4	0,0
3520	Distribución de combustibles gaseosos por tuberías	1,7	0,0
1400	Confección de prendas de vestir	1,0	0,0
2700	Fabricación de aparatos y equipo eléctrico	2,0	0,0
2300	Fabricación de otros productos minerales no metálicos	0,5	0,0
1500	Curtido y recurtido de cueros y productos de cuero	1,4	0,0
2400	Fabricación de productos metalúrgicos básicos	0,2	0,0
2800	Fabricación de maquinaria y equipo n.c.p.	0,3	0,0
1600	Transformación de la madera y fabricación de productos de madera	-11,7	0,0
0510	Extracción de hulla (carbón de piedra)	-34,1	-1,9

Fuente: DANE con información de EMM, Agencia Nacional de Hidrocarburos (ANH,) Agencia Nacional de Minería (ANM), Gestor del Mercado del Gas en Colombia (BEC), XM, EAAB, EPM, EMCALI.

Nota: La diferencia en las sumas se da por aproximaciones decimales

RESULTADOS AÑO CORRIDO DEL – IPI-

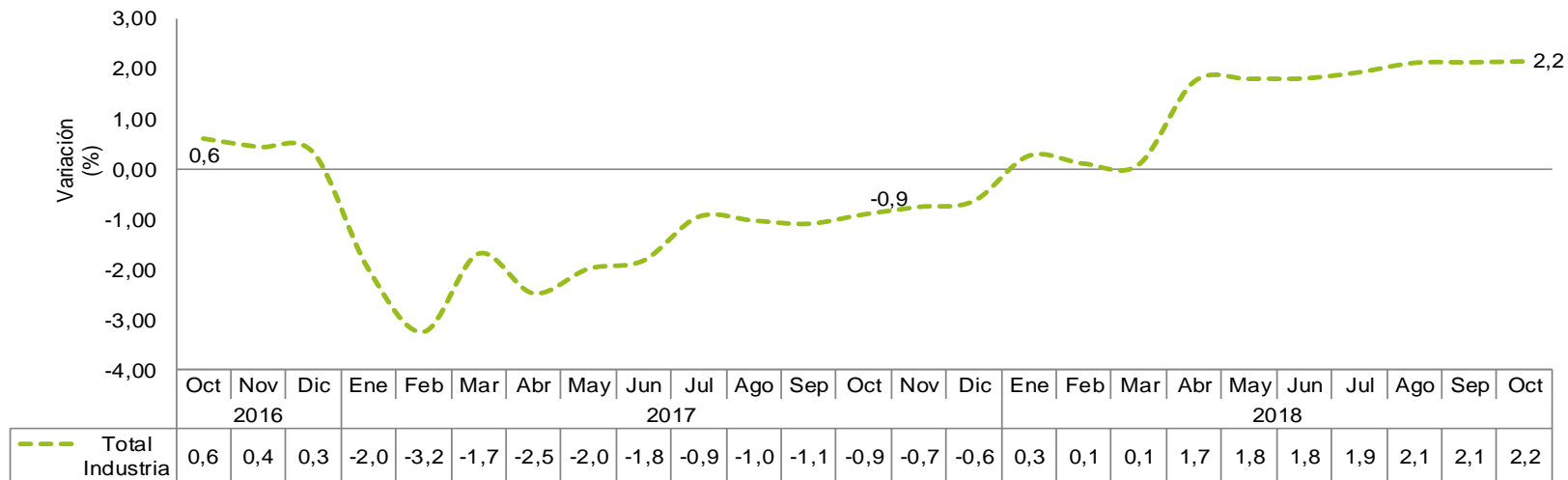


GOBIERNO
DE COLOMBIA



DANE
INFORMACIÓN ESTRATÉGICA

Variación año corrido del Índice de Producción Industrial. Desde octubre 2016 a octubre 2018

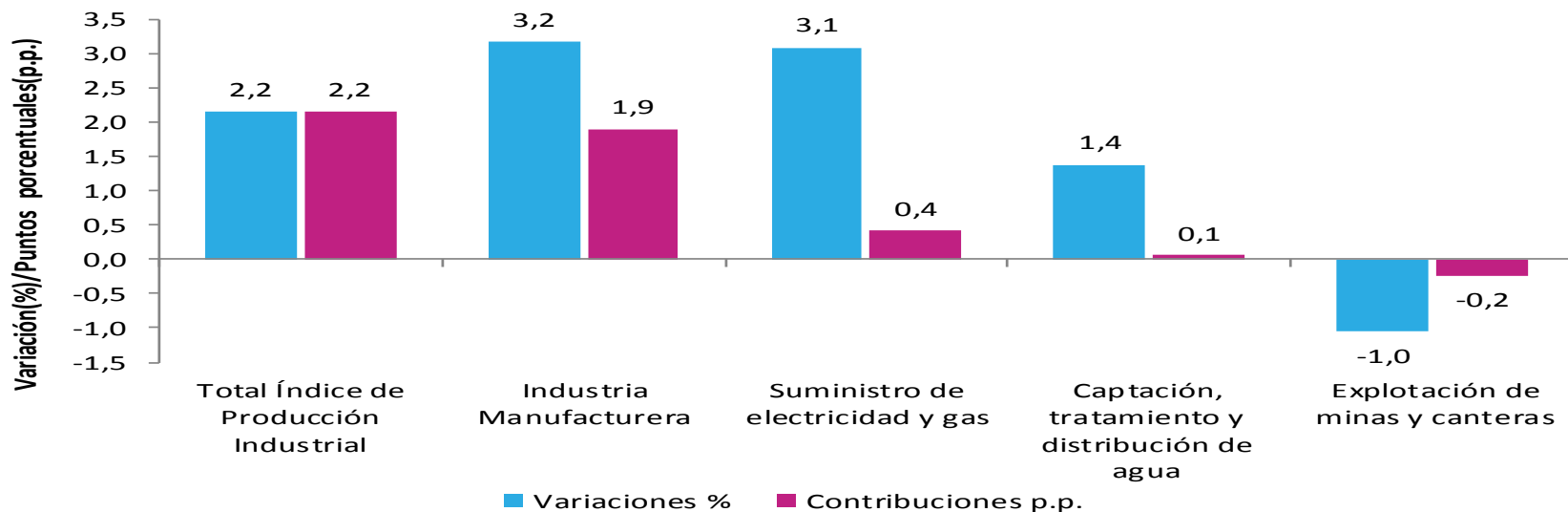


En el periodo enero – octubre 2018 en comparación con el periodo enero – octubre 2017, el Índice de Producción Industrial registró una variación de 2,2%.

Fuente: DANE con información de EMM, Agencia Nacional de Hidrocarburos (ANH,) Agencia Nacional de Minería (ANM), Gestor del Mercado del Gas en Colombia (BEC), XM, EAAB, EPM, EMCALI.

Nota: La diferencia en las sumas se da por aproximaciones decimales

Variación y contribución año corrido del Índice de Producción Industrial por sectores industriales Enero - octubre 2018 vs enero - octubre 2017



Fuente: DANE con información de EMM, Agencia Nacional de Hidrocarburos (ANH,) Agencia Nacional de Minería (ANM), Gestor del Mercado del Gas en Colombia (BEC), XM, EAAB, EPM, EMCALI.

Nota: La diferencia en las sumas se da por aproximaciones decimales

Variación y contribución año corrido del Índice de Producción Industrial por actividades industriales

Enero - octubre 2018 vs enero - octubre 2017

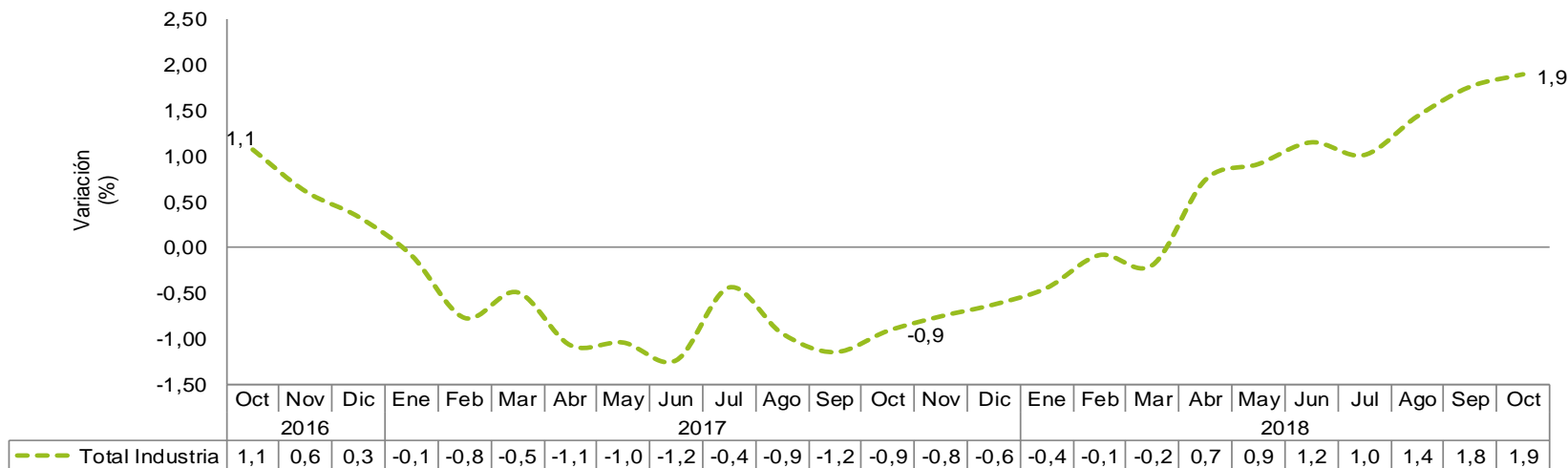
Clase	Descripción	Variación %	Contribución p.p.
T_IPI	Total Índice de Producción Industrial	2,2	
1900	Coquización, refinación de petróleo, y mezcla de combustibles	4,6	0,5
1000	Elaboración de productos alimenticios	3,2	0,4
3510	Generación, distribución y comercialización de energía eléctrica	3,2	0,4
1100	Elaboración de bebidas	4,3	0,3
0600	Extracción de petróleo crudo y gas natural	1,1	0,2
2000	Fabricación de sustancias y productos químicos	2,7	0,2
2200	Fabricación de productos de caucho y de plástico	5,3	0,1
1700	Fabricación de papel, cartón y productos de papel y cartón	6,5	0,1
2500	Fabricación de productos elaborados de metal, excepto maquinaria y equipo	8,5	0,1
2100	Fabricación de productos farmacéuticos, sustancias químicas medicinales y productos botánicos de uso farmacéutico	3,9	0,1
2400	Fabricación de productos metalúrgicos básicos	3,7	0,1
2900	Fabricación de vehículos automotores, remolques y semirremolques	6,2	0,1
3600	Captación, tratamiento y distribución de agua	1,4	0,1
1300	Fabricación de productos textiles	3,9	0,0
3000	Fabricación de otros tipos de equipo de transporte	9,6	0,0
3520	Distribución de combustibles gaseosos por tuberías	2,0	0,0
3200	Otras industrias manufactureras	2,5	0,0
1400	Confección de prendas de vestir	0,8	0,0
3100	Fabricación de muebles, colchones y somieres	2,2	0,0
1800	Actividades de impresión y de producción de copias	1,5	0,0
2800	Fabricación de maquinaria y equipo n.c.p.	1,2	0,0
2700	Fabricación de aparatos y equipo eléctrico	0,5	0,0
1500	Curtido y recurtido de cueros y productos de cuero	-6,1	0,0
1600	Transformación de la madera y fabricación de productos de madera	-11,5	0,0
2300	Fabricación de otros productos minerales no metálicos	-3,7	-0,2
0510	Extracción de hulla (carbón de piedra)	-7,6	-0,4

Fuente: DANE con información de EMM, Agencia Nacional de Hidrocarburos (ANH,) Agencia Nacional de Minería (ANM), Gestor del Mercado del Gas en Colombia (BEC), XM, EAAB, EPM, EMCALI.

Nota: La diferencia en las sumas se da por aproximaciones decimales

RESULTADOS DOCE MESES DEL – IPI-

Variación doce meses del Índice de Producción Industrial. Desde octubre 2016 a octubre 2018



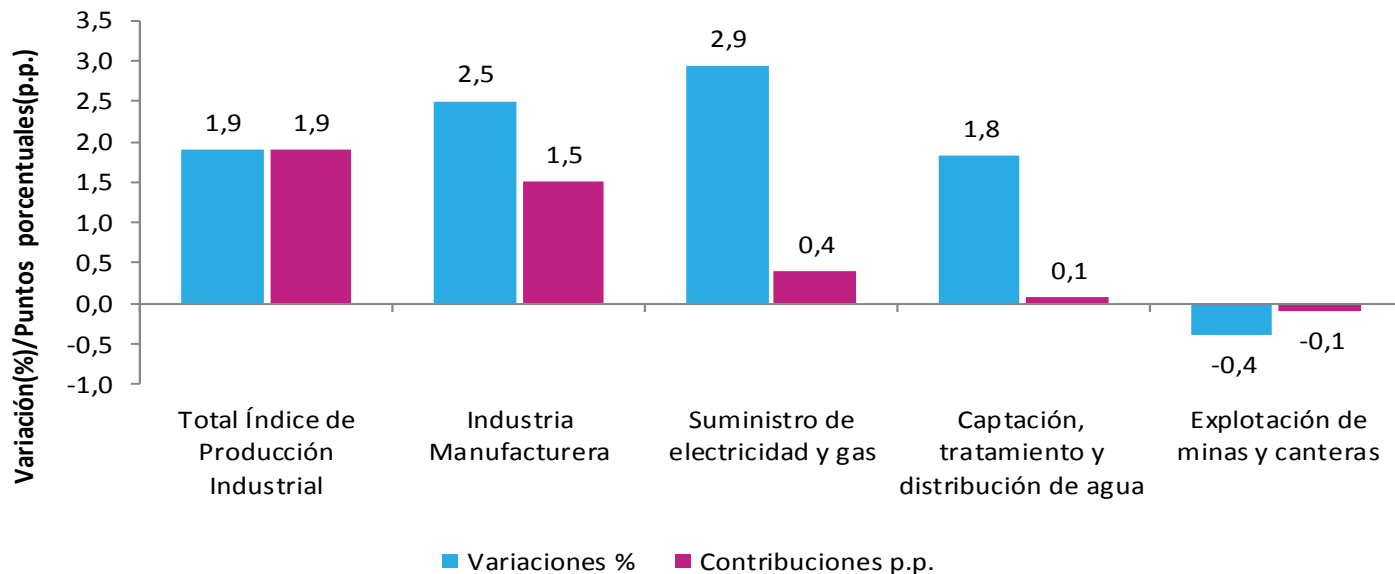
En el periodo noviembre 2017 - octubre 2018 en comparación con el periodo noviembre 2016 – octubre 2017, el Índice de Producción Industrial registró una variación de 1,9%.

Fuente: DANE con información de EMM, Agencia Nacional de Hidrocarburos (ANH,) Agencia Nacional de Minería (ANM), Gestor del Mercado del Gas en Colombia (BEC), XM, EAAB, EPM, EMCALI.

Nota: La diferencia en las sumas se da por aproximaciones decimales

Variación y contribución doce meses del Índice de Producción Industrial por sectores industriales

Noviembre 2017 – octubre 2018 vs noviembre 2016 - octubre 2017



Fuente: DANE con información de EMM, Agencia Nacional de Hidrocarburos (ANH,) Agencia Nacional de Minería (ANM), Gestor del Mercado del Gas en Colombia (BEC), XM, EAAB, EPM, EMCALI.

Nota: La diferencia en las sumas se da por aproximaciones decimales

Variación y contribución doce meses del Índice de Producción Industrial por actividades industriales

Noviembre 2017 – octubre 2018 vs noviembre 2016 - octubre 2017

Clase	Descripción	Variación %	Contribución p.p.
T_IPI	Total Índice de Producción Industrial	1,9	
1900	Coquización, refinación de petróleo, y mezcla de combustibles	4,3	0,5
3510	Generación, distribución y comercialización de energía eléctrica	3,1	0,4
1000	Elaboración de productos alimenticios	2,8	0,3
0600	Extracción de petróleo crudo y gas natural	1,2	0,2
1100	Elaboración de bebidas	3,0	0,2
2000	Fabricación de sustancias y productos químicos	2,8	0,2
1700	Fabricación de papel, cartón y productos de papel y cartón	5,5	0,1
2200	Fabricación de productos de caucho y de plástico	3,5	0,1
2400	Fabricación de productos metalúrgicos básicos	4,6	0,1
2100	Fabricación de productos farmacéuticos, sustancias químicas medicinales y productos botánicos de uso farmacéutico	3,3	0,1
2500	Fabricación de productos elaborados de metal, excepto maquinaria y equipo	5,4	0,1
3600	Captación, tratamiento y distribución de agua	1,8	0,1
3000	Fabricación de otros tipos de equipo de transporte	7,7	0,0
3520	Distribución de combustibles gaseosos por tuberías	1,8	0,0
2900	Fabricación de vehículos automotores, remolques y semirremolques	2,5	0,0
1300	Fabricación de productos textiles	2,1	0,0
3200	Otras industrias manufactureras	2,0	0,0
3100	Fabricación de muebles, colchones y somieres	0,0	0,0
2700	Fabricación de aparatos y equipo eléctrico	-0,3	0,0
2800	Fabricación de maquinaria y equipo n.c.p.	-0,4	0,0
1400	Confección de prendas de vestir	-0,2	0,0
1800	Actividades de impresión y de producción de copias	-1,0	0,0
1500	Curtido y recurtido de cueros y productos de cuero	-5,2	0,0
1600	Transformación de la madera y fabricación de productos de madera	-10,2	0,0
2300	Fabricación de otros productos minerales no metálicos	-3,5	-0,1
0510	Extracción de hulla (carbón de piedra)	-5,3	-0,3

Fuente: DANE con información de EMM, Agencia Nacional de Hidrocarburos (ANH,) Agencia Nacional de Minería (ANM), Gestor del Mercado del Gas en Colombia (BEC), XM, EAAB, EPM, EMCALI.

Nota: La diferencia en las sumas se da por aproximaciones decimales



Definición de variaciones

Variación anual:

Compara los resultados de octubre 2018 con octubre 2017.

Variación año corrido:

Compara los resultados del periodo enero - octubre 2018 con el periodo enero - octubre 2017.

Variación acumulada doce meses:

Compara los resultados del periodo noviembre 2017 - octubre 2018 con el periodo noviembre 2016 - octubre 2017.

Fuente: DANE con información de EMM, Agencia Nacional de Hidrocarburos (ANH), Agencia Nacional de Minería (ANM), Gestor del Mercado del Gas en Colombia (BEC), XM, EAAB, EPM, EMCALI.

Nota: La diferencia en las sumas se da por aproximaciones decimales



INFORMACIÓN PARA TODOS



GOBIERNO
DE COLOMBIA



DANE
INFORMACIÓN ESTRATÉGICA



@DANE_Colombia



/DANEColombia



/DANEColombia