

# Licencias de Construcción - ELIC

---

Mayo de 2017

Bogotá, Colombia.

Julio, 2017

[www.dane.gov.co](http://www.dane.gov.co)



**DANE**  
Para tomar decisiones



# Resultados generales

---

Mayo 2017



@DANE\_Colombia



/DANEColombia



/DANEColombia



**DANE**  
Para tomar decisiones



**TODOS POR UN  
NUEVO PAÍS**  
PAZ EQUIDAD EDUCACIÓN

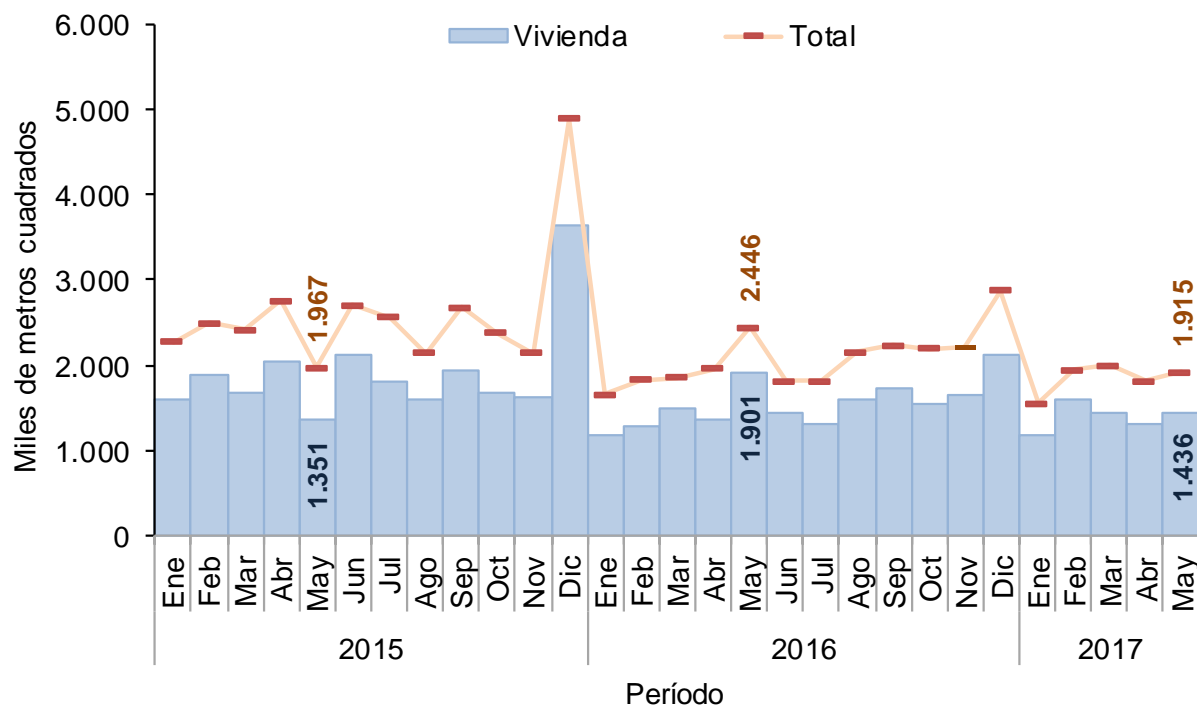
# Resultados generales



**DANE**  
Para tomar decisiones



Área total licenciada, 302 municipios  
Mensual, **enero 2015 - mayo 2017**



Fuente: DANE

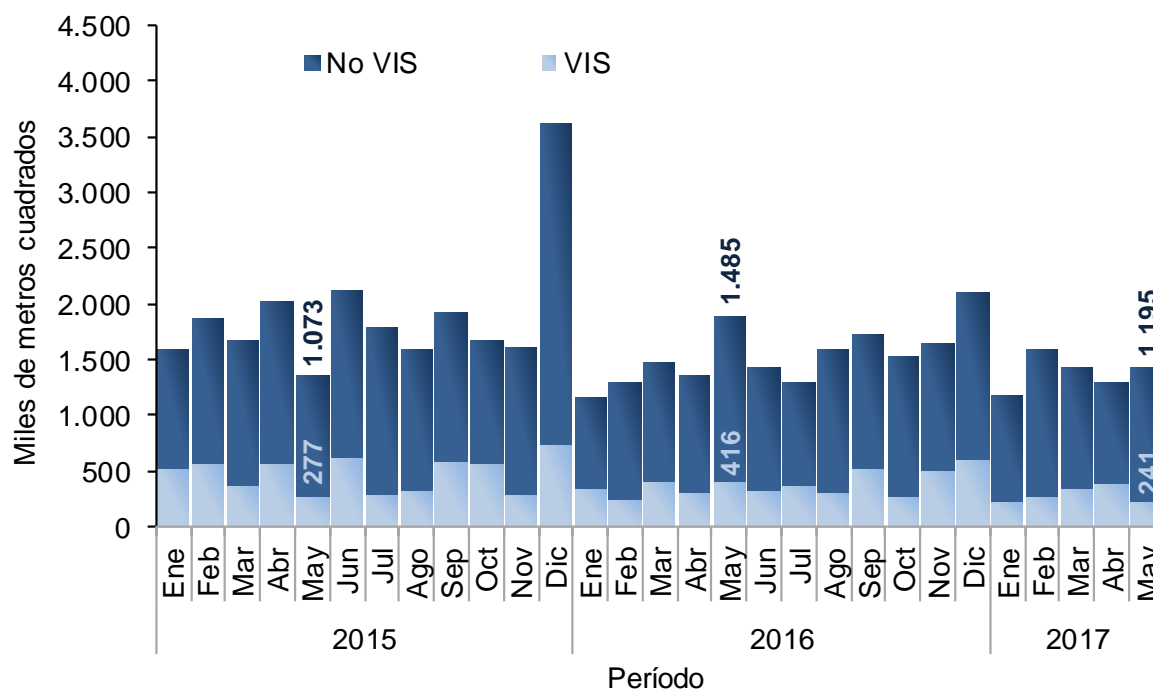
# Resultados generales



DANE  
Para tomar decisiones



Área licenciada para vivienda, 302 municipios  
Mensual, **enero 2015 – mayo 2017**



Fuente: DANE

# Variación anual

---

Mayo (2017 / 2016)



@DANE\_Colombia



/DANEColombia



/DANEColombia



**DANE**  
Para tomar decisiones



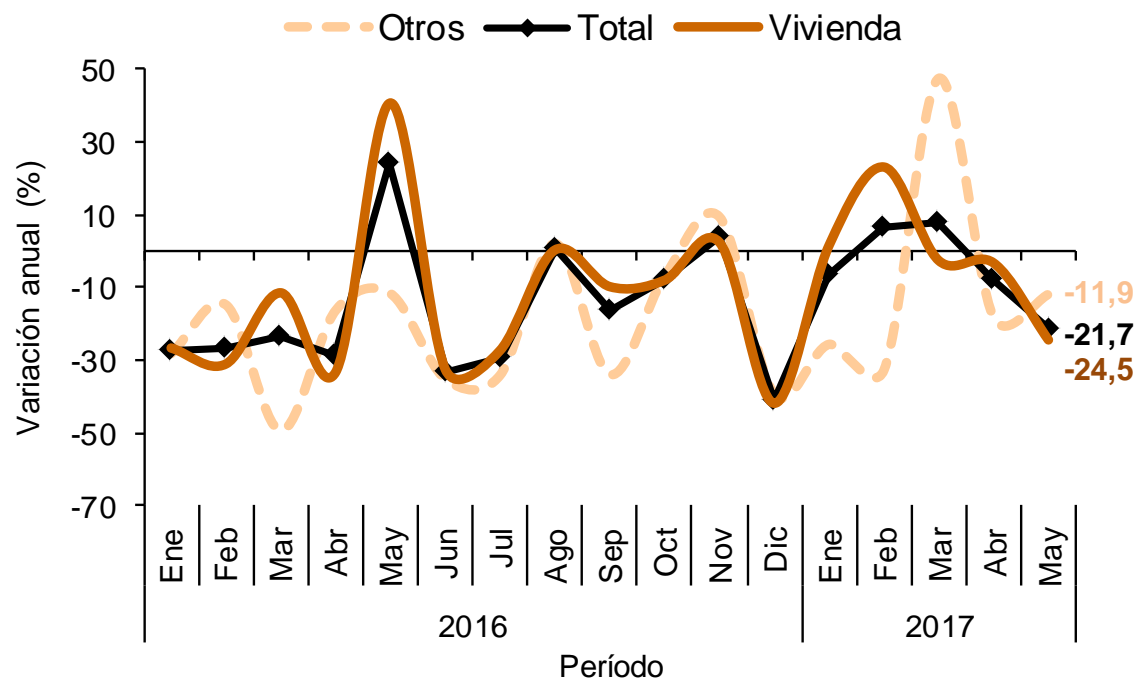
# Variación anual



**DANE**  
Para tomar decisiones



Variación anual del área total aprobada, 302 municipios  
**Enero 2016 – mayo 2017**



Fuente: DANE

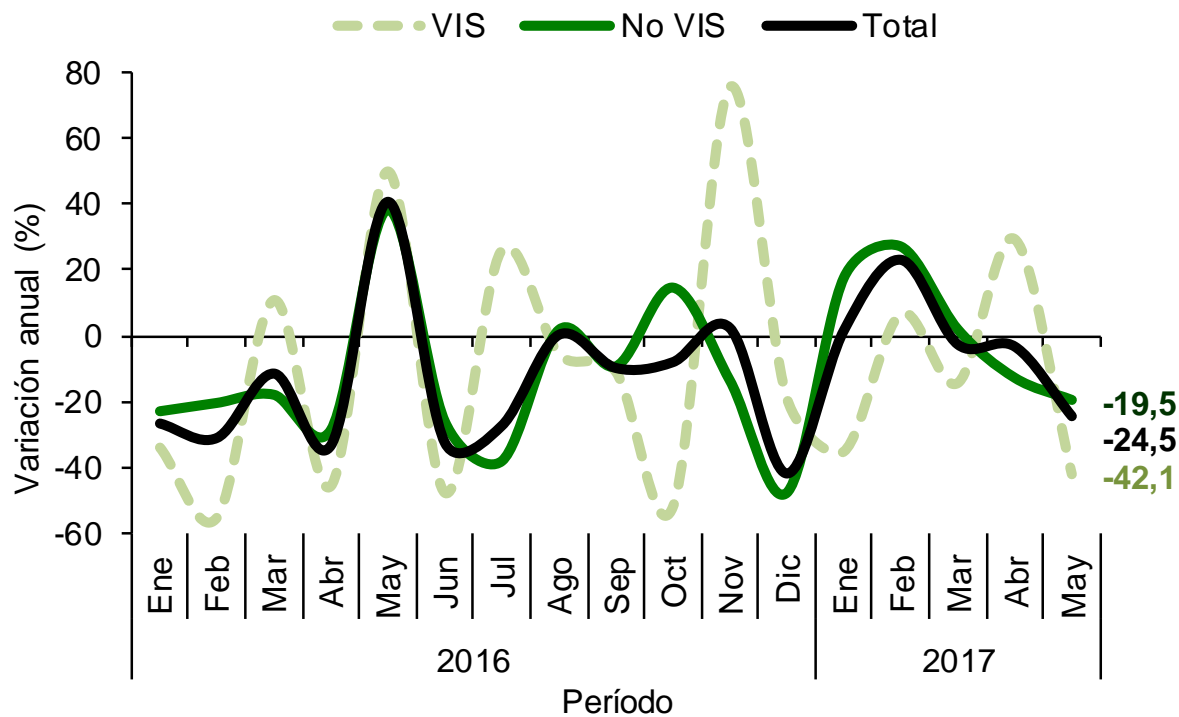
# Variación anual



DANE  
Para tomar decisiones



Variación anual del área aprobada para vivienda  
Enero 2016 – mayo 2017



Fuente: DANE

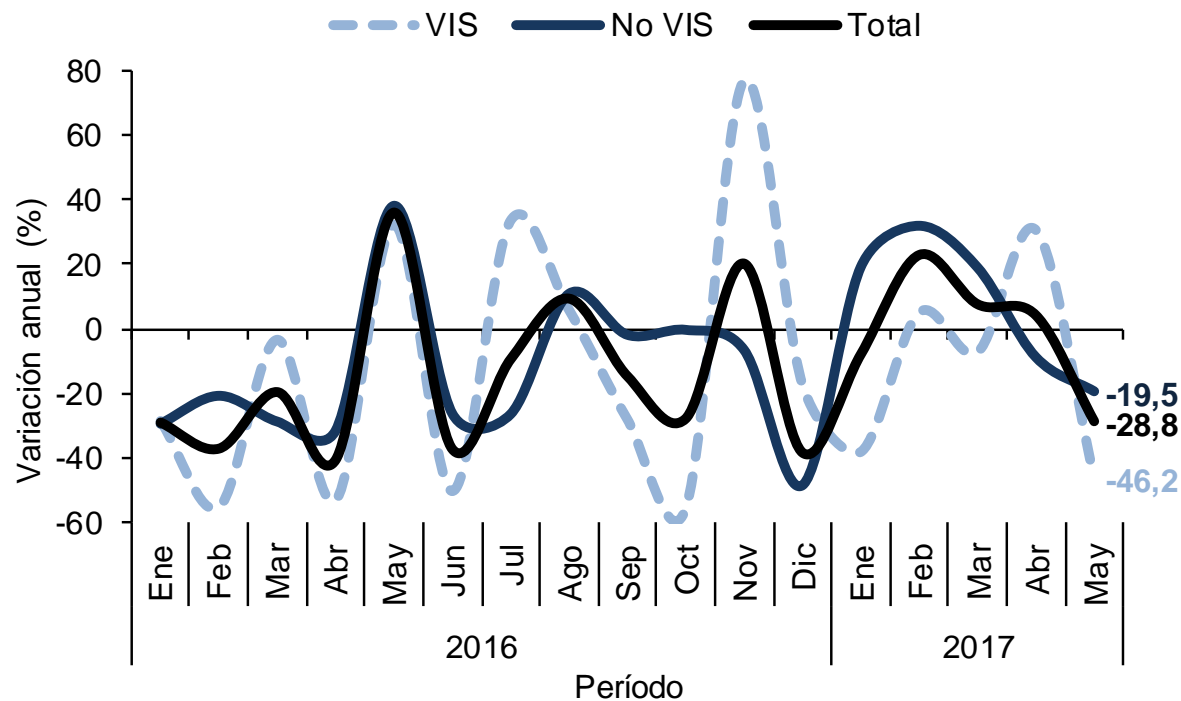
# Variación anual



**DANE**  
Para tomar decisiones



Variación anual del número de unidades aprobadas para vivienda  
**Enero 2016 – mayo 2017**



Fuente: DANE

# Variación trimestral

---

Mar 2017 - may 2017 / mar 2016 - may 2016



@DANE\_Colombia



/DANEColombia



/DANEColombia



**DANE**  
Para tomar decisiones



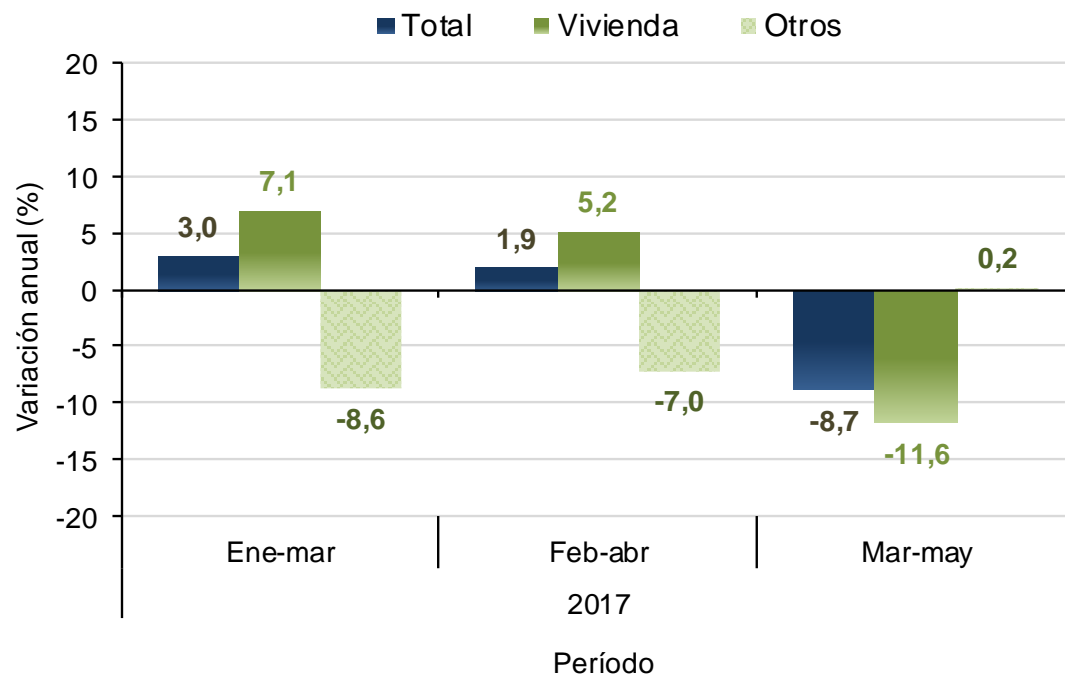
# Variación trimestral



**DANE**  
Para tomar decisiones



Variación anual trimestre móvil del área aprobada  
Ene - mar 2017 — Mar 2017 - may 2017



Fuente: DANE

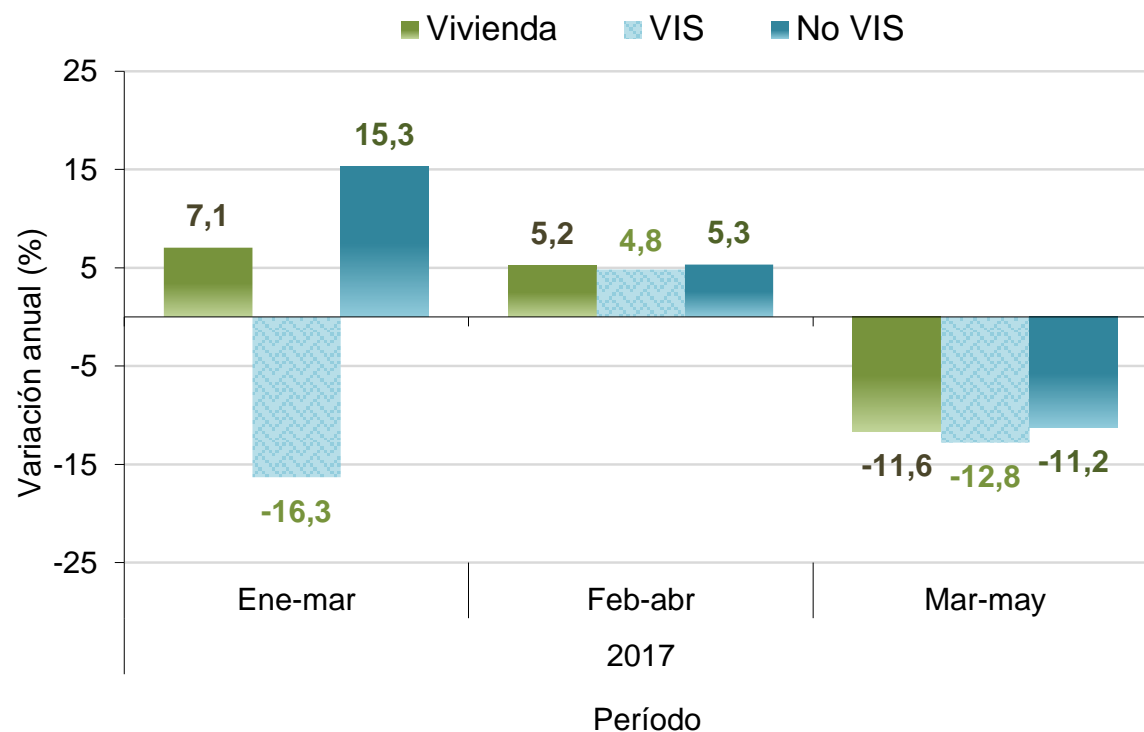
# Variación trimestral



**DANE**  
Para tomar decisiones



Variación anual trimestre móvil del área aprobada para vivienda  
Ene - mar 2017 — Mar 2017 - may 2017



Fuente: DANE

# Variación doce meses

---

Jun 2016 - may 2017 / jun 2015 - may 2016



@DANE\_Colombia



/DANEColombia



/DANEColombia



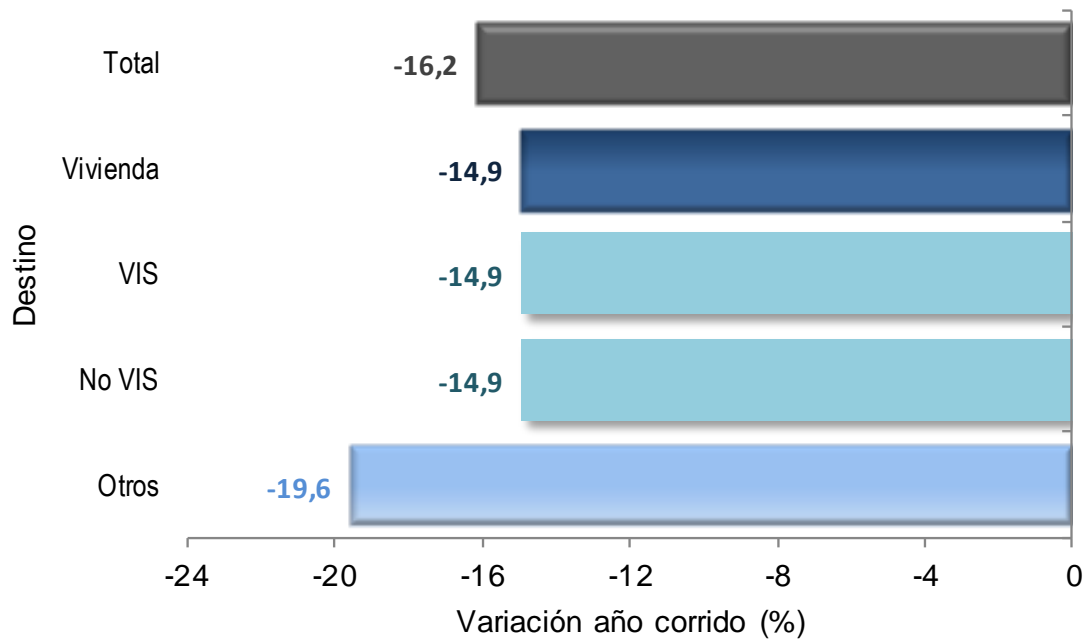
**DANE**  
Para tomar decisiones



# Variación doce meses



Variación del área aprobada  
Doce meses a **mayo** (2017 / 2016)



Fuente: DANE

# Variación mensual

---

May 2017 / abr 2017



@DANE\_Colombia



/DANEColombia



/DANEColombia



**DANE**  
Para tomar decisiones



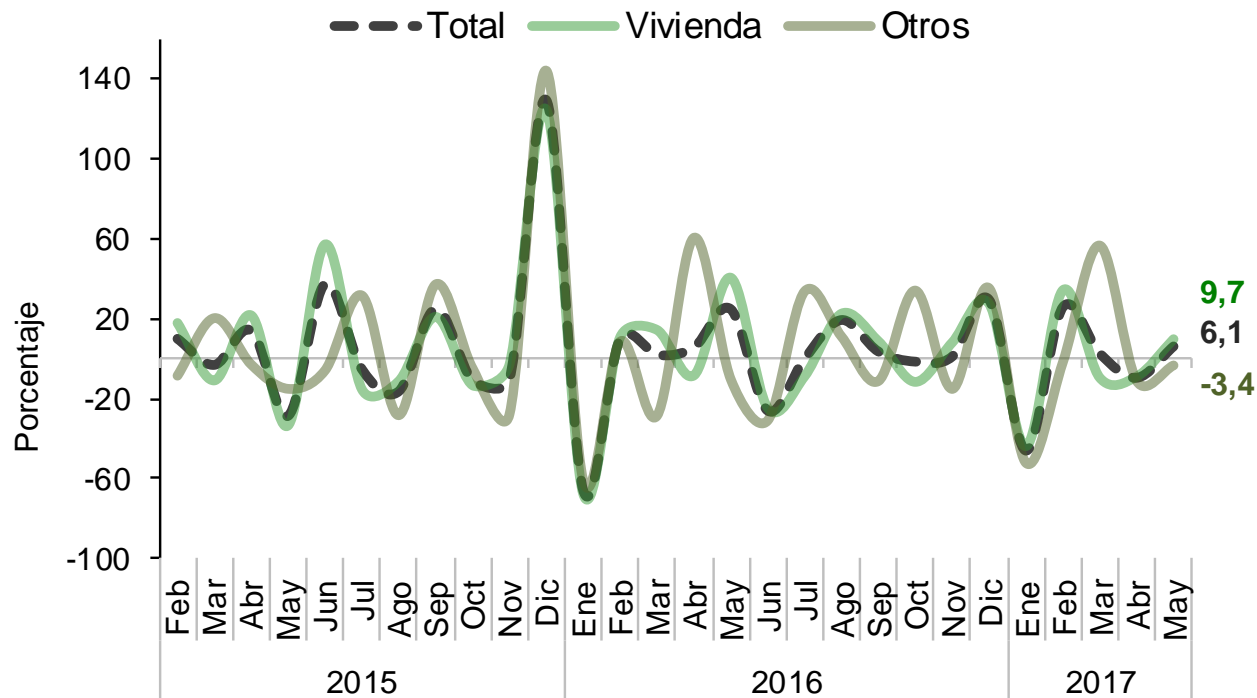
# Variación mensual



DANE  
Para tomar decisiones



Variación mensual del área aprobada para vivienda  
**Mayo 2015 - mayo 2017**



Fuente: DANE

# Resumen

---

Mayo 2017



@DANE\_Colombia



/DANEColombia



/DANEColombia



**DANE**  
Para tomar decisiones



- **Mayo de 2017**, con **1.915.047 m<sup>2</sup>** de área aprobada, es el segundo mayo con mayor licenciamiento de la serie histórica de 302 municipios, superado por mayo de 2016.

Área	Variaciones (%)						
	Doce Meses	Año Corrido	Anual		Mensual		
	May-17	May-17	May-17	Abr-17	May-17	May-16	Abr-17
Total	-16,2	-5,4	-21,7	-8,0	6,1	24,7	-9,6
Vivienda	-14,9	-3,2	-24,5	-3,3	9,7	40,5	-9,0
Otros destinos	-19,6	-11,6	-11,9	-18,4	-3,4	-10,5	-11,2

- En **mayo de 2017** el área total aprobada fue inferior en **436.422 m<sup>2</sup>** al promedio mensual del período 2015-2016.
- El área total acumulada durante los últimos doce meses a mayo de 2017 fue **24.504.186 m<sup>2</sup>** para el **área total** y **18.331.947 m<sup>2</sup>** para **vivienda**.





**DANE**  
Para tomar decisiones



**TODOS POR UN  
NUEVO PAÍS**  
PAZ EQUIDAD EDUCACIÓN



@DANEColombia



@DANE\_Colombia



/DANEColombia



/DANEColombia



DANEColombia