



INFORMACIÓN PARA TODOS

# Licencias de Construcción - ELIC

Octubre 2018



GOBIERNO  
DE COLOMBIA



**DANE**  
INFORMACIÓN ESTRATÉGICA



## Contenido

1. Introducción
2. Resultados anuales
3. Resultados año corrido
4. Resultados doce meses
5. Resumen



## Introducción

**Las estadísticas de Licencias de Construcción - ELIC** tienen como objetivo determinar el potencial de la actividad edificadora en el país mediante la recolección de la información del instrumento de control administrativo público conocido como licencia de construcción.

Las estadísticas hacen referencia al área a construir, en metros cuadrados, de las edificaciones aprobadas bajo licencia de construcción de las modalidades obra nueva o ampliación. Para vivienda se incluyen también las unidades de vivienda aprobadas (casas o apartamentos).

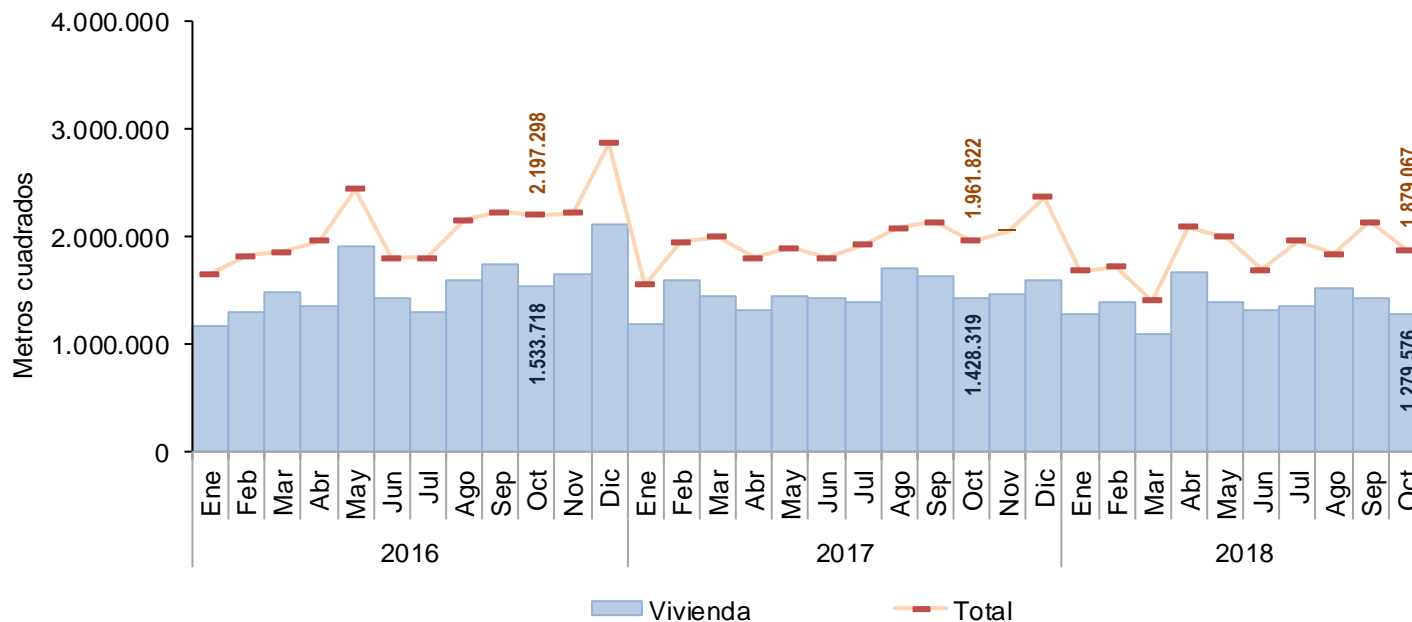
La información se recolecta mensualmente en las Curadurías Urbanas o en las entidades encargadas de estudiar, tramitar y expedir las licencias de construcción en cada municipio que hace parte de la cobertura geográfica de la operación estadística.

Desde la publicación de abril de 2016 y con la información recolectada a partir de enero de 2015, la cobertura geográfica de Licencias de Construcción - ELIC aumentó, al pasar de 88 municipios en 25 departamentos a 302 municipios en los 32 departamentos del país.



## Área total licenciada, 302 municipios

### Mensual, enero 2016 – octubre 2018

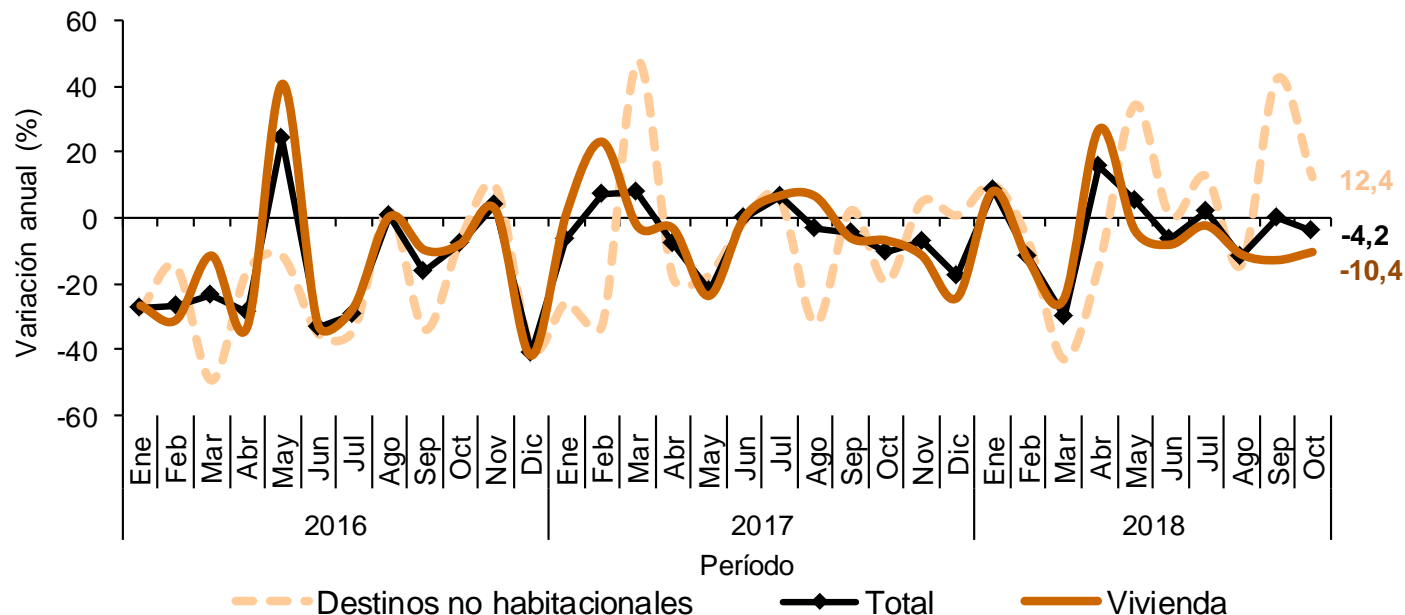


Fuente: DANE.



## Variación anual del área aprobada, 302 municipios

Enero 2016 – octubre 2018

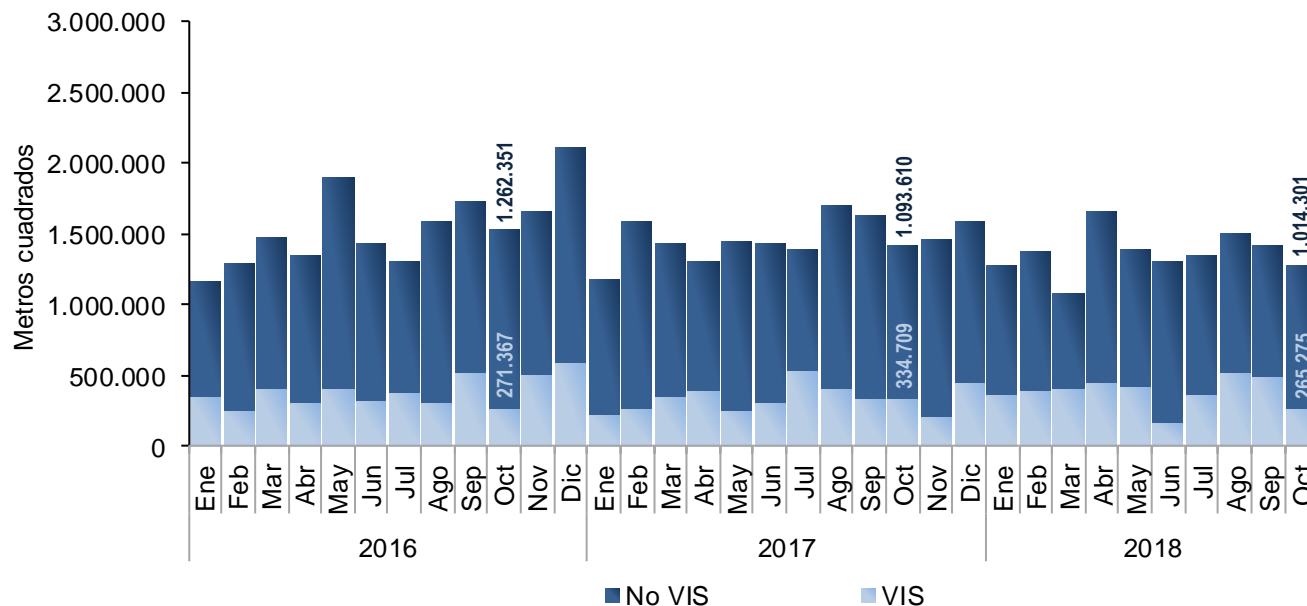


Fuente: DANE.



## Área licenciada para vivienda, 302 municipios

Mensual, enero 2016 – octubre 2018

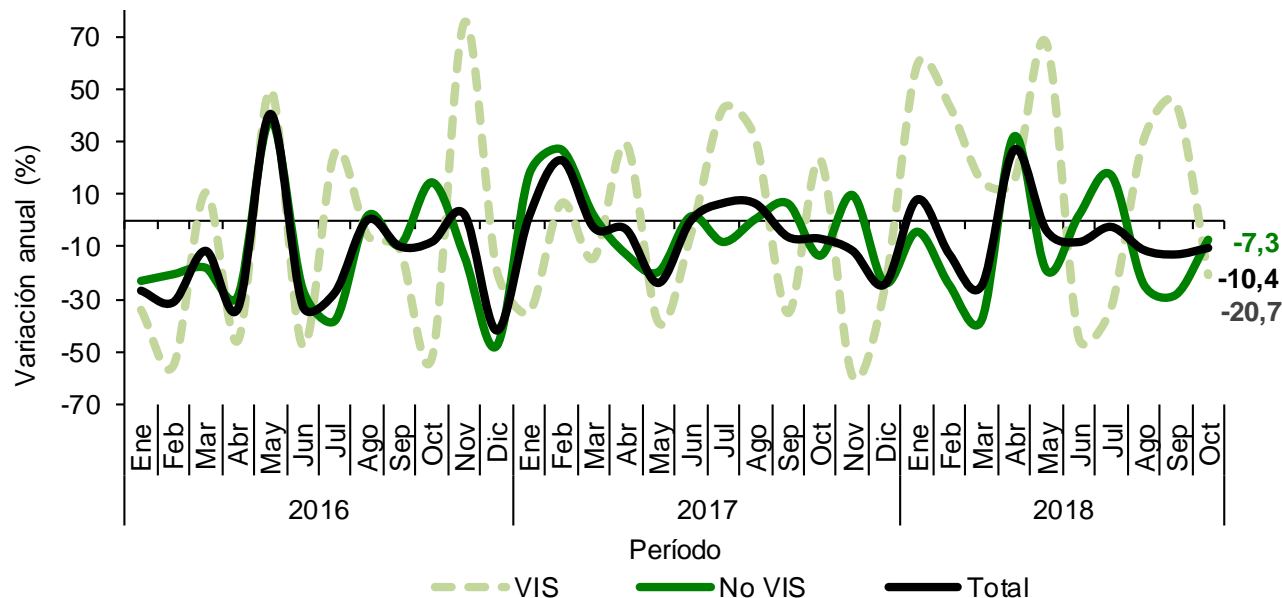


Fuente: DANE.



## Variación anual del área aprobada para vivienda

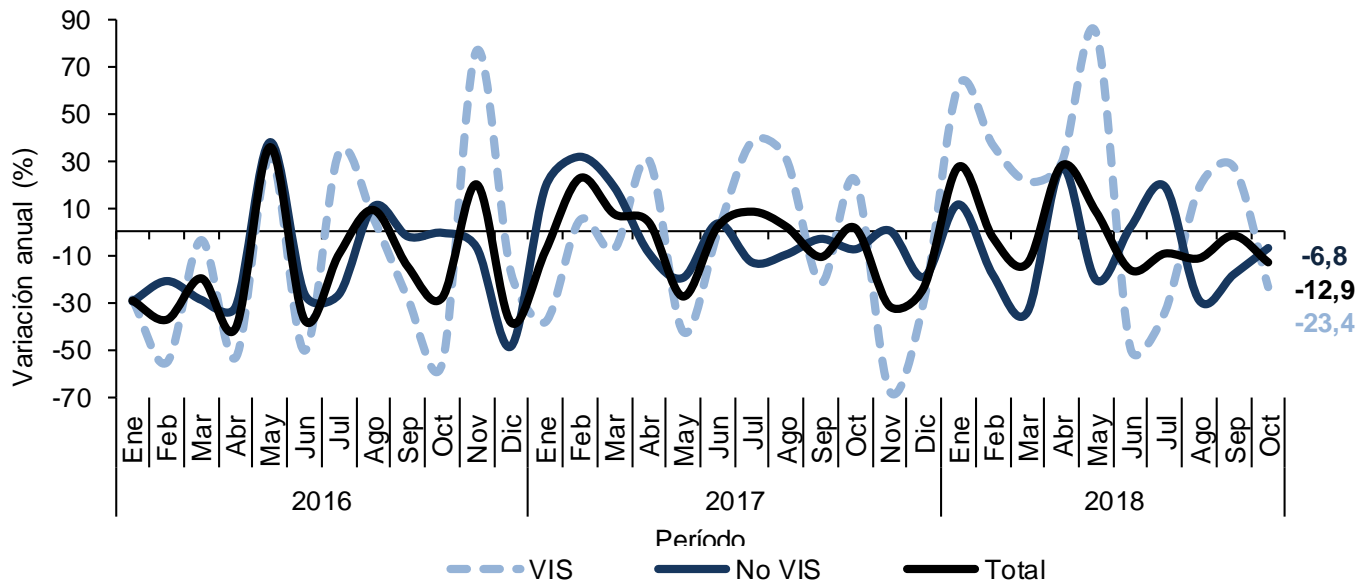
Enero 2016 – octubre 2018





## Variación anual del número de unidades aprobadas para vivienda

Enero 2016 – octubre 2018



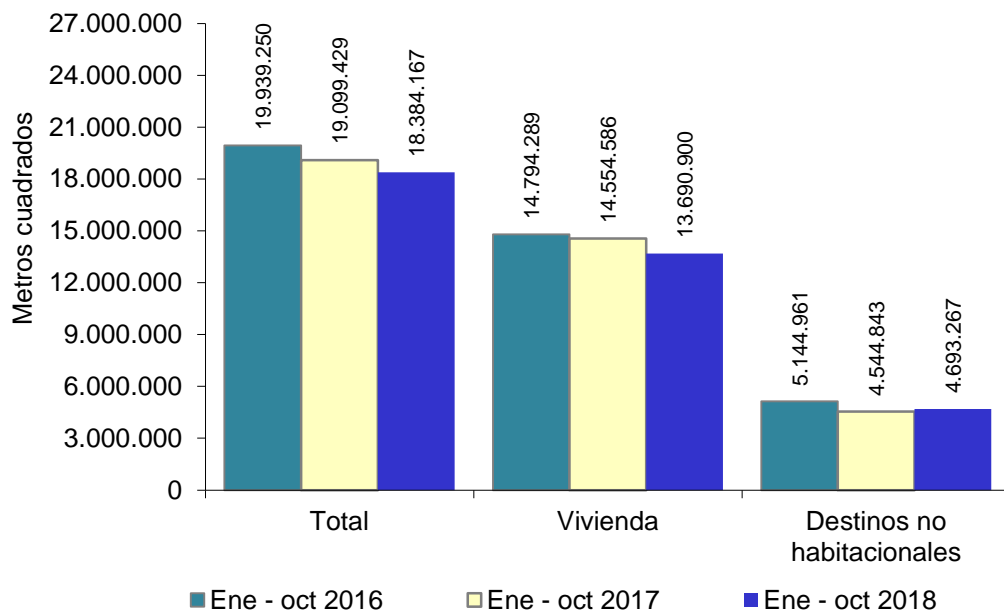
Fuente: DANE.





## Área total licenciada, 302 municipios

Año corrido, enero - octubre (2016 - 2018)

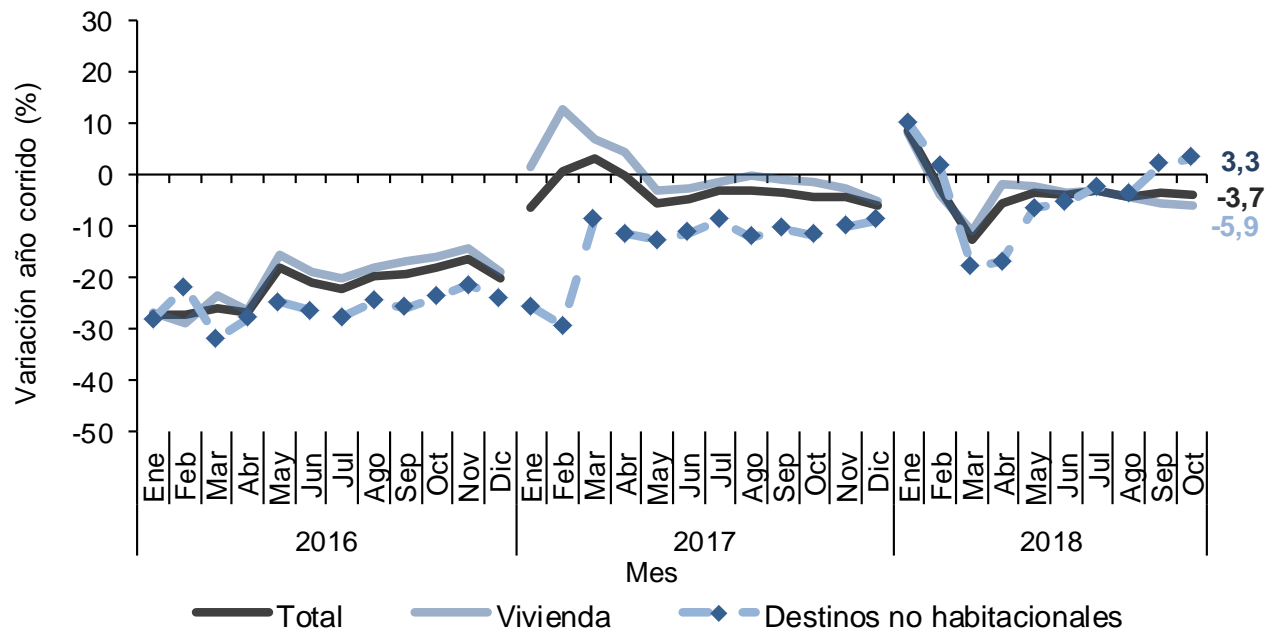


Fuente: DANE.



## Variación año corrido del área aprobada

Enero 2016 – octubre 2018

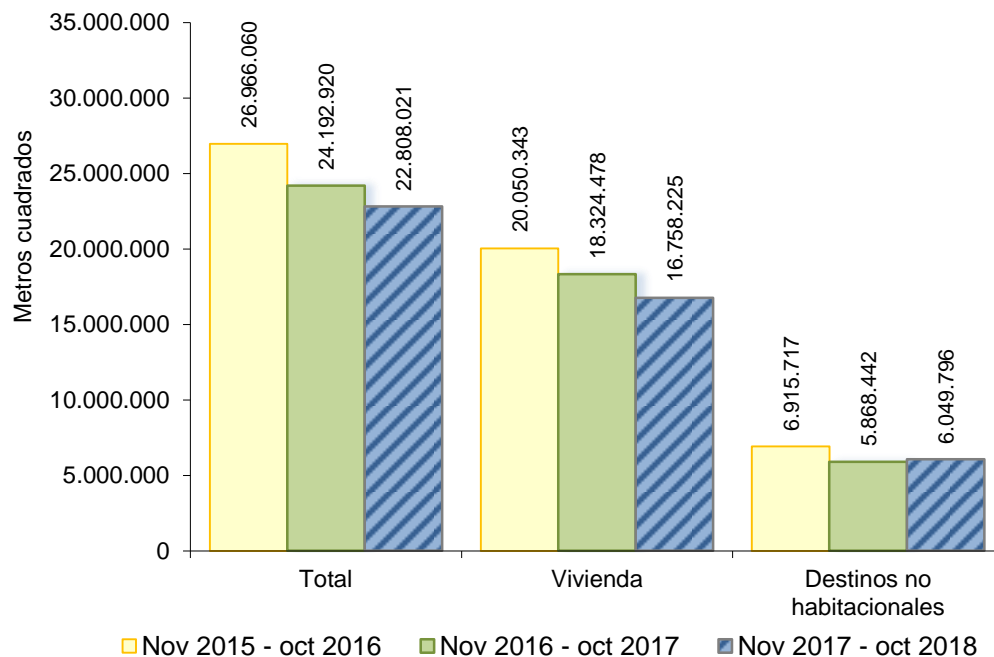


Fuente: DANE.



## Área total licenciada, 302 municipios

Doce meses, noviembre - octubre (2016 - 2018)

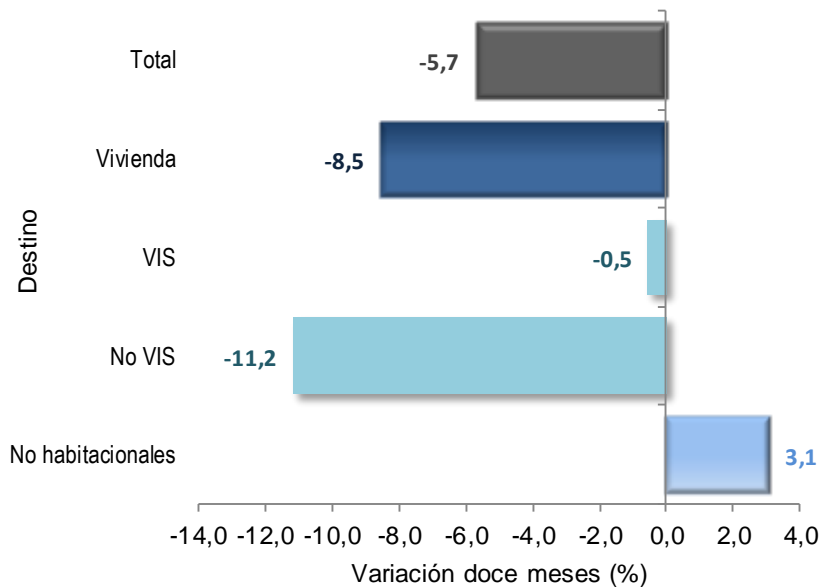


Fuente: DANE.



## Variación del área aprobada

Doce meses, nov 2017 - oct 2018 / nov 2016 - oct 2017



Fuente: DANE.



## Resumen principales variaciones, 302 municipios Octubre 2018

- **Octubre de 2018**, con 1.879.067 m<sup>2</sup> de área aprobada, es el octubre con menor licenciamiento de la serie histórica de 302 municipios, la cual empezó en el año 2015.
- En **octubre de 2018** el área total aprobada fue inferior en 342.004 m<sup>2</sup> al promedio mensual del período 2015-2017.

Período		Variaciones (%)		
		Total	Vivienda	Destinos no habitacionales
<b>Anual</b>	Oct-17	-10,7	-6,9	-19,6
	Oct-18	-4,2	-10,4	12,4
<b>Año Corrido</b>	Oct-17	-4,2	-1,6	-11,7
	Oct-18	-3,7	-5,9	3,3
<b>Doce Meses</b>	Oct-17	-10,3	-8,6	-15,1
	Oct-18	-5,7	-8,5	3,1
<b>Mensual</b>	Oct-17	-8,1	-12,3	5,5
	Oct-18	-12,1	-9,9	-16,7



## Definición de las variables

- La **variación anual** comprara octubre de 2018 con octubre de 2017.
- La **variación año corrido** comprara el periodo enero - octubre 2018 con el periodo enero - octubre 2017.
- La **variación doce meses** comprara el periodo noviembre 2017 - octubre 2018 con el periodo noviembre 2016 - octubre 2017.
- La **variación mensual** compara octubre de 2018 con septiembre de 2017.



INFORMACIÓN PARA TODOS

# Licencias de Construcción - ELIC

Octubre ➤ 2018



GOBIERNO  
DE COLOMBIA



**DANE**  
INFORMACIÓN ESTRATÉGICA



@DANE\_Colombia



/DANEColombia



/DANEColombia