



MUESTRA MENSUAL DE COMERCIO AL POR MENOR Abril de 2009



Código N° 1000-1
Dirección de Requerimientos, Diseño, producción, análisis y difusión de las siguientes investigaciones estadísticas periódicas: Encuesta Continua de Hogares; Índice de Precios al Consumidor; Muestra Mensual Manufacturera; Comercio Exterior; Índice de Costos de Construcción de Vivienda; Índice de Costos de Construcción Pesada; Censo de Edificaciones; Muestra Mensual de Comercio al por Menor; Encuesta Anual de Servicios; Encuesta Anual Manufacturera; Encuesta Anual de Comercio; Diseño del Censo General; Encuesta Nacional Agropecuaria - Muestra de Areas; Nomenclaturas y Clasificaciones; Cuentas Trimestrales; Estadísticas Económicas de Construcción; Índice de Costos de la Educación Superior Privada; Encuesta de Microestablecimientos de Comercio, Servicios e Industria; Estadísticas Vitales; Proyecciones de Población y Estudios Demográficos e Informe de Cuenta Económica Regional; Índice precios de viviendas nuevas; Índice de precios de vivienda nueva; cartera hipotecaria de vivienda; Índice de valoración predial; Encuesta de desempleo institucional; Encuesta de servicios de guardería; Encuesta de arrendamiento y Cuentas Regionales; Servicio de Asesoría en Planificación Estadística.



Contenido

Resumen

1. Evolución general de las principales variables

2. Ventas reales

2.1 Grupos de mercancías

2.1.1 Variación anual

2.1.2 Variación año corrido

2.1.3 Variación doce meses

2.2 Actividad comercial

2.2.1 Variación anual

2.2.2 Variación año corrido

2.2.3 Variación doce meses

3. Empleo

2.1 Variación anual

2.2 Variación año corrido

2.3 Variación doce meses

Ficha metodológica

Resumen

- En el mes de abril de 2009, las ventas y el empleo del comercio minorista disminuyeron 7,1% y 4,5% respectivamente, con referencia al mismo mes de 2008.
- Durante este período, las líneas de mercancía que presentaron las mayores reducciones en sus ventas, fueron: vehículos automotores y motocicletas (-41,4%), repuestos y accesorios para vehículos (-10,4%) y libros y papelería (-7,2%).
- En el segundo bimestre del año (marzo - abril) las ventas y el empleo del comercio minorista disminuyeron 6,9% y 3,3% respectivamente, con referencia al mismo período de 2008.
- Durante los cuatro primeros meses del año 2009, las ventas del comercio minorista presentaron una variación de -5,4%. El empleo presentó una reducción de 2,3%.
- En los últimos 12 meses hasta abril de 2009, las ventas reales presentaron una disminución de 2,2%, comparadas con el año inmediatamente anterior. Se destacan las variaciones negativas de las ventas minoristas de vehículos automotores y motocicletas (-12,6%), licores y cigarrillos (-5,0%), y utensilios de uso doméstico (-4,2%).
- En este mismo período el empleo presentó una variación positiva de 0,8%, debido principalmente al crecimiento del personal temporal directo (5,3%).

Director

Héctor Maldonado Gómez

Subdirector

Carlos Eduardo Sepúlveda Rico

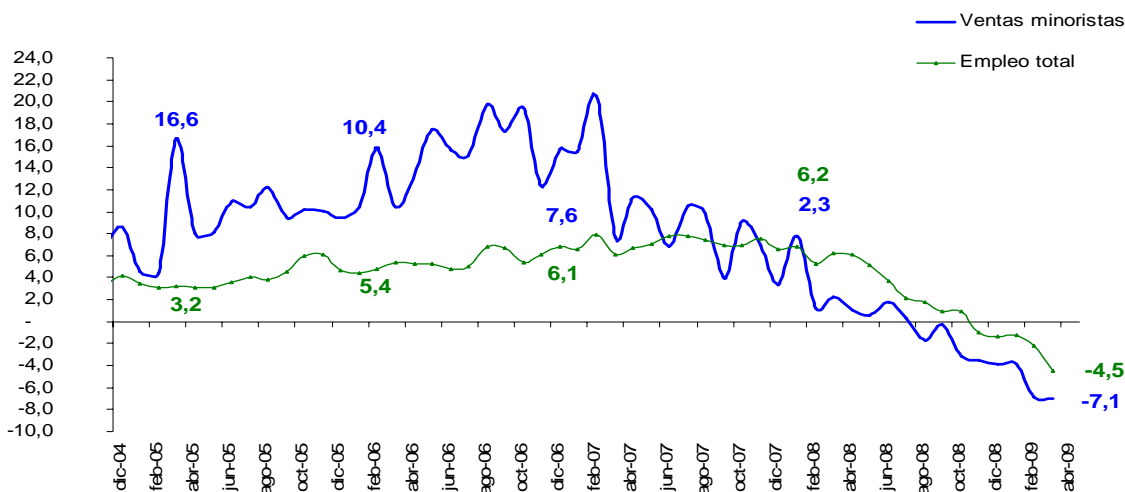
Director de Metodología y Producción Estadística

Eduardo Efraín Freire Delgado

1. Evolución General de las principales variables. Total nacional abril 2009

Las ventas reales del comercio minorista en abril de 2009 se redujeron en 7,1% con respecto al mismo mes del año 2008, cuando se había presentado un incremento de 2,3%. Por su parte, el empleo en abril de 2009 disminuyó 4,5% en comparación con el mismo mes el año anterior, cuando registró un incremento de 6,2%.

Gráfico 1
Variación anual de las ventas reales y empleo
Total nacional
2004 – 2009 (marzo)



En el segundo bimestre del año las ventas reales y el empleo asociado al comercio minorista disminuyeron 6,9% y 3,3% respectivamente, con referencia al mismo período de 2008.

Gráfico 2
Variación bimestral de las ventas reales y empleo
Total nacional
2004 – 2009 (marzo - abril)

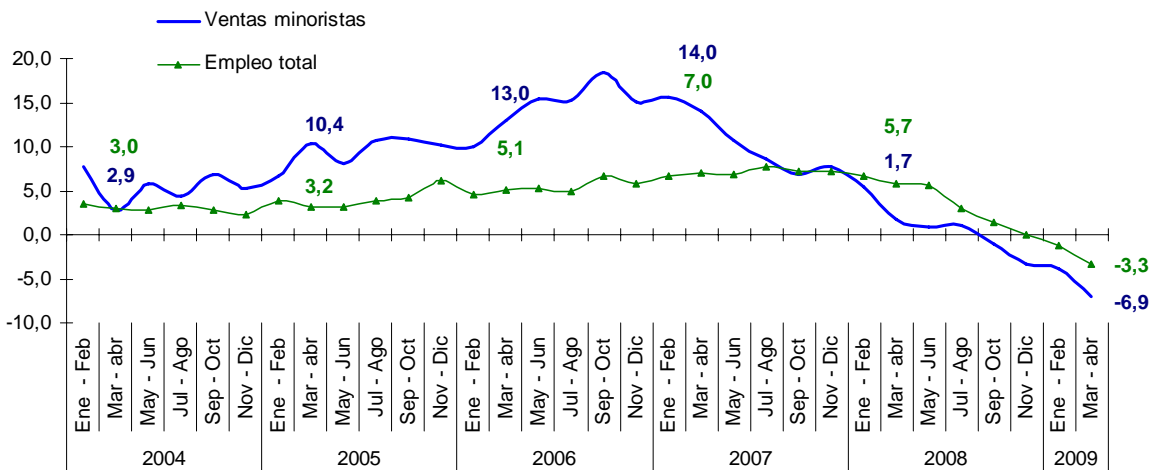


Gráfico 3

Variación año corrido de las ventas reales y empleo

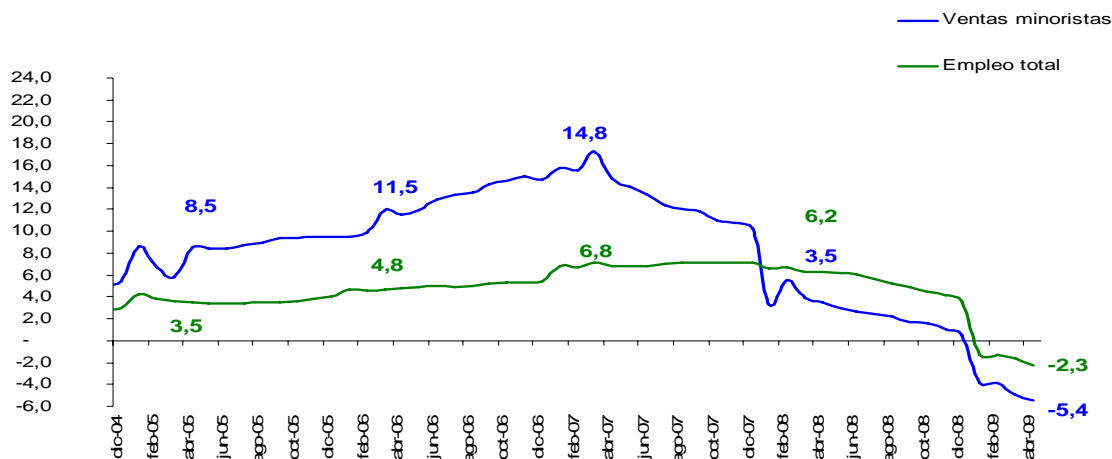
Total nacional
2004 – 2009 (marzo)

Gráfico 4

Variación doce meses de las ventas reales y empleo

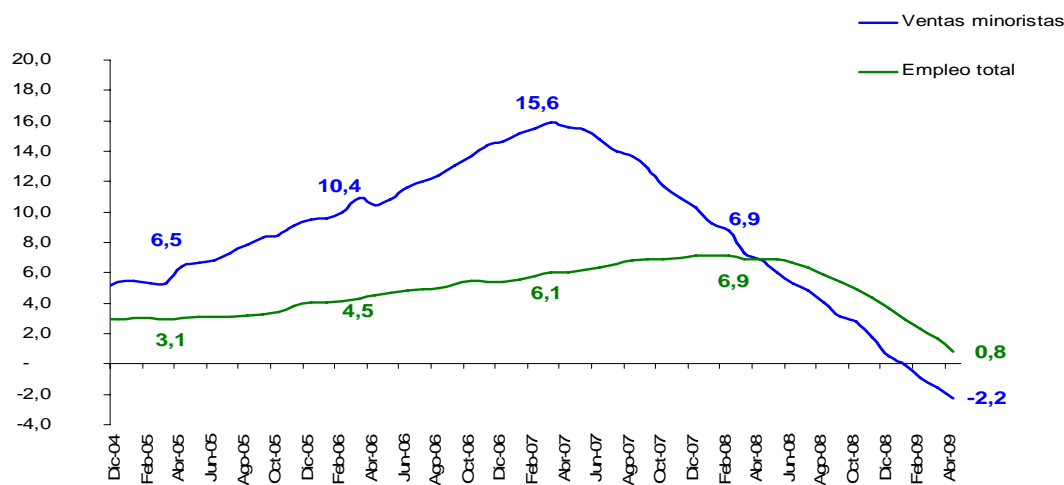
Total nacional
2004 – 2009 (marzo)

Tabla 1.

Resumen del comportamiento de las principales variables

(Variación %)

Indicador	Abril		Marzo - Abril		Enero - Abril		Mayo - Abril	
	(anual)		(anual)		(año corrido)		(doce meses)	
	2008	2009	2008	2009	2008	2009	2007 - 2008	2008 - 2009
Ventas	2,3	-7,1	1,7	-6,9	3,5	-5,4	6,9	-2,2
Empleo	6,2	-4,5	5,7	-3,3	6,2	-2,3	6,9	0,8

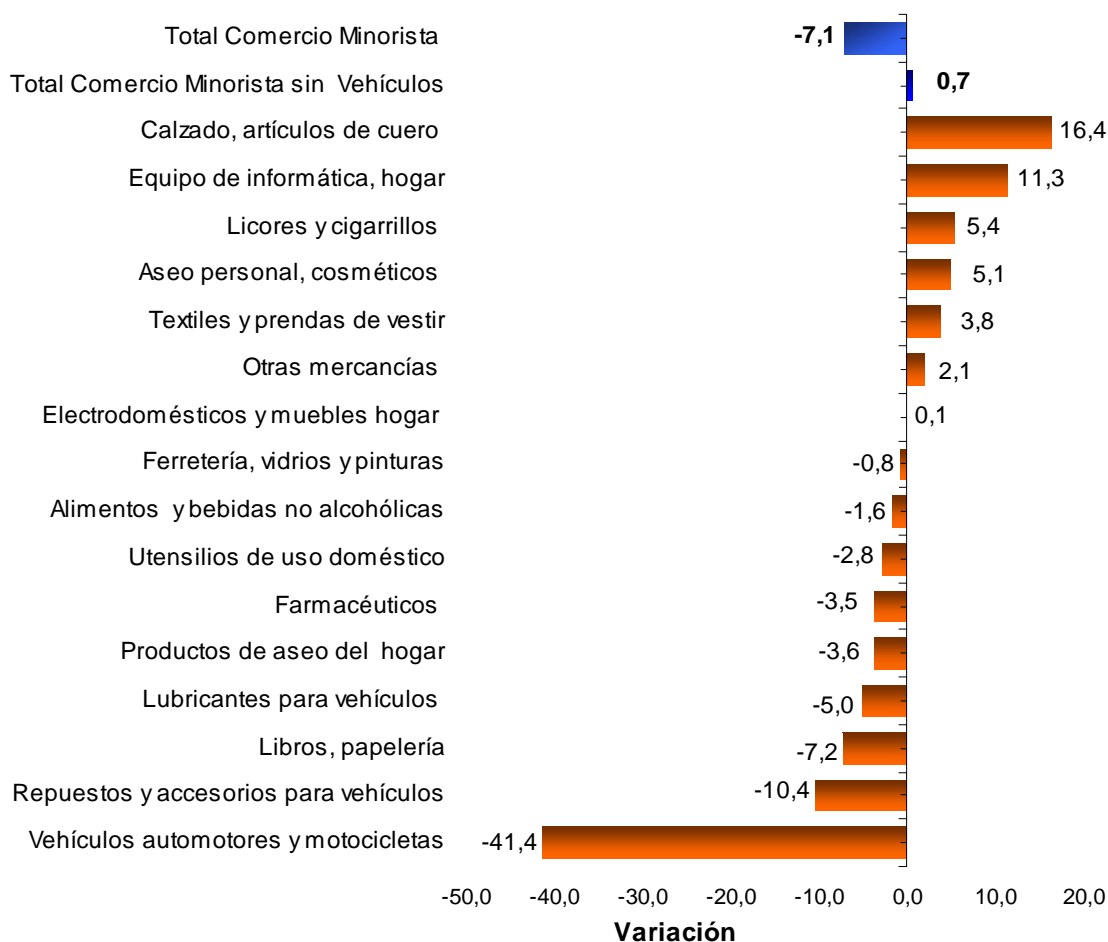
2. Ventas reales

2.1 Grupos de mercancías

2.1.1 Variación anual: abril (2009/2008)

Durante el mes de abril de 2009, las ventas del comercio minorista se redujeron en 7,1%, con respecto a las de igual mes de 2008. Los grupos de mercancías que registraron las variaciones negativas más notables, fueron: vehículos automotores y motocicletas; repuestos y accesorios para vehículos; y libros, papelería. Por su parte, los mayores aumentos en las ventas se registraron en: calzado, artículos de cuero; equipo de informática, hogar; licores y cigarrillos.

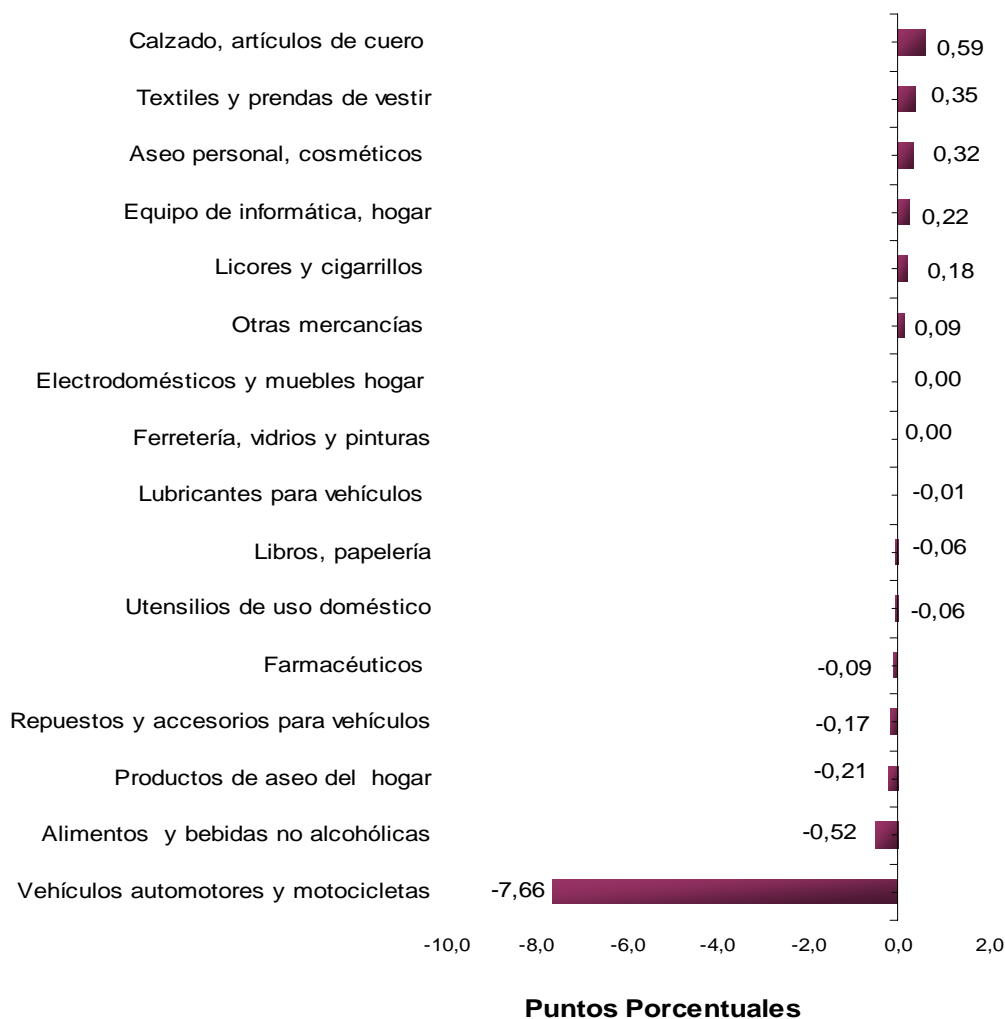
Gráfico 2
Variación anual de las ventas reales
Total nacional
Abril (2009/2008)



Fuente DANE – MMCM

Los grupos de mercancías que registraron las principales contribuciones negativas al resultado total de las ventas, fueron: vehículos automotores y motocicletas, y alimentos y bebidas no alcohólicas. Por su parte, los grupos que registraron los principales aportes positivos a la variación total de las ventas minoristas en el mes, fueron: calzado, artículos de cuero; textiles y prendas de vestir; y aseo personal, cosméticos.

Gráfico 2
Contribución anual a las ventas reales
Total nacional
Abril (2009/2008)

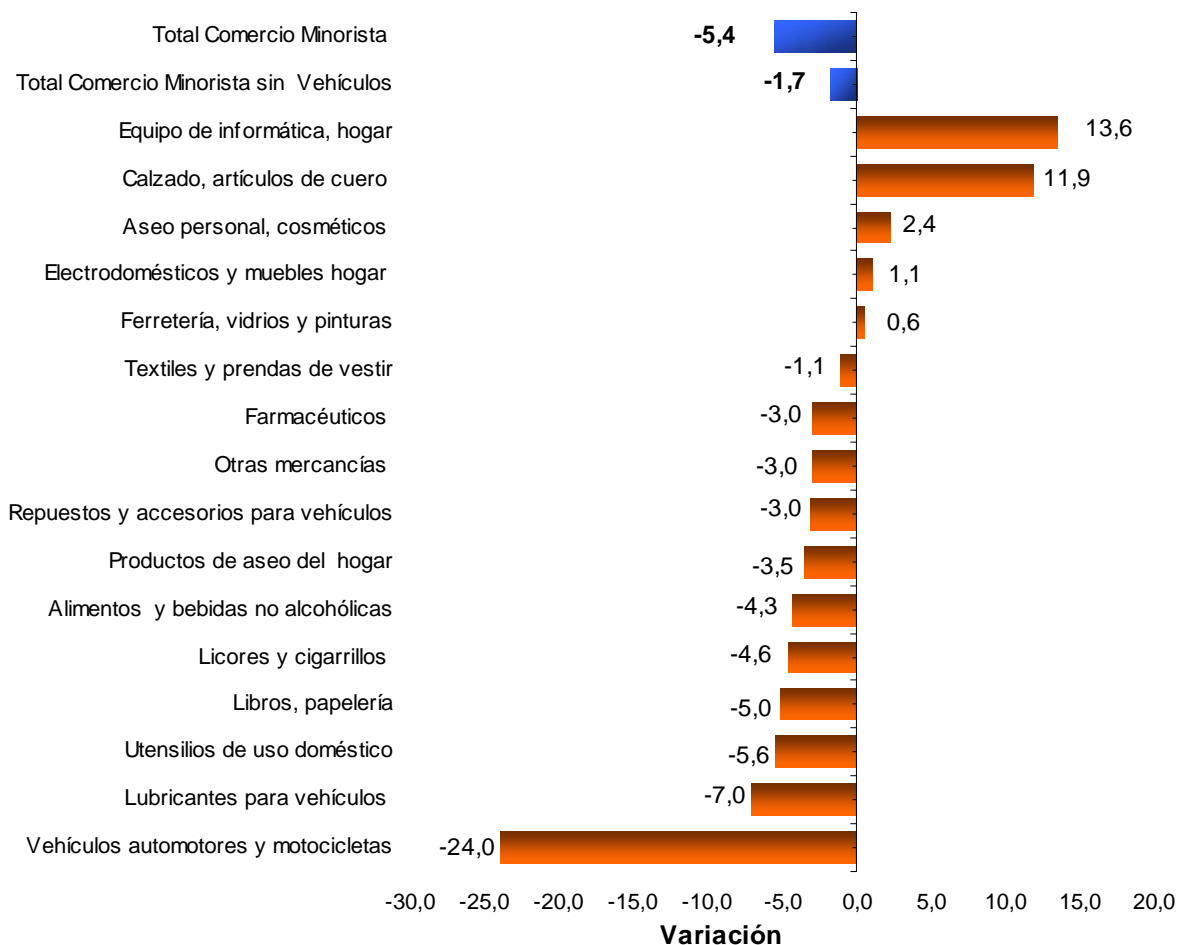


Fuente DANE – MMCM

2.1.2 Variación año corrido: enero – abril (2009/2008)

En los cuatro primeros meses del año 2009, las ventas reales se redujeron en 5,4% respecto al mismo período del año anterior. Once de dieciseis grupos de mercancías presentaron variaciones negativas, destacándose: vehículos automotores y motocicletas; lubricantes para vehículos; y utensilios de uso doméstico. De otro lado, los grupos de mercancías que presentaron las mayores variaciones positivas, fueron: equipo de informática, hogar, y calzado, artículos de cuero.

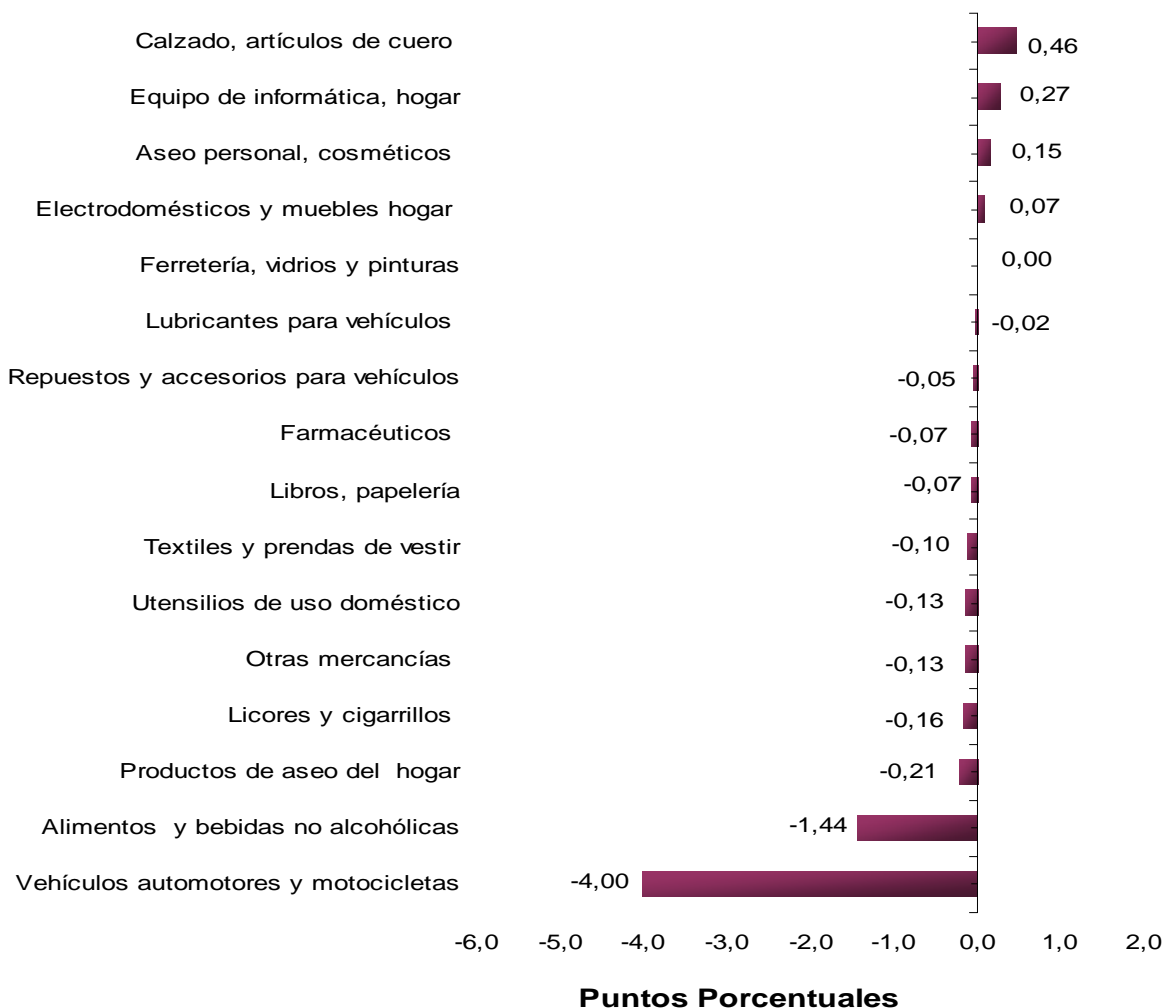
Gráfico 3
Variación año corrido de las ventas reales
Total nacional
Enero – abril (2009/2008)



Fuente DANE – MMCM

Los grupos de mercancías que registraron las mayores contribuciones negativas a la variación total de las ventas, fueron: vehículos automotores y motocicletas; y alimentos y bebidas no alcohólicas. Por su parte, los grupos que registraron las mayores contribuciones positivas fueron: calzado, artículos de cuero; y equipo de informática, hogar.

Gráfico 4
Contribución año corrido a las ventas reales
Total nacional
Enero – abril (2009/2008)

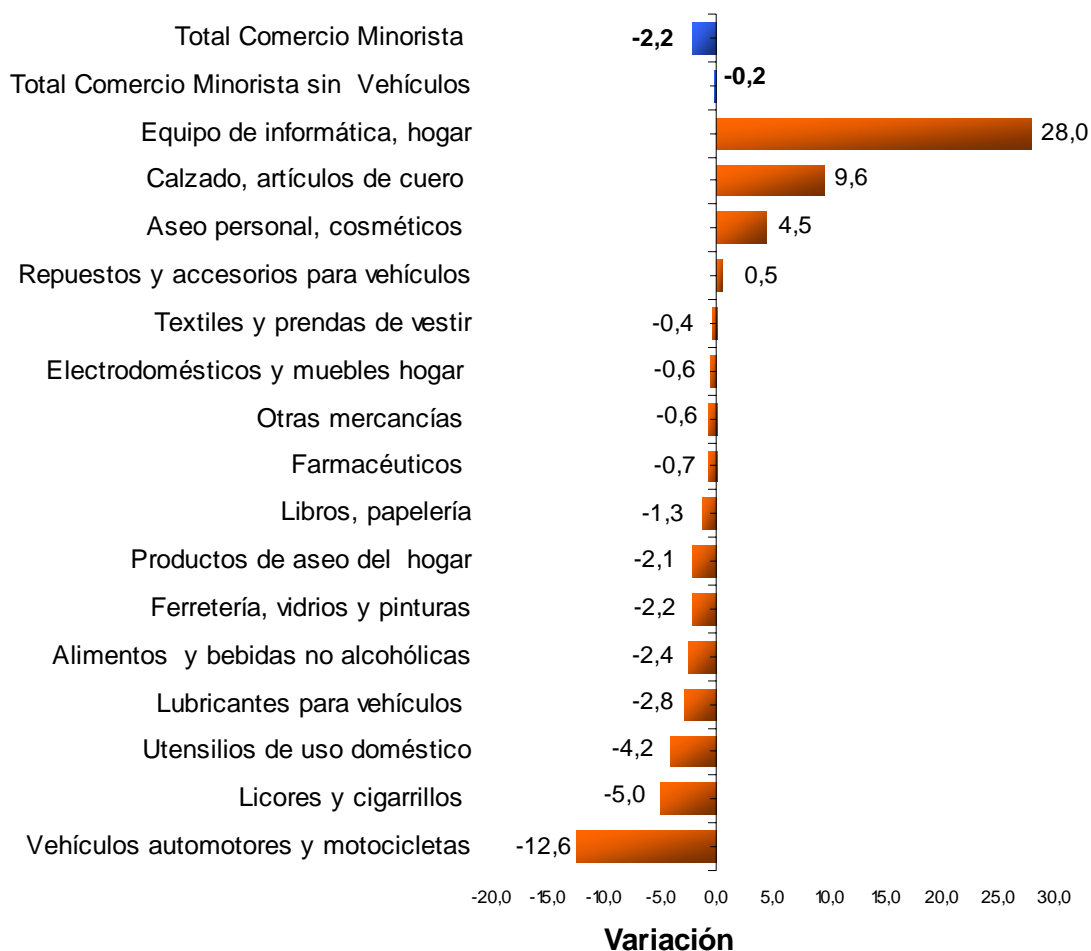


2.1.3 Variación doce meses: mayo – abril (2009/2008)

Entre mayo de 2008 y abril de 2009, las ventas reales del comercio minorista presentaron una disminución de 2,2% respecto al año inmediatamente anterior; las principales variaciones negativas se presentaron en: vehículos automotores y motocicletas; licores y cigarrillos; y utensilios de uso doméstico.

Los grupos que presentaron las mayores variaciones positivas, fueron: equipo de informática, hogar; calzado, artículos de cuero; y aseo personal, cosméticos.

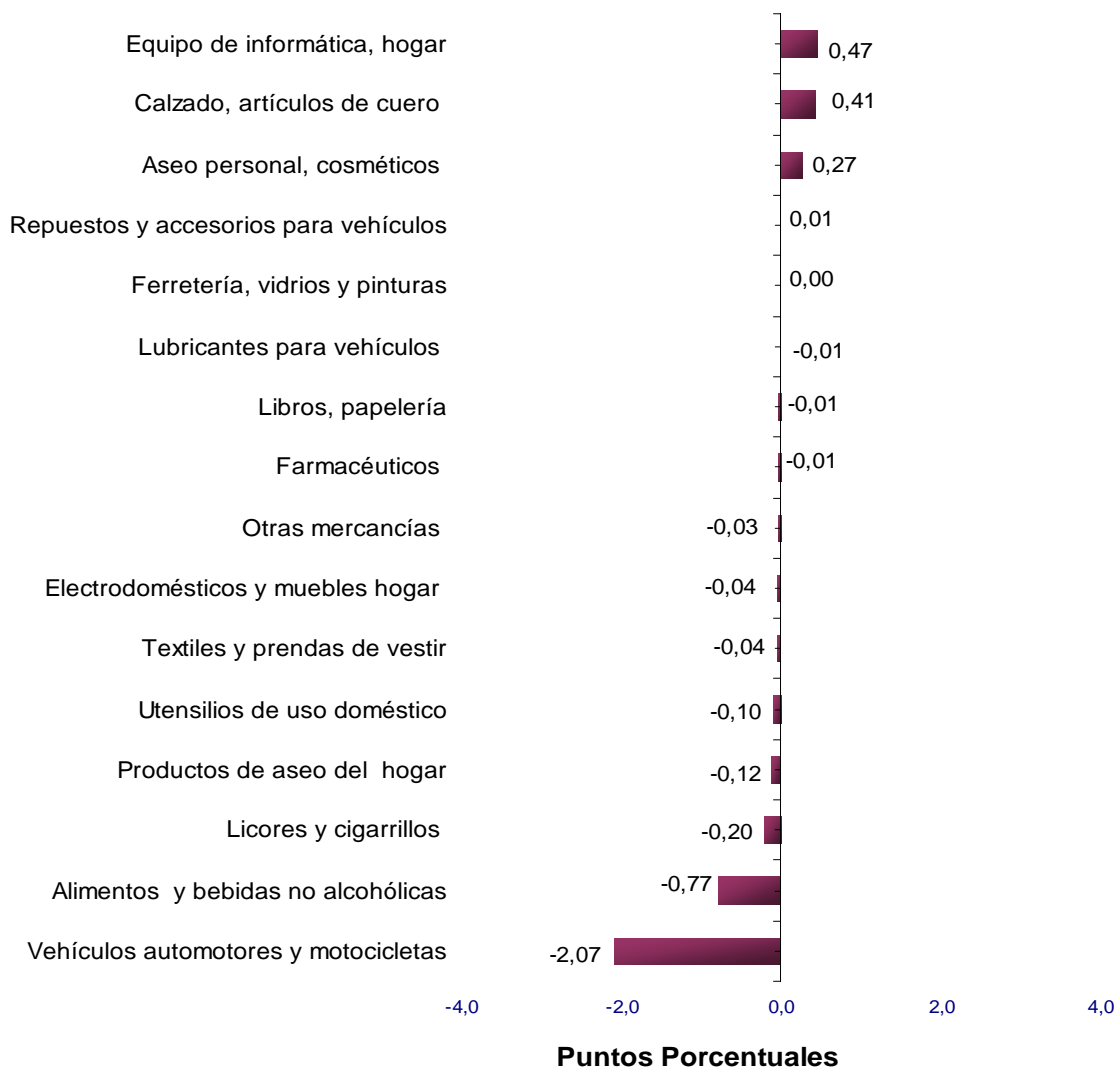
Gráfico 5
Variación doce meses de las ventas reales
Total nacional
Mayo – abril (2009/2008)



Fuente DANE – MMCM

Los grupos de mercancías que registraron las mayores contribuciones negativas a la variación de las ventas de los últimos doce meses, fueron: vehículos automotores y motocicletas; y alimentos y bebidas no alcohólicas. Por su parte, los grupos que registraron las mayores contribuciones positivas fueron: equipo de informática, hogar; calzado, artículos de cuero; y aseo personal, cosméticos.

Gráfico 6
Contribución doce meses a las ventas reales
Total nacional
Mayo – abril (2009/2008)



Fuente DANE – MMCM

2.2 Actividad comercial CIU rev. 3

2.2.1 Variación anual: abril (2009/2008)

De acuerdo con la actividad comercial (CIU Rev.3) en la que se clasifican las empresas investigadas por la Muestra Mensual de Comercio al por Menor, en abril de 2009 se destacan los siguientes comportamientos: las principales variaciones negativas se presentaron en las actividades de: vehículos automotores, motocicletas y sus partes, otros productos de uso doméstico, y equipo y artículos de uso doméstico. Por su parte, en el comercio especializado, crecieron las ventas reales de calzado, artículos de cuero; libros, periódicos y papelería; y muebles para el hogar.

De otro lado, las empresas no especializadas con surtido diferente de alimentos, presentaron un incremento anual en sus ventas reales de 25,9%; mientras que las no especializadas con surtido principalmente de alimentos se redujeron en 0,7%.

Gráfico 7
Variación anual de las ventas reales, según actividad comercial
Total nacional
Abril (2009/2008)



Fuente DANE – MMCM

2.2.2 Variación año corrido: enero - abril (2009/2008)

En lo corrido del año hasta abril, los mayores crecimientos de las ventas reales en establecimientos especializados se observaron en las empresas comercializadoras de libros, periódicos y papelería; calzado, artículos de cuero; y el grupo denominado "resto de actividades"¹. Durante este mismo período, las empresas especializadas que mostraron disminución de sus ventas fueron: vehículos automotores; otros productos de uso doméstico; y motocicletas y sus partes. Por su parte, las empresas no especializadas con surtido diferente de alimentos, presentaron un incremento en sus ventas reales de 20,3%; mientras que las no especializadas con surtido principalmente de alimentos registraron una reducción de 2,9%.

Gráfico 8
Variación año corrido de las ventas reales
Total nacional
Enero – abril (2009/2008)



Fuente DANE – MMCM

¹ Conformado por artículos de ferretería, muebles para oficina, equipo fotográfico, óptica y otros.

2.2.3 Variación doce meses: mayo – abril (2009/2008)

En los últimos doce meses hasta abril de 2009, los mayores crecimientos de las ventas reales en establecimientos especializados se observaron en las empresas comercializadoras de libros y papelería; calzado, artículos de cuero; y muebles para el hogar. Durante este mismo período, las empresas especializadas que presentaron las principales variaciones negativas, fueron: vehículos automotores; otros productos de uso doméstico; motocicletas y sus partes; y electrodomésticos para el hogar. Por otra parte, las empresas no especializadas con surtido diferente de alimentos, presentaron un incremento en sus ventas de 17,8%, mientras que las no especializadas con surtido compuesto principalmente por alimentos decrecieron 0,7%.

Gráfico 9
Variación doce meses de las ventas reales
Total nacional
Mayo - abril (2009/2008)



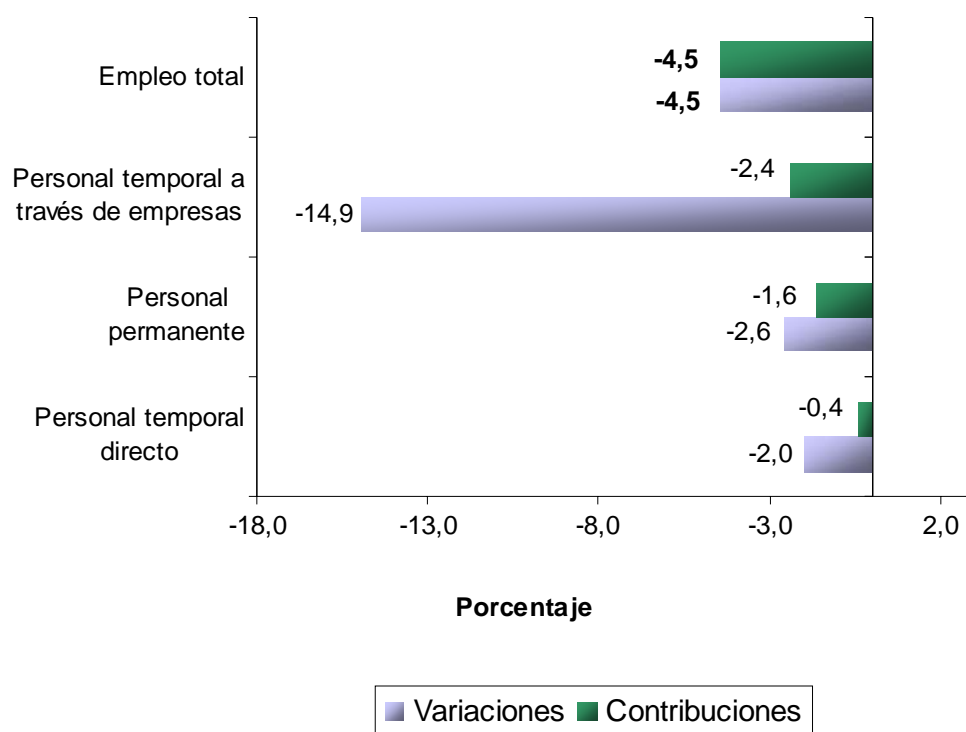
Fuente DANE – MMCM

3. Empleo

3.1 Variación anual: abril (2009/2008)

En abril de 2009, el empleo asociado al comercio minorista disminuyó 4,5%, respecto al mismo mes del año anterior. Este resultado se explica principalmente por el comportamiento de la categoría de personal temporal contratado a través de empresas especializadas en el suministro de personal, cuya contribución fue de -2,4 puntos porcentuales a la variación total.

Gráfico 10
Variación y contribución anual del empleo
Total nacional
Abril (2009/2008)

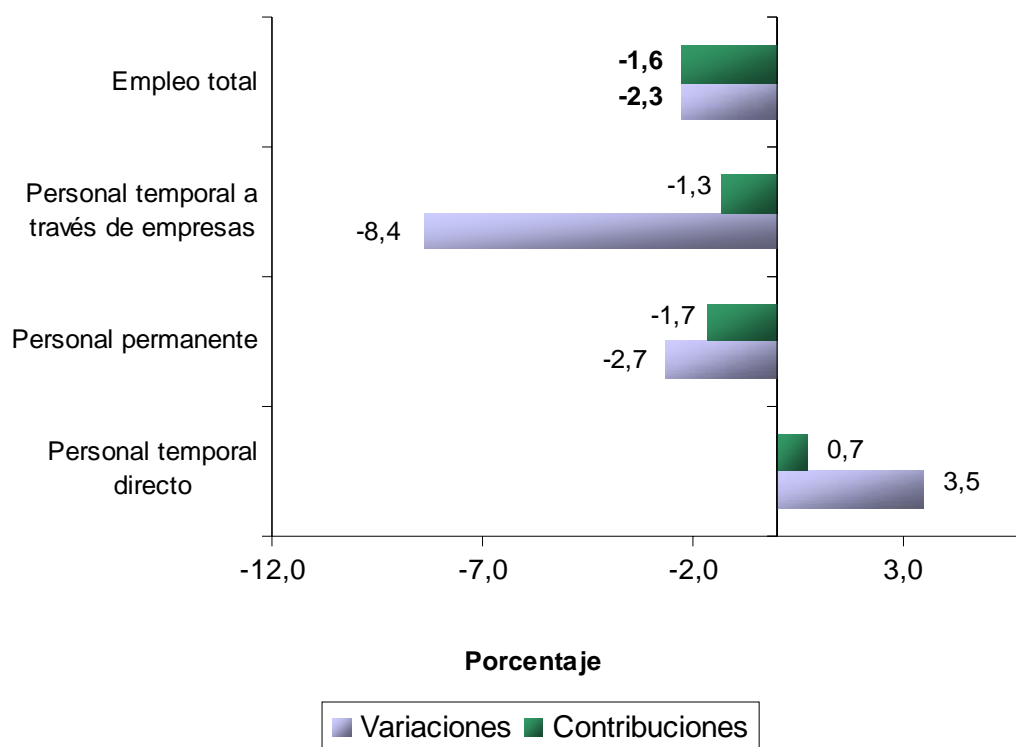


Fuente DANE – MMCM

3.2 Variación año corrido: enero – abril (2009/2008)

En los cuatro primeros meses del año 2009, el empleo asociado al comercio minorista presentó un descenso de 2,3%, respecto al mismo período del año anterior. Dos de las tres categorías de empleo registraron contribuciones negativas a la variación total, destacándose la de personal permanente con una variación de -2,7 y un aporte de -1,7 puntos porcentuales a la variación total.

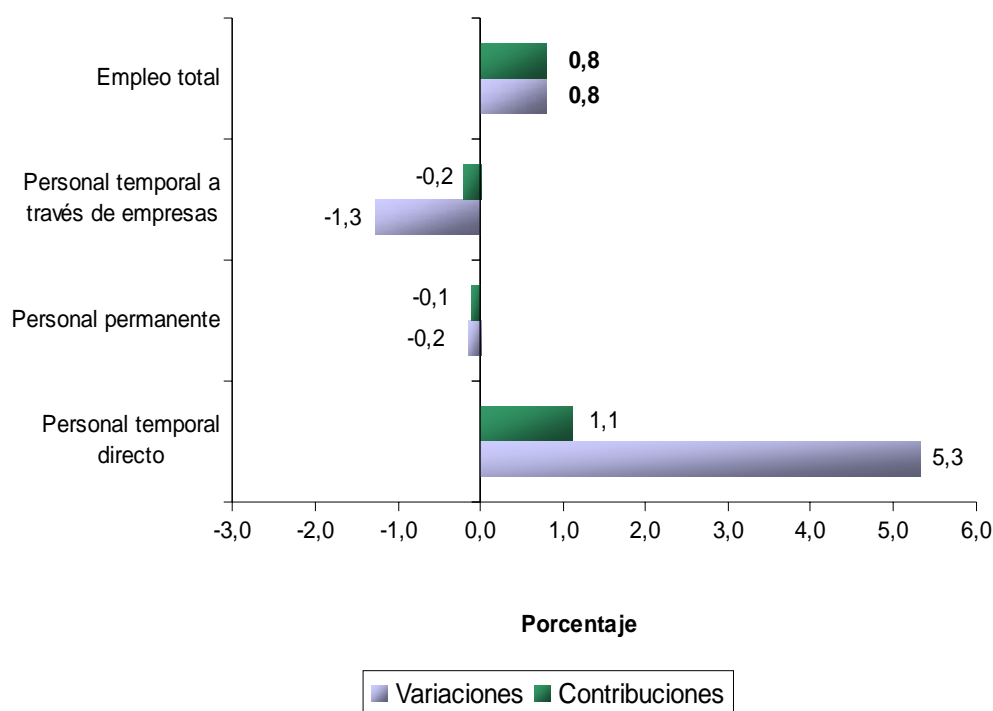
Gráfico 11
Variación y contribución año corrido del empleo
Total nacional
Enero – abril (2009/2008)



3.3 Variación doce meses: mayo – abril (2009/2008)

En los últimos doce meses hasta abril de 2009, el empleo asociado al comercio minorista presentó un incremento de 0,8%, respecto al año inmediatamente anterior. Este resultado se explica principalmente por el comportamiento del personal temporal directo, con una variación de 5,3% y una contribución de 1,1 puntos porcentuales a la variación total. De otro lado, tanto el personal temporal contratado a través de empresas especializadas en el suministro de personal, como el permanente presentaron variaciones negativas de 1,3% y 0,2%, respectivamente.

Gráfico 12
Variación y contribución doce meses del empleo
Total nacional
Mayo - abril (2009/2008)



Fuente DANE – MMCM

FICHA METODOLÓGICA

- Objetivo:** medir el comportamiento de la actividad comercial minorista a partir de las variables ventas, personal ocupado, sueldos y salarios reales de las empresas investigadas y de manera relacionada el consumo de las familias en el corto plazo.
- Alcance:** comercio al por menor o minorista definido como la "reventa" (venta sin transformación) de mercancías o productos nuevos, destinados para consumo o uso personal o doméstico; también hacen parte de la investigación las actividades de mantenimiento y reparación asociadas al comercio. Se excluyen las actividades comerciales realizadas en casas de empeño, telemercadeo, expendios de lotería, puestos de ventas móviles y en viviendas con actividad económica; al igual que el comercio de combustibles.
- Universo de estudio:** empresas de comercio al por menor cuyas ventas anuales fueran iguales o superiores a 1 670 millones de pesos de 2 000 o que en su defecto ocuparan 20 o más personas.
- Tipo de investigación:** encuesta por muestreo probabilístico, estratificado por actividad comercial, ingreso por ventas y personal ocupado.
- Unidad estadística:** empresa comercial minorista con niveles de ventas anuales iguales o superiores a 1.670 millones de pesos de 2000 y/o 20 o más personas ocupadas.
- Periodicidad:** mensual.
- Cobertura:** nacional, para las empresas que cumplen los parámetros de ventas y/o personal ocupado, establecidos para la investigación.
- Muestra:** 621 empresas comerciales, de un total de 1 706.
- Ventas reales:** valor nominal de las ventas deflactadas por el índice de precios al consumidor según grupos de mercancías.
- Variación anual:** variación porcentual calculada entre el mes del año en referencia (i,t) y el mismo mes del año anterior (i, t-1).
- Variación acumulada en lo corrido del año:** variación porcentual calculada entre lo transcurrido desde Abril hasta el mes de referencia del año (Abril hasta i,t), y lo transcurrido en igual período del año anterior (Abril hasta i,t-1).
- Variación acumulada anual:** variación porcentual calculada entre lo transcurrido desde los últimos doce meses hasta el mes de referencia del año, y lo transcurrido en igual período del año anterior (doce meses hasta mes de referencia año t / doce meses hasta mes de referencia año t-1)