

MUESTRA MENSUAL DE COMERCIO AL POR MENOR Enero de 2010



Código N° 1081-1
Producción y difusión de la información estadística estratégica oficial. Regulación del sistema estadístico nacional
NTC ISO 9001:2000



Código N° 011-1
Producción y difusión de la información estadística estratégica oficial. Regulación del sistema estadístico nacional
NTC GP 1000:2004



Contenido

Resumen

1. Evolución general de las principales variables
2. Ventas reales
 - 2.1 Grupos de mercancías
 - 2.1.1 Variación anual
 - 2.1.2 Variación doce meses
 - 2.2 Actividad comercial
 - 2.2.1 Variación anual
 - 2.2.2 Variación doce meses
3. Empleo
 - 3.1 Variación anual
 - 3.2 Variación doce meses

Ficha metodológica

Director

Héctor Maldonado Gómez

Subdirector

Carlos Eduardo Sepúlveda Rico

Director de Metodología y Producción Estadística

Eduardo Efraín Freire Delgado

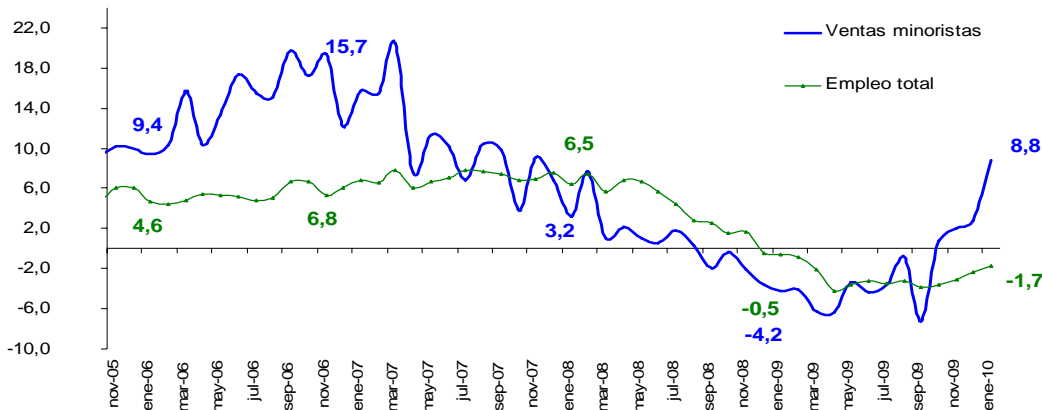
Resumen

- En el mes de enero de 2010, las ventas del comercio minorista aumentaron 8,8% y el empleo disminuyó 1,7%, con relación al mismo mes de 2009.
- Durante este período, las líneas de mercancías que presentaron los mayores crecimientos en sus ventas, fueron: vehículos automotores y motocicletas (30,6%); las agrupadas en “otras mercancías” (27,0%); y equipo de informática, hogar (23,8%). En contraste, las mayores reducciones se registraron en: farmacéuticos (-4,8%); repuestos y accesorios para vehículos (-3,1%); y licores y cigarrillos (-1,8%).
- Durante los últimos doce meses hasta enero, las ventas reales presentaron una disminución de 1,7%, comparadas con igual período anterior. Se destacan las variaciones negativas de las ventas minoristas de vehículos automotores y motocicletas (-12,7%); repuestos y accesorios para vehículos (-6,0%) y lubricantes para vehículos (-5,3%).
- En este mismo período, el empleo presentó una variación negativa de 3,0%, debido a la reducción en el personal temporal contratado a través de empresas y en el personal temporal directo, con aportes de -2,0 y -1,3 puntos porcentuales, respectivamente.

1. Evolución general de las principales variables. Total nacional enero 2010

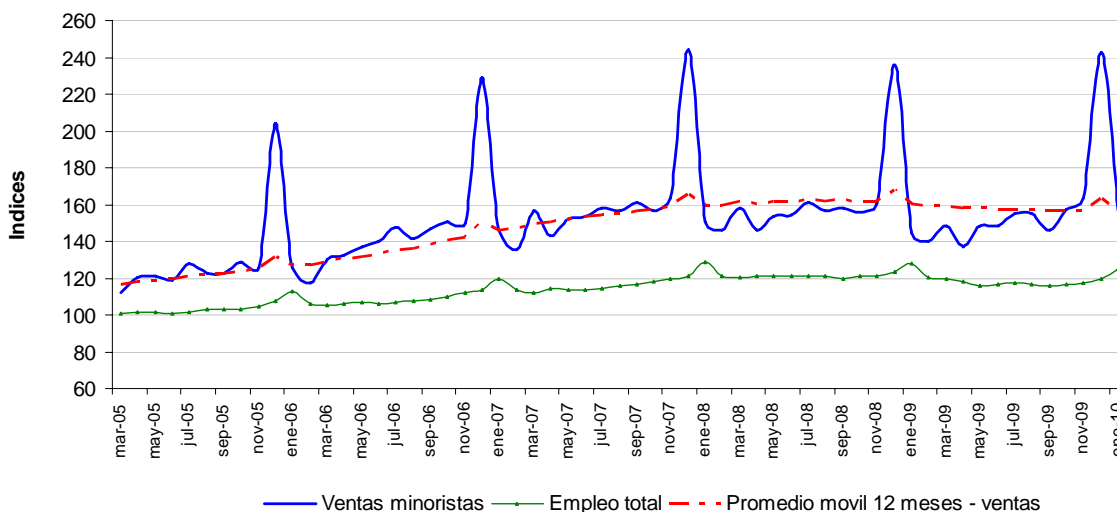
En enero de 2010, las ventas reales del comercio minorista aumentaron 8,8% y el empleo disminuyó 1,7%, con respecto al mismo mes del año 2009. En enero de 2009, las ventas habían reportado una reducción de 4,2% y el empleo había disminuído 0,5%.

Gráfico 1
Variación anual de las ventas reales y el empleo
Total nacional
2005 – 2010 (Enero)



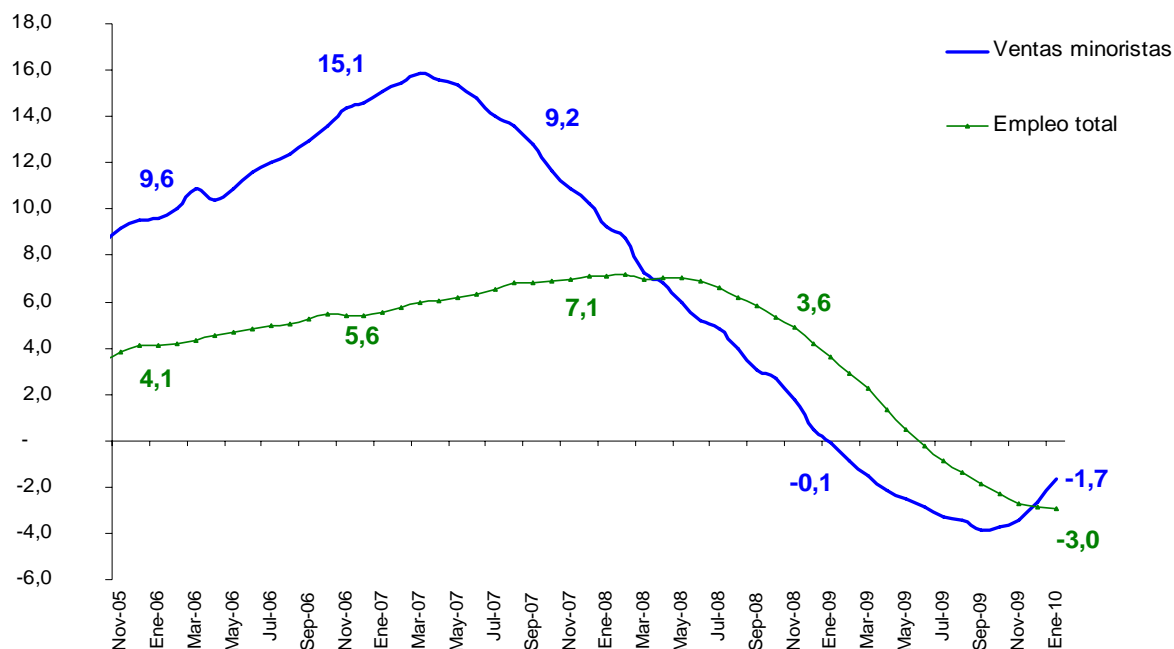
Fuente DANE – MMCM

Gráfico 2
Índices mensuales de ventas reales y empleo
Total nacional
Índice base: promedio año 1999 = 100
2005 – 2010 (Enero)



Fuente DANE – MMCM

Gráfico 3
Variación doce meses de las ventas reales y el empleo
Total nacional
2005 – 2010 (Enero)



Fuente DANE – MMCM

Tabla 1.
Resumen del comportamiento de las principales variables

(Variación %)

Indicador	Enero		Febrero - Enero	
	(anual)		(doce meses)	
	2009	2010	2009	2010
Ventas	-4,2	8,8	-0,1	-1,7
Empleo	-0,5	-1,7	3,6	-3,0

2. Ventas reales

2.1 Grupos de mercancías

2.1.1 Variación anual: enero (2010/2009)

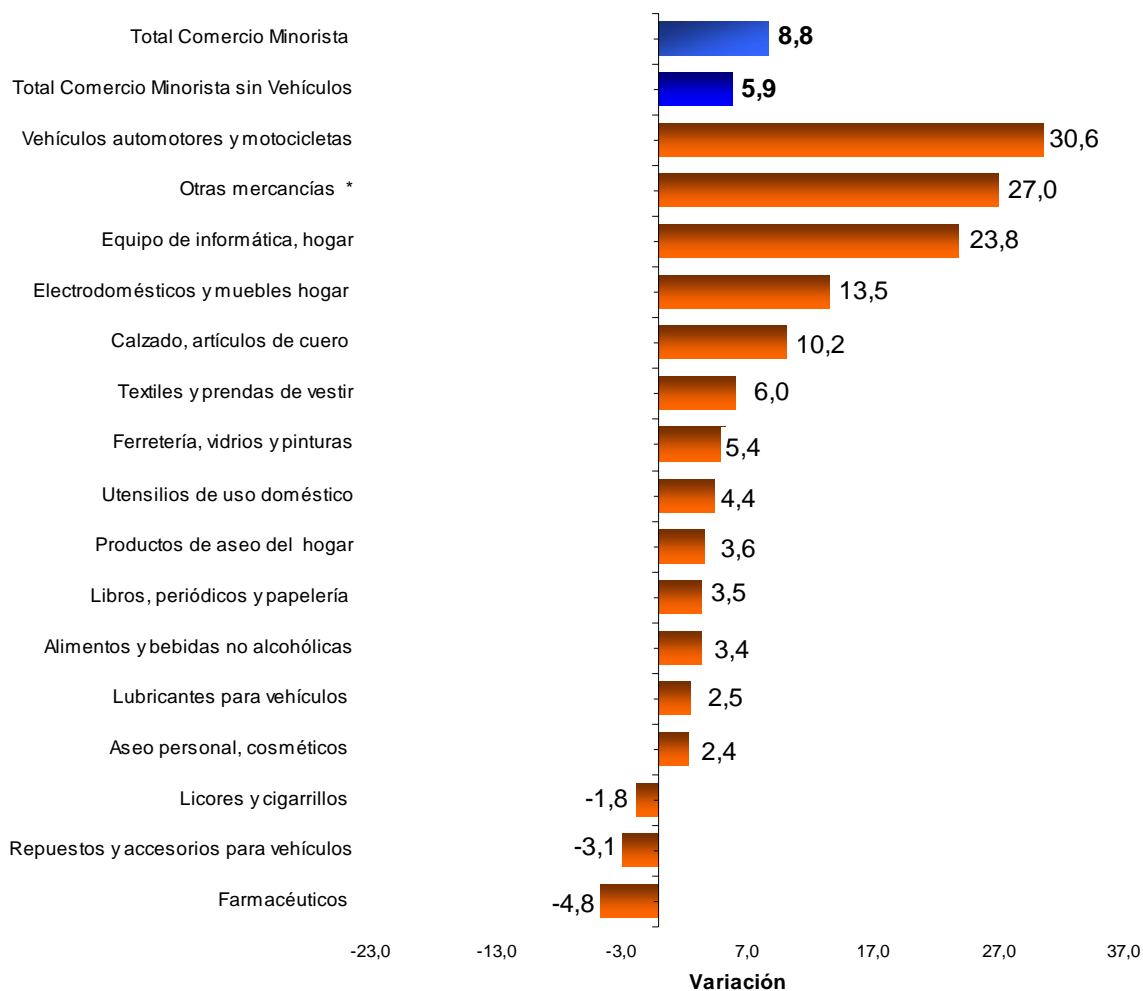
Durante el mes de enero de 2010, las ventas del comercio minorista crecieron 8,8% con respecto a las registradas en igual mes de 2009. Los grupos de mercancías que presentaron los mayores crecimientos, fueron: vehículos automotores y motocicletas; los agrupados en “otras mercancías”; y equipo de informática, hogar. Por su parte, las mayores contracciones en las ventas se registraron en: farmacéuticos; repuestos y accesorios para vehículos; y licores y cigarrillos.

Gráfico 4

Variación anual de las ventas reales

Total nacional

Enero (2010/2009)



Fuente DANE – MMCM

* Otras mercancías, incluye: juguetes, bicicletas, artículos de deporte, piñatería, artículos para bebés, gas propano en cilindros, lubricantes y aditivos para vehículos automotores, equipo fotográfico, revestimiento para pisos, etc.

Las mayores contribuciones positivas a la variación total de las ventas en el mes, las realizaron las líneas de: vehículos automotores y motocicletas; alimentos y bebidas no alcohólicas; y las agrupadas en otras mercancías, cuyo aporte conjunto fue 5,9 puntos porcentuales a la variación total. Por su parte, los grupos que registraron las principales contribuciones negativas fueron: farmacéuticos; licores y cigarrillos; y repuestos y accesorios para vehículos, cuyo aporte conjunto fue -0,3 puntos porcentuales a la variación total.

Gráfico 5
Contribución anual a las ventas reales
Total nacional
Enero (2010/2009)



Fuente DANE – MMCM

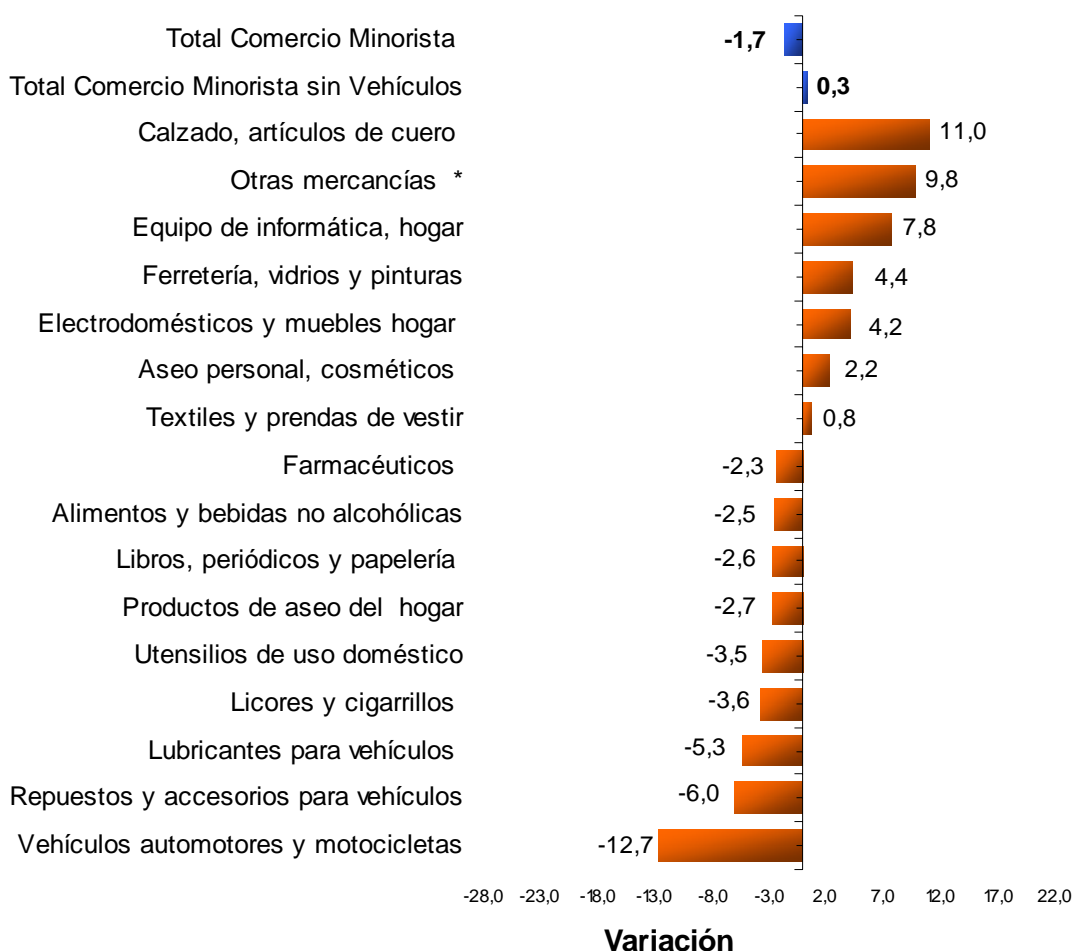
* Otras mercancías, incluye: juguetes, bicicletas, artículos de deporte, piñatería, artículos para bebés, gas propano en cilindros, lubricantes y aditivos para vehículos automotores, equipo fotográfico, revestimiento para pisos, etc.

2.1.2 Variación doce meses: febrero – enero (2010/2009)

Entre febrero de 2009 y enero de 2010, las ventas reales del comercio minorista presentaron una disminución de 1,7% respecto al año inmediatamente anterior; las principales variaciones negativas se registraron en: vehículos automotores y motocicletas; repuestos y accesorios para vehículos; y lubricantes para vehículos.

Los grupos que presentaron las mayores variaciones positivas, fueron: calzado y artículos de cuero; los agrupados en “otras mercancías”; y equipo de informática, hogar

Gráfico 6
Variación doce meses de las ventas reales
Total nacional
Febrero – enero (2010/2009)



Fuente DANE – MMCM

* Otras mercancías, incluye: juguetes, bicicletas, artículos de deporte, piñatería, artículos para bebés, gas propano en cilindros, lubricantes y aditivos para vehículos automotores, equipo fotográfico, revestimiento para pisos, etc.

En los últimos doce meses hasta enero, vehículos automotores y motocicletas fue el grupo de mercancías que registró la mayor contribución negativa a la variación total de las ventas (- 1,95 puntos porcentuales).

Gráfico 7
Contribución doce meses a las ventas reales
Total nacional
Febrero – enero (2010/2009)



Fuente DANE – MMCM

* Otras mercancías, incluye: juguetes, bicicletas, artículos de deporte, piratería, artículos para bebés, gas propano en cilindros, lubricantes y aditivos para vehículos automotores, equipo fotográfico, revestimiento para pisos, etc.

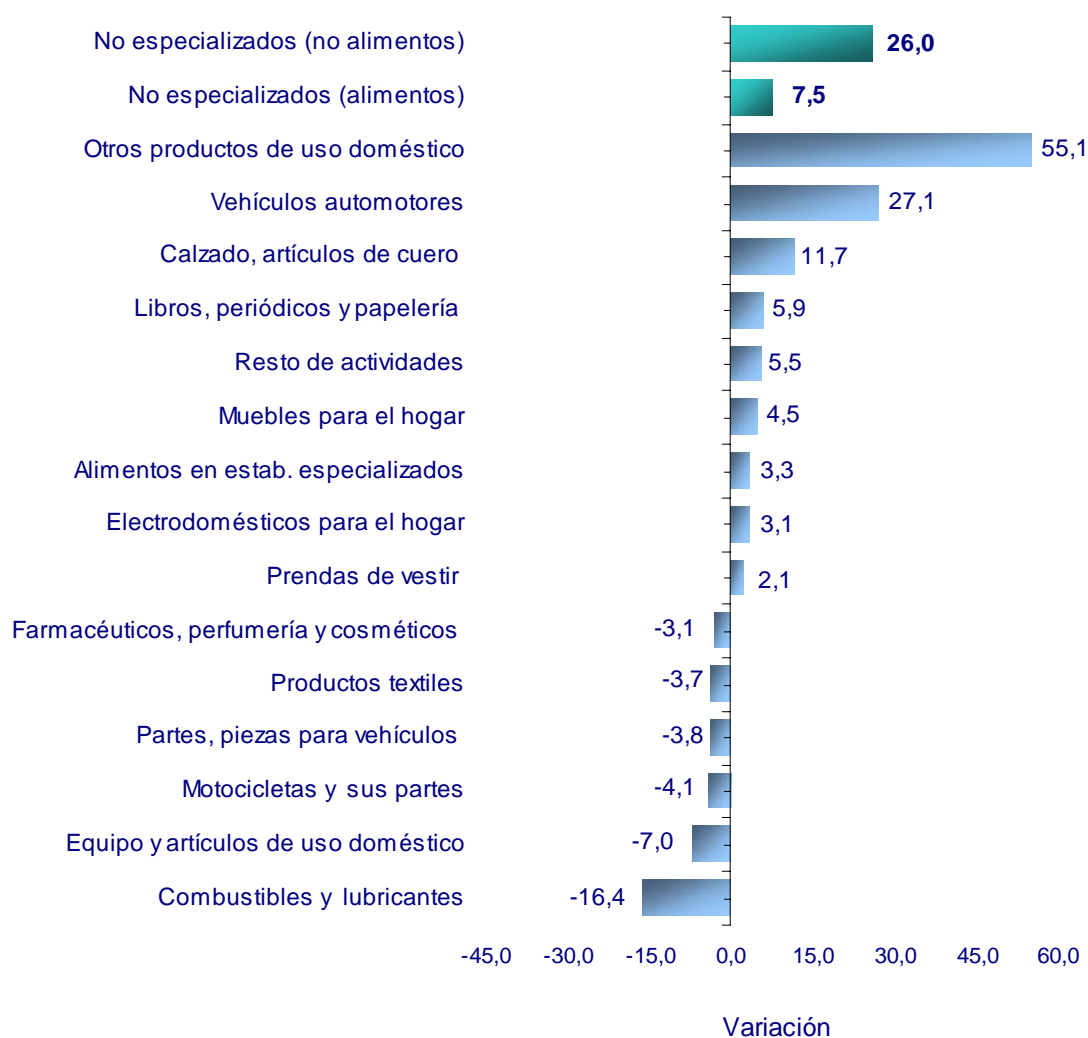
2.2 Actividad comercial CIU Rev. 3

2.2.1 Variación anual: enero (2010/2009)

De acuerdo con la actividad comercial (CIU Rev.3) en la que se clasifican las empresas investigadas por la Muestra Mensual de Comercio al por Menor, en enero de 2010 se destacaron los siguientes comportamientos: los mayores incrementos se registraron en las ventas de otros productos de uso doméstico; vehículos automotores; y calzado, artículos de cuero. En contraste, las mayores variaciones negativas del comercio especializado se presentaron en las actividades de combustibles y lubricantes; equipos y artículos de uso doméstico; y motocicletas y sus partes.

De otra parte, las empresas no especializadas con surtido principalmente de alimentos, presentaron un aumento anual en sus ventas reales de 7,5%; las no especializadas con surtido diferente de alimentos presentaron un incremento de 26,0%.

Gráfico 8
Variación anual de las ventas reales, según actividad comercial
Total nacional
Enero (2010/2009)



Fuente DANE – MMCM

2.2.2 Variación doce meses: febrero – enero (2010/2009)

En los últimos doce meses hasta enero de 2010, las principales variaciones negativas de las ventas reales en establecimientos especializados se registraron en las empresas comercializadoras de: motocicletas y sus partes; combustibles y lubricantes; y vehículos automotores. Durante este mismo período, las empresas especializadas que presentaron las principales variaciones positivas, fueron: calzado, artículos de cuero; muebles para el hogar; y libros, periódicos y papelería.

Por su parte, las empresas no especializadas con surtido compuesto principalmente de alimentos, presentaron una reducción de 1,1% en sus ventas, mientras que las no especializadas con surtido diferente de alimentos crecieron 19,6%.

Gráfico 9
Variación doce meses de las ventas reales
Total nacional
Febrero - enero (2010/2009)



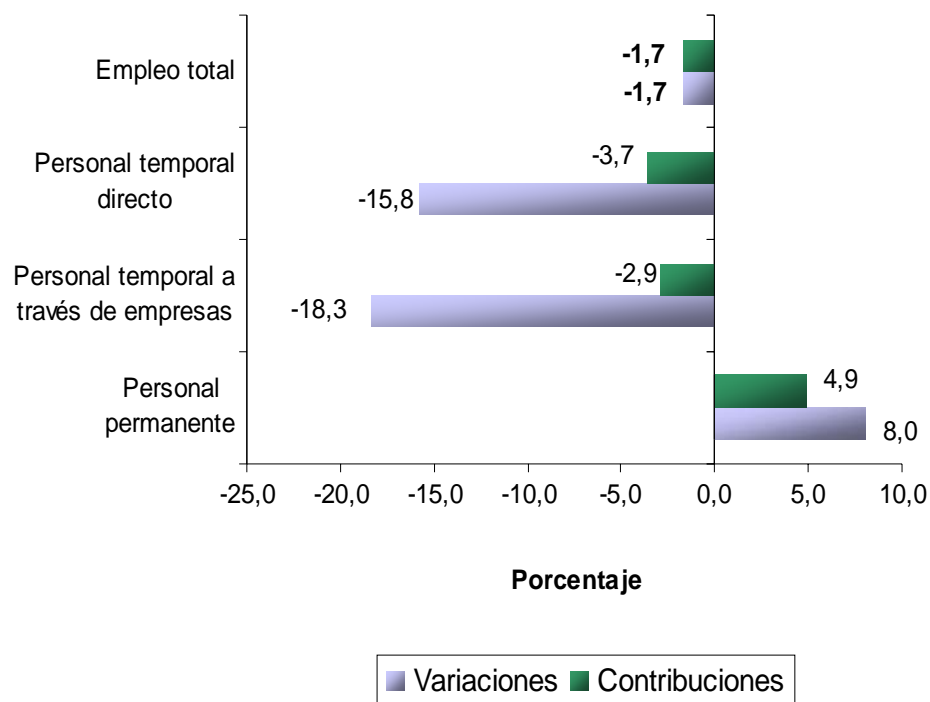
Fuente DANE – MMCM

3. Empleo

3.1 Variación anual: enero (2010/2009)

En enero de 2010, el empleo asociado al comercio minorista disminuyó 1,7%, respecto al mismo mes del año anterior, como resultado del aporte negativo de 6,6 puntos porcentuales que produjo la disminución del personal temporal y el positivo de 4,9 puntos que generó el aumento del personal permanente.

Gráfico 10
Variación y contribución anual del empleo
Total nacional
Enero (2010/2009)

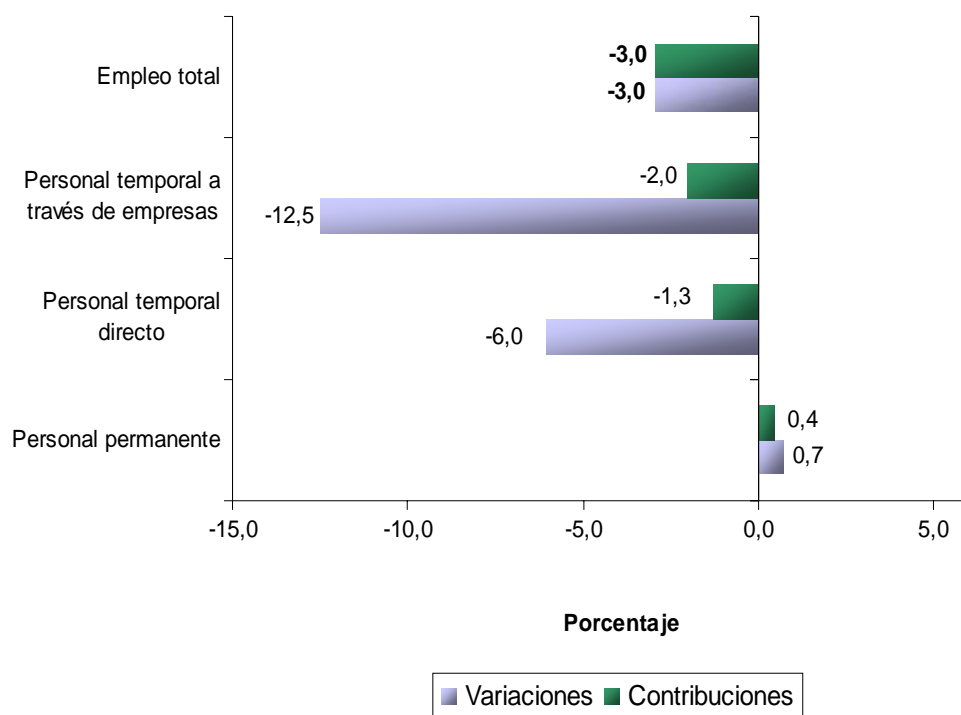


Fuente DANE – MMCM

3.2 Variación doce meses: febrero – enero (2010/2009)

En los últimos doce meses, hasta enero de 2010, el empleo asociado al comercio minorista registró una reducción de 3,0%. Durante este período, el personal temporal contratado a través de empresas y el personal temporal directo presentaron variaciones negativas, sobresaliendo la primera de ellas por su aporte de 2,0 puntos porcentuales negativos a la variación total.

Gráfico 11
Variación y contribución doce meses del empleo
Total nacional
Febrero - enero (2010/2009)



Fuente DANE – MMCM

FICHA METODOLÓGICA

- Objetivo:** medir el comportamiento de la actividad comercial minorista a partir de las variables ventas, personal ocupado, sueldos y salarios reales de las empresas investigadas y de manera relacionada el consumo de las familias en el corto plazo.
- Alcance:** comercio al por menor o minorista definido como la “reventa” (venta sin transformación) de mercancías o productos nuevos, destinados para consumo o uso personal o doméstico; también hacen parte de la investigación las actividades de mantenimiento y reparación asociadas al comercio. Se excluyen las actividades comerciales realizadas en casas de empeño, telemercadeo, expendios de lotería, puestos de ventas móviles y en viviendas con actividad económica; al igual que el comercio de combustibles.
- Universo de estudio:** empresas de comercio al por menor cuyas ventas anuales fueran iguales o superiores a 1 670 millones de pesos de 2 000 o que en su defecto ocuparan 20 o más personas.
- Tipo de investigación:** encuesta por muestreo probabilístico, estratificado por actividad comercial, ingreso por ventas y personal ocupado.
- Unidad estadística:** empresa comercial minorista con niveles de ventas anuales iguales o superiores a 1.670 millones de pesos de 2000 y/o 20 o más personas ocupadas.
- Periodicidad:** mensual.
- Cobertura:** nacional, para las empresas que cumplen los parámetros de ventas y/o personal ocupado, establecidos para la investigación.
- Muestra:** 621 empresas comerciales, de un total de 1 706.
- Ventas reales:** valor nominal de las ventas deflactadas por el índice de precios al consumidor según grupos de mercancías.
- Variación anual:** variación porcentual calculada entre el mes del año en referencia (i,t) y el mismo mes del año anterior (i, t-1).
- Variación acumulada en lo corrido del año:** variación porcentual calculada entre lo transcurrido desde Enero
- hasta el mes de referencia del año (Enero hasta i,t), y lo transcurrido en igual período del año anterior (Enero hasta i,t-1).
- Variación acumulada anual:** variación porcentual calculada entre lo transcurrido desde los últimos doce meses hasta el mes de referencia del año, y lo transcurrido en igual período del año anterior (doce meses hasta mes de referencia año t / doce meses hasta mes de referencia año t-1)