



MUESTRA MENSUAL DE COMERCIO AL POR MENOR Mayo de 2008



Código N° 0801-1
Detección de Requirimientos, Diseño, producción, análisis y difusión de las siguientes investigaciones estadísticas periódicas: Encuesta Continua de Hogares; Índice de Precios al Consumidor; Muestra Mensual Manufacturas; Comercio Exterior; Índice de Costos de Construcción de Vivienda; Índice de Costos de Construcción Pesada; Censo de Edificaciones; Muestra Mensual de Comercio al por Menor; Encuesta Anual de Servicios; Encuesta Anual Manufacturas; Encuesta Anual de Comercio; Diseño del Censo General; Encuesta Nacional Agropecuaria - Muestra de Areas; Nomenclatura y Clasificaciones; Cuentas Inversoras; Estadísticas Económicas de Construcción; Índice de Costos de la Educación Superior Privada; Encuesta de Microestablecimientos de Comercio, Servicios e Industria; Estadísticas Vitales; Proyecciones de Población y Estudios Demográficos e Índice de Coherencia Económica Regional; Índice precios de edificaciones nuevas; Índice de precios de vivienda nueva, compra hipotecada de vivienda; Índice de salarización por año; Encuesta de desempleo institucional; Encuesta de sacrificio de ganado; Encuesta de arrendamiento y Cuentas Regionales; Servicio de Asesoría en Planificación Estadística.
ISO - 9001:2000



Contenido

Resumen

1. Ventas reales

1.1 Grupos de mercancías

1.1.1 Variación anual

1.1.2 Variación año corrido

1.1.3 Variación doce meses

1.2 Actividades comerciales

1.2.1 Variación anual

1.2.2 Variación año corrido

1.2.3 Variación doce meses

2. Empleo

2.1 Variación anual

2.2 Variación año corrido

2.2 Variación doce meses

Ficha metodológica

Anexos

Resumen

- En los últimos doce meses hasta mayo de 2008, las ventas reales presentan un aumento de 5,16% respecto al mismo periodo anterior, mientras que el empleo se incrementó en 6,39%.
- En los últimos doce meses hasta mayo de 2008, quince de los dieciséis grupos de mercancías presentaron incrementos positivos en las ventas reales.
- Durante los cinco primeros meses del año, las ventas presentaron un incremento de 1,81%, mientras que el crecimiento del empleo fue de 5,90%.
- Durante los cinco primeros meses, trece de los dieciséis grupos presentaron variaciones positivas.
- En el mes de mayo de 2008 se presentó una variación anual en ventas reales de -0,40% y la variación del empleo fue de 5,74%.
- Diez de los dieciséis grupos de mercancías presentaron incrementos positivos en las ventas reales durante el mes de mayo.

Director Departamento

Dr. Héctor Maldonado Gómez

Subdirector

Dr. Pedro José Fernández Ayala

Director de Metodología y Producción Estadística

Dr. Eduardo Efraín Freire Delgado

1. Ventas reales

1.1 Grupos de mercancías

1.1.1 Variación anual: mayo (2008/2007)

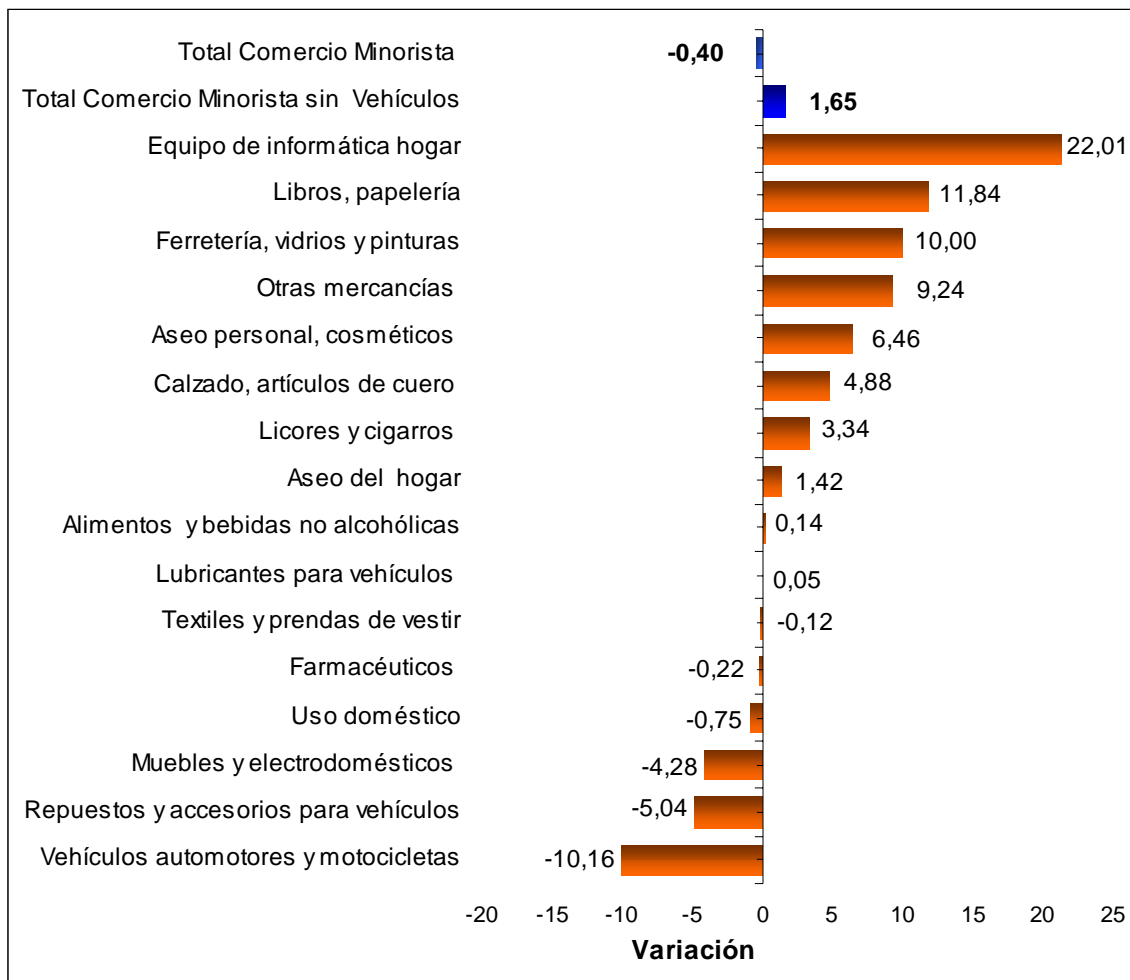
Diez de los 16 grupos de mercancías registraron contribuciones positivas a la variación anual de las ventas (-0,40%). Las principales variaciones fueron: equipo de informática hogar (22,01%); libros y papelería (11,84%); artículos de ferretería, vidrios y pinturas (10,00%). Por su parte, los grupos que registraron las mayores variaciones negativas fueron vehículos automotores y motocicletas (-10,16%); y repuestos y accesorios para vehículos (-5,04%).

Gráfico 1

Variación anual de las ventas reales

Total nacional

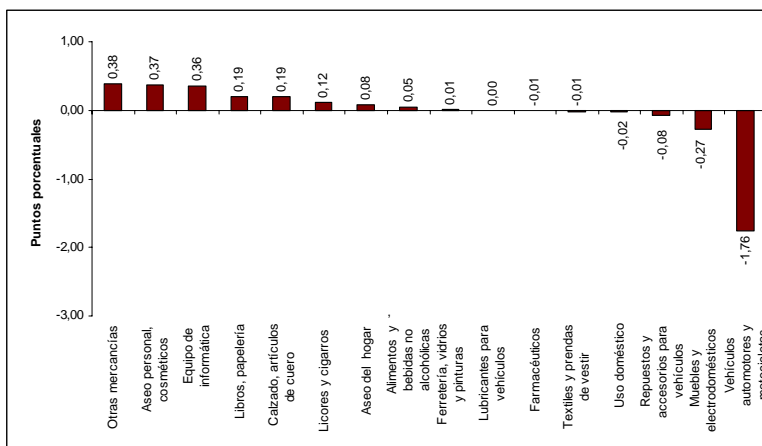
Mayo (2008/2007)



Fuente DANE – MMCM

Diez de los 16 grupos de mercancías registraron contribuciones positivas a la variación anual de las ventas (-0,40%). Los principales aportes fueron de otras mercancías (0,38 puntos); aseo personal (0,37 puntos); y equipo de informática hogar (0,36 puntos). Por su parte, los grupos que registraron las mayores contribuciones negativas fueron vehículos y motocicletas (-1,76 puntos); muebles y electrodomésticos (-0,27 puntos); y repuestos y accesorios para vehículos (-0,08 puntos).

Gráfico 2
Contribución anual a las ventas reales
Total nacional
Mayo (2008/2007)

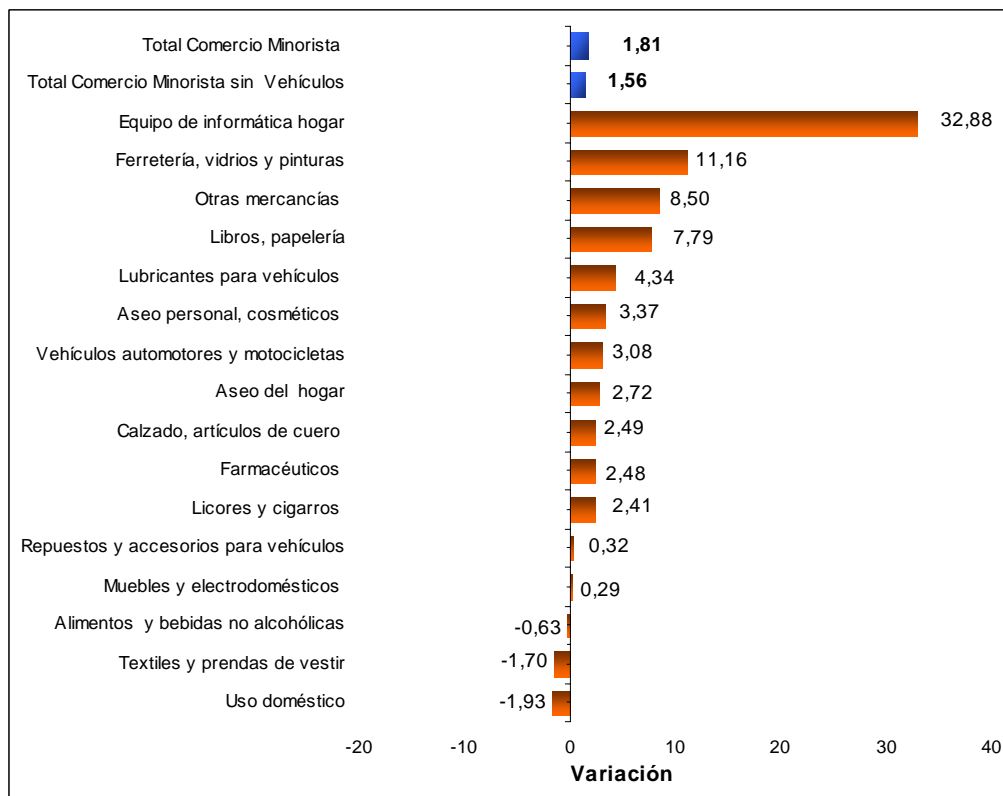


Fuente DANE – MMCM

1.1.2 Variación año corrido: enero – mayo (2008/2007)

En los últimos cinco meses, las ventas reales se incrementaron en 1,81% respecto al mismo periodo anterior; trece grupos de mercancías presentaron variaciones positivas destacándose: equipo de informática hogar (32,88%); artículos de ferretería y pintura (11,16%); y otras mercancías (8,50%). Aquellos grupos que presentaron variaciones negativas fueron artículos de uso doméstico (-1,93%); textiles y prendas de vestir (-1,70%) y alimentos y bebidas no alcohólicas (-0,63%).

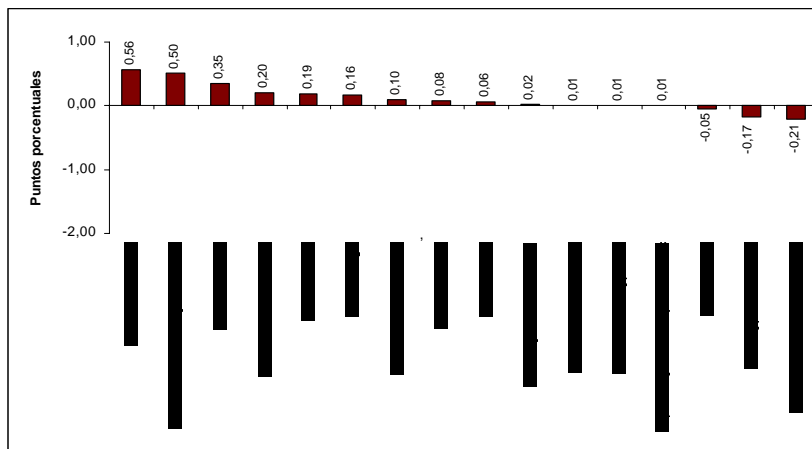
Gráfico 3
Variación de las ventas reales
Total nacional
Enero – mayo (2008-2007)



Fuente DANE – MMCM

Los grupos de mercancías que registraron las mayores contribuciones a la variación del año corrido de las ventas fueron equipo de informática hogar(0,56 puntos); vehículos y motocicletas (0,50 puntos); otras mercancías (0,35 puntos). Por su parte, los grupos que registraron una contribución negativa fueron alimentos y bebidas no alcohólicas (-0,21 puntos); textiles y prendas de vestir (-0,17 puntos); y artículos de uso doméstico (-0,05 puntos).

Gráfico 4
Contribución a las ventas reales
Total nacional
Enero – mayo (2008/2007)

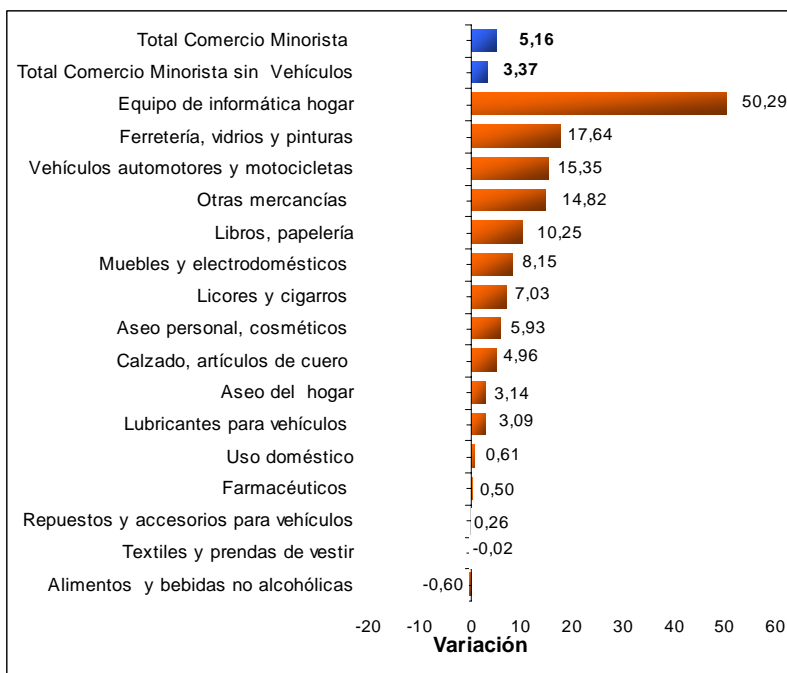


Fuente DANE – MMCM

1.1.3 Variación doce meses: junio-mayo (2008/2007)

En los últimos doce meses, las ventas reales se incrementaron en 5,16% respecto al mismo periodo anterior; quince grupos de mercancías presentaron variaciones positivas destacándose: equipo de informática hogar (50,29%); ferreterías, vidrios y pinturas (17,64%), vehículos automotores y motocicletas (15,35%); el único grupo que presentó variación negativa fue alimentos y bebidas no alcohólicas (-0,60%).

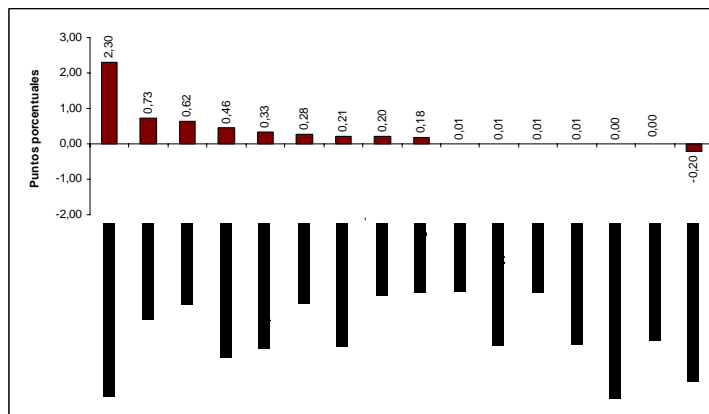
Gráfico 5
Variación de las ventas reales
Total nacional
Junio -mayo (2008/2007)



Fuente DANE – MMCM

Los grupos de mercancías que registraron las mayores contribuciones a la variación de las ventas en los doce meses fueron vehículos automotores y motocicletas (2,30 puntos); equipo de informática (0,73 puntos); y otras mercancías (0,62 puntos). Por su parte, el único grupo que registró una contribución negativa fue alimentos y bebidas no alcohólicas (-0,20 puntos).

Gráfico 6
Contribución a las ventas reales
Total nacional
Junio -mayo (2008/2007)

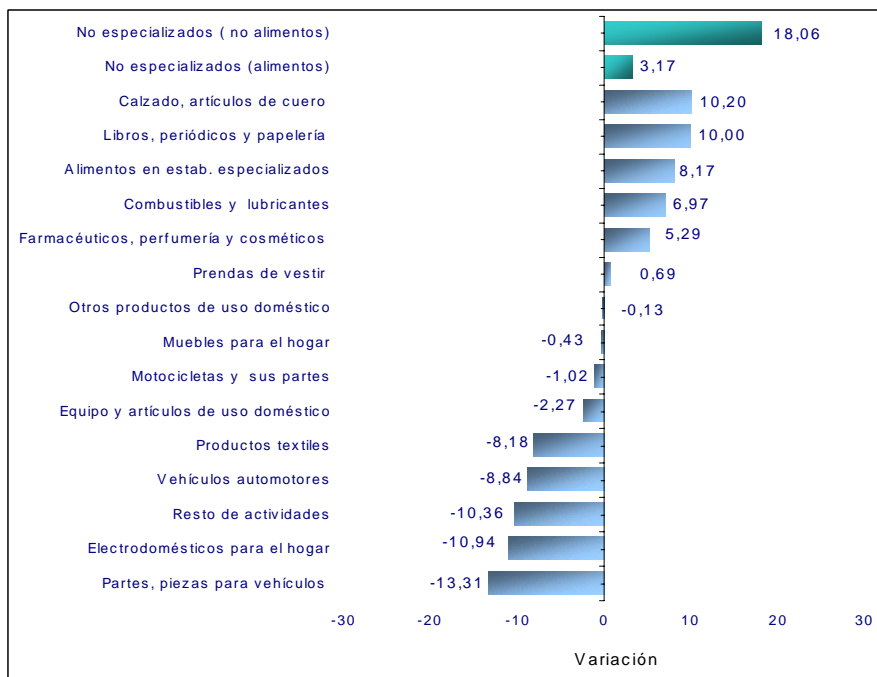


Fuente DANE – MMCM

1.2 Actividades comercial CIU rev. 3
1.2.1 Variación anual: mayo (2008/2007)

De acuerdo con el tipo de actividad comercial (CIU Rev.3) desarrollada por las empresas investigadas en la Muestra Mensual de Comercio al por Menor, en mayo de 2008 se observó un crecimiento en las ventas reales del comercio especializado y del no especializado. En el comercio especializado, se destaca el crecimiento en ventas reales de calzado y artículos de cuero (10,20%) y libros y papelería (10,00%). La variación negativa la presentaron: partes y piezas para vehículos (-13,31%); electrodomésticos y muebles para el hogar (-10,94%); y resto de actividades (-10,36%). Por su parte, las ventas en empresas no especializadas con surtido compuesto principalmente por productos diferentes de alimentos, registraron un incremento de (18,06%); aquellas realizadas en empresas no especializadas con surtido compuesto principalmente por alimentos crecieron (3,17%).

Gráfico 7
Variación anual de las ventas reales, según actividad comercial
Total nacional
Mayo (2008/2007)



Fuente DANE – MMCM

1.2.2 Variación año corrido: enero–mayo (2008/2007)

En lo corrido del año, los mayores crecimientos de las ventas reales en establecimientos especializados se observaron en las empresas comercializadoras de libros y papelería (10,78%); combustibles y lubricantes (10,66%); muebles para el hogar (10,41%). Durante este mismo período, las empresas especializadas en textiles mostraron una disminución de -8,31%, muebles y electrodomésticos -6,55% y partes y piezas para vehículos -4,21%. Por otra parte, las empresas no especializadas con surtido diferente de alimentos, presentaron un incremento en sus ventas reales en los cuatro meses 19,51%, mientras que las no especializadas con surtido compuesto principalmente por alimentos crecieron 4,32%.

Gráfico 8
Variación de las ventas reales
Total nacional
Enero – mayo (2008/2007)



Fuente DANE – MMCM

1.2.3 Variación doce meses: junio-mayo (2008/2007)

En los últimos doce meses los mayores crecimientos de las ventas reales en establecimientos especializados se observaron en vehículos automotores (14,69%); libros, periódicos y papelería (14,29%); y muebles para el hogar (13,42%). Durante este mismo período, las ventas de las empresas especializadas en artículos de uso doméstico disminuyeron 9,33%; en productos textiles 7,83%; y en partes y piezas para vehículos 5,48%. Por otra parte, las empresas no especializadas con surtido diferente de alimentos, presentaron un incremento en sus ventas reales en lo corrido del año de 38,59%, mientras que las no especializadas con surtido principalmente de alimentos crecieron 7,06%.

Gráfico 9
Variación de las ventas reales
Total nacional
Junio-mayo (2008/2007)

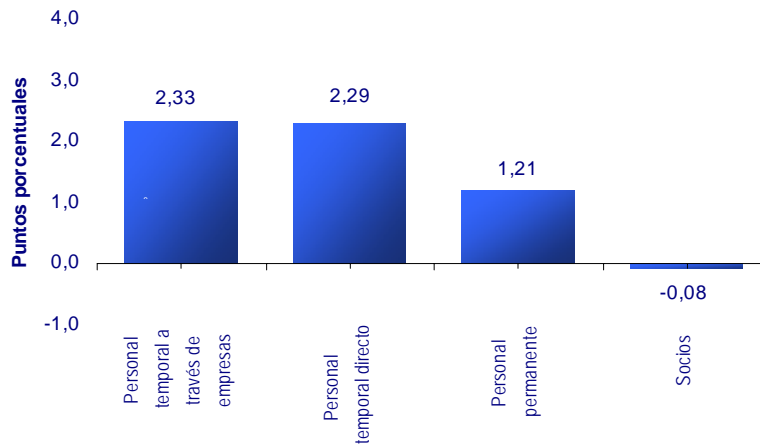


Fuente DANE – MMCM

2. Empleo
2.1 Variación anual: mayo (2008/2007)

En mayo de 2008, el empleo del comercio minorista creció 5,74%. Durante este mes, tres de las cuatro categorías contribuyeron positivamente a la variación total; se destacaron personal contratado a través de empresas y personal temporal directo, con aportes de 2,33 y 2,29 puntos porcentuales respectivamente.

Gráfico 10
Contribución anual del empleo a las ventas reales
Total nacional
Mayo (2008/2007)

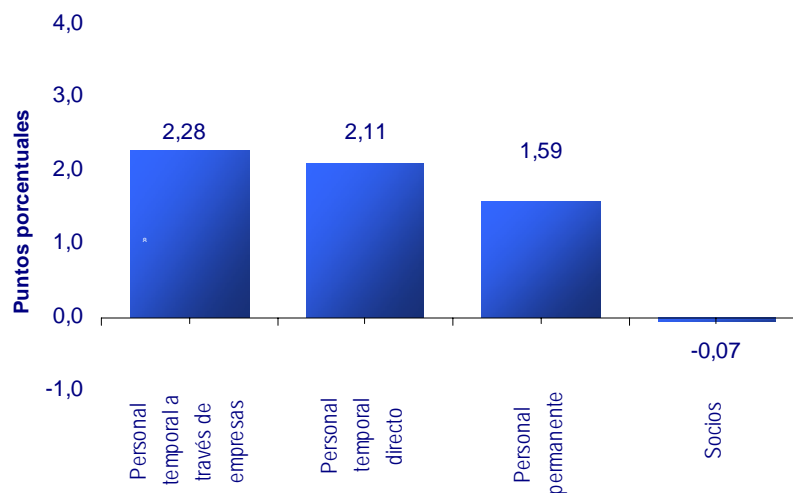


Fuente DANE – MMCM

2.2 Variación año corrido: enero – mayo (2008/2007)

En los últimos cuatro meses, el empleo asociado al comercio minorista presentó un incremento de 5,90%, respecto al mismo periodo del año anterior. Tres de las cuatro categorías presentaron contribuciones positivas a la variación, destacándose personal contratado a través de empresas y personal temporal directo, con aportes de 2,28 y 2,11 puntos respectivamente.

Gráfico 11
Contribución del empleo a las ventas reales
Total nacional
Enero- mayo (2008/2007)

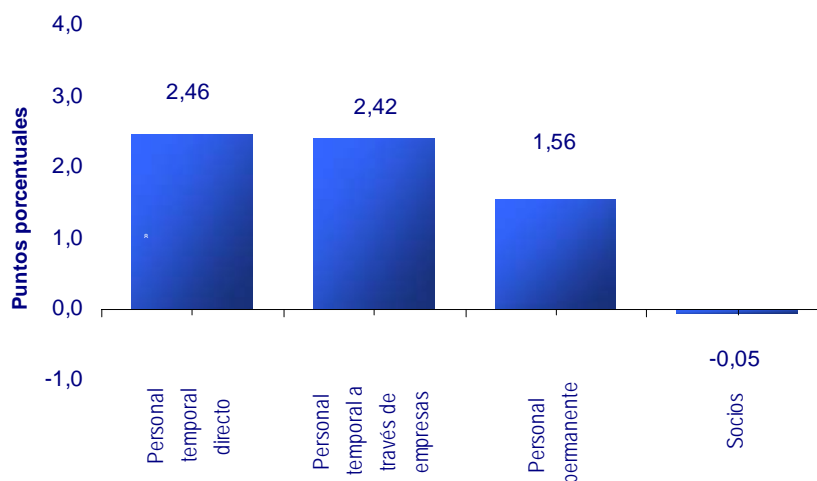


Fuente DANE – MMCM

2.3 Variación doce meses: junio – mayo (2008/2007)

En los últimos doce meses, el empleo asociado al comercio minorista presentó un incremento de 6,39%, respecto al mismo periodo del año anterior. Tres de las cuatro categorías presentaron contribuciones positivas a la variación, destacándose personal temporal directo y personal contratado a través de empresas, con aportes de 2,46 y 2,42 puntos respectivamente.

Gráfico 11
Contribución del empleo a las ventas reales
Total nacional
Junio – mayo (2008/2007)



Fuente DANE – MMCM

FICHA METODOLÓGICA

1. **Objetivo:** medir el comportamiento de la actividad comercial minorista a partir de las variables ventas, personal ocupado, sueldos y salarios reales de las empresas investigadas y de manera relacionada el consumo de las familias en el corto plazo.
2. **Alcance:** comercio al por menor o minorista definido como la "reventa" (venta sin transformación) de mercancías o productos nuevos, destinados para consumo o uso personal o doméstico. Se excluyen las actividades comerciales realizadas en casas de empeño, telemercadeo, expendios de lotería, puestos de ventas móviles y en viviendas con actividad económica; no hacen parte de la investigación las actividades de mantenimiento y reparación asociadas al comercio, ni el comercio de combustibles.
3. **Universo de estudio:** empresas de comercio al por menor cuyas ventas anuales fueran iguales o superiores a 1.670 millones de pesos de 2000 o que en su defecto ocuparan 20 o más personas.
4. **Tipo de investigación:** encuesta por muestreo probabilístico, estratificado por actividad comercial, ingreso por ventas y personal ocupado.
5. **Unidad estadística:** empresa comercial minorista con niveles de ventas anuales iguales o superiores a 1.670 millones de pesos de 2000 y/o 20 o más personas ocupadas.
6. **Periodicidad:** mensual.
7. **Cobertura:** nacional, para las empresas que cumplen los parámetros de ventas y/o personal ocupado, establecidos para la investigación.
8. **Muestra:** 621 empresas comerciales, de un total de 1.706.
9. **Ventas reales:** valor nominal de las ventas deflactadas por el índice de precios al consumidor según grupos de mercancías.
10. **Variación anual:** variación porcentual calculada entre el mes del año en referencia (i,t) y el mismo mes del año anterior (i, t-1).
11. **Variación acumulada en lo corrido del año:** variación porcentual calculada entre lo transcurrido desde Mayo hasta el mes de referencia del año (Mayo hasta i,t), y lo transcurrido en igual período del año anterior (Mayo hasta i,t-1).
12. **Variación acumulada anual:** variación porcentual calculada entre lo transcurrido desde los últimos doce meses hasta el mes de referencia del año, y lo transcurrido en igual período del año anterior (doce meses hasta mes de referencia año t / doce meses hasta mes de referencia año t-1)

Impreso en la Dirección de Mercadeo y Ediciones
Departamento Administrativo Nacional de Estadística - DANE -
Bogotá, D.C. - Colombia