



## MUESTRA MENSUAL DE COMERCIO AL POR MENOR Noviembre de 2006



Código N° 1883-1  
Detección de Requerimientos, Diseño, producción, análisis y difusión de las siguientes investigaciones estadísticas periódicas: Encuesta Continua de Hogares; Índice de Precios al Consumidor; Muestra Mensual Manufacturera; Comercio Exterior; Índice de Costos de Construcción de Vivienda; Índice de Costos de Construcción Ponderado; Censo de Edificaciones; Muestra Mensual de Comercio al por Menor; Encuesta Anual de Servicios; Encuesta Anual Manufacturera; Encuesta Anual de Comercio; Diseño del Censo General; Encuesta Nacional de Apreciación - Muestra de Areas; Nomenclatura y Clasificaciones; Cuentas Simétricas Estadísticas; Oficinas de Construcción; Índice de Costos de la Educación Superior Privada; Encuesta de Microestablecimientos de Comercio, Servicios e Industrias; Estadísticas Vitales; Proyecciones de Población y Estudios Demográficos e Informe de Cuentas Económicas Regionales; Índice precios de edificaciones nuevas; Índice de precios de vivienda nueva; cartera hipotecaria de vivienda; Índice de valoración predial; Encuesta de desempleo institucional; Encuesta de sacrificio de ganado; Encuesta de arrendamiento; Encuesta de Asesoría en Planificación Estadística.

ISO - 9001:2000



### Contenido

#### Resumen

1. Resultados Generales
2. Grupos de mercancías
3. Actividad comercial CIU Rev. 3
4. Empleo
5. Sueldos y salarios

Ficha metodológica  
Anexos

### Resumen

- En noviembre de 2006 se presentó una variación anual en ventas reales de 18,12%
- Las ventas reales del comercio minorista presentaron una variación en lo corrido del año 2006 hasta noviembre, de 14,42%.
- Los dieciséis grupos de mercancías mejoraron sus ventas reales respecto a noviembre de 2005.
- El empleo en noviembre de 2006 presentó un crecimiento anual de 4,71%.
- Los dieciséis grupos de mercancías presentaron variaciones positivas en ventas en lo corrido del año hasta noviembre de 2006.
- En noviembre de 2006 los sueldos y salarios per cápita presentaron una variación positiva de 5,81%, con respecto al mismo mes del año anterior.
- Los dieciséis grupos de mercancías presentaron variaciones positivas en ventas, en el acumulado doce meses hasta noviembre de 2006.

#### Director Departamento

Dr. Ernesto Rojas Morales

#### Subdirector

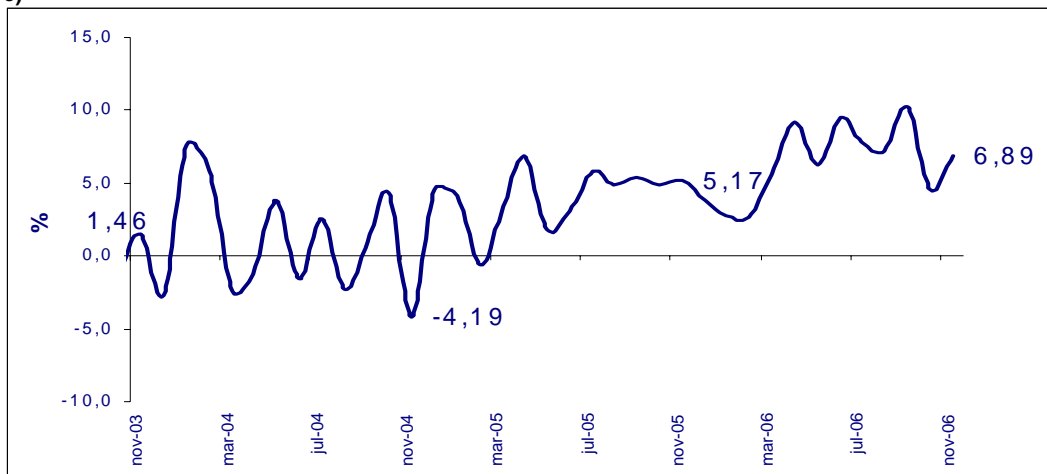
Dr. Pedro José Fernández Ayala

#### Director de Metodología y Producción Estadística

Dr. Eduardo Efraín Freire Delgado

En noviembre de 2006, las ventas reales de alimentos y bebidas no alcohólicas, presentaron un incremento de 6,89% respecto al mismo mes de 2005.

**Gráfico 1**  
**Variación anual de las ventas reales de alimentos y bebidas no alcohólicas**  
**Total nacional**  
**2003-2006 (noviembre)**



Fuente DANE – MMCM

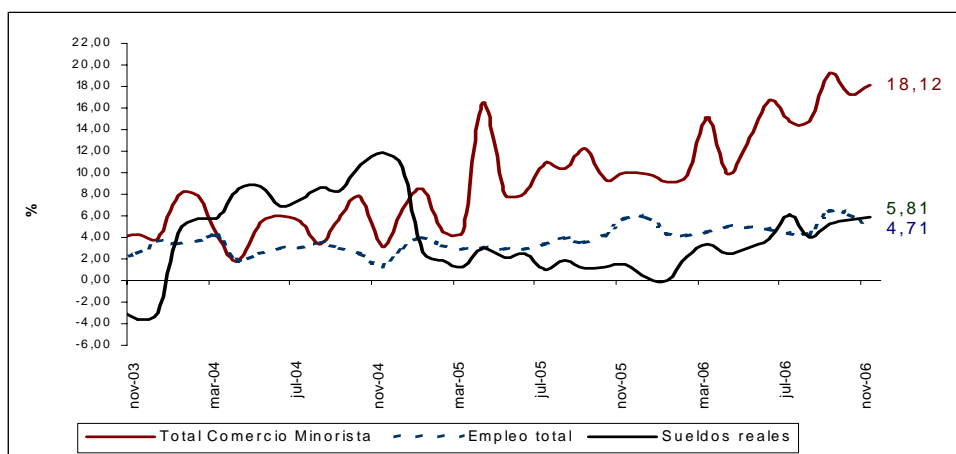
## 1. RESULTADOS GENERALES

### 1.1 Ventas

#### 1.1.1 Noviembre 2006/2005

En noviembre de 2006 las ventas reales minoristas aumentaron 18,12% respecto a igual mes de 2005. Por su parte, el empleo y los sueldos y salarios per cápita del comercio minorista se incrementaron 4,71% y 5,81% respectivamente.

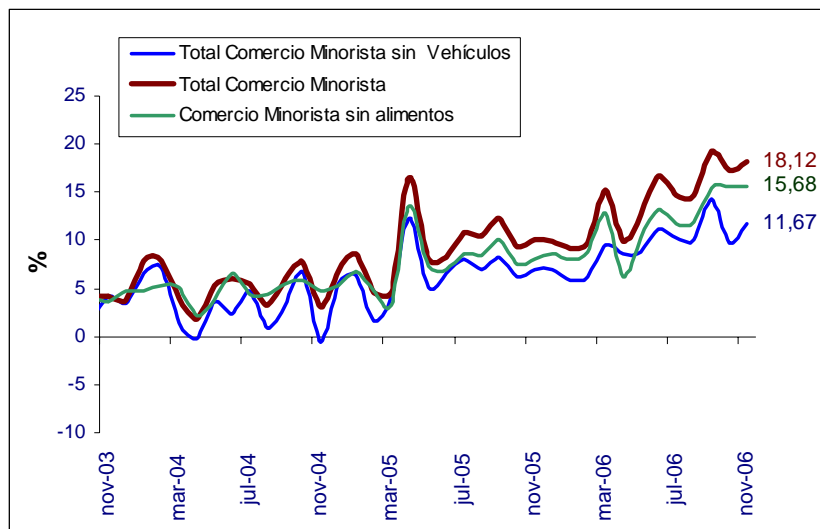
**Gráfico 2**  
**Variación anual de las ventas reales, empleo, y sueldos y salarios del comercio al por menor**  
**2003-2006 (noviembre)**



Fuente DANE – MMCM

Si se excluyen las ventas de alimentos y bebidas no alcohólicas durante el mes de noviembre, las ventas totales del comercio minorista se sitúan en 15,68%. Por otra parte, si no se considera la contribución del sector vehículos, las ventas reales del comercio minorista se reducen a 11,67%.

**Gráfico 3**  
**Variación anual del total del comercio minorista sin vehículos y sin alimentos**  
**Total nacional**  
**2003-2006 (noviembre)**

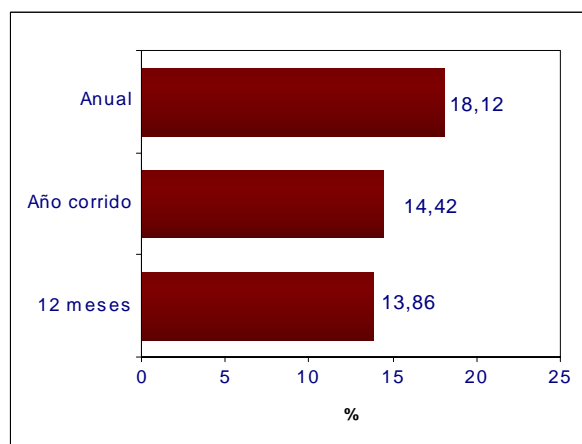


Fuente DANE – MMCM

### 1.1.2 Enero - Noviembre 2006/2005

En lo corrido del año, hasta noviembre de 2006, las ventas reales del comercio minorista crecieron 14,42%.

**Gráfico 4**  
**Variación de las ventas reales**  
**Total nacional**  
**Enero - noviembre 2006**



Fuente DANE – MMCM

### 1.1.3 Doce meses

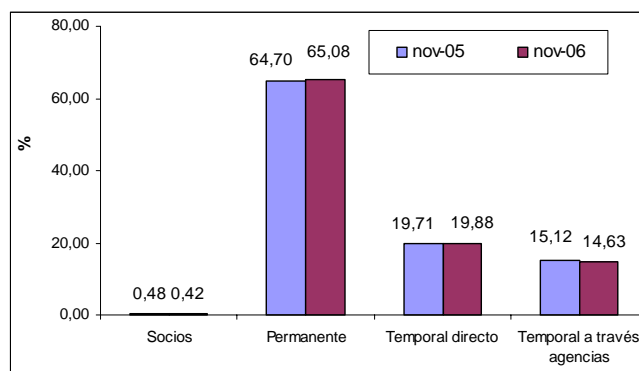
En lo acumulado anual, las ventas reales del comercio minorista se incrementaron en 13,86%.

## 1.2 Empleo

### 1.2.1 Noviembre 2006/2005

En noviembre de 2006, el empleo del comercio minorista se incrementó en 4,71% respecto a noviembre de 2005.

**Gráfico 5**  
**Participación del empleo por tipo de contratación**  
**Total nacional**  
**Noviembre 2006/2005**



Fuente DANE – MMCM

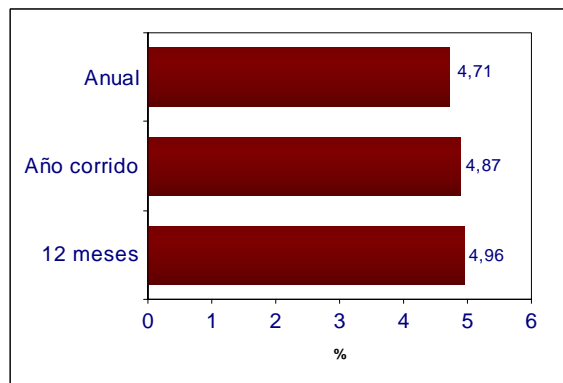
Del total del personal ocupado en el comercio minorista, el 65,08% correspondió a empleo permanente, cifra que significó un aumento de 0,38 puntos porcentuales, comparada con noviembre de 2005.

El personal permanente aumentó su nivel de empleo en 5,36% respecto al mismo período del año anterior.

## 1.2.2 Enero – Noviembre 2006/2005

Entre enero y noviembre de 2006, el empleo del comercio minorista creció 4,87% respecto al mismo período del año anterior.

**Gráfico 6**  
**Variación del total del empleo**  
**Total nacional**  
**Enero - noviembre 2006**



Fuente DANE – MMCM

## 1.2.3 Doce meses

En lo acumulado anual, el empleo en el comercio minorista se incrementó en 4,96%.

## 1.3 Sueldos y salarios

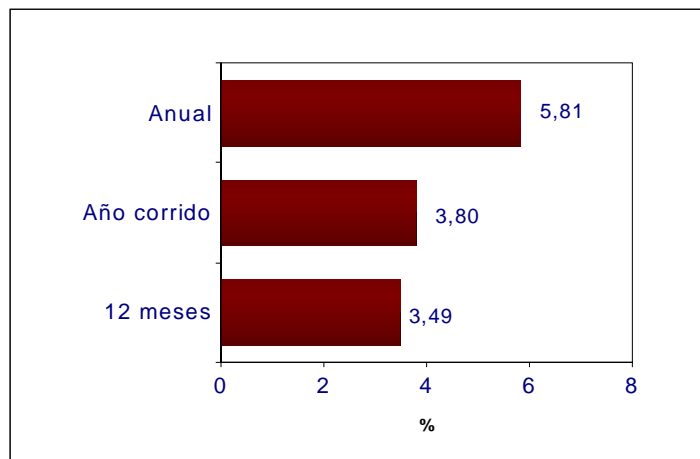
### 1.3.1 Noviembre 2006/2005

En noviembre de 2006, los sueldos y salarios reales per cápita del comercio minorista aumentaron en 5,81% respecto a noviembre de 2005.

### 1.3.2 Enero – Noviembre 2006/2005

En lo corrido del año 2006, los sueldos y salarios per cápita aumentaron 3,80% respecto a igual período de 2005.

**Gráfico 7**  
**Variación de los sueldos y salarios reales per cápita**  
**Total nacional**  
**Enero – Noviembre 2006**



Fuente DANE – MMCM

### 1.3.3 Doce meses

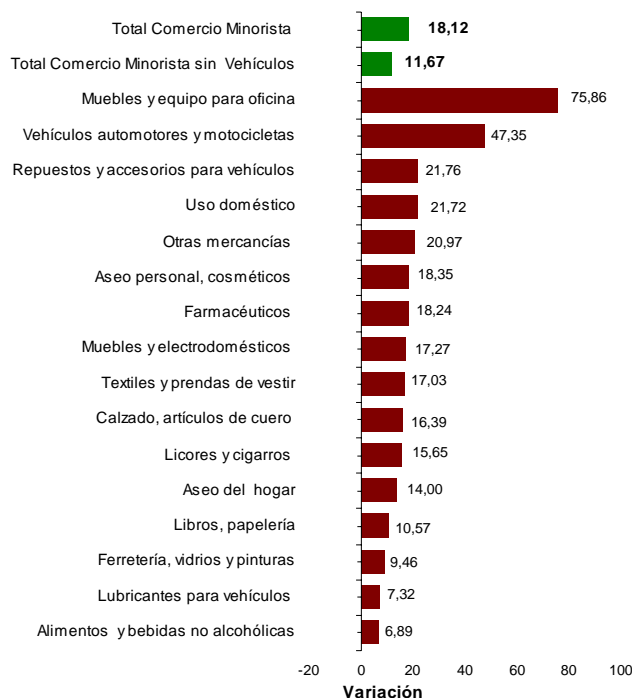
En lo acumulado anual, los sueldos y salarios percápita aumentaron 3,49% respecto al mismo período anterior.

## 2.GRUPOS DE MERCANCÍAS

### 2.1 Noviembre 2006/2005

En noviembre de 2006, los dieciséis grupos de mercancías presentaron crecimiento en ventas reales, y de estos, siete lo hicieron por encima del 18,12% del total del comercio.

**Gráfico 8**  
Variación anual de las ventas reales minoristas por grupos de mercancías  
Total nacional  
Noviembre 2006/2005

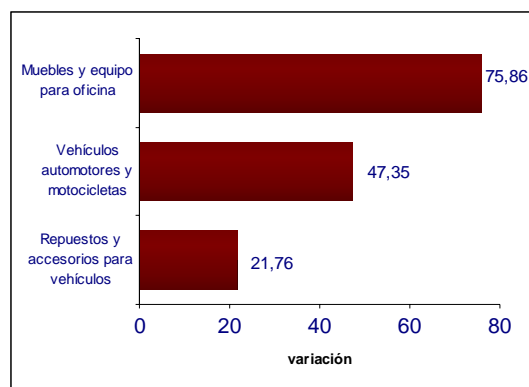


Fuente DANE – MMCM

#### 2.1.1 Principales crecimientos

Los grupos de mercancías que mostraron los más importantes crecimientos en ventas reales durante este mes fueron: muebles y equipo para oficina; vehículos automotores y motocicletas; y repuestos y accesorios para vehículos.

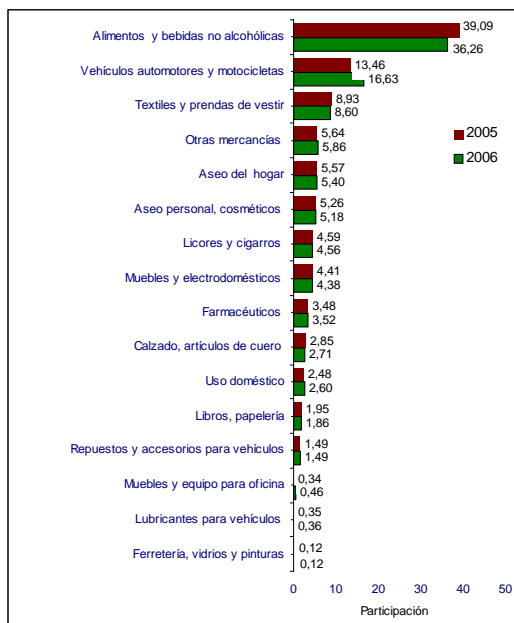
**Gráfico 9**  
Principales crecimientos anuales por grupos de mercancías  
Total nacional  
Noviembre 2006/2005



Fuente DANE – MMCM

En noviembre de 2006, el 72,75% de las ventas nominales del comercio minorista se concentró en los grupos de alimentos y bebidas no alcohólicas; vehículos y motocicletas; productos textiles y prendas de vestir; otras mercancías; y aseo del hogar.

**Gráfico 10**  
**Distribución de las ventas nominales minoristas por grupos de mercancías**  
**Total nacional**  
**Noviembre 2006/2005**



Fuente DANE – MMCM

## 2.2 Enero - Noviembre 2006/2005

Entre enero y noviembre de 2006, las ventas reales del comercio minorista crecieron 14,42%. Los dieciséis grupos de mercancía presentaron comportamientos positivos si se compara con el mismo periodo del año anterior.

Por su parte, si se excluyen las ventas del sector de vehículos, el crecimiento de las ventas reales del comercio minorista se reduce a 9,72%

**Gráfico 11**  
**Variación año corrido de las ventas reales minoristas por grupos de mercancías**  
**Total nacional**  
**Enero - Noviembre 2006/2005**

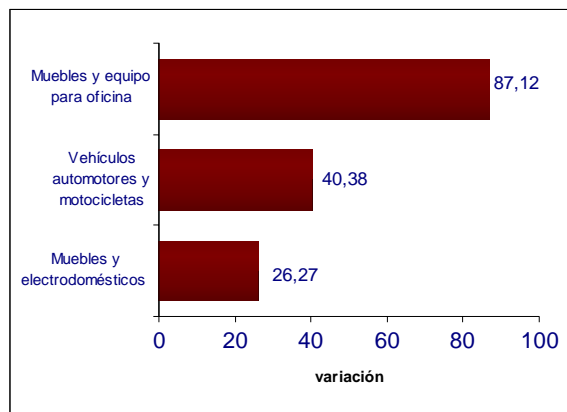


Fuente DANE – MMCM

## 2.2.1 Principales crecimientos

Entre enero y noviembre de 2006, los grupos de mercancías que registraron los principales crecimientos en ventas reales fueron: muebles y equipo para oficina; vehículos automotores y motocicletas; y muebles y electrodomésticos.

**Gráfico 12**  
Principales crecimientos año corrido por grupos de mercancías  
Total nacional  
Enero – Noviembre 2006/2005



Fuente DANE – MMCM

## 2.3 Doce meses

En lo acumulado anual hasta noviembre de 2006, las ventas reales del comercio minorista crecieron 13,86%. Los dieciséis grupos de mercancía presentaron comportamientos positivos si se compara con el mismo periodo del año anterior.

Por su parte, si se excluyen las ventas del sector de vehículos, el crecimiento de las ventas reales del comercio minorista se reduce a 9,39%.

**Gráfico 13**  
Variación doce meses de las ventas reales minoristas por grupos de mercancías  
Total nacional  
Diciembre 2005 – Noviembre 2006

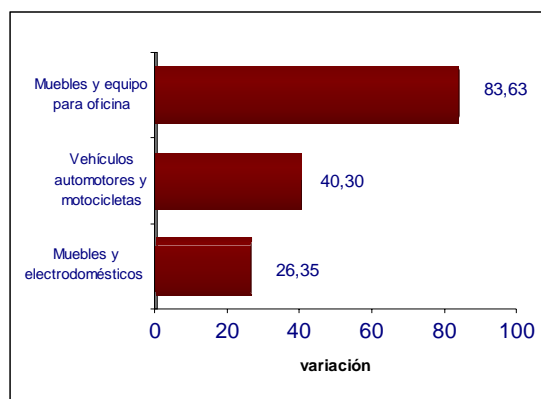


Fuente DANE – MMCM



En lo acumulado anual, los grupos de mercancías que registraron los principales crecimientos en ventas reales fueron: muebles y equipo para oficina; vehículos automotores y motocicletas; y muebles y electrodomésticos para el hogar.

**Gráfico 14**  
Principales crecimientos doce meses por grupos de mercancías  
Total nacional  
Diciembre 2005 – Noviembre 2006



Fuente DANE – MMCM

## 2.4 Contribuciones

### 2.4.1 Noviembre 2006/2005

**Gráfico 15**  
Contribución a la variación anual del comercio minorista por grupos de mercancías  
Total nacional  
Noviembre 2006/2005



Fuente DANE – MMCM

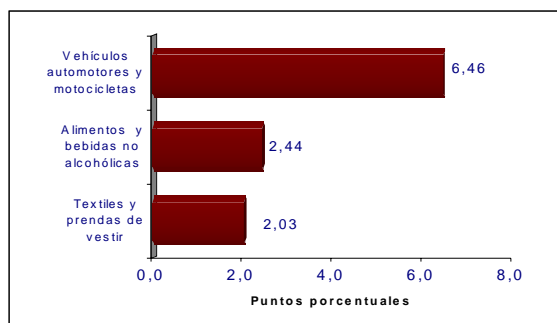
En noviembre de 2006, los dieciséis grupos de mercancías contribuyeron positivamente al crecimiento de las ventas del sector.

### 2.4.1.1 Principales aportes positivos

Los principales aportes positivos a la variación total de las ventas reales en noviembre de 2006 estuvieron a cargo de: vehículos automotores y motocicletas; alimentos y bebidas no alcohólicas; y textiles y prendas de vestir, los cuales aportaron en conjunto 10,93 puntos porcentuales a la variación.

#### Gráfico 16

Principales aportes positivos anuales a las ventas reales  
Total nacional  
Noviembre 2006/2005



Fuente DANE – MMCM

## 3. ACTIVIDAD COMERCIAL

### 3.1 Noviembre 2006/2005

De acuerdo con el tipo de actividad comercial (CIU Rev.3) desarrollada por las empresas investigadas en la Muestra Mensual de Comercio al por Menor, en noviembre de 2006, se observó un crecimiento en las ventas reales del agregado del comercio especializado y del no especializado. En el primero se destaca el crecimiento en ventas reales de las empresas que comercializan principalmente vehículos automotores (45,56%), y en el segundo, el crecimiento en aquellas empresas no especializadas con surtido compuesto principalmente por productos diferentes de alimentos (24,90%).

#### Gráfico 19

Variación anual de las ventas reales minoristas por actividad comercial  
Total nacional  
Noviembre 2006/2005

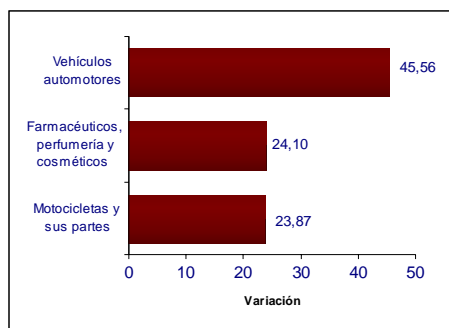


Fuente DANE – MMCM

### 3.1.1 Principales crecimientos

Durante el mes de noviembre de 2006, los crecimientos más significativos en las ventas reales de las empresas dedicadas al comercio especializado, estuvieron a cargo de las comercializadoras de vehículos automotores; farmacéuticos perfumería y cosméticos; y motocicletas y sus partes.

**Gráfico 20**  
Principales crecimientos anuales por actividad comercial  
Total nacional  
Noviembre 2006/2005



Fuente DANE – MMCM

### 3.1.2 Principales reducciones

En el período de estudio, una actividad redujo sus ventas reales respecto a noviembre de 2005, esta fue: las llamadas resto de actividades (-18,16%).

## 3.2 Enero - Noviembre

**Gráfico 21**  
Variaciones año corrido de las ventas reales minoristas según actividad comercial  
Total nacional  
Enero - noviembre 2006



Fuente DANE – MMCM

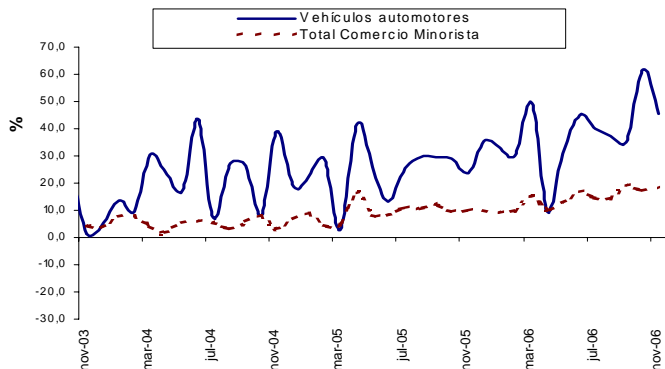
De enero a noviembre de 2006, los mayores crecimientos en ventas reales se observaron en las empresas comercializadoras de vehículos automotores (38,21%); y motocicletas y sus partes (28,86%).

Por su parte, durante este mismo período, las empresas agrupadas en las llamadas resto de actividades (-12,69%); mostraron las principales reducciones en ventas reales respecto al mismo período de 2005.

### 3.3 Evolución

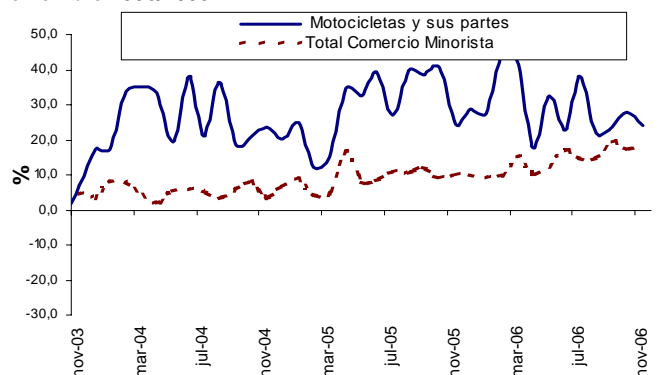
Los siguientes gráficos muestran la tendencia de los últimos cuatro años para cada una de las actividades investigadas respecto al total de ventas reales del comercio.

**Gráfico 22**  
**Ventas de los almacenes especializados en el comercio de vehículos**  
**Total nacional**  
**Noviembre 2006/2005**



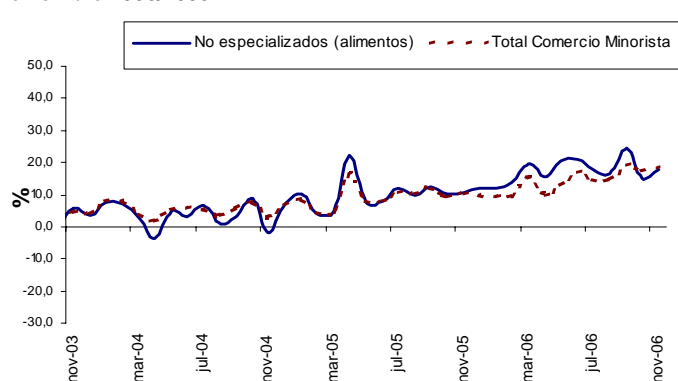
Fuente DANE – MMCM

**Gráfico 23**  
**Ventas reales de los almacenes especializados en el comercio de motocicletas y sus partes**  
**Total nacional**  
**Noviembre 2006/2005**



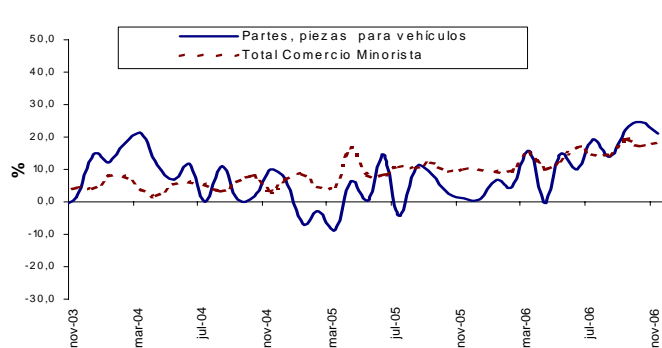
Fuente DANE – MMCM

**Gráfico 24**  
**Ventas reales de los almacenes no especializados con surtido compuesto principalmente de alimentos, bebidas y tabaco**  
**Total nacional**  
**Noviembre 2006/2005**



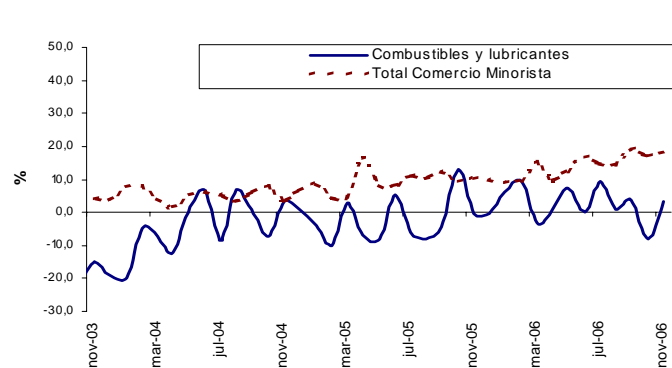
Fuente DANE – MMCM

**Gráfico 25**  
**Ventas de los almacenes especializados en auto partes**  
**Total nacional**  
**Noviembre 2006/2005**



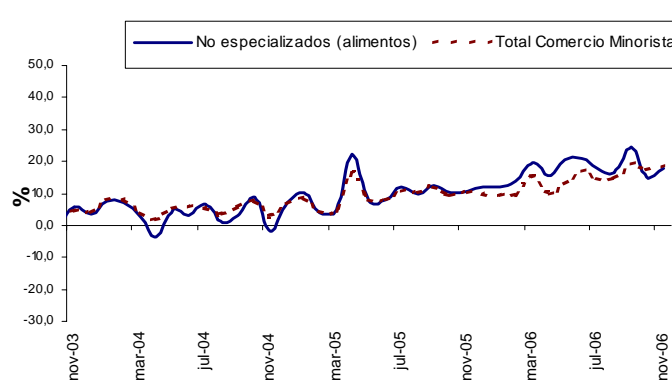
Fuente DANE – MMCM

**Gráfico 26**  
**Ventas de los almacenes especializados en el comercio de lubricantes para vehículos automotores**  
**Total nacional**  
**Noviembre 2006/2005**



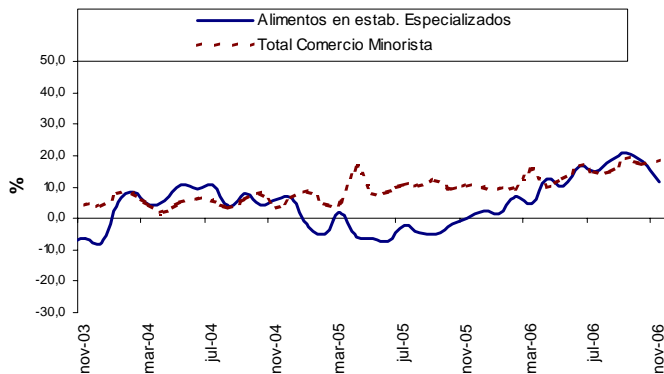
Fuente DANE – MMCM

**Gráfico 27**  
**Ventas reales de los almacenes no especializados con ventas diferentes de alimentos, bebidas y tabaco**  
**Total nacional**  
**Noviembre 2006/2005**



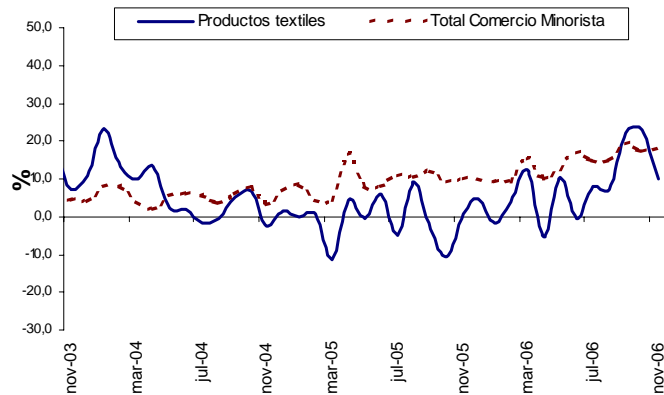
Fuente DANE – MMCM

**Gráfico 28**  
**Ventas reales de los almacenes especializados en el comercio de los alimentos**  
**Total nacional**  
**Noviembre 2006/2005**



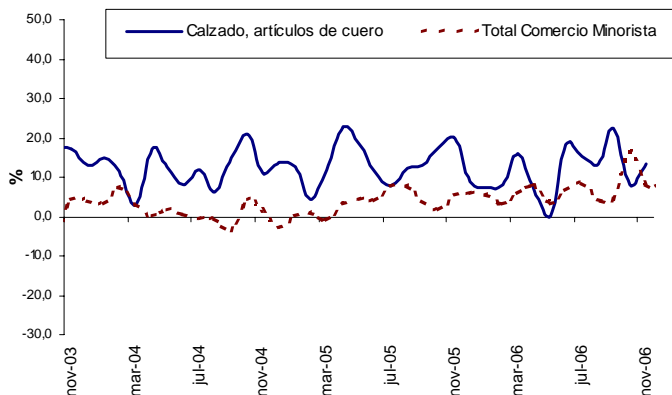
Fuente DANE – MMCM

**Gráfico 29**  
**Ventas reales de los almacenes especializados en el comercio de productos textiles**  
**Total nacional**  
**Noviembre 2006/2005**



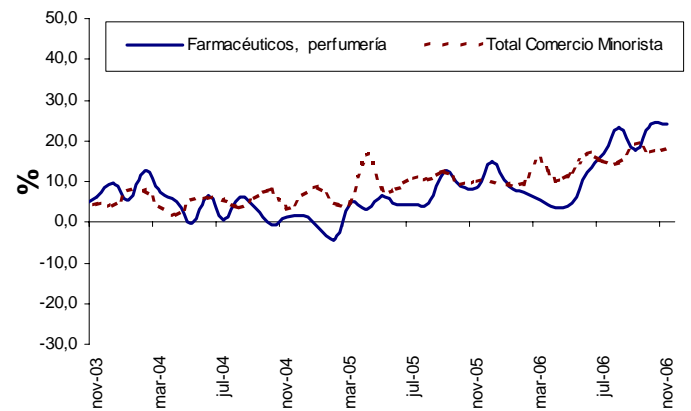
Fuente DANE – MMCM

**Gráfico 30**  
**Ventas reales de los almacenes especializados en el comercio de calzado y artículos de cuero**  
**Total nacional**  
**Noviembre 2006/2005**



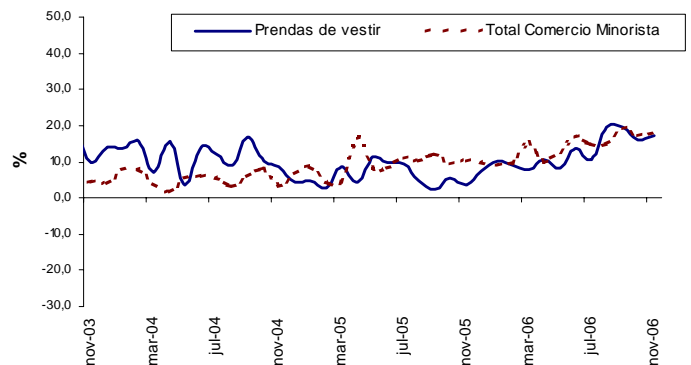
Fuente DANE – MMCM

**Gráfico 31**  
**Ventas reales de los almacenes especializados en el comercio de productos farmacéuticos**  
**Total nacional**  
**Noviembre 2006/2005**



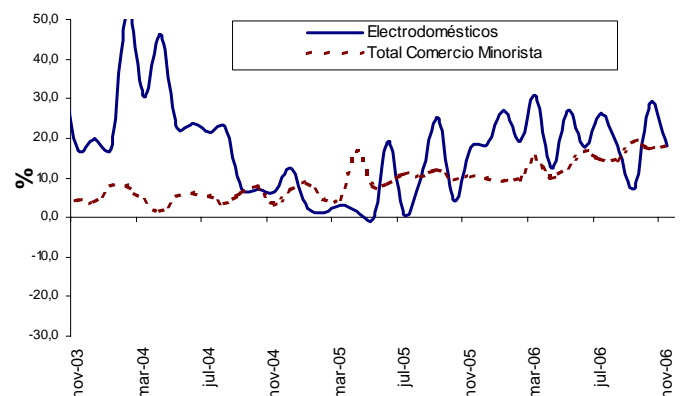
Fuente DANE – MMCM

**Gráfico 32**  
**Ventas reales de los almacenes especializados en el comercio de prendas de vestir**  
**Total nacional**  
**Noviembre 2006/2005**



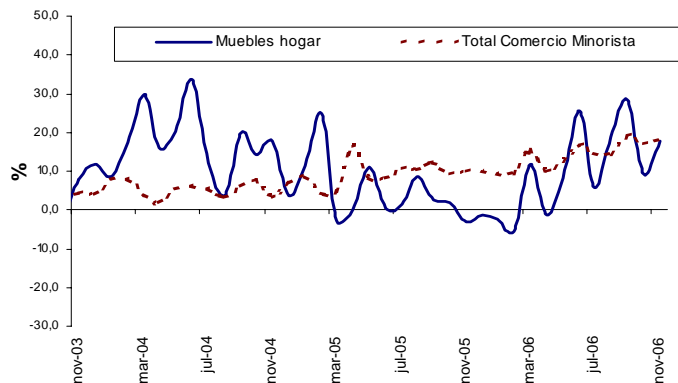
Fuente DANE – MMCM

**Gráfico 33**  
**Ventas reales de los almacenes especializados en el comercio de electrodomésticos**  
**Total nacional**  
**Noviembre 2006/2005**



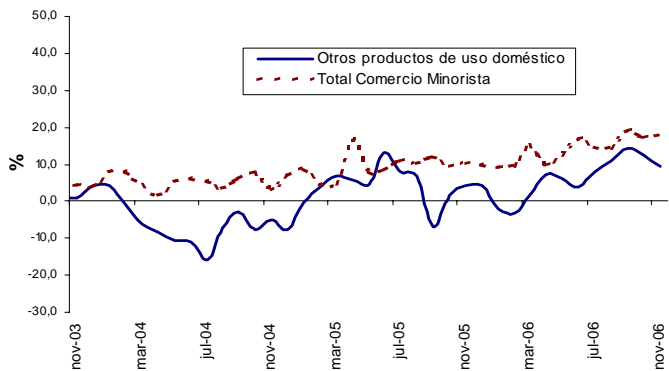
Fuente DANE – MMCM

**Gráfico 34**  
**Ventas reales de los almacenes especializados en el comercio de muebles para el hogar**  
**Total nacional**  
**Noviembre 2006/2005**



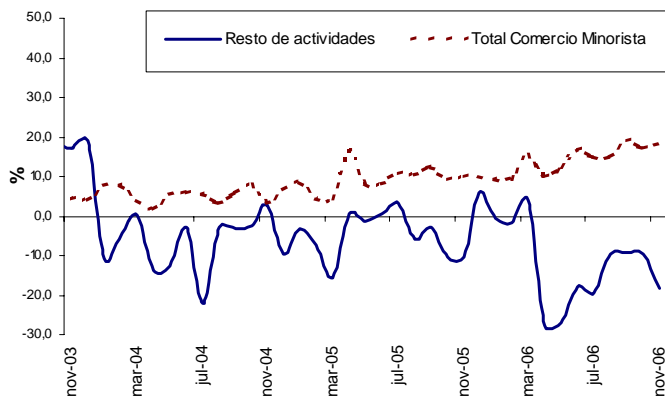
Fuente DANE – MMCM

**Gráfico 35**  
**Ventas reales de los almacenes especializados en el comercio de otros productos de uso doméstico**  
**Total nacional**  
**Noviembre 2006/2005**



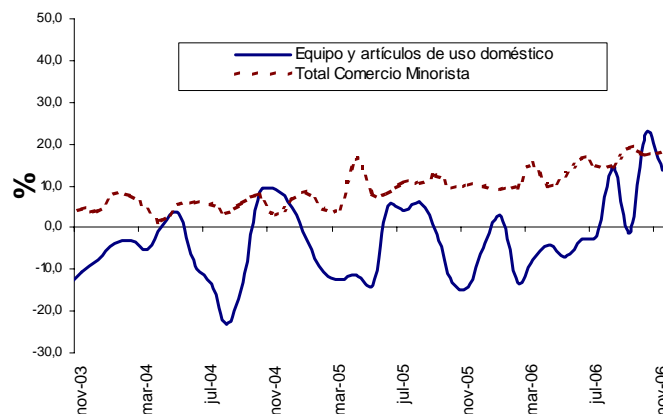
Fuente DANE – MMCM

**Gráfico 36**  
**Ventas reales de los almacenes especializados ubicados en resto de actividades**  
**Total nacional**  
**Noviembre 2006/2005**



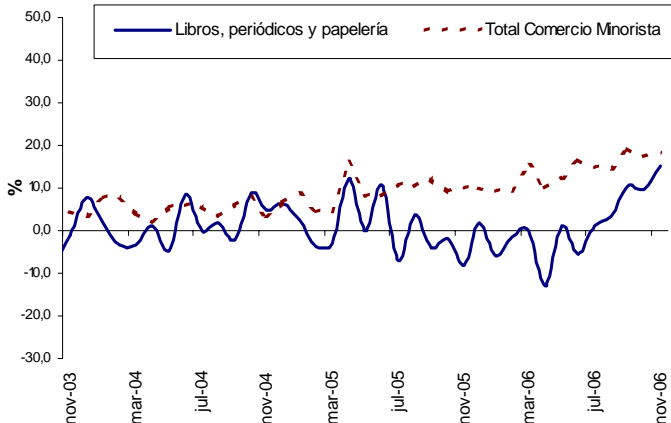
Fuente DANE – MMCM

**Gráfico 37**  
**Ventas reales de los almacenes especializados en el comercio de productos de uso doméstico**  
**Total nacional**  
**Noviembre 2006/2005**



Fuente DANE – MMCM

**Gráfico 38**  
**Ventas reales de los almacenes especializados en el comercio de libros, periódicos y revistas**  
**Total nacional**  
**Noviembre 2006/2005**



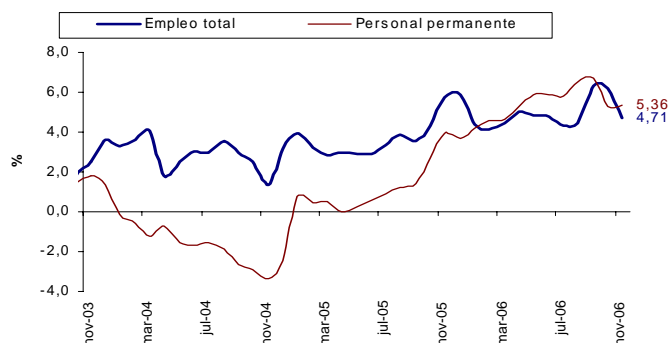
Fuente DANE – MMCM

## 4. EMPLEO

### 4.1 Noviembre 2006/2005

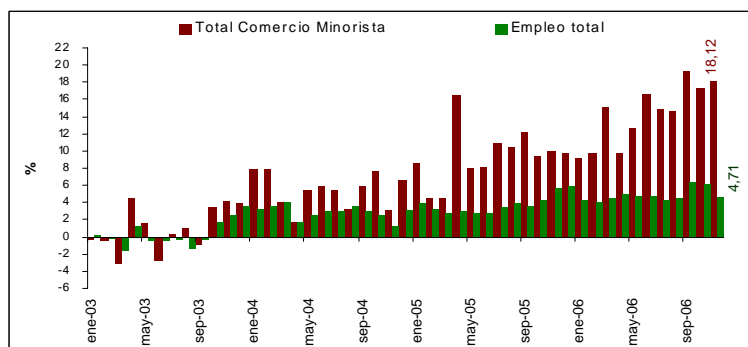
En noviembre de 2006, el empleo del comercio minorista creció 4,71% si se compara con noviembre de 2005. Durante este mes, tres de las cuatro categorías contribuyeron positivamente a la variación total: personal permanente; personal temporal directo; y personal temporal contratado a través de agencias, con aportes de 3,47; 1,09 y 0,19 puntos porcentuales respectivamente.

**Gráfico 39**  
Variación anual del empleo  
Total nacional  
2003 - 2006



Fuente DANE – MMCM

**Gráfico 40**  
Variación anual de las ventas y el empleo  
Total nacional  
2003 - 2006



Fuente DANE – MMCM

**Cuadro 1. Variación porcentual del empleo del comercio minorista, según categoría**  
Total nacional  
2006-2005 (Noviembre)

Categoría	Noviembre 2006 - Noviembre 2005		Enero 2006 - Noviembre 2006		Diciembre 2005 - Noviembre 2006	
	Variación anual	Contribución	Variación año corrido	Contribución	Variación acumulada anual	Contribución
Socios y familiares sin remuneración	-9,59	-0,05	-15,23	-0,08	-14,72	-0,08
Personal permanente	5,36	3,47	5,47	3,61	5,32	3,50
Personal temporal directo	5,55	1,09	1,04	0,20	1,54	0,31
Personal temporal a través de agencias	1,28	0,19	8,22	1,14	8,83	1,23
<b>TOTAL</b>	<b>4,71</b>	<b>4,71</b>	<b>4,87</b>	<b>4,87</b>	<b>4,96</b>	<b>4,96</b>

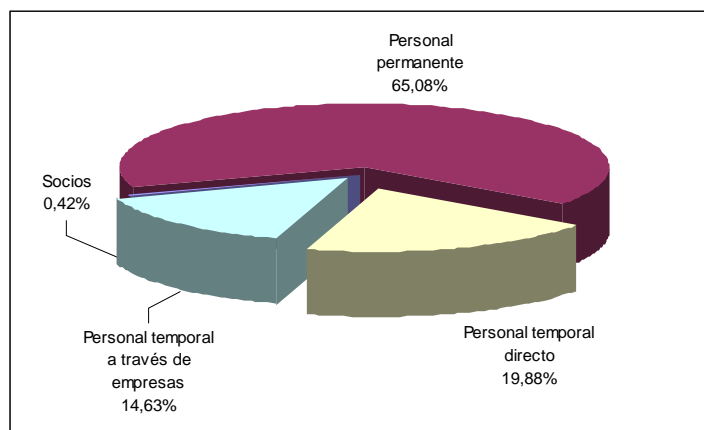
Fuente DANE – MMCM

### 4.1.1 Por tipo de contratación

En noviembre de 2006, la distribución del empleo por tipo de contratación fue la siguiente: el 65,08% correspondió al personal permanente, el 19,88% al personal temporal directo; el 14,63% al temporal contratado a través de agencias, y el 0,42% lo conformaron los socios, propietarios y familiares sin remuneración.

El crecimiento observado en el empleo durante este período, obedece al aumento en la contratación de personal permanente (5,36%); al personal temporal directo (5,55%); y al personal temporal contratado a través de agencias (1,28%), categorías que en conjunto aportaron 4,75 puntos porcentuales a la variación total.

**Gráfico 41**  
Distribución del empleo por tipo de contratación  
Noviembre 2006/2005



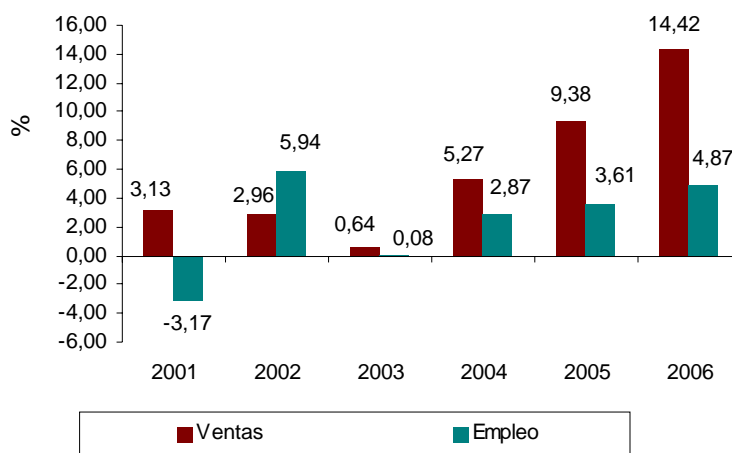
Fuente DANE – MMCM

### 4.2 Enero - Noviembre 2006/2005

De enero a noviembre de 2006, el empleo asociado al comercio minorista creció 4,87%.

Dicho comportamiento se explica por el incremento en el empleo del personal permanente, del personal temporal contratado a través de agencias, y del temporal directo, con aportes a la variación total de 3,61; 1,14; y 0,20 puntos porcentuales respectivamente.

**Gráfico 42**  
Variación año corrido de las ventas y el empleo del comercio al por menor  
Enero – Noviembre 2006



Fuente DANE – MMCM

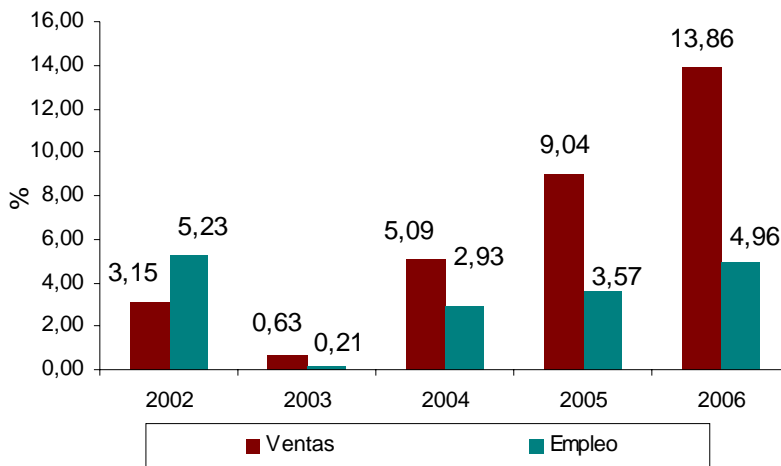


### 4.3 Doce meses

En lo acumulado de diciembre de 2005 a noviembre de 2006, el empleo asociado al comercio minorista creció 4,96%.

Dicho comportamiento se explica por el incremento del personal permanente, personal contratado a través de agencias, y temporal directo con aportes a la variación total de 3,50; 1,23 y 0,31 puntos porcentuales respectivamente.

**Gráfico 43**  
Variación doce meses de las ventas y el empleo del comercio al por menor  
Diciembre 2005 – Noviembre 2006



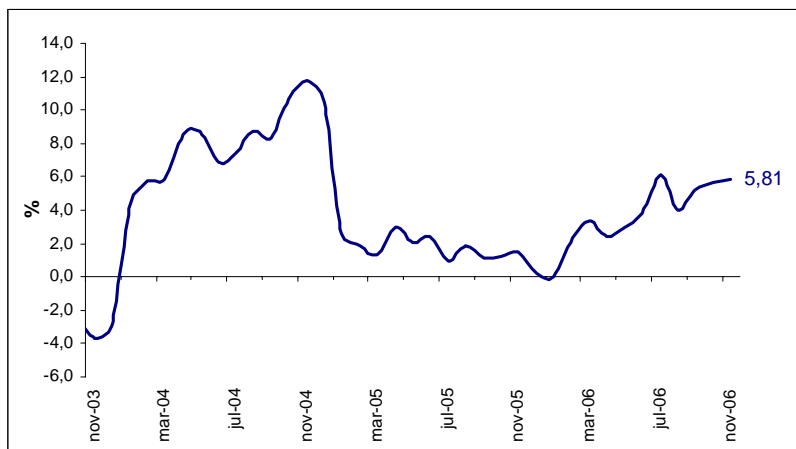
Fuente DANE – MMCM

## 5. SUELDOS Y SALARIOS

### 5.1 Noviembre 2006/2005

En noviembre de 2006, los sueldos y salarios reales per cápita del comercio minorista, aumentaron 5,81% si se compara con noviembre de 2005.

**Gráfico 44**  
Variación anual de los sueldos y salarios reales per cápita  
Total nacional  
2003 - 2006

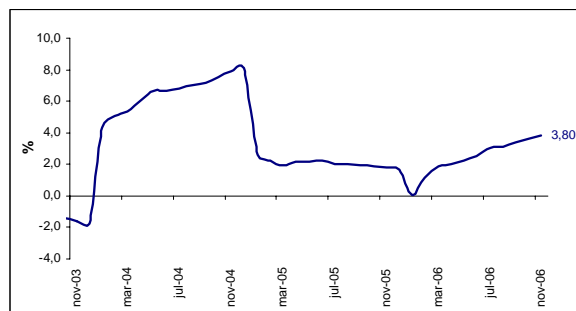


Fuente DANE – MMCM

## 5.2 Enero - Noviembre 2006/2005

De enero a noviembre de 2006, los sueldos y salarios per cápita presentaron una variación de 3,80%.

**Gráfico 45**  
Variación año corrido de los sueldos y salarios per cápita del comercio al por menor  
Total nacional  
2003 – 2006



Fuente DANE – MMCM

## 5.3 Doce meses

En los últimos doce meses hasta noviembre de 2006, los sueldos y salarios reales per cápita causados por el comercio minorista se incrementaron 3,49% respecto al mismo período del año anterior.

## Cuadro 2. Variación anual porcentual de las ventas, sueldos y salarios per cápita y empleo, del comercio minorista

Total nacional  
Julio 2003 – Noviembre 2006

Meses y años	Total ventas	Total sueldos y salarios	Total empleo
Julio	0,37	-2,61	-0,38
Agosto	1,00	-2,84	-1,36
Septiembre	-0,92	-2,71	-0,33
Octubre	3,37	-2,52	1,75
Noviembre	4,26	-3,66	2,50
Diciembre	3,83	-2,94	3,61
2004 Enero	7,87	4,35	3,31
Febrero	7,82	5,77	3,59
Marzo	4,05	5,87	4,10
Abril	1,72	8,52	1,80
Mayo	5,37	8,77	2,52
Junio	5,94	6,88	3,01
Julio	5,47	7,46	2,98
Agosto	3,35	8,68	3,53
Septiembre	5,94	8,34	2,95
Octubre	7,70	10,70	2,53
Noviembre	3,11	11,82	1,38
Diciembre	6,68	10,44	3,14
2005 Enero	8,53	2,61	3,97
Febrero	4,50	1,90	3,24
Marzo	4,52	1,31	2,86
Abril	16,45	2,97	2,97
Mayo	8,06	2,07	2,88
Junio	8,15	2,47	2,88
Julio	10,87	0,99	3,37
Agosto	10,37	1,91	3,87
Septiembre	12,21	1,15	3,55
Octubre	9,35	1,23	4,31
Noviembre	10,03	1,47	5,77
Diciembre	9,87	0,22	5,88
2006 Enero	9,14	0,05	4,37
Febrero	9,79	2,30	4,10
Marzo	15,17	3,35	4,44
Abril	9,82	2,45	5,02
Mayo	12,74	2,98	4,86
Junio	16,72	3,85	4,76
Julio	14,77	6,16	4,34
Agosto	14,72	3,99	4,43
Septiembre	19,23	5,21	6,33
Octubre	17,25	5,63	6,16
Noviembre	18,12	5,81	4,71

Fuente DANE – MMCM

## FICHA METODOLÓGICA

1. **Objetivo:** medir el comportamiento de la actividad comercial minorista a partir de las variables ventas, personal ocupado, sueldos y salarios reales de las empresas investigadas y de manera relacionada el consumo de las familias en el corto plazo.
2. **Alcance:** comercio al por menor o minorista definido como la "reventa" (venta sin transformación) de mercancías o productos nuevos, destinados para consumo o uso personal o doméstico. Se excluyen las actividades comerciales realizadas en casas de empeño, telemercado, expendios de lotería, puestos de ventas móviles y en viviendas con actividad económica; no hacen parte de la investigación las actividades de mantenimiento y reparación asociadas al comercio, ni el comercio de combustibles.
3. **Universo de estudio:** empresas de comercio al por menor cuyas ventas anuales fueran iguales o superiores a 1.670 millones de pesos de 2000 o que en su defecto ocuparan 20 o más personas.
4. **Tipo de investigación:** encuesta por muestreo probabilístico, estratificado por actividad comercial, ingreso por ventas y personal ocupado.
5. **Unidad estadística:** empresa comercial minorista con niveles de ventas anuales iguales o superiores a 1.670 millones de pesos de 2000 y/o 20 o más personas ocupadas.
6. **Periodicidad:** mensual.
7. **Cobertura:** nacional, para las empresas que cumplen los parámetros de ventas y/o personal ocupado, establecidos para la investigación.
8. **Muestra:** 621 empresas comerciales, de un total de 1.706.
9. **Ventas reales:** valor nominal de las ventas deflactadas por el índice de precios al consumidor según grupos de mercancías.
10. **Variación anual:** variación porcentual calculada entre el mes del año en referencia (i,t) y el mismo mes del año anterior (i, t-1).
11. **Variación acumulada en lo corrido del año:** variación porcentual calculada entre lo transcurrido desde noviembre hasta el mes de referencia del año (Enero hasta i,t), y lo transcurrido en igual período del año anterior (Enero hasta i,t-1).
12. **Variación acumulada anual:** variación porcentual calculada entre lo transcurrido desde los últimos doce meses hasta el mes de referencia del año, y lo transcurrido en igual período del año anterior (doce meses hasta mes de referencia año t / doce meses hasta mes de referencia año t-1)

Impreso en la Dirección de Mercadeo y Ediciones  
Departamento Administrativo Nacional de Estadística - DANE -  
Bogotá, D.C. - Colombia