



MUESTRA MENSUAL DE COMERCIO AL POR MENOR Noviembre de 2008



Código N° 8885-1
Detección de Requerimientos, Diseño, producción, análisis y difusión de las siguientes investigaciones estadísticas periódicas: Encuesta Continua de Hogares; Índice de Precios al Consumidor; Muestra Mensual Manufacturera; Comercio Exterior; Índice de Costos de Construcción de Vivienda; Índice de Costos de Construcción Ponderado; Censo de Edificaciones; Muestra Mensual de Comercio al por Menor; Encuesta Anual de Servicios; Encuesta Anual Manufacturera; Encuesta Anual de Comercio; Diseño del Censo General; Encuesta Nacional Agropecuaria - Muestra de Areas; Nomenclatura y Clasificaciones; Cuentas Simultáneas Estadísticas; Oficinas de Construcción; Índice de Costos de la Educación Superior Privada; Encuesta de Microestablecimientos de Comercio, Servicios e Industrias; Estadísticas Vitales; Proyecciones de Población y Estudios Demográficos e Informe de Cuentas Económicas Regionales; Índice precios de edificaciones nuevas; Índice de precios de vivienda nueva, cartera hipotecaria de vivienda; Índice de valoración predial; Encuesta de desempleo institucional; Encuesta de sacrificio de ganado; Encuesta de arve y Cuentas Regionales; Servicio de Asesoría en Planificación Estadística.



Contenido

Resumen

1. Ventas reales

1.1 Grupos de mercancías

1.1.1 Variación anual

1.1.2 Variación año corrido

1.1.3 Variación doce meses

1.2 Actividades comerciales

1.2.1 Variación anual

1.2.2 Variación año corrido

1.2.3 Variación doce meses

2. Empleo

2.1 Variación anual

2.2 Variación año corrido

2.2 Variación doce meses

Ficha metodológica

Anexos

- En el mes de noviembre de 2008, respecto al mismo mes de 2007, las ventas reales disminuyeron 2,9%, mientras el empleo aumentó 0,2%.
- Seis de los dieciséis grupos de mercancías presentaron incrementos positivos en las ventas reales durante el mes de noviembre de 2008, con respecto al mismo periodo del año anterior.
- Durante los primeros once meses de 2008, las ventas presentaron un incremento de 1,1%, mientras que el empleo aumentó 3,8%.
- Durante los primeros once meses de 2008, doce de los dieciséis grupos presentaron variaciones positivas.
- En los últimos doce meses hasta noviembre de 2008, las ventas reales registraron un incremento de 1,9% respecto al mismo periodo del año anterior, mientras que el empleo creció 4,1%.
- En los últimos doce meses hasta noviembre de 2008, trece de los dieciséis grupos de mercancías presentaron incrementos positivos en las ventas reales.

Director

Héctor Maldonado Gómez

Subdirector

Carlos Eduardo Sepúlveda Rico

Director de Metodología y Producción Estadística

Eduardo Efraín Freire Delgado

1. Ventas reales

1.1 Grupos de mercancías

1.1.1 Variación anual: noviembre (2008/2007)

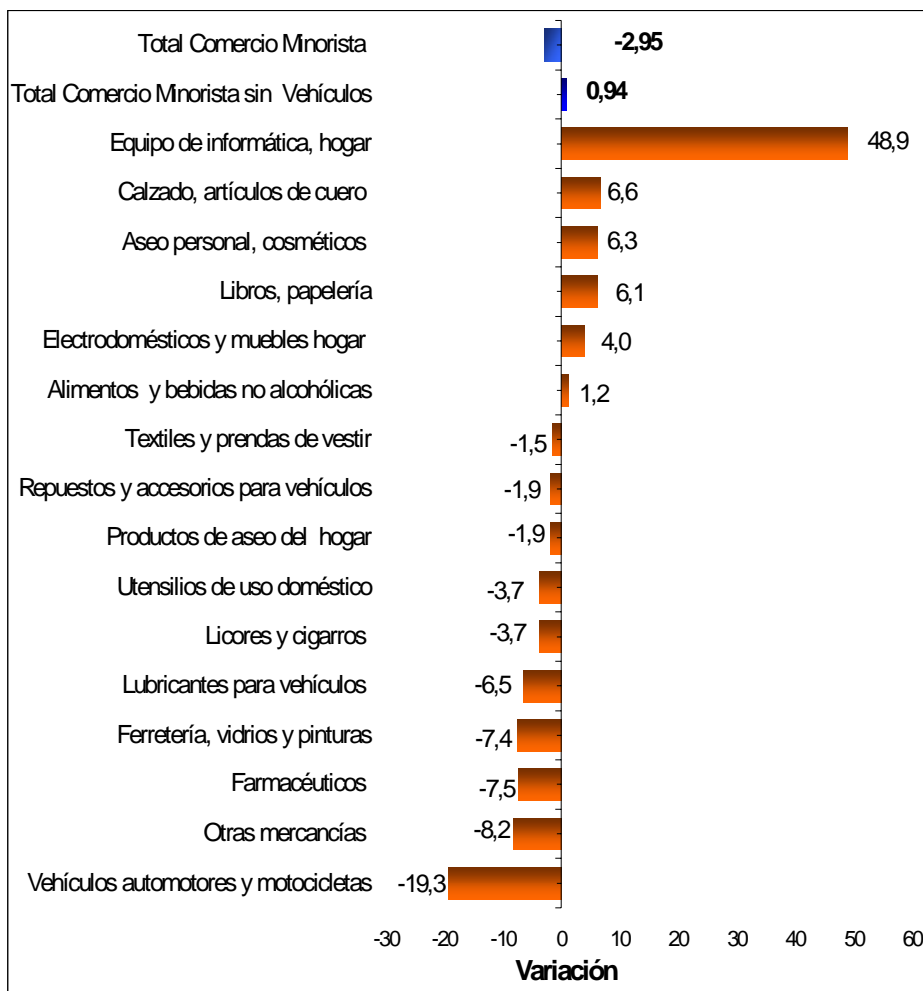
Durante el mes de noviembre de 2008, las ventas presentaron una variación de -2,9%. Las principales variaciones fueron: equipo de informática hogar (48,9%); calzado y artículos de cuero (6,6%); y aseo personal y cosméticos (6,3%). Por su parte, los grupos que registraron las principales variaciones negativas fueron vehículos automotres y motocicletas (19,3), otras mercancías (8,2%) farmacéuticos (7,5%); y ferretería, vidrios y pintura (7,4%).

Gráfico 1

Variación anual de las ventas reales

Total nacional

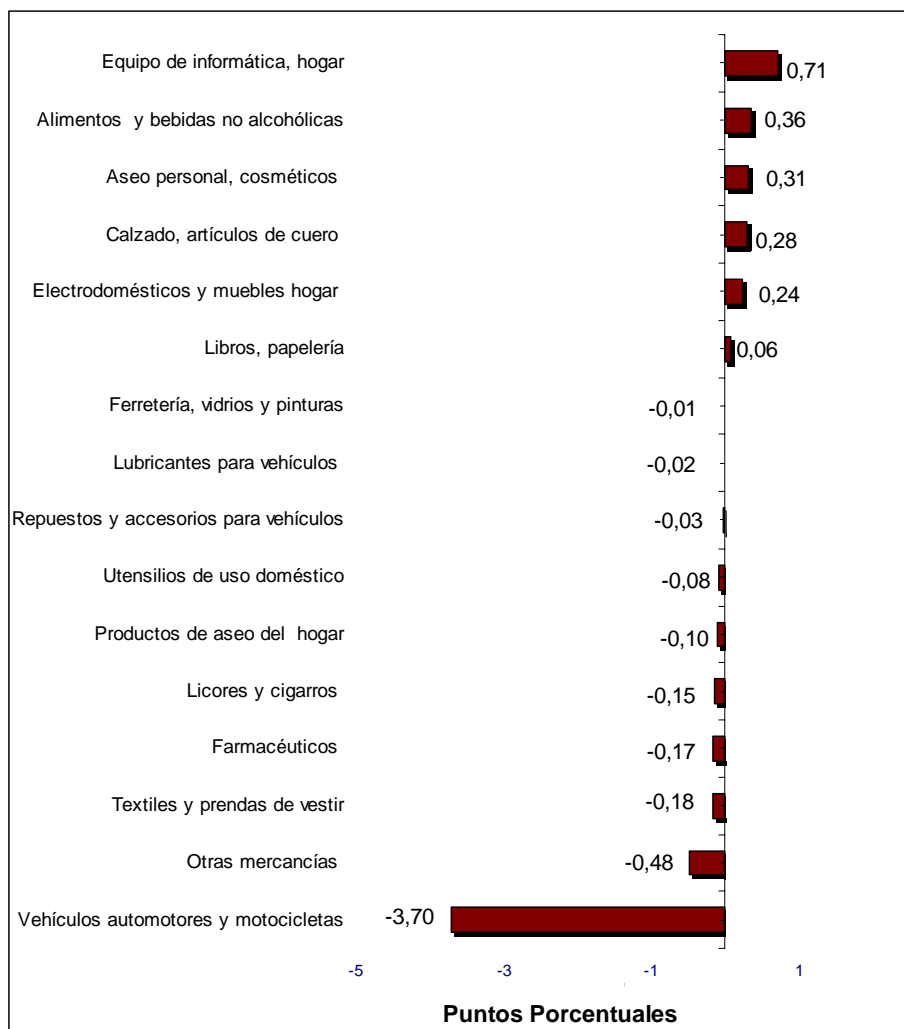
Noviembre (2008/2007)



Fuente DANE – MMCM

Los grupos de mercancías que registraron los principales aportes a la variación total fueron equipo de informática, hogar (0,71 puntos); alimentos y bebidas no alcohólicas (0,36 puntos); y aseo personal y cosméticos (0,31 puntos). Por su parte, los grupos que registraron las principales contribuciones negativas fueron vehículos automotres y motocicletas (-3,7 puntos); otras mercancías (-0,48 puntos); y textiles y prendas de vestir (-0,18 puntos).

Gráfico 2
Contribución anual a las ventas reales
Total nacional
Noviembre (2008/2007)



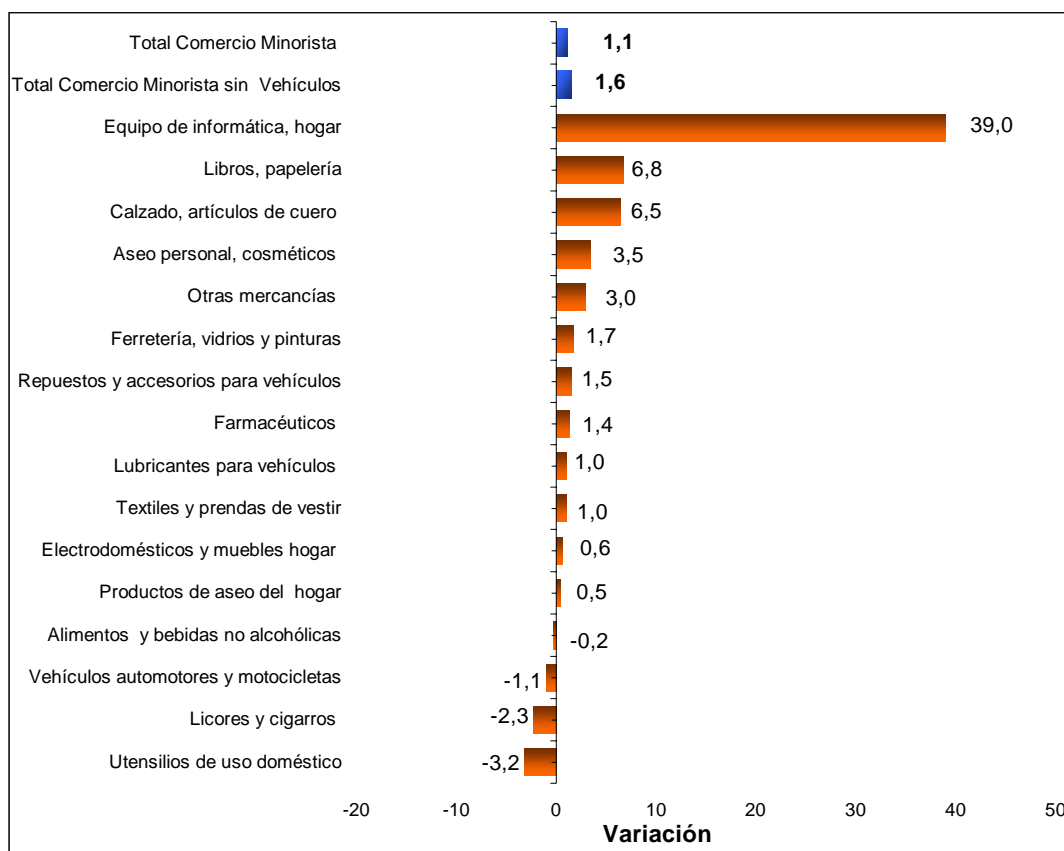
Fuente DANE – MMCM

1.1.2 Variación año corrido: enero – noviembre (2008/2007)

En los últimos once meses de 2008, las ventas reales en el comercio minorista se incrementaron en 1,1% respecto al mismo periodo del año anterior; trece grupos de mercancías presentaron variaciones positivas destacándose: equipo de informática hogar (39,0%); libros y papelería (6,8%); y calzado y artículos de cuero (6,5%). Los grupos que presentaron variaciones negativas fueron utensilios de uso doméstico (3,2%); licores y cigarros (2,3%); vehículos automotores y motocicletas (1,1%) y alimentos (0,2%).

Gráfico 3

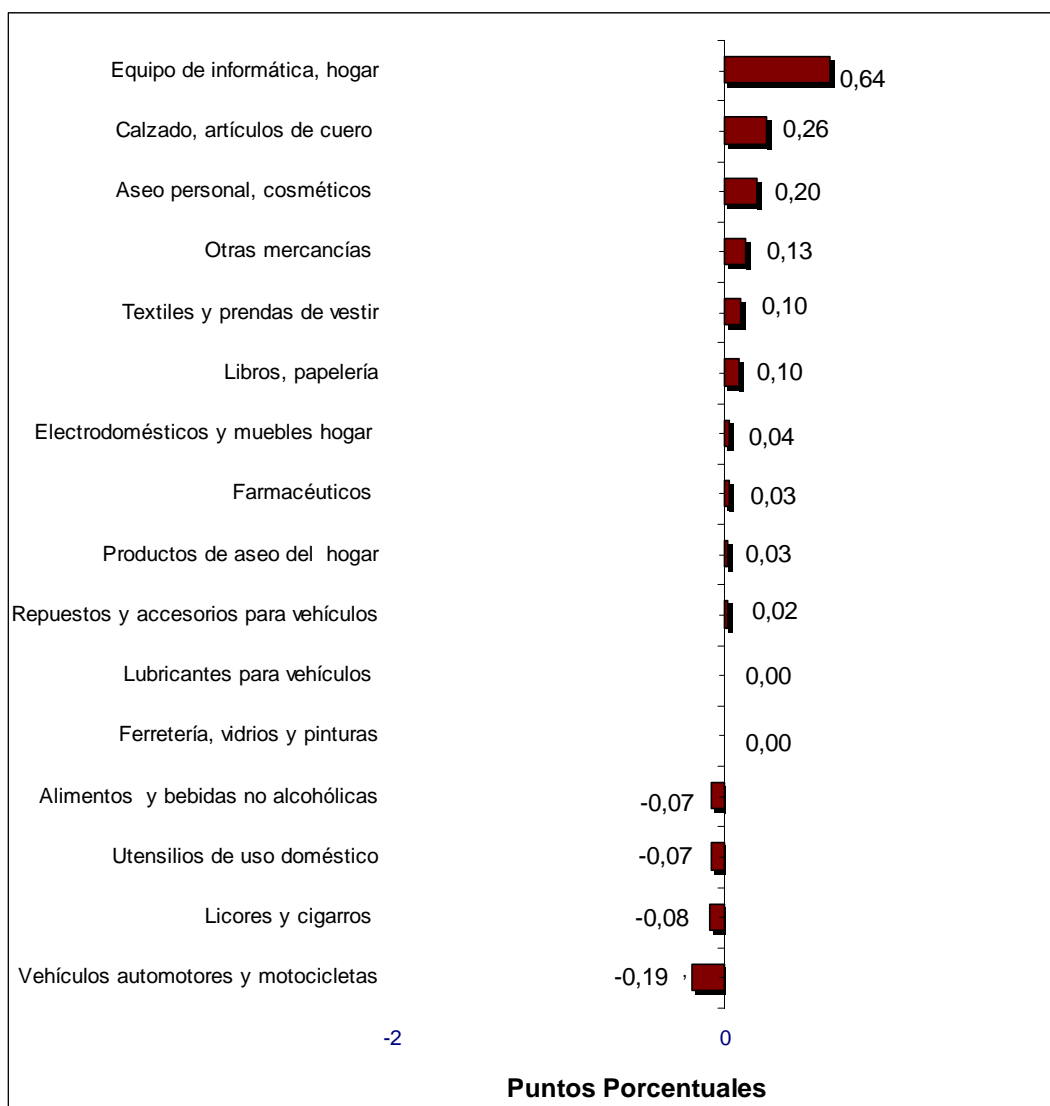
Variación de las ventas reales
Total nacional
Enero – noviembre (2008-2007)



Fuente DANE – MMCM

Los grupos de mercancías que registraron las mayores contribuciones a la variación total de las ventas en el año corrido fueron equipo de informática hogar (0,64 puntos); calzado y artículos de cuero (0,26 puntos); y aseo personal (0,20 puntos). Por su parte, los grupos que registraron contribuciones negativas fueron vehículos automotores y motocicletas (0,19 puntos); licores y cigarros (0,08); y utensilios de uso doméstico (0,07 puntos).

Gráfico 4
Contribución a las ventas reales
Total nacional
Enero – noviembre (2008/2007)

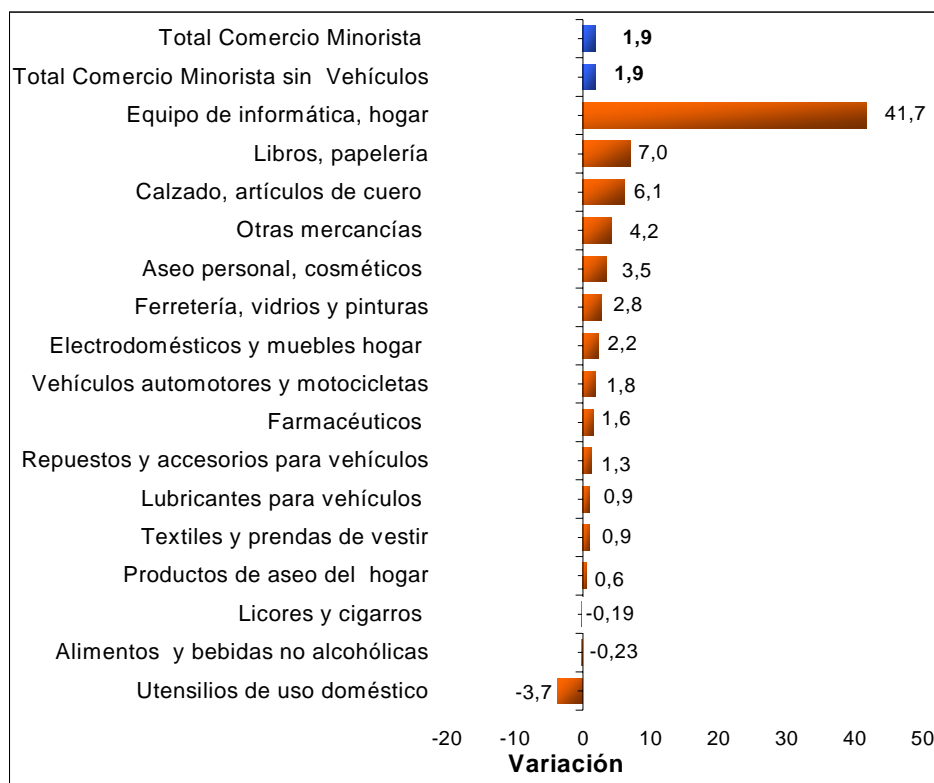


Fuente DANE – MMCM

1.1.3 Variación doce meses: diciembre - noviembre (2008/2007)

En los últimos doce meses hasta noviembre de 2008, las ventas reales se incrementaron en 1,9% respecto al mismo periodo del año anterior; trece de los dieciséis grupos de mercancías presentaron variaciones positivas destacándose: equipo de informática hogar (41,7%); libros y papelería (7,0%); y calzado y artículos de cuero (6,1%). Los grupos que presentaron variaciones negativas fueron utensilios de uso doméstico (3,7%); y alimentos y bebidas no alcohólicas (0,23%).

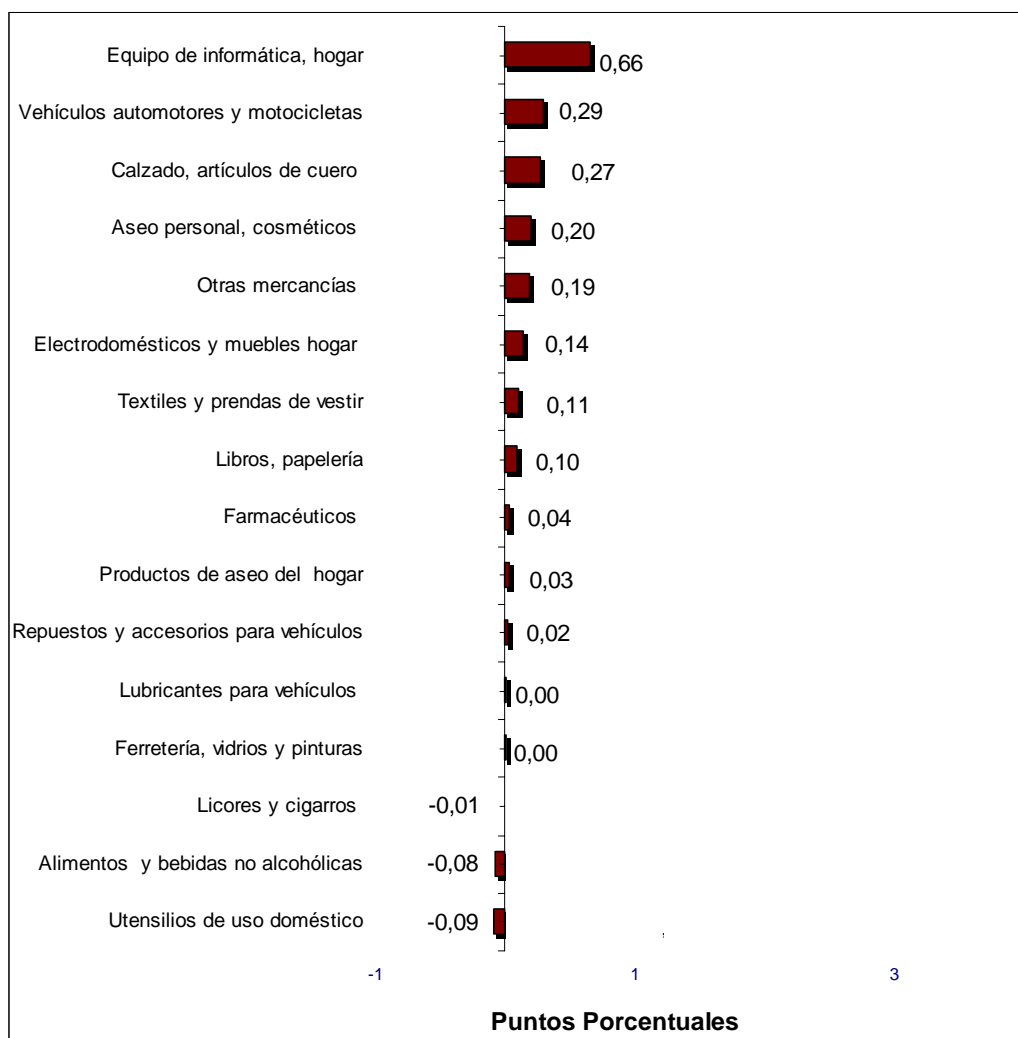
Gráfico 5
Variación de las ventas reales
Total nacional
Diciembre - noviembre (2008/2007)



Fuente DANE – MMCM

Los grupos de mercancías que registraron las mayores contribuciones a la variación total de las ventas en los últimos doce meses fueron equipos de informática, hogar (0,66 puntos); vehículos automotores y motocicletas (0,29 puntos); y calzado y artículos de cuero (0,27 puntos). Por su parte, la contribución negativa estuvo a cargo de utensilios de uso doméstico (0,09 puntos); y alimentos y bebidas no alcohólicas (0,08)

Gráfico 6
Contribución a las ventas reales
Total nacional
Diciembre -noviembre (2008/2007)



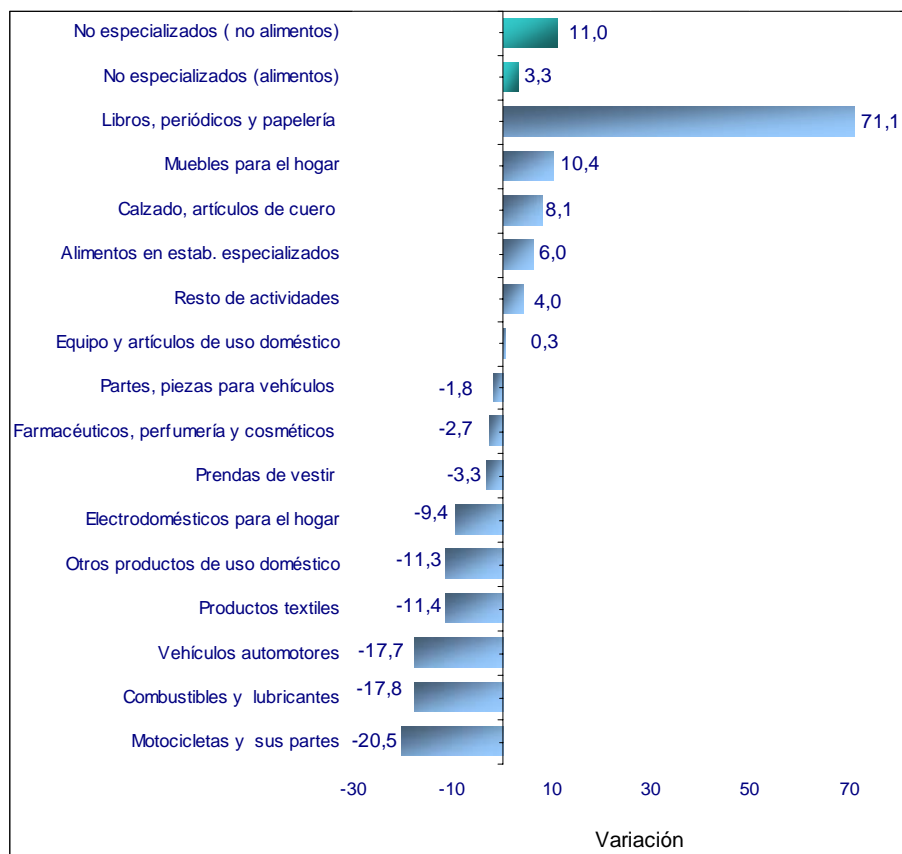
Fuente DANE – MMCM

1.2 Actividad comercial CIU rev. 3

1.2.1 Variación anual: noviembre (2008/2007)

De acuerdo con la actividad comercial (CIU Rev.3) en la que se clasifican las empresas investigadas en la Muestra Mensual de Comercio al por Menor, en noviembre de 2008 se destacan los siguientes comportamientos: en el comercio especializado crecieron las ventas reales de libros y papelería (71,1%); de muebles para el hogar (10,4), calzado y artículos de cuero (8,1%); de alimentos en establecimientos especializados (6,0%). Las principales variaciones negativas, las presentaron: motocicletas y sus partes (-20,5%), combustibles y lubricantes (-17,8%). Por su parte, las ventas en empresas no especializadas con surtido compuesto principalmente por productos diferentes de alimentos, registraron un incremento de 11,0%; aquellas realizadas en empresas no especializadas con surtido compuesto principalmente por alimentos fue de 3,30%.

Gráfico 7
Variación anual de las ventas reales, según actividad comercial
Total nacional
Noviembre (2008/2007)

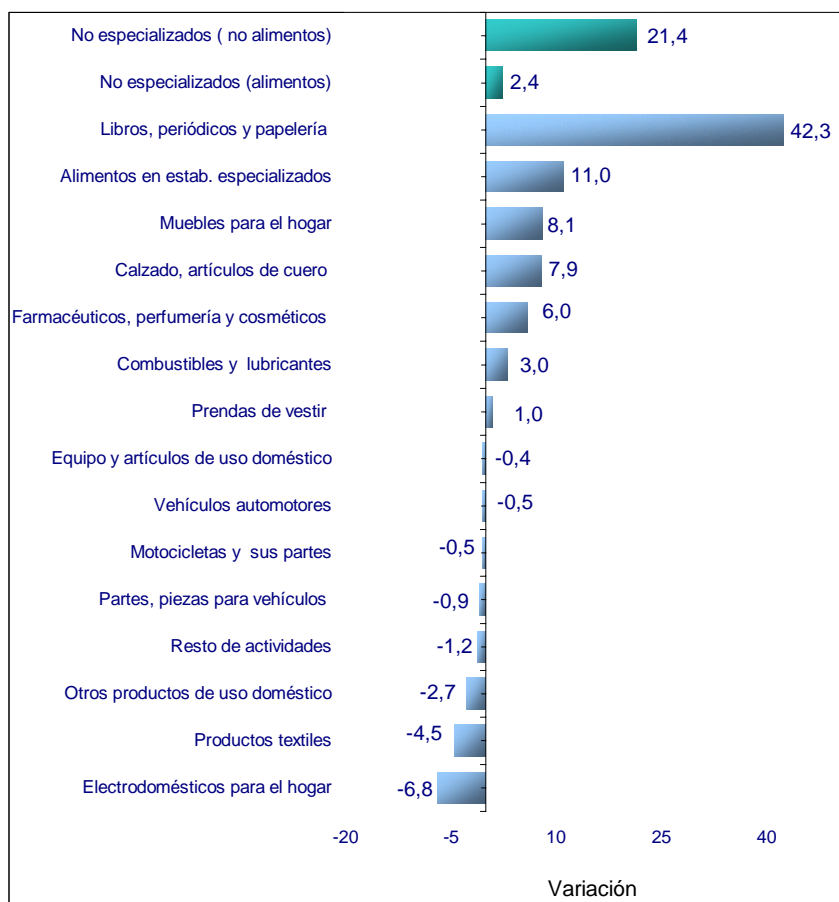


Fuente DANE – MMCM

1.2.2 Variación año corrido: enero – noviembre (2008/2007)

En lo corrido del año 2008, los mayores crecimientos de las ventas reales en establecimientos especializados se observaron en las empresas comercializadoras de libros y papelería (42,3%); alimentos (11,0%); y muebles para el hogar (8,1%). Durante este mismo período, las empresas especializadas que presentaron las principales variaciones negativas fueron electrodomésticos para el hogar (-6,8%); productos textiles (-4,5%); y otros productos de uso doméstico (-2,7%). Por su parte, las empresas no especializadas con surtido diferente de alimentos, presentaron un incremento en sus ventas reales en los once meses de 21,4%, mientras que las no especializadas con surtido compuesto principalmente por alimentos crecieron 2,4%.

Gráfico 8
Variación de las ventas reales
Total nacional
Enero – noviembre (2008/2007)

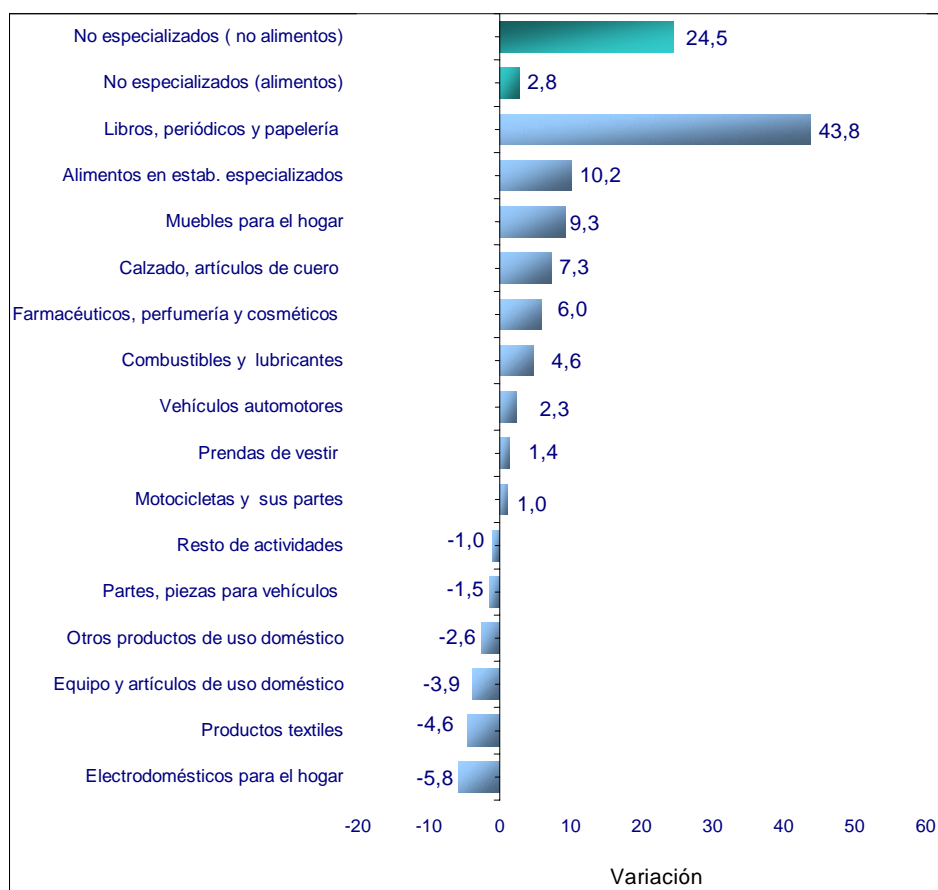


Fuente DANE – MMCM

1.2.3 Variación doce meses: diciembre-noviembre (2008/2007)

En los últimos doce meses hasta noviembre de 2008, los mayores crecimientos de las ventas reales en establecimientos especializados se observaron en libros, periódicos y papelería (43,8%); alimentos (10,2%) y muebles para el hogar (9,3%). Durante este mismo período, las principales disminuciones en las ventas de las empresas especializadas fueron: equipos y artículos de uso doméstico -5,8%; productos textiles -4,6%; equipos y artículos de uso doméstico -3,9 y otros productos de uso doméstico -2,6%. Por su parte, las empresas no especializadas con surtido diferente de alimentos, presentaron un incremento en sus ventas reales de 24,5%, mientras que las no especializadas con surtido principalmente de alimentos crecieron 2,8%.

Gráfico 9
Variación de las ventas reales
Total nacional
Diciembre-noviembre (2008/2007)



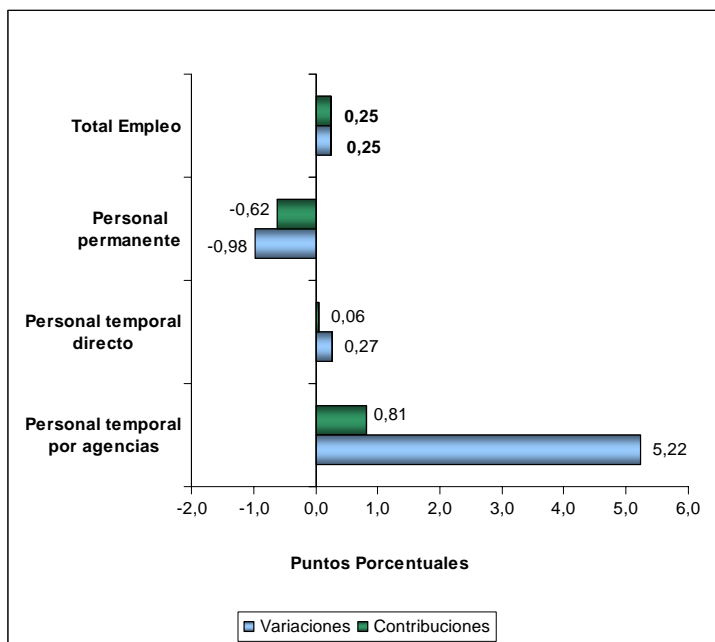
Fuente DANE – MMCM

2. Empleo

2.1 Variación anual: noviembre (2008/2007)

En noviembre de 2008, el empleo del comercio minorista creció 0,25%, respecto al mismo mes del año anterior. Dos categorías contribuyeron positivamente a la variación total; se destacaron personal temporal a través de empresas y personal temporal directo, con aportes de 0,81 y 0,06 puntos porcentuales respectivamente.

Gráfico 10
Variación y contribución anual del empleo
Total nacional
Noviembre (2008/2007)

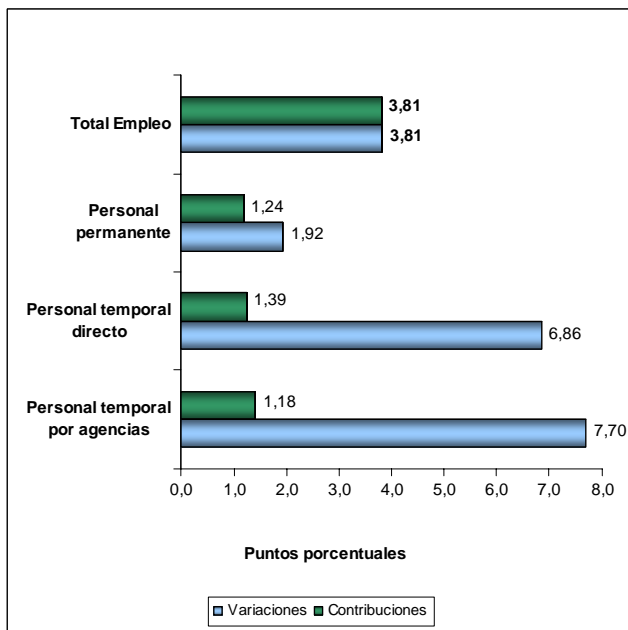


Fuente DANE – MMCM

2.2 Variación año corrido: enero – noviembre (2008/2007)

En los once primeros meses de 2008, el empleo asociado al comercio minorista presentó un incremento total de 3,8%, respecto al mismo periodo del año anterior. Las tres categorías presentaron aumento en el personal ocupado con similares contribuciones a la variación total.

Gráfico 11
Variación y contribución del empleo
Total nacional
Enero- noviembre (2008/2007)

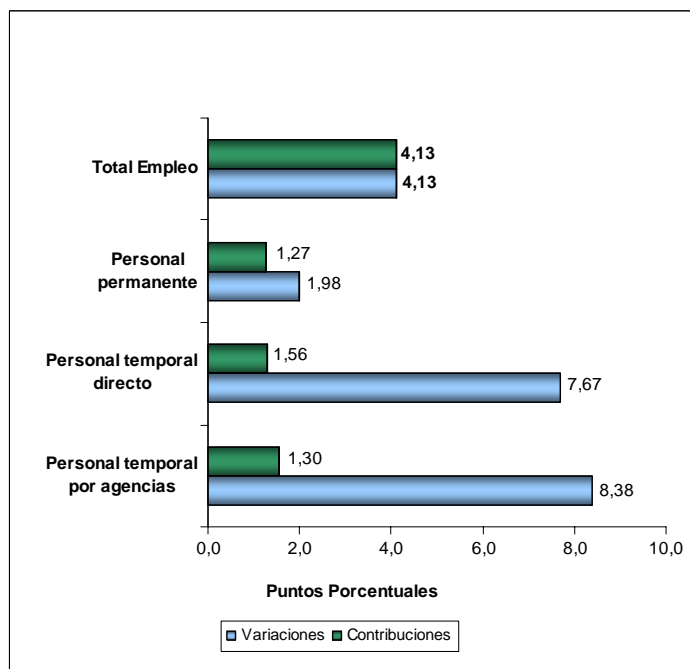


Fuente DANE – MMCM

2.3 Variación doce meses: diciembre – noviembre (2008/2007)

En los últimos doce meses hasta noviembre de 2008, el total del empleo asociado al comercio minorista presentó un incremento de 4,1%, respecto al mismo periodo del año anterior. Las tres categorías registraron aumento del personal ocupado.

Gráfico 11
Variación y contribución del empleo
Total nacional
Diciembre – noviembre (2008/2007)



Fuente DANE – MMCM

FICHA METODOLÓGICA

- Objetivo:** medir el comportamiento de la actividad comercial minorista a partir de las variables ventas, personal ocupado, sueldos y salarios reales de las empresas investigadas y de manera relacionada el consumo de las familias en el corto plazo.
- Alcance:** comercio al por menor o minorista definido como la "reventa" (venta sin transformación) de mercancías o productos nuevos, destinados para consumo o uso personal o doméstico; también hacen parte de la investigación las actividades de mantenimiento y reparación asociadas al comercio. Se excluyen las actividades comerciales realizadas en casas de empeño, telemercadeo, expendios de lotería, puestos de ventas móviles y en viviendas con actividad económica; al igual que el comercio de combustibles.
- Universo de estudio:** empresas de comercio al por menor cuyas ventas anuales fueran iguales o superiores a 1 670 millones de pesos de 2 000 o que en su defecto ocuparan 20 o más personas.
- Tipo de investigación:** encuesta por muestreo probabilístico, estratificado por actividad comercial, ingreso por ventas y personal ocupado.
- Unidad estadística:** empresa comercial minorista con niveles de ventas anuales iguales o superiores a 1.670 millones de pesos de 2000 y/o 20 o más personas ocupadas.
- Periodicidad:** mensual.
- Cobertura:** nacional, para las empresas que cumplen los parámetros de ventas y/o personal ocupado, establecidos para la investigación.
- Muestra:** 621 empresas comerciales, de un total de 1 706.
- Ventas reales:** valor nominal de las ventas deflactadas por el índice de precios al consumidor según grupos de mercancías.
- Variación anual:** variación porcentual calculada entre el mes del año en referencia (i,t) y el mismo mes del año anterior (i, t-1).
- Variación acumulada en lo corrido del año:** variación porcentual calculada entre lo transcurrido desde Noviembre hasta el mes de referencia del año (Noviembre hasta i,t), y lo transcurrido en igual período del año anterior (Noviembre hasta i,t-1).
- Variación acumulada anual:** variación porcentual calculada entre lo transcurrido desde los últimos doce meses hasta el mes de referencia del año, y lo transcurrido en igual período del año anterior (doce meses hasta mes de referencia año t / doce meses hasta mes de referencia año t-1)