



## MUESTRA MENSUAL DE COMERCIO AL POR MENOR Octubre de 2007



Código N° 1883-1  
Detección de Requerimientos, Diseño, producción, análisis y difusión de las siguientes investigaciones estadísticas periódicas: Encuesta Continua de Hogares; Índice de Precios al Consumidor; Muestra Mensual Manufacturera; Comercio Exterior; Índice de Costos de Construcción de Vivienda; Índice de Costos de Construcción Ponderado; Censo de Edificaciones; Muestra Mensual de Comercio al por Menor; Encuesta Anual de Servicios; Encuesta Anual Manufacturera; Encuesta Anual de Comercio; Diseño del Censo General; Encuesta Nacional de Apreciación - Muestra de Areas; Nomenclatura y Clasificaciones; Cuentas Simétricas Estadísticas; Oficinas de Construcción; Índice de Costos de la Educación Superior Privada; Encuesta de Microestablecimientos de Comercio, Servicios e Industrias; Estadísticas Vitales; Proyecciones Demográficas e Informe de Cuentas Económicas Regionales; Índice precios de edificaciones nuevas; Índice de precios de vivienda nueva; cartera hipotecaria de vivienda; Índice de valoración predial; Encuesta de desempleo institucional; Encuesta de sacrificio de ganado; Encuesta de arve y Cuentas Regionales; Servicio de Asesoría en Planificación Estadística.

ISO - 9001:2000



### Contenido

#### Resumen

1. Ventas reales
  - 1.1 Grupos de mercancías
    - 1.1.1 Variación anual
    - 1.1.2 Variación año corrido
    - 1.1.3 Variación 12 meses
  - 1.2 Actividades comerciales
    - 1.2.1 Variación anual
    - 1.2.2 Variación año corrido
2. Empleo
  - 2.1 Variación anual
  - 2.2 Variación año corrido

Ficha metodológica  
Anexos

### Resumen

- En octubre de 2007 se presentó una variación anual en ventas reales de 3,37%.
- El empleo en octubre de 2007 presentó un crecimiento anual de 6,16%.
- En lo corrido del año hasta octubre de 2007, las ventas reales del comercio minorista registraron un crecimiento de 10,31% con respecto al mismo periodo del año anterior. En este mismo periodo, el empleo se incrementó 6,54%.
- En los últimos 12 meses hasta octubre de 2007, las ventas reales presentan un aumento de 11,10% respecto al mismo periodo anterior; mientras que el empleo se incrementó en 6,32%.
- Doce de los dieciséis grupos de mercancías presentaron incrementos positivos en las ventas reales durante el periodo.
- Los dieciséis grupos de mercancías presentaron variaciones positivas en ventas en lo corrido del año hasta octubre de 2007.

#### Director Departamento

Dr. Héctor Maldonado Gómez

#### Subdirector

Dr. Pedro José Fernández Ayala

#### Director de Metodología y Producción Estadística

Dr. Eduardo Efraín Freire Delgado

## Cuadro 1. Resumen Ventas reales, empleo y salarios per cápita. Octubre 2005-2007

Periodo		Variación anual			Variación año corrido			Variación acumulada anual		
Año	Mes	Ventas	Empleo	Sueldos y salarios per cápita	Ventas	Empleo	Sueldos y salarios per cápita	Ventas	Empleo	Sueldos y salarios per cápita
2005	Octubre	9,28	4,31	1,23	9,26	3,39	1,86	8,39	3,20	3,32
	Noviembre	9,93	5,77	1,47	9,32	3,61	1,83	8,97	3,57	2,52
	Diciembre	9,86	5,87	0,21	9,39	3,81	1,68	9,39	3,81	1,68
2006	Enero	9,05	4,43	1,40	9,05	4,43	1,40	9,43	3,85	1,58
	Febreo	9,81	4,19	3,86	9,41	4,31	2,63	9,82	3,93	1,75
	Marzo	15,10	4,54	4,77	11,32	4,39	3,34	10,65	4,07	2,03
	Abril	9,75	5,13	3,90	10,90	4,57	3,48	10,15	4,25	2,12
	Mayo	12,71	4,99	3,98	11,28	4,66	3,59	10,53	4,42	2,28
	Junio	16,72	4,90	4,24	12,21	4,70	3,70	11,23	4,59	2,43
	Julio	14,77	4,59	6,61	12,61	4,68	4,11	11,57	4,69	2,89
	Agosto	14,65	4,86	4,84	12,88	4,71	4,20	11,92	4,77	3,13
	Septiembre	19,25	6,57	5,70	13,61	4,92	4,36	12,51	5,02	3,51
	Octubre	16,99	6,48	5,98	13,97	5,08	4,53	13,15	5,20	3,90
	Noviembre	18,66	4,97	6,22	14,42	5,07	4,68	13,86	5,13	4,29
	Diciembre	11,74	5,55	6,49	14,06	5,11	4,84	14,06	5,11	4,84
2007	Enero	15,06	6,25	3,73	15,06	6,25	3,73	14,52	5,26	5,03
	Febreo	14,49	6,04	2,97	14,79	6,14	3,35	14,84	5,41	4,95
	Marzo	19,46	7,31	2,89	16,41	6,53	3,19	15,20	5,64	4,79
	Abril	7,26	5,64	-0,14	14,02	6,31	2,34	14,96	5,68	4,44
	Mayo	10,53	6,23	0,59	13,28	6,29	1,98	14,75	5,79	4,14
	Junio	9,52	6,57	0,55	12,61	6,34	1,74	14,15	5,92	3,83
	Julio	6,51	7,23	0,75	11,64	6,47	1,60	13,42	6,14	3,34
	Agosto	9,88	7,10	2,57	11,41	6,55	1,72	13,02	6,32	3,16
	Septiembre	9,42	6,81	4,42	11,17	6,58	2,02	12,25	6,35	3,06
	Octubre	3,37	6,16	2,84	10,31	6,54	2,11	11,10	6,32	2,81

## 1. Ventas reales

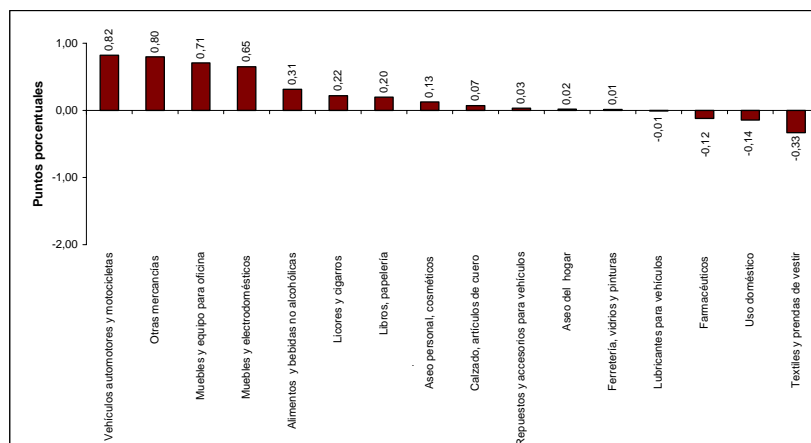
### 1.1 Grupos de mercancías

#### 1.1.1 Variación anual: Octubre (2007/2006)

Doce de los 16 grupos de mercancías registraron contribuciones positivas a la variación anual de las ventas (3,37%). Los principales aportes fueron: vehículos automotores y motocicletas (0,82 puntos); otras mercancías (0,80 puntos); y muebles y equipo para oficina (0,71 puntos). Por su parte, los grupos que registraron contribuciones negativas fueron: textiles (-0,33 puntos); artículos de uso doméstico (-0,14 puntos); y productos farmacéuticos (-0,12 puntos).

#### Gráfico 1

Contribución anual a las ventas reales  
Total nacional  
Octubre 2007

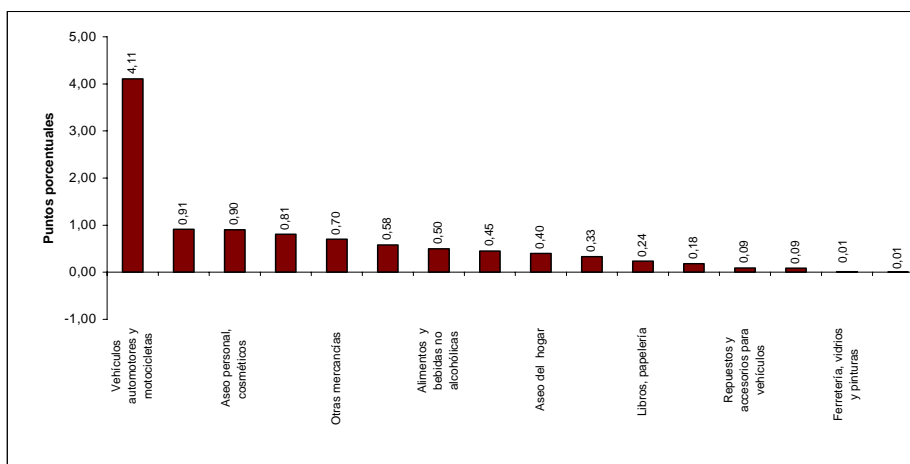


Fuente DANE – MMCM

### 1.1.2 Variación año corrido: Enero – octubre (2007/2006)

En lo corrido del año, las ventas reales se incrementaron en 10,31% respecto al mismo periodo de 2006. Los 16 grupos de mercancías registraron contribuciones positivas, destacándose: vehículos automotores y motocicletas (4,11 puntos); muebles y electrodomésticos (0,91 puntos); y aseo personal (0,90 puntos).

**Gráfico 2**  
Contribución año corrido a las ventas reales  
Total nacional  
Enero – octubre 2007

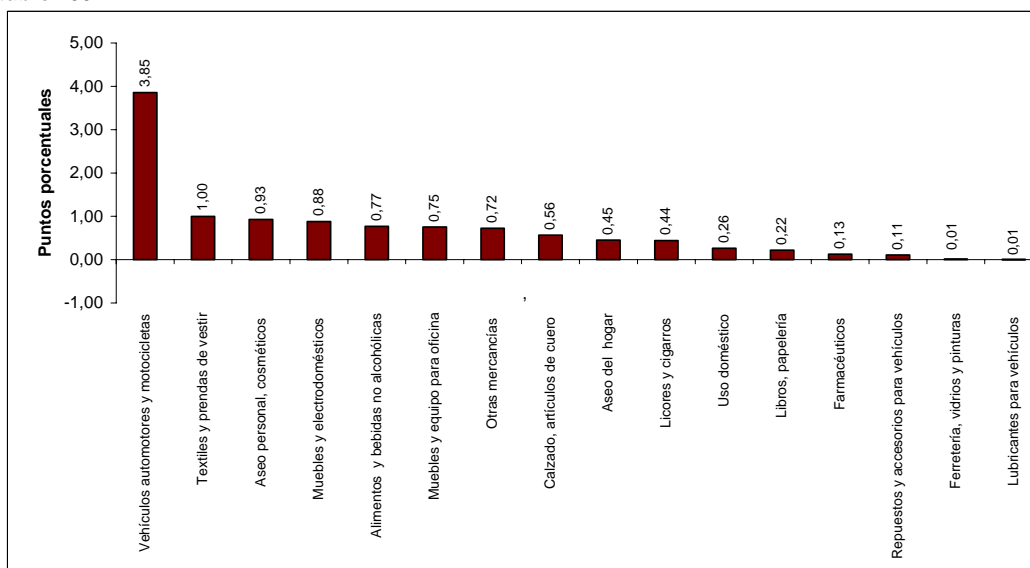


Fuente DANE – MMCM

### 1.1.3 Variación 12 meses: Noviembre 2006 – octubre 2007

En los últimos 12 meses, las ventas reales se incrementaron en 11,10% respecto al mismo periodo anterior, los 16 grupos de mercancías presentaron contribuciones positivas destacándose: vehículos automotores y motocicletas (3,85 puntos); textiles y prendas de vestir (1,00 puntos); y aseo personal (0,93 puntos).

**Gráfico 3**  
Contribución 12 meses a las ventas reales  
Total nacional  
Noviembre 2006 – octubre 2007



Fuente DANE – MMCM

## 1.2 Actividades comercial CIU rev. 3

### 1.2.1 Variación anual: Octubre (2007/2006)

De acuerdo con el tipo de actividad comercial (CIU Rev.3) desarrollada por las empresas investigadas en la Muestra Mensual de Comercio al por Menor, en octubre de 2007, se observó un crecimiento en las ventas reales del agregado del comercio especializado y del no especializado.

**Gráfico 4**  
Variación anual de las ventas reales  
Total nacional  
Octubre 2007



Fuente DANE – MMCM

En el comercio especializado, se destaca el crecimiento en ventas reales de muebles para el hogar (34,54%); combustibles y lubricantes (29,43%); y resto de actividades (18,43%).

Las principales disminuciones se presentaron en: artículos de uso doméstico (-24,26%); productos textiles (-13,36%); y partes, piezas y accesorios (-4,21%).

Por su parte, las empresas no especializadas con surtido compuesto principalmente por productos diferentes de alimentos, registraron un incremento de (55,67%); aquellas empresas no especializadas con surtido compuesto principalmente de alimentos, crecieron (5,59%).

### 1.2.2 Variación año corrido: Enero - octubre (2007/2006)

De enero a octubre de 2007, los mayores crecimientos de las ventas reales en establecimientos especializados se observaron en las empresas comercializadoras de vehículos automotores (28,15%); resto de actividades (18,63%); y muebles para hogar (17,60%). Durante este mismo período, las empresas especializadas en artículos de uso doméstico mostraron una disminución de (-2,35%), mientras que textiles se redujo en (-1,51%)

Por otra parte, las empresas no especializadas con surtido diferente de alimentos, presentaron un incremento en sus ventas reales en lo corrido del año de (50,90%), mientras que las no especializadas con surtido principalmente de alimentos crecieron (11,31%).

**Gráfico 5**  
Variación año corrido de las ventas reales  
Total nacional  
Enero – octubre 2007



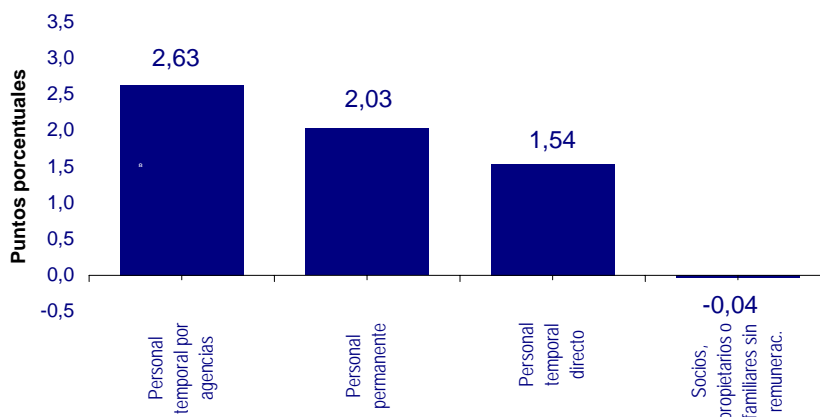
Fuente DANE – MMCM

## 2. Empleo

### 2.1 Variación anual: octubre (2007/2006)

En octubre de 2007, el empleo del comercio minorista creció (6,16%). Durante este mes, tres de las cuatro categorías contribuyeron positivamente a la variación total, se destacaron personal temporal contratado a través de agencias y personal permanente, con aportes de 2,63 y 2,03 puntos porcentuales respectivamente.

**Gráfico 6**  
Contribución anual del empleo a las ventas reales  
Total nacional  
Octubre 2007

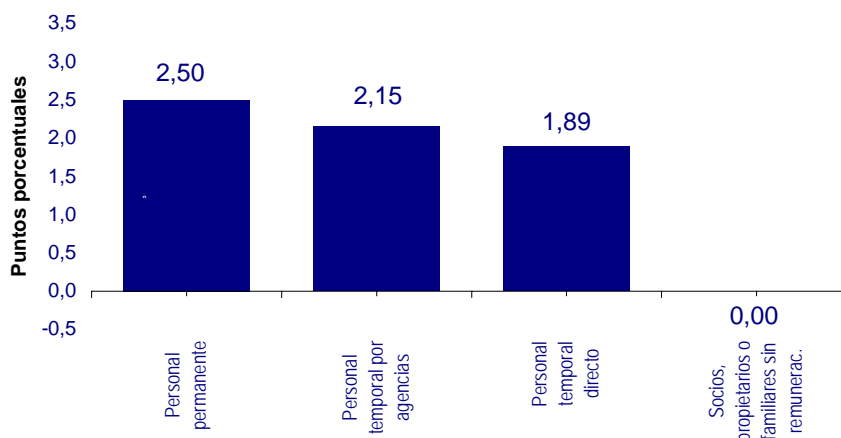


Fuente DANE – MMCM

### 2.2 Variación año corrido: Enero – octubre (2007/2006)

En lo corrido del año hasta el mes de octubre, el empleo asociado al comercio minorista presentó un incremento de 6,54% respecto al mismo periodo del año anterior. Tres de las cuatro categorías presentaron contribuciones positivas a la variación, destacándose personal permanente y temporal directo, con aportes de 2,50 y 2,15 puntos respectivamente.

**Gráfico 7**  
Contribución año corrido del empleo a las ventas reales  
Total nacional  
Enero – octubre 2007



Fuente DANE – MMCM

## FICHA METODOLÓGICA

1. **Objetivo:** medir el comportamiento de la actividad comercial minorista a partir de las variables ventas, personal ocupado, sueldos y salarios reales de las empresas investigadas y de manera relacionada el consumo de las familias en el corto plazo.
2. **Alcance:** comercio al por menor o minorista definido como la "reventa" (venta sin transformación) de mercancías o productos nuevos, destinados para consumo o uso personal o doméstico. Se excluyen las actividades comerciales realizadas en casas de empeño, telemercadeo, expendios de lotería, puestos de ventas móviles y en viviendas con actividad económica; no hacen parte de la investigación las actividades de mantenimiento y reparación asociadas al comercio, ni el comercio de combustibles.
3. **Universo de estudio:** empresas de comercio al por menor cuyas ventas anuales fueran iguales o superiores a 1.670 millones de pesos de 2000 o que en su defecto ocuparan 20 o más personas.
4. **Tipo de investigación:** encuesta por muestreo probabilístico, estratificado por actividad comercial, ingreso por ventas y personal ocupado.
5. **Unidad estadística:** empresa comercial minorista con niveles de ventas anuales iguales o superiores a 1.670 millones de pesos de 2000 y/o 20 o más personas ocupadas.
6. **Periodicidad:** mensual.
7. **Cobertura:** nacional, para las empresas que cumplen los parámetros de ventas y/o personal ocupado, establecidos para la investigación.
8. **Muestra:** 621 empresas comerciales, de un total de 1.706.
9. **Ventas reales:** valor nominal de las ventas deflactadas por el índice de precios al consumidor según grupos de mercancías.
10. **Variación anual:** variación porcentual calculada entre el mes del año en referencia (i,t) y el mismo mes del año anterior (i, t-1).
11. **Variación acumulada en lo corrido del año:** variación porcentual calculada entre lo transcurrido desde octubre hasta el mes de referencia del año (Enero hasta i,t), y lo transcurrido en igual período del año anterior (Enero hasta i,t-1).
12. **Variación acumulada anual:** variación porcentual calculada entre lo transcurrido desde los últimos doce meses hasta el mes de referencia del año, y lo transcurrido en igual período del año anterior (doce meses hasta mes de referencia año t / doce meses hasta mes de referencia año t-1)

Impreso en la Dirección de Mercadeo y Ediciones  
Departamento Administrativo Nacional de Estadística - DANE -  
Bogotá, D.C. - Colombia