

MUESTRA MENSUAL DE COMERCIO AL POR MENOR Septiembre de 2009



Código N° 1081-1
Producción y difusión de la información estadística estratégica oficial. Regulación del sistema estadístico nacional
NTC ISO 9001:2000



Código N° 011-1
Producción y difusión de la información estadística estratégica oficial. Regulación del sistema estadístico nacional
NTC GP 1000:2004



Contenido

Resumen

1. Evolución general de las principales variables
2. Ventas reales
 - 2.1 Grupos de mercancías
 - 2.1.1 Variación anual
 - 2.1.2 Variación año corrido
 - 2.1.3 Variación doce meses
3. Empleo
 - 3.1 Variación anual
 - 3.2 Variación año corrido
 - 3.3 Variación doce meses

Ficha metodológica

- En el mes de septiembre de 2009, las ventas y el empleo del comercio minorista disminuyeron 7,3% y 3,7% respectivamente, con referencia al mismo mes de 2008.
- Durante este período, las líneas de mercancías que presentaron las mayores reducciones en sus ventas, fueron: vehículos automotores y motocicletas (-25,5%), libros, periódicos y papelería (-10,4%), y utensilios de uso doméstico (-9,8%).
- En lo corrido del año 2009, las ventas del comercio minorista presentaron una variación de -4,6%; el empleo registró una reducción de 2,8%.
- Durante los últimos 12 meses hasta septiembre de 2009, las ventas reales presentaron una disminución de 3,9%, comparadas con el año inmediatamente anterior. Se destacan las variaciones negativas de las ventas minoristas de vehículos automotores y motocicletas (-20,4%), utensilios de uso doméstico (-5,1%) y lubricantes para vehículos (-4,4%).
- En este mismo período, el empleo presentó una variación negativa de 1,9%, debido a la reducción en el personal temporal contratado a través de empresas y en el personal permanente, con un aporte de -1,1 y -0,8 puntos porcentuales respectivamente a dicha variación.

Director

Héctor Maldonado Gómez

Subdirector

Carlos Eduardo Sepúlveda Rico

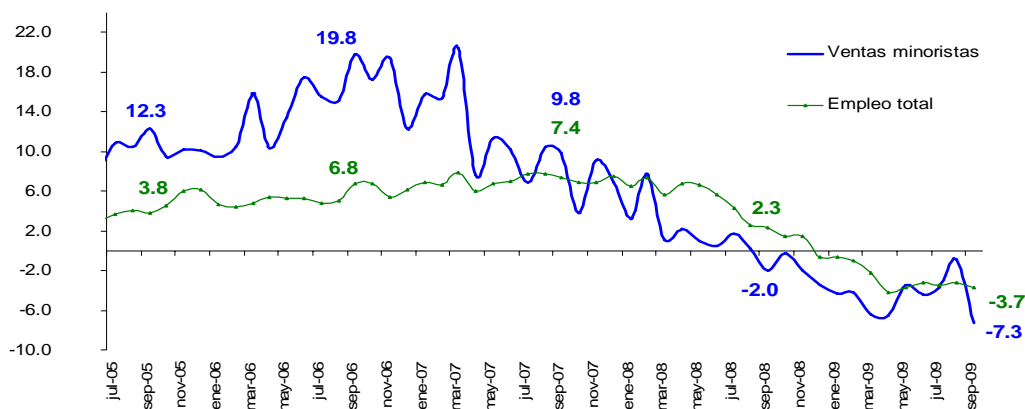
Director de Metodología y Producción Estadística

Eduardo Efraín Freire Delgado

1. Evolución general de las principales variables. Total nacional septiembre 2009

En septiembre de 2009, las ventas reales del comercio minorista disminuyeron 7,3%, con respecto al mismo mes del año 2008, cuando se había registrado una reducción de 2,0%. Por su parte, el empleo asociado al comercio minorista disminuyó 3,7% en comparación con el mismo mes del año anterior, cuando registró un incremento de 2,3%.

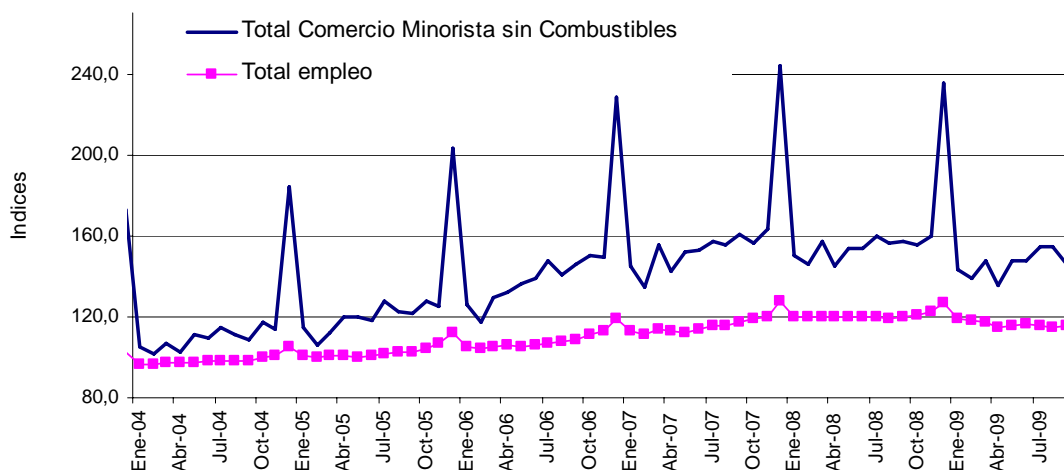
Gráfico 1
Variación anual de las ventas reales y empleo
Total nacional
2005 – 2009 (septiembre)



Fuente DANE – MMCM

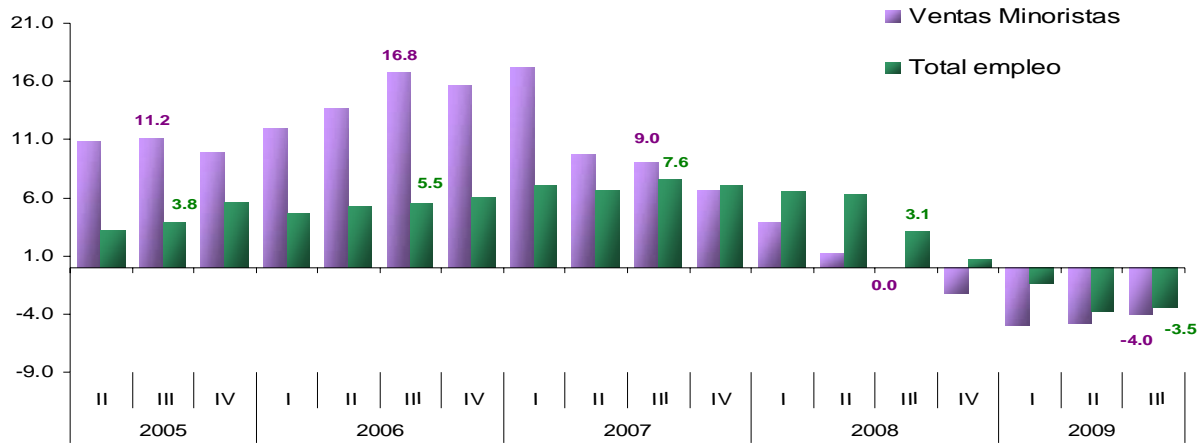
En el tercer trimestre del año, las ventas reales y el empleo asociado al comercio minorista disminuyeron 4,0% y 3,5% respectivamente, con referencia al mismo período de 2008.

Gráfico 2
Índices mensuales de ventas reales y empleo
Total nacional
2004 – 2009 (septiembre)



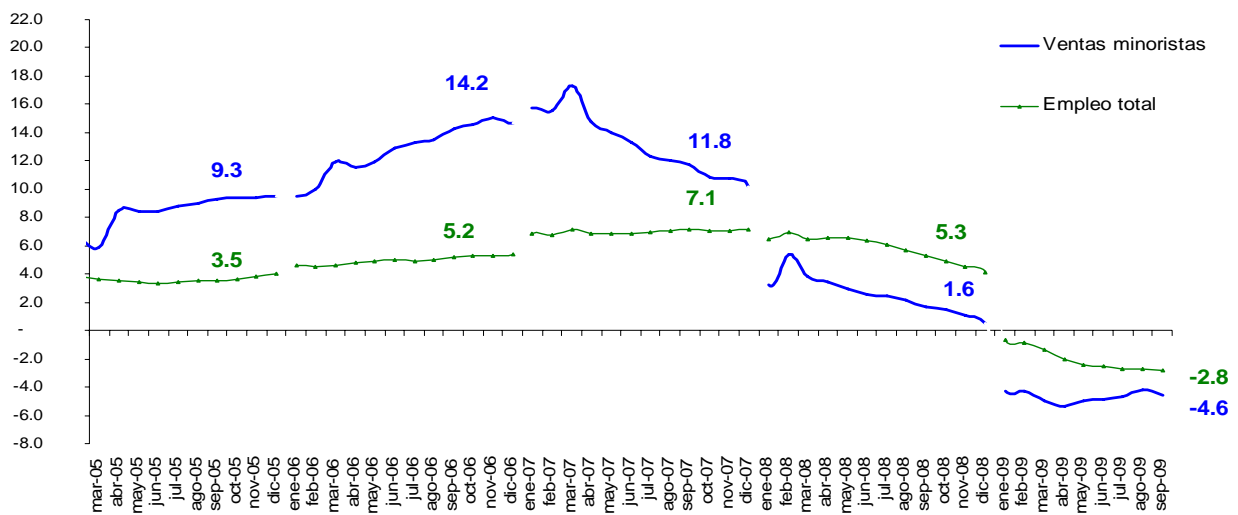
Fuente DANE – MMCM

Gráfico 3
Variación trimestral de las ventas reales y empleo
Total nacional
2005 – 2009 (III trimestre)



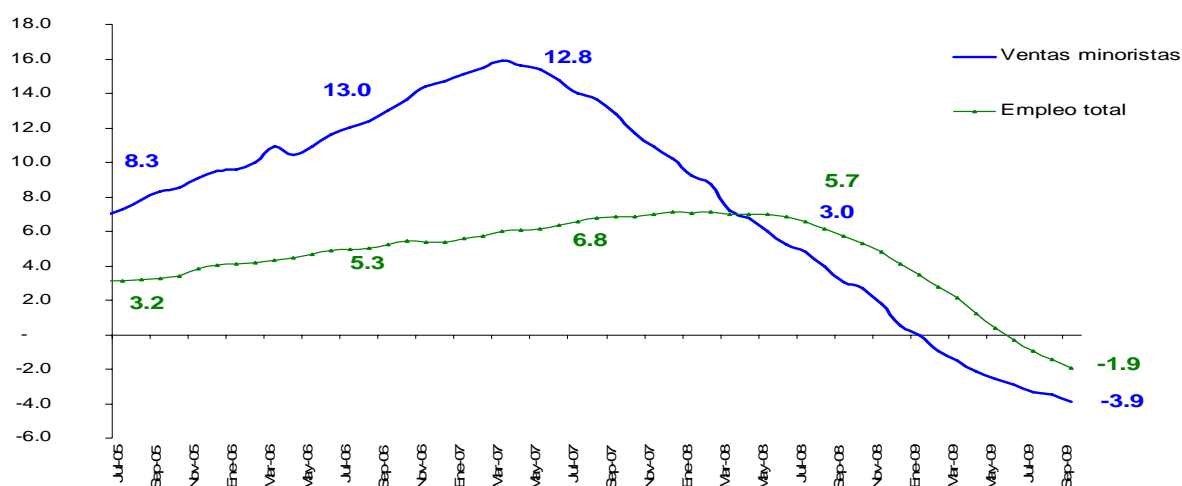
Fuente DANE – MMCM

Gráfico 4
Variación año corrido de las ventas reales y empleo
Total nacional
2005 – 2009 (septiembre)



Fuente DANE – MMCM

Gráfico 5
Variación doce meses de las ventas reales y empleo
Total nacional
2005 – 2009 (septiembre)



Fuente DANE – MMCM

Tabla 1.
Resumen del comportamiento de las principales variables

Indicador	(Variación %)					
	Septiembre (anual)		Enero - Septiembre (año corrido)		Octubre - Septiembre (doce meses)	
	2008	2009	2008	2009	2007 - 2008	2008 - 2009
Ventas	-2.0	-7.3	1.6	-4.6	3.0	-3.9
Empleo	2.3	-3.7	5.3	-2.8	5.7	-1.9

Fuente DANE – MMCM

2. Ventas reales

2.1 Grupos de mercancías

2.1.1 Variación anual: septiembre (2009/2008)

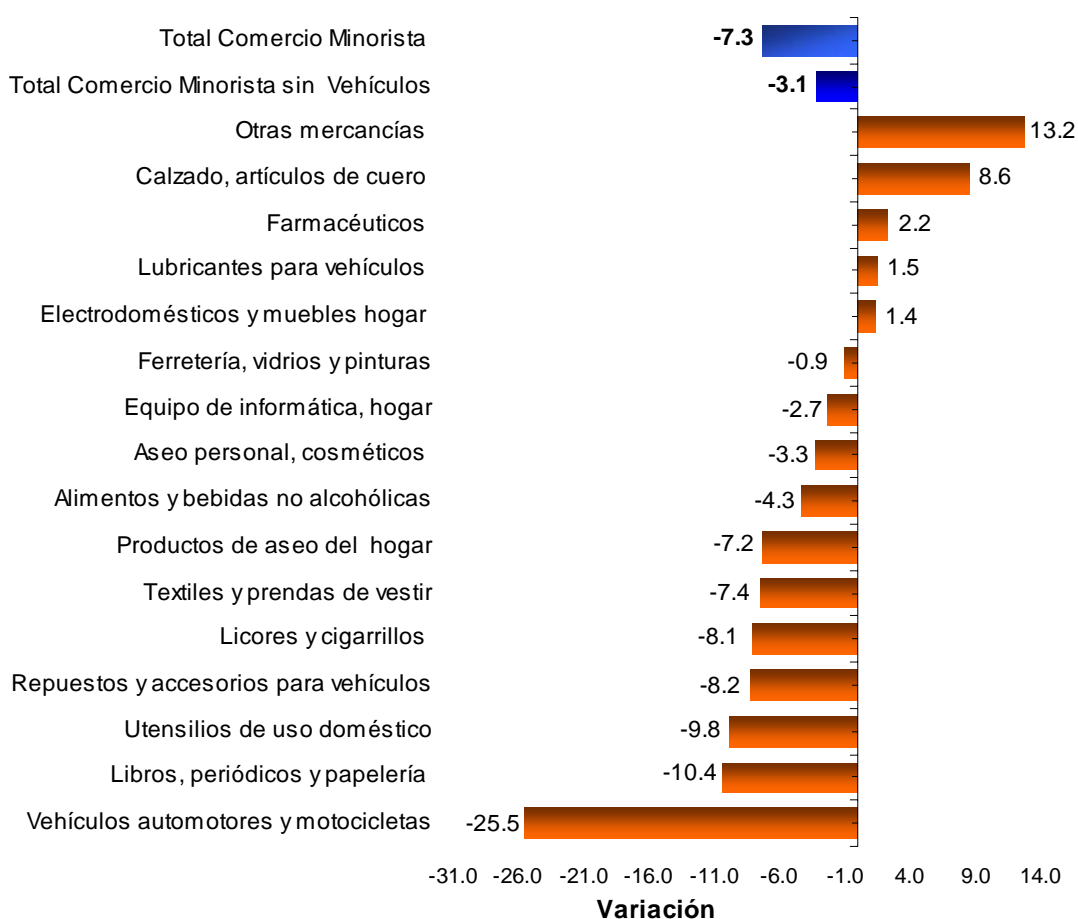
Durante el mes de septiembre de 2009, las ventas del comercio minorista se redujeron 7,3% con respecto a las registradas en igual mes de 2008. Los grupos de mercancías más afectados por la reducción de las ventas fueron: vehículos automotores y motocicletas; libros, periódicos y papelería; y utensilios de uso doméstico. Por su parte, los mayores aumentos en las ventas se registraron en: otras mercancías; calzado, artículos de cuero; y farmacéuticos.

Gráfico 6

Variación anual de las ventas reales

Total nacional

Septiembre (2009/2008)



Fuente DANE – MMCM

Las mayores contribuciones negativas a la variación total de las ventas en el mes fueron: vehículos automotores y motocicletas; alimentos y bebidas no alcohólicas; y textiles y prendas de vestir, cuyo aporte conjunto fue -6,7 puntos porcentuales. Por su parte, los grupos que registraron las principales contribuciones positivas fueron: otras mercancías; calzado, artículos de cuero; electrodomésticos y muebles para el hogar; y farmacéuticos, cuyo aporte conjunto fue -1,0 puntos porcentuales a la variación total.

Gráfico 7
Contribución anual a las ventas reales
Total nacional
Septiembre (2009/2008)

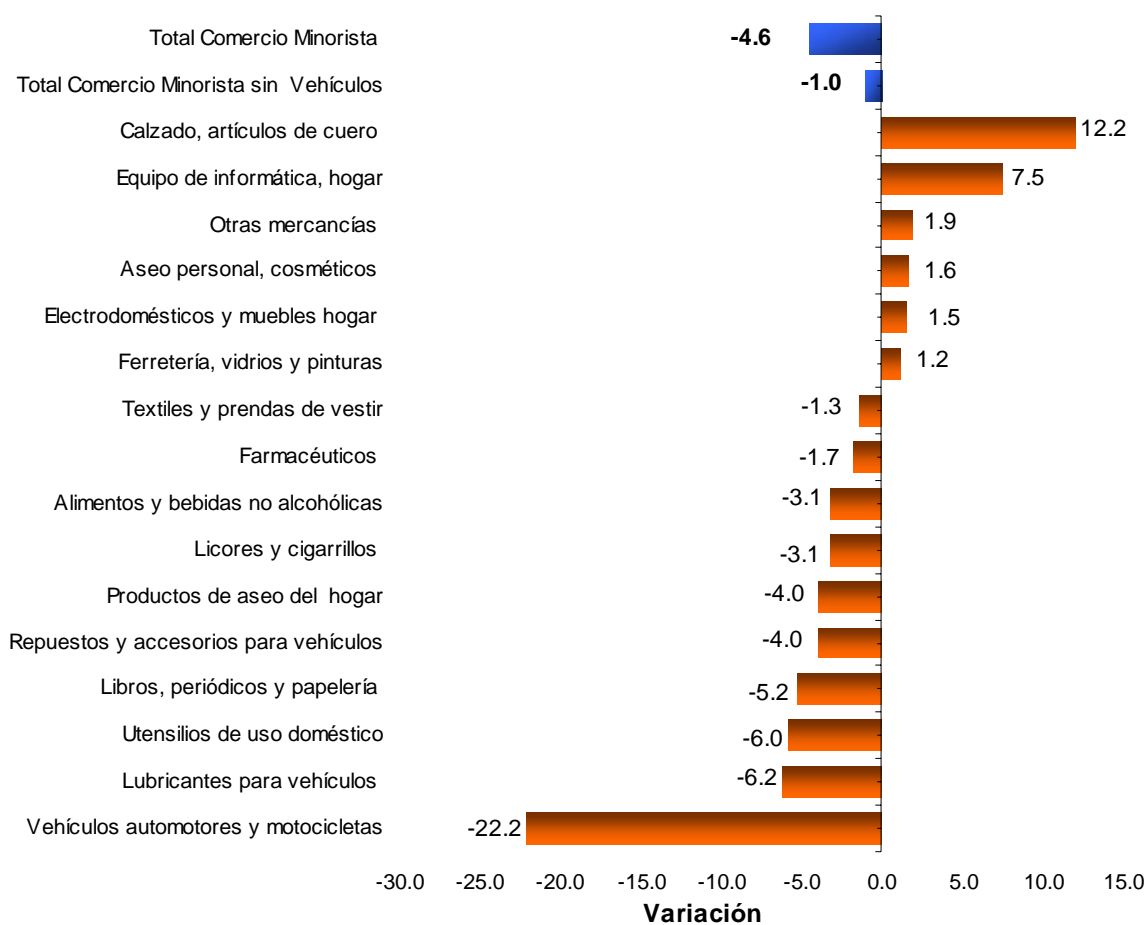


Fuente DANE – MMCM

2.1.2 Variación año corrido: enero – septiembre (2009/2008)

En lo corrido del año 2009, las ventas reales se redujeron 4,6% respecto al mismo período del año anterior. Diez de dieciseis grupos de mercancías presentaron variaciones negativas, entre los cuales se destacan: vehículos automotores y motocicletas; lubricantes para vehículos; y utensilios de uso doméstico. Por su parte, los grupos de mercancías que presentaron las mayores variaciones positivas, fueron: calzado, artículos de cuero; equipo de informática, hogar; y otras mercancías.

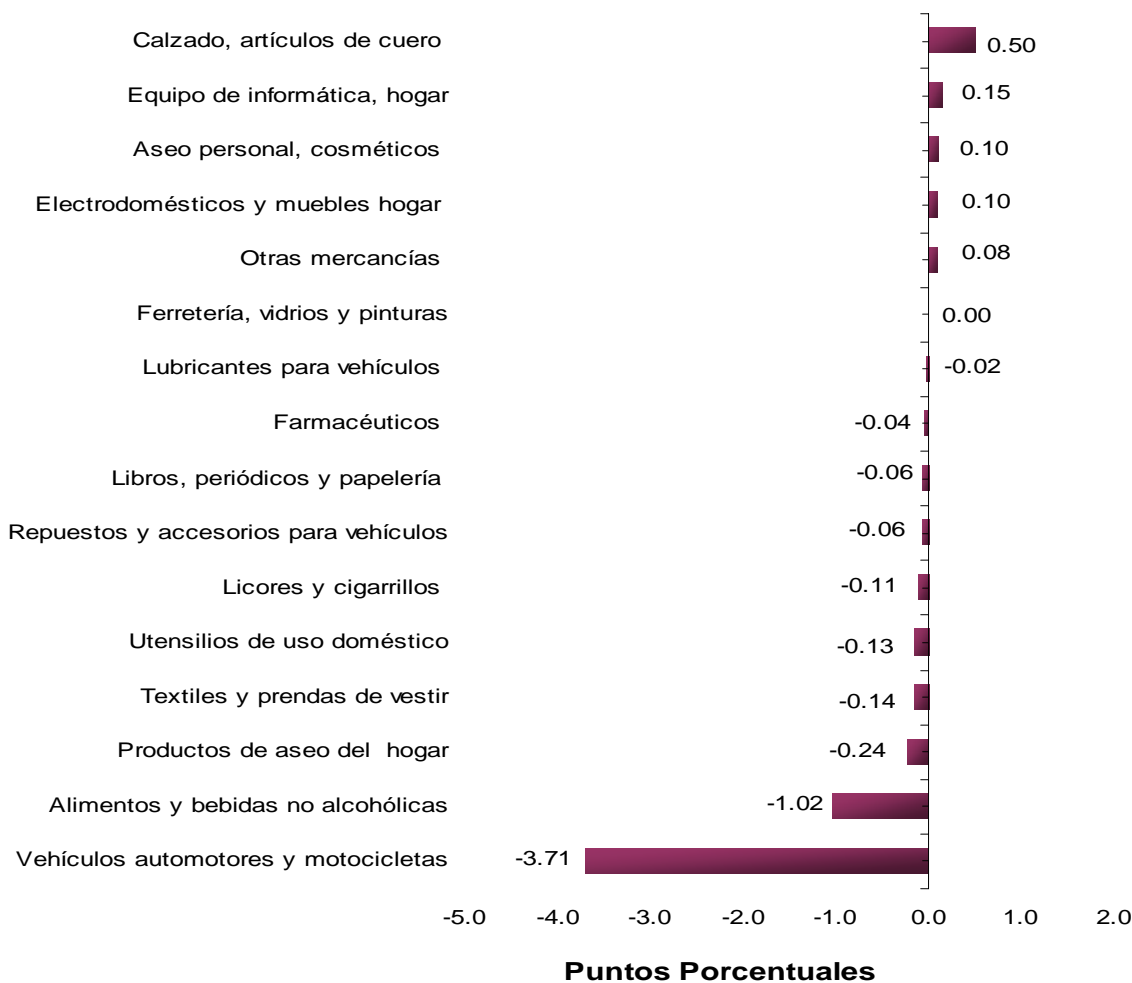
Gráfico 8
Variación año corrido de las ventas reales
Total nacional
Enero – septiembre (2009/2008)



Fuente DANE – MMCM

La principal explicación para el comportamiento de las ventas en lo corrido del año fue la caída en las ventas de vehículos automotores y motocicletas (-3,71 puntos porcentuales). Esta disminución no alcanza a ser contrarrestada por las contribuciones positivas de las ventas de calzado, artículos de cuero; equipo de informática, hogar; aseo personal, cosméticos; electrodomésticos y muebles para el hogar; y otras mercancías.

Gráfico 9
Contribución año corrido a las ventas reales
Total nacional
Enero – septiembre (2009/2008)

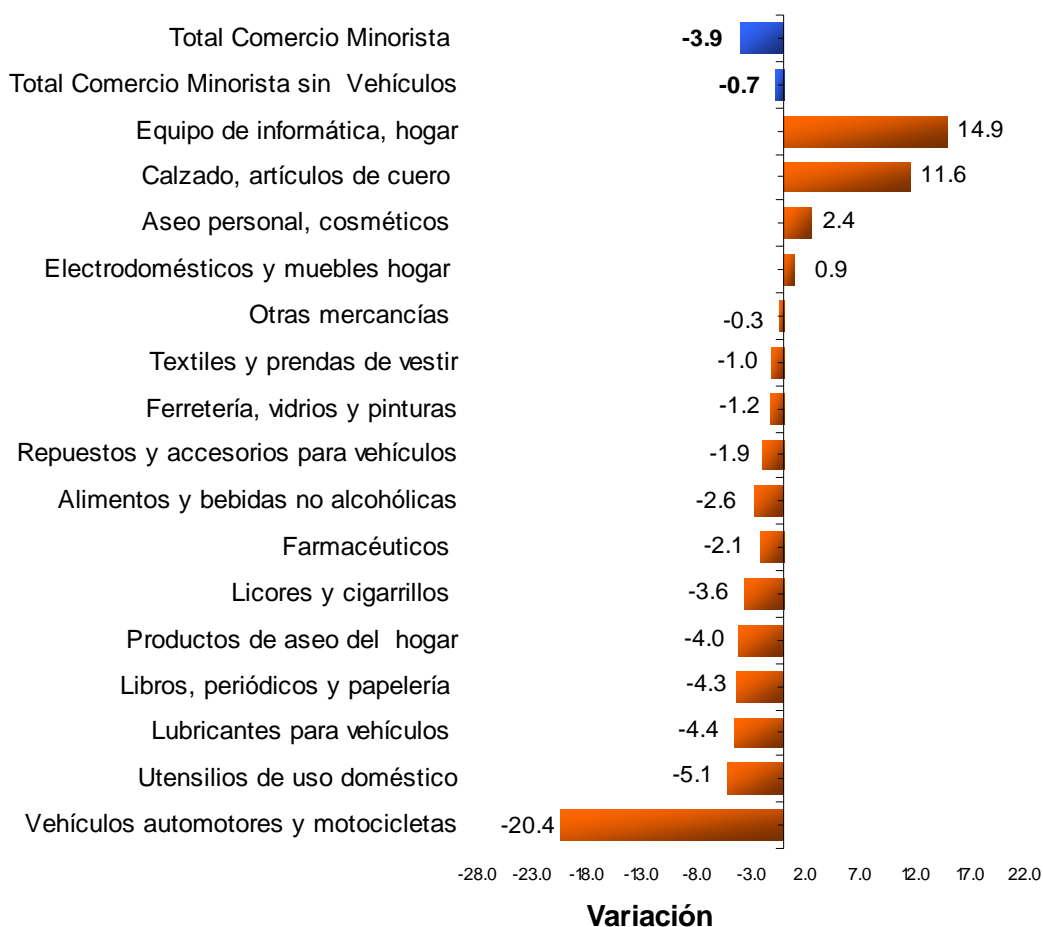


2.1.3 Variación doce meses: octubre – septiembre (2009/2008)

Entre octubre de 2008 y septiembre de 2009, las ventas reales del comercio minorista presentaron una disminución de 3,9% respecto al año inmediatamente anterior; las principales variaciones negativas se registraron en: vehículos automotores y motocicletas; utensilios de uso doméstico; y lubricantes para vehículos.

Los grupos que presentaron variaciones positivas fueron: equipo de informática, hogar; calzado, artículos de cuero; aseo personal, cosméticos; y electrodomésticos y muebles para el hogar.

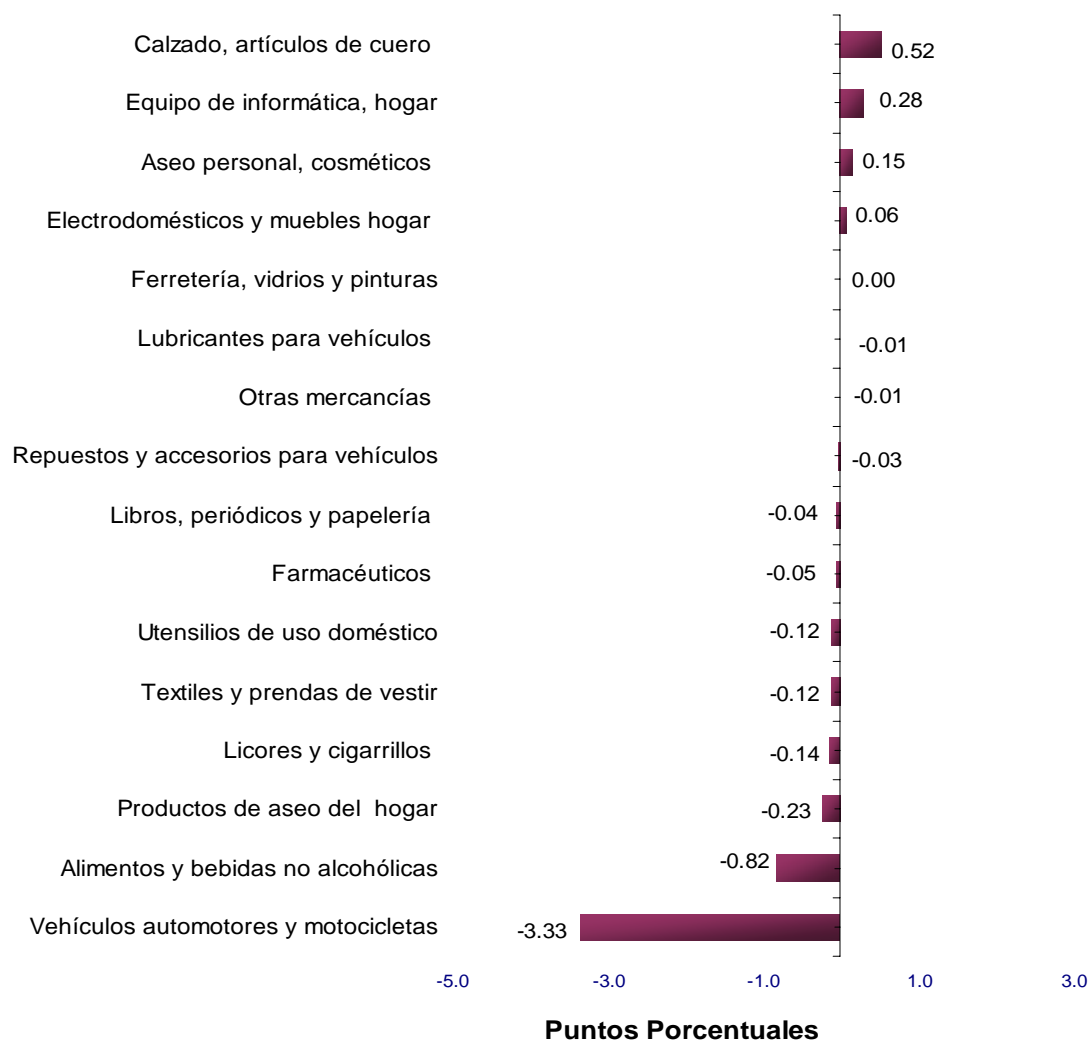
Gráfico 10
Variación doce meses de las ventas reales
Total nacional
Octubre – septiembre (2009/2008)



Fuente DANE – MMCM

Vehículos automotores y motocicletas fue el grupo de mercancías que registró la mayor contribución negativa a la variación de las ventas en los últimos doce meses (-3,33 puntos porcentuales). Por su parte, los grupos que registraron contribuciones positivas fueron: calzado, artículos de cuero; equipo de informática, hogar; aseo personal, cosméticos; y electrodomésticos y muebles para el hogar, cuyo aporte conjunto fue 1,0 puntos porcentuales a la variación total.

Gráfico 11
Contribución doce meses a las ventas reales
Total nacional
Octubre – septiembre (2009/2008)



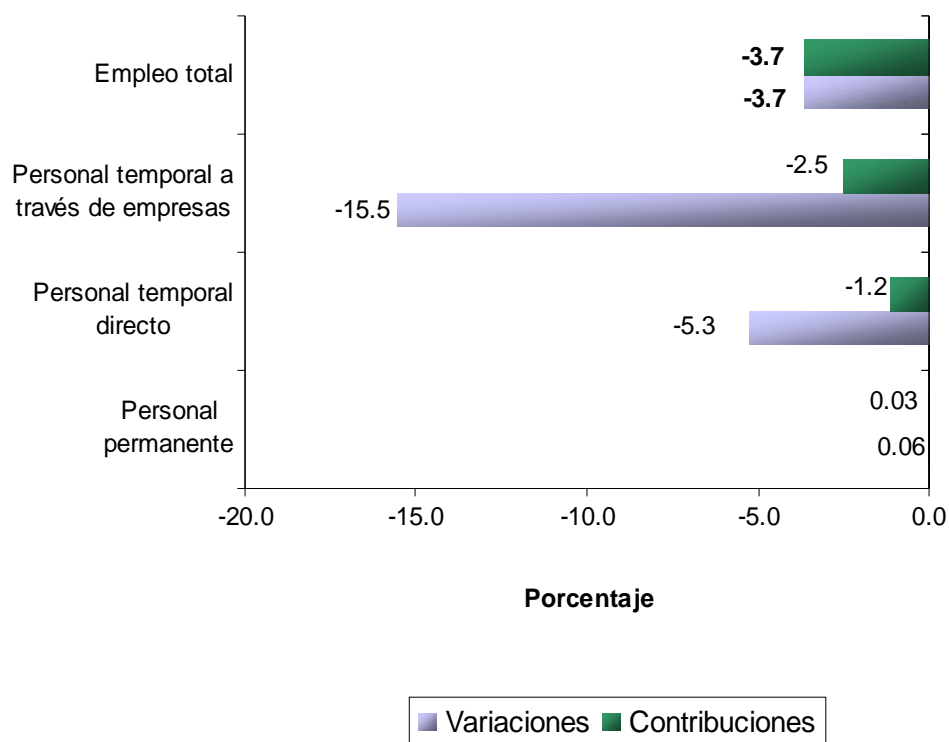
Fuente DANE – MMCM

3. Empleo

3.1 Variación anual: septiembre (2009/2008)

En septiembre de 2009, el empleo asociado al comercio minorista disminuyó 3,7%, respecto al mismo mes del año anterior. Este resultado se explica principalmente por el comportamiento de personal temporal contratado a través de empresas y personal temporal directo, con aportes de -2,5 y -1,2 puntos porcentuales respectivamente a la variación total.

Gráfico 12
Variación y contribución anual del empleo
Total nacional
Septiembre (2009/2008)

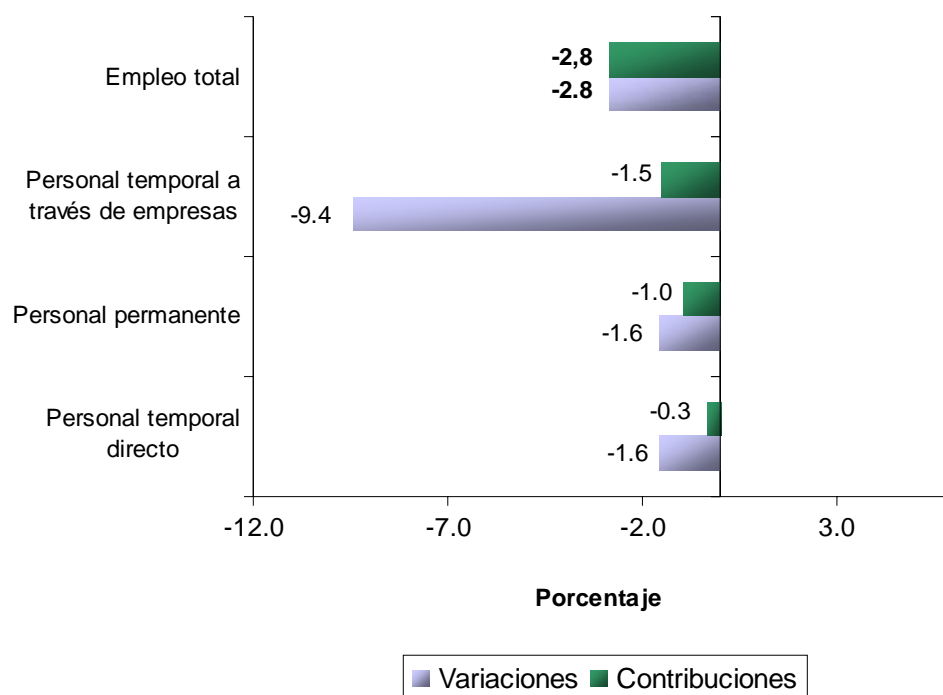


Fuente DANE – MMCM

3.2 Variación año corrido: enero – septiembre (2009/2008)

En lo corrido del año 2009, el empleo asociado al comercio minorista presentó un descenso de 2,8%, respecto al mismo período del año anterior. Este comportamiento se explica principalmente por la reducción de 9,4% en el personal temporal contratado a través de empresas y de 1,6% en el personal permanente, que aportaron en conjunto -2,5 puntos porcentuales a la variación total.

Gráfico 13
Variación y contribución año corrido del empleo
Total nacional
Enero – septiembre (2009/2008)

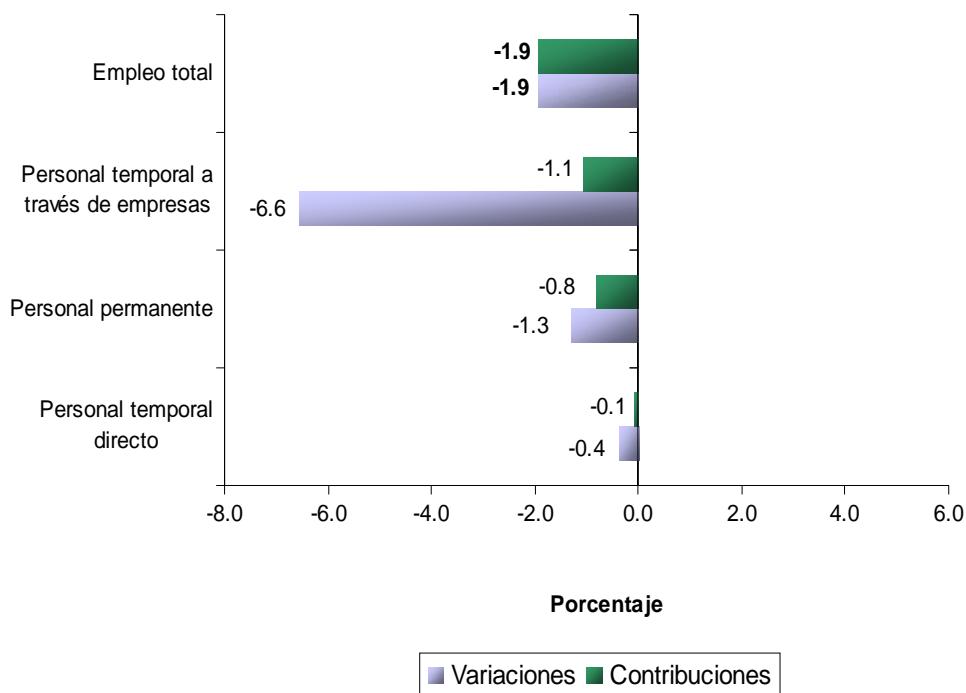


Fuente DANE – MMCM

3.3 Variación doce meses: octubre –septiembre (2009/2008)

En los últimos doce meses hasta septiembre de 2009, el empleo asociado al comercio minorista registró una reducción de 1,9%. Durante este período, las tres categorías de empleo registraron variaciones negativas, destacándose personal temporal contratado a través de empresas cuyo aporte fue -1,1 puntos porcentuales a la variación total.

Gráfico 14
Variación y contribución doce meses del empleo
Total nacional
Octubre - septiembre (2009/2008)



Fuente DANE – MMCM

FICHA METODOLÓGICA

1. **Objetivo:** medir el comportamiento de la actividad comercial minorista a partir de las variables ventas, personal ocupado, sueldos y salarios reales de las empresas investigadas y de manera relacionada el consumo de las familias en el corto plazo.
2. **Alcance:** comercio al por menor o minorista definido como la “reventa” (venta sin transformación) de mercancías o productos nuevos, destinados para consumo o uso personal o doméstico; también hacen parte de la investigación las actividades de mantenimiento y reparación asociadas al comercio. Se excluyen las actividades comerciales realizadas en casas de empeño, telemercadeo, expendios de lotería, puestos de ventas móviles y en viviendas con actividad económica; al igual que el comercio de combustibles.
3. **Universo de estudio:** empresas de comercio al por menor cuyas ventas anuales fueran iguales o superiores a 1 670 millones de pesos de 2 000 o que en su defecto ocuparan 20 o más personas.
4. **Tipo de investigación:** encuesta por muestreo probabilístico, estratificado por actividad comercial, ingreso por ventas y personal ocupado.
5. **Unidad estadística:** empresa comercial minorista con niveles de ventas anuales iguales o superiores a 1.670 millones de pesos de 2000 y/o 20 o más personas ocupadas.
6. **Periodicidad:** mensual.
7. **Cobertura:** nacional, para las empresas que cumplen los parámetros de ventas y/o personal ocupado, establecidos para la investigación.
8. **Muestra:** 621 empresas comerciales, de un total de 1 706.
9. **Ventas reales:** valor nominal de las ventas deflactadas por el índice de precios al consumidor según grupos de mercancías.
10. **Variación anual:** variación porcentual calculada entre el mes del año en referencia (i,t) y el mismo mes del año anterior (i, t-1).
11. **Variación acumulada en lo corrido del año:** variación porcentual calculada entre lo transcurrido desde Septiembre
12. hasta el mes de referencia del año (Septiembre hasta i,t), y lo transcurrido en igual período del año anterior (Septiembre hasta i,t-1).
13. **Variación acumulada anual:** variación porcentual calculada entre lo transcurrido desde los últimos doce meses hasta el mes de referencia del año, y lo transcurrido en igual período del año anterior (doce meses hasta mes de referencia año t / doce meses hasta mes de referencia año t-1)