



INFORMACIÓN PARA TODOS

Encuesta Mensual de Comercio al por Menor y Comercio de Vehículos – EMCM

Octubre de 2018

Diciembre ➤ 2018



GOBIERNO
DE COLOMBIA



DANE
INFORMACIÓN ESTRATÉGICA



Introducción

- Esta presentación contiene los resultados de la Encuesta Mensual de Comercio al por Menor y de Vehículos (EMCM), y la Encuesta de los Grandes Almacenes e Hipermercados Minoristas (GAHM).
- Variables principales:
 - **EMCM:** Ingresos por ventas, personal ocupado, sueldos y salarios .
 - **GAHM:** Ventas nominales y personal ocupado.
- La periodicidad es mensual.



Contenido

1. Resultados EMCM

- Evolución general de las principales variables total nacional y cinco ciudades principales.
- Variación anual de las ventas reales y el personal ocupado del comercio minorista y de vehículos
- Variación año corrido de las ventas reales y el personal ocupado del comercio minorista y de vehículos
- Variación doce meses de las ventas reales y el personal ocupado del comercio minorista y de vehículos

2. Resultados de Grandes Almacenes e Hipermercados Minoristas (GAHM)

Tabla resumen - Variaciones anual, año corrido y doce meses

Indicador	Variación (%)					
	Anual		Año corrido		Doce meses	
	Oct 18 / Oct 17	Oct 17 / Oct 16	Ene – Oct 18 / Ene – Oct 17	Ene – oct 17 / Ene– oct 16	Nov 17 – Oct 18 / Nov 16 – Oct 17	Nov 16 – oct 17 / Nov 15 – oct 16
Total ventas comercio al por menor	6,5	-0,7	5,5	-0,5	3,7	0,7
Total ventas comercio al por menor sin vehículos	5,4	-1,4	4,7	-0,3	3,8	0,2
Total ventas comercio al por menor sin combustibles	6,8	-0,6	6,2	-0,5	4,1	0,9
Total ventas comercio al por menor sin combustibles ni vehículos	5,5	-1,5	5,3	-0,2	4,2	0,4
Total Personal ocupado	1,2	0,3	0,3	2,3	0,3	2,4

Fuente: DANE – EMCM.



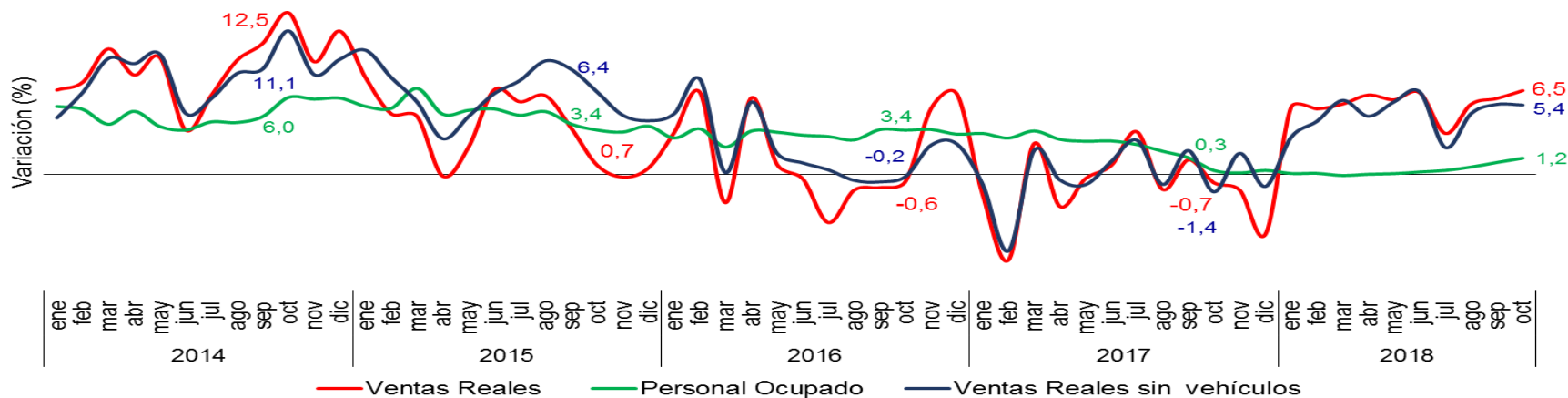
Tabla resumen - Variaciones anual, año corrido y doce meses Serie desestacionalizada

Indicador	Variación (%)					
	Anual		Año corrido		Doce meses	
	Oct 18 / Oct 17	Oct 17 / Oct 16	Ene – Oct 18 / Ene – Oct 17	Ene – Oct 17 / Ene – Oct 16	Nov 17 – Oct 18 / Nov 16 – Oct 17	Nov 16 – Oct 17 / Nov 15 – Oct 16
Total ventas de comercio al por menor sin combustibles	6,4	0,4	6,3	-0,7	4,6	0,3
Total ventas de comercio al por menor sin combustibles ni vehículos	5,7	0,5	5,4	-0,1	4,4	0,2
Total personal ocupado	1,4	0,1	0,3	2,3	0,2	2,5

Fuente: DANE – EMCM.



Variación anual de las ventas reales y el personal ocupado Enero 2014 – octubre 2018



Fuente: DANE – EMCM.

En octubre de 2018 en comparación con octubre de 2017, las ventas reales del comercio minorista registraron una variación de 6,5%, el personal ocupado de 1,2% y las ventas reales sin vehículos 5,4%



Variación y contribución anual de las ventas reales por líneas de mercancía - octubre (2018/2017)

Líneas de mercancías	Variación %	Contribución PP
Total comercio minorista	6,5	6,5
Vehículos automotores y motocicletas	14,3	1,8
Alimentos (víveres en general) y bebidas no alcohólicas	5,8	1,3
Equipo de informática y telecomunicaciones para uso personal o doméstico	15,3	1,0
Combustibles para vehículos automotores	4,9	0,8
Artículos de ferretería, vidrios y pinturas	8,8	0,3
*Otras mercancías para uso personal o doméstico, no especificadas anteriormente	7,2	0,2
Productos para el aseo del hogar	9,4	0,2
Bebidas alcohólicas, cigarros, cigarrillos y productos del tabaco	11,6	0,2
Repuestos, partes, accesorios y lubricantes para vehículos	2,0	0,2
Artículos y utensilios de uso doméstico	10,1	0,1
Prendas de vestir y textiles	1,8	0,1
Calzado, artículos de cuero y sucedáneos del cuero	5,6	0,1
Electrodomésticos, muebles para el hogar	2,5	0,1
Productos de aseo personal, cosméticos y perfumería	0,6	0,0
Libros, papelería, periódicos, revistas y útiles escolares	-3,0	0,0
Productos farmacéuticos y medicinales	-1,1	0,0

Fuente: DANE – EMCM.



Variación y contribución año corrido de las ventas reales por líneas de mercancía - enero - octubre (2018/2017)

Líneas de mercancías	Variación %	Contribución PP
Total comercio minorista	5,5	5,5
Alimentos (víveres en general) y bebidas no alcohólicas	7,9	1,8
Vehículos automotores y motocicletas	11,4	1,4
Equipo de informática y telecomunicaciones para uso personal o doméstico	15,9	1,1
Combustibles para vehículos automotores	1,9	0,3
Productos para el aseo del hogar	11,7	0,3
Prendas de vestir y textiles	4,3	0,3
*Otras mercancías para uso personal o doméstico, no especificadas anteriormente	6,0	0,2
Bebidas alcohólicas, cigarros, cigarrillos y productos del tabaco	9,2	0,1
Electrodomésticos, muebles para el hogar	3,2	0,1
Artículos y utensilios de uso doméstico	6,8	0,1
Productos de aseo personal, cosméticos y perfumería	2,2	0,1
Artículos de ferretería, vidrios y pinturas	1,5	0,0
Calzado, artículos de cuero y sucedáneos del cuero	1,1	0,0
Libros, papelería, periódicos, revistas y útiles escolares	0,8	0,0
Productos farmacéuticos y medicinales	-1,1	0,0
Repuestos, partes, accesorios y lubricantes para vehículos	-3,8	-0,3

Fuente: DANE – EMCM.

Nota: La diferencia entre el total y la suma de las contribuciones de las líneas se debe a aproximaciones decimales

Variación y contribución doce meses de las ventas reales por líneas de mercancía. Nov 2017 - oct 2018 / nov 2016 - oct 2017

Líneas de mercancías	Variación %	Contribución PP
Total comercio minorista	3,7	3,7
Alimentos (víveres en general) y bebidas no alcohólicas	7,6	1,6
Equipo de informática y telecomunicaciones para uso personal o doméstico	12,9	0,9
Vehículos automotores y motocicletas	3,3	0,4
Productos para el aseo del hogar	10,7	0,3
Combustibles para vehículos automotores	1,6	0,3
Prendas de vestir y textiles	3,5	0,2
*Otras mercancías para uso personal o doméstico, no especificadas anteriormente	4,0	0,1
Bebidas alcohólicas, cigarros, cigarrillos y productos del tabaco	7,3	0,1
Artículos y utensilios de uso doméstico	5,2	0,1
Electrodomésticos, muebles para el hogar	1,4	0,1
Productos de aseo personal, cosméticos y perfumería	0,9	0,0
Calzado, artículos de cuero y sucedáneos del cuero	1,0	0,0
Libros, papelería, periódicos, revistas y útiles escolares	0,1	0,0
Artículos de ferretería, vidrios y pinturas	-0,4	0,0
Productos farmacéuticos y medicinales	-1,4	-0,1
Repuestos, partes, accesorios y lubricantes para vehículos	-4,9	-0,4

Fuente: DANE – EMCM.



Variaciones anual, año corrido y doce meses de las ventas reales y personal ocupado - Cinco ciudades principales

	Variación anual				Variación año corrido				Variación doce meses			
	Octubre 2018 / Octubre 2017				Enero - Octubre (2018/2017)				Noviembre 2017 - Octubre 2018 / Noviembre 2016 - Octubre 2017			
	Ventas Reales		Personal Ocupado		Ventas Reales		Personal Ocupado		Ventas Reales		Personal Ocupado	
Barranquilla Total	3,2	<div></div>	-1,0	<div></div>	3,9	<div></div>	-1,2	<div></div>	2,8	<div></div>	-1,1	<div></div>
Barranquilla DIV. 47	3,0	<div></div>	-0,2	<div></div>	5,2	<div></div>	-0,5	<div></div>	4,6	<div></div>	-0,5	<div></div>
Barranquilla DIV. 45	3,6	<div></div>	-5,3	<div></div>	-0,4	<div></div>	-4,8	<div></div>	-2,5	<div></div>	-4,4	<div></div>
Bogotá Total	3,4	<div></div>	-0,5	<div></div>	2,7	<div></div>	-0,3	<div></div>	0,7	<div></div>	0,0	<div></div>
Bogotá DIV. 47	3,5	<div></div>	-0,6	<div></div>	4,8	<div></div>	0,3	<div></div>	3,7	<div></div>	0,8	<div></div>
Bogotá DIV. 45	3,3	<div></div>	0,1	<div></div>	-1,4	<div></div>	-3,9	<div></div>	-5,1	<div></div>	-4,2	<div></div>
Bucaramanga Total	5,4	<div></div>	-4,3	<div></div>	3,3	<div></div>	-2,9	<div></div>	0,7	<div></div>	-3,0	<div></div>
Bucaramanga DIV. 47	2,9	<div></div>	-4,0	<div></div>	3,3	<div></div>	-2,6	<div></div>	1,6	<div></div>	-2,9	<div></div>
Bucaramanga DIV. 45	11,2	<div></div>	-5,5	<div></div>	3,3	<div></div>	-3,8	<div></div>	-1,3	<div></div>	-3,7	<div></div>
Cali Total	1,7	<div></div>	-2,4	<div></div>	1,4	<div></div>	-1,4	<div></div>	0,5	<div></div>	-1,7	<div></div>
Cali DIV. 47	0,9	<div></div>	-2,8	<div></div>	2,4	<div></div>	-1,9	<div></div>	2,0	<div></div>	-2,4	<div></div>
Cali DIV. 45	3,5	<div></div>	-0,3	<div></div>	-0,7	<div></div>	1,5	<div></div>	-2,6	<div></div>	2,1	<div></div>
Medellin Total	4,7	<div></div>	1,1	<div></div>	4,2	<div></div>	1,5	<div></div>	2,6	<div></div>	1,6	<div></div>
Medellin DIV. 47	4,8	<div></div>	2,4	<div></div>	6,0	<div></div>	2,2	<div></div>	4,9	<div></div>	2,1	<div></div>
Medellin DIV. 45	4,4	<div></div>	-2,5	<div></div>	1,8	<div></div>	-0,6	<div></div>	-0,8	<div></div>	-0,1	<div></div>

Fuente: DANE – EMCM.

Variaciones anual, año corrido y doce meses de las ventas nominales y personal ocupado

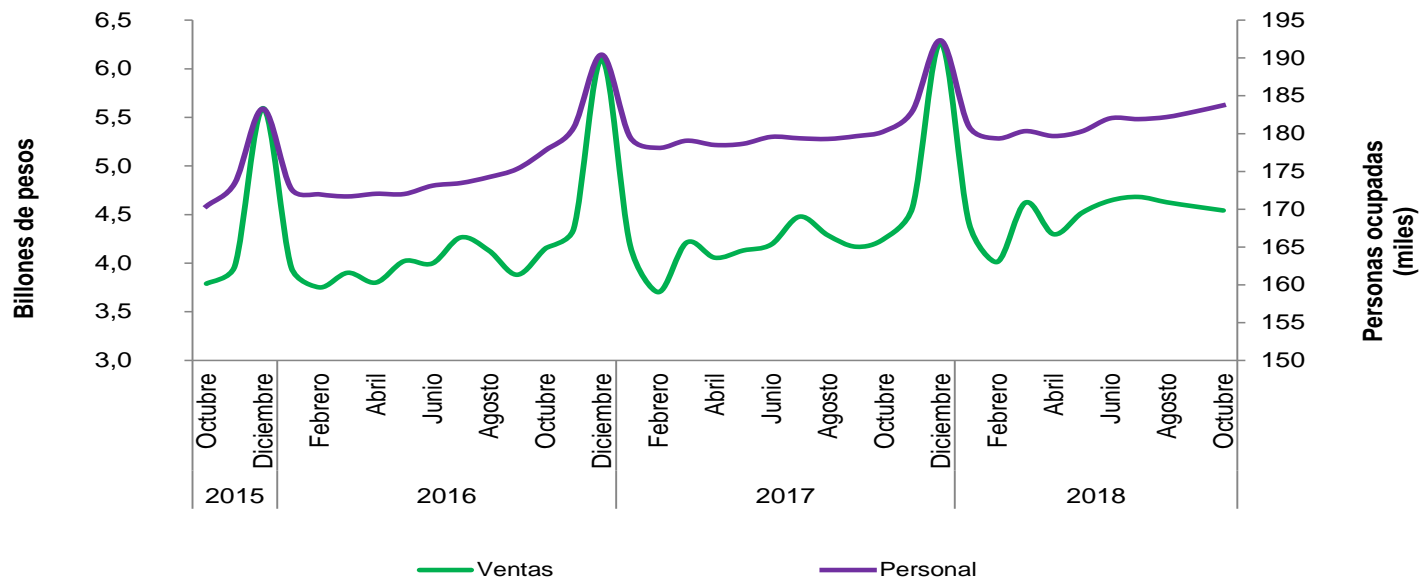
Grandes almacenes e hipermercados minoristas - Total nacional

Indicador	Anual		Año corrido		Doce meses	
	Oct 2018 vs Oct 2017	Oct 2017 vs Oct 2016	Ene - Oct 2018 vs Ene - Oct 2017	Ene - Oct 2017 vs Ene - Oct 2016	Nov 2017 - Oct 2018 vs Nov 2016 - Oct 2017	Nov 2016 - Oct 2017 vs Nov 2015 - Oct 2016
Ventas nominales	6,8	2,4	7,9	4,5	7,0	5,5
Personal ocupado	1,9	1,4	1,2	3,3	1,2	3,5

Fuente: DANE – EMCM.



Evolución de las ventas nominales y personal ocupado Grandes almacenes e hipermercados minoristas - Total Nacional. Oct 2015 - 2018



Fuente: DANE – EMCM.



Encuesta Mensual de Comercio al por Menor - EMCM

Definición de variaciones en esta publicación

Variación anual:

Compara los resultados de Octubre de 2018 con octubre de 2017.

Variación año corrido:

Compara los resultados del periodo enero-octubre de 2018 con el periodo enero-octubre de 2017.

Variación acumulada doce meses:

Compara los resultados del periodo noviembre 2017-octubre 2018 con el periodo noviembre 2016-octubre de 2017.



INFORMACIÓN PARA TODOS



GOBIERNO
DE COLOMBIA



DANE
INFORMACIÓN ESTRATÉGICA



@DANE_Colombia



/DANEColombia



/DANEColombia