

# ENCUESTA MENSUAL MANUFACTURERA - EMM

---

## DICIEMBRE 2017

Bogotá, Colombia

Febrero 14, 2018

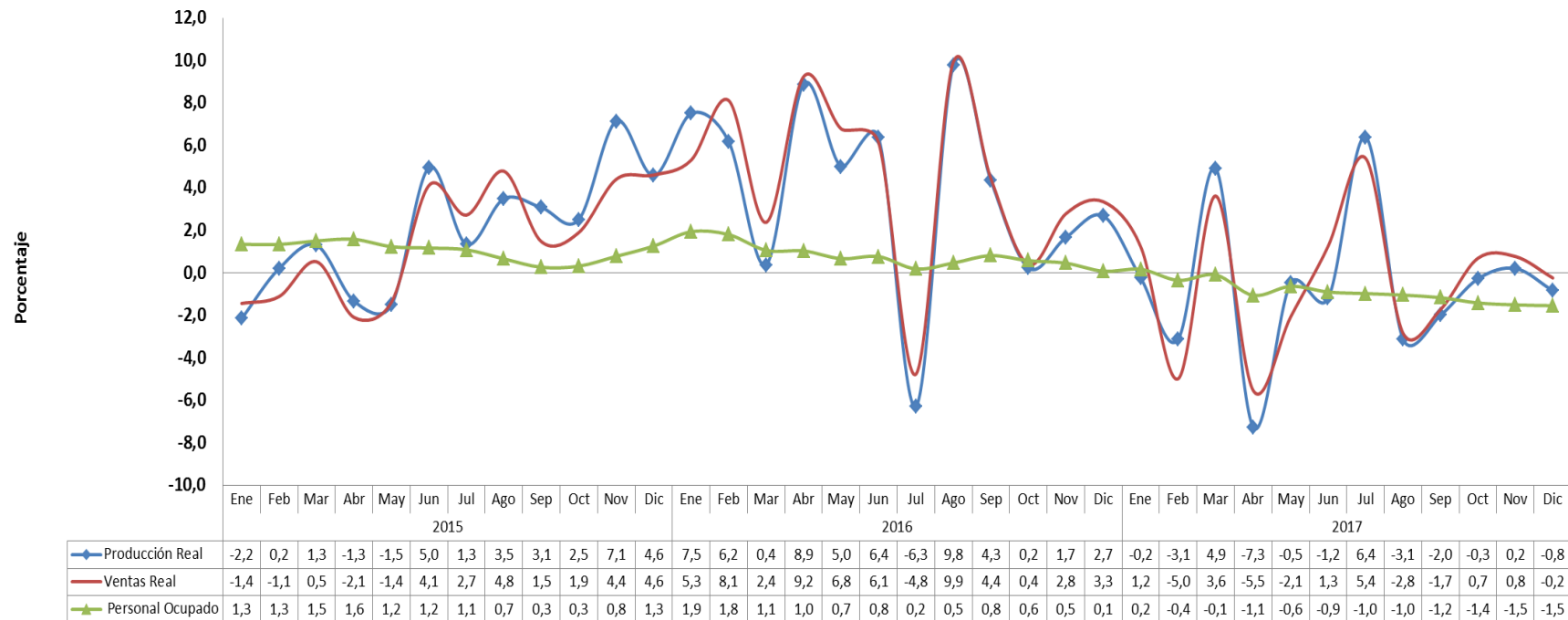
# Variaciones anuales, año corrido y doce meses diciembre (2017/2016)

Indicador <sup>P</sup>	Variación (%)			
	Anual		Año Corrido	
	Diciembre 2016 vs Diciembre 2015	Diciembre 2017 vs Diciembre 2016	Enero - Diciembre 2016 vs Enero - Diciembre 2015	Enero - Diciembre 2017 vs Enero - Diciembre 2016
<b>Producción real</b>	2,7	-0,8	3,7	-0,6
<b>Ventas</b>	3,3	-0,2	4,4	-0,4
<b>Personal ocupado</b>	0,1	-1,5	0,8	-0,9

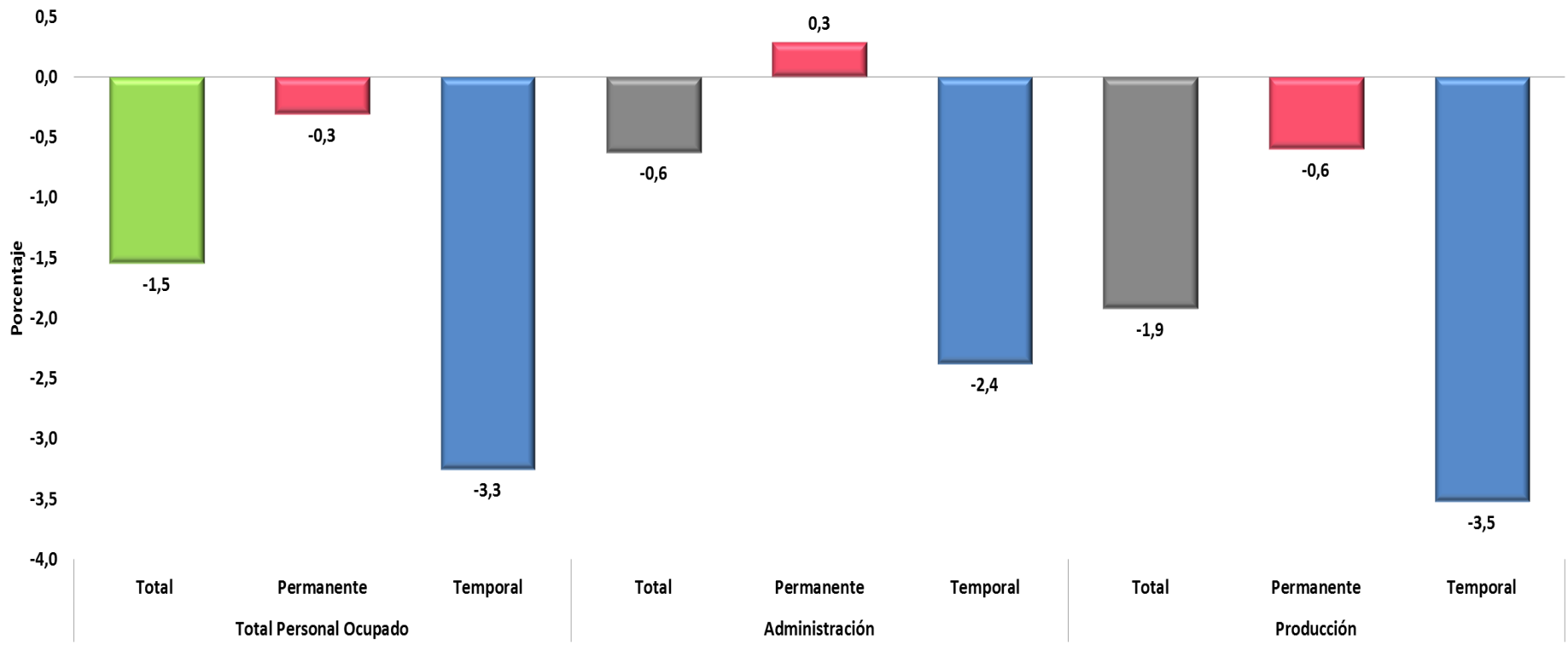
**Fuente:** DANE- EMM

P: Cifras provisionales

# Variación anual diciembre (2017/2016)

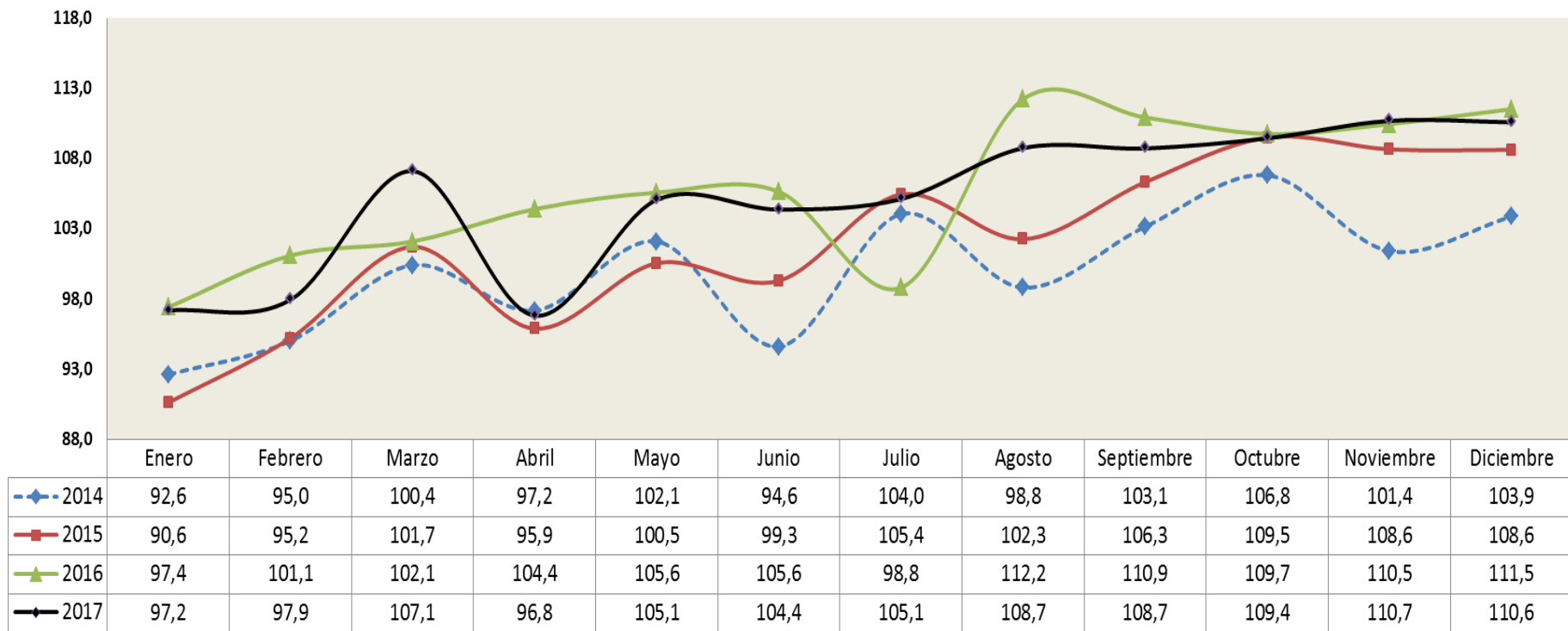


# Total personal según tipo de contrato y área funcional diciembre (2017/2016)



# Índices de producción real

## Enero 2014 – diciembre 2017



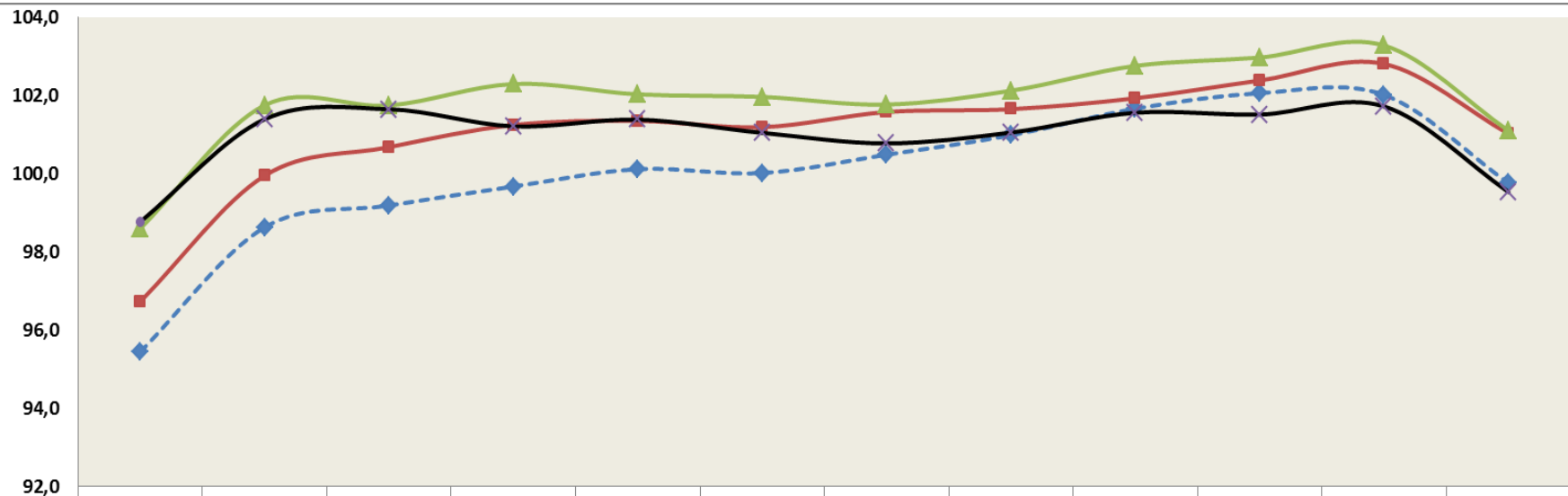
# Índice total del empleo

## Enero 2014 – diciembre 2017



**DANE**

INFORMACIÓN  
ESTRATÉGICA



	Enero	Febrero	Marzo	Abril	Mayo	Junio	Julio	Agosto	Septiembre	Octubre	Noviembre	Diciembre
2014	95,4	98,6	99,2	99,7	100,1	100,0	100,5	101,0	101,7	102,1	102,0	99,8
2015	96,7	99,9	100,7	101,2	101,3	101,2	101,6	101,6	101,9	102,4	102,8	101,0
2016	98,6	101,7	101,7	102,3	102,0	102,0	101,8	102,1	102,8	103,0	103,3	101,1
2017	98,8	101,4	101,6	101,2	101,4	101,0	100,8	101,0	101,6	101,5	101,7	99,5

# Variaciones anuales producción real Diciembre (2017/2016)




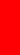




**DANE**

INFORMACIÓN  
ESTRATÉGICA

Clase	Descripción	Variación %	Contribución pp
T_IND	Total Industria	-0,8	
2390	Fabricación de productos minerales no metálicos n.c. p.	-8,8	-0,5
2220	Fabricación de productos de plástico	-10,6	-0,4
1100	Elaboración de bebidas	-3,1	-0,4
1800	Actividades de impresión	-16,5	-0,3
2023	Fabricación de Jabones y detergentes, perfumes y preparados de tocador	-8,0	-0,3
1081	Elaboración de productos de panadería	-9,5	-0,2
2500	Fabricación de productos elaborados de metal	-7,1	-0,2
2910	Fabricación de vehículos automotores y sus motores	-20,1	-0,2
2800	Fabricación de maquinaria y equipo n.c. p.	-9,3	-0,2
3100	Fabricación de muebles, colchones y somieres	-9,6	-0,2
1300	Hilatura, tejeduría y acabado de productos textiles	-10,7	-0,2
1089	Elaboración de otros productos alimenticios n.c.p.	-4,4	-0,1
2700	Fabricación de aparatos y equipo eléctrico	-7,0	-0,1
2100	Fabricación de productos farmacéuticos, sustancias químicas medicinales	-3,3	-0,1
2420	Industrias básicas de metales preciosos y no ferrosos	-32,0	-0,1
2930	Fabricación de partes, piezas (autopartes) y accesorios (lujos) para vehículos	-18,9	-0,1
3200	Otras industrias manufactureras	-5,1	-0,1
1030	Elaboración de aceites y grasas de origen vegetal y animal	-5,5	-0,1
1082	Elaboración de cacao, chocolate y prod de confitería	-4,8	0,0
1600	Transformación de la madera y sus productos	-5,1	0,0
1090	Elaboración de alimentos preparados para animales	-2,2	0,0
1700	Fabricación de papel, cartón, y sus productos	-0,8	0,0
1520	Fabricación de calzado	-4,3	0,0
3000	Fabricación de otros tipos de equipo de transporte	-1,4	0,0
1512	Fabricación de artículos de viaje, bolsos de mano y artículos similares en cuero	-3,7	0,0
1040	Elaboración de productos lácteos	-0,2	0,0
1050	Elaboración de productos de molinería, almidones y sus derivados	0,1	0,0
1511	Curtido y recurtido de cueros; recurtido y teñido de pieles	10,2	0,0
2020	Fabricación de otros productos químicos	0,9	0,0
2310	Fabricación de vidrio y productos de vidrio	6,5	0,1
2210	Fabricación de productos de caucho	26,1	0,1
1400	Confección de prendas de vestir	1,5	0,1
1061	Trilla de café	17,5	0,1
2920	Fabricación de carrocerías para vehículos automotores, remolques	40,1	0,1
2010	Fabricación de sustancias químicas básicas, y sus productos	5,6	0,2
1010	Procesamiento y conservación de carne, pescado, crustáceos y moluscos	8,5	0,3
2410	Industrias básicas de hierro y de acero	11,5	0,3
1070	Elaboración de azúcar y panela	22,4	0,4
1900	Coquización, refinación de petróleo, y mezcla de combustibles	7,4	1,4

# Principales contribuciones del periodo

## Diciembre (2017/2016)

Clase	Descripción	jul-17	ago-17	sep-17	oct-17	nov-17	dic-17		Contrib
		Variación							
	<b>Total Industria</b>	<b>6,4</b>	<b>-3,1</b>	<b>-2,0</b>	<b>-0,3</b>	<b>0,2</b>	<b>-0,8</b>		
<b>2390</b>	Fabricación de productos minerales no metálicos n.c. p.	5,8	-6,7	-2,4	-2,8	0,4	-8,8		-0,5
<b>2220</b>	Fabricación de productos de plástico	10,9	-2,4	-5,2	-2,5	-1,5	-10,6		-0,4
<b>1100</b>	Elaboración de bebidas	13,5	-2,7	-5,7	-5,3	-1,7	-3,1		-0,4
<b>2410</b>	Industrias básicas de hierro y de acero	11,1	9,7	10,2	6,4	13,9	11,5		0,3
<b>1070</b>	Elaboración de azúcar y panela	2,1	-2,7	-0,9	10,5	4,9	22,4		0,4
<b>1900</b>	Coquización, refinación de petróleo, y mezcla de combustibles	10,8	-1,9	-2,4	11,6	3,0	7,4		1,4



# Variaciones anuales producción real (2017 – 2016)

		VARIACIONES EMM																
CIU4	Descripción	ago-16	sep-16	oct-16	nov-16	dic-16	ene-17	feb-17	mar-17	abr-17	may-17	jun-17	jul-17	ago-17	sep-17	oct-17	nov-17	dic-17
T_IND	Total Industria	9,8	4,3	0,2	1,7	2,7	(0,2)	(3,1)	4,9	(7,3)	(0,5)	(1,2)	6,4	(3,1)	(2,0)	(0,3)	0,2	(0,8)
1010	Procesamiento y conservación de carne, pescado, crustáceos y moluscos	6,2	(2,0)	(2,9)	(3,9)	(2,6)	(1,9)	(8,2)	0,4	(12,8)	2,5	0,9	6,6	5,0	7,8	3,6	8,1	8,5
1030	Elaboración de aceites y grasas de origen vegetal y animal	(4,8)	(11,0)	(2,1)	3,9	0,4	8,8	3,5	36,4	7,9	15,5	3,5	14,7	7,1	7,0	(0,1)	4,3	(5,5)
1040	Elaboración de productos lácteos	7,3	(1,0)	(3,0)	2,1	(0,7)	(4,5)	(2,2)	(1,5)	0,9	3,4	(0,7)	1,2	(3,9)	(2,0)	(0,7)	(0,2)	(0,2)
1050	Elaboración de productos de molinería, almidones y sus derivados	15,4	8,7	7,7	7,9	4,8	7,1	4,9	22,3	20,1	15,3	21,0	24,2	(6,3)	(3,6)	(3,4)	(4,0)	0,1
1061	Trilla de café	(5,9)	(2,3)	2,0	25,0	(9,3)	12,2	18,0	8,1	(20,0)	(22,5)	(9,4)	24,6	8,8	18,8	(23,1)	(21,1)	17,5
1070	Elaboración de azúcar y panela	(6,6)	(10,2)	(17,6)	(7,3)	(17,9)	(9,8)	(0,4)	(11,0)	(10,8)	(10,8)	7,4	2,1	(2,7)	(0,9)	10,5	4,9	22,4
1081	Elaboración de productos de panadería	12,0	7,4	6,0	12,5	8,6	11,1	2,6	5,2	(8,2)	(1,1)	(0,7)	2,9	(3,6)	(3,8)	(5,8)	(7,4)	(9,5)
1082	Elaboración de cacao, chocolate y prod de confitería	7,3	(1,4)	11,2	7,8	15,9	(5,5)	(11,9)	15,8	(13,4)	10,6	3,6	14,3	(9,0)	1,7	0,6	(1,2)	(4,8)
1089	Elaboración de otros productos alimenticios n.c.p.	12,6	4,3	7,7	6,9	5,8	7,7	5,8	8,1	1,5	9,1	7,8	15,2	(3,8)	(3,3)	(4,6)	(3,6)	(4,4)
1090	Elaboración de alimentos preparados para animales	5,3	1,5	(4,4)	1,2	0,1	3,3	0,3	0,9	(4,5)	6,0	1,4	11,2	(1,4)	1,7	6,5	0,8	(2,2)
1100	Elaboración de bebidas	13,1	2,5	(2,4)	3,8	2,1	(7,1)	(12,0)	(6,0)	(14,0)	0,1	(8,8)	13,5	(2,7)	(5,7)	(5,3)	(1,7)	(3,1)
1300	Hilatura, tejeduría y acabado de productos textiles	2,0	(4,7)	(8,7)	(5,9)	(3,3)	(0,1)	(12,7)	14,3	(14,8)	(13,0)	(19,3)	(13,6)	(8,8)	(7,1)	(4,5)	(4,5)	(10,7)
1400	Confección de prendas de vestir	(3,8)	1,7	(7,2)	(1,0)	3,1	(10,2)	(14,2)	0,7	(14,4)	(8,2)	(13,1)	(13,4)	(4,0)	(8,7)	(12,1)	(8,4)	1,5
1511	Curtido y recurtido de cueros; recurtido y teñido de pieles	(9,9)	(0,3)	(22,0)	(16,4)	(23,7)	(9,7)	(14,8)	(19,6)	(15,5)	(11,6)	8,4	(6,8)	(27,2)	(14,2)	10,3	5,5	10,2
1512	Fabricación de artículos de viaje, bolsos de mano y artículos similares en cuer	0,2	(23,2)	(27,2)	(20,1)	(9,3)	(35,4)	(30,7)	(18,5)	(28,9)	(19,0)	(9,2)	(13,1)	(6,7)	(12,7)	2,5	15,9	(3,7)
1520	Fabricación de calzado	9,4	1,6	(4,1)	2,3	(2,7)	(2,9)	0,6	12,8	(13,1)	4,1	(3,9)	4,8	(3,1)	1,6	(0,1)	(3,4)	(4,3)
1600	Transformación de la madera y sus productos	(2,8)	(5,3)	1,4	(1,4)	(5,2)	(0,9)	2,8	4,9	(15,3)	(10,3)	(5,0)	20,3	(7,4)	(7,3)	(7,8)	(4,0)	(5,1)
1700	Fabricación de papel, cartón, y sus productos	4,4	6,2	3,0	2,9	2,8	8,3	3,2	7,2	1,0	9,7	6,1	10,6	1,7	3,8	2,2	1,8	(0,8)
1800	Actividades de impresión	4,7	(2,3)	(14,2)	(7,9)	(1,1)	0,6	(12,7)	6,0	(13,5)	(0,8)	0,4	4,5	(4,5)	7,7	(4,3)	(5,5)	(16,5)
1900	Coquización, refinación de petróleo, y mezcla de combustibles	29,8	37,0	20,0	3,6	11,8	2,4	8,7	10,9	5,7	0,6	3,9	10,8	(1,9)	(2,4)	11,6	3,0	7,4

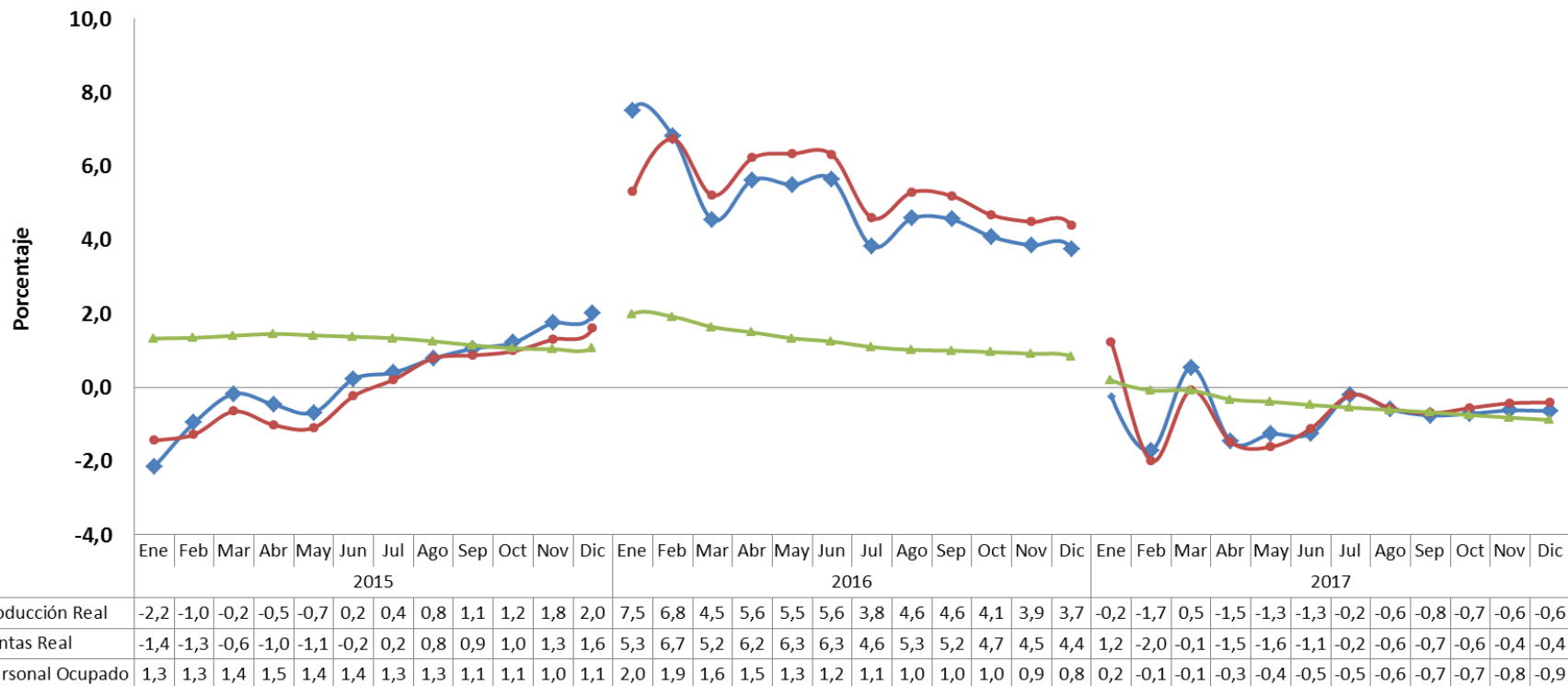
Fuente: DANE-EMM

Cifras Provisionales

# Variaciones anuales producción real (2017 – 2016)

VARIACIONES EMM																		
CIU4	Descripción	ago-16	sep-16	oct-16	nov-16	dic-16	ene-17	feb-17	mar-17	abr-17	may-17	jun-17	jul-17	ago-17	sep-17	oct-17	nov-17	dic-17
2010	Fabricación de sustancias químicas básicas, y sus productos	4,9	(2,7)	(5,8)	(3,0)	3,5	1,1	7,0	7,1	10,9	3,5	3,3	4,5	(8,8)	(2,5)	9,9	21,7	5,6
2020	Fabricación de otros productos químicos	7,2	4,3	0,5	2,7	2,1	14,2	0,8	11,6	(7,6)	5,0	(0,6)	4,5	(3,4)	(0,2)	(8,7)	2,7	0,9
2023	Fabricación de Jabones y detergentes, perfumes y preparados de tocador	14,5	4,3	2,5	8,4	8,9	(4,8)	(5,8)	6,3	(13,3)	(2,8)	(6,1)	1,9	(4,3)	(1,9)	(5,6)	(0,7)	(8,0)
2100	Fabricación de productos farmacéuticos, sustancias químicas medicinales	8,8	(1,3)	4,0	2,8	(1,4)	(7,1)	(4,2)	10,8	(14,3)	2,2	2,5	(2,2)	3,3	6,6	(12,7)	3,7	(3,3)
2210	Fabricación de productos de caucho	7,8	10,9	47,3	82,2	29,0	62,9	21,5	7,2	(10,9)	14,5	15,9	(22,0)	8,6	3,9	15,6	(3,2)	26,1
2220	Fabricación de productos de plástico	4,3	(1,6)	(1,7)	2,1	7,4	10,1	(4,6)	4,7	(12,8)	(1,9)	(2,7)	10,9	(2,4)	(5,2)	(2,5)	(1,5)	(10,6)
2310	Fabricación de vidrio y productos de vidrio	1,5	(0,1)	4,2	1,7	(1,1)	8,8	(4,4)	(0,5)	(7,1)	(8,4)	2,3	7,5	(11,6)	0,1	(6,3)	(0,8)	6,5
2390	Fabricación de productos minerales no metálicos n.c. p.	(4,4)	(12,9)	(10,4)	(7,8)	(7,3)	(6,9)	(9,2)	4,5	(12,2)	(4,1)	0,1	5,8	(6,7)	(2,4)	(2,8)	0,4	(8,8)
2410	Industrias básicas de hierro y de acero	4,8	(14,3)	(13,9)	(7,8)	(0,2)	(4,0)	(2,7)	(1,3)	(0,8)	2,2	(6,4)	11,1	9,7	10,2	6,4	13,9	11,5
2420	Industrias básicas de metales preciosos y no ferrosos	(8,9)	(20,7)	(17,4)	(23,1)	(25,1)	(9,7)	(26,9)	(31,0)	(39,4)	(30,1)	(25,0)	(26,3)	(25,8)	(20,6)	(18,8)	(13,0)	(32,0)
2500	Fabricación de productos elaborados de metal	22,1	10,1	(1,6)	14,9	9,4	(0,2)	(3,0)	12,3	(12,1)	(7,8)	(8,9)	(4,9)	(6,8)	(10,8)	0,5	(7,9)	(7,1)
2700	Fabricación de aparatos y equipo eléctrico	2,5	(7,6)	(6,4)	(2,8)	(7,8)	2,5	(8,9)	(5,6)	(28,9)	(3,6)	0,5	17,4	(0,1)	1,4	5,2	(1,3)	(7,0)
2800	Fabricación de maquinaria y equipo n.c. p.	12,8	8,2	5,8	7,7	23,3	8,5	(14,6)	8,5	5,4	(18,2)	(22,8)	(23,2)	(19,3)	(16,2)	(9,8)	(10,1)	(9,3)
2910	Fabricación de vehículos automotores y sus motores	10,9	0,3	(15,5)	(0,8)	(10,7)	(12,7)	(12,8)	(1,0)	(42,8)	(10,6)	(24,4)	18,0	(22,8)	(10,5)	(11,8)	(13,2)	(20,1)
2920	Fabricación de carrocerías para vehículos automotores, remolques	53,6	(9,3)	(16,2)	(28,9)	(16,5)	15,9	(31,0)	(26,0)	(48,0)	(35,3)	7,6	(19,4)	(42,7)	(17,2)	3,3	(2,7)	40,1
2930	Fabricación de partes, piezas (autopartes) y accesorios (lujos) para vehiculos	(5,8)	(3,5)	(5,0)	(4,2)	17,8	(7,7)	(11,9)	8,3	(9,2)	14,4	45,6	11,3	3,6	(0,4)	0,9	0,4	(18,9)
3000	Fabricación de otros tipos de equipo de transporte	(3,9)	(12,5)	(23,5)	1,4	(23,1)	9,4	(18,8)	(4,6)	(37,2)	(8,5)	(9,7)	(3,9)	(19,5)	(7,0)	2,2	0,5	(1,4)
3100	Fabricación de muebles, colchones y somieres	3,8	(1,9)	(10,9)	(4,6)	(5,1)	(1,9)	(15,3)	(2,7)	(15,2)	(9,2)	2,4	8,1	(8,8)	(2,9)	(1,0)	(5,1)	(9,6)
3200	Otras industrias manufactureras	5,3	1,5	1,8	1,3	2,4	0,5	(9,5)	3,4	(19,1)	(6,3)	(0,9)	7,2	14,3	5,2	4,5	4,9	(5,1)

# Variación año corrido Enero - diciembre (2017 / 2016)<sup>P</sup>



**DANE**INFORMACIÓN  
ESTRATÉGICA

# Variaciones y contribuciones producción real año corrido

## Enero - diciembre (2017 / 2016)<sup>p</sup>

Clase	Descripción	Variación %	Contribución pp
<b>T_IND</b>	<b>Total Industria</b>	<b>-0,6</b>	
1100	Elaboración de bebidas	-4,5	-0,5
1400	Confección de prendas de vestir	-8,6	-0,3
2390	Fabricación de productos minerales no metálicos n.c. p.	-3,7	-0,2
2910	Fabricación de vehículos automotores y sus motores	-14,7	-0,2
2800	Fabricación de maquinaria y equipo n.c. p.	-11,1	-0,2
2023	Fabricación de Jabones y detergentes, perfumes y preparados de tocador	-3,8	-0,1
1300	Hilatura, tejeduría y acabado de productos textiles	-8,2	-0,1
2500	Fabricación de productos elaborados de metal	-5,1	-0,1
2420	Industrias básicas de metales preciosos y no ferrosos	-25,0	-0,1
2220	Fabricación de productos de plástico	-1,9	-0,1
3100	Fabricación de muebles, colchones y somieres	-5,6	-0,1
3000	Fabricación de otros tipos de equipo de transporte	-8,9	-0,1
2700	Fabricación de aparatos y equipo eléctrico	-3,1	-0,1
1800	Actividades de impresión	-3,9	-0,1
2100	Fabricación de productos farmacéuticos, sustancias químicas medicinales	-1,2	0,0
1081	Elaboración de productos de panadería	-1,9	0,0
1040	Elaboración de productos lácteos	-0,9	0,0
2920	Fabricación de carrocerías para vehículos automotores, remolques	-12,5	0,0
1512	Fabricación de artículos de viaje, bolsos de mano y artículos similares en cuero	-14,4	0,0
1600	Transformación de la madera y sus productos	-3,5	0,0
2310	Fabricación de vidrio y productos de vidrio	-1,5	0,0
1511	Curtido y recurtido de cueros; recurtido y teñido de pieles	-8,1	0,0
1082	Elaboración de cacao, chocolate y prod de confitería	-0,4	0,0
1520	Fabricación de calzado	-0,7	0,0
3200	Otras industrias manufactureras	-0,1	0,0
1061	Trilla de café	-0,3	0,0
1070	Elaboración de azúcar y panela	0,1	0,0
2930	Fabricación de partes, piezas (autopartes) y accesorios (lujos) para vehiculos	2,3	0,0
1090	Elaboración de alimentos preparados para animales	1,9	0,0
2210	Fabricación de productos de caucho	9,4	0,0
2020	Fabricación de otros productos químicos	1,2	0,0
1010	Procesamiento y conservación de carne, pescado, crustáceos y moluscos	1,8	0,1
1089	Elaboración de otros productos alimenticios n.c.p.	2,7	0,1
1030	Elaboración de aceites y grasas de origen vegetal y animal	8,6	0,1
2410	Industrias básicas de hierro y de acero	3,9	0,1
1050	Elaboración de productos de molinería, almidones y sus derivados	6,8	0,1
1700	Fabricación de papel, cartón, y sus productos	4,4	0,1
2010	Fabricación de sustancias químicas básicas, y sus productos	5,1	0,1
1900	Coquización, refinación de petróleo, y mezcla de combustibles	4,9	0,9

Fuente: DANE-EMM  
Cifras Provisionales



# GOBIERNO DE COLOMBIA



## DANE

INFORMACIÓN  
ESTRATÉGICA



@DANEColombia



@DANE\_Colombia



/DANEColombia



/DANEColombia