

ENCUESTA MENSUAL MANUFACTURERA - EMM

FEBRERO 2018

Bogotá, Colombia

Abril 16, 2018

Resultados anuales Febrero 2018

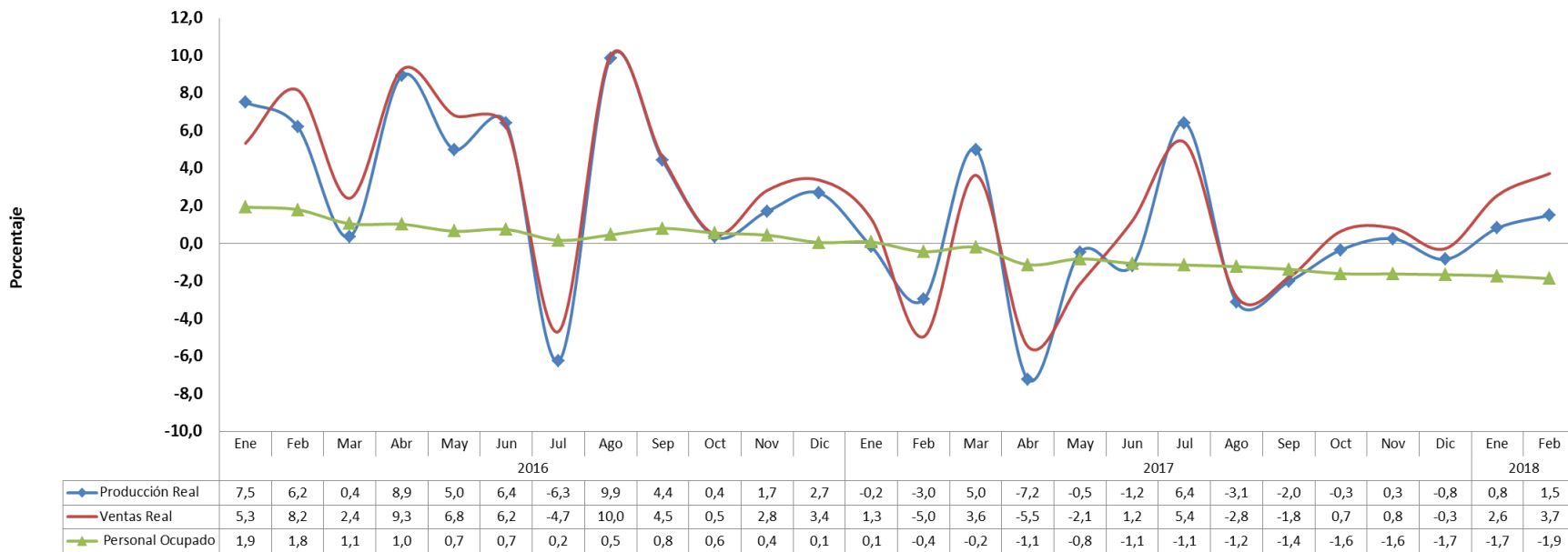
Encuesta Mensual Manufacturera - EMM



DANE

INFORMACIÓN
ESTRATÉGICA

Variación anual Febrero 2018 / 2017



Fuente: DANE.

Encuesta Mensual Manufacturera - EMM

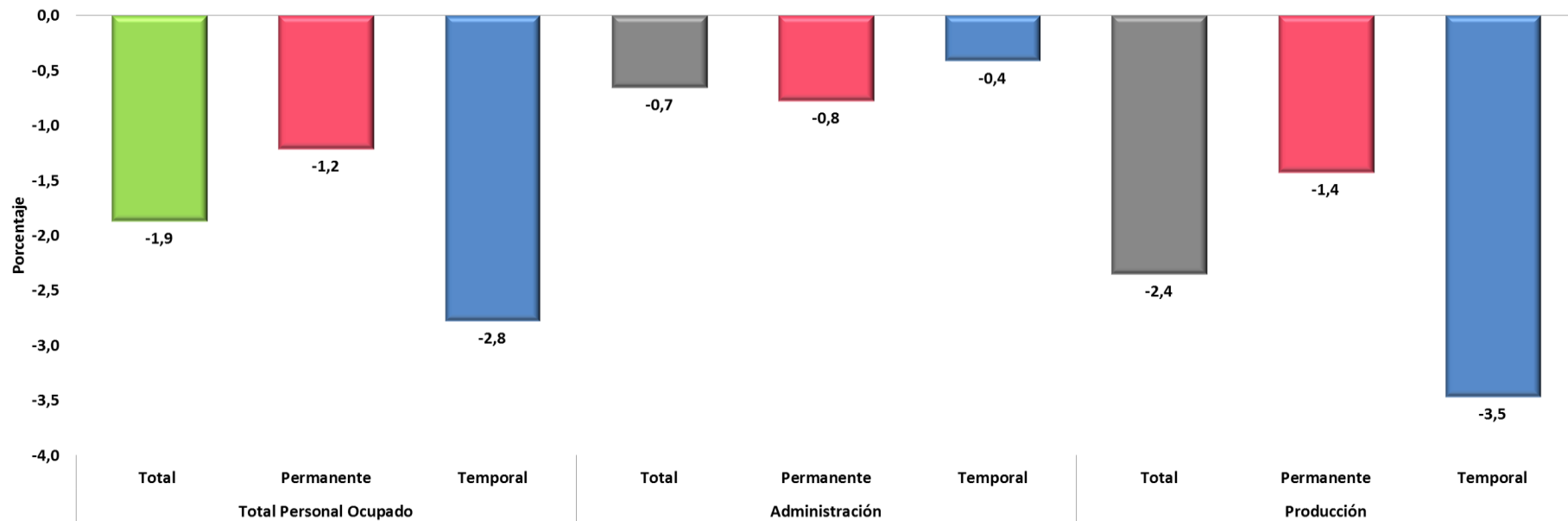
Variación anual por actividad industrial - febrero (2018/2017)

Clase	Descripción	Variación %	Contribución pp
T_IND	Total Industria	1,5	
1900	Coquización, refinación de petróleo, y mezcla de combustibles	4,7	0,9
1100	Elaboración de bebidas	4,9	0,5
1010	Procesamiento y conservación de carne, pescado, crustáceos y moluscos	9,5	0,3
2100	Fabricación de productos farmacéuticos, sustancias químicas medicinales	5,3	0,2
2500	Fabricación de productos elaborados de metal	6,3	0,2
3200	Otras industrias manufactureras	11,8	0,2
1050	Elaboración de productos de molinería, almidones y sus derivados	7,7	0,1
1400	Confección de prendas de vestir	4,4	0,1
1700	Fabricación de papel, cartón, y sus productos	4,3	0,1
2010	Fabricación de sustancias químicas básicas, y sus productos	4,3	0,1
1082	Elaboración de cacao, chocolate y prod de confitería	10,6	0,1
1800	Actividades de impresión	7,2	0,1
2210	Fabricación de productos de caucho	17,6	0,1
2410	Industrias básicas de hierro y de acero	1,5	0,0
2800	Fabricación de maquinaria y equipo n.c. p.	2,2	0,0
1040	Elaboración de productos lácteos	0,4	0,0
2920	Fabricación de carrocerías para vehículos automotores, remolques	8,9	0,0
3000	Fabricación de otros tipos de equipo de transporte	1,5	0,0
1300	Hilatura, tejeduría y acabado de productos textiles	0,3	0,0
2310	Fabricación de vidrio y productos de vidrio	0,3	0,0
2930	Fabricación de partes, piezas (autopartes) y accesorios (lujos) para vehículos	0,5	0,0
1090	Elaboración de alimentos preparados para animales	-0,1	0,0
2023	Fabricación de Jabones y detergentes, perfumes y preparados de tocador	-0,1	0,0
1512	Fabricación de artículos de viaje, bolsos de mano y artículos similares en cuero	-4,2	0,0
1511	Curtido y recurtido de cueros; recurtido y teñido de pieles	-13,6	0,0
2020	Fabricación de otros productos químicos	-0,3	0,0
2700	Fabricación de aparatos y equipo eléctrico	-1,1	0,0
1061	Trilla de café	-6,3	0,0
2910	Fabricación de vehículos automotores y sus motores	-3,2	0,0
1081	Elaboración de productos de panadería	-2,2	0,0
1600	Transformación de la madera y sus productos	-14,4	-0,1
2420	Industrias básicas de metales preciosos y no ferrosos	-28,3	-0,1
3100	Fabricación de muebles, colchones y somieres	-8,4	-0,1
1520	Fabricación de calzado	-16,7	-0,1
1030	Elaboración de aceites y grasas de origen vegetal y animal	-7,0	-0,1
1089	Elaboración de otros productos alimenticios n.c.p.	-3,0	-0,1
1070	Elaboración de azúcar y panela	-5,3	-0,1
2220	Fabricación de productos de plástico	-4,5	-0,2
2390	Fabricación de productos minerales no metálicos n.c. p.	-8,3	-0,5

Fuente: DANE.

Encuesta Mensual Manufacturera - EMM

Total personal según tipo de contrato y área funcional Febrero 2018 / 2017



Participación

100%	57%	43%	30%	64%	36%	70%	55%	45%
------	-----	-----	-----	-----	-----	-----	-----	-----

Fuente: DANE.

Encuesta Mensual Manufacturera - EMM

Variación anual de la producción real, según las principales actividades industriales* Febrero (2018/2017)

Clase	Descripción	sep-17	oct-17	nov-17	dic-17	ene-18	feb-18		Contrib
		Variación							
	Total Industria	-2,0	-0,3	0,3	-0,8	0,8	1,5		
1900	Coquización, refinación de petróleo, y mezcla de combustibles	-2,4	11,6	3,0	7,4	5,8	4,7		0,9
1100	Elaboración de bebidas	-5,7	-5,3	-1,7	-3,1	-0,7	4,9		0,5
1010	Procesamiento y conservación de carne, pescado, crustáceos y molus	7,6	4,2	8,2	9,0	8,2	9,5		0,3
1070	Elaboración de azúcar y panela	-0,4	8,8	7,4	25,7	1,2	-5,3		-0,1
2220	Fabricación de productos de plástico	-5,2	-2,5	-1,5	-10,4	-4,5	-4,5		-0,2
2390	Fabricación de productos minerales no metálicos n.c. p.	-2,0	-2,6	1,3	-7,8	-4,8	-8,3		-0,5

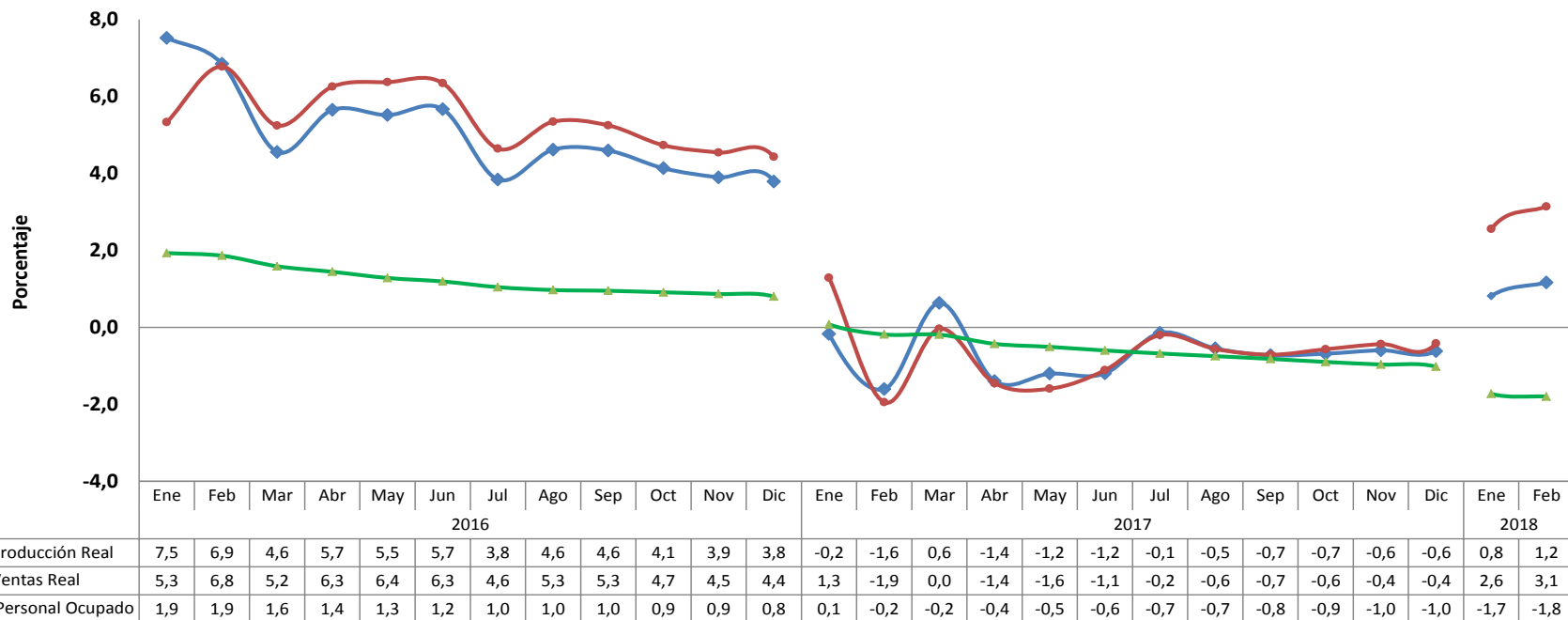
* Hace referencia a las tres actividades con mayor y menor contribución a la variación anual.

Resultados Año corrido Febrero 2018

**DANE**INFORMACIÓN
ESTRATÉGICA

Encuesta Mensual Manufacturera - EMM

Variación año corrido Enero 2016 – febrero 2018



Fuente: DANE.

**DANE**INFORMACIÓN
ESTRATÉGICA

Encuesta Mensual Manufacturera - EMM

Variación año corrido por actividad industrial – enero - febrero (2018/2017)

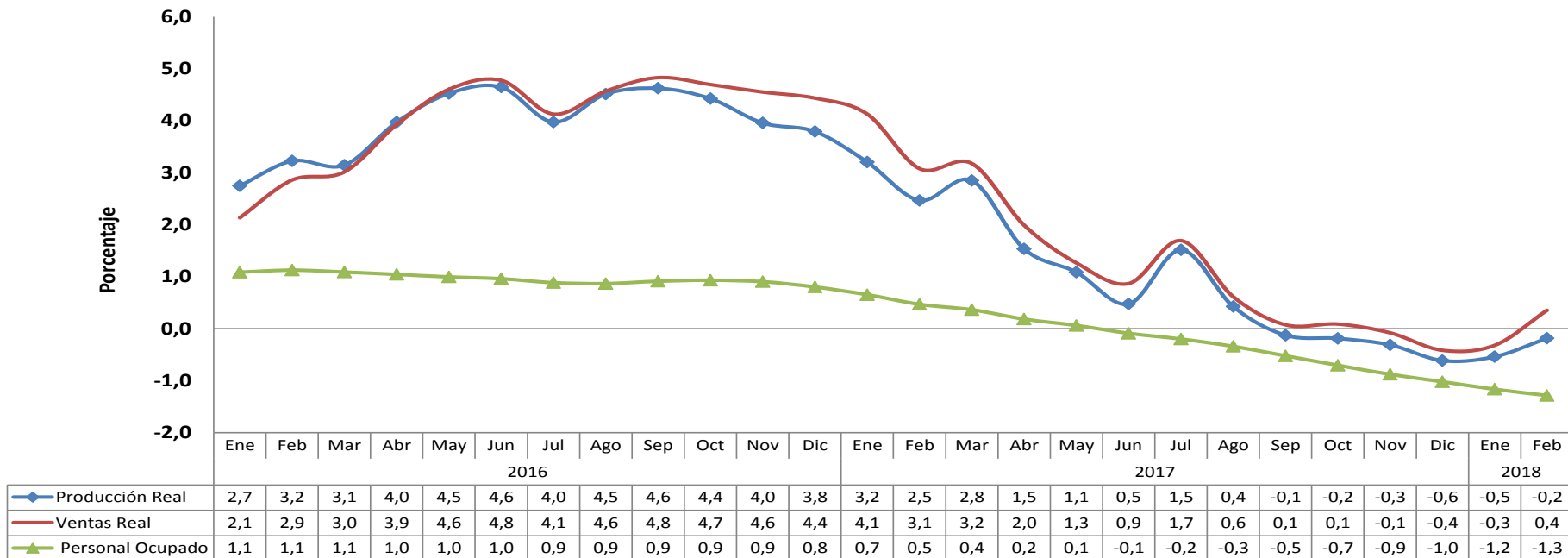
Clase	Descripción	Variación %	Contribución pp
T_IND	Total Industria	1,2	
1900	Coquización, refinación de petróleo, y mezcla de combustibles	5,2	1,0
1010	Procesamiento y conservación de carne, pescado, crustáceos y moluscos	8,8	0,3
2010	Fabricación de sustancias químicas básicas, y sus productos	6,4	0,2
1100	Elaboración de bebidas	1,8	0,2
2410	Industrias básicas de hierro y de acero	6,5	0,2
2500	Fabricación de productos elaborados de metal	7,2	0,2
1700	Fabricación de papel, cartón, y sus productos	3,7	0,1
1082	Elaboración de cacao, chocolate y prod de confitería	7,1	0,1
2100	Fabricación de productos farmacéuticos, sustancias químicas medicinales	2,1	0,1
1050	Elaboración de productos de molinería, almidones y sus derivados	3,7	0,1
1040	Elaboración de productos lácteos	1,6	0,1
2210	Fabricación de productos de caucho	16,2	0,1
3200	Otras industrias manufactureras	2,4	0,0
2310	Fabricación de vidrio y productos de vidrio	3,2	0,0
2023	Fabricación de Jabones y detergentes, perfumes y preparados de tocador	0,6	0,0
1800	Actividades de impresión	1,4	0,0
1090	Elaboración de alimentos preparados para animales	1,6	0,0
1512	Fabricación de artículos de viaje, bolsos de mano y articulos similares en cuero	8,8	0,0
2920	Fabricación de carrocerías para vehículos automotores, remolques	0,7	0,0
2930	Fabricación de partes, piezas (autopartes) y accesorios (lujos) para vehiculos	0,3	0,0
2910	Fabricación de vehículos automotores y sus motores	0,1	0,0
1300	Hilatura, tejeduría y acabado de productos textiles	0,1	0,0
1400	Confección de prendas de vestir	-0,4	0,0
1511	Curtido y recurtido de cueros; recurtido y teñido de pieles	-21,4	0,0
1089	Elaboración de otros productos alimenticios n.c.p.	-0,7	0,0
3100	Fabricación de muebles, colchones y somieres	-3,8	0,0
1070	Elaboración de azúcar y panela	-2,3	0,0
2020	Fabricación de otros productos químicos	-1,6	0,0
1061	Trilla de café	-8,8	-0,1
3000	Fabricación de otros tipos de equipo de transporte	-7,8	-0,1
1520	Fabricación de calzado	-12,1	-0,1
1081	Elaboración de productos de panadería	-2,9	-0,1
1600	Transformación de la madera y sus productos	-12,9	-0,1
2700	Fabricación de aparatos y equipo eléctrico	-4,3	-0,1
2420	Industrias básicas de metales preciosos y no ferrosos	-33,6	-0,1
1030	Elaboración de aceites y grasas de origen vegetal y animal	-7,2	-0,1
2800	Fabricación de maquinaria y equipo n.c. p.	-9,7	-0,1
2220	Fabricación de productos de plástico	-4,5	-0,2
2390	Fabricación de productos minerales no metálicos n.c. p.	-6,6	-0,4

Fuente: DANE.

Resultados Doce meses Febrero 2018

Encuesta Mensual Manufacturera - EMM

Variación doce meses Febrero 2016 – Febrero 2018



Fuente: DANE.

Encuesta Mensual Manufacturera - EMM

Variación doce meses por actividad industrial – Marzo 2017 - febrero 2018 / Marzo 2016 - febrero 2017

Clase	Descripción	Variación %	Contribución pp
T IND	Total Industria	-0,2	
1100	Elaboración de bebidas	-2,7	-0,3
1400	Confección de prendas de vestir	-7,8	-0,3
2390	Fabricación de productos minerales no metálicos n.c. p.	-2,9	-0,2
2800	Fabricación de maquinaria y equipo n.c. p.	-11,6	-0,2
2910	Fabricación de vehículos automotores y sus motores	-12,9	-0,2
2023	Fabricación de Jabones y detergentes, perfumes y preparados de tocador	-3,2	-0,1
1300	Hilatura, tejeduría y acabado de productos textiles	-6,8	-0,1
2220	Fabricación de productos de plástico	-2,9	-0,1
2500	Fabricación de productos elaborados de metal	-3,9	-0,1
2420	Industrias básicas de metales preciosos y no ferrosos	-27,4	-0,1
1081	Elaboración de productos de panadería	-3,3	-0,1
3000	Fabricación de otros tipos de equipo de transporte	-9,2	-0,1
3100	Fabricación de muebles, colchones y somieres	-4,8	-0,1
2700	Fabricación de aparatos y equipo eléctrico	-3,1	-0,1
2920	Fabricación de carrocerías para vehículos automotores, remolques	-18,7	0,0
1800	Actividades de impresión	-2,6	0,0
1600	Transformación de la madera y sus productos	-5,7	0,0
1061	Trilla de café	-4,1	0,0
1520	Fabricación de calzado	-2,3	0,0
1512	Fabricación de artículos de viaje, bolsos de mano y artículos similares en cuero	-7,9	0,0
2310	Fabricación de vidrio y productos de vidrio	-0,9	0,0
1511	Curtido y recurtido de cueros; recurtido y teñido de pieles	-9,0	0,0
2100	Fabricación de productos farmacéuticos, sustancias químicas medicinales	-0,1	0,0
1040	Elaboración de productos lácteos	-0,1	0,0
2020	Fabricación de otros productos químicos	0,0	0,0
3200	Otras industrias manufactureras	0,9	0,0
2930	Fabricación de partes, piezas (autopartes) y accesorios (lujos) para vehículos	4,1	0,0
1082	Elaboración de cacao, chocolate y prod de confitería	1,7	0,0
1090	Elaboración de alimentos preparados para animales	1,9	0,0
2210	Fabricación de productos de caucho	7,1	0,0
1070	Elaboración de azúcar y panela	1,9	0,0
1089	Elaboración de otros productos alimenticios n.c.p.	1,6	0,1
1030	Elaboración de aceites y grasas de origen vegetal y animal	6,1	0,1
1050	Elaboración de productos de molinería, almidones y sus derivados	6,4	0,1
1700	Fabricación de papel, cartón, y sus productos	4,1	0,1
1010	Procesamiento y conservación de carne, pescado, crustáceos y moluscos	4,2	0,1
2410	Industrias básicas de hierro y de acero	5,5	0,2
2010	Fabricación de sustancias químicas básicas, y sus productos	5,5	0,2
1900	Coquización, refinación de petróleo, y mezcla de combustibles	4,9	0,9

Fuente: DANE.

Tabla resumen
Variación anual, año corrido y doce meses
Febrero (2018/2017)

Indicador ^P	Anual		Año Corrido		Doce meses		Variación (%)
	Febrero 2017 vs Febrero 2016		Enero - Febrero 2017 vs Enero - Febrero 2016		Marzo 2016 - Febrero 2017 vs Marzo 2015 - Febrero 2016		
	Febrero 2018 vs Febrero 2017		Enero - Febrero 2018 vs Enero - Febrero 2017		Marzo 2017 - Febrero 2018 vs Marzo 2016 - Febrero 2017		
Producción real	-3,0	1,5	-1,6	1,2	2,5	-0,2	
Ventas	-5,0	3,7	-1,9	3,1	3,1	0,4	
Personal ocupado	-0,4	-1,9	-0,2	-1,8	0,5	-1,3	

P. Cifras provisionales

Tabla resumen
Variación anual, año corrido y doce meses
Serie desestacionalizada
Febrero (2018/2017)

Variación (%)						
Indicador ^p	Febrero 2017 vs Febrero 2016	Febrero 2018 vs Febrero 2017	Enero - Febrero 2017 vs Enero - Febrero 2016	Enero - Febrero 2018 vs Enero - Febrero 2017	Marzo 2016 - Febrero 2017 vs Marzo 2015 - Febrero 2016	Marzo 2017 - Febrero 2018 vs Marzo 2016 - Febrero 2017
Producción real	-2,9	1,3	-2,8	0,8	2,0	0,0
Ventas	-4,7	3,5	-3,2	2,7	2,5	0,6
Personal ocupado	-0,4	-1,9	-0,2	-1,8	0,5	-1,3

P. Cifras provisionales



GOBIERNO DE COLOMBIA



DANE INFORMACIÓN
ESTRATÉGICA



@DANEColombia



@DANE_Colombia



/DANEColombia



/DANEColombia