

# Encuesta Mensual Manufacturera

---

Bogotá, Colombia

10 – 11 - 2017

[www.dane.gov.co](http://www.dane.gov.co)



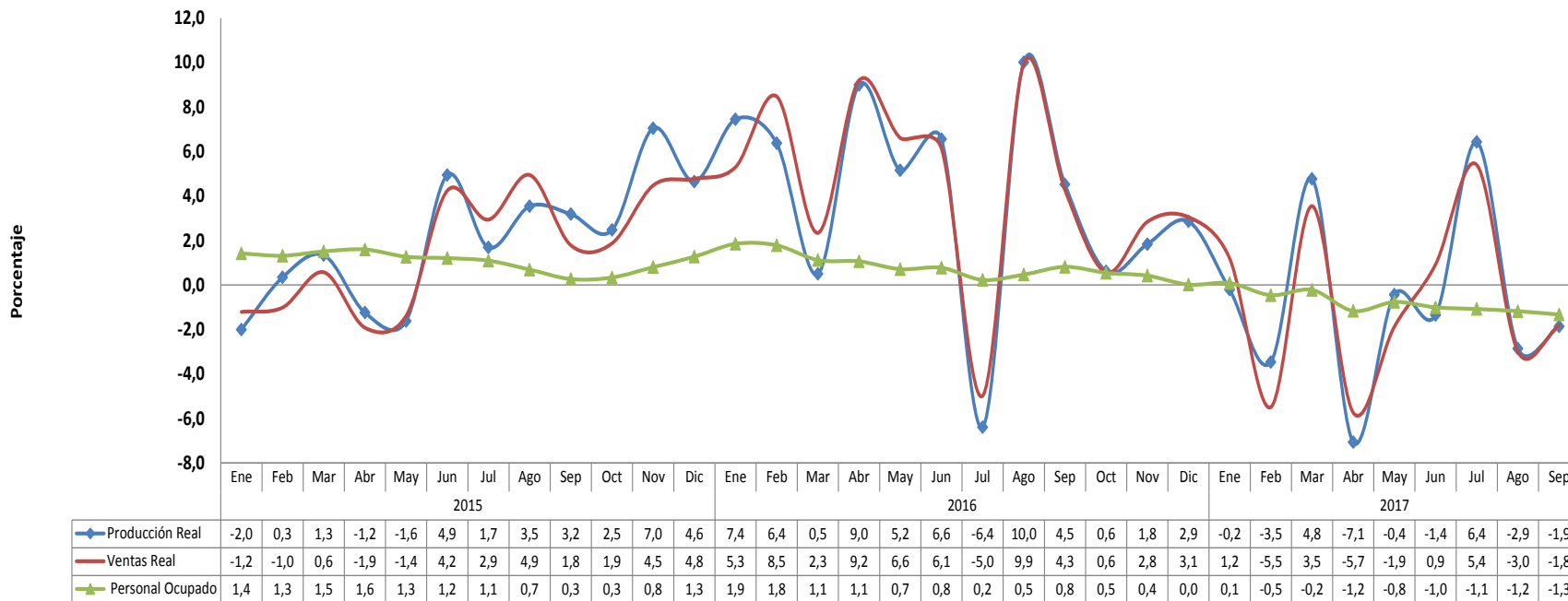
# Variaciones anuales, año corrido y doce meses meses septiembre (2017/2016)

Indicador <sup>p</sup>	Variación (%)					
	Anual		Año Corrido		Doce meses	
	Septiembre 2016 vs Septiembre 2015	Septiembre 2017 vs Septiembre 2016	Enero - Septiembre 2016 vs Enero - Septiembre 2015	Enero - Septiembre 2017 vs Enero - Septiembre 2016	Octubre 2015 - Septiembre 2016 vs Octubre 2014 - Septiembre 2015	Octubre 2016 - Septiembre 2017 vs Octubre 2015 - Septiembre 2016
<b>Producción real</b>	4,5	-1,9	4,7	-0,7	4,7	-0,1
<b>Ventas</b>	4,3	-1,8	5,2	-0,8	4,8	0,0
<b>Personal ocupado</b>	0,8	-1,3	1,0	-0,8	0,9	-0,5

p/Provisional

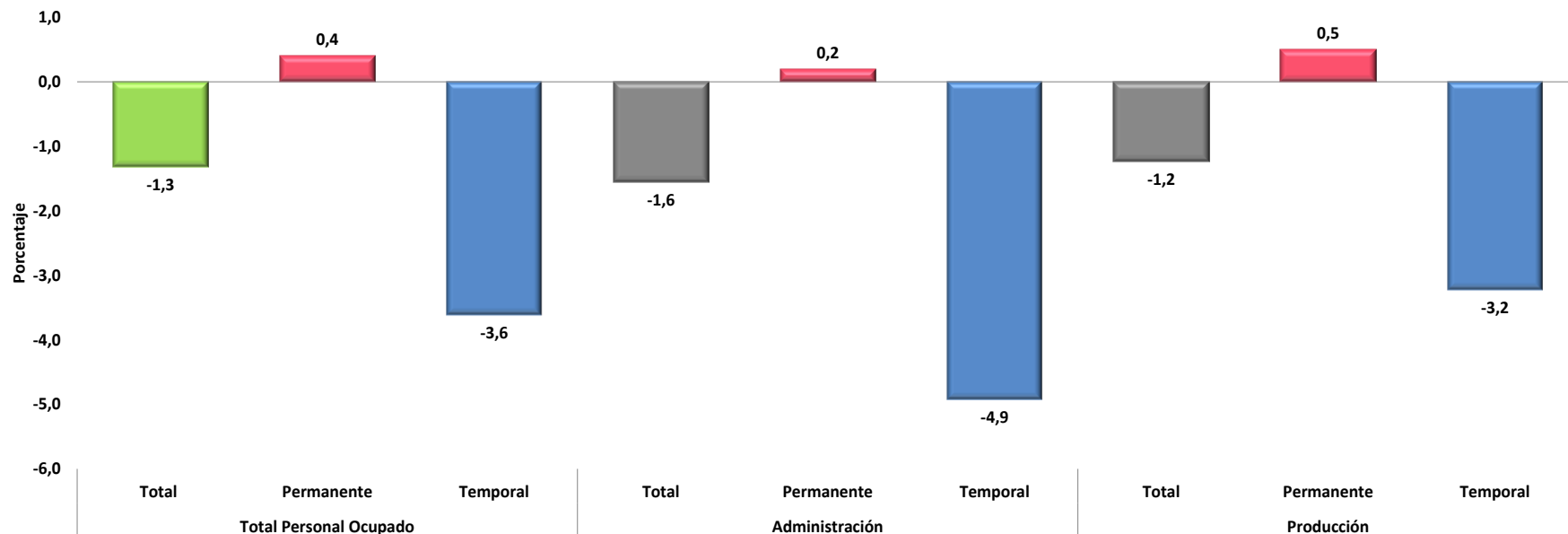
Fuente: DANE-EMM

# Variación anual septiembre (2017/2016)



Fuente: DANE-EMM  
Cifras Provisionales

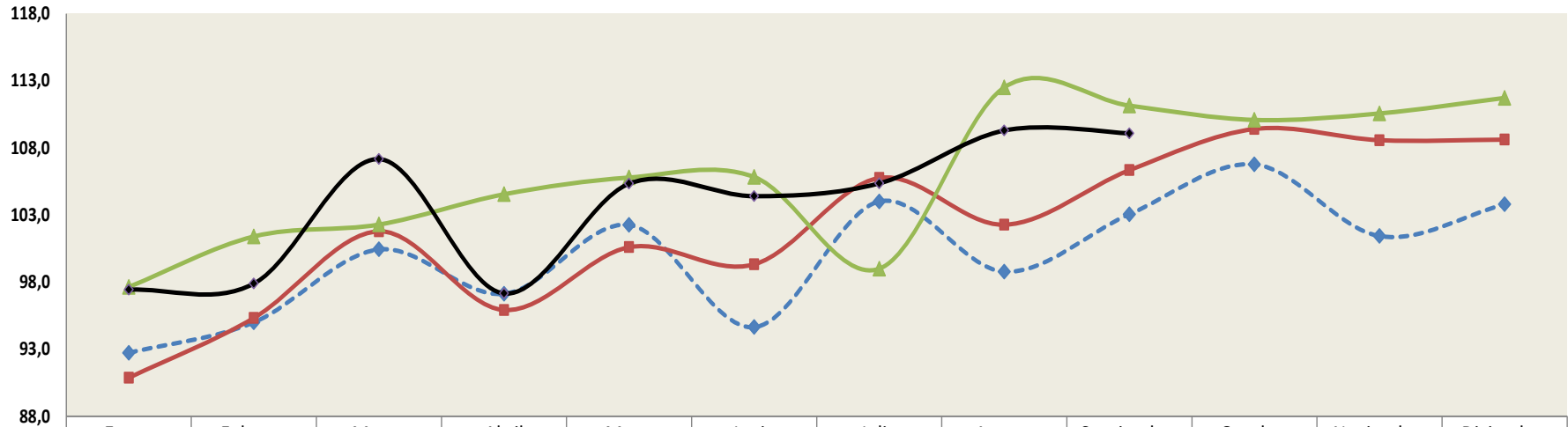
# Total personal según tipo de contrato y área funcional septiembre (2017/2016)



100%	57%	43%	30%	64%	36%	70%	55%	45%
------	-----	-----	-----	-----	-----	-----	-----	-----

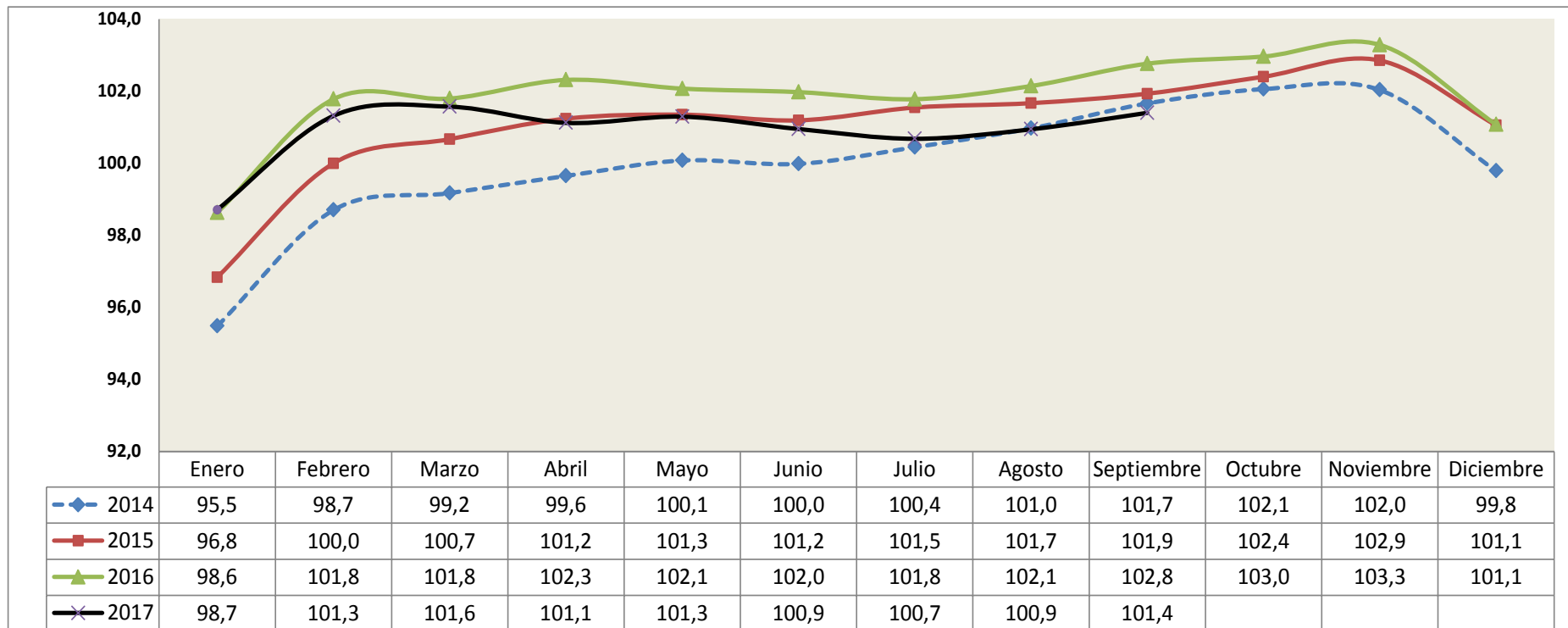
Fuente: DANE-EMM  
Cifras Provisionales

# Índices de producción real enero 2014 – septiembre 2017



	Enero	Febrero	Marzo	Abril	Mayo	Junio	Julio	Agosto	Septiembre	Octubre	Noviembre	Diciembre
—◆— 2014	92,7	95,0	100,4	97,1	102,3	94,6	104,0	98,8	103,1	106,8	101,4	103,8
—■— 2015	90,9	95,3	101,8	95,9	100,6	99,3	105,8	102,3	106,3	109,4	108,6	108,6
—▲— 2016	97,6	101,4	102,3	104,5	105,8	105,8	99,0	112,5	111,1	110,1	110,6	111,7
—◆— 2017	97,4	97,9	107,2	97,2	105,3	104,4	105,4	109,3	109,1			

# Índice total del empleo enero 2014 – septiembre 2017



# Variaciones anuales producción real septiembre (2017/2016)

Clase	Descripción	Variación %	Contribución pp
<b>T_IND</b>	<b>Total Industria</b>	<b>-1,9</b>	
1100	Elaboración de bebidas	-6,3	-0,7
1900	Coquización, refinación de petróleo, y mezcla de combustibles	-2,4	-0,5
1400	Confección de prendas de vestir	-8,9	-0,3
2500	Fabricación de productos elaborados de metal	-10,7	-0,3
2800	Fabricación de maquinaria y equipo n.c. p.	-15,5	-0,2
2220	Fabricación de productos de plástico	-5,2	-0,2
2910	Fabricación de vehículos automotores y sus motores	-10,5	-0,1
1300	Hilatura, tejeduría y acabado de productos textiles	-8,0	-0,1
1081	Elaboración de productos de panadería	-4,8	-0,1
1050	Elaboración de productos de molinería, almidones y sus derivados	-4,3	-0,1
1089	Elaboración de otros productos alimenticios n.c.p.	-2,1	-0,1
2023	Fabricación de Jabones y detergentes, perfumes y preparados de tocador	-1,9	-0,1
2010	Fabricación de sustancias químicas básicas, y sus productos	-2,5	-0,1
2420	Industrias básicas de metales preciosos y no ferrosos	-16,1	-0,1
3000	Fabricación de otros tipos de equipo de transporte	-7,0	0,0
1600	Transformación de la madera y sus productos	-7,2	0,0
2390	Fabricación de productos minerales no metálicos n.c. p.	-0,6	0,0
2920	Fabricación de carrocerías para vehículos automotores, remolques	-17,2	0,0
3100	Fabricación de muebles, colchones y somieres	-2,9	0,0
1070	Elaboración de azúcar y panela	-1,4	0,0
1512	Fabricación de artículos de viaje, bolsos de mano y artículos similares en cuero	-12,7	0,0
1511	Curtido y recurtido de cueros; recurtido y teñido de pieles	-14,2	0,0
2930	Fabricación de partes, piezas (autopartes) y accesorios (lujos) para vehículos	-0,4	0,0
2310	Fabricación de vidrio y productos de vidrio	0,3	0,0
1520	Fabricación de calzado	1,6	0,0
2020	Fabricación de otros productos químicos	0,5	0,0
1090	Elaboración de alimentos preparados para animales	1,7	0,0
2210	Fabricación de productos de caucho	4,4	0,0
1082	Elaboración de cacao, chocolate y prod de confitería	1,8	0,0
1040	Elaboración de productos lácteos	1,1	0,0
2700	Fabricación de aparatos y equipo eléctrico	3,7	0,1
3200	Otras industrias manufactureras	5,2	0,1
1061	Trilla de café	18,8	0,1
1030	Elaboración de aceites y grasas de origen vegetal y animal	7,0	0,1
1800	Actividades de impresión	7,7	0,1
1700	Fabricación de papel, cartón, y sus productos	3,3	0,1
2100	Fabricación de productos farmacéuticos, sustancias químicas medicinales	6,1	0,2
1010	Procesamiento y conservación de carne, pescado, crustáceos y moluscos	7,4	0,2
2410	Industrias básicas de hierro y de acero	10,3	0,3

Fuente: DANE-EMM  
Cifras Provisionales

# Principales contribuciones del periodo septiembre (2017/2016)

Clase	Descripción	abr-17	may-17	jun-17	jul-17	ago-17	sep-17	Contrib
		Variación						
<b>Total Industria</b>		<b>-7,1</b>	<b>-0,4</b>	<b>-1,4</b>	<b>6,4</b>	<b>-2,9</b>	<b>-1,9</b>	
<b>1100</b>	Elaboración de bebidas	-13,8	0,3	-9,1	12,6	-2,3	-6,3	-0,7
<b>1900</b>	Coquización, refinación de petróleo, y mezcla de combustibles	5,7	0,6	3,9	10,8	-1,9	-2,4	-0,5
<b>1400</b>	Confección de prendas de vestir	-14,3	-8,0	-13,0	-13,4	-4,0	-8,9	-0,3
<b>2500</b>	Fabricación de productos elaborados de metal	-12,3	-7,8	-8,9	-4,9	-6,9	-10,7	-0,3
<b>2800</b>	Fabricación de maquinaria y equipo n.c. p.	5,4	-18,2	-23,0	-23,3	-19,2	-15,5	-0,2
<b>2220</b>	Fabricación de productos de plástico	-12,8	-1,9	-2,7	10,9	-2,4	-5,2	-0,2
<b>2100</b>	Fabricación de productos farmacéuticos, sustancias químicas medicinales	-14,3	2,0	2,1	-2,3	3,3	6,1	0,2
<b>1010</b>	Procesamiento y conservación de carne, pescado, crustáceos y moluscos	-13,1	2,1	0,5	6,2	4,5	7,4	0,2
<b>2410</b>	Industrias básicas de hierro y de acero	-0,8	2,2	-6,4	11,1	9,7	10,3	0,3



# Variaciones anuales producción real (2017 – 2016)

VARIACIONES EMM															
CIU4	Descripción	ago-16	sep-16	oct-16	nov-16	dic-16	ene-17	feb-17	mar-17	abr-17	may-17	jun-17	jul-17	ago-17	sep-17
T_IND	Total Industria	10,0	4,5	0,6	1,8	2,9	(0,2)	(3,5)	4,8	(7,1)	(0,4)	(1,4)	6,4	(2,9)	(1,9)
1010	Procesamiento y conservación de carne, pescado, crustáceos y moluscos	6,2	(2,2)	(3,2)	(4,3)	(2,9)	(2,2)	(8,5)	(0,1)	(13,1)	2,1	0,5	6,2	4,5	7,4
1030	Elaboración de aceites y grasas de origen vegetal y animal	(4,8)	(11,0)	(2,1)	3,9	0,4	8,8	3,5	36,4	7,9	15,5	3,5	14,7	7,1	7,0
1040	Elaboración de productos lácteos	6,4	(1,5)	(3,2)	0,7	0,2	(4,8)	(2,2)	2,0	5,2	8,2	3,9	5,3	(1,8)	1,1
1050	Elaboración de productos de molinería, almidones y sus derivados	17,7	11,4	14,7	13,2	8,1	5,1	3,0	20,1	18,3	15,8	19,6	23,1	(7,9)	(4,3)
1061	Trilla de café	(5,9)	(2,3)	2,0	25,0	(9,3)	12,2	18,0	8,1	(20,0)	(22,5)	(9,4)	24,6	8,8	18,8
1070	Elaboración de azúcar y panela	(6,5)	(10,2)	(16,4)	(7,2)	(18,0)	(10,2)	(0,9)	(11,4)	(11,1)	(11,5)	6,9	1,4	(3,3)	(1,4)
1081	Elaboración de productos de panadería	14,3	5,6	7,8	15,7	10,8	6,9	(1,4)	1,1	(9,7)	(2,4)	(0,3)	4,4	(5,0)	(4,8)
1082	Elaboración de cacao, chocolate y prod de confitería	7,2	(1,4)	12,1	7,8	15,9	(5,5)	(12,0)	15,8	(13,4)	10,7	3,6	14,4	(9,0)	1,8
1089	Elaboración de otros productos alimenticios n.c.p.	16,7	6,3	8,7	8,8	8,1	4,9	2,3	5,4	(2,5)	5,6	6,6	12,6	(0,8)	(2,1)
1090	Elaboración de alimentos preparados para animales	5,8	1,8	(4,3)	1,7	0,2	3,3	0,3	0,9	(4,5)	6,0	1,4	11,2	(1,3)	1,7
1100	Elaboración de bebidas	13,1	3,0	(2,2)	3,0	0,5	(5,9)	(12,9)	(7,2)	(13,8)	0,3	(9,1)	12,6	(2,3)	(6,3)
1300	Hilatura, tejeduría y acabado de productos textiles	2,1	(4,3)	(8,6)	(5,7)	(3,6)	(0,7)	(13,2)	13,4	(15,6)	(13,7)	(20,0)	(14,2)	(9,3)	(8,0)
1400	Confección de prendas de vestir	(3,8)	1,7	(7,2)	(1,0)	3,1	(9,9)	(14,4)	1,3	(14,3)	(8,0)	(13,0)	(13,4)	(4,0)	(8,9)
1511	Curtido y recurtido de cueros; recurtido y teñido de pieles	(9,9)	(0,3)	(22,0)	(16,5)	(23,7)	(9,7)	(14,8)	(19,6)	(15,5)	(22,1)	1,9	(6,8)	(27,2)	(14,2)
1512	Fabricación de artículos de viaje, bolsos de mano y artículos similares en cuero	0,2	(23,2)	(27,2)	(20,1)	(9,3)	(35,4)	(30,7)	(18,5)	(28,9)	(19,0)	(9,2)	(13,1)	(6,7)	(12,7)
1520	Fabricación de calzado	9,4	1,6	(4,1)	2,3	(2,7)	(2,9)	0,6	12,8	(13,1)	4,1	(3,9)	4,8	(3,1)	1,6
1600	Transformación de la madera y sus productos	(2,5)	(5,5)	1,4	(1,6)	(5,7)	(1,1)	3,0	4,8	(15,3)	(10,6)	(5,1)	20,4	(7,7)	(7,2)
1700	Fabricación de papel, cartón, y sus productos	4,8	6,6	3,4	3,3	3,2	8,3	3,1	7,2	1,9	9,7	5,2	11,4	1,7	3,3
1800	Actividades de impresión	4,7	(2,3)	(14,2)	(7,9)	(1,1)	0,6	(12,7)	6,0	(13,5)	(0,8)	0,4	4,5	(4,5)	7,7
1900	Coquización, refinación de petróleo, y mezcla de combustibles	29,8	37,0	20,0	3,6	11,8	2,4	8,7	10,9	5,7	0,6	3,9	10,8	(1,9)	(2,4)

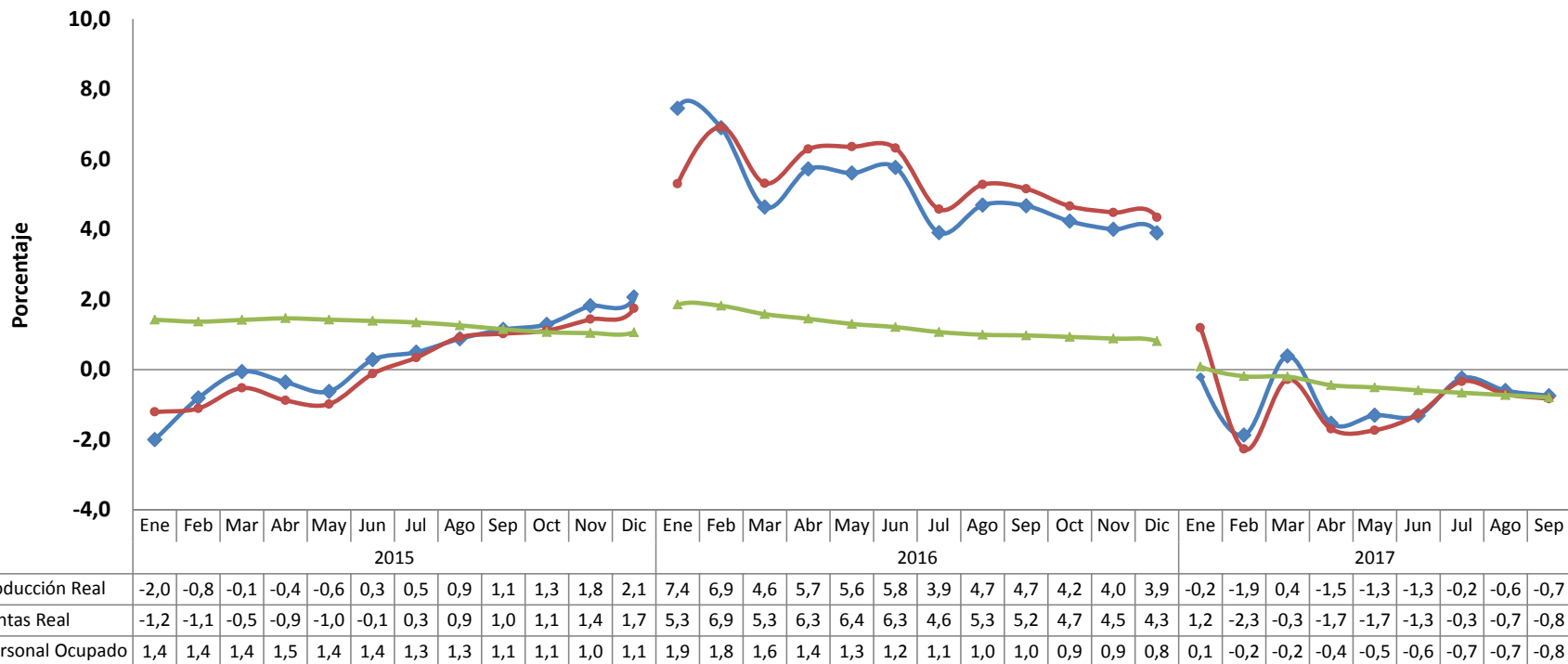
Fuente: DANE-EMM  
 Cifras Provisionales

# Variaciones anuales producción real (2017 – 2016)

		VARIACIONES EMM													
CIU4	Descripción	ago-16	sep-16	oct-16	nov-16	dic-16	ene-17	feb-17	mar-17	abr-17	may-17	jun-17	jul-17	ago-17	sep-17
2010	Fabricación de sustancias químicas básicas, y sus productos	4,9	(2,7)	(5,8)	(3,0)	3,5	1,1	7,0	7,1	10,9	3,5	3,3	4,5	(8,8)	(2,5)
2020	Fabricación de otros productos químicos	6,7	5,0	2,7	4,7	5,4	13,4	(1,3)	9,6	(6,1)	3,1	(0,8)	4,4	(3,6)	0,5
2023	Fabricación de Jabones y detergentes, perfumes y preparados de tocador	15,1	5,0	3,2	8,8	9,6	(4,8)	(5,8)	6,3	(13,3)	(2,8)	(6,1)	1,9	(4,3)	(1,9)
2100	Fabricación de productos farmacéuticos, sustancias químicas medicinales	8,7	(0,8)	4,4	3,2	(0,8)	(7,6)	(4,4)	10,7	(14,3)	2,0	2,1	(2,3)	3,3	6,1
2210	Fabricación de productos de caucho	12,4	10,4	72,2	81,6	17,0	63,2	17,7	7,3	(15,8)	2,9	1,4	(34,2)	4,2	4,4
2220	Fabricación de productos de plástico	4,3	(1,6)	(1,7)	2,1	7,4	10,0	(4,6)	4,7	(12,8)	(1,9)	(2,7)	10,9	(2,4)	(5,2)
2310	Fabricación de vidrio y productos de vidrio	1,5	(0,1)	4,2	1,7	(1,2)	8,8	(4,4)	(0,5)	(7,1)	(8,4)	2,3	7,5	(11,6)	0,3
2390	Fabricación de productos minerales no metálicos n.c. p.	(4,2)	(12,8)	(10,3)	(7,8)	(5,8)	(5,0)	(8,0)	6,6	(9,8)	(2,2)	(2,1)	7,3	(4,3)	(0,6)
2410	Industrias básicas de hierro y de acero	4,8	(14,3)	(13,9)	(7,8)	(0,2)	(4,0)	(2,7)	(1,3)	(0,8)	2,2	(6,4)	11,1	9,7	10,3
2420	Industrias básicas de metales preciosos y no ferrosos	(0,4)	(5,7)	(7,3)	(11,9)	(9,0)	(1,7)	(20,9)	(25,7)	(37,7)	(27,5)	(20,3)	(20,0)	(21,9)	(16,1)
2500	Fabricación de productos elaborados de metal	22,1	10,1	(1,6)	14,9	9,4	(0,3)	(2,9)	12,4	(12,3)	(7,8)	(8,9)	(4,9)	(6,9)	(10,7)
2700	Fabricación de aparatos y equipo eléctrico	(0,6)	(12,0)	(10,7)	(5,6)	(12,1)	2,6	(9,7)	(5,4)	(27,5)	(1,7)	2,4	19,0	1,3	3,7
2800	Fabricación de maquinaria y equipo n.c. p.	12,7	7,3	5,6	7,5	22,6	8,4	(14,5)	8,5	5,4	(18,2)	(23,0)	(23,3)	(19,2)	(15,5)
2910	Fabricación de vehículos automotores y sus motores	10,9	0,3	(15,5)	(0,8)	(10,7)	(12,7)	(12,8)	(1,0)	(42,8)	(10,6)	(24,4)	18,0	(22,8)	(10,5)
2920	Fabricación de carrocerías para vehículos automotores, remolques	53,6	(9,3)	(16,2)	(28,9)	(16,5)	15,9	(31,0)	(26,0)	(48,0)	(35,3)	7,6	(19,4)	(42,7)	(17,2)
2930	Fabricación de partes, piezas (autopartes) y accesorios (lujos) para vehiculos	(5,8)	(3,5)	(5,0)	(4,2)	17,8	(7,7)	(11,9)	8,3	(9,2)	14,4	45,6	11,3	3,6	(0,4)
3000	Fabricación de otros tipos de equipo de transporte	(3,9)	(12,5)	(23,5)	1,4	(23,1)	9,4	(18,8)	(4,6)	(37,2)	(8,5)	(9,7)	(3,9)	(19,5)	(7,0)
3100	Fabricación de muebles, colchones y somieres	3,8	(1,9)	(10,9)	(4,6)	(5,1)	(1,9)	(15,3)	(2,7)	(15,2)	(9,2)	2,4	8,1	(8,8)	(2,9)
3200	Otras industrias manufactureras	5,3	1,5	1,8	1,3	2,4	0,5	(9,5)	3,4	(19,1)	(6,3)	(0,9)	7,2	14,3	5,2

Fuente: DANE-EMM  
 Cifras Provisionales

# Variación año corrido enero - septiembre (2017 / 2016)



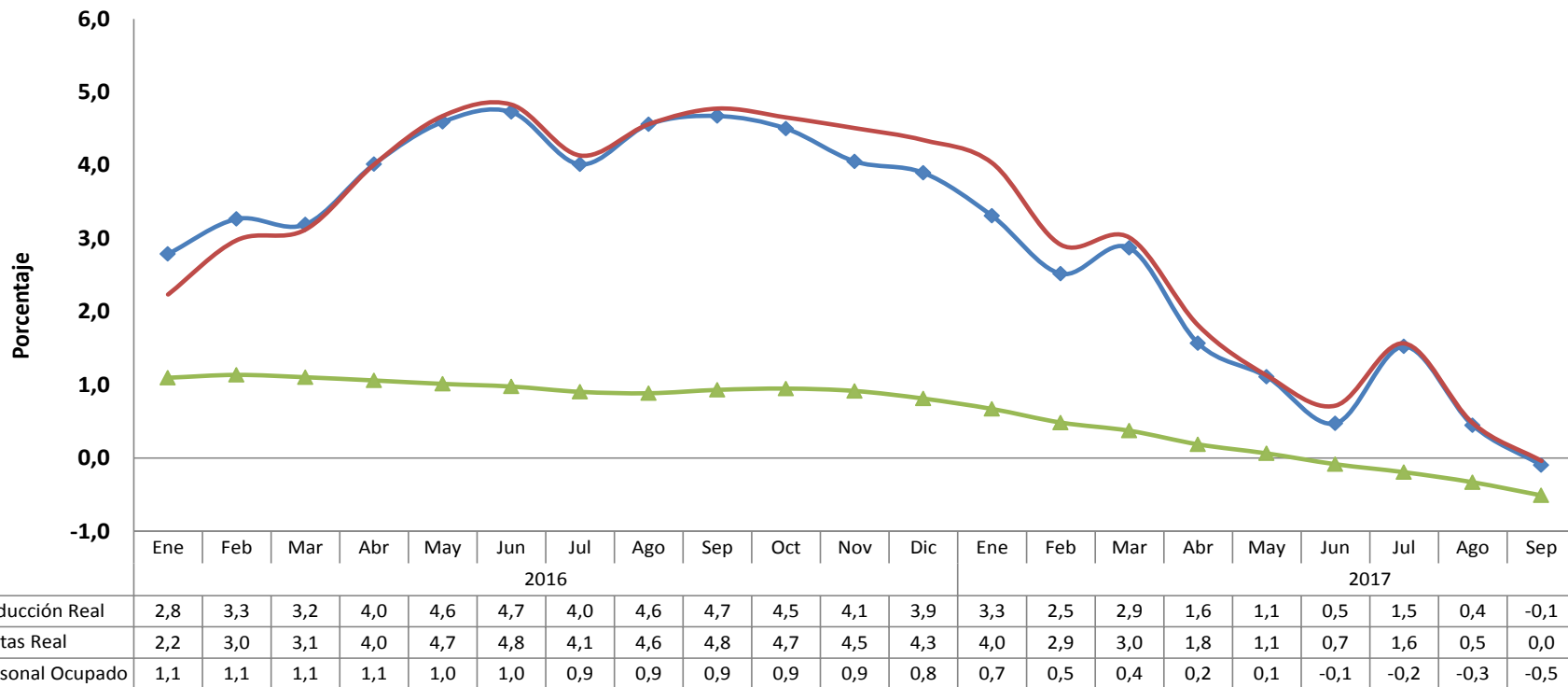
# Variaciones y contribuciones producción real año corrido enero - septiembre (2017 / 2016)



Clase	Descripción	Variación %	Contribución pp
<b>T IND</b>	<b>Total Industria</b>	<b>-0,7</b>	
1100	Elaboración de bebidas	-5,1	-0,6
1400	Confección de prendas de vestir	-9,5	-0,3
2910	Fabricación de vehículos automotores y sus motores	-14,8	-0,2
1300	Hilatura, tejeduría y acabado de productos textiles	-9,5	-0,2
2800	Fabricación de maquinaria y equipo n.c. p.	-11,6	-0,2
2023	Fabricación de Jabones y detergentes, perfumes y preparados de tocador	-3,5	-0,1
2390	Fabricación de productos minerales no metálicos n.c. p.	-2,2	-0,1
2500	Fabricación de productos elaborados de metal	-5,1	-0,1
2420	Industrias básicas de metales preciosos y no ferrosos	-21,5	-0,1
1070	Elaboración de azúcar y panela	-4,1	-0,1
3000	Fabricación de otros tipos de equipo de transporte	-11,9	-0,1
3100	Fabricación de muebles, colchones y somieres	-5,6	-0,1
2920	Fabricación de carrocerías para vehículos automotores, remolques	-24,3	-0,1
2700	Fabricación de aparatos y equipo eléctrico	-2,6	0,0
1512	Fabricación de artículos de viaje, bolsos de mano y artículos similares en cuero	-19,8	0,0
1081	Elaboración de productos de panadería	-1,5	0,0
2220	Fabricación de productos de plástico	-0,8	0,0
1800	Actividades de impresión	-1,6	0,0
2310	Fabricación de vidrio y productos de vidrio	-1,9	0,0
1600	Transformación de la madera y sus productos	-2,8	0,0
2100	Fabricación de productos farmacéuticos, sustancias químicas medicinales	-0,4	0,0
1010	Procesamiento y conservación de carne, pescado, crustáceos y moluscos	-0,4	0,0
3200	Otras industrias manufactureras	-0,7	0,0
1511	Curtido y recurtido de cueros; recurtido y teñido de pieles	-14,8	0,0
1520	Fabricación de calzado	0,0	0,0
1082	Elaboración de cacao, chocolate y prod de confitería	0,1	0,0
2210	Fabricación de productos de caucho	2,5	0,0
1061	Trilla de café	4,1	0,0
1090	Elaboración de alimentos preparados para animales	2,0	0,0
2930	Fabricación de partes, piezas (autopartes) y accesorios (lujos) para vehiculos	5,3	0,0
2410	Industrias básicas de hierro y de acero	1,8	0,1
2020	Fabricación de otros productos químicos	1,8	0,1
1040	Elaboración de productos lácteos	1,9	0,1
2010	Fabricación de sustancias químicas básicas, y sus productos	2,6	0,1
1089	Elaboración de otros productos alimenticios n.c.p.	3,4	0,1
1030	Elaboración de aceites y grasas de origen vegetal y animal	11,4	0,1
1050	Elaboración de productos de molinería, almidones y sus derivados	9,0	0,2
1700	Fabricación de papel, cartón, y sus productos	5,7	0,2
1900	Coquización, refinación de petróleo, y mezcla de combustibles	4,1	0,8

Fuente: DANE-EMM  
Cifras Provisionales

# Variación acumulado doce meses octubre 2016 - septiembre 2017 / octubre 2015 - septiembre 2016



Fuente: DANE-EMM  
Cifras Provisionales

# Variaciones y contribuciones producción real doce meses octubre 2016 - septiembre 2017 / octubre 2015 - septiembre 2016

Clase	Descripción	Variación %	Contribución pp
<b>T_IND</b>	<b>Total Industria</b>	<b>-0,1</b>	
1100	Elaboración de bebidas	-3,6	-0,4
1400	Confección de prendas de vestir	-7,1	-0,3
2390	Fabricación de productos minerales no metálicos n.c. p.	-3,7	-0,2
2910	Fabricación de vehículos automotores y sus motores	-13,3	-0,2
1300	Hilatura, tejeduría y acabado de productos textiles	-8,6	-0,1
1070	Elaboración de azúcar y panela	-6,8	-0,1
3000	Fabricación de otros tipos de equipo de transporte	-13,1	-0,1
2700	Fabricación de aparatos y equipo eléctrico	-4,5	-0,1
3100	Fabricación de muebles, colchones y somieres	-5,9	-0,1
2800	Fabricación de maquinaria y equipo n.c. p.	-5,3	-0,1
2420	Industrias básicas de metales preciosos y no ferrosos	-18,4	-0,1
2920	Fabricación de carrocerías para vehículos automotores, remolques	-23,0	-0,1
1800	Actividades de impresión	-3,5	0,0
2500	Fabricación de productos elaborados de metal	-1,9	0,0
1010	Procesamiento y conservación de carne, pescado, crustáceos y moluscos	-1,2	0,0
2023	Fabricación de Jabones y detergentes, perfumes y preparados de tocador	-1,0	0,0
1512	Fabricación de artículos de viaje, bolsos de mano y artículos similares en cuero	-19,5	0,0
2410	Industrias básicas de hierro y de acero	-0,6	0,0
1600	Transformación de la madera y sus productos	-2,6	0,0
1511	Curtido y recurtido de cueros; recurtido y teñido de pieles	-16,4	0,0
2310	Fabricación de vidrio y productos de vidrio	-0,9	0,0
1520	Fabricación de calzado	-0,4	0,0
3200	Otras industrias manufactureras	0,0	0,0
2220	Fabricación de productos de plástico	0,0	0,0
1090	Elaboración de alimentos preparados para animales	1,3	0,0
2100	Fabricación de productos farmacéuticos, sustancias químicas medicinales	0,3	0,0
2930	Fabricación de partes, piezas (autopartes) y accesorios (lujos) para vehículos	4,3	0,0
1061	Trilla de café	4,5	0,0
1082	Elaboración de cacao, chocolate y prod de confitería	2,9	0,0
2210	Fabricación de productos de caucho	12,3	0,0
1081	Elaboración de productos de panadería	1,7	0,0
1040	Elaboración de productos lácteos	1,2	0,0
2010	Fabricación de sustancias químicas básicas, y sus productos	1,5	0,0
2020	Fabricación de otros productos químicos	2,4	0,1
1030	Elaboración de aceites y grasas de origen vegetal y animal	8,8	0,1
1700	Fabricación de papel, cartón, y sus productos	5,1	0,2
1089	Elaboración de otros productos alimenticios n.c.p.	4,7	0,2
1050	Elaboración de productos de molinería, almidones y sus derivados	9,7	0,2
1900	Coquización, refinación de petróleo, y mezcla de combustibles	5,8	1,0

Fuente: DANE-EMM

Cifras Provisionales

# Variaciones anuales, año corrido y doce meses

## Producción - Ventas – Empleo

CLASE		Variaciones anuales					Variaciones Año Corrido					Variaciones Doce Meses				
		Prod. Real	Ventas Real	Personal ocupado	Admon	Prod	Prod. Real	Ventas Real	Personal ocupado	Admon	Prod	Prod. Real	Ventas Real	Personal ocupado	Admon	Prod
<b>CIU4</b>	<b>Total Industria</b>	<b>-1,9</b>	<b>-1,8</b>	<b>-1,3</b>	<b>-1,6</b>	<b>-1,2</b>	<b>-0,7</b>	<b>-0,8</b>	<b>-0,8</b>	<b>-0,6</b>	<b>-0,9</b>	<b>-0,1</b>	<b>0,0</b>	<b>-0,5</b>	<b>-0,2</b>	<b>-0,6</b>
1010	Procesamiento y conservación de carne, pescado, crustáceos y moluscos	7,4	7,7	3,6	5,3	3,1	-0,4	0,5	5,6	9,5	4,4	-1,2	-0,7	5,5	8,3	4,7
1030	Elaboración de aceites y grasas de origen vegetal y animal	7,0	-1,9	12,1	6,8	14,5	11,4	10,3	8,8	6,8	9,6	8,8	6,7	6,1	4,7	6,6
1040	Elaboración de productos lácteos	1,1	3,7	1,6	-6,5	6,1	1,9	-0,7	0,2	-7,4	4,6	1,2	-1,5	0,1	-6,8	4,1
1050	Elaboración de productos de molinería, almidones y sus derivados	-4,3	-0,7	2,6	4,6	1,4	9,0	7,4	3,9	2,7	4,6	9,7	8,1	4,3	2,9	5,1
1061	Trilla de café	18,8	9,9	4,5	4,8	4,3	4,1	7,3	6,9	6,0	7,3	4,5	9,5	7,9	7,8	8,0
1070	Elaboración de azúcar y panela	-1,4	-0,9	3,2	3,3	3,2	-4,1	-2,6	1,9	1,7	2,0	-6,8	-5,4	1,4	1,3	1,4
1081	Elaboración de productos de panadería	-4,8	-8,7	-1,1	1,2	-2,2	-1,5	-4,2	0,6	3,3	-0,8	1,7	-1,1	1,1	3,6	-0,1
1082	Elaboración de cacao, chocolate y prod de confitería	1,8	0,1	1,9	3,8	1,2	0,1	-0,5	3,0	1,5	3,6	2,9	0,8	2,1	-1,4	3,4
1089	Elaboración de otros productos alimenticios n.c.p.	-2,1	-1,9	1,7	-0,3	2,9	3,4	4,2	4,2	-1,1	7,4	4,7	4,1	4,2	-1,6	7,8
1090	Elaboración de alimentos preparados para animales	1,7	0,7	2,5	-0,3	4,1	2,0	1,5	3,5	2,3	4,2	1,3	0,7	3,1	2,3	3,5
1100	Elaboración de bebidas	-6,3	-5,0	-7,3	-6,5	-8,0	-5,1	-5,7	-4,6	-3,8	-5,3	-3,6	-2,7	-0,9	-0,2	-1,5
1300	Hilatura, tejeduría y acabado de productos textiles	-8,0	-10,6	-7,8	-4,4	-8,5	-9,5	-10,7	-6,7	-3,4	-7,5	-8,6	-8,5	-5,3	-3,0	-5,8
1400	Confección de prendas de vestir	-8,9	-4,3	-6,1	-4,9	-6,6	-9,5	-8,5	-4,7	-3,1	-5,3	-7,1	-6,6	-4,0	-1,9	-4,8
1511	Curtido y recurtido de cueros; recurtido y teñido de pieles	-14,2	7,9	-0,2	1,7	-0,5	-14,8	-14,5	-3,0	-3,7	-2,9	-16,4	-15,6	-5,1	-6,1	-4,9
1512	Fab. de artículos de viaje, bolsos de mano y artículos similares en cuero	-12,7	-6,4	-7,6	1,1	-10,4	-19,8	-20,8	-7,5	-0,7	-9,5	-19,5	-17,5	-3,9	-0,1	-5,1
1520	Fabricación de calzado	1,6	-0,1	-1,7	4,3	-3,1	0,0	-6,9	-5,4	3,4	-7,5	-0,4	-5,0	-4,9	3,2	-6,9
1600	Transformación de la madera y sus productos	-7,2	-7,2	-0,5	-8,1	1,5	-2,8	-1,4	-4,7	-7,9	-3,9	-2,6	-1,2	-6,3	-7,7	-6,0
1700	Fabricación de papel, cartón, y sus productos	3,3	1,0	1,8	-1,5	2,6	5,7	5,9	1,5	1,0	1,7	5,1	5,7	2,1	1,7	2,1
1800	Actividades de impresión	7,7	1,8	-2,3	-3,2	-1,9	-1,6	-4,2	-2,1	1,4	-3,6	-3,5	-4,4	-2,2	1,8	-3,9
1900	Coquización, refinación de petróleo, y mezcla de combustibles	-2,4	-2,2	0,4	-3,0	2,0	4,1	5,1	-1,4	-4,0	-0,1	5,8	7,5	-1,7	-5,7	0,3

Fuente: DANE-EMM  
 Cifras Provisionales

# Variaciones anuales, año corrido y doce meses

## Producción - Ventas – Empleo

CLASE		Variaciones anuales					Variaciones Año Corrido					Variaciones Doce Meses				
		Prod. Real	Ventas Real	Personal ocupado	Admon	Prod	Prod. Real	Ventas Real	Personal ocupado	Admon	Prod	Prod. Real	Ventas Real	Personal ocupado	Admon	Prod
<b>CIIU4</b>	<b>Total Industria</b>	<b>-1,9</b>	<b>-1,8</b>	<b>-1,3</b>	<b>-1,6</b>	<b>-1,2</b>	<b>-0,7</b>	<b>-0,8</b>	<b>-0,8</b>	<b>-0,6</b>	<b>-0,9</b>	<b>-0,1</b>	<b>0,0</b>	<b>-0,5</b>	<b>-0,2</b>	<b>-0,6</b>
2010	Fab. de sustancias químicas básicas, y sus productos	-2,5	2,9	1,6	-2,9	4,0	2,6	2,5	2,3	1,1	3,0	1,5	1,5	3,0	3,6	2,8
2020	Fabricación de otros productos químicos	0,5	4,7	-0,1	-4,5	3,3	1,8	-0,5	1,1	-0,1	2,1	2,4	-0,1	0,6	0,7	0,6
2023	Fab. De Jabones y detergentes, perfumes	-1,9	-5,8	-4,6	-3,7	-5,2	-3,5	-1,5	-3,5	-5,4	-2,1	-1,0	-0,8	-2,5	-5,2	-0,6
2100	Fab. de prod. farmacéuticos, sustancias químicas medicinales	6,1	-3,5	4,5	4,0	4,8	-0,4	-0,3	3,6	3,4	3,7	0,3	-1,7	3,4	3,3	3,4
2210	Fabricación de productos de caucho	4,4	-4,7	-2,3	-5,4	-0,1	2,5	-0,2	1,5	-3,2	5,0	12,3	9,1	4,3	-1,9	8,8
2220	Fabricación de productos de plástico	-5,2	-5,4	2,8	-4,2	4,9	-0,8	-1,9	4,3	0,1	5,6	0,0	-1,1	4,2	0,7	5,2
2310	Fabricación de vidrio y productos de vidrio	0,3	-6,7	-4,6	-1,4	-5,7	-1,9	-6,6	-1,6	2,4	-2,9	-0,9	-5,9	-0,7	2,8	-1,9
2390	Fabricación de productos minerales no metálicos n.c. p.	-0,6	-5,3	-5,8	0,0	-7,0	-2,2	-4,6	-4,0	-1,3	-4,6	-3,7	-5,4	-3,3	-1,3	-3,7
2410	Industrias básicas de hierro y de acero	10,3	25,2	-2,1	-0,3	-2,6	1,8	3,8	-0,7	-2,2	-0,3	-0,6	2,4	-1,6	-2,7	-1,3
2420	Industrias básicas de metales preciosos y no ferrosos	-16,1	-10,8	1,6	-3,0	2,9	-21,5	-21,8	-4,2	-3,4	-4,4	-18,4	-18,0	-3,9	-1,8	-4,5
2500	Fabricación de productos elaborados de metal	-10,7	-6,5	-4,3	-2,0	-5,1	-5,1	-4,7	-3,3	-1,5	-3,8	-1,9	-2,5	-3,4	-3,1	-3,5
2700	Fabricación de aparatos y equipo eléctrico	3,7	4,9	2,6	6,1	0,8	-2,6	-2,5	-2,9	3,2	-6,0	-4,5	-3,6	-4,1	2,6	-7,6
2800	Fabricación de maquinaria y equipo n.c. p.	-15,5	-11,2	-3,7	-3,8	-3,6	-11,6	-10,3	-1,8	-4,2	-0,8	-5,3	-3,7	-1,9	-4,1	-1,0
2910	Fabricación de vehículos automotores y sus motores	-10,5	-6,0	-3,9	-5,9	-3,3	-14,8	-9,8	-5,1	-4,6	-5,2	-13,3	-6,7	-5,6	-3,7	-6,2
2920	Fab. de carrocerías para vehículos automotores, remolques	-17,2	-16,9	-13,1	-4,3	-15,6	-24,3	-19,4	-8,8	-2,2	-10,6	-23,0	-22,7	-9,5	-1,2	-11,6
2930	Fab. de partes, piezas (autopartes) y accesorios para vehiculos	-0,4	-2,4	-1,8	-6,7	-0,7	5,3	2,9	-4,9	-8,1	-4,2	4,3	1,6	-4,9	-7,5	-4,3
3000	Fabricación de otros tipos de equipo de transporte	-7,0	-7,5	-4,7	-4,7	-4,7	-11,9	-11,9	-3,2	-1,9	-4,0	-13,1	-12,0	-2,6	0,1	-4,2
3100	Fabricación de muebles, colchones y somieres	-2,9	-4,4	-3,0	0,8	-4,7	-5,6	-6,4	-2,8	-2,4	-3,0	-5,9	-5,5	-1,3	-0,7	-1,6
3200	Otras industrias manufactureras	5,2	-0,2	3,2	-1,2	4,7	-0,7	0,5	0,1	-0,9	0,5	0,0	-0,4	0,3	-0,6	0,7

Fuente: DANE-EMM  
Cifras Provisionales





@DANEColombia



@DANE\_Colombia



/DANEColombia



/DANEColombia



DANEColombia